

中華民國107年度 4-0501244

議會  
審定

(自107年1月1日起至107年12月31日止)

臺北市政府教育局主管

臺北市地方教育發展基金－臺北市立南門國民中學

附屬單位預算之分預算

(特別收入基金)

# 臺北市地方教育發展基金－臺北市立南門國民中學

## 目次

中華民國107年度

一、財務摘要	第 1	頁
二、業務計畫及預算概要	第 3	—9 頁
三、主要表		
(一) 基金來源、用途及餘絀預計表	第 11	—12 頁
(二) 現金流量預計表	第 13	頁
四、附屬表		
(一) 基金來源－服務收入明細表	第 15	頁
(二) 基金來源－財產處分收入明細表	第 16	頁
(三) 基金來源－其他財產收入明細表	第 17	頁
(四) 基金來源－市庫撥款收入明細表	第 18	頁
(五) 基金來源－雜項收入明細表	第 19	頁
(六) 基金用途－國民教育計畫明細表	第 20	—40 頁
(七) 基金用途－一般行政管理計畫明細表	第 41	—45 頁
(八) 基金用途－建築及設備計畫明細表	第 46	—53 頁
五、參考表		
(一) 預計平衡表	第 55	—56 頁
(二) 各項費用彙計表	第 57	—62 頁
(三) 員工人數彙計表	第 63	頁
(四) 用人費用彙計表	第 64	—67 頁
(五) 單位(或計畫)成本分析表	第 68	頁
(六) 5年來主要業務計畫分析表	第 69	頁
(七) 固定項目明細表	第 70	頁

# 臺北市地方教育發展基金－臺北市立南門國民中學

40501244-1

## 財務摘要

中華民國107年度

單位：新臺幣元

項 目	本 年 度	上 年 度	比較增減(-)	%
經營成績：				
基金來源	298,188,085	303,077,702	-4,889,617	-1.61
基金用途	297,536,257	304,882,945	-7,346,688	-2.41
賸餘(短絀－)	651,828	-1,805,243	2,457,071	--
餘絀情形：				
基金餘額	5,936,649	5,284,821	651,828	12.33
現金流量(註)：				
現金及約當現金之淨增(減－)	651,828	-1,805,243	2,457,071	--

附註：現金流量係採現金及約當現金基礎，包括現金及自投資日起3個月內到期或清償之債權證券。

本 頁 空 白

# 業務計畫及預算概要

# 臺北市地方教育發展基金－臺北市立南門國民中學

## 業務計畫及預算概要

中華民國 107 年度

### 壹、基金概況

#### 一、設立宗旨及願景：

- (一) 本校遵照憲法第 158 及 160 條規定，教育文化應發展國民之民族精神、自治精神、國民道德與健全體格、科學及生活智能，以培養青少年七大學習領域及十大基本能力。
- (二) 本校自 91 年度起依教育經費編列與管理法第 13 條規定設置「臺北市地方教育發展基金」，以促進教育健全發展，提昇教育經費運用績效。

#### 二、組織概況（另附組織系統圖）：

內部分層業務如下：

本校設置校長 1 人，綜理全校校務，下設教務處、學生事務處、總務處、輔導室、會計室及人事室等單位。

教務處：秉承校長之命，辦理全校教務事項。

教學組：掌理課程編排、課業考查、學藝競賽、教學研究、教師進修、差假教師調代課及缺補課之查核等事項。

註冊組：掌理註冊、編班、轉學、學籍保管、各項獎助學金補助及成績考查等有關學籍事項。

設備組：掌理教學設備計畫之擬定、教科書編選、教學用具之管理、保管等事項。

資訊組：掌理校務行政資訊系統維護，資訊教學之推動、電腦設備及區域網路之管理、保管等事項。

學生事務處：秉承校長之命，辦理全校學生事務事項。

訓育組：掌理訓育計畫之擬定及辦理各類訓育活動等事項。

體育組：掌理學生體育活動、體格鍛鍊等事項。

生教組：掌理學生日常生活常規，辦理交通導護等事項。

衛生組：掌理健康檢查，個人及環境衛生檢查、保健等事項。

總務處：秉承校長之命，辦理全校總務事項。

事務組：掌理校舍、校具、財產、物品採購保管、工程發包、監督及驗收等事項。

文書組：掌理文件收發登錄、撰擬繕校、典守學校印信、檔案保管、整理各項會議紀錄及校史等事項。

出納組：掌理現金、零用金、票據、契約之保管等收支事項，辦理員工薪津發放及各項扣繳單據證明等。

輔導室：秉承校長之命，辦理全校學生學習輔導、生活輔導、生涯輔導等事項。

# 臺北市地方教育發展基金－臺北市立南門國民中學

## 業務計畫及預算概要

中華民國 107 年度

輔導組：掌理學生個案建立、學習輔導、生活輔導、生涯輔導及兩性教育、親職教育等事項。

資料組：掌理輔導資料搜集建檔、組訓愛心家長、實施測驗、出版親職刊物等事項。

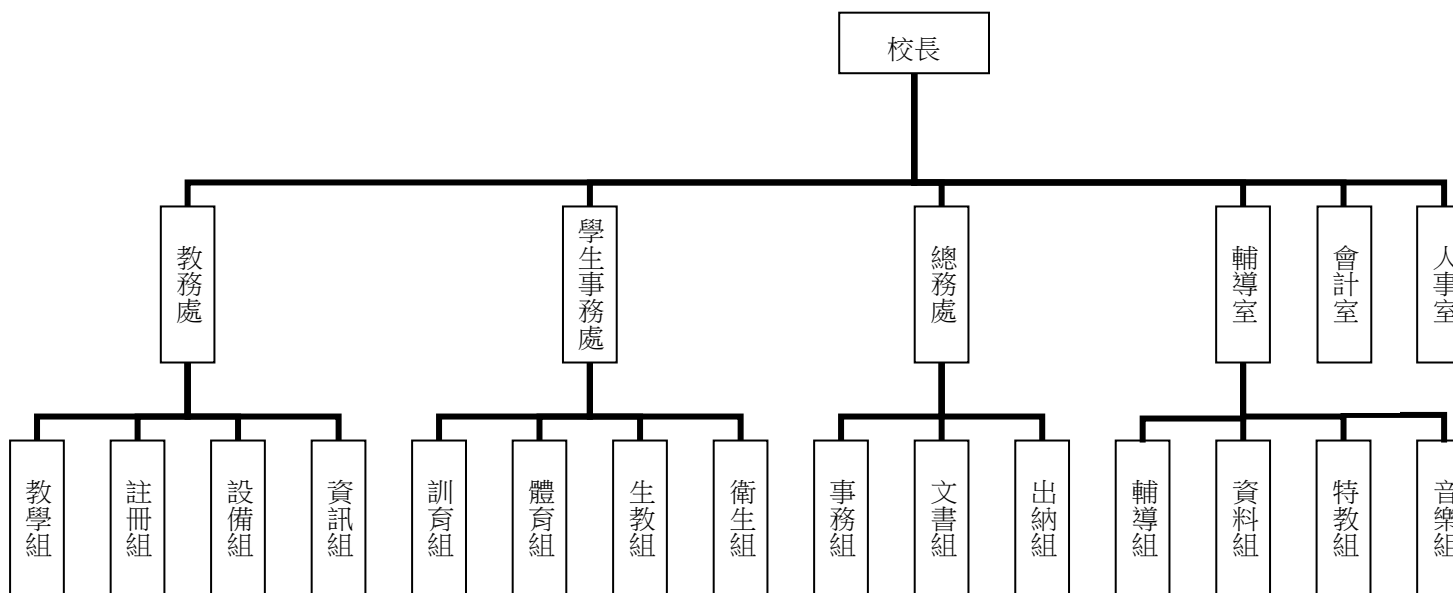
音樂組：掌理音樂資賦優異班學生甄選別、安置、輔導、生涯規畫等事項。

特教組：擬訂特殊教育計畫章則、親師輔導諮詢、特教班甄選鑑別、實施各項診斷測驗、特教學生追蹤輔導等事項。

會計室：秉承上級主計機關之監督與指導，並受校長之指揮，依法辦理歲計、會計、統計等事項。

人事室：秉承上級人事機關之監督與指導，並受校長之指揮，依法辦理人事管理查核等事項。

### 三、組織系統圖：



# 臺北市地方教育發展基金－臺北市立南門國民中學

## 業務計畫及預算概要

中華民國 107 年度

四、基金歸類及屬性：本校地方教育發展基金依據教育經費編列與管理法第 13 條規定設置，本基金為預算法第 4 條第 1 項第 2 款第 5 目所定之特別收入基金，以本府教育局為管理機關。

### 貳、業務範圍及經營趨勢

#### 一、業務範圍：

- (一) 依據教育基本法培養學生健全人格、民主素養、法治觀念、人文涵養、強健體魄及思考判斷與創造能力。
- (二) 依據特殊教育法、特殊教育法施行細則及相關規定，設立學習困難資源班、集中式特教班、身心障礙資源班，因材施教，以達適才適性發展之教育目標。

#### 二、最近 5 年經營趨勢：

基金來源、用途及餘絀

單位：新臺幣元

來源 用途 餘絀	年 度	103 年度決算 金 額	104 年度決算 金 額	105 年度決算 金 額	106 年度預算 金 額	本年度預算 金 額
來源部分		304,993,149	299,345,954	307,178,082	303,077,702	298,188,085
用途部分		298,723,966	317,603,294	315,718,407	304,882,945	297,536,257
餘絀部分		6,269,183	-18,257,340	-8,540,325	-1,805,243	651,828

### 參、業務計畫

#### 一、業務計畫及目標：

本年度業務計畫重點與預算配合情形及預期績效，詳列如下：

- (一) 國民教育計畫：本年度預算編列 261,711,174 元，預定招收普通班 45 班、體育班 3 班、藝術才能班(音樂班)3 班、集中式特教班 2 班、身心障礙資



# 臺北市地方教育發展基金－臺北市立南門國民中學

## 業務計畫及預算概要

中華民國 107 年度

源班 1 班、學習困難資源班 1 班，合計 55 班，學生人數 1,400 人，新購電腦、機具、圖書等各科教學教具，藉由革新教學方法，充實各科教材，提高教學效能；另辦理教師甄選、暑期游泳訓練班、開放學校場地及指定活動等項目，藉由辦理各項活動鍛鍊學生強健的身體，增進學生各項生活智能。

(二) 一般行政管理計畫：本年度預算編列 27,734,329 元，係配合校務推動行政處室支援工作，進而增進校務運作。

(三) 建築及設備計畫：本年度預算編列 8,090,754 元，係購置各項班級設備、資訊設備、辦理校園廣播暨電話系統改善等工程，改善教學環境，增進教學效能，並提高行政效率。

### 二、執行政府重要政策：

(一) 開啟多元智慧：尊重每個學生獨特的個性，以多元智慧的觀點協助他找到生命的亮點，肯定天生我才必有用，能知於學，樂於學。

(二) 培養生活能力：因應新世紀知識社會的到來，培養學生帶得走的能力，諸如人際溝通能力、資訊能力、終身學習能力、生涯規畫能力、問題解決能力等。

(三) 蘊育人文情懷：在溫馨開放的校園文化中，孕育人文情懷，學會尊重、包容，建構生命的價值，完成人性的開展。

(四) 建置溫馨民主的校園文化：

1. 以參與式管理，落實行政、教師會、家長會三者的良性互動。
2. 以學生第一、教學優先的觀念提昇行政服務效率。
3. 放下威權心態，開啟校園民主之風氣。

(五) 推動適性教學：

1. 強化教學團隊，採多元化、適性化、活潑化的教學及評量。
2. 運用校內外資源，加強多元學習能力。
3. 關懷相對弱勢學生之教學及輔導。
4. 發展資訊教育，充實學生電腦運用之知能，並提昇教師運用電腦教學之能力。

(六) 辦理發展性的訓輔活動：

1. 辦理各項活動、競賽及展演。
2. 推動校內外學習服務。

# 臺北市地方教育發展基金－臺北市立南門國民中學

## 業務計畫及預算概要

中華民國 107 年度

3.發展績優社團及校隊，如射箭隊、桌球隊、游泳隊、橄欖球隊、籃球隊、管樂隊、弦樂隊、童軍等。

4.加強新興領域教育的辦理，並融入各科教學以收成效。

### 肆、預算概要

#### 一、基金來源及用途之預計：

(一) 本年度基金來源：服務收入 302,000 元，財產處分收入 108,640 元，其他財產收入 2,407,812 元，市庫撥款收入 295,130,828 元，雜項收入 238,805 元，基金來源合計 298,188,085 元。

(二) 本年度基金用途：國民教育計畫 261,711,174 元，一般行政管理計畫 27,734,329 元，建築及設備計畫 8,090,754 元，基金用途合計 297,536,257 元。

#### 二、基金餘絀之預計：本年度賸餘 651,828 元。

#### 三、現金流量之預計：本年度業務活動淨現金流入 651,828 元。

#### 四、補辦預算事項：詳補辦預算明細表。

購置固定資產 300,000 元。

(一) 105 年度教育局學校設施改善準備，補助學校改善運動設施設備，內屬設備部分移列固定資產 200,000 元。

(二) 105 年度教育局補助藝術才能班教學設備 100,000 元。

### 伍、其他重要說明

#### 一、本年度預算與上年度預算各項目增減之原因。

(一) 員工人數增減原因之分析：本年度校長 1 人、教師 124 人、行政人員 21 人、專任輔導教師 2 人、專任運動教練 2 人、校警 1 人、技工 2 人、工友 2 人，合計 155 人，較上年度員工人數 155 人，無增減。

#### (二) 基金來源、用途及餘絀各科目增減原因之分析：

1.服務收入本年度預算數 302,000 元，較上年度預算數 402,000 元，依業務需要核實減列 100,000 元。

2.財產處分收入本年度預算數 108,640 元，較上年度預算數 32,994 元，依業務需要核實增列 75,646 元。

3.其他財產收入本年度預算數 2,407,812 元，較上年度預算數 2,369,494 元，依業務需要核實增列 38,318 元。

4.市庫撥款收入本年度預算數 295,130,828 元，較上年度預算數 300,166,785 元，依業務需要核實減列 5,035,957 元。

5.雜項收入本年度預算數 238,805 元，較上年度預算數 106,429 元，依業務需要核實增列 132,376 元。

# 臺北市地方教育發展基金－臺北市立南門國民中學

## 業務計畫及預算概要

中華民國 107 年度

- 6.用人費用本年度預算數 269,777,587 元，較上年度預算數 270,025,067 元，依業務需要核實減列 247,480 元。
- 7.服務費用本年度預算數 13,131,116 元，較上年度預算數 12,049,368 元，依業務需要核實增列 1,081,748 元。
- 8.材料及用品費本年度預算數 4,393,527 元，較上年度預算數 3,989,045 元，依業務需要核實增列 404,482 元。
- 9.租金、償債與利息本年度預算數 151,200 元，較上年度預算數 227,200 元，依業務需要核實減列 76,000 元。
- 10.購建固定資產、無形資產及非理財目的之長期投資本年度預算數 8,090,754 元，較上年度預算數 16,678,833 元，依業務需要核實減列 8,588,079 元。
- 11.會費、捐助、補助、分攤、照護、救濟與交流活動費本年度預算數 1,467,200 元，較上年度預算數 1,318,959 元，依業務需要核實增列 148,241 元。
- 12.其他本年度預算數 524,873 元，較上年度預算數 594,473 元，依業務需要核實減列 69,600 元。

二、106 學年度第 2 學期核定普通班 45 班、體育班 3 班、藝術才能班(音樂班)3 班、集中式特教班 2 班、身心障礙資源班 1 班、學習困難資源班 1 班，共計 55 班，預定招收學生人數 1,400 人，107 學年度第 1 學期預估普班 45 班、體育班 3 班、藝術才能班(音樂班)3 班、集中式特教班 2 班、身心障礙資源班 1 班、學習困難資源班 1 班，共計 55 班，預定招收學生人數 1,400 人。

三、其他有關說明：無

臺北市地方教育發展基金－臺北市立南門國民中學

40501244-9

補辦預算明細表

中華民國107年度

單位：新臺幣元

先行辦理 年 度	業務計畫 及用途別	項 目 名 稱	單 位	數 量	單 價	金 額	說 明
105	建築及設備計畫	合計				300,000	
		購置固定資產				300,000	
						300,000	
		購置固定資產				200,000	105.09.08府教工字第10539088200號
		購置什項設備				200,000	
		徑賽欄架(高低欄)	架	1	15,000	15,000	教育局學校設施改善準備，補助所屬學校改善運動設施設備，內屬設備部分移列固定資產。
		舉重椅	張	1	155,000	155,000	教育局學校設施改善準備，補助所屬學校改善運動設施設備，內屬設備部分移列固定資產。
		重量訓練器	組	3	10,000	30,000	教育局學校設施改善準備，補助所屬學校改善運動設施設備，內屬設備部分移列固定資產。
		購置固定資產				100,000	105.10.17府授主事預字第10531397500號
		購置什項設備				100,000	
		數位鋼琴	臺	1	100,000	100,000	教育局補助充實藝術才能班教學設備及器材費(特殊教育計畫-充實特教班設備輔具及特教方案-74Y)。

備註：各管理機關(構)依預算法第 8 8 條規定補辦預算，應確係不及編入年度預算，且因經營環境發生重大變遷或正常業務(含執行中央補助款項目)之確實需要，並經主管機關核轉本府核准先行辦理者；不具急迫性之事項，仍應儘可能納入預算辦理。

本 頁 空 白

# 主 要 表

臺北市地方教育發展基金－臺北市立南門國民中學

40501244-11

基金來源、用途及餘絀預計表

中華民國107年度

單位：新臺幣元

前年度決算數	科 目		本年度預算數	上年度預算數	比較增減(－)
	編 號	名 稱			
307,178,082	4	基金來源	298,188,085	303,077,702	-4,889,617
14,000	43	勞務收入	302,000	402,000	-100,000
14,000	431	服務收入	302,000	402,000	-100,000
2,514,075	45	財產收入	2,516,452	2,402,488	113,964
108,640	451	財產處分收入	108,640	32,994	75,646
2,405,435	45Y	其他財產收入	2,407,812	2,369,494	38,318
304,359,636	46	政府撥入收入	295,130,828	300,166,785	-5,035,957
297,992,062	462	市庫撥款收入	295,130,828	300,166,785	-5,035,957
6,367,574	46Y	政府其他撥入收入			
290,371	4Y	其他收入	238,805	106,429	132,376
290,371	4YY	雜項收入	238,805	106,429	132,376
315,718,407	5	基金用途	297,536,257	304,882,945	-7,346,688
267,717,363	53	國民教育計畫	261,711,174	258,958,869	2,752,305
27,092,034	5L	一般行政管理計畫	27,734,329	29,245,243	-1,510,914
20,909,010	5M	建築及設備計畫	8,090,754	16,678,833	-8,588,079
-8,540,325	6	本期賸餘(短絀-)	651,828	-1,805,243	2,457,071
15,630,389	71	期初基金餘額	5,284,821	5,933,530	-648,709

臺北市地方教育發展基金－臺北市立南門國民中學

基金來源、用途及餘絀預計表

中華民國107年度

單位：新臺幣元

前年度決算數	科 目		本年度預算數	上年度預算數	比較增減（－）
	編 號	名 稱			
7,090,064	73	期末基金餘額	5,936,649	4,128,287	1,808,362



臺北市地方教育發展基金－臺北市立南門國民中學

40501244-13

現金流量預計表

中華民國107年度

單位：新臺幣元

項 目		本年度預算數	說 明
編 號	名 稱		
81	業務活動之現金流量		
811	本期賸餘(短絀－)	651,828	
813	業務活動之淨現金流入(流出－)	651,828	
82	其他活動之現金流量		
82Z	其他活動之淨現金流入(流出－)		
83	現金及約當現金之淨增(淨減－)	651,828	
84	期初現金及約當現金	15,774,815	
85	期末現金及約當現金	16,426,643	

註：本表係採現金及約當現金基礎，包括現金及自投資日起3個月內到期或清償之債權證券。

本 頁 空 白

# 附 屬 表

臺北市地方教育發展基金－臺北市立南門國民中學

40501244-15

基金來源－服務收入明細表

中華民國107年度

單位：新臺幣元

前年度決算數	上年度預算數	科 目		本 年 度 預 算 數				說 明
		編 號	名 稱	單 位	數 量	單 價	金 額	
14,000	402,000		合計				302,000	
14,000	402,000	431	服務收入				302,000	較上年度預算數402,000元，減少100,000元。
				人	100	500	50,000	教師甄選報名費收入(收支對列)。
				人	360	700	252,000	暑期游泳訓練班學生票收入(收支對列)。

臺北市地方教育發展基金－臺北市立南門國民中學

基金來源－財產處分收入明細表

中華民國107年度

單位：新臺幣元

前年度決算數	上年度預算數	科 目		本 年 度 預 算 數				說 明
		編 號	名 稱	單 位	數 量	單 價	金 額	
108,640	32,994		合計				108,640	
108,640	32,994	451	財產處分收入	年	1	108,640	108,640	較上年度預算數32,994元，增加75,646元。 財產報廢處分收入。

臺北市地方教育發展基金－臺北市立南門國民中學

40501244-17

基金來源－其他財產收入明細表

中華民國107年度

單位：新臺幣元

前年度決算數	上年度預算數	科 目		本 年 度 預 算 數				說 明
		編 號	名 稱	單 位	數 量	單 價	金 額	
2,405,435	2,369,494		合計				2,407,812	
2,405,435	2,369,494	45Y	其他財產收入				2,407,812	較上年度預算數2,369,494元，增加38,318元。
				年	1	40,000	40,000	教職員工停車收入。
				年	1	2,300,000	2,300,000	學校場地開放使用費收入(收支對列)。
				年	1	67,812	67,812	員生消費合作社場地使用費收入。

## 臺北市地方教育發展基金－臺北市立南門國民中學

## 基金來源－市庫撥款收入明細表

中華民國107年度

單位：新臺幣元

前年度決算數	上年度預算數	科 目		本 年 度 預 算 數				說 明
		編 號	名 稱	單 位	數 量	單 價	金 額	
297,992,062	300,166,785		合計				295,130,828	較上年度預算數300,166,785元， 減少5,035,957元。 市府補助款。
297,992,062	300,166,785	462	市庫撥款收入	年	1	295,130,828	295,130,828	

臺北市地方教育發展基金－臺北市立南門國民中學

40501244-19

基金來源－雜項收入明細表

中華民國107年度

單位：新臺幣元

前年度決算數	上年度預算數	科 目		本 年 度 預 算 數				說 明
		編 號	名 稱	單 位	數 量	單 價	金 額	
290,371	106,429		合計				238,805	
290,371	106,429	4YY	雜項收入				238,805	較上年度預算數106,429元，增加132,376元。
				年	1	60,000	60,000	光纖委外機房設置分攤電費(收支對列)。
				年	1	178,805	178,805	圖說費、數位學生證補卡費及簡訊費等收入。



## 臺北市地方教育發展基金－臺北市立南門國民中學

## 基金用途－國民教育計畫明細表

中華民國107年度

單位：新臺幣元

前年度決算數	上年度預算數	科 目		本年度預算數				說 明
		編 號	名 稱	單位	數量	單價	金額	
267,717,363	258,958,869		合 計				261,711,174	
247,109,444	242,725,028	1	用人費用				244,055,334	
98,305,094	89,376,000	11	正式員額薪資				95,844,000	較上年度預算數89,376,000元，增加6,468,000元。
98,305,094	89,376,000	113	職員薪金	年	1	85,596,000	85,596,000	教職員114人薪金(詳用人費用彙計表)(含教育部補助導師費576,000元、國中專任輔導教師2人1,280,000元)。
				年	1	10,248,000	10,248,000	特教教職員14人薪金(詳用人費用彙計表)(含教育部補助導師費132,000元)。
5,831,548	1,188,000	12	聘僱及兼職人員薪資				5,116,320	較上年度預算數1,188,000元，增加3,928,320元。
5,831,548	1,188,000	124	兼職人員酬金	節	3,300	360	1,188,000	教師代課鐘點費，本校編制教師總人數128人，按9分之1計，編列15人，每人220節，總節數15人x220節=3,300節。
				人、節、週	108x2x40	360	3,110,400	補助調整教師授課鐘點費(由教育局移列之教育部補助款)。
				年	1	311,040	311,040	補助調整授課鐘點費之外聘教師

臺北市地方教育發展基金－臺北市立南門國民中學

40501244-21

基金用途－國民教育計畫明細表

中華民國107年度

單位：新臺幣元

前年度決算數	上年度預算數	科 目		本年度預算數				說 明
		編 號	名 稱	單 位	數 量	單 價	金 額	
				年	1	46,080	46,080	勞、健保及勞退費用(由教育局移列之教育部補助款)。
				人、節、週	16x2x40	360	460,800	補助調整授課特教教師鐘點費(由教育局移列之教育部補助款)。
640,325	1,029,225	13	超時工作報酬				1,094,149	較上年度預算數1,029,225元，增加64,924元。
640,325	1,029,225	131	加班費				1,094,149	
				年	1	789,466	789,466	不休假出勤加班費。
				年	1	41,070	41,070	教職員工趕辦業務及活動加班費(班級業務費)。
				年	1	19,980	19,980	藝術才能班趕辦音樂教學活動加班費(藝才班業務費)。
				年	1	121,533	121,533	不休假出勤加班費。
				年	1	1,850	1,850	教師專業成長工作人員加班費。
				年	1	8,510	8,510	暑期泳訓班工作人員加班費(收支對列)。
				年	1	4,440	4,440	教師甄選工作人員加班費(收支

## 臺北市地方教育發展基金－臺北市立南門國民中學

## 基金用途－國民教育計畫明細表

中華民國107年度

單位：新臺幣元

前年度決算數	上年度預算數	科 目		本年度預算數				說 明
		編 號	名 稱	單位	數量	單價	金額	
				年	1	96,940	96,940	對列)。
				年	1	7,400	7,400	開放學校場地工作人員加班費(收支對列)。
				年	1	2,960	2,960	中等學校校長會議工作人員加班費。
20,402,398	23,335,000	15	獎金				25,465,500	音樂班聯合成果發表會工作人員加班費。
								較上年度預算數23,335,000元，增加2,130,500元。
8,546,648	12,163,000	151	考績獎金				13,485,000	
				年	1	12,085,000	12,085,000	依考績法規定核發之獎金。
				年	1	1,400,000	1,400,000	依考績法規定核發之獎金。
11,855,750	11,172,000	152	年終獎金				11,980,500	
				年	1	10,699,500	10,699,500	依規定於年節加發之獎金。
				年	1	1,281,000	1,281,000	依規定於年節加發之獎金。
107,396,095	115,577,114	16	退休及卹償金				103,872,786	較上年度預算數115,577,114元，減少11,704,328元。
107,396,095	115,541,067	161	職員退休及離職金				102,941,044	
				年	1	7,246,512	7,246,512	提撥退撫基金。
				年	1	870,480	870,480	提撥退撫基金。
				年	1	94,824,052	94,824,052	退休人員月退休金，210人x@36,

臺北市地方教育發展基金－臺北市立南門國民中學

40501244-23

基金用途－國民教育計畫明細表

中華民國107年度

單位：新臺幣元

前年度決算數	上年度預算數	科 目		本年度預算數				說 明
		編 號	名 稱	單位	數量	單價	金額	
	36,047	162	工員退休及離職金	年	1	710,000	710,000	257元x12月=91,367,668元；退休遺族月撫慰金，16人x@18,002元x12月=3,456,384元；合計94,824,052元。
		164	卹償金	年	1	221,742	221,742	職工1人退休一次退休金(新增)。
14,533,984	12,219,689	18	福利費				12,662,579	遺族年撫卹金。
9,609,755	7,955,964	181	分擔員工保險費	年	1	7,645,692	7,645,692	較上年度預算數12,219,689元，增加442,890元。
				年	1	913,992	913,992	分擔公保、勞保、健保費。
178,500	281,000	183	傷病醫藥費	人	11	16,000	176,000	分擔公保、勞保、健保費。
				人	42	3,500	147,000	教職員健康檢查費。
999,484	1,035,720	187	員工通勤交通費				1,035,720	教職員健康檢查費。
				人、月、段	7x12x1	630	52,920	教師兼行政上下班交通費。
				人、月、段	36x10x2	630	453,600	教師上下班交通費。
				人、月、段	6x12x2	630	90,720	教師兼行政上下班交通費。

## 臺北市地方教育發展基金－臺北市立南門國民中學

## 基金用途－國民教育計畫明細表

中華民國107年度

單位：新臺幣元

前年度決算數	上年度預算數	科 目		本年度預算數				說 明
		編 號	名 稱	單位	數量	單價	金額	
3,746,245	2,947,005	18Y	其他福利費	人、月、段	49x10x1	630	308,700	教師上下班交通費。
				人、月、段	6x10x2	630	75,600	特教班教師上下班交通費。
				人、月、段	5x10x1	630	31,500	特教班教師上下班交通費。
				人、月、段	3x12x1	630	22,680	特教班教師兼行政上下班交通費。
							2,744,175	
				年	1	256,000	256,000	休假旅遊補助費。
				年	1	32,000	32,000	休假旅遊補助費。
				人、年	9x1	6,000	54,000	退休人員三節慰問金。
				人、年	1x1	6,000	6,000	撫卹遺族三節慰問金。
				年	1	354,250	354,250	喪葬補助(35,425元*5個月*2人)。
			121,720	121,720	結婚補助(30,430元*2個月*2人)。			
			1,920,205	1,920,205	教職員子女教育補助費。			
15,200,449	10,574,484	2	服務費用				11,548,860	
2,774,678	3,182,396	21	水電費				3,749,260	較上年度預算數3,182,396元，增加566,864元。
2,066,710	2,137,260	212	工作場所電費				2,677,260	
				年	1	2,417,260	2,417,260	電費。
				年	1	200,000	200,000	開放學校場地電費(收支對列)。

臺北市地方教育發展基金－臺北市立南門國民中學

40501244-25

基金用途－國民教育計畫明細表

中華民國107年度

單位：新臺幣元

前年度決算數	上年度預算數	科 目		本年度預算數				說 明
		編 號	名 稱	單位	數量	單價	金額	
301,873	505,136	214	工作場所水費	年	1	60,000	60,000	光纖委外機房設置電費分攤(收支對列)。
				年			487,000	
				年	1	360,000	360,000	水費。
				年	1	70,000	70,000	游泳池水費(游泳池水電清潔維護費)。
406,095	540,000	217	氣體費	年	1	55,000	55,000	暑期泳訓班水費補助(室內)(收支對列)。
				年	1	2,000	2,000	開放學校場地水費(收支對列)。
				年			585,000	
				年	1	585,000	585,000	溫水游泳池燃料費(室內)。
73,530	27,455	22	郵電費				52,400	較上年度預算數27,455元，增加24,945元。
32,963		221	郵費				23,500	
				年	1	10,000	10,000	寄發各項通知單等郵資(班級業務費)。
				年	1	12,000	12,000	ISA國際學校獎活動寄送國際教育作品至夥伴學校郵資等。
				年	1	1,500	1,500	國際學校獎認證學校寄送國際教育作品至夥伴學校郵資。
40,567	27,455	222	電話費				28,900	

## 臺北市地方教育發展基金－臺北市立南門國民中學

## 基金用途－國民教育計畫明細表

中華民國107年度

單位：新臺幣元

前年度決算數	上年度預算數	科 目		本年度預算數				說 明
		編 號	名 稱	單位	數量	單價	金額	
251,344	315,200	23	旅運費	年	1	28,900	28,900	電話費(班級業務費)。
							301,100	較上年度預算數315,200元，減少14,100元。
204,199	292,550	231	國內旅費	年	1	13,950	13,950	因公市外出差旅費。
				人、天	22x3	1,550	102,300	校外教學隨隊人員出差旅費(畢業班級數18班*1.2倍人力，四捨五入)。
				年	1	12,000	12,000	教職員工因公外出短程車資(班級業務費)。
				天	9	1,550	13,950	體育班教師及工作人員參加市外比賽差旅費。
				人、天	45x2	1,550	139,500	ISA國際學校獎活動教師參與國際教育出差費用。
				人、天	1x1	1,550	1,550	國際學校獎認證學校教師參與國際教育出差費用。
14,280	13,050	236	貨物運費				13,050	
				車、次	1x1	4,650	4,650	參加校外活動、露營展覽等運費。
				車、次	2x1	4,200	8,400	音樂班聯合成果發表會搬運樂器運費。
32,865	9,600	23Y	其他旅運費				4,800	

臺北市地方教育發展基金－臺北市立南門國民中學

40501244-27

基金用途－國民教育計畫明細表

中華民國107年度

單位：新臺幣元

前年度決算數	上年度預算數	科 目		本年度預算數				說 明
		編 號	名 稱	單位	數量	單價	金額	
				年	1	4,800	4,800	音樂班聯合成果發表會學生至演出場地短程車資。
439,644	439,945	24	印刷裝訂與廣告費				485,400	較上年度預算數439,945元，增加45,455元。
439,644	439,945	241	印刷及裝訂費				485,400	
				年	1	5,000	5,000	運動會請柬印刷等。
				年	1	13,600	13,600	教師專業成長研習資料與成果彙編印刷。
				年	1	6,000	6,000	輔導活動印製輔導刊物。
				年	1	400,000	400,000	ISA國際學校獎活動印製研習手冊、國際教育資料等。
				份	440	120	52,800	中等學校校長會議用資料印製費。
				年	1	8,000	8,000	科技輔導團印製手冊、報告、海報等(新增)。
3,258,149	2,680,840	25	修理保養及保固費				3,038,200	較上年度預算數2,680,840元，增加357,360元。
2,536,152	1,903,600	252	一般房屋修護費				2,096,560	
				年	1	1,246,560	1,246,560	校舍、水電等修護費及其他雜項修理(老舊校舍)。
				年	1	850,000	850,000	開放學校場地維護費(收支對列)。



## 臺北市地方教育發展基金－臺北市立南門國民中學

## 基金用途－國民教育計畫明細表

中華民國107年度

單位：新臺幣元

前年度決算數	上年度預算數	科 目		本年度預算數				說 明
		編 號	名 稱	單位	數量	單價	金額	
204,717	201,640	255	機械及設備修護費	年	1	42,000	294,000	電腦設備維護費(電腦專案計畫)。 游泳池設備維護費(游泳池水電清潔維護費)。 暑期泳訓班場地維護費(收支對列)。 開放學校場地器材維護費(收支對列)。
				年	1	180,000	180,000	
				年	1	12,000	12,000	
				年	1	60,000	60,000	
517,280	575,600	257	什項設備修護費	年	1	311,640	647,640	各項教學器材及儀器等修護。 體育班教學器材及儀器養護費。 開放學校場地各項維護費(收支對列)。
				年	1	36,000	36,000	
				年	1	300,000	300,000	
	14,400	26	保險費				14,400	較上年度預算數14,400元，無增減。
	14,400	26Y	其他保險費	人	360	40	14,400	暑期泳訓班學員保險費(收支對列)。
							14,400	
1,575,593	1,242,088	27	一般服務費				1,337,380	較上年度預算數1,242,088元，增加95,292元。

臺北市地方教育發展基金－臺北市立南門國民中學

40501244-29

基金用途－國民教育計畫明細表

中華民國107年度

單位：新臺幣元

前年度決算數	上年度預算數	科 目		本年度預算數				說 明
		編 號	名 稱	單位	數量	單價	金額	
27,990	43,200	276	佣金、匯費、經理費及手續費	人、學期	1,120x2	18	40,320	委託超商代收學雜費手續費。
							40,320	
359,680	455,484	279	外包費	人、月	1x10	37,957	379,570	游泳池救生員外包費(1人)(7-8月除外)。
				年	1	250,000	250,000	開放學校場地清潔維護外包費(收支對列)。
965,264	487,404	27D	計時與計件人員酬金	人、月	1x10	28,840	288,400	游泳池救生員薪津(1人)(7-8月除外)。
				人、月	1x10	1,818	18,180	提撥游泳池救生員退休金(7-8月除外)。
				人、年	1x1	36,050	36,050	游泳池救生員年終獎金(依10/12計算)。
				人、月	1x10	3,694	36,940	分擔游泳池救生員勞保及健保費(7-8月除外)。
				小時	240	133	31,920	暑期泳訓班工讀生薪津(收支對列)。
222,659	256,000	27F	體育活動費	人、年	114x1	2,000	228,000	文康活動費，本校編列教職員114人，每人編列2,000元。

## 臺北市地方教育發展基金－臺北市立南門國民中學

## 基金用途－國民教育計畫明細表

中華民國107年度

單位：新臺幣元

前年度決算數	上年度預算數	科 目		本年度預算數				說 明
		編 號	名 稱	單位	數量	單價	金額	
6,827,511	2,672,160	28	專業服務費	人、年	14x1	2,000	28,000	文康活動費，本校編列特教教職員14人，每人編列2,000元。
2,846,411	2,544,960	285	講課鐘點、稿費、出席審查及查詢費				2,570,720	較上年度預算數2,672,160元，減少101,440元。
				節	36	1,600	57,600	分組活動外聘鐘點費。
				班、月	1x12	600	7,200	身障班教材編輯費。
				班、月	3x12	600	21,600	藝術才能班教材編輯費。
				節	5	800	4,000	藝術才能班內聘教師鐘點費。
				節	935	1,600	1,496,000	藝術才能班外聘教師鐘點費。
				班、月	2x12	600	14,400	啟智班教材編輯費。
				節	32	1,600	51,200	活化教學外聘講座鐘點費。
				節	60	500	30,000	課後社團活動指導鐘點費。
				節	5	1,600	8,000	推展性別平等教育外聘講師鐘點費。
				人、節	4x4	360	5,760	推展性別平等教育行為人性別課程鐘點費。
				次	2	2,000	4,000	推展性別平等教育校園性別事件調查費用。
				節	6	1,600	9,600	小田園教育體驗學習外聘講師鐘

臺北市地方教育發展基金－臺北市立南門國民中學

40501244-31

基金用途－國民教育計畫明細表

中華民國107年度

單位：新臺幣元

前年度決算數	上年度預算數	科 目		本年度預算數				說 明
		編 號	名 稱	單位	數量	單價	金額	
				節	4	1,600	6,400	點費(由教育局移列)。
				節	10	800	8,000	教師專業成長外聘講座鐘點費。
				節	2	1,600	3,200	教師專業成長內聘講師鐘點費。
				節	2	1,600	3,200	國中適性入學宣導講師鐘點費(含教育部補助2,000元)(新增)。
				節	15	1,600	24,000	輔導活動外聘講座鐘點費。
				人次	3	2,000	6,000	輔導活動專家學者出席費。
				節	36	800	28,800	國中冬夏令營(含童軍活動)內聘講師鐘點費。
				節	15	1,200	18,000	國中人權、法治、品德教育活動外聘講座鐘點費。
				節	240	500	120,000	暑期泳訓班教練鐘點費(收支對列)。
				節	3	800	2,400	技職教育、免試及12年國教校園宣導內聘講師鐘點費。
				節	300	800	240,000	ISA國際學校獎活動內聘講師鐘點費。
				節	130	1,600	208,000	ISA國際學校獎活動外聘講座鐘點費。
				節	5	1,600	8,000	國際學校獎認證學校外聘講座鐘點費。
				節	13	800	10,400	國際學校獎認證學校內聘講師鐘

## 臺北市地方教育發展基金－臺北市立南門國民中學

## 基金用途－國民教育計畫明細表

中華民國107年度

單位：新臺幣元

前年度決算數	上年度預算數	科 目		本年度預算數				說 明
		編 號	名 稱	單位	數量	單價	金額	
				節	226	360	81,360	點費。
				節	10	1,600	16,000	國中特殊技藝教育班內聘講師鐘點費。
				節	30	800	24,000	科技輔導團研習外聘講座鐘點費(新增)。
15,900	7,200	287	委託檢驗(定)試驗認證費				36,800	科技輔導團研習內聘講師鐘點費(新增)。
				年	1	20,000	20,000	消防安全檢測費(班級業務費)。
				臺	14	1,200	16,800	飲水機水質檢驗費。
	120,000	289	試務甄選費				20,000	
				年	1	20,000	20,000	教師甄選試務費用(收支對列)。
32,770		28A	電子計算機軟體服務費					
3,932,430		28Y	其他					
3,425,030	3,520,725	3	材料及用品費				3,965,707	
267,520	174,136	31	使用材料費				414,500	較上年度預算數174,136元，增加240,364元。
267,520	174,136	315	設備零件				414,500	
				班、年	17x1	6,300	107,100	電腦設備維護及管理費(電腦專

臺北市地方教育發展基金－臺北市立南門國民中學

40501244-33

基金用途－國民教育計畫明細表

中華民國107年度

單位：新臺幣元

前年度決算數	上年度預算數	科 目		本年度預算數				說 明
		編 號	名 稱	單位	數量	單價	金額	
				年	1	33,000	33,000	案計畫)。
				年	1	10,000	10,000	游泳池教學用具(游泳池水電清潔維護費)。
				年	1	25,000	25,000	運動會器材購置。
				年	1	25,000	25,000	活化教學各領域教學用具。
				年	1	3,400	3,400	小田園教育體驗學習實作用農具等(由教育局移列)。
				臺	20	4,000	80,000	顯示型電話機(校園廣播暨電話系統改善工程移列)。
				臺	80	1,500	120,000	標準型電話機(校園廣播暨電話系統改善工程移列)。
				年	1	36,000	36,000	ISA國際學校獎活動相關教學設備零件等。
3,157,510	3,346,589	32	用品消耗				3,551,207	較上年度預算數3,346,589元，增加204,618元。
281,902	365,890	321	辦公(事務)用品				398,440	
				年	1	4,400	4,400	啟智班教學用文具用品(啟智班業務費)。
				年	1	1,620	1,620	藝術才能班教學用文具用品等(藝才班業務費)。
				年	1	8,000	8,000	教師專業成長所需文具用品等。
				年	1	800	800	國中適性入學宣導文具用品(新

## 臺北市地方教育發展基金－臺北市立南門國民中學

## 基金用途－國民教育計畫明細表

中華民國107年度

單位：新臺幣元

前年度決算數	上年度預算數	科 目		本年度預算數				說 明
		編 號	名 稱	單位	數量	單價	金額	
183,109	107,000	322	報章什誌	年	1	17,560	17,560	增)。
				年	1	111,560	111,560	教師甄選文具用品(收支對列)。
				年	1	200,000	200,000	開放學校場地文具用品費(收支對列)。
				年	1	12,000	12,000	ISA國際學校獎活動文具用品等。
				年	1	2,500	2,500	中等學校校長會議用文具用品。
				年	1	30,000	30,000	音樂班聯合成果發表會文具用品等。
				年	1	10,000	10,000	國中特殊技藝教育班文具用品。
				年	1	10,000	10,000	科技輔導團研習用文具用品等(新增)。
				年	1	145,700	145,700	圖書及視聽媒體等(由班級設備費移列)。
				年	1	67,700	67,700	圖書及視聽媒體等(由特教班設備費移列)。
				年	1	2,000	2,000	活化教學所需參考書籍。
				年	1	12,000	12,000	ISA國際學校獎活動訂閱國際教育報章雜誌、圖書、影片等。
年	1	58,000	58,000	國際學校獎認證學校訂閱國際教育報章雜誌、圖書、影片。				
年	1	6,000	6,000					

臺北市地方教育發展基金－臺北市立南門國民中學

40501244-35

基金用途－國民教育計畫明細表

中華民國107年度

單位：新臺幣元

前年度決算數	上年度預算數	科目		本年度預算數				說明
		編號	名稱	單位	數量	單價	金額	
32,058	11,210	328	醫療用品(非醫療院所使用)	年	1	38,000	38,000	健康中心藥品(15,000元+1000元X23班)。
2,660,441	2,862,489	32Y	其他	班、年	45x1	13,820	621,900	普通班級教學材料費。
				團	2	8,000	16,000	童軍教育活動團費等。
				年	1	161,790	161,790	班級垃圾袋、消毒藥水、清潔用品、衛生紙及教室佈置等費用(班級業務費)。
				人次	628	80	50,240	教職員工因公外出或辦理活動或校內會議等逾時誤餐費用(班級業務費)。
				人、年	80x1	1,300	104,000	中低收入戶學生用教科書(由教育局移列)。
				班、年	1x1	13,820	13,820	身障班教學材料費。
				班、年	2x1	13,820	27,640	啟智班教學材料費。
				班、年	3x1	13,820	41,460	藝術才能班教學材料費。
				年	1	105,000	105,000	電腦耗材(電腦專案計畫)。
				年	1	26,377	26,377	體育班教學比賽教材等。
				人次	2,000	80	160,000	體育班師生及工作人員參加比賽



## 臺北市地方教育發展基金－臺北市立南門國民中學

## 基金用途－國民教育計畫明細表

中華民國107年度

單位：新臺幣元

前年度決算數	上年度預算數	科 目		本年度預算數				說 明
		編 號	名 稱	單位	數量	單價	金額	
				年	1	98,600	98,600	逾時誤餐費用。
				年	1	62,900	62,900	游泳池清潔用衛器材及消毒劑等(游泳池水電清潔維護費)。
				年	1	361,800	361,800	運動費比賽所需錦旗、場地佈置音響等。
				年	1	361,800	361,800	活化教學班級經營所需教學用品等。
				年	1	2,240	2,240	推展性別平等教育活動材料等。
				年	1	67,000	67,000	小田園教育體驗學習實作菜苗、種子、培養土等園藝資材(由教育局移列)。
				年	1	10,550	10,550	教師專業成長所需材料等。
				人次	20	80	1,600	教師專業成長工作人員逾時誤餐費用。
				年	1	2,950	2,950	國中生涯發展教育升學選校資料展場地佈置費等(新增)。
				年	1	7,600	7,600	輔導活動宣導場地佈置費等。
				年	1	8,000	8,000	國中冬夏令營(含童軍活動)活動材料等。
				人次	40	80	3,200	國中冬夏令營(含童軍活動)工作人員逾時誤餐費用。
				年	1	2,000	2,000	國中人權、法治、品德教育活動

臺北市地方教育發展基金－臺北市立南門國民中學

40501244-37

基金用途－國民教育計畫明細表

中華民國107年度

單位：新臺幣元

前年度決算數	上年度預算數	科 目		本年度預算數				說 明
		編 號	名 稱	單位	數量	單價	金額	
				班	16	230	3,680	用獎品等。
				年	1	3,000	3,000	暑期泳訓班消毒劑(收支對列)。
				年	1	3,490	3,490	暑期泳訓班教學環境佈置費等(收支對列)。
				人次	100	80	8,000	暑期泳訓班教學器材等(收支對列)。
				年	1	231,400	231,400	教師甄選工作人員逾時誤餐費用(收支對列)。
				年	1	90,500	90,500	開放學校場地清潔衛生用品等(收支對列)。
				年	1	500,000	500,000	ISA國際學校獎活動場地佈置、茶水等雜支。
				人次	800	80	64,000	ISA國際學校獎活動相關材料及教具等。
				年	1	3,000	3,000	ISA國際學校獎活動逾時誤餐費用。
				年	1	9,550	9,550	國際學校獎認證學校活動文具雜支等。
				人次	200	80	16,000	國際學校獎認證學校活動相關教材教具等。
								中等學校校長會議工作人員逾時誤餐費用。

## 臺北市地方教育發展基金－臺北市立南門國民中學

## 基金用途－國民教育計畫明細表

中華民國107年度

單位：新臺幣元

前年度決算數	上年度預算數	科 目		本年度預算數				說 明
		編 號	名 稱	單位	數量	單價	金額	
				年	1	11,800	11,800	中等學校校長會議場地佈置、茶水等雜支。
				年	1	1,740	1,740	音樂班聯合成果發表會教材及場地佈置等。
				人次	120	80	9,600	音樂班聯合成果發表會工作逾時誤餐費用。
				學期	2	16,320	32,640	特殊技藝教育班製作教材等。
				年	1	8,000	8,000	科技輔導團實驗材料用品等(新增)。
				人次	200	80	16,000	科技輔導團推動工作會議、赴各校輔導等逾時誤餐費用(新增)。
232,681	227,200	4	租金、償債與利息				151,200	
232,681	227,200	44	交通及運輸設備租金				151,200	較上年度預算數227,200元，減少76,000元。
232,681	227,200	442	車租				151,200	
				年	1	10,000	10,000	啟智班校外教學活動車資(啟智班業務費)。
				年	1	7,200	7,200	身障班校外教學活動車資(身障班業務費)。
				年	1	10,000	10,000	小田園教育體驗學習田園農事交流活動用車租(由教育局移列)。
				年	1	32,000	32,000	國中生涯發展教育職群參訪、校

臺北市地方教育發展基金－臺北市立南門國民中學

40501244-39

基金用途－國民教育計畫明細表

中華民國107年度

單位：新臺幣元

前年度決算數	上年度預算數	科 目		本年度預算數				說 明
		編 號	名 稱	單位	數量	單價	金額	
				年	1	32,000	32,000	園參訪及職輔營車資(新增)。
				年	1	60,000	60,000	ISA國際學校獎活動車租。
1,130,616	1,316,959	7	會費、捐助、補助、分攤、 照護、救濟與交流活動 費				1,465,200	國際學校獎認證學校校外教學活 動車租。
187,261	106,000	72	捐助、補助與獎助				116,000	較上年度預算數106,000元，增 加10,000元。
103,500	106,000	726	獎助學員生給與	人	1	10,000	10,000	教育關懷獎每校推薦1名學生獎 助金(由教育局移列)。
				班、學期	53x2	1,000	106,000	優秀學生獎學金(每班2名，每名 500元)。
83,761		72Y	其他					
943,355	1,210,959	74	補貼(償)、獎勵、慰問 、照護與救濟				1,349,200	較上年度預算數1,210,959元，增 加138,241元。
943,355	1,210,959	74Y	其他	人、週、次	1,200x42x1	8	403,200	補助學校午餐使用有機蔬菜或有 機米計畫(新增)。
				人、日	86x200	55	946,000	清寒學生餐費補助。

## 臺北市地方教育發展基金－臺北市立南門國民中學

## 基金用途－國民教育計畫明細表

中華民國107年度

單位：新臺幣元

前年度決算數	上年度預算數	科 目		本年度預算數				說 明
		編 號	名 稱	單位	數量	單價	金額	
619,143	594,473	9	其他				524,873	
619,143	594,473	91	其他支出				524,873	較上年度預算數594,473元，減少69,600元。
619,143	594,473	91Y	其他				524,873	
				人、週、次	4x40x10	63	100,800	執行學生路隊安全導護費。
				年	1	277,673	277,673	體育班學生參加比賽經費(含報名費、住宿、交通等)。
				人、學期	1,400x2	50	140,000	班級自治費。
				年	1	6,400	6,400	輔導活動適性評量測驗等。

臺北市地方教育發展基金－臺北市立南門國民中學

40501244-41

基金用途－一般行政管理計畫明細表

中華民國107年度

單位：新臺幣元

前年度決算數	上年度預算數	科 目		本年度預算數				說 明
		編 號	名 稱	單位	數量	單價	金額	
27,092,034	29,245,243		合 計				27,734,329	
25,285,115	27,300,039	1	用人費用				25,722,253	
16,859,777	17,700,000	11	正式員額薪資				16,740,000	較上年度預算數17,700,000元，減少960,000元。
14,737,097	15,720,000	113	職員薪金	年	1	14,760,000	14,760,000	職員22人薪金(詳用人費用彙計表)。
1,543,560	1,464,000	114	工員工資	年	1	1,464,000	1,464,000	工員4人工資(詳用人費用彙計表)。
579,120	516,000	115	警餉	年	1	516,000	516,000	校警1人薪金(詳用人費用彙計表)。
618,696	847,855	13	超時工作報酬				885,453	較上年度預算數847,855元，增加37,598元。
618,696	847,855	131	加班費	年	1	798,133	798,133	不休假出勤加班費。
				年	1	87,320	87,320	各項業務加班費(統籌業務費)。
3,993,459	4,800,500	15	獎金				4,413,000	較上年度預算數4,800,500元，減少387,500元。
1,915,553	2,588,000	151	考績獎金				2,320,500	

## 臺北市地方教育發展基金－臺北市立南門國民中學

## 基金用途－一般行政管理計畫明細表

中華民國107年度

單位：新臺幣元

前年度決算數	上年度預算數	科 目		本年度預算數				說 明
		編 號	名 稱	單位	數量	單價	金額	
2,077,906	2,212,500	152	年終獎金	年	1	2,320,500	2,320,500	依考績法規定核發之獎金。
							2,092,500	
1,533,225	1,501,128	16	退休及卹償金	年	1	2,092,500	2,092,500	依規定於年節加發之獎金。
							1,407,528	較上年度預算數1,501,128元，減少93,600元。
1,255,473	1,427,928	161	職員退休及離職金				1,334,328	
				年	1	1,334,328	1,334,328	提撥退撫基金。
277,752	73,200	162	工員退休及離職金				73,200	
				年	1	73,200	73,200	提撥勞工退休準備金。
2,279,958	2,450,556	18	福利費				2,276,272	較上年度預算數2,450,556元，減少174,284元。
1,587,840	1,663,236	181	分擔員工保險費				1,568,952	
				年	1	1,568,952	1,568,952	分擔公保、勞保、健保費。
281,832	355,320	187	員工通勤交通費				355,320	
				人、月、段	7x12x1	630	52,920	職員暨技工、工友上下班交通費。
				人、月、段	20x12x2	630	302,400	職員暨技工、工友上下班交通費。
410,286	432,000	18Y	其他福利費				352,000	
				年	1	352,000	352,000	休假旅遊補助費。
1,483,294	1,474,884	2	服務費用				1,582,256	

臺北市地方教育發展基金－臺北市立南門國民中學

40501244-43

基金用途－一般行政管理計畫明細表

中華民國107年度

單位：新臺幣元

前年度決算數	上年度預算數	科 目		本年度預算數				說 明
		編 號	名 稱	單位	數量	單價	金額	
138,359		22	郵電費				55,000	新增項目
138,359		222	電話費				55,000	
				年	1	45,000	45,000	電話費(統籌業務費)。
				年	1	10,000	10,000	校園安全保全專線電話費用等。
725,825	808,884	27	一般服務費				821,256	較上年度預算數808,884元，增加12,372元。
9,767		276	佣金、匯費、經理費及手續費					
662,488	754,884	279	外包費				767,256	
				人、年	6x1	40,000	240,000	消化超額職工(技工、工友)業務外包費。
				人、月	1x12	43,938	527,256	校警勞務外包費。
53,570	54,000	27F	體育活動費				54,000	
				人、年	27x1	2,000	54,000	文康活動費，本校編列職員22人，工員4人，校警1人，合計27人，每人編列2,000元。
493,110	540,000	28	專業服務費				580,000	較上年度預算數540,000元，增加40,000元。
493,110	540,000	28Y	其他				580,000	
				年	1	580,000	580,000	校園安全機械定點、機動巡邏等保全費用。



## 臺北市地方教育發展基金－臺北市立南門國民中學

## 基金用途－一般行政管理計畫明細表

中華民國107年度

單位：新臺幣元

前年度決算數	上年度預算數	科 目		本年度預算數				說 明
		編 號	名 稱	單 位	數 量	單 價	金 額	
126,000	126,000	29	公共關係費				126,000	較上年度預算數126,000元，無增減。
126,000	126,000	291	公共關係費	月	12	10,500	126,000	校長特別費。
321,625	468,320	3	材料及用品費				427,820	
321,625	468,320	32	用品消耗				427,820	較上年度預算數468,320元，減少40,500元。
316,215	465,320	321	辦公(事務)用品	年	1	420,320	420,320	統籌業務費計算如下:普通班45班、藝才班3班、體育班3班、集中式特教班2班，1,290元*15班*12月=232,200元，810元*15班*12月=145,800元，640元*23班*12月=176,640元，以上合計554,640元，除依實際需求移列加班費87,320元、電話費45,000元、會費2,000元外，其餘如列數。
5,410	3,000	325	服裝	人、套	1x1	1,500	1,500	校警夏服(成立第33年)。
				人、雙	1x1	1,100	1,100	校警皮鞋(成立第33年)。
				雙	1	100	100	校警襪子(成立第33年)。

臺北市地方教育發展基金－臺北市立南門國民中學

40501244-45

基金用途－一般行政管理計畫明細表

中華民國107年度

單位：新臺幣元

前年度決算數	上年度預算數	科 目		本年度預算數				說 明
		編 號	名 稱	單 位	數 量	單 價	金 額	
				人、套	1x1	2,500	2,500	校警冬服(成立第33年)(新增)。
				人、件	1x1	2,000	2,000	校警冬大衣(成立第33年)(新增)。
				人、年	1x1	300	300	校警服裝配備(成立第33年)。
2,000	2,000	7	會費、捐助、補助、分攤、 照護、救濟與交流活動 費				2,000	
2,000	2,000	71	會費				2,000	較上年度預算數2,000元，無增減。
2,000	2,000	713	職業團體會費	年	1	2,000	2,000	護理師公會會費(統籌業務費)。

## 臺北市地方教育發展基金－臺北市立南門國民中學

## 基金用途－建築及設備計畫明細表

中華民國107年度

單位：新臺幣元

前年度決算數	上年度預算數	科 目		本年度預算數				說 明
		編 號	名 稱	單位	數量	單價	金額	
20,909,010	16,678,833		合計				8,090,754	
20,909,010	16,678,833	5	購建固定資產、無形資產及非理財目的之長期投資				8,090,754	
3,900,447	7,740,992	51	購置固定資產				3,901,450	
3,900,447	7,740,992		一般建築及設備計畫				3,901,450	
			校園廣播暨電話系統改善工程				1,184,650	
		515	購置交通及運輸設備				1,184,650	
				組	1	250,650	250,650	數位廣播主機及電源控制器(含安裝)(含廣播麥克風1支、前級混音機1台、電源控制器1台、DVD播放機5台)(校園廣播暨電話系統改善工程移列)。
				組	1	25,000	25,000	總值機台(校園廣播暨電話系統改善工程移列)。
				座	4	28,000	112,000	設備機櫃(電話*1、廣播*2、典禮台*1)(校園廣播暨電話系統改善工程移列)。

臺北市地方教育發展基金－臺北市立南門國民中學

40501244-47

基金用途－建築及設備計畫明細表

中華民國107年度

單位：新臺幣元

前年度決算數	上年度預算數	科 目		本年度預算數				說 明
		編 號	名 稱	單位	數量	單價	金額	
				套	1	297,000	297,000	數位網路電話主機及語音系統、不斷電裝置(含安裝)(校園廣播暨電話系統改善工程移列)。
				組	1	120,000	120,000	數位圖控管理主機(含自動化定時廣播軟體、介面等含安裝)(校園廣播暨電話系統改善工程移列)。
				臺	6	35,000	210,000	功率擴大機(含安裝)(校園廣播暨電話系統改善工程移列)。
				組	1	170,000	170,000	典禮台廣播擴音系統(含無線麥克風主機1組、天線放大器1組、音柱喇叭4支)(校園廣播暨電話系統改善工程移列)。
		514	開放學校場地				198,100	
			購置機械及設備				56,000	
		516	購置什項設備	臺	1	56,000	56,000	新購電動騎縫機。
							142,100	
				臺	1	23,100	23,100	新購快速分幣機。
				臺	3	23,000	69,000	汰舊換新冷氣機(7.1KW以上窗型，含安裝)。

## 臺北市地方教育發展基金－臺北市立南門國民中學

## 基金用途－建築及設備計畫明細表

中華民國107年度

單位：新臺幣元

前年度決算數	上年度預算數	科 目		本年度預算數				說 明
		編 號	名 稱	單位	數量	單價	金額	
			班級設備	臺	2	25,000	50,000	汰舊換新飲水機。
		514	購置機械及設備				426,700	
		516	購置什項設備	臺	1	98,700	98,700	汰舊換新學生成績讀卡機。
							328,000	
				臺	3	23,000	69,000	汰舊換新冷氣機(7.1KW以上窗型，含安裝)(健體領域教室、國文及數學領域辦公室)。
				支	1	100,000	100,000	汰舊換新管樂隊用粗管上低音號。
				臺	1	64,000	64,000	新購體育組用噴墨劃線機。
				臺	1	35,000	35,000	汰舊換新電動雙孔鑽孔機。
				臺	1	60,000	60,000	汰舊換新健康中心用全自動身高體重計。
		514	特殊班設備				94,000	
			購置機械及設備				15,000	
		516	購置什項設備	臺	1	15,000	15,000	新購數位攝影機。
							79,000	

臺北市地方教育發展基金－臺北市立南門國民中學

40501244-49

基金用途－建築及設備計畫明細表

中華民國107年度

單位：新臺幣元

前年度決算數	上年度預算數	科 目		本年度預算數				說 明
		編 號	名 稱	單位	數量	單價	金額	
				組	1	52,000	52,000	新購特教知動教室用櫥櫃(含安裝)。
				臺	1	27,000	27,000	汰舊換新冷氣機(一對一吊隱式7.1KW以上，含安裝)(音樂琴房)。
			資訊設備				1,998,000	
		514	購置機械及設備				1,998,000	
				臺	24	12,000	288,000	新購e化學習試辦計畫平板電腦(電腦專案計畫)。
				年	1	210,000	210,000	汰舊換新網路及資訊周邊設備(電腦專案計畫)。
				部	60	25,000	1,500,000	汰舊換新個人電腦(電腦專案計畫)。
3,900,447	7,740,992		校園設備					
	3,661,600	512	興建土地改良物					
2,044,915	3,261,500	514	購置機械及設備					
36,258	136,300	515	購置交通及運輸設備					
1,819,274	681,592	516	購置什項設					

## 臺北市地方教育發展基金－臺北市立南門國民中學

## 基金用途－建築及設備計畫明細表

中華民國107年度

單位：新臺幣元

前年度決算數	上年度預算數	科 目		本年度預算數				說 明
		編 號	名 稱	單位	數量	單價	金額	
	36,000	52	備 購置無形資產				36,000	
	36,000		一般建築及設備計 畫				36,000	
	36,000		資訊設備				36,000	
	36,000	521	購置電腦軟 體				36,000	
				年	1	36,000	36,000	電腦教學軟體費(電腦專案計畫) 。
17,008,563	8,901,841	58	遞延支出(臺北市地 方教育發展基金及臺 北市臺北都會區捷運 固定資產重置基金專 用)				4,153,304	
			一般建築及設備計 畫				4,153,304	
			校園廣播暨電 話系統改善工 程				2,097,200	
		581	遞延修繕房 屋建築支出				2,097,200	
							1,960,000	一、施工費

臺北市地方教育發展基金－臺北市立南門國民中學

40501244-51

基金用途－建築及設備計畫明細表

中華民國107年度

單位：新臺幣元

前年度決算數	上年度預算數	科 目		本年度預算數				說 明
		編 號	名 稱	單位	數量	單價	金額	
				式	1	400,000	400,000	廣播系統管線材料及安裝(含喇叭電纜線、電源線、配線五金另料、配線工資等)。
				式	1	300,000	300,000	電話系統管線材料及安裝(含配線箱及線材、配線五金另料、配線工資等)。
				式	1	150,000	150,000	戶外廣播喇叭及系統控制器設施(含8組戶外喇叭、走廊喇叭25組及解碼器3組配線及安裝)。
				間	80	12,000	960,000	教室廣播用喇叭設施(含教學廣播喇叭80組及解碼控制器60組、配線及安裝)。
				式	1	150,000	150,000	一般處室廣播喇叭設施(含壁掛喇叭30組及音量控制器10組、解碼器3組配線及安裝)。
				式	1	98,000	98,000	二、委託技術服務費(總包價法)。
				式	1	39,200	39,200	三、工程管理費(按施工費2%提列)。
			達德樓屋頂防漏整修工程				976,268	
		581	遞延修繕房				976,268	



## 臺北市地方教育發展基金－臺北市立南門國民中學

## 基金用途－建築及設備計畫明細表

中華民國107年度

單位：新臺幣元

前年度決算數	上年度預算數	科 目		本年度預算數				說 明
		編 號	名 稱	單位	數量	單價	金額	
			屋建築支出				912,400	一、施工費
				平方公尺	460	1,940	892,400	達德樓平屋頂防水隔熱(含拆除運棄、收邊、落水頭及屋頂面既有管線整理)。
				公尺	10	2,000	20,000	施工圍籬(組合式活動，高度1.8公尺)。
				式	1	45,620	45,620	二、委託技術服務費(總包價法)。
				式	1	18,248	18,248	三、工程管理費(按施工費2%提列)。
			專科教室環境改善工程				1,079,836	
		581	遞延修繕房屋建築支出				1,079,836	
				公尺	21	4,000	999,848	一、施工費
				公尺	19	12,500	84,000	美術教室窗戶展示板。
				式	1	12,798	237,500	美術教室窗戶展示櫥窗。
				平方公尺	10	10,500	12,798	美術教室既有管線或設施設備整理與安置。
				式	1	50,000	105,000	美術教室準備室高櫃。
							50,000	美術教室入口意象設置。

臺北市地方教育發展基金－臺北市立南門國民中學

40501244-53

基金用途－建築及設備計畫明細表

中華民國107年度

單位：新臺幣元

前年度決算數	上年度預算數	科 目		本年度預算數				說 明
		編 號	名 稱	單位	數量	單價	金額	
				平方公尺	3	8,630	25,890	美術教室不銹鋼門(含拆除運棄、五金及安裝)。
				式	1	8,000	8,000	美術教室新作教師工作桌。
				平方公尺	62	4,080	252,960	美術教室鋁窗(含拆除運棄及安裝)。
				公尺	23	6,300	144,900	美術教室窗下置物矮櫃。
				平方公尺	210	180	37,800	美術教室牆面及天花板油漆。
				平方公尺	40	500	20,000	美術教室牆面滲水白滑處理。
				平方公尺	2	10,500	21,000	美術教室教具高櫃。
				式	1	59,991	59,991	二、委託技術服務費(總包價法)。
				式	1	19,997	19,997	三、工程管理費(按施工費2%提列)。
17,008,563	8,901,841		校園整修工程					
17,008,563	3,882,700	581	遞延修繕房屋建築支出					
	5,019,141	582	其他遞延支出					

本 頁 空 白

# 参 考 表

臺北市地方教育發展基金－臺北市立南門國民中學

40501244-55

預計平衡表

中華民國107年12月31日

單位：新臺幣元

105年(前年)12月31日		科 目		107年12月31日		106年(上年)12月31日				比較 增減(-)
決 算 數		編 號	名 稱	預 計 數		預 計 數	調 整 數(±)	調 整 後 預 計 數		
金 額	%			金 額	%			金 額	%	
10,449,251,032	100.00		資產合計	10,448,097,617	100.00	9,926,432,616	521,013,173	10,447,445,789	100.00	651,828
10,449,251,032	100.00	1	資產	10,448,097,617	100.00	9,926,432,616	521,013,173	10,447,445,789	100.00	651,828
18,080,058	0.17	11	流動資產	16,926,643	0.16	12,205,263	4,069,552	16,274,815	0.16	651,828
17,580,058	0.17	111	現金	16,426,643	0.16	11,699,528	4,075,287	15,774,815	0.16	651,828
17,580,058	0.17	1112	銀行存款	16,426,643	0.16	11,699,528	4,075,287	15,774,815	0.16	651,828
		113	應收款項			5,735	-5,735			
		113Y	其他應收款			5,735	-5,735			
500,000	0.00	115	預付款項	500,000	0.00	500,000		500,000	0.00	
500,000	0.00	1154	預付費用	500,000	0.00	500,000		500,000	0.00	
3,979,201	0.04	12	投資、長期應收款項、貸墊款及準備金	3,979,201	0.04	3,580,580	398,621	3,979,201	0.03	
3,979,201	0.04	124	準備金	3,979,201	0.04	3,580,580	398,621	3,979,201	0.03	
3,881,705	0.04	1241	退休及離職準備金	3,881,705	0.04	3,521,489	360,216	3,881,705	0.03	
97,496	0.00	124Y	其他準備金	97,496	0.00	59,091	38,405	97,496	0.00	
10,427,191,773	99.79	13	其他資產	10,427,191,773	99.80	9,910,646,773	516,545,000	10,427,191,773	99.81	
10,427,191,773	99.79	131	什項資產	10,427,191,773	99.80	9,910,646,773	516,545,000	10,427,191,773	99.81	
10,427,191,773	99.79	1316	代管資產	10,427,191,773	99.80	9,910,646,773	516,545,000	10,427,191,773	99.81	
10,449,251,032	100.00		負債及基金餘額合計	10,448,097,617	100.00	9,926,432,616	521,013,173	10,447,445,789	100.00	651,828
10,442,160,968	99.93	2	負債	10,442,160,968	99.94	9,922,304,329	519,856,639	10,442,160,968	99.95	
7,798,000	0.07	21	流動負債	7,798,000	0.07	4,951,682	2,846,318	7,798,000	0.08	
7,367,223	0.07	212	應付款項	7,367,223	0.07	4,577,336	2,789,887	7,367,223	0.08	
7,317,183	0.07	2123	應付代收款	7,317,183	0.07	4,455,301	2,861,882	7,317,183	0.08	
50,040	0.00	2125	應付費用	50,040	0.00		50,040	50,040	0.00	
		212Y	其他應付款			122,035	-122,035			
430,777	0.00	213	預收款項	430,777	0.00	374,346	56,431	430,777	0.00	

## 臺北市地方教育發展基金－臺北市立南門國民中學

## 預計平衡表

中華民國107年12月31日

單位：新臺幣元

105年(前年)12月31日		科 目		107年12月31日		106年(上年)12月31日				比較 增減(-)
決 算 數		編 號	名 稱	預 計 數		預 計 數	調 整 數(±)	調 整 後 預 計 數		
金 額	%			金 額	%			金 額	%	
430,777	0.00	2133	預收收入	430,777	0.00	374,346	56,431	430,777	0.00	
10,434,362,968	99.86	22	其他負債	10,434,362,968	99.87	9,917,352,647	517,010,321	10,434,362,968	99.87	
10,434,362,968	99.86	221	什項負債	10,434,362,968	99.87	9,917,352,647	517,010,321	10,434,362,968	99.87	
3,239,801	0.03	2211	存入保證金	3,239,801	0.03	3,184,385	55,416	3,239,801	0.02	
3,881,705	0.04	2213	應付退休及離職金	3,881,705	0.04	3,521,489	360,216	3,881,705	0.04	
10,427,191,773	99.79	2214	應付代管資產	10,427,191,773	99.80	9,910,646,773	516,545,000	10,427,191,773	99.81	
49,689	0.00	2215	暫收及待結轉帳項	49,689	0.00		49,689	49,689	0.00	
7,090,064	0.07	3	基金餘額	5,936,649	0.06	4,128,287	1,156,534	5,284,821	0.05	651,828
7,090,064	0.07	31	基金餘額	5,936,649	0.06	4,128,287	1,156,534	5,284,821	0.05	651,828
7,090,064	0.07	311	基金餘額	5,936,649	0.06	4,128,287	1,156,534	5,284,821	0.05	651,828
7,090,064	0.07	3111	累積餘額	5,936,649	0.06	4,128,287	1,156,534	5,284,821	0.05	651,828

註：1.信託代理與保證資產(負債)前年度決算數103,342元,上年度調整後預計數103,342元,本年度預計數103,342元。

2.或有資產(負債)0元。

3.本基金自93年度起,本固定項目分開原則,將屬長期固定帳項,包括固定資產18,095,052元、無形資產318,647元及長期債務0元等,另立帳類管理,未納入本表。

臺北市地方教育發展基金－臺北市立南門國民中學

40501244-57

各項費用彙計表

中華民國107年度

單位：新臺幣元

前年度 決算數	上年度 預算數	計畫別	合計	國民教育計畫	一般行政管理計畫	建築及設備計畫	
		用途別科目					
315,718,407	304,882,945	合計	297,536,257	261,711,174	27,734,329	8,090,754	
272,394,559	270,025,067	用人費用	269,777,587	244,055,334	25,722,253		
115,164,871	107,076,000	正式員額薪資	112,584,000	95,844,000	16,740,000		
113,042,191	105,096,000	職員薪金	110,604,000	95,844,000	14,760,000		
1,543,560	1,464,000	工員工資	1,464,000		1,464,000		
579,120	516,000	警餉	516,000		516,000		
5,831,548	1,188,000	聘僱及兼職人員薪資	5,116,320	5,116,320			
5,831,548	1,188,000	兼職人員酬金	5,116,320	5,116,320			
1,259,021	1,877,080	超時工作報酬	1,979,602	1,094,149	885,453		
1,259,021	1,877,080	加班費	1,979,602	1,094,149	885,453		
24,395,857	28,135,500	獎金	29,878,500	25,465,500	4,413,000		
10,462,201	14,751,000	考績獎金	15,805,500	13,485,000	2,320,500		
13,933,656	13,384,500	年終獎金	14,073,000	11,980,500	2,092,500		
108,929,320	117,078,242	退休及卹償金	105,280,314	103,872,786	1,407,528		
108,651,568	116,968,995	職員退休及離職金	104,275,372	102,941,044	1,334,328		
277,752	109,247	工員退休及離職金	783,200	710,000	73,200		
		卹償金	221,742	221,742			
16,813,942	14,670,245	福利費	14,938,851	12,662,579	2,276,272		

## 臺北市地方教育發展基金－臺北市立南門國民中學

## 各項費用彙計表

中華民國107年度

單位：新臺幣元

前年度 決算數	上年度 預算數	計畫別		合計	國民教育計畫	一般行政管理計畫	建築及設備計畫
		用途別科目					
11,197,595	9,619,200	分擔員工保險費		10,128,636	8,559,684	1,568,952	
178,500	281,000	傷病醫藥費		323,000	323,000		
1,281,316	1,391,040	員工通勤交通費		1,391,040	1,035,720	355,320	
4,156,531	3,379,005	其他福利費		3,096,175	2,744,175	352,000	
16,683,743	12,049,368	服務費用		13,131,116	11,548,860	1,582,256	
2,774,678	3,182,396	水電費		3,749,260	3,749,260		
2,066,710	2,137,260	工作場所電費		2,677,260	2,677,260		
301,873	505,136	工作場所水費		487,000	487,000		
406,095	540,000	氣體費		585,000	585,000		
211,889	27,455	郵電費		107,400	52,400	55,000	
32,963		郵費		23,500	23,500		
178,926	27,455	電話費		83,900	28,900	55,000	
251,344	315,200	旅運費		301,100	301,100		
204,199	292,550	國內旅費		283,250	283,250		
14,280	13,050	貨物運費		13,050	13,050		
32,865	9,600	其他旅運費		4,800	4,800		
439,644	439,945	印刷裝訂與廣告費		485,400	485,400		
439,644	439,945	印刷及裝訂費		485,400	485,400		



臺北市地方教育發展基金－臺北市立南門國民中學

40501244-59

各項費用彙計表

中華民國107年度

單位：新臺幣元

前年度 決算數	上年度 預算數	計畫別		合計	國民教育計畫	一般行政管理計畫	建築及設備計畫
		用途別科目					
3,258,149	2,680,840	修理保養及保固費		3,038,200	3,038,200		
2,536,152	1,903,600	一般房屋修護費		2,096,560	2,096,560		
204,717	201,640	機械及設備修護費		294,000	294,000		
517,280	575,600	什項設備修護費		647,640	647,640		
	14,400	保險費		14,400	14,400		
	14,400	其他保險費		14,400	14,400		
2,301,418	2,050,972	一般服務費		2,158,636	1,337,380	821,256	
37,757	43,200	佣金、匯費、經理費及手續費		40,320	40,320		
1,022,168	1,210,368	外包費		1,396,826	629,570	767,256	
965,264	487,404	計時與計件人員酬金		411,490	411,490		
276,229	310,000	體育活動費		310,000	256,000	54,000	
7,320,621	3,212,160	專業服務費		3,150,720	2,570,720	580,000	
2,846,411	2,544,960	講課鐘點、稿費、出席審查及查詢費		2,513,920	2,513,920		
15,900	7,200	委託檢驗(定)試驗認證費		36,800	36,800		
	120,000	試務甄選費		20,000	20,000		
32,770		電子計算機軟體服務費					
4,425,540	540,000	其他		580,000		580,000	
126,000	126,000	公共關係費		126,000		126,000	

## 臺北市地方教育發展基金－臺北市立南門國民中學

## 各項費用彙計表

中華民國107年度

單位：新臺幣元

前年度 決算數	上年度 預算數	計畫別		合計	國民教育計畫	一般行政管理計畫	建築及設備計畫
		用途別科目					
126,000	126,000	公共關係費		126,000		126,000	
3,746,655	3,989,045	材料及用品費		4,393,527	3,965,707	427,820	
267,520	174,136	使用材料費		414,500	414,500		
267,520	174,136	設備零件		414,500	414,500		
3,479,135	3,814,909	用品消耗		3,979,027	3,551,207	427,820	
598,117	831,210	辦公(事務)用品		818,760	398,440	420,320	
183,109	107,000	報章什誌		145,700	145,700		
5,410	3,000	服裝		7,500		7,500	
32,058	11,210	醫療用品(非醫療院所使用)		38,000	38,000		
2,660,441	2,862,489	其他		2,969,067	2,969,067		
232,681	227,200	租金、償債與利息		151,200	151,200		
232,681	227,200	交通及運輸設備租金		151,200	151,200		
232,681	227,200	車租		151,200	151,200		
20,909,010	16,678,833	購建固定資產、無形資產及非 理財目的之長期投資		8,090,754			8,090,754
3,900,447	7,740,992	購置固定資產		3,901,450			3,901,450
	3,661,600	興建土地改良物					
2,044,915	3,261,500	購置機械及設備		2,167,700			2,167,700
36,258	136,300	購置交通及運輸設備		1,184,650			1,184,650

臺北市地方教育發展基金－臺北市立南門國民中學

40501244-61

各項費用彙計表

中華民國107年度

單位：新臺幣元

前年度 決算數	上年度 預算數	計畫別 用途別科目	合計	計畫別		
				國民教育計畫	一般行政管理計畫	建築及設備計畫
1,819,274	681,592	購置什項設備	549,100			549,100
	36,000	購置無形資產	36,000			36,000
	36,000	購置電腦軟體	36,000			36,000
17,008,563	8,901,841	遞延支出(臺北市地方教育發展基金及臺北市臺北都會區捷運固定資產重置基金專用)	4,153,304			4,153,304
17,008,563	3,882,700	遞延修繕房屋建築支出	4,153,304			4,153,304
	5,019,141	其他遞延支出				
1,132,616	1,318,959	會費、捐助、補助、分攤、照護、救濟與交流活動費	1,467,200	1,465,200	2,000	
2,000	2,000	會費	2,000		2,000	
2,000	2,000	職業團體會費	2,000		2,000	
187,261	106,000	捐助、補助與獎助	116,000	116,000		
103,500	106,000	獎助學員生給與	116,000	116,000		
83,761		其他				
943,355	1,210,959	補貼(償)、獎勵、慰問、照護與救濟	1,349,200	1,349,200		
943,355	1,210,959	其他	1,349,200	1,349,200		
619,143	594,473	其他	524,873	524,873		
619,143	594,473	其他支出	524,873	524,873		

# 臺北市地方教育發展基金－臺北市立南門國民中學

## 各項費用彙計表

中華民國107年度

單位：新臺幣元

前年度 決算數	上年度 預算數	計畫別 用途別科目	合計	國民教育計畫	一般行政管理計畫	建築及設備計畫	
619,143	594,473	其他	524,873	524,873			

臺北市地方教育發展基金－臺北市立南門國民中學

40501244-63

員工人數彙計表

中華民國107年度

單位：人

計畫及項目	本年度預算數	上年度預算數	本年度增減數	增減原因
合計	155	155		
國民教育計畫部分	128	128		
正式職員	128	128		
一般行政管理計畫部分	27	27		
正式職員	23	23		
正式工員	4	4		

註：1.本表不包含臨時工員人數。

2.本表臨時職員係指奉准有案之約聘僱人員。

## 用人費用

中華民國

計畫及項目	合計	正式員額薪資	聘僱及兼職人員薪資	超時工作報酬	津貼	獎金		
						年終獎金	績效獎金	考績獎金
合計	269,777,587	112,584,000	5,116,320	1,979,602		14,073,000		15,805,500
國民教育計畫	244,055,334	95,844,000	5,116,320	1,094,149		11,980,500		13,485,000
職員薪金	95,844,000	95,844,000						
兼職人員酬金	5,116,320		5,116,320					
加班費	1,094,149			1,094,149				
考績獎金	13,485,000							13,485,000
年終獎金	11,980,500					11,980,500		
職員退休及離職金	102,941,044							
工員退休及離職金	710,000							
卹償金	221,742							
分擔員工保險費	8,559,684							
傷病醫藥費	323,000							
員工通勤交通費	1,035,720							
其他福利費	2,744,175							
一般行政管理計畫	25,722,253	16,740,000		885,453		2,092,500		2,320,500
職員薪金	14,760,000	14,760,000						
工員工資	1,464,000	1,464,000						
警餉	516,000	516,000						

彙計表

107年度

單位：新臺幣元

其他獎金	退休及卹償金		資遣費	福 利 費					提繳費
	退休金	卹償金		分擔保險費	傷病醫藥費	提撥福利金	員工通勤交通費	其他福利費	
	105,058,572	221,742		10,128,636	323,000		1,391,040	3,096,175	
	103,651,044	221,742		8,559,684	323,000		1,035,720	2,744,175	
	102,941,044								
	710,000								
		221,742		8,559,684	323,000		1,035,720	2,744,175	
	1,407,528			1,568,952			355,320	352,000	

## 用人費用

中華民國

計畫及項目	合計	正式員額薪資	聘僱及兼職人員薪資	超時工作報酬	津貼	獎金		
						年終獎金	績效獎金	考績獎金
加班費	885,453			885,453				
考績獎金	2,320,500							2,320,500
年終獎金	2,092,500					2,092,500		
職員退休及離職金	1,334,328							
工員退休及離職金	73,200							
分擔員工保險費	1,568,952							
員工通勤交通費	355,320							
其他福利費	352,000							

註：本表不包含臨時工員薪津。



彙計表

107年度

單位：新臺幣元

其他獎金	退休及卹償金		資遣費	福 利 費					提繳費
	退休金	卹償金		分擔保險費	傷病醫藥費	提撥福利金	員工通勤交通費	其他福利費	
	1,334,328	73,200		1,568,952			355,320	352,000	

臺北市地方教育發展基金－臺北市立南門國民中學單位（或計畫）成本分析表

中華民國107年度

單位：新臺幣元

計畫別	單位	單位成本	數量	預算數	說明
合計				297,536,257	
國民教育計畫				261,711,174	
一般行政管理計畫				27,734,329	
建築及設備計畫				8,090,754	

臺北市地方教育發展基金－臺北市立南門國民中學

40501244-69

5年來主要業務計畫分析表

中華民國107年度

單位：新臺幣元

年 度 及 項 目	單 位	數 量	單位成本或 平均利(費)率	金 額	說 明
(本)年度預算數				261,711,174	
國民教育計畫				261,711,174	
(上)年度預算數				258,958,869	
國民教育計畫				258,958,869	
(前)年度決算數				267,717,363	
國民教育計畫				267,717,363	
(104)年度決算數				261,835,957	
國民教育計畫				261,835,957	
(103)年度決算數				256,102,579	
國民教育計畫				256,102,579	

## 臺北市地方教育發展基金－臺北市立南門國民中學

## 固定項目明細表

中華民國107年度

單位：新臺幣元

項 目	取得成本/ 舉債數	以前年度累計折舊( 耗)/長期投資評價/ 未攤銷溢(折)價	本年度增加	本年度減少	本年度提列折舊(耗)/ 長期投資評價變動數 /攤銷數	期末餘額
資產	69,990,713	49,674,509	3,937,450		5,839,955	18,413,699
土地改良物	4,658,440	937,536			234,552	3,486,352
房屋及建築	2,040,300	258,055			33,665	1,748,580
機械及設備	32,646,451	24,333,097	2,167,700		3,513,146	6,967,908
交通及運輸設備	2,412,086	1,839,449	1,184,650		272,866	1,484,421
什項設備	27,059,259	21,470,465	549,100		1,730,103	4,407,791
電腦軟體	1,174,177	835,907	36,000		55,623	318,647

註：自93年度起本固定項目分開原則，將屬長期固定帳項另立帳類管理。