

中華民國 108 年度 4-0501245

# 臺北市總預算

臺北市政府教育局主管

臺北市地方教育發展基金

臺北市立螢橋國民中學附屬單位預算之分預算

(特別收入基金)

臺北市立螢橋國民中學編

# 臺北市地方教育發展基金－臺北市立螢橋國民中學

## 目次

中華民國108年度

|                            |            |
|----------------------------|------------|
| 一、財務摘要 .....               | 第 1 頁      |
| 二、業務計畫及預算概要 .....          | 第 3 -10 頁  |
| 三、預算主要表                    |            |
| (一) 基金來源、用途及餘絀預計表 .....    | 第 11 頁     |
| (二) 現金流量預計表 .....          | 第 12 頁     |
| 四、預算明細表                    |            |
| (一) 基金來源－服務收入明細表 .....     | 第 13 頁     |
| (二) 基金來源－財產處分收入明細表 .....   | 第 14 頁     |
| (三) 基金來源－其他財產收入明細表 .....   | 第 15 頁     |
| (四) 基金來源－公庫撥款收入明細表 .....   | 第 16 頁     |
| (五) 基金來源－雜項收入明細表 .....     | 第 17 頁     |
| (六) 基金用途－國民教育計畫明細表 .....   | 第 18 -27 頁 |
| (七) 基金用途－一般行政管理計畫明細表 ..... | 第 28 -30 頁 |
| (八) 基金用途－建築及設備計畫明細表 .....  | 第 31 -33 頁 |
| 五、預算參考表                    |            |
| (一) 預計平衡表 .....            | 第 35 頁     |
| (二) 各項費用彙計表 .....          | 第 36 -41 頁 |
| (三) 員工人數彙計表 .....          | 第 42 頁     |
| (四) 用人費用彙計表 .....          | 第 44 -47 頁 |
| (五) 單位(或計畫)成本分析表 .....     | 第 48 頁     |
| (六) 5年來主要業務計畫分析表 .....     | 第 49 頁     |
| (七) 資本資產及長期負債明細表 .....     | 第 50 頁     |

# 臺北市地方教育發展基金－臺北市立螢橋國民中學

## 財務摘要

中華民國108年度

單位：新臺幣千元

| 項 目               | 本 年 度   | 上 年 度   | 比較增減數  | %      |
|-------------------|---------|---------|--------|--------|
| 經營成績：             |         |         |        |        |
| 基金來源              | 152,833 | 157,419 | -4,586 | -2.91  |
| 基金用途              | 155,426 | 158,658 | -3,232 | -2.04  |
| 賸餘(短絀)            | -2,593  | -1,239  | -1,354 | --     |
| 餘絀情形：             |         |         |        |        |
| 基金餘額              | 3,463   | 6,056   | -2,593 | -42.82 |
| 現金流量(註)：          |         |         |        |        |
| 現金及約當現金之淨增<br>(減) | -2,593  | -1,239  | -1,354 | --     |

附註：現金流量係採現金及約當現金基礎，包括現金及自投資日起3個月內到期或清償之債權證券。

本 頁 空 白

# 業務計畫及預算概要

## 業務計畫及預算概要

中華民國 108 年度

### 壹、基金概況

#### 一、設立宗旨及願景：

- (一) 本校遵照憲法第 158 條及 160 條規定，教育文化應發展國民之民族精神、自治精神，國民道德與健全體格、科學及生活智能，以培養青少年七大學習領域及十大基本能力。
- (二) 本校自 91 年度起依教育經費編列與管理法第 13 條規定設置「臺北市地方教育發展基金」，以促進教育健全發展，提昇教育經費運用績效。

#### 二、施政重點：

- (一) 開啟多元智慧：尊重每個學生獨特的個性，以多元智慧的觀點協助他找到生命的亮點，肯定天生我才必有用，能知於學，樂於學。
- (二) 培養生活能力：因應新世紀知識社會的到來，培養學生帶得走的能力，諸如人際溝通能力、資訊能力、終身學習能力、生涯規畫能力、問題解決能力等。
- (三) 蘊育人文情懷：在溫馨開放的校園文化中，孕育人文情懷，學會尊重、包容；建構生命的價值、完成人性的開展。
- (四) 建置溫馨民主的校園文化：
  1. 以參與式管理、落實行政、教師會、家長會三者的良性互動。
  2. 以學生第一，教學優先的觀念提昇行政服務效率。
  3. 放下威權心態，開啟校園民主之風氣。
- (五) 推動適性教學：
  1. 運用小班優勢，採多元化、活潑化的教學及評量。
  2. 運用校內外資源，加強多元學習能力。
  3. 關懷相對弱勢學生之教學及輔導。
  4. 發展資訊教育，充實學生電腦運用之知能，並提昇教師運用電腦教學之能力。
- (六) 辦理發展性的訓輔活動：
  1. 辦理各項活動、競賽及展演。
  2. 推動校內外學習服務。

## 業務計畫及預算概要

中華民國 108 年度

3.發展績優社團及校隊，如合唱、童軍團及桌球、籃球、書法、田徑社等。

4.加強新興領域教育的辦理，並融入各科教學以收成效。

### 三、組織概況（另附組織系統圖）：

本校設置校長 1 人，綜理全校校務，下設教務處、學生事務處、總務處、輔導室、會計室及人事室等單位。

內部分層業務如下：

（一）教務處：秉承校長之命，辦理全校教務事項。

1.教學組：掌理課程編排、課業考查、學藝競賽、教學研究、教師進修、差假、教師調代課及缺補課之查核等事項。

2.註冊組：掌理註冊、編班、轉學、學籍保管、各項獎助學金補助及成績考查等有關學籍事項。

3.設備組：掌理教科書編選、教學用具之管理、保管及出版學校刊物等事項。

4.資訊組：掌理電腦設備及區域網路之管理、保管等事項。

（二）學生事務處：秉承校長之命，辦理全校學生事務事項。

1.訓育組：掌理訓育計畫之擬定及辦理各類訓育等活動。

2.體育組：掌理學生體育活動、體格鍛鍊等事項。

3.生教組：掌理學生日常生活常規，辦理交通導護各項事項。

4.衛生組：掌理健康檢查，個人及環境衛生檢查、保健等事項。

（三）總務處：秉承校長之命，辦理全校總務事項。

1.事務組：掌理校舍、校具、財產、物品採購保管、工程發包、監工及驗收。

2.文書組：掌理文件收發登錄、撰擬繕校、典守學校印信、檔案保管、整理各項會議紀錄及校史等事項。

3.出納組：掌理現金、零用金、票據、契約之保管等收支事項，辦理員工薪津發放及各項扣繳單據證明等。

（四）輔導室：秉承校長之命，辦理全校學生學習輔導、生活輔導、生涯輔導等事項。

1.輔導組：掌理學生個案建立、學習輔導、生活輔導、生涯輔導及兩性教育、親職教育等事項。

## 業務計畫及預算概要

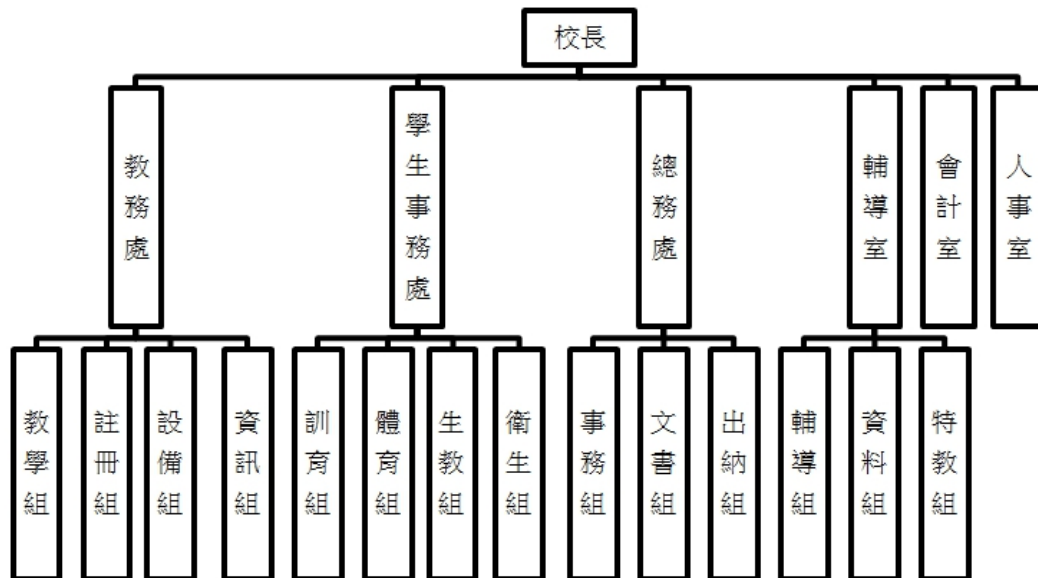
中華民國 108 年度

2.資料組：辦理輔導資料搜集建檔、組訓愛心家長、實施測驗、社區人力整合、出版親職刊物等事項。

3.特教組：擬訂特殊教育計畫章則、親師輔導諮詢、特教班甄選鑑別、實施各項診斷測驗、特教兒童追蹤輔導等事項。

(五)會計室：秉承上級主計機關之監督與指導，並受校長之指揮，依法辦理歲計、會計、統計等事項。

(六)人事室：秉承上級人事機關之監督與指導，並受校長之指揮，依法辦理人事管理查核等事項。



#### 四、基金歸類及屬性：

本校地方教育發展基金依據教育經費編列與管理法第 13 條規定設置，本基金為預算法第 4 條第 1 項第 2 款第 5 目所定之特別收入基金，以本府教育局為管理機關。



# 臺北市地方教育發展基金 - 臺北市立瑩橋國民中學

## 業務計畫及預算概要

中華民國 108 年度

### 貳、業務計畫

本年度業務計畫重點與預算配合情形及預期績效，詳列如下：

單位：新臺幣千元

| 業務計畫名稱   | 計畫重點內容              | 預算數     | 預 期 績 效  |
|----------|---------------------|---------|--|
| 國民教育計畫   | 辦理各項教學、學生事務及輔導等業務。  | 128,919 | 1.新購電腦、機具、圖書等各科教學教具。<br>2.革新教學方法，充實各科教材，提高教學效能。<br>3.辦理教師甄選、性別平等教育宣導、教師專業成長、人權、法治、品德教育、輔導活動、課後社團活動、冬夏令營活動等項目，藉由辦理各項活動鍛鍊學生強健的身體，增進學生各項生活智能。 |
| 一般行政管理計畫 | 綜理學校總務、人事、會計等業務。    | 20,048  | 配合校務推動行政處室支援工作，進而增進校務運作。   |
| 建築及設備計畫  | 購置教學所需教學設備等及改善教學環境。 | 6,459   | 因應課程需要，汰換、充實各項教學設備，另辦理行政辦公室設施設備優質化工程、校舍屋頂防漏整修工程及操場跑道周邊水溝蓋整修工程，以改善教學環境，增進教學效能，並提高行政效率   |

# 臺北市地方教育發展基金 - 臺北市立瑩橋國民中學

## 業務計畫及預算概要

中華民國 108 年度

### 參、預算概要

#### 一、基金來源及用途之預計：

##### (一) 本年度基金來源：

服務收入 1 萬元、財產處分收入 1 萬 2 千元、其他財產收入 16 萬 8 千元、公庫撥款收入 1 億 5,259 萬 5 千元、雜項收入 4 萬 8 千元，本年度基金來源 1 億 5,283 萬 3 千元，較上年度預算數 1 億 5,741 萬 9 千元，減少 458 萬 6 千元，約 2.91%，主要係公庫撥款收入減列所致。

##### (二) 本年度基金用途：

國民教育計畫 1 億 2,891 萬 9 千元，一般行政管理計畫 2,004 萬 8 千元，建築及設備計畫 645 萬 9 千元，本年度基金用途 1 億 5,542 萬 6 千元，較上年度預算數 1 億 5,865 萬 8 千元，減少 323 萬 2 千元，約 2.04%，主要係減列校園優質化工程所致。

#### 二、基金餘絀之預計：

本年度基金來源及用途相抵後，差短 259 萬 3 千元，較上年度預算數差短 123 萬 9 千元，增加 135 萬 4 千元，約 109.28%，將移用以前基金餘額 259 萬 3 千元支應。

#### 三、現金流量之預計：

本年度業務活動淨現金流出 259 萬 3 千元。

#### 四、補辦預算事項：詳補辦預算明細表

購建固定資產 25 萬 5 千元

106 年度教育局學校設施改善準備，補助營造科學體驗情境行動方案計畫，內屬設備部分移列固定資產 25 萬 5 千元。

# 臺北市地方教育發展基金 - 臺北市立瑩橋國民中學

## 業務計畫及預算概要

中華民國 108 年度

### 肆、年度關鍵績效指標：

| 關鍵策略目標 | 關鍵績效指標        | 衡量標準                             | 年度目標值 |
|--------|---------------|----------------------------------|-------|
| 創新實驗教育 | 學生參與創新或實驗課程比率 | 參與創新或實驗課程學生數/全校學生數 x100%<br>單位：% | 10%   |

### 伍、前年度及上年度已過期間實施狀況及成果概述：

#### 一、前（106）年度決算結果及績效達成情形：

##### （一）前年度決算結果：

1.基金來源：決算數 1 億 7,739 萬 7 千元，較預算數 1 億 5,418 萬 2 千元，計增加 2,321 萬 5 千元，約 15.06%，主要係因教育局補助收入增加所致。

2.基金用途：決算數 1 億 7,758 萬 7 千元，較預算數 1 億 5,469 萬 6 千元，計增加 2,289 萬 1 千元，約 14.80%，主要係因執行新設非營利幼兒園整修工程經費所致。

##### （二）前年度績效達成情形分析：

| 年度績效目標 | 衡量指標          | 年度目標值 | 績效衡量暨達成情形分析                                    |
|--------|---------------|-------|--|
| 創新實驗教育 | 學生參與創新或實驗課程比率 | 7%    | 學生參與兩班三組實驗課程計 29 人，占全校學生數 422 人，比率为 7%，達原訂目標值。 |

#### 二、上（107）年度已過期間預算執行情形及績效達成情形：

##### （一）上年度預算截至 107 年 5 月 31 日止執行情形：

1.基金來源：實際執行數 7,541 萬 1 千元，較預算分配數 7,528 萬 2 千元，計增加 12 萬 9 千元，約 0.17%，主要係因其他財產收入增加所致。

臺北市地方教育發展基金 - 臺北市立瑩橋國民中學  
業務計畫及預算概要

中華民國 108 年度

2.基金用途：實際執行數 7,523 萬 5 千元，較預算分配數 7,652 萬 1 千元，計減少 128 萬 6 千元，約 1.68%，主要係用人費用等核實支用所致。

(二) 上(107)年度績效達成情形分析：

| 年度績效目標 | 衡量指標          | 年度目標值 | 績效衡量暨達成情形分析   |
|--------|---------------|-------|---|
| 創新實驗教育 | 學生參與創新或實驗課程比率 | 8%    | 截至 107 年 6 月，學生參與兩班三組實驗課程計 31 人，占全校學生數 407 人，比率為 8%，達原訂目標值。 |

陸、其他：無。

# 臺北市地方教育發展基金－臺北市立螢橋國民中學

## 補辦預算明細表

中華民國108年度

單位：新臺幣元

| 項 目       | 金額      | 辦理年度 | 說 明  |
|-----------|---------|------|--|
| 合計        | 254,500 |      |  |
| 購建固定資產    | 254,500 |      |  |
| 購置機械及設備   | 254,500 | 106  |  |
| 雷射切割(雕刻)機 | 109,000 |      | 教育局學校設施改善準備，補助營造科學體驗情境行動方案計畫，內屬設備部分移列固定資產。 |
| 精油蒸餾萃取機   | 46,000  |      | 教育局學校設施改善準備，補助營造科學體驗情境行動方案計畫，內屬設備部分移列固定資產。 |
| 3D印表機     | 99,500  |      | 教育局學校設施改善準備，補助營造科學體驗情境行動方案計畫，內屬設備部分移列固定資產。 |

備註：各管理機關(構)依預算法第 8 8 條規定補辦預算，應確係不及編入年度預算，且因經營環境發生重大變遷或正常業務(含執行中央補助款項目)之確實需要，並經主管機關核轉本府核准先行辦理者；不具急迫性之事項，仍應儘可能納入預算辦理。

# 預算主要表

# 臺北市地方教育發展基金－臺北市立螢橋國民中學

## 基金來源、用途及餘絀預計表

中華民國108年度

單位：新臺幣千元

| 前年度決算數  | 項 目      | 本年度預算數  | 上年度預算數  | 比較增減（－） |
|---------|----------|---------|---------|---------|
| 177,397 | 基金來源     | 152,833 | 157,419 | -4,586  |
| 14      | 勞務收入     | 10      | 10      |         |
| 14      | 服務收入     | 10      | 10      |         |
| 213     | 財產收入     | 180     | 180     |         |
| 6       | 財產處分收入   | 12      | 12      |         |
| 208     | 其他財產收入   | 168     | 168     |         |
| 177,135 | 政府撥入收入   | 152,595 | 157,172 | -4,577  |
| 174,960 | 公庫撥款收入   | 152,595 | 157,172 | -4,577  |
| 2,175   | 政府其他撥入收入 |         |         |         |
| 35      | 其他收入     | 48      | 58      | -10     |
| 35      | 雜項收入     | 48      | 58      | -10     |
| 177,586 | 基金用途     | 155,426 | 158,658 | -3,232  |
| 123,440 | 國民教育計畫   | 128,919 | 121,889 | 7,030   |
| 19,331  | 一般行政管理計畫 | 20,048  | 18,893  | 1,155   |
| 34,815  | 建築及設備計畫  | 6,459   | 17,877  | -11,418 |
| -189    | 本期賸餘(短絀) | -2,593  | -1,239  | -1,354  |
| 7,484   | 期初基金餘額   | 6,056   | 6,970   | -914    |
| 7,295   | 期末基金餘額   | 3,463   | 5,731   | -2,268  |

註：前年度決算數及上年度預算數細數之和與總數或略有出入，係四捨五入關係，以下各表同。

# 臺北市地方教育發展基金－臺北市立螢橋國民中學

## 現金流量預計表

中華民國108年度

單位：新臺幣千元

| 項 目            | 本<br>預 | 年<br>算 | 度<br>數 | 說 明 |
|----------------|--------|--------|--------|-----|
| 業務活動之現金流量      |        |        |        |     |
| 本期賸餘(短絀)       |        |        | -2,593 |     |
| 業務活動之淨現金流入(流出) |        |        | -2,593 |     |
| 其他活動之現金流量      |        |        |        |     |
| 其他活動之淨現金流入(流出) |        |        |        |     |
| 現金及約當現金之淨增(淨減) |        |        | -2,593 |     |
| 期初現金及約當現金      |        |        | 10,760 |     |
| 期末現金及約當現金      |        |        | 8,167  |     |

註：本表係採現金及約當現金基礎，包括現金及自投資日起 3 個月內到期或清償之債權證券。



# 預算明細表

# 臺北市地方教育發展基金－臺北市立螢橋國民中學

## 基金來源－服務收入明細表

中華民國108年度

單位：新臺幣元

| 科 目  | 單位 | 本 年 度 預 算 數 |       |        | 說 明                 |
|------|----|-------------|-------|--------|---------------------|
|      |    | 數量<br>業務量   | 利(費)率 | 金 額    |                     |
| 合計   |    |             |       | 10,000 |                     |
| 服務收入 |    |             |       | 10,000 | 較上年度預算數10,000元，無增減。 |
|      | 人  | 20          | 500   | 10,000 |                     |

# 臺北市地方教育發展基金－臺北市立螢橋國民中學

## 基金來源－財產處分收入明細表

中華民國108年度

單位：新臺幣元

| 科 目    | 單位 | 本 年 度 預 算 數 |        |        | 說 明                                 |
|--------|----|-------------|--------|--------|-------------------------------------|
|        |    | 數量<br>業務量   | 利(費)率  | 金 額    |                                     |
| 合計     |    |             |        | 12,000 |                                     |
| 財產處分收入 | 年  | 1           | 12,000 | 12,000 | 較上年度預算數12,000元，無增減。<br>變賣報廢財產或物品收入。 |

# 臺北市地方教育發展基金－臺北市立螢橋國民中學

## 基金來源－其他財產收入明細表

中華民國108年度

單位：新臺幣元

| 科 目    | 單 位 | 本 年 度 預 算 數  |         |         | 說 明                     |
|--------|-----|--------------|---------|---------|-------------------------|
|        |     | 數 量<br>業 務 量 | 利(費)率   | 金 額     |                         |
| 合計     |     |              |         | 168,000 |                         |
| 其他財產收入 |     |              |         | 168,000 | 較上年度預算數167,768元，增加232元。 |
|        | 年   | 1            | 130,000 | 130,000 | 停車場夜間開放民眾使用收入(收支對列)。    |
|        | 年   | 1            | 25,000  | 25,000  | 場地出借費收入(收支對列)。          |
|        | 月   | 12           | 1,064   | 12,768  | 員生消費合作社場地使用費收入。         |
|        | 年   | 1            | 232     | 232     | 配合預算編列至千元，增列進位數232元。    |

# 臺北市地方教育發展基金－臺北市立螢橋國民中學

## 基金來源－公庫撥款收入明細表

中華民國108年度

單位：新臺幣元

| 科 目    | 單位 | 本 年 度 預 算 數 |             |             | 說 明   |
|--------|----|-------------|-------------|-------------|---|
|        |    | 數量<br>業務量   | 利(費)率       | 金 額         |   |
| 合計     |    |             |             | 152,595,000 |   |
| 公庫撥款收入 | 年  | 1           | 152,595,000 | 152,595,000 | 較上年度預算數157,171,678元，減少4,576,678元。<br>市府補助款。 |

# 臺北市地方教育發展基金－臺北市立螢橋國民中學

## 基金來源－雜項收入明細表

中華民國108年度

單位：新臺幣元

| 科 目  | 單位 | 本 年 度 預 算 數 |        |        | 說 明                       |
|------|----|-------------|--------|--------|---------------------------|
|      |    | 數量<br>業務量   | 利(費)率  | 金 額    |                           |
| 合計   |    |             |        | 48,000 |                           |
| 雜項收入 |    |             |        | 48,000 | 較上年度預算數58,000元，減少10,000元。 |
|      | 年  | 1           | 8,000  | 8,000  | 數位學生證補卡費及簡訊費。             |
|      | 年  | 1           | 40,000 | 40,000 | 圖說工本費等其他雜項收入。             |

# 臺北市地方教育發展基金－臺北市立瑩橋國民中學

## 基金用途－國民教育計畫明細表

中華民國108年度

單位：新臺幣元

| 前年度<br>決算數  | 上年度<br>預算數  | 科 目       | 本 年 度<br>預 算 數 | 說 明  |
|-------------|-------------|-----------|----------------|--|
| 123,440,290 | 121,888,581 | 合計        | 128,919,000    |  |
| 119,505,727 | 117,018,686 | 用人費用      | 123,537,000    |  |
| 47,435,326  | 47,004,000  | 正式員額薪資    | 47,928,000     | 較上年度預算數47,004,000元，增加924,000元。   |
| 47,435,326  | 47,004,000  | 職員薪金      | 47,928,000     |  |
|             |             |           | 37,848,000     | 教職員40人薪金(詳用人費用彙計表)(含教育部補助導師費192,000元及專任輔導教師1,280,000元)。                      |
|             |             |           | 10,080,000     | 教職員14人薪金(詳用人費用彙計表)(含教育部補助導師費96,000元)。  |
| 3,334,744   | 2,823,520   | 聘僱及兼職人員薪資 | 2,122,560      | 較上年度預算數2,823,520元，減少700,960元。  |
| 3,334,744   | 2,823,520   | 兼職人員酬金    | 2,122,560      |  |
|             |             |           | 115,200        | 補助調整授課鐘點費之外聘教師勞、健保及勞退費用(教育部補助款)。   |
|             |             |           | 1,152,000      | 補助調整教師授課鐘點費，40人*2節*40週*360元(教育部補助款)。   |
|             |             |           | 475,200        | 教師代課鐘點費，本校編制教師總人數54人，按9分之1計，編列6人，每人20節*11月=220節，總節數6人*20節*11月=1,320節，每節360元。 |
|             |             |           | 34,560         | 補助調整授課鐘點費之外聘特教教師勞、健保及勞退費用(教育部補助款)。   |
|             |             |           | 345,600        | 補助調整授課特教教師鐘點費，12人*2節*40週*360元(教育部補助款)。                                       |
| 388,754     | 437,850     | 超時工作報酬    | 590,286        | 較上年度預算數437,850元，增加152,436元。  |
| 388,754     | 437,850     | 加班費       | 590,286        |  |
|             |             |           | 562,733        | 不休假出勤加班費。  |
|             |             |           | 13,320         | 教職員工各項業務、活動加班費(班級業務費)。   |
|             |             |           | 14,233         | 不休假出勤加班費。  |
| 10,828,360  | 11,762,500  | 獎金        | 12,079,000     | 較上年度預算數11,762,500元，增加316,500元。   |
| 4,694,214   | 5,887,000   | 考績獎金      | 6,088,000      |  |
|             |             |           | 5,169,000      | 依考績法規定核發之獎金。   |

# 臺北市地方教育發展基金－臺北市立瑩橋國民中學

## 基金用途－國民教育計畫明細表

中華民國108年度

單位：新臺幣元

| 前年度<br>決算數 | 上年度<br>預算數 | 科 目      | 本 年 度<br>預 算 數       | 說 明  |
|------------|------------|----------|----------------------|--|
| 6,134,146  | 5,875,500  | 年終獎金     | 919,000<br>5,991,000 | 依考績法規定核發之獎金。   |
|            |            |          | 4,731,000            | 依規定於年節加發之獎金。   |
|            |            |          | 1,260,000            | 依規定於年節加發之獎金。   |
| 50,262,822 | 48,541,830 | 退休及卹償金   | 54,241,968           | 較上年度預算數48,541,830元，增加5,700,138元。   |
| 50,262,822 | 48,541,830 | 職員退休及離職金 | 52,472,712           |  |
|            |            |          | 3,313,440            | 提撥退撫基金。  |
|            |            |          | 898,560              | 提撥退撫基金。  |
|            |            |          | 48,260,712           | 退休人員月退休金，102人*36,894元*12月=45,158,256元；退休遺族月撫慰金，14人*18,467元*12月=3,102,456元；合計48,260,712元。 |
|            |            | 工員退休及離職金 | 1,769,256            |  |
|            |            |          | 1,769,256            | 職工1人退休一次退休金(新增)。   |
| 7,255,721  | 6,448,986  | 福利費      | 6,575,186            | 較上年度預算數6,448,986元，增加126,200元。  |
| 4,962,906  | 4,224,636  | 分擔員工保險費  | 4,083,108            |  |
|            |            |          | 3,219,696            | 分擔公保、勞保、健保費。   |
|            |            |          | 863,412              | 分擔公保、勞保、健保費。   |
| 129,500    | 152,000    | 傷病醫藥費    | 362,500              |  |
|            |            |          | 240,000              | 教職員健康檢查費，15人*16,000元。  |
|            |            |          | 122,500              | 教職員健康檢查費，35人*3,500元。   |
| 628,858    | 646,380    | 員工通勤交通費  | 583,380              |  |
|            |            |          | 264,600              | 教師上下班交通費，21人*10月*2段1,260元。   |
|            |            |          | 120,960              | 教師兼行政上下班交通費，8人*12月*2段1,260元。   |
|            |            |          | 25,200               | 教師上下班交通費，4人*10月*1段630元。  |
|            |            |          | 52,920               | 教師兼行政上下班交通費，7人*12月*1段630元。   |
|            |            |          | 88,200               | 特教教師上下班交通費，7人*10月*2段1,260元。  |
|            |            |          | 31,500               | 特教教師上下班交通費，5人*10月*1段630元。  |



# 臺北市地方教育發展基金－臺北市立瑩橋國民中學

## 基金用途－國民教育計畫明細表

中華民國108年度

單位：新臺幣元

| 前年度<br>決算數 | 上年度<br>預算數 | 科 目      | 本 年 度<br>預 算 數 | 說 明                               |
|------------|------------|----------|----------------|-----------------------------------|
| 1,534,457  | 1,425,970  | 其他福利費    | 1,546,198      |                                   |
|            |            |          | 224,000        | 休假旅遊補助費。                          |
|            |            |          | 16,000         | 休假旅遊補助費。                          |
|            |            |          | 12,000         | 退休人員三節慰問金，2人*6,000元。              |
|            |            |          | 365,000        | 喪葬補助費，36,500元*5月*2人。              |
|            |            |          | 125,420        | 結婚補助費，31,355元*2月*2人。              |
|            |            |          | 803,778        | 教職員工子女教育補助費。                      |
| 2,148,373  | 2,701,205  | 服務費用     | 2,633,000      |                                   |
| 763,212    | 960,945    | 水電費      | 875,470        | 較上年度預算數960,945元，減少85,475元。        |
| 676,125    | 843,830    | 工作場所電費   | 786,140        |                                   |
|            |            |          | 726,140        | 班級電費。                             |
|            |            |          | 10,000         | 開放學校場地電費(收支對列)。                   |
|            |            |          | 50,000         | 開放夜間停車場電費(收支對列)。                  |
| 84,437     | 117,115    | 工作場所水費   | 89,330         |                                   |
|            |            |          | 89,330         | 班級水費。                             |
| 2,650      |            | 氣體費      |                |                                   |
|            | 20,000     | 郵電費      | 20,000         | 較上年度預算數20,000元，無增減。               |
|            | 20,000     | 電話費      | 20,000         |                                   |
|            |            |          | 20,000         | 公務用電話費(班級業務費)。                    |
| 64,645     | 69,700     | 旅運費      | 65,050         | 較上年度預算數69,700元，減少4,650元。          |
| 43,434     | 66,600     | 國內旅費     | 61,950         |                                   |
|            |            |          | 9,300          | 教職員工因公市外出差旅費。                     |
|            |            |          | 41,850         | 校外教學隨隊人員出差旅費，9人*3天*1,550元(畢業班6班)。 |
|            |            |          | 10,800         | 國語文領域工作小組人員短程車資。                  |
| 6,425      | 3,100      | 貨物運費     | 3,100          |                                   |
|            |            |          | 3,100          | 參加校外活動展覽等運費，2學期*1,550元。           |
| 14,786     |            | 其他旅運費    |                |                                   |
| 107,017    | 116,800    | 印刷裝訂與廣告費 | 106,000        | 較上年度預算數116,800元，減少10,800元。        |
| 107,017    | 116,800    | 印刷及裝訂費   | 106,000        |                                   |
|            |            |          | 55,000         | 印製教學用表冊及其他零星報表(班級材料費)。            |
|            |            |          | 16,000         | 教師專業成長資料印製。                       |

# 臺北市地方教育發展基金－臺北市立瑩橋國民中學

## 基金用途－國民教育計畫明細表

中華民國108年度

單位：新臺幣元

| 前年度<br>決算數 | 上年度<br>預算數 | 科 目              | 本 年 度<br>預 算 數 | 說 明                           |
|------------|------------|------------------|----------------|-------------------------------|
|            |            |                  | 16,000         | 國中輔導活動刊物印刷費。                  |
|            |            |                  | 4,000          | 國中冬夏令營(含童軍活動)手冊及資料印刷。         |
|            |            |                  | 15,000         | 國中訓導主任會議手冊印製費，100本*150元。      |
| 741,290    | 943,600    | 修理保養及保固費         | 924,400        | 較上年度預算數943,600元，減少19,200元。    |
| 323,291    | 355,000    | 一般房屋修護費          | 414,400        |                               |
|            |            |                  | 300,000        | 校舍修理及其他雜項修理。                  |
|            |            |                  | 99,400         | 綠屋頂防水、走道鋪面、排水管等修護(教育局移列)。     |
|            |            |                  | 15,000         | 開放學校場地建築物之修繕(收支對列)。           |
| 107,015    | 262,600    | 機械及設備修護費         | 230,000        |                               |
|            |            |                  | 49,600         | 教學設備器材等養護。                    |
|            |            |                  | 20,800         | 電腦設備維護費(電腦專案計畫)。              |
|            |            |                  | 129,600        | 游泳池水電清潔維護費，18班*7,200元。        |
|            |            |                  | 30,000         | 開放夜間停車場機械器材養護(收支對列)。          |
| 310,984    | 326,000    | 雜項設備修護費          | 280,000        |                               |
|            |            |                  | 230,000        | 公務設備器材修護養護。                   |
|            |            |                  | 50,000         | 開放夜間停車場雜項設備維護(收支對列)。          |
| 131,574    | 132,960    | 一般服務費            | 118,080        | 較上年度預算數132,960元，減少14,880元。    |
| 7,602      | 12,960     | 佣金、匯費、經理費及手續費    | 10,080         |                               |
|            |            |                  | 10,080         | 委託超商代收學雜費手續費，280人*2學期*18元。    |
| 123,972    | 120,000    | 體育活動費            | 108,000        |                               |
|            |            |                  | 80,000         | 文康活動費，本校編列教師40人、每人編列2,000元。   |
|            |            |                  | 28,000         | 文康活動費，本校編列特教教師14人、每人編列2,000元。 |
| 340,635    | 457,200    | 專業服務費            | 524,000        | 較上年度預算數457,200元，增加66,800元。    |
| 320,235    | 432,000    | 講課鐘點、稿費、出席審查及查詢費 | 467,800        |                               |
|            |            |                  | 57,600         | 分組活動指導教師鐘點費。                  |
|            |            |                  | 7,200          | 資優班教材編輯費，1班*12月*600元。         |
|            |            |                  | 7,200          | 資源班教材編輯費，1班*12月*600元。         |

# 臺北市地方教育發展基金－臺北市立瑩橋國民中學

## 基金用途－國民教育計畫明細表

中華民國108年度

單位：新臺幣元

| 前年度<br>決算數 | 上年度<br>預算數 | 科 目          | 本 年 度<br>預 算 數 | 說 明                                |
|------------|------------|--------------|----------------|------------------------------------|
|            |            |              | 14,400         | 特教班教材編輯費，2班*12月*600元。              |
|            |            |              | 60,000         | 活化教學講師鐘點費。                         |
|            |            |              | 30,000         | 國中社團活動指導教師鐘點費。                     |
|            |            |              | 6,000          | 性別平等教育宣導講師鐘點費。                     |
|            |            |              | 14,400         | 小田園教育體驗學習講師鐘點費。                    |
|            |            |              | 20,000         | 教師專業成長講師鐘點費。                       |
|            |            |              | 3,000          | 國中適性入學宣導講師鐘點費(含教育部補助2,000元)。       |
|            |            |              | 14,400         | 國中生涯發展教育講師鐘點費。                     |
|            |            |              | 30,000         | 綠屋頂種植課程講師鐘點費(教育局移列)。               |
|            |            |              | 4,000          | 國中輔導活動講師鐘點費。                       |
|            |            |              | 12,000         | 國中人權、法治、品德教育活動講師鐘點費。               |
|            |            |              | 21,200         | 國中冬夏令營(含童軍活動)講師鐘點費。                |
|            |            |              | 2,400          | 技職教育、免試及12年國教校園宣導講師鐘點費。            |
|            |            |              | 12,000         | 國中訓導主任會議講師鐘點費。                     |
|            |            |              | 108,000        | 國中特殊技藝教育班講師鐘點費。                    |
|            |            |              | 44,000         | 國語文領域工作講師鐘點費。                      |
| 18,000     | 17,200     | 委託檢驗(定)試驗認證費 | 48,200         |                                    |
|            |            |              | 10,000         | 消防安全設備檢測費(班級業務費)。                  |
|            |            |              | 31,000         | 校舍安全檢查、簽證及申報費(班級材料費)(新增)。          |
|            |            |              | 7,200          | 飲水機水質檢驗費，6臺*1,200元。                |
| 2,400      | 8,000      | 試務甄選費        | 8,000          |                                    |
|            |            |              | 8,000          | 教師甄選試務費用(收支對列)。                    |
| 905,339    | 1,115,090  | 材料及用品費       | 1,820,000      |                                    |
| 268,169    | 291,000    | 使用材料費        | 760,000        | 較上年度預算數291,000元，增加469,000元。        |
| 268,169    | 291,000    | 設備零件         | 760,000        |                                    |
|            |            |              | 200,000        | 改善汰換中等學校普通教室學生課桌椅，125套*1,600元(新增)。 |
|            |            |              | 9,000          | 數位相機1臺(總務處)(由班級設備費移列)(新增)。         |
|            |            |              | 6,500          | 除濕機1臺(童軍教室)(由班級設備費移列)              |

# 臺北市地方教育發展基金－臺北市立瑩橋國民中學

## 基金用途－國民教育計畫明細表

中華民國108年度

單位：新臺幣元

| 前年度<br>決算數 | 上年度<br>預算數 | 科 目  | 本 年 度<br>預 算 數 | 說 明  |
|------------|------------|------|----------------|--|
|            |            |      |                | (新增)。  |
|            |            |      | 5,900          | 大型衝突球實驗器1臺(輔導室)(由特教班班級設備費移列)(新增)。                |
|            |            |      | 2,500          | 伽利略實驗測定器1臺(輔導室)(由特教班班級設備費移列)(新增)。                |
|            |            |      | 7,000          | 電磁攪拌器1組(輔導室)(由特教班班級設備費移列)(新增)                    |
|            |            |      | 3,600          | 桌上型鑽床1臺(教務處)(由班級設備費移列)(新增)。                      |
|            |            |      | 7,600          | 割草機1臺(總務處)(由班級設備費移列)(新增)。                        |
|            |            |      | 134,400        | 摺疊椅，200張*672元(塑鋼折合全背式)(總務處)(由班級設備費移列)(新增)。       |
|            |            |      | 10,500         | 實驗室椅，30張*350元(理化教室)(由班級設備費移列)(新增)。               |
|            |            |      | 40,000         | 運動會用各類球具及器材。                                     |
|            |            |      | 28,000         | 活化教學教具器材費。                                       |
|            |            |      | 9,600          | 小田園教育體驗學習用農具、蔬菜種植箱等。                             |
|            |            |      | 159,100        | 辦公桌，37張*4,300元(一般人員)(鋼製)(由行政辦公室設施設備優質化工程移列)(新增)。 |
|            |            |      | 22,500         | 辦公桌，5張*4,500元(主管人員)(鋼製)(由行政辦公室設施設備優質化工程移列)(新增)。  |
|            |            |      | 10,200         | 迴轉椅，6張*1,700元(五叉腳塑鋼高背)(由行政辦公室設施設備優質化工程移列)(新增)。   |
|            |            |      | 44,800         | 迴轉椅，32張*1,400元(五叉腳塑鋼低背)(由行政辦公室設施設備優質化工程移列)(新增)。  |
|            |            |      | 28,800         | 會議椅，18張*1,600元(由行政辦公室設施設備優質化工程移列)(新增)。           |
|            |            |      | 30,000         | 程式設計教學用材料(新增)。                                   |
| 637,170    | 824,090    | 用品消耗 | 1,060,000      | 較上年度預算數824,090元，增加235,910元。                      |

# 臺北市地方教育發展基金－臺北市立瑩橋國民中學

## 基金用途－國民教育計畫明細表

中華民國108年度

單位：新臺幣元

| 前年度<br>決算數 | 上年度<br>預算數 | 科 目           | 本 年 度<br>預 算 數 | 說 明   |
|------------|------------|---------------|----------------|---|
| 19,370     | 61,200     | 辦公(事務)用品      | 71,400         | 6,000 教學用文具用品(班級業務費)。<br>5,000 資優班教學用文具用品。<br>20,000 活化教學文具用品。<br>3,000 性別平等教育宣導活動文具用品。<br>2,000 教師專業成長文具用品。<br>1,000 國中適性入學宣導文具用品。<br>10,000 國中輔導活動文具用品。<br>2,000 國中人權、法治、品德教育活動文具用品。<br>4,000 國中冬夏令營(含童軍活動)用文具用品。<br>8,400 國中訓導主任會議用文具紙張等。<br>10,000 國中特殊技藝教育班文具用品。                                   |
| 42,406     | 47,050     | 報章雜誌          | 98,720         | 5,000 資源班用書籍。<br>5,600 特教班圖書及有聲視聽媒體等(由特教班班級設備費移列)。<br>84,120 圖書及有聲視聽媒體等(由班級設備費移列)。<br>4,000 活化教學圖書。   |
| 29,276     | 15,000     | 醫療用品(非醫療院所使用) | 15,000         | 15,000 健康中心藥品。  |
| 546,118    | 700,840    | 其他用品消耗        | 874,880        | 55,880 專用垃圾袋、消毒水及衛生清潔用品等費用(班級業務費)。<br>125,120 教學用各項器材及材料等(班級材料費)。<br>10,000 教職員工洽公或辦理活動工作人員逾時誤餐費用，125人次*80元(班級業務費)。<br>78,000 中低收入戶學生用教科書，60人*1,300元。<br>16,000 童軍教育材料費等，2團*8,000元。<br>43,200 敬師活動費，72人*600元(新增)。<br>23,840 特教班垃圾袋、消毒藥水、衛生清潔用品、衛生紙、教室佈置等費用。<br>8,820 資源班教學材料及雜支等。<br>8,820 資優班教學材料及雜支等。 |

# 臺北市地方教育發展基金－臺北市立瑩橋國民中學

## 基金用途－國民教育計畫明細表

中華民國108年度

單位：新臺幣元

| 前年度<br>決算數 | 上年度<br>預算數 | 科 目 | 本 年 度<br>預 算 數 | 說 明                                  |
|------------|------------|-----|----------------|--------------------------------------|
|            |            |     | 23,640         | 特教班教學材料及雜支等。                         |
|            |            |     | 1,200          | 資源班工作人員逾時誤餐費用，15人次*80元。              |
|            |            |     | 2,560          | 特教班工作人員逾時誤餐費用，32人次*80元。              |
|            |            |     | 1,200          | 資優班工作人員逾時誤餐費用，15人次*80元。              |
|            |            |     | 52,000         | 電腦耗材(電腦專案計畫)。                        |
|            |            |     | 50,400         | 電腦設備維護及管理費，8班*6,300元(電腦專案計畫)。        |
|            |            |     | 9,400          | 運動會貼布、雜支等。                           |
|            |            |     | 15,000         | 活化教學各項活動材料。                          |
|            |            |     | 15,000         | 活化教學各領域班級經營費用。                       |
|            |            |     | 18,000         | 活化教學工作人員逾時誤餐費用，225人次*80元。            |
|            |            |     | 2,000          | 性別平等教育宣導活動工作人員逾時誤餐費用，25人次*80元。       |
|            |            |     | 6,000          | 性別平等教育宣導活動耗材等。                       |
|            |            |     | 8,000          | 校園性別事件調查費用。                          |
|            |            |     | 4,000          | 小田園教育體驗學習收成農作物料理烹飪等材料。               |
|            |            |     | 62,000         | 小田園教育體驗學習實作菜苗(含種子、培養土、輕質土、花肥、香草等材料)。 |
|            |            |     | 2,000          | 教師專業成長活動場地佈置、茶水等雜支。                  |
|            |            |     | 10,000         | 教師專業成長工作人員逾時誤餐費用，125人次*80元。          |
|            |            |     | 2,200          | 國中生涯發展教育講座場地佈置費。                     |
|            |            |     | 30,000         | 綠屋頂植生輕質土，50包*600元(教育局移列)。            |
|            |            |     | 25,000         | 綠屋頂有機開花肥、有機成長肥，50包*500元(教育局移列)。      |
|            |            |     | 41,800         | 綠屋頂種植可食植物、香草植栽，2,090株*20元(教育局移列)。    |
|            |            |     | 23,800         | 綠屋頂可食植物料理教學相關烹飪材料(教育局移列)。            |

# 臺北市地方教育發展基金－臺北市立瑩橋國民中學

## 基金用途－國民教育計畫明細表

中華民國108年度

單位：新臺幣元

| 前年度<br>決算數 | 上年度<br>預算數 | 科 目                     | 本 年 度<br>預 算 數 | 說 明                                  |
|------------|------------|-------------------------|----------------|--------------------------------------|
|            |            |                         | 10,000         | 國中輔導活動場地佈置、茶水等雜支。                    |
|            |            |                         | 5,200          | 國中冬夏令營(含童軍活動)用器材、材料。                 |
|            |            |                         | 2,000          | 教師甄選工作人員逾時誤餐費用，25人次*80元(收支對列)。       |
|            |            |                         | 9,600          | 國中訓導主任會議及籌備會議逾時誤餐費用，120人次*80元。       |
|            |            |                         | 20,000         | 國中訓導主任會議場地佈置用品、茶水、雜支等。               |
|            |            |                         | 21,200         | 國中特殊技藝教育班材料費。                        |
|            |            |                         | 4,800          | 國中特殊技藝教育班成果發表會佈置、茶水等雜支。              |
|            |            |                         | 5,600          | 國語文領域工作人員逾時誤餐費用，70人次*80元。            |
|            |            |                         | 21,600         | 國語文領域工作成果報告資料製作、文具用品、墨水匣等。           |
| 26,299     | 20,000     | 租金、償債、利息及相關手續費          | 14,000         |                                      |
| 17,800     | 20,000     | 交通及運輸設備租金               | 14,000         | 較上年度預算數20,000元，減少6,000元。             |
| 17,800     | 20,000     | 車租                      | 14,000         |                                      |
|            |            |                         | 10,000         | 學生參加各類競賽車租(班級材料費)。                   |
|            |            |                         | 4,000          | 特教班校外教學活動車租。                         |
| 8,499      |            | 雜項設備租金                  |                |                                      |
| 8,499      |            | 雜項設備租金                  |                |                                      |
| 754,469    | 872,400    | 會費、捐助、補助、分攤、照護、救濟與交流活動費 | 808,000        |                                      |
| 43,500     | 56,000     | 捐助、補助與獎助                | 46,000         | 較上年度預算數56,000元，減少10,000元。            |
| 43,500     | 56,000     | 獎助學員生給與                 | 46,000         |                                      |
|            |            |                         | 10,000         | 教育關懷獎每校推薦1名學生獎助金。                    |
|            |            |                         | 36,000         | 優秀學生獎學金，18班*2學期*1,000元(每班2名，每名500元)。 |
| 710,969    | 816,400    | 補貼、獎勵、慰問、照護與救濟          | 762,000        | 較上年度預算數816,400元，減少54,400元。           |
| 10,800     |            | 獎勵費用                    |                |                                      |
| 700,169    | 816,400    | 其他補貼、獎勵、慰問、照護與救濟        | 762,000        |                                      |
|            |            |                         | 660,000        | 清寒學生餐費補助，60人*200日*55元。               |

# 臺北市地方教育發展基金－臺北市立瑩橋國民中學

## 基金用途－國民教育計畫明細表

中華民國108年度

單位：新臺幣元

| 前年度<br>決算數 | 上年度<br>預算數 | 科 目  | 本 年 度<br>預 算 數 | 說 明                                |
|------------|------------|------|----------------|------------------------------------|
|            |            |      | 101,760        | 補助學校午餐使用有機蔬菜或有機米計畫，318人*40週*1次*8元。 |
|            |            |      | 240            | 配合預算編列至千元，增列進位數240元。               |
| 100,083    | 161,200    | 其他   | 107,000        |                                    |
| 100,083    | 161,200    | 其他支出 | 107,000        | 較上年度預算數161,200元，減少54,200元。         |
| 100,083    | 161,200    | 其他   | 107,000        |                                    |
|            |            |      | 50,400         | 執行學生路隊安全導護費，2人*40週*10次*63元。        |
|            |            |      | 35,000         | 班級自治費，350人*2學期*50元。                |
|            |            |      | 10,000         | 國中輔導活動適性評量測驗費用。                    |
|            |            |      | 6,000          | 國中人權、法治、品德教育競賽活動獎品。                |
|            |            |      | 5,600          | 國中冬夏令營(含童軍活動)報名費，2次*2,800元。        |



# 臺北市地方教育發展基金－臺北市立瑩橋國民中學

## 基金用途－一般行政管理計畫明細表

中華民國108年度

單位：新臺幣元

| 前年度<br>決算數 | 上年度<br>預算數 | 科 目      | 本 年 度<br>預 算 數 | 說 明                            |
|------------|------------|----------|----------------|--------------------------------|
| 19,330,656 | 18,893,152 | 合計       | 20,048,000     |                                |
| 18,055,227 | 17,378,756 | 用人費用     | 18,410,000     |                                |
| 11,640,329 | 11,640,000 | 正式員額薪資   | 12,360,000     | 較上年度預算數11,640,000元，增加720,000元。 |
| 10,409,374 | 10,452,000 | 職員薪金     | 11,100,000     |                                |
|            |            |          | 11,100,000     | 教職員15人薪金(詳用人費用彙計表)。            |
| 694,151    | 720,000    | 工員工資     | 720,000        |                                |
|            |            |          | 720,000        | 工友2人薪金(詳用人費用彙計表)。              |
| 536,804    | 468,000    | 警餉       | 540,000        |                                |
|            |            |          | 540,000        | 校警1人薪金(詳用人費用彙計表)。              |
| 567,208    | 510,680    | 超時工作報酬   | 527,532        | 較上年度預算數510,680元，增加16,852元。     |
| 567,208    | 510,680    | 加班費      | 527,532        |                                |
|            |            |          | 518,934        | 不休假出勤加班費。                      |
|            |            |          | 8,598          | 行政人員業務加班費(統籌業務費)。              |
| 3,157,270  | 2,655,500  | 獎金       | 2,808,500      | 較上年度預算數2,655,500元，增加153,000元。  |
| 1,569,453  | 1,200,500  | 考績獎金     | 1,263,500      |                                |
|            |            |          | 1,263,500      | 依考績法規定核發之獎金。                   |
| 1,587,817  | 1,455,000  | 年終獎金     | 1,545,000      |                                |
|            |            |          | 1,545,000      | 依規定於年節加發之獎金。                   |
| 1,046,839  | 969,192    | 退休及卹償金   | 1,070,496      | 較上年度預算數969,192元，增加101,304元。    |
| 1,000,651  | 933,192    | 職員退休及離職金 | 1,012,896      |                                |
|            |            |          | 1,012,896      | 提撥退撫基金。                        |
| 46,188     | 36,000     | 工員退休及離職金 | 57,600         |                                |
|            |            |          | 57,600         | 提撥勞工退休準備金。                     |
| 1,643,581  | 1,603,384  | 福利費      | 1,643,472      | 較上年度預算數1,603,384元，增加40,088元。   |
| 1,151,889  | 1,082,784  | 分擔員工保險費  | 1,090,872      |                                |
|            |            |          | 1,090,872      | 分擔公保、勞保、健保費。                   |
| 197,508    | 264,600    | 員工通勤交通費  | 264,600        |                                |
|            |            |          | 7,560          | 職員暨工友上下班交通費，1人*12月*1段630元。     |
|            |            |          | 257,040        | 職員暨工友上下班交通費，17人*12月*2段1,260元。  |

# 臺北市地方教育發展基金－臺北市立瑩橋國民中學

## 基金用途－一般行政管理計畫明細表

中華民國108年度

單位：新臺幣元

| 前年度<br>決算數 | 上年度<br>預算數 | 科 目           | 本 年 度<br>預 算 數 | 說 明  |
|------------|------------|---------------|----------------|--|
| 294,184    | 256,000    | 其他福利費         | 288,000        | 288,000 休假旅遊補助費。   |
| 1,068,270  | 1,225,256  | 服務費用          | 1,382,000      |  |
|            |            | 水電費           | 100,000        | 新增項目   |
|            |            | 工作場所電費        | 100,000        |  |
|            |            |               | 100,000        | 辦理非營利幼兒園業務補助電費(新增)。  |
| 87,231     | 12,000     | 郵電費           | 19,292         | 較上年度預算數12,000元，增加7,292元。   |
| 87,231     | 12,000     | 電話費           | 19,292         |  |
|            |            |               | 19,292         | 校園安全保全專線電話費用。  |
| 481,119    | 683,256    | 一般服務費         | 690,708        | 較上年度預算數683,256元，增加7,452元。  |
| 113        |            | 佣金、匯費、經理費及手續費 |                |  |
| 445,040    | 647,256    | 外包費           | 654,708        |  |
|            |            |               | 120,000        | 消化超額職工3人業務外包費。   |
|            |            |               | 534,708        | 校警勞務外包費，1人*12月*44,559元。  |
| 35,966     | 36,000     | 體育活動費         | 36,000         |  |
|            |            |               | 36,000         | 文康活動費，本校編列職員15人，工員2人，校警1人，合計18人，每人編列2,000元。  |
| 427,920    | 458,000    | 專業服務費         | 500,000        | 較上年度預算數458,000元，增加42,000元。   |
| 427,920    | 458,000    | 其他專業服務費       | 500,000        |  |
|            |            |               | 500,000        | 校園安全機械定點、機動巡邏等保全費用。  |
| 72,000     | 72,000     | 公共關係費         | 72,000         | 較上年度預算數72,000元，無增減。  |
| 72,000     | 72,000     | 公共關係費         | 72,000         |  |
|            |            |               | 72,000         | 校長特別費，12月*6,000元。  |
| 206,159    | 288,140    | 材料及用品費        | 255,000        |  |
| 206,159    | 288,140    | 用品消耗          | 255,000        | 較上年度預算數288,140元，減少33,140元。   |
| 203,159    | 280,640    | 辦公(事務)用品      | 252,000        |  |
|            |            |               | 251,762        | 統籌業務費計算如下：普通班16班、特教班2班，1,290元x15班x12月=232,200元，810元x3班x12月=29,160元，以上合計261,360元，除依實際需求移列加班費8,598元、會費1,000元外，其餘如列數。 |
|            |            |               | 238            | 配合預算編列至千元，增列進位數238元。   |

# 臺北市地方教育發展基金－臺北市立螢橋國民中學

## 基金用途－一般行政管理計畫明細表

中華民國108年度

單位：新臺幣元

| 前年度<br>決算數 | 上年度<br>預算數 | 科 目                         | 本 年 度<br>預 算 數 | 說 明                |
|------------|------------|-----------------------------|----------------|--------------------|
| 3,000      | 7,500      | 服裝                          | 3,000          |                    |
|            |            |                             | 1,100          | 校警1人皮鞋。            |
|            |            |                             | 100            | 校警1人襪子。            |
|            |            |                             | 300            | 校警1人服裝配備。          |
|            |            |                             | 1,500          | 校警1人夏服(成立第34年)。    |
| 1,000      | 1,000      | 會費、捐助、補助、分攤、照護<br>、救濟與交流活動費 | 1,000          |                    |
| 1,000      | 1,000      | 會費                          | 1,000          | 較上年度預算數1,000元，無增減。 |
| 1,000      | 1,000      | 職業團體會費                      | 1,000          |                    |
|            |            |                             | 1,000          | 護理師1人公會會費(統籌業務費)。  |

# 臺北市地方教育發展基金－臺北市立瑩橋國民中學

## 基金用途－建築及設備計畫明細表

中華民國108年度

單位：新臺幣元

| 前年度<br>決算數 | 上年度<br>預算數 | 科 目                        | 本 年 度 預 算 數 | 說 明  |
|------------|------------|----------------------------|-------------|--|
| 34,815,446 | 17,876,540 | 合計                         | 6,459,000   |  |
| 34,815,446 | 17,876,540 | 購建固定資產、無形資產及非理財<br>目的之長期投資 | 6,459,000   |  |
| 1,077,757  | 4,562,340  | 購建固定資產                     | 2,043,000   |  |
| 1,077,757  | 4,562,340  | 一般建築及設備計畫                  | 2,043,000   |  |
|            |            | 校園能源翻新補助計畫                 | 725,000     |  |
|            |            | 購置雜項設備                     | 725,000     |  |
|            |            |                            | 170,000     | 汰舊換新箱型冷氣機2臺<br>*85,000元(電腦教室)。             |
|            |            |                            | 75,000      | 汰舊換新分離式冷氣機3臺<br>*25,000元(6KW)(教師聯誼中心)      |
|            |            |                            | 480,000     | 汰舊換新窗型冷氣機15臺<br>*32,000元(各教室、辦公室及<br>會議室)。 |
|            |            | 行政辦公室設施設備優質<br>化工程         | 500,000     |  |
|            |            | 購置交通及運輸設備                  | 500,000     |  |
|            |            |                            | 500,000     | 汰舊換新話機系統1組(全校總<br>機系統)。                    |
|            |            | 班級設備                       | 164,000     |  |
|            |            | 購置機械及設備                    | 58,000      |  |
|            |            |                            | 11,500      | 汰舊換新桌上型車床1臺(教務<br>處)。                      |
|            |            |                            | 15,000      | 新購數位攝影機1臺(輔導室)。                            |
|            |            |                            | 31,500      | 新購攪拌機1臺(教務處)。                              |
|            |            | 購置雜項設備                     | 106,000     |  |
|            |            |                            | 25,000      | 汰舊換新冰箱1臺(輔導室)。                             |
|            |            |                            | 26,000      | 新購碎紙機2臺* 13,000元(總務<br>處、輔導室)。             |
|            |            |                            | 17,000      | 新購電視機1臺(55吋)(生活教<br>室)。                    |
|            |            |                            | 38,000      | 新購合球架2組*19,000元(教務<br>處)。                  |
|            |            | 特殊班設備                      | 43,000      |  |
|            |            | 購置雜項設備                     | 43,000      |  |
|            |            |                            | 19,000      | 新購櫥櫃1座(資優班)。                               |
|            |            |                            | 24,000      | 汰舊換新分離式冷氣機1臺(知                             |

臺北市地方教育發展基金－臺北市立瑩橋國民中學

基金用途－建築及設備計畫明細表

中華民國108年度

單位：新臺幣元

| 前年度<br>決算數 | 上年度<br>預算數 | 科 目            | 本 年 度 預 算 數 | 說 明                          |
|------------|------------|----------------|-------------|------------------------------|
|            |            |                |             | 動教室)。                        |
|            |            | 資訊設備           | 611,000     |                              |
|            |            | 購置機械及設備        | 611,000     |                              |
|            |            |                | 132,000     | 新購平板電腦11臺*12,000元(電腦專案計畫)。   |
|            |            |                | 375,000     | 汰舊換新個人電腦15部*25,000元(電腦專案計畫)。 |
|            |            |                | 104,000     | 汰舊換新網路及資訊周邊設備(電腦專案計畫)。       |
| 1,077,757  | 4,562,340  | 校園設備           |             |                              |
| 982,047    | 2,585,820  | 購置機械及設備        |             |                              |
| 28,000     | 745,115    | 購置交通及運輸設備      |             |                              |
| 67,710     | 1,231,405  | 購置雜項設備         |             |                              |
| 36,000     | 36,000     | 購置無形資產         | 36,000      |                              |
| 36,000     | 36,000     | 一般建築及設備計畫      | 36,000      |                              |
| 36,000     | 36,000     | 資訊設備           | 36,000      |                              |
| 36,000     | 36,000     | 購置電腦軟體         | 36,000      |                              |
|            |            |                | 36,000      | 電腦教學軟體費(電腦專案計畫)。             |
| 33,701,689 | 13,278,200 | 遞延支出           | 4,380,000   |                              |
| 33,701,689 | 13,278,200 | 一般建築及設備計畫      | 4,380,000   |                              |
|            |            | 行政辦公室設施設備優質化工程 | 926,000     |                              |
|            |            | 遞延修繕房屋建築支出     | 926,000     |                              |
|            |            |                | 857,880     | 一、施工費                        |
|            |            |                | 857,880     | 施工費。                         |
|            |            |                | 51,473      | 二、委託技術服務費(總包價法)。             |
|            |            |                | 16,647      | 三、工程管理費(按施工費約2%提列)。          |
|            |            | 校舍屋頂防漏整修工程     | 3,019,000   |                              |
|            |            | 遞延修繕房屋建築支出     | 3,019,000   |                              |
|            |            |                | 2,822,240   | 一、施工費                        |
|            |            |                | 2,822,240   | 施工費。                         |
|            |            |                | 141,112     | 二、委託技術服務費(總包價法)。             |
|            |            |                | 55,648      | 三、工程管理費(按施工費約                |

# 臺北市地方教育發展基金－臺北市立螢橋國民中學

## 基金用途－建築及設備計畫明細表

中華民國108年度

單位：新臺幣元

| 前年度<br>決算數 | 上年度<br>預算數 | 科 目               | 本 年 度 預 算 數 | 說 明                     |
|------------|------------|-------------------|-------------|-------------------------|
|            |            | 操場跑道周邊水溝蓋整修<br>工程 | 435,000     | 2%提列)。                  |
|            |            | 遞延修繕房屋建築支出        | 435,000     |                         |
|            |            |                   | 410,695     | 一、施工費                   |
|            |            |                   | 410,695     | 施工費。                    |
|            |            |                   | 16,428      | 二、委託技術服務費(總包價<br>法)。    |
|            |            |                   | 7,877       | 三、工程管理費(按施工費約<br>2%提列)。 |
| 33,701,689 | 13,278,200 | 校園整修工程            |             |                         |
| 33,701,689 | 13,278,200 | 遞延修繕房屋建築支出        |             |                         |

本 頁 空 白

# 預算參考表



# 臺北市地方教育發展基金－臺北市立螢橋國民中學

## 預計平衡表

中華民國108年12月31日

單位：新臺幣千元

| 106年(前年)<br>12月31日<br>決算數 | 科<br>目            | 108年12月31日<br>預計數 | 107年12月31日<br>預計數 | 比較增減(-) |
|---------------------------|-------------------|-------------------|-------------------|---------|
| 4,844,945                 | 資產合計              | 4,841,113         | 4,843,706         | -2,593  |
| 4,844,945                 | 資產                | 4,841,113         | 4,843,706         | -2,593  |
| 12,148                    | 流動資產              | 8,317             | 10,910            | -2,593  |
| 11,998                    | 現金                | 8,167             | 10,760            | -2,593  |
| 11,998                    | 銀行存款              | 8,167             | 10,760            | -2,593  |
| 150                       | 預付款項              | 150               | 150               |         |
| 150                       | 預付費用              | 150               | 150               |         |
| 1,765                     | 投資、長期應收款項、貸墊款及準備金 | 1,765             | 1,765             |         |
| 1,765                     | 準備金               | 1,765             | 1,765             |         |
| 1,094                     | 退休及離職準備金          | 1,094             | 1,094             |         |
| 671                       | 其他準備金             | 671               | 671               |         |
| 4,831,031                 | 其他資產              | 4,831,031         | 4,831,031         |         |
| 4,831,031                 | 什項資產              | 4,831,031         | 4,831,031         |         |
| 15                        | 存出保證金             | 15                | 15                |         |
| 49                        | 暫付及待結轉帳項          | 49                | 49                |         |
| 4,830,967                 | 代管資產              | 4,830,967         | 4,830,967         |         |
| 4,844,945                 | 負債及基金餘額合計         | 4,841,113         | 4,843,706         | -2,593  |
| 4,837,650                 | 負債                | 4,837,650         | 4,837,650         |         |
| 3,525                     | 流動負債              | 3,525             | 3,525             |         |
| 3,525                     | 應付款項              | 3,525             | 3,525             |         |
| 3,106                     | 應付代收款             | 3,106             | 3,106             |         |
| 419                       | 應付費用              | 419               | 419               |         |
| 4,834,125                 | 其他負債              | 4,834,125         | 4,834,125         |         |
| 4,834,125                 | 什項負債              | 4,834,125         | 4,834,125         |         |
| 2,064                     | 存入保證金             | 2,064             | 2,064             |         |
| 1,094                     | 應付退休及離職金          | 1,094             | 1,094             |         |
| 4,830,967                 | 應付代管資產            | 4,830,967         | 4,830,967         |         |
| 7,295                     | 基金餘額              | 3,463             | 6,056             | -2,593  |
| 7,295                     | 基金餘額              | 3,463             | 6,056             | -2,593  |
| 7,295                     | 基金餘額              | 3,463             | 6,056             | -2,593  |
| 7,295                     | 累積餘額              | 3,463             | 6,056             | -2,593  |

註：1.信託代理與保證資產(負債)前年度決算數0元，上年度調整後預計數0元，本年度預計數0元。 2.或有資產(負債)0元。  
3.本基金自93年度起，本固定項目分開原則，將屬長期固定帳項，包括固定資產11,952,263元、無形資產103,866元及長期債務0元等，另立帳類管理，詳資本資產及長期負債明細表。

## 臺北市地方教育發展基金

## 各項費用

中華民國

| 前年度<br>決算數  | 上年度<br>預算數  | 計畫別       |  | 合計          | 國民教育計畫      |
|-------------|-------------|-----------|--|-------------|-------------|
|             |             | 用途別科目     |  |             |             |
| 177,586,392 | 158,658,273 | 合計        |  | 155,426,000 | 128,919,000 |
| 137,560,954 | 134,397,442 | 用人費用      |  | 141,947,000 | 123,537,000 |
| 59,075,655  | 58,644,000  | 正式員額薪資    |  | 60,288,000  | 47,928,000  |
| 57,844,700  | 57,456,000  | 職員薪金      |  | 59,028,000  | 47,928,000  |
| 694,151     | 720,000     | 工員工資      |  | 720,000     |             |
| 536,804     | 468,000     | 警餉        |  | 540,000     |             |
| 3,334,744   | 2,823,520   | 聘僱及兼職人員薪資 |  | 2,122,560   | 2,122,560   |
| 3,334,744   | 2,823,520   | 兼職人員酬金    |  | 2,122,560   | 2,122,560   |
| 955,962     | 948,530     | 超時工作報酬    |  | 1,117,818   | 590,286     |
| 955,962     | 948,530     | 加班費       |  | 1,117,818   | 590,286     |
| 13,985,630  | 14,418,000  | 獎金        |  | 14,887,500  | 12,079,000  |
| 6,263,667   | 7,087,500   | 考績獎金      |  | 7,351,500   | 6,088,000   |
| 7,721,963   | 7,330,500   | 年終獎金      |  | 7,536,000   | 5,991,000   |
| 51,309,661  | 49,511,022  | 退休及卹償金    |  | 55,312,464  | 54,241,968  |
| 51,263,473  | 49,475,022  | 職員退休及離職金  |  | 53,485,608  | 52,472,712  |
| 46,188      | 36,000      | 工員退休及離職金  |  | 1,826,856   | 1,769,256   |
| 8,899,302   | 8,052,370   | 福利費       |  | 8,218,658   | 6,575,186   |
| 6,114,795   | 5,307,420   | 分擔員工保險費   |  | 5,173,980   | 4,083,108   |
| 129,500     | 152,000     | 傷病醫藥費     |  | 362,500     | 362,500     |
| 826,366     | 910,980     | 員工通勤交通費   |  | 847,980     | 583,380     |
| 1,828,641   | 1,681,970   | 其他福利費     |  | 1,834,198   | 1,546,198   |
| 3,216,643   | 3,926,461   | 服務費用      |  | 4,015,000   | 2,633,000   |
| 763,212     | 960,945     | 水電費       |  | 975,470     | 875,470     |
| 676,125     | 843,830     | 工作場所電費    |  | 886,140     | 786,140     |
| 84,437      | 117,115     | 工作場所水費    |  | 89,330      | 89,330      |
| 2,650       |             | 氣體費       |  |             |             |
| 87,231      | 32,000      | 郵電費       |  | 39,292      | 20,000      |
| 87,231      | 32,000      | 電話費       |  | 39,292      | 20,000      |
| 64,645      | 69,700      | 旅運費       |  | 65,050      | 65,050      |
| 43,434      | 66,600      | 國內旅費      |  | 61,950      | 61,950      |
| 6,425       | 3,100       | 貨物運費      |  | 3,100       | 3,100       |

# 一臺北市立螢橋國民中學

## 彙計表

108年度

單位：新臺幣元

| 一般行政管理計畫   | 建築及設備計畫   |  |  |  |  |
|------------|-----------|--|--|--|--|
| 20,048,000 | 6,459,000 |  |  |  |  |
| 18,410,000 |           |  |  |  |  |
| 12,360,000 |           |  |  |  |  |
| 11,100,000 |           |  |  |  |  |
| 720,000    |           |  |  |  |  |
| 540,000    |           |  |  |  |  |
| 527,532    |           |  |  |  |  |
| 527,532    |           |  |  |  |  |
| 2,808,500  |           |  |  |  |  |
| 1,263,500  |           |  |  |  |  |
| 1,545,000  |           |  |  |  |  |
| 1,070,496  |           |  |  |  |  |
| 1,012,896  |           |  |  |  |  |
| 57,600     |           |  |  |  |  |
| 1,643,472  |           |  |  |  |  |
| 1,090,872  |           |  |  |  |  |
| 264,600    |           |  |  |  |  |
| 288,000    |           |  |  |  |  |
| 1,382,000  |           |  |  |  |  |
| 100,000    |           |  |  |  |  |
| 100,000    |           |  |  |  |  |
| 19,292     |           |  |  |  |  |
| 19,292     |           |  |  |  |  |

## 臺北市地方教育發展基金

## 各項費用

中華民國

| 前年度<br>決算數 | 上年度<br>預算數 | 計畫別              | 合計        | 國民教育計畫    |
|------------|------------|------------------|-----------|-----------|
|            |            | 用途別科目            |           |           |
| 14,786     |            | 其他旅運費            |           |           |
| 107,017    | 116,800    | 印刷裝訂與廣告費         | 106,000   | 106,000   |
| 107,017    | 116,800    | 印刷及裝訂費           | 106,000   | 106,000   |
| 741,290    | 943,600    | 修理保養及保固費         | 924,400   | 924,400   |
| 323,291    | 355,000    | 一般房屋修護費          | 414,400   | 414,400   |
| 107,015    | 262,600    | 機械及設備修護費         | 230,000   | 230,000   |
| 310,984    | 326,000    | 雜項設備修護費          | 280,000   | 280,000   |
| 612,693    | 816,216    | 一般服務費            | 808,788   | 118,080   |
| 7,715      | 12,960     | 佣金、匯費、經理費及手續費    | 10,080    | 10,080    |
| 445,040    | 647,256    | 外包費              | 654,708   |           |
| 159,938    | 156,000    | 體育活動費            | 144,000   | 108,000   |
| 768,555    | 915,200    | 專業服務費            | 1,024,000 | 524,000   |
| 320,235    | 432,000    | 講課鐘點、稿費、出席審查及查詢費 | 467,800   | 467,800   |
| 18,000     | 17,200     | 委託檢驗(定)試驗認證費     | 48,200    | 48,200    |
| 2,400      | 8,000      | 試務甄選費            | 8,000     | 8,000     |
| 427,920    | 458,000    | 其他專業服務費          | 500,000   |           |
| 72,000     | 72,000     | 公共關係費            | 72,000    |           |
| 72,000     | 72,000     | 公共關係費            | 72,000    |           |
| 1,111,498  | 1,403,230  | 材料及用品費           | 2,075,000 | 1,820,000 |
| 268,169    | 291,000    | 使用材料費            | 760,000   | 760,000   |
| 268,169    | 291,000    | 設備零件             | 760,000   | 760,000   |
| 843,329    | 1,112,230  | 用品消耗             | 1,315,000 | 1,060,000 |
| 222,529    | 341,840    | 辦公(事務)用品         | 323,400   | 71,400    |
| 42,406     | 47,050     | 報章雜誌             | 98,720    | 98,720    |
| 3,000      | 7,500      | 服裝               | 3,000     |           |
| 29,276     | 15,000     | 醫療用品(非醫療院所使用)    | 15,000    | 15,000    |
| 546,118    | 700,840    | 其他用品消耗           | 874,880   | 874,880   |
| 26,299     | 20,000     | 租金、償債、利息及相關手續費   | 14,000    | 14,000    |
| 17,800     | 20,000     | 交通及運輸設備租金        | 14,000    | 14,000    |
| 17,800     | 20,000     | 車租               | 14,000    | 14,000    |
| 8,499      |            | 雜項設備租金           |           |           |

# 一 臺北市立螢橋國民中學

## 彙計表

108年度

單位：新臺幣元

| 一般行政管理計畫 | 建築及設備計畫 |  |  |  |  |
|----------|---------|--|--|--|--|
| 690,708  |         |  |  |  |  |
| 654,708  |         |  |  |  |  |
| 36,000   |         |  |  |  |  |
| 500,000  |         |  |  |  |  |
| 500,000  |         |  |  |  |  |
| 72,000   |         |  |  |  |  |
| 72,000   |         |  |  |  |  |
| 255,000  |         |  |  |  |  |
| 255,000  |         |  |  |  |  |
| 252,000  |         |  |  |  |  |
| 3,000    |         |  |  |  |  |

臺北市地方教育發展基金

各項費用

中華民國

| 前年度<br>決算數 | 上年度<br>預算數 | 計畫別                         | 合計        | 國民教育計畫  |
|------------|------------|-----------------------------|-----------|---------|
|            |            | 用途別科目                       |           |         |
| 8,499      |            | 雜項設備租金                      |           |         |
| 34,815,446 | 17,876,540 | 購建固定資產、無形資產及非理財目的<br>之長期投資  | 6,459,000 |         |
| 1,077,757  | 4,562,340  | 購建固定資產                      | 2,043,000 |         |
| 982,047    | 2,585,820  | 購置機械及設備                     | 669,000   |         |
| 28,000     | 745,115    | 購置交通及運輸設備                   | 500,000   |         |
| 67,710     | 1,231,405  | 購置雜項設備                      | 874,000   |         |
| 36,000     | 36,000     | 購置無形資產                      | 36,000    |         |
| 36,000     | 36,000     | 購置電腦軟體                      | 36,000    |         |
| 33,701,689 | 13,278,200 | 遞延支出                        | 4,380,000 |         |
| 33,701,689 | 13,278,200 | 遞延修繕房屋建築支出                  | 4,380,000 |         |
| 755,469    | 873,400    | 會費、捐助、補助、分攤、照護、救濟<br>與交流活動費 | 809,000   | 808,000 |
| 1,000      | 1,000      | 會費                          | 1,000     |         |
| 1,000      | 1,000      | 職業團體會費                      | 1,000     |         |
| 43,500     | 56,000     | 捐助、補助與獎助                    | 46,000    | 46,000  |
| 43,500     | 56,000     | 獎助學員生給與                     | 46,000    | 46,000  |
| 710,969    | 816,400    | 補貼、獎勵、慰問、照護與救濟              | 762,000   | 762,000 |
| 10,800     |            | 獎勵費用                        |           |         |
| 700,169    | 816,400    | 其他補貼、獎勵、慰問、照護與救<br>濟        | 762,000   | 762,000 |
| 100,083    | 161,200    | 其他                          | 107,000   | 107,000 |
| 100,083    | 161,200    | 其他支出                        | 107,000   | 107,000 |
| 100,083    | 161,200    | 其他                          | 107,000   | 107,000 |

# 一 臺北市立螢橋國民中學

## 彙計表

108年度

單位：新臺幣元

| 一般行政管理計畫 | 建築及設備計畫   |  |  |  |  |
|----------|-----------|--|--|--|--|
|          | 6,459,000 |  |  |  |  |
|          | 2,043,000 |  |  |  |  |
|          | 669,000   |  |  |  |  |
|          | 500,000   |  |  |  |  |
|          | 874,000   |  |  |  |  |
|          | 36,000    |  |  |  |  |
|          | 36,000    |  |  |  |  |
|          | 4,380,000 |  |  |  |  |
|          | 4,380,000 |  |  |  |  |
| 1,000    |           |  |  |  |  |
| 1,000    |           |  |  |  |  |
| 1,000    |           |  |  |  |  |

# 臺北市地方教育發展基金－臺北市立螢橋國民中學

## 員工人數彙計表

中華民國108年度

單位：人

| 計 畫 及 項 目  | 上年度最高可<br>進用員額數 | 本年度<br>增減(-)數 | 本年度最高可<br>進用員額數 | 說 明 |
|------------|-----------------|---------------|-----------------|-----|
| 合計         | 78              | -6            | 72              |     |
| 國民教育計畫部分   | 60              | -6            | 54              |     |
| 正式職員       | 60              | -6            | 54              |     |
| 一般行政管理計畫部分 | 18              |               | 18              |     |
| 正式職員       | 16              |               | 16              |     |
| 正式工員       | 2               |               | 2               |     |

註：本校外包費編列校警勞務外包1人，計53萬4,708元。



本 頁 空 白

# 臺北市地方教育發展基金

## 用人費用

中華民國

| 計畫及項目        | 合計          | 正式<br>員額<br>薪資 | 聘僱<br>人員<br>薪資 | 超時<br>工作<br>報酬 | 津貼 | 獎 金       |           |    |
|--------------|-------------|----------------|----------------|----------------|----|-----------|-----------|----|
|              |             |                |                |                |    | 年終獎金      | 考績獎金      | 其他 |
| 合計           | 141,947,000 | 60,288,000     |                | 1,117,818      |    | 7,536,000 | 7,351,500 |    |
| 國民教育計畫       | 123,537,000 | 47,928,000     |                | 590,286        |    | 5,991,000 | 6,088,000 |    |
| 職員薪金         | 47,928,000  | 47,928,000     |                |                |    |           |           |    |
| 兼職人員<br>酬金   | 2,122,560   |                |                |                |    |           |           |    |
| 加班費          | 590,286     |                |                | 590,286        |    |           |           |    |
| 考績獎金         | 6,088,000   |                |                |                |    |           | 6,088,000 |    |
| 年終獎金         | 5,991,000   |                |                |                |    | 5,991,000 |           |    |
| 職員退休<br>及離職金 | 52,472,712  |                |                |                |    |           |           |    |
| 工員退休<br>及離職金 | 1,769,256   |                |                |                |    |           |           |    |
| 分擔員工<br>保險費  | 4,083,108   |                |                |                |    |           |           |    |
| 傷病醫藥<br>費    | 362,500     |                |                |                |    |           |           |    |
| 員工通勤<br>交通費  | 583,380     |                |                |                |    |           |           |    |
| 其他福利<br>費    | 1,546,198   |                |                |                |    |           |           |    |
| 一般行政管理計畫     | 18,410,000  | 12,360,000     |                | 527,532        |    | 1,545,000 | 1,263,500 |    |
| 職員薪金         | 11,100,000  | 11,100,000     |                |                |    |           |           |    |
| 工員工資         | 720,000     | 720,000        |                |                |    |           |           |    |
| 警餉           | 540,000     | 540,000        |                |                |    |           |           |    |
| 加班費          | 527,532     |                |                | 527,532        |    |           |           |    |
| 考績獎金         | 1,263,500   |                |                |                |    |           | 1,263,500 |    |
| 年終獎金         | 1,545,000   |                |                |                |    | 1,545,000 |           |    |
| 職員退休<br>及離職金 | 1,012,896   |                |                |                |    |           |           |    |

—臺北市立瑩橋國民中學

彙計表

108年度

單位：新臺幣元

| 退休及卹償金     |     | 資遣費 | 福 利 費     |           |           |             |           | 提繳費       | 兼任<br>人員<br>用人<br>費用 |
|------------|-----|-----|-----------|-----------|-----------|-------------|-----------|-----------|----------------------|
| 退休金        | 卹償金 |     | 分擔<br>保險費 | 傷病<br>醫藥費 | 提撥<br>福利金 | 員工通勤<br>交通費 | 其他        |           |                      |
| 55,312,464 |     |     | 5,173,980 | 362,500   |           | 847,980     | 1,834,198 | 2,122,560 |                      |
| 54,241,968 |     |     | 4,083,108 | 362,500   |           | 583,380     | 1,546,198 | 2,122,560 |                      |
|            |     |     |           |           |           |             |           | 2,122,560 |                      |
| 52,472,712 |     |     |           |           |           |             |           |           |                      |
| 1,769,256  |     |     |           |           |           |             |           |           |                      |
|            |     |     | 4,083,108 |           |           |             |           |           |                      |
|            |     |     |           | 362,500   |           |             |           |           |                      |
|            |     |     |           |           |           | 583,380     |           |           |                      |
|            |     |     |           |           |           |             | 1,546,198 |           |                      |
| 1,070,496  |     |     | 1,090,872 |           |           | 264,600     | 288,000   |           |                      |
|            |     |     |           |           |           |             |           |           |                      |
|            |     |     |           |           |           |             |           |           |                      |
| 1,012,896  |     |     |           |           |           |             |           |           |                      |

# 臺北市地方教育發展基金

## 用人費用

中華民國

| 計畫及項目        | 合計        | 正式<br>員額<br>薪資 | 聘僱<br>人員<br>薪資 | 超時<br>工作<br>報酬 | 津貼 | 獎 金  |      |    |
|--------------|-----------|----------------|----------------|----------------|----|------|------|----|
|              |           |                |                |                |    | 年終獎金 | 考績獎金 | 其他 |
| 工員退休<br>及離職金 | 57,600    |                |                |                |    |      |      |    |
| 分擔員工<br>保險費  | 1,090,872 |                |                |                |    |      |      |    |
| 員工通勤<br>交通費  | 264,600   |                |                |                |    |      |      |    |
| 其他福利<br>費    | 288,000   |                |                |                |    |      |      |    |

- 註：1.本表不包含臨時工員薪津。  
 2.本表兼任人員用人費用，係學校教職員兼課或請假代課鐘點費。  
 3.本校外包費編列校警勞務外包1人，計53萬4,708元

—臺北市立螢橋國民中學

彙計表

108年度

單位：新臺幣元

| 退休及卹償金 |     | 資遣費 | 福 利 費     |           |           |             |         | 提繳費 | 兼任<br>人員<br>用人<br>費用 |
|--------|-----|-----|-----------|-----------|-----------|-------------|---------|-----|----------------------|
| 退休金    | 卹償金 |     | 分擔<br>保險費 | 傷病<br>醫藥費 | 提撥<br>福利金 | 員工通勤<br>交通費 | 其他      |     |                      |
| 57,600 |     |     | 1,090,872 |           |           | 264,600     | 288,000 |     |                      |

# 臺北市地方教育發展基金－臺北市立螢橋國民中學

## 單位（或計畫）成本分析表

中華民國108年度

單位：新臺幣千元

| 計畫別      | 單位 | 單位成本(元)或<br>平均利(費)率 | 數量 | 預算數     | 說明 |
|----------|----|---------------------|----|---------|----|
| 合計       |    |                     |    | 155,426 |    |
| 國民教育計畫   |    |                     |    | 128,919 |    |
| 一般行政管理計畫 |    |                     |    | 20,048  |    |
| 建築及設備計畫  |    |                     |    | 6,459   |    |

# 臺北市地方教育發展基金－臺北市立螢橋國民中學

## 5年來主要業務計畫分析表

中華民國108年度

單位：新臺幣千元

| 年度及項目      | 單位 | 數量 | 單位成本(元)或<br>平均利(費)率 | 金額      | 說明 |
|------------|----|----|---------------------|---------|----|
| (本)年度預算數   |    |    |                     |         |    |
| 國民教育計畫     |    |    |                     | 128,919 |    |
| (上)年度預算數   |    |    |                     |         |    |
| 國民教育計畫     |    |    |                     | 121,889 |    |
| (前)年度決算數   |    |    |                     |         |    |
| 國民教育計畫     |    |    |                     | 123,440 |    |
| (105)年度決算數 |    |    |                     |         |    |
| 國民教育計畫     |    |    |                     | 129,843 |    |
| (104)年度決算數 |    |    |                     |         |    |
| 國民教育計畫     |    |    |                     | 128,574 |    |

# 臺北市地方教育發展基金－臺北市立螢橋國民中學

## 資本資產及長期負債明細表

中華民國108年度

單位：新臺幣千元

| 項 目         | 取得成本/<br>舉債數 | 以前年度累<br>計折舊(耗)/<br>長期投資評<br>價/未攤銷溢<br>(折)價 | 本 年 度 變 動 |    |    |    | 主要增減<br>原因說明 | 本年度累計折<br>舊(耗)/長期投<br>資評價變動數<br>/攤銷數 | 期末餘額 |
|-------------|--------------|---|-----------|----|----|----|--------------|--------------------------------------|------|
|             |              |   | 增加        |    | 減少 |    |              |                                      |      |
|             |              |   | 金額        | 類型 | 金額 | 類型 |              |                                      |      |
| 資產          | 35,185       | 22,257                                      | 2,079     |    |    |    | 2,951        | 12,056                               |      |
| 土地改良物       | 2,663        | 944   |           |    |    |    | 205          | 1,514                                |      |
| 房屋及建築       | 783          | 220   |           |    |    |    | 27           | 536                                  |      |
| 機械及設備       | 18,263       | 12,929                                      | 669       | 增置 |    |    | 1,571        | 4,433                                |      |
| 交通及運輸<br>設備 | 3,333        | 2,166                                       | 500       | 增置 |    |    | 257          | 1,410                                |      |
| 雜項設備        | 9,963        | 5,921                                       | 874       | 增置 |    |    | 857          | 4,059                                |      |
| 電腦軟體        | 180          | 78  | 36        | 增置 |    |    | 34           | 104                                  |      |