

中華民國105年度 4-0501262

議會  
審定

(自105年1月1日起至105年12月31日止)

臺北市政府教育局主管

臺北市地方教育發展基金－臺北市立龍山國民中學

# 附屬單位預算之分預算

(特別收入基金)

主辦會計人員 莊淑珍

機關長官 許珍琳

# 臺北市地方教育發展基金－臺北市立龍山國民中學

## 目次

中華民國105年度

|                      |            |
|----------------------|------------|
| 一、財務摘要               | 第 1 頁      |
| 二、業務計畫及預算概要          | 第 3 -10 頁  |
| 三、主要表                |            |
| (一) 基金來源、用途及餘絀預計表    | 第 11 -12 頁 |
| (二) 現金流量預計表          | 第 13 頁     |
| 四、附屬表                |            |
| (一) 基金來源－服務收入明細表     | 第 15 頁     |
| (二) 基金來源－財產處分收入明細表   | 第 16 頁     |
| (三) 基金來源－其他財產收入明細表   | 第 17 頁     |
| (四) 基金來源－市庫撥款收入明細表   | 第 18 頁     |
| (五) 基金來源－雜項收入明細表     | 第 19 頁     |
| (六) 基金用途－國民教育計畫明細表   | 第 20 -34 頁 |
| (七) 基金用途－一般行政管理計畫明細表 | 第 35 -38 頁 |
| (八) 基金用途－建築及設備計畫明細表  | 第 39 -45 頁 |
| 五、參考表                |            |
| (一) 預計平衡表            | 第 47 -48 頁 |
| (二) 各項費用彙計表          | 第 49 -53 頁 |
| (三) 員工人數彙計表          | 第 54 頁     |
| (四) 用人費用彙計表          | 第 56 -59 頁 |
| (五) 單位(或計畫)成本分析表     | 第 60 頁     |
| (六) 5年來主要業務計畫分析表     | 第 61 頁     |
| (七) 固定項目明細表          | 第 62 頁     |

# 臺北市地方教育發展基金－臺北市立龍山國民中學

40501262-1

## 財務摘要

中華民國105年度

單位：新臺幣元

| 項 目            | 本 年 度       | 上 年 度       | 比較增減(-)     | %      |
|----------------|-------------|-------------|-------------|--------|
| 經營成績：          |             |             |             |        |
| 基金來源           | 156,549,702 | 163,558,525 | -7,008,823  | -4.29  |
| 基金用途           | 177,451,397 | 184,095,743 | -6,644,346  | -3.61  |
| 賸餘(短絀－)        | -20,901,695 | -20,537,218 | -364,477    | --     |
| 餘絀情形：          |             |             |             |        |
| 基金餘額           | 4,929,006   | 25,830,701  | -20,901,695 | -80.92 |
| 現金流量(註)：       |             |             |             |        |
| 現金及約當現金之淨增(減－) | -20,901,695 | -20,537,218 | -364,477    | --     |

附註：現金流量係採現金及約當現金基礎，包括現金及自投資日起3個月內到期或清償之債權證券。

本 頁 空 白

# 臺北市地方教育發展基金－臺北市立龍山國民中學

## 業務計畫及預算概要

中華民國 105 年度

### 壹、基金概況

#### 一、設立宗旨及願景：

- (一) 本校遵照憲法第 158 及 160 條規定，教育文化應發展民族精神、自治精神，國民道德與健全體格、科學及生活智能，以培養青少年七大學習領域及十大基本能力。
- (二) 本校自 91 年度起依教育經費編列與管理法第 13 條規定設置「臺北市地方教育發展基金」之實施，以促進教育健全發展，提昇教育經費運用績效。

#### 二、組織概況（另附組織系統圖）：

本校設置校長 1 人，綜理全校校務，下設教務處、學生事務處、總務處、輔導室、會計室及人事室等單位，現編制教師 71 人、行政人員 17 人、專任輔導教師 2 人、專任運動教練 1 人、技工 1 人、工友 2 人、總計 95 人。

內部分層業務如下：

教務處：秉承校長之命，辦理全校教務事項。

教學組：掌理課程編排、課業考查、學藝競賽、教學研究、教師進修、差假、教師調代課及缺補課之查核等事項。

註冊組：掌理註冊、編班、轉學、學籍保管、各項獎助學金補助及成績考查等有關學籍事項。

設備組：掌理教科書編選、教學用具之管理、保管及出版學校刊物等事項。

資訊組：掌理電腦設備及區域網路之管理、保管等事項。

學生事務處：秉承校長之命，辦理全校學生事務事項。

訓育組：掌理訓育計畫之擬定及辦理各類訓育等活動。

體育組：掌理學生體育活動、體格鍛鍊等事項。

生教組：掌理學生日常生活常規，辦理交通導護各項事項。

衛生組：掌理健康檢查，個人及環境衛生檢查、保健等事項。

總務處：秉承校長之命，辦理全校總務事項。

事務組：掌理校舍、校具、財產、物品採購保管、工程發包、監工及驗收。

文書組：掌理文件收發登錄、撰擬繕校、典守學校印信、檔案保管、整理各項會議紀錄及校史等事項。

出納組：掌理現金、零用金、票據、契約之保管等收支事項，辦理員工薪津發放及各項扣繳單據證明等。

# 臺北市地方教育發展基金－臺北市立龍山國民中學

## 業務計畫及預算概要

中華民國 105 年度

輔導室：秉承校長之命，辦理全校學生學習輔導、生活輔導、生涯輔導等事項。

輔導組：掌理學生個案建立、學習輔導、生活輔導、生涯輔導及兩性教育、親職教育等事項。

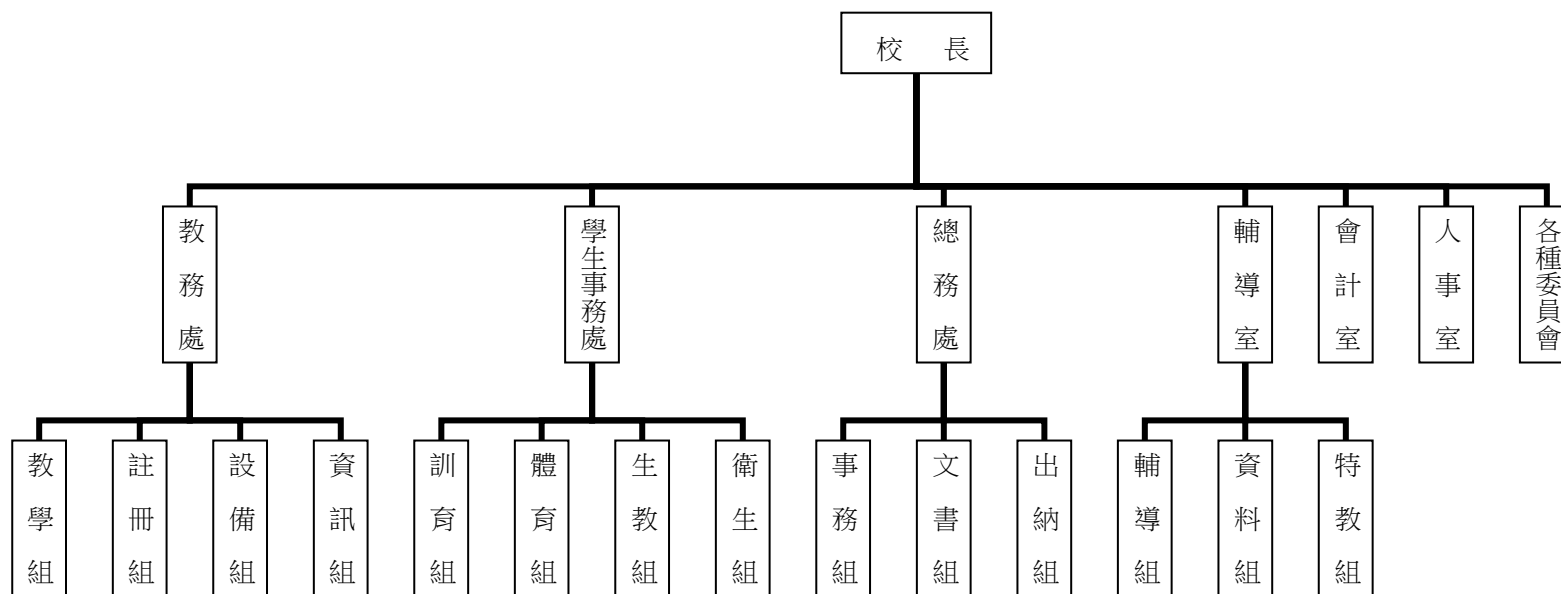
資料組：辦理輔導資料搜集建檔、組訓愛心家長、實施測驗、社區人力整合、出版親職刊物等事項。

特教組：擬訂特殊教育計畫章則、親師輔導諮詢、特教兒童追蹤輔導等事項。

會計室：秉承上級主計機關之監督與指導，並受校長之指揮，依法辦理歲計、會計、統計等事項。

人事室：秉承上級人事機關之監督與指導，並受校長之指揮，依法辦理人事管理查核等事項。

### 三、組織系統圖：



四、基金歸類及屬性：本校地方教育發展基金依據教育經費編列與管理法第 13 條規定設置，本基金為預算法第 4 條第 1 項第 2 款第 5 目所定之特別收入基金，以本府教育局為管理機關。

# 臺北市地方教育發展基金－臺北市立龍山國民中學

## 業務計畫及預算概要

中華民國 105 年度

### 貳、業務範圍及經營趨勢

#### 一、業務範圍：

- (一) 據教育基本法培養學生健全人格，民主素養，法治觀念，人文涵養，強健體魄及思考判斷與創造能力。
- (二) 據特殊教育法、特殊教育法施行細則及相關規定，設立資優班、學習困難資源班、身心障礙資源班及體育班，因材施教，以達適才適性發展之教育目標。

#### 二、最近 5 年經營趨勢：

基金來源、用途及餘絀

單位：新臺幣元

| 來源<br>用途<br>餘絀 | 年度 | 101 年度決算<br>金 額 | 102 年度決算<br>金 額 | 103 年度決算<br>金 額 | 104 年度預算<br>金 額 | 本年度預算<br>金 額 |
|----------------|----|-----------------|-----------------|-----------------|-----------------|--------------|
| 來源部分           |    | 193,895,792     | 195,961,128     | 192,871,039     | 163,558,525     | 156,549,702  |
| 用途部分           |    | 178,843,879     | 179,360,334     | 187,166,625     | 184,095,743     | 177,451,397  |
| 餘絀部分           |    | 15,051,913      | 16,600,794      | 5,704,414       | -20,537,218     | -20,901,695  |

### 參、業務計畫

#### 一、業務計畫及目標：

本年度業務計畫重點與預算配合情形及預期績效，詳列如下：

- (一) 國民教育計畫：本年度預算編列 148,256,954 元，預定招收普通班 24 班，特殊班 6 班合計 30 班，學生人數 746 人，新購運動器材、機具、圖書等各科教學教具。另辦理教師甄選、開放場地、性別平等教育宣導活動、技職教育、免試及 12 年國教校園宣導、人權、法治、品德教育、國中社團活動、輔導活動、進修研習、冬夏令營等項目。藉由革新教學方法，充實各科教材，提高教學效能。藉由辦理各項活動鍛鍊學生強健的身體，增進學生各項生活智能，改善教學環境，提升教學品質。

# 臺北市地方教育發展基金－臺北市立龍山國民中學

## 業務計畫及預算概要

中華民國 105 年度

(二) 一般行政管理計畫：本年度預算編列 22,699,753 元，係配合校務推動行政處室支援工作，進而增進校務運作。

(三) 建築及設備計畫：本年度預算編列6,494,690元，係辦理活動中心天花板及浴廁整修工程、舞蹈教室防漏整修工程；汰舊換新電腦、周邊設備零組件及各項教學設備，以改善教學環境，充實各科教學設施設備，提高教學效能。

### 二、執行政府重要政策：

(一) 開啟多元智慧：尊重每個學生獨特的個性，以多元智慧的觀點協助找到生命的亮點，肯定天生我才必有用，能知於學，樂於學。

(二) 培養生活能力：因應新世紀知識社會的到來，培養學生帶得走的能力，諸如人際溝通能力、資訊能力、終身學習能力、生涯規畫能力、問題解決能力等。

(三) 蘊育人文情懷：在溫馨開放的校園文化中，孕育人文情懷，學會尊重、包容；建構生命的價值、完成人性的開展。

(四) 建置溫馨民主的校園文化：

1.以參與式管理、落實行政、教師會、家長會三者的良性互動。

2.以學生第一，教學優先的觀念提昇行政服務效率。

3.放下威權心態，開啟校園民主之風氣。

(五) 推動適性教學：

1.運用小班優勢，採多元化、活潑化的教學及評量

2.運用校內外資源，加強多元學習能力。

3.關懷相對弱勢學生之教學及輔導。

4.發展資訊教育，充實學生電腦運用之知能，並提昇教師運用電腦教學之能力。

(六) 辦理發展性的訓輔活動：

1.辦理各項活動、競賽及展演。

2.推動校內外學習服務。

3.發展績優社團及校隊，如樂隊、街舞社、田徑、吉他社、巧固球社....等。

4.加強新興領域教育的辦理，並融入各科教學以收成效。



# 臺北市地方教育發展基金－臺北市立龍山國民中學

## 業務計畫及預算概要

中華民國 105 年度

### 肆、預算概要

#### 一、基金來源及用途之預計：

(一) 本年度基金來源：服務收入 8,000 元，財產處分收入 37,938 元，其他財產收入 1,378,694 元，市庫撥款收入 155,057,485 元，雜項收入 67,585 元，基金來源合計 156,549,702 元。

(二) 本年度基金用途：國民教育計畫 148,256,954 元，一般行政管理計畫 22,699,753 元，建築及設備計畫 6,494,690 元，基金用途合計 177,451,397 元。

#### 二、基金餘絀之預計：本年度短絀 20,901,695 元。

#### 三、現金流量之預計：本年度業務活動淨現金流出 20,901,695 元。

#### 四、補辦預算事項：詳補辦預算明細表。

購置固定資產 217,000 元。

1. 教育局補助學校改善運動設施設備經費 170,000 元。

2. 教育局補助資優班評鑑獎勵金經費 47,000 元。

### 伍、其他重要說明

#### 一、本年度預算與上年度預算各項目增減之原因：

(一) 員工人數增減原因分析：本年度校長 1 人，教師 71 人，行政人員 17 人，專任輔導教師 2 人，專任運動教練 1 人，技工 2 人，工友 2 人，總計 96 人，較上年度減少教師 1 人。

(二) 基金來源、用途及餘絀各科目增減原因之分析：

1. 服務收入：本年度預算數 8,000 元，較上年度預算數 127,000 元，減少暑期游泳訓練班學生票收入 119,000 元。

2. 財產處分收入：本年度預算數 37,938 元，較上年度預算數 37,938 元，無增減。

3. 其他財產收入：本年度預算數 1,378,694 元，較上年度預算數 1,378,694 元，無增減。

4. 市庫撥款收入：本年度預算數 155,057,485 元，較上年度預算數 161,962,195 元，依業務需要核實減列 6,904,710 元。

5. 雜項收入：本年度預算數 67,585 元，較上年度預算數 52,698 元，依業務需要核實增列 14,887 元。

6. 用人費用：本年度預算數 161,098,862 元，較上年度預算數 166,530,841 元，因減班教師薪津核實減列 5,431,979 元。

7. 服務費用：本年度預算數 5,282,525 元，較上年度預算數 5,640,934 元，因水電費等核實減列 358,409 元。

8. 材料及用品費：本年度預算數 1,847,120 元，較上年度預算數 2,059,230 元，因教學材料費核實減列 212,110 元。

# 臺北市地方教育發展基金－臺北市立龍山國民中學

## 業務計畫及預算概要

中華民國 105 年度

9.租金、償債與利息：本年度預算數 10,000 元，較上年度預算數 10,000 元，無增減。

10.購建固定資產、無形資產及非理財目的之長期投資：本年度預算數 6,494,690 元，較上年度預算數 6,935,738 元，因修建工程核實減列 441,048 元。

11.會費、捐助、補助、分攤、照護、救濟與交流活動費：本年度預算數 2,476,000 元，較上年度預算數 2,672,000 元，因教師節禮品核實減列 196,000 元。

12.其他：本年度預算數 242,200 元，較上年度預算數 247,000 元，因班級自治費核實減列 4,800 元。

二、104 學年度第 2 學期核定普通班 25 班、資優班 1 班、身心障礙資源班 1 班、學習困難資源班 1 班、體育班 3 班，共計 31 班，預定招收學生人數 880 人，105

學年度第 1 學期預估普通班 24 班、資優班 1 班、身心障礙資源班 1 班、學習困難資源班 1 班、體育班 3 班，共計 30 班，預定招收學生人數 746 人。

三、其他有關說明：無

臺北市地方教育發展基金－臺北市立龍山國民中學

40501262-9

補辦預算明細表

中華民國105年度

單位：新臺幣元

| 先行辦理<br>年 度 | 業務計畫<br>及用途別      | 項 目 名 稱 | 單 位 | 數 量 | 單 價    | 金 額     | 說 明  |
|-------------|-------------------|---------|-----|-----|--------|---------|--|
| 103         | 建築及設備計畫           | 合計      |     |     |        | 217,000 | 103.10.28府教工字第10341760000號<br>教育局學校設施改善準備補助，103年度補助學校改善運動設施設備經費，內屬設備部分移列固定資產。<br>103.11.21府授主事預字第10331529100號<br>教育局補助資優班評鑑獎勵金經費。(特殊教育計畫-特殊教育評鑑-746) |
|             |                   | 購置固定資產  |     |     |        | 217,000 |  |
|             | 購置固定資產<br>購置機械及設備 | 電動跑步機   | 臺   | 1   | 80,000 | 217,000 |  |
|             |                   |         |     |     |        | 80,000  |  |
|             | 購置什項設備            | 平衡走繩架   | 臺   | 4   | 22,500 | 170,000 |  |
|             |                   |         |     |     |        | 90,000  |  |
|             | 購置固定資產<br>購置機械及設備 | 微投影機    | 臺   | 1   | 22,000 | 90,000  |  |
| 47,000      |                   |         |     |     |        |         |  |
| 47,000      |                   |         |     |     |        |         |  |
| 22,000      |                   |         |     |     |        |         |  |

## 臺北市地方教育發展基金－臺北市立龍山國民中學

## 補辦預算明細表

中華民國105年度

單位：新臺幣元

| 先行辦理<br>年 度 | 業務計畫<br>及用途別 | 項 目 名 稱 | 單 位 | 數 量 | 單 價    | 金 額    | 說 明                                 |
|-------------|--------------|---------|-----|-----|--------|--------|-------------------------------------|
|             |              | 平板電腦    | 臺   | 2   | 12,500 | 25,000 | 教育局補助資優班評鑑獎勵金經費。(特殊教育計畫-特殊教育評鑑-746) |

備註：各管理機關(構)依預算法第 8 8 條規定補辦預算，應確係不及編入年度預算，且因經營環境發生重大變遷或正常業務(含執行中央補助款項目)之確實需要，並經主管機關核轉本府核准先行辦理者；不具急迫性之事項，仍應儘可能納入預算辦理。

臺北市地方教育發展基金－臺北市立龍山國民中學

40501262-11

基金來源、用途及餘絀預計表

中華民國105年度

單位：新臺幣元

| 前年度決算數      | 科 目 |           | 本年度預算數      | 上年度預算數      | 比較增減(－)    |
|-------------|-----|-----------|-------------|-------------|------------|
|             | 編 號 | 名 稱       |             |             |            |
| 192,871,039 | 4   | 基金來源      | 156,549,702 | 163,558,525 | -7,008,823 |
| 47,500      | 43  | 勞務收入      | 8,000       | 127,000     | -119,000   |
| 47,500      | 431 | 服務收入      | 8,000       | 127,000     | -119,000   |
| 1,433,058   | 45  | 財產收入      | 1,416,632   | 1,416,632   |            |
| 13,934      | 451 | 財產處分收入    | 37,938      | 37,938      |            |
| 1,419,124   | 45Y | 其他財產收入    | 1,378,694   | 1,378,694   |            |
| 191,283,052 | 46  | 政府撥入收入    | 155,057,485 | 161,962,195 | -6,904,710 |
| 188,130,072 | 462 | 市庫撥款收入    | 155,057,485 | 161,962,195 | -6,904,710 |
| 3,152,980   | 46Y | 政府其他撥入收入  |             |             |            |
| 107,429     | 4Y  | 其他收入      | 67,585      | 52,698      | 14,887     |
| 107,429     | 4YY | 雜項收入      | 67,585      | 52,698      | 14,887     |
| 187,166,625 | 5   | 基金用途      | 177,451,397 | 184,095,743 | -6,644,346 |
| 151,920,958 | 53  | 國民教育計畫    | 148,256,954 | 154,422,272 | -6,165,318 |
| 21,292,963  | 5L  | 一般行政管理計畫  | 22,699,753  | 22,737,733  | -37,980    |
| 13,952,704  | 5M  | 建築及設備計畫   | 6,494,690   | 6,935,738   | -441,048   |
| 5,704,414   | 6   | 本期賸餘(短絀-) | -20,901,695 | -20,537,218 | -364,477   |
| 40,663,505  | 71  | 期初基金餘額    | 25,830,701  | 22,930,650  | 2,900,051  |

臺北市地方教育發展基金－臺北市立龍山國民中學

基金來源、用途及餘絀預計表

中華民國105年度

單位：新臺幣元

| 前年度決算數     | 科 目 |        | 本年度預算數    | 上年度預算數    | 比較增減（－）   |
|------------|-----|--------|-----------|-----------|-----------|
|            | 編 號 | 名 稱    |           |           |           |
| 46,367,919 | 73  | 期末基金餘額 | 4,929,006 | 2,393,432 | 2,535,574 |

臺北市地方教育發展基金－臺北市立龍山國民中學

40501262-13

現金流量預計表

中華民國105年度

單位：新臺幣元

| 項 目 |                 | 本年度預算數      | 說 明 |
|-----|-----------------|-------------|-----|
| 編 號 | 名 稱             |             |     |
| 81  | 業務活動之現金流量       |             |     |
| 811 | 本期賸餘(短絀－)       | -20,901,695 |     |
| 813 | 業務活動之淨現金流入(流出－) | -20,901,695 |     |
| 82  | 其他活動之現金流量       |             |     |
| 82Z | 其他活動之淨現金流入(流出－) |             |     |
| 83  | 現金及約當現金之淨增(淨減－) | -20,901,695 |     |
| 84  | 期初現金及約當現金       | 31,555,875  |     |
| 85  | 期末現金及約當現金       | 10,654,180  |     |

註：本表係採現金及約當現金基礎，包括現金及自投資日起3個月內到期或清償之債權證券。

本 頁 空 白



臺北市地方教育發展基金－臺北市立龍山國民中學

40501262-15

基金來源－服務收入明細表

中華民國105年度

單位：新臺幣元

| 前年度決算數 | 上年度預算數  | 科 目 |      | 本 年 度 預 算 數 |      |     |       | 說 明                                       |
|--------|---------|-----|------|-------------|------|-----|-------|---|
|        |         | 編 號 | 名 稱  | 單 位         | 數 量  | 單 價 | 金 額   |   |
| 47,500 | 127,000 |     | 合計   |             |      |     | 8,000 |   |
| 47,500 | 127,000 | 431 | 服務收入 | 人、次         | 16x1 | 500 | 8,000 | 較上年度預算數127,000元，減少119,000元。<br>教師甄選報名費收入。 |

## 臺北市地方教育發展基金－臺北市立龍山國民中學

## 基金來源－財產處分收入明細表

中華民國105年度

單位：新臺幣元

| 前年度決算數 | 上年度預算數 | 科 目 |        | 本 年 度 預 算 數 |     |        |        | 說 明                              |
|--------|--------|-----|--------|-------------|-----|--------|--------|----------------------------------|
|        |        | 編 號 | 名 稱    | 單 位         | 數 量 | 單 價    | 金 額    |                                  |
| 13,934 | 37,938 |     | 合計     |             |     |        | 37,938 |                                  |
| 13,934 | 37,938 | 451 | 財產處分收入 | 年           | 1   | 37,938 | 37,938 | 較上年度預算數37,938元，無增減。<br>財產報廢殘值收入。 |

臺北市地方教育發展基金－臺北市立龍山國民中學

40501262-17

基金來源－其他財產收入明細表

中華民國105年度

單位：新臺幣元

| 前年度決算數    | 上年度預算數    | 科 目 |        | 本 年 度 預 算 數 |     |         |           | 說 明                    |
|-----------|-----------|-----|--------|-------------|-----|---------|-----------|------------------------|
|           |           | 編 號 | 名 稱    | 單 位         | 數 量 | 單 價     | 金 額       |                        |
| 1,419,124 | 1,378,694 |     | 合計     |             |     |         | 1,378,694 |                        |
| 1,419,124 | 1,378,694 | 45Y | 其他財產收入 |             |     |         | 1,378,694 | 較上年度預算數1,378,694元，無增減。 |
|           |           |     |        | 年           | 1   | 260,000 | 260,000   | 開放停車場收入。               |
|           |           |     |        | 年           | 1   | 18,694  | 18,694    | 員工消費合作社使用費。            |
|           |           |     |        | 季           | 4   | 275,000 | 1,100,000 | 場地出借費收入。               |

臺北市地方教育發展基金－臺北市立龍山國民中學

基金來源－市庫撥款收入明細表

中華民國105年度

單位：新臺幣元

| 前年度決算數      | 上年度預算數      | 科 目 |        | 本 年 度 預 算 數 |     |             |             | 說 明                                     |
|-------------|-------------|-----|--------|-------------|-----|-------------|-------------|---|
|             |             | 編 號 | 名 稱    | 單 位         | 數 量 | 單 價         | 金 額         |   |
| 188,130,072 | 161,962,195 |     | 合計     |             |     |             | 155,057,485 |   |
| 188,130,072 | 161,962,195 | 462 | 市庫撥款收入 | 年           | 1   | 155,057,485 | 155,057,485 | 較上年度預算數161,962,195元，減少6,904,710元。市府補助款。 |

臺北市地方教育發展基金－臺北市立龍山國民中學

40501262-19

基金來源－雜項收入明細表

中華民國105年度

單位：新臺幣元

| 前年度決算數  | 上年度預算數 | 科 目 |      | 本 年 度 預 算 數 |     |        |        | 說 明                                 |
|---------|--------|-----|------|-------------|-----|--------|--------|-------------------------------------|
|         |        | 編 號 | 名 稱  | 單 位         | 數 量 | 單 價    | 金 額    |                                     |
| 107,429 | 52,698 |     | 合計   |             |     |        | 67,585 |                                     |
| 107,429 | 52,698 | 4YY | 雜項收入 | 年           | 1   | 67,585 | 67,585 | 較上年度預算數52,698元，增加14,887元。<br>圖說費收入。 |

## 臺北市地方教育發展基金－臺北市立龍山國民中學

## 基金用途－國民教育計畫明細表

中華民國105年度

單位：新臺幣元

| 前年度決算數      | 上年度預算數      | 科 目 |           | 本年度預算數 |       |            |             | 說 明  |
|-------------|-------------|-----|-----------|--------|-------|------------|-------------|--|
|             |             | 編 號 | 名 稱       | 單位     | 數量    | 單價         | 金額          |  |
| 151,920,958 | 154,422,272 |     | 合 計       |        |       |            | 148,256,954 |  |
| 143,333,595 | 144,794,228 | 1   | 用人費用      |        |       |            | 139,404,489 |  |
| 57,801,483  | 57,480,000  | 11  | 正式員額薪資    |        |       |            | 56,268,000  | 較上年度預算數57,480,000元，減少1,212,000元。                           |
| 57,801,483  | 57,480,000  | 113 | 職員薪金      | 年      | 1     | 45,480,000 | 45,480,000  | 教職員67人薪金(詳用人費用彙計表)。  |
|             |             |     |           | 年      | 1     | 10,788,000 | 10,788,000  | 教職員7人薪金(詳用人費用彙計表)。   |
| 3,989,160   | 712,800     | 12  | 聘僱及兼職人員薪資 |        |       |            | 712,800     | 較上年度預算數712,800元，無增減。                                       |
| 3,989,160   | 712,800     | 124 | 兼職人員酬金    | 節      | 1,980 | 360        | 712,800     | 教師代課鐘點費，本校編制教師總人數74人，按9分之1計，編列9人，每人220節，總節數9人x220節=1,980節。 |
| 680,928     | 664,862     | 13  | 超時工作報酬    |        |       |            | 658,462     | 較上年度預算數664,862元，減少6,400元。                                  |
| 630,548     | 597,822     | 131 | 加班費       | 年      | 1     | 335,462    | 597,822     | 不休假出勤加班費。  |
|             |             |     |           | 人、小時   | 2x20  | 185        | 7,400       | 教職員各項業務加班費(班級業務費)。   |

臺北市地方教育發展基金－臺北市立龍山國民中學

40501262-21

基金用途－國民教育計畫明細表

中華民國105年度

單位：新臺幣元

| 前年度決算數     | 上年度預算數     | 科 目 |      | 本年度預算數 |        |           |            | 說 明                            |
|------------|------------|-----|------|--------|--------|-----------|------------|--------------------------------|
|            |            | 編 號 | 名 稱  | 單位     | 數量     | 單價        | 金額         |                                |
| 50,380     | 67,040     | 133 | 誤餐費  | 年      | 1      | 18,900    | 18,900     | 不休假出勤加班費。                      |
|            |            |     |      | 人、小時   | 16x1   | 185       | 2,960      | 教師甄選工作人員加班費(收支對列)。             |
|            |            |     |      | 人、小時   | 10x114 | 185       | 210,900    | 開放場地管理人員加班費(收支對列)。             |
|            |            |     |      | 人、小時   | 6x20   | 185       | 22,200     | 工作人員活動期間加班費(國中學生科學創意競賽)。       |
|            |            |     |      |        |        |           | 60,640     |                                |
|            |            |     |      | 人次     | 320    | 80        | 25,600     | 教職員工因公外出誤餐費(班級業務費)。            |
|            |            |     |      | 人次     | 75     | 80        | 6,000      | 冬夏令營工作人員誤餐費。                   |
|            |            |     |      | 人次     | 63     | 80        | 5,040      | 教師甄選工作人員誤餐費(收支對列)。             |
| 12,440,588 | 13,251,000 | 15  | 獎金   | 人次     | 300    | 80        | 24,000     | 學員及工作人員誤餐費(國中學生科學創意競賽)。        |
|            |            |     |      |        |        |           | 12,905,000 | 較上年度預算數13,251,000元，減少346,000元。 |
| 5,248,585  | 6,066,000  | 151 | 考績獎金 | 年      | 1      | 4,815,500 | 4,815,500  | 依考績法規定核發之獎金。                   |
|            |            |     |      | 年      | 1      | 1,056,000 | 1,056,000  | 依考績法規定核發之獎金。                   |
| 7,192,003  | 7,185,000  | 152 | 年終獎金 |        |        |           | 7,033,500  |                                |

## 臺北市地方教育發展基金－臺北市立龍山國民中學

## 基金用途－國民教育計畫明細表

中華民國105年度

單位：新臺幣元

| 前年度決算數     | 上年度預算數     | 科 目 |          | 本年度預算數 |     |            |            | 說 明   |
|------------|------------|-----|----------|--------|-----|------------|------------|---|
|            |            | 編 號 | 名 稱      | 單 位    | 數 量 | 單 價        | 金 額        |   |
| 59,593,837 | 63,364,080 | 16  | 退休及卹償金   | 年      | 1   | 5,685,000  | 5,685,000  | 依規定於年節加發之獎金。  |
|            |            |     |          | 年      | 1   | 1,348,500  | 1,348,500  | 依規定於年節加發之獎金。  |
|            |            |     |          |        |     |            | 59,786,447 | 較上年度預算數63,364,080元，減少3,577,633元。  |
| 59,593,837 | 63,364,080 | 161 | 職員退休及離職金 | 年      | 1   | 3,921,840  | 3,921,840  | 提撥退撫基金。   |
|            |            |     |          | 年      | 1   | 902,304    | 902,304    | 提撥退撫基金。   |
|            |            |     |          | 年      | 1   | 54,710,400 | 54,710,400 | 退休人員月退休金，120人<br>x37,510元x12月=54,014,400元；<br>退休遺族月撫慰金，4人x14,500<br>元x12月=696,000元；合計<br>54,710,400元。 |
| 8,827,599  | 9,321,486  | 18  | 福利費      | 年      | 1   | 251,903    | 251,903    | 退休人員年終慰問金。  |
|            |            |     |          |        |     |            | 9,073,780  | 較上年度預算數9,321,486元，減少247,706元。   |
| 5,806,433  | 5,054,196  | 181 | 分擔員工保險費  | 年      | 1   | 4,100,436  | 4,100,436  | 分擔公保、勞保、健保費。  |
|            |            |     |          | 年      | 1   | 962,364    | 962,364    | 分擔公保、勞保、健保費。  |
| 99,950     | 244,500    | 183 | 傷病醫藥費    | 人      | 15  | 3,500      | 52,500     | 教職員健康檢查費。   |
|            |            |     |          | 人      | 12  | 16,000     | 192,000    | 教職員健康檢查費。   |



臺北市地方教育發展基金－臺北市立龍山國民中學

40501262-23

基金用途－國民教育計畫明細表

中華民國105年度

單位：新臺幣元

| 前年度決算數    | 上年度預算數    | 科 目 |         | 本年度預算數 |         |         |           | 說 明                           |
|-----------|-----------|-----|---------|--------|---------|---------|-----------|-------------------------------|
|           |           | 編 號 | 名 稱     | 單位     | 數量      | 單價      | 金額        |                               |
| 625,697   | 611,100   | 187 | 員工通勤交通費 | 人、月、段  | 42x10x1 | 630     | 627,480   |                               |
|           |           |     |         | 人、月、段  | 8x12x2  | 630     | 264,600   | 教師上下班交通費。                     |
|           |           |     |         | 人、月、段  | 5x12x1  | 630     | 120,960   | 教師兼行政教師上下班交通費。                |
|           |           |     |         | 人、月、段  | 1x12x2  | 630     | 37,800    | 教師兼行政教師上下班交通費。                |
|           |           |     |         | 人、月、段  | 15x10x2 | 630     | 15,120    | 專任運動教練上下班交通費。                 |
|           |           |     |         | 人、月、段  |         |         | 189,000   | 教師上下班交通費。                     |
| 2,295,519 | 3,411,690 | 18Y | 其他福利費   |        |         |         | 3,139,000 |                               |
|           |           |     |         | 年      | 1       | 240,000 | 240,000   | 休假旅遊補助費。                      |
|           |           |     |         | 年      | 1       | 16,000  | 16,000    | 休假旅遊補助費。                      |
|           |           |     |         | 年      | 1       | 551,030 | 551,030   | 退休人員子女教育補助費。                  |
|           |           |     |         | 人、年    | 77x1    | 6,000   | 462,000   | 退休人員三節慰問金。                    |
|           |           |     |         | 學期     | 2       | 697,000 | 1,394,000 | 子女教育補助費。                      |
|           |           |     |         | 年      | 1       | 121,720 | 121,720   | 結婚補助費(30,430元*2月*2人)。         |
|           |           |     |         | 年      | 1       | 354,250 | 354,250   | 喪葬補助費(35,425元*5月*2人)。         |
| 4,267,875 | 5,022,314 | 2   | 服務費用    |        |         |         | 4,646,525 |                               |
| 1,926,699 | 2,166,090 | 21  | 水電費     |        |         |         | 1,928,413 | 較上年度預算數2,166,090元，減少237,677元。 |
| 1,451,827 | 1,098,675 | 212 | 工作場所電費  |        |         |         | 1,076,702 |                               |
|           |           |     |         | 年      | 1       | 556,702 | 556,702   | 班級電費。                         |

## 臺北市地方教育發展基金－臺北市立龍山國民中學

## 基金用途－國民教育計畫明細表

中華民國105年度

單位：新臺幣元

| 前年度決算數  | 上年度預算數  | 科 目 |        | 本年度預算數 |      |         |         | 說 明                      |
|---------|---------|-----|--------|--------|------|---------|---------|--------------------------|
|         |         | 編 號 | 名 稱    | 單位     | 數量   | 單價      | 金額      |                          |
| 276,147 | 527,415 | 214 | 工作場所水費 | 學期     | 2    | 45,000  | 90,000  | 學生游泳課電費。                 |
|         |         |     |        | 年      | 1    | 340,000 | 340,000 | 開放場地電費(收支對列)。            |
|         |         |     |        | 年      | 1    | 90,000  | 90,000  | 開放停車場電費(收支對列)。           |
|         |         |     |        |        |      |         | 322,511 |                          |
|         |         |     |        | 年      | 1    | 237,511 | 237,511 | 班級水費。                    |
|         |         |     |        | 學期     | 2    | 12,500  | 25,000  | 學生游泳課水費。                 |
| 198,725 | 540,000 | 217 | 氣體費    | 年      | 1    | 60,000  | 60,000  | 開放場地水費(收支對列)。            |
|         |         |     |        |        |      |         | 529,200 |                          |
|         |         |     |        | 年      | 1    | 529,200 | 529,200 | 溫水游泳池燃料費。                |
| 11,936  | 12,000  | 22  | 郵電費    |        |      |         | 10,800  | 較上年度預算數12,000元，減少1,200元。 |
| 11,936  | 12,000  | 222 | 電話費    |        |      |         | 10,800  |                          |
|         |         |     |        | 月      | 12   | 900     | 10,800  | 電話費(班級業務費)。              |
| 50,945  | 150,050 | 23  | 旅運費    |        |      |         | 150,050 | 較上年度預算數150,050元，無增減。     |
| 38,410  | 100,750 | 231 | 國內旅費   |        |      |         | 100,750 |                          |
|         |         |     |        | 天      | 6    | 1,550   | 9,300   | 各項活動比賽，公務出差旅費。           |
|         |         |     |        | 人、天    | 13x3 | 1,550   | 60,450  | 校外教學隨隊人員差旅費。             |
|         |         |     |        | 天      | 20   | 1,550   | 31,000  | 體育班教師出差旅費。               |
|         | 3,100   | 236 | 貨物運費   |        |      |         | 3,100   |                          |
|         |         |     |        | 學期     | 2    | 1,550   | 3,100   | 參加各種校外教學活動露營、展           |

臺北市地方教育發展基金－臺北市立龍山國民中學

40501262-25

基金用途－國民教育計畫明細表

中華民國105年度

單位：新臺幣元

| 前年度決算數  | 上年度預算數    | 科 目 |          | 本年度預算數 |       |         |           | 說 明                                       |
|---------|-----------|-----|----------|--------|-------|---------|-----------|---|
|         |           | 編 號 | 名 稱      | 單位     | 數量    | 單價      | 金額        |   |
| 12,535  | 46,200    | 23Y | 其他旅運費    | 人次     | 290   | 30      | 8,700     | 覽慶典等運費。                                   |
|         |           |     |          | 人次     | 1,250 | 30      | 37,500    | 教職員工因公外出車票費(班級業務費)。                       |
| 38,000  | 23,200    | 24  | 印刷裝訂與廣告費 |        |       |         | 23,200    | 體育班活動交通費。                                 |
|         |           |     |          |        |       |         | 23,200    | 較上年度預算數23,200元，無增減。                       |
| 38,000  | 23,200    | 241 | 印刷及裝訂費   | 年      | 1     | 11,200  | 11,200    | 教師專業成長暨行動研究費刊物(含特教、輔導、環教、生命等專題進修暨相關刊物出版)。 |
|         |           |     |          | 本      | 120   | 100     | 12,000    | 營隊教材資料印刷裝訂(國中學生科學創意競賽)。                   |
| 880,159 | 1,218,200 | 25  | 修理保養及保固費 |        |       |         | 1,221,100 | 較上年度預算數1,218,200元，增加2,900元。               |
|         |           |     |          | 學期     | 2     | 181,000 | 362,000   | 校舍水電修理、校具及其他雜項修理。                         |
|         | 390,000   | 252 | 一般房屋修護費  |        |       |         | 362,000   |   |
|         |           |     |          | 學期     | 2     | 158,500 | 317,000   | 機械設備維修。                                   |
| 694,159 | 573,200   | 255 | 機械及設備修護費 | 班、年    | 9x1   | 6,300   | 56,700    | 電腦設備維護及管理費(電腦專                            |

## 臺北市地方教育發展基金－臺北市立龍山國民中學

## 基金用途－國民教育計畫明細表

中華民國105年度

單位：新臺幣元

| 前年度決算數  | 上年度預算數  | 科 目 |                   | 本年度預算數 |       |         |         | 說 明   |
|---------|---------|-----|-------------------|--------|-------|---------|---------|---|
|         |         | 編 號 | 名 稱               | 單位     | 數量    | 單價      | 金額      |   |
| 186,000 | 255,000 | 257 | 什項設備修護費           | 學期     | 2     | 20,700  | 41,400  | 案計畫)。<br>學生游泳課機械及設備修護費。<br>開放場地器材維護費(收支對列)。<br>。                        |
|         |         |     |                   | 年      | 1     | 189,000 | 189,000 |   |
| 524,134 | 603,994 | 27  | 一般服務費             | 學期     | 2     | 52,500  | 105,000 | 黑板課桌椅、工藝及其他器材等<br>養護。<br>開放停車場維護費(收支對列)。<br>較上年度預算數6,800元，減少<br>6,800元。 |
|         |         |     |                   | 年      | 1     | 150,000 | 150,000 |   |
| 27,400  | 38,400  | 276 | 佣金、匯費、經理費<br>及手續費 | 人、學期   | 597x2 | 18      | 21,492  | 委託超商代收學雜費手續費。   |
|         |         |     |                   | 人、月    | 1x10  | 28,840  | 288,400 |   |
| 378,250 | 455,484 | 27D | 計時與計件人員酬金         | 人、月    | 1x10  | 1,818   | 18,180  | 提撥游泳池救生員退休金。  |
|         |         |     |                   | 人、年    | 1x1   | 36,050  | 36,050  | 游泳池救生員年終獎金。   |
|         |         |     |                   | 人、月    | 1x10  | 3,694   | 36,940  | 分擔游泳池救生員勞保及健保   |
|         |         |     |                   |        |       |         |         |   |

臺北市地方教育發展基金－臺北市立龍山國民中學

40501262-27

基金用途－國民教育計畫明細表

中華民國105年度

單位：新臺幣元

| 前年度決算數  | 上年度預算數  | 科 目 |                  | 本年度預算數 |      |       |         | 說 明                                |
|---------|---------|-----|------------------|--------|------|-------|---------|------------------------------------|
|         |         | 編 號 | 名 稱              | 單位     | 數量   | 單價    | 金額      |                                    |
| 118,484 | 110,110 | 27F | 體育活動費            | 人、年    | 67x1 | 2,000 | 134,000 | 費。<br>文康活動費，本校編列教職員67人，每人編列2,000元。 |
|         |         |     |                  | 人、年    | 7x1  | 2,000 | 14,000  | 文康活動費，本校編列教職員7人，每人編列2,000元。        |
| 836,002 | 841,980 | 28  | 專業服務費            |        |      |       | 763,900 | 較上年度預算數841,980元，減少78,080元。         |
| 617,739 | 641,200 | 285 | 講課鐘點、稿費、出席審查及查詢費 |        |      |       | 595,600 |                                    |
|         |         |     |                  | 節      | 36   | 1,600 | 57,600  | 分組活動經費。                            |
|         |         |     |                  | 節      | 15   | 800   | 12,000  | 內聘講座鐘點費(學生輔導指導費)。                  |
|         |         |     |                  | 節      | 6    | 1,600 | 9,600   | 外聘講座鐘點費(學生輔導指導費)。                  |
|         |         |     |                  | 班、月    | 1x12 | 600   | 7,200   | 資優班教材編輯費。                          |
|         |         |     |                  | 班、月    | 1x12 | 600   | 7,200   | 身障班教材編輯費。                          |
|         |         |     |                  | 節      | 800  | 360   | 288,000 | 體育班教練鐘點費。                          |
|         |         |     |                  | 節      | 15   | 800   | 12,000  | 活化教學內聘講師鐘點費。                       |
|         |         |     |                  | 節      | 8    | 1,600 | 12,800  | 活化教學外聘講鐘點費。                        |
|         |         |     |                  | 節      | 3    | 1,600 | 4,800   | 性別平等教育宣導活動外聘講座                     |

## 臺北市地方教育發展基金－臺北市立龍山國民中學

## 基金用途－國民教育計畫明細表

中華民國105年度

單位：新臺幣元

| 前年度決算數 | 上年度預算數 | 科 目 |              | 本年度預算數 |    |        |        | 說 明                           |
|--------|--------|-----|--------------|--------|----|--------|--------|-------------------------------|
|        |        | 編 號 | 名 稱          | 單位     | 數量 | 單價     | 金額     |                               |
|        |        |     |              | 節      | 16 | 1,600  | 25,600 | 鐘點費。                          |
|        |        |     |              | 節      | 6  | 800    | 4,800  | 社團活動外聘鐘點費。                    |
|        |        |     |              | 節      | 15 | 1,600  | 24,000 | 教師專業成長暨行動研究內聘講座鐘點費。           |
|        |        |     |              | 節      | 20 | 500    | 10,000 | 教師專業成長暨行動研究外聘講座鐘點費。           |
|        |        |     |              | 節      | 20 | 800    | 16,000 | 冬夏令營內聘講師鐘點費。                  |
|        |        |     |              | 節      | 12 | 1,000  | 12,000 | 冬夏令營外聘教師鐘點費。                  |
|        |        |     |              | 節      | 3  | 800    | 2,400  | 國中人權、法治、品德教育活動聘請法律專家演講酬勞費。    |
|        |        |     |              | 節      | 28 | 1,600  | 44,800 | 技職教育、免試及12年國教校園宣導鐘點費。         |
|        |        |     |              | 節      | 56 | 800    | 44,800 | 外聘講師鐘點費(國中學生科學創意競賽)。          |
| 17,660 | 14,780 | 287 | 委託檢驗(定)試驗認證費 |        |    |        | 18,300 | 內聘講師鐘點費(國中學生科學創意競賽)。          |
|        |        |     |              | 年      | 1  | 18,300 | 18,300 | 建物公共安全檢查簽證、申報及消防安全檢測費(班級業務費)。 |
| 25,040 |        | 289 | 試務甄選費        |        |    |        |        |                               |
| 36,000 | 36,000 | 28A | 電子計算機軟體服務    |        |    |        |        |                               |

臺北市地方教育發展基金－臺北市立龍山國民中學

40501262-29

基金用途－國民教育計畫明細表

中華民國105年度

單位：新臺幣元

| 前年度決算數    | 上年度預算數    | 科 目 |         | 本年度預算數 |    |         |           | 說 明                                 |
|-----------|-----------|-----|---------|--------|----|---------|-----------|-------------------------------------|
|           |           | 編 號 | 名 稱     | 單位     | 數量 | 單價      | 金額        |                                     |
| 139,563   | 150,000   | 28Y | 費<br>其他 | 年      | 1  | 150,000 | 150,000   | 開放場地保全費(收支對列)。                      |
| 1,589,688 | 1,676,730 | 3   | 材料及用品費  |        |    |         | 1,477,740 |                                     |
| 680,615   | 435,100   | 31  | 使用材料費   |        |    |         | 254,580   | 較上年度預算數435,100元，減少180,520元。         |
| 680,615   | 435,100   | 315 | 設備零件    | 學期     | 2  | 3,000   | 6,000     | 特殊班教學用品及器材(由特殊班設備費移列)。              |
|           |           |     |         | 年      | 1  | 62,000  | 62,000    | 電腦耗材(電腦專案計畫)。                       |
|           |           |     |         | 學期     | 2  | 12,750  | 25,500    | 體育班器材購置費。                           |
|           |           |     |         | 臺      | 1  | 6,500   | 6,500     | 保密公文櫃E1-060(由班級設備費移列教務處)(新增)。       |
|           |           |     |         | 個      | 8  | 2,800   | 22,400    | 天花板旋轉教室電風扇(由班級設備費移列校史室)(新增)。        |
|           |           |     |         | 臺      | 1  | 3,500   | 3,500     | 手提式CD音響(由班級設備費移列輔導室)。               |
|           |           |     |         | 個      | 3  | 1,600   | 4,800     | 桌邊櫃400w*600d*570h(由班級設備費移列學務處)(新增)。 |
|           |           |     |         | 個      | 5  | 2,000   | 10,000    | 小蜜蜂隨身擴音機(由班級設備費移列學務處)(新增)。          |

## 臺北市地方教育發展基金－臺北市立龍山國民中學

## 基金用途－國民教育計畫明細表

中華民國105年度

單位：新臺幣元

| 前年度決算數  | 上年度預算數    | 科 目 |          | 本年度預算數 |    |        |           | 說 明                           |
|---------|-----------|-----|----------|--------|----|--------|-----------|-------------------------------|
|         |           | 編 號 | 名 稱      | 單位     | 數量 | 單價     | 金額        |                               |
|         |           |     |          | 支      | 2  | 1,600  | 3,200     | 簡報筆(由班級設備費移列學務處)(新增)。         |
|         |           |     |          | 個      | 6  | 2,680  | 16,080    | 水電解實驗器(由班級設備費移列自然)(新增)。       |
|         |           |     |          | 個      | 6  | 500    | 3,000     | 防水型電子式碼錶(由班級設備費移列自然)(新增)。     |
|         |           |     |          | 臺      | 3  | 1,500  | 4,500     | 電池串並聯示教板(由班級設備費移列自然)(新增)。     |
|         |           |     |          | 張      | 2  | 3,600  | 7,200     | 錄音筆(由班級設備費移列)(新增)。            |
|         |           |     |          | 個      | 5  | 1,000  | 5,000     | 調音器(由班級設備費移列學務處)(新增)。         |
|         |           |     |          | 個      | 2  | 4,200  | 8,400     | 鐵櫃含水平架88*40*118(由班級設備費移列學務處)。 |
|         |           |     |          | 個      | 15 | 780    | 11,700    | 安培計(由班級設備費移列自然)(新增)。          |
|         |           |     |          | 年      | 1  | 24,800 | 24,800    | 電腦設備維護及管理費(電腦專案計畫)。           |
|         |           |     |          | 學期     | 2  | 15,000 | 30,000    | 學生游泳課泳鏡、吹風機等。                 |
| 909,073 | 1,241,630 | 32  | 用品消耗     |        |    |        | 1,223,160 | 較上年度預算數1,241,630元，減少18,470元。  |
| 116,455 | 150,200   | 321 | 辦公(事務)用品 |        |    |        | 152,200   |                               |



臺北市地方教育發展基金－臺北市立龍山國民中學

40501262-31

基金用途－國民教育計畫明細表

中華民國105年度

單位：新臺幣元

| 前年度決算數 | 上年度預算數 | 科 目 |               | 本年度預算數 |    |        |        | 說 明                  |
|--------|--------|-----|---------------|--------|----|--------|--------|----------------------|
|        |        | 編 號 | 名 稱           | 單位     | 數量 | 單價     | 金額     |                      |
|        |        |     |               | 年      | 1  | 13,800 | 13,800 | 文具紙張等(學生輔導指導費)。      |
|        |        |     |               | 年      | 1  | 7,200  | 7,200  | 身障班文具紙張(特教班業務費)。     |
|        |        |     |               | 年      | 1  | 7,200  | 7,200  | 資優班文具紙張(特教班業務費)。     |
|        |        |     |               | 學期     | 2  | 47,600 | 95,200 | 活化教學文具、紙張費用。         |
|        |        |     |               | 年      | 1  | 5,200  | 5,200  | 性別平等教育宣導活動文具紙張等。     |
|        |        |     |               | 年      | 1  | 4,400  | 4,400  | 社團活動文具紙張。            |
|        |        |     |               | 年      | 1  | 10,000 | 10,000 | 教師專業成長暨行動研究文具紙張。     |
|        |        |     |               | 年      | 1  | 2,000  | 2,000  | 國中人權、法治、品德教育活動文具、紙張。 |
|        |        |     |               | 式      | 1  | 7,200  | 7,200  | 文具紙張及用品(國中學生科學創意競賽)。 |
| 68,058 | 54,500 | 322 | 報章什誌          | 學期     | 2  | 3,000  | 6,000  | 特殊班圖書(由特殊班設備費移列)。    |
|        |        |     |               | 學期     | 2  | 33,560 | 67,120 | 圖書(由班級設備費移列)。        |
| 5,950  | 5,000  | 328 | 醫療用品(非醫療院所使用) |        |    |        | 5,000  |                      |

## 臺北市地方教育發展基金－臺北市立龍山國民中學

## 基金用途－國民教育計畫明細表

中華民國105年度

單位：新臺幣元

| 前年度決算數  | 上年度預算數    | 科 目 |     | 本年度預算數 |        |        |                | 說 明   |
|---------|-----------|-----|-----|--------|--------|--------|----------------|---|
|         |           | 編 號 | 名 稱 | 單位     | 數量     | 單價     | 金額             |   |
| 718,610 | 1,031,930 | 32Y | 其他  | 年      | 1      | 5,000  | 5,000          | 健康中心藥品費。  |
|         |           |     |     | 團      | 1      | 8,000  | 8,000          | 童軍教育教學材料。   |
|         |           |     |     | 年      | 1      | 14,600 | 14,600         | 教具及材料費(學生輔導指導費)。  |
|         |           |     |     | 班、年    | 25x1   | 13,820 | 345,500        | 教學用實驗材料、體育、衛生器材指導活動、資料印製、音樂用零星器材配件、工藝家事材料、童軍用材料及其他材料等(班級材料費)。 |
|         |           |     |     | 班、年    | 25x1   | 1,890  | 47,250         | 專用垃圾袋費用(班級業務費)。   |
|         |           |     |     | 班、年    | 25x1   | 2,430  | 60,750         | 消毒藥水、衛生清潔用品費、衛生紙、教室佈置等(班級業務費)。                                |
|         |           |     |     | 年      | 1      | 8,820  | 8,820          | 身障班教學用品(特教班教學材料費)。  |
|         |           |     |     | 年      | 1      | 8,820  | 8,820          | 資優班教學用品(特教班教學材料費)。  |
|         |           |     |     | 學期     | 2      | 30,000 | 60,000         | 體育班教學材料費。   |
|         |           |     |     | 學期     | 2      | 14,800 | 29,600         | 學生游泳課消毒劑費。  |
|         |           |     | 年   | 1      | 60,400 | 60,400 | 運動會材料費(運動會經費)。 |   |

臺北市地方教育發展基金－臺北市立龍山國民中學

40501262-33

基金用途－國民教育計畫明細表

中華民國105年度

單位：新臺幣元

| 前年度決算數 | 上年度預算數 | 科 目 |           | 本年度預算數 |    |         |         | 說 明                          |
|--------|--------|-----|-----------|--------|----|---------|---------|------------------------------|
|        |        | 編 號 | 名 稱       | 單位     | 數量 | 單價      | 金額      |                              |
|        |        |     |           | 年      | 1  | 10,000  | 10,000  | 專用垃圾袋費用(運動會經費)。              |
|        |        |     |           | 學期     | 2  | 65,000  | 130,000 | 活化教學材料費。                     |
|        |        |     |           | 年      | 1  | 5,000   | 5,000   | 冬夏令營活動用材料。                   |
|        |        |     |           | 年      | 1  | 3,000   | 3,000   | 冬夏令營場地佈置及雜支。                 |
|        |        |     |           | 班      | 10 | 300     | 3,000   | 國中人權、法治、品德教育活動用品費。           |
|        |        |     |           | 年      | 1  | 3,000   | 3,000   | 國中人權、法治、品德教育活動等雜支。           |
|        |        |     |           | 年      | 1  | 150,100 | 150,100 | 開放場地用品費(收支對列)。               |
|        |        |     |           | 式      | 1  | 45,000  | 45,000  | 各項材料、名牌、茶水及場地佈置(國中學生科學創意競賽)。 |
| 16,000 | 10,000 | 4   | 租金、償債與利息  |        |    |         | 10,000  |                              |
| 10,000 | 10,000 | 44  | 交通及運輸設備租金 |        |    |         | 10,000  | 較上年度預算數10,000元，無增減。          |
| 10,000 | 10,000 | 442 | 車租        |        |    |         | 10,000  |                              |
|        |        |     |           | 次      | 1  | 5,000   | 5,000   | 資優班參觀租車費(特教班教學材料費)。          |
|        |        |     |           | 次      | 1  | 5,000   | 5,000   | 身障班參觀租車費(特教班教學材料費)。          |
| 6,000  |        | 45  | 什項設備租金    |        |    |         |         |                              |
| 6,000  |        | 451 | 什項設備租金    |        |    |         |         |                              |

## 臺北市地方教育發展基金－臺北市立龍山國民中學

## 基金用途－國民教育計畫明細表

中華民國105年度

單位：新臺幣元

| 前年度決算數    | 上年度預算數    | 科 目 |                             | 本年度預算數 |         |        |           | 說 明                           |
|-----------|-----------|-----|-----------------------------|--------|---------|--------|-----------|-------------------------------|
|           |           | 編 號 | 名 稱                         | 單位     | 數量      | 單價     | 金額        |                               |
| 2,441,983 | 2,672,000 | 7   | 會費、捐助、補助、分攤、<br>照護、救濟與交流活動費 |        |         |        | 2,476,000 |                               |
| 40,000    | 58,000    | 72  | 捐助、補助與獎助                    |        |         |        | 56,000    | 較上年度預算數58,000元，減少2,000元。      |
| 40,000    | 58,000    | 726 | 獎助學員生給與                     | 班、學期   | 28x2    | 1,000  | 56,000    | 優秀學生獎學金。                      |
| 2,401,983 | 2,614,000 | 74  | 補貼(償)、獎勵、慰問、<br>照護與救濟       |        |         |        | 2,420,000 | 較上年度預算數2,614,000元，減少194,000元。 |
| 2,401,983 | 2,614,000 | 74Y | 其他                          | 人、日    | 220x200 | 55     | 2,420,000 | 清寒學生餐費補助。                     |
| 271,817   | 247,000   | 9   | 其他                          |        |         |        | 242,200   |                               |
| 271,817   | 247,000   | 91  | 其他支出                        |        |         |        | 242,200   | 較上年度預算數247,000元，減少4,800元。     |
| 271,817   | 247,000   | 91Y | 其他                          | 人、學期   | 746x2   | 50     | 74,600    | 班級自治費。                        |
|           |           |     |                             | 人、週、次  | 3x40x10 | 63     | 75,600    | 執行學生路隊安全導護費。                  |
|           |           |     |                             | 人、次    | 15x60   | 80     | 72,000    | 體育班活動學生逾時誤餐費。                 |
|           |           |     |                             | 年      | 1       | 20,000 | 20,000    | 開放停車場管理衛生紙(收支對列)。             |

臺北市地方教育發展基金－臺北市立龍山國民中學

40501262-35

基金用途－一般行政管理計畫明細表

中華民國105年度

單位：新臺幣元

| 前年度決算數     | 上年度預算數     | 科 目 |        | 本年度預算數 |    |            |            | 說 明                     |
|------------|------------|-----|--------|--------|----|------------|------------|-------------------------|
|            |            | 編 號 | 名 稱    | 單位     | 數量 | 單價         | 金額         |                         |
| 21,292,963 | 22,737,733 |     | 合 計    |        |    |            | 22,699,753 |                         |
| 20,434,697 | 21,736,613 | 1   | 用人費用   |        |    |            | 21,694,373 |                         |
| 13,495,104 | 14,604,000 | 11  | 正式員額薪資 |        |    |            | 14,604,000 | 較上年度預算數14,604,000元，無增減。 |
| 10,822,273 | 12,108,000 | 113 | 職員薪金   | 年      | 1  | 12,108,000 | 12,108,000 | 教職員16人薪金(詳用人費用彙計表)。     |
| 1,563,531  | 1,464,000  | 114 | 工員工資   | 年      | 1  | 1,464,000  | 1,464,000  | 工員4人工資(詳用人費用彙計表)。       |
| 1,109,300  | 1,032,000  | 115 | 警餉     | 年      | 1  | 1,032,000  | 1,032,000  | 校警2人薪金(詳用人費用彙計表)。       |
| 490,728    | 567,933    | 13  | 超時工作報酬 |        |    |            | 567,933    | 較上年度預算數567,933元，無增減。    |
| 490,728    | 567,933    | 131 | 加班費    | 年      | 1  | 567,933    | 567,933    | 不休假出勤加班費。               |
| 3,270,447  | 3,272,500  | 15  | 獎金     |        |    |            | 3,272,500  | 較上年度預算數3,272,500元，無增減。  |
| 1,524,374  | 1,447,000  | 151 | 考績獎金   | 年      | 1  | 1,447,000  | 1,447,000  | 依考績法規定核發之獎金。            |

## 臺北市地方教育發展基金－臺北市立龍山國民中學

## 基金用途－一般行政管理計畫明細表

中華民國105年度

單位：新臺幣元

| 前年度決算數    | 上年度預算數    | 科 目 |          | 本年度預算數 |         |           |           | 說 明                          |
|-----------|-----------|-----|----------|--------|---------|-----------|-----------|------------------------------|
|           |           | 編 號 | 名 稱      | 單位     | 數量      | 單價        | 金額        |                              |
| 1,746,073 | 1,825,500 | 152 | 年終獎金     | 年      | 1       | 1,825,500 | 1,825,500 | 依規定於年節加發之獎金。                 |
| 1,219,413 | 1,191,840 | 16  | 退休及卹償金   |        |         |           | 1,191,840 | 較上年度預算數1,191,840元，無增減。       |
| 1,094,335 | 1,118,640 | 161 | 職員退休及離職金 | 年      | 1       | 1,118,640 | 1,118,640 | 提撥退撫基金。                      |
| 125,078   | 73,200    | 162 | 工員退休及離職金 | 年      | 1       | 73,200    | 73,200    | 提撥勞工退休準備金。                   |
| 1,959,005 | 2,100,340 | 18  | 福利費      |        |         |           | 2,058,100 | 較上年度預算數2,100,340元，減少42,240元。 |
| 1,345,115 | 1,362,780 | 181 | 分擔員工保險費  | 年      | 1       | 1,388,580 | 1,388,580 | 分擔公保、勞保、健保費。                 |
| 277,890   | 385,560   | 187 | 員工通勤交通費  | 人、月、段  | 21x12x2 | 630       | 317,520   | 職員暨技工、工友，上下班交通費。             |
| 336,000   | 352,000   | 18Y | 其他福利費    | 年      | 1       | 352,000   | 352,000   | 休假旅遊補助費。                     |
| 584,276   | 618,620   | 2   | 服務費用     |        |         |           | 636,000   |                              |
| 147,830   | 186,620   | 27  | 一般服務費    |        |         |           | 204,000   | 較上年度預算數186,620元，增加17,380元。   |
| 120,000   | 160,000   | 279 | 外包費      |        |         |           | 160,000   |                              |

臺北市地方教育發展基金－臺北市立龍山國民中學

40501262-37

基金用途－一般行政管理計畫明細表

中華民國105年度

單位：新臺幣元

| 前年度決算數  | 上年度預算數  | 科 目 |        | 本年度預算數 |      |         |         | 說 明   |
|---------|---------|-----|--------|--------|------|---------|---------|---|
|         |         | 編 號 | 名 稱    | 單位     | 數量   | 單價      | 金額      |   |
| 27,830  | 26,620  | 27F | 體育活動費  | 人、年    | 4x1  | 40,000  | 160,000 | 消化超額職工(技工、工友)業務外包費。                         |
|         |         |     |        |        |      |         | 44,000  |   |
|         |         |     |        | 人、年    | 22x1 | 2,000   | 44,000  | 文康活動費，本校編列職員16人，工員4人，校警2人，合計22人，每人編列2,000元。 |
| 349,046 | 360,000 | 28  | 專業服務費  |        |      |         | 360,000 | 較上年度預算數360,000元，無增減。                        |
| 349,046 | 360,000 | 28Y | 其他     |        |      |         | 360,000 |   |
|         |         |     |        | 年      | 1    | 360,000 | 360,000 | 校園安全機械定點、機動巡邏等保全費用。                         |
| 87,400  | 72,000  | 29  | 公共關係費  |        |      |         | 72,000  | 較上年度預算數72,000元，無增減。                         |
| 87,400  | 72,000  | 291 | 公共關係費  |        |      |         | 72,000  |   |
|         |         |     |        | 月      | 12   | 6,000   | 72,000  | 校長特別費。                                      |
| 273,990 | 382,500 | 3   | 材料及用品費 |        |      |         | 369,380 |   |
|         | 8,400   | 31  | 使用材料費  |        |      |         |         | 較上年度預算數8,400元，減少8,400元。                     |
|         | 8,400   | 315 | 設備零件   |        |      |         |         |   |
| 273,990 | 374,100 | 32  | 用品消耗   |        |      |         | 369,380 | 較上年度預算數374,100元，減少4,720元。                   |

## 臺北市地方教育發展基金－臺北市立龍山國民中學

## 基金用途－一般行政管理計畫明細表

中華民國105年度

單位：新臺幣元

| 前年度決算數  | 上年度預算數  | 科 目 |          | 本年度預算數 |     |         |         | 說 明  |
|---------|---------|-----|----------|--------|-----|---------|---------|--|
|         |         | 編 號 | 名 稱      | 單位     | 數量  | 單價      | 金額      |  |
| 257,190 | 368,280 | 321 | 辦公(事務)用品 | 年      | 1   | 358,560 | 358,560 | 統籌業務費計算如下：普通班25班、體育班3班 1,290元x15班x12月=232,200元 810元x13班x12月=126,360元 以上合計358,560元。 |
| 16,800  | 5,820   | 325 | 服裝       | 人、套    | 2x1 | 2,500   | 5,000   |  |
|         |         |     |          | 人、雙    | 2x1 | 1,100   | 2,200   | 校警皮鞋。  |
|         |         |     |          | 雙      | 2   | 100     | 200     | 校警襪子。  |
|         |         |     |          | 人、套    | 2x1 | 1,500   | 3,000   | 校警夏服。(成立第31年)  |
|         |         |     |          | 人、年    | 2x1 | 210     | 420     | 校警服裝配備。  |



臺北市地方教育發展基金－臺北市立龍山國民中學

40501262-39

基金用途－建築及設備計畫明細表

中華民國105年度

單位：新臺幣元

| 前年度決算數     | 上年度預算數    | 科 目 |                        | 本年度預算數 |    |    |           | 說 明 |
|------------|-----------|-----|------------------------|--------|----|----|-----------|-----|
|            |           | 編 號 | 名 稱                    | 單位     | 數量 | 單價 | 金額        |     |
| 13,952,704 | 6,935,738 |     | 合計                     |        |    |    | 6,494,690 |     |
| 13,952,704 | 6,935,738 | 5   | 購建固定資產、無形資產及非理財目的之長期投資 |        |    |    | 6,494,690 |     |
| 1,055,223  | 1,815,800 | 51  | 購置固定資產                 |        |    |    | 989,000   |     |
| 1,055,223  | 1,815,800 |     | 一般建築及設備計畫              |        |    |    | 989,000   | 新增。 |
| 38,188     |           |     | 專科教室環境改善工程             |        |    |    |           |     |
| 38,188     |           | 515 | 購置交通及運輸設備              |        |    |    |           |     |
| 47,000     |           |     | 資優班評鑑獎勵金               |        |    |    |           |     |
| 47,000     |           | 514 | 購置機械及設備                |        |    |    |           |     |
| 94,000     |           |     | 改善運動設施設備經費             |        |    |    |           |     |
| 94,000     |           | 514 | 購置機械及設備                |        |    |    |           |     |
| 252,848    | 215,800   |     | 班級設備                   |        |    |    | 193,000   |     |
| 13,990     | 25,000    | 514 | 購置機械及設備                |        |    |    |           |     |

## 臺北市地方教育發展基金－臺北市立龍山國民中學

## 基金用途－建築及設備計畫明細表

中華民國105年度

單位：新臺幣元

| 前年度決算數  | 上年度預算數    | 科 目     |               | 本年度預算數      |        |        |            | 說 明  |            |
|---------|-----------|---------|---------------|-------------|--------|--------|------------|--|------------|
|         |           | 編 號     | 名 稱           | 單位          | 數量     | 單價     | 金額         |  |            |
| 238,858 | 190,800   | 515     | 購置交通及<br>運輸設備 | 年           | 1      | 15,000 | 15,000     | 新購綜合擴大機。<br>新購無線遙控教學喊話器。<br>新購無線對講機(1組4支)。 |            |
|         |           |         |               | 臺           | 1      | 15,000 | 15,000     |  |            |
|         |           |         |               | 組           | 1      | 12,000 | 12,000     |  |            |
|         |           | 516     | 購置什項設<br>備    |             |        |        |            | 151,000                                    |            |
|         |           |         |               | 臺           | 2      | 12,000 | 24,000     | 新購縫紉機。                                     |            |
|         |           |         |               | 臺           | 1      | 70,000 | 70,000     | 新購烹飪烤箱第3層。                                 |            |
|         |           |         |               | 臺           | 2      | 20,000 | 40,000     | 新購1對1分離式冷氣機。                               |            |
|         |           |         | 臺             | 1           | 17,000 | 17,000 | 新購小鼓(含架子)。 |  |            |
|         |           | 123,000 | 學校設備          |             |        |        |            | 123,000                                    |            |
|         |           | 123,000 | 514           | 購置機械及<br>設備 | 臺      | 6      | 20,500     | 123,000                                    | 汰舊換新單槍投影機。 |
|         |           | 特殊班設備   |               |             |        | 20,000 |            |  |            |
|         |           | 516     | 購置什項設<br>備    | 臺           | 1      | 20,000 | 20,000     | 新購窗型冷氣機(2.5噸)                              |            |
| 623,187 | 1,477,000 |         | 資訊設備          |             |        |        | 653,000    |  |            |
| 623,187 | 1,477,000 | 514     | 購置機械及         |             |        |        | 653,000    |  |            |

臺北市地方教育發展基金－臺北市立龍山國民中學

40501262-41

基金用途－建築及設備計畫明細表

中華民國105年度

單位：新臺幣元

| 前年度決算數     | 上年度預算數    | 科 目 |  | 本年度預算數 |    |         |           | 說 明                     |
|------------|-----------|-----|--|--------|----|---------|-----------|-------------------------|
|            |           | 編 號 | 名 稱                                    | 單位     | 數量 | 單價      | 金額        |                         |
|            |           |     | 設備                                     | 部      | 23 | 23,000  | 529,000   | 汰舊換新個人電腦(電腦專案計畫)。       |
|            |           |     |  | 年      | 1  | 124,000 | 124,000   | 汰舊換新電腦周邊設備及零組件(電腦專案計畫)。 |
|            |           | 52  | 購置無形資產                                 |        |    |         | 36,000    |                         |
|            |           |     | 一般建築及設備計畫                              |        |    |         | 36,000    | 新增。                     |
|            |           |     | 資訊設備                                   |        |    |         | 36,000    |                         |
|            |           | 521 | 購置電腦軟體                                 |        |    |         | 36,000    |                         |
|            |           |     |  | 年      | 1  | 36,000  | 36,000    | 套裝軟體(電腦專案計畫)。           |
| 12,897,481 | 5,119,938 | 58  | 遞延支出(臺北市地方教育發展基金及臺北市臺北都會區捷運固定資產重置基金專用) |        |    |         | 5,469,690 |                         |
|            |           |     | 一般建築及設備計畫                              |        |    |         | 5,469,690 | 新增。                     |
|            |           |     | 活動中心天花板及浴廁整修工程                         |        |    |         | 4,647,530 |                         |

## 臺北市地方教育發展基金－臺北市立龍山國民中學

## 基金用途－建築及設備計畫明細表

中華民國105年度

單位：新臺幣元

| 前年度決算數 | 上年度預算數 | 科 目 |            | 本年度預算數 |     |        |           | 說 明                         |
|--------|--------|-----|------------|--------|-----|--------|-----------|-----------------------------|
|        |        | 編 號 | 名 稱        | 單位     | 數量  | 單價     | 金額        |                             |
|        |        | 581 | 遞延修繕房屋建築支出 |        |     |        | 4,647,530 |                             |
|        |        |     |            | 只      | 50  | 680    | 34,000    | 一、施工費<br>侷限型探測器(含配管線)。      |
|        |        |     |            | 平方公尺   | 980 | 1,000  | 980,000   | 空間音效天花板(含拆除運棄、吸音及耐燃)。       |
|        |        |     |            | 平方公尺   | 980 | 500    | 490,000   | 天花板吊架及骨架(含拆除運棄)。            |
|        |        |     |            | 平方公尺   | 192 | 1,470  | 282,240   | 地磚地坪(含拆除運棄、防水處理)。           |
|        |        |     |            | 平方公尺   | 480 | 1,360  | 652,800   | 牆面壁磚(含拆除運棄、防水處理)。           |
|        |        |     |            | 平方公尺   | 14  | 13,240 | 185,360   | 不鏽鋼防火門(含拆除運棄、五金及安裝)。        |
|        |        |     |            | 平方公尺   | 4   | 4,000  | 16,000    | 木門(含拆除運棄、五金及安裝)。            |
|        |        |     |            | 平方公尺   | 18  | 4,080  | 73,440    | 鋁窗(含拆除運棄、安裝)。               |
|        |        |     |            | 平方公尺   | 180 | 630    | 113,400   | 廁所照明燈具(含拆除運棄、開關、電線抽換及抽風設備)。 |
|        |        |     |            | 平方公尺   | 350 | 460    | 161,000   | 立體鷹架及墜落防止設施(看台區)。           |
|        |        |     |            | 個      | 2   | 10,950 | 21,900    | 坐式大便器(含拆除運棄、配管              |



## 臺北市地方教育發展基金－臺北市立龍山國民中學

## 基金用途－建築及設備計畫明細表

中華民國105年度

單位：新臺幣元

| 前年度決算數 | 上年度預算數 | 科 目 |              | 本年度預算數 |    |         |         | 說 明                 |
|--------|--------|-----|--------------|--------|----|---------|---------|---------------------|
|        |        | 編 號 | 名 稱          | 單位     | 數量 | 單價      | 金額      |                     |
|        |        |     |              | 只      | 24 | 750     | 18,000  | 管安裝。                |
|        |        |     |              | 只      | 8  | 1,400   | 11,200  | 緊急照明燈(含配管線)。        |
|        |        |     |              | 只      | 18 | 350     | 6,300   | 揚聲器(含配管線)。          |
|        |        |     |              | 式      | 1  | 18,000  | 18,000  | ABC乾粉滅火器20LB更新。     |
|        |        |     |              | 式      | 1  | 18,260  | 18,260  | 火警迴路故障查修及部份迴路改裝。    |
|        |        |     |              | 式      | 1  | 18,000  | 18,000  | 既有複合式火警受信總機檢查及維護。   |
|        |        |     |              | 條      | 12 | 800     | 9,600   | 既有緊急廣播主機檢查及維護。      |
|        |        |     |              | 式      | 1  | 293,199 | 293,199 | 水帶更新。               |
|        |        |     |              | 式      | 1  | 82,000  | 82,000  | 二、委託技術服務費(總包價法)。    |
|        |        |     |              | 式      | 1  | 83,771  | 83,771  | 三、委託技術服務費(室內裝修審查費)。 |
|        |        |     |              |        |    |         | 822,160 | 四、工程管理費(按施工費2%提列)。  |
|        |        | 581 | 舞蹈教室屋頂防漏整修工程 |        |    |         | 822,160 |                     |
|        |        |     | 遞延修繕房屋建築支出   |        |    |         | 822,160 |                     |
|        |        |     |              |        |    |         | 768,374 | 一、施工費               |

臺北市地方教育發展基金－臺北市立龍山國民中學

40501262-45

基金用途－建築及設備計畫明細表

中華民國105年度

單位：新臺幣元

| 前年度決算數     | 上年度預算數    | 科 目 |            | 本年度預算數 |     |        |         | 說 明                                    |
|------------|-----------|-----|------------|--------|-----|--------|---------|--|
|            |           | 編 號 | 名 稱        | 單位     | 數量  | 單價     | 金額      |  |
|            |           |     |            | 平方公尺   | 255 | 1,940  | 494,700 | 文康室屋頂防水隔熱(含拆除運棄、裂縫修補、地坪整平、落水頭及既有管線整理)。 |
|            |           |     |            | 平方公尺   | 63  | 1,550  | 97,650  | 文康室屋頂女兒牆防水施作(含拆除運棄、裂縫修補及既有管線整理)。       |
|            |           |     |            | 平方公尺   | 255 | 180    | 45,900  | 文康室屋頂粉刷油漆(含刮除舊漆)。                      |
|            |           |     |            | 平方公尺   | 106 | 1,210  | 128,260 | 右棟舞蹈教室頂版防水施作(含拆除運棄、裂縫修補)。              |
|            |           |     |            | 式      | 1   | 1,864  | 1,864   | 右棟舞蹈教室頂版粉刷油漆。                          |
|            |           |     |            | 式      | 1   | 38,419 | 38,419  | 二、委託技術服務費(總包價法)。                       |
|            |           |     |            | 式      | 1   | 15,367 | 15,367  | 三、工程管理費(依施工費2%提列)。                     |
| 12,897,481 | 5,119,938 |     | 校園整修工程     |        |     |        |         |  |
| 6,345,021  | 5,119,938 | 581 | 遞延修繕房屋建築支出 |        |     |        |         |  |
| 6,552,460  |           | 582 | 其他遞延支出     |        |     |        |         |  |

本 頁 空 白



臺北市地方教育發展基金－臺北市立龍山國民中學

40501262-47

預計平衡表

中華民國105年12月31日

單位：新臺幣元

| 103年(前年)12月31日 |        | 科 目  |                   | 105年12月31日    |        | 104年(上年)12月31日 |             |               |        | 比較<br>增減(-) |
|----------------|--------|------|-------------------|---------------|--------|----------------|-------------|---------------|--------|-------------|
| 決算數            |        | 編 號  | 名 稱               | 預計數           |        | 預計數            | 調整數(±)      | 調整後預計數        |        |             |
| 金額             | %      |      |                   | 金額            | %      |                |             | 金額            | %      |             |
| 4,239,094,960  | 100.00 |      | 資產合計              | 4,197,656,047 | 100.00 | 3,766,957,415  | 451,600,327 | 4,218,557,742 | 100.00 | -20,901,695 |
| 4,239,094,960  | 100.00 | 1    | 資產                | 4,197,656,047 | 100.00 | 3,766,957,415  | 451,600,327 | 4,218,557,742 | 100.00 | -20,901,695 |
| 52,560,773     | 1.24   | 11   | 流動資產              | 11,121,860    | 0.26   | 8,723,152      | 23,300,403  | 32,023,555    | 0.76   | -20,901,695 |
| 52,093,093     | 1.23   | 111  | 現金                | 10,654,180    | 0.25   | 8,323,152      | 23,232,723  | 31,555,875    | 0.75   | -20,901,695 |
| 52,093,093     | 1.23   | 1112 | 銀行存款              | 10,654,180    | 0.25   | 8,323,152      | 23,232,723  | 31,555,875    | 0.75   | -20,901,695 |
| 67,680         | 0.00   | 113  | 應收款項              | 67,680        | 0.00   |                | 67,680      | 67,680        | 0.00   |             |
| 67,680         | 0.00   | 113Y | 其他應收款             | 67,680        | 0.00   |                | 67,680      | 67,680        | 0.00   |             |
| 400,000        | 0.01   | 115  | 預付款項              | 400,000       | 0.01   | 400,000        |             | 400,000       | 0.01   |             |
| 400,000        | 0.01   | 1154 | 預付費用              | 400,000       | 0.01   | 400,000        |             | 400,000       | 0.01   |             |
| 1,859,940      | 0.04   | 12   | 投資、長期應收款項、貸墊款及準備金 | 1,859,940     | 0.04   | 1,698,494      | 161,446     | 1,859,940     | 0.04   |             |
| 1,859,940      | 0.04   | 124  | 準備金               | 1,859,940     | 0.04   | 1,698,494      | 161,446     | 1,859,940     | 0.04   |             |
| 1,766,783      | 0.04   | 1241 | 退休及離職準備金          | 1,766,783     | 0.04   | 1,605,337      | 161,446     | 1,766,783     | 0.04   |             |
| 93,157         | 0.00   | 124Y | 其他準備金             | 93,157        | 0.00   | 93,157         |             | 93,157        | 0.00   |             |
| 4,184,674,247  | 98.72  | 13   | 其他資產              | 4,184,674,247 | 99.70  | 3,756,535,769  | 428,138,478 | 4,184,674,247 | 99.20  |             |
| 4,184,674,247  | 98.72  | 131  | 什項資產              | 4,184,674,247 | 99.70  | 3,756,535,769  | 428,138,478 | 4,184,674,247 | 99.20  |             |
| 4,184,674,247  | 98.72  | 1316 | 代管資產              | 4,184,674,247 | 99.70  | 3,756,535,769  | 428,138,478 | 4,184,674,247 | 99.20  |             |
| 4,239,094,960  | 100.00 |      | 負債及基金餘額合計         | 4,197,656,047 | 100.00 | 3,766,957,415  | 451,600,327 | 4,218,557,742 | 100.00 | -20,901,695 |
| 4,192,727,041  | 98.91  | 2    | 負債                | 4,192,727,041 | 99.88  | 3,764,563,983  | 428,163,058 | 4,192,727,041 | 99.39  |             |
| 2,639,471      | 0.07   | 21   | 流動負債              | 2,639,471     | 0.06   | 3,720,624      | -1,081,153  | 2,639,471     | 0.06   |             |
| 2,348,371      | 0.06   | 212  | 應付款項              | 2,348,371     | 0.06   | 3,396,735      | -1,048,364  | 2,348,371     | 0.06   |             |
| 2,229,854      | 0.06   | 2123 | 應付代收款             | 2,229,854     | 0.05   | 3,396,735      | -1,166,881  | 2,229,854     | 0.05   |             |
| 118,517        | 0.00   | 2125 | 應付費用              | 118,517       | 0.01   |                | 118,517     | 118,517       | 0.01   |             |
| 291,100        | 0.01   | 213  | 預收款項              | 291,100       | 0.00   | 323,889        | -32,789     | 291,100       | 0.00   |             |
| 291,100        | 0.01   | 2133 | 預收收入              | 291,100       | 0.00   | 323,889        | -32,789     | 291,100       | 0.00   |             |

## 臺北市地方教育發展基金－臺北市立龍山國民中學

## 預計平衡表

中華民國105年12月31日

單位：新臺幣元

| 103年(前年)12月31日 |       | 科 目  |          | 105年12月31日    |       | 104年(上年)12月31日 |             |               |       | 比較<br>增減(-) |
|----------------|-------|------|----------|---------------|-------|----------------|-------------|---------------|-------|-------------|
| 決 算 數          |       | 編 號  | 名 稱      | 預 計 數         |       | 預 計 數          | 調 整 數(±)    | 調 整 後 預 計 數   |       |             |
| 金 額            | %     |      |          | 金 額           | %     |                |             | 金 額           | %     |             |
| 4,190,087,570  | 98.84 | 22   | 其他負債     | 4,190,087,570 | 99.82 | 3,760,843,359  | 429,244,211 | 4,190,087,570 | 99.33 |             |
| 4,190,087,570  | 98.84 | 221  | 什項負債     | 4,190,087,570 | 99.82 | 3,760,843,359  | 429,244,211 | 4,190,087,570 | 99.33 |             |
| 3,646,540      | 0.09  | 2211 | 存入保證金    | 3,646,540     | 0.09  | 2,702,253      | 944,287     | 3,646,540     | 0.09  |             |
| 1,766,783      | 0.03  | 2213 | 應付退休及離職金 | 1,766,783     | 0.04  | 1,605,337      | 161,446     | 1,766,783     | 0.04  |             |
| 4,184,674,247  | 98.72 | 2214 | 應付代管資產   | 4,184,674,247 | 99.69 | 3,756,535,769  | 428,138,478 | 4,184,674,247 | 99.20 |             |
| 46,367,919     | 1.09  | 3    | 基金餘額     | 4,929,006     | 0.12  | 2,393,432      | 23,437,269  | 25,830,701    | 0.61  | -20,901,695 |
| 46,367,919     | 1.09  | 31   | 基金餘額     | 4,929,006     | 0.12  | 2,393,432      | 23,437,269  | 25,830,701    | 0.61  | -20,901,695 |
| 46,367,919     | 1.09  | 311  | 基金餘額     | 4,929,006     | 0.12  | 2,393,432      | 23,437,269  | 25,830,701    | 0.61  | -20,901,695 |
| 46,367,919     | 1.09  | 3111 | 累積餘額     | 4,929,006     | 0.12  | 2,393,432      | 23,437,269  | 25,830,701    | 0.61  | -20,901,695 |

註：1.信託代理與保證資產(負債)前年度決算數0元，上年度調整後預計數0元，本年度預計數0元。2.或有資產(負債)0元。3.本基金自93年度起，本固定項目分開原則，將屬長期固定帳項，包括固定資產31,393,651元、無形資產372,913元及長期債務0元等，另立帳類管理，未納入本表。

臺北市地方教育發展基金－臺北市立龍山國民中學

40501262-49

各項費用彙計表

中華民國105年度

單位：新臺幣元

| 前年度<br>決算數  | 上年度<br>預算數  | 計畫別<br>用途別科目 | 合計          | 計畫別         |            |           |  |
|-------------|-------------|--------------|-------------|-------------|------------|-----------|--|
|             |             |              |             | 國民教育計畫      | 一般行政管理計畫   | 建築及設備計畫   |  |
| 187,166,625 | 184,095,743 | 合計           | 177,451,397 | 148,256,954 | 22,699,753 | 6,494,690 |  |
| 163,768,292 | 166,530,841 | 用人費用         | 161,098,862 | 139,404,489 | 21,694,373 |           |  |
| 71,296,587  | 72,084,000  | 正式員額薪資       | 70,872,000  | 56,268,000  | 14,604,000 |           |  |
| 68,623,756  | 69,588,000  | 職員薪金         | 68,376,000  | 56,268,000  | 12,108,000 |           |  |
| 1,563,531   | 1,464,000   | 工員工資         | 1,464,000   |             | 1,464,000  |           |  |
| 1,109,300   | 1,032,000   | 警餉           | 1,032,000   |             | 1,032,000  |           |  |
| 3,989,160   | 712,800     | 聘僱及兼職人員薪資    | 712,800     | 712,800     |            |           |  |
| 3,989,160   | 712,800     | 兼職人員酬金       | 712,800     | 712,800     |            |           |  |
| 1,171,656   | 1,232,795   | 超時工作報酬       | 1,226,395   | 658,462     | 567,933    |           |  |
| 1,121,276   | 1,165,755   | 加班費          | 1,165,755   | 597,822     | 567,933    |           |  |
| 50,380      | 67,040      | 誤餐費          | 60,640      | 60,640      |            |           |  |
| 15,711,035  | 16,523,500  | 獎金           | 16,177,500  | 12,905,000  | 3,272,500  |           |  |
| 6,772,959   | 7,513,000   | 考績獎金         | 7,318,500   | 5,871,500   | 1,447,000  |           |  |
| 8,938,076   | 9,010,500   | 年終獎金         | 8,859,000   | 7,033,500   | 1,825,500  |           |  |
| 60,813,250  | 64,555,920  | 退休及卹償金       | 60,978,287  | 59,786,447  | 1,191,840  |           |  |
| 60,688,172  | 64,482,720  | 職員退休及離職金     | 60,905,087  | 59,786,447  | 1,118,640  |           |  |
| 125,078     | 73,200      | 工員退休及離職金     | 73,200      |             | 73,200     |           |  |
| 10,786,604  | 11,421,826  | 福利費          | 11,131,880  | 9,073,780   | 2,058,100  |           |  |

## 臺北市地方教育發展基金－臺北市立龍山國民中學

## 各項費用彙計表

中華民國105年度

單位：新臺幣元

| 前年度<br>決算數 | 上年度<br>預算數 | 計畫別      | 合計        | 國民教育計畫    | 一般行政管理計畫  | 建築及設備計畫 |  |
|------------|------------|----------|-----------|-----------|-----------|---------|--|
|            |            | 用途別科目    |           |           |           |         |  |
| 7,151,548  | 6,416,976  | 分擔員工保險費  | 6,451,380 | 5,062,800 | 1,388,580 |         |  |
| 99,950     | 244,500    | 傷病醫藥費    | 244,500   | 244,500   |           |         |  |
| 903,587    | 996,660    | 員工通勤交通費  | 945,000   | 627,480   | 317,520   |         |  |
| 2,631,519  | 3,763,690  | 其他福利費    | 3,491,000 | 3,139,000 | 352,000   |         |  |
| 4,852,151  | 5,640,934  | 服務費用     | 5,282,525 | 4,646,525 | 636,000   |         |  |
| 1,926,699  | 2,166,090  | 水電費      | 1,928,413 | 1,928,413 |           |         |  |
| 1,451,827  | 1,098,675  | 工作場所電費   | 1,076,702 | 1,076,702 |           |         |  |
| 276,147    | 527,415    | 工作場所水費   | 322,511   | 322,511   |           |         |  |
| 198,725    | 540,000    | 氣體費      | 529,200   | 529,200   |           |         |  |
| 11,936     | 12,000     | 郵電費      | 10,800    | 10,800    |           |         |  |
| 11,936     | 12,000     | 電話費      | 10,800    | 10,800    |           |         |  |
| 50,945     | 150,050    | 旅運費      | 150,050   | 150,050   |           |         |  |
| 38,410     | 100,750    | 國內旅費     | 100,750   | 100,750   |           |         |  |
|            | 3,100      | 貨物運費     | 3,100     | 3,100     |           |         |  |
| 12,535     | 46,200     | 其他旅運費    | 46,200    | 46,200    |           |         |  |
| 38,000     | 23,200     | 印刷裝訂與廣告費 | 23,200    | 23,200    |           |         |  |
| 38,000     | 23,200     | 印刷及裝訂費   | 23,200    | 23,200    |           |         |  |
| 880,159    | 1,218,200  | 修理保養及保固費 | 1,221,100 | 1,221,100 |           |         |  |

臺北市地方教育發展基金－臺北市立龍山國民中學

40501262-51

各項費用彙計表

中華民國105年度

單位：新臺幣元

| 前年度<br>決算數 | 上年度<br>預算數 | 計畫別<br>用途別科目     | 合計        | 計畫別     |          |         |
|------------|------------|------------------|-----------|---------|----------|---------|
|            |            |                  |           | 國民教育計畫  | 一般行政管理計畫 | 建築及設備計畫 |
|            | 390,000    | 一般房屋修護費          | 362,000   | 362,000 |          |         |
| 694,159    | 573,200    | 機械及設備修護費         | 604,100   | 604,100 |          |         |
| 186,000    | 255,000    | 什項設備修護費          | 255,000   | 255,000 |          |         |
|            | 6,800      | 保險費              |           |         |          |         |
|            | 6,800      | 其他保險費            |           |         |          |         |
| 671,964    | 790,614    | 一般服務費            | 753,062   | 549,062 | 204,000  |         |
| 27,400     | 38,400     | 佣金、匯費、經理費及手續費    | 21,492    | 21,492  |          |         |
| 120,000    | 160,000    | 外包費              | 160,000   |         | 160,000  |         |
| 378,250    | 455,484    | 計時與計件人員酬金        | 379,570   | 379,570 |          |         |
| 146,314    | 136,730    | 體育活動費            | 192,000   | 148,000 | 44,000   |         |
| 1,185,048  | 1,201,980  | 專業服務費            | 1,123,900 | 763,900 | 360,000  |         |
| 617,739    | 641,200    | 講課鐘點、稿費、出席審查及查詢費 | 595,600   | 595,600 |          |         |
| 17,660     | 14,780     | 委託檢驗(定)試驗認證費     | 18,300    | 18,300  |          |         |
| 25,040     |            | 試務甄選費            |           |         |          |         |
| 36,000     | 36,000     | 電子計算機軟體服務費       |           |         |          |         |
| 488,609    | 510,000    | 其他               | 510,000   | 150,000 | 360,000  |         |
| 87,400     | 72,000     | 公共關係費            | 72,000    |         | 72,000   |         |
| 87,400     | 72,000     | 公共關係費            | 72,000    |         | 72,000   |         |

## 臺北市地方教育發展基金－臺北市立龍山國民中學

## 各項費用彙計表

中華民國105年度

單位：新臺幣元

| 前年度<br>決算數 | 上年度<br>預算數 | 計畫別<br>用途別科目               | 合計        | 計畫別       |          |           |  |
|------------|------------|----------------------------|-----------|-----------|----------|-----------|--|
|            |            |                            |           | 國民教育計畫    | 一般行政管理計畫 | 建築及設備計畫   |  |
| 1,863,678  | 2,059,230  | 材料及用品費                     | 1,847,120 | 1,477,740 | 369,380  |           |  |
| 680,615    | 443,500    | 使用材料費                      | 254,580   | 254,580   |          |           |  |
| 680,615    | 443,500    | 設備零件                       | 254,580   | 254,580   |          |           |  |
| 1,183,063  | 1,615,730  | 用品消耗                       | 1,592,540 | 1,223,160 | 369,380  |           |  |
| 373,645    | 518,480    | 辦公(事務)用品                   | 510,760   | 152,200   | 358,560  |           |  |
| 68,058     | 54,500     | 報章什誌                       | 73,120    | 73,120    |          |           |  |
| 16,800     | 5,820      | 服裝                         | 10,820    |           | 10,820   |           |  |
| 5,950      | 5,000      | 醫療用品(非醫療院所使用)              | 5,000     | 5,000     |          |           |  |
| 718,610    | 1,031,930  | 其他                         | 992,840   | 992,840   |          |           |  |
| 16,000     | 10,000     | 租金、償債與利息                   | 10,000    | 10,000    |          |           |  |
| 10,000     | 10,000     | 交通及運輸設備租金                  | 10,000    | 10,000    |          |           |  |
| 10,000     | 10,000     | 車租                         | 10,000    | 10,000    |          |           |  |
| 6,000      |            | 什項設備租金                     |           |           |          |           |  |
| 6,000      |            | 什項設備租金                     |           |           |          |           |  |
| 13,952,704 | 6,935,738  | 購建固定資產、無形資產及非<br>理財目的之長期投資 | 6,494,690 |           |          | 6,494,690 |  |
| 1,055,223  | 1,815,800  | 購置固定資產                     | 989,000   |           |          | 989,000   |  |
| 778,177    | 1,625,000  | 購置機械及設備                    | 776,000   |           |          | 776,000   |  |
| 38,188     |            | 購置交通及運輸設備                  | 42,000    |           |          | 42,000    |  |

臺北市地方教育發展基金－臺北市立龍山國民中學

40501262-53

各項費用彙計表

中華民國105年度

單位：新臺幣元

| 前年度<br>決算數 | 上年度<br>預算數 | 計畫別<br>用途別科目                           | 合計        | 計畫別       |          |           |
|------------|------------|--|-----------|-----------|----------|-----------|
|            |            |  |           | 國民教育計畫    | 一般行政管理計畫 | 建築及設備計畫   |
| 238,858    | 190,800    | 購置什項設備                                 | 171,000   |           |          | 171,000   |
|            |            | 購置無形資產                                 | 36,000    |           |          | 36,000    |
|            |            | 購置電腦軟體                                 | 36,000    |           |          | 36,000    |
| 12,897,481 | 5,119,938  | 遞延支出(臺北市地方教育發展基金及臺北市臺北都會區捷運固定資產重置基金專用) | 5,469,690 |           |          | 5,469,690 |
| 6,345,021  | 5,119,938  | 遞延修繕房屋建築支出                             | 5,469,690 |           |          | 5,469,690 |
| 6,552,460  |            | 其他遞延支出                                 |           |           |          |           |
| 2,441,983  | 2,672,000  | 會費、捐助、補助、分攤、照護、救濟與交流活動費                | 2,476,000 | 2,476,000 |          |           |
| 40,000     | 58,000     | 捐助、補助與獎助                               | 56,000    | 56,000    |          |           |
| 40,000     | 58,000     | 獎助學員生給與                                | 56,000    | 56,000    |          |           |
| 2,401,983  | 2,614,000  | 補貼(償)、獎勵、慰問、照護與救濟                      | 2,420,000 | 2,420,000 |          |           |
| 2,401,983  | 2,614,000  | 其他                                     | 2,420,000 | 2,420,000 |          |           |
| 271,817    | 247,000    | 其他                                     | 242,200   | 242,200   |          |           |
| 271,817    | 247,000    | 其他支出                                   | 242,200   | 242,200   |          |           |
| 271,817    | 247,000    | 其他                                     | 242,200   | 242,200   |          |           |

# 臺北市地方教育發展基金－臺北市立龍山國民中學

## 員工人數彙計表

中華民國105年度

單位：人

| 計 畫 及 項 目  | 本年度預算數 | 上年度預算數 | 本年度增減數 | 增 減 原 因 |
|------------|--------|--------|--------|---------|
| 合計         | 96     | 97     | -1     |         |
| 國民教育計畫部分   | 74     | 75     | -1     |         |
| 正式職員       | 74     | 75     | -1     |         |
| 一般行政管理計畫部分 | 22     | 22     |        |         |
| 正式職員       | 18     | 18     |        |         |
| 正式工員       | 4      | 4      |        |         |

註：1.本表不包含臨時工員人數。

2.本表臨時職員係指奉准有案之約聘僱人員。



本 頁 空 白

## 用人費用

中華民國

| 計畫及項目    | 合計          | 正式員額薪資     | 聘僱及兼職人員薪資 | 超時工作報酬    | 津貼 | 獎金        |      |           |
|----------|-------------|------------|-----------|-----------|----|-----------|------|-----------|
|          |             |            |           |           |    | 年終獎金      | 績效獎金 | 考績獎金      |
| 合計       | 161,098,862 | 70,872,000 | 712,800   | 1,226,395 |    | 8,859,000 |      | 7,318,500 |
| 國民教育計畫   | 139,404,489 | 56,268,000 | 712,800   | 658,462   |    | 7,033,500 |      | 5,871,500 |
| 職員薪金     | 56,268,000  | 56,268,000 |           |           |    |           |      |           |
| 兼職人員酬金   | 712,800     |            | 712,800   |           |    |           |      |           |
| 加班費      | 597,822     |            |           | 597,822   |    |           |      |           |
| 誤餐費      | 60,640      |            |           | 60,640    |    |           |      |           |
| 考績獎金     | 5,871,500   |            |           |           |    |           |      | 5,871,500 |
| 年終獎金     | 7,033,500   |            |           |           |    | 7,033,500 |      |           |
| 職員退休及離職金 | 59,786,447  |            |           |           |    |           |      |           |
| 分擔員工保險費  | 5,062,800   |            |           |           |    |           |      |           |
| 傷病醫藥費    | 244,500     |            |           |           |    |           |      |           |
| 員工通勤交通費  | 627,480     |            |           |           |    |           |      |           |
| 其他福利費    | 3,139,000   |            |           |           |    |           |      |           |
| 一般行政管理計畫 | 21,694,373  | 14,604,000 |           | 567,933   |    | 1,825,500 |      | 1,447,000 |
| 職員薪金     | 12,108,000  | 12,108,000 |           |           |    |           |      |           |
| 工員工資     | 1,464,000   | 1,464,000  |           |           |    |           |      |           |
| 警餉       | 1,032,000   | 1,032,000  |           |           |    |           |      |           |
| 加班費      | 567,933     |            |           | 567,933   |    |           |      |           |

彙計表

105年度

單位：新臺幣元

| 其他獎金 | 退休及卹償金     |     | 資遣費 | 福 利 費     |         |       |         |           | 提繳費 |
|------|------------|-----|-----|-----------|---------|-------|---------|-----------|-----|
|      | 退休金        | 卹償金 |     | 分擔保險費     | 傷病醫藥費   | 提撥福利金 | 員工通勤交通費 | 其他福利費     |     |
|      | 60,978,287 |     |     | 6,451,380 | 244,500 |       | 945,000 | 3,491,000 |     |
|      | 59,786,447 |     |     | 5,062,800 | 244,500 |       | 627,480 | 3,139,000 |     |
|      | 59,786,447 |     |     | 5,062,800 | 244,500 |       | 627,480 | 3,139,000 |     |
|      | 1,191,840  |     |     | 1,388,580 |         |       | 317,520 | 352,000   |     |

## 用人費用

中華民國

| 計畫及項目    | 合計        | 正式員額薪資 | 聘僱及兼職人員薪資 | 超時工作報酬 | 津貼 | 獎金        |      |           |
|----------|-----------|--------|-----------|--------|----|-----------|------|-----------|
|          |           |        |           |        |    | 年終獎金      | 績效獎金 | 考績獎金      |
| 考績獎金     | 1,447,000 |        |           |        |    |           |      | 1,447,000 |
| 年終獎金     | 1,825,500 |        |           |        |    | 1,825,500 |      |           |
| 職員退休及離職金 | 1,118,640 |        |           |        |    |           |      |           |
| 工員退休及離職金 | 73,200    |        |           |        |    |           |      |           |
| 分擔員工保險費  | 1,388,580 |        |           |        |    |           |      |           |
| 員工通勤交通費  | 317,520   |        |           |        |    |           |      |           |
| 其他福利費    | 352,000   |        |           |        |    |           |      |           |

註：本表不包含臨時工員薪津。

彙計表

105年度

單位：新臺幣元

| 其他獎金 | 退休及卹償金    |     | 資遣費 | 福 利 費     |       |       |         |         | 提繳費 |
|------|-----------|-----|-----|-----------|-------|-------|---------|---------|-----|
|      | 退休金       | 卹償金 |     | 分擔保險費     | 傷病醫藥費 | 提撥福利金 | 員工通勤交通費 | 其他福利費   |     |
|      | 1,118,640 |     |     | 1,388,580 |       |       | 317,520 |         |     |
|      | 73,200    |     |     |           |       |       |         | 352,000 |     |

臺北市地方教育發展基金－臺北市立龍山國民中學單位（或計畫）成本分析表

中華民國105年度

單位：新臺幣元

| 計畫別      | 單位 | 單位成本 | 數量 | 預算數         | 說明 |
|----------|----|------|----|-------------|----|
| 合計       |    |      |    | 177,451,397 |    |
| 國民教育計畫   |    |      |    | 148,256,954 |    |
| 一般行政管理計畫 |    |      |    | 22,699,753  |    |
| 建築及設備計畫  |    |      |    | 6,494,690   |    |

臺北市地方教育發展基金－臺北市立龍山國民中學

40501262-61

5年來主要業務計畫分析表

中華民國105年度

單位：新臺幣元

| 年 度 及 項 目  | 單 位 | 數 量 | 單位成本或<br>平均利(費)率 | 金 額         | 說 明 |
|------------|-----|-----|------------------|-------------|-----|
| (本)年度預算數   |     |     |                  | 148,256,954 |     |
| 國民教育計畫     |     |     |                  | 148,256,954 |     |
| (上)年度預算數   |     |     |                  | 154,422,272 |     |
| 國民教育計畫     |     |     |                  | 154,422,272 |     |
| (前)年度決算數   |     |     |                  | 151,920,958 |     |
| 國民教育計畫     |     |     |                  | 151,920,958 |     |
| (102)年度決算數 |     |     |                  | 150,852,808 |     |
| 國民教育計畫     |     |     |                  | 150,852,808 |     |
| (101)年度決算數 |     |     |                  | 152,674,875 |     |
| 國民教育計畫     |     |     |                  | 152,674,875 |     |

## 臺北市地方教育發展基金－臺北市立龍山國民中學

## 固定項目明細表

中華民國105年度

單位：新臺幣元

| 項 目     | 期初餘額       | 本年度增加     | 本年度減少 | 期末餘額       | 說 明 |
|---------|------------|-----------|-------|------------|-----|
| 資產      | 30,741,564 | 1,025,000 |       | 31,766,564 |     |
| 機械及設備   | 18,715,789 | 776,000   |       | 19,491,789 |     |
| 交通及運輸設備 | 1,642,603  | 42,000    |       | 1,684,603  |     |
| 什項設備    | 10,046,259 | 171,000   |       | 10,217,259 |     |
| 電腦軟體    | 336,913    | 36,000    |       | 372,913    |     |

註：92年度以前已提列折舊462,063元(包括機械及設備累計折舊373,544元、交通及運輸設備累計折舊1,750元、什項設備累計折舊86,769元及已攤銷費用0元，自93年度起，本固定項目分開原則，將屬長期固定帳項另立帳類管理(不再計提折舊及攤銷)。