

中華民國107年度 4-0501271

議會
審定

(自107年1月1日起至107年12月31日止)

臺北市政府教育局主管

臺北市地方教育發展基金－臺北市立木柵國民中學

附屬單位預算之分預算

(特別收入基金)

臺北市地方教育發展基金－臺北市立木柵國民中學

目次

中華民國107年度

一、財務摘要	第 1	頁
二、業務計畫及預算概要	第 3 - 8	頁
三、主要表		
(一) 基金來源、用途及餘絀預計表	第 9 - 10	頁
(二) 現金流量預計表	第 11	頁
四、附屬表		
(一) 基金來源－服務收入明細表	第 13	頁
(二) 基金來源－財產處分收入明細表	第 14	頁
(三) 基金來源－其他財產收入明細表	第 15	頁
(四) 基金來源－市庫撥款收入明細表	第 16	頁
(五) 基金來源－受贈收入明細表	第 17	頁
(六) 基金來源－雜項收入明細表	第 18	頁
(七) 基金用途－國民教育計畫明細表	第 19 - 34	頁
(八) 基金用途－一般行政管理計畫明細表	第 35 - 39	頁
(九) 基金用途－建築及設備計畫明細表	第 40 - 44	頁
五、參考表		
(一) 預計平衡表	第 45 - 46	頁
(二) 各項費用彙計表	第 47 - 51	頁
(三) 員工人數彙計表	第 52	頁
(四) 用人費用彙計表	第 54 - 57	頁
(五) 單位(或計畫)成本分析表	第 58	頁
(六) 5年來主要業務計畫分析表	第 59	頁
(七) 固定項目明細表	第 60	頁

臺北市地方教育發展基金－臺北市立木柵國民中學

40501271-1

財務摘要

中華民國107年度

單位：新臺幣元

項 目	本 年 度	上 年 度	比較增減(-)	%
經營成績：				
基金來源	137,472,637	156,192,176	-18,719,539	-11.98
基金用途	146,606,005	161,285,769	-14,679,764	-9.10
賸餘(短絀－)	-9,133,368	-5,093,593	-4,039,775	--
餘絀情形：				
基金餘額	3,440,432	12,573,800	-9,133,368	-72.64
現金流量(註)：				
現金及約當現金之淨增(減－)	-9,133,368	-5,093,593	-4,039,775	--

附註：現金流量係採現金及約當現金基礎，包括現金及自投資日起3個月內到期或清償之債權證券。

臺北市地方教育發展基金－臺北市立木柵國民中學

業務計畫及預算概要

中華民國 107 年度

壹、基金概況

一、設立宗旨及願景：

- (一) 本校遵照憲法第 158 及 160 條規定，教育文化應發展民族精神、自治精神，國民道德與健全體格、科學及生活智能，以培養青少年七大學習領域及十大基本能力。
- (二) 本校自 91 年度起依教育經費編列與管理法第 13 條規定設置「臺北市地方教育發展基金」，以促進教育健全發展，提昇教育經費運用績效。

二、組織概況（另附組織系統圖）：

本校設置校長 1 人，綜理全校校務，下設教務處、學生事務處、總務處、輔導室、會計室、人事室及補習學校等單位。

內部分層業務如下：

教務處：秉承校長之命，辦理全校教務事項。

教學組：掌理課程編排、課業考查、學藝競賽、教學研究、教師進修、差假教師調代課及缺補課之查核等事項。

註冊組：掌理註冊、編班、轉學、學籍保管、各項獎助學金補助及成績考查等有關學籍事項。

設備組：掌理教科書編選、教學用具之管理、保管及出版學校刊物等事項。

資訊組：掌理電腦設備及區域網路之管理、保管等事項。

學生事務處：秉承校長之命，辦理全校學生事務事項。

訓育組：掌理訓育計畫之擬定及辦理各類訓育等活動。

體育組：掌理學生體育活動、體格鍛鍊等事項。

生教組：掌理學生日常生活常規，辦理交通導護各項事項。

衛生組：掌理健康檢查，個人及環境衛生檢查、保健等事項。

總務處：秉承校長之命，辦理全校總務事項。

事務組：掌理校舍、校具、財產、物品採購保管、工程發包、監工及驗收。

文書組：掌理文件收發登錄、撰擬繕校、典守學校印信、檔案保管、整理各項會議紀錄及校史等事項。

出納組：掌理現金、零用金、票據、契約之保管等收支事項，辦理員工薪津發放及各項扣繳單據證明等。

輔導室：秉承校長之命，辦理全校學生學習輔導、生活輔導、生涯輔導等事項。

臺北市地方教育發展基金－臺北市立木柵國民中學

業務計畫及預算概要

中華民國 107 年度

輔導組：掌理學生個案建立、學習輔導、生活輔導、生涯輔導及兩性教育、親職教育等事項。

資料組：辦理輔導資料搜集建檔、組訓愛心家長、實施測驗、社區人力整合、出版親職刊物等事項。

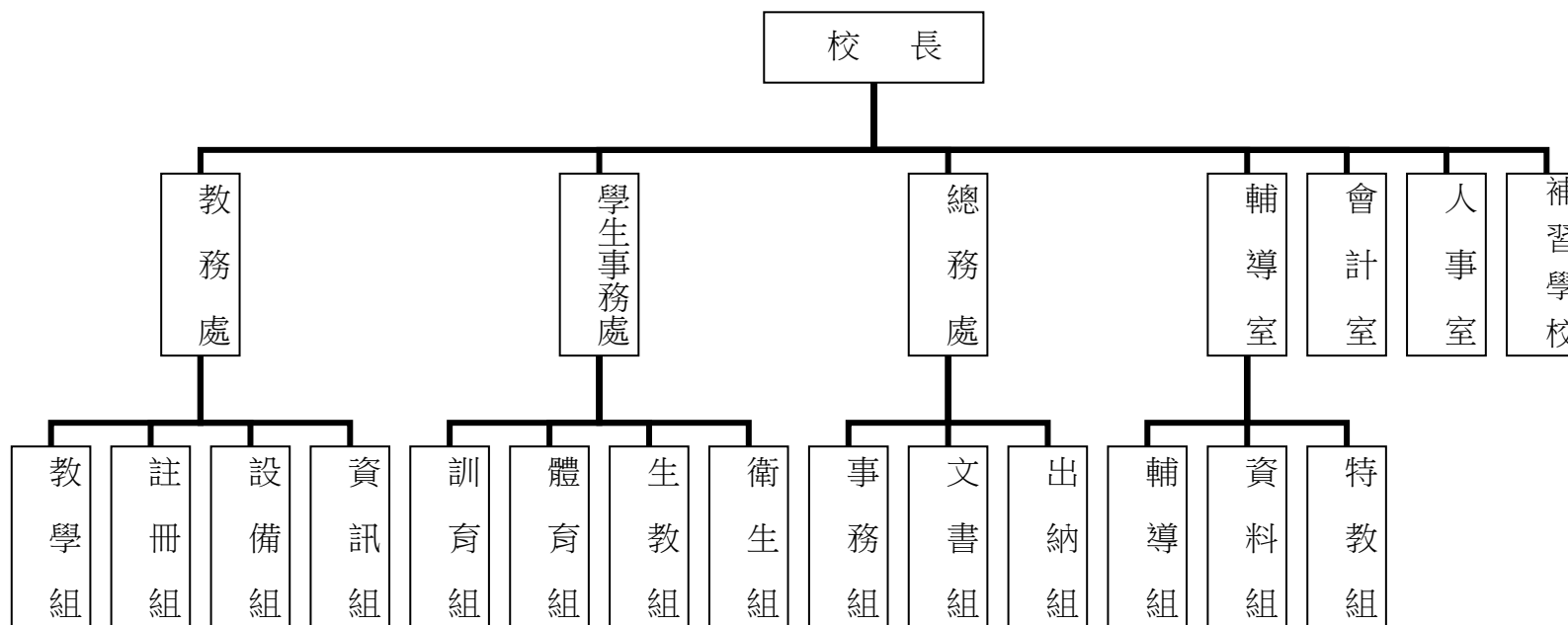
特教組：擬訂特殊教育計畫章則、親師輔導諮詢、特教班甄選鑑別、實施各項診斷測驗、特教兒童追蹤輔導等事項。

會計室：秉承上級主計機關之監督與指導，並受校長之指揮，依法辦理歲計、會計、統計等事項。

人事室：秉承上級人事機關之監督與指導，並受校長之指揮，依法辦理人事管理查核等事項。

補習學校：秉承校長之命，辦理補習學校教務及學生事務等事項。

三、組織系統圖：



四、基金歸類及屬性：本校地方教育發展基金依據教育經費編列與管理法第 13 條規定設置，本基金為預算法第 4 條第 1 項第 2 款第 5 目所定之特別收入基金，以本府教育局為管理機關。

臺北市地方教育發展基金－臺北市立木柵國民中學

業務計畫及預算概要

中華民國 107 年度

貳、業務範圍及經營趨勢

一、業務範圍：

- (一) 依據教育基本法培養學生健全人格，民主素養，法治觀念，人文涵養，強健體魄及思考判斷與創造能力。
- (二) 依據特殊教育法、特殊教育法施行細則及相關規定，設立身心障礙資源班及學習障礙資源班，因材施教，以達適才適性發展之教育目標。

二、最近 5 年經營趨勢：

基金來源、用途及餘絀

單位：新臺幣元

來源 用途 餘絀	年度	103 年度決算 金額	104 年度決算 金額	105 年度決算 金額	106 年度預算 金額	本年度預算 金額
來源部分		156,496,736	155,640,252	166,849,797	156,192,176	137,472,637
用途部分		159,726,618	159,616,978	162,762,061	161,285,769	146,606,005
餘絀部分		-3,229,882	-3,976,726	4,087,736	-5,093,593	-9,133,368

參、業務計畫

一、業務計畫及目標：

本年度業務計畫重點與預算配合情形及預期績效，詳列如下：

- (一) 國民教育計畫：本年度預算編列 121,115,575 元，預定招收普通班 25 班，特殊班 3 班，補習學校 3 班合計 31 班，學生人數 635 人，新購電腦、機具、圖書等各科教學教具。另辦理教師甄選、性別平等教育宣導活動、人權、法治、品德教育、國中社團活動、輔導活動、進修研習、冬夏令營等項目。藉由革新教學方法，充實各科教材，提高教學效能。藉由辦理各項活動鍛鍊學生強健的身體，增進學生各項生活智能，改善教學環境，提升教學品質。

臺北市地方教育發展基金－臺北市立木柵國民中學

業務計畫及預算概要

中華民國 107 年度

(二) 一般行政管理計畫：本年度預算編列 20,874,843 元，係配合校務推動行政處室支援工作，進而增進校務運作。

(三) 建築及設備計畫：本年度預算編列 4,615,587 元，係辦理操場跑道整修工程、校園線路整理工程及校園骨幹網路更新、汰舊換新個人電腦、電腦周邊設備及零組件及教學設備，改善教學環境，增進教學效能，並提高行政效率。

二、執行政府重要政策：

(一) 開啟多元智慧：尊重每個學生獨特的個性，以多元智慧的觀點協助他找到生命的亮點，肯定天生我才必有用，能知於學，樂於學。

(二) 培養生活能力：因應新世紀知識社會的到來，培養學生帶得走的能力，諸如人際溝通能力、資訊能力、終身學習能力、生涯規畫能力、問題解決能力等。

(三) 蘊育人文情懷：在溫馨開放的校園文化中，孕育人文情懷，學會尊重、包容；建構生命的價值、完成人性的開展。

(四) 建置溫馨民主的校園文化：

1. 以參與式管理、落實行政、教師會、家長會三者的良性互動。
2. 以學生第一，教學優先的觀念提昇行政服務效率。
3. 放下威權心態，開啟校園民主之風氣。

(五) 推動適性教學：

1. 運用小班優勢，採多元化、活潑化的教學及評量。
2. 運用校內外資源，加強多元學習能力。
3. 關懷相對弱勢學生之教學及輔導。
4. 發展資訊教育，充實學生電腦運用之知能，並提升教師運用電腦教學之能力。

(六) 辦理發展性的訓輔活動：

1. 辦理各項活動、競賽及展演。
2. 推動校內外學習服務。
3. 發展績優社團及校隊，如籃球隊、醒獅隊、童軍等。
4. 加強新興領域教育的辦理，並融入各科教學以收成效。

臺北市地方教育發展基金－臺北市立木柵國民中學

業務計畫及預算概要

中華民國 107 年度

肆、預算概要

一、基金來源及用途之預計：

(一) 本年度基金來源：服務收入 20,000 元，財產處分收入 35,000 元，其他財產收入 166,000 元，市庫撥款收入 137,098,237 元，受贈收入 5,000 元，雜項收入 148,400 元，基金來源合計 137,472,637 元。

(二) 本年度基金用途：國民教育計畫 121,115,575 元，一般行政管理計畫 20,874,843 元，建築及設備計畫 4,615,587 元，基金用途合計 146,606,005 元。

二、基金餘絀之預計：本年度短絀 9,133,368 元。

三、現金流量之預計：本年度業務活動淨現金流出 9,133,368 元。

四、補辦預算事項：無。

伍、其他重要說明

一、本年度預算與上年度預算各項目增減之原因。

(一) 員工人數增減原因之分析：本年度校長 1 人，教師 65 人，行政人員 14 人，專任輔導教師 2 人，校警 2 人，技工 1 人，工友 2 人，總計 87 人，較上年度減列 8 人。

(二) 基金來源、用途及餘絀各科目增減原因之分析：

1. 服務收入本年度預算數 20,000 元，較上年度預算數 20,000 元，無增減。

2. 財產處分收入本年度預算數 35,000 元，較上年度預算數 35,000 元，無增減。

3. 其他財產收入本年度預算數 166,000 元，較上年度預算數 166,000 元，無增減。

4. 市庫撥款收入本年度預算數 137,098,237 元，較上年度預算數 155,817,776 元，依業務需要核實減列 18,719,539 元。

5. 受贈收入本年度預算數 5,000 元，較上年度預算數 5,000 元，無增減。

6. 雜項收入本年度預算數 148,400 元，較上年度預算數 148,400 元，無增減。

7. 用人費用本年度預算數 133,879,599 元，較上年度預算數 137,504,440 元，依業務需要核實減列 3,624,841 元。

8. 服務費用本年度預算數 3,581,672 元，較上年度預算數 3,679,258 元，依業務需要核實減列 97,586 元。

9. 材料及用品費本年度預算數 1,843,747 元，較上年度預算數 1,657,120 元，依業務需要核實增列 186,627 元。

臺北市地方教育發展基金－臺北市立木柵國民中學

業務計畫及預算概要

中華民國 107 年度

10.租金、償債與利息本年度預算數 4,800 元，較上年度預算數 4,800 元，無增減。

11.購建固定資產、無形資產及非理財目的之長期投資本年度預算數 4,615,587 元，較上年度預算數 15,709,151 元，依業務需要核實減列 11,093,564 元。

12.會費、捐助、補助、分攤、照護、救濟與交流活動費本年度預算數 2,545,000 元，較上年度預算數 2,591,000 元，依業務需要核實減列 46,000 元。

13.其他本年度預算數 135,600 元，較上年度預算數 140,000 元，依業務需要核實減列 4,400 元。

二、106 學年度第 2 學期核定普通班 25 班、身心障礙資源班 2 班、學習障礙資源班 1 班，共計 28 班，預定招收學生人數 600 人，補習學校預定招收 3 班，預定招收學生人數 35 人。107 學年度第 1 學期預估普通班 25 班、身心障礙資源班 2 班、學習障礙資源班 1 班，共計 28 班，預定招收學生人數 600 人，補習學校預定招收 3 班，預定招收學生人數 35 人。

三、其他有關說明：無

臺北市地方教育發展基金－臺北市立木柵國民中學

40501271-9

基金來源、用途及餘絀預計表

中華民國107年度

單位：新臺幣元

前年度決算數	科 目		本年度預算數	上年度預算數	比較增減(－)
	編 號	名 稱			
166,849,797	4	基金來源	137,472,637	156,192,176	-18,719,539
8,000	43	勞務收入	20,000	20,000	
8,000	431	服務收入	20,000	20,000	
245,262	45	財產收入	201,000	201,000	
62,520	451	財產處分收入	35,000	35,000	
182,742	45Y	其他財產收入	166,000	166,000	
166,436,773	46	政府撥入收入	137,098,237	155,817,776	-18,719,539
162,502,489	462	市庫撥款收入	137,098,237	155,817,776	-18,719,539
3,934,284	46Y	政府其他撥入收入			
5,520	4S	教學收入			
5,520	4S1	學雜費收入			
154,242	4Y	其他收入	153,400	153,400	
7,945	4YO	受贈收入	5,000	5,000	
146,297	4YY	雜項收入	148,400	148,400	
162,762,061	5	基金用途	146,606,005	161,285,769	-14,679,764
123,434,438	53	國民教育計畫	121,115,575	122,865,840	-1,750,265
20,556,386	5L	一般行政管理計畫	20,874,843	22,710,778	-1,835,935

臺北市地方教育發展基金－臺北市立木柵國民中學

基金來源、用途及餘絀預計表

中華民國107年度

單位：新臺幣元

前年度決算數	科 目		本年度預算數	上年度預算數	比較增減（－）
	編 號	名 稱			
18,771,237	5M	建築及設備計畫	4,615,587	15,709,151	-11,093,564
4,087,736	6	本期賸餘(短絀-)	-9,133,368	-5,093,593	-4,039,775
13,579,657	71	期初基金餘額	12,573,800	6,889,067	5,684,733
17,667,393	73	期末基金餘額	3,440,432	1,795,474	1,644,958

臺北市地方教育發展基金－臺北市立木柵國民中學

40501271-11

現金流量預計表

中華民國107年度

單位：新臺幣元

項 目		本年度預算數	說 明
編 號	名 稱		
81	業務活動之現金流量		
811	本期賸餘(短絀－)	-9,133,368	
813	業務活動之淨現金流入(流出－)	-9,133,368	
82	其他活動之現金流量		
82Z	其他活動之淨現金流入(流出－)		
83	現金及約當現金之淨增(淨減－)	-9,133,368	
84	期初現金及約當現金	22,022,188	
85	期末現金及約當現金	12,888,820	

註：本表係採現金及約當現金基礎，包括現金及自投資日起3個月內到期或清償之債權證券。

臺北市地方教育發展基金－臺北市立木柵國民中學

40501271-13

基金來源－服務收入明細表

中華民國107年度

單位：新臺幣元

前年度決算數	上年度預算數	科 目		本 年 度 預 算 數				說 明
		編 號	名 稱	單 位	數 量	單 價	金 額	
8,000	20,000		合計				20,000	較上年度預算數20,000元，無增減。 教師甄選報名費收入(收支對列)。
8,000	20,000	431	服務收入				20,000	
				人	40	500	20,000	

臺北市地方教育發展基金－臺北市立木柵國民中學

基金來源－財產處分收入明細表

中華民國107年度

單位：新臺幣元

前年度決算數	上年度預算數	科 目		本 年 度 預 算 數				說 明
		編 號	名 稱	單 位	數 量	單 價	金 額	
62,520	35,000		合計				35,000	
62,520	35,000	451	財產處分收入	年	1	35,000	35,000	較上年度預算數35,000元，無增減。 報廢財產變賣收入。

臺北市地方教育發展基金－臺北市立木柵國民中學

40501271-15

基金來源－其他財產收入明細表

中華民國107年度

單位：新臺幣元

前年度決算數	上年度預算數	科 目		本 年 度 預 算 數				說 明
		編 號	名 稱	單 位	數 量	單 價	金 額	
182,742	166,000		合計				166,000	
182,742	166,000	45Y	其他財產收入				166,000	較上年度預算數166,000元，無增減。
				年	1	16,000	16,000	員生消費合作社房地使用費。
				年	1	150,000	150,000	校園開放場地使用費(收支對列)。

臺北市地方教育發展基金－臺北市立木柵國民中學

基金來源－市庫撥款收入明細表

中華民國107年度

單位：新臺幣元

前年度決算數	上年度預算數	科 目		本 年 度 預 算 數				說 明
		編 號	名 稱	單 位	數 量	單 價	金 額	
162,502,489	155,817,776		合計				137,098,237	
162,502,489	155,817,776	462	市庫撥款收入	年	1	137,098,237	137,098,237	較上年度預算數155,817,776元，減少18,719,539元。市府補助款。
							137,098,237	

臺北市地方教育發展基金－臺北市立木柵國民中學

40501271-17

基金來源－受贈收入明細表

中華民國107年度

單位：新臺幣元

前年度決算數	上年度預算數	科 目		本 年 度 預 算 數				說 明
		編 號	名 稱	單 位	數 量	單 價	金 額	
7,945	5,000		合計				5,000	
7,945	5,000	4YO	受贈收入	年	1	5,000	5,000	較上年度預算數5,000元，無增減。 捐贈本校教育儲蓄戶等。

臺北市地方教育發展基金－臺北市立木柵國民中學

基金來源－雜項收入明細表

中華民國107年度

單位：新臺幣元

前年度決算數	上年度預算數	科 目		本 年 度 預 算 數				說 明
		編 號	名 稱	單 位	數 量	單 價	金 額	
146,297	148,400		合計				148,400	
146,297	148,400	4YY	雜項收入				148,400	較上年度預算數148,400元，無增減。
				年	1	7,000	7,000	數位學生證補卡費收入等。
				年	1	5,000	5,000	影印卡加值費收入等。
				年	1	8,000	8,000	圖說工本費收入等。
				年	1	5,000	5,000	公物破壞賠償金收入等。
				年	1	123,400	123,400	其他雜項收入等。

臺北市地方教育發展基金－臺北市立木柵國民中學

40501271-19

基金用途－國民教育計畫明細表

中華民國107年度

單位：新臺幣元

前年度決算數	上年度預算數	科 目		本年度預算數				說 明
		編 號	名 稱	單位	數量	單價	金額	
123,434,438	122,865,840		合 計				121,115,575	
116,993,830	115,888,722	1	用人費用				114,134,376	
55,289,964	52,860,000	11	正式員額薪資				51,588,000	較上年度預算數52,860,000元，減少1,272,000元。
55,289,964	52,860,000	113	職員薪金	年	1	47,544,000	51,588,000	教職員61人薪金(詳用人費用彙計表)(含教育部補助導師費300,000元及專任輔導教師1,280,000元)。
				年	1	4,044,000	4,044,000	特教教職員6人薪金(詳用人費用彙計表)。
5,166,045	2,117,280	12	聘僱及兼職人員薪資				4,176,480	較上年度預算數2,117,280元，增加2,059,200元。
5,166,045	2,117,280	124	兼職人員酬金	人、月	2x12	3,000	72,000	兼任補校行政人員(校長、總務)工作補助費。
				人、月	4x12	2,500	120,000	兼任補校行政人員(人事、會計及幹事2人)工作補助費。
				節、週	72x44	360	1,140,480	補校教師授課鐘點費。
				節	120	360	43,200	兼任補校行政人員(組長)工作補助費。
				年	1	169,920	169,920	補助調整授課鐘點費之外聘教師

臺北市地方教育發展基金－臺北市立木柵國民中學

基金用途－國民教育計畫明細表

中華民國107年度

單位：新臺幣元

前年度決算數	上年度預算數	科 目		本年度預算數				說 明
		編 號	名 稱	單 位	數 量	單 價	金 額	
				人、節、週	59x2x40	360	1,699,200	勞、健保及勞退費用(由教育局移列之教育部補助款)。
				節	1,760	360	633,600	補助調整教師授課鐘點費(由教育局移列之教育部補助款)。
				班、月	3x12	3,000	108,000	教師代課鐘點費，本校編制教師總人數67人，按9分之1計，編列8人，每人220節，總節數8人x220節=1,760節。
				人、節、週	6x2x40	360	172,800	教師兼補校導師費(含教育部補助36,000元)。
				年	1	17,280	17,280	補助調整授課特教教師鐘點費(由教育局移列之教育部補助款)。
439,343	648,736	13	超時工作報酬				17,280	補助調整授課鐘點費之外聘教師勞、健保及勞退費用(由教育局移列之教育部補助款)。
							721,670	較上年度預算數648,736元，增加72,934元。
439,343	648,736	131	加班費				721,670	
				年	1	554,129	554,129	不休假出勤加班費。
				年	1	6,660	6,660	補習學校教職員趕辦業務、活動等加班費(班級業務費)。

臺北市地方教育發展基金－臺北市立木柵國民中學

40501271-21

基金用途－國民教育計畫明細表

中華民國107年度

單位：新臺幣元

前年度決算數	上年度預算數	科 目		本年度預算數				說 明
		編 號	名 稱	單位	數量	單價	金額	
				年	1	66,970	66,970	教職員趕辦業務、活動等加班費(班級業務費)。
				年	1	85,401	85,401	不休假出勤加班費。
				年	1	3,330	3,330	身心障礙資源班教師超時加班費(班級業務費)。
				年	1	1,480	1,480	國中人權、法治、品德教育活動工作人員加班費。
				年	1	3,700	3,700	教師甄選工作人員逾時加班費(收支對列)。
12,164,821	12,335,500	15	獎金				12,158,500	較上年度預算數12,335,500元，減少177,000元。
5,274,944	5,763,000	151	考績獎金				5,815,000	
				年	1	5,478,000	5,478,000	依考績法規定核發之獎金。
				年	1	337,000	337,000	依考績法規定核發之獎金。
6,889,877	6,572,500	152	年終獎金				6,343,500	
				年	1	5,943,000	5,943,000	依規定於年節加發之獎金。
				年	1	400,500	400,500	依規定於年節加發之獎金。
36,426,701	39,908,360	16	退休及卹償金				38,914,556	較上年度預算數39,908,360元，減少993,804元。
35,006,701	39,908,360	161	職員退休及離職金				38,914,556	
				年	1	4,045,392	4,045,392	提撥退撫基金。

臺北市地方教育發展基金－臺北市立木柵國民中學

基金用途－國民教育計畫明細表

中華民國107年度

單位：新臺幣元

前年度決算數	上年度預算數	科 目		本年度預算數				說 明
		編 號	名 稱	單位	數量	單價	金額	
				年	1	321,984	321,984	提撥退撫基金。
				年	1	1,113,000	1,113,000	職工*1人退休一次退休金(新增)。
				年	1	33,399,180	33,399,180	退休人員月退休金，81人x33,170元x12月=32,241,240元；退休遺族月撫慰金，7人x13,785元x12月=1,157,940元；合計33,399,180元。
				年	1	35,000	35,000	退休人員年終慰問金。
1,420,000		162	工員退休及離職金					
7,506,956	8,018,846	18	福利費				6,575,170	較上年度預算數8,018,846元，減少1,443,676元。
5,442,306	4,727,976	181	分擔員工保險費				4,333,800	
				年	1	4,001,580	4,001,580	分擔公保、勞保、健保費。
				年	1	332,220	332,220	分擔公保、勞保、健保費。
157,000	326,500	183	傷病醫藥費				326,500	
				人	11	3,500	38,500	教職員健康檢查補助費。
				人	18	16,000	288,000	教職員健康檢查補助費。
583,848	680,400	187	員工通勤交通費				648,900	
				人、月、段	35x10x2	630	441,000	員工上下班交通費。
				人、月、段	26x10x1	630	163,800	員工上下班交通費。

臺北市地方教育發展基金－臺北市立木柵國民中學

40501271-23

基金用途－國民教育計畫明細表

中華民國107年度

單位：新臺幣元

前年度決算數	上年度預算數	科 目		本年度預算數				說 明		
		編 號	名 稱	單位	數量	單價	金額			
1,323,802	2,283,970	18Y	其他福利費	人、月、段	1x10x2	630	12,600	員工上下班交通費。		
				人、月、段	5x10x1	630	31,500	員工上下班交通費。		
									1,265,970	
				年	1	256,000	256,000	休假旅遊補助費。		
				年	1	48,000	48,000	休假旅遊補助費。		
				人、年	6x1	6,000	36,000	退休人員三節慰問金。		
				年	1	121,720	121,720	結婚補助(30,430元x2月x2人)。		
				年	1	354,250	354,250	喪葬補助(35,425元x5月x2人)。		
			1	450,000	450,000	子女教育補助費。				
2,700,225	2,962,258	2	服務費用				2,819,672			
874,393	1,141,104	21	水電費				1,102,644	較上年度預算數1,141,104元，減少38,460元。		
767,036	1,016,900	212	工作場所電費				978,440			
				年	1	918,440	918,440	班級電費。		
				年	1	60,000	60,000	校園開放場地電費(收支對列)。		
107,357	124,204	214	工作場所水費				124,204			
				年	1	114,204	114,204	班級水費。		
				年	1	10,000	10,000	校園開放場地水費(收支對列)。		
91,017	81,310	22	郵電費				70,510	較上年度預算數81,310元，減少10,800元。		
9,919	3,410	221	郵費				3,410			

臺北市地方教育發展基金－臺北市立木柵國民中學

基金用途－國民教育計畫明細表

中華民國107年度

單位：新臺幣元

前年度決算數	上年度預算數	科 目		本年度預算數				說 明
		編 號	名 稱	單位	數量	單價	金額	
81,098	77,900	222	電話費	學期	2	1,705	3,410	寄發通知單、調查表、其他郵件等郵資(班級業務費)。
				學期	2	28,800	57,600	電話費(班級業務費)。
				年	1	9,500	9,500	校園開放場地電話費(收支對列)。
73,926	83,730	23	旅運費				77,530	較上年度預算數83,730元，減少6,200元。
60,911	79,080	231	國內旅費				74,430	
				人、天	12x3	1,550	55,800	校外教學隨隊人員出差旅費。
				年	1	9,300	9,300	因公市外出差旅費。
				年	1	930	930	補習學校教職員外勤洽辦公務或辦理活動等短程車資(班級業務費)。
				年	1	6,930	6,930	教職員外勤洽辦公務或辦理活動等短程車資(班級業務費)。
			年	1	1,470	1,470	身心障礙資源班教師外勤洽辦公務或辦理活動等短程車資(班級業務費)。	
5,015	4,650	236	貨物運費				3,100	
				學期	2	1,550	3,100	各種體育活動、露營、展覽等物

臺北市地方教育發展基金－臺北市立木柵國民中學

40501271-25

基金用途－國民教育計畫明細表

中華民國107年度

單位：新臺幣元

前年度決算數	上年度預算數	科目		本年度預算數				說明
		編號	名稱	單位	數量	單價	金額	
8,000		23Y	其他旅運費					品搬運費。
186,207	255,930	24	印刷裝訂與廣告費				226,900	較上年度預算數255,930元，減少29,030元。
186,207	255,930	241	印刷及裝訂費				226,900	
				班、年	3x1	5,890	17,670	補習學校用表冊、獎狀等(班級材料費)。
				年	1	59,430	59,430	印製教學用表冊、獎狀等(班級材料費)。
				年	1	101,000	101,000	活化教學用印刷費等。
				年	1	29,600	29,600	教師專業成長專題暨相關文件印刷費。
				年	1	19,200	19,200	辦理輔導活動印刷費。
428,985	842,000	25	修理保養及保固費				790,400	較上年度預算數842,000元，減少51,600元。
167,008	386,000	252	一般房屋修護費				350,750	
				班、年	3x1	12,000	36,000	補習學校校舍修繕費用。
				班、年	19x1	11,000	209,000	校舍修繕費用。
				班、年	6x1	17,625	105,750	校舍修繕費用。
116,094	214,000	255	機械及設備修護費				212,400	
				班、年	19x1	10,000	190,000	教學用機械設備等器材養護費。

臺北市地方教育發展基金－臺北市立木柵國民中學

基金用途－國民教育計畫明細表

中華民國107年度

單位：新臺幣元

前年度決算數	上年度預算數	科 目		本年度預算數				說 明
		編 號	名 稱	單 位	數 量	單 價	金 額	
				年	1	22,400	22,400	電腦設備維護費(電腦專案計畫)。
9,620		256	交通及運輸設備修護費					
136,263	242,000	257	什項設備修護費				227,250	
				班、年	19x1	7,000	133,000	黑板及其他教學器材等養護費。
				班、年	3x1	4,000	12,000	補習學校黑板及其他教學器材等養護費。
				班、年	6x1	7,375	44,250	黑板及其他教學器材等養護費。
				年	1	38,000	38,000	校園開放場地器材等維護費(收支對列)。
582,809	163,584	27	一般服務費				152,288	較上年度預算數163,584元，減少11,296元。
20,007	19,584	276	佣金、匯費、經理費及手續費				18,288	
				人、學期	28x2	18	1,008	補習學校委託超商代收學雜費手續費。
				人、學期	480x2	18	17,280	委託超商代收學雜費手續費。
436,819		27D	計時與計件人員酬金					
125,983	144,000	27F	體育活動費				134,000	
				人、年	61x1	2,000	122,000	文康活動費，本校編列教職員61

臺北市地方教育發展基金－臺北市立木柵國民中學

40501271-27

基金用途－國民教育計畫明細表

中華民國107年度

單位：新臺幣元

前年度決算數	上年度預算數	科 目		本年度預算數				說 明
		編 號	名 稱	單位	數量	單價	金額	
462,888	394,600	28	專業服務費	人、年	6x1	2,000	12,000	人，每人編列2,000元。
340,068	218,400	285	講課鐘點、稿費、出席審查及查詢費				399,400	文康活動費，本校編列教職員6人，每人編列2,000元。 較上年度預算數394,600元，增加4,800元。
				節	36	1,600	57,600	分組活動外聘鐘點費。
				班、月	2x12	600	14,400	身心障礙資源班教材編輯費。
				節	2	1,600	3,200	特教宣導研習講座鐘點費(班級業務費)。
				節	20	1,600	32,000	活化教學外聘鐘點費。
				節	60	500	30,000	課後社團活動授課鐘點費。
				節	9	1,600	14,400	推展性別平等教育。
				節	1	1,600	1,600	小田園教育體驗實習計畫(由教育局移列)。
				節	8	1,600	12,800	教師專業成長研習外聘教師鐘點費。
				節	8	800	6,400	教師專業成長研習內聘教師鐘點費。
				小時	2	1,600	3,200	國中適性入學宣導講師鐘點費(含教育部補助2,000元)(新增)。

臺北市地方教育發展基金－臺北市立木柵國民中學

基金用途－國民教育計畫明細表

中華民國107年度

單位：新臺幣元

前年度決算數	上年度預算數	科 目		本年度預算數				說 明
		編 號	名 稱	單位	數量	單價	金額	
				人次	4	2,000	8,000	辦理輔導活動專家學者出席費。
				節	4	1,600	6,400	辦理相關輔導活動宣導鐘點費。
				節	6	1,000	6,000	童軍活動外聘教師鐘點費。
				節	40	500	20,000	籃球營授課鐘點費。
				節	9	1,600	14,400	國中人權、法治、品德教育活動 外聘授課講師費。
				節	3	800	2,400	辦理技職教育、免試及十二年國 教校園宣導內聘鐘點費。
14,800	3,600	287	委託檢驗(定)試驗認 證費				8,400	
				臺、年	7x1	1,200	8,400	飲水機水質檢驗費。
	11,000	289	試務甄選費				11,000	
				年	1	11,000	11,000	教師甄選試務費用(收支對列)。
23,772		28A	電子計算機軟體服務 費					
84,248	161,600	28Y	其他				147,200	
				班、年	16x1	7,200	115,200	游泳池水電清潔維護費。
				年	1	32,000	32,000	校園開放場地安全人力保全費(收支對列)。
1,134,337	1,280,060	3	材料及用品費				1,477,127	
423,478	542,000	31	使用材料費				343,600	較上年度預算數542,000元，減

臺北市地方教育發展基金－臺北市立木柵國民中學

基金用途－國民教育計畫明細表

中華民國107年度

單位：新臺幣元

前年度決算數	上年度預算數	科 目		本年度預算數				說 明
		編 號	名 稱	單位	數量	單價	金額	
65,576	69,100	322	報章什誌	批	1	2,100	2,100	教師甄選文具用品等(收支對列)。 。
				班、年	25x1	1,400	35,000	
62,000	10,000	323	農業與園藝用品及環境美化費	年	1	32,057	32,057	圖書(由班級設備費移列)。
				學期	2	5,000	10,000	體育、軍國樂團等社團制服(班級業務費)。
20,614	5,000	328	醫療用品(非醫療院所使用)	年	1	15,000	15,000	健康中心藥品。
562,669	651,860	32Y	其他	班、年	3x1	7,020	21,060	補習學校教學用材料費等(班級材料費)。
				班、年	25x1	1,000	25,000	教學消毒藥水及衛生清潔用品等(班級材料費)。
				班、年	25x1	8,000	200,000	教學用實驗器材及各科材料等(班級材料費)。

臺北市地方教育發展基金－臺北市立木柵國民中學

40501271-31

基金用途－國民教育計畫明細表

中華民國107年度

單位：新臺幣元

前年度決算數	上年度預算數	科 目		本年度預算數				說 明
		編 號	名 稱	單位	數量	單價	金額	
				班、年	25x1	540	13,500	垃圾袋費用及衛生紙等(班級業務費)。
				人次	30	80	2,400	補習學校辦理活動及教職員外勤洽辦公務逾時誤餐費用(班級業務費)。
				人次	355	80	28,400	辦理各項活動及會議或教職員外勤洽辦公務等逾時誤餐費用(班級業務費)。
				年	1	40,000	40,000	補校教科書(由教育局移列)。
				人、年	190x1	1,300	247,000	中低收入戶學生用教科書(由教育局移列)。
				班、年	2x1	7,320	14,640	身心障礙資源班教學材料費(班級材料費)。
				人次	80	80	6,400	辦理特教相關會議活動及身心障礙資源班教師外勤逾時誤餐費用(班級業務費)。
				年	1	56,000	56,000	電腦耗材(電腦專案計畫)。
				年	1	15,000	15,000	比賽用錦標、獎牌及獎品等。
				年	1	53,400	53,400	運動器材、比賽號碼衣及運動會場地佈置等雜支。
				人次	25	80	2,000	辦理運動會活動逾時誤餐費用。
				年	1	147,000	147,000	活化教學用耗材及雜支等。

臺北市地方教育發展基金－臺北市立木柵國民中學

基金用途－國民教育計畫明細表

中華民國107年度

單位：新臺幣元

前年度決算數	上年度預算數	科 目		本年度預算數				說 明
		編 號	名 稱	單位	數量	單價	金額	
				批	1	5,600	5,600	推展性別平等教育。
				年	1	88,400	88,400	小田園教育體驗實習計畫(由教育局移列)。
				批	1	1,200	1,200	教師專業成長研習用雜支等。
				年	1	17,850	17,850	國中生涯發展教育材料費(新增)。
				式	1	16,400	16,400	輔導適性評量測驗等費用。
				批	1	1,600	1,600	童軍活動材料費等。
				團	2	8,000	16,000	童軍教育用帳篷、炊具、木棍等工具。
				顆	20	400	8,000	籃球營使用籃球等。
				批	1	2,000	2,000	籃球營場地佈置及其他雜支等。
				人次	30	80	2,400	辦理童軍活動逾時誤餐費用。
				批	1	3,720	3,720	國中人權、法治、品德教育活動材料等。
				人次	5	80	400	辦理國中人權、法治、品德教育活動逾時誤餐費用。
				人次	40	80	3,200	辦理教師甄選工作逾時誤餐費用(收支對列)。
4,800	4,800	4	租金、償債與利息				4,800	
4,800	4,800	45	什項設備租金				4,800	較上年度預算數4,800元，無增

臺北市地方教育發展基金－臺北市立木柵國民中學

40501271-33

基金用途－國民教育計畫明細表

中華民國107年度

單位：新臺幣元

前年度決算數	上年度預算數	科 目		本年度預算數				說 明
		編 號	名 稱	單位	數量	單價	金額	
4,800	4,800	451	什項設備租金	月	12	400	4,800	減。
2,318,933	2,590,000	7	會費、捐助、補助、分攤、 照護、救濟與交流活動 費				4,800	電錶月租費(班級業務費)。
61,000	60,000	72	捐助、補助與獎助				2,544,000	
61,000	60,000	726	獎助學員生給與	人	1	10,000	66,000	較上年度預算數60,000元，增加 6,000元。
				班、學期	28x2	1,000	10,000	教育關懷獎每校推薦1名學生獎 助金(由教育局移列)。
2,257,933	2,530,000	74	補貼(償)、獎勵、慰問 、照護與救濟				56,000	優秀學生獎學金(每班2名每名 500元)。
10,000		747	慰問金、照護及濟助 金				2,478,000	較上年度預算數2,530,000元，減 少52,000元。
2,247,933	2,530,000	74Y	其他	人、週、次	500x42x1	8	2,478,000	
				人、日	210x200	55	168,000	補助學校午餐使用有機蔬菜或有 機米計畫(新增)。
							2,310,000	清寒學生餐費補助。

臺北市地方教育發展基金－臺北市立木柵國民中學

基金用途－國民教育計畫明細表

中華民國107年度

單位：新臺幣元

前年度決算數	上年度預算數	科 目		本年度預算數				說 明
		編 號	名 稱	單位	數量	單價	金額	
282,313	140,000	9	其他				135,600	
282,313	140,000	91	其他支出				135,600	較上年度預算數140,000元，減少4,400元。
282,313	140,000	91Y	其他				135,600	
				年	1	75,600	75,600	導護費。
				人、學期	600x2	50	60,000	班級自治費。

臺北市地方教育發展基金－臺北市立木柵國民中學

40501271-35

基金用途－一般行政管理計畫明細表

中華民國107年度

單位：新臺幣元

前年度決算數	上年度預算數	科 目		本年度預算數				說 明
		編 號	名 稱	單 位	數 量	單 價	金 額	
20,556,386	22,710,778		合 計				20,874,843	
19,744,633	21,615,718	1	用人費用				19,745,223	
13,072,955	14,184,000	11	正式員額薪資				12,984,000	較上年度預算數14,184,000元，減少1,200,000元。
10,771,475	11,328,000	113	職員薪金	年	1	10,848,000	10,848,000	教職員15人薪金(詳用人費用彙計表)。
1,143,240	1,824,000	114	工員工資	年	1	1,104,000	1,104,000	工員5人工資(詳用人費用彙計表)。
1,158,240	1,032,000	115	警餉	年	1	1,032,000	1,032,000	校警2人薪金(詳用人費用彙計表)。
518,424	630,402	13	超時工作報酬				660,135	較上年度預算數630,402元，增加29,733元。
518,424	630,402	131	加班費	年	1	660,135	660,135	不休假出勤加班費。
3,175,721	3,755,000	15	獎金				3,405,000	較上年度預算數3,755,000元，減少350,000元。
1,433,444	1,982,000	151	考績獎金	年	1	1,782,000	1,782,000	依考績法規定核發之獎金。

臺北市地方教育發展基金－臺北市立木柵國民中學

基金用途－一般行政管理計畫明細表

中華民國107年度

單位：新臺幣元

前年度決算數	上年度預算數	科 目		本年度預算數				說 明
		編 號	名 稱	單 位	數 量	單 價	金 額	
1,742,277	1,773,000	152	年終獎金	年	1	1,623,000	1,623,000	依規定於年節加發之獎金。
1,231,271	1,127,472	16	退休及卹償金				1,112,496	較上年度預算數1,127,472元，減少14,976元。
1,059,779	1,036,272	161	職員退休及離職金	年	1	1,024,176	1,024,176	提撥退撫基金。
171,492	91,200	162	工員退休及離職金	年	1	88,320	88,320	提撥勞工退休準備金。
1,746,262	1,918,844	18	福利費				1,583,592	較上年度預算數1,918,844元，減少335,252元。
1,245,395	1,354,284	181	分擔員工保險費	年	1	1,169,712	1,169,712	分擔公保、勞保、健保費。
165,840	196,560	187	員工通勤交通費	人、月、段	3x12x2	630	45,360	員工上下班交通費。
				人、月、段	17x12x1	630	128,520	員工上下班交通費。
335,027	368,000	18Y	其他福利費	年	1	240,000	240,000	休假旅遊補助費。
516,107	717,000	2	服務費用				762,000	
8,869	19,000	22	郵電費				20,000	較上年度預算數19,000元，增加1,000元。
8,869	19,000	222	電話費				20,000	

臺北市地方教育發展基金－臺北市立木柵國民中學

40501271-37

基金用途－一般行政管理計畫明細表

中華民國107年度

單位：新臺幣元

前年度決算數	上年度預算數	科 目		本年度預算數				說 明
		編 號	名 稱	單 位	數 量	單 價	金 額	
55,000	166,000	27	一般服務費	年	1	20,000	20,000	校園安全保全專線電話費用等。 較上年度預算數166,000元，減少6,000元。
							160,000	
13,000	120,000	279	外包費	人、年	3x1	40,000	120,000	消化超額職工(技工、工友)業務外包費。
42,000	46,000	27F	體育活動費	人、年	20x1	2,000	40,000	文康活動費，本校編列教職員15人，工員3人，校警2人，合計20人，每人編列2,000元。
380,238	460,000	28	專業服務費				510,000	較上年度預算數460,000元，增加50,000元。
16,000		287	委託檢驗(定)試驗認證費					
364,238	460,000	28Y	其他				510,000	
				年	1	100,000	100,000	校園安全機械定點等保全費用。
				年	1	410,000	410,000	校園安全機動巡邏等保全費用。
72,000	72,000	29	公共關係費				72,000	較上年度預算數72,000元，無增減。
72,000	72,000	291	公共關係費	月	12	6,000	72,000	校長特別費。

臺北市地方教育發展基金－臺北市立木柵國民中學

基金用途－一般行政管理計畫明細表

中華民國107年度

單位：新臺幣元

前年度決算數	上年度預算數	科 目		本年度預算數				說 明
		編 號	名 稱	單 位	數 量	單 價	金 額	
294,646	377,060	3	材料及用品費				366,620	較上年度預算數377,060元，減少10,440元。
294,646	377,060	32	用品消耗				366,620	
283,826	371,060	321	辦公(事務)用品				351,620	
				年	1	351,620	351,620	統籌業務費計算如下：普通班25班，1,290元x15班X12月=232,200元，810元X10班X12月=97,200元，補習學校3班，645元X3班X12月=23,220元，以上合計352,620元，除依實際需求移列會費1,000元外，其餘如列數。
10,820	6,000	325	服裝				15,000	
				人、雙	2x1	1,100	2,200	校警皮鞋。
				雙	2	100	200	校警襪子。
				人、年	2x1	300	600	校警服裝配備。
				人、套	2x1	1,500	3,000	校警夏服(成立第33年)。
				人、件	2x1	2,000	4,000	校警冬季大衣(4年1套)(新增)。
				人、套	2x1	2,500	5,000	校警冬服(2年1套)(新增)。
1,000	1,000	7	會費、捐助、補助、分攤、照護、救濟與交流活動費				1,000	

臺北市地方教育發展基金－臺北市立木柵國民中學

40501271-39

基金用途－一般行政管理計畫明細表

中華民國107年度

單位：新臺幣元

前年度決算數	上年度預算數	科 目		本年度預算數				說 明
		編 號	名 稱	單位	數量	單價	金額	
1,000	1,000	71	會費				1,000	較上年度預算數1,000元，無增減。
1,000	1,000	713	職業團體會費	人、年	1x1	1,000	1,000	護理師公會會費(統籌業務費)。

臺北市地方教育發展基金－臺北市立木柵國民中學

基金用途－建築及設備計畫明細表

中華民國107年度

單位：新臺幣元

前年度決算數	上年度預算數	科 目		本年度預算數				說 明
		編 號	名 稱	單位	數量	單價	金額	
18,771,237	15,709,151		合計				4,615,587	
18,771,237	15,709,151	5	購建固定資產、無形資產及非理財目的之長期投資				4,615,587	
1,171,359	2,879,000	51	購置固定資產				1,607,843	
1,171,359	2,879,000		一般建築及設備計畫				1,607,843	
61,211			學校其他準備金-其他					
20,055		514	購置機械及設備					
41,156		516	購置什項設備					
			網路電話閘道器設備				11,000	
		514	購置機械及設備				11,000	
				臺	1	11,000	11,000	汰舊換新網路電話閘道器設備。
222,660	320,000		班級設備				190,843	
	284,000	514	購置機械及設備				122,843	
				臺	1	122,843	122,843	汰舊換新油印機。

臺北市地方教育發展基金－臺北市立木柵國民中學

40501271-41

基金用途－建築及設備計畫明細表

中華民國107年度

單位：新臺幣元

前年度決算數	上年度預算數	科 目		本年度預算數				說 明
		編 號	名 稱	單位	數量	單價	金額	
		515	購置交通及運輸設備	臺	1	26,000	26,000	新購行動音箱。
222,660	36,000	516	購置什項設備	臺	1	18,000	18,000	汰舊換新冷氣機。
				臺	1	24,000	24,000	汰舊換新監視攝影主機。
656,000	636,000		資訊設備				1,406,000	
656,000	636,000	514	購置機械及設備	部	30	25,000	750,000	汰舊換新電腦教室個人電腦(電腦專案計畫)。
				部	16	25,000	400,000	汰舊換新個人電腦(電腦專案計畫)。
				臺	12	12,000	144,000	新購平板電腦(電腦專案計畫)。
				年	1	112,000	112,000	汰舊換新網路及資訊周邊設備(電腦專案計畫)。
231,488	1,923,000		校園設備					
139,000	1,923,000	514	購置機械及設備					
92,488		516	購置什項設備					

臺北市地方教育發展基金－臺北市立木柵國民中學

基金用途－建築及設備計畫明細表

中華民國107年度

單位：新臺幣元

前年度決算數	上年度預算數	科 目		本年度預算數				說 明
		編 號	名 稱	單位	數量	單價	金額	
	36,000	52	購置無形資產				36,000	
	36,000		一般建築及設備計畫				36,000	
	36,000		資訊設備				36,000	
	36,000	521	購置電腦軟體				36,000	
				年	1	36,000	36,000	電腦教學軟體費(電腦專案計畫)。
17,599,878	12,794,151	58	遞延支出(臺北市地方教育發展基金及臺北市臺北都會區捷運固定資產重置基金專用)				2,971,744	
			一般建築及設備計畫				2,971,744	
			操場跑道整修工程				2,199,744	
		581	遞延修繕房屋建築支出				2,199,744	
							2,036,800	一、施工費
				平方公尺	1,000	1,840	1,840,000	人工跑道整修。
				公尺	40	2,420	96,800	截根牆施作。

臺北市地方教育發展基金－臺北市立木柵國民中學

40501271-43

基金用途－建築及設備計畫明細表

中華民國107年度

單位：新臺幣元

前年度決算數	上年度預算數	科 目		本年度預算數				說 明
		編 號	名 稱	單位	數量	單價	金額	
				公尺	50	2,000	100,000	施工圍籬。
				式	1	122,208	122,208	二、委託技術服務費(總包價法)。
				式	1	40,736	40,736	三、工程管理費(按施工費2%提列)。
			校園線路整理工程				324,000	
		581	遞延修繕房屋建築支出				324,000	
				式	1	300,000	300,000	一、施工費
				式	1	250,000	250,000	舊有線路拆除整理。
				式	1	50,000	50,000	系統測試檢測。
				式	1	18,000	18,000	二、委託技術服務費(總包價法)。
				式	1	6,000	6,000	三、工程管理費(按施工費2%編列)。
			校園骨幹網路更新				448,000	
		581	遞延修繕房屋建築支出				448,000	
				組	7	3,000	21,000	一、施工費
							21,000	光纖收容箱施作。

臺北市地方教育發展基金－臺北市立木柵國民中學

基金用途－建築及設備計畫明細表

中華民國107年度

單位：新臺幣元

前年度決算數	上年度預算數	科 目		本年度預算數				說 明
		編 號	名 稱	單位	數量	單價	金額	
17,599,878	12,794,151		校園整修工程	式	1	8,000	8,000	光纖短跳接線施作。
17,599,878	12,794,151	581	遞延修繕房屋建築支出	式	1	48,000	48,000	光纖熔接施作。
				式	1	371,000	371,000	線材熔接施作。

臺北市地方教育發展基金－臺北市立木柵國民中學

40501271-45

預計平衡表

中華民國107年12月31日

單位：新臺幣元

105年(前年)12月31日		科 目		107年12月31日		106年(上年)12月31日				比較 增減(-)
決 算 數		編 號	名 稱	預 計 數		預 計 數	調 整 數(±)	調 整 後 預 計 數		
金 額	%			金 額	%			金 額	%	
2,380,166,333	100.00		資產合計	2,365,939,372	100.00	2,201,493,220	173,579,520	2,375,072,740	100.00	-9,133,368
2,380,166,333	100.00	1	資產	2,365,939,372	100.00	2,201,493,220	173,579,520	2,375,072,740	100.00	-9,133,368
27,315,781	1.15	11	流動資產	13,088,820	0.55	3,314,305	18,907,883	22,222,188	0.94	-9,133,368
27,115,781	1.14	111	現金	12,888,820	0.54	3,114,305	18,907,883	22,022,188	0.93	-9,133,368
27,115,781	1.14	1112	銀行存款	12,888,820	0.54	3,114,305	18,907,883	22,022,188	0.93	-9,133,368
200,000	0.01	115	預付款項	200,000	0.01	200,000		200,000	0.01	
200,000	0.01	1154	預付費用	200,000	0.01	200,000		200,000	0.01	
4,734,401	0.20	12	投資、長期應收款項、貸墊款及準備金	4,734,401	0.20	3,014,636	1,719,765	4,734,401	0.19	
4,734,401	0.20	124	準備金	4,734,401	0.20	3,014,636	1,719,765	4,734,401	0.19	
4,222,938	0.18	1241	退休及離職準備金	4,222,938	0.18	2,441,962	1,780,976	4,222,938	0.18	
511,463	0.02	124Y	其他準備金	511,463	0.02	572,674	-61,211	511,463	0.01	
2,348,116,151	98.65	13	其他資產	2,348,116,151	99.25	2,195,164,279	152,951,872	2,348,116,151	98.87	
2,348,116,151	98.65	131	什項資產	2,348,116,151	99.25	2,195,164,279	152,951,872	2,348,116,151	98.87	
		1315	暫付及待結轉帳項			52,878	-52,878			
2,348,116,151	98.65	1316	代管資產	2,348,116,151	99.25	2,195,111,401	153,004,750	2,348,116,151	98.87	
2,380,166,333	100.00		負債及基金餘額合計	2,365,939,372	100.00	2,201,493,220	173,579,520	2,375,072,740	100.00	-9,133,368
2,362,498,940	99.26	2	負債	2,362,498,940	99.85	2,199,697,746	162,801,194	2,362,498,940	99.47	
7,985,063	0.34	21	流動負債	7,985,063	0.33	933,953	7,051,110	7,985,063	0.34	
7,959,498	0.33	212	應付款項	7,959,498	0.33	908,387	7,051,111	7,959,498	0.34	
1,940,256	0.07	2123	應付代收款	1,940,256	0.07	903,681	1,036,575	1,940,256	0.08	
119,457	0.01	2125	應付費用	119,457	0.01	4,706	114,751	119,457	0.01	
5,899,785	0.25	2129	應付工程款	5,899,785	0.25		5,899,785	5,899,785	0.25	
25,565	0.01	213	預收款項	25,565	0.00	25,566	-1	25,565	0.00	
25,565	0.01	2133	預收收入	25,565	0.00	25,566	-1	25,565	0.00	

臺北市地方教育發展基金－臺北市立木柵國民中學

預計平衡表

中華民國107年12月31日

單位：新臺幣元

105年(前年)12月31日		科 目		107年12月31日		106年(上年)12月31日				比較 增減(-)
決 算 數		編 號	名 稱	預 計 數		預 計 數	調 整 數(±)	調 整 後 預 計 數		
金 額	%			金 額	%			金 額	%	
2,354,513,877	98.92	22	其他負債	2,354,513,877	99.52	2,198,763,793	155,750,084	2,354,513,877	99.13	
2,354,513,877	98.92	221	什項負債	2,354,513,877	99.52	2,198,763,793	155,750,084	2,354,513,877	99.13	
2,174,288	0.09	2211	存入保證金	2,174,288	0.09	1,197,201	977,087	2,174,288	0.08	
4,222,938	0.18	2213	應付退休及離職金	4,222,938	0.18	2,441,962	1,780,976	4,222,938	0.18	
2,348,116,151	98.65	2214	應付代管資產	2,348,116,151	99.25	2,195,111,401	153,004,750	2,348,116,151	98.87	
500	0.00	2215	暫收及待結轉帳項	500	0.00	13,229	-12,729	500	0.00	
17,667,393	0.74	3	基金餘額	3,440,432	0.15	1,795,474	10,778,326	12,573,800	0.53	-9,133,368
17,667,393	0.74	31	基金餘額	3,440,432	0.15	1,795,474	10,778,326	12,573,800	0.53	-9,133,368
17,667,393	0.74	311	基金餘額	3,440,432	0.15	1,795,474	10,778,326	12,573,800	0.53	-9,133,368
17,667,393	0.74	3111	累積餘額	3,440,432	0.15	1,795,474	10,778,326	12,573,800	0.53	-9,133,368

註：1.信託代理與保證資產(負債)前年度決算數150,000元，上年度調整後預計數150,000元，本年度預計數150,000元。2.或有資產(負債)0元。3.本基金自93年度起，本固定項目分開原則，將屬長期固定帳項，包括固定資產7,871,798元、無形資產72,175元及長期債務0元等，另立帳類管理，未納入本表。

臺北市地方教育發展基金－臺北市立木柵國民中學

40501271-47

各項費用彙計表

中華民國107年度

單位：新臺幣元

前年度 決算數	上年度 預算數	計畫別	合計	國民教育計畫	一般行政管理計畫	建築及設備計畫	
		用途別科目					
162,762,061	161,285,769	合計	146,606,005	121,115,575	20,874,843	4,615,587	
136,738,463	137,504,440	用人費用	133,879,599	114,134,376	19,745,223		
68,362,919	67,044,000	正式員額薪資	64,572,000	51,588,000	12,984,000		
66,061,439	64,188,000	職員薪金	62,436,000	51,588,000	10,848,000		
1,143,240	1,824,000	工員工資	1,104,000		1,104,000		
1,158,240	1,032,000	警餉	1,032,000		1,032,000		
5,166,045	2,117,280	聘僱及兼職人員薪資	4,176,480	4,176,480			
5,166,045	2,117,280	兼職人員酬金	4,176,480	4,176,480			
957,767	1,279,138	超時工作報酬	1,381,805	721,670	660,135		
957,767	1,279,138	加班費	1,381,805	721,670	660,135		
15,340,542	16,090,500	獎金	15,563,500	12,158,500	3,405,000		
6,708,388	7,745,000	考績獎金	7,597,000	5,815,000	1,782,000		
8,632,154	8,345,500	年終獎金	7,966,500	6,343,500	1,623,000		
37,657,972	41,035,832	退休及卹償金	40,027,052	38,914,556	1,112,496		
36,066,480	40,944,632	職員退休及離職金	39,938,732	38,914,556	1,024,176		
1,591,492	91,200	工員退休及離職金	88,320		88,320		
9,253,218	9,937,690	福利費	8,158,762	6,575,170	1,583,592		
6,687,701	6,082,260	分擔員工保險費	5,503,512	4,333,800	1,169,712		

臺北市地方教育發展基金－臺北市立木柵國民中學

各項費用彙計表

中華民國107年度

單位：新臺幣元

前年度 決算數	上年度 預算數	計畫別		合計	國民教育計畫	一般行政管理計畫	建築及設備計畫
		用途別科目					
157,000	326,500	傷病醫藥費		326,500	326,500		
749,688	876,960	員工通勤交通費		822,780	648,900	173,880	
1,658,829	2,651,970	其他福利費		1,505,970	1,265,970	240,000	
3,216,332	3,679,258	服務費用		3,581,672	2,819,672	762,000	
874,393	1,141,104	水電費		1,102,644	1,102,644		
767,036	1,016,900	工作場所電費		978,440	978,440		
107,357	124,204	工作場所水費		124,204	124,204		
99,886	100,310	郵電費		90,510	70,510	20,000	
9,919	3,410	郵費		3,410	3,410		
89,967	96,900	電話費		87,100	67,100	20,000	
73,926	83,730	旅運費		77,530	77,530		
60,911	79,080	國內旅費		74,430	74,430		
5,015	4,650	貨物運費		3,100	3,100		
8,000		其他旅運費					
186,207	255,930	印刷裝訂與廣告費		226,900	226,900		
186,207	255,930	印刷及裝訂費		226,900	226,900		
428,985	842,000	修理保養及保固費		790,400	790,400		
167,008	386,000	一般房屋修護費		350,750	350,750		

臺北市地方教育發展基金－臺北市立木柵國民中學

40501271-49

各項費用彙計表

中華民國107年度

單位：新臺幣元

前年度 決算數	上年度 預算數	計畫別	合計	國民教育計畫	一般行政管理計畫	建築及設備計畫	
		用途別科目					
116,094	214,000	機械及設備修護費	212,400	212,400			
9,620		交通及運輸設備修護費					
136,263	242,000	什項設備修護費	227,250	227,250			
637,809	329,584	一般服務費	312,288	152,288	160,000		
20,007	19,584	佣金、匯費、經理費及手續費	18,288	18,288			
13,000	120,000	外包費	120,000		120,000		
436,819		計時與計件人員酬金					
167,983	190,000	體育活動費	174,000	134,000	40,000		
843,126	854,600	專業服務費	909,400	399,400	510,000		
340,068	218,400	講課鐘點、稿費、出席審查及查詢費	232,800	232,800			
30,800	3,600	委託檢驗(定)試驗認證費	8,400	8,400			
	11,000	試務甄選費	11,000	11,000			
23,772		電子計算機軟體服務費					
448,486	621,600	其他	657,200	147,200	510,000		
72,000	72,000	公共關係費	72,000		72,000		
72,000	72,000	公共關係費	72,000		72,000		
1,428,983	1,657,120	材料及用品費	1,843,747	1,477,127	366,620		
423,478	542,000	使用材料費	343,600	343,600			

臺北市地方教育發展基金－臺北市立木柵國民中學

各項費用彙計表

中華民國107年度

單位：新臺幣元

前年度 決算數	上年度 預算數	計畫別	合計	國民教育計畫	一般行政管理計畫	建築及設備計畫	
		用途別科目					
423,478	542,000	設備零件	343,600	343,600			
1,005,505	1,115,120	用品消耗	1,500,147	1,133,527	366,620		
283,826	373,160	辦公(事務)用品	354,520	2,900	351,620		
65,576	69,100	報章什誌	67,057	67,057			
62,000		農業與園藝用品及環境美化費					
10,820	16,000	服裝	25,000	10,000	15,000		
20,614	5,000	醫療用品(非醫療院所使用)	15,000	15,000			
562,669	651,860	其他	1,038,570	1,038,570			
4,800	4,800	租金、償債與利息	4,800	4,800			
4,800	4,800	什項設備租金	4,800	4,800			
4,800	4,800	什項設備租金	4,800	4,800			
18,771,237	15,709,151	購建固定資產、無形資產及非理財目的之長期投資	4,615,587			4,615,587	
1,171,359	2,879,000	購置固定資產	1,607,843			1,607,843	
815,055	2,843,000	購置機械及設備	1,539,843			1,539,843	
		購置交通及運輸設備	26,000			26,000	
356,304	36,000	購置什項設備	42,000			42,000	
	36,000	購置無形資產	36,000			36,000	

臺北市地方教育發展基金－臺北市立木柵國民中學

40501271-51

各項費用彙計表

中華民國107年度

單位：新臺幣元

前年度 決算數	上年度 預算數	計畫別 用途別科目	合計	計畫別			
				國民教育計畫	一般行政管理計畫	建築及設備計畫	
	36,000	購置電腦軟體	36,000			36,000	
17,599,878	12,794,151	遞延支出(臺北市地方教育發展基金及臺北市臺北都會區捷運固定資產重置基金專用)	2,971,744			2,971,744	
17,599,878	12,794,151	遞延修繕房屋建築支出	2,971,744			2,971,744	
2,319,933	2,591,000	會費、捐助、補助、分攤、照護、救濟與交流活動費	2,545,000	2,544,000	1,000		
1,000	1,000	會費	1,000		1,000		
1,000	1,000	職業團體會費	1,000		1,000		
61,000	60,000	捐助、補助與獎助	66,000	66,000			
61,000	60,000	獎助學員生給與	66,000	66,000			
2,257,933	2,530,000	補貼(償)、獎勵、慰問、照護與救濟	2,478,000	2,478,000			
10,000		慰問金、照護及濟助金					
2,247,933	2,530,000	其他	2,478,000	2,478,000			
282,313	140,000	其他	135,600	135,600			
282,313	140,000	其他支出	135,600	135,600			
282,313	140,000	其他	135,600	135,600			

臺北市地方教育發展基金－臺北市立木柵國民中學

員工人數彙計表

中華民國107年度

單位：人

計畫及項目	本年度預算數	上年度預算數	本年度增減數	增減原因
合計	87	95	-8	
國民教育計畫部分	67	72	-5	
正式職員	67	72	-5	
一般行政管理計畫部分	20	23	-3	
正式職員	17	18	-1	
正式工員	3	5	-2	

註：1.本表不包含臨時工員人數。

2.本表臨時職員係指奉准有案之約聘僱人員。

彙計表

107年度

單位：新臺幣元

其他獎金	退休及卹償金		資遣費	福 利 費					提繳費
	退休金	卹償金		分擔保險費	傷病醫藥費	提撥福利金	員工通勤交通費	其他福利費	
	40,027,052			5,503,512	326,500		822,780	1,505,970	
	38,914,556			4,333,800	326,500		648,900	1,265,970	
	38,914,556			4,333,800	326,500		648,900	1,265,970	
	1,112,496			1,169,712			173,880	240,000	

用人費用

中華民國

計畫及項目	合計	正式員額薪資	聘僱及兼職人員薪資	超時工作報酬	津貼	獎金		
						年終獎金	績效獎金	考績獎金
年終獎金	1,623,000					1,623,000		
職員退休及離職金	1,024,176							
工員退休及離職金	88,320							
分擔員工保險費	1,169,712							
員工通勤交通費	173,880							
其他福利費	240,000							

註：本表不包含臨時工員薪津。

彙計表

107年度

單位：新臺幣元

其他獎金	退休及卹償金		資遣費	福 利 費					提繳費
	退休金	卹償金		分擔保險費	傷病醫藥費	提撥福利金	員工通勤交通費	其他福利費	
	1,024,176			1,169,712			173,880		
	88,320							240,000	

臺北市地方教育發展基金－臺北市立木柵國民中學單位（或計畫）成本分析表

中華民國107年度

單位：新臺幣元

計畫別	單位	單位成本	數量	預算數	說明
合計				146,606,005	
國民教育計畫				121,115,575	
一般行政管理計畫				20,874,843	
建築及設備計畫				4,615,587	

臺北市地方教育發展基金－臺北市立木柵國民中學

40501271-59

5年來主要業務計畫分析表

中華民國107年度

單位：新臺幣元

年 度 及 項 目	單 位	數 量	單位成本或 平均利(費)率	金 額	說 明
(本)年度預算數				121,115,575	
國民教育計畫				121,115,575	
(上)年度預算數				122,865,840	
國民教育計畫				122,865,840	
(前)年度決算數				123,434,438	
國民教育計畫				123,434,438	
(104)年度決算數				124,361,543	
國民教育計畫				124,361,543	
(103)年度決算數				126,619,974	
國民教育計畫				126,619,974	

臺北市地方教育發展基金－臺北市立木柵國民中學

固定項目明細表

中華民國107年度

單位：新臺幣元

項 目	取得成本/ 舉債數	以前年度累計折舊(耗)/長期投資評價/ 未攤銷溢(折)價	本年度增加	本年度減少	本年度提列折舊(耗)/ 長期投資評價變動數 /攤銷數	期末餘額
資產	34,390,026	25,580,912	1,643,843		2,508,984	7,943,973
土地改良物	2,142,977	1,834,768			126,886	181,323
機械及設備	19,372,455	12,914,324	1,539,843		1,992,589	6,005,385
交通及運輸設備	2,758,585	1,967,031	26,000		140,236	677,318
什項設備	10,062,509	8,847,464	42,000		249,273	1,007,772
電腦軟體	53,500	17,325	36,000			72,175

註：自93年度起本固定項目分開原則，將屬長期固定帳項另立帳類管理。