

中華民國105年度 4-0501274

議會
審定

(自105年1月1日起至105年12月31日止)

臺北市政府教育局主管

臺北市地方教育發展基金－臺北市立景興國民中學

附屬單位預算之分預算

(特別收入基金)

主辦會計人員 章素真

機關長官 林志忠

臺北市地方教育發展基金－臺北市立景興國民中學

目次

中華民國105年度

一、財務摘要	第 1 頁
二、業務計畫及預算概要	第 3 - 8 頁
三、主要表	
(一) 基金來源、用途及餘絀預計表	第 9 - 10 頁
(二) 現金流量預計表	第 11 頁
四、附屬表	
(一) 基金來源－服務收入明細表	第 13 頁
(二) 基金來源－財產處分收入明細表	第 14 頁
(三) 基金來源－其他財產收入明細表	第 15 頁
(四) 基金來源－市庫撥款收入明細表	第 16 頁
(五) 基金來源－雜項收入明細表	第 17 頁
(六) 基金用途－國民教育計畫明細表	第 18 - 32 頁
(七) 基金用途－一般行政管理計畫明細表	第 33 - 37 頁
(八) 基金用途－建築及設備計畫明細表	第 38 - 45 頁
五、參考表	
(一) 預計平衡表	第 47 - 48 頁
(二) 各項費用彙計表	第 49 - 53 頁
(三) 員工人數彙計表	第 54 頁
(四) 用人費用彙計表	第 56 - 59 頁
(五) 聘用及約僱人員明細表	第 60 頁
(六) 單位(或計畫)成本分析表	第 61 頁
(七) 5年來主要業務計畫分析表	第 62 頁
(八) 固定項目明細表	第 63 頁

臺北市地方教育發展基金－臺北市立景興國民中學

40501274-1

財務摘要

中華民國105年度

單位：新臺幣元

項 目	本 年 度	上 年 度	比較增減(-)	%
經營成績：				
基金來源	232,747,925	235,871,564	-3,123,639	-1.32
基金用途	246,038,539	250,763,977	-4,725,438	-1.88
賸餘(短絀－)	-13,290,614	-14,892,413	1,601,799	--
餘絀情形：				
基金餘額	5,649,194	18,939,808	-13,290,614	-70.17
現金流量(註)：				
現金及約當現金之淨增(減－)	-13,290,614	-14,892,413	1,601,799	--

附註：現金流量係採現金及約當現金基礎，包括現金及自投資日起3個月內到期或清償之債權證券。

40501274-2

本 頁 空 白

業務計畫及預算概要

臺北市地方教育發展基金－臺北市立景興國民中學

業務計畫及預算概要

中華民國 105 年度

壹、基金概況

一、設立宗旨及願景：

(一) 本校遵照憲法第 158 及 160 條規定，教育文化應發展民族精神、自治精神，國民道德與健全體格、科學及生活智能，以培養青少年學七大學習領域及十大基本能力。

(二) 本校自 91 年度起依教育經費編列與管理法第 13 條規定設置「臺北市地方教育發展基金」，以促進教育健全發展，提昇教育經費運用績效。

二、組織概況（另附組織系統圖）：

本校設置校長 1 人，綜理全校校務，下設教務處、學生事務處、總務處、輔導室、會計室及人事室等單位，現編制教師 120 人、行政人員 20 人、專任輔導教師 2 人、專任專業輔導人員 1 人、校警 1 人、技工 1 人、工友 3 人、總計 149 人。

內部分層業務如下：

教務處：秉承校長之命，辦理全校教務事項。

教學組：掌理課程編排、課業考查、學藝競賽、教學研究、教師進修、差假、教師調代課及缺補課之查核等事項。

註冊組：掌理註冊、編班、轉學、學籍保管、各項獎助學金補助及成績考查等有關學籍事項。

設備組：掌理教科書編選、教學用具之管理、保管及出版學校刊物等事項。

資訊組：掌理電腦設備、區域網路之管理及保管等事項。

學生事務處：秉承校長之命，辦理全校學生事務事項。

訓育組：掌理訓育計畫之擬定及辦理各類訓育等活動。

體育組：掌理學生體育活動、體格鍛鍊等事項。

生教組：掌理學生日常生活常規，辦理交通導護各項事項。

衛生組：掌理健康檢查，個人及環境衛生檢查、保健等事項。

總務處：秉承校長之命，辦理全校總務事項。

事務組：掌理校舍、校具、財產、物品採購保管、工程發包、監工及驗收。

文書組：掌理文件收發登錄、撰擬繕校、典守學校印信、檔案保管、整理各項會議紀錄及校史等事項。

出納組：掌理現金、零用金、票據、契約之保管等收支事項，辦理員工薪津發放及各項扣繳單據證明等。

臺北市地方教育發展基金－臺北市立景興國民中學

業務計畫及預算概要

中華民國 105 年度

輔導室：秉承校長之命，辦理全校學生學習輔導、生活輔導、生涯輔導等事項。

輔導組：掌理學生個案輔導、學習輔導、生活輔導、性別平等教育、家庭教育、教師輔導知能研習等事項。

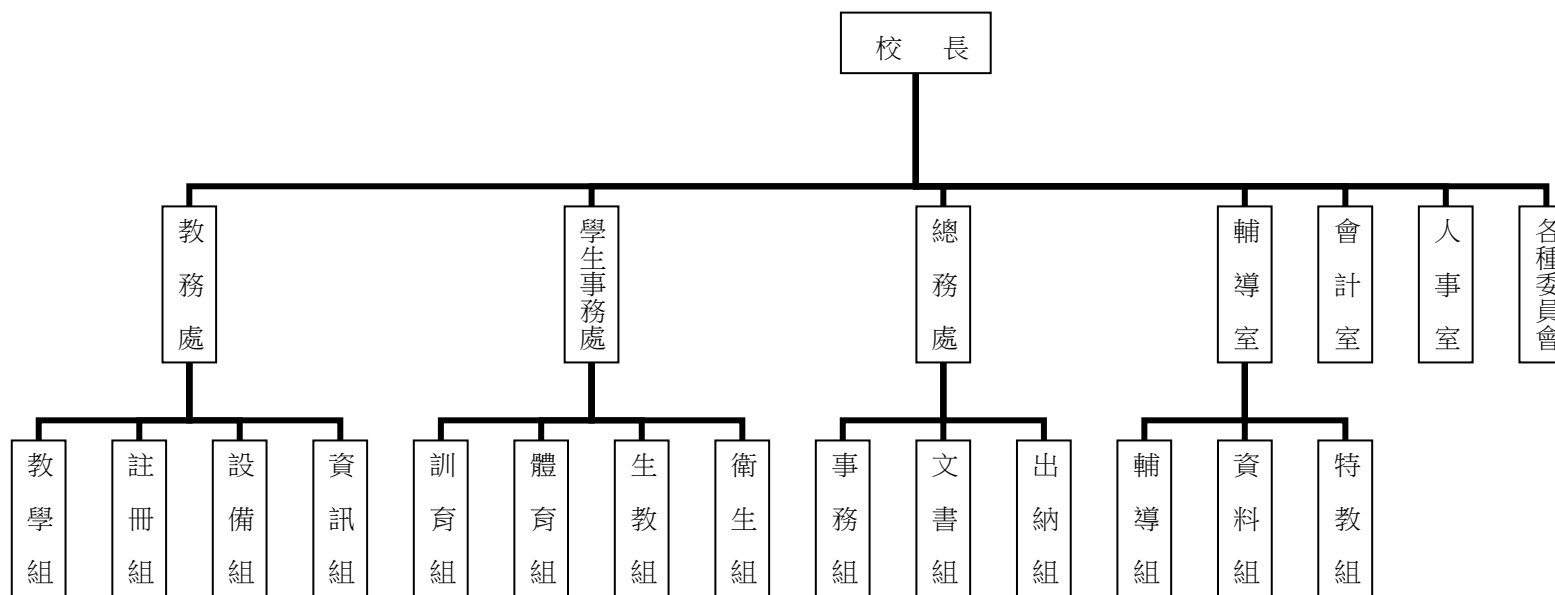
資料組：擬訂生涯輔導教育計畫、建立輔導資料檔案管理、組訓志工家長、實施測驗、社區人力整合、親職教育、出版親職刊物等事項。

特教組：擬訂特殊教育計畫章則、親師輔導諮詢、身障生鑑定安置、實施各項診斷測驗、特殊需求學生追蹤輔導等事項。

會計室：秉承上級主計機關之監督與指導，並受校長之指揮，依法辦理歲計、會計、統計等事項。

人事室：秉承上級人事機關之監督與指導，並受校長之指揮，依法辦理人事管理查核等事項。

三、組織系統圖：



四、基金歸類及屬性：本校地方教育發展基金依據教育經費編列與管理法第 13 條規定設置，本基金為預算法第 4 條第 1 項第 2 款第 5 目所定之特別收入基金，以本府教育局為管理機關。

臺北市地方教育發展基金－臺北市立景興國民中學

業務計畫及預算概要

中華民國 105 年度

貳、業務範圍及經營趨勢

一、業務範圍：

- (一) 據教育基本法培養學生健全人格，民主素養，法治觀念，人文涵養，強健體魄及思考判斷與創造能力。
- (二) 據特殊教育法，特殊教育法施行細則及相關規定，設立身心障礙資源班及學習困難資源班，因材施教，以達適才適性發展之教育目標。

二、最近 5 年經營趨勢：

基金來源、用途及餘絀

單位：新臺幣元

來源 用途 餘絀	年度	101 年度決算 金額	102 年度決算 金額	103 年度決算 金額	104 年度預算 金額	本年度預算 金額
來源部分		243,219,848	261,778,603	259,187,720	235,871,564	232,747,925
用途部分		244,469,269	257,642,373	245,983,566	250,763,977	246,038,539
餘絀部分		-1,249,421	4,136,230	13,204,154	-14,892,413	-13,290,614

參、業務計畫

一、業務計畫及目標：

本年度業務計畫重點與預算配合情形及預期績效，詳列如下：

- (一) 國民教育計畫：本年度預算編列 202,105,200 元，預定 104 學年度第 2 學期招收普通班 51 班、身心障礙資源班 2 班及學習困難資源班 1 班，共計 54 班，預定招收學生人數 1,365 人，預定 105 學年度第 1 學期招收普通班 51 班、身心障礙資源班 2 班及學習困難資源班 1 班，共計 54 班，預定招收學生人數 1,275 人，新購機具、圖書等各科教學教具。另辦理運動會、活化教學、教師甄選、性別平等教育宣導活動、人權、法治、品德教育、課後社團活動、輔導活動、教師專業成長、冬夏令營、技職教育免試及 12 年國教校園宣導等項目。革新教學方法，充實各科教材，提高教學效能，藉由辦理各項活動可鍛鍊學生強健的身

臺北市地方教育發展基金－臺北市立景興國民中學

業務計畫及預算概要

中華民國 105 年度

體，增進學生各項生活智能。

(二) 一般行政管理計畫：本年度預算編列 29,503,533 元，係配合校務推動行政處室支援工作，進而增進校務運作。

(三) 建築及設備計畫：本年度預算編列 14,429,806 元，係辦理莊敬樓廁所整修工程、電源改善工程、大成樓莊敬樓遮陽設施整修工程，汰舊換新電腦周邊設備零組件及教學設備，以改善教學環境，增進教學效能，並提高行政效率。

二、執行政府重要政策：

(一) 開啟多元智慧：尊重每個學生獨特的個性，以多元智慧的觀點協助他找到生命的亮點，肯定天生我才必有用，能知於學，樂於學。

(二) 培養生活能力：因應新世紀知識社會的到來，培養學生帶得走的能力，諸如人際溝通能力、資訊能力、終身學習能力、生涯規畫能力、問題解決能力等。

(三) 蘊育人文情懷：在溫馨開放的校園文化中，孕育人文情懷，學會尊重與包容，建構生命的價值，完成人性的開展。

(四) 建置溫馨民主的校園文化：

- 1.以參與方式管理、落實行政、教師會、家長會三者的良性互動。
- 2.以學生第一，教學優先的觀念提昇行政服務效率。
- 3.放下威權心態，開啟校園民主之風氣。

(五) 推動適性教學：

- 1.運用小班優勢，採多元化、活潑化的教學及評量
- 2.運用校內、外資源，加強多元學習能力。
- 3.關懷相對弱勢學生之教學及輔導。
- 4.發展資訊教育，充實學生電腦運用之知能，並提昇教師運用電腦教學之能力。

(六) 辦理發展性的訓輔活動：

- 1.辦理各項活動、競賽及表演。
- 2.推動校內、外學習服務。
- 3.發展績優社團及校隊，如管樂隊、直笛隊、田徑隊、扯鈴、跆拳道、童軍....等。
- 4.加強新興領域教育的辦理，並融入各科教學以收成效。

臺北市地方教育發展基金－臺北市立景興國民中學

業務計畫及預算概要

中華民國 105 年度

肆、預算概要

一、基金來源及用途之預計：

(一) 本年度基金來源：服務收入 169,500 元，財產處分收入 32,352 元，其他財產收入 487,188 元，市庫撥款收入 231,974,811 元，雜項收入 84,074 元，基金來源合計 232,747,925 元。

(二) 本年度基金用途：國民教育計畫 202,105,200 元，一般行政管理計畫 29,503,533 元，建築及設備計畫 14,429,806 元，基金用途合計 246,038,539 元。

二、基金餘絀之預計：本年度短絀 13,290,614 元。

三、現金流量之預計：本年度現金及約當現金淨減 13,290,614 元，主要係業務活動淨現金流出。

四、補辦預算事項：無。

伍、其他重要說明

一、本年度預算與上年度預算各項目增減之原因。

(一) 員工人數增減原因分析：本年度校長 1 人，教師 120 人，行政人員 20 人，專任輔導教師 2 人，專任專業輔導人員 1 人，校警 1 人，技工 2 人，工友 3 人，合計 150 人，較上年度增列專任輔導教師 1 人，減列教師 2 人、行政人員 1 人、工友 1 人。

(二) 基金來源、用途及餘絀各科目增減原因之分析：

1. 服務收入：本年度預算數 169,500 元，較上年度預算數 152,500 元，核實增列 17,000 元。
2. 財產處分收入：本年度預算數 32,352 元，較上年度預算數 50,709 元，依業務需要核實減列 18,357 元。
3. 其他財產收入：本年度預算數 487,188 元，較上年度預算數 307,236 元，核實增列 179,952 元。
4. 市庫撥款收入：本年度預算數 232,065,502 元，較上年度預算數 235,201,260 元，依業務需要核實減列 3,135,758 元。
5. 雜項收入：本年度預算數 84,074 元，較上年度預算數 159,859 元，依業務需要核實減列 75,785 元。
6. 用人費用：本年度預算數 219,347,310 元，較上年度預算數 224,042,273 元，依業務需要核實減列教職員薪津 4,694,963 元。
7. 服務費用：本年度預算數 8,349,733 元，較上年度預算數 8,215,260 元，核實增列活化教學印刷費及開放場地維護費等 134,473 元。
8. 材料及用品費：本年度預算數 2,404,590 元，較上年度預算數 2,226,180 元，核實增列精進課程及教學資訊專案計畫設備零件等 178,410 元。

臺北市地方教育發展基金－臺北市立景興國民中學

業務計畫及預算概要

中華民國 105 年度

9.租金、償債與利息：本年度預算數 4,800 元，較上年度預算數 30,000 元，依業務需要核實減列校外教學租車 25,200 元。

10.購建固定資產、無形資產及非理財目的之長期投資：本年度預算數 14,429,806 元，較上年度預算數 14,394,664 元，核實增列新購班級設備，莊敬樓廁所整修工程、電源改善工程、大成樓莊敬樓遮陽設施整修工程等 35,142 元。

11.會費、捐助、補助、分攤、照護、救濟與交流活動費：本年度預算數 1,257,000 元，較上年度預算數 1,587,000 元，係因依業務需要核實減列教師節禮品等 330,000 元。

12.其他：本年度預算數 245,300 元，較上年度預算數 268,600 元，依業務需要核實減列班級自治費等 23,300 元。

二、本校 104 學年度第 2 學期核定普通班 51 班、身心障礙資源班 2 班及學習困難資源班 1 班，共計 54 班，預定招收學生人數 1,365 人，105 學年度第 1 學期預定招收普通班 51 班、身心障礙資源班 2 班及學習困難資源班 1 班，共計 54 班，預定招收學生人數 1,275 人。

三、其他有關說明：無。

主 要 表

臺北市地方教育發展基金－臺北市立景興國民中學

40501274-9

基金來源、用途及餘絀預計表

中華民國105年度

單位：新臺幣元

前年度決算數	科 目		本年度預算數	上年度預算數	比較增減（－）
	編 號	名 稱			
259,187,720	4	基金來源	232,747,925	235,871,564	-3,123,639
56,700	43	勞務收入	169,500	152,500	17,000
56,700	431	服務收入	169,500	152,500	17,000
358,848	45	財產收入	519,540	357,945	161,595
54,128	451	財產處分收入	32,352	50,709	-18,357
304,720	45Y	其他財產收入	487,188	307,236	179,952
258,654,281	46	政府撥入收入	231,974,811	235,201,260	-3,226,449
253,942,184	462	市庫撥款收入	231,974,811	235,201,260	-3,226,449
4,712,097	46Y	政府其他撥入收入			
117,891	4Y	其他收入	84,074	159,859	-75,785
117,891	4YY	雜項收入	84,074	159,859	-75,785
245,983,566	5	基金用途	246,038,539	250,763,977	-4,725,438
207,405,305	53	國民教育計畫	202,105,200	206,967,219	-4,862,019
26,480,455	5L	一般行政管理計畫	29,503,533	29,402,094	101,439
12,097,806	5M	建築及設備計畫	14,429,806	14,394,664	35,142
13,204,154	6	本期賸餘(短絀-)	-13,290,614	-14,892,413	1,601,799
20,628,067	71	期初基金餘額	18,939,808	15,428,151	3,511,657

臺北市地方教育發展基金－臺北市立景興國民中學

基金來源、用途及餘絀預計表

中華民國105年度

單位：新臺幣元

前年度決算數	科 目		本年度預算數	上年度預算數	比較增減（－）
	編 號	名 稱			
33,832,221	73	期末基金餘額	5,649,194	535,738	5,113,456

臺北市地方教育發展基金－臺北市立景興國民中學

40501274-11

現金流量預計表

中華民國105年度

單位：新臺幣元

項 目		本年度預算數	說 明
編 號	名 稱		
81	業務活動之現金流量		
811	本期賸餘(短絀－)	-13,290,614	
813	業務活動之淨現金流入(流出－)	-13,290,614	
82	其他活動之現金流量		
82Z	其他活動之淨現金流入(流出－)		
83	現金及約當現金之淨增(淨減－)	-13,290,614	
84	期初現金及約當現金	24,982,036	
85	期末現金及約當現金	11,691,422	

註：本表係採現金及約當現金基礎，包括現金及自投資日起3個月內到期或清償之債權證券。

40501274-12

本 頁 空 白

附 屬 表

臺北市地方教育發展基金－臺北市立景興國民中學

40501274-13

基金來源－服務收入明細表

中華民國105年度

單位：新臺幣元

前年度決算數	上年度預算數	科 目		本 年 度 預 算 數				說 明
		編 號	名 稱	單 位	數 量	單 價	金 額	
56,700	152,500		合計				169,500	
56,700	152,500	431	服務收入				169,500	較上年度預算數152,500元，增加17,000元。
				人	25	500	12,500	教師甄選報名費收入。(收支對列)
				人	190	700	133,000	暑期游泳訓練班學生票收入。(收支對列)
				人	30	800	24,000	暑期游泳訓練班普通票收入。(收支對列)

臺北市地方教育發展基金－臺北市立景興國民中學

基金來源－財產處分收入明細表

中華民國105年度

單位：新臺幣元

前年度決算數	上年度預算數	科 目		本 年 度 預 算 數				說 明
		編 號	名 稱	單 位	數 量	單 價	金 額	
54,128	50,709		合計				32,352	
54,128	50,709	451	財產處分收入	年	1	32,352	32,352	較上年度預算數50,709元，減少18,357元。 報廢財產變賣收入。

臺北市地方教育發展基金－臺北市立景興國民中學

40501274-15

基金來源－其他財產收入明細表

中華民國105年度

單位：新臺幣元

前年度決算數	上年度預算數	科 目		本 年 度 預 算 數				說 明
		編 號	名 稱	單 位	數 量	單 價	金 額	
304,720	307,236		合計				487,188	
304,720	307,236	45Y	其他財產收入				487,188	較上年度預算數307,236元，增加179,952元。
				月	12	599	7,188	員工消費合作社使用費。
				月	12	40,000	480,000	場地出借費及活動中心開放使用收入。(收支對列)

臺北市地方教育發展基金－臺北市立景興國民中學

基金來源－市庫撥款收入明細表

中華民國105年度

單位：新臺幣元

前年度決算數	上年度預算數	科 目		本 年 度 預 算 數				說 明
		編 號	名 稱	單 位	數 量	單 價	金 額	
253,942,184	235,201,260		合計				231,974,811	
253,942,184	235,201,260	462	市庫撥款收入	年	1	231,974,811	231,974,811	較上年度預算數235,201,260元，減少3,226,449元。 市府補助款。

臺北市地方教育發展基金－臺北市立景興國民中學

40501274-17

基金來源－雜項收入明細表

中華民國105年度

單位：新臺幣元

前年度決算數	上年度預算數	科 目		本 年 度 預 算 數				說 明
		編 號	名 稱	單 位	數 量	單 價	金 額	
117,891	159,859		合計				84,074	較上年度預算數159,859元，減少75,785元。 圖說工本費收入等。
117,891	159,859	4YY	雜項收入				84,074	
				年	1	84,074	84,074	

臺北市地方教育發展基金－臺北市立景興國民中學

基金用途－國民教育計畫明細表

中華民國105年度

單位：新臺幣元

前年度決算數	上年度預算數	科 目		本年度預算數				說 明
		編 號	名 稱	單位	數量	單價	金額	
207,405,305	206,967,219		合 計				202,105,200	
196,802,710	196,380,839	1	用人費用				191,616,879	
101,091,367	98,676,000	11	正式員額薪資				97,968,000	較上年度預算數98,676,000元，減少708,000元。
101,091,367	98,676,000	113	職員薪金	年	1	92,436,000	92,436,000	教職員116人薪金(詳用人費用彙計表)。
				年	1	5,532,000	5,532,000	特教教職員6人薪金(詳用人費用彙計表)。
5,137,908	1,724,952	12	聘僱及兼職人員薪資				1,724,952	較上年度預算數1,724,952元，無增減。
546,396	616,152	121	聘用人員薪金	年	1	616,152	616,152	專業輔導人員1人薪金(詳聘用及約僱人員明細表)。
4,591,512	1,108,800	124	兼職人員酬金	節	3,080	360	1,108,800	教師代課鐘點費，本校編制教師總人數122人，按9分之1計，編列14人，每人220節，總節數14人X220節=3,080節。
566,810	869,402	13	超時工作報酬				869,402	較上年度預算數869,402元，無增減。
510,420	772,602	131	加班費				772,602	

臺北市地方教育發展基金－臺北市立景興國民中學

40501274-19

基金用途－國民教育計畫明細表

中華民國105年度

單位：新臺幣元

前年度決算數	上年度預算數	科 目		本年度預算數				說 明
		編 號	名 稱	單位	數量	單價	金額	
56,390	96,800	133	誤餐費	年	1	606,932	606,932	不休假出勤加班費。
				人、小時	10x17	185	31,450	教職員趕辦業務加班費。(班級業務費)
				人、小時	6x11	185	12,210	身障班工作人員加班費。
				年	1	43,200	43,200	不休假出勤加班費。
				人、小時	1x96	185	17,760	專任專業輔導人員加班費。
				人、小時	3x50	185	27,750	開放學校場地管理人員加班費。(收支對列)
				人、小時	60x3	185	33,300	高國中詩歌朗誦比賽工作人員逾時加班費。
				人次	320	80	25,600	教職員公出或辦理活動逾時誤餐費。(班級業務費)
				人次	100	80	8,000	運動會工作人員、評審人員誤餐費。
				人次	500	80	40,000	活化教學研習活動或會議誤餐費。
			人次	40	80	3,200	教師甄選工作人員及試務人員誤餐費。(收支對列)	
			人次	250	80	20,000	高國中詩歌朗誦比賽工作人員誤餐費。	

臺北市地方教育發展基金－臺北市立景興國民中學

基金用途－國民教育計畫明細表

中華民國105年度

單位：新臺幣元

前年度決算數	上年度預算數	科 目		本年度預算數				說 明
		編 號	名 稱	單位	數量	單價	金額	
23,806,888	23,399,519	15	獎金				23,252,019	較上年度預算數23,399,519元，減少147,500元。
11,123,615	10,988,000	151	考績獎金				10,929,000	
				年	1	10,468,000	10,468,000	依考績法規定核發之獎金。
				年	1	461,000	461,000	依考績法規定核發之獎金。
12,683,273	12,411,519	152	年終獎金				12,323,019	
				年	1	11,554,500	11,554,500	依規定於年節加發之獎金。
				年	1	691,500	691,500	依規定於年節加發之獎金。
				年	1	77,019	77,019	依規定於年節加發之獎金。
50,206,190	56,469,756	16	退休及卹償金				53,452,092	較上年度預算數56,469,756元，減少3,017,664元。
50,206,190	56,469,756	161	職員退休及離職金				53,452,092	
				年	1	7,890,480	7,890,480	提撥退撫基金。
				年	1	505,440	505,440	提撥退撫基金。
				年	1	45,019,200	45,019,200	退休人員月退休金，113人x33,200元x12月=45,019,200元。
				年	1	36,972	36,972	提撥退撫基金。
15,993,547	15,241,210	18	福利費				14,350,414	較上年度預算數15,241,210元，減少890,796元。
10,352,312	8,742,300	181	分擔員工保險費				8,884,680	
				年	1	8,304,228	8,304,228	分擔公保、勞保、健保費。

臺北市地方教育發展基金－臺北市立景興國民中學

基金用途－國民教育計畫明細表

中華民國105年度

單位：新臺幣元

前年度決算數	上年度預算數	科 目		本年度預算數				說 明
		編 號	名 稱	單位	數量	單價	金額	
				年	1	2,000,000	2,000,000	人)。
				年	1	16,000	16,000	子女教育補助費。
6,583,417	6,844,870	2	服務費用				6,941,721	休假旅遊補助費。
2,924,379	3,042,192	21	水電費				2,998,401	較上年度預算數3,042,192元，減少43,791元。
2,105,285	2,151,369	212	工作場所電費				2,108,342	
				年	1	2,000,542	2,000,542	班級電費。
				年	1	58,800	58,800	游泳池水電清潔維護電費。
				年	1	49,000	49,000	開放學校場地電費。(收支對列)
234,223	260,823	214	工作場所水費				272,659	
				年	1	229,539	229,539	班級水費。
				年	1	23,520	23,520	游泳池水電清潔維護水費。
				年	1	19,600	19,600	開放學校場地水費。(收支對列)
584,871	630,000	217	氣體費				617,400	
				年	1	617,400	617,400	溫水游泳池瓦斯費。
101,709	116,230	22	郵電費				112,500	較上年度預算數116,230元，減少3,730元。
46,500	39,000	221	郵費				35,100	
				年	1	32,100	32,100	寄發通知單郵資。(班級業務費)
				張	600	5	3,000	運動會寄發郵資。

臺北市地方教育發展基金－臺北市立景興國民中學

40501274-23

基金用途－國民教育計畫明細表

中華民國105年度

單位：新臺幣元

前年度決算數	上年度預算數	科 目		本年度預算數				說 明
		編 號	名 稱	單位	數量	單價	金額	
55,209	77,230	222	電話費	年	1	54,000	77,400	電話費。(班級業務費) 開放學校場地電話費。(收支對列)
				年	1	23,400	23,400	
120,752	143,940	23	旅運費				134,640	較上年度預算數143,940元，減少9,300元。
100,668	120,900	231	國內旅費	年	1	18,600	111,600	因公市外出差旅費。
10,300		236	貨物運費	人、天	20x3	1,550	93,000	校外教學隨隊人員出差旅費。
9,784	23,040	23Y	其他旅運費	人次	600	30	23,040	教職員因公外出或辦理活動所需公車票費。(班級業務費)
55,468	55,000	24	印刷裝訂與廣告費	人次	168	30	5,040	專任專業輔導人員外勤交通費。
55,468	55,000	241	印刷及裝訂費	年	1	10,000	100,000	較上年度預算數55,000元，增加45,000元。
				年	1	60,000	100,000	教學用表冊及零星報表。(班級業務費)
				年	1	60,000	60,000	活化教學所需行政支援教學印刷等費用。

臺北市地方教育發展基金－臺北市立景興國民中學

基金用途－國民教育計畫明細表

中華民國105年度

單位：新臺幣元

前年度決算數	上年度預算數	科 目		本年度預算數				說 明
		編 號	名 稱	單位	數量	單價	金額	
				批	1	25,000	25,000	高國中詩歌朗誦比賽印刷費。
				式	1	5,000	5,000	精進課程及教學資訊專案計畫印刷費。(新增)
1,802,011	1,587,050	25	修理保養及保固費				1,733,200	較上年度預算數1,587,050元，增加146,150元。
1,026,915	1,105,000	252	一般房屋修護費				1,083,750	
				班、年	51x1	21,250	1,083,750	校舍修繕水電教具及什項用具修理。
309,505	287,050	255	機械及設備修護費				458,200	
				年	1	44,000	44,000	電腦設備維護費。(電腦專案計畫)
				年	1	163,200	163,200	游泳池水電清潔維護器材保養維修等。
				年	1	251,000	251,000	開放學校場地材料維護保養費。(收支對列)
465,591	195,000	257	什項設備修護費				191,250	
				班、年	51x1	3,750	191,250	黑板、課桌椅、教學器材、體育等器材養護費用。
1,062	8,000	26	保險費				8,800	較上年度預算數8,000元，增加800元。
1,062	8,000	26Y	其他保險費				8,800	

臺北市地方教育發展基金－臺北市立景興國民中學

40501274-25

基金用途－國民教育計畫明細表

中華民國105年度

單位：新臺幣元

前年度決算數	上年度預算數	科 目		本年度預算數				說 明
		編 號	名 稱	單位	數量	單價	金額	
1,003,816	1,155,938	27	一般服務費	人	220	40	8,800	暑期泳訓班保險費。(收支對列)
							1,196,280	較上年度預算數1,155,938元，增加40,342元。
49,120	79,200	276	佣金、匯費、經理費及手續費				39,312	
				人、學期	1,092x2	18	39,312	委託超商代收學雜費手續費。
367,694	379,570	279	外包費				379,570	
				人、月	1x10	37,957	379,570	游泳池救生員業務外包費(派遣人力)。
442,112	531,398	27D	計時與計件人員酬金				531,398	
				人、月	1x10	1,818	18,180	提撥游泳池救生員退休金。
				人、月	1x10	3,694	36,940	游泳池救生員勞健保費。
				人、年	1x1	36,050	36,050	游泳池救生員工作獎金。(依10/12計算)
				人、月	1x10	28,840	288,400	游泳池救生員薪津。
				人、月	2x2	28,840	115,360	暑期泳訓班救生員薪津。
				人、月	2x2	1,818	7,272	提撥暑期泳訓班救生員退休金。
				人、月	2x2	3,694	14,776	分擔暑期泳訓班救生員勞保及健保費。
				人、年	2x1	7,210	14,420	暑期泳訓班救生員工作獎金。(依2/12計算)

臺北市地方教育發展基金－臺北市立景興國民中學

基金用途－國民教育計畫明細表

中華民國105年度

單位：新臺幣元

前年度決算數	上年度預算數	科 目		本年度預算數				說 明	
		編 號	名 稱	單 位	數 量	單 價	金 額		
144,890	165,770	27F	體育活動費	人、年	116x1	2,000	246,000	文康活動費，本校編列教職員116人，每人編列2,000元。	
				人、年	6x1	2,000	12,000		文康活動費，本校編列特教教職員6人，每人編列2,000元。
				人、年	1x1	2,000	2,000		文康活動費，本校編列專任專業輔導人員1人，每人編列2,000元。
574,220	736,520	28	專業服務費				657,900	較上年度預算數736,520元，減少78,620元。	
496,820	540,000	285	講課鐘點、稿費、出席審查及查詢費				497,600		
				節	36	1,600	57,600	分組活動外聘鐘點費。	
				班、月	2x12	600	14,400	身障班教材編輯費。	
				節	35	1,600	56,000	活化教學外聘講授鐘點費。	
				節	80	800	64,000	活化教學內聘講授鐘點費。	
				節	4	1,600	6,400	性別平等教育宣導活動外聘講座鐘點費。	
				節	16	1,600	25,600	國中社團活動外聘講座鐘點費。	
				節	24	1,600	38,400	輔導活動外聘講座鐘點費。	
				節	10	1,600	16,000	國中教師進修專業成長研習外聘	

臺北市地方教育發展基金－臺北市立景興國民中學

40501274-27

基金用途－國民教育計畫明細表

中華民國105年度

單位：新臺幣元

前年度決算數	上年度預算數	科 目		本年度預算數				說 明
		編 號	名 稱	單位	數量	單價	金額	
				節	20	800	16,000	講師鐘點費。
				節	80	500	40,000	國中教師進修專業成長研習內聘講師鐘點費。
				節	18	1,000	18,000	國中冬夏令營講師鐘點費。
				班、節	26x10	500	130,000	國中人權、法治、品德教育法律常識講座酬勞費。
				節	2	1,200	2,400	暑期泳訓班教練鐘點費。(收支對列)
				節	16	800	12,800	技職教育、免試及十二年國教校園宣導外聘講授鐘點費。
				節	16	800	12,800	精進課程及教學資訊專案計畫內聘講師鐘點費。(新增)
62,000	36,220	287	委託檢驗(定)試驗認證費	年	1	36,000	36,000	建物公共安全檢查簽證費及消防安全檢測費。(班級業務費)
7,000	9,300	289	試務甄選費	年	1	9,300	9,300	教師甄選試務費用。(收支對列)
8,400	36,000	28A	電子計算機軟體服務費					
	115,000	28Y	其他	年	1	40,000	40,000	高國中詩歌朗誦比賽錄影費。

臺北市地方教育發展基金－臺北市立景興國民中學

基金用途－國民教育計畫明細表

中華民國105年度

單位：新臺幣元

前年度決算數	上年度預算數	科 目		本年度預算數				說 明
		編 號	名 稱	單位	數量	單價	金額	
2,116,610	1,855,910	3	材料及用品費	節	150	500	75,000	高國中詩歌朗誦比賽裁判費。
525,640	387,700	31	使用材料費				2,039,500	
525,640	387,700	315	設備零件				510,830	較上年度預算數387,700元，增加123,130元。
				年	1	110,000	110,000	電腦耗材。(電腦專案計畫)
				臺	2	9,800	19,600	碎紙機(總務處)(輔導室)(由班級設備費移列)(新增)。
				班、年	34x1	6,300	214,200	電腦設備維護及管理費。(電腦專案計畫)
				年	1	40,000	40,000	活化教學所需設備用具。
				年	1	105,250	105,250	開放學校場所所需設備用具。(收支對列)
				個	2	6,000	12,000	精進課程及教學資訊專案計畫行動電源組。(新增)
				臺	2	3,390	6,780	精進課程及教學資訊專案計畫多媒體輸出器(電視棒)。(新增)
				個	2	1,500	3,000	精進課程及教學資訊專案計畫平板電腦固定架。(新增)
1,590,970	1,468,210	32	用品消耗				1,528,670	較上年度預算數1,468,210元，增加60,460元。

臺北市地方教育發展基金－臺北市立景興國民中學

40501274-29

基金用途－國民教育計畫明細表

中華民國105年度

單位：新臺幣元

前年度決算數	上年度預算數	科 目		本年度預算數				說 明
		編 號	名 稱	單位	數量	單價	金額	
35,116	123,290	321	辦公(事務)用品	年	1	25,750	186,940	教學用文具紙張簿冊。(班級業務費) 身障班文具紙張。 活化教學用文具、紙張及雜支等。 性別平等宣導活動用文具紙張。 國中教師專業成長研習用文具紙張等。 精進課程及教學資訊專案計畫辦公用品等。(新增)
				班、年	2x1	1,095	2,190	
				年	1	128,000	128,000	
				年	1	2,000	2,000	
				年	1	13,000	13,000	
				場	8	2,000	16,000	
37,566	64,000	322	報章什誌	年	1	43,200	63,200	圖書(教務處)(由班級設備費移列)。 活化教學用圖書等。
				批	1	20,000	20,000	
45,900		325	服裝					
7,326	10,940	328	醫療用品(非醫療院所使用)	年	1	10,670	10,670	健康中心藥品。
1,465,062	1,269,980	32Y	其他	班、年	51x1	13,820	1,267,860	教學用各種材料。
							704,820	

臺北市地方教育發展基金－臺北市立景興國民中學

基金用途－國民教育計畫明細表

中華民國105年度

單位：新臺幣元

前年度決算數	上年度預算數	科 目		本年度預算數				說 明
		編 號	名 稱	單位	數量	單價	金額	
				學期	2	23,400	46,800	消毒水及衛生器材。(班級業務費)
				學期	2	36,400	72,800	專用垃圾袋費用。(班級業務費)
				團	2	8,000	16,000	童軍教育教學用材料費。
				班、年	2x1	13,820	27,640	身障班教學材料等費用。
				年	1	120,000	120,000	游泳池水電清潔維護消毒劑等。
				面	4	5,000	20,000	運動會大圖輸出。
				面	6	1,500	9,000	運動會紅布條。
				張	600	12	7,200	運動會貴賓邀請函。
				張	2,000	1	2,000	運動會家長邀請函。
				座	1	15,000	15,000	運動會才藝表演舞台搭設。
				次	1	13,100	13,100	運動會場地佈置、獎狀、資料夾、膠帶、茶水、電池等。
				年	1	102,000	102,000	支援各領域活化教學及班級經營所需教材等費用。
				年	1	11,600	11,600	輔導活動輔導刊物、適性評量測驗、相關輔導活動之宣導等。
				年	1	5,000	5,000	國中教師專業成長研習用雜支。
				月	2	80	160	暑期泳訓班急救用藥品等費用。(收支對列)
				班	8	230	1,840	暑期泳訓班消毒劑。(收支對列)

臺北市地方教育發展基金－臺北市立景興國民中學

40501274-31

基金用途－國民教育計畫明細表

中華民國105年度

單位：新臺幣元

前年度決算數	上年度預算數	科 目		本年度預算數				說 明
		編 號	名 稱	單位	數量	單價	金額	
				年	1	16,200	16,200	暑期游泳訓練班教學器材費。(收支對列)
				年	1	33,070	33,070	高國中詩歌朗誦比賽獎狀獎牌費。
				年	1	24,000	24,000	高國中詩歌朗誦比賽場地布置費。
				年	1	19,630	19,630	高國中詩歌朗誦比賽秩序冊等雜支費。
74,600	30,000	4	租金、償債與利息				4,800	
69,800	30,000	44	交通及運輸設備租金					較上年度預算數30,000元，減少30,000元。
69,800	30,000	442	車租					
4,800		45	什項設備租金				4,800	新增項目
4,800		451	什項設備租金				4,800	
				月	12	400	4,800	電錶月租費。(新增)
1,558,454	1,587,000	7	會費、捐助、補助、分攤、照護、救濟與交流活動費				1,257,000	
105,000	104,000	72	捐助、補助與獎助				102,000	較上年度預算數104,000元，減少2,000元。
105,000	104,000	726	獎助學員生給與				102,000	

臺北市地方教育發展基金－臺北市立景興國民中學

基金用途－國民教育計畫明細表

中華民國105年度

單位：新臺幣元

前年度決算數	上年度預算數	科 目		本年度預算數				說 明
		編 號	名 稱	單 位	數 量	單 價	金 額	
1,453,454	1,483,000	74	補貼(償)、獎勵、慰問 、照護與救濟	班、學期	51x2	1,000	102,000	優秀學生獎學金。
1,453,454	1,483,000	74Y	其他				1,155,000	較上年度預算數1,483,000元，減少328,000元。
269,514	268,600	9	其他	人、日	105x200	55	1,155,000	清寒學生餐費補助。
269,514	268,600	91	其他支出				245,300	較上年度預算數268,600元，減少23,300元。
269,514	268,600	91Y	其他				245,300	
				人、週、次	4x40x10	63	100,800	執行學生路隊安全導護費。
				人、學期	1,365x2	50	136,500	班級自治費。
				年	1	1,600	1,600	性別平等宣導活動用獎品等雜支。
				次	1	4,400	4,400	國中社團活動獎品等雜支。
				次	4	500	2,000	國中人權、法治、品德教育活動法律常識徵答獎品。

臺北市地方教育發展基金－臺北市立景興國民中學

40501274-33

基金用途－一般行政管理計畫明細表

中華民國105年度

單位：新臺幣元

前年度決算數	上年度預算數	科 目		本年度預算數				說 明
		編 號	名 稱	單位	數量	單價	金額	
26,480,455	29,402,094		合 計				29,503,533	
24,858,222	27,661,434	1	用人費用				27,730,431	
16,645,851	17,832,000	11	正式員額薪資				17,892,000	較上年度預算數17,832,000元，增加60,000元。
13,872,118	15,132,000	113	職員薪金	年	1	15,552,000	15,552,000	職員21人薪金(詳用人費用彙計表)。
2,194,613	2,184,000	114	工員工資	年	1	1,824,000	1,824,000	工員5人工資(詳用人費用彙計表)。
579,120	516,000	115	警餉	年	1	516,000	516,000	校警1人薪金(詳用人費用彙計表)。
592,001	862,830	13	超時工作報酬				865,495	較上年度預算數862,830元，增加2,665元。
592,001	862,830	131	加班費	年	1	795,195	795,195	不休假出勤加班費。
				人、小時	10x16	185	29,600	員工逾時加班費(由統籌業務費移列)。
				人、小時	4x55	185	40,700	校園安全校內同仁例假日人力支援(校園安全)。

臺北市地方教育發展基金－臺北市立景興國民中學

基金用途－一般行政管理計畫明細表

中華民國105年度

單位：新臺幣元

前年度決算數	上年度預算數	科 目		本年度預算數				說 明
		編 號	名 稱	單位	數量	單價	金額	
3,713,658	5,083,000	15	獎金				5,100,500	較上年度預算數5,083,000元，增加17,500元。
1,726,479	2,854,000	151	考績獎金	年	1	2,864,000	2,864,000	依考績法規定核發之獎金。
1,987,179	2,229,000	152	年終獎金	年	1	2,236,500	2,236,500	依規定於年節加發之獎金。
1,520,516	1,469,736	16	退休及卹償金				1,496,664	較上年度預算數1,469,736元，增加26,928元。
1,220,849	1,360,536	161	職員退休及離職金	年	1	1,405,464	1,405,464	提撥退撫基金。
299,667	109,200	162	工員退休及離職金	年	1	91,200	91,200	提撥勞工退休準備金。
2,386,196	2,413,868	18	福利費				2,375,772	較上年度預算數2,413,868元，減少38,096元。
1,761,258	1,655,028	181	分擔員工保險費	年	1	1,686,732	1,686,732	分擔公保、勞保、健保費。
266,668	294,840	187	員工通勤交通費	人、月、段	7x12x2	630	105,840	職員、技工、工友上下班交通費。
				人、月、段	20x12x1	630	151,200	職員、技工、工友上下班交通費。

臺北市地方教育發展基金－臺北市立景興國民中學

40501274-35

基金用途－一般行政管理計畫明細表

中華民國105年度

單位：新臺幣元

前年度決算數	上年度預算數	科 目		本年度預算數				說 明	
		編 號	名 稱	單位	數量	單價	金額		
358,270	464,000	18Y	其他福利費	年	1	432,000	432,000	432,000	休假旅遊補助費。
1,239,227	1,370,390	2	服務費用					1,408,012	
178,935	170,000	22	郵電費					153,000	較上年度預算數170,000元，減少17,000元。
178,935	170,000	222	電話費	年	1	18,000	18,000	153,000	校園安全保全專線電話費用等。(校園安全)
				年	1	135,000	135,000	135,000	公務用電話費(由統籌業務費移列)。
638,353	715,090	27	一般服務費					769,712	較上年度預算數715,090元，增加54,622元。
607,873	680,000	279	外包費	人、月	1x12	42,976	515,712	715,712	校警勞務外包費。
				人、年	5x1	40,000	200,000	200,000	消化超額職工(技工、工友)業務外包費。
30,480	35,090	27F	體育活動費	人、年	27x1	2,000	54,000	54,000	文康活動費，本校編列職員21人、工員5人、校警1人，合計27人，每人編列2,000元。
295,939	359,300	28	專業服務費					359,300	較上年度預算數359,300元，無

臺北市地方教育發展基金－臺北市立景興國民中學

基金用途－一般行政管理計畫明細表

中華民國105年度

單位：新臺幣元

前年度決算數	上年度預算數	科 目		本年度預算數				說 明
		編 號	名 稱	單位	數量	單價	金額	
295,939	359,300	28Y	其他	年	1	99,600	99,600	增減。
				年	1	259,700	259,700	校園安全機械定點保全費用(校園安全)。
126,000	126,000	29	公共關係費				126,000	校園安全機動巡邏、區域聯防等費用(校園安全)。
126,000	126,000	291	公共關係費	月	12	10,500	126,000	較上年度預算數126,000元，無增減。
383,006	370,270	3	材料及用品費				365,090	校長特別費。
383,006	370,270	32	用品消耗				365,090	較上年度預算數370,270元，減少5,180元。
374,606	367,360	321	辦公(事務)用品	年	1	359,680	359,680	本校奉核定51班，統籌業務費計算如下：普通班51班，1,290元x15班x12月=232,200元，810元x15班x12月=145,800元，640元x21班x12月=161,280元，以上合計539,280元，除依實際需求移列加班費29,600元、電話費135,000元外，其餘如列數。

臺北市地方教育發展基金－臺北市立景興國民中學

40501274-37

基金用途－一般行政管理計畫明細表

中華民國105年度

單位：新臺幣元

前年度決算數	上年度預算數	科 目		本年度預算數				說 明
		編 號	名 稱	單位	數量	單價	金額	
8,400	2,910	325	服裝				5,410	
				人、雙	1x1	1,100	1,100	校警皮鞋。
				雙	1	100	100	校警襪子。
				人、年	1x1	210	210	校警服裝配備。
				人、套	1x1	1,500	1,500	校警夏服。(成立第31年)
				人、套	1x1	2,500	2,500	校警冬服。(新增)

臺北市地方教育發展基金－臺北市立景興國民中學

基金用途－建築及設備計畫明細表

中華民國105年度

單位：新臺幣元

前年度決算數	上年度預算數	科 目		本年度預算數				說 明
		編 號	名 稱	單位	數量	單價	金額	
12,097,806	14,394,664		合計				14,429,806	
12,097,806	14,394,664	5	購建固定資產、無形資產及非理財目的之長期投資				14,429,806	
1,714,665	3,279,700	51	購置固定資產				3,588,500	
1,714,665	3,279,700		一般建築及設備計畫				3,588,500	新增。
			精進課程及教學資訊專案				939,000	
		514	購置機械及設備				912,000	
				個	1	13,000	13,000	精進課程及教學資訊專案計畫液晶螢幕移動架。
				臺	1	35,000	35,000	精進課程及教學資訊專案計畫60吋液晶顯示器。
				臺	48	18,000	864,000	精進課程及教學資訊專案計畫行動載具(平板電腦)。
		515	購置交通及運輸設備				27,000	
				年	1	27,000	27,000	精進課程及教學資訊專案計畫畫面分割器。
			班級設備				470,000	

臺北市地方教育發展基金－臺北市立景興國民中學

40501274-39

基金用途－建築及設備計畫明細表

中華民國105年度

單位：新臺幣元

前年度決算數	上年度預算數	科 目		本年度預算數				說 明	
		編 號	名 稱	單位	數量	單價	金額		
		514	購置機械及設備	年	1	68,000	110,000		
				臺	1	18,000	68,000		汰舊換新全自動身高體重器(HW-3050)(學務處)。
				臺	2	12,000	18,000		新購電子白板(輔導室)。
				臺	2	12,000	24,000		汰舊換新蒸飯箱(總務處)。
		515	購置交通及運輸設備	個	1	12,500	12,500		汰舊換新蒸飯箱(總務處)。
				個	1	12,500	12,500		新購攜帶式無線喊話器(支援UBS)(學務處)。
		516	購置什項設備	臺	2	52,000	347,500		
				臺	2	52,000	104,000		汰舊換新一對一分離式變頻冷氣機(6.3kw含安裝)(教務處)。
				臺	2	52,000	104,000		汰舊換新一對一分離式變頻冷氣機(6.3kw含安裝)(校長室)(輔導室)。
				座	3	32,500	97,500		汰舊換新內循環式藥品器材櫃(教務處)。
				臺	2	21,000	42,000	汰舊換新飲水機(總務處)。	
			學校設備				225,500		
		514	購置機械及				225,500		

臺北市地方教育發展基金－臺北市立景興國民中學

基金用途－建築及設備計畫明細表

中華民國105年度

單位：新臺幣元

前年度決算數	上年度預算數	科 目		本年度預算數				說 明
		編 號	名 稱	單位	數量	單價	金額	
			設備	臺	11	20,500	225,500	汰舊換新單槍投影機(短焦3000流明)(教務處)。
		514	特殊班設備				32,000	
			購置機械及設備	臺	1	32,000	32,000	新購超短焦投影機(特教班)。
		514	資訊設備				1,922,000	
			購置機械及設備	年	1	220,000	220,000	汰舊換新電腦周邊設備及零組件(教務處)(電腦專案計畫)。
				臺	74	23,000	1,702,000	
1,714,665	3,279,700		校園設備					
1,483,880	2,576,400	514	購置機械及設備					
230,785	703,300	516	購置什項設備					
24,600		52	購置無形資產				36,000	
24,600			一般建築及設備計				36,000	新增。

臺北市地方教育發展基金－臺北市立景興國民中學

40501274-41

基金用途－建築及設備計畫明細表

中華民國105年度

單位：新臺幣元

前年度決算數	上年度預算數	科 目		本年度預算數				說 明
		編 號	名 稱	單 位	數 量	單 價	金 額	
			畫					
			資訊設備				36,000	
		521	購置電腦軟體				36,000	
				年	1	36,000	36,000	套裝軟體。(電腦專案計畫)
24,600			購置無形資產					
24,600		521	購置電腦軟體					
10,358,541	11,114,964	58	遞延支出(臺北市地方教育發展基金及臺北市臺北都會區捷運固定資產重置基金專用)				10,805,306	
10,358,541	11,114,964		一般建築及設備計畫				10,805,306	新增。
			莊敬樓廁所整修工程				3,133,599	
		581	遞延修繕房屋建築支出				3,133,599	
				間	3	29,400	2,901,480	一、施工費
							88,200	無障礙廁所附屬設備(拉門、扶手、呼救鈴、傾斜明鏡)、(含拆

臺北市地方教育發展基金－臺北市立景興國民中學

基金用途－建築及設備計畫明細表

中華民國105年度

單位：新臺幣元

前年度決算數	上年度預算數	科 目		本年度預算數				說 明
		編 號	名 稱	單位	數量	單價	金額	
				平方公尺	38	4,080	155,040	除運棄、配管安裝)。
				平方公尺	191	1,470	280,770	鋁窗(含拆除運棄、安裝)。
				平方公尺	543	1,360	738,480	地面(含拆除運棄、防水處理)。
				平方公尺	191	630	120,330	牆面(含拆除運棄、防水處理)。
				平方公尺	130	500	65,000	廁所照明燈具(含拆除運棄、開關、電線抽換及抽風設備)。
				平方公尺	191	630	120,330	滲水白華(含灌注、批土、油漆剝落損壞修復)。
				平方公尺	45	1,580	71,100	天花板(含拆除運棄、防焰、防潮)。
				個	7	10,950	76,650	新作隔間牆。
				個	14	7,880	110,320	大便器(含拆除運棄、配管安裝)(坐式)。
				個	14	5,250	73,500	小便器(含拆除運棄、配管安裝)。
				個	14	5,250	73,500	小便器電子式沖水感應器(含拆除運棄、配管安裝)。
				個	4	5,250	21,000	拖布盆(含拆除運棄、配管安裝及水龍頭)。
				片	12	2,210	26,520	小便器擣擺(含拆除運棄)。
				座	4	21,000	84,000	洗手台組(含拆除運棄、配管安

臺北市地方教育發展基金－臺北市立景興國民中學

40501274-43

基金用途－建築及設備計畫明細表

中華民國105年度

單位：新臺幣元

前年度決算數	上年度預算數	科 目		本年度預算數				說 明		
		編 號	名 稱	單位	數量	單價	金額			
		581	電源改善工程 (第三期) 遞延修繕房 屋建築支出	間	38	15,750	598,500	裝、明鏡及水龍頭)。 隔間(含拆除運棄、隔間門版)。		
				個	26	9,990	259,740	大便器(含拆除運棄、配管安裝)) (蹲式)。		
				間	4	3,000	12,000	緊急按鈕及蜂鳴器(含電源配管 配線五金配件另料)。		
				式	1	174,089	174,089	二、委託技術服務費(總包價法)。 。		
				式	1	58,030	58,030	三、工程管理費(按施工費2%提 列)。		
								6,650,071		
								6,650,071		
								6,168,290	一、施工費	
						式	1	250,000	250,000	變電站工程費(地坪整平、粉光 、基礎、不銹鋼圍籬)。
						式	1	70,000	70,000	電氣接地。
				式	1	1,809,000	1,809,000	活動中心高壓配電盤、變壓器設 備工程費。		
				公尺	280	485	135,800	產品, 600V聚氯乙烯絕緣電線		

臺北市地方教育發展基金－臺北市立景興國民中學

基金用途－建築及設備計畫明細表

中華民國105年度

單位：新臺幣元

前年度決算數	上年度預算數	科 目		本年度預算數				說 明
		編 號	名 稱	單位	數量	單價	金額	
				公尺	775	1,500	1,162,500	(PVC)，絞線，200mm ² 。 電線槽(含施工,吊架,遮板及五金另件)。
				公尺	240	60	14,400	產品，導線管，聚氯乙烯塑膠硬質，標稱52mm,厚3.6mm。
				座	18	30,000	540,000	各樓層220V總開關箱（含無熔絲開關、施工及測試）。
				座	18	25,000	450,000	各樓層208V/120V總開關箱（含無熔絲開關、施工及測試）。
				間	50	18,900	945,000	各教室及辦公室開關及插座(含安全插座、配管線及打鑿)。
				公尺	285	312	88,920	產品，600V聚氯乙烯絕緣電線(PVC)，絞線，125mm ² 。
				公尺	1,100	250	275,000	產品，600V聚氯乙烯絕緣電線(PVC)，絞線，100mm ² 。
				公尺	1,755	91	159,705	產品，600V聚氯乙烯絕緣電線(PVC)，絞線，50mm ² 。
				公尺	900	67	60,300	產品，600V聚氯乙烯絕緣電線(PVC)，絞線，30mm ³ 。
				公尺	10,040	16	160,640	產品，600V聚氯乙烯絕緣電線(PVC)，絞線，5.5mm ⁵ 。
				公尺	1,425	33	47,025	產品，600V聚氯乙烯絕緣電線

臺北市地方教育發展基金－臺北市立景興國民中學

40501274-45

基金用途－建築及設備計畫明細表

中華民國105年度

單位：新臺幣元

前年度決算數	上年度預算數	科 目		本年度預算數				說 明
		編 號	名 稱	單位	數量	單價	金額	
				式	1	358,415	358,415	(PVC) 絞線, 14mm4。
				式	1	123,366	123,366	二、委託技術服務費(總包價法)。
			大成樓莊敬樓 遮陽設施整修 工程				1,021,636	三、工程管理費(按施工費2%提 列)。
		581	遞延修繕房 屋建築支出				1,021,636	
				公尺	385	2,480	954,800	一、施工費
				式	1	47,740	47,740	防焰遮光窗簾 (H=210cm窗戶高 度)。
				式	1	19,096	19,096	二、委託技術服務費(總包價法)。 三、工程管理費(依施工費2%提 列)。
10,358,541	11,114,964		校園整修工程					
10,344,160	11,114,964	581	遞延修繕房 屋建築支出					
14,381		582	其他遞延支 出					

40501274-46

本 頁 空 白

参 考 表

臺北市地方教育發展基金－臺北市立景興國民中學

40501274-47

預計平衡表

中華民國105年12月31日

單位：新臺幣元

103年(前年)12月31日		科 目		105年12月31日		104年(上年)12月31日				比較 增減(-)
決 算 數		編 號	名 稱	預 計 數		預 計 數	調 整 數(±)	調 整 後 預 計 數		
金 額	%			金 額	%			金 額	%	
3,541,316,153	100.00		資產合計	3,513,133,126	100.00	3,155,456,274	370,967,466	3,526,423,740	100.00	-13,290,614
3,541,316,153	100.00	1	資產	3,513,133,126	100.00	3,155,456,274	370,967,466	3,526,423,740	100.00	-13,290,614
39,874,449	1.13	11	流動資產	11,691,422	0.33	5,014,410	19,967,626	24,982,036	0.71	-13,290,614
39,874,449	1.13	111	現金	11,691,422	0.33	5,014,410	19,967,626	24,982,036	0.71	-13,290,614
39,874,449	1.13	1112	銀行存款	11,691,422	0.33	5,014,410	19,967,626	24,982,036	0.71	-13,290,614
5,291,724	0.15	12	投資、長期應收款項、貸墊款及準備金	5,291,724	0.15	4,719,070	572,654	5,291,724	0.15	
5,291,724	0.15	124	準備金	5,291,724	0.15	4,719,070	572,654	5,291,724	0.15	
4,755,974	0.13	1241	退休及離職準備金	4,755,974	0.13	4,183,332	572,642	4,755,974	0.13	
535,750	0.02	124Y	其他準備金	535,750	0.02	535,738	12	535,750	0.02	
3,496,149,980	98.72	13	其他資產	3,496,149,980	99.52	3,145,722,794	350,427,186	3,496,149,980	99.14	
3,496,149,980	98.72	131	什項資產	3,496,149,980	99.52	3,145,722,794	350,427,186	3,496,149,980	99.14	
3,496,149,980	98.72	1316	代管資產	3,496,149,980	99.52	3,145,722,794	350,427,186	3,496,149,980	99.14	
3,541,316,153	100.00		負債及基金餘額合計	3,513,133,126	100.00	3,155,456,274	370,967,466	3,526,423,740	100.00	-13,290,614
3,507,483,932	99.04	2	負債	3,507,483,932	99.84	3,154,920,536	352,563,396	3,507,483,932	99.46	
3,009,925	0.08	21	流動負債	3,009,925	0.09	1,535,353	1,474,572	3,009,925	0.09	
3,009,925	0.08	212	應付款項	3,009,925	0.09	1,535,353	1,474,572	3,009,925	0.09	
3,009,925	0.08	2123	應付代收款	3,009,925	0.09	1,535,353	1,474,572	3,009,925	0.09	
3,504,474,007	98.96	22	其他負債	3,504,474,007	99.75	3,153,385,183	351,088,824	3,504,474,007	99.37	
3,504,474,007	98.96	221	什項負債	3,504,474,007	99.75	3,153,385,183	351,088,824	3,504,474,007	99.37	
3,568,053	0.11	2211	存入保證金	3,568,053	0.09	3,477,527	90,526	3,568,053	0.10	
4,755,974	0.13	2213	應付退休及離職金	4,755,974	0.14	4,183,332	572,642	4,755,974	0.13	
3,496,149,980	98.72	2214	應付代管資產	3,496,149,980	99.52	3,145,722,794	350,427,186	3,496,149,980	99.14	
		2215	暫收及待結轉帳項			1,530	-1,530			
33,832,221	0.96	3	基金餘額	5,649,194	0.16	535,738	18,404,070	18,939,808	0.54	-13,290,614

臺北市地方教育發展基金－臺北市立景興國民中學

預計平衡表

中華民國105年12月31日

單位：新臺幣元

103年(前年)12月31日		科 目		105年12月31日		104年(上年)12月31日				比較 增減(-)
決 算 數		編 號	名 稱	預 計 數		預 計 數	調 整 數(±)	調 整 後 預 計 數		
金 額	%			金 額	%			金 額	%	
33,832,221	0.96	31	基金餘額	5,649,194	0.16	535,738	18,404,070	18,939,808	0.54	-13,290,614
33,832,221	0.96	311	基金餘額	5,649,194	0.16	535,738	18,404,070	18,939,808	0.54	-13,290,614
33,832,221	0.96	3111	累積餘額	5,649,194	0.16	535,738	18,404,070	18,939,808	0.54	-13,290,614

註：1.信託代理與保證資產(負債)前年度決算數0元，上年度調整後預計數0元，本年度預計數0元。

2.或有資產(負債)0元。3.本基金自93年度起，本固定項目分開原則，將屬長期固定帳項，包括固定資產39,258,373元、無形資產261,421元及長期債務0元等，另立帳類管理，未納入本表。

臺北市地方教育發展基金－臺北市立景興國民中學

40501274-49

各項費用彙計表

中華民國105年度

單位：新臺幣元

前年度 決算數	上年度 預算數	計畫別	合計	國民教育計畫	一般行政管理計畫	建築及設備計畫	
		用途別科目					
245,983,566	250,763,977	合計	246,038,539	202,105,200	29,503,533	14,429,806	
221,660,932	224,042,273	用人費用	219,347,310	191,616,879	27,730,431		
117,737,218	116,508,000	正式員額薪資	115,860,000	97,968,000	17,892,000		
114,963,485	113,808,000	職員薪金	113,520,000	97,968,000	15,552,000		
2,194,613	2,184,000	工員工資	1,824,000		1,824,000		
579,120	516,000	警餉	516,000		516,000		
5,137,908	1,724,952	聘僱及兼職人員薪資	1,724,952	1,724,952			
546,396	616,152	聘用人員薪金	616,152	616,152			
4,591,512	1,108,800	兼職人員酬金	1,108,800	1,108,800			
1,158,811	1,732,232	超時工作報酬	1,734,897	869,402	865,495		
1,102,421	1,635,432	加班費	1,638,097	772,602	865,495		
56,390	96,800	誤餐費	96,800	96,800			
27,520,546	28,482,519	獎金	28,352,519	23,252,019	5,100,500		
12,850,094	13,842,000	考績獎金	13,793,000	10,929,000	2,864,000		
14,670,452	14,640,519	年終獎金	14,559,519	12,323,019	2,236,500		
51,726,706	57,939,492	退休及卹償金	54,948,756	53,452,092	1,496,664		
51,427,039	57,830,292	職員退休及離職金	54,857,556	53,452,092	1,405,464		
299,667	109,200	工員退休及離職金	91,200		91,200		

臺北市地方教育發展基金－臺北市立景興國民中學

各項費用彙計表

中華民國105年度

單位：新臺幣元

前年度 決算數	上年度 預算數	計畫別		合計	國民教育計畫	一般行政管理計畫	建築及設備計畫
		用途別科目					
18,379,743	17,655,078	福利費		16,726,186	14,350,414	2,375,772	
12,113,570	10,397,328	分擔員工保險費		10,571,412	8,884,680	1,686,732	
209,000	274,000	傷病醫藥費		309,000	309,000		
1,205,330	1,236,060	員工通勤交通費		1,228,500	971,460	257,040	
4,851,843	5,747,690	其他福利費		4,617,274	4,185,274	432,000	
7,822,644	8,215,260	服務費用		8,349,733	6,941,721	1,408,012	
2,924,379	3,042,192	水電費		2,998,401	2,998,401		
2,105,285	2,151,369	工作場所電費		2,108,342	2,108,342		
234,223	260,823	工作場所水費		272,659	272,659		
584,871	630,000	氣體費		617,400	617,400		
280,644	286,230	郵電費		265,500	112,500	153,000	
46,500	39,000	郵費		35,100	35,100		
234,144	247,230	電話費		230,400	77,400	153,000	
120,752	143,940	旅運費		134,640	134,640		
100,668	120,900	國內旅費		111,600	111,600		
10,300		貨物運費					
9,784	23,040	其他旅運費		23,040	23,040		
55,468	55,000	印刷裝訂與廣告費		100,000	100,000		

臺北市地方教育發展基金－臺北市立景興國民中學

40501274-51

各項費用彙計表

中華民國105年度

單位：新臺幣元

前年度 決算數	上年度 預算數	計畫別	合計	國民教育計畫	一般行政管理計畫	建築及設備計畫	
		用途別科目					
55,468	55,000	印刷及裝訂費	100,000	100,000			
1,802,011	1,587,050	修理保養及保固費	1,733,200	1,733,200			
1,026,915	1,105,000	一般房屋修護費	1,083,750	1,083,750			
309,505	287,050	機械及設備修護費	458,200	458,200			
465,591	195,000	什項設備修護費	191,250	191,250			
1,062	8,000	保險費	8,800	8,800			
1,062	8,000	其他保險費	8,800	8,800			
1,642,169	1,871,028	一般服務費	1,965,992	1,196,280	769,712		
49,120	79,200	佣金、匯費、經理費及手續費	39,312	39,312			
975,567	1,059,570	外包費	1,095,282	379,570	715,712		
442,112	531,398	計時與計件人員酬金	531,398	531,398			
175,370	200,860	體育活動費	300,000	246,000	54,000		
870,159	1,095,820	專業服務費	1,017,200	657,900	359,300		
496,820	540,000	講課鐘點、稿費、出席審查及查詢費	497,600	497,600			
62,000	36,220	委託檢驗(定)試驗認證費	36,000	36,000			
7,000	9,300	試務甄選費	9,300	9,300			
8,400	36,000	電子計算機軟體服務費					
295,939	474,300	其他	474,300	115,000	359,300		

臺北市地方教育發展基金－臺北市立景興國民中學

各項費用彙計表

中華民國105年度

單位：新臺幣元

前年度 決算數	上年度 預算數	計畫別		合計	國民教育計畫	一般行政管理計畫	建築及設備計畫
		用途別科目					
126,000	126,000	公共關係費		126,000		126,000	
126,000	126,000	公共關係費		126,000		126,000	
2,499,616	2,226,180	材料及用品費		2,404,590	2,039,500	365,090	
525,640	387,700	使用材料費		510,830	510,830		
525,640	387,700	設備零件		510,830	510,830		
1,973,976	1,838,480	用品消耗		1,893,760	1,528,670	365,090	
409,722	490,650	辦公(事務)用品		546,620	186,940	359,680	
37,566	64,000	報章什誌		63,200	63,200		
54,300	2,910	服裝		5,410		5,410	
7,326	10,940	醫療用品(非醫療院所使用)		10,670	10,670		
1,465,062	1,269,980	其他		1,267,860	1,267,860		
74,600	30,000	租金、償債與利息		4,800	4,800		
69,800	30,000	交通及運輸設備租金					
69,800	30,000	車租					
4,800		什項設備租金		4,800	4,800		
4,800		什項設備租金		4,800	4,800		
12,097,806	14,394,664	購建固定資產、無形資產及非理財目的之長期投資		14,429,806			14,429,806
1,714,665	3,279,700	購置固定資產		3,588,500			3,588,500

臺北市地方教育發展基金－臺北市立景興國民中學

40501274-53

各項費用彙計表

中華民國105年度

單位：新臺幣元

前年度 決算數	上年度 預算數	計畫別 用途別科目	合計	計畫別		
				國民教育計畫	一般行政管理計畫	建築及設備計畫
1,483,880	2,576,400	購置機械及設備	3,201,500			3,201,500
		購置交通及運輸設備	39,500			39,500
230,785	703,300	購置什項設備	347,500			347,500
24,600		購置無形資產	36,000			36,000
24,600		購置電腦軟體	36,000			36,000
10,358,541	11,114,964	遞延支出(臺北市地方教育發展基金及臺北市臺北都會區捷運固定資產重置基金專用)	10,805,306			10,805,306
10,344,160	11,114,964	遞延修繕房屋建築支出	10,805,306			10,805,306
14,381		其他遞延支出				
1,558,454	1,587,000	會費、捐助、補助、分攤、照護、救濟與交流活動費	1,257,000	1,257,000		
105,000	104,000	捐助、補助與獎助	102,000	102,000		
105,000	104,000	獎助學員生給與	102,000	102,000		
1,453,454	1,483,000	補貼(償)、獎勵、慰問、照護與救濟	1,155,000	1,155,000		
1,453,454	1,483,000	其他	1,155,000	1,155,000		
269,514	268,600	其他	245,300	245,300		
269,514	268,600	其他支出	245,300	245,300		
269,514	268,600	其他	245,300	245,300		

臺北市地方教育發展基金－臺北市立景興國民中學

員工人數彙計表

中華民國105年度

單位：人

計畫及項目	本年度預算數	上年度預算數	本年度增減數	增減原因
合計	150	153	-3	
國民教育計畫部分	123	124	-1	
正式職員	122	123	-1	
臨時職員	1	1		
一般行政管理計畫部分	27	29	-2	
正式職員	22	23	-1	
正式工員	5	6	-1	

註：1.本表不包含臨時工員人數。

2.本表臨時職員係指奉准有案之約聘僱人員。

本 頁 空 白

用人費用

中華民國

計畫及項目	合計	正式員額薪資	聘僱及兼職人員薪資	超時工作報酬	津貼	獎金		
						年終獎金	績效獎金	考績獎金
合計	219,347,310	115,860,000	1,724,952	1,734,897		14,559,519		13,793,000
國民教育計畫	191,616,879	97,968,000	1,724,952	869,402		12,323,019		10,929,000
職員薪金	97,968,000	97,968,000						
聘用人員薪金	616,152		616,152					
兼職人員酬金	1,108,800		1,108,800					
加班費	772,602			772,602				
誤餐費	96,800			96,800				
考績獎金	10,929,000							10,929,000
年終獎金	12,323,019					12,323,019		
職員退休及離職金	53,452,092							
分擔員工保險費	8,884,680							
傷病醫藥費	309,000							
員工通勤交通費	971,460							
其他福利費	4,185,274							
一般行政管理計畫	27,730,431	17,892,000		865,495		2,236,500		2,864,000
職員薪金	15,552,000	15,552,000						
工員工資	1,824,000	1,824,000						
警餉	516,000	516,000						

彙計表

105年度

單位：新臺幣元

其他獎金	退休及卹償金		資遣費	福 利 費					提繳費
	退休金	卹償金		分擔保險費	傷病醫藥費	提撥福利金	員工通勤交通費	其他福利費	
	54,948,756			10,571,412	309,000		1,228,500	4,617,274	
	53,452,092			8,884,680	309,000		971,460	4,185,274	
	53,452,092			8,884,680	309,000		971,460	4,185,274	
	1,496,664			1,686,732			257,040	432,000	

用人費用

中華民國

計畫及項目	合計	正式員額薪資	聘僱及兼職人員薪資	超時工作報酬	津貼	獎金		
						年終獎金	績效獎金	考績獎金
加班費	865,495			865,495				
考績獎金	2,864,000							2,864,000
年終獎金	2,236,500					2,236,500		
職員退休及離職金	1,405,464							
工員退休及離職金	91,200							
分擔員工保險費	1,686,732							
員工通勤交通費	257,040							
其他福利費	432,000							

註：本表不包含臨時工員薪津。

彙計表

105年度

單位：新臺幣元

其他獎金	退休及卹償金		資遣費	福 利 費					提繳費
	退休金	卹償金		分擔保險費	傷病醫藥費	提撥福利金	員工通勤交通費	其他福利費	
	1,405,464	91,200		1,686,732			257,040	432,000	

臺北市地方教育發展基金－臺北市立景興國民中學

聘用及約僱人員明細表

中華民國105年度

單位：新臺幣元

區分及職稱	人數	擔任工作	聘用或約僱 起訖期間	薪點	年需經費	月 支					經費來源 及其科目
						小計	折合 金額	勞保 保險費	健康 保險費	離職 儲金	
合計	1				817,363						
聘用人員小計	1				817,363						
專業人員	1				817,363						
聘用人員(424)	1	學生學習權益之維護及 學業適應之促進等工作	105/1/1-105/12/31	424	817,363	51,346	51,346				國民教育計畫

臺北市地方教育發展基金－臺北市立景興國民中學

40501274-61

單位（或計畫）成本分析表

中華民國105年度

單位：新臺幣元

計畫別	單位	單位成本	數量	預算數	說明
合計				246,038,539	
國民教育計畫				202,105,200	
一般行政管理計畫				29,503,533	
建築及設備計畫				14,429,806	

臺北市地方教育發展基金－臺北市立景興國民中學

5年來主要業務計畫分析表

中華民國105年度

單位：新臺幣元

年 度 及 項 目	單 位	數 量	單位成本或 平均利(費)率	金 額	說 明
(本)年度預算數				202,105,200	
國民教育計畫				202,105,200	
(上)年度預算數				206,967,219	
國民教育計畫				206,967,219	
(前)年度決算數				207,405,305	
國民教育計畫				207,405,305	
(102)年度決算數				207,846,717	
國民教育計畫				207,846,717	
(101)年度決算數				211,159,051	
國民教育計畫				211,159,051	

臺北市地方教育發展基金－臺北市立景興國民中學
 固定項目明細表
 中華民國105年度

單位:新臺幣元

項 目	期初餘額	本年度增加	本年度減少	期末餘額	說 明
資產	35,895,294	3,624,500		39,519,794	
土地					
土地改良物					
房屋及建築					
機械及設備	24,311,613	3,201,500		27,513,113	
交通及運輸設備	903,198	39,500		942,698	
什項設備	10,455,062	347,500		10,802,562	
購建中固定資產					
電腦軟體	225,421	36,000		261,421	
權利					

註：92年度以前已提列折舊663,869元(包括機械及設備累計折舊404,713元、交通及運輸設備累計折舊20,040元、什項設備累計折舊239,116元)及已攤銷費用0元，自93年度起，本固定項目分開原則，將屬長期固定帳項另立帳類管理(不再計提折舊及攤銷)。