

中華民國107年度 4-0501282

議會  
審定

(自107年1月1日起至107年12月31日止)

臺北市政府教育局主管

臺北市地方教育發展基金－臺北市立誠正國民中學

附屬單位預算之分預算

(特別收入基金)

# 臺北市地方教育發展基金－臺北市立誠正國民中學

## 目次

中華民國107年度

一、財務摘要	第 1 頁
二、業務計畫及預算概要	第 3 -10 頁
三、主要表	
(一) 基金來源、用途及餘絀預計表	第 11 -12 頁
(二) 現金流量預計表	第 13 頁
四、附屬表	
(一) 基金來源－服務收入明細表	第 15 頁
(二) 基金來源－財產處分收入明細表	第 16 頁
(三) 基金來源－其他財產收入明細表	第 17 頁
(四) 基金來源－市庫撥款收入明細表	第 18 頁
(五) 基金來源－受贈收入明細表	第 19 頁
(六) 基金來源－雜項收入明細表	第 20 頁
(七) 基金用途－國民教育計畫明細表	第 21 -38 頁
(八) 基金用途－一般行政管理計畫明細表	第 39 -43 頁
(九) 基金用途－建築及設備計畫明細表	第 44 -51 頁
五、參考表	
(一) 預計平衡表	第 53 -54 頁
(二) 各項費用彙計表	第 55 -59 頁
(三) 員工人數彙計表	第 60 頁
(四) 用人費用彙計表	第 62 -65 頁
(五) 單位(或計畫)成本分析表	第 66 頁
(六) 5年來主要業務計畫分析表	第 67 頁
(七) 固定項目明細表	第 68 頁

# 臺北市地方教育發展基金－臺北市立誠正國民中學

40501282-1

## 財務摘要

中華民國107年度

單位：新臺幣元

項 目	本 年 度	上 年 度	比較增減(-)	%
經營成績：				
基金來源	196,226,431	202,483,278	-6,256,847	-3.09
基金用途	198,833,167	204,538,481	-5,705,314	-2.79
賸餘(短絀－)	-2,606,736	-2,055,203	-551,533	--
餘絀情形：				
基金餘額	4,254,072	6,860,808	-2,606,736	-37.99
現金流量(註)：				
現金及約當現金之淨增(減－)	-2,606,736	-2,055,203	-551,533	--

附註：現金流量係採現金及約當現金基礎，包括現金及自投資日起3個月內到期或清償之債權證券。

本 頁 空 白

# 業務計畫及預算概要

# 臺北市地方教育發展基金－臺北市立誠正國民中學

## 業務計畫及預算概要

中華民國 107 年度

### 壹、基金概況

#### 一、設立宗旨及願景：

- (一) 本校遵照憲法第 158 及 160 條規定，教育文化應發展民族精神、自治精神，國民道德與健全體格、科學及生活智能，以培養青少年學七大學習領域及十大基本能力。
- (二) 本校自 91 年度起依教育經費編列與管理法第 13 條規定設置「臺北市地方教育發展基金」，以促進教育健全發展，提昇教育經費運用績效。

#### 二、組織概況（另附組織系統圖）：

本校設置校長 1 人，綜理全校校務，下設教務處、學生事務處、總務處、輔導室、會計室及人事室等單位。

內部分層業務如下：

教務處：秉承校長之命，辦理全校教務事項。

教學組：掌理課程編排、課業考查、學藝競賽、教學研究、教師進修、差假、教師調代課及缺補課之查核等事項。

註冊組：掌理註冊、編班、轉學、休學、學籍保管、各項獎助學金補助及成績考查、實習輔導等有關學籍事項。

設備組：掌理教科書編選、教學用具之管理、保管及出版學校刊物等事項。

資訊組：掌理電腦設備及區域網路之管理、保管等事項。

學生事務處：秉承校長之命，辦理全校學生事務事項。

訓育組：掌理訓育計畫之擬定及辦理各類訓育等活動。

體育組：掌理學生體育活動、體格鍛鍊等事項。

生教組：掌理學生日常生活常規，辦理交通導護各項事項。

衛生組：掌理健康檢查，個人及環境衛生檢查、保健等事項。

總務處：秉承校長之命，辦理全校總務事項。

事務組：掌理校舍、校具、財產、物品採購保管、工程發包、監工及驗收。

文書組：掌理文件收發登錄、撰擬繕校、典守學校印信、檔案保管、整理各項會議紀錄及校史等事項。

出納組：掌理現金、零用金、票據、契約之保管等收支事項，辦理員工薪津發放及各項扣繳單據證明等。

輔導室：秉承校長之命，辦理全校學生學習輔導、生活輔導、生涯輔導等事項。

# 臺北市地方教育發展基金－臺北市立誠正國民中學

## 業務計畫及預算概要

中華民國 107 年度

輔導組：掌理學生個案建立、學習輔導、生活輔導、生涯輔導及兩性教育、親職教育等事項。

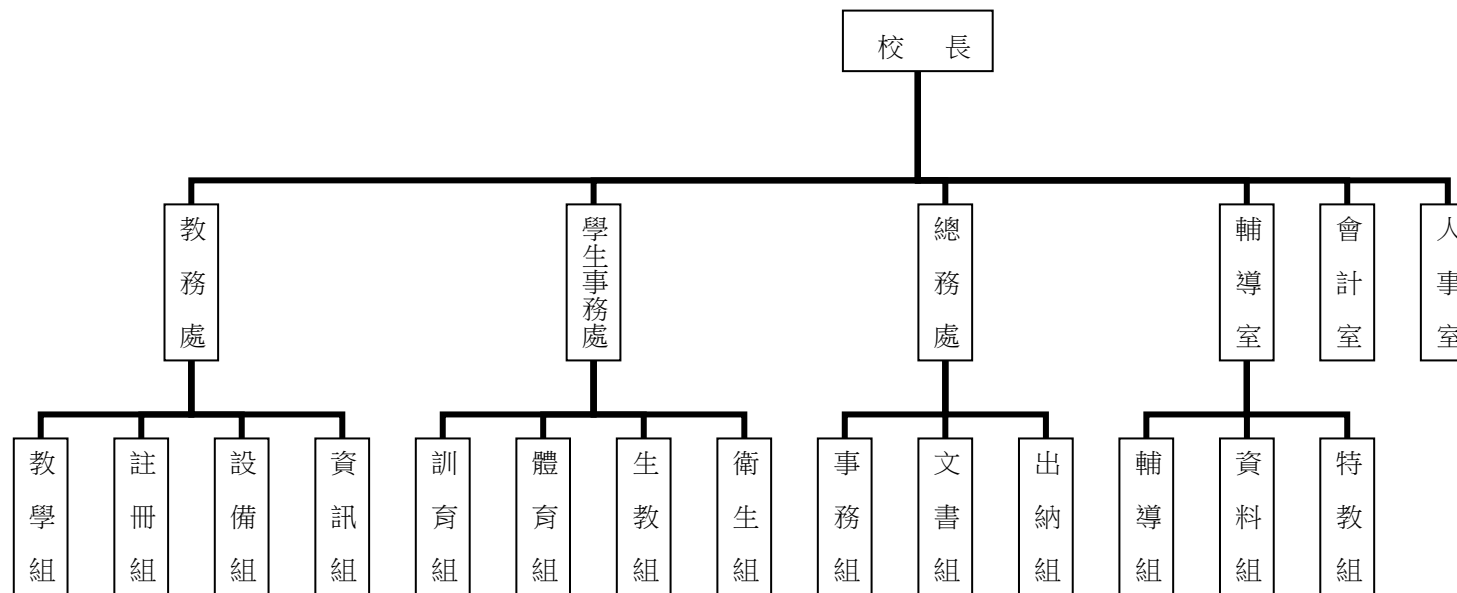
資料組：辦理輔導資料搜集建檔、組訓愛心家長、實施測驗、社區人力整合、出版親職刊物等事項。

特教組：擬訂特殊教育計畫章則、親師輔導諮詢、特教班甄選鑑別、實施各項診斷測驗、特教兒童追蹤輔導等事項。

會計室：秉承上級主計機關之監督與指導，並受校長之指揮，依法辦理歲計、會計、統計等事項。

人事室：秉承上級人事機關之監督與指導，並受校長之指揮，依法辦理人事管理查核等事項。

### 三、組織系統圖：



四、基金歸類及屬性：本校地方教育發展基金依據教育經費編列與管理法第 13 條規定設置，本基金為預算法第 4 條第 1 項第 2 款第 5 目所定之特別收入基金，以本府教育局為管理機關。

### 貳、業務範圍及經營趨勢

# 臺北市地方教育發展基金－臺北市立誠正國民中學

## 業務計畫及預算概要

中華民國 107 年度

一、業務範圍：

- (一) 據教育基本法培養學生健全人格，民主素養，法治觀念，人文涵養，強健體魄及思考判斷與創造能力。
- (二) 據特殊教育法、特殊教育法施行細則及相關規定，設立身心障礙資源班及學習障礙班，因材施教，以達適才適性發展之教育目標。

二、最近 5 年經營趨勢：

基金來源、用途及餘絀

單位：新臺幣元

來源 用途 餘絀	年度	103 年度決算 金 額	104 年度決算 金 額	105 年度決算 金 額	106 年度預算 金 額	本年度預算 金 額
來源部分		207,686,434	203,773,920	217,193,104	202,483,278	196,226,431
用途部分		205,559,101	206,094,444	216,375,568	204,538,481	198,833,167
餘絀部分		2,127,333	-2,320,524	817,536	-2,055,203	-2,606,736

### 參、業務計畫

一、業務計畫及目標：

本年度業務計畫重點與預算配合情形及預期績效，詳列如下：

- (一) 國民教育計畫：本年度預算編列 164,919,954 元，預定招收普通班 34 班，體育班 3 班，特殊班 3 班，合計 40 班，學生人數 950 人，新購電腦、機具、圖書等各科教學教具。另辦理教師甄選、加強推動國中資優教育、性別平等教育宣導活動、優秀學生獎學金、人權、法治、品德教育、課後社團活動、活化教學、教師專業成長、冬夏令營活動、體育班計畫等項目。藉由革新教學方法，充實各科教材，提高教學效能。藉由辦理各項活動鍛鍊學生強健的身體，增進學生各項生活智能，改善教學環境，提升教學品質。



# 臺北市地方教育發展基金－臺北市立誠正國民中學

## 業務計畫及預算概要

中華民國 107 年度

(二) 一般行政管理計畫：本年度預算編列 24,335,584 元，係配合校務推動行政處室支援工作，進而增進校務運作。

(三) 建築及設備計畫：本年度預算編列 9,577,629 元，係辦理校園電梯改善，屋頂防水改善，遮陽設施改善，汰舊換新電腦，電腦周邊設備零組件及教學設備，以改善教學環境，充實各科教學設施設備，提高教學效能。

### 二、執行政府重要政策：

(一) 開啟多元智慧：尊重每個學生獨特的個性，以多元智慧的觀點協助他找到生命的亮點，肯定天生我才必有用，能知於學，樂於學。

(二) 培養生活能力：因應新世紀知識社會的到來，培養學生帶得走的能力，諸如人際溝通能力、資訊能力、終身學習能力、生涯規畫能力、問題解決能力等。

(三) 蘊育人文情懷：在溫馨開放的校園文化中，孕育人文情懷，學會尊重、包容；建構生命的價值、完成人性的開展。

(四) 建置溫馨民主的校園文化：

- 1.以參與式管理、落實行政、教師會、家長會三者的良性互動。
- 2.以學生第一，教學優先的觀念提昇行政服務效率。
- 3.放下威權心態，開啟校園民主之風氣。

(五) 推動適性教學：

- 1.運用小班優勢，採多元化、活潑化的教學及評量。
- 2.運用校內外資源，加強多元學習能力。
- 3.關懷相對弱勢學生之教學及輔導。
- 4.發展資訊教育，充實學生電腦運用之知能，並提昇教師運用電腦教學之能力。

(六) 辦理發展性的訓輔活動：

- 1.辦理各項活動、競賽及展演。
- 2.推動校內外學習服務。
- 3.發展績優社團--管樂隊、康輔、吉他、童軍、機器人及校隊--排球、桌球、拳擊及籃球等。
- 4.加強新興領域教育的辦理，並融入各科教學以收成效。

### 肆、預算概要

# 臺北市地方教育發展基金－臺北市立誠正國民中學

## 業務計畫及預算概要

中華民國 107 年度

### 一、基金來源及用途之預計：

(一) 本年度基金來源：服務收入 703,000 元，財產處分收入 57,599 元，其他財產收入 583,516 元，市庫撥款收入 194,132,471 元，受贈收入 110,000 元，雜項收入 639,845 元，基金來源合計 196,226,431 元。

(二) 本年度基金用途：國民教育計畫 164,959,954 元，一般行政管理計畫 24,335,584 元，建築及設備計畫 9,577,629 元，基金用途合計 198,873,167 元。

### 二、基金餘絀之預計：本年度短絀 2,606,736 元。

### 三、現金流量之預計：本年度業務活動淨現金流出 2,606,736 元。

### 四、補辦預算事項：詳補辦預算明細表。

購置固定資產 692,511 元。

(一) 教育局學校設施改善準備，補助所屬學校改善運動設施設備，內屬設備部份移列固定資產 360,000 元。

(二) 教育局學校設施改善準備，補助校園安全警監系統計畫，內屬設備部分移列固定資產 332,511 元。

## 伍、其他重要說明

### 一、本年度預算與上年度預算各項目增減之原因。

(一) 員工人數增減原因分析：本年度校長 1 人，教師 90 人，行政人員 19 人，專任輔導教師 2 人，專任運動教練 3 人，校警 2 人，工友 1 人總計 118 人。

(二) 基金來源、用途及餘絀各科目增減原因之分析：

1. 服務收入本年度預算數 703,000 元，較上年度預算數 703,000 元，無增減。
2. 財產處分收入本年度預算數 57,599 元，較上年度預算數 57,599 元，無增減。
3. 其他財產收入本年度預算數 583,516 元，較上年度預算數 583,516 元，無增減。
4. 市庫撥款收入本年度預算數 194,132,471 元，較上年度預算數 200,936,222 元，依業務需要核實減列 6,803,751 元。
5. 受贈收入本年度預算數 110,000 元，較上年度預算數 110,000 元，無增減。
6. 雜項收入本年度預算數 639,845 元，較上年度預算數 92,941 元，依業務需要核實增列 546,904 元。
7. 用人費用本年度預算數 174,513,693 元，較上年度預算數 174,846,058 元，係依業務需要核實減列職員薪資等 332,365 元。
8. 服務費用本年度預算數 9,358,538 元，較上年度預算數 8,770,108 元，依業務需要核實增列 588,430 元。
9. 材料及用品費本年度預算數 2,368,003 元，較上年度預算數 2,004,400 元，依業務需要核實增列 363,603 元。

# 臺北市地方教育發展基金－臺北市立誠正國民中學

## 業務計畫及預算概要

中華民國 107 年度

10. 租金、償債與利息本年度預算數 40,000 元，較上年度預算數 40,000 元，無增減。
  11. 購建固定資產、無形資產及非理財目的之長期投資本年度預算數 9,577,629 元，較上年度預算數 16,232,515 元，係整修工程等核實減列 6,654,886 元。
  12. 會費、捐助、補助、分攤、照護、救濟與交流活動費本年度預算數 2,650,904 元，較上年度預算數 2,279,000 元，依業務需要核實增列 371,904 元。
  13. 其他本年度預算數 324,400 元，較上年度預算數 366,400 元，依業務需要核實減列 42,000 元。
- 二、 106 學年度第 2 學期核定普通班 34 班、學習困難資源班 1 班、身心障礙資源班 2 班、體育班 3 班，共計 40 班，預定招收學生人數 950 人，  
107 學年度第 1 學期預估普通班 33 班、學習困難資源班 1 班、身心障礙資源班 2 班、體育班 3 班，共計 39 班，預定招收學生人數 900 人。
- 三、其他有關說明：無

臺北市地方教育發展基金－臺北市立誠正國民中學

40501282-9

補辦預算明細表

中華民國107年度

單位：新臺幣元

先行辦理 年 度	業務計畫 及用途別	項 目 名 稱	單 位	數 量	單 價	金 額	說 明
105	建築及設備計畫	合計				692,511	
		購置固定資產				692,511	
						692,511	
		購置固定資產				360,000	105.09.08府教工字第10539088200號
		購置什項設備				360,000	
		桌球桌	張	2	65,000	130,000	教育局學校設施改善準備，補助所屬學校改善運動設施設備，內屬設備部分移列固定資產。
		捲線器	組	6	23,000	138,000	教育局學校設施改善準備，補助所屬學校改善運動設施設備，內屬設備部分移列固定資產。
		明鏡	批	1	52,000	52,000	教育局學校設施改善準備，補助所屬學校改善運動設施設備，內屬設備部分移列固定資產。
		電子防潮儲存設備	臺	1	40,000	40,000	教育局學校設施改善準備，補助所屬學校改善運動設施設備，內屬設備部分移列固定資產。
		購置固定資產				332,511	105.10.24府教工字第10540945600號
購置交通及運輸設備				332,511			

## 臺北市地方教育發展基金－臺北市立誠正國民中學

## 補辦預算明細表

中華民國107年度

單位：新臺幣元

先行辦理 年 度	業務計畫 及用途別	項 目 名 稱	單 位	數 量	單 價	金 額	說 明
		監視系統主機	組	1	69,480	69,480	教育部補助強化校園安全防護工作計畫經費59,058元，學校自籌10,422元，所需經費擬由教育局學校設施改善準備，補助校園安全警監系統計畫，內屬設備部分移列固定資產。
		監視系統儲存設備	組	1	198,514	198,514	教育部補助強化校園安全防護工作計畫經費168,737元，學校自籌29,777元，所需經費擬由教育局學校設施改善準備，補助校園安全警監系統計畫，內屬設備部分移列固定資產。
		傳輸及轉換設備	式	1	64,517	64,517	教育部補助強化校園安全防護工作計畫經費54,839元，學校自籌9,678元，所需經費擬由教育局學校設施改善準備，補助校園安全警監系統計畫，內屬設備部分移列固定資產。

備註：各管理機關(構)依預算法第 8 8 條規定補辦預算，應確係不及編入年度預算，且因經營環境發生重大變遷或正常業務(含執行中央補助款項目)之確實需要，並經主管機關核轉本府核准先行辦理者；不具急迫性之事項，仍應儘可能納入預算辦理。

# 主 要 表

臺北市地方教育發展基金－臺北市立誠正國民中學

40501282-11

基金來源、用途及餘絀預計表

中華民國107年度

單位：新臺幣元

前年度決算數	科 目		本年度預算數	上年度預算數	比較增減(－)
	編 號	名 稱			
217,193,104	4	基金來源	196,226,431	202,483,278	-6,256,847
740,393	43	勞務收入	703,000	703,000	
740,393	431	服務收入	703,000	703,000	
456,467	45	財產收入	641,115	641,115	
31,013	451	財產處分收入	57,599	57,599	
425,454	45Y	其他財產收入	583,516	583,516	
215,057,548	46	政府撥入收入	194,132,471	200,936,222	-6,803,751
209,593,168	462	市庫撥款收入	194,132,471	200,936,222	-6,803,751
5,464,380	46Y	政府其他撥入收入			
938,696	4Y	其他收入	749,845	202,941	546,904
160,689	4YO	受贈收入	110,000	110,000	
778,007	4YY	雜項收入	639,845	92,941	546,904
216,375,568	5	基金用途	198,833,167	204,538,481	-5,705,314
167,698,448	53	國民教育計畫	164,919,954	163,103,002	1,816,952
23,227,574	5L	一般行政管理計畫	24,335,584	25,202,964	-867,380
25,449,546	5M	建築及設備計畫	9,577,629	16,232,515	-6,654,886
817,536	6	本期賸餘(短絀-)	-2,606,736	-2,055,203	-551,533

臺北市地方教育發展基金－臺北市立誠正國民中學

基金來源、用途及餘絀預計表

中華民國107年度

單位：新臺幣元

前年度決算數	科 目		本年度預算數	上年度預算數	比較增減（－）
	編 號	名 稱			
8,098,475	71	期初基金餘額	6,860,808	4,398,479	2,462,329
8,916,011	73	期末基金餘額	4,254,072	2,343,276	1,910,796



臺北市地方教育發展基金－臺北市立誠正國民中學

40501282-13

現金流量預計表

中華民國107年度

單位：新臺幣元

項 目		本年度預算數	說 明
編 號	名 稱		
81	業務活動之現金流量		
811	本期賸餘(短絀－)	-2,606,736	
813	業務活動之淨現金流入(流出－)	-2,606,736	
82	其他活動之現金流量		
82Z	其他活動之淨現金流入(流出－)		
83	現金及約當現金之淨增(淨減－)	-2,606,736	
84	期初現金及約當現金	13,836,820	
85	期末現金及約當現金	11,230,084	

註：本表係採現金及約當現金基礎，包括現金及自投資日起3個月內到期或清償之債權證券。

本 頁 空 白

# 附 屬 表

臺北市地方教育發展基金－臺北市立誠正國民中學

40501282-15

基金來源－服務收入明細表

中華民國107年度

單位：新臺幣元

前年度決算數	上年度預算數	科 目		本 年 度 預 算 數				說 明
		編 號	名 稱	單 位	數 量	單 價	金 額	
740,393	703,000		合計				703,000	
740,393	703,000	431	服務收入				703,000	較上年度預算數703,000元，無增減。
				人	30	500	15,000	教師公開甄選報名費收入(教師報名30人每人500元)(收支對列)。
				人	160	800	128,000	暑期游泳訓練班報名費，普通票收入(成人160人每人800元)(收支對列)。
				人	800	700	560,000	暑期游泳訓練班報名費，學生票收入(800人每人700元)(收支對列)。

## 臺北市地方教育發展基金－臺北市立誠正國民中學

## 基金來源－財產處分收入明細表

中華民國107年度

單位：新臺幣元

前年度決算數	上年度預算數	科 目		本 年 度 預 算 數				說 明
		編 號	名 稱	單 位	數 量	單 價	金 額	
31,013	57,599		合計				57,599	
31,013	57,599	451	財產處分收入	年	1	57,599	57,599	較上年度預算數57,599元，無增減。 財產報廢處分收入。

臺北市地方教育發展基金－臺北市立誠正國民中學

40501282-17

基金來源－其他財產收入明細表

中華民國107年度

單位：新臺幣元

前年度決算數	上年度預算數	科 目		本 年 度 預 算 數				說 明
		編 號	名 稱	單 位	數 量	單 價	金 額	
425,454	583,516		合計				583,516	
425,454	583,516	45Y	其他財產收入				583,516	較上年度預算數583,516元，無增減。
				年	1	3,516	3,516	員工消費合作社使用費。1.土地使用費：2,691元；2.房屋使用費：825元
				年	1	550,000	550,000	活動中心開放使用收入(活動中心租借每次2小時，每次1,900元、共計250次)(收支對列)。
				人、學期	50x2	300	30,000	教職員工停車收入。

## 臺北市地方教育發展基金－臺北市立誠正國民中學

## 基金來源－市庫撥款收入明細表

中華民國107年度

單位：新臺幣元

前年度決算數	上年度預算數	科 目		本 年 度 預 算 數				說 明
		編 號	名 稱	單 位	數 量	單 價	金 額	
209,593,168	200,936,222		合計				194,132,471	
209,593,168	200,936,222	462	市庫撥款收入	年	1	194,132,471	194,132,471	較上年度預算數200,936,222元，減少6,803,751元。 市府補助款。

臺北市地方教育發展基金－臺北市立誠正國民中學

40501282-19

基金來源－受贈收入明細表

中華民國107年度

單位：新臺幣元

前年度決算數	上年度預算數	科 目		本 年 度 預 算 數				說 明
		編 號	名 稱	單 位	數 量	單 價	金 額	
160,689	110,000		合計				110,000	
160,689	110,000	4YO	受贈收入	年	1	110,000	110,000	較上年度預算數110,000元，無增減。 其他準備金-獎助學金捐款收入。



## 臺北市地方教育發展基金－臺北市立誠正國民中學

## 基金來源－雜項收入明細表

中華民國107年度

單位：新臺幣元

前年度決算數	上年度預算數	科 目		本 年 度 預 算 數				說 明
		編 號	名 稱	單 位	數 量	單 價	金 額	
778,007	92,941		合計				639,845	
778,007	92,941	4YY	雜項收入				639,845	較上年度預算數92,941元，增加546,904元。
				年	1	4,000	4,000	出售工程、財物圖說工本費收入(每份200元預估20份)。
				年	1	635,845	635,845	採購案逾期罰款等。

臺北市地方教育發展基金－臺北市立誠正國民中學

40501282-21

基金用途－國民教育計畫明細表

中華民國107年度

單位：新臺幣元

前年度決算數	上年度預算數	科 目		本年度預算數				說 明
		編 號	名 稱	單位	數量	單價	金額	
167,698,448	163,103,002		合 計				164,919,954	
155,184,724	151,063,834	1	用人費用				152,111,269	
79,520,549	73,992,000	11	正式員額薪資				76,404,000	較上年度預算數73,992,000元，增加2,412,000元。
79,520,549	73,992,000	113	職員薪金	年	1	67,020,000	67,020,000	教職員81人薪金(詳用人費用彙計表)(含教育部補助導師費444,000元及專任輔導教師1,280,000元)。
				年	1	5,748,000	5,748,000	教職員8人薪金(詳用人費用彙計表)。
				年	1	3,636,000	3,636,000	教職員6人薪金(詳用人費用彙計表)。
4,556,376	871,200	12	聘僱及兼職人員薪資				3,722,400	較上年度預算數871,200元，增加2,851,200元。
4,556,376	871,200	124	兼職人員酬金	節	2,420	360	871,200	教師代課鐘點費，本校編制教師總人數94人，按9分之1計，編列11人，每人220節，總節數11人x220節=2,420節。
				年	1	241,920	241,920	補助調整授課鐘點費之外聘教師勞健保及勞退費用(由教育局移

## 臺北市地方教育發展基金－臺北市立誠正國民中學

## 基金用途－國民教育計畫明細表

中華民國107年度

單位：新臺幣元

前年度決算數	上年度預算數	科 目		本年度預算數				說 明
		編 號	名 稱	單 位	數 量	單 價	金 額	
				人、節、週	84x2x40	360	2,419,200	列之教育部補助款。
				人、節、週	6x2x40	360	172,800	補助調整教師授課鐘點費(由教育局移列之教育部補助款)。
				年	1	17,280	17,280	補助調整授課鐘點費之外聘教師勞健保及勞退費用(由教育局移列之教育部補助款)。
596,711	779,753	13	超時工作報酬				801,087	較上年度預算數779,753元，增加21,334元。
596,711	779,753	131	加班費				801,087	
				年	1	590,399	590,399	不休假出勤加班費。
				年	1	35,520	35,520	教職員各項業務加班。
				年	1	32,533	32,533	不休假出勤加班費。
				年	1	25,715	25,715	暑期游泳訓練班工作人員加班費(收支對列)。
				年	1	370	370	教師甄選業務工作人員加班費(收支對列)。
				年	1	111,000	111,000	開放學校場地開放場地管理人員加班費(收支對列)。
				年	1	5,550	5,550	中小學擊劍錦標賽加班費。

臺北市地方教育發展基金－臺北市立誠正國民中學

40501282-23

基金用途－國民教育計畫明細表

中華民國107年度

單位：新臺幣元

前年度決算數	上年度預算數	科 目		本年度預算數				說 明
		編 號	名 稱	單位	數量	單價	金額	
18,012,839	17,443,996	15	獎金				18,315,496	較上年度預算數17,443,996元，增加871,500元。
7,754,992	7,910,000	151	考績獎金	年	1	7,803,000	7,803,000	依考績法規定核發之獎金。
				年	1	479,000	479,000	依考績法規定核發之獎金。
				年	1	303,000	303,000	依考績法規定核發之獎金。
10,257,847	9,533,996	152	年終獎金	年	1	8,557,500	8,557,500	依規定於年節加發之獎金。
				年	1	718,496	718,496	依規定於年節加發之獎金。
				年	1	454,500	454,500	依規定於年節加發之獎金。
41,595,236	47,222,019	16	退休及卹償金				42,639,984	較上年度預算數47,222,019元，減少4,582,035元。
41,035,162	46,643,328	161	職員退休及離職金	年	1	5,857,488	5,857,488	提撥退撫基金。
				年	1	490,464	490,464	提撥退撫基金。
				年	1	292,032	292,032	提撥退撫基金。
				年	1	36,000,000	36,000,000	退休人員月退休金，80人x36,000元x12月=34,560,000元；退休遺族月撫慰金，6人x20,000元x12月=1,440,000元，合計36,000,000元。

## 臺北市地方教育發展基金－臺北市立誠正國民中學

## 基金用途－國民教育計畫明細表

中華民國107年度

單位：新臺幣元

前年度決算數	上年度預算數	科 目		本年度預算數				說 明
		編 號	名 稱	單位	數量	單價	金額	
560,074	578,691	162	工員退休及離職金					
10,903,013	10,754,866	18	福利費				10,228,302	較上年度預算數10,754,866元，減少526,564元。
7,784,268	6,829,936	181	分擔員工保險費				6,481,812	
				年	1	5,697,864	5,697,864	分擔公保、勞保、健保費。
				年	1	484,284	484,284	分擔公保、勞保、健保費。
				年	1	299,664	299,664	分擔公保、勞保、健保費。
166,500	480,000	183	傷病醫藥費				480,000	
				人	30	16,000	480,000	教職員健康檢查補助費。
781,249	876,960	187	員工通勤交通費				884,520	
				人、月、段	8x12x1	630	60,480	教師兼行政人員上下班交通費。
				人、月、段	8x12x2	630	120,960	教師兼行政人員上下班交通費。
				人、月、段	18x10x2	630	226,800	教師上下班交通費。
				人、月、段	52x10x1	630	327,600	教師上下班交通費。
				人、月、段	7x10x2	630	88,200	特殊教育教師上下班交通費。
				人、月、段	1x12x2	630	15,120	特殊教育教師兼行政人員上下班交通費。
				人、月、段	6x12x1	630	45,360	體育教師上下班交通費。
2,170,996	2,567,970	18Y	其他福利費				2,381,970	
				年	1	224,000	224,000	休假旅遊補助費。
				年	1	16,000	16,000	休假旅遊補助費。

臺北市地方教育發展基金－臺北市立誠正國民中學

40501282-25

基金用途－國民教育計畫明細表

中華民國107年度

單位：新臺幣元

前年度決算數	上年度預算數	科 目		本年度預算數				說 明
		編 號	名 稱	單位	數量	單價	金額	
				年	1	48,000	48,000	休假補助費。
				人、年	1x1	6,000	6,000	教職員工遺族三節慰問金。
				人、年	2x1	6,000	12,000	退休人員三節慰問金。
				年	1	1,600,000	1,600,000	子女教育補助費。
				年	1	354,250	354,250	喪葬補助費(35,425元*5月*2人=354,250元)。
				年	1	121,720	121,720	結婚補助費(30,430元*2月*2人=121,720元)。
7,400,931	7,802,488	2	服務費用				7,872,138	
2,287,976	3,105,616	21	水電費				3,065,616	較上年度預算數3,105,616元，減少40,000元。
1,578,735	1,770,616	212	工作場所電費				1,770,616	
				年	1	1,740,616	1,740,616	班級電費。
				年	1	30,000	30,000	暑期游泳訓練班電費補助費(室內)(收支對列)。
544,931	750,000	214	工作場所水費				710,000	
				年	1	680,000	680,000	班級水費。
				年	1	30,000	30,000	暑期游泳訓練班水費補助費(室內)(收支對列)。
164,310	585,000	217	氣體費				585,000	
				年	1	585,000	585,000	溫水游泳池瓦斯費。

## 臺北市地方教育發展基金－臺北市立誠正國民中學

## 基金用途－國民教育計畫明細表

中華民國107年度

單位：新臺幣元

前年度決算數	上年度預算數	科 目		本年度預算數				說 明
		編 號	名 稱	單位	數量	單價	金額	
139,416	110,760	22	郵電費				87,000	較上年度預算數110,760元，減少23,760元。
26,668	15,000	221	郵費	年	1	15,000	15,000	郵寄學生等資料。
112,748	95,760	222	電話費	月	12	6,000	72,000	電話費。
192,411	207,300	23	旅運費				198,000	較上年度預算數207,300元，減少9,300元。
104,861	123,100	231	國內旅費	年	1	12,400	12,400	因公市外出差旅費。
				人、天	16x3	1,550	74,400	校外教學隨隊人員出差旅費。
				年	1	27,000	27,000	教職員工因公外出洽辦公務或辦理活動所需短程車資。
11,789	6,200	236	貨物運費	學期	2	3,100	6,200	參加各種校外活動露營、展覽、慶典等運費。
75,761	78,000	23Y	其他旅運費	年	1	78,000	78,000	體育班學生參賽短程車資。
164,376	106,970	24	印刷裝訂與廣告費				79,600	較上年度預算數106,970元，減少27,370元。
164,376	106,970	241	印刷及裝訂費				79,600	

臺北市地方教育發展基金－臺北市立誠正國民中學

40501282-27

基金用途－國民教育計畫明細表

中華民國107年度

單位：新臺幣元

前年度決算數	上年度預算數	科 目		本年度預算數				說 明
		編 號	名 稱	單位	數量	單價	金額	
				年	1	66,000	66,000	活化教學會議、領域資料成果印製費。
				年	1	6,400	6,400	國中人權、法治、品德教育活動用印刷費。
				冊	80	90	7,200	秩序冊製作費。
2,056,499	1,696,600	25	修理保養及保固費				1,704,800	較上年度預算數1,696,600元，增加8,200元。
1,386,468	924,500	252	一般房屋修護費				924,500	
				學期	2	462,250	924,500	校舍修理、水電、教具及其他雜項修理。
77,250	231,600	255	機械及設備修護費				229,800	
				年	1	35,000	35,000	電腦設備維護費(電腦專案計畫)。
				年	1	179,800	179,800	游泳池機房機械養護費(游泳池水電清潔維護費)。
				年	1	15,000	15,000	暑期游泳訓練班場地維護費(收支對列)。
592,781	540,500	257	什項設備修護費				550,500	
				學期	2	125,750	251,500	黑板課桌椅教育器材、童子軍器材、工藝器材及其他維修費。
				年	1	289,000	289,000	開放學校場地開放場地器材維護費(收支對列)。



## 臺北市地方教育發展基金－臺北市立誠正國民中學

## 基金用途－國民教育計畫明細表

中華民國107年度

單位：新臺幣元

前年度決算數	上年度預算數	科 目		本年度預算數				說 明
		編 號	名 稱	單位	數量	單價	金額	
				年	1	10,000	10,000	遠距教學系統器材維護費(新增)。
15,561	41,400	26	保險費				41,400	較上年度預算數41,400元，無增減。
15,561	41,400	26Y	其他保險費	人	60	50	3,000	國中冬夏令營(含童軍活動)保險費。
				人	960	40	38,400	暑期游泳訓練班保險費(收支對列)。
1,173,482	1,197,642	27	一般服務費				1,197,322	較上年度預算數1,197,642元，減少320元。
15,342	30,240	276	佣金、匯費、經理費及手續費	人、學期	720x2	18	25,920	委託超商代收學雜費手續費。郵寄學生勤惰通知用郵資
357,350	379,570	279	外包費	人、月	1x10	37,957	379,570	游泳池救生員外包費。
616,790	591,832	27D	計時與計件人員酬金	人、月	1x10	3,694	36,940	溫水游泳池救生員雇主每月負擔之健保、勞保費。
				人、年	1x1	36,050	36,050	游泳池救生員年終獎金。

臺北市地方教育發展基金－臺北市立誠正國民中學

40501282-29

基金用途－國民教育計畫明細表

中華民國107年度

單位：新臺幣元

前年度決算數	上年度預算數	科 目		本年度預算數				說 明
		編 號	名 稱	單位	數量	單價	金額	
184,000	196,000	27F	體育活動費	人、月	1x10	1,818	18,180	提撥游泳池救生員退休金。
				人、月	1x10	28,840	288,400	溫水游泳池救生員薪津。
				人、月	2x2	28,840	115,360	暑期游泳訓練班救生員薪津。
				人、月	2x2	3,694	14,776	暑期游泳訓練班救生員僱主每月負擔之勞保、健保費。
				人、年	2x1	7,210	14,420	暑期游泳訓練班救生員年終獎金。
				人、月	2x2	1,818	7,272	暑期游泳訓練班提撥救生員退休金。
				人、月	1x2	2,357	4,714	暑期游泳訓練班工讀生僱主每月負擔之勞保、健保費(收支對列)。
				人、月	1x2	1,260	2,520	暑期游泳訓練班工讀生勞退金(收支對列)。
				人、天、小時	1x40x10	133	53,200	暑期游泳訓練班工讀生薪津(收支對列)。
				年	1	10,000	10,000	遠距教學系統外聘老師僱主每月負擔之勞保、健保費(新增)。
				人、年	87x1	2,000	174,000	文康活動費，本校編列教職員87人，每人編列2,000元。
人、年	8x1	2,000	16,000	文康活動費，本校編列教師8				
							190,000	

## 臺北市地方教育發展基金－臺北市立誠正國民中學

## 基金用途－國民教育計畫明細表

中華民國107年度

單位：新臺幣元

前年度決算數	上年度預算數	科 目		本年度預算數				說 明
		編 號	名 稱	單 位	數 量	單 價	金 額	
1,371,210	1,336,200	28	專業服務費				1,498,400	人，每人編列2,000元。 較上年度預算數1,336,200元，增加162,200元。
1,160,158	1,127,400	285	講課鐘點、稿費、出席審查及查詢費				1,283,600	
				節	36	1,600	57,600	分組活動外聘教師鐘點費。
				班、月	2x12	600	14,400	身心障礙資源班教材編輯費。
				節	400	360	144,000	體育班教練及輔導教師鐘點費。
				節	16	1,600	25,600	活化教學外聘講師鐘點費。
				節	128	800	102,400	活化教學內聘講師鐘點費。
				節	262	500	131,000	資優教育上課鐘點費。
				節	1	1,200	1,200	課後社團活動內聘訓練講授鐘點費。
				節	36	800	28,800	課後社團活動內聘訓練講授鐘點費。
				節	8	1,600	12,800	性別平等教育宣導活動研習鐘點費。
				節	25	1,600	40,000	教師專業成長費外聘專家學者鐘點費。
				節	2	1,600	3,200	國中適性入學宣導講師鐘點費(含教育部補助2,000元)(新增)。

臺北市地方教育發展基金－臺北市立誠正國民中學

40501282-31

基金用途－國民教育計畫明細表

中華民國107年度

單位：新臺幣元

前年度決算數	上年度預算數	科 目		本年度預算數				說 明
		編 號	名 稱	單位	數量	單價	金額	
35,720	46,800	287	委託檢驗(定)試驗認證費	節	6	1,600	9,600	國中生涯發展教育鐘點費(新增)。
				節	44	800	35,200	國中冬夏令營(含童軍活動)教師鐘點費。
				節	6	1,600	9,600	國中人權、法治、品德教育活動法律知識巡迴講座酬勞費。
				節	800	500	400,000	暑期游泳訓練班教練指導鐘點費(收支對列)。
				節	2	1,200	2,400	技職教育、免試及十二年國教校園宣導鐘點費。
				節	175	400	70,000	遠距教學系統教師鐘點費(新增)。
				人、次	11x76	50	41,800	學情障學生鑑定工作審查費用。
				人、場	5x2	2,000	20,000	學情障學生鑑定工作出席費用。
				人、場	2x2	500	2,000	學情障學生鑑定工作車馬費用。
				人次	132	1,000	132,000	裁判人員24人、競賽人員3人、防護人員2人、工作人員4人，共計33人，33*1000*4(天)。
				52,800				
			年	1	30,000	30,000	建築物公共安全檢查簽證及申報費。	

## 臺北市地方教育發展基金－臺北市立誠正國民中學

## 基金用途－國民教育計畫明細表

中華民國107年度

單位：新臺幣元

前年度決算數	上年度預算數	科 目		本年度預算數				說 明
		編 號	名 稱	單 位	數 量	單 價	金 額	
				年	1	10,800	10,800	消防安全設備檢測費。
				臺、年	10x1	1,200	12,000	飲水機水質檢驗費。
15,000	12,000	289	試務甄選費				12,000	
				年	1	12,000	12,000	教師甄選試務費用(收支對列)。
160,332	150,000	28Y	其他				150,000	
				年	1	150,000	150,000	開放學校場地開放場地夜間及例假日人力支援(收支對列)。
2,095,045	1,552,280	3	材料及用品費				1,922,243	
806,161	221,300	31	使用材料費				219,900	較上年度預算數221,300元，減少1,400元。
806,161	221,300	315	設備零件				219,900	
				班、年	22x1	6,300	138,600	電腦設備維護及管理費(電腦專案計畫)。
				年	1	15,200	15,200	辦理運動會活動道具費。
				年	1	54,000	54,000	活化教學活動材料費。
				年	1	5,100	5,100	國中生涯發展教育活動材料等(新增)。
				年	1	7,000	7,000	遠距教學系統活動器材費(新增)。
1,288,884	1,330,980	32	用品消耗				1,702,343	較上年度預算數1,330,980元，增加371,363元。

臺北市地方教育發展基金－臺北市立誠正國民中學

40501282-33

基金用途－國民教育計畫明細表

中華民國107年度

單位：新臺幣元

前年度決算數	上年度預算數	科 目		本年度預算數				說 明
		編 號	名 稱	單位	數量	單價	金額	
106,141	64,530	321	辦公(事務)用品				99,290	
				學期	2	4,800	9,600	身心障礙資源班印發教學資料、文具、簿冊等。
				年	1	22,260	22,260	辦理運動會活動用文具用品等。
				年	1	20,000	20,000	活化教學會議、領域文具資料費等。
				年	1	7,200	7,200	性別平等教育宣導活動用資料、文具等費用。
				年	1	2,000	2,000	小田園活動用文具用品(由教育局移列)。
				年	1	800	800	國中適性入學宣導文具用品(新增)。
				年	1	9,000	9,000	國中生涯發展教育活動文具用品等(新增)。
				年	1	230	230	教師甄選使用文具等(收支對列)。
				年	1	3,000	3,000	遠距教學系統活動用文具用品等費用(新增)。
				年	1	20,200	20,200	學情障學生鑑定工作文具用品等費用。
				年	1	5,000	5,000	印表機油墨、競賽用紙、記分夾板、耗材費、捲線器、相關文

## 臺北市地方教育發展基金－臺北市立誠正國民中學

## 基金用途－國民教育計畫明細表

中華民國107年度

單位：新臺幣元

前年度決算數	上年度預算數	科 目		本年度預算數				說 明
		編 號	名 稱	單位	數量	單價	金額	
90,480	74,920	322	報章什誌	學期	2	11,740	90,920	具。
				年	1	67,440	23,480	訂閱書報、雜誌及其他必要之費用。
							67,440	圖書—教務處(由班級設備費移列)。
43,076	13,650	328	醫療用品(非醫療院所使用)	年	1	22,000	27,950	健康中心藥品。
				年	1	5,950	22,000	急速冷凍劑、彈性繃帶、高效運動貼布、冷熱敷包等。
1,049,187	1,177,880	32Y	其他	年	1	17,400	1,484,183	消毒藥水、及衛生清潔用品及垃圾袋費用。
				團	2	8,000	16,000	童軍教育教學材料等。
				班	34	13,820	469,880	教學用實驗器材，體育、衛生器材，指導活動資料製作等。
				人、次	180x1	1,300	234,000	中低收入戶學生用教科書(由教育局移列)。
				人次	280	80	22,400	教職員工因公外出洽辦公務或辦理活動等逾時誤餐費用。
				學期	2	13,820	27,640	身心障礙資源班教學材料等支出

臺北市地方教育發展基金－臺北市立誠正國民中學

40501282-35

基金用途－國民教育計畫明細表

中華民國107年度

單位：新臺幣元

前年度決算數	上年度預算數	科 目		本年度預算數				說 明
		編 號	名 稱	單位	數量	單價	金額	
				人次	60	80	4,800	(特教班教學材料費)。 身心障礙資源班工作人員誤餐費。
				年	1	87,500	87,500	電腦耗材(電腦專案計畫)。
				年	1	158,000	158,000	體育班教學器材等。
				人次	400	80	32,000	體育班活動逾時誤餐費用。
				年	1	86,600	86,600	游泳池水質消毒劑等(游泳池水電清潔維護費)。
				年	1	26,040	26,040	辦理運動會活動用材料費。
				人次	120	80	9,600	辦理運動會活動工作人員逾時誤餐費用。
				人次	400	80	32,000	活化教學領域研習會議逾時誤餐費用。
				年	1	9,000	9,000	資優教育上課教材費。
				年	1	88,000	88,000	小田園活動材料費等(由教育局移列)。
				年	1	2,000	2,000	教師專業成長費各項教材等。
				人次	100	80	8,000	教師專業成長會議逾時誤餐費用。
				年	1	4,000	4,000	國中人權、法治、品德教育活動等雜支。



## 臺北市地方教育發展基金－臺北市立誠正國民中學

## 基金用途－國民教育計畫明細表

中華民國107年度

單位：新臺幣元

前年度決算數	上年度預算數	科 目		本年度預算數				說 明
		編 號	名 稱	單位	數量	單價	金額	
				年	1	10,000	10,000	暑期游泳訓練班教學器材費(收支對列)。
				年	1	5,000	5,000	暑期游泳訓練班招生用標語、紅布條等雜支(收支對列)。
				班	80	230	18,400	暑期游泳訓練班消毒劑(收支對列)。
				年	1	3,223	3,223	暑期游泳訓練班教學環境佈置費(收支對列)。
				人次	30	80	2,400	教師甄選業務工作人員逾時誤餐費用(收支對列)。
				人次	200	80	16,000	學情障學生鑑定工作逾時誤餐費用。
				年	1	19,000	19,000	辦理擊劍錦標賽活動頒獎台。
				年	1	52,900	52,900	獎狀、獎盃、獎牌製作及場地布置等
				人次	280	80	22,400	中小學擊劍錦標賽逾時誤餐費用。
30,480	40,000	4	租金、償債與利息				40,000	
30,480	40,000	44	交通及運輸設備租金				40,000	較上年度預算數40,000元，無增減。
30,480	40,000	442	車租				40,000	
				年	1	40,000	40,000	活化教學標竿學習參訪研習車

臺北市地方教育發展基金－臺北市立誠正國民中學

40501282-37

基金用途－國民教育計畫明細表

中華民國107年度

單位：新臺幣元

前年度決算數	上年度預算數	科目		本年度預算數				說明
		編號	名稱	單位	數量	單價	金額	
2,360,910	2,278,000	7	會費、捐助、補助、分攤、 照護、救濟與交流活動 費				2,649,904	資。
144,500	78,000	72	捐助、補助與獎助				84,000	較上年度預算數78,000元，增加 6,000元。
144,500	78,000	726	獎助學員生給與	年	1	10,000	10,000	教育關懷獎每校推薦1名學生獎 助金(由教育局移列)。
				班、學期	37x2	1,000	74,000	優秀學生獎學金。
2,216,410	2,200,000	74	補貼(償)、獎勵、慰問 、照護與救濟				2,565,904	較上年度預算數2,200,000元，增 加365,904元。
2,216,410	2,200,000	74Y	其他	人、日	200x200	55	2,200,000	清寒學生餐費補助。
				人、週、次	1,089x42x1	8	365,904	補助學校午餐使用有機蔬菜或有 機米計畫(新增)。
626,358	366,400	9	其他				324,400	
626,358	366,400	91	其他支出				324,400	較上年度預算數366,400元，減 少42,000元。
626,358	366,400	91Y	其他	年	1	50,000	50,000	輔導活動費。

## 臺北市地方教育發展基金－臺北市立誠正國民中學

## 基金用途－國民教育計畫明細表

中華民國107年度

單位：新臺幣元

前年度決算數	上年度預算數	科 目		本年度預算數				說 明
		編 號	名 稱	單位	數量	單價	金額	
				人、週、次 年	3x40x10 1	63 102,000	75,600 102,000	執行學生路隊安全導護費。 體育班活動報名、住宿及餐費等。 。
				人、學期 年	950x2 1	50 1,800	95,000 1,800	班級自治費。 國中冬夏令營(含童軍活動)門票 費、獎品、水及活動器材費等。 。

臺北市地方教育發展基金－臺北市立誠正國民中學

40501282-39

基金用途－一般行政管理計畫明細表

中華民國107年度

單位：新臺幣元

前年度決算數	上年度預算數	科 目		本年度預算數				說 明
		編 號	名 稱	單位	數量	單價	金額	
23,227,574	25,202,964		合 計				24,335,584	
21,924,832	23,782,224	1	用人費用				22,402,424	
14,827,278	15,360,000	11	正式員額薪資				14,508,000	較上年度預算數15,360,000元，減少852,000元。
12,736,243	13,272,000	113	職員薪金	年	1	13,116,000	13,116,000	職員20人薪金(詳用人費用彙計表)。
932,795	1,056,000	114	工員工資	年	1	360,000	360,000	工員1人工資(詳用人費用彙計表)。
1,158,240	1,032,000	115	警餉	年	1	1,032,000	1,032,000	校警2人薪金(詳用人費用彙計表)。
501,436	679,468	13	超時工作報酬				694,864	較上年度預算數679,468元，增加15,396元。
501,436	679,468	131	加班費	年	1	694,864	694,864	不休假出勤加班費。
3,544,306	4,324,000	15	獎金				4,065,500	較上年度預算數4,324,000元，減少258,500元。
1,620,479	2,404,000	151	考績獎金	年	1	2,252,000	2,252,000	依考績法規定核發之獎金。

## 臺北市地方教育發展基金－臺北市立誠正國民中學

## 基金用途－一般行政管理計畫明細表

中華民國107年度

單位：新臺幣元

前年度決算數	上年度預算數	科 目		本年度預算數				說 明
		編 號	名 稱	單 位	數 量	單 價	金 額	
1,923,827	1,920,000	152	年終獎金	年	1	1,813,500	1,813,500	依規定於年節加發之獎金。
1,123,765	1,259,424	16	退休及卹償金				1,240,176	較上年度預算數1,259,424元，減少19,248元。
1,105,048	1,206,624	161	職員退休及離職金	年	1	1,211,376	1,211,376	提撥退撫基金。
18,717	52,800	162	工員退休及離職金	年	1	28,800	28,800	提撥勞工退休準備金。
1,928,047	2,159,332	18	福利費				1,893,884	較上年度預算數2,159,332元，減少265,448元。
1,355,081	1,441,812	181	分擔員工保險費	年	1	1,271,484	1,271,484	分擔公保、勞保、健保費。
187,408	317,520	187	員工通勤交通費	人、月、段	17x12x2	630	302,400	職員及技工、工友上下班交通費。
				人、月、段	6x12x1	630	45,360	職員及技工、工友上下班交通費。
385,558	400,000	18Y	其他福利費	年	1	320,000	320,000	休假旅遊補助費。
827,625	967,620	2	服務費用				1,486,400	
11,270	14,820	22	郵電費					較上年度預算數14,820元，減少

臺北市地方教育發展基金－臺北市立誠正國民中學

40501282-41

基金用途－一般行政管理計畫明細表

中華民國107年度

單位：新臺幣元

前年度決算數	上年度預算數	科 目		本年度預算數				說 明
		編 號	名 稱	單位	數量	單價	金額	
11,270	14,820	222	電話費					14,820元。
323,555	330,000	27	一般服務費				798,000	較上年度預算數330,000元，增加468,000元。
279,555	280,000	279	外包費				752,000	
				人、月	1x12	36,000	432,000	工友業務外包費。
				人、年	8x1	40,000	320,000	消化超額職工(技工、工友)業務外包費。
44,000	50,000	27F	體育活動費				46,000	
				人、年	23x1	2,000	46,000	文康活動費，本校編列職員20人，工員1人，校警2人，合計23人，每人編列2,000元。
394,400	524,400	28	專業服務費				590,000	較上年度預算數524,400元，增加65,600元。
394,400	524,400	28Y	其他				590,000	
				小時	840	160	134,400	校園安全夜間及例假日人力支援。
				年	1	35,600	35,600	校園安全維護修理費。
				年	1	420,000	420,000	校園安全機械定點、機動巡邏等保全費用。
98,400	98,400	29	公共關係費				98,400	較上年度預算數98,400元，無增

## 臺北市地方教育發展基金－臺北市立誠正國民中學

## 基金用途－一般行政管理計畫明細表

中華民國107年度

單位：新臺幣元

前年度決算數	上年度預算數	科 目		本年度預算數				說 明
		編 號	名 稱	單位	數量	單價	金額	
98,400	98,400	291	公共關係費	月	12	8,200	98,400	減。
474,117	452,120	3	材料及用品費				98,400	校長特別費。
474,117	452,120	32	用品消耗				445,760	
463,297	446,120	321	辦公(事務)用品	年	1	430,760	445,760	較上年度預算數452,120元，減少6,360元。
10,820	6,000	325	服裝	雙	2	100	430,760	統籌業務費計算如下：普通班34班、體育班3班，1,290元*15班*12月=232,200元，810元*15班*12月=145,800元，640元*7班*12月=53,760元，以上合計431,760元，除依實際需求移列會費1000元外，其餘如列數。
				人、雙	2x1	1,100	15,000	校警襪子。
				人、年	2x1	300	200	校警皮鞋子。
				人、件	2x1	2,000	2,200	校警服裝配備。
				人、套	2x1	2,500	4,000	校警冬季大衣。
				人、套	2x1	1,500	5,000	校警冬服。
				人、套	2x1	1,500	3,000	校警夏服。(成立第33年)

臺北市地方教育發展基金－臺北市立誠正國民中學

40501282-43

基金用途－一般行政管理計畫明細表

中華民國107年度

單位：新臺幣元

前年度決算數	上年度預算數	科 目		本年度預算數				說 明
		編 號	名 稱	單 位	數 量	單 價	金 額	
1,000	1,000	7	會費、捐助、補助、分攤、 照護、救濟與交流活動 費				1,000	
1,000	1,000	71	會費				1,000	較上年度預算數1,000元，無增減。
1,000	1,000	713	職業團體會費	年	1	1,000	1,000	護理師公會費(統籌業務費)。



## 臺北市地方教育發展基金－臺北市立誠正國民中學

## 基金用途－建築及設備計畫明細表

中華民國107年度

單位：新臺幣元

前年度決算數	上年度預算數	科 目		本年度預算數				說 明
		編 號	名 稱	單位	數量	單價	金額	
25,449,546	16,232,515		合計				9,577,629	
25,449,546	16,232,515	5	購建固定資產、無形資產及非理財目的之長期投資				9,577,629	
10,762,607	2,812,160	51	購置固定資產				1,353,560	
10,762,607	2,812,160		一般建築及設備計畫				1,353,560	
6,560,497			校園整修工程					
6,560,497		512	興建土地改良物					
			網路電話閘道器設備				11,000	
		514	購置機械及設備				11,000	
			班級設備	臺	1	11,000	11,000	汰舊換新網路電話閘道器。
		514	購置機械及設備				354,560	
				臺	1	28,000	28,000	攝影機。
				臺	1	13,000	13,000	蒸飯箱(雙層)。
				臺	1	18,000	18,000	蒸飯箱(三層)。

臺北市地方教育發展基金－臺北市立誠正國民中學

40501282-45

基金用途－建築及設備計畫明細表

中華民國107年度

單位：新臺幣元

前年度決算數	上年度預算數	科 目		本年度預算數				說 明		
		編 號	名 稱	單位	數量	單價	金額			
		516	購置什項設備	套	2	26,000	52,000	機器人套件(含擴充元件組)。		
				組	2	20,500	41,000	機器人套件。		
				臺	2	18,500	37,000	飲水機。		
				臺	2	30,000	60,000	汰舊換新冷氣機(一對一分離式7.1kw)。		
				組	1	40,000	40,000	爵士鼓。		
				組	1	17,560	17,560	雙鉞。		
				臺	1	12,000	12,000	護貝機。		
				臺	2	18,000	36,000	冷氣機窗型2噸(含安裝費)		
				516	特殊班設備 購置什項設備				34,000	
						臺	2	17,000	34,000	冷氣機窗型1.5噸(含安裝費)
		514	資訊設備 購置機械及設備				954,000			
				年	1	175,000	175,000	汰舊換新網路及資訊周邊設備(電腦專案計畫)。		
				臺	17	12,000	204,000	新購平板電腦(電腦專案計畫)。		

## 臺北市地方教育發展基金－臺北市立誠正國民中學

## 基金用途－建築及設備計畫明細表

中華民國107年度

單位：新臺幣元

前年度決算數	上年度預算數	科 目		本年度預算數				說 明
		編 號	名 稱	單位	數量	單價	金額	
			校園設備	部	23	25,000	575,000	汰舊換新個人電腦(電腦專案計畫)。
4,202,110	2,812,160							
1,556,111	2,510,660	514	購置機械及設備					
332,511		515	購置交通及運輸設備					
2,313,488	301,500	516	購置什項設備					
36,000	36,000	52	購置無形資產				36,000	
36,000	36,000		一般建築及設備計畫				36,000	
36,000	36,000		資訊設備				36,000	
36,000	36,000	521	購置電腦軟體				36,000	
				年	1	36,000	36,000	電腦教學軟體費(電腦專案計畫)。
14,650,939	13,384,355	58	遞延支出(臺北市地方教育發展基金及臺北市臺北都會區捷運固定資產重置基金專用)				8,188,069	

臺北市地方教育發展基金－臺北市立誠正國民中學

40501282-47

基金用途－建築及設備計畫明細表

中華民國107年度

單位：新臺幣元

前年度決算數	上年度預算數	科 目		本年度預算數				說 明
		編 號	名 稱	單位	數量	單價	金額	
14,650,939	13,384,355	581	一般建築及設備計畫				8,188,069	
			屋頂防水改善工程(敬業樓)				1,695,009	
			遞延修繕房屋建築支出				1,695,009	
				平方公尺	378	1,940	733,320	一、施工費
				平方公尺	800	500	400,000	平屋頂防水隔熱(含拆除運棄、收邊、落水頭及屋頂面既有管線整理)。
				平方公尺	22	4,130	90,860	樓梯間等滲水白華(含灌注、批土、油漆剝落損壞修復)(天花板及局部牆面)。
				平方公尺	70	700	49,000	伸縮縫整修。
				平方公尺	85	2,420	205,700	女兒牆加釘不銹鋼止水版。
				公尺	40	2,000	80,000	女兒牆安全護欄不鏽鋼欄杆(含拆除運棄)。
				式	1	25,241	25,241	施工圍籬、告示牌等。
			式	1	79,206	79,206	既有管線、設備保護、拆遷及復原。	
							二、委託技術服務費(總包價法)。	

## 臺北市地方教育發展基金－臺北市立誠正國民中學

## 基金用途－建築及設備計畫明細表

中華民國107年度

單位：新臺幣元

前年度決算數	上年度預算數	科 目		本年度預算數				說 明	
		編 號	名 稱	單位	數量	單價	金額		
		581	有恆樓遮陽設施改善工程 遞延修繕房屋建築支出	式	1	31,682	31,682	三、工程管理費(按施工費2%提列)。	
									320,465
									320,465
									299,500
		581	屋頂防水改善工程(勤學樓、自強樓) 遞延修繕房屋建築支出	公尺	88	3,000	264,000	一、施工費 遮陽板。 吊車或高空作業。 二、委託技術服務費(總包價法)。 三、工程管理費(按施工費2%提列)。	
				天	4	8,875	35,500		
				式	1	14,975	14,975		
				式	1	5,990	5,990		
						5,169,512			
						5,169,512			
				平方公尺	1,450	1,940	2,813,000	一、施工費 平屋頂防水隔熱(含拆除運棄、收邊、落水頭及屋頂面既有管線整理)。	

臺北市地方教育發展基金－臺北市立誠正國民中學

40501282-49

基金用途－建築及設備計畫明細表

中華民國107年度

單位：新臺幣元

前年度決算數	上年度預算數	科 目		本年度預算數				說 明	
		編 號	名 稱	單位	數量	單價	金額		
		581	校園電梯改善 工程 遞延修繕房 屋建築支出	平方公尺	1,900	500	950,000	樓梯間等滲水白華(含灌注、批土、油漆剝落損壞修復)(天花板及局部牆面)。	
				平方公尺	33	4,130	136,290	伸縮縫整修屋面與屋面(含拆除運棄)。	
				平方公尺	220	700	154,000	女兒牆加釘不銹鋼止水版。	
				平方公尺	250	2,420	605,000	女兒牆安全護欄不鏽鋼欄杆(H=1.2m)(含拆除運棄)。	
				公尺	50	2,000	100,000	施工圍籬、告示牌等。	
				式	1	73,030	73,030	既有管線、設備保護、拆遷及復原。	
				式	1	241,566	241,566	二、委託技術服務費(總包價法)。	
				式	1	96,626	96,626	三、工程管理費(按施工費2%提列)。	
								1,003,083	
								1,003,083	
								928,780	一、施工費
						公尺	56	280	15,680
				公尺	84	350	29,400	鋼索(主鋼索+調速機鋼索)	

## 臺北市地方教育發展基金－臺北市立誠正國民中學

## 基金用途－建築及設備計畫明細表

中華民國107年度

單位：新臺幣元

前年度決算數	上年度預算數	科 目		本年度預算數				說 明
		編 號	名 稱	單位	數量	單價	金額	
				套	1	175,000	175,000	12mm。 微電腦變頻變壓控制盤暨脈波產生器數位控制。
				組	1	196,000	196,000	主機、馬達、捲揚機及調速機(含轉向輪,牽引輪,煞車模組...等)。
				套	1	10,000	10,000	機械室,控制盤部品(含控制基板,接觸器,變壓器,繼電器...等)。
				式	1	86,500	86,500	終端開關、控制電纜線及活動電纜線。
				組	1	33,500	33,500	緩衝器、著床板組立、調速機張力輪。
				套	1	43,500	43,500	天井照明裝置。
				套	1	43,500	43,500	梯廂側板組立。
				套	1	25,000	25,000	梯廂操作盤(含副盤或殘障盤及車廂叫車按鈕...等)。
				套	1	18,000	18,000	梯廂門組立(含光電裝置,吊廂,門板,聯動裝置...等)。
				組	1	3,000	3,000	梯廂幕板。
				組	1	5,500	5,500	載重檢知器(荷重)。
				組	1	19,000	19,000	地板更換組立。
				套	1	35,000	35,000	廂上接線箱。

臺北市地方教育發展基金－臺北市立誠正國民中學

40501282-51

基金用途－建築及設備計畫明細表

中華民國107年度

單位：新臺幣元

前年度決算數	上年度預算數	科 目		本年度預算數				說 明
		編 號	名 稱	單位	數量	單價	金額	
				組	1	2,400	2,400	給油器。
				組	1	16,000	16,000	導滑器或導滑輪。
				套	1	20,000	20,000	梯廂門機構。
				套	1	27,000	27,000	乘場叫車面板(含面板,叫車基板,按鈕,配線...等)。
				套	1	26,000	26,000	乘場門組立。
				臺	1	1,800	1,800	對講機。
				式	1	9,000	9,000	乘場門檻。
				組	1	39,000	39,000	乘場門吊廂。
				式	1	20,000	20,000	乘場門框(噴漆)。
				組	1	18,000	18,000	門馬達控制器。
				組	1	3,500	3,500	梯廂上方進階開關。
				組	1	7,500	7,500	定位鐵板。
				式	1	55,727	55,727	二、委託技術服務費(總包價法)。
				式	1	18,576	18,576	三、工程管理費(按施工費2%提列)。
14,650,939	13,384,355		校園整修工程					
14,650,939	13,384,355	581	遞延修繕房屋建築支出					



本 頁 空 白

# 参 考 表

臺北市地方教育發展基金－臺北市立誠正國民中學

40501282-53

預計平衡表

中華民國107年12月31日

單位：新臺幣元

105年(前年)12月31日		科 目		107年12月31日		106年(上年)12月31日				比較 增減(-)
決算數		編 號	名 稱	預計數		預計數	調整數(±)	調整後預計數		
金額	%			金額	%			金額	%	
5,864,023,954	100.00		資產合計	5,859,362,015	100.00	5,586,355,974	275,612,777	5,861,968,751	100.00	-2,606,736
5,864,023,954	100.00	1	資產	5,859,362,015	100.00	5,586,355,974	275,612,777	5,861,968,751	100.00	-2,606,736
16,809,963	0.29	11	流動資產	12,148,024	0.21	8,311,251	6,443,509	14,754,760	0.25	-2,606,736
15,892,023	0.27	111	現金	11,230,084	0.19	7,961,251	5,875,569	13,836,820	0.24	-2,606,736
15,892,023	0.27	1112	銀行存款	11,230,084	0.19	7,961,251	5,875,569	13,836,820	0.24	-2,606,736
567,940	0.01	113	應收款項	567,940	0.01		567,940	567,940	0.00	
567,940	0.01	113Y	其他應收款	567,940	0.01		567,940	567,940	0.00	
350,000	0.01	115	預付款項	350,000	0.01	350,000		350,000	0.01	
350,000	0.01	1154	預付費用	350,000	0.01	350,000		350,000	0.01	
2,320,620	0.04	12	投資、長期應收款項、貸墊款及準備金	2,320,620	0.04	2,997,235	-676,615	2,320,620	0.04	
2,320,620	0.04	124	準備金	2,320,620	0.04	2,997,235	-676,615	2,320,620	0.04	
1,133,548	0.02	1241	退休及離職準備金	1,133,548	0.02	1,799,373	-665,825	1,133,548	0.02	
1,187,072	0.02	124Y	其他準備金	1,187,072	0.02	1,197,862	-10,790	1,187,072	0.02	
5,844,893,371	99.67	13	其他資產	5,844,893,371	99.75	5,575,047,488	269,845,883	5,844,893,371	99.71	
5,844,893,371	99.67	131	什項資產	5,844,893,371	99.75	5,575,047,488	269,845,883	5,844,893,371	99.71	
5,844,893,371	99.67	1316	代管資產	5,844,893,371	99.75	5,575,047,488	269,845,883	5,844,893,371	99.71	
5,864,023,954	100.00		負債及基金餘額合計	5,859,362,015	100.00	5,586,355,974	275,612,777	5,861,968,751	100.00	-2,606,736
5,855,107,943	99.85	2	負債	5,855,107,943	99.93	5,584,012,698	271,095,245	5,855,107,943	99.88	
5,783,638	0.10	21	流動負債	5,783,638	0.10	5,055,403	728,235	5,783,638	0.10	
5,783,638	0.10	212	應付款項	5,783,638	0.10	5,055,403	728,235	5,783,638	0.10	
4,399,020	0.08	2123	應付代收款	4,399,020	0.08	4,750,199	-351,179	4,399,020	0.08	
156,913	0.00	2125	應付費用	156,913	0.00	305,204	-148,291	156,913	0.00	
1,227,705	0.02	2129	應付工程款	1,227,705	0.02		1,227,705	1,227,705	0.02	
5,849,324,305	99.75	22	其他負債	5,849,324,305	99.83	5,578,957,295	270,367,010	5,849,324,305	99.78	

## 臺北市地方教育發展基金－臺北市立誠正國民中學

## 預計平衡表

中華民國107年12月31日

單位：新臺幣元

105年(前年)12月31日		科 目		107年12月31日		106年(上年)12月31日				比較 增減(-)
決 算 數		編 號	名 稱	預 計 數		預 計 數	調 整 數(±)	調 整 後 預 計 數		
金 額	%			金 額	%			金 額	%	
5,849,324,305	99.75	221	什項負債	5,849,324,305	99.83	5,578,957,295	270,367,010	5,849,324,305	99.78	
3,286,368	0.06	2211	存入保證金	3,286,368	0.06	1,949,594	1,336,774	3,286,368	0.06	
1,133,548	0.02	2213	應付退休及離職金	1,133,548	0.02	1,799,373	-665,825	1,133,548	0.01	
5,844,893,371	99.67	2214	應付代管資產	5,844,893,371	99.75	5,575,047,488	269,845,883	5,844,893,371	99.71	
11,018	0.00	2215	暫收及待結轉帳項	11,018	0.00	160,840	-149,822	11,018	0.00	
8,916,011	0.15	3	基金餘額	4,254,072	0.07	2,343,276	4,517,532	6,860,808	0.12	-2,606,736
8,916,011	0.15	31	基金餘額	4,254,072	0.07	2,343,276	4,517,532	6,860,808	0.12	-2,606,736
8,916,011	0.15	311	基金餘額	4,254,072	0.07	2,343,276	4,517,532	6,860,808	0.12	-2,606,736
8,916,011	0.15	3111	累積餘額	4,254,072	0.07	2,343,276	4,517,532	6,860,808	0.12	-2,606,736

註：1.信託代理與保證資產(負債)前年度決算數128,928元，上年度調整後預計數128,928元，本年度預計數128,928元。2.或有資產(負債)0元。3.本基金自93年度起，本固定項目分開原則，將屬長期固定帳項，包括固定資產19,921,253元、無形資產87,957元及長期債務0元等，另立帳類管理，未納入本表。

臺北市地方教育發展基金－臺北市立誠正國民中學

40501282-55

各項費用彙計表

中華民國107年度

單位：新臺幣元

前年度 決算數	上年度 預算數	計畫別 用途別科目	合計	計畫別			
				國民教育計畫	一般行政管理計畫	建築及設備計畫	
216,375,568	204,538,481	合計	198,833,167	164,919,954	24,335,584	9,577,629	
177,109,556	174,846,058	用人費用	174,513,693	152,111,269	22,402,424		
94,347,827	89,352,000	正式員額薪資	90,912,000	76,404,000	14,508,000		
92,256,792	87,264,000	職員薪金	89,520,000	76,404,000	13,116,000		
932,795	1,056,000	工員工資	360,000		360,000		
1,158,240	1,032,000	警餉	1,032,000		1,032,000		
4,556,376	871,200	聘僱及兼職人員薪資	3,722,400	3,722,400			
4,556,376	871,200	兼職人員酬金	3,722,400	3,722,400			
1,098,147	1,459,221	超時工作報酬	1,495,951	801,087	694,864		
1,098,147	1,459,221	加班費	1,495,951	801,087	694,864		
21,557,145	21,767,996	獎金	22,380,996	18,315,496	4,065,500		
9,375,471	10,314,000	考績獎金	10,837,000	8,585,000	2,252,000		
12,181,674	11,453,996	年終獎金	11,543,996	9,730,496	1,813,500		
42,719,001	48,481,443	退休及卹償金	43,880,160	42,639,984	1,240,176		
42,140,210	47,849,952	職員退休及離職金	43,851,360	42,639,984	1,211,376		
578,791	631,491	工員退休及離職金	28,800		28,800		
12,831,060	12,914,198	福利費	12,122,186	10,228,302	1,893,884		
9,139,349	8,271,748	分擔員工保險費	7,753,296	6,481,812	1,271,484		

## 臺北市地方教育發展基金－臺北市立誠正國民中學

## 各項費用彙計表

中華民國107年度

單位：新臺幣元

前年度 決算數	上年度 預算數	計畫別		合計	國民教育計畫	一般行政管理計畫	建築及設備計畫
		用途別科目					
166,500	480,000	傷病醫藥費		480,000	480,000		
968,657	1,194,480	員工通勤交通費		1,186,920	884,520	302,400	
2,556,554	2,967,970	其他福利費		2,701,970	2,381,970	320,000	
8,228,556	8,770,108	服務費用		9,358,538	7,872,138	1,486,400	
2,287,976	3,105,616	水電費		3,065,616	3,065,616		
1,578,735	1,770,616	工作場所電費		1,770,616	1,770,616		
544,931	750,000	工作場所水費		710,000	710,000		
164,310	585,000	氣體費		585,000	585,000		
150,686	125,580	郵電費		87,000	87,000		
26,668	15,000	郵費		15,000	15,000		
124,018	110,580	電話費		72,000	72,000		
192,411	207,300	旅運費		198,000	198,000		
104,861	123,100	國內旅費		113,800	113,800		
11,789	6,200	貨物運費		6,200	6,200		
75,761	78,000	其他旅運費		78,000	78,000		
164,376	106,970	印刷裝訂與廣告費		79,600	79,600		
164,376	106,970	印刷及裝訂費		79,600	79,600		
2,056,499	1,696,600	修理保養及保固費		1,704,800	1,704,800		

臺北市地方教育發展基金－臺北市立誠正國民中學

40501282-57

各項費用彙計表

中華民國107年度

單位：新臺幣元

前年度 決算數	上年度 預算數	計畫別	合計	國民教育計畫	一般行政管理計畫	建築及設備計畫	
		用途別科目					
1,386,468	924,500	一般房屋修護費	924,500	924,500			
77,250	231,600	機械及設備修護費	229,800	229,800			
592,781	540,500	什項設備修護費	550,500	550,500			
15,561	41,400	保險費	41,400	41,400			
15,561	41,400	其他保險費	41,400	41,400			
1,497,037	1,527,642	一般服務費	1,995,322	1,197,322	798,000		
15,342	30,240	佣金、匯費、經理費及手續費	25,920	25,920			
636,905	659,570	外包費	1,131,570	379,570	752,000		
616,790	591,832	計時與計件人員酬金	601,832	601,832			
228,000	246,000	體育活動費	236,000	190,000	46,000		
1,765,610	1,860,600	專業服務費	2,088,400	1,498,400	590,000		
1,160,158	1,127,400	講課鐘點、稿費、出席審查及查詢費	1,283,600	1,283,600			
35,720	46,800	委託檢驗(定)試驗認證費	52,800	52,800			
15,000	12,000	試務甄選費	12,000	12,000			
554,732	674,400	其他	740,000	150,000	590,000		
98,400	98,400	公共關係費	98,400		98,400		
98,400	98,400	公共關係費	98,400		98,400		
2,569,162	2,004,400	材料及用品費	2,368,003	1,922,243	445,760		

## 臺北市地方教育發展基金－臺北市立誠正國民中學

## 各項費用彙計表

中華民國107年度

單位：新臺幣元

前年度 決算數	上年度 預算數	計畫別 用途別科目	合計	計畫別		
				國民教育計畫	一般行政管理計畫	建築及設備計畫
806,161	221,300	使用材料費	219,900	219,900		
806,161	221,300	設備零件	219,900	219,900		
1,763,001	1,783,100	用品消耗	2,148,103	1,702,343	445,760	
569,438	510,650	辦公(事務)用品	530,050	99,290	430,760	
90,480	74,920	報章什誌	90,920	90,920		
10,820	6,000	服裝	15,000		15,000	
43,076	13,650	醫療用品(非醫療院所使用)	27,950	27,950		
1,049,187	1,177,880	其他	1,484,183	1,484,183		
30,480	40,000	租金、償債與利息	40,000	40,000		
30,480	40,000	交通及運輸設備租金	40,000	40,000		
30,480	40,000	車租	40,000	40,000		
25,449,546	16,232,515	購建固定資產、無形資產及非 理財目的之長期投資	9,577,629			9,577,629
10,762,607	2,812,160	購置固定資產	1,353,560			1,353,560
6,560,497		興建土地改良物				
1,556,111	2,510,660	購置機械及設備	1,117,000			1,117,000
332,511		購置交通及運輸設備				
2,313,488	301,500	購置什項設備	236,560			236,560
36,000	36,000	購置無形資產	36,000			36,000



臺北市地方教育發展基金－臺北市立誠正國民中學

40501282-59

各項費用彙計表

中華民國107年度

單位：新臺幣元

前年度 決算數	上年度 預算數	計畫別 用途別科目	合計	計畫別		
				國民教育計畫	一般行政管理計畫	建築及設備計畫
36,000	36,000	購置電腦軟體	36,000			36,000
14,650,939	13,384,355	遞延支出(臺北市地方教育發展基金及臺北市臺北都會區捷運固定資產重置基金專用)	8,188,069			8,188,069
14,650,939	13,384,355	遞延修繕房屋建築支出	8,188,069			8,188,069
2,361,910	2,279,000	會費、捐助、補助、分攤、照護、救濟與交流活動費	2,650,904	2,649,904	1,000	
1,000	1,000	會費	1,000		1,000	
1,000	1,000	職業團體會費	1,000		1,000	
144,500	78,000	捐助、補助與獎助	84,000	84,000		
144,500	78,000	獎助學員生給與	84,000	84,000		
2,216,410	2,200,000	補貼(償)、獎勵、慰問、照護與救濟	2,565,904	2,565,904		
2,216,410	2,200,000	其他	2,565,904	2,565,904		
626,358	366,400	其他	324,400	324,400		
626,358	366,400	其他支出	324,400	324,400		
626,358	366,400	其他	324,400	324,400		

# 臺北市地方教育發展基金－臺北市立誠正國民中學

## 員工人數彙計表

中華民國107年度

單位：人

計 畫 及 項 目	本年度預算數	上年度預算數	本年度增減數	增 減 原 因
合計	118	123	-5	
國民教育計畫部分	95	98	-3	
正式職員	95	98	-3	
一般行政管理計畫部分	23	25	-2	
正式職員	22	22		
正式工員	1	3	-2	

註：1.本表不包含臨時工員人數。

2.本表臨時職員係指奉准有案之約聘僱人員。

本 頁 空 白



彙計表

107年度

單位：新臺幣元

其他獎金	退休及卹償金		資遣費	福 利 費					提繳費
	退休金	卹償金		分擔保險費	傷病醫藥費	提撥福利金	員工通勤交通費	其他福利費	
	43,880,160			7,753,296	480,000		1,186,920	2,701,970	
	42,639,984			6,481,812	480,000		884,520	2,381,970	
	42,639,984			6,481,812	480,000		884,520	2,381,970	
	1,240,176			1,271,484			302,400	320,000	

## 用人費用

中華民國

計畫及項目	合計	正式員額薪資	聘僱及兼職人員薪資	超時工作報酬	津貼	獎金		
						年終獎金	績效獎金	考績獎金
年終獎金	1,813,500					1,813,500		
職員退休及離職金	1,211,376							
工員退休及離職金	28,800							
分擔員工保險費	1,271,484							
員工通勤交通費	302,400							
其他福利費	320,000							

註：本表不包含臨時工員薪津。

彙計表

107年度

單位：新臺幣元

其他獎金	退休及卹償金		資遣費	福 利 費					提繳費
	退休金	卹償金		分擔保險費	傷病醫藥費	提撥福利金	員工通勤交通費	其他福利費	
	1,211,376			1,271,484			302,400		
	28,800							320,000	

臺北市地方教育發展基金－臺北市立誠正國民中學單位（或計畫）成本分析表

中華民國107年度

單位：新臺幣元

計畫別	單位	單位成本	數量	預算數	說明
合計				198,833,167	
國民教育計畫				164,919,954	
一般行政管理計畫				24,335,584	
建築及設備計畫				9,577,629	



臺北市地方教育發展基金－臺北市立誠正國民中學

40501282-67

5年來主要業務計畫分析表

中華民國107年度

單位：新臺幣元

年 度 及 項 目	單 位	數 量	單位成本或 平均利(費)率	金 額	說 明
(本)年度預算數				164,919,954	
國民教育計畫				164,919,954	
(上)年度預算數				163,103,002	
國民教育計畫				163,103,002	
(前)年度決算數				167,698,448	
國民教育計畫				167,698,448	
(104)年度決算數				168,895,090	
國民教育計畫				168,895,090	
(103)年度決算數				170,784,022	
國民教育計畫				170,784,022	

## 臺北市地方教育發展基金－臺北市立誠正國民中學

## 固定項目明細表

中華民國107年度

單位：新臺幣元

項 目	取得成本/ 舉債數	以前年度累計折舊( 耗)/長期投資評價/ 未攤銷溢(折)價	本年度增加	本年度減少	本年度提列折舊(耗)/ 長期投資評價變動數 /攤銷數	期末餘額
資產	63,717,250	40,944,353	1,389,560		4,153,247	20,009,210
土地改良物	13,590,944	2,133,924			958,164	10,498,856
機械及設備	24,519,919	17,250,404	1,117,000		2,260,649	6,125,866
交通及運輸設備	1,960,731	1,584,359			59,195	317,177
什項設備	23,547,656	19,950,686	236,560		854,176	2,979,354
電腦軟體	98,000	24,980	36,000		21,063	87,957

註：自93年度起本固定項目分開原則，將屬長期固定帳項另立帳類管理。