

中華民國105年度 4-0501293

議會  
審定

(自105年1月1日起至105年12月31日止)

臺北市政府教育局主管

臺北市地方教育發展基金－臺北市立西湖國民中學

# 附屬單位預算之分預算

(特別收入基金)

主辦會計人員 陳明珠

機關長官 謝勝隆

# 臺北市地方教育發展基金－臺北市立西湖國民中學

## 目 次

中華民國105年度

一、財務摘要	第 1 頁
二、業務計畫及預算概要	第 3 -10 頁
三、主要表	
(一) 基金來源、用途及餘絀預計表	第 11 -12 頁
(二) 現金流量預計表	第 13 頁
四、附屬表	
(一) 基金來源－服務收入明細表	第 15 頁
(二) 基金來源－財產處分收入明細表	第 16 頁
(三) 基金來源－其他財產收入明細表	第 17 頁
(四) 基金來源－市庫撥款收入明細表	第 18 頁
(五) 基金來源－雜項收入明細表	第 19 頁
(六) 基金用途－國民教育計畫明細表	第 20 -33 頁
(七) 基金用途－一般行政管理計畫明細表	第 34 -37 頁
(八) 基金用途－建築及設備計畫明細表	第 38 -43 頁
五、參考表	
(一) 預計平衡表	第 45 -46 頁
(二) 各項費用彙計表	第 47 -52 頁
(三) 員工人數彙計表	第 53 頁
(四) 用人費用彙計表	第 54 -57 頁
(五) 單位(或計畫)成本分析表	第 58 頁
(六) 5年來主要業務計畫分析表	第 59 頁
(七) 固定項目明細表	第 60 頁

# 臺北市地方教育發展基金－臺北市立西湖國民中學

40501293-1

## 財務摘要

中華民國105年度

單位：新臺幣元

項 目	本 年 度	上 年 度	比較增減(-)	%
經營成績：				
基金來源	93,378,605	100,705,509	-7,326,904	-7.28
基金用途	100,835,476	109,233,917	-8,398,441	-7.69
賸餘(短絀－)	-7,456,871	-8,528,408	1,071,537	--
餘絀情形：				
基金餘額	1,664,374	9,121,245	-7,456,871	-81.75
現金流量(註)：				
現金及約當現金之淨增(減－)	-7,456,871	-8,528,408	1,071,537	--

附註：現金流量係採現金及約當現金基礎，包括現金及自投資日起3個月內到期或清償之債權證券。

本 頁 空 白

# 臺北市地方教育發展基金－臺北市立西湖國民中學

## 業務計畫及預算概要

中華民國 105 年度

### 壹、基金概況

#### 一、設立宗旨及願景：

(一) 本校遵照憲法第 158 及 160 條規定，教育文化應發展民族精神、自治精神，國民道德與健全體格、科學及生活智能，以培養青少年學七大學習領域及十大基本能力。

(二) 本校自 91 年度起依教育經費編列與管理法第 13 條規定設置「臺北市地方教育發展基金」，以促進教育健全發展，提昇教育經費運用績效。

#### 二、組織概況（另附組織系統圖）：

本校設置校長 1 人，綜理全校校務，下設教務處、學生事務處、總務處、輔導室、會計室及人事室等單位，現編制教師 43 人、行政人員 13 人、專任輔導教師 1 人、專任運動教練 1 人、校警 1 人、工友 2 人、總計 62 人。

內部分層業務如下：

教務處：秉承校長之命，辦理全校教務事項。

教學組：掌理課程編排、課業考查、學藝競賽、教學研究、教師進修、差假、教師調代課及缺補課之查核等事項。

註冊組：掌理註冊、編班、轉學、學籍保管、各項獎助學金補助及成績考查等有關學籍事項。

設備組：掌理教科書編選、教學用具之管理、保管及出版學校刊物等事項。

資訊組：掌理電腦設備及區域網路之管理、保管等事項。

學生事務處：秉承校長之命，辦理全校學生事務事項。

訓育組：掌理訓育計畫之擬定及辦理各類訓育等活動。

體育組：掌理學生體育活動、體格鍛鍊等事項。

生教組：掌理學生日常生活常規，辦理交通導護各項事項。

衛生組：掌理健康檢查，個人及環境衛生檢查、保健等事項。

總務處：秉承校長之命，辦理全校總務事項。

事務組：掌理校舍、校具、財產、物品採購保管、工程發包、監工及驗收。

文書組：掌理文件收發登錄、撰擬繕校、典守學校印信、檔案保管、整理各項會議紀錄及校史等事項。

出納組：掌理現金、零用金、票據、契約之保管等收支事項，辦理員工薪津發放及各項扣繳單據證明等。

# 臺北市地方教育發展基金－臺北市立西湖國民中學

## 業務計畫及預算概要

中華民國 105 年度

輔導室：秉承校長之命，辦理全校學生學習輔導、生活輔導、生涯輔導等事項。

輔導組：掌理學生個案建立、學習輔導、生活輔導、生涯輔導及兩性教育、親職教育等事項。

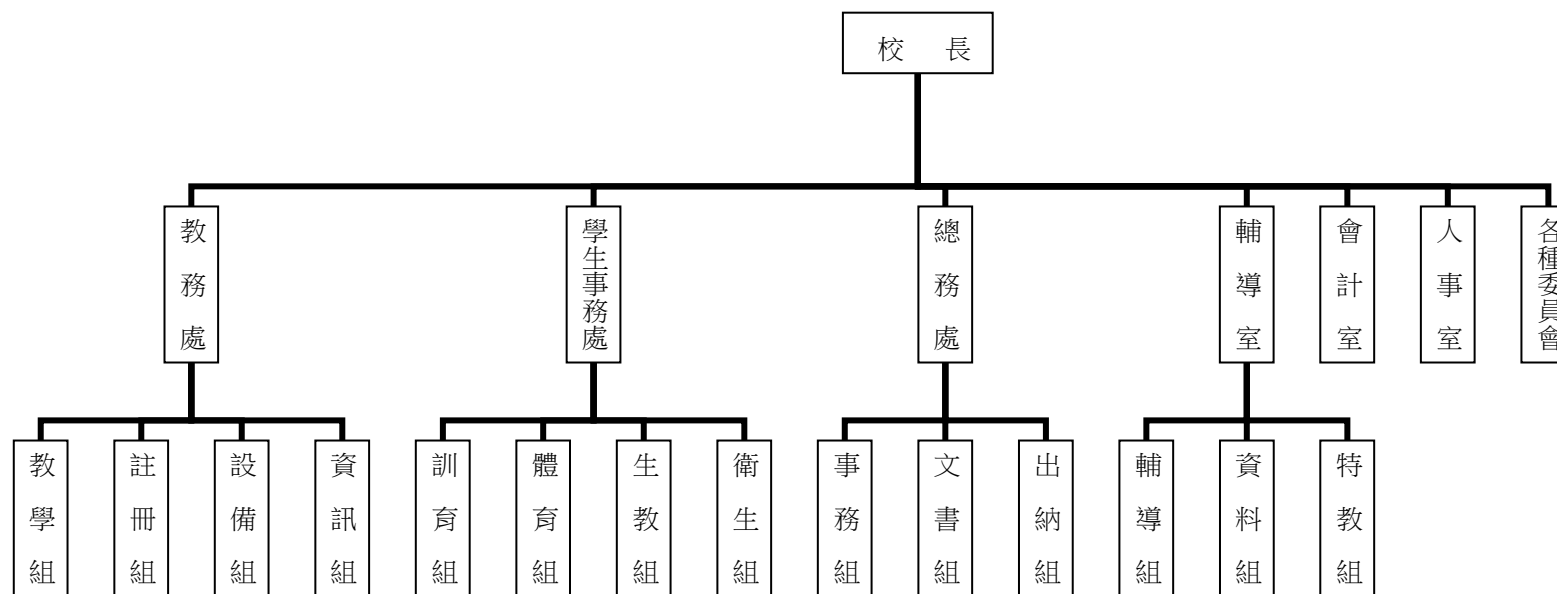
資料組：辦理輔導資料搜集建檔、組訓愛心家長、實施測驗、社區人力整合、出版親職刊物等事項。

特教組：擬訂特殊教育計畫章則、親師輔導諮詢、特教班甄選鑑別、實施各項診斷測驗、特教兒童追蹤輔導等事項。

會計室：秉承上級主計機關之監督與指導，並受校長之指揮，依法辦理歲計、會計、統計等事項。

人事室：秉承上級人事機關之監督與指導，並受校長之指揮，依法辦理人事管理查核等事項。

### 三、組織系統圖：



四、基金歸類及屬性：本校地方教育發展基金依據教育經費編列與管理法第 13 條規定設置，本基金為預算法第 4 條第 1 項第 2 款第 5 目所定之特別收入基金，以本府教育局為管理機關。

# 臺北市地方教育發展基金－臺北市立西湖國民中學

## 業務計畫及預算概要

中華民國 105 年度

### 貳、業務範圍及經營趨勢

#### 一、業務範圍：

- (一) 據教育基本法培養學生健全人格，民主素養，法治觀念，人文涵養，強健體魄及思考判斷與創造能力。
- (二) 據特殊教育法、特殊教育法施行細則及相關規定，設立身心障礙資源班及學習障礙資源班，因材施教，以達適才適性發展之教育目標。

#### 二、最近 5 年經營趨勢：

基金來源、用途及餘絀

單位：新臺幣元

來源 用途 餘絀	年度	101 年度決算 金額	102 年度決算 金額	103 年度決算 金額	104 年度預算 金額	本年度預算 金額
來源部分		104,237,196	111,409,679	115,153,751	100,705,509	93,378,605
用途部分		113,447,214	110,738,613	112,224,534	109,233,917	100,835,476
餘絀部分		9,210,018	671,066	2,929,217	-8,528,408	-7,456,871

### 參、業務計畫

#### 一、業務計畫及目標：

本年度業務計畫重點與預算配合情形及預期績效，詳列如下：

- (一) 國民教育計畫：本年度預算編列 78,378,667 元，預定招收普通班 13 班、身心障礙資源班 1 班、學習障礙資源班 1 班及體育班 3 班，共計 18 班，學生人數 355 人，新購教材、教具、圖書等各科教學教具。另辦理教師甄選、性別平等教育宣導活動、人權、法治、品德教育、國中社團活動、輔導活動、進修研習、冬夏令營等項目。藉由革新教學方法，充實各科教材，提高教學效能。藉由辦理各項活動鍛鍊學生強健的身體，增進學生各項生活智能，改善教學環境，提升教學品質。
- (二) 一般行政管理計畫：本年度預算編列 17,625,879 元，係配合校務推動行政處室支援工作，進而增進校務運作。

# 臺北市地方教育發展基金－臺北市立西湖國民中學

## 業務計畫及預算概要

中華民國 105 年度

(三) 建築及設備計畫：本年度預算編列 4,830,930 元，係汰換、充實設備；另辦理校門及圍牆整修工程及空調系統更新工程，以改善教學環境，充實各科教學設施設備，提高教學效能。

### 二、執行政府重要政策：

(一) 開啟多元智慧：尊重每個學生獨特的個性，以多元智慧的觀點協助 他找到生命的亮點，肯定天生我才必有用，能知於學，樂於學。

(二) 培養生活能力：因應新世紀知識社會的到來，培養學生帶得走的能力，諸如人際溝通能力、資訊能力、終身學習能力、生涯規畫能力、問題解決能力等。

(三) 蘊育人文情懷：在溫馨開放的校園文化中，孕育人文情懷，學會尊重、包容；建構生命的價值、完成人性的開展。

(四) 建置溫馨民主的校園文化：

- 1.以參與式管理、落實行政、教師會、家長會三者的良性互動。
- 2.以學生第一，教學優先的觀念提昇行政服務效率。
- 3.放下威權心態，開啟校園民主之風氣。

(五) 推動適性教學：

- 1.運用小班優勢，採多元化、活潑化的教學及評量。
- 2.運用校內外資源，加強多元學習能力。
- 3.關懷相對弱勢學生之教學及輔導。
- 4.發展資訊教育，充實學生電腦運用之知能，並提昇教師運用電腦教學之能力。

(六) 辦理發展性的訓輔活動：

- 1.辦理各項活動、競賽及展演。
- 2.推動校內外學習服務。
- 3.發展績優社團及校隊，如羽球隊、太鼓社....等。
- 4.加強新興領域教育的辦理，並融入各科教學以收成效。



# 臺北市地方教育發展基金－臺北市立西湖國民中學

## 業務計畫及預算概要

中華民國 105 年度

### 肆、預算概要

#### 一、基金來源及用途之預計：

(一) 本年度基金來源：服務收入 113,600 元，財產處分收入 36,190 元，其他財產收入 669,600 元，市庫撥款收入 92,189,470 元，雜項收入 369,745 元，基金來源合計 93,378,605 元。

(二) 本年度基金用途：國民教育計畫 78,378,667 元，一般行政管理計畫 17,625,879 元，建築及設備計畫 4,830,930 元，基金用途合計 100,835,476 元。

#### 二、基金餘絀之預計：本年度短絀 7,456,871 元。

#### 三、現金流量之預計：本年度業務活動淨現金流出 7,456,871 元。

#### 四、補辦預算事項：詳補辦預算明細表。

購置固定資產 213,000 元。

(一) 教育局補助改善運動設施設備，購置桌球臺 110,000 元及電動跑步機 46,000 元。

(二) 教育局補助活動中心消防系統改善工程，內含排煙迴路探測器及消防受信總機等移列補辦設備計 57,000 元。

### 伍、其他重要說明

#### 一、本年度預算與上年度預算各項目增減之原因。

(一) 員工人數增減原因分析：本年度校長 1 人、教師 43 人、行政人員 13 人、專任輔導教師 1 人、專任運動教練 1 人、校警 1 人、工友 2 人，總計 62 人，較上年度減少 2 人，係減少教師 2 人。

(二) 基金來源、用途及餘絀各科目增減原因之分析：

1. 服務收入：本年度預算數 113,600 元，較上年度預算數 113,600 元，無增減。

2. 財產處分收入：本年度預算數 36,190 元，較上年度預算數 36,190 元，無增減。

3. 其他財產收入：本年度預算數 669,600 元，較上年度預算數 669,600 元，無增減。

4. 市庫撥款收入：本年度預算數 92,189,470 元，較上年度預算數 99,516,374 元，核實減列 7,326,904 元。

5. 雜項收入：本年度預算數 369,745 元，較上年度預算數 369,745 元，無增減。

6. 用人費用：本年度預算數 87,068,935 元，較上年度預算數 90,311,076 元，係因職員薪金等核實減列 3,242,141 元。

7. 服務費用：本年度預算數 6,568,802 元，較上年度預算數 5,788,268 元，係因國文輔導團及線上教學影片等經費，核實增列 780,534 元。

# 臺北市地方教育發展基金－臺北市立西湖國民中學

## 業務計畫及預算概要

中華民國 105 年度

8.材料及用品費：本年度預算數 976,869 元，較上年度預算數 1,160,706 元，係因業務需要核實減列 183,837 元。

9.租金、償債與利息：本年度預算數 4,800 元，較上年度預算數 0 元，係因新增數位電錶租金費用核實增列 4,800 元。

10.購建固定資產、無形資產及非理財目的之長期投資：本年度預算數 4,830,930 元，較上年度預算數 10,479,867 元，係因業務需要核實減列 5,648,937 元。

11.稅捐及規費(強制費)：本年度預算數 27,000 元，較上年度預算數 15,000 元，係因業務需要核實增列 12,000 元。

12.會費、捐助、補助、分攤、照護、救濟與交流活動費：本年度預算數 824,000 元，較上年度預算數 974,000 元，係因業務需要核實減列 150,000 元。

13.其他：本年度預算數 534,140 元，較上年度預算數 505,000 元，係因業務需要核實增列 29,140 元。

二、104 學年度第 2 學期核定普通班 13 班、身心障礙資源班 1 班、學習障礙資源班 1 班及體育班 3 班，共計 18 班，預定招收學生人數 355 人，105 年度第 1 學期預估普通班 11 班、身心障礙資源班 1 班、學習障礙資源班 1 班及體育班 3 班，共計 16 班，預定招收學生人數 310 人。

三、其他有關說明：無。

臺北市地方教育發展基金－臺北市立西湖國民中學

40501293-9

補辦預算明細表

中華民國105年度

單位：新臺幣元

先行辦理 年 度	業務計畫 及用途別	項 目 名 稱	單 位	數 量	單 價	金 額	說 明
103	建築及設備計畫	合計				213,000	
		購置固定資產				213,000	
						156,000	
		購置固定資產				156,000	103.10.28府教工字第10341760000號
		購置什項設備				156,000	
		桌球臺	張	5	22,000	110,000	教育局學校設施改善準備補助，103年度所屬學校改善運動設施設備，內屬設備部分移列固定資產。
		電動跑步機	臺	1	46,000	46,000	教育局學校設施改善準備補助，103年度所屬學校改善運動設施設備，內屬設備部分移列固定資產。
104	建築及設備計畫					57,000	104.6.22府教工字第10436167800號
		購置固定資產				57,000	
		購置什項設備				57,000	
		排煙迴路探測器	臺	2	16,000	32,000	教育局學校設施改善準備，補助活動中心消防系統改善工程，內屬設備部分移列固定資產。

## 臺北市地方教育發展基金－臺北市立西湖國民中學

## 補辦預算明細表

中華民國105年度

單位：新臺幣元

先行辦理 年 度	業務計畫 及用途別	項 目 名 稱	單 位	數 量	單 價	金 額	說 明
		消防受信總機	臺	1	25,000	25,000	教育局學校設施改善準備，補助活動中心消防系統改善工程，內屬設備部分移列固定資產。

備註：各管理機關(構)依預算法第 8 8 條規定補辦預算，應確係不及編入年度預算，且因經營環境發生重大變遷或正常業務(含執行中央補助款項目)之確實需要，並經主管機關核轉本府核准先行辦理者；不具急迫性之事項，仍應儘可能納入預算辦理。

臺北市地方教育發展基金－臺北市立西湖國民中學

40501293-11

基金來源、用途及餘絀預計表

中華民國105年度

單位：新臺幣元

前年度決算數	科 目		本年度預算數	上年度預算數	比較增減(－)
	編 號	名 稱			
115,153,751	4	基金來源	93,378,605	100,705,509	-7,326,904
42,428	43	勞務收入	113,600	113,600	
42,428	431	服務收入	113,600	113,600	
574,026	45	財產收入	705,790	705,790	
6,338	451	財產處分收入	36,190	36,190	
567,688	45Y	其他財產收入	669,600	669,600	
114,443,461	46	政府撥入收入	92,189,470	99,516,374	-7,326,904
112,333,158	462	市庫撥款收入	92,189,470	99,516,374	-7,326,904
2,110,303	46Y	政府其他撥入收入			
93,836	4Y	其他收入	369,745	369,745	
93,836	4YY	雜項收入	369,745	369,745	
112,224,534	5	基金用途	100,835,476	109,233,917	-8,398,441
82,844,009	53	國民教育計畫	78,378,667	79,782,272	-1,403,605
17,698,254	5L	一般行政管理計畫	17,625,879	18,971,778	-1,345,899
11,682,271	5M	建築及設備計畫	4,830,930	10,479,867	-5,648,937
2,929,217	6	本期賸餘(短絀-)	-7,456,871	-8,528,408	1,071,537
14,720,436	71	期初基金餘額	9,121,245	14,373,240	-5,251,995

臺北市地方教育發展基金－臺北市立西湖國民中學

基金來源、用途及餘絀預計表

中華民國105年度

單位：新臺幣元

前年度決算數	科 目		本年度預算數	上年度預算數	比較增減（－）
	編 號	名 稱			
17,649,653	73	期末基金餘額	1,664,374	5,844,832	-4,180,458

臺北市地方教育發展基金－臺北市立西湖國民中學

40501293-13

現金流量預計表

中華民國105年度

單位：新臺幣元

項 目		本年度預算數	說 明
編 號	名 稱		
81	業務活動之現金流量		
811	本期賸餘(短絀－)	-7,456,871	
813	業務活動之淨現金流入(流出－)	-7,456,871	
82	其他活動之現金流量		
82Z	其他活動之淨現金流入(流出－)		
83	現金及約當現金之淨增(淨減－)	-7,456,871	
84	期初現金及約當現金	16,156,333	
85	期末現金及約當現金	8,699,462	

註：本表係採現金及約當現金基礎，包括現金及自投資日起3個月內到期或清償之債權證券。

本 頁 空 白



臺北市地方教育發展基金－臺北市立西湖國民中學

40501293-15

基金來源－服務收入明細表

中華民國105年度

單位：新臺幣元

前年度決算數	上年度預算數	科 目		本 年 度 預 算 數				說 明
		編 號	名 稱	單 位	數 量	單 價	金 額	
42,428	113,600		合計				113,600	
42,428	113,600	431	服務收入				113,600	較上年度預算數113,600元，無增減。
				人	150	724	108,600	暑期游泳訓練班教學學生票報名費收入(收支對列)。
				人	10	500	5,000	教師甄選報名費收入(收支對列)。

## 臺北市地方教育發展基金－臺北市立西湖國民中學

## 基金來源－財產處分收入明細表

中華民國105年度

單位：新臺幣元

前年度決算數	上年度預算數	科 目		本 年 度 預 算 數				說 明
		編 號	名 稱	單 位	數 量	單 價	金 額	
6,338	36,190		合計				36,190	
6,338	36,190	451	財產處分收入	年	1	36,190	36,190	較上年度預算數36,190元，無增減。 財產處分收入。

臺北市地方教育發展基金－臺北市立西湖國民中學

40501293-17

基金來源－其他財產收入明細表

中華民國105年度

單位：新臺幣元

前年度決算數	上年度預算數	科 目		本 年 度 預 算 數				說 明
		編 號	名 稱	單 位	數 量	單 價	金 額	
567,688	669,600		合計				669,600	
567,688	669,600	45Y	其他財產收入				669,600	較上年度預算數669,600元，無增減。
				年	1	2,400	2,400	教職員工停車收入。
				年	1	667,200	667,200	開放羽球場和籃球場地等出借費收入(收支對列)。

## 臺北市地方教育發展基金－臺北市立西湖國民中學

## 基金來源－市庫撥款收入明細表

中華民國105年度

單位：新臺幣元

前年度決算數	上年度預算數	科 目		本 年 度 預 算 數				說 明
		編 號	名 稱	單 位	數 量	單 價	金 額	
112,333,158	99,516,374		合計				92,189,470	
112,333,158	99,516,374	462	市庫撥款收入	年	1	92,189,470	92,189,470	較上年度預算數99,516,374元， 減少7,326,904元。 市府補助款。

臺北市地方教育發展基金－臺北市立西湖國民中學

40501293-19

基金來源－雜項收入明細表

中華民國105年度

單位：新臺幣元

前年度決算數	上年度預算數	科 目		本 年 度 預 算 數				說 明
		編 號	名 稱	單 位	數 量	單 價	金 額	
93,836	369,745		合計				369,745	較上年度預算數369,745元，無增減。 學生上下學簡訊費等。 公務代修及數位學生證等。
93,836	369,745	4YY	雜項收入				369,745	
				年	1	10,673	10,673	
				年	1	359,072	359,072	

## 臺北市地方教育發展基金－臺北市立西湖國民中學

## 基金用途－國民教育計畫明細表

中華民國105年度

單位：新臺幣元

前年度決算數	上年度預算數	科 目		本年度預算數				說 明
		編 號	名 稱	單位	數量	單價	金額	
82,844,009	79,782,272		合 計				78,378,667	
75,642,137	72,667,868	1	用人費用				70,829,103	
32,494,638	34,080,000	11	正式員額薪資				31,668,000	較上年度預算數34,080,000元，減少2,412,000元。
32,494,638	34,080,000	113	職員薪金	年	1	23,736,000	23,736,000	教職員44人薪金(詳用人費用彙計表)。
				年	1	7,932,000	7,932,000	教職員3人薪金(詳用人費用彙計表)。
3,128,760	396,000	12	聘僱及兼職人員薪資				396,000	較上年度預算數396,000元，無增減。
3,128,760	396,000	124	兼職人員酬金	節	1,100	360	396,000	教師代課鐘點費，本校編制教師總人數45人，按9分之1計，編列5人，每人220節，總節數5人x220節=1,100節。
363,985	583,722	13	超時工作報酬				534,022	較上年度預算數583,722元，減少49,700元。
342,065	572,522	131	加班費	年	1	209,065	209,065	不休假出勤加班費。
				年	1	292,797	292,797	不休假出勤加班費。

臺北市地方教育發展基金－臺北市立西湖國民中學

40501293-21

基金用途－國民教育計畫明細表

中華民國105年度

單位：新臺幣元

前年度決算數	上年度預算數	科 目		本年度預算數				說 明
		編 號	名 稱	單位	數量	單價	金額	
21,920	11,200	133	誤餐費	人次	10	80	32,160	教師甄選工作人員誤餐費(收支對列)。 國語文領域小組相關人員逾時誤餐費。 線上教學影片計畫誤餐費(新增)。
				人次	200	80	16,000	
				人次	192	80	15,360	
7,300,282	8,265,000	15	獎金				7,119,000	較上年度預算數8,265,000元，減少1,146,000元。
3,110,075	4,005,000	151	考績獎金	年	1	2,387,500	3,160,500	依考績法規定核發之獎金。
				年	1	773,000	773,000	依考績法規定核發之獎金。
4,190,207	4,260,000	152	年終獎金	年	1	2,967,000	3,958,500	依規定於年節加發之獎金。
				年	1	991,500	991,500	依規定於年節加發之獎金。
26,664,831	23,291,424	16	退休及卹償金				25,169,995	較上年度預算數23,291,424元，增加1,878,571元。
26,194,450	23,291,424	161	職員退休及離職金	年	1	1,920,672	24,645,888	提撥退撫基金。
				年	1	617,760	617,760	提撥退撫基金。
				年	1	22,107,456	22,107,456	退休人員月退休金，56人x32,898

## 臺北市地方教育發展基金－臺北市立西湖國民中學

## 基金用途－國民教育計畫明細表

中華民國105年度

單位：新臺幣元

前年度決算數	上年度預算數	科 目		本年度預算數				說 明
		編 號	名 稱	單位	數量	單價	金額	
470,381		162	工員退休及離職金	年	1	524,107	524,107	元x12月=22,107,456元。 依規定提撥勞工退休準備金不足之差額(新增)。
5,689,641	6,051,722	18	福利費				5,942,086	較上年度預算數6,051,722元，減少109,636元。
3,489,732	2,941,092	181	分擔員工保險費	年	1	2,093,532	2,093,532	分擔公保、勞保、健保費。
				年	1	690,744	690,744	分擔公保、勞保、健保費。
101,000	189,500	183	傷病醫藥費	人	9	16,000	144,000	教職員健康檢查補助費。
				人	13	3,500	45,500	教職員健康檢查補助費。
398,232	320,040	187	員工通勤交通費	人、月、段	14x10x1	630	88,200	教師上下班交通費。
				人、月、段	8x10x2	630	100,800	教師上下班交通費。
				人、月、段	14x12x1	630	105,840	教師兼行政人員上下班交通費。
				人、月、段	3x10x1	630	18,900	特教教師上下班交通費。
1,700,677	2,601,090	18Y	其他福利費	年	1	112,000	112,000	休假旅遊補助費。
				年	1	144,000	144,000	休假旅遊補助費。
				年	1	560,000	560,000	退休人員子女教育補助費。



臺北市地方教育發展基金－臺北市立西湖國民中學

40501293-23

基金用途－國民教育計畫明細表

中華民國105年度

單位：新臺幣元

前年度決算數	上年度預算數	科 目		本年度預算數				說 明
		編 號	名 稱	單位	數量	單價	金額	
				人、年	19x1	6,000	114,000	退休人員三節慰問金。
				年	1	121,720	121,720	結婚補助(30,430元x2月x2人)。
				年	1	354,250	354,250	喪葬補助(35,425元x5月x2人)。
				年	1	1,248,600	1,248,600	子女教育補助。
4,998,971	4,671,698	2	服務費用				5,427,090	
2,267,651	2,516,410	21	水電費				2,731,020	較上年度預算數2,516,410元，增加214,610元。
1,267,559	1,480,171	212	工作場所電費				1,658,238	
				年	1	1,106,720	1,106,720	班級電費。
				期	1	15,660	15,660	暑期泳訓班電費補助費(收支對列)。
				年	1	535,858	535,858	開放學校場地電費(收支對列)。
490,287	496,239	214	工作場所水費				543,582	
				年	1	527,582	527,582	班級水費。
				期	1	16,000	16,000	暑期游泳班水費補助費(收支對列)。
509,805	540,000	217	氣體費				529,200	
				年	1	529,200	529,200	溫水游泳池瓦斯燃料費。
100,247	64,380	22	郵電費				56,808	較上年度預算數64,380元，減少7,572元。
2,928	2,000	221	郵費					

## 臺北市地方教育發展基金－臺北市立西湖國民中學

## 基金用途－國民教育計畫明細表

中華民國105年度

單位：新臺幣元

前年度決算數	上年度預算數	科 目		本年度預算數				說 明
		編 號	名 稱	單位	數量	單價	金額	
97,319	62,380	222	電話費	年	1	56,808	56,808	電話費(班級業務費)。
53,963	60,250	23	旅運費				57,250	較上年度預算數60,250元，減少3,000元。
48,064	54,250	231	國內旅費	人、天	9x3	1,550	54,250	校外教學隨隊人員出差旅費。
				年	1	12,400	41,850	因公市外出差旅費。
	3,000	236	貨物運費				12,400	
5,899	3,000	23Y	其他旅運費	人次	100	30	3,000	教職員工因公外出洽辦公務或辦理活動等所需公車票費(班級業務費)。
105,150	13,940	24	印刷裝訂與廣告費				3,000	較上年度預算數13,940元，增加3,060元。
105,150	13,940	241	印刷及裝訂費	年	1	12,000	17,000	國語文領域工作成果報告資料製費等。
				年	1	5,000	12,000	線上教學影片計畫拍攝影片所需之印刷費(新增)。
541,472	606,800	25	修理保養及保固費				5,000	較上年度預算數606,800元，減少62,800元。
							544,000	

臺北市地方教育發展基金－臺北市立西湖國民中學

40501293-25

基金用途－國民教育計畫明細表

中華民國105年度

單位：新臺幣元

前年度決算數	上年度預算數	科目		本年度預算數				說明
		編號	名稱	單位	數量	單價	金額	
337,500	318,750	252	一般房屋修護費	班、年	16x1	18,750	300,000	校舍、水電、校具及其他雜項修理。
							300,000	
19,450	19,400	255	機械及設備修護費	年	1	18,800	18,800	電腦設備維護費(電腦專案計畫)。
							18,800	
184,522	268,650	257	什項設備修護費	班、年	16x1	6,250	225,200	各項器材、花木等維護。 游泳池設施設備維護費。 開放學校場地設備維護費(收支對列)。
				年	1	85,200	100,000	
				年	1	40,000	85,200	
774	6,000	26	保險費				40,000	較上年度預算數6,000元，無增減。
							6,000	
774	6,000	26Y	其他保險費	人	150	40	6,000	暑期泳訓班保險費(收支對列)。
							6,000	
1,220,171	1,019,098	27	一般服務費				1,032,132	較上年度預算數1,019,098元，增加13,034元。
							1,032,132	
11,550	20,640	276	佣金、匯費、經理費及手續費	人、學期	284x2	18	10,224	委託超商代收學雜費手續費。
							10,224	
814,135	910,968	279	外包費				910,968	

## 臺北市地方教育發展基金－臺北市立西湖國民中學

## 基金用途－國民教育計畫明細表

中華民國105年度

單位：新臺幣元

前年度決算數	上年度預算數	科 目		本年度預算數				說 明
		編 號	名 稱	單 位	數 量	單 價	金 額	
337,468	20,940	27D	計時與計件人員酬金	人、月	2x10	37,957	759,140	游泳池救生員外包費。
				人、月	2x2	37,957	151,828	暑期泳訓班救生員薪津。
				人、月	1x1	990	990	提撥暑期泳訓班工讀生勞退準備金(收支對列)。
				小時	150	133	19,950	暑期泳訓班工讀生薪津(收支對列)。
57,018	66,550	27F	體育活動費				90,000	
				人、年	42x1	2,000	84,000	文康活動費，本校編列教職員42人，每人編列2,000元。
				人、年	3x1	2,000	6,000	文康活動費，本校編列教職員3人，每人編列2,000元。
709,543	384,820	28	專業服務費				982,880	較上年度預算數384,820元，增加598,060元。
637,543	335,900	285	講課鐘點、稿費、出席審查及查詢費				737,450	
				節	20	800	16,000	活化教學內聘講師鐘點費。
				節	15	1,200	18,000	活化教學外聘講師鐘點費。
				節	12	1,600	19,200	活化教學外聘講師鐘點費。
				千字	5	300	1,500	辦理性別平等教育報告編稿費。
				節	4	1,600	6,400	性別平等教育宣導活動講師鐘點

臺北市地方教育發展基金－臺北市立西湖國民中學

40501293-27

基金用途－國民教育計畫明細表

中華民國105年度

單位：新臺幣元

前年度決算數	上年度預算數	科 目		本年度預算數				說 明
		編 號	名 稱	單位	數量	單價	金額	
				人次	1	2,000	2,000	費。
				班、月	1x12	600	7,200	辦理性別平等教育宣導出席費。
				節	6	1,200	7,200	特教班教材編輯費。
				節	36	1,600	57,600	特教班外聘講師鐘點費(班級業務費)。
				節	37	800	29,600	分組活動外聘講師鐘點費。
				節	40	800	32,000	國中社團活動講師鐘點費。
				節	10	1,600	16,000	國中冬夏令營活動講師鐘點費。
				節	17	1,600	27,200	國中人權、法治、品德教育活動講師鐘點費。
				節	12	1,200	14,400	輔導相關講座、教師輔導知能研習、個案會議及個案輔導諮商費。
				節	8	800	6,400	教師專業成長外聘講師鐘點費。
				節	6	1,600	9,600	教師專業成長內聘講師鐘點費。
				節	6	1,600	9,600	教師專業成長外聘講師鐘點費。
				節	100	500	50,000	暑期泳訓班教練鐘點費(收支對列)。
				節	2	1,200	2,400	技職教育、免試及十二年國教校園宣導外聘講師鐘點費。
				節	16	800	12,800	國語文領域內聘講師鐘點費。

## 臺北市地方教育發展基金－臺北市立西湖國民中學

## 基金用途－國民教育計畫明細表

中華民國105年度

單位：新臺幣元

前年度決算數	上年度預算數	科 目		本年度預算數				說 明
		編 號	名 稱	單位	數量	單價	金額	
				節	15	1,600	24,000	國語文領域外聘講師鐘點費。
				支	95	810	76,950	線上教學影片計畫影片製作審查費(新增)。
				支	95	3,000	285,000	線上教學影片計畫測驗命題費(新增)。
				人次	8	2,000	16,000	線上教學影片計畫專家學者出席費(新增)。
36,000	8,920	287	委託檢驗(定)試驗認證費				18,180	
				年	1	18,180	18,180	申報消防安全檢測費及建築物公共安全檢查費等(班級業務費)。
	4,000	289	試務甄選費				4,000	
				年	1	4,000	4,000	教師甄選試務費用(收支對列)。
36,000	36,000	28A	電子計算機軟體服務費					
		28Y	其他				223,250	
				支	95	1,350	128,250	線上教學影片計畫錄製影片費(新增)。
				支	95	1,000	95,000	線上教學影片計畫影片後製作費用(新增)。
788,201	948,706	3	材料及用品費				732,534	

臺北市地方教育發展基金－臺北市立西湖國民中學

40501293-29

基金用途－國民教育計畫明細表

中華民國105年度

單位：新臺幣元

前年度決算數	上年度預算數	科 目		本年度預算數				說 明
		編 號	名 稱	單位	數量	單價	金額	
241,014	388,686	31	使用材料費				144,800	較上年度預算數388,686元，減少243,886元。
241,014	388,686	315	設備零件				144,800	
				年	1	47,000	47,000	電腦耗材(電腦專案計畫)。
				臺	2	4,500	9,000	不鏽鋼三折屏風(學生事務處，由班級設備費移列)(新增)。
				座	2	8,000	16,000	太鼓大鼓(學生事務處，由班級設備費移列)(新增)。
				臺	1	9,500	9,500	電子秤(自然領域，由班級設備費移列)(新增)。
				組	2	3,000	6,000	靜物繪圖用焦距燈(視覺藝術教室，由班級設備費移列)(新增)。
				組	1	9,800	9,800	無線麥克風系統(視覺藝術教室，由班級設備費移列)(新增)。
				班、年	5x1	6,300	31,500	電腦設備維護及管理費(電腦專案計畫)。
				臺	1	9,000	9,000	線性錄音筆(由資源班班級設備費移列)(新增)。
				支	3	900	2,700	吹風機(由資源班班級設備費移列)(新增)。
				支	1	2,100	2,100	綠光簡報器(由資源班班級設備費移列)(新增)。

## 臺北市地方教育發展基金－臺北市立西湖國民中學

## 基金用途－國民教育計畫明細表

中華民國105年度

單位：新臺幣元

前年度決算數	上年度預算數	科 目		本年度預算數				說 明
		編 號	名 稱	單位	數量	單價	金額	
				臺	1	2,200	2,200	10人份電鍋(由資源班班級設備費移列)(新增)。
547,187	560,020	32	用品消耗				587,734	較上年度預算數560,020元，增加27,714元。
33,164	51,550	321	辦公(事務)用品	年	1	30,000	30,000	體育班清潔及文具用品等。
				年	1	30,500	30,500	開放學校場地文具等辦公用品(收支對列)。
17,920	43,070	322	報章什誌	年	1	40,800	40,800	圖書、視聽、期刊及報紙等(由班級設備費移列)。
7,783	5,000	328	醫療用品(非醫療院所使用)	年	1	5,000	5,000	健康中心藥品。
488,320	460,400	32Y	其他	年	1	1,500	1,500	垃圾清除消毒藥水及衛生清潔用品(班級業務費)。
				年	1	3,000	3,000	專用垃圾袋費用(班級業務費)。
				班、年	13x1	13,820	179,660	普通班級材料費。
				年	1	60,000	60,000	體育班訓練用品及教材。
				年	1	30,000	30,000	游泳池清潔及消毒等(新增)。



臺北市地方教育發展基金－臺北市立西湖國民中學

40501293-31

基金用途－國民教育計畫明細表

中華民國105年度

單位：新臺幣元

前年度決算數	上年度預算數	科 目		本年度預算數				說 明
		編 號	名 稱	單位	數量	單價	金額	
				年	1	20,000	20,000	運動會用場地布置費等。
				年	1	28,800	28,800	運動會用文具用品、獎品等。
				學期	2	38,400	76,800	活化教學用材料及文具用品等。
				年	1	100	100	辦理性別平等教育宣導活動材料用品等。
				班、年	1x1	13,820	13,820	特教班教學材料費。
				年	1	400	400	國中社團活動材料及文具用品等。
				年	1	8,000	8,000	國中冬夏令營活動材料及文具用品等。
				年	1	22,800	22,800	輔導活動文具用品等。
				年	1	19,600	19,600	教師專業成長研習材料及文具用品等。
				年	1	200	200	教師甄選業務用品(收支對列)。
				年	1	4,960	4,960	國語文領域用文具用品、墨水匣等。
				年	1	11,794	11,794	線上教學影片計畫茶水、文具等費用(新增)。
4,800		4	租金、償債與利息				4,800	
4,800		45	什項設備租金				4,800	新增項目
4,800		451	什項設備租金				4,800	

## 臺北市地方教育發展基金－臺北市立西湖國民中學

## 基金用途－國民教育計畫明細表

中華民國105年度

單位：新臺幣元

前年度決算數	上年度預算數	科 目		本年度預算數				說 明
		編 號	名 稱	單 位	數 量	單 價	金 額	
				月	12	400	4,800	電錶月租費(班級業務費)(新增)。
3,122	15,000	6	稅捐及規費(強制費)				27,000	
	10,000	61	土地稅				15,000	較上年度預算數10,000元，增加5,000元。
	10,000	612	一般土地地價稅				15,000	
				年	1	15,000	15,000	開放學校場地地價稅(收支對列)。
3,122	5,000	63	房屋稅				12,000	較上年度預算數5,000元，增加7,000元。
3,122	5,000	631	一般房屋稅				12,000	
				年	1	12,000	12,000	開放學校場地房屋稅(收支對列)。
956,837	974,000	7	會費、捐助、補助、分攤、照護、救濟與交流活動費				824,000	
36,000	34,000	72	捐助、補助與獎助				32,000	較上年度預算數34,000元，減少2,000元。
36,000	34,000	726	獎助學員生給與				32,000	
				班、學期	16x2	1,000	32,000	優秀學生獎學金。
920,837	940,000	74	補貼(償)、獎勵、慰問、照護與救濟				792,000	較上年度預算數940,000元，減少148,000元。

臺北市地方教育發展基金－臺北市立西湖國民中學

40501293-33

基金用途－國民教育計畫明細表

中華民國105年度

單位：新臺幣元

前年度決算數	上年度預算數	科 目		本年度預算數				說 明
		編 號	名 稱	單 位	數 量	單 價	金 額	
920,837	940,000	74Y	其他	人、日	72x200	55	792,000	清寒學生餐費補助。
							792,000	
449,941	505,000	9	其他				534,140	較上年度預算數505,000元，增加29,140元。
449,941	505,000	91	其他支出				534,140	
449,941	505,000	91Y	其他				534,140	
				人、週、次	2x40x10	63	50,400	執行學生路隊安全導護費。
				人、學期	355x2	50	35,500	班級自治費。
				年	1	8,000	8,000	童軍教育登記費等。
				年	1	424,000	424,000	體育班參加各項比賽費用等。
				學期	2	2,000	4,000	國中人權、法治、品德教育活動獎品。
				人次	408	30	12,240	國語文領域小組人員外勤車資。

## 臺北市地方教育發展基金－臺北市立西湖國民中學

## 基金用途－一般行政管理計畫明細表

中華民國105年度

單位：新臺幣元

前年度決算數	上年度預算數	科 目		本年度預算數				說 明
		編 號	名 稱	單 位	數 量	單 價	金 額	
17,698,254	18,971,778		合 計				17,625,879	
16,607,551	17,643,208	1	用人費用				16,239,832	
10,838,946	11,544,000	11	正式員額薪資				10,704,000	較上年度預算數11,544,000元，減少840,000元。
9,493,555	10,308,000	113	職員薪金	年	1	9,468,000	9,468,000	教職員14人薪金(詳用人費用彙計表)。
742,920	720,000	114	工員工資	年	1	720,000	720,000	工員2人工資(詳用人費用彙計表)。
602,471	516,000	115	警餉	年	1	516,000	516,000	校警1人薪金(詳用人費用彙計表)。
306,774	555,616	13	超時工作報酬				477,860	較上年度預算數555,616元，減少77,756元。
306,304	555,616	131	加班費	年	1	472,865	472,865	不休假出勤加班費。
470		133	誤餐費	人、小時	1x27	185	4,995	校內同仁例假日人力支援(統籌業務費)。
3,006,041	3,106,000	15	獎金				2,763,000	較上年度預算數3,106,000元，減

臺北市地方教育發展基金－臺北市立西湖國民中學

40501293-35

基金用途－一般行政管理計畫明細表

中華民國105年度

單位：新臺幣元

前年度決算數	上年度預算數	科 目		本年度預算數				說 明
		編 號	名 稱	單位	數量	單價	金額	
1,476,876	1,663,000	151	考績獎金	年	1	1,425,000	1,425,000	少343,000元。 依考績法規定核發之獎金。
1,529,165	1,443,000	152	年終獎金	年	1	1,338,000	1,338,000	依規定於年節加發之獎金。
995,464	960,360	16	退休及卹償金				876,120	較上年度預算數960,360元，減少84,240元。
829,252	924,360	161	職員退休及離職金	年	1	840,120	840,120	提撥退撫基金。
166,212	36,000	162	工員退休及離職金	年	1	36,000	36,000	提撥勞工退休準備金。
1,460,326	1,477,232	18	福利費				1,418,852	較上年度預算數1,477,232元，減少58,380元。
1,041,509	1,054,032	181	分擔員工保險費	年	1	995,652	995,652	分擔公保、勞保、健保費。
163,426	151,200	187	員工通勤交通費	人、月、段	10x12x2	630	151,200	職員暨工友上下班交通費。
255,391	272,000	18Y	其他福利費	年	1	272,000	272,000	休假旅遊補助費。
843,816	1,116,570	2	服務費用				1,141,712	
18,240	18,240	22	郵電費					較上年度預算數18,240元，減少

## 臺北市地方教育發展基金－臺北市立西湖國民中學

## 基金用途－一般行政管理計畫明細表

中華民國105年度

單位：新臺幣元

前年度決算數	上年度預算數	科 目		本年度預算數				說 明
		編 號	名 稱	單 位	數 量	單 價	金 額	
18,240	18,240	222	電話費					18,240元。
414,897	684,570	27	一般服務費				709,712	較上年度預算數684,570元，增加25,142元。
399,201	664,000	279	外包費	人、年	4x1	40,000	675,712	消化超額職工（技工、工友）業務外包費。
				人、月	1x12	42,976	515,712	校警勞務外包費(依102年12月16日北市教人字第10242790500號函)。
15,696	20,570	27F	體育活動費	人、年	17x1	2,000	34,000	文康活動費，本校編列教職員14人，工員2人，校警1人，合計17人，每人編列2,000元。
339,578	341,760	28	專業服務費				360,000	較上年度預算數341,760元，增加18,240元。
4,000		285	講課鐘點、稿費、出席審查及查詢費					
335,578	341,760	28Y	其他	年	1	42,550	42,550	校園安全例假日人力支援。
				年	1	317,450	317,450	校園安全機械定點、機動巡邏等保全費用。

臺北市地方教育發展基金－臺北市立西湖國民中學

40501293-37

基金用途－一般行政管理計畫明細表

中華民國105年度

單位：新臺幣元

前年度決算數	上年度預算數	科 目		本年度預算數				說 明
		編 號	名 稱	單位	數量	單價	金額	
71,101	72,000	29	公共關係費				72,000	較上年度預算數72,000元，無增減。
71,101	72,000	291	公共關係費	月	12	6,000	72,000	校長特別費。
246,887	212,000	3	材料及用品費				244,335	
246,887	212,000	32	用品消耗				244,335	較上年度預算數212,000元，增加32,335元。
240,487	209,090	321	辦公(事務)用品	年	1	236,925	236,925	統籌業務費計算如下:普通班13班、體育班3班，1,290元x15班x12月=232,200元，810元x1班x12月=9,720元，以上合計241,920元，除依實際需求移列加班費4,995元，其餘如列數。
6,400	2,910	325	服裝	人、年	1x1	210	210	校警服裝配備。
				人、雙	1x1	1,100	1,100	校警皮鞋。
				雙	1	100	100	校警襪子。
				人、套	1x1	1,500	1,500	校警夏服(成立第29年)。
				人、套	1x1	2,500	2,500	校警冬服(2年1套)(新增)。
				人、件	1x1	2,000	2,000	校警冬季大衣(4年1件)(新增)。

## 臺北市地方教育發展基金－臺北市立西湖國民中學

## 基金用途－建築及設備計畫明細表

中華民國105年度

單位：新臺幣元

前年度決算數	上年度預算數	科 目		本年度預算數				說 明
		編 號	名 稱	單位	數量	單價	金額	
11,682,271	10,479,867		合計				4,830,930	
11,682,271	10,479,867	5	購建固定資產、無形資產及非理財目的之長期投資				4,830,930	
1,395,639	1,374,244	51	購置固定資產				2,604,260	
1,395,639	1,374,244		一般建築及設備計畫				2,604,260	新增。
			空調系統更新工程				1,751,360	
		514	購置機械及設備				51,900	
				臺	1	40,000	40,000	汰舊換新抽水馬達(15HP)。
				臺	1	11,900	11,900	汰舊換新抽水馬達(5HP)。
		516	購置什項設備				1,699,460	
				臺	2	135,010	270,020	汰舊換新水冷式箱型冷氣機(10噸)風管型。
				臺	8	178,680	1,429,440	汰舊換新水冷式箱型冷氣機(15噸)風管型。
			校門及圍牆整修工程第二期				40,000	
		514	購置機械及				40,000	



臺北市地方教育發展基金－臺北市立西湖國民中學

40501293-39

基金用途－建築及設備計畫明細表

中華民國105年度

單位：新臺幣元

前年度決算數	上年度預算數	科 目		本年度預算數				說 明
		編 號	名 稱	單位	數量	單價	金額	
			設備	臺	1	40,000	40,000	汰舊換新馬達。
			班級設備				268,900	
		514	購置機械及設備				15,000	
				臺	1	15,000	15,000	汰舊換新解剖顯微鏡(雙眼)(生物教室)。
		515	購置交通及運輸設備				85,900	
				臺	1	15,900	15,900	新購擴大機(含雙喇叭)(教務處-音樂教室)。
				組	1	70,000	70,000	汰舊換新活動中心廣播系統(含混音機、麥克風3組及混音器)(學務處)。
		516	購置什項設備				168,000	
				臺	4	25,000	100,000	汰舊換新窗型冷氣機(3.15噸)(教務處、學生事務處、輔導室、總務處)。
				組	1	43,000	43,000	新購合球柱(含2組框)(教務處)。
				臺	1	25,000	25,000	新購電冰箱(二門)(輔導室)。

## 臺北市地方教育發展基金－臺北市立西湖國民中學

## 基金用途－建築及設備計畫明細表

中華民國105年度

單位：新臺幣元

前年度決算數	上年度預算數	科 目		本年度預算數				說 明
		編 號	名 稱	單位	數量	單價	金額	
			學校設備				82,000	
		514	購置機械及設備	臺	4	20,500	82,000	汰舊換新單槍投影機。
			資訊設備				462,000	
		514	購置機械及設備	臺	16	23,000	368,000	汰舊換新個人電腦(電腦專案計畫)。
				年	1	94,000	94,000	汰舊換新電腦周邊設備及零組件(電腦專案計畫)。
1,395,639	1,374,244		校園設備					
1,129,652	1,358,744	514	購置機械及設備					
15,487	15,500	515	購置交通及運輸設備					
250,500		516	購置什項設備					
		52	購置無形資產				36,000	
			一般建築及設備計畫				36,000	新增。

臺北市地方教育發展基金－臺北市立西湖國民中學

40501293-41

基金用途－建築及設備計畫明細表

中華民國105年度

單位：新臺幣元

前年度決算數	上年度預算數	科 目		本年度預算數				說 明
		編 號	名 稱	單位	數量	單價	金額	
			資訊設備				36,000	
		521	購置電腦軟體				36,000	
				年	1	36,000	36,000	套裝軟體(電腦專案計畫)。
10,286,632	9,105,623	58	遞延支出(臺北市地方教育發展基金及臺北市臺北都會區捷運固定資產重置基金專用)				2,190,670	
			一般建築及設備計畫				2,190,670	新增。
10,286,632	9,105,623		校門及圍牆整修工程(第二期)				1,461,456	
		582	其他遞延支出				1,461,456	
				公尺	50	1,000	50,000	一、施工費 施工圍籬。
				公尺	50	9,780	489,000	圍牆整修(含拆除運棄)。
				式	1	200,000	200,000	警衛室整修(含拆除運棄、防水、窗戶)。
				式	1	100,000	100,000	校柱整修。

## 臺北市地方教育發展基金－臺北市立西湖國民中學

## 基金用途－建築及設備計畫明細表

中華民國105年度

單位：新臺幣元

前年度決算數	上年度預算數	科 目		本年度預算數				說 明
		編 號	名 稱	單位	數量	單價	金額	
				平方公尺	30	5,000	150,000	造型佈告欄。
				個	4	8,000	32,000	校名不鏽鋼字(含安裝)。
				樁	1	110,000	110,000	新設電動閘門校門(含舊門拆除)。
				式	1	100,000	100,000	既設校門拆卸、軌道地坪整修覆裝及美化。
				式	1	100,000	100,000	機電配合調整。
				式	1	22,200	22,200	零星工項及界面修補。
				式	1	81,192	81,192	二、委託技術服務費(總包價法)。
				式	1	27,064	27,064	三、工程管理費(依施工費2%提列)。
			空調系統更新工程				729,214	
		582	其他遞延支出				729,214	
							577,900	一、施工費
				式	1	18,900	18,900	高效率燈具開關更換。
				式	1	359,000	359,000	新舊設備搬運拆除安裝，裝吊運費(含測式運轉)。
				座	1	160,000	160,000	150噸冷卻水塔。

臺北市地方教育發展基金－臺北市立西湖國民中學

40501293-43

基金用途－建築及設備計畫明細表

中華民國105年度

單位：新臺幣元

前年度決算數	上年度預算數	科 目		本年度預算數				說 明
		編 號	名 稱	單位	數量	單價	金額	
				座	1	40,000	40,000	30噸冷卻水塔。
				式	1	139,756	139,756	二、委託技術服務費(總包價法)。
				式	1	11,558	11,558	三、工程管理費(按施工費2%提列)。
10,286,632	9,105,623		校園整修工程					
3,394,375	9,105,623	581	遞延修繕房屋建築支出					
6,892,257		582	其他遞延支出					

本 頁 空 白

臺北市地方教育發展基金－臺北市立西湖國民中學

40501293-45

預計平衡表

中華民國105年12月31日

單位：新臺幣元

103年(前年)12月31日		科 目		105年12月31日		104年(上年)12月31日				比較 增減(-)
決算數		編 號	名 稱	預 計 數		預 計 數	調整數(±)	調整後預計數		
金 額	%			金 額	%			金 額	%	
4,849,639,298	100.00		資產合計	4,833,654,019	100.00	4,198,501,746	642,609,144	4,841,110,890	100.00	-7,456,871
4,849,639,298	100.00	1	資產	4,833,654,019	100.00	4,198,501,746	642,609,144	4,841,110,890	100.00	-7,456,871
25,104,741	0.52	11	流動資產	9,119,462	0.19	10,931,623	5,644,710	16,576,333	0.34	-7,456,871
24,684,741	0.51	111	現金	8,699,462	0.18	10,277,558	5,878,775	16,156,333	0.33	-7,456,871
24,684,741	0.51	1112	銀行存款	8,699,462	0.18	10,277,558	5,878,775	16,156,333	0.33	-7,456,871
20,000	0.00	113	應收款項	20,000	0.00	254,065	-234,065	20,000	0.00	
20,000	0.00	113Y	其他應收款	20,000	0.00	254,065	-234,065	20,000	0.00	
400,000	0.01	115	預付款項	400,000	0.01	400,000		400,000	0.01	
400,000	0.01	1154	預付費用	400,000	0.01	400,000		400,000	0.01	
2,402,636	0.05	12	投資、長期應收款項、貸墊款及準備金	2,402,636	0.05	2,263,643	138,993	2,402,636	0.05	
2,402,636	0.05	124	準備金	2,402,636	0.05	2,263,643	138,993	2,402,636	0.05	
1,352,988	0.03	1241	退休及離職準備金	1,352,988	0.03	1,213,995	138,993	1,352,988	0.03	
1,049,648	0.02	124Y	其他準備金	1,049,648	0.02	1,049,648		1,049,648	0.02	
4,822,131,921	99.43	13	其他資產	4,822,131,921	99.76	4,185,306,480	636,825,441	4,822,131,921	99.61	
4,822,131,921	99.43	131	什項資產	4,822,131,921	99.76	4,185,306,480	636,825,441	4,822,131,921	99.61	
4,822,131,921	99.43	1316	代管資產	4,822,131,921	99.76	4,185,306,480	636,825,441	4,822,131,921	99.61	
4,849,639,298	100.00		負債及基金餘額合計	4,833,654,019	100.00	4,198,501,746	642,609,144	4,841,110,890	100.00	-7,456,871
4,831,989,645	99.64	2	負債	4,831,989,645	99.97	4,192,656,914	639,332,731	4,831,989,645	99.81	
5,994,320	0.12	21	流動負債	5,994,320	0.12	3,611,530	2,382,790	5,994,320	0.12	
5,994,320	0.12	212	應付款項	5,994,320	0.12	3,445,780	2,548,540	5,994,320	0.12	
2,769,521	0.06	2123	應付代收款	2,769,521	0.06	3,131,197	-361,676	2,769,521	0.06	
941,063	0.01	2125	應付費用	941,063	0.01	307,743	633,320	941,063	0.01	
2,263,736	0.05	2129	應付工程款	2,263,736	0.05		2,263,736	2,263,736	0.05	
20,000	0.00	212Y	其他應付款	20,000	0.00	6,840	13,160	20,000	0.00	

## 臺北市地方教育發展基金－臺北市立西湖國民中學

## 預計平衡表

中華民國105年12月31日

單位：新臺幣元

103年(前年)12月31日		科 目		105年12月31日		104年(上年)12月31日				比較 增減(-)
決 算 數		編 號	名 稱	預 計 數		預 計 數	調 整 數(±)	調 整 後 預 計 數		
金 額	%			金 額	%			金 額	%	
		213	預收款項			165,750	-165,750			
		2133	預收收入			165,750	-165,750			
4,825,995,325	99.52	22	其他負債	4,825,995,325	99.85	4,189,045,384	636,949,941	4,825,995,325	99.69	
4,825,995,325	99.52	221	什項負債	4,825,995,325	99.85	4,189,045,384	636,949,941	4,825,995,325	99.69	
2,452,317	0.05	2211	存入保證金	2,452,317	0.05	2,521,894	-69,577	2,452,317	0.05	
1,352,988	0.04	2213	應付退休及離職金	1,352,988	0.04	1,213,995	138,993	1,352,988	0.03	
4,822,131,921	99.43	2214	應付代管資產	4,822,131,921	99.76	4,185,306,480	636,825,441	4,822,131,921	99.61	
58,099	0.00	2215	暫收及待結轉帳項	58,099	0.00	3,015	55,084	58,099	0.00	
17,649,653	0.36	3	基金餘額	1,664,374	0.03	5,844,832	3,276,413	9,121,245	0.19	-7,456,871
17,649,653	0.36	31	基金餘額	1,664,374	0.03	5,844,832	3,276,413	9,121,245	0.19	-7,456,871
17,649,653	0.36	311	基金餘額	1,664,374	0.03	5,844,832	3,276,413	9,121,245	0.19	-7,456,871
17,649,653	0.36	3111	累積餘額	1,664,374	0.03	5,844,832	3,276,413	9,121,245	0.19	-7,456,871

註：1.信託代理與保證資產(負債)前年度決算數0元，上年度調整後預計數0元，本年度預計數0元。

2.或有資產(負債)0元。

3.本基金自93年度起，本固定項目分開原則，將屬長期固定帳項，包括固定資產32,107,786元、無形資產157,200元及長期債務0元等，另立帳類管理，未納入本表。



臺北市地方教育發展基金－臺北市立西湖國民中學

40501293-47

各項費用彙計表

中華民國105年度

單位：新臺幣元

前年度 決算數	上年度 預算數	計畫別	合計	國民教育計畫	一般行政管理計畫	建築及設備計畫	
		用途別科目					
112,224,534	109,233,917	合計	100,835,476	78,378,667	17,625,879	4,830,930	
92,249,688	90,311,076	用人費用	87,068,935	70,829,103	16,239,832		
43,333,584	45,624,000	正式員額薪資	42,372,000	31,668,000	10,704,000		
41,988,193	44,388,000	職員薪金	41,136,000	31,668,000	9,468,000		
742,920	720,000	工員工資	720,000		720,000		
602,471	516,000	警餉	516,000		516,000		
3,128,760	396,000	聘僱及兼職人員薪資	396,000	396,000			
3,128,760	396,000	兼職人員酬金	396,000	396,000			
670,759	1,139,338	超時工作報酬	1,011,882	534,022	477,860		
648,369	1,128,138	加班費	979,722	501,862	477,860		
22,390	11,200	誤餐費	32,160	32,160			
10,306,323	11,371,000	獎金	9,882,000	7,119,000	2,763,000		
4,586,951	5,668,000	考績獎金	4,585,500	3,160,500	1,425,000		
5,719,372	5,703,000	年終獎金	5,296,500	3,958,500	1,338,000		
27,660,295	24,251,784	退休及卹償金	26,046,115	25,169,995	876,120		
27,023,702	24,215,784	職員退休及離職金	25,486,008	24,645,888	840,120		
636,593	36,000	工員退休及離職金	560,107	524,107	36,000		
7,149,967	7,528,954	福利費	7,360,938	5,942,086	1,418,852		

## 臺北市地方教育發展基金－臺北市立西湖國民中學

## 各項費用彙計表

中華民國105年度

單位：新臺幣元

前年度 決算數	上年度 預算數	計畫別	合計	國民教育計畫	一般行政管理計畫	建築及設備計畫	
		用途別科目					
4,531,241	3,995,124	分擔員工保險費	3,779,928	2,784,276	995,652		
101,000	189,500	傷病醫藥費	189,500	189,500			
561,658	471,240	員工通勤交通費	464,940	313,740	151,200		
1,956,068	2,873,090	其他福利費	2,926,570	2,654,570	272,000		
5,842,787	5,788,268	服務費用	6,568,802	5,427,090	1,141,712		
2,267,651	2,516,410	水電費	2,731,020	2,731,020			
1,267,559	1,480,171	工作場所電費	1,658,238	1,658,238			
490,287	496,239	工作場所水費	543,582	543,582			
509,805	540,000	氣體費	529,200	529,200			
118,487	82,620	郵電費	56,808	56,808			
2,928	2,000	郵費					
115,559	80,620	電話費	56,808	56,808			
53,963	60,250	旅運費	57,250	57,250			
48,064	54,250	國內旅費	54,250	54,250			
	3,000	貨物運費					
5,899	3,000	其他旅運費	3,000	3,000			
105,150	13,940	印刷裝訂與廣告費	17,000	17,000			
105,150	13,940	印刷及裝訂費	17,000	17,000			

臺北市地方教育發展基金－臺北市立西湖國民中學

40501293-49

各項費用彙計表

中華民國105年度

單位：新臺幣元

前年度 決算數	上年度 預算數	計畫別	合計	國民教育計畫	一般行政管理計畫	建築及設備計畫	
		用途別科目					
541,472	606,800	修理保養及保固費	544,000	544,000			
337,500	318,750	一般房屋修護費	300,000	300,000			
19,450	19,400	機械及設備修護費	18,800	18,800			
184,522	268,650	什項設備修護費	225,200	225,200			
774	6,000	保險費	6,000	6,000			
774	6,000	其他保險費	6,000	6,000			
1,635,068	1,703,668	一般服務費	1,741,844	1,032,132	709,712		
11,550	20,640	佣金、匯費、經理費及手續費	10,224	10,224			
1,213,336	1,574,968	外包費	1,586,680	910,968	675,712		
337,468	20,940	計時與計件人員酬金	20,940	20,940			
72,714	87,120	體育活動費	124,000	90,000	34,000		
1,049,121	726,580	專業服務費	1,342,880	982,880	360,000		
641,543	335,900	講課鐘點、稿費、出席審查及查詢費	737,450	737,450			
36,000	8,920	委託檢驗(定)試驗認證費	18,180	18,180			
	4,000	試務甄選費	4,000	4,000			
36,000	36,000	電子計算機軟體服務費					
335,578	341,760	其他	583,250	223,250	360,000		
71,101	72,000	公共關係費	72,000		72,000		

## 臺北市地方教育發展基金－臺北市立西湖國民中學

## 各項費用彙計表

中華民國105年度

單位：新臺幣元

前年度 決算數	上年度 預算數	計畫別		合計	國民教育計畫	一般行政管理計畫	建築及設備計畫
		用途別科目					
71,101	72,000	公共關係費		72,000		72,000	
1,035,088	1,160,706	材料及用品費		976,869	732,534	244,335	
241,014	388,686	使用材料費		144,800	144,800		
241,014	388,686	設備零件		144,800	144,800		
794,074	772,020	用品消耗		832,069	587,734	244,335	
273,651	260,640	辦公(事務)用品		297,425	60,500	236,925	
17,920	43,070	報章什誌		40,800	40,800		
6,400	2,910	服裝		7,410		7,410	
7,783	5,000	醫療用品(非醫療院所使用)		5,000	5,000		
488,320	460,400	其他		481,434	481,434		
4,800		租金、償債與利息		4,800	4,800		
4,800		什項設備租金		4,800	4,800		
4,800		什項設備租金		4,800	4,800		
11,682,271	10,479,867	購建固定資產、無形資產及非 理財目的之長期投資		4,830,930			4,830,930
1,395,639	1,374,244	購置固定資產		2,604,260			2,604,260
1,129,652	1,358,744	購置機械及設備		650,900			650,900
15,487	15,500	購置交通及運輸設備		85,900			85,900
250,500		購置什項設備		1,867,460			1,867,460

臺北市地方教育發展基金－臺北市立西湖國民中學

40501293-51

各項費用彙計表

中華民國105年度

單位：新臺幣元

前年度 決算數	上年度 預算數	計畫別 用途別科目	合計	計畫別		
				國民教育計畫	一般行政管理計畫	建築及設備計畫
		購置無形資產	36,000			36,000
		購置電腦軟體	36,000			36,000
10,286,632	9,105,623	遞延支出(臺北市地方教育發展基金及臺北市臺北都會區捷運固定資產重置基金專用)	2,190,670			2,190,670
3,394,375	9,105,623	遞延修繕房屋建築支出				
6,892,257		其他遞延支出	2,190,670			2,190,670
3,122	15,000	稅捐及規費(強制費)	27,000	27,000		
	10,000	土地稅	15,000	15,000		
	10,000	一般土地地價稅	15,000	15,000		
3,122	5,000	房屋稅	12,000	12,000		
3,122	5,000	一般房屋稅	12,000	12,000		
956,837	974,000	會費、捐助、補助、分攤、照護、救濟與交流活動費	824,000	824,000		
36,000	34,000	捐助、補助與獎助	32,000	32,000		
36,000	34,000	獎助學員生給與	32,000	32,000		
920,837	940,000	補貼(償)、獎勵、慰問、照護與救濟	792,000	792,000		
920,837	940,000	其他	792,000	792,000		
449,941	505,000	其他	534,140	534,140		

# 臺北市地方教育發展基金－臺北市立西湖國民中學

## 各項費用彙計表

中華民國105年度

單位：新臺幣元

前年度 決算數	上年度 預算數	計畫別		合計	國民教育計畫	一般行政管理計畫	建築及設備計畫
		用途別科目					
449,941	505,000	其他支出		534,140	534,140		
449,941	505,000	其他		534,140	534,140		

臺北市地方教育發展基金－臺北市立西湖國民中學

40501293-53

員工人數彙計表

中華民國105年度

單位：人

計畫及項目	本年度預算數	上年度預算數	本年度增減數	增減原因
合計	62	64	-2	
國民教育計畫部分	45	47	-2	
正式職員	45	47	-2	
一般行政管理計畫部分	17	17		
正式職員	15	15		
正式工員	2	2		

註：1.本表不包含臨時工員人數。

2.本表臨時職員係指奉准有案之約聘僱人員。

## 用人費用

中華民國

計畫及項目	合計	正式員額薪資	聘僱及兼職 人員薪資	超時工作報酬	津貼	獎金		
						年終獎金	績效獎金	考績獎金
合計	87,068,935	42,372,000	396,000	1,011,882		5,296,500		4,585,500
國民教育計畫	70,829,103	31,668,000	396,000	534,022		3,958,500		3,160,500
職員薪金	31,668,000	31,668,000						
兼職人員酬金	396,000		396,000					
加班費	501,862			501,862				
誤餐費	32,160			32,160				
考績獎金	3,160,500							3,160,500
年終獎金	3,958,500					3,958,500		
職員退休及離職金	24,645,888							
工員退休及離職金	524,107							
分擔員工保險費	2,784,276							
傷病醫藥費	189,500							
員工通勤交通費	313,740							
其他福利費	2,654,570							
一般行政管理計畫	16,239,832	10,704,000		477,860		1,338,000		1,425,000
職員薪金	9,468,000	9,468,000						
工員工資	720,000	720,000						
警餉	516,000	516,000						



彙計表

105年度

單位：新臺幣元

其他獎金	退休及卹償金		資遣費	福 利 費					提繳費
	退休金	卹償金		分擔保險費	傷病醫藥費	提撥福利金	員工通勤交通費	其他福利費	
	26,046,115			3,779,928	189,500		464,940	2,926,570	
	25,169,995			2,784,276	189,500		313,740	2,654,570	
	24,645,888								
	524,107			2,784,276					
					189,500		313,740		
								2,654,570	
	876,120			995,652			151,200	272,000	

## 用人費用

中華民國

計畫及項目	合計	正式員額薪資	聘僱及兼職人員薪資	超時工作報酬	津貼	獎金		
						年終獎金	績效獎金	考績獎金
加班費	477,860			477,860				
考績獎金	1,425,000							1,425,000
年終獎金	1,338,000					1,338,000		
職員退休及離職金	840,120							
工員退休及離職金	36,000							
分擔員工保險費	995,652							
員工通勤交通費	151,200							
其他福利費	272,000							

註：本表不包含臨時工員薪津。

彙計表

105年度

單位：新臺幣元

其他獎金	退休及卹償金		資遣費	福 利 費					提繳費
	退休金	卹償金		分擔保險費	傷病醫藥費	提撥福利金	員工通勤交通費	其他福利費	
	840,120	36,000		995,652			151,200	272,000	

臺北市地方教育發展基金－臺北市立西湖國民中學單位（或計畫）成本分析表

中華民國105年度

單位：新臺幣元

計畫別	單位	單位成本	數量	預算數	說明
合計				100,835,476	
國民教育計畫				78,378,667	
一般行政管理計畫				17,625,879	
建築及設備計畫				4,830,930	

臺北市地方教育發展基金－臺北市立西湖國民中學

40501293-59

5年來主要業務計畫分析表

中華民國105年度

單位：新臺幣元

年 度 及 項 目	單 位	數 量	單位成本或 平均利(費)率	金 額	說 明
(本)年度預算數				78,378,667	
國民教育計畫				78,378,667	
(上)年度預算數				79,782,272	
國民教育計畫				79,782,272	
(前)年度決算數				82,844,009	
國民教育計畫				82,844,009	
(102)年度決算數				80,964,999	
國民教育計畫				80,964,999	
(101)年度決算數				81,839,536	
國民教育計畫				81,839,536	

## 臺北市地方教育發展基金－臺北市立西湖國民中學

## 固定項目明細表

中華民國105年度

單位：新臺幣元

項 目	期初餘額	本年度增加	本年度減少	期末餘額	說 明
資產	29,624,726	2,640,260		32,264,986	
機械及設備	21,336,798	650,900		21,987,698	
交通及運輸設備	735,697	85,900		821,597	
什項設備	7,431,031	1,867,460		9,298,491	
電腦軟體	121,200	36,000		157,200	

註：92年度以前已提列折舊574,139元(包括機械及設備累計折舊385,917元、交通及運輸設備累計折舊7,800元、什項設備累計折舊180,422元)及已攤銷費用0元，自93年度起，本固定項目分開原則，將屬長期固定帳項另立帳類管理(不再計提折舊及攤銷)。