

中華民國105年度 4-0501294

議會  
審定

(自105年1月1日起至105年12月31日止)

臺北市政府教育局主管

臺北市地方教育發展基金－臺北市立明湖國民中學

# 附屬單位預算之分預算

(特別收入基金)

主辦會計人員 陳昌玉

機關長官 莊志明

# 臺北市地方教育發展基金－臺北市立明湖國民中學

## 目次

中華民國105年度

一、財務摘要	第 1 頁
二、業務計畫及預算概要	第 3 -9 頁
三、主要表	
(一) 基金來源、用途及餘絀預計表	第 11 -12 頁
(二) 現金流量預計表	第 13 頁
四、附屬表	
(一) 基金來源－服務收入明細表	第 15 頁
(二) 基金來源－財產處分收入明細表	第 16 頁
(三) 基金來源－其他財產收入明細表	第 17 頁
(四) 基金來源－市庫撥款收入明細表	第 18 頁
(五) 基金來源－受贈收入明細表	第 19 頁
(六) 基金來源－雜項收入明細表	第 20 頁
(七) 基金用途－國民教育計畫明細表	第 21 -37 頁
(八) 基金用途－一般行政管理計畫明細表	第 38 -41 頁
(九) 基金用途－建築及設備計畫明細表	第 42 -44 頁
五、參考表	
(一) 預計平衡表	第 45 -46 頁
(二) 各項費用彙計表	第 47 -51 頁
(三) 員工人數彙計表	第 52 頁
(四) 用人費用彙計表	第 54 -57 頁
(五) 聘用及約僱人員明細表	第 58 頁
(六) 單位(或計畫)成本分析表	第 59 頁
(七) 5年來主要業務計畫分析表	第 60 頁

臺北市地方教育發展基金－臺北市立明湖國民中學

目 次

中華民國105年度

(八) 固定項目明細表 .....	第 61 頁
-------------------	--------

# 臺北市地方教育發展基金－臺北市立明湖國民中學

40501294-1

## 財務摘要

中華民國105年度

單位：新臺幣元

項 目	本 年 度	上 年 度	比較增減(-)	%
經營成績：				
基金來源	224,403,189	232,649,838	-8,246,649	-3.54
基金用途	230,535,107	241,084,648	-10,549,541	-4.38
賸餘(短絀-)	-6,131,918	-8,434,810	2,302,892	--
餘絀情形：				
基金餘額	437,477	6,569,395	-6,131,918	-93.34
現金流量(註)：				
現金及約當現金之淨增(減-)	-6,131,918	-8,434,810	2,302,892	--

附註：現金流量係採現金及約當現金基礎，包括現金及自投資日起3個月內到期或清償之債權證券。

40501294-2

本 頁 空 白

# 業務計畫及預算概要

# 臺北市地方教育發展基金－臺北市立明湖國民中學

40501294-3

## 業務計畫及預算概要

中華民國 105 年度

### 壹、基金概況

#### 一、設立宗旨及願景：

(一) 本校遵照憲法第 158 及 160 條規定，教育文化應發展民族精神、自治精神，國民道德與健全體格、科學及生活智能，以培養青少年學七大學習領域及十大基本能力。

(二) 本校自 91 年度起依教育經費編列與管理法第 13 條規定設置「臺北市地方教育發展基金」，以促進教育健全發展，提昇教育經費運用績效。

#### 二、組織概況（另附組織系統圖）：

本校設置校長 1 人，綜理全校校務，下設教務處、學生事務處、總務處、輔導室、會計室及人事室等單位，現編制教師 142 人、行政人員 22 人、專任輔導教師 2 人、專任運動教練 1 人、校警 1 人、技工 1 人、工友 3 人、聘的心理師 1 人、總計 174 人。

內部分層業務如下：

教務處：秉承校長之命，辦理全校教務事項。

教學組：掌理課程編排、課業考查、學藝競賽、教學研究、教師進修、差假、教師調代課及缺補課之查核等事項。

註冊組：掌理註冊、編班、轉學、學籍保管、各項獎助學金補助及成績考查等有關學籍事項。

設備組：掌理教科書編選、教學用具之管理、保管及出版學校刊物等事項。

資訊組：掌理電腦設備及區域網路之管理、保管等事項。

學生事務處：秉承校長之命，辦理全校學生事務事項。

訓育組：掌理訓育計畫之擬定及辦理各類訓育等活動。

體育組：掌理學生體育活動、體格鍛鍊等事項。

生教組：掌理學生日常生活常規，辦理交通導護各項事項。

衛生組：掌理健康檢查，個人及環境衛生檢查、保健等事項。

總務處：秉承校長之命，辦理全校總務事項。

事務組：掌理校舍、校具、財產、物品採購保管、工程發包、監工及驗收。

文書組：掌理文件收發登錄、撰擬繕校、典守學校印信、檔案保管、整理各項會議紀錄及校史等事項。

出納組：掌理現金、零用金、票據、契約之保管等收支事項，辦理員工薪津發放及各項扣繳單據證明等。

# 臺北市地方教育發展基金－臺北市立明湖國民中學

## 業務計畫及預算概要

中華民國 105 年度

輔導室：秉承校長之命，辦理全校學生學習輔導、生活輔導、生涯輔導等事項。

輔導組：掌理學生個案建立、學習輔導、生活輔導、生涯輔導及兩性教育、親職教育等事項。

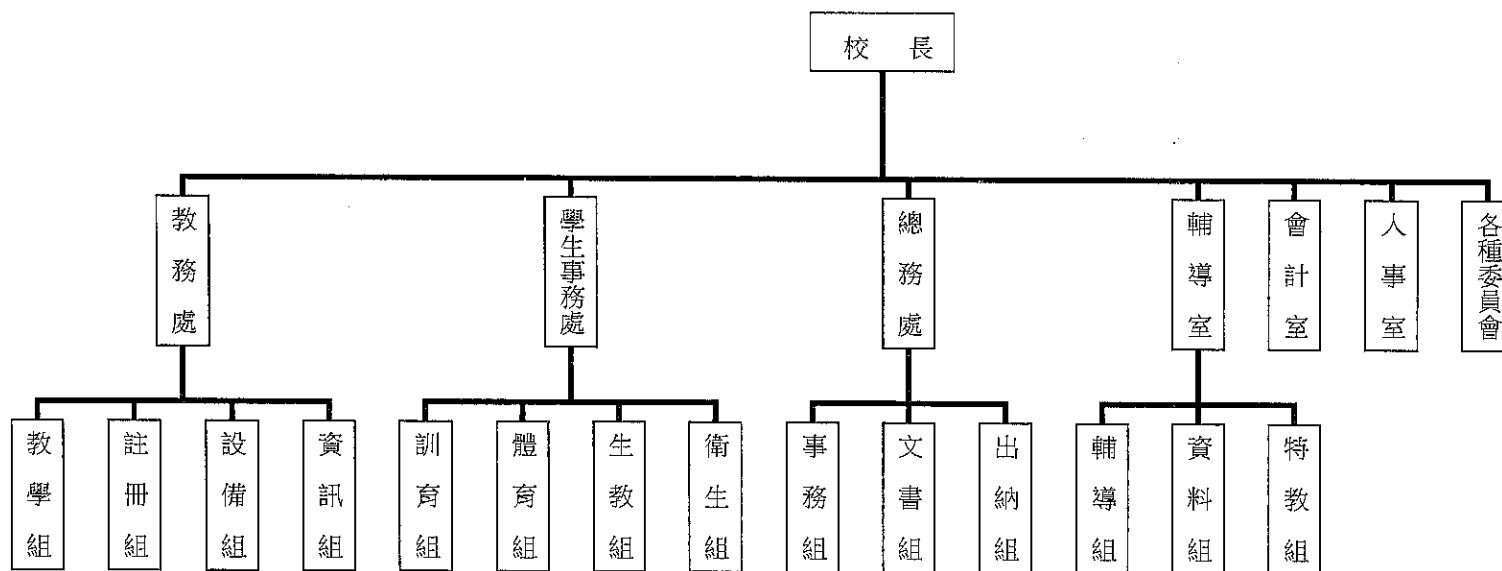
資料組：辦理輔導資料搜集建檔、組訓愛心家長、實施測驗、社區人力整合、出版親職刊物等事項。

特教組：擬訂特殊教育計畫章則、親師輔導諮詢、特教班甄選鑑別、實施各項診斷測驗、特教兒童追蹤輔導等事項。

會計室：秉承上級主計機關之監督與指導，並受校長之指揮，依法辦理歲計、會計、統計等事項。

人事室：秉承上級人事機關之監督與指導，並受校長之指揮，依法辦理人事管理查核等事項。

### 三、組織系統圖：



四、基金歸類及屬性：本校地方教育發展基金依據教育經費編列與管理法第 13 條規定設置，本基金為預算法第 4 條第 1 項第 2 款第 5 目所定之特別收入基金，以本府教育局為管理機關。



# 臺北市地方教育發展基金－臺北市立明湖國民中學

40501294-5

## 業務計畫及預算概要

中華民國 105 年度

### 貳、業務範圍及經營趨勢

#### 一、業務範圍：

- (一) 據教育基本法培養學生健全人格，民主素養，法治觀念，人文涵養，強健體魄及思考判斷與創造能力。
- (二) 據特殊教育法、特殊教育法施行細則及相關規定，設立學習困難資源班、特教班及身心障礙資源班，因材施教，以達適才適性發展之教育目標。

#### 二、最近 5 年經營趨勢：

基金來源、用途及餘絀

單位：新臺幣元

來源 用途 餘絀	年度	101 年度決算 金 額	102 年度決算 金 額	103 年度決算 金 額	104 年度預算 金 額	本年度預算 金 額
來源部分		236,396,917	250,808,922	251,717,642	232,649,838	224,403,189
用途部分		238,180,996	245,833,298	247,693,948	241,084,648	230,535,107
餘絀部分		-1,784,079	4,975,624	4,023,694	-8,434,810	-6,131,918

### 參、業務計畫

#### 一、業務計畫及目標：

本年度業務計畫重點與預算配合情形及預期績效，詳列如下：

- (一) 國民教育計畫：本年度預算編列 198,757,326 元，預定招收普通班 57 班，特殊班 7 班合計 64 班，學生人數 2,000 人，新購電腦、機具、圖書等各科教學教具。另辦理教師甄選、開放場地、性別平等教育宣導活動、技職教育名人校園開講、人權、法治、品德教育、國中社團活動、輔導活動、進修研習、冬夏令營等項目。藉由革新教學方法，充實各科教材，提高教學效能。藉由辦理各項活動鍛鍊學生強健的身體，增進學生各項生活智能，改善教學環境，提升教學品質。
- (二) 一般行政管理計畫：本年度預算編列 30,026,281 元，係配合校務推動行政處室支援工作，進而增進校務運作。

# 臺北市地方教育發展基金－臺北市立明湖國民中學

## 業務計畫及預算概要

中華民國 105 年度

(三) 建築及設備計畫：本年度預算編列 1,751,500 元，係辦理汰舊換新個人電腦、電腦周邊設備零組件及教學設備，以改善教學環境，充實各科教學設施設備，提高教學效能。

### 二、執行政府重要政策：

(一) 開啟多元智慧：尊重每個學生獨特的個性，以多元智慧的觀點協助他找到生命的亮點，肯定天生我才必有用，能知於學，樂於學。

(二) 培養生活能力：因應新世紀知識社會的到來，培養學生帶得走的能力，諸如人際溝通能力、資訊能力、終身學習能力、生涯規畫能力、問題解決能力等。

(三) 蘊育人文情懷：在溫馨開放的校園文化中，孕育人文情懷，學會尊重、包容；建構生命的價值、完成人性的開展。

(四) 建置溫馨民主的校園文化：

- 1.以參與式管理、落實行政、教師會、家長會三者的良性互動。
- 2.以學生第一，教學優先的觀念提昇行政服務效率。
- 3.放下威權心態，開啟校園民主之風氣。

(五) 推動適性教學：

- 1.運用小班優勢，採多元化、活潑化的教學及評量
- 2.運用校內外資源，加強多元學習能力。
- 3.關懷相對弱勢學生之教學及輔導。
- 4.發展資訊教育，充實學生電腦運用之知能，並提昇教師運用電腦教學之能力。

(六) 辦理發展性的訓輔活動：

- 1.辦理各項活動、競賽及展演。
- 2.推動校內外學習服務。
- 3.發展績優社團及校隊，如排球、管弦樂、空手道、童軍...等。
- 4.加強新興領域教育的辦理，並融入各科教學以收成效。

# 臺北市地方教育發展基金－臺北市立明湖國民中學

40501294-7

## 業務計畫及預算概要

中華民國 105 年度

### 肆、預算概要

#### 一、基金來源及用途之預計：

(一) 本年度基金來源：服務收入 160,000 元，財產處分收入 32,669 元，其他財產收入 106,000 元，市庫撥款收入 224,024,452 元，受贈收入 117 元，雜項收入 79,951 元，基金來源合計 224,403,189 元。

(二) 本年度基金用途：國民教育計畫 198,757,326 元，一般行政管理計畫 30,026,281 元，建築及設備計畫 1,751,500 元，基金用途合計 230,535,107 元。

二、基金餘絀之預計：本年度短絀 6,131,918 元。

三、現金流量之預計：本年度業務活動淨現金流出 6,131,918 元。

#### 四、補辦預算事項：詳補辦預算明細表

(一) 購置固定資產 120,680 元

1.103 年度原列遞延修繕房屋建築支出-全校廣播系統改善工程，內屬設備部分移列固定資產 120,680 元。

### 伍、其他重要說明

#### 一、本年度預算與上年度預算各項目增減之原因。

(一) 員工人數增減原因分析：本年度教師 142 人，行政人員 23 人，專任輔導教師 2 人，專任運動教練 1 人，校警 1 人，技工 2 人，工友 5 人，聘用心理師 1 人，合計 177 人，較上年度預算數減列行政人員 1 人。

(二) 基金來源、用途及餘絀各科目增減原因之分析：

1. 服務收入：本年度預算數 160,000 元，較上年度預算數 160,000 元，無增減。

2. 財產處分收入：本年度預算數 32,669 元，較上年度預算數 30,000 元，依業務需要核實增列 2,669 元。

3. 其他財產收入：本年度預算數 106,000 元，較上年度預算數 106,000 元，無增減。

4. 市庫撥款收入：本年度預算數 224,024,452 元，較上年度預算數 232,182,949 元，依業務需要核實減列 8,158,497 元。

5. 受贈收入：本年度預算數 117 元，較上年度預算數 90,938 元，依業務需要核實減列 90,821 元。

6. 雜項收入：本年度預算數 79,951 元，較上年度預算數 79,951 元，無增減。

7. 用人費用：本年度預算數 215,231,095 元，較上年度預算數 214,134,216 元，係因業務需要核實增列薪津等 1,096,879 元。

8. 服務費用：本年度預算數 7,830,432 元，較上年度預算數 8,072,681 元，係因業務需要核實減列 242,249 元。

## 臺北市地方教育發展基金－臺北市立明湖國民中學

### 業務計畫及預算概要

中華民國 105 年度

9.材料及用品費：本年度預算數 2,930,210 元，較上年度預算數 3,025,350 元，係因業務需要核實減列 95,140 元。

10.租金、償債與利息：本年度預算數 64,800 元，較上年度預算數 60,000 元，係因業務需要核實增列 4,800 元。

11.購建固定資產、無形資產及非理財目的之長期投資：本年度預算數 1,751,500 元，較上年度預算數 12,816,993 元，係因整修工程核實減列 11,065,493 元。

12.會費、捐助、補助、分攤、照護、救濟與交流活動費：本年度預算數 1,869,000 元，較上年度預算數 2,315,938 元，係因業務需要核實減列 446,938 元。

13.其他：本年度預算數 858,070 元，較上年度預算數 659,470 元，係因業務需要核實增列 198,600 元。

二、104 學年度第 2 學期核定普通班 57 班、資源班 1 班、身心障礙資源班 2 班、學習困難資源班 1 班及體育班 3 班，共計 64 班，預定招收學生人數 2,000 人；

105 學年度第 1 學期預估普通班 57 班、資源班 1 班、身心障礙資源班 2 班、學習困難資源班 1 班及體育班 3 班，共計 64 班，預定招收學生人數 2,000 人。

三、其他有關說明：無。

臺北市地方教育發展基金－臺北市立明湖國民中學

40501294-9

補辦預算明細表

中華民國105年度

單位：新臺幣元

先行辦理 年 度	業務計畫 及用途別	項 目 名 稱	單 位	數 量	單 價	金 額	說 明
103	建築及設備計畫  購置固定資產  購置交通及運輸設備	合計				120,680	103.08.04府授主事預字第 10331032800號  原列遞延修繕房屋建築支出-全校 廣播系統改善工程，內屬設備部 分移列固定資產。
		購置固定資產				120,680	
						120,680	
						120,680	
		混音功率擴大機	臺	4	30,170	120,680	

備註：各管理機關(構)依預算法第 8 8 條規定補辦預算，應確係不及編入年度預算，且因經營環境發生重大變遷或正常業務(含執行中央補助款項目)之確實需要，並經主管機關核轉本府核准先行辦理者；不具急迫性之事項，仍應儘可能納入預算辦理。

40501294-10

本 頁 空 白

# 主 要 表

臺北市地方教育發展基金－臺北市立明湖國民中學

40501294-11

基金來源、用途及餘絀預計表

中華民國105年度

單位：新臺幣元

前年度決算數	科 目		本年度預算數	上年度預算數	比較增減(－)
	編 號	名 稱			
251,717,642	4	基金來源	224,403,189	232,649,838	-8,246,649
18,500	43	勞務收入	160,000	160,000	
18,500	431	服務收入	160,000	160,000	
173,841	45	財產收入	138,669	136,000	2,669
41,200	451	財產處分收入	32,669	30,000	2,669
132,641	45Y	其他財產收入	106,000	106,000	
251,404,565	46	政府撥入收入	224,024,452	232,182,949	-8,158,497
246,315,450	462	市庫撥款收入	224,024,452	232,182,949	-8,158,497
5,089,115	46Y	政府其他撥入收入			
120,736	4Y	其他收入	80,068	170,889	-90,821
644	4YO	受贈收入	117	90,938	-90,821
120,092	4YY	雜項收入	79,951	79,951	
247,693,948	5	基金用途	230,535,107	241,084,648	-10,549,541
204,346,304	53	國民教育計畫	198,757,326	198,321,114	436,212
29,418,330	5L	一般行政管理計畫	30,026,281	29,946,541	79,740
13,929,314	5M	建築及設備計畫	1,751,500	12,816,993	-11,065,493
4,023,694	6	本期賸餘(短絀)	-6,131,918	-8,434,810	2,302,892



## 臺北市地方教育發展基金－臺北市立明湖國民中學

## 基金來源、用途及餘絀預計表

中華民國105年度

單位：新臺幣元

前年度決算數	科 目		本年度預算數	上年度預算數	比較增減（－）
	編 號	名 稱			
10,980,511	71	期初基金餘額	6,569,395	9,365,150	-2,795,755
15,004,205	73	期末基金餘額	437,477	930,340	-492,863

臺北市地方教育發展基金－臺北市立明湖國民中學

40501294-13

現金流量預計表

中華民國105年度

單位：新臺幣元

項 目		本年度預算數	說 明
編 號	名 稱		
81	業務活動之現金流量		
811	本期賸餘(短絀-)	-6,131,918	
813	業務活動之淨現金流入(流出-)	-6,131,918	
82	其他活動之現金流量		
82Z	其他活動之淨現金流入(流出-)		
83	現金及約當現金之淨增(淨減-)	-6,131,918	
84	期初現金及約當現金	11,152,974	
85	期末現金及約當現金	5,021,056	

註：本表係採現金及約當現金基礎，包括現金及自投資日起3個月內到期或清償之債權證券。

40501294-14

本 頁 空 白

附 屬 表

臺北市地方教育發展基金－臺北市立明湖國民中學

40501294-15

基金來源－服務收入明細表

中華民國105年度

單位：新臺幣元

前年度決算數	上年度預算數	科 目		本 年 度 預 算 數				說 明
		編 號	名 稱	單位	數量	單價	金 額	
18,500	160,000		合計				160,000	
18,500	160,000	431	服務收入				160,000	較上年度預算數160,000元，無增減。
				人	40	500	20,000	教師甄選報名費收入(收支對列)。
				人	200	700	140,000	暑期游泳訓練班學生票收入(預計招生300人,其中免費生100人)(收支對列)。

## 臺北市地方教育發展基金－臺北市立明湖國民中學

## 基金來源－財產處分收入明細表

中華民國105年度

單位：新臺幣元

前年度決算數	上年度預算數	科 目		本 年 度 預 算 數				說 明
		編 號	名 稱	單 位	數 量	單 價	金 額	
41,200	30,000		合計				32,669	
41,200	30,000	451	財產處分收入	年	1	32,669	32,669	較上年度預算數30,000元，增加2,669元。 變賣財產處分收入。

臺北市地方教育發展基金－臺北市立明湖國民中學

40501294-17

基金來源－其他財產收入明細表

中華民國105年度

單位：新臺幣元

前年度決算數	上年度預算數	科 目		本 年 度 預 算 數				說 明
		編 號	名 稱	單 位	數 量	單 價	金 額	
132,641	106,000		合計				106,000	
132,641	106,000	45Y	其他財產收入				106,000	較上年度預算數106,000元，無增減。
				年	1	10,000	10,000	合作社場地租金收入。
				年	1	57,000	57,000	開放學校場地收入(收支對列)。
				年	1	39,000	39,000	教職員工停車收入。

臺北市地方教育發展基金－臺北市立明湖國民中學  
基金來源－市庫撥款收入明細表

中華民國105年度

單位：新臺幣元

前年度決算數	上年度預算數	科 目		本 年 度 預 算 數				說 明
		編 號	名 稱	單 位	數 量	單 價	金 額	
246,315,450	232,182,949		合計				224,024,452	
246,315,450	232,182,949	462	市庫撥款收入	年	1	224,024,452	224,024,452	較上年度預算數232,182,949元，減少8,158,497元。 市府補助款。



臺北市地方教育發展基金－臺北市立明湖國民中學

40501294-19

基金來源－受贈收入明細表

中華民國105年度

單位：新臺幣元

前年度決算數	上年度預算數	科 目		本 年 度 預 算 數				說 明
		編 號	名 稱	單 位	數 量	單 價	金 額	
644	90,938		合計				117	
644	90,938	4Y0	受贈收入	年	1	117	117	較上年度預算數90,938元，減少90,821元。
							117	各界捐款收入(收支對列)。

## 臺北市地方教育發展基金－臺北市立明湖國民中學

## 基金來源－雜項收入明細表

中華民國105年度

單位：新臺幣元

前年度決算數	上年度預算數	科 目		本 年 度 預 算 數				說 明
		編 號	名 稱	單 位	數 量	單 價	金 額	
120,092	79,951		合計				79,951	
120,092	79,951	4YY	雜項收入				79,951	較上年度預算數79,951元，無增減。
				份	100	200	20,000	圖說工本費收入。
				張	300	70	21,000	數位學生證補證收入。
				年	1	38,951	38,951	採購案廠商違約罰款等。

臺北市地方教育發展基金－臺北市立明湖國民中學

40501294-21

基金用途－國民教育計畫明細表

中華民國105年度

單位：新臺幣元

前年度決算數	上年度預算數	科 目		本年度預算數				說 明
		編 號	名 稱	單 位	數 量	單 價	金 額	
204,346,304	198,321,114		合 計				198,757,326	
191,684,309	186,009,889	1	用人費用				187,054,207	
110,119,927	108,984,000	11	正式員額薪資				109,104,000	較上年度預算數108,984,000元，增加120,000元。
110,119,927	108,984,000	113	職員薪金	年	1	102,696,000	102,696,000	教職員136人薪金(詳用人費用彙計表)。
				年	1	6,408,000	6,408,000	教職員9人薪金(詳用人費用彙計表)。
7,238,425	1,813,608	12	聘僱及兼職人員薪資				1,813,608	較上年度預算數1,813,608元，無增減。
523,152	546,408	121	聘用人員薪金	年	1	546,408	546,408	專任輔導人員1人薪金(詳聘用及約僱人員明細表)。
6,715,273	1,267,200	124	兼職人員酬金	節	3,520	360	1,267,200	教師代課鐘點費，本校編制教師總人數144人，按9分之1計，編列16人，每人220節，總節數16人*220節=3,520節。
624,075	583,309	13	超時工作報酬				730,790	較上年度預算數583,309元，增加147,481元。
521,585	430,269	131	加班費				590,550	

## 臺北市地方教育發展基金－臺北市立明湖國民中學

## 基金用途－國民教育計畫明細表

中華民國105年度

單位：新臺幣元

前年度決算數	上年度預算數	科 目		本年度預算數				說 明		
		編 號	名 稱	單 位	數 量	單 價	金 額			
102,490	153,040	133	誤餐費	年	1	513,797	513,797	不休假出勤加班費。		
				人、小時	5x10	185	9,250	教職員各項業務加班費(班級業務費)。		
				年	1	15,333	15,333	不休假出勤加班費。		
				人、小時	3x10	185	5,550	身心障礙班因公所需加班費(特教班業務費)。		
				人、小時	3x10	185	5,550	啟聰班因公所需加班費(特教班業務費)。		
				人、小時	1x96	185	17,760	專任輔導人員逾時加班費。		
				人、小時	2x3	185	1,110	國中人權、法治、品德教育活動教師評審加班費。		
				人、小時	2x5	185	1,850	教師專業成長加班費。		
				人、小時	5x2	185	1,850	教師甄選工作人員加班費(收支對列)。		
				人、小時	4x25	185	18,500	開放學校場地管理人員超時加班費(收支對列)。		
							140,240			
							人次	500	80	40,000
			人次	100	80	8,000	體育班參賽隨隊教師誤餐費(體育班業務費)。			

臺北市地方教育發展基金－臺北市立明湖國民中學

40501294-23

基金用途－國民教育計畫明細表

中華民國105年度

單位：新臺幣元

前年度決算數	上年度預算數	科 目		本年度預算數				說 明
		編 號	名 稱	單 位	數 量	單 價	金 額	
				人次	568	80	45,440	活化教學逾時誤餐費。
				人次	165	80	13,200	教師專業成長工作人員逾時誤餐費。
				人次	20	80	1,600	教師甄選工作人員誤餐費(收支對列)。
				人次	400	80	32,000	中等學校排球賽工作人員誤餐費。
22,971,948	25,128,301	15	獎金				25,120,801	較上年度預算數25,128,301元，減少7,500元。
9,769,365	11,437,000	151	考績獎金				11,414,500	
				年	1	10,613,500	10,613,500	依考績法規定核發之獎金。
				年	1	801,000	801,000	依考績法規定核發之獎金。
13,202,583	13,691,301	152	年終獎金				13,706,301	
				年	1	12,837,000	12,837,000	依規定於年節加發之獎金。
				年	1	801,000	801,000	依規定於年節加發之獎金。
				年	1	68,301	68,301	專任輔導人員依規定於年節加發之獎金。
35,221,084	34,803,200	16	退休及卹償金				35,633,837	較上年度預算數34,803,200元，增加830,637元。
35,221,084	33,853,200	161	職員退休及離職金				34,683,837	
				年	1	8,723,520	8,723,520	提撥退撫基金。

## 臺北市地方教育發展基金－臺北市立明湖國民中學

## 基金用途－國民教育計畫明細表

中華民國105年度

單位：新臺幣元

前年度決算數	上年度預算數	科 目		本年度預算數				說 明
		編 號	名 稱	單 位	數 量	單 價	金 額	
				年	1	546,624	546,624	提撥退撫基金。
				年	1	20,000	20,000	退休人員年終慰問金(新增)。
				年	1	25,360,909	25,360,909	退休人員月退休金，68人 * $31,079 \text{元} \times 12 \text{月} = 25,360,909 \text{元}$
	950,000	164	卹償金	年	1	32,784	32,784	專任輔導人員提撥離職儲金。
				年	1	950,000	950,000	遺族年撫卹金。
15,508,850	14,697,471	18	福利費				14,651,171	較上年度預算數14,697,471元， 減少46,300元。
10,841,385	9,622,956	181	分擔員工保險費				9,848,988	
				年	1	9,210,276	9,210,276	分擔公保、勞保、健保費。
				年	1	575,556	575,556	分擔公保、勞保、健保費。
				年	1	63,156	63,156	專任輔導人員分擔勞保、健保費。
222,370	401,000	183	傷病醫藥費				400,500	
				人	23	3,500	80,500	健康檢查補助費。
				人	20	16,000	320,000	健康檢查補助費。
1,179,954	1,139,040	187	員工通勤交通費				1,058,400	
				人、月、段	8x12x2	630	120,960	教師兼行政上下班交通費。
				人、月、段	2x12x1	630	15,120	教師兼行政上下班交通費。
				人、月、段	55x10x2	630	693,000	教師上下班交通費。

臺北市地方教育發展基金－臺北市立明湖國民中學

40501294-25

基金用途－國民教育計畫明細表

中華民國105年度

單位：新臺幣元

前年度決算數	上年度預算數	科 目		本年度預算數				說 明
		編 號	名 稱	單 位	數 量	單 價	金 額	
3,265,141	3,534,475	18Y	其他福利費	人、月、段	25x10x1	630	157,500	教師上下班交通費。
				人、月、段	5x10x1	630	31,500	特殊教育教師上下班交通費。
				人、月、段	2x10x2	630	25,200	特殊教育教師上下班交通費。
				人、月、段	1x12x2	630	15,120	專任輔導人員上下班交通費。
							3,343,283	
				年	1	240,000	240,000	休假旅遊補助費。
				年	1	16,000	16,000	休假旅遊補助費。
				人、年	4x1	6,000	24,000	退休人員三節慰問金(遺族)。
				人、年	17x1	6,000	102,000	退休人員三節慰問金。
				年	1	599,788	599,788	退休人員子女教育補助費。
				年	1	531,375	531,375	喪葬補助費(35,425元*5月*3人)。
				年	1	121,720	121,720	結婚補助費(30,430元*2月*2人)。
				年	1	1,692,400	1,692,400	子女教育補助費。
年	1	16,000	16,000	專任輔導人員休假旅遊補助費。				
6,242,834	6,813,677	2	服務費用				6,548,749	
2,696,472	2,650,799	21	水電費				2,585,631	較上年度預算數2,650,799元，減少65,168元。
1,554,580	1,588,987	212	工作場所電費				1,557,207	
				年	1	1,441,207	1,441,207	班級電費。

## 臺北市地方教育發展基金－臺北市立明湖國民中學

## 基金用途－國民教育計畫明細表

中華民國105年度

單位：新臺幣元

前年度決算數	上年度預算數	科 目		本年度預算數				說 明	
		編 號	名 稱	單 位	數 量	單 價	金 額		
300,038	386,812	214	工作場所水費	年	1	70,000	70,000	游泳池水電及管理用電費。	
				年	1	15,000	15,000	暑期泳訓班室內電費補助費(收支對列)。	
				年	1	31,000	31,000	開放學校場地電費(收支對列)。	
							366,924		
				年	1	251,924	251,924	班級水費。	
				年	1	100,000	100,000	游泳池水電及管理用水費。	
841,854	675,000	217	氣體費	年	1	15,000	15,000	暑期泳訓班室內水費補助費(收支對列)。	
							661,500		
89,482	91,650	22	郵電費	年	1	661,500	661,500	游泳池溫水設施瓦斯燃料費。	
9,567	10,000	221	郵費	學期	2	4,500	9,000	較上年度預算數91,650元，增加23,280元。	
79,915	81,650	222	電話費	學期	2	4,500	9,000	寄發通知單郵資(班級業務費)。	
				學期	2	51,715	103,430	一般教學用電話費(班級業務費)。	
				學期	2	750	1,500	身心障礙班電話費(特教班業務費)。	
			學期	2	500	1,000	1,000	啟聰班電話費(特教班業務費)。	



臺北市地方教育發展基金－臺北市立明湖國民中學

40501294-27

基金用途－國民教育計畫明細表

中華民國105年度

單位：新臺幣元

前年度決算數	上年度預算數	科 目		本年度預算數				說 明
		編 號	名 稱	單 位	數 量	單 價	金 額	
305,214	406,720	23	旅運費				221,320	較上年度預算數406,720元，減少185,400元。
267,514	333,000	231	國內旅費	人、天	24x3	1,550	111,600	校外教學隨隊人員出差旅費。
				年	1	23,250	23,250	因公市外出差旅費。
				天	30	1,550	46,500	體育班參賽隨隊教師市外出差旅費(體育班業務費)。
4,500	4,000	236	貨物運費				7,750	
				學期	2	3,875	7,750	參加各項校外活動、露營、展覽、慶典等運費。
33,200	69,720	23Y	其他旅運費	人次	656	30	19,680	教職員工因公外出公車票費(班級業務費)。
				人次	250	30	7,500	體育班參賽隨隊教師車票費(體育班業務費)。
				人次	168	30	5,040	專任輔導人員外勤交通費。
53,277	46,000	24	印刷裝訂與廣告費				25,000	較上年度預算數46,000元，減少21,000元。
53,277	46,000	241	印刷及裝訂費				25,000	
				學期	2	7,000	14,000	印刷用表冊及其他零星報表等(班級業務費)。

## 臺北市地方教育發展基金－臺北市立明湖國民中學

## 基金用途－國民教育計畫明細表

中華民國105年度

單位：新臺幣元

前年度決算數	上年度預算數	科 目		本年度預算數				說 明
		編 號	名 稱	單 位	數 量	單 價	金 額	
1,329,018	1,775,900	25	修理保養及保固費	張	500	10	5,000	中等學校排球賽印製獎狀。
				本	200	30	6,000	中等學校排球賽秩序冊。
							1,775,100	較上年度預算數1,775,900元，減少800元。
908,918	1,249,076	252	一般房屋修護費				1,249,076	
				學期	2	624,538	1,249,076	校舍、水電、校具及其他雜項修理。
59,970	275,900	255	機械及設備修護費				275,100	
				年	1	48,600	48,600	電腦設備維護費(電腦專案計畫)。
				年	1	219,000	219,000	游泳池水電及管理用場地維護費。
				年	1	7,500	7,500	開放學校場地器材保養維修(收支對列)。
360,130	250,924	257	什項設備修護費				250,924	
				學期	2	125,462	250,924	公務設備器材之保養修護。
	8,000	26	保險費				8,000	較上年度預算數8,000元，無增減。
	8,000	26Y	其他保險費				8,000	
				人	200	40	8,000	暑期泳訓班保險費(收支對列)。
1,105,219	1,193,308	27	一般服務費				1,260,568	較上年度預算數1,193,308元，增

臺北市地方教育發展基金－臺北市立明湖國民中學

40501294-29

基金用途－國民教育計畫明細表

中華民國105年度

單位：新臺幣元

前年度決算數	上年度預算數	科 目		本年度預算數				說 明
		編 號	名 稱	單位	數量	單價	金額	
31,240	96,000	276	佣金、匯費、經理費及手續費	人、學期	1,600x2	18	57,600	加67,260元。
366,980	455,484	279	外包費	人、月	1x10	37,957	379,570	委託超商代收學雜費手續費。
560,915	455,484	27D	計時與計件人員酬金	人、月	1x2	37,957	75,914	暑期泳訓班救生員外包費。
				人、月	1x10	28,840	288,400	游泳池救生員薪津。
				人、月	1x10	1,818	18,180	提撥游泳池救生員退休金。
				人、年	1x1	36,050	36,050	游泳池救生員年終獎金。
				人、月	1x10	3,694	36,940	分擔游泳池救生員勞保及健保費。
				人、月	1x2	1,818	3,636	提撥暑期泳訓班救生員退休金。
				人、年	1x1	7,210	7,210	暑期救生員年終獎金。
				人、月	1x2	28,840	57,680	暑期泳訓班救生員薪津。
				人、月	1x2	3,694	7,388	分擔暑期泳訓班救生員勞保及健保費。
146,084	186,340	27F	體育活動費	人、年	136x1	2,000	272,000	文康活動費，本校編列教師136人，每人編列2,000元。

## 臺北市地方教育發展基金－臺北市立明湖國民中學

## 基金用途－國民教育計畫明細表

中華民國105年度

單位：新臺幣元

前年度決算數	上年度預算數	科 目		本年度預算數				說 明
		編 號	名 稱	單 位	數 量	單 價	金 額	
664,152	641,300	28	專業服務費	人、年	9x1	2,000	18,000	文康活動費，本校編列特教教師9人，每人編列2,000元。
				人、年	1x1	2,000	2,000	文康活動費，本校編列專任輔導人員1人，每人編列2,000元。
465,052	501,400	285	講課鐘點、稿費、出席審查及查詢費				558,200	較上年度預算數641,300元，減少83,100元。
				節	31	1,600	49,600	國中學生輔導活動外聘講師鐘點費。
				節	36	1,600	57,600	分組活動外聘鐘點費。
				班、月	3x12	600	21,600	特教班教材編輯費。
				節	10	800	8,000	身心障礙資源班內聘講師鐘點費(特教班業務費)。
				節	64	1,600	102,400	活化教學外聘講師鐘點費。
				節	64	800	51,200	活化教學內聘講師鐘點費。
				節	18	1,600	28,800	課後社團活動外聘教師鐘點費。
				節	5	1,600	8,000	性別平等教育宣導活動外聘教師鐘點費。
				節	25	1,600	40,000	國中冬夏令營(含童軍活動)管樂、弦樂外聘講師鐘點費。

臺北市地方教育發展基金－臺北市立明湖國民中學

40501294-31

基金用途－國民教育計畫明細表

中華民國105年度

單位：新臺幣元

前年度決算數	上年度預算數	科 目		本年度預算數				說 明
		編 號	名 稱	單 位	數 量	單 價	金 額	
				節	10	1,600	16,000	國中人權、法治、品德教育活動
				節	16	800	12,800	八年級法律知識講座外聘講師鐘點費。
				節	12	1,600	19,200	教師專業成長內聘講師鐘點費。
				節	170	500	85,000	教師專業成長外聘講師鐘點費。
				節	2	1,200	2,400	暑期泳訓班教練鐘點費(收支對列)。
				節			40,000	辦理技職教育、免試及十二年國教校園宣導鐘點費。
110,000	40,000	287	委託檢驗(定)試驗認證費	年	1	40,000	40,000	消防安全設備檢測費(班級業務費)。
48,300	63,900	289	試務甄選費	年	1	15,600	15,600	教師甄選試務費用(收支對列)。
36,000	36,000	28A	電子計算機軟體服務費					
4,800		28Y	其他					
3,152,374	2,462,140	3	材料及用品費				2,362,500	
1,860,506	904,740	31	使用材料費				922,130	較上年度預算數904,740元，增加17,390元。

## 臺北市地方教育發展基金－臺北市立明湖國民中學

## 基金用途－國民教育計畫明細表

中華民國105年度

單位：新臺幣元

前年度決算數	上年度預算數	科 目		本年度預算數				說 明
		編 號	名 稱	單位	數量	單價	金額	
1,860,506	904,740	315	設備零件				922,130	
				學期	2	5,000	10,000	啟聰班及身心障礙班購買教具。
				年	1	121,500	121,500	電腦耗材(電腦專案計畫)。
				學期	2	20,000	40,000	體育班訓練器材、比賽裝備等(體育班業務費)。
				組	6	1,000	6,000	學生課桌椅(特教班)(班級設備費移列)。
				組	90	1,000	90,000	學生課桌椅(班級設備費移列)。
				張	21	2,020	42,420	多功能會議椅(班級設備費移列)。
				張	4	3,600	14,400	電腦辦公桌(教務處)(班級設備費移列)(新增)。
				座	1	5,100	5,100	雙門鐵櫃(教務處)(班級設備費移列)(新增)。
				座	2	8,990	17,980	抽屜式鐵櫃(教務處)(班級設備費移列)(新增)。
				個	3	3,750	11,250	工作桌(教務處)(班級設備費移列)(新增)。
				個	1	5,500	5,500	閃光燈(學務處)(班級設備費移列)(新增)。
				個	1	4,235	4,235	烤箱(特教班)(班級設備費移列)(新增)。

臺北市地方教育發展基金－臺北市立明湖國民中學

40501294-33

基金用途－國民教育計畫明細表

中華民國105年度

單位：新臺幣元

前年度決算數	上年度預算數	科 目		本年度預算數				說 明
		編 號	名 稱	單 位	數 量	單 價	金 額	
				個	1	4,345	4,345	氣炸鍋(特教組)(班級設備費移列)(新增)。
				臺	11	7,000	77,000	顯微鏡(設備組)(班級設備費移列)(新增)。
				班、年	38x1	6,300	239,400	電腦設備維護及管理費(電腦專案計畫)。
				年	1	70,000	70,000	運動會比賽各式球類等。
				年	1	80,000	80,000	活化教學用木工、音樂、體育、家事用具及科學用掛圖等教學教具。
				年	1	30,000	30,000	活化教學用教學設備。
				臺	2	4,000	8,000	中等學校排球賽比賽用置球車。
				顆	10	1,500	15,000	中等學校排球賽比賽用球。
				張	4	5,000	20,000	中等學校排球賽比賽用排球網。
				組	4	2,500	10,000	中等學校排球賽比賽用標示竿。
1,291,868	1,557,400	32	用品消耗				1,440,370	較上年度預算數1,557,400元，減少117,030元。
26,001	224,660	321	辦公(事務)用品				211,060	
				年	1	400	400	國中學生輔導活動文具紙張。
				學期	2	5,000	10,000	一般教學用文具紙張簿冊(班級業務費)。
				學期	2	5,000	10,000	啟聰班及身心障礙班教學行政用

## 臺北市地方教育發展基金－臺北市立明湖國民中學

## 基金用途－國民教育計畫明細表

中華民國105年度

單位：新臺幣元

前年度決算數	上年度預算數	科 目		本年度預算數				說 明
		編 號	名 稱	單 位	數 量	單 價	金 額	
108,586	156,700	322	報章什誌	年	1	186,760	186,760	之文具紙張。
				年	1	2,950	2,950	活化教學用文具紙張等。
				年	1	950	950	教師專業成長用文具紙張等。
								教師甄選文具紙張、雜支等(收支對列)。
								163,470
				年	1	7,420	7,420	圖書、影片、期刊雜誌等(特教班)(由班級設備費移列)(新增)。
3,150	29,300	325	服裝	年	1	96,050	96,050	圖書、影片、書報雜誌等(教務處)(班級設備費移列)。
				年	1	60,000	60,000	活化教學用訂閱書報雜誌等。
54,479		328	醫療用品(非醫療院所使用)					29,300
1,099,652	1,146,740	32Y	其他	學期	2	6,550	13,100	健康中心藥品。
				次	1	16,200	16,200	體育班醫藥用品等雜支(體育班業務費)。
				班、年	57x1	13,820	787,740	1,036,540
								一般教學用實驗材料，體育衛生材料，指導活動資料製作，音樂用零星材料配件，工藝家事材



臺北市地方教育發展基金－臺北市立明湖國民中學

40501294-35

基金用途－國民教育計畫明細表

中華民國105年度

單位：新臺幣元

前年度決算數	上年度預算數	科 目		本年度預算數				說 明
		編 號	名 稱	單位	數量	單價	金額	
				學期	2	40,000	80,000	料，童軍用材料及其他材料等。
				學期	2	30,000	60,000	專用垃圾袋費用(班級業務費)。
				學期	2	10,730	21,460	一般教學用衛生清潔、消毒藥水(班級業務費)。
				年	1	43,000	43,000	身心障礙資源班教學用材料。
				年	1	10,000	10,000	游泳池水電及管理用消毒劑。
				年	1	14,200	14,200	運動會場地佈置等雜支(新增)。
				年	1	1,200	1,200	活化教學用教學材料等。
				年	1	2,000	2,000	課後社團活動雜支等。
				批	1	890	890	性別平等教育宣導活動所需材料等。
				年	1	8,000	8,000	國中人權、法治、品德教育活動場地佈置等雜支。
				班	35	230	8,050	暑期泳訓班教學器材費、浮板、划手補助器(收支對列)。
60,000	60,000	4	租金、償債與利息				64,800	暑期泳訓班消毒劑(收支對列)。
60,000	60,000	44	交通及運輸設備租金				60,000	較上年度預算數60,000元，無增減。
60,000	60,000	442	車租				60,000	
				次	4	15,000	60,000	體育班市外參賽遊覽車租(體育

## 臺北市地方教育發展基金－臺北市立明湖國民中學

## 基金用途－國民教育計畫明細表

中華民國105年度

單位：新臺幣元

前年度決算數	上年度預算數	科 目		本年度預算數				說 明
		編 號	名 稱	單位	數量	單價	金額	
		45	什項設備租金				4,800	班業務費)。
		451	什項設備租金				4,800	新增項目
				月	12	400	4,800	電表月租費(班級業務費)(新增)
2,595,612	2,315,938	7	會費、捐助、補助、分攤、 照護、救濟與交流活動 費				1,869,000	。
120,000	120,000	72	捐助、補助與獎助				120,000	較上年度預算數120,000元，無 增減。
120,000	120,000	726	獎助學員生給與	班、學期	60x2	1,000	120,000	優秀學生獎學金(每班2名，每名 500元)。
2,475,612	2,195,938	74	補貼(償)、獎勵、慰問 、照護與救濟				1,749,000	較上年度預算數2,195,938元，減 少446,938元。
2,475,612	2,195,938	74Y	其他				1,749,000	
611,175	659,470	9	其他	人、日	159x200	55	1,749,000	清寒學生餐費補助。
611,175	659,470	91	其他支出				858,070	較上年度預算數659,470元，增 加198,600元。
611,175	659,470	91Y	其他				858,070	

臺北市地方教育發展基金－臺北市立明湖國民中學

40501294-37

基金用途－國民教育計畫明細表

中華民國105年度

單位：新臺幣元

前年度決算數	上年度預算數	科 目		本年度預算數				說 明
		編 號	名 稱	單位	數量	單價	金額	
				團	1	8,000	8,000	童軍教育。
				學期	2	3,735	7,470	班級衛生紙(班級業務費)。
				人、週、次	4x40x10	63	100,800	一般教學用執行學生路隊安全導 護費。
				人、學期	2,000x2	50	200,000	班級自治費。
				組	10	6,000	60,000	體育班各項參賽報名費(體育班 業務費)。
				年	1	275,800	275,800	體育班參賽學生誤餐、交通、住 宿等費用(體育班業務費)。
				班	20	100	2,000	國中人權、法治、品德教育活動 法律知識講座獎品費。
				人、場	6x150	200	180,000	中等學校排球賽裁判費。
				座	24	1,000	24,000	中等學校排球賽獎盃費等。

## 臺北市地方教育發展基金－臺北市立明湖國民中學

## 基金用途－一般行政管理計畫明細表

中華民國105年度

單位：新臺幣元

前年度決算數	上年度預算數	科 目		本年度預算數				說 明
		編 號	名 稱	單位	數量	單價	金額	
29,418,330	29,946,541		合 計				30,026,281	
28,090,654	28,124,327	1	用人費用				28,176,888	
18,233,891	18,660,000	11	正式員額薪資				18,564,000	較上年度預算數18,660,000元，減少96,000元。
14,848,100	15,648,000	113	職員薪金	年	1	15,480,000	15,480,000	教職員23人薪金(詳用人費用彙計表)。
2,686,800	2,544,000	114	工員工資	年	1	2,544,000	2,544,000	工員7人工資(詳用人費用彙計表)。
698,991	468,000	115	警餉	年	1	540,000	540,000	校警1人薪金(詳用人費用彙計表)。
720,223	778,467	13	超時工作報酬				803,896	較上年度預算數778,467元，增加25,429元。
720,223	778,467	131	加班費	人、小時	26x10	185	48,100	教職員各項業務加班費(統籌業務費)。
				年	1	755,796	755,796	不休假出勤加班費。
4,769,254	4,665,000	15	獎金				4,789,000	較上年度預算數4,665,000元，增加124,000元。

臺北市地方教育發展基金－臺北市立明湖國民中學

40501294-39

基金用途－一般行政管理計畫明細表

中華民國105年度

單位：新臺幣元

前年度決算數	上年度預算數	科 目		本年度預算數				說 明
		編 號	名 稱	單 位	數 量	單 價	金 額	
2,400,292	2,332,500	151	考績獎金	年	1	2,468,500	2,468,500	依考績法規定核發之獎金。
2,368,962	2,332,500	152	年終獎金	年	1	2,320,500	2,320,500	依規定於年節加發之獎金。
1,604,181	1,535,880	16	退休及卹償金				1,524,504	較上年度預算數1,535,880元，減少11,376元。
1,416,105	1,408,680	161	職員退休及離職金	年	1	1,397,304	1,397,304	提撥退撫基金。
188,076	127,200	162	工員退休及離職金	年	1	127,200	127,200	提撥勞工退休準備金。
2,763,105	2,484,980	18	福利費				2,495,488	較上年度預算數2,484,980元，增加10,508元。
1,976,771	1,738,620	181	分擔員工保險費	年	1	1,765,128	1,765,128	分擔公保、勞保、健保費。
257,250	234,360	187	員工通勤交通費	人、月、段	15x12x1	630	113,400	員工上下班交通費。
				人、月、段	8x12x2	630	120,960	員工上下班交通費。
529,084	512,000	18Y	其他福利費	年	1	496,000	496,000	休假旅遊補助費。
957,977	1,259,004	2	服務費用				1,281,683	
6,259	20,288	22	郵電費				18,259	較上年度預算數20,288元，減少

## 臺北市地方教育發展基金－臺北市立明湖國民中學

## 基金用途－一般行政管理計畫明細表

中華民國105年度

單位：新臺幣元

前年度決算數	上年度預算數	科 目		本年度預算數				說 明
		編 號	名 稱	單 位	數 量	單 價	金 額	
6,259	20,288	222	電話費	年	1	18,259	18,259	2,029元。
386,743	673,004	27	一般服務費				18,259	校園安全保全專線電話費用等。
355,283	634,284	279	外包費				697,712	較上年度預算數673,004元，增加24,708元。
				人、月	1x12	42,976	635,712	校警勞務外包費。
				人、年	3x1	40,000	515,712	消化超額職工(技工、工友)業務外包費。
31,460	38,720	27F	體育活動費				120,000	
				人、年	31x1	2,000	62,000	文康活動費，本校編列教職員23人、工員7人、校警1人，合計31人，每人編列2,000元。
438,975	439,712	28	專業服務費				62,000	
							439,712	較上年度預算數439,712元，無增減。
438,975	439,712	28Y	其他				439,712	
				年	1	268,712	268,712	校園安全機動巡邏等保全費用。
				年	1	171,000	171,000	校園安全機械定點保全費用。
126,000	126,000	29	公共關係費				126,000	較上年度預算數126,000元，無增減。
126,000	126,000	291	公共關係費				126,000	



## 臺北市地方教育發展基金－臺北市立明湖國民中學

## 基金用途－建築及設備計畫明細表

中華民國105年度

單位：新臺幣元

前年度決算數	上年度預算數	科 目		本年度預算數				說 明
		編 號	名 稱	單位	數量	單價	金額	
13,929,314	12,816,993		合計				1,751,500	
13,929,314	12,816,993	5	購建固定資產、無形資產及非理財目的之長期投資				1,751,500	
3,685,308	1,874,660	51	購置固定資產				1,715,500	
3,685,308	1,874,660		一般建築及設備計畫				1,715,500	新增。
			班級設備				211,500	
		514	購置機械及設備				79,500	
				臺	1	13,500	13,500	新購紫外線滅菌燈(學務處)。
				臺	1	66,000	66,000	新購智慧行動檢測系統視力系列(學務處)。
		516	購置什項設備				132,000	
				臺	6	22,000	132,000	汰舊換新5.6KW窗型冷氣機(含安裝)。
			學校設備				246,000	
		514	購置機械及設備				246,000	
				臺	12	20,500	246,000	汰舊換新單槍投影機。



臺北市地方教育發展基金－臺北市立明湖國民中學

40501294-43

基金用途－建築及設備計畫明細表

中華民國105年度

單位：新臺幣元

前年度決算數	上年度預算數	科 目		本年度預算數				說 明
		編 號	名 稱	單位	數量	單價	金額	
		514	特殊班設備				26,000	
			購置機械及設備	臺	1	26,000	26,000	新購單槍投影機(3000流明(含)以上)(特教班)。
2,023,400	1,195,000		資訊設備				1,232,000	
2,023,400	1,195,000	514	購置機械及設備	部	43	23,000	989,000	汰舊換新個人電腦(電腦專案計畫)。
				年	1	243,000	243,000	汰舊換新電腦周邊設備及零組件(電腦專案計畫)。
1,661,908	679,660		校園設備					
138,637	295,000	514	購置機械及設備					
955,810		515	購置交通及運輸設備					
567,461	384,660	516	購置什項設備					
		52	購置無形資產				36,000	
			一般建築及設備計畫				36,000	新增。

## 臺北市地方教育發展基金－臺北市立明湖國民中學

## 基金用途－建築及設備計畫明細表

中華民國105年度

單位：新臺幣元

前年度決算數	上年度預算數	科 目		本年度預算數				說 明
		編 號	名 稱	單位	數量	單價	金額	
			資訊設備				36,000	
		521	購置電腦軟體				36,000	
				年	1	36,000	36,000	汰舊換新套裝軟體(電腦專案計畫)。
10,244,006	10,942,333	58	遞延支出(臺北市地方教育發展基金及臺北市臺北都會區捷運固定資產重置基金專用)					
10,244,006	10,942,333		一般建築及設備計畫					
10,244,006	10,942,333		校園整修工程					
10,244,006	10,942,333	581	遞延修繕房屋建築支出					

參 考 表

臺北市地方教育發展基金－臺北市立明湖國民中學

40501294-45

預計平衡表

中華民國105年12月31日

單位：新臺幣元

103年(前年)12月31日		科 目		105年12月31日		104年(上年)12月31日				比較 增減(-)
決 算 數		編 號	名 稱	預 計 數		預 計 數	調 整 數(±)	調 整 後 預 計 數		
金 額	%			金 額	%			金 額	%	
1,105,115,280	100.00		資產合計	1,090,548,552	100.00	1,070,080,828	26,599,642	1,096,680,470	100.00	-6,131,918
1,105,115,280	100.00	1	資產	1,090,548,552	100.00	1,070,080,828	26,599,642	1,096,680,470	100.00	-6,131,918
20,187,784	1.83	11	流動資產	5,621,056	0.52	6,162,509	5,590,465	11,752,974	1.07	-6,131,918
19,587,784	1.78	111	現金	5,021,056	0.46	5,270,829	5,882,145	11,152,974	1.02	-6,131,918
19,587,784	1.78	1112	銀行存款	5,021,056	0.46	5,270,829	5,882,145	11,152,974	1.02	-6,131,918
		113	應收款項			291,680	-291,680			
		113Y	其他應收款			291,680	-291,680			
600,000	0.05	115	預付款項	600,000	0.06	600,000		600,000	0.05	
600,000	0.05	1154	預付費用	600,000	0.06	600,000		600,000	0.05	
2,371,826	0.21	12	投資、長期應收款項、貸墊款及準備金	2,371,826	0.21	2,523,054	-151,228	2,371,826	0.22	
2,371,826	0.21	124	準備金	2,371,826	0.21	2,523,054	-151,228	2,371,826	0.22	
1,934,349	0.18	1241	退休及離職準備金	1,934,349	0.18	1,592,714	341,635	1,934,349	0.18	
437,477	0.03	124Y	其他準備金	437,477	0.03	930,340	-492,863	437,477	0.04	
1,082,555,670	97.96	13	其他資產	1,082,555,670	99.27	1,061,395,265	21,160,405	1,082,555,670	98.71	
1,082,555,670	97.96	131	什項資產	1,082,555,670	99.27	1,061,395,265	21,160,405	1,082,555,670	98.71	
7,473	0.00	1315	暫付及待結轉帳項	7,473	0.00	30,000	-22,527	7,473	0.00	
1,082,548,197	97.96	1316	代管資產	1,082,548,197	99.27	1,061,365,265	21,182,932	1,082,548,197	98.71	
1,105,115,280	100.00		負債及基金餘額合計	1,090,548,552	100.00	1,070,080,828	26,599,642	1,096,680,470	100.00	-6,131,918
1,090,111,075	98.64	2	負債	1,090,111,075	99.96	1,069,150,488	20,960,587	1,090,111,075	99.40	
3,609,179	0.32	21	流動負債	3,609,179	0.33	4,147,902	-538,723	3,609,179	0.33	
3,609,179	0.32	212	應付款項	3,609,179	0.33	4,147,902	-538,723	3,609,179	0.33	
3,591,987	0.32	2123	應付代收款	3,591,987	0.33	4,125,318	-533,331	3,591,987	0.33	
17,192	0.00	2125	應付費用	17,192	0.00	22,584	-5,392	17,192	0.00	
1,086,501,896	98.32	22	其他負債	1,086,501,896	99.63	1,065,002,586	21,499,310	1,086,501,896	99.07	

## 臺北市地方教育發展基金－臺北市立明湖國民中學

## 預計平衡表

中華民國105年12月31日

單位：新臺幣元

103年(前年)12月31日		科 目		105年12月31日		104年(上年)12月31日				比較 增減(-)
決 算 數		編 號	名 稱	預 計 數		預 計 數	調 整 數(±)	調 整 後 預 計 數		
金 額	%			金 額	%			金 額	%	
1,086,501,896	98.32	221	什項負債	1,086,501,896	99.63	1,065,002,586	21,499,310	1,086,501,896	99.07	
2,019,350	0.18	2211	存入保證金	2,019,350	0.19	2,044,607	-25,257	2,019,350	0.18	
1,934,349	0.18	2213	應付退休及離職金	1,934,349	0.17	1,592,714	341,635	1,934,349	0.18	
1,082,548,197	97.96	2214	應付代管資產	1,082,548,197	99.27	1,061,365,265	21,182,932	1,082,548,197	98.71	
15,004,205	1.36	3	基金餘額	437,477	0.04	930,340	5,639,055	6,569,395	0.60	-6,131,918
15,004,205	1.36	31	基金餘額	437,477	0.04	930,340	5,639,055	6,569,395	0.60	-6,131,918
15,004,205	1.36	311	基金餘額	437,477	0.04	930,340	5,639,055	6,569,395	0.60	-6,131,918
15,004,205	1.36	3111	累積餘額	437,477	0.04	930,340	5,639,055	6,569,395	0.60	-6,131,918

註：1.信託代理與保證資產(負債)前年度決算數467,050元，上年度調整後預計數467,050元，本年度預計數467,050元。2.或有資產(負債)0元。3.本基金自93年度起，本固定項目分開原則，將屬長期固定帳項，包括固定資產52,283,401元、無形資產167,152元及長期債務0元等，另立帳類管理，未納入本表。

臺北市地方教育發展基金－臺北市立明湖國民中學

40501294-47

各項費用彙計表

中華民國105年度

單位：新臺幣元

前年度 決算數	上年度 預算數	計畫別	合計	國民教育計畫	一般行政管理計畫	建築及設備計畫	
		用途別科目					
247,693,948	241,084,648	合計	230,535,107	198,757,326	30,026,281	1,751,500	
219,774,963	214,134,216	用人費用	215,231,095	187,054,207	28,176,888		
128,353,818	127,644,000	正式員額薪資	127,668,000	109,104,000	18,564,000		
124,968,027	124,632,000	職員薪金	124,584,000	109,104,000	15,480,000		
2,686,800	2,544,000	工員工資	2,544,000		2,544,000		
698,991	468,000	警餉	540,000		540,000		
7,238,425	1,813,608	聘僱及兼職人員薪資	1,813,608	1,813,608			
523,152	546,408	聘用人員薪金	546,408	546,408			
6,715,273	1,267,200	兼職人員酬金	1,267,200	1,267,200			
1,344,298	1,361,776	超時工作報酬	1,534,686	730,790	803,896		
1,241,808	1,208,736	加班費	1,394,446	590,550	803,896		
102,490	153,040	誤餐費	140,240	140,240			
27,741,202	29,793,301	獎金	29,909,801	25,120,801	4,789,000		
12,169,657	13,769,500	考績獎金	13,883,000	11,414,500	2,468,500		
15,571,545	16,023,801	年終獎金	16,026,801	13,706,301	2,320,500		
36,825,265	36,339,080	退休及卹償金	37,158,341	35,633,837	1,524,504		
36,637,189	35,261,880	職員退休及離職金	36,081,141	34,683,837	1,397,304		
188,076	127,200	工員退休及離職金	127,200		127,200		

## 臺北市地方教育發展基金－臺北市立明湖國民中學

## 各項費用彙計表

中華民國105年度

單位：新臺幣元

前年度 決算數	上年度 預算數	計畫別		合計	國民教育計畫	一般行政管理計畫	建築及設備計畫
		用途別科目					
	950,000	卹償金		950,000	950,000		
18,271,955	17,182,451	福利費		17,146,659	14,651,171	2,495,488	
12,818,156	11,361,576	分擔員工保險費		11,614,116	9,848,988	1,765,128	
222,370	401,000	傷病醫藥費		400,500	400,500		
1,437,204	1,373,400	員工通勤交通費		1,292,760	1,058,400	234,360	
3,794,225	4,046,475	其他福利費		3,839,283	3,343,283	496,000	
7,200,811	8,072,681	服務費用		7,830,432	6,548,749	1,281,683	
2,696,472	2,650,799	水電費		2,585,631	2,585,631		
1,554,580	1,588,987	工作場所電費		1,557,207	1,557,207		
300,038	386,812	工作場所水費		366,924	366,924		
841,854	675,000	氣體費		661,500	661,500		
95,741	111,938	郵電費		133,189	114,930	18,259	
9,567	10,000	郵費		9,000	9,000		
86,174	101,938	電話費		124,189	105,930	18,259	
305,214	406,720	旅運費		221,320	221,320		
267,514	333,000	國內旅費		181,350	181,350		
4,500	4,000	貨物運費		7,750	7,750		
33,200	69,720	其他旅運費		32,220	32,220		

臺北市地方教育發展基金－臺北市立明湖國民中學

40501294-49

各項費用彙計表

中華民國105年度

單位：新臺幣元

前年度 決算數	上年度 預算數	計畫別	合計	國民教育計畫	一般行政管理計畫	建築及設備計畫	
		用途別科目					
53,277	46,000	印刷裝訂與廣告費	25,000	25,000			
53,277	46,000	印刷及裝訂費	25,000	25,000			
1,329,018	1,775,900	修理保養及保固費	1,775,100	1,775,100			
908,918	1,249,076	一般房屋修護費	1,249,076	1,249,076			
59,970	275,900	機械及設備修護費	275,100	275,100			
360,130	250,924	什項設備修護費	250,924	250,924			
	8,000	保險費	8,000	8,000			
	8,000	其他保險費	8,000	8,000			
1,491,962	1,866,312	一般服務費	1,958,280	1,260,568	697,712		
31,240	96,000	佣金、匯費、經理費及手續費	57,600	57,600			
722,263	1,089,768	外包費	1,091,196	455,484	635,712		
560,915	455,484	計時與計件人員酬金	455,484	455,484			
177,544	225,060	體育活動費	354,000	292,000	62,000		
1,103,127	1,081,012	專業服務費	997,912	558,200	439,712		
465,052	501,400	講課鐘點、稿費、出席審查及查詢費	502,600	502,600			
110,000	40,000	委託檢驗(定)試驗認證費	40,000	40,000			
48,300	63,900	試務甄選費	15,600	15,600			
36,000	36,000	電子計算機軟體服務費					



## 臺北市地方教育發展基金－臺北市立明湖國民中學

## 各項費用彙計表

中華民國105年度

單位：新臺幣元

前年度 決算數	上年度 預算數	計畫別		合計	國民教育計畫	一般行政管理計畫	建築及設備計畫
		用途別科目					
443,775	439,712	其他		439,712		439,712	
126,000	126,000	公共關係費		126,000		126,000	
126,000	126,000	公共關係費		126,000		126,000	
3,522,073	3,025,350	材料及用品費		2,930,210	2,362,500	567,710	
1,860,506	904,740	使用材料費		922,130	922,130		
1,860,506	904,740	設備零件		922,130	922,130		
1,661,567	2,120,610	用品消耗		2,008,080	1,440,370	567,710	
389,300	784,960	辦公(事務)用品		771,360	211,060	560,300	
108,586	156,700	報章什誌		163,470	163,470		
9,550	2,910	服裝		7,410		7,410	
54,479	29,300	醫療用品(非醫療院所使用)		29,300	29,300		
1,099,652	1,146,740	其他		1,036,540	1,036,540		
60,000	60,000	租金、償債與利息		64,800	64,800		
60,000	60,000	交通及運輸設備租金		60,000	60,000		
60,000	60,000	車租		60,000	60,000		
		什項設備租金		4,800	4,800		
		什項設備租金		4,800	4,800		
13,929,314	12,816,993	購建固定資產、無形資產及非理財目的之長期投資		1,751,500			1,751,500

臺北市地方教育發展基金－臺北市立明湖國民中學

40501294-51

各項費用彙計表

中華民國105年度

單位：新臺幣元

前年度 決算數	上年度 預算數	計畫別 用途別科目	合計	計畫別			
				國民教育計畫	一般行政管理計畫	建築及設備計畫	
3,685,308	1,874,660	購置固定資產	1,715,500			1,715,500	
2,162,037	1,490,000	購置機械及設備	1,583,500			1,583,500	
955,810		購置交通及運輸設備					
567,461	384,660	購置什項設備	132,000			132,000	
		購置無形資產	36,000			36,000	
		購置電腦軟體	36,000			36,000	
10,244,006	10,942,333	遞延支出(臺北市地方教育 發展基金及臺北市臺北都會 區捷運固定資產重置基金專 用)					
10,244,006	10,942,333	遞延修繕房屋建築支出					
2,595,612	2,315,938	會費、捐助、補助、分攤、照 護、救濟與交流活動費	1,869,000	1,869,000			
120,000	120,000	捐助、補助與獎助	120,000	120,000			
120,000	120,000	獎助學員生給與	120,000	120,000			
2,475,612	2,195,938	補貼(償)、獎勵、慰問、照 護與救濟	1,749,000	1,749,000			
2,475,612	2,195,938	其他	1,749,000	1,749,000			
611,175	659,470	其他	858,070	858,070			
611,175	659,470	其他支出	858,070	858,070			
611,175	659,470	其他	858,070	858,070			

## 臺北市地方教育發展基金－臺北市立明湖國民中學

## 員工人數彙計表

中華民國105年度

單位：人

計畫及項目	本年度預算數	上年度預算數	本年度增減數	增減原因
合計	177	178	-1	
國民教育計畫部分	146	146		
正式職員	145	145		
臨時職員	1	1		
一般行政管理計畫部分	31	32	-1	
正式職員	24	25	-1	
正式工員	7	7		

註：1.本表不包含臨時工員人數。

2.本表臨時職員係指奉准有案之約聘僱人員。

本 頁 空 白

## 用人費用

中華民國

計畫及項目	合計	正式員額薪資	聘僱及兼職人員薪資	超時工作報酬	津貼	獎金		
						年終獎金	績效獎金	考績獎金
合計	215,231,095	127,668,000	1,813,608	1,534,686		16,026,801		13,883,000
國民教育計畫	187,054,207	109,104,000	1,813,608	730,790		13,706,301		11,414,500
職員薪金	109,104,000	109,104,000						
聘用人員薪金	546,408		546,408					
兼職人員酬金	1,267,200		1,267,200					
加班費	590,550			590,550				
誤餐費	140,240			140,240				
考績獎金	11,414,500							11,414,500
年終獎金	13,706,301					13,706,301		
職員退休及離職金	34,683,837							
卹償金	950,000							
分擔員工保險費	9,848,988							
傷病醫藥費	400,500							
員工通勤交通費	1,058,400							
其他福利費	3,343,283							
一般行政管理計畫	28,176,888	18,564,000		803,896		2,320,500		2,468,500
職員薪金	15,480,000	15,480,000						
工員工資	2,544,000	2,544,000						

彙計表

105年度

單位：新臺幣元

其他獎金	退休及卹償金		資遣費	福 利 費					提繳費
	退休金	卹償金		分擔保險費	傷病醫藥費	提撥福利金	員工通勤交通費	其他福利費	
	36,208,341	950,000		11,614,116	400,500		1,292,760	3,839,283	
	34,683,837	950,000		9,848,988	400,500		1,058,400	3,343,283	
	34,683,837	950,000		9,848,988	400,500		1,058,400	3,343,283	
	1,524,504			1,765,128			234,360	496,000	

計畫及項目	合計	正式員額薪資	聘僱及兼職人員薪資	超時工作報酬	津貼	獎金		
						年終獎金	績效獎金	考績獎金
警餉	540,000	540,000						
加班費	803,896			803,896				
考績獎金	2,468,500							2,468,500
年終獎金	2,320,500					2,320,500		
職員退休及離職金	1,397,304							
工員退休及離職金	127,200							
分擔員工保險費	1,765,128							
員工通勤交通費	234,360							
其他福利費	496,000							

註：本表不包含臨時工員薪津。





## 臺北市地方教育發展基金－臺北市立明湖國民中學

## 聘用及約僱人員明細表

中華民國105年度

單位：新臺幣元

區分及職稱	人數	擔任工作	聘用或約僱 起訖期間	薪點	年需經費	月 支					經費來源 及其科目
						小計	折合 金額	勞保 保險費	健康 保險費	離職 儲金	
合計	1				726,649						
聘用人員小計	1				726,649						
專業人員	1				726,649						
聘用人員(376)	1	學校心理師辦理校園三 級預防工作	105/1/1-105/12/31	376	726,649	45,534	45,534				國民教育計畫

臺北市地方教育發展基金－臺北市立明湖國民中學

40501294-59

單位（或計畫）成本分析表

中華民國105年度

單位：新臺幣元

計畫別	單位	單位成本	數量	預算數	說明
合計				230,535,107	
國民教育計畫				198,757,326	
一般行政管理計畫				30,026,281	
建築及設備計畫				1,751,500	

## 臺北市地方教育發展基金－臺北市立明湖國民中學

## 5年來主要業務計畫分析表

中華民國105年度

單位：新臺幣元

年度及項目	單位	數量	單位成本或 平均利(費)率	金額	說明
(本)年度預算數				198,757,326	
國民教育計畫				198,757,326	
(上)年度預算數				198,321,114	
國民教育計畫				198,321,114	
(前)年度決算數				204,346,304	
國民教育計畫				204,346,304	
(102)年度決算數				198,740,643	
國民教育計畫				198,740,643	
(101)年度決算數				198,335,146	
國民教育計畫				198,335,146	

臺北市地方教育發展基金－臺北市立明湖國民中學

40501294-61

固定項目明細表

中華民國105年度

單位：新臺幣元

項 目	期初餘額	本年度增加	本年度減少	期末餘額	說 明
資產	50,699,053	1,751,500		52,450,553	
土地改良物	3,070,000			3,070,000	
機械及設備	25,687,001	1,583,500		27,270,501	
交通及運輸設備	3,306,374			3,306,374	
什項設備	18,504,526	132,000		18,636,526	
電腦軟體	131,152	36,000		167,152	

註：92年度以前已提列折舊260,550元(包括機械及設備累計折舊70,490元、交通及運輸設備累計折舊20,275元、什項設備累計折舊169,785元)及已攤銷費用0元，自93年度起，本固定項目分開原則，將屬長期固定帳項另立帳類管理(不再計提折舊及攤銷)。