

中華民國107年度 4-0501294

(自107年1月1日起至107年12月31日止)

臺北市政府教育局主管

臺北市地方教育發展基金－臺北市立明湖國民中學

附屬單位預算之分預算

(特別收入基金)

臺北市地方教育發展基金－臺北市立明湖國民中學

目 次

中華民國107年度

一、財務摘要	第 1 頁
二、業務計畫及預算概要	第 3 -9 頁
三、主要表	
(一) 基金來源、用途及餘絀預計表	第 11 -12 頁
(二) 現金流量預計表	第 13 頁
四、附屬表	
(一) 基金來源－服務收入明細表	第 15 頁
(二) 基金來源－財產處分收入明細表	第 16 頁
(三) 基金來源－其他財產收入明細表	第 17 頁
(四) 基金來源－市庫撥款收入明細表	第 18 頁
(五) 基金來源－政府其他撥入收入明細表	第 19 頁
(六) 基金來源－雜項收入明細表	第 20 頁
(七) 基金用途－國民教育計畫明細表	第 21 -41 頁
(八) 基金用途－一般行政管理計畫明細表	第 42 -46 頁
(九) 基金用途－建築及設備計畫明細表	第 47 -56 頁
五、參考表	
(一) 預計平衡表	第 57 -58 頁
(二) 各項費用彙計表	第 59 -63 頁
(三) 員工人數彙計表	第 64 頁
(四) 用人費用彙計表	第 66 -69 頁
(五) 聘用及約僱人員明細表	第 70 頁
(六) 單位 (或計畫) 成本分析表	第 71 頁
(七) 5年來主要業務計畫分析表	第 72 頁

臺北市地方教育發展基金－臺北市立明湖國民中學

目次

中華民國107年度

(八) 固定項目明細表	第 73 頁
-------------------	--------

臺北市地方教育發展基金－臺北市立明湖國民中學

40501294-1

財務摘要

中華民國107年度

單位：新臺幣元

項 目	本 年 度	上 年 度	比較增減(-)	%
經營成績：				
基金來源	253,394,320	235,358,224	18,036,096	7.66
基金用途	256,863,269	236,458,796	20,404,473	8.63
賸餘(短絀-)	-3,468,949	-1,100,572	-2,368,377	--
餘絀情形：				
基金餘額	2,580,341	6,049,290	-3,468,949	-57.34
現金流量(註)：				
現金及約當現金之淨增(減-)	-3,468,949	-1,100,572	-2,368,377	--

附註：現金流量係採現金及約當現金基礎，包括現金及自投資日起3個月內到期或清償之債權證券。

40501294-2

本 頁 空 白

業務計畫及預算概要

臺北市地方教育發展基金－臺北市立明湖國民中學

業務計畫及預算概要

中華民國 107 年度

壹、基金概況

一、設立宗旨及願景：

(一) 本校遵照憲法第 158 及 160 條規定，教育文化應發展民族精神、自治精神，國民道德與健全體格、科學及生活智能，以培養青少年七大學習領域及十大基本能力。

(二) 本校自 91 年度起依教育經費編列與管理法第 13 條規定設置「臺北市地方教育發展基金」，以促進教育健全發展，提昇教育經費運用績效。

二、組織概況（另附組織系統圖）：

本校設置校長 1 人，綜理全校校務，下設教務處、學生事務處、總務處、輔導室、會計室及人事室等單位。

內部分層業務如下：

教務處：秉承校長之命，辦理全校教務事項。

教學組：掌理課程編排、課業考查、學藝競賽、教學研究、教師進修、差假、教師調代課及缺補課之查核等事項。

註冊組：掌理註冊、編班、轉學、學籍保管、各項獎助學金補助及成績考查等有關學籍事項。

設備組：掌理教科書編選、教學用具之管理、保管及出版學校刊物等事項。

資訊組：掌理電腦設備及區域網路之管理、保管等事項。

學生事務處：秉承校長之命，辦理全校學生事務事項。

訓育組：掌理訓育計畫之擬定及辦理各類訓育等活動。

體育組：掌理學生體育活動、體格鍛鍊等事項。

生教組：掌理學生日常生活常規，辦理交通導護各項事項。

衛生組：掌理健康檢查，個人及環境衛生檢查、保健等事項。

總務處：秉承校長之命，辦理全校總務事項。

事務組：掌理校舍、校具、財產、物品採購保管、工程發包、監工及驗收。

文書組：掌理文件收發登錄、撰擬繕校、典守學校印信、檔案保管、整理各項會議紀錄及校史等事項。

出納組：掌理現金、零用金、票據、契約之保管等收支事項，辦理員工薪津發放及各項扣繳單據證明等。

輔導室：秉承校長之命，辦理全校學生學習輔導、生活輔導、生涯輔導等事項。

輔導組：掌理學生個案建立、學習輔導、生活輔導、生涯輔導及兩性教育、親職教育等事項。

臺北市地方教育發展基金－臺北市立明湖國民中學

業務計畫及預算概要

中華民國 107 年度

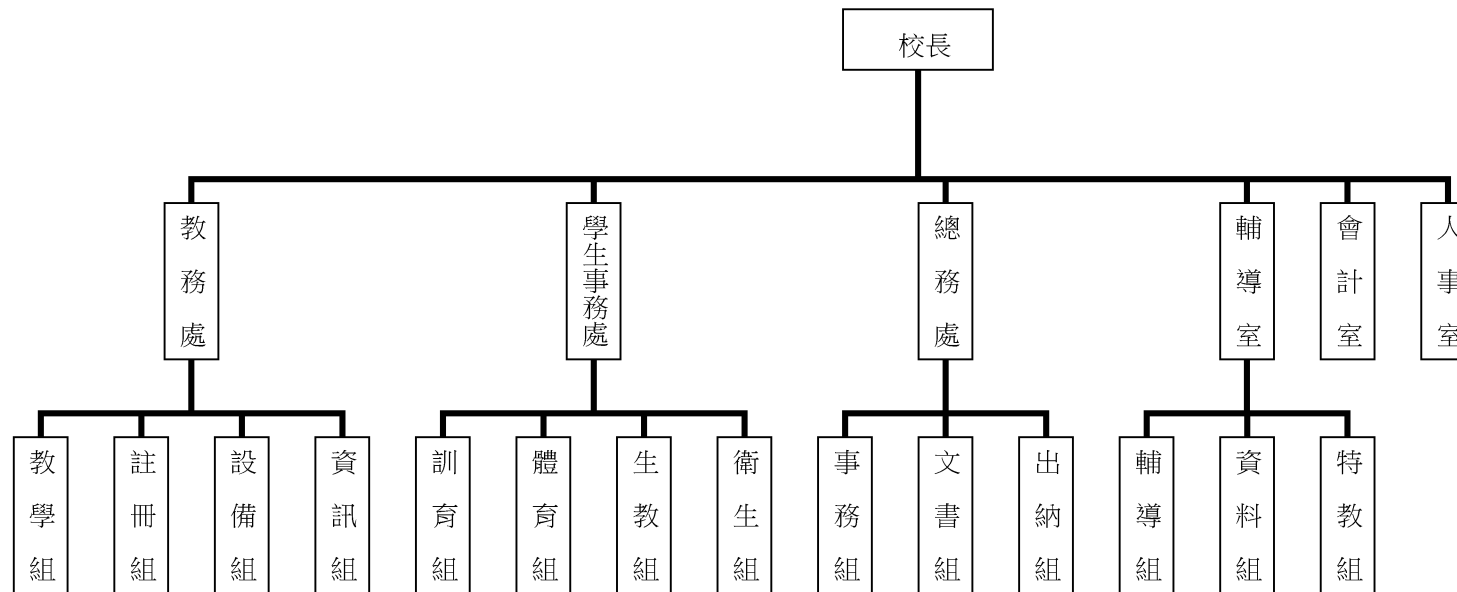
資料組：辦理輔導資料搜集建檔、組訓愛心家長、實施測驗、社區人力整合、出版親職刊物等事項。

特教組：擬訂特殊教育計畫章則、親師輔導諮詢、特教班甄選鑑別、實施各項診斷測驗、特教兒童追蹤輔導等事項。

會計室：秉承上級主計機關之監督與指導，並受校長之指揮，依法辦理歲計、會計、統計等事項。

人事室：秉承上級人事機關之監督與指導，並受校長之指揮，依法辦理人事管理查核等事項。

三、組織系統圖：



四、基金歸類及屬性：本校地方教育發展基金依據教育經費編列與管理法第 13 條規定設置，本基金為預算法第 4 條第 1 項第 2 款第 5 目所定之特別收入基金，以本府教育局為管理機關。

貳、業務範圍及經營趨勢

一、業務範圍：

臺北市地方教育發展基金－臺北市立明湖國民中學

業務計畫及預算概要

中華民國 107 年度

- (一) 依據教育基本法培養學生健全人格，民主素養，法治觀念，人文涵養，強健體魄及思考判斷與創造能力。
 (二) 依據特殊教育法、特殊教育法施行細則及相關規定，設立身心障礙資源班及學習困難資源班，因材施教，以達適才適性發展之教育目標。

二、最近 5 年經營趨勢：

基金來源、用途及餘絀

單位：新臺幣元

來源 用途 餘絀	年度	103 年度決算 金額	104 年度決算 金額	105 年度決算 金額	106 年度預算 金額	本年度預算 金額
來源部分		251,717,642	256,107,807	240,317,229	235,358,224	253,394,320
用途部分		247,693,948	248,114,340	256,165,039	236,458,796	256,863,269
餘絀部分		4,023,694	7,993,467	-15,847,810	-1,100,572	-3,468,949

參、業務計畫

一、業務計畫及目標：

本年度業務計畫重點與預算配合情形及預期績效，詳列如下：

- (一) 國民教育計畫：本年度預算編列 218,236,654 元，預定招收普通班 57 班，特殊班 4 班，體育班 3 班，合計 64 班，學生人數 1,700 人，新購工藝、童軍、體育、圖書等各科教學設備，革新教學方法，充實各科教材，提高教學效能；並辦理暑期泳訓班、教師甄選及指定活動等項目，藉由辦理各項活動，以鍛鍊學生強健的身體，增進學生各項生活智能。
- (二) 一般行政管理計畫：本年度預算編列 29,856,805 元，係配合校務推動行政處室支援工作，進而增進校務運作。
- (三) 建築及設備計畫：本年度預算編列 8,769,810 元，係購置各項教學設備、活動中心整修工程第一期、專科教室環境改善工程及校園電梯改善工程，改善教學環境，增進教學效能，並提高行政效率。

二、執行政府重要政策：

臺北市地方教育發展基金－臺北市立明湖國民中學

業務計畫及預算概要

中華民國 107 年度

- (一) 開啟多元智慧：尊重每個學生獨特的個性，以多元智慧的觀點協助他找到生命的亮點，肯定天生我才必有用，能知於學，樂於學。
- (二) 培養生活能力：因應新世紀知識社會的到來，培養學生帶得走的能力，諸如人際溝通能力、資訊能力、終身學習能力、生涯規畫能力、問題解決能力等。
- (三) 蘊育人文情懷：在溫馨開放的校園文化中，孕育人文情懷，學會尊重、包容；建構生命的價值、完成人性的開展。
- (四) 建置溫馨民主的校園文化：
 - 1.以參與式管理、落實行政、教師會、家長會三者的良性互動。
 - 2.以學生第一，教學優先的觀念提昇行政服務效率。
 - 3.放下威權心態，開啟校園民主之風氣。
- (五) 推動適性教學：
 - 1.運用小班優勢，採多元化、活潑化的教學及評量
 - 2.運用校內外資源，加強多元學習能力。
 - 3.關懷相對弱勢學生之教學及輔導。
 - 4.發展資訊教育，充實學生電腦運用之知能，並提昇教師運用電腦教學之能力。
- (六) 辦理發展性的訓輔活動：
 - 1.辦理各項活動、競賽及展演。
 - 2.推動校內外學習服務。
 - 3.發展績優社團及校隊，如排球、管弦樂、空手道、童軍....等。
 - 4.加強新興領域教育的辦理，並融入各科教學以收成效。

肆、預算概要

一、基金來源及用途之預計：

- (一) 本年度基金來源：服務收入 160,000 元，財產處分收入 32,669 元，其他財產收入 106,000 元，市庫撥款收入 252,364,247 元，政府其他撥入收入 536,151 元，雜項收入 195,253 元，基金來源合計 253,394,320 元。

臺北市地方教育發展基金－臺北市立明湖國民中學

業務計畫及預算概要

中華民國 107 年度

(二) 本年度基金用途：國民教育計畫 218,236,654 元，一般行政管理計畫 29,856,805 元，建築及設備計畫 8,769,810 元，基金用途合計 256,863,269 元。

二、基金餘絀之預計：本年度短絀 3,468,949 元。

三、現金流量之預計：本年度業務活動淨現金流出 3,468,949 元。

四、補辦預算事項：詳補辦預算明細表。

購置固定資產 96,000 元。

105 年度教育局學校設施改善準備，補助改善運動設施設備經費 96,000 元。

伍、其他重要說明

一、本年度預算與上年度預算各項目增減之原因。

(一) 員工人數增減原因之分析：本年度校長 1 人，教師 142 人，專任輔導教師 2 人，專任運動教練 1 人，行政人員 23 人，校警 1 人，技工 1 人，工友 4 人，聘用心理師 1 人，合計 176 人，較上年度無增減。

(二) 基金來源、用途及餘絀各科目增減原因之分析：

1. 服務收入本年度預算數 160,000 元，較上年度預算數 160,000 元，無增減。

2. 財產處分收入本年度預算數 32,669 元，較上年度預算數 32,669 元，無增減。

3. 其他財產收入本年度預算數 106,000 元，較上年度預算數 106,000 元，無增減。

4. 市庫撥款收入本年度預算數 252,364,247 元，較上年度預算數 234,443,453 元，依業務需要核實增列 17,920,794 元。

5. 政府其他撥入收入本年度預算數 536,151 元，較上年度預算數 536,151 元，無增減。

6. 雜項收入本年度預算數 195,253 元，較上年度預算數 79,951 元，核實增列 115,302 元。

7. 用人費用本年度預算數 230,897,468 元，較上年度預算數 213,084,868 元，係因業務需要核實增列 17,812,600 元。

8. 服務費用本年度預算數 10,359,435 元，較上年度預算數 10,001,440 元，係因業務需要核實增列 357,995 元。

9. 材料及用品費本年度預算數 3,548,780 元，較上年度預算數 3,034,624 元，係因業務需要核實增列 514,156 元。

10. 租金、償債與利息本年度預算數 64,800 元，較上年度預算數 64,800 元，無增減。

11. 購建固定資產、無形資產及非理財目的之長期投資本年度預算數 8,769,810 元，較上年度預算數 7,660,424 元，係因業務需要核實增列 1,109,386 元。

12. 會費、捐助、補助、分攤、照護、救濟與交流活動費本年度預算數 2,511,336 元，較上年度預算數 1,871,000 元，係因業務需要核實增列 640,336 元。

13. 其他本年度預算數 711,640 元，較上年度預算數 741,640 元，係因業務需要核實減列 30,000 元。

臺北市地方教育發展基金－臺北市立明湖國民中學

業務計畫及預算概要

中華民國 107 年度

- 二、106 學年度第 2 學期核定普通班 57 班、資源班 1 班、身心障礙資源班 2 班、學習困難資源班 1 班及體育班 3 班，共計 64 班，預定招收學生人數 1,700 人，
107 學年度第 1 學期預估普通班 57 班、資源班 1 班、身心障礙資源班 2 班、學習困難資源班 1 班及體育班 3 班，共計 64 班，預定招收學生人數 1,700 人。
- 三、其他有關說明：無。

臺北市地方教育發展基金－臺北市立明湖國民中學

40501294-9

補辦預算明細表

中華民國107年度

單位：新臺幣元

先行辦理 年 度	業務計畫 及用途別	項 目 名 稱	單 位	數 量	單 價	金 額	說 明
105	建築及設備計畫	合計				96,000	105.09.08府教工字第10539088200號 教育局學校設施改善準備，補助所屬學校改善運動設施設備，內屬設備部分移列固定資產。
		購置固定資產				96,000	
						96,000	
		購置固定資產				96,000	
		購置什項設備				96,000	
		不鏽鋼排球柱	組	2	48,000	96,000	

備註：各管理機關(構)依預算法第88條規定補辦預算，應確係不及編入年度預算，且因經營環境發生重大變遷或正常業務(含執行中央補助款項目)之確實需要，並經主管機關核轉本府核准先行辦理者；不具急迫性之事項，仍應儘可能納入預算辦理。

本 頁 空 白

主 要 表

臺北市地方教育發展基金－臺北市立明湖國民中學

40501294-11

基金來源、用途及餘絀預計表

中華民國107年度

單位：新臺幣元

前年度決算數	科 目		本年度預算數	上年度預算數	比較增減(－)
	編 號	名 稱			
240,317,229	4	基金來源	253,394,320	235,358,224	18,036,096
18,000	43	勞務收入	160,000	160,000	
18,000	431	服務收入	160,000	160,000	
109,914	45	財產收入	138,669	138,669	
32,655	451	財產處分收入	32,669	32,669	
77,259	45Y	其他財產收入	106,000	106,000	
239,951,901	46	政府撥入收入	252,900,398	234,979,604	17,920,794
233,761,665	462	市庫撥款收入	252,364,247	234,443,453	17,920,794
6,190,236	46Y	政府其他撥入收入	536,151	536,151	
237,414	4Y	其他收入	195,253	79,951	115,302
237,414	4YY	雜項收入	195,253	79,951	115,302
256,165,039	5	基金用途	256,863,269	236,458,796	20,404,473
214,474,711	53	國民教育計畫	218,236,654	199,032,820	19,203,834
28,749,589	5L	一般行政管理計畫	29,856,805	29,765,552	91,253
12,940,739	5M	建築及設備計畫	8,769,810	7,660,424	1,109,386
-15,847,810	6	本期賸餘(短絀-)	-3,468,949	-1,100,572	-2,368,377
22,997,672	71	期初基金餘額	6,049,290	16,865,754	-10,816,464

臺北市地方教育發展基金－臺北市立明湖國民中學

基金來源、用途及餘絀預計表

中華民國107年度

單位：新臺幣元

前年度決算數	科 目		本年度預算數	上年度預算數	比較增減（－）
	編 號	名 稱			
7,149,862	73	期末基金餘額	2,580,341	15,765,182	-13,184,841

臺北市地方教育發展基金－臺北市立明湖國民中學

40501294-13

現金流量預計表

中華民國107年度

單位：新臺幣元

項 目		本年度預算數	說 明
編 號	名 稱		
81	業務活動之現金流量		
811	本期賸餘(短絀－)	-3,468,949	
813	業務活動之淨現金流入(流出－)	-3,468,949	
82	其他活動之現金流量		
82Z	其他活動之淨現金流入(流出－)		
83	現金及約當現金之淨增(淨減－)	-3,468,949	
84	期初現金及約當現金	10,348,514	
85	期末現金及約當現金	6,879,565	

註：本表係採現金及約當現金基礎，包括現金及自投資日起 3 個月內到期或清償之債權證券。

本 頁 空 白

附 屬 表

臺北市地方教育發展基金－臺北市立明湖國民中學

40501294-15

基金來源－服務收入明細表

中華民國107年度

單位：新臺幣元

前年度決算數	上年度預算數	科 目		本 年 度 預 算 數				說 明
		編 號	名 稱	單 位	數 量	單 價	金 額	
18,000	160,000		合計				160,000	
18,000	160,000	431	服務收入				160,000	較上年度預算數160,000元，無增減。
				人	40	500	20,000	教師甄選報名費收入(收支對列)。
				人	200	700	140,000	暑期游泳訓練班學生票收入(預計招生300人,其中免費生100人)(收支對列)。

臺北市地方教育發展基金－臺北市立明湖國民中學

基金來源－財產處分收入明細表

中華民國107年度

單位：新臺幣元

前年度決算數	上年度預算數	科 目		本 年 度 預 算 數				說 明
		編 號	名 稱	單 位	數 量	單 價	金 額	
32,655	32,669		合計				32,669	
32,655	32,669	451	財產處分收入				32,669	較上年度預算數32,669元，無增減。
				年	1	32,669	32,669	變賣財產處分收入。

臺北市地方教育發展基金－臺北市立明湖國民中學

40501294-17

基金來源－其他財產收入明細表

中華民國107年度

單位：新臺幣元

前年度決算數	上年度預算數	科 目		本 年 度 預 算 數				說 明
		編 號	名 稱	單 位	數 量	單 價	金 額	
77,259	106,000		合計				106,000	
77,259	106,000	45Y	其他財產收入				106,000	較上年度預算數106,000元，無增減。
				年	1	10,000	10,000	合作社場地租金收入。
				年	1	57,000	57,000	開放學校場地收入(收支對列)。
				年	1	39,000	39,000	教職員工停車收入。

臺北市地方教育發展基金－臺北市立明湖國民中學

基金來源－市庫撥款收入明細表

中華民國107年度

單位：新臺幣元

前年度決算數	上年度預算數	科 目		本 年 度 預 算 數				說 明
		編 號	名 稱	單 位	數 量	單 價	金 額	
233,761,665	234,443,453		合計				252,364,247	
233,761,665	234,443,453	462	市庫撥款收入	年	1	252,364,247	252,364,247	較上年度預算數234,443,453元，增加17,920,794元。 市府補助款。

臺北市地方教育發展基金－臺北市立明湖國民中學

40501294-19

基金來源－政府其他撥入收入明細表

中華民國107年度

單位：新臺幣元

前年度決算數	上年度預算數	科 目		本 年 度 預 算 數				說 明
		編 號	名 稱	單 位	數 量	單 價	金 額	
6,190,236	536,151		合計				536,151	
6,190,236	536,151	46Y	政府其他撥入收入				536,151	較上年度預算數536,151元，無增減。
				年	1	536,151	536,151	交通部民用航空局台北國際航空站補助噪音防制設施電費維護費補助(收支對列)。

臺北市地方教育發展基金－臺北市立明湖國民中學

基金來源－雜項收入明細表

中華民國107年度

單位：新臺幣元

前年度決算數	上年度預算數	科 目		本 年 度 預 算 數				說 明
		編 號	名 稱	單 位	數 量	單 價	金 額	
237,414	79,951		合計				195,253	
237,414	79,951	4YY	雜項收入				195,253	較上年度預算數79,951元，增加115,302元。
				份	100	200	20,000	圖說工本費收入。
				張	300	70	21,000	數位學生證補證收入。
				年	1	154,253	154,253	採購案廠商違約罰款等。

臺北市地方教育發展基金－臺北市立明湖國民中學

40501294-21

基金用途－國民教育計畫明細表

中華民國107年度

單位：新臺幣元

前年度決算數	上年度預算數	科 目		本年度預算數				說 明
		編 號	名 稱	單 位	數 量	單 價	金 額	
214,474,711	199,032,820		合 計				218,236,654	
203,536,252	185,323,500	1	用人費用				203,149,719	
113,596,937	106,896,000	11	正式員額薪資				113,916,000	較上年度預算數106,896,000元，增加7,020,000元。
113,596,937	106,896,000	113	職員薪金	年	1	102,324,000	102,324,000	教職員129人薪金(詳用人費用彙計表)(含教育部補助導師費720,000元及專任輔導教師1,280,000元)。
				年	1	6,888,000	6,888,000	教職員9人薪金(詳用人費用彙計表)。
				年	1	4,704,000	4,704,000	教職員7人薪金(詳用人費用彙計表)。
6,866,173	1,836,852	12	聘僱及兼職人員薪資				6,335,412	較上年度預算數1,836,852元，增加4,498,560元。
409,797	569,652	121	聘用人員薪金	年	1	569,652	569,652	專任輔導人員1人薪金(詳聘用及約僱人員明細表)(含教育部補助款528,000元)。
6,456,376	1,267,200	124	兼職人員酬金	人、節、週	133x2x40	360	3,830,400	補助調整教師授課鐘點費(由教育局移列之教育部補助款)。

臺北市地方教育發展基金－臺北市立明湖國民中學

基金用途－國民教育計畫明細表

中華民國107年度

單位：新臺幣元

前年度決算數	上年度預算數	科 目		本年度預算數				說 明
		編 號	名 稱	單位	數量	單價	金額	
				年	1	383,040	383,040	補助調整授課鐘點費之外聘教師勞、健保及勞退費用(由教育局移列之教育部補助款)。
				節	3,520	360	1,267,200	教師代課鐘點費，本校編制教師總人數144人，按9分之1計，編列16人，每人220節，總節數16人x220節=3,520節。
				人、節、週	9x2x40	360	259,200	補助調整授課特教教師鐘點費(由教育局移列之教育部補助款)。
				年	1	25,920	25,920	補助調整授課鐘點費之外聘教師勞、健保及勞退費用(由教育局移列之教育部補助款)。
395,965	590,550	13	超時工作報酬				662,791	較上年度預算數590,550元，增加72,241元。
395,965	590,550	131	加班費				662,791	
				年	1	546,665	546,665	不休假出勤加班費。
				年	1	9,250	9,250	教職員各項業務加班費(班級業務費)。
				年	1	15,333	15,333	不休假出勤加班費。
				年	1	11,100	11,100	特教班因公所需加班費(特教班業務費)。

臺北市地方教育發展基金－臺北市立明湖國民中學

40501294-23

基金用途－國民教育計畫明細表

中華民國107年度

單位：新臺幣元

前年度決算數	上年度預算數	科 目		本年度預算數				說 明
		編 號	名 稱	單位	數量	單價	金額	
				年	1	42,333	42,333	不休假出勤加班費。
				年	1	14,800	14,800	專任輔導人員逾時加班費。
				年	1	1,850	1,850	教師專業成長加班費。
				年	1	1,110	1,110	國中人權、法治、品德教育活動 教師評審加班費。
				年	1	1,850	1,850	教師甄選工作人員加班費(收支 對列)。
				年	1	18,500	18,500	開放學校場地管理人員超時加班 費(收支對列)。
24,898,508	24,473,707	15	獎金				26,600,207	較上年度預算數24,473,707元， 增加2,126,500元。
11,138,040	11,040,500	151	考績獎金				12,468,000	
				年	1	11,473,500	11,473,500	依考績法規定核發之獎金。
				年	1	861,000	861,000	依考績法規定核發之獎金。
				年	1	133,500	133,500	依考績法規定核發之獎金。
13,760,468	13,433,207	152	年終獎金				14,132,207	
				年	1	12,612,000	12,612,000	依規定於年節加發之獎金。
				年	1	861,000	861,000	依規定於年節加發之獎金。
				年	1	588,000	588,000	依規定於年節加發之獎金。
				年	1	71,207	71,207	專任輔導人員依規定於年節加發 之獎金。

臺北市地方教育發展基金－臺北市立明湖國民中學

基金用途－國民教育計畫明細表

中華民國107年度

單位：新臺幣元

前年度決算數	上年度預算數	科 目		本年度預算數				說 明
		編 號	名 稱	單位	數量	單價	金額	
41,977,646	37,269,268	16	退休及卹償金				40,791,726	較上年度預算數37,269,268元，增加3,522,458元。
36,776,592	36,319,268	161	職員退休及離職金				39,420,704	
				年	1	8,873,280	8,873,280	提撥退撫基金。
				年	1	602,784	602,784	提撥退撫基金。
				年	1	378,144	378,144	提撥退撫基金。
				年	1	20,000	20,000	退休人員年終慰問金。
				年	1	29,512,320	29,512,320	退休人員月退休金，76人 x@32,360元x12月=29,512,320元
				年	1	34,176	34,176	專任輔導人員提撥離職儲金。
3,211,365		162	工員退休及離職金					
1,989,689	950,000	164	卹償金				1,371,022	
				年	1	1,371,022	1,371,022	遺族年撫卹金。
15,801,023	14,257,123	18	福利費				14,843,583	較上年度預算數14,257,123元，增加586,460元。
10,901,797	9,637,932	181	分擔員工保險費				10,324,500	
				年	1	9,243,780	9,243,780	分擔公保、勞保、健保費。
				年	1	624,276	624,276	分擔公保、勞保、健保費。
				年	1	390,600	390,600	分擔公保、勞保、健保費。
				年	1	65,844	65,844	專任輔導人員分擔勞保、健保費。

臺北市地方教育發展基金－臺北市立明湖國民中學

40501294-25

基金用途－國民教育計畫明細表

中華民國107年度

單位：新臺幣元

前年度決算數	上年度預算數	科 目		本年度預算數				說 明
		編 號	名 稱	單 位	數 量	單 價	金 額	
256,000	361,000	183	傷病醫藥費	人	16	16,000	256,000	教職員健康檢查補助費。
				人	30	3,500	105,000	教職員健康檢查補助費。
1,079,812	1,058,400	187	員工通勤交通費				1,144,080	
				人、月、段	25x10x1	630	157,500	教師上下班交通費。
				人、月、段	55x10x2	630	693,000	教師上下班交通費。
				人、月、段	2x12x1	630	15,120	教師兼行政上下班交通費。
				人、月、段	8x12x2	630	120,960	教師兼行政上下班交通費。
				人、月、段	5x10x1	630	31,500	特殊教育教師上下班交通費。
				人、月、段	2x10x2	630	25,200	特殊教育教師上下班交通費。
				人、月、段	5x10x2	630	63,000	體育班教師上下班交通費。
				人、月、段	1x12x2	630	15,120	體育班運動教練上下班交通費。
				人、月、段	1x12x1	630	7,560	體育班教師兼行政上下班交通費。
				人、月、段	1x12x2	630	15,120	專任輔導人員上下班交通費。
3,563,414	3,199,791	18Y	其他福利費				3,014,003	
				年	1	224,000	224,000	休假旅遊補助費。
				年	1	16,000	16,000	休假旅遊補助費。
				年	1	112,000	112,000	休假旅遊補助費。
				人、年	4x1	6,000	24,000	退休人員三節慰問金(遺族)。
				人、年	6x1	6,000	36,000	退休人員三節慰問金。

臺北市地方教育發展基金－臺北市立明湖國民中學

基金用途－國民教育計畫明細表

中華民國107年度

單位：新臺幣元

前年度決算數	上年度預算數	科 目		本年度預算數				說 明
		編 號	名 稱	單位	數量	單價	金額	
				年	1	2,110,033	2,110,033	子女教育補助費。
				年	1	354,250	354,250	喪葬補助費(35,425元x5月x2人)。
				年	1	121,720	121,720	結婚補助費(30,430元x2月x2人)。
				年	1	16,000	16,000	專任輔導人員休假旅遊補助費。
6,180,104	8,560,556	2	服務費用				8,816,179	
2,894,234	4,461,835	21	水電費				4,651,200	較上年度預算數4,461,835元，增加189,365元。
1,847,658	3,281,200	212	工作場所電費				3,281,200	
				年	1	500,000	500,000	交通部民用航空局台北國際航空站補助噪音防制設施電費(收支對列)。
				年	1	2,665,200	2,665,200	班級電費(有溫水游泳池)。
				年	1	70,000	70,000	游泳池水電清潔維護用電費。
				年	1	15,000	15,000	暑期泳訓班室內電費補助費(收支對列)。
				年	1	31,000	31,000	開放學校場地電費(收支對列)。
611,407	505,635	214	工作場所水費				695,000	
				年	1	580,000	580,000	班級水費。
				年	1	100,000	100,000	游泳池水電清潔維護用水費。

臺北市地方教育發展基金－臺北市立明湖國民中學

40501294-27

基金用途－國民教育計畫明細表

中華民國107年度

單位：新臺幣元

前年度決算數	上年度預算數	科 目		本年度預算數				說 明
		編 號	名 稱	單 位	數 量	單 價	金 額	
				年	1	15,000	15,000	暑期泳訓班室內水費補助費(收支對列)。
435,169	675,000	217	氣體費				675,000	
				年	1	675,000	675,000	游泳池溫水設施瓦斯燃料費。
157,449	109,632	22	郵電費				113,130	較上年度預算數109,632元，增加3,498元。
							14,872	
17,826	9,000	221	郵費				14,872	寄發通知單郵資(班級業務費)。
				學期	2	7,436	14,872	
139,623	100,632	222	電話費				98,258	
				學期	2	49,129	98,258	一般教學用電話費(班級業務費)。
168,990	221,320	23	旅運費				221,320	較上年度預算數221,320元，無增減。
							213,570	
166,200	213,570	231	國內旅費				213,570	
				年	1	23,250	23,250	因公市外出差旅費。
				年	1	19,680	19,680	教職員工因公外出短程車資(班級業務費)。
				人、天	24x3	1,550	111,600	校外教學隨隊人員出差旅費。
				年	1	46,500	46,500	體育班參賽隨隊教師市外出差旅費(體育班業務費)。
				年	1	7,500	7,500	體育班參賽隨隊教師短程車資

臺北市地方教育發展基金－臺北市立明湖國民中學

基金用途－國民教育計畫明細表

中華民國107年度

單位：新臺幣元

前年度決算數	上年度預算數	科 目		本年度預算數				說 明
		編 號	名 稱	單 位	數 量	單 價	金 額	
2,790	7,750	236	貨物運費	年	1	5,040	5,040	(體育班業務費)。 專任輔導人員短程車資。
				學期	2	3,875	7,750	參加各項校外活動、露營、展覽、慶典等運費。
27,780	23,750	24	印刷裝訂與廣告費				23,750	較上年度預算數23,750元，無增減。
27,780	23,750	241	印刷及裝訂費	學期	2	6,650	13,300	印刷用表冊及其他零星報表等(班級業務費)。
				本	190	30	5,700	中等學校排球賽秩序冊。
				張	475	10	4,750	中等學校排球賽印製獎狀。
1,228,755	1,809,851	25	修理保養及保固費				1,810,051	較上年度預算數1,809,851元，增加200元。
635,359	1,249,076	252	一般房屋修護費	年	1	1,009,076	1,009,076	校舍、水電、校具及其他雜項修理。
90,915	273,700	255	機械及設備修護費	年	1	47,400	47,400	電腦設備維護費(電腦專案計畫)。
				年	1	219,000	219,000	游泳池水電清潔維護用場地維護

臺北市地方教育發展基金－臺北市立明湖國民中學

40501294-29

基金用途－國民教育計畫明細表

中華民國107年度

單位：新臺幣元

前年度決算數	上年度預算數	科 目		本年度預算數				說 明
		編 號	名 稱	單 位	數 量	單 價	金 額	
502,481	287,075	257	什項設備修護費	年	1	7,500	7,500	費。 開放學校場地器材保養維修(收支對列)。
				年	1	36,151	36,151	交通部民用航空局台北國際航空 站補助噪音防制設施維護費(收 支對列)。
1,186,471	1,260,568	26	保險費	年	1	490,924	490,924	公務設備器材之保養修護。 較上年度預算數8,000元，無增 減。
				人	200	40	8,000	8,000
18,432	57,600	26Y	其他保險費				8,000	
359,410	455,484	27	一般服務費				1,251,928	較上年度預算數1,260,568元，減 少8,640元。
557,092	455,484	276	佣金、匯費、經理費 及手續費				48,960	
		279	外包費	人、學期	1,360x2	18	48,960	委託超商代收學雜費手續費。
				人、月	1x10	37,957	379,570	游泳池救生員外包費。
				人、月	1x2	37,957	75,914	暑期泳訓班救生員外包費。
		27D	計時與計件人員酬金				455,484	

臺北市地方教育發展基金－臺北市立明湖國民中學

基金用途－國民教育計畫明細表

中華民國107年度

單位：新臺幣元

前年度決算數	上年度預算數	科 目		本年度預算數				說 明
		編 號	名 稱	單 位	數 量	單 價	金 額	
				人、月	1x10	3,694	36,940	分擔游泳池救生員勞保及健保費。
				人、年	1x1	36,050	36,050	游泳池救生員年終獎金。
				人、月	1x10	1,818	18,180	提撥游泳池救生員退休金。
				人、月	1x10	28,840	288,400	游泳池救生員薪津。
				人、月	1x2	28,840	57,680	暑期泳訓班救生員薪津。
				人、年	1x1	7,210	7,210	暑期救生員年終獎金。
				人、月	1x2	1,818	3,636	提撥暑期泳訓班救生員退休金。
				人、月	1x2	3,694	7,388	分擔暑期泳訓班救生員勞保及健保費。
251,537	292,000	27F	體育活動費				292,000	
				人、年	129x1	2,000	258,000	文康活動費，本校編列教師129人，每人編列2,000元。
				人、年	9x1	2,000	18,000	文康活動費，本校編列特教教師9人，每人編列2,000元。
				人、年	7x1	2,000	14,000	文康活動費，本校編列體育班教師7人，每人編列2,000元。
				人、年	1x1	2,000	2,000	文康活動費，本校編列專任輔導人員1人，每人編列2,000元。
516,425	665,600	28	專業服務費				736,800	較上年度預算數665,600元，增加71,200元。

臺北市地方教育發展基金－臺北市立明湖國民中學

40501294-31

基金用途－國民教育計畫明細表

中華民國107年度

單位：新臺幣元

前年度決算數	上年度預算數	科 目		本年度預算數				說 明
		編 號	名 稱	單位	數量	單價	金額	
436,725	502,600	285	講課鐘點、稿費、出席審查及查詢費				563,000	
				節	36	1,600	57,600	分組活動外聘鐘點費。
				班、月	3x12	600	21,600	特教班教材編輯費。
				節	13	800	10,400	特教班內聘講師鐘點費(特教班業務費)。
				節	64	1,600	102,400	活化教學外聘講師鐘點費。
				節	64	800	51,200	活化教學內聘講師鐘點費。
				節	18	1,600	28,800	課後社團活動外聘教師鐘點費。
				節	10	1,600	16,000	性別平等教育宣導活動外聘教師鐘點費。
				節	3	1,200	3,600	小田園教育體驗學習外聘教師鐘點費(由教育局移列)。
				節	3	1,600	4,800	小田園教育體驗學習外聘教師鐘點費(由教育局移列)。
				節	12	1,600	19,200	教師專業成長外聘講師鐘點費。
				節	16	800	12,800	教師專業成長內聘講師鐘點費。
				節	2	1,600	3,200	國中適性入學宣導講師鐘點費(含教育部補助2,000元)(新增)。
				節	96	400	38,400	國中生涯發展教育鐘點費(新增)。

臺北市地方教育發展基金－臺北市立明湖國民中學

基金用途－國民教育計畫明細表

中華民國107年度

單位：新臺幣元

前年度決算數	上年度預算數	科 目		本年度預算數				說 明
		編 號	名 稱	單 位	數 量	單 價	金 額	
63,000	147,400	287	委託檢驗(定)試驗認證費	節	31	1,600	49,600	國中輔導活動外聘講師鐘點費。
				節	25	1,600	40,000	國中冬夏令營(含童軍活動)外聘講師鐘點費。
				節	10	1,600	16,000	國中人權、法治、品德教育活動法律知識講座外聘講師鐘點費。
				節	170	500	85,000	暑期泳訓班教練鐘點費(收支對列)。
				節	2	1,200	2,400	辦理技職教育、免試及十二年國教校園宣導鐘點費。
				年	1	40,000	40,000	消防安全設備檢測費(班級業務費)。
				臺、年	16x1	1,200	19,200	飲水機水質檢驗費。
13,800	15,600	289	試務甄選費	年	1	99,000	99,000	校園山坡地水土保持設施監測費。
				年	1	15,600	15,600	教師甄選試務費用(收支對列)。
2,900		28A	電子計算機軟體服務費					
2,276,027	2,473,324	3	材料及用品費				2,984,980	

臺北市地方教育發展基金－臺北市立明湖國民中學

40501294-33

基金用途－國民教育計畫明細表

中華民國107年度

單位：新臺幣元

前年度決算數	上年度預算數	科 目		本年度預算數				說 明
		編 號	名 稱	單位	數量	單價	金額	
898,254	670,703	31	使用材料費				876,190	較上年度預算數670,703元，增加205,487元。
898,254	670,703	315	設備零件				876,190	
				學期	2	5,000	10,000	特教班教學用教具。
				學期	2	20,000	40,000	體育班訓練器材、比賽裝備等(體育班業務費)。
				個	3	3,000	9,000	新購LED描圖燈箱(由班級設備費移列)(新增)。
				臺	5	3,600	18,000	新購手寫板含軟件(由班級設備費移列)(新增)。
				臺	2	7,900	15,800	新購修邊機(由班級設備費移列)(新增)。
				臺	3	8,500	25,500	新購帶鋸機(由班級設備費移列)(新增)。
				臺	2	4,000	8,000	新購吸塵器(由班級設備費移列)(新增)。
				臺	10	3,400	34,000	汰舊換新DVD播放器(由班級設備費移列)(新增)。
				項	2	6,500	13,000	汰舊換新小隊橫樑炊事帳(由班級設備費移列)(新增)。
				張	2	7,000	14,000	汰舊換新會議桌(由班級設備費移列)(新增)。

臺北市地方教育發展基金－臺北市立明湖國民中學

基金用途－國民教育計畫明細表

中華民國107年度

單位：新臺幣元

前年度決算數	上年度預算數	科 目		本年度預算數				說 明
		編 號	名 稱	單位	數量	單價	金額	
				張	12	2,200	26,400	汰舊換新會議椅(由班級設備費移列)(新增)。
				塊	2	7,300	14,600	汰舊換新白板(由特教班級設備費移列)(新增)。
				臺	1	3,500	3,500	新購微波爐(由特教班級設備費移列)(新增)。
				張	8	500	4,000	新購學生椅(由特教班級設備費移列)(新增)。
				臺	1	1,000	1,000	新購三明治機(由特教班級設備費移列)(新增)。
				個	2	2,200	4,400	新購不銹鋼炒鍋(由特教班級設備費移列)(新增)。
				組	1	5,500	5,500	生科教室(二)講桌(不計工管費及委託技術服務費)(由專科教室環境改善工程設備費移列)(新增)。
				組	1	9,950	9,950	生科教室(二)講台(不計工管費及委託技術服務費)(由專科教室環境改善工程設備費移列)(新增)。
				組	9	3,800	34,200	表藝教室(二)通風扇(不計工管費但可提列託技術服務費)(由專科教室環境改善工程設備費移列)(新增)。

臺北市地方教育發展基金－臺北市立明湖國民中學

40501294-35

基金用途－國民教育計畫明細表

中華民國107年度

單位：新臺幣元

前年度決算數	上年度預算數	科 目		本年度預算數				說 明
		編 號	名 稱	單位	數量	單價	金額	
				組	5	6,500	32,500	無線麥克風主機(可調頻)(不計工管費可提列委託技術服務費)(由活動中心整修工程設備費移列)(新增)。
				支	10	4,500	45,000	領夾式無線麥克風(不計工管費可提列委託技術服務費)(由活動中心整修工程設備費移列)(新增)。
				只	2	2,000	4,000	無線麥克風天線(不計工管費可提列委託技術服務費)(由活動中心整修工程設備費移列)(新增)。
				班、年	38x1	6,300	239,400	電腦設備維護及管理費(電腦專案計畫)。
				年	1	70,000	70,000	運動會比賽各式球類等。
				年	1	80,000	80,000	活化教學用木工.音樂.體育.家事用具及科學用掛圖等教學教具。
				年	1	30,000	30,000	活化教學用教學設備。
				批	1	9,000	9,000	小田園教育體驗學習戶外耐候種植釘製木箱(由教育局移列)。
				臺	10	1,670	16,700	小田園教育體驗學習課程用瓦斯爐(由教育局移列)。
				把	20	158	3,160	小田園教育體驗學習用白鐵剪刀

臺北市地方教育發展基金－臺北市立明湖國民中學

基金用途－國民教育計畫明細表

中華民國107年度

單位：新臺幣元

前年度決算數	上年度預算數	科 目		本年度預算數				說 明
		編 號	名 稱	單位	數量	單價	金額	
				張	10	200	2,000	(由教育局移列)。
				組	5	116	580	小田園教育體驗學習用植物蔓藤網(由教育局移列)。
				臺	2	4,000	8,000	小田園教育體驗學習課程用瓦斯罐(由教育局移列)。
				顆	10	1,500	15,000	中等學校排球賽比賽用置球車。
				張	4	5,000	20,000	中等學校排球賽比賽用球。
				組	4	2,500	10,000	中等學校排球賽比賽用排球網。
1,377,773	1,802,621	32	用品消耗				2,108,790	中等學校排球賽比賽用標示竿。
								較上年度預算數1,802,621元，增加306,169元。
21,823	211,060	321	辦公(事務)用品				212,010	
				學期	2	5,000	10,000	一般教學用文具紙張簿冊(班級業務費)。
				學期	2	5,000	10,000	特教班教學用文具紙張。
				年	1	186,760	186,760	活化教學用文具用品。
				年	1	2,950	2,950	教師專業成長用文具用品。
				批	1	800	800	國中適性入學宣導文具用品(新增)。
				批	1	150	150	國中生涯發展教育文具用品(新增)。

臺北市地方教育發展基金－臺北市立明湖國民中學

40501294-37

基金用途－國民教育計畫明細表

中華民國107年度

單位：新臺幣元

前年度決算數	上年度預算數	科 目		本年度預算數				說 明
		編 號	名 稱	單 位	數 量	單 價	金 額	
109,923	138,281	322	報章什誌	年	1	400	400	國中輔導活動文具用品。
				年	1	950	950	教師甄選文具用品(收支對列)。
				年	1	84,640	84,640	新購圖書、影片、書報雜誌等(由班級設備費移列)(新增)。
				年	1	60,000	60,000	活化教學用訂閱書報雜誌。
24,148	29,300	328	醫療用品(非醫療院所使用)	年	1	61,200	61,200	
				年	1	45,000	45,000	健康中心藥品。
				次	1	16,200	16,200	體育班醫藥用品等雜支(體育班業務費)。
1,221,879	1,423,980	32Y	其他	班、年	57x1	13,820	787,740	一般教學用實驗材料，體育衛生材料，指導活動資料製作，音樂用零星材料配件，工藝家事材料，童軍用材料及其他材料等。
				學期	2	30,000	60,000	一般教學用衛生清潔、消毒藥水(班級業務費)。
				學期	2	43,000	86,000	專用垃圾袋費用(班級業務費)。
				人次	500	80	40,000	教職員工因公逾時誤餐費用。
				年	150	1,300	195,000	中低收入戶學生用教科書(由教

臺北市地方教育發展基金－臺北市立明湖國民中學

基金用途－國民教育計畫明細表

中華民國107年度

單位：新臺幣元

前年度決算數	上年度預算數	科 目		本年度預算數				說 明
		編 號	名 稱	單位	數量	單價	金額	
				學期	2	10,780	21,560	育局移列)。
				年	1	118,500	118,500	特教班教學用材料。
				人次	100	80	8,000	電腦耗材(電腦專案計畫)。
				人次	1,540	80	123,200	體育班參賽隨隊教師逾時誤餐費用(體育班業務費)。
				年	1	43,000	43,000	體育班學生比賽逾時誤餐費用(體育班業務費)。
				年	1	29,200	29,200	游泳池水電清潔維護用消毒劑。
				年	1	14,200	14,200	運動會場地佈置等雜支。
				人次	568	80	45,440	活化教學用教學材料。
				年	1	1,200	1,200	活化教學辦理研習逾時誤餐費用。
				年	1	4,000	4,000	課後社團活動雜支等。
				批	1	6,760	6,760	性別平等教育宣導活動所需材料等。
				批	1	3,800	3,800	小田園教育體驗學習其他園藝用品(由教育局移列)。
				批	1	10,000	10,000	小田園教育體驗學習植物基底肥(由教育局移列)。
								小田園教育體驗學習用土壤(由教育局移列)。

臺北市地方教育發展基金－臺北市立明湖國民中學

40501294-39

基金用途－國民教育計畫明細表

中華民國107年度

單位：新臺幣元

前年度決算數	上年度預算數	科 目		本年度預算數				說 明
		編 號	名 稱	單位	數量	單價	金額	
				個	5	1,100	5,500	小田園教育體驗學習用防蟲網(由教育局移列)。
				批	1	15,000	15,000	小田園教育體驗學習用種子及菜苗(由教育局移列)。
				幅	20	80	1,600	小田園教育體驗學習用手套(由教育局移列)。
				批	1	7,500	7,500	小田園教育體驗學習用盆栽(由教育局移列)。
				人次	165	80	13,200	教師專業成長辦理研習逾時誤餐費用。
				批	1	890	890	國中人權、法治、品德教育活動場地佈置等雜支。
				班	35	230	8,050	暑期泳訓班消毒劑(收支對列)。
				年	1	8,000	8,000	暑期泳訓班教學器材費(收支對列)。
				人次	20	80	1,600	教師甄選工作人員逾時誤餐費用(收支對列)。
				人次	400	80	32,000	中等學校排球賽工作人員逾時誤餐費用。
27,900	64,800	4	租金、償債與利息				64,800	
23,100	60,000	44	交通及運輸設備租金				60,000	較上年度預算數60,000元，無增減。

臺北市地方教育發展基金－臺北市立明湖國民中學

基金用途－國民教育計畫明細表

中華民國107年度

單位：新臺幣元

前年度決算數	上年度預算數	科 目		本年度預算數				說 明
		編 號	名 稱	單 位	數 量	單 價	金 額	
23,100	60,000	442	車租	次	4	15,000	60,000	體育班市外參賽遊覽車租(體育班業務費)。
4,800	4,800	45	什項設備租金				4,800	較上年度預算數4,800元，無增減。
4,800	4,800	451	什項設備租金	月	12	400	4,800	電表月租費(班級業務費)。
1,678,771	1,869,000	7	會費、捐助、補助、分攤、 照護、救濟與交流活動費				2,509,336	
120,000	120,000	72	捐助、補助與獎助				130,000	較上年度預算數120,000元，增加10,000元。
120,000	120,000	726	獎助學員生給與	人	1	10,000	10,000	教育關懷獎每校推薦1名學生獎助金(由教育局移列)。
				班、學期	60x2	1,000	120,000	優秀學生獎學金(每班2名，每名500元)。
1,558,771	1,749,000	74	補貼(償)、獎勵、慰問、 照護與救濟				2,379,336	較上年度預算數1,749,000元，增加630,336元。
1,558,771	1,749,000	74Y	其他	人、日	159x200	55	1,749,000	清寒學生餐費補助。

臺北市地方教育發展基金－臺北市立明湖國民中學

40501294-41

基金用途－國民教育計畫明細表

中華民國107年度

單位：新臺幣元

前年度決算數	上年度預算數	科 目		本年度預算數				說 明
		編 號	名 稱	單 位	數 量	單 價	金 額	
				人、週、次	1,876x42x1	8	630,336	補助學校午餐使用有機蔬菜或有機米計畫(新增)。
775,657	741,640	9	其他				711,640	
775,657	741,640	91	其他支出				711,640	較上年度預算數741,640元，減少30,000元。
775,657	741,640	91Y	其他				711,640	
				團	1	8,000	8,000	童軍教育。
				學期	2	7,120	14,240	班級衛生紙(班級業務費)。
				人、週、次	4x40x10	63	100,800	一般教學用執行學生路隊安全導護費。
				年	1	152,600	152,600	體育班學生參賽交通、住宿等費用(體育班業務費)。
				年	1	60,000	60,000	體育班各項參賽報名費(體育班業務費)。
				人、學期	1,700x2	50	170,000	班級自治費。
				班	20	100	2,000	國中人權、法治、品德教育活動法律知識講座獎品費。
				人、場	6x150	200	180,000	中等學校排球賽裁判費。
				座	24	1,000	24,000	中等學校排球賽獎盃費等。

臺北市地方教育發展基金－臺北市立明湖國民中學

基金用途－一般行政管理計畫明細表

中華民國107年度

單位：新臺幣元

前年度決算數	上年度預算數	科 目		本年度預算數				說 明
		編 號	名 稱	單 位	數 量	單 價	金 額	
28,749,589	29,765,552		合 計				29,856,805	
27,294,664	27,761,368	1	用人費用				27,747,749	
17,892,954	18,312,000	11	正式員額薪資				18,312,000	較上年度預算數18,312,000元，無增減。
15,092,391	15,948,000	113	職員薪金	年	1	15,948,000	15,948,000	教職員24人薪金(詳用人費用彙計表)。
2,221,443	1,824,000	114	工員工資	年	1	1,824,000	1,824,000	工員5人工資(詳用人費用彙計表)。
579,120	540,000	115	警餉	年	1	540,000	540,000	校警1人薪金(詳用人費用彙計表)。
664,195	784,896	13	超時工作報酬				876,830	較上年度預算數784,896元，增加91,934元。
664,195	784,896	131	加班費	年	1	828,730	828,730	不休假出勤加班費。
				年	1	48,100	48,100	教職員各項業務加班費(統籌業務費)。
4,420,387	4,696,000	15	獎金				4,686,447	較上年度預算數4,696,000元，減少9,553元。

臺北市地方教育發展基金－臺北市立明湖國民中學

40501294-43

基金用途－一般行政管理計畫明細表

中華民國107年度

單位：新臺幣元

前年度決算數	上年度預算數	科 目		本年度預算數				說 明
		編 號	名 稱	單位	數量	單價	金額	
2,103,165	2,407,000	151	考績獎金	年	1	2,407,000	2,407,000	依考績法規定核發之獎金。
2,317,222	2,289,000	152	年終獎金	年	1	2,279,447	2,279,447	依規定於年節加發之獎金。
1,780,384	1,529,688	16	退休及卹償金				1,529,688	較上年度預算數1,529,688元，無增減。
1,447,009	1,438,488	161	職員退休及離職金	年	1	1,438,488	1,438,488	提撥退撫基金。
333,375	91,200	162	工員退休及離職金	年	1	91,200	91,200	提撥勞工退休準備金。
2,536,744	2,438,784	18	福利費				2,342,784	較上年度預算數2,438,784元，減少96,000元。
1,789,488	1,724,424	181	分擔員工保險費	年	1	1,724,424	1,724,424	分擔公保、勞保、健保費。
238,956	234,360	187	員工通勤交通費	人、月、段	15x12x1	630	113,400	員工上下班交通費。
				人、月、段	8x12x2	630	120,960	員工上下班交通費。
508,300	480,000	18Y	其他福利費	年	1	384,000	384,000	休假旅遊補助費。
1,210,933	1,440,884	2	服務費用				1,543,256	
637,796	734,884	27	一般服務費				787,256	較上年度預算數734,884元，增

臺北市地方教育發展基金－臺北市立明湖國民中學

基金用途－一般行政管理計畫明細表

中華民國107年度

單位：新臺幣元

前年度決算數	上年度預算數	科 目		本年度預算數				說 明
		編 號	名 稱	單 位	數 量	單 價	金 額	
583,796	674,884	279	外包費	人、年	5x1	40,000	727,256	加52,372元。
				人、月	1x12	43,938	200,000	消化超額職工(技工、工友)業務外包費。
54,000	60,000	27F	體育活動費	人、年	30x1	2,000	527,256	校警勞務外包費。
							60,000	
447,137	580,000	28	專業服務費				60,000	文康活動費，本校編列教職員24人、工員5人、校警1人，合計30人，每人編列2,000元。
447,137	580,000	28Y	其他	年	1	162,000	630,000	較上年度預算數580,000元，增加50,000元。
				年	1	468,000	162,000	校園安全機械定點、機動巡邏等保全費用。
126,000	126,000	29	公共關係費				468,000	校園安全夜間及例假日人力支援。
126,000	126,000	291	公共關係費	月	12	10,500	126,000	較上年度預算數126,000元，無增減。
241,992	561,300	3	材料及用品費				126,000	校長特別費。
							563,800	

臺北市地方教育發展基金－臺北市立明湖國民中學

40501294-45

基金用途－一般行政管理計畫明細表

中華民國107年度

單位：新臺幣元

前年度決算數	上年度預算數	科目		本年度預算數				說明
		編號	名稱	單位	數量	單價	金額	
241,992	561,300	32	用品消耗				563,800	較上年度預算數561,300元，增加2,500元。
234,582	558,300	321	辦公(事務)用品	年	1	558,300	558,300	統籌業務費計算如下：普通班57班、體育班3班，1,290元x15班x12月=232,200元，810元x15班x12月=145,800元，640元x30班x12月=230,400元，以上合計608,400元，除依實際需求移列加班費48,100元、會費2,000元外，其餘如列數。
7,410	3,000	325	服裝	雙	1	100	100	校警襪子。
				人、雙	1x1	1,100	1,100	校警皮鞋。
				人、年	1x1	300	300	校警服裝配備。
				人、套	1x1	2,500	2,500	校警冬服(新增)。
				人、套	1x1	1,500	1,500	校警夏服(成立第27年)。
2,000	2,000	7	會費、捐助、補助、分攤、照護、救濟與交流活動費				2,000	
2,000	2,000	71	會費				2,000	較上年度預算數2,000元，無增減。

臺北市地方教育發展基金－臺北市立明湖國民中學

基金用途－一般行政管理計畫明細表

中華民國107年度

單位：新臺幣元

前年度決算數	上年度預算數	科 目		本年度預算數				說 明
		編 號	名 稱	單 位	數 量	單 價	金 額	
2,000	2,000	713	職業團體會費	人、年	2x1	1,000	2,000 2,000	護理師公會會費(統籌業務費)。

臺北市地方教育發展基金－臺北市立明湖國民中學

40501294-47

基金用途－建築及設備計畫明細表

中華民國107年度

單位：新臺幣元

前年度決算數	上年度預算數	科 目		本年度預算數				說 明
		編 號	名 稱	單 位	數 量	單 價	金 額	
12,940,739	7,660,424		合計				8,769,810	
12,940,739	7,660,424	5	購建固定資產、無形資產及非理財目的之長期投資				8,769,810	
1,800,688	3,705,324	51	購置固定資產				4,905,112	
1,800,688	3,705,324		一般建築及設備計畫				4,905,112	
			活動中心整修工程第一期				1,819,800	
		515	購置交通及運輸設備				498,000	
				臺	1	53,000	53,000	20路混音前級擴大機(內建數位效果器)(不計工管費可提列委託技術服務費)。
				臺	4	53,500	214,000	主喇叭率擴大機(不計工管費可提列委託技術服務費)。
				臺	1	58,499	58,499	超低音喇叭功率擴大機(不計工管費可提列委託技術服務費)。
				臺	1	94,501	94,501	數位矩陣處理器(不計工管費可提列委託技術服務費)。
				支	3	26,000	78,000	多功能收音麥克風(不計工管費可提列委託技術服務費)。

臺北市地方教育發展基金－臺北市立明湖國民中學

基金用途－建築及設備計畫明細表

中華民國107年度

單位：新臺幣元

前年度決算數	上年度預算數	科 目		本年度預算數				說 明
		編 號	名 稱	單 位	數 量	單 價	金 額	
		516	購置什項設備				1,321,800	
				支	8	97,000	776,000	陣列式主喇叭(不計工管費可提列委託技術服務費)。
				支	2	97,000	194,000	陣列式超低音喇叭(不計工管費可提列委託技術服務費)。
				套	2	18,000	36,000	陣列喇叭專用吊架(不計工管費可提列委託技術服務費)。
				支	4	41,600	166,400	柱型陣列主喇叭(不計工管費可提列委託技術服務費)。
				支	2	31,000	62,000	主動式舞台監聽喇叭(不計工管費可提列委託技術服務費)。
				支	2	12,300	24,600	主動式控制室監聽喇叭(不計工管費可提列委託技術服務費)。
				臺	1	15,000	15,000	電源順序控制器(不計工管費可提列委託技術服務費)。
				臺	1	27,800	27,800	多功能播放器(不計工管費可提列委託技術服務費)。
				臺	1	20,000	20,000	19吋機櫃(不計工管費及委託技術服務費)。
			班級設備				322,860	
		514	購置機械及				154,260	

臺北市地方教育發展基金－臺北市立明湖國民中學

40501294-49

基金用途－建築及設備計畫明細表

中華民國107年度

單位：新臺幣元

前年度決算數	上年度預算數	科 目		本年度預算數				說 明
		編 號	名 稱	單 位	數 量	單 價	金 額	
			設備	臺	1	11,502	11,502	汰舊換新掃描器A3。
				臺	2	47,604	95,208	汰舊換新數位攝影機4K。
				臺	1	20,500	20,500	新購單槍投影機。
				臺	2	13,525	27,050	汰舊換新微單眼數位照相機 2,300萬畫素。
		516	購置什項設備				168,600	
				臺	6	24,500	147,000	汰舊換新窗型冷氣機5.6KW含安裝。
				組	2	10,800	21,600	新購麥克風擴大機40W輸出(含 20W壁掛式音箱及無線麥克風) 。
		514	特殊班設備				20,500	
			購置機械及設備	臺	1	20,500	20,500	汰舊換新單槍投影機。
		514	資訊設備				2,273,000	
			購置機械及設備	部	68	25,000	1,700,000	汰舊換新個人電腦(電腦專案計畫)。

臺北市地方教育發展基金－臺北市立明湖國民中學

基金用途－建築及設備計畫明細表

中華民國107年度

單位：新臺幣元

前年度決算數	上年度預算數	科 目		本年度預算數				說 明
		編 號	名 稱	單 位	數 量	單 價	金 額	
				年	1	237,000	237,000	汰舊換新網路及資訊周邊設備(電腦專案計畫)。
				部	28	12,000	336,000	新購平板電腦(電腦專案計畫)。
1,800,688	3,705,324		校園設備					
1,575,688	3,327,728	514	購置機械及設備					
225,000	377,596	516	購置什項設備					
			專科教室環境改善工程				468,952	
		514	購置機械及設備				61,252	
				組	1	61,252	61,252	生科教室(二)集塵設備(不計工管費可提列委託技術服務費)。
		516	購置什項設備				407,700	
				間	1	151,200	151,200	表藝教室(二)空調設備(不計工管費可提列委託技術服務費)。
				公尺	9	11,700	105,300	生科教室(二)工作台(耐重)(不計工管費可提列委託技術服務費)。
				間	1	151,200	151,200	生科教室(二)空調設備(不計工管

臺北市地方教育發展基金－臺北市立明湖國民中學

40501294-51

基金用途－建築及設備計畫明細表

中華民國107年度

單位：新臺幣元

前年度決算數	上年度預算數	科目		本年度預算數				說明
		編號	名稱	單位	數量	單價	金額	
33,100	36,000	52	購置無形資產				36,000	費可提列委託技術服務費)。 電腦教學軟體費(電腦專案計畫)。 。
33,100	36,000		一般建築及設備計畫				36,000	
			資訊設備				36,000	
		521	購置電腦軟體				36,000	
				年	1	36,000	36,000	
33,100	36,000		校園軟體設備					
33,100	36,000	521	購置電腦軟體					
11,106,951	3,919,100	58	遞延支出(臺北市地方教育發展基金及臺北市臺北都會區捷運固定資產重置基金專用)				3,828,698	
11,106,951	3,919,100		一般建築及設備計畫				3,828,698	
			活動中心整修工程第一期				598,700	
		581	遞延修繕房				598,700	

臺北市地方教育發展基金－臺北市立明湖國民中學

基金用途－建築及設備計畫明細表

中華民國107年度

單位：新臺幣元

前年度決算數	上年度預算數	科 目		本年度預算數				說 明
		編 號	名 稱	單 位	數 量	單 價	金 額	
			屋建築支出				471,622	一、施工費
				組	1	193,178	193,178	麥克風電動昇降系統。
				組	2	7,721	15,442	天線分配器。
				式	1	263,002	263,002	配管配線含工資。
				式	1	117,646	117,646	二、委託技術服務費(總包價法)。
				式	1	9,432	9,432	三、工程管理費(按施工費2%提列)。
			專科教室環境改善工程				2,231,398	
		581	遞延修繕房屋建築支出				2,231,398	
							2,037,297	一、施工費
				式	1	48,600	48,600	表藝教室(二)舞台燈光。
				平方公尺	72	5,500	396,000	表藝教室(二)舞台布幕。
				平方公尺	24	4,200	100,800	表藝教室(二)落地鏡牆。
				平方公尺	80	3,440	275,200	表藝教室(二)高架地板。
				間	1	18,900	18,900	表藝教室(二)開關及插座(含安全插座)。
				平方公尺	250	180	45,000	表藝教室(二)粉刷油漆(含刮除

臺北市地方教育發展基金－臺北市立明湖國民中學

40501294-53

基金用途－建築及設備計畫明細表

中華民國107年度

單位：新臺幣元

前年度決算數	上年度預算數	科 目		本年度預算數				說 明
		編 號	名 稱	單 位	數 量	單 價	金 額	
				平方公尺	80	1,260	100,800	舊漆)。
				組	10	11,200	112,000	視藝教室(二)地坪整修。
				組	3	1,800	5,400	視藝教室(二)原有工作桌整修。
				公尺	7	10,500	73,500	視藝教室(二)高效率電子式省電燈具(含配管線)。
				間	1	18,900	18,900	視藝教室(二)高櫃(120cm以上)。
				公尺	5	6,300	31,500	視藝教室(二)開關及插座(含安全插座)。
				平方公尺	80	630	50,400	視藝教室(二)矮櫥櫃(120cm以下)。
				組	3	9,500	28,500	生科教室(二)天花板。
				平方公尺	9	4,000	36,000	生科教室(二)鋁門框。
				平方公尺	80	1,260	100,800	生科教室(二)木門(含拆除運棄、五金、安裝)。
				組	7	20,000	140,000	生科教室(二)地坪整修。
				平方公尺	80	630	50,400	生科教室(二)舊有桌面整修。
				公尺	12	10,500	126,000	生科教室(二)照明燈具(含拆除運棄、開關、電線抽換)。
				平方公尺	6	3,600	21,600	生科教室(二)高櫃(120cm以上)。
								生科教室(二)弧形瑤瑯磁性白板W350xH120cm以上。

臺北市地方教育發展基金－臺北市立明湖國民中學

基金用途－建築及設備計畫明細表

中華民國107年度

單位：新臺幣元

前年度決算數	上年度預算數	科 目		本年度預算數				說 明
		編 號	名 稱	單 位	數 量	單 價	金 額	
				公尺	6	2,480	14,880	表藝教室(二)防焰遮光窗簾(含窗簾盒H=210cm窗戶高度)。
				間	1	26,300	26,300	生科教室(二)舊有設施設備拆除運棄。
				間	1	18,894	18,894	生科教室(二)開關及插座(含安全插座)。
				間	1	29,764	29,764	表藝教室(二)舊有設施設備拆除運棄。
				間	1	33,159	33,159	視藝教室(二)舊有設施設備拆除運棄。
				式	1	134,000	134,000	視藝教室(二)新設洗手槽內加不鏽鋼(含給排水)。
				式	1	153,355	153,355	二、委託技術服務費(總包價法)。
				式	1	40,746	40,746	三、工程管理費(按施工費2%提列)。
		581	校園電梯改善工程				998,600	
			遞延修繕房屋建築支出				998,600	
							998,600	一、施工費
				組	1	20,000	20,000	緩衝器、著床板組立、調速機張

臺北市地方教育發展基金－臺北市立明湖國民中學

40501294-55

基金用途－建築及設備計畫明細表

中華民國107年度

單位：新臺幣元

前年度決算數	上年度預算數	科 目		本年度預算數				說 明
		編 號	名 稱	單 位	數 量	單 價	金 額	
								力輪。
				套	1	22,000	22,000	天井照明裝置。
				套	1	41,500	41,500	梯廂側板組立。
				套	1	15,000	15,000	梯廂操作盤(含副盤或殘障盤及車廂叫車按鈕...等)。
				組	1	3,000	3,000	梯廂幕板。
				組	1	5,500	5,500	載重檢知器(荷重)。
				組	1	20,000	20,000	地板更換組立。
				套	1	35,000	35,000	廂上接線箱。
				組	2	2,400	4,800	給油器。
				組	8	5,000	40,000	導滑器或導滑輪。
				套	1	19,000	19,000	梯廂門機構。
				套	6	12,500	75,000	乘場叫車面板(含面板,叫車基板,按鈕,配線...等)。
				套	6	14,000	84,000	乘場門組立。
				式	6	9,000	54,000	乘場門檻。
				組	6	18,500	111,000	乘場門吊廂。
				式	6	3,000	18,000	乘場門框(噴漆)。
				套	1	8,500	8,500	機械室,控制盤部品(含控制基板,接觸器,變壓器,繼電器...等)。
				套	1	158,000	158,000	微電腦變頻變壓控制盤暨脈波產

臺北市地方教育發展基金－臺北市立明湖國民中學

基金用途－建築及設備計畫明細表

中華民國107年度

單位：新臺幣元

前年度決算數	上年度預算數	科 目		本年度預算數				說 明
		編 號	名 稱	單 位	數 量	單 價	金 額	
				組	1	150,000	150,000	生器數位控制。
				式	1	44,000	44,000	主機、馬達、捲揚機及調速機（ 含轉向輪,牽引輪,煞車模組...等）。
				公尺	50	280	14,000	終端開關、控制電纜線及活動電 纜線。
				公尺	110	350	38,500	鋼索(主鋼索+調速機鋼索)8mm
				套	1	16,000	16,000	鋼索(主鋼索+調速機鋼索)12mm
				臺	1	1,800	1,800	梯廂門組立(含光電裝置,吊廂,門 板,聯動裝置...等)。
11,106,951	3,919,100		校園整修工程					對講機。
11,106,951	3,919,100	581	遞延修繕房 屋建築支出					

參 考 表

臺北市地方教育發展基金－臺北市立明湖國民中學

40501294-57

預計平衡表

中華民國107年12月31日

單位：新臺幣元

105年(前年)12月31日		科 目		107年12月31日		106年(上年)12月31日				比較 增減(-)
決 算 數		編 號	名 稱	預 計 數		預 計 數	調 整 數(±)	調 整 後 預 計 數		
金 額	%			金 額	%			金 額	%	
1,417,421,063	100.00		資產合計	1,412,851,542	100.00	1,123,660,513	292,659,978	1,416,320,491	100.00	-3,468,949
1,417,421,063	100.00	1	資產	1,412,851,542	100.00	1,123,660,513	292,659,978	1,416,320,491	100.00	-3,468,949
12,049,086	0.85	11	流動資產	7,479,565	0.53	20,489,491	-9,540,977	10,948,514	0.77	-3,468,949
11,449,086	0.81	111	現金	6,879,565	0.49	19,877,611	-9,529,097	10,348,514	0.73	-3,468,949
11,449,086	0.81	1112	銀行存款	6,879,565	0.49	19,877,611	-9,529,097	10,348,514	0.73	-3,468,949
600,000	0.04	115	預付款項	600,000	0.04	611,880	-11,880	600,000	0.04	
600,000	0.04	1154	預付費用	600,000	0.04	611,880	-11,880	600,000	0.04	
5,648,941	0.40	12	投資、長期應收款項、貸墊款及準備金	5,648,941	0.40	2,736,393	2,912,548	5,648,941	0.40	
5,648,941	0.40	124	準備金	5,648,941	0.40	2,736,393	2,912,548	5,648,941	0.40	
5,204,807	0.37	1241	退休及離職準備金	5,204,807	0.37	2,293,812	2,910,995	5,204,807	0.37	
444,134	0.03	124Y	其他準備金	444,134	0.03	442,581	1,553	444,134	0.03	
1,399,723,036	98.75	13	其他資產	1,399,723,036	99.07	1,100,434,629	299,288,407	1,399,723,036	98.83	
1,399,723,036	98.75	131	什項資產	1,399,723,036	99.07	1,100,434,629	299,288,407	1,399,723,036	98.83	
11,546	0.00	1315	暫付及待結轉帳項	11,546	0.00		11,546	11,546	0.00	
1,399,711,490	98.75	1316	代管資產	1,399,711,490	99.07	1,100,434,629	299,276,861	1,399,711,490	98.83	
1,417,421,063	100.00		負債及基金餘額合計	1,412,851,542	100.00	1,123,660,513	292,659,978	1,416,320,491	100.00	-3,468,949
1,410,271,201	99.50	2	負債	1,410,271,201	99.82	1,107,895,331	302,375,870	1,410,271,201	99.57	
3,103,207	0.22	21	流動負債	3,103,207	0.22	3,034,205	69,002	3,103,207	0.22	
3,102,707	0.22	212	應付款項	3,102,707	0.22	3,034,205	68,502	3,102,707	0.22	
3,003,749	0.21	2123	應付代收款	3,003,749	0.21	2,559,110	444,639	3,003,749	0.21	
98,958	0.01	2125	應付費用	98,958	0.01	475,095	-376,137	98,958	0.01	
500	0.00	213	預收款項	500	0.00		500	500	0.00	
500	0.00	2133	預收收入	500	0.00		500	500	0.00	
1,407,167,994	99.28	22	其他負債	1,407,167,994	99.60	1,104,861,126	302,306,868	1,407,167,994	99.35	

臺北市地方教育發展基金－臺北市立明湖國民中學

預計平衡表

中華民國107年12月31日

單位：新臺幣元

105年(前年)12月31日		科 目		107年12月31日		106年(上年)12月31日				比較 增減(-)
決 算 數		編 號	名 稱	預 計 數		預 計 數	調整數(±)	調整後預計數		
金 額	%			金 額	%			金 額	%	
1,407,167,994	99.28	221	什項負債	1,407,167,994	99.60	1,104,861,126	302,306,868	1,407,167,994	99.35	
2,251,490	0.16	2211	存入保證金	2,251,490	0.16	2,122,245	129,245	2,251,490	0.15	
5,204,807	0.37	2213	應付退休及離職金	5,204,807	0.37	2,293,812	2,910,995	5,204,807	0.37	
1,399,711,490	98.75	2214	應付代管資產	1,399,711,490	99.07	1,100,434,629	299,276,861	1,399,711,490	98.83	
207	0.00	2215	暫收及待結轉帳項	207	0.00	10,440	-10,233	207	0.00	
7,149,862	0.50	3	基金餘額	2,580,341	0.18	15,765,182	-9,715,892	6,049,290	0.43	-3,468,949
7,149,862	0.50	31	基金餘額	2,580,341	0.18	15,765,182	-9,715,892	6,049,290	0.43	-3,468,949
7,149,862	0.50	311	基金餘額	2,580,341	0.18	15,765,182	-9,715,892	6,049,290	0.43	-3,468,949
7,149,862	0.50	3111	累積餘額	2,580,341	0.18	15,765,182	-9,715,892	6,049,290	0.43	-3,468,949

註：1.信託代理與保證資產(負債)前年度決算數940,809元，上年度調整後預計數940,809元，本年度預計數940,809元。2.或有資產(負債)0元。3.本基金自93年度起，本固定項目分開原則，將屬長期固定帳項，包括固定資產11,334,355元、無形資產57,300元及長期債務0元等，另立帳類管理，未納入本表。

臺北市地方教育發展基金－臺北市立明湖國民中學

40501294-59

各項費用彙計表

中華民國107年度

單位：新臺幣元

前年度 決算數	上年度 預算數	計畫別	合計	國民教育計畫	一般行政管理計畫	建築及設備計畫	
		用途別科目					
256,165,039	236,458,796	合計	256,863,269	218,236,654	29,856,805	8,769,810	
230,830,916	213,084,868	用人費用	230,897,468	203,149,719	27,747,749		
131,489,891	125,208,000	正式員額薪資	132,228,000	113,916,000	18,312,000		
128,689,328	122,844,000	職員薪金	129,864,000	113,916,000	15,948,000		
2,221,443	1,824,000	工員工資	1,824,000		1,824,000		
579,120	540,000	警餉	540,000		540,000		
6,866,173	1,836,852	聘僱及兼職人員薪資	6,335,412	6,335,412			
409,797	569,652	聘用人員薪金	569,652	569,652			
6,456,376	1,267,200	兼職人員酬金	5,765,760	5,765,760			
1,060,160	1,375,446	超時工作報酬	1,539,621	662,791	876,830		
1,060,160	1,375,446	加班費	1,539,621	662,791	876,830		
29,318,895	29,169,707	獎金	31,286,654	26,600,207	4,686,447		
13,241,205	13,447,500	考績獎金	14,875,000	12,468,000	2,407,000		
16,077,690	15,722,207	年終獎金	16,411,654	14,132,207	2,279,447		
43,758,030	38,798,956	退休及卹償金	42,321,414	40,791,726	1,529,688		
38,223,601	37,757,756	職員退休及離職金	40,859,192	39,420,704	1,438,488		
3,544,740	91,200	工員退休及離職金	91,200		91,200		
1,989,689	950,000	卹償金	1,371,022	1,371,022			

臺北市地方教育發展基金－臺北市立明湖國民中學

各項費用彙計表

中華民國107年度

單位：新臺幣元

前年度 決算數	上年度 預算數	計畫別		合計	國民教育計畫	一般行政管理計畫	建築及設備計畫
		用途別科目					
18,337,767	16,695,907	福利費		17,186,367	14,843,583	2,342,784	
12,691,285	11,362,356	分擔員工保險費		12,048,924	10,324,500	1,724,424	
256,000	361,000	傷病醫藥費		361,000	361,000		
1,318,768	1,292,760	員工通勤交通費		1,378,440	1,144,080	234,360	
4,071,714	3,679,791	其他福利費		3,398,003	3,014,003	384,000	
7,391,037	10,001,440	服務費用		10,359,435	8,816,179	1,543,256	
2,894,234	4,461,835	水電費		4,651,200	4,651,200		
1,847,658	3,281,200	工作場所電費		3,281,200	3,281,200		
611,407	505,635	工作場所水費		695,000	695,000		
435,169	675,000	氣體費		675,000	675,000		
157,449	109,632	郵電費		113,130	113,130		
17,826	9,000	郵費		14,872	14,872		
139,623	100,632	電話費		98,258	98,258		
168,990	221,320	旅運費		221,320	221,320		
166,200	213,570	國內旅費		213,570	213,570		
2,790	7,750	貨物運費		7,750	7,750		
27,780	23,750	印刷裝訂與廣告費		23,750	23,750		
27,780	23,750	印刷及裝訂費		23,750	23,750		

臺北市地方教育發展基金－臺北市立明湖國民中學

40501294-61

各項費用彙計表

中華民國107年度

單位：新臺幣元

前年度 決算數	上年度 預算數	計畫別	合計	國民教育計畫	一般行政管理計畫	建築及設備計畫	
		用途別科目					
1,228,755	1,809,851	修理保養及保固費	1,810,051	1,810,051			
635,359	1,249,076	一般房屋修護費	1,009,076	1,009,076			
90,915	273,700	機械及設備修護費	273,900	273,900			
502,481	287,075	什項設備修護費	527,075	527,075			
	8,000	保險費	8,000	8,000			
	8,000	其他保險費	8,000	8,000			
1,824,267	1,995,452	一般服務費	2,039,184	1,251,928	787,256		
18,432	57,600	佣金、匯費、經理費及手續費	48,960	48,960			
943,206	1,130,368	外包費	1,182,740	455,484	727,256		
557,092	455,484	計時與計件人員酬金	455,484	455,484			
305,537	352,000	體育活動費	352,000	292,000	60,000		
963,562	1,245,600	專業服務費	1,366,800	736,800	630,000		
436,725	502,600	講課鐘點、稿費、出席審查及查詢費	563,000	563,000			
63,000	147,400	委託檢驗(定)試驗認證費	158,200	158,200			
13,800	15,600	試務甄選費	15,600	15,600			
2,900		電子計算機軟體服務費					
447,137	580,000	其他	630,000		630,000		
126,000	126,000	公共關係費	126,000		126,000		

臺北市地方教育發展基金－臺北市立明湖國民中學

各項費用彙計表

中華民國107年度

單位：新臺幣元

前年度 決算數	上年度 預算數	計畫別	合計	國民教育計畫	一般行政管理計畫	建築及設備計畫	
		用途別科目					
126,000	126,000	公共關係費	126,000		126,000		
2,518,019	3,034,624	材料及用品費	3,548,780	2,984,980	563,800		
898,254	670,703	使用材料費	876,190	876,190			
898,254	670,703	設備零件	876,190	876,190			
1,619,765	2,363,921	用品消耗	2,672,590	2,108,790	563,800		
256,405	769,360	辦公(事務)用品	770,310	212,010	558,300		
109,923	138,281	報章什誌	144,640	144,640			
7,410	3,000	服裝	5,500		5,500		
24,148	29,300	醫療用品(非醫療院所使用)	61,200	61,200			
1,221,879	1,423,980	其他	1,690,940	1,690,940			
27,900	64,800	租金、償債與利息	64,800	64,800			
23,100	60,000	交通及運輸設備租金	60,000	60,000			
23,100	60,000	車租	60,000	60,000			
4,800	4,800	什項設備租金	4,800	4,800			
4,800	4,800	什項設備租金	4,800	4,800			
12,940,739	7,660,424	購建固定資產、無形資產及非 理財目的之長期投資	8,769,810			8,769,810	
1,800,688	3,705,324	購置固定資產	4,905,112			4,905,112	
1,575,688	3,327,728	購置機械及設備	2,509,012			2,509,012	

臺北市地方教育發展基金－臺北市立明湖國民中學

40501294-63

各項費用彙計表

中華民國107年度

單位：新臺幣元

前年度 決算數	上年度 預算數	計畫別	合計	國民教育計畫	一般行政管理計畫	建築及設備計畫	
		用途別科目					
		購置交通及運輸設備	498,000			498,000	
225,000	377,596	購置什項設備	1,898,100			1,898,100	
33,100	36,000	購置無形資產	36,000			36,000	
33,100	36,000	購置電腦軟體	36,000			36,000	
11,106,951	3,919,100	遞延支出(臺北市地方教育發展基金及臺北市臺北都會區捷運固定資產重置基金專用)	3,828,698			3,828,698	
11,106,951	3,919,100	遞延修繕房屋建築支出	3,828,698			3,828,698	
1,680,771	1,871,000	會費、捐助、補助、分攤、照護、救濟與交流活動費	2,511,336	2,509,336	2,000		
2,000	2,000	會費	2,000		2,000		
2,000	2,000	職業團體會費	2,000		2,000		
120,000	120,000	捐助、補助與獎助	130,000	130,000			
120,000	120,000	獎助學員生給與	130,000	130,000			
1,558,771	1,749,000	補貼(償)、獎勵、慰問、照護與救濟	2,379,336	2,379,336			
1,558,771	1,749,000	其他	2,379,336	2,379,336			
775,657	741,640	其他	711,640	711,640			
775,657	741,640	其他支出	711,640	711,640			
775,657	741,640	其他	711,640	711,640			

臺北市地方教育發展基金－臺北市立明湖國民中學

員工人數彙計表

中華民國107年度

單位：人

計 畫 及 項 目	本年度預算數	上年度預算數	本年度增減數	增 減 原 因
合計	176	176		
國民教育計畫部分	146	146		
正式職員	145	145		
臨時職員	1	1		
一般行政管理計畫部分	30	30		
正式職員	25	25		
正式工員	5	5		

註：1.本表不包含臨時工員人數。

2.本表臨時職員係指奉准有案之約聘僱人員。

本 頁 空 白

用人費用

中華民國

計畫及項目	合計	正式員額薪資	聘僱及兼職人員薪資	超時工作報酬	津貼	獎金		
						年終獎金	績效獎金	考績獎金
合計	230,897,468	132,228,000	6,335,412	1,539,621		16,411,654		14,875,000
國民教育計畫	203,149,719	113,916,000	6,335,412	662,791		14,132,207		12,468,000
職員薪金	113,916,000	113,916,000						
聘用人員薪金	569,652		569,652					
兼職人員酬金	5,765,760		5,765,760					
加班費	662,791			662,791				
考績獎金	12,468,000							12,468,000
年終獎金	14,132,207					14,132,207		
職員退休及離職金	39,420,704							
卹償金	1,371,022							
分擔員工保險費	10,324,500							
傷病醫藥費	361,000							
員工通勤交通費	1,144,080							
其他福利費	3,014,003							
一般行政管理計畫	27,747,749	18,312,000		876,830		2,279,447		2,407,000
職員薪金	15,948,000	15,948,000						
工員工資	1,824,000	1,824,000						
警餉	540,000	540,000						

彙計表

107年度

單位：新臺幣元

其他獎金	退休及卹償金		資遣費	福 利 費					提繳費
	退休金	卹償金		分擔保險費	傷病醫藥費	提撥福利金	員工通勤交通費	其他福利費	
	40,950,392	1,371,022		12,048,924	361,000		1,378,440	3,398,003	
	39,420,704	1,371,022		10,324,500	361,000		1,144,080	3,014,003	
	39,420,704	1,371,022		10,324,500	361,000		1,144,080	3,014,003	
	1,529,688			1,724,424			234,360	384,000	

用人費用

中華民國

計畫及項目	合計	正式員額薪資	聘僱及兼職人員薪資	超時工作報酬	津貼	獎金		
						年終獎金	績效獎金	考績獎金
加班費	876,830			876,830				
考績獎金	2,407,000							2,407,000
年終獎金	2,279,447					2,279,447		
職員退休及離職金	1,438,488							
工員退休及離職金	91,200							
分擔員工保險費	1,724,424							
員工通勤交通費	234,360							
其他福利費	384,000							

註：本表不包含臨時工員薪津。

彙計表

107年度

單位：新臺幣元

其他獎金	退休及卹償金		資遣費	福 利 費					提繳費
	退休金	卹償金		分擔保險費	傷病醫藥費	提撥福利金	員工通勤交通費	其他福利費	
	1,438,488	91,200		1,724,424			234,360	384,000	

臺北市地方教育發展基金－臺北市立明湖國民中學

聘用及約僱人員明細表

中華民國107年度

單位：新臺幣元

區分及職稱	人數	擔任工作	聘用或約僱 起 訖 期 間	薪點	年需經費	月 支					經費來源 及其科目
						小計	折合 金額	勞保 保險費	健康 保險費	離職 儲金	
合計	1				756,879						
聘用人員小計	1				756,879						
專業人員	1				756,879						
聘用人員(392)	1	擔任本校及駐點學校專 任輔導人員及駐區服務	107/1/1-107/12/31	392	756,879	47,471	47,471				國民教育計畫

臺北市地方教育發展基金－臺北市立明湖國民中學

40501294-71

單位（或計畫）成本分析表

中華民國107年度

單位：新臺幣元

計畫別	單位	單位成本	數量	預算數	說明
合計				256,863,269	
國民教育計畫				218,236,654	
一般行政管理計畫				29,856,805	
建築及設備計畫				8,769,810	

臺北市地方教育發展基金－臺北市立明湖國民中學

5年來主要業務計畫分析表

中華民國107年度

單位：新臺幣元

年 度 及 項 目	單 位	數 量	單位成本或 平均利(費)率	金 額	說 明
(本)年度預算數				218,236,654	
國民教育計畫				218,236,654	
(上)年度預算數				199,032,820	
國民教育計畫				199,032,820	
(前)年度決算數				214,474,711	
國民教育計畫				214,474,711	
(104)年度決算數				206,129,903	
國民教育計畫				206,129,903	
(103)年度決算數				204,346,304	
國民教育計畫				204,346,304	

臺北市地方教育發展基金－臺北市立明湖國民中學

40501294-73

固定項目明細表

中華民國107年度

單位：新臺幣元

項 目	取得成本/ 舉債數	以前年度累計折舊(耗)/長期投資評價/ 未攤銷溢(折)價	本年度增加	本年度減少	本年度提列折舊(耗)/ 長期投資評價變動數 /攤銷數	期末餘額
資產	54,103,627	44,060,691	4,941,112		3,592,393	11,391,655
土地改良物	3,070,000				3,039,300	30,700
機械及設備	29,486,890	24,443,542	2,509,012		304,651	7,247,709
交通及運輸設備	2,520,490	2,230,180	498,000		44,253	744,057
什項設備	18,728,995	17,129,017	1,898,100		186,189	3,311,889
電腦軟體	297,252	257,952	36,000		18,000	57,300

註：自93年度起本固定項目分開原則，將屬長期固定帳項另立帳類管理。