

中華民國105年度 4-0501301

議會
審定

(自105年1月1日起至105年12月31日止)

臺北市政府教育局主管

臺北市地方教育發展基金－臺北市立士林國民中學

附屬單位預算之分預算

(特別收入基金)

主辦會計人員 王鈴惠

機關長官 陳錦謀

臺北市地方教育發展基金－臺北市立士林國民中學

目次

中華民國105年度

一、財務摘要	第 1 頁
二、業務計畫及預算概要	第 3 - 8 頁
三、主要表	
(一) 基金來源、用途及餘絀預計表	第 9 - 10 頁
(二) 現金流量預計表	第 11 頁
四、附屬表	
(一) 基金來源－服務收入明細表	第 13 頁
(二) 基金來源－財產處分收入明細表	第 14 頁
(三) 基金來源－其他財產收入明細表	第 15 頁
(四) 基金來源－市庫撥款收入明細表	第 16 頁
(五) 基金來源－受贈收入明細表	第 17 頁
(六) 基金來源－雜項收入明細表	第 18 頁
(七) 基金用途－國民教育計畫明細表	第 19 - 34 頁
(八) 基金用途－一般行政管理計畫明細表	第 35 - 39 頁
(九) 基金用途－建築及設備計畫明細表	第 40 - 44 頁
五、參考表	
(一) 預計平衡表	第 45 - 46 頁
(二) 各項費用彙計表	第 47 - 52 頁
(三) 員工人數彙計表	第 53 頁
(四) 用人費用彙計表	第 54 - 57 頁
(五) 聘用及約僱人員明細表	第 58 頁
(六) 單位(或計畫)成本分析表	第 59 頁
(七) 5年來主要業務計畫分析表	第 60 頁

臺北市地方教育發展基金－臺北市立士林國民中學

目 次

中華民國105年度

(八) 繼續性計畫分年資金需求表	第 61 頁
(九) 固定項目明細表	第 62 頁

臺北市地方教育發展基金－臺北市立士林國民中學

40501301-1

財務摘要

中華民國105年度

單位：新臺幣元

項 目	本 年 度	上 年 度	比較增減(-)	%
經營成績：				
基金來源	243,047,365	243,302,502	-255,137	-0.10
基金用途	253,288,784	262,764,895	-9,476,111	-3.61
賸餘(短絀一)	-10,241,419	-19,462,393	9,220,974	--
餘絀情形：				
基金餘額	15,495,863	25,737,282	-10,241,419	-39.79
現金流量(註)：				
現金及約當現金之淨增(減一)	-10,241,419	-19,462,393	9,220,974	--

附註：現金流量係採現金及約當現金基礎，包括現金及自投資日起3個月內到期或清償之債權證券。

本 頁 空 白

業務計畫及預算概要

臺北市地方教育發展基金－臺北市立士林國民中學

業務計畫及預算概要

中華民國 105 年度

壹、基金概況

一、設立宗旨及願景：

- (一) 本校遵照憲法第 158 及 160 條規定，教育文化應發展民族精神、自治精神，國民道德與健全體格、科學及生活智能，以培養青少年七大學習領域及十大基本能力。
- (二) 本校自 91 年度起依教育經費編列與管理法第 13 條規定設置「臺北市地方教育發展基金」，以促進教育健全發展，提昇教育經費運用績效。

二、組織概況（另附組織系統圖）：

本校設置校長 1 人，綜理全校校務，下設教務處、學生事務處、總務處、輔導室、圖書館、會計室及人事室等單位，現編制教師 108 人、行政人員 20 人、專任輔導教師 2 人、校警 1 人、技工 1 人、工友 2 人，總計 135 人。

內部分層業務如下：

教務處：秉承校長之命，辦理全校教務事項。

教學組：掌理課程編排、課業考查、學藝競賽、教學研究、教師進修、差假、教師調代課及缺補課之查核等事項。

註冊組：掌理註冊、編班、轉學、學籍保管、各項獎助學金補助及成績考查等有關學籍事項。

設備組：掌理教科書編選、教學用具之管理、保管等事項。

資訊組：掌理電腦設備及區域網路之管理、保管等事項。

學生事務處：秉承校長之命，辦理全校學生事務事項。

訓育組：掌理訓育計畫之擬定及辦理各類訓育等活動。

體育組：掌理學生體育活動、體格鍛鍊等事項。

生教組：掌理學生日常生活常規，辦理交通導護各項事項。

衛生組：掌理健康檢查，個人及環境衛生檢查、保健等事項。

總務處：秉承校長之命，辦理全校總務事項。

事務組：掌理校舍、校具、財產、物品採購保管、工程發包、監工及驗收。

文書組：掌理文件收發登錄、撰擬繕校、典守學校印信、檔案保管、整理各項會議紀錄及校史等事項。

出納組：掌理現金、票據、契約之保管等收支事項，辦理員工薪津發放及各項扣繳單據證明等。

臺北市地方教育發展基金－臺北市立士林國民中學

業務計畫及預算概要

中華民國 105 年度

輔導室：秉承校長之命，辦理全校學生學習輔導、生活輔導、生涯輔導等事項。

輔導組：掌理學生個案建立、學習輔導、生活輔導、生涯輔導及兩性教育、親職教育等事項。

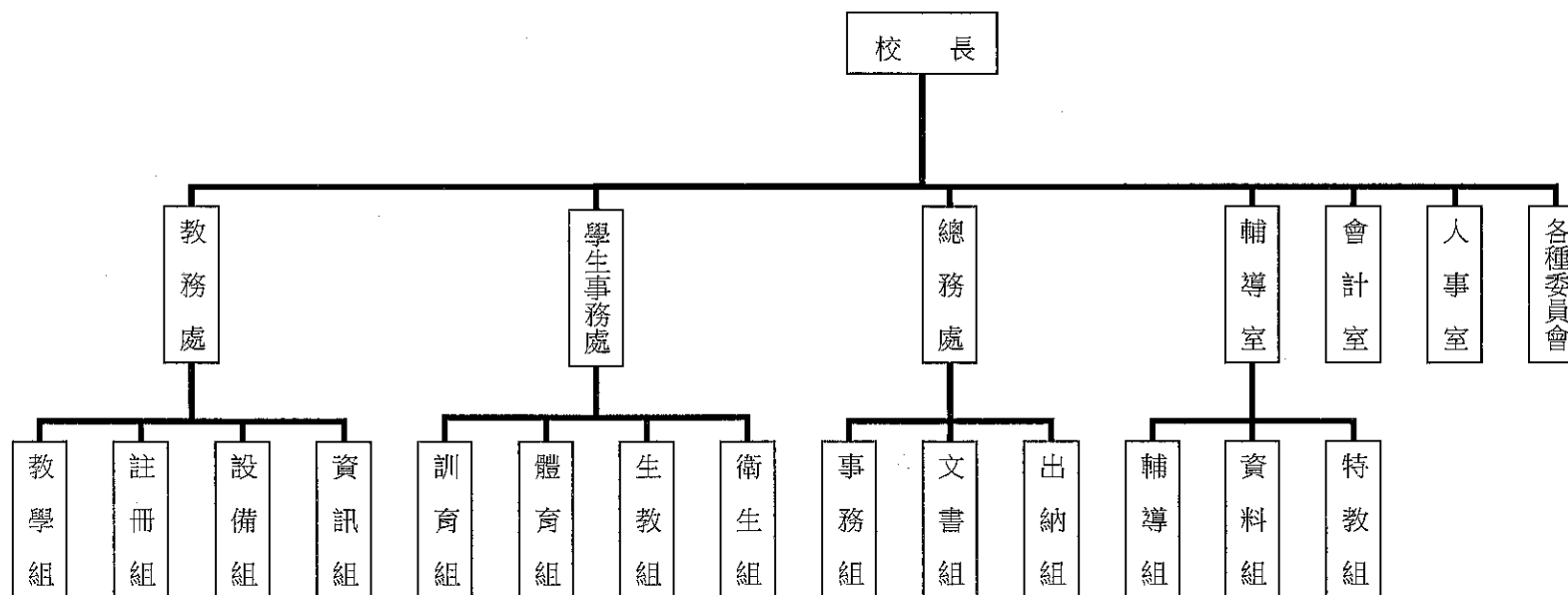
資料組：辦理輔導資料搜集建檔、組訓愛心家長、實施測驗、社區人力整合、出版親職刊物等事項。

特教組：擬訂特殊教育計畫章則、親師輔導諮詢、特教班甄選鑑別、實施各項診斷測驗、特教學生追蹤輔導等事項。

會計室：秉承上級主計機關之監督與指導，並受校長之指揮，依法辦理歲計、會計、統計等事項。

人事室：秉承上級人事機關之監督與指導，並受校長之指揮，依法辦理人事管理查核等事項。

三、組織系統圖：



四、基金歸類及屬性：本校地方教育發展基金依據教育經費編列與管理法第 13 條規定設置，本基金為預算法第 4 條第 1 項第 2 款第 5 目所定之特別收入基金，以本府教育局為管理機關。

貳、業務範圍及經營趨勢

臺北市地方教育發展基金－臺北市立士林國民中學

業務計畫及預算概要

中華民國 105 年度

一、業務範圍：

- (一) 依據教育基本法培養學生健全人格，民主素養，法治觀念，人文涵養，強健體魄及思考判斷與創造能力。
- (二) 依據特殊教育法、特殊教育法施行細則及相關規定，設立身心障礙資源班，因材施教，以達適才適性發展之教育目標。

二、最近 5 年經營趨勢：

基金來源、用途及餘絀

單位：新臺幣元

來源 用途 餘絀	年度	101 年度決算 金額	102 年度決算 金額	103 年度決算 金額	104 年度預算 金額	本年度預算 金額
來源部分		282,312,551	274,689,420	283,826,846	243,302,502	243,047,365
用途部分		299,081,234	285,041,517	282,882,414	262,764,895	253,288,784
餘絀部分		-16,768,683	-10,352,097	944,432	-19,462,393	-10,241,419

參、業務計畫

一、業務計畫及目標：

本年度業務計畫重點與預算配合情形及預期績效，詳列如下：

- (一) 國民教育計畫：本年度預算編列 218,144,060 元，預定招收普通班 45 班，特殊班 3 班，補校 4 班合計 52 班，學生人數 1,033 人，新購電腦、機具、圖書等各科教學教具。另辦理教師甄選、性別平等教育宣導活動、國中生活科技競賽、人權、法治、品德教育、國中社團活動、輔導活動、進修研習、冬夏令營、國中學生幹部研習營等項目。藉由革新教學方法，充實各科教材，提高教學效能。藉由辦理各項活動鍛鍊學生強健的身體，增進學生各項生活智能，改善教學環境，提升教學品質。
- (二) 一般行政管理計畫：本年度預算編列 28,207,437 元，係配合校務推動行政處室支援工作，進而增進校務運作。
- (三) 建築及設備計畫：本年度預算編列 6,937,287 元，係辦理風雨操場新建工程、力行樓廁所整修工程、汰舊換新電腦周邊設備零組件及教學設備，以改

臺北市地方教育發展基金－臺北市立士林國民中學

業務計畫及預算概要

中華民國 105 年度

善教學環境，充實各科教學設施設備，提高教學效能。

二、執行政府重要政策：

- (一) 開啟多元智慧：尊重每個學生獨特的個性，以多元智慧的觀點協助 他找到生命的亮點，肯定天生我才必有用，能知於學，樂於學。
- (二) 培養生活能力：因應新世紀知識社會的到來，培養學生帶得走的能力，諸如人際溝通能力、資訊能力、終身學習能力、生涯規畫能力、問題解決能力等。
- (三) 蘊育人文情懷：在溫馨開放的校園文化中，孕育人文情懷，學會尊重、包容：建構生命的價值、完成人性的開展。
- (四) 建置溫馨民主的校園文化：
 - 1.以參與式管理、落實行政、教師會、家長會三者的良性互動。
 - 2.以學生第一，教學優先的觀念提昇行政服務效率。
 - 3.放下威權心態，開啟校園民主之風氣。
- (五) 推動適性教學：
 - 1.運用小班優勢，採多元化、活潑化的教學及評量
 - 2.運用校內外資源，加強多元學習能力。
 - 3.關懷相對弱勢學生之教學及輔導。
 - 4.發展資訊教育，充實學生電腦運用之知能，並提昇教師運用電腦教學之能力。
- (六) 辦理發展性的訓輔活動：
 - 1.辦理各項活動、競賽及展演。
 - 2.推動校內外學習服務。
 - 3.發展績優社團及校隊，如田徑隊、籃球隊、排球隊、吉他社、童軍....等。
 - 4.加強新興領域教育的辦理，並融入各科教學以收成效。

肆、預算概要

一、基金來源及用途之預計：

- (一) 本年度基金來源：服務收入 196,000 元，財產處分收入 8,000 元，其他財產收入 358,508 元，市庫撥款收入 242,427,941 元，受贈收入 4,095 元，雜項收

臺北市地方教育發展基金－臺北市立士林國民中學

業務計畫及預算概要

中華民國 105 年度

入 52,821 元，基金來源合計 243,047,365 元。

(二) 本年度基金用途：國民教育計畫 218,144,060 元，一般行政管理計畫 28,207,437 元，建築及設備計畫 6,937,287 元，基金用途合計 253,288,784 元。

二、基金餘絀之預計：本年度短絀 10,241,419 元。

三、現金流量之預計：本年度業務活動淨現金流出 10,241,419 元。

四、補辦預算事項：無

伍、其他重要說明

一、本年度預算與上年度預算各項目增減之原因。

(一) 員工人數增減原因分析：本年度校長 1 人、教師 108 人、專任輔導教師 2 人、行政人員 20 人、校警 1 人、技工 2 人、工友 3 人、社工師 1 人，總計 138 人。較上年度教師減少 6 人、技工減少 1 人。

(二) 基金來源、用途及餘絀各科目增減原因之分析：

1. 服務收入：本年度預算數 196,000 元，較上年度預算數 166,000 元，核實增列 30,000 元。

2. 財產處分收入：本年度預算數 8,000 元，較上年度預算數 40,000 元，核實減列 32,000 元。

3. 其他財產收入：本年度預算數 358,508 元，較上年度預算數 468,508 元，核實減列 110,000 元。

4. 市庫撥款收入：本年度預算數 242,427,941 元，較上年度預算數 242,596,194 元，核實減列 168,253 元。

5. 受贈收入：本年度預算數 4,095 元，較上年度預算數 4,000 元，核實增列 95 元。

6. 雜項收入：本年度預算數 52,821 元，較上年度預算數 27,800 元，核實增列 25,021 元。

7. 用人費用：本年度預算數 233,843,939 元，較上年度預算數 245,648,228 元，核實減列 11,804,289 元。

8. 服務費用：本年度預算數 7,910,218 元，較上年度預算數 7,901,347 元，核實增列 8,871 元。

9. 材料及用品費：本年度預算數 2,251,770 元，較上年度預算數 2,453,134 元，核實減列 201,364 元。

10. 租金、償債與利息：本年度預算數 13,800 元，較上年度預算數 9,000 元，核實增列 4,800 元。

11. 購建固定資產、無形資產及非理財目的之長期投資本年度預算數 6,937,287 元，較上年度預算數 3,873,716 元，核實增列 3,063,571 元。

12. 會費、捐助、補助、分攤照護、救濟與交流活動費：本年度預算數 2,078,000 元，較上年度預算數 2,594,000 元，核實減列 516,000 元。

臺北市地方教育發展基金－臺北市立士林國民中學

業務計畫及預算概要

中華民國 105 年度

13.其他：本年度預算數 253,770 元，較上年度預算數 285,470 元，核實減列 31,700 元。

二、104 學年度第 2 學期核定普通班 45 班、身心障礙資源班 2 班、學習障礙資源班 1 班及補校 4 班，共計 52 班，預定招收學生人數 1,033 人，105 年度第 1 學期
預估普通班 45 班、身心障礙資源班 2 班、學習障礙資源班 1 班及補校 4 班，共計 52 班，預定招收學生人數 1,033 人。

三、其他有關說明：無

主 要 表

臺北市地方教育發展基金－臺北市立士林國民中學

40501301-9

基金來源、用途及餘絀預計表

中華民國105年度

單位：新臺幣元

前年度決算數	科 目		本年度預算數	上年度預算數	比較增減(－)
	編 號	名 稱			
283,826,846	4	基金來源	243,047,365	243,302,502	-255,137
97,170	43	勞務收入	196,000	166,000	30,000
97,170	431	服務收入	196,000	166,000	30,000
519,647	45	財產收入	366,508	508,508	-142,000
3,087	451	財產處分收入	8,000	40,000	-32,000
516,560	45Y	其他財產收入	358,508	468,508	-110,000
283,125,288	46	政府撥入收入	242,427,941	242,596,194	-168,253
278,238,520	462	市庫撥款收入	242,427,941	242,596,194	-168,253
4,886,768	46Y	政府其他撥入收入			
84,741	4Y	其他收入	56,916	31,800	25,116
4,095	4YO	受贈收入	4,095	4,000	95
80,646	4YY	雜項收入	52,821	27,800	25,021
282,882,414	5	基金用途	253,288,784	262,764,895	-9,476,111
240,200,273	53	國民教育計畫	218,144,060	230,858,103	-12,714,043
28,218,056	5L	一般行政管理計畫	28,207,437	28,033,076	174,361
14,464,085	5M	建築及設備計畫	6,937,287	3,873,716	3,063,571
944,432	6	本期賸餘(短絀)	-10,241,419	-19,462,393	9,220,974

臺北市地方教育發展基金－臺北市立士林國民中學

基金來源、用途及餘絀預計表

中華民國105年度

單位：新臺幣元

前年度決算數	科 目		本年度預算數	上年度預算數	比較增減（－）
	編 號	名 稱			
44,255,243	71	期初基金餘額	25,737,282	24,866,625	870,657
45,199,675	73	期末基金餘額	15,495,863	5,404,232	10,091,631

臺北市地方教育發展基金－臺北市立士林國民中學

40501301-11

現金流量預計表

中華民國105年度

單位：新臺幣元

項 目		本年度預算數	說 明
編 號	名 稱		
81	業務活動之現金流量		
811	本期賸餘(短絀－)	-10,241,419	
813	業務活動之淨現金流入(流出－)	-10,241,419	
82	其他活動之現金流量		
82Z	其他活動之淨現金流入(流出－)		
83	現金及約當現金之淨增(淨減－)	-10,241,419	
84	期初現金及約當現金	27,242,451	
85	期末現金及約當現金	17,001,032	

註：本表係採現金及約當現金基礎，包括現金及自投資日起3個月內到期或清償之債權證券。

本 頁 空 白

附 屬 表

臺北市地方教育發展基金－臺北市立士林國民中學

40501301-13

基金來源－服務收入明細表

中華民國105年度

單位：新臺幣元

前年度決算數	上年度預算數	科 目		本 年 度 預 算 數				說 明
		編 號	名 稱	單位	數量	單價	金 額	
97,170	166,000		合計				196,000	
97,170	166,000	431	服務收入				196,000	較上年度預算數166,000元，增加30,000元。
				人	24	500	12,000	教師甄選報名費收入(收支對列)。
				人	240	700	168,000	暑期游泳訓練班學生票收入(收支對列)。
				人	20	800	16,000	暑期游泳訓練班普通票收入(收支對列)。

臺北市地方教育發展基金－臺北市立士林國民中學

基金來源－財產處分收入明細表

中華民國105年度

單位：新臺幣元

前年度決算數	上年度預算數	科 目		本 年 度 預 算 數				說 明
		編 號	名 稱	單位	數量	單價	金 額	
3,087	40,000		合計				8,000	
3,087	40,000	451	財產處分收入				8,000	較上年度預算數40,000元，減少32,000元。 報廢財產變賣收入。
				年	1	8,000	8,000	

臺北市地方教育發展基金－臺北市立士林國民中學

40501301-15

基金來源－其他財產收入明細表

中華民國105年度

單位：新臺幣元

前年度決算數	上年度預算數	科 目		本 年 度 預 算 數				說 明
		編 號	名 稱	單 位	數 量	單 價	金 額	
516,560	468,508		合計				358,508	
516,560	468,508	45Y	其他財產收入				358,508	較上年度預算數468,508元，減少110,000元。
				年	1	10,752	10,752	員工消費合作社使用費。
				人、月	1x12	1,505	18,060	員工宿舍使用費收入(宿舍面積56.98平方公尺)。
				人、月	1x12	3,808	45,696	員工宿舍使用費收入(宿舍面積132.32平方公尺)。
				人、學期	34x2	500	34,000	教職員工停車收入。
				年	1	250,000	250,000	開放場地使用費收入(收支對列)。

臺北市地方教育發展基金－臺北市立士林國民中學

基金來源－市庫撥款收入明細表

中華民國105年度

單位：新臺幣元

前年度決算數	上年度預算數	科 目		本 年 度 預 算 數				說 明
		編 號	名 稱	單位	數量	單價	金 額	
278,238,520	242,596,194		合計				242,427,941	較上年度預算數242,596,194元， 減少168,253元。 市府補助款。
278,238,520	242,596,194	462	市庫撥款收入				242,427,941	
				年	1	242,427,941	242,427,941	

臺北市地方教育發展基金－臺北市立士林國民中學

40501301-17

基金來源－受贈收入明細表

中華民國105年度

單位：新臺幣元

前年度決算數	上年度預算數	科 目		本 年 度 預 算 數				說 明
		編 號	名 稱	單 位	數 量	單 價	金 額	
4,095	4,000		合計				4,095	
4,095	4,000	4Y0	受贈收入	年	1	4,095	4,095	較上年度預算數4,000元，增加95元。 黃玉珍老師獎助學金孳息收入(收支對列)。

臺北市地方教育發展基金－臺北市立士林國民中學

基金來源－雜項收入明細表

中華民國105年度

單位：新臺幣元

前年度決算數	上年度預算數	科 目		本 年 度 預 算 數				說 明
		編 號	名 稱	單位	數量	單價	金 額	
80,646	27,800		合計				52,821	
80,646	27,800	4YY	雜項收入				52,821	較上年度預算數27,800元，增加25,021元。
				人、月	1x12	700	8,400	住公有宿舍房租津貼收回收入(簡任)。
				年	1	5,000	5,000	工程及設備公開招標圖說費收入。
				人、月	2x12	600	14,400	住公有宿舍房租津貼收回收入(薦任)。
				年	1	25,021	25,021	數位學生證補卡費收入。

臺北市地方教育發展基金－臺北市立士林國民中學

40501301-19

基金用途－國民教育計畫明細表

中華民國105年度

單位：新臺幣元

前年度決算數	上年度預算數	科 目		本年度預算數				說 明
		編 號	名 稱	單位	數量	單價	金額	
240,200,273	230,858,103		合 計				218,144,060	
228,089,540	219,451,826	1	用人費用				207,463,752	
95,717,023	94,476,000	11	正式員額薪資				86,748,000	較上年度預算數94,476,000元，減少7,728,000元。
95,717,023	94,476,000	113	職員薪金	年	1	80,760,000	80,760,000	教職員102人薪金(詳用人費用彙計表)。
				年	1	5,988,000	5,988,000	教職員8人薪金(詳用人費用彙計表)。
7,341,071	3,473,896	12	聘僱及兼職人員薪資				3,394,696	較上年度預算數3,473,896元，減少79,200元。
418,479	499,896	121	聘用人員薪金	人、月	1x12	41,658	499,896	專任輔導人員1人薪金(詳聘用及約僱人員明細表)。
6,922,592	2,974,000	124	兼職人員酬金	節、週	8x52	360	149,760	補校兼行政人員(教務主任、組長等)工作費。
				人、月	5x12	2,500	150,000	補校兼行政人員(總務、會計、人事、幹事等)兼職費。
				班、月	4x11	2,000	88,000	補校教師兼導師費。
				班、週、節	4x44x24	360	1,520,640	補校教師授課鐘點費。

臺北市地方教育發展基金－臺北市立士林國民中學

基金用途－國民教育計畫明細表

中華民國105年度

單位：新臺幣元

前年度決算數	上年度預算數	科 目		本年度預算數				說 明
		編 號	名 稱	單位	數量	單價	金額	
				人、月	1x12	3,000	36,000	補校兼行政人員(校長)兼職費。
				節	2,640	360	950,400	
746,362	690,413	13	超時工作報酬				755,746	教師代課鐘點費，本校編制教師總人數110人，按9分之1計，編列12人，每人220節，總節數12人x220節=2,640節。
								較上年度預算數690,413元，增加65,333元。
730,342	676,893	131	加班費	年	1	635,196	635,196	不休假出勤加班費。
				人、小時	2x11	185	4,070	補校教職員各項業務加班。
				人、小時	20x11	185	40,700	教職員各項業務加班。
				年	1	43,200	43,200	不休假出勤加班費。
				人、小時	6x3	185	3,330	身障資源班教師加班費。
				人、小時	1x96	185	17,760	專任輔導人員逾時加班費。
				人、小時	1x2	185	370	教師甄選工作人員加班費(收支對列)。
16,020	13,520	133	誤餐費	人次	126	80	10,080	因公外出洽辦公務所需之誤餐費。
				人次	2	80	160	補校教職員工因公外出洽辦公務逾時誤餐費。

臺北市地方教育發展基金－臺北市立士林國民中學

40501301-21

基金用途－國民教育計畫明細表

中華民國105年度

單位：新臺幣元

前年度決算數	上年度預算數	科 目		本年度預算數				說 明
		編 號	名 稱	單位	數量	單價	金額	
				人次	6	80	480	性別平等教育宣導活動人員誤餐費。
				人次	5	80	400	教師甄選工作人員誤餐費(收支對列)。
21,820,903	21,471,787	15	獎金				20,208,427	較上年度預算數21,471,787元，減少1,263,360元。
9,750,230	9,599,800	151	考績獎金				9,302,440	
				年	1	8,523,300	8,523,300	依考績法規定核發之獎金。
				年	1	779,140	779,140	依考績法規定核發之獎金。
12,070,673	11,871,987	152	年終獎金				10,905,987	
				年	1	10,095,000	10,095,000	依規定於年節加發之獎金。
				年	1	748,500	748,500	依規定於年節加發之獎金。
				人、年	1x1	62,487	62,487	專任輔導人員依規定於年節加發之獎金。
87,885,696	85,724,472	16	退休及卹償金				83,662,163	較上年度預算數85,724,472元，減少2,062,309元。
87,885,696	85,724,472	161	職員退休及離職金				83,662,163	
				年	1	6,860,880	6,860,880	提撥退撫基金。
				年	1	518,544	518,544	提撥退撫基金。
				年	1	76,190,040	76,190,040	退休人員月退休金，172人 x@36,250元x12月=74,820,000元

臺北市地方教育發展基金－臺北市立士林國民中學

基金用途－國民教育計畫明細表

中華民國105年度

單位：新臺幣元

前年度決算數	上年度預算數	科 目		本年度預算數				說 明
		編 號	名 稱	單位	數量	單價	金額	
								遺族月撫慰金，7人x@16,310元 x12月=1,370,040元;合計 76,190,040元。
				年	1	62,711	62,711	退休人員年終慰問金。
				人、年	1x1	29,988	29,988	專任輔導人員提撥離職儲金。
14,578,485	13,615,258	18	福利費				12,694,720	較上年度預算數13,615,258元， 減少920,538元。
9,672,864	8,380,488	181	分擔員工保險費				7,841,628	
				年	1	7,243,176	7,243,176	分擔公保、勞保、健保費。
				年	1	540,684	540,684	分擔公保、勞保、健保費。
				人、年	1x1	57,768	57,768	專任輔導人員分擔勞保、健保費 。
253,000	233,500	183	傷病醫藥費				297,000	
				人	12	16,000	192,000	健康檢查費。
				人	30	3,500	105,000	健康檢查費。
1,040,277	1,175,580	187	員工通勤交通費				966,420	
				人、月、段	62x10x1	630	390,600	教師上下班交通費。
				人、月、段	40x10x2	630	504,000	教師上下班交通費。
				人、月、段	4x10x2	630	50,400	特教教師上下班交通費。
				人、月、段	1x10x1	630	6,300	特教教師上下班交通費。
				人、月、段	1x12x2	630	15,120	專任專業輔導人員上下班交通

臺北市地方教育發展基金－臺北市立士林國民中學

40501301-23

基金用途－國民教育計畫明細表

中華民國105年度

單位：新臺幣元

前年度決算數	上年度預算數	科 目		本年度預算數				說 明
		編 號	名 稱	單位	數量	單價	金額	
3,612,344	3,825,690	18Y	其他福利費				3,589,672	費。
				年	1	272,000	272,000	休假旅遊補助費。
				年	1	16,000	16,000	休假旅遊補助費。
				人、年	130x1	6,000	780,000	退休人員三節慰問金。
				年	1	429,702	429,702	退休人員子女教育補助費。
				年	1	121,720	121,720	結婚補助費。(30,430元*2月*2人)
				年	1	354,250	354,250	喪葬補助費。(35,425元*5月*2人)
				年	1	1,600,000	1,600,000	子女教育補助費。
				人、年	1x1	16,000	16,000	專任輔導人員休假旅遊補助費。
7,446,846	6,614,783	2	服務費用				6,612,538	
2,874,256	3,137,115	21	水電費				3,201,248	較上年度預算數3,137,115元，增加64,133元。
2,272,996	2,315,210	212	工作場所電費				2,425,088	
				年	1	2,226,088	2,226,088	班級電費(含補校)。
				年	1	20,000	20,000	暑期泳訓班電費(收支對列)。
				年	1	179,000	179,000	開放場地電費分攤(收支對列)。
120,435	236,905	214	工作場所水費				202,860	
				年	1	195,860	195,860	班級水費(含補校)。

臺北市地方教育發展基金－臺北市立士林國民中學

基金用途－國民教育計畫明細表

中華民國105年度

單位：新臺幣元

前年度決算數	上年度預算數	科 目		本年度預算數				說 明
		編 號	名 稱	單位	數量	單價	金額	
480,825	585,000	217	氣體費	年	1	7,000	7,000	暑期泳訓班水費(收支對列)。
							573,300	
222,681	211,600	22	郵電費	年	1	573,300	573,300	溫水游泳池燃料費。
							134,658	較上年度預算數211,600元，減少76,942元。
4,160	7,600	221	郵費				5,580	
				學期	2	2,690	5,380	寄發通知單及其他郵件郵資等。
				學期	2	100	200	補校寄發通知單郵資。
218,521	204,000	222	電話費				129,078	
				學期	2	1,000	2,000	補校用電話費。
				學期	2	63,539	127,078	電話費。
144,984	139,800	23	旅運費				135,150	較上年度預算數139,800元，減少4,650元。
131,193	120,900	231	國內旅費				116,250	
				天	6	1,550	9,300	參加各項活動比賽及其他公務出差旅費。
				人、天	4x3	1,550	18,600	補校校外教學隨隊人員出差旅費。
				人、天	19x3	1,550	88,350	校外教學隨隊人員出差旅費。
7,715	9,300	236	貨物運費				9,300	
				學期	2	4,650	9,300	參加各項校外活動展覽等運費。

臺北市地方教育發展基金－臺北市立士林國民中學

40501301-25

基金用途－國民教育計畫明細表

中華民國105年度

單位：新臺幣元

前年度決算數	上年度預算數	科 目		本年度預算數				說 明
		編 號	名 稱	單位	數量	單價	金額	
6,076	9,600	23Y	其他旅運費	人次	150	30	4,500	因公市外出差旅費。
				人次	2	30	60	補校因公市外出差旅費。
				人次	168	30	5,040	專任輔導人員外勤交通費。
423,617	277,030	24	印刷裝訂與廣告費				274,510	較上年度預算數277,030元，減少2,520元。
423,617	277,030	241	印刷及裝訂費				274,510	
				學期	2	200	400	補校印製教學用表冊及其他零星報表。
				學期	2	715	1,430	印製教學用表冊及其他印刷費。
				臺、月、張	3x12x900	0.7	22,680	影印機使用費。
				學期	2	125,000	250,000	活化教學印製教學用表冊及其他印刷費(含補校)。
1,860,198	1,825,576	25	修理保養及保固費				1,730,600	較上年度預算數1,825,576元，減少94,976元。
1,210,812	1,273,240	252	一般房屋修護費				1,148,800	
				學期	2	500,080	1,000,160	校舍修理水電及其他雜項修理費。
				學期	2	24,320	48,640	補校校舍水電及其他雜項修理。
				年	1	100,000	100,000	游泳池場地維護費。
185,612	200,976	255	機械及設備修護費				250,600	

臺北市地方教育發展基金－臺北市立士林國民中學

基金用途－國民教育計畫明細表

中華民國105年度

單位：新臺幣元

前年度決算數	上年度預算數	科 目		本年度預算數				說 明
		編 號	名 稱	單位	數量	單價	金額	
				年	1	40,200	40,200	電腦設備維護費（電腦專案計畫）。
				年	1	189,000	189,000	游泳池機械設備維護費。
				年	1	21,400	21,400	暑期泳訓班器材維護費(收支對列)。
463,774	351,360	257	什項設備修護費				331,200	
				學期	2	157,920	315,840	公務設備器材之保養及花木種植等。
				學期	2	7,680	15,360	補校黑板、課桌椅、工藝器材及其他各項教育器材等維護。
2,222	8,800	26	保險費				10,400	較上年度預算數8,800元，增加1,600元。
2,222	8,800	26Y	其他保險費				10,400	
				人	260	40	10,400	暑期泳訓班學員保險費(收支對列)。
591,600	705,232	27	一般服務費				723,142	較上年度預算數705,232元，增加17,910元。
58,690	64,800	276	佣金、匯費、經理費及手續費				28,368	
				人、學期	788x2	18	28,368	委託超商代收學雜費手續費。
366,773	379,570	279	外包費				379,570	

臺北市地方教育發展基金－臺北市立士林國民中學

40501301-27

基金用途－國民教育計畫明細表

中華民國105年度

單位：新臺幣元

前年度決算數	上年度預算數	科 目		本年度預算數				說 明	
		編 號	名 稱	單位	數量	單價	金額		
19,950	92,672	27D	計時與計件人員酬金	人、年	1x1	36,050	36,050	游泳池救生員年終獎金。	
				人、月	1x10	3,694	36,940	分擔游泳池救生員勞保及健保費。	
				人、月	1x10	28,840	288,400	游泳池救生員薪津。	
				人、月	1x10	1,818	18,180	提撥游泳池救生員退休金。	
							93,204		
				人、月	1x2	3,605	7,210	暑期泳訓班救生員年終獎金。	
				人、月	1x2	3,694	7,388	分攤暑期泳訓班救生員勞保及健保費。	
				人、月	1x2	28,840	57,680	暑期泳訓班救生員薪津。	
				人、月	1x2	1,818	3,636	提撥暑期泳訓班救生員退休金。	
				小時	130	133	17,290	暑期泳訓班工讀生薪津(收支對列)。	
146,187	168,190	27F	體育活動費				222,000		
				人、年	102x1	2,000	204,000	文康活動費，本校編列教師102人，每人編列2,000元。	
				人、年	8x1	2,000	16,000	文康活動費，本校編列教師8人，每人編列2,000元。	
				人、年	1x1	2,000	2,000	文康活動費，本校編列專任輔導人員1人，每人編列2,000元。	
1,327,288	309,630	28	專業服務費				402,830	較上年度預算數309,630元，增	

臺北市地方教育發展基金－臺北市立士林國民中學

基金用途－國民教育計畫明細表

中華民國105年度

單位：新臺幣元

前年度決算數	上年度預算數	科 目		本年度預算數				說 明
		編 號	名 稱	單位	數量	單價	金額	
1,012,240	249,400	285	講課鐘點、稿費、出席審查及查詢費				255,600	加93,200元。
				節	3	1,200	3,600	國中社團活動外聘教師鐘點費。
				節	33	800	26,400	國中社團活動內聘教師鐘點費。
				節	36	1,600	57,600	分組活動外聘鐘點費。
				節	4	1,600	6,400	身障班外聘講座鐘點費。
				節	4	800	3,200	身障班內聘講座鐘點費。
				班、月	2x12	600	14,400	身障班教材編輯費。
				節	13	1,600	20,800	活化教學外聘講師鐘點費(含補校)。
				節	4	1,600	6,400	性別平等教育宣導活動外聘學者講座鐘點費。
				節	10	800	8,000	教師專業成長費內聘講師鐘點費。
				節	6	1,600	9,600	教師專業成長費外聘講師鐘點費。
				節	8	1,600	12,800	國中人權、法治、品德教育活動講座鐘點費。
				人次	2	2,000	4,000	輔導活動費專家學者出席。
				節	160	500	80,000	暑期泳訓班教練指導鐘點(收支

臺北市地方教育發展基金－臺北市立士林國民中學

40501301-29

基金用途－國民教育計畫明細表

中華民國105年度

單位：新臺幣元

前年度決算數	上年度預算數	科 目		本年度預算數				說 明
		編 號	名 稱	單位	數量	單價	金額	
				節	3	800	2,400	對列)。
15,000	15,000	287	委託檢驗(定)試驗認證費				65,000	技職教育、免試及十二年國教校園宣導內聘教師鐘點費。
				年	1	15,000	15,000	消防安全檢測費。
				年	1	50,000	50,000	建物公共安全檢查簽證及申報費。
264,048	9,230	289	試務甄選費				11,230	
				年	1	11,230	11,230	教師甄選試務費用(收支對列)。
36,000	36,000	28A	電子計算機軟體服務費					
		28Y	其他				71,000	
				年	1	71,000	71,000	開放場地夜間及假日人力支援(收支對列)(新增)。
1,574,544	1,903,024	3	材料及用品費				1,722,200	
505,172	647,600	31	使用材料費				508,200	較上年度預算數647,600元，減少139,400元。
505,172	647,600	315	設備零件				508,200	
				年	1	100,500	100,500	校務行政電腦耗材(電腦專案計畫)。

臺北市地方教育發展基金－臺北市立士林國民中學

基金用途－國民教育計畫明細表

中華民國105年度

單位：新臺幣元

前年度決算數	上年度預算數	科 目		本年度預算數				說 明
		編 號	名 稱	單位	數量	單價	金額	
				臺	1	4,500	4,500	手指血氧濃度監測器健康中心用(由班級設備費移列)(新增)。
				套	2	4,000	8,000	指向型麥克風訓育組用(由班級設備費移列)(新增)。
				臺	1	6,500	6,500	除濕機體育組用(由班級設備費移列)(新增)。
				臺	1	6,000	6,000	打卡鐘特教班用(由特殊班設備費移列)(新增)。
				個	20	400	8,000	四人睡墊童軍團用(由班級設備費移列)(新增)。
				個	3	4,500	13,500	快速帳童軍團用(由班級設備費移列)(新增)。
				臺	1	3,500	3,500	手動裁刀總務處用(由班級設備費移列)(新增)。
				臺	1	3,500	3,500	護貝機人事室用(由班級設備費移列)(新增)。
				臺	4	2,500	10,000	對講機生教組用(由班級設備費移列)(新增)。
				臺	5	5,000	25,000	監視器總務處用(由班級設備費移列)(新增)。
				臺	30	800	24,000	指北針童軍團用(由班級設備費移列)(新增)。

臺北市地方教育發展基金－臺北市立士林國民中學

40501301-31

基金用途－國民教育計畫明細表

中華民國105年度

單位：新臺幣元

前年度決算數	上年度預算數	科 目		本年度預算數				說 明
		編 號	名 稱	單位	數量	單價	金額	
				臺	30	3,000	90,000	手提CD播放機英語科用(由班級設備費移列)(新增)。
				臺	2	9,500	19,000	迷你攜帶式擴音機音樂教室用(由班級設備費移列)(新增)。
				班、年	14x1	6,300	88,200	電腦設備維護及管理費(電腦專案計畫)。
				學期	2	49,000	98,000	活化教學所需各項用具(含補校)。
1,069,372	1,255,424	32	用品消耗				1,214,000	較上年度預算數1,255,424元，減少41,424元。
179,690	176,920	321	辦公(事務)用品				155,320	
				學期	2	150	300	補校教學用文具紙張。
				學期	2	150	300	教學用文具紙張。
				學期	2	60,600	121,200	活化教學用文具紙張(含補校)。
				次	1	1,120	1,120	性別平等教育宣導活動文具、紙張等費用。
				年	1	32,400	32,400	教師專業成長費文具紙張等。
136,294	89,300	322	報章什誌				115,500	
				學期	2	3,000	6,000	報章雜誌之訂閱等費用。
				學期	2	54,250	108,500	圖書(由班級設備費移列)。
				年	1	1,000	1,000	輔導活動費輔導刊物。

臺北市地方教育發展基金－臺北市立士林國民中學

基金用途－國民教育計畫明細表

中華民國105年度

單位：新臺幣元

前年度決算數	上年度預算數	科 目		本年度預算數				說 明
		編 號	名 稱	單 位	數 量	單 價	金 額	
12,015	9,860	328	醫療用品(非醫療院所使用)	學期	2	4,525	9,050	健康中心藥品。
741,373	979,344	32Y	其他	班、年	4x1	13,820	55,280	補校教學用器材、音樂、工藝、家事等及其他材料。
				班、年	4x1	100	400	補校衛生器材。
				學期	2	310,950	621,900	教學用實驗材料體育、音樂、工藝、家事材料及其他。
				班、年	45x1	900	40,500	衛生器材。
				箱	2	900	1,800	專用垃圾袋。
				班、年	2x1	13,820	27,640	身障班教學材料費等。
				年	1	35,000	35,000	游泳池清潔劑等。
				年	1	75,500	75,500	運動會場地佈置、競賽用消耗品等。
				年	1	3,200	3,200	國中人權、法治、品德教育活動場地佈置等費用。
				年	1	45,000	45,000	輔導活動費適性評量測驗、相關輔導活動之宣導等。
				年	1	10,000	10,000	暑期泳訓班教學器材費(收支對列)。

臺北市地方教育發展基金－臺北市立士林國民中學

40501301-33

基金用途－國民教育計畫明細表

中華民國105年度

單位：新臺幣元

前年度決算數	上年度預算數	科 目		本年度預算數				說 明
		編 號	名 稱	單位	數量	單價	金額	
				年	1	7,000	7,000	暑期泳訓班教學環境佈置費(收支對列)。
				班	17	230	3,910	暑期泳訓班消毒劑(收支對列)。
				年	1	7,000	7,000	暑期泳訓班招生用紅布條標語等雜支(收支對列)。
8,400	9,000	4	租金、償債與利息				13,800	
3,600	9,000	44	交通及運輸設備租金				9,000	較上年度預算數9,000元，無增減。
3,600	9,000	442	車租	輛、月、次	1x1x1	9,000	9,000	國中冬夏令營租車費用。
4,800		45	什項設備租金				4,800	新增項目
4,800		451	什項設備租金				4,800	
				月	12	400	4,800	電錶月租費(新增)。
2,606,618	2,594,000	7	會費、捐助、補助、分攤、照護、救濟與交流活動費				2,078,000	
115,000	104,000	72	捐助、補助與獎助				98,000	較上年度預算數104,000元，減少6,000元。
115,000	104,000	726	獎助學員生給與	班、學期	49x2	1,000	98,000	優秀學生獎學金(含補校)。
2,491,618	2,490,000	74	補貼(償)、獎勵、慰				1,980,000	較上年度預算數2,490,000元，減

臺北市地方教育發展基金－臺北市立士林國民中學

基金用途－國民教育計畫明細表

中華民國105年度

單位：新臺幣元

前年度決算數	上年度預算數	科 目		本年度預算數				說 明
		編 號	名 稱	單位	數量	單價	金額	
2,491,618	2,490,000	74Y	問、照護與救濟 其他	人、日	180x200	55	1,980,000	少510,000元。
474,325	285,470	9	其他				1,980,000	清寒學生餐費補助。
474,325	285,470	91	其他支出				253,770	較上年度預算數285,470元，減少31,700元。
474,325	285,470	91Y	其他	人、學期	985x2	50	253,770	班級自治費。
				人、週、次	4x40x10	63	98,500	執行學生路隊安全導護費。
				團	2	8,000	100,800	童軍教育登記費、年費等相關經費。
				學期	2	735	16,000	身障班學生獎品等雜支。
				次	1	2,000	1,470	性別平等教育宣導活動徵文及海報比賽獎品費。
				人	31	1,000	2,000	國中冬夏令營活動費(膳食及所有團康活動規劃設計、活動設備、活動教案等費用並含工作人員)。
				次	2	2,000	31,000	國中人權、法治、品德教育活動獎品費。
							4,000	

臺北市地方教育發展基金－臺北市立士林國民中學

40501301-35

基金用途－一般行政管理計畫明細表

中華民國105年度

單位：新臺幣元

前年度決算數	上年度預算數	科 目		本年度預算數				說 明
		編 號	名 稱	單位	數量	單價	金額	
28,218,056	28,033,076		合 計				28,207,437	
26,898,272	26,196,402	1	用人費用				26,380,187	
17,487,939	17,352,240	11	正式員額薪資				16,980,240	較上年度預算數17,352,240元，減少372,000元。
14,155,232	14,640,240	113	職員薪金	年	1	14,640,240	14,640,240	教職員21人薪金(詳用人費用彙計表)。
2,488,616	2,160,000	114	工員工資	年	1	1,788,000	1,788,000	工員5人工資(詳用人費用彙計表)。
844,091	552,000	115	警餉	年	1	552,000	552,000	校警1人薪金(詳用人費用彙計表)。
102,817		12	聘僱及兼職人員薪資					
102,817		122	約僱職員薪金					
659,092	757,546	13	超時工作報酬				754,679	較上年度預算數757,546元，減少2,867元。
659,092	757,546	131	加班費	年	1	754,679	754,679	不休假出勤加班費。
4,605,959	4,296,040	15	獎金				4,931,040	較上年度預算數4,296,040元，增加635,000元。

臺北市地方教育發展基金－臺北市立士林國民中學

基金用途－一般行政管理計畫明細表

中華民國105年度

單位：新臺幣元

前年度決算數	上年度預算數	科 目		本年度預算數				說 明
		編 號	名 稱	單位	數量	單價	金額	
2,352,498	2,127,040	151	考績獎金	年	1	2,808,540	2,808,540	依考績法規定核發之獎金。
2,253,461	2,169,000	152	年終獎金	年	1	2,122,500	2,122,500	依規定於年節加發之獎金。
1,544,832	1,438,512	16	退休及卹償金				1,419,912	較上年度預算數1,438,512元，減少18,600元。
1,383,437	1,330,512	161	職員退休及離職金	年	1	1,330,512	1,330,512	提撥退撫基金。
161,395	108,000	162	工員退休及離職金	年	1	89,400	89,400	提撥勞工退休準備金。
2,497,633	2,352,064	18	福利費				2,294,316	較上年度預算數2,352,064元，減少57,748元。
1,744,956	1,616,784	181	分擔員工保險費	年	1	1,605,276	1,605,276	分擔公保、勞保、健保費。
257,916	287,280	187	員工通勤交通費	人、月、段	16x12x1	630	120,960	職員暨技工、工友上下班交通費。
				人、月、段	9x12x2	630	136,080	職員暨技工、工友上下班交通費。
494,761	448,000	18Y	其他福利費	年	1	432,000	432,000	休假旅遊補助費。

臺北市地方教育發展基金－臺北市立士林國民中學

40501301-37

基金用途－一般行政管理計畫明細表

中華民國105年度

單位：新臺幣元

前年度決算數	上年度預算數	科 目		本年度預算數				說 明
		編 號	名 稱	單位	數量	單價	金額	
908,927	1,286,564	2	服務費用				1,297,680	
4,320	4,500	22	郵電費				3,888	較上年度預算數4,500元，減少612元。
4,320	4,500	222	電話費	年	1	3,888	3,888	校園安全保全專線電話費用等。
12,632		23	旅運費					
12,632		23Y	其他旅運費					
290,476	708,164	27	一般服務費				769,712	較上年度預算數708,164元，增加61,548元。
266,276	674,284	279	外包費	人、年	5x1	40,000	200,000	消化超額職工(技工、工友)業務外包費。
				人、月	1x12	42,976	515,712	校警勞務外包費。
24,200	33,880	27F	體育活動費	人、年	27x1	2,000	54,000	文康活動費，本校編列職員21人、工員5人、校警1人，合計27人，每人編列2,000元。
475,499	475,500	28	專業服務費				425,680	較上年度預算數475,500元，減少49,820元。
475,499	475,500	28Y	其他				425,680	

臺北市地方教育發展基金－臺北市立士林國民中學

基金用途－一般行政管理計畫明細表

中華民國105年度

單位：新臺幣元

前年度決算數	上年度預算數	科 目		本年度預算數				說 明
		編 號	名 稱	單位	數量	單價	金額	
				年	1	129,180	129,180	校園安全校內同仁例假日人力支援。
				年	1	296,500	296,500	校園安全機械定點、機動巡邏等保全費用。
126,000	98,400	29	公共關係費				98,400	較上年度預算數98,400元，無增減。
126,000	98,400	291	公共關係費				98,400	
				月	12	8,200	98,400	校長特別費。
410,857	550,110	3	材料及用品費				529,570	
410,857	550,110	32	用品消耗				529,570	較上年度預算數550,110元，減少20,540元。
402,457	547,200	321	辦公(事務)用品				524,160	
				年	1	524,160	524,160	統籌業務費計算如下：普通班45班，1290元x15班X12月=232,200元，810元X15班X12月=145,800元，640元X15班X12月=115,200元，補校4班，645元X4班X12月=30,960元，以上合計524,160元。
8,400	2,910	325	服裝				5,410	
				人、套	1x1	2,500	2,500	校警冬服。
				人	1	210	210	校警服裝配備。

臺北市地方教育發展基金－臺北市立士林國民中學

40501301-39

基金用途－一般行政管理計畫明細表

中華民國105年度

單位：新臺幣元

前年度決算數	上年度預算數	科 目		本年度預算數				說 明
		編 號	名 稱	單位	數量	單價	金額	
				人、套	1x1	1,500	1,500	校警夏服(成立第31年)。 校警襪子。 校警皮鞋。
				人、雙	1x1	100	100	
				人、雙	1x1	1,100	1,100	

臺北市地方教育發展基金－臺北市立士林國民中學

基金用途－建築及設備計畫明細表

中華民國105年度

單位：新臺幣元

前年度決算數	上年度預算數	科 目		本年度預算數				說 明
		編 號	名 稱	單位	數量	單價	金額	
14,464,085	3,873,716		合計				6,937,287	
14,464,085	3,873,716	5	購建固定資產、無形資產及非理財目的之長期投資				6,937,287	
1,384,268	1,646,000	51	購置固定資產				1,610,000	
	500,000		專案計畫				200,000	
	500,000		繼續性計畫				200,000	
	500,000		(一) 風雨操場新建工程				200,000	本工程為104-107年度連續性工程，總委託技術服務費2,621,298元，除以前年度預算數500,000元外，本年度續編第2年經費200,000元，餘1,921,298元編列於以後年度，各年度資金需求詳如繼續性計畫分年資金需求表。
	500,000	513	擴充改良房屋建築及設備				200,000	
				式	1	150,000	150,000	一、委託建築師細部設計規畫費。
				式	1	50,000	50,000	二、工程管理費。
1,384,268	1,146,000		一般建築及設備計畫				1,410,000	新增。

臺北市地方教育發展基金－臺北市立士林國民中學

40501301-41

基金用途－建築及設備計畫明細表

中華民國105年度

單位：新臺幣元

前年度決算數	上年度預算數	科 目		本年度預算數				說 明
		編 號	名 稱	單位	數量	單價	金額	
290,268	146,000		學校設備				401,000	
41,000	80,000	514	購置機械及設備				304,000	
				臺	10	20,500	205,000	汰舊換新單槍投影機。
				臺	1	25,000	25,000	新購拉桿式行動音箱。(訓育組)
				臺	1	24,000	24,000	新購多角紫消燈。(健康中心)
				臺	1	50,000	50,000	新購單眼數位相機及鏡頭組。(訓育組)
249,268	66,000	516	購置什項設備				97,000	
				臺	1	11,000	11,000	新購洗衣機體育組用。(體育組)
				臺	2	20,000	40,000	新購一對一分離式冷氣機。(電腦機房)
				臺	2	23,000	46,000	汰舊換新飲水機。(總務處)
			特殊班設備				26,000	
		514	購置機械及設備				26,000	
				臺	1	16,000	16,000	新購類單眼相機。(特教班)
				臺	1	10,000	10,000	新購地板滾球。(特教班)
1,094,000	1,000,000		資訊設備				983,000	
1,094,000	1,000,000	514	購置機械及				983,000	

臺北市地方教育發展基金－臺北市立士林國民中學

基金用途－建築及設備計畫明細表

中華民國105年度

單位：新臺幣元

前年度決算數	上年度預算數	科 目		本年度預算數				說 明
		編 號	名 稱	單位	數量	單價	金額	
			設備	部	34	23,000	782,000	汰舊換新個人電腦（電腦專案計畫）。
				年	1	201,000	201,000	新購電腦周邊設備及零組件（電腦專案計畫）。
		52	購置無形資產				36,000	
			一般建築及設備計畫				36,000	新增。
			資訊設備				36,000	
		521	購置電腦軟體				36,000	
				年	1	36,000	36,000	套裝軟體。（電腦專案計畫）
13,079,817	2,227,716	58	遞延支出(臺北市地方教育發展基金及臺北市臺北都會區捷運固定資產重置基金專用)				5,291,287	
			一般建築及設備計畫				5,291,287	新增。
			力行樓廁所整修工程				5,291,287	
		581	遞延修繕房				5,291,287	

臺北市地方教育發展基金－臺北市立士林國民中學

40501301-43

基金用途－建築及設備計畫明細表

中華民國105年度

單位：新臺幣元

前年度決算數	上年度預算數	科 目		本年度預算數				說 明
		編 號	名 稱	單位	數量	單價	金額	
			屋建築支出				4,899,340	一、施工費
				個	8	6,050	48,400	大便器(含拆除運棄-配管安裝)(坐式)。
				座	8	21,000	168,000	洗手台組(含拆除運棄-配管安裝-明鏡及水龍頭組)。
				片	40	2,210	88,400	小便器導擺。
				間	8	15,000	120,000	意象設計及情境設計。
				間	76	15,750	1,197,000	隔間(含掃具間)。
				個	60	9,900	594,000	大便器(含拆除運棄-配管安裝)(蹲式)。
				個	36	5,250	189,000	小便器電子式沖水感應器(含拆除運棄-配管安裝)。
				個	36	7,880	283,680	小便器(含拆除運棄-配管安裝)。
				平方公尺	32	4,080	130,560	新設鋁窗(含拆除運棄及安裝)。
				平方公尺	320	630	201,600	廁所照明燈具(含拆除運器開關及抽風設備)。
				平方公尺	385	1,160	446,600	內牆貼面磚。
				平方公尺	385	460	177,100	粉刷油漆(含粉光)。
				平方公尺	320	630	201,600	天花板(含拆除運棄)。
				平方公尺	320	1,470	470,400	廁所整修-地面(含拆除運棄-防水

臺北市地方教育發展基金－臺北市立士林國民中學

基金用途－建築及設備計畫明細表

中華民國105年度

單位：新臺幣元

前年度決算數	上年度預算數	科 目		本年度預算數				說 明
		編 號	名 稱	單 位	數 量	單 價	金 額	
				平方公尺	1,100	530	583,000	處理)。
				式	1	293,960	293,960	廁所整修-牆面(含原磚造隔間拆除運棄)。
				式	1	97,987	97,987	二、委託技術服務費(總包價法)。
			校園整修工程					三、工程管理費(按施工費2%提列)。
13,079,817	2,227,716		遞延修繕房屋建築支出					
12,372,518	1,700,784	581	其他遞延支出					
707,299	526,932	582						

參 考 表

臺北市地方教育發展基金－臺北市立士林國民中學

40501301-45

預計平衡表

中華民國105年12月31日

單位：新臺幣元

103年(前年)12月31日		科 目		105年12月31日		104年(上年)12月31日				比較 增減(-)
決 算 數		編 號	名 稱	預 計 數		預 計 數	調 整 數(±)	調 整 後 預 計 數		
金 額	%			金 額	%			金 額	%	
4,104,481,422	100.00		資產合計	4,074,777,610	100.00	3,567,134,557	517,884,472	4,085,019,029	100.00	-10,241,419
4,104,481,422	100.00	1	資產	4,074,777,610	100.00	3,567,134,557	517,884,472	4,085,019,029	100.00	-10,241,419
47,204,844	1.15	11	流動資產	17,501,032	0.43	7,176,057	20,566,394	27,742,451	0.68	-10,241,419
46,704,844	1.14	111	現金	17,001,032	0.42	6,676,057	20,566,394	27,242,451	0.67	-10,241,419
46,704,844	1.14	1112	銀行存款	17,001,032	0.42	6,676,057	20,566,394	27,242,451	0.67	-10,241,419
500,000	0.01	115	預付款項	500,000	0.01	500,000		500,000	0.01	
500,000	0.01	1154	預付費用	500,000	0.01	500,000		500,000	0.01	
5,997,530	0.15	12	投資、長期應收款項、貸墊款及準備金	5,997,530	0.15	6,424,935	-427,405	5,997,530	0.15	
5,997,530	0.15	124	準備金	5,997,530	0.15	6,424,935	-427,405	5,997,530	0.15	
1,644,996	0.04	1241	退休及離職準備金	1,644,996	0.04	2,078,284	-433,288	1,644,996	0.04	
4,352,534	0.11	124Y	其他準備金	4,352,534	0.11	4,346,651	5,883	4,352,534	0.11	
4,051,279,048	98.70	13	其他資產	4,051,279,048	99.42	3,553,533,565	497,745,483	4,051,279,048	99.17	
4,051,279,048	98.70	131	什項資產	4,051,279,048	99.42	3,553,533,565	497,745,483	4,051,279,048	99.17	
4,051,279,048	98.70	1316	代管資產	4,051,279,048	99.42	3,553,533,565	497,745,483	4,051,279,048	99.17	
4,104,481,422	100.00		負債及基金餘額合計	4,074,777,610	100.00	3,567,134,557	517,884,472	4,085,019,029	100.00	-10,241,419
4,059,281,747	98.90	2	負債	4,059,281,747	99.62	3,561,730,325	497,551,422	4,059,281,747	99.37	
4,435,402	0.11	21	流動負債	4,435,402	0.11	3,950,743	484,659	4,435,402	0.11	
4,435,402	0.11	212	應付款項	4,435,402	0.11	3,950,743	484,659	4,435,402	0.11	
3,341,530	0.08	2123	應付代收款	3,341,530	0.08	3,098,656	242,874	3,341,530	0.08	
1,093,872	0.03	2125	應付費用	1,093,872	0.03	852,087	241,785	1,093,872	0.03	
4,054,846,345	98.79	22	其他負債	4,054,846,345	99.51	3,557,779,582	497,066,763	4,054,846,345	99.26	
4,054,846,345	98.79	221	什項負債	4,054,846,345	99.51	3,557,779,582	497,066,763	4,054,846,345	99.26	
1,922,301	0.05	2211	存入保證金	1,922,301	0.05	1,831,205	91,096	1,922,301	0.05	
1,644,996	0.04	2213	應付退休及離職金	1,644,996	0.04	2,078,284	-433,288	1,644,996	0.04	

臺北市地方教育發展基金－臺北市立士林國民中學

預計平衡表

中華民國105年12月31日

單位：新臺幣元

103年(前年)12月31日		科 目		105年12月31日		104年(上年)12月31日				比較 增減(-)
決 算 數		編 號	名 稱	預 計 數		預 計 數	調 整 數(±)	調 整 後 預 計 數		
金 額	%			金 額	%			金 額	%	
4,051,279,048	98.70	2214	應付代管資產	4,051,279,048	99.42	3,553,533,565	497,745,483	4,051,279,048	99.17	
		2215	暫收及待結轉帳項			336,528	-336,528			
45,199,675	1.10	3	基金餘額	15,495,863	0.38	5,404,232	20,333,050	25,737,282	0.63	-10,241,419
45,199,675	1.10	31	基金餘額	15,495,863	0.38	5,404,232	20,333,050	25,737,282	0.63	-10,241,419
45,199,675	1.10	311	基金餘額	15,495,863	0.38	5,404,232	20,333,050	25,737,282	0.63	-10,241,419
45,199,675	1.10	3111	累積餘額	15,495,863	0.38	5,404,232	20,333,050	25,737,282	0.63	-10,241,419

註：1.信託代理與保證資產(負債)0元。2.或有資產(負債)0元。3.本基金自93年度起，本固定項目分開原則，將屬長期固定帳項，包括固定資產426,847,934元，無形資產61,000元及長期債務0元等，另立帳類管理，未納入本表。

臺北市地方教育發展基金－臺北市立士林國民中學

40501301-47

各項費用彙計表

中華民國105年度

單位：新臺幣元

前年度 決算數	上年度 預算數	計畫別 用途別科目	合計	計畫別		
				國民教育計畫	一般行政管理計畫	建築及設備計畫
282,882,414	262,764,895	合計	253,288,784	218,144,060	28,207,437	6,937,287
254,987,812	245,648,228	用人費用	233,843,939	207,463,752	26,380,187	
113,204,962	111,828,240	正式員額薪資	103,728,240	86,748,000	16,980,240	
109,872,255	109,116,240	職員薪金	101,388,240	86,748,000	14,640,240	
2,488,616	2,160,000	工員工資	1,788,000		1,788,000	
844,091	552,000	警餉	552,000		552,000	
7,443,888	3,473,896	聘僱及兼職人員薪資	3,394,696	3,394,696		
418,479	499,896	聘用人員薪金	499,896	499,896		
102,817		約僱職員薪金				
6,922,592	2,974,000	兼職人員酬金	2,894,800	2,894,800		
1,405,454	1,447,959	超時工作報酬	1,510,425	755,746	754,679	
1,389,434	1,434,439	加班費	1,499,305	744,626	754,679	
16,020	13,520	誤餐費	11,120	11,120		
26,426,862	25,767,827	獎金	25,139,467	20,208,427	4,931,040	
12,102,728	11,726,840	考績獎金	12,110,980	9,302,440	2,808,540	
14,324,134	14,040,987	年終獎金	13,028,487	10,905,987	2,122,500	
89,430,528	87,162,984	退休及卹償金	85,082,075	83,662,163	1,419,912	
89,269,133	87,054,984	職員退休及離職金	84,992,675	83,662,163	1,330,512	

臺北市地方教育發展基金－臺北市立士林國民中學

各項費用彙計表

中華民國105年度

單位：新臺幣元

前年度 決算數	上年度 預算數	計畫別	合計	國民教育計畫	一般行政管理計畫	建築及設備計畫	
		用途別科目					
161,395	108,000	工員退休及離職金	89,400		89,400		
17,076,118	15,967,322	福利費	14,989,036	12,694,720	2,294,316		
11,417,820	9,997,272	分擔員工保險費	9,446,904	7,841,628	1,605,276		
253,000	233,500	傷病醫藥費	297,000	297,000			
1,298,193	1,462,860	員工通勤交通費	1,223,460	966,420	257,040		
4,107,105	4,273,690	其他福利費	4,021,672	3,589,672	432,000		
8,355,773	7,901,347	服務費用	7,910,218	6,612,538	1,297,680		
2,874,256	3,137,115	水電費	3,201,248	3,201,248			
2,272,996	2,315,210	工作場所電費	2,425,088	2,425,088			
120,435	236,905	工作場所水費	202,860	202,860			
480,825	585,000	氣體費	573,300	573,300			
227,001	216,100	郵電費	138,546	134,658	3,888		
4,160	7,600	郵費	5,580	5,580			
222,841	208,500	電話費	132,966	129,078	3,888		
157,616	139,800	旅運費	135,150	135,150			
131,193	120,900	國內旅費	116,250	116,250			
7,715	9,300	貨物運費	9,300	9,300			
18,708	9,600	其他旅運費	9,600	9,600			

臺北市地方教育發展基金－臺北市立士林國民中學

40501301-49

各項費用彙計表

中華民國105年度

單位：新臺幣元

前年度 決算數	上年度 預算數	計畫別	合計	國民教育計畫	一般行政管理計畫	建築及設備計畫	
		用途別科目					
423,617	277,030	印刷裝訂與廣告費	274,510	274,510			
423,617	277,030	印刷及裝訂費	274,510	274,510			
1,860,198	1,825,576	修理保養及保固費	1,730,600	1,730,600			
1,210,812	1,273,240	一般房屋修護費	1,148,800	1,148,800			
185,612	200,976	機械及設備修護費	250,600	250,600			
463,774	351,360	什項設備修護費	331,200	331,200			
2,222	8,800	保險費	10,400	10,400			
2,222	8,800	其他保險費	10,400	10,400			
882,076	1,413,396	一般服務費	1,492,854	723,142	769,712		
58,690	64,800	佣金、匯費、經理費及手續費	28,368	28,368			
633,049	1,053,854	外包費	1,095,282	379,570	715,712		
19,950	92,672	計時與計件人員酬金	93,204	93,204			
170,387	202,070	體育活動費	276,000	222,000	54,000		
1,802,787	785,130	專業服務費	828,510	402,830	425,680		
1,012,240	249,400	講課鐘點、稿費、出席審查及查詢費	255,600	255,600			
15,000	15,000	委託檢驗(定)試驗認證費	65,000	65,000			
264,048	9,230	試務甄選費	11,230	11,230			
36,000	36,000	電子計算機軟體服務費					

臺北市地方教育發展基金－臺北市立士林國民中學

各項費用彙計表

中華民國105年度

單位：新臺幣元

前年度 決算數	上年度 預算數	計畫別		合計	國民教育計畫	一般行政管理計畫	建築及設備計畫
		用途別科目					
475,499	475,500	其他		496,680	71,000	425,680	
126,000	98,400	公共關係費		98,400		98,400	
126,000	98,400	公共關係費		98,400		98,400	
1,985,401	2,453,134	材料及用品費		2,251,770	1,722,200	529,570	
505,172	647,600	使用材料費		508,200	508,200		
505,172	647,600	設備零件		508,200	508,200		
1,480,229	1,805,534	用品消耗		1,743,570	1,214,000	529,570	
582,147	724,120	辦公(事務)用品		679,480	155,320	524,160	
136,294	89,300	報章什誌		115,500	115,500		
8,400	2,910	服裝		5,410		5,410	
12,015	9,860	醫療用品(非醫療院所使用)		9,050	9,050		
741,373	979,344	其他		934,130	934,130		
8,400	9,000	租金、償債與利息		13,800	13,800		
3,600	9,000	交通及運輸設備租金		9,000	9,000		
3,600	9,000	車租		9,000	9,000		
4,800		什項設備租金		4,800	4,800		
4,800		什項設備租金		4,800	4,800		
14,464,085	3,873,716	購建固定資產、無形資產及非 理財目的之長期投資		6,937,287			6,937,287

臺北市地方教育發展基金－臺北市立士林國民中學

40501301-51

各項費用彙計表

中華民國105年度

單位：新臺幣元

前年度 決算數	上年度 預算數	計畫別	合計	國民教育計畫	一般行政管理計畫	建築及設備計畫
		用途別科目				
1,384,268	1,646,000	購置固定資產	1,610,000			1,610,000
	500,000	擴充改良房屋建築及設備	200,000			200,000
1,135,000	1,080,000	購置機械及設備	1,313,000			1,313,000
249,268	66,000	購置什項設備	97,000			97,000
		購置無形資產	36,000			36,000
		購置電腦軟體	36,000			36,000
13,079,817	2,227,716	遞延支出(臺北市地方教育發展基金及臺北市臺北都會區捷運固定資產重置基金專用)	5,291,287			5,291,287
12,372,518	1,700,784	遞延修繕房屋建築支出	5,291,287			5,291,287
707,299	526,932	其他遞延支出				
2,606,618	2,594,000	會費、捐助、補助、分攤、照護、救濟與交流活動費	2,078,000	2,078,000		
115,000	104,000	捐助、補助與獎助	98,000	98,000		
115,000	104,000	獎助學員生給與	98,000	98,000		
2,491,618	2,490,000	補貼(償)、獎勵、慰問、照護與救濟	1,980,000	1,980,000		
2,491,618	2,490,000	其他	1,980,000	1,980,000		
474,325	285,470	其他	253,770	253,770		
474,325	285,470	其他支出	253,770	253,770		

臺北市地方教育發展基金－臺北市立士林國民中學

各項費用彙計表

中華民國105年度

單位：新臺幣元

前年度 決算數	上年度 預算數	計畫別 用途別科目	合計	國民教育計畫	一般行政管理計畫	建築及設備計畫	
474,325	285,470	其他	253,770	253,770			

臺北市地方教育發展基金－臺北市立士林國民中學

40501301-53

員工人數彙計表

中華民國105年度

單位：人

計畫及項目	本年度預算數	上年度預算數	本年度增減數	增減原因
合計	138	145	-7	
國民教育計畫部分	111	117	-6	
正式職員	110	116	-6	
臨時職員	1	1		
一般行政管理計畫部分	27	28	-1	
正式職員	22	22		
正式工員	5	6	-1	

註：1.本表不包含臨時工員人數。

2.本表臨時職員係指奉准有案之約聘僱人員。

用人費用

中華民國

計畫及項目	合計	正式員額薪資	聘僱及兼職人員薪資	超時工作報酬	津貼	獎金		
						年終獎金	績效獎金	考績獎金
合計	233,843,939	103,728,240	3,394,696	1,510,425		13,028,487		12,110,980
國民教育計畫	207,463,752	86,748,000	3,394,696	755,746		10,905,987		9,302,440
職員薪金	86,748,000	86,748,000						
聘用人員薪金	499,896		499,896					
兼職人員酬金	2,894,800		2,894,800					
加班費	744,626			744,626				
誤餐費	11,120			11,120				
考績獎金	9,302,440							9,302,440
年終獎金	10,905,987					10,905,987		
職員退休及離職金	83,662,163							
分擔員工保險費	7,841,628							
傷病醫藥費	297,000							
員工通勤交通費	966,420							
其他福利費	3,589,672							
一般行政管理計畫	26,380,187	16,980,240		754,679		2,122,500		2,808,540
職員薪金	14,640,240	14,640,240						
工員工資	1,788,000	1,788,000						
警餉	552,000	552,000						

彙計表

105年度

單位：新臺幣元

其他獎金	退休及卹償金		資遣費	福 利 費					提繳費
	退休金	卹償金		分擔保險費	傷病醫藥費	提撥福利金	員工通勤交通費	其他福利費	
	85,082,075			9,446,904	297,000		1,223,460	4,021,672	
	83,662,163			7,841,628	297,000		966,420	3,589,672	
	83,662,163			7,841,628	297,000		966,420	3,589,672	
	1,419,912			1,605,276			257,040	432,000	

用人費用

中華民國

計畫及項目	合計	正式員額薪資	聘僱及兼職人員薪資	超時工作報酬	津貼	獎金		
						年終獎金	績效獎金	考績獎金
加班費	754,679			754,679				
考績獎金	2,808,540							2,808,540
年終獎金	2,122,500					2,122,500		
職員退休及離職金	1,330,512							
工員退休及離職金	89,400							
分擔員工保險費	1,605,276							
員工通勤交通費	257,040							
其他福利費	432,000							

註：本表不包含臨時工員薪津。

彙計表

105年度

單位：新臺幣元

其他獎金	退休及卹償金		資遣費	福 利 費					提繳費
	退休金	卹償金		分擔保險費	傷病醫藥費	提撥福利金	員工通勤交通費	其他福利費	
	1,330,512 89,400			1,605,276			257,040	432,000	

臺北市地方教育發展基金－臺北市立士林國民中學

聘用及約僱人員明細表

中華民國105年度

單位：新臺幣元

區分及職稱	人數	擔任工作	聘用或約僱 起訖期間	薪點	年需經費	月 支					經費來源 及其科目
						小計	折合 金額	勞保 保險費	健康 保險費	離職 儲金	
合計	1				666,139						
聘用人員小計	1				666,139						
專業人員	1				666,139						
聘用人員(344)	1	專任輔導人員	105/1/1-105/12/31	344	666,139	41,658	41,658				國民教育計畫

臺北市地方教育發展基金－臺北市立士林國民中學

40501301-59

單位（或計畫）成本分析表

中華民國105年度

單位：新臺幣元

計畫別	單位	單位成本	數量	預算數	說明
合計				253,288,784	
國民教育計畫				218,144,060	
一般行政管理計畫				28,207,437	
建築及設備計畫				6,937,287	

臺北市地方教育發展基金－臺北市立士林國民中學

5年來主要業務計畫分析表

中華民國105年度

單位：新臺幣元

年度及項目	單位	數量	單位成本或 平均利(費)率	金額	說明
(本)年度預算數				218,144,060	
國民教育計畫				218,144,060	
(上)年度預算數				230,858,103	
國民教育計畫				230,858,103	
(前)年度決算數				240,200,273	
國民教育計畫				240,200,273	
(102)年度決算數				241,650,215	
國民教育計畫				241,650,215	
(101)年度決算數				245,684,246	
國民教育計畫				245,684,246	

臺北市地方教育發展基金－臺北市立士林國民中學

40501301-61

繼續性計畫分年資金需求表

中華民國105年度

單位：新臺幣元

計畫、項目 及計畫期間	計畫內容	全程計畫 總金額	分 年 資 金 需 求 表						備 註	
			以前年度 預算數	105年度	106年度	107年度	108年度	109年度		110年度以後
合計		2,621,298	500,000	200,000	1,390,974	530,324				
建築及設備計畫		2,621,298	500,000	200,000	1,390,974	530,324				
專案計畫		2,621,298	500,000	200,000	1,390,974	530,324				
(一) 風雨操場 新建工程(委託 技術服務費) (104-107年度)	原活動中心拆除 後改新建風雨操 場以符合學校教 學空間需求，及 原有操場、校園 綠化面積、校園 入口停車空間平 面配置等重新規 劃。	2,621,298	500,000	200,000	1,390,974	530,324				

臺北市地方教育發展基金－臺北市立士林國民中學

固定項目明細表

中華民國105年度

單位：新臺幣元

項 目	期初餘額	本年度增加	本年度減少	期末餘額	說 明
資產	425,262,934	1,646,000		426,908,934	
土地	22,736,000			22,736,000	
土地改良物	6,645,813			6,645,813	
房屋及建築	347,781,746	200,000		347,981,746	
機械及設備	25,593,845	1,313,000		26,906,845	
交通及運輸設備	4,966,546			4,966,546	
什項設備	17,513,984	97,000		17,610,984	
電腦軟體	25,000	36,000		61,000	

註：92年度以前已提列折舊1,000,395元(包括機械及設備累計折舊710,123元、交通及運輸設備累計折舊20,748元，什項設備累計折舊269,524元)及已攤銷費用22,220元(電腦軟體22,220元)，自93年度起，本固定項目分開原則，將屬長期固定帳項另立帳類管理(不再提列折舊及攤銷)。