

中華民國107年度 4-0501301

議會
審定

(自107年1月1日起至107年12月31日止)

臺北市政府教育局主管

臺北市地方教育發展基金－臺北市立士林國民中學

附屬單位預算之分預算

(特別收入基金)

臺北市地方教育發展基金－臺北市立士林國民中學

目次

中華民國107年度

一、財務摘要	第 1 頁
二、業務計畫及預算概要	第 3 -9 頁
三、主要表	
(一) 基金來源、用途及餘絀預計表	第 11 -12 頁
(二) 現金流量預計表	第 13 頁
四、附屬表	
(一) 基金來源－服務收入明細表	第 15 頁
(二) 基金來源－財產處分收入明細表	第 16 頁
(三) 基金來源－其他財產收入明細表	第 17 頁
(四) 基金來源－市庫撥款收入明細表	第 18 頁
(五) 基金來源－受贈收入明細表	第 19 頁
(六) 基金來源－雜項收入明細表	第 20 頁
(七) 基金用途－國民教育計畫明細表	第 21 -38 頁
(八) 基金用途－一般行政管理計畫明細表	第 39 -43 頁
(九) 基金用途－建築及設備計畫明細表	第 44 -50 頁
五、參考表	
(一) 預計平衡表	第 51 -52 頁
(二) 各項費用彙計表	第 53 -57 頁
(三) 員工人數彙計表	第 58 頁
(四) 用人費用彙計表	第 60 -63 頁
(五) 單位(或計畫)成本分析表	第 64 頁
(六) 5年來主要業務計畫分析表	第 65 頁
(七) 繼續性計畫分年資金需求表	第 66 頁

臺北市地方教育發展基金－臺北市立士林國民中學

目 次

中華民國107年度

(八) 新興計畫分年資金需求表	第 67 頁
(九) 固定項目明細表	第 68 頁

臺北市地方教育發展基金－臺北市立士林國民中學

40501301-1

財務摘要

中華民國107年度

單位：新臺幣元

項 目	本 年 度	上 年 度	比較增減(-)	%
經營成績：				
基金來源	239,445,844	241,053,648	-1,607,804	-0.67
基金用途	240,446,042	244,684,130	-4,238,088	-1.73
賸餘(短絀－)	-1,000,198	-3,630,482	2,630,284	--
餘絀情形：				
基金餘額	9,423,077	10,423,275	-1,000,198	-9.60
現金流量(註)：				
現金及約當現金之淨增(減－)	-1,000,198	-3,630,482	2,630,284	--

附註：現金流量係採現金及約當現金基礎，包括現金及自投資日起3個月內到期或清償之債權證券。

本 頁 空 白

業務計畫及預算概要

臺北市地方教育發展基金－臺北市立士林國民中學

業務計畫及預算概要

中華民國 107 年度

壹、基金概況

一、設立宗旨及願景：

- (一) 本校遵照憲法第 158 及 160 條規定，教育文化應發展民族精神、自治精神，國民道德與健全體格、科學及生活智能，以培養青少年七大學習領域及十大基本能力。
- (二) 本校自 91 年度起依教育經費編列與管理法第 13 條規定設置「臺北市地方教育發展基金」，以促進教育健全發展，提昇教育經費運用績效。

二、組織概況（另附組織系統圖）：

本校設置校長 1 人，綜理全校校務，下設教務處、學生事務處、總務處、輔導室、會計室及人事室等單位。

內部分層業務如下：

教務處：秉承校長之命，辦理全校教務事項。

教學組：掌理課程編排、課業考查、學藝競賽、教學研究、教師進修、差假教師調代課及缺補課之查核等事項。

註冊組：掌理註冊、編班、轉學、學籍保管、各項獎助學金補助及成績考查等有關學籍事項。

設備組：掌理教科書編選、教學用具之管理、保管等事項。

資訊組：掌理電腦設備及區域網路之管理、保管等事項。

學生事務處：秉承校長之命，辦理全校學生事務事項。

訓育組：掌理訓育計畫之擬定及辦理各類訓育等活動。

體育組：掌理學生體育活動、體格鍛鍊等事項。

生教組：掌理學生日常生活常規，辦理交通導護各項事項。

衛生組：掌理健康檢查，個人及環境衛生檢查、保健等事項。

總務處：秉承校長之命，辦理全校總務事項。

事務組：掌理校舍、校具、財產、物品採購保管、工程發包、監工及驗收。

文書組：掌理文件收發登錄、撰擬繕校、典守學校印信、檔案保管、整理各項會議紀錄及校史等事項。

出納組：掌理現金、零用金、票據、契約之保管等收支事項，辦理員工薪津發放及各項扣繳單據證明等。

輔導室：秉承校長之命，辦理全校學生學習輔導、生活輔導、生涯輔導等事項。

臺北市地方教育發展基金－臺北市立士林國民中學

業務計畫及預算概要

中華民國 107 年度

輔導組：掌理學生個案建立、學習輔導、生活輔導、生涯輔導及兩性教育、親職教育等事項。

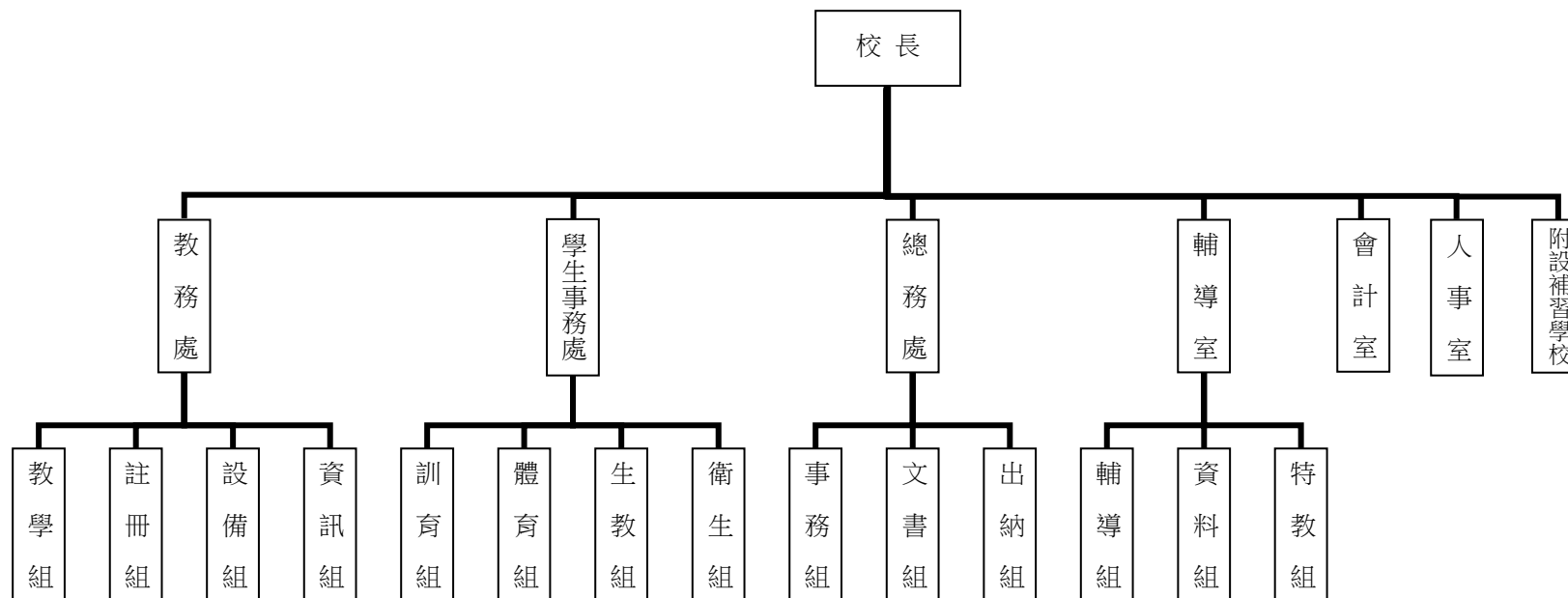
資料組：辦理輔導資料搜集建檔、組訓愛心家長、實施測驗、社區人力整合、出版親職刊物等事項。

特教組：擬訂特殊教育計畫章則、親師輔導諮詢、特教班甄選鑑別、實施各項診斷測驗、特教學生追蹤輔導等事項。

會計室：秉承上級主計機關之監督與指導，並受校長之指揮，依法辦理歲計、會計、統計等事項。

人事室：秉承上級人事機關之監督與指導，並受校長之指揮，依法辦理人事管理查核等事項。

三、組織系統圖：



四、基金歸類及屬性：本校地方教育發展基金依據教育經費編列與管理法第 13 條規定設置，本基金為預算法第 4 條第 1 項第 2 款第 5 目所定之特別收入基金，

以本府教育局為管理機關。

臺北市地方教育發展基金－臺北市立士林國民中學

業務計畫及預算概要

中華民國 107 年度

貳、業務範圍及經營趨勢

一、業務範圍：

- (一) 依據教育基本法培養學生健全人格，民主素養，法治觀念，人文涵養，強健體魄及思考判斷與創造能力。
- (二) 依據特殊教育法、特殊教育法施行細則及相關規定，設立身心障礙資源班，學習困難資源班，因材施教，以達適才適性發展之教育目標。

二、最近 5 年經營趨勢：

基金來源、用途及餘絀

單位：新臺幣元

來源 用途 餘絀	年度	103 年度決算 金額	104 年度決算 金額	105 年度決算 金額	106 年度預算 金額	本年度預算 金額
來源部分		283,826,846	266,949,975	268,789,263	241,053,648	239,445,844
用途部分		282,882,414	278,146,660	288,738,496	244,684,130	240,446,042
餘絀部分		944,432	-11,196,685	-19,949,233	-3,630,482	-1,000,198

參、業務計畫

一、業務計畫及目標：

本年度業務計畫重點與預算配合情形及預期績效，詳列如下：

- (一) 國民教育計畫：本年度預算編列 200,904,317 元，預定招收 41 班，學生人數 860 人，新購機具、圖書等各科教學設備，革新教學方法，充實各科教材，提高教學效能；並辦理暑期泳訓班、教師甄選及性別平等教育宣導活動、國中人權、法治、品德教育活動、國中社團活動、輔導活動、教師專業成長、國中冬夏令營等項目，藉由辦理各項活動，以鍛鍊學生強健的身體，增進學生各項生活智能。
- (二) 一般行政管理計畫：本年度預算編列 25,962,831 元，係配合校務推動行政處室支援工作，進而增進校務運作。
- (三) 建築及設備計畫：本年度預算編列 13,578,894 元，係購置各項教學設備及行政設備並辦理風雨操場新建工程，中正樓外牆整修工程，中正樓東齋遮陽

臺北市地方教育發展基金－臺北市立士林國民中學

業務計畫及預算概要

中華民國 107 年度

設施改善工程，改善教學環境，增進教學效能，並提高行政效率。

二、執行政府重要政策：

- (一) 開啟多元智慧：尊重每個學生獨特的個性，以多元智慧的觀點協助 他找到生命的亮點，肯定天生我才必有用，能知於學，樂於學。
- (二) 培養生活能力：因應新世紀知識社會的到來，培養學生帶得走的能力，諸如人際溝通能力、資訊能力、終身學習能力、生涯規畫能力、問題解決能力等。
- (三) 蘊育人文情懷：在溫馨開放的校園文化中，孕育人文情懷，學會尊重、包容；建構生命的價值、完成人性的開展。
- (四) 建置溫馨民主的校園文化：
 - 1.以參與式管理、落實行政、教師會、家長會三者的良性互動。
 - 2.以學生第一，教學優先的觀念提昇行政服務效率。
 - 3.放下威權心態，開啟校園民主之風氣。
- (五) 推動適性教學：
 - 1.運用小班優勢，採多元化、活潑化的教學及評量
 - 2.運用校內外資源，加強多元學習能力。
 - 3.關懷相對弱勢學生之教學及輔導。
 - 4.發展資訊教育，充實學生電腦運用之知能，並提昇教師運用電腦教學之能力。
- (六) 辦理發展性的訓輔活動：
 - 1.辦理各項活動、競賽及展演。
 - 2.推動校內外學習服務。
 - 3.發展績優社團及校隊，如田徑隊、籃球隊、排球隊、吉他社、童軍等。
 - 4.加強新興領域教育的辦理，並融入各科教學以收成效。

肆、預算概要

一、基金來源及用途之預計：

- (一) 本年度基金來源：服務收入 196,000 元，財產處分收入 8,000 元，其他財產收入 392,420 元，市庫撥款收入 238,785,308 元，受贈收入 4,095 元，雜項收入

臺北市地方教育發展基金－臺北市立士林國民中學

業務計畫及預算概要

中華民國 107 年度

60,021 元，基金來源合計 239,445,844 元。

(二) 本年度基金用途：國民教育計畫 200,904,317 元，一般行政管理計畫 25,962,831 元，建築及設備計畫 13,578,894 元，基金用途合計 240,446,042 元。

二、基金餘絀之預計：本年度短絀 1,000,198 元。

三、現金流量之預計：本年度業務活動淨現金流出 1,000,198 元。

四、補辦預算事項：詳補辦預算明細表。

購置固定資產 309,560 元。

105 年度教育部補助強化校園安全防護工作計畫 258,260 元，學校自籌款由教育局學校設施改善準備補助 51,300 元，共計 309,560 元。

伍、其他重要說明

一、本年度預算與上年度預算各項目增減之原因：

(一) 員工人數增減原因之分析：本年度校長 1 人，教師 84 人，專任輔導教師 2 人，行政人員 18 人，校警 1 人，技工 1 人，工友 2 人，總計 109 人，較上年度減列教師 9 人，減列行政人員 1 人，減列工友 1 人。

(二) 基金來源、用途及餘絀各科目增減原因之分析：

1. 服務收入本年度預算數 196,000 元，較上年度預算數 196,000 元，無增減。

2. 財產處分收入本年度預算數 8,000 元，較上年度預算數 8,000 元，無增減。

3. 其他財產收入本年度預算數 392,420 元，較上年度預算數 361,280 元，依業務需要核實增列 31,140 元。

4. 市庫撥款收入本年度預算數 238,785,308 元，較上年度預算數 240,431,452 元，依業務需要核實減列 1,646,144 元。

5. 受贈收入本年度預算數 4,095 元，較上年度預算數 4,095 元，無增減。

6. 雜項收入本年度預算數 60,021 元，較上年度預算數 52,821 元，依業務需要核實增列 7,200 元。

7. 用人費用本年度預算數 214,577,450 元，較上年度預算數 219,220,748 元，依業務需要核實減列 4,643,298 元。

8. 服務費用本年度預算數 7,258,506 元，較上年度預算數 7,413,648 元，依業務需要核實減列 155,142 元。

9. 材料及用品費本年度預算數 2,326,898 元，較上年度預算數 2,755,670 元，依業務需要核實減列 428,772 元。

10. 租金、償債與利息本年度預算數 13,800 元，較上年度預算數 13,800 元，無增減。

臺北市地方教育發展基金－臺北市立士林國民中學

業務計畫及預算概要

中華民國 107 年度

11.購建固定資產、無形資產及非理財目的之長期投資本年度預算數 13,578,894 元，較上年度預算數 12,985,694 元，依業務需要核實增列 593,200 元。

12.會費、捐助、補助、分攤、照護、救濟與交流活動費本年度預算數 2,482,424 元，較上年度預算數 2,066,000 元，依業務需要核實增列 416,424 元。

13.其他本年度預算數 208,070 元，較上年度預算數 228,570 元，依業務需要核實減列 20,500 元。

二、106 學年度第 2 學期核定普通班 34 班、身心障礙資源班 2 班、學習困難資源班 1 班及補校 4 班，共計 41 班，預定招收學生人數 860 人，107 學年度第 1 學期預估普通班 33 班、身心障礙資源班 2 班、學習困難資源班 1 班及補校 4 班，共計 40 班，預定招收學生人數 830 人。

三、其他有關說明：無。

臺北市地方教育發展基金－臺北市立士林國民中學

40501301-9

補辦預算明細表

中華民國107年度

單位：新臺幣元

先行辦理 年 度	業務計畫 及用途別	項 目 名 稱	單 位	數 量	單 價	金 額	說 明
105	建築及設備計畫	合計				309,560	105.10.24府教工字第10540945600號 教育部補助強化校園安全防護工作計畫經費。 教育局學校設施改善準備，補助校園安全警監系統計畫，內屬設備部分移列固定資產。 教育部補助強化校園安全防護工作計畫經費。
		購置固定資產				309,560	
		購置固定資產				309,560	
		購置機械及設備				79,290	
		紅外線感測系統主機	組	6	13,215	79,290	
		購置交通及運輸設備				230,270	
		傳輸及轉換設備	組	1	118,970	118,970	
		監視系統儲存設備	組	1	51,300	51,300	
		監視系統主機	組	1	60,000	60,000	

備註：各管理機關(構)依預算法第 8 8 條規定補辦預算，應確係不及編入年度預算，且因經營環境發生重大變遷或正常業務(含執行中央補助款項目)之確實需要，並經主管機關核轉本府核准先行辦理者；不具急迫性之事項，仍應儘可能納入預算辦理。

本 頁 空 白

主 要 表

臺北市地方教育發展基金－臺北市立士林國民中學

40501301-11

基金來源、用途及餘絀預計表

中華民國107年度

單位：新臺幣元

前年度決算數	科 目		本年度預算數	上年度預算數	比較增減(－)
	編 號	名 稱			
268,789,263	4	基金來源	239,445,844	241,053,648	-1,607,804
79,100	43	勞務收入	196,000	196,000	
79,100	431	服務收入	196,000	196,000	
464,596	45	財產收入	400,420	369,280	31,140
2,130	451	財產處分收入	8,000	8,000	
462,466	45Y	其他財產收入	392,420	361,280	31,140
268,188,414	46	政府撥入收入	238,785,308	240,431,452	-1,646,144
263,120,667	462	市庫撥款收入	238,785,308	240,431,452	-1,646,144
5,067,747	46Y	政府其他撥入收入			
57,153	4Y	其他收入	64,116	56,916	7,200
4,095	4YO	受贈收入	4,095	4,095	
53,058	4YY	雜項收入	60,021	52,821	7,200
288,738,496	5	基金用途	240,446,042	244,684,130	-4,238,088
225,704,038	53	國民教育計畫	200,904,317	204,784,528	-3,880,211
25,766,204	5L	一般行政管理計畫	25,962,831	26,913,908	-951,077
37,268,254	5M	建築及設備計畫	13,578,894	12,985,694	593,200
-19,949,233	6	本期賸餘(短絀-)	-1,000,198	-3,630,482	2,630,284

臺北市地方教育發展基金－臺北市立士林國民中學

基金來源、用途及餘絀預計表

中華民國107年度

單位：新臺幣元

前年度決算數	科 目		本年度預算數	上年度預算數	比較增減（－）
	編 號	名 稱			
34,002,990	71	期初基金餘額	10,423,275	23,761,571	-13,338,296
14,053,757	73	期末基金餘額	9,423,077	20,131,089	-10,708,012

臺北市地方教育發展基金－臺北市立士林國民中學

40501301-13

現金流量預計表

中華民國107年度

單位：新臺幣元

項 目		本年度預算數	說 明
編 號	名 稱		
81	業務活動之現金流量		
811	本期賸餘(短絀－)	-1,000,198	
813	業務活動之淨現金流入(流出－)	-1,000,198	
82	其他活動之現金流量		
82Z	其他活動之淨現金流入(流出－)		
83	現金及約當現金之淨增(淨減－)	-1,000,198	
84	期初現金及約當現金	11,746,725	
85	期末現金及約當現金	10,746,527	

註：本表係採現金及約當現金基礎，包括現金及自投資日起3個月內到期或清償之債權證券。

本 頁 空 白

附 屬 表

臺北市地方教育發展基金－臺北市立士林國民中學

40501301-15

基金來源－服務收入明細表

中華民國107年度

單位：新臺幣元

前年度決算數	上年度預算數	科 目		本 年 度 預 算 數				說 明
		編 號	名 稱	單 位	數 量	單 價	金 額	
79,100	196,000		合計				196,000	
79,100	196,000	431	服務收入				196,000	較上年度預算數196,000元，無增減。
				人	24	500	12,000	教師甄選報名費收入(收支對列)。
				人	240	700	168,000	暑期游泳訓練班學生票收入(收支對列)。
				人	20	800	16,000	暑期游泳訓練班普通票收入(收支對列)。

臺北市地方教育發展基金－臺北市立士林國民中學

基金來源－財產處分收入明細表

中華民國107年度

單位：新臺幣元

前年度決算數	上年度預算數	科 目		本 年 度 預 算 數				說 明
		編 號	名 稱	單 位	數 量	單 價	金 額	
2,130	8,000		合計				8,000	
2,130	8,000	451	財產處分收入	年	1	8,000	8,000	較上年度預算數8,000元，無增減。 報廢財產變賣收入。

臺北市地方教育發展基金－臺北市立士林國民中學

40501301-17

基金來源－其他財產收入明細表

中華民國107年度

單位：新臺幣元

前年度決算數	上年度預算數	科 目		本 年 度 預 算 數				說 明
		編 號	名 稱	單 位	數 量	單 價	金 額	
462,466	361,280		合計				392,420	
462,466	361,280	45Y	其他財產收入				392,420	較上年度預算數361,280元，增加31,140元。
				人、學期	34x2	500	34,000	教職員工停車收入。
				年	1	250,000	250,000	開放場地使用費收入(收支對列)。
				人、月	1x12	3,808	45,696	員工宿舍使用費收入(宿舍面積132.32平方公尺)。
				人、月	1x12	1,505	18,060	員工宿舍使用費收入(宿舍面積56.98平方公尺)。
				人、月	1x12	2,599	31,188	員工宿舍使用費收入(宿舍面積19.83平方公尺)。
				年	1	13,476	13,476	員工消費合作社使用費。

臺北市地方教育發展基金－臺北市立士林國民中學

基金來源－市庫撥款收入明細表

中華民國107年度

單位：新臺幣元

前年度決算數	上年度預算數	科 目		本 年 度 預 算 數				說 明
		編 號	名 稱	單 位	數 量	單 價	金 額	
263,120,667	240,431,452		合計				238,785,308	
263,120,667	240,431,452	462	市庫撥款收入	年	1	238,785,308	238,785,308	較上年度預算數240,431,452元，減少1,646,144元。 市府補助款。

臺北市地方教育發展基金－臺北市立士林國民中學

40501301-19

基金來源－受贈收入明細表

中華民國107年度

單位：新臺幣元

前年度決算數	上年度預算數	科 目		本 年 度 預 算 數				說 明
		編 號	名 稱	單 位	數 量	單 價	金 額	
4,095	4,095		合計				4,095	
4,095	4,095	4YO	受贈收入	年	1	4,095	4,095	較上年度預算數4,095元，無增減。 黃玉珍老師獎助學金孳息收入(收支對列)。

臺北市地方教育發展基金－臺北市立士林國民中學

基金來源－雜項收入明細表

中華民國107年度

單位：新臺幣元

前年度決算數	上年度預算數	科 目		本 年 度 預 算 數				說 明
		編 號	名 稱	單 位	數 量	單 價	金 額	
53,058	52,821		合計				60,021	
53,058	52,821	4YY	雜項收入				60,021	較上年度預算數52,821元，增加7,200元。
				年	1	5,000	5,000	工程及設備公開招標圖說費收入。
				年	1	25,021	25,021	數位學生證補卡費收入。
				人、月	2x12	700	16,800	住公有宿舍房租津貼收回收入(簡任)。
				人、月	1x12	600	7,200	住公有宿舍房租津貼收回收入(薦任)。
				人、月	1x12	500	6,000	住公有宿舍房租津貼收回收入(委任)。

臺北市地方教育發展基金－臺北市立士林國民中學

40501301-21

基金用途－國民教育計畫明細表

中華民國107年度

單位：新臺幣元

前年度決算數	上年度預算數	科 目		本年度預算數				說 明
		編 號	名 稱	單位	數量	單價	金額	
225,704,038	204,784,528		合 計				200,904,317	
209,982,637	194,193,299	1	用人費用				190,573,455	
83,194,776	74,832,000	11	正式員額薪資				69,684,000	較上年度預算數74,832,000元，減少5,148,000元。
83,194,776	74,832,000	113	職員薪金	年	1	62,976,000	69,684,000	
				年	1	6,708,000	62,976,000	教職員78人薪金(詳用人費用彙計表)(含教育部補助導師費408,000元及專任輔導教師1,280,000元)。
4,759,668	2,859,600	12	聘僱及兼職人員薪資				6,708,000	教職員8人薪金(詳用人費用彙計表)。
499,896		121	聘用人員薪金				5,448,000	較上年度預算數2,859,600元，增加2,588,400元。
4,259,772	2,859,600	124	兼職人員酬金	人、節、週	78x2x40	360	5,448,000	
				年	1	224,640	2,246,400	補助調整教師授課鐘點費(由教育局移列之教育部補助款)。
				班、月	4x12	3,000	224,640	補助調整授課鐘點費之外聘教師勞、健保及勞退費用(由教育局移列之教育部補助款)。
							144,000	教師兼補校導師費(含教育部補助48,000元)。

臺北市地方教育發展基金－臺北市立士林國民中學

基金用途－國民教育計畫明細表

中華民國107年度

單位：新臺幣元

前年度決算數	上年度預算數	科 目		本年度預算數				說 明
		編 號	名 稱	單位	數量	單價	金額	
				人、月	1x12	4,320	51,840	補校兼行政人員(校務主任)工作補助費。
				人、月	2x12	3,000	72,000	補校兼行政人員(校長、總務)工作補助費。
				人、月	4x12	2,500	120,000	補校兼行政人員(會計、人事、幹事2人)工作補助費。
				人、月	2x12	3,600	86,400	補校兼行政人員(組長)工作補助費。
				班、週、節	4x44x24	360	1,520,640	補校教師授課鐘點費。
				節	2,200	360	792,000	教師代課鐘點費，本校編制教師總人數86人，按9分之1計，編列10人，每人220節，總節數10人x220節=2,200節。
				人、節、週	6x2x40	360	172,800	補助調整授課特教教師鐘點費(由教育局移列之教育部補助款)。
				年	1	17,280	17,280	補助調整授課鐘點費之外聘教師勞、健保及勞退費用(由教育局移列之教育部補助款)。
650,292	716,691	13	超時工作報酬				620,725	較上年度預算數716,691元，減少95,966元。
650,292	716,691	131	加班費				620,725	

臺北市地方教育發展基金－臺北市立士林國民中學

40501301-23

基金用途－國民教育計畫明細表

中華民國107年度

單位：新臺幣元

前年度決算數	上年度預算數	科 目		本年度預算數				說 明
		編 號	名 稱	單位	數量	單價	金額	
				年	1	542,930	542,930	不休假出勤加班費。
				年	1	4,070	4,070	補校教職員各項業務加班費(普通班級業務費)。
				年	1	19,425	19,425	教職員各項業務加班費(普通班級業務費)。
				年	1	43,200	43,200	不休假出勤加班費。
				年	1	3,330	3,330	特教班教師加班費(特教班業務費)。
				年	1	370	370	教師甄選工作人員加班費(收支對列)。
				年	1	7,400	7,400	國中輔導主任會議籌辦工作人員加班費。
20,295,575	19,734,940	15	獎金				20,170,500	較上年度預算數19,734,940元，增加435,560元。
9,499,460	10,380,940	151	考績獎金				11,460,000	
				年	1	10,384,000	10,384,000	依考績法規定核發之獎金。
				年	1	1,076,000	1,076,000	依考績法規定核發之獎金。
10,796,115	9,354,000	152	年終獎金				8,710,500	
				年	1	7,872,000	7,872,000	依規定於年節加發之獎金。
				年	1	838,500	838,500	依規定於年節加發之獎金。
88,213,286	85,314,472	16	退休及卹償金				84,837,488	較上年度預算數85,314,472元，

臺北市地方教育發展基金－臺北市立士林國民中學

基金用途－國民教育計畫明細表

中華民國107年度

單位：新臺幣元

前年度決算數	上年度預算數	科 目		本年度預算數				說 明
		編 號	名 稱	單位	數量	單價	金額	
84,616,056	84,351,431	161	職員退休及離職金	年	1	5,387,616	84,377,760	減少476,984元。
				年	1	602,784	5,387,616	提撥退撫基金。
				年	1	78,387,360	602,784	提撥退撫基金。
							78,387,360	退休人員月退休金，184人 x@34,670元x12月=76,551,360元 ；退休遺族月撫慰金，9人 x@17,000元x12月=1,836,000元； 合計78,387,360元。
3,597,230	963,041	162	工員退休及離職金	年	1	459,728	459,728	職工1人退休一次退休金(新增)。
12,869,040	10,735,596	18	福利費				9,812,742	較上年度預算數10,735,596元， 減少922,854元。
8,279,134	6,728,124	181	分擔員工保險費	年	1	5,662,008	6,275,772	分擔公保、勞保、健保費。
				年	1	613,764	5,662,008	分擔公保、勞保、健保費。
113,500	297,000	183	傷病醫藥費	人	12	16,000	297,000	健康檢查費。
				人	30	3,500	192,000	健康檢查費。
802,770	856,800	187	員工通勤交通費				882,000	

臺北市地方教育發展基金－臺北市立士林國民中學

40501301-25

基金用途－國民教育計畫明細表

中華民國107年度

單位：新臺幣元

前年度決算數	上年度預算數	科 目		本年度預算數				說 明
		編 號	名 稱	單位	數量	單價	金額	
3,673,636	2,853,672	18Y	其他福利費	人、月、段	50x10x2	630	630,000	教師上下班交通費。
				人、月、段	28x10x1	630	176,400	教師上下班交通費。
				人、月、段	4x10x2	630	50,400	特教教師上下班交通費。
				人、月、段	4x10x1	630	25,200	特教教師上下班交通費。
							2,357,970	
				年	1	224,000	224,000	休假旅遊補助費。
				年	1	16,000	16,000	休假旅遊補助費。
				人、年	7x1	6,000	42,000	退休人員三節慰問金。
				年	1	1,600,000	1,600,000	子女教育補助費。
				年	1	354,250	354,250	喪葬補助費(35,425元x5月x2人)。
				結婚補助費(30,430元x2月x2人)。				
11,360,043	6,000,589	2	服務費用				5,746,850	
2,514,534	3,056,940	21	水電費				2,875,260	較上年度預算數3,056,940元，減少181,680元。
2,186,095	2,226,640	212	工作場所電費				2,084,960	
				年	1	1,885,960	1,885,960	班級電費(含補校)。
				年	1	20,000	20,000	暑期泳訓班電費(收支對列)。
				年	1	179,000	179,000	開放場地電費分攤(收支對列)。
170,168	257,000	214	工作場所水費				217,000	

臺北市地方教育發展基金－臺北市立士林國民中學

基金用途－國民教育計畫明細表

中華民國107年度

單位：新臺幣元

前年度決算數	上年度預算數	科 目		本年度預算數				說 明
		編 號	名 稱	單位	數量	單價	金額	
				年	1	210,000	210,000	班級水費(含補校)。
				年	1	7,000	7,000	暑期泳訓班水費(收支對列)。
158,271	573,300	217	氣體費				573,300	
				年	1	573,300	573,300	溫水游泳池燃料費。
147,315	115,867	22	郵電費				100,755	較上年度預算數115,867元，減少15,112元。
3,746		221	郵費					
143,569	115,867	222	電話費				100,755	
				年	1	98,755	98,755	電話費(普通班級業務費)。
				年	1	2,000	2,000	補校用電話費(普通班級業務費)。
213,591	120,810	23	旅運費				111,510	較上年度預算數120,810元，減少9,300元。
210,231	120,810	231	國內旅費				111,510	
				年	1	60	60	補校教職員參加各項活動短程車資(普通班級業務費)。
				年	1	4,500	4,500	教職員參加各項活動比賽及其他公務短程車資(普通班級業務費)。
				人、天	4x3	1,550	18,600	補校校外教學隨隊人員出差旅費。

臺北市地方教育發展基金－臺北市立士林國民中學

40501301-27

基金用途－國民教育計畫明細表

中華民國107年度

單位：新臺幣元

前年度決算數	上年度預算數	科 目		本年度預算數				說 明
		編 號	名 稱	單位	數量	單價	金額	
				年	1	18,600	18,600	因公市外出差旅費。
				人、天	15x3	1,550	69,750	校外教學隨隊人員出差旅費。
3,360		236	貨物運費					
229,286	171,000	24	印刷裝訂與廣告費				200,000	較上年度預算數171,000元，增加29,000元。
229,286	171,000	241	印刷及裝訂費				200,000	
				學期	2	90,000	180,000	活化教學印製教學用表冊及其他印刷費(含補校)。
2,350,527	1,425,600	25	修理保養及保固費	本	100	200	20,000	國中輔導主任會議手冊印製費。
							1,329,049	較上年度預算數1,425,600元，減少96,551元。
1,794,396	957,280	252	一般房屋修護費				843,360	
				學期	2	361,760	723,520	校舍修理水電及其他雜項修理。
				學期	2	24,320	48,640	補校校舍水電及其他雜項修理。
				年	1	71,200	71,200	室內溫水游泳池場地維護費(游泳池水電清潔維護費)。
223,386	197,600	255	機械及設備修護費				241,849	
				年	1	33,000	33,000	電腦設備維護費(電腦專案計畫)。
				年	1	138,600	138,600	室內溫水游泳池機械設備維護費(游泳池水電清潔維護費)。

臺北市地方教育發展基金－臺北市立士林國民中學

基金用途－國民教育計畫明細表

中華民國107年度

單位：新臺幣元

前年度決算數	上年度預算數	科 目		本年度預算數				說 明		
		編 號	名 稱	單位	數量	單價	金額			
332,745	270,720	257	什項設備修護費	年	1	48,849	48,849	太陽光電設備維護費(新增)。		
				年	1	21,400	21,400	暑期泳訓班器材維護費(收支對列)。		
									243,840	
				學期	2	114,240	228,480	公務設備器材之保養。		
				學期	2	7,680	15,360	補校黑板、課桌椅、工藝器材及其他各項教育器材等維護。		
1,535	10,400	26	保險費				10,400	較上年度預算數10,400元，無增減。		
1,535	10,400	26Y	其他保險費				10,400			
				人	260	40	10,400	暑期泳訓班學員保險費(收支對列)。		
5,100,545	691,142	27	一般服務費				667,814	較上年度預算數691,142元，減少23,328元。		
26,730	28,368	276	佣金、匯費、經理費及手續費				23,040			
				人、學期	640x2	18	23,040	委託超商代收學雜費手續費。		
363,720	455,484	279	外包費				455,484			
				人、月	1x10	37,957	379,570	游泳池救生員外包費。		
				人、月	1x2	37,957	75,914	暑期泳訓班救生員外包費。		
4,591,095	17,290	27D	計時與計件人員酬金				17,290			

臺北市地方教育發展基金－臺北市立士林國民中學

40501301-29

基金用途－國民教育計畫明細表

中華民國107年度

單位：新臺幣元

前年度決算數	上年度預算數	科 目		本年度預算數				說 明
		編 號	名 稱	單 位	數 量	單 價	金 額	
119,000	190,000	27F	體育活動費	小時	130	133	17,290	暑期泳訓班工讀生薪津(收支對列)。
							172,000	
				人、年	78x1	2,000	156,000	文康活動費，本校編列教職員78人，每人編列2,000元。
				人、年	8x1	2,000	16,000	文康活動費，本校編列教職員8人，每人編列2,000元。
802,710	408,830	28	專業服務費				452,062	較上年度預算數408,830元，增加43,232元。
776,060	255,600	285	講課鐘點、稿費、出席審查及查詢費				294,032	
				節	36	1,600	57,600	分組活動外聘鐘點費。
				節	4	800	3,200	特教班內聘講座鐘點費(特教班業務費)。
				節	4	1,600	6,400	特教班外聘講座鐘點費(特教班業務費)。
				班、月	2x12	600	14,400	特教班教材編輯費。
				節	13	1,600	20,800	活化教學外聘講師鐘點費(含補校)。
				節	3	1,200	3,600	國中課後社團活動外聘教師鐘點費。
				節	33	800	26,400	國中課後社團活動內聘教師鐘點

臺北市地方教育發展基金－臺北市立士林國民中學

基金用途－國民教育計畫明細表

中華民國107年度

單位：新臺幣元

前年度決算數	上年度預算數	科 目		本年度預算數				說 明
		編 號	名 稱	單位	數量	單價	金額	
				節	3	1,600	4,800	費。
				人次	2	2,000	4,000	性別平等教育宣導活動外聘學者講座鐘點費。
				人、節	3x8	360	8,640	性別平等教育宣導活動校園性別事件調查專家出席費(新增)。
				節	9	1,600	14,400	性別平等教育宣導活動行為人8小時性平課程鐘點費(新增)。
				節	9	1,600	14,400	小田園教育體驗學習外聘講座鐘點費(由教育局移列)。
				節	6	1,600	9,600	教師專業成長外聘講師鐘點費。
				節	10	800	8,000	教師專業成長內聘講師鐘點費。
				節	2	1,600	3,200	國中適性入學宣導講師鐘點費(含教育部補助2,000元)(新增)。
				節	8	1,600	12,800	國中人權、法治、品德教育活動講座鐘點費。
				人次	2	2,000	4,000	輔導活動專家學者出席費。
				節	160	500	80,000	暑期泳訓班教練指導鐘點費(收支對列)。
				節	3	800	2,400	技職教育、免試及十二年國教校園宣導內聘教師鐘點費。
				節	6	1,600	9,600	國中輔導主任會議外聘講座鐘點費。

臺北市地方教育發展基金－臺北市立士林國民中學

40501301-31

基金用途－國民教育計畫明細表

中華民國107年度

單位：新臺幣元

前年度決算數	上年度預算數	科 目		本年度預算數				說 明	
		編 號	名 稱	單位	數量	單價	金額		
26,650	71,000	287	委託檢驗(定)試驗認證費	次	1	192	192	國中輔導主任會議外聘講座鐘點費二代健保補充保費機關負擔部分。	
				年	1	50,000	50,000	建物公共安全檢查簽證及申報費(普通班級業務費)。	
				年	1	15,000	15,000	消防安全檢測費(普通班級業務費)。	
		11,230	289	試務甄選費	臺、年	9x1	1,200	10,800	飲水機水質檢驗費。
					年	1	11,230	11,230	教師甄選試務費用(收支對列)。
		71,000	28Y	其他	年	1	71,000	71,000	開放場地夜間及假日人力支援(收支對列)。
		1,922,622	2,284,270	3	材料及用品費				1,880,718
545,767	1,080,810	31	使用材料費				373,290	較上年度預算數1,080,810元，減少707,520元。	
545,767	1,080,810	315	設備零件	臺	4	6,500	26,000	除濕機(除濕能力:14公升/日)(總務處)(學務處)(由班級設備費移	
								373,290	

臺北市地方教育發展基金－臺北市立士林國民中學

基金用途－國民教育計畫明細表

中華民國107年度

單位：新臺幣元

前年度決算數	上年度預算數	科目		本年度預算數				說明
		編號	名稱	單位	數量	單價	金額	
				個	1	5,000	5,000	列)。
				臺	1	5,000	5,000	木箱鼓(教務處)(由班級設備費移列)。
				組	7	7,300	51,100	吸塵器(輔導室)(由班級設備費移列)。
				臺	1	5,000	5,000	置物櫃(總務處)(健康中心)(教務處)(補校)(由班級設備費移列)(新增)。
				臺	1	4,500	4,500	定量雙孔打氣機(輔導室)(由班級設備費移列)(新增)。
				臺	1	7,790	7,790	電鑽(總務處)(由班級設備費移列)(新增)。
				個	10	2,300	23,000	裁紙機(學務處)(由班級設備費移列)(新增)。
				組	3	9,000	27,000	額溫槍(健康中心)(由班級設備費移列)(新增)。
				個	6	1,000	6,000	黑色道具箱(教務處)(由班級設備費移列)(新增)。
				臺	1	9,000	9,000	歌唱麥克風(教務處)(由班級設備費移列)(新增)。
								數位相機(輔導室)(由班級設備費移列)(新增)。

臺北市地方教育發展基金－臺北市立士林國民中學

40501301-33

基金用途－國民教育計畫明細表

中華民國107年度

單位：新臺幣元

前年度決算數	上年度預算數	科 目		本年度預算數				說 明
		編 號	名 稱	單位	數量	單價	金額	
				臺	2	2,500	5,000	彈跳床(特教班)(由特教班設備費移列)(新增)。
				臺	2	3,000	6,000	健腹機(特教班)(由特教班設備費移列)(新增)。
				個	2	1,500	3,000	拳擊球(特教班)(由特教班設備費移列)(新增)。
				臺	1	3,000	3,000	手提CD音響(特教班)(由特殊班設備費移列)(新增)。
				學期	2	17,800	35,600	各科教學用小教具(由班級設備費移列)。
				班、年	11x1	6,300	69,300	電腦設備維護及管理費(電腦專案計畫)。
				學期	2	38,000	76,000	活化教學所需各項用具(含補校)。
				臺	2	3,000	6,000	小田園教育體驗學習用平板推車(由教育局移列)。
1,376,855	1,203,460	32	用品消耗				1,507,428	較上年度預算數1,203,460元，增加303,968元。
116,737	178,700	321	辦公(事務)用品				220,398	
				學期	2	755	1,510	補校教學用文具紙張(普通班級業務費)。
				學期	2	7,440	14,880	教學用文具紙張(普通班級業務

臺北市地方教育發展基金－臺北市立士林國民中學

基金用途－國民教育計畫明細表

中華民國107年度

單位：新臺幣元

前年度決算數	上年度預算數	科 目		本年度預算數				說 明
		編 號	名 稱	單位	數量	單價	金額	
				學期	2	51,600	103,200	費)。
				年	1	34,400	34,400	活化教學用文具紙張(含補校)。
				年	1	32,400	32,400	小田園教育體驗學習用文具、獎勵品、墨水耗材、布置費等(由教育局移列)。
				年	1	800	800	教師專業成長文具紙張等。
				批	1	10,000	10,000	國中適性入學宣導文具用品(新增)。
				次	1	23,208	23,208	國中輔導主任會議用文具用品。
108,500	80,350	322	報章什誌				79,610	國中輔導主任會議場地布置及茶水等雜支。
				學期	2	39,305	78,610	圖書(含補校)(由班級設備費移列)。
				年	1	1,000	1,000	輔導活動用刊物。
7,673	8,240	328	醫療用品(非醫療院所使用)				23,000	
				學期	2	11,500	23,000	健康中心藥品。
1,143,945	936,170	32Y	其他				1,184,420	
				班、年	4x1	13,820	55,280	補校教學用器材、音樂、工藝、家事等及其他材料。

臺北市地方教育發展基金－臺北市立士林國民中學

40501301-35

基金用途－國民教育計畫明細表

中華民國107年度

單位：新臺幣元

前年度決算數	上年度預算數	科 目		本年度預算數				說 明
		編 號	名 稱	單位	數量	單價	金額	
				人、年	150x1	1,300	195,000	中低收入戶學生用教科書(由教育局移列)。
				人次	63	80	5,040	因公外出洽辦公務逾時誤餐費用(普通班級業務費)。
				人次	2	80	160	補校教職員工因公外出洽辦公務逾時誤餐費用(普通班級業務費)。
				年	1	40,000	40,000	補校教科書(由教育局移列)。
				班、年	34x1	13,820	469,880	教學用實驗材料體育、音樂、工藝、家事材料及其他。
				箱	2	900	1,800	專用垃圾袋(普通班級業務費)。
				班、年	34x1	900	30,600	清潔衛生用品(普通班級業務費)。
				班、年	4x1	5,250	21,000	補校清潔衛生用品(普通班級業務費)。
				班、年	2x1	13,820	27,640	特教班教學材料費等。
				年	1	82,500	82,500	電腦耗材(電腦專案計畫)。
				年	1	35,000	35,000	室內溫水游泳池清潔劑等(游泳池水電清潔維護費)。
				年	1	73,400	73,400	運動會場地布置、競賽用消耗品等。
				年	1	2,560	2,560	性別平等教育宣導活動用材料及

臺北市地方教育發展基金－臺北市立士林國民中學

基金用途－國民教育計畫明細表

中華民國107年度

單位：新臺幣元

前年度決算數	上年度預算數	科 目		本年度預算數				說 明
		編 號	名 稱	單位	數量	單價	金額	
				年	1	35,200	35,200	獎品費。
				年	1	23,250	23,250	小田園教育體驗學習用菜苗、藥劑、土壤等教材(由教育局移列)。
				年	1	3,200	3,200	參訪各高中職活動用材料費(新增)。
				年	1	45,000	45,000	國中人權、法治、品德教育活動場地布置等費用。
				年	1	7,000	7,000	輔導活動適性評量測驗、相關輔導活動之宣導等。
				年	1	10,000	10,000	暑期泳訓班教學環境布置費(收支對列)。
				班	17	230	3,910	暑期泳訓班消毒劑(收支對列)。
				年	1	7,000	7,000	暑期泳訓班招生用紅布條標語等雜支(收支對列)。
				人次	5	80	400	教師甄選工作人員逾時誤餐費用(收支對列)。
				人次	120	80	9,600	國中輔導主任會議籌辦工作人員及與會人員逾時誤餐費用。
4,800	13,800	4	租金、償債與利息				13,800	

臺北市地方教育發展基金－臺北市立士林國民中學

40501301-37

基金用途－國民教育計畫明細表

中華民國107年度

單位：新臺幣元

前年度決算數	上年度預算數	科 目		本年度預算數				說 明
		編 號	名 稱	單 位	數 量	單 價	金 額	
	9,000	44	交通及運輸設備租金				9,000	較上年度預算數9,000元，無增減。
	9,000	442	車租	輛、月、次	1x1x1	9,000	9,000	國中冬夏令營租車費用。
4,800	4,800	45	什項設備租金				4,800	較上年度預算數4,800元，無增減。
4,800	4,800	451	什項設備租金	月	12	400	4,800	電錶月租費(普通班級業務費)。
2,193,753	2,064,000	7	會費、捐助、補助、分攤、 照護、救濟與交流活動費				2,481,424	
92,000	84,000	72	捐助、補助與獎助				86,000	較上年度預算數84,000元，增加2,000元。
92,000	84,000	726	獎助學員生給與	人	1	10,000	86,000	教育關懷獎每校推薦1名學生獎助金(由教育局移列)。
2,101,753	1,980,000	74	補貼(償)、獎勵、慰問、 照護與救濟	班、學期	38x2	1,000	76,000	優秀學生獎學金(含補校)。
2,101,753	1,980,000	74Y	其他	人、週、次	909x42x1	8	2,395,424	較上年度預算數1,980,000元，增加415,424元。
							305,424	補助學校午餐使用有機蔬菜或有

臺北市地方教育發展基金－臺北市立士林國民中學

基金用途－國民教育計畫明細表

中華民國107年度

單位：新臺幣元

前年度決算數	上年度預算數	科 目		本年度預算數				說 明
		編 號	名 稱	單 位	數 量	單 價	金 額	
			其他	人、日	190x200	55	2,090,000	機米計畫(新增)。
240,183	228,570	9						清寒學生餐費補助。
240,183	228,570	91	其他支出				208,070	較上年度預算數228,570元，減少20,500元。
240,183	228,570	91Y	其他				208,070	
				團	2	8,000	16,000	童軍教育登記費、年費等相關經費。
				人、週、次	3x40x10	63	75,600	執行學生路隊安全導護費。
				學期	2	735	1,470	特教班學生獎品等雜支(特教班業務費)。
				人、學期	800x2	50	80,000	班級自治費。
				人	31	1,000	31,000	國中冬夏令營活動費(膳食及所有團康活動規劃設計、活動設備、活動教案等費用)。
				次	2	2,000	4,000	國中人權、法治、品德教育活動獎品費。

臺北市地方教育發展基金－臺北市立士林國民中學

40501301-39

基金用途－一般行政管理計畫明細表

中華民國107年度

單位：新臺幣元

前年度決算數	上年度預算數	科 目		本年度預算數				說 明
		編 號	名 稱	單位	數量	單價	金額	
25,766,204	26,913,908		合 計				25,962,831	
24,183,821	25,027,449	1	用人費用				24,003,995	
15,830,293	16,092,240	11	正式員額薪資				15,396,240	較上年度預算數16,092,240元，減少696,000元。
13,773,354	14,124,240	113	職員薪金	年	1	13,740,240	13,740,240	教職員19人薪金(詳用人費用彙計表)。
1,501,759	1,416,000	114	工員工資	年	1	1,104,000	1,104,000	工員3人工資(詳用人費用彙計表)。
555,180	552,000	115	警餉	年	1	552,000	552,000	校警1人薪金(詳用人費用彙計表)。
647,440	715,213	13	超時工作報酬				748,679	較上年度預算數715,213元，增加33,466元。
647,440	715,213	131	加班費	年	1	748,679	748,679	不休假出勤加班費。
4,108,080	4,693,540	15	獎金				4,490,540	較上年度預算數4,693,540元，減少203,000元。
2,136,941	2,682,040	151	考績獎金	年	1	2,566,040	2,566,040	依考績法規定核發之獎金。

臺北市地方教育發展基金－臺北市立士林國民中學

基金用途－一般行政管理計畫明細表

中華民國107年度

單位：新臺幣元

前年度決算數	上年度預算數	科目		本年度預算數				說明
		編號	名稱	單位	數量	單價	金額	
1,971,139	2,011,500	152	年終獎金	年	1	1,924,500	1,924,500	依規定於年節加發之獎金。
1,412,028	1,354,512	16	退休及卹償金				1,336,464	較上年度預算數1,354,512元，減少18,048元。
1,318,715	1,283,712	161	職員退休及離職金	年	1	1,248,144	1,248,144	提撥退撫基金。
93,313	70,800	162	工員退休及離職金	年	1	88,320	88,320	提撥勞工退休準備金。
2,185,980	2,171,944	18	福利費				2,032,072	較上年度預算數2,171,944元，減少139,872元。
1,498,828	1,514,904	181	分擔員工保險費	年	1	1,440,792	1,440,792	分擔公保、勞保、健保費。
232,620	257,040	187	員工通勤交通費	人、月、段	15x12x2	630	287,280	職員暨技工、工友上下班交通費。
				人、月、段	8x12x1	630	60,480	職員暨技工、工友上下班交通費。
454,532	400,000	18Y	其他福利費	年	1	304,000	304,000	休假旅遊補助費。
1,165,062	1,413,059	2	服務費用				1,511,656	
4,320	4,275	22	郵電費				4,500	較上年度預算數4,275元，增加

臺北市地方教育發展基金－臺北市立士林國民中學

40501301-41

基金用途－一般行政管理計畫明細表

中華民國107年度

單位：新臺幣元

前年度決算數	上年度預算數	科目		本年度預算數				說明
		編號	名稱	單位	數量	單價	金額	
4,320	4,275	222	電話費	年	1	4,500	4,500	225元。 校園安全保全專線電話費用等。
777,842	804,884	27	一般服務費				853,256	較上年度預算數804,884元，增加48,372元。
732,842	754,884	279	外包費	人、年	7x1	40,000	280,000	消化超額職工(技工、工友)業務外包費。
				人、月	1x12	43,938	527,256	校警勞務外包費。
45,000	50,000	27F	體育活動費	人、年	23x1	2,000	46,000	文康活動費，本校編列教職員19人、工員3人、校警1人，合計23人，每人編列2,000元。
284,500	505,500	28	專業服務費				555,500	較上年度預算數505,500元，增加50,000元。
284,500	505,500	28Y	其他	年	1	555,500	555,500	校園安全機械定點、機動巡邏等保全費用。
98,400	98,400	29	公共關係費				98,400	較上年度預算數98,400元，無增減。

臺北市地方教育發展基金－臺北市立士林國民中學

基金用途－一般行政管理計畫明細表

中華民國107年度

單位：新臺幣元

前年度決算數	上年度預算數	科 目		本年度預算數				說 明
		編 號	名 稱	單 位	數 量	單 價	金 額	
98,400	98,400	291	公共關係費	月	12	8,200	98,400	校長特別費。
411,081	471,400	3	材料及用品費				446,180	
411,081	471,400	32	用品消耗				446,180	較上年度預算數471,400元，減少25,220元。
405,671	468,400	321	辦公(事務)用品	年	1	438,680	438,680	統籌業務費計算如下：普通班34班，1,290元x15班x12月=232,200元，810元x15班x12月=145,800元，640元x4班x12月=30,720元，補校4班，645元x4班x12月=30,960元，以上合計439,680元，除依實際需求移列會費1,000元外，其餘如列數。
5,410	3,000	325	服裝	人、套	1x1	1,500	1,500	校警夏服(成立第33年)。
				人、件	1x1	2,000	2,000	校警冬季大衣(新增)。
				人、套	1x1	2,500	2,500	校警冬服(新增)。
				人、雙	1x1	1,100	1,100	校警皮鞋。
				人、年	1x1	300	300	校警服裝配備。
				雙	1	100	100	校警襪子。

臺北市地方教育發展基金－臺北市立士林國民中學

40501301-43

基金用途－一般行政管理計畫明細表

中華民國107年度

單位：新臺幣元

前年度決算數	上年度預算數	科 目		本年度預算數				說 明
		編 號	名 稱	單位	數量	單價	金額	
2,000	2,000	7	會費、捐助、補助、分攤、 照護、救濟與交流活動 費				1,000	
2,000	2,000	71	會費				1,000	較上年度預算數2,000元，減少 1,000元。
2,000	2,000	713	職業團體會費				1,000	
				人、年	1x1	1,000	1,000	護理師公會會費(統籌業務費)。
4,240		9	其他					
4,240		91	其他支出					
4,240		91Y	其他					

臺北市地方教育發展基金－臺北市立士林國民中學

基金用途－建築及設備計畫明細表

中華民國107年度

單位：新臺幣元

前年度決算數	上年度預算數	科 目		本年度預算數				說 明
		編 號	名 稱	單位	數量	單價	金額	
37,268,254	12,985,694		合計				13,578,894	
37,268,254	12,985,694	5	購建固定資產、無形資產及非理財目的之長期投資				13,578,894	
1,981,512	8,538,144	51	購置固定資產				7,074,000	
262,100	1,000		專案計畫				6,000,000	
262,100	1,000		繼續性計畫				300,000	
262,100	1,000		(一)風雨操場新建工程(委託技術服務費)				300,000	本工程為104-107年度連續性工程，因配合實際工程進度及總工程費預算期程，修正為104-108年度，總委託技術服務費2,621,298元，除以前年度預算數581,000元外，本年度續編第4年經費300,000元，餘1,740,298元編列於以後年度，各年度資金需求詳如繼續性計畫分年資金需求表。
262,100	1,000	513	擴充改良房屋建築及設備				300,000	
		513	擴充改良房屋建築及設備	式	1	300,000	300,000	一、委託技術服務費。

臺北市地方教育發展基金－臺北市立士林國民中學

40501301-45

基金用途－建築及設備計畫明細表

中華民國107年度

單位：新臺幣元

前年度決算數	上年度預算數	科 目		本年度預算數				說 明	
		編 號	名 稱	單位	數量	單價	金額		
			備 新興計畫				5,700,000		
			(一) 風雨操 場新建工程(工程費)				5,700,000	本工程為107-108年度連續性工程，經費總需求為44,456,161元，連同106年度以前編列工程管理費120,000元，總工程費44,576,161元，本年度編列第1年經費5,700,000元，餘38,756,161元編列於以後年度，各年度資金需求詳如新興計畫分年資金需求表。	
		513	擴充改良房 屋建築及設 備				5,700,000		
				式	1	5,680,000	5,680,000		一、施工費 風雨操場新建工程直接及間接施工費等。
				式	1	20,000	20,000		二、工程管理費。
				式	1	43,742,962	43,742,962		(44,576,161) 總工程經費明細如下： 一、施工費
				式	1	833,199	833,199	二、工程管理費	
1,719,412	8,537,144		一般建築及設備計				1,074,000		

臺北市地方教育發展基金－臺北市立士林國民中學

基金用途－建築及設備計畫明細表

中華民國107年度

單位：新臺幣元

前年度決算數	上年度預算數	科 目		本年度預算數				說 明
		編 號	名 稱	單位	數量	單價	金額	
	3,261,634		畫					
	3,261,634	513	校園無障礙電梯					
		514	擴充改良房屋建築及設備				11,000	
		514	網路電話閘道器設備				11,000	
		514	購置機械及設備	臺	1	11,000	11,000	汰舊換新網路電話閘道器。
		514	班級設備				166,000	
		514	購置機械及設備				66,000	
		516	購置機械及設備	臺	1	12,000	12,000	新購集塵機(教務處)。
		516	購置機械及設備	臺	2	27,000	54,000	新購單槍投影機(教務處)。
		516	購置什項設備				100,000	
				臺	1	26,000	26,000	新購三軸穩定器(教務處)。
				組	1	15,000	15,000	新購康加鼓(教務處)。
				臺	1	25,000	25,000	汰舊換新冰箱(健康中心)。

臺北市地方教育發展基金－臺北市立士林國民中學

40501301-47

基金用途－建築及設備計畫明細表

中華民國107年度

單位：新臺幣元

前年度決算數	上年度預算數	科 目		本年度預算數				說 明
		編 號	名 稱	單位	數量	單價	金額	
		516	特殊班設備	張	2	17,000	34,000	新購桌球桌(學務處)。
			購置什項設備				15,000	
			備				15,000	
		514	資訊設備				882,000	新購無線高傳真曲木音響(特教班)。
			購置機械及設備	臺	1	15,000	15,000	
							882,000	
				臺	16	12,000	192,000	新購平板電腦(電腦專案計畫)。
				部	21	25,000	525,000	汰舊換新個人電腦(電腦專案計畫)。
				年	1	165,000	165,000	汰舊換新網路及資訊周邊設備(電腦專案計畫)。
1,719,412	5,275,510		校園設備					
1,392,142	4,400,960	514	購置機械及設備					
230,270	165,000	515	購置交通及運輸設備					
97,000	709,550	516	購置什項設備					
36,000	36,000	52	購置無形資產				36,000	

臺北市地方教育發展基金－臺北市立士林國民中學

基金用途－建築及設備計畫明細表

中華民國107年度

單位：新臺幣元

前年度決算數	上年度預算數	科 目		本年度預算數				說 明
		編 號	名 稱	單位	數量	單價	金額	
36,000	36,000		一般建築及設備計畫				36,000	
36,000	36,000		資訊設備				36,000	
36,000	36,000	521	購置電腦軟體	年	1	36,000	36,000	電腦教學軟體費(電腦專案計畫)。
35,250,742	4,411,550	58	遞延支出(臺北市地方教育發展基金及臺北市臺北都會區捷運固定資產重置基金專用)				6,468,894	
35,250,742	4,411,550		一般建築及設備計畫				6,468,894	
			中正樓外牆整修工程				5,440,950	
		581	遞延修繕房屋建築支出				5,440,950	
				平方公尺	10	1,200	12,000	一、施工費 鋼筋外露鏽蝕修復。
				式	1	20,000	20,000	雜項設施卸除搬遷安裝。
				臺	40	5,000	200,000	冷氣卸除遷移及安裝(含配管配

臺北市地方教育發展基金－臺北市立士林國民中學

40501301-49

基金用途－建築及設備計畫明細表

中華民國107年度

單位：新臺幣元

前年度決算數	上年度預算數	科目		本年度預算數				說明
		編號	名稱	單位	數量	單價	金額	
				平方公尺	2,500	1,310	3,275,000	線)。
				式	1	35,000	35,000	外牆裝修材整修(含拆除運棄及防水)。
				處	21	2,000	42,000	水電配管配線。
				平方公尺	104	2,420	251,680	窗臺上方安全護欄卸除及安裝復原。
				式	1	65,000	65,000	安全護欄不銹鋼(H=1.2m)(含拆除運棄)。
				處	12	3,000	36,000	環塑木階梯整修(板材拆除運棄階梯表面洗石子)。
				平方公尺	1,992	460	916,320	排水管配合鬆脫及安裝。
				式	1	60,000	60,000	鷹架及墜落防止設施。
				式	1	6,000	6,000	花臺拆除運棄。
				公尺	83	2,000	166,000	消防設備管線遷移復原(含延長之線材)。
				式	1	254,250	254,250	施工圍籬(組合式活動，高度1.8公尺)。
				式	1	101,700	101,700	二、委託技術服務費(總包價法)。
								三、工程管理費(按施工費2%提列)。
			中正樓東齋遮				1,027,944	

臺北市地方教育發展基金－臺北市立士林國民中學

基金用途－建築及設備計畫明細表

中華民國107年度

單位：新臺幣元

前年度決算數	上年度預算數	科 目		本年度預算數				說 明
		編 號	名 稱	單位	數量	單價	金額	
		581	陽設施改善工程 遞延修繕房屋建築支出				1,027,944	
				式	1	8,400	8,400	一、施工費 原有遮陽板拆除運棄。
				式	1	58,000	58,000	營建廢棄物清運。
				式	1	46,400	46,400	復原及完工清潔。
				公尺	7	2,000	14,000	施工圍籬(組合式活動，高度1.8公尺)。
				平方公尺	165	5,000	825,000	鋁合金水平遮陽百葉(含安裝)。
				式	1	57,108	57,108	二、委託技術服務費(總包價法)。
				式	1	19,036	19,036	三、工程管理費(按施工費2%提列)。
35,250,742	4,411,550		校園整修工程					
33,807,548	4,411,550	581	遞延修繕房屋建築支出					
1,443,194		582	其他遞延支出					

参 考 表

臺北市地方教育發展基金－臺北市立士林國民中學

40501301-51

預計平衡表

中華民國107年12月31日

單位：新臺幣元

105年(前年)12月31日		科 目		107年12月31日		106年(上年)12月31日				比較 增減(-)
決 算 數		編 號	名 稱	預 計 數		預 計 數	調 整 數(±)	調 整 後 預 計 數		
金 額	%			金 額	%			金 額	%	
4,818,156,025	100.00		資產合計	4,813,525,345	100.00	4,593,812,864	220,712,679	4,814,525,543	100.00	-1,000,198
4,818,156,025	100.00	1	資產	4,813,525,345	100.00	4,593,812,864	220,712,679	4,814,525,543	100.00	-1,000,198
15,877,207	0.33	11	流動資產	11,246,527	0.23	41,905,617	-29,658,892	12,246,725	0.25	-1,000,198
15,377,207	0.32	111	現金	10,746,527	0.22	41,405,617	-29,658,892	11,746,725	0.24	-1,000,198
15,377,207	0.32	1112	銀行存款	10,746,527	0.22	41,405,617	-29,658,892	11,746,725	0.24	-1,000,198
500,000	0.01	115	預付款項	500,000	0.01	500,000		500,000	0.01	
500,000	0.01	1154	預付費用	500,000	0.01	500,000		500,000	0.01	
6,313,884	0.13	12	投資、長期應收款項、貸墊款及準備金	6,313,884	0.13	5,531,670	782,214	6,313,884	0.14	
6,313,884	0.13	124	準備金	6,313,884	0.13	5,531,670	782,214	6,313,884	0.14	
2,288,855	0.05	1241	退休及離職準備金	2,288,855	0.05	1,173,155	1,115,700	2,288,855	0.06	
4,025,029	0.08	124Y	其他準備金	4,025,029	0.08	4,358,515	-333,486	4,025,029	0.08	
4,795,964,934	99.54	13	其他資產	4,795,964,934	99.64	4,546,375,577	249,589,357	4,795,964,934	99.61	
4,795,964,934	99.54	131	什項資產	4,795,964,934	99.64	4,546,375,577	249,589,357	4,795,964,934	99.61	
4,795,964,934	99.54	1316	代管資產	4,795,964,934	99.64	4,546,375,577	249,589,357	4,795,964,934	99.61	
4,818,156,025	100.00		負債及基金餘額合計	4,813,525,345	100.00	4,593,812,864	220,712,679	4,814,525,543	100.00	-1,000,198
4,804,102,268	99.71	2	負債	4,804,102,268	99.80	4,573,681,775	230,420,493	4,804,102,268	99.78	
3,024,807	0.06	21	流動負債	3,024,807	0.06	23,475,986	-20,451,179	3,024,807	0.06	
3,024,807	0.06	212	應付款項	3,024,807	0.06	23,475,986	-20,451,179	3,024,807	0.06	
2,666,409	0.06	2123	應付代收款	2,666,409	0.06	5,437,214	-2,770,805	2,666,409	0.06	
358,398	0.00	2125	應付費用	358,398	0.00	793,776	-435,378	358,398	0.00	
		2129	應付工程款			17,244,996	-17,244,996			
4,801,077,461	99.65	22	其他負債	4,801,077,461	99.74	4,550,205,789	250,871,672	4,801,077,461	99.72	
4,801,077,461	99.65	221	什項負債	4,801,077,461	99.74	4,550,205,789	250,871,672	4,801,077,461	99.72	
2,753,985	0.06	2211	存入保證金	2,753,985	0.06	2,657,057	96,928	2,753,985	0.06	

臺北市地方教育發展基金－臺北市立士林國民中學

預計平衡表

中華民國107年12月31日

單位：新臺幣元

105年(前年)12月31日		科 目		107年12月31日		106年(上年)12月31日				比較 增減(-)
決 算 數		編 號	名 稱	預 計 數		預 計 數	調 整 數(±)	調 整 後 預 計 數		
金 額	%			金 額	%			金 額	%	
2,288,855	0.05	2213	應付退休及離職金	2,288,855	0.04	1,173,155	1,115,700	2,288,855	0.05	
4,795,964,934	99.54	2214	應付代管資產	4,795,964,934	99.64	4,546,375,577	249,589,357	4,795,964,934	99.61	
69,687	0.00	2215	暫收及待結轉帳項	69,687	0.00		69,687	69,687	0.00	
14,053,757	0.29	3	基金餘額	9,423,077	0.20	20,131,089	-9,707,814	10,423,275	0.22	-1,000,198
14,053,757	0.29	31	基金餘額	9,423,077	0.20	20,131,089	-9,707,814	10,423,275	0.22	-1,000,198
14,053,757	0.29	311	基金餘額	9,423,077	0.20	20,131,089	-9,707,814	10,423,275	0.22	-1,000,198
14,053,757	0.29	3111	累積餘額	9,423,077	0.20	20,131,089	-9,707,814	10,423,275	0.22	-1,000,198

註：1.信託代理與保證資產(負債)前年度決算數1,046,984元，上年度調整後預計數1,046,984元、本年度預計數1,046,984元。

2.或有資產(負債)0元。

3.本基金自93年度起，本固定項目分開原則，將屬長期固定帳項，包括固定資產345,111,142元、無形資產92,142元及長期債務0元等，另立帳類管理，未納入本表。

臺北市地方教育發展基金－臺北市立士林國民中學

40501301-53

各項費用彙計表

中華民國107年度

單位：新臺幣元

前年度 決算數	上年度 預算數	計畫別 用途別科目	合計	計畫別			
				國民教育計畫	一般行政管理計畫	建築及設備計畫	
288,738,496	244,684,130	合計	240,446,042	200,904,317	25,962,831	13,578,894	
234,166,458	219,220,748	用人費用	214,577,450	190,573,455	24,003,995		
99,025,069	90,924,240	正式員額薪資	85,080,240	69,684,000	15,396,240		
96,968,130	88,956,240	職員薪金	83,424,240	69,684,000	13,740,240		
1,501,759	1,416,000	工員工資	1,104,000		1,104,000		
555,180	552,000	警餉	552,000		552,000		
4,759,668	2,859,600	聘僱及兼職人員薪資	5,448,000	5,448,000			
499,896		聘用人員薪金					
4,259,772	2,859,600	兼職人員酬金	5,448,000	5,448,000			
1,297,732	1,431,904	超時工作報酬	1,369,404	620,725	748,679		
1,297,732	1,431,904	加班費	1,369,404	620,725	748,679		
24,403,655	24,428,480	獎金	24,661,040	20,170,500	4,490,540		
11,636,401	13,062,980	考績獎金	14,026,040	11,460,000	2,566,040		
12,767,254	11,365,500	年終獎金	10,635,000	8,710,500	1,924,500		
89,625,314	86,668,984	退休及卹償金	86,173,952	84,837,488	1,336,464		
85,934,771	85,635,143	職員退休及離職金	85,625,904	84,377,760	1,248,144		
3,690,543	1,033,841	工員退休及離職金	548,048	459,728	88,320		
15,055,020	12,907,540	福利費	11,844,814	9,812,742	2,032,072		

臺北市地方教育發展基金－臺北市立士林國民中學

各項費用彙計表

中華民國107年度

單位：新臺幣元

前年度 決算數	上年度 預算數	計畫別		合計	國民教育計畫	一般行政管理計畫	建築及設備計畫
		用途別科目					
9,777,962	8,243,028	分擔員工保險費		7,716,564	6,275,772	1,440,792	
113,500	297,000	傷病醫藥費		297,000	297,000		
1,035,390	1,113,840	員工通勤交通費		1,169,280	882,000	287,280	
4,128,168	3,253,672	其他福利費		2,661,970	2,357,970	304,000	
12,525,105	7,413,648	服務費用		7,258,506	5,746,850	1,511,656	
2,514,534	3,056,940	水電費		2,875,260	2,875,260		
2,186,095	2,226,640	工作場所電費		2,084,960	2,084,960		
170,168	257,000	工作場所水費		217,000	217,000		
158,271	573,300	氣體費		573,300	573,300		
151,635	120,142	郵電費		105,255	100,755	4,500	
3,746		郵費					
147,889	120,142	電話費		105,255	100,755	4,500	
213,591	120,810	旅運費		111,510	111,510		
210,231	120,810	國內旅費		111,510	111,510		
3,360		貨物運費					
229,286	171,000	印刷裝訂與廣告費		200,000	200,000		
229,286	171,000	印刷及裝訂費		200,000	200,000		
2,350,527	1,425,600	修理保養及保固費		1,329,049	1,329,049		

臺北市地方教育發展基金－臺北市立士林國民中學

40501301-55

各項費用彙計表

中華民國107年度

單位：新臺幣元

前年度 決算數	上年度 預算數	計畫別	合計	國民教育計畫	一般行政管理計畫	建築及設備計畫	
		用途別科目					
1,794,396	957,280	一般房屋修護費	843,360	843,360			
223,386	197,600	機械及設備修護費	241,849	241,849			
332,745	270,720	什項設備修護費	243,840	243,840			
1,535	10,400	保險費	10,400	10,400			
1,535	10,400	其他保險費	10,400	10,400			
5,878,387	1,496,026	一般服務費	1,521,070	667,814	853,256		
26,730	28,368	佣金、匯費、經理費及手續費	23,040	23,040			
1,096,562	1,210,368	外包費	1,262,740	455,484	807,256		
4,591,095	17,290	計時與計件人員酬金	17,290	17,290			
164,000	240,000	體育活動費	218,000	172,000	46,000		
1,087,210	914,330	專業服務費	1,007,562	452,062	555,500		
776,060	255,600	講課鐘點、稿費、出席審查及查詢費	294,032	294,032			
26,650	71,000	委託檢驗(定)試驗認證費	75,800	75,800			
	11,230	試務甄選費	11,230	11,230			
284,500	576,500	其他	626,500	71,000	555,500		
98,400	98,400	公共關係費	98,400		98,400		
98,400	98,400	公共關係費	98,400		98,400		
2,333,703	2,755,670	材料及用品費	2,326,898	1,880,718	446,180		

臺北市地方教育發展基金－臺北市立士林國民中學

各項費用彙計表

中華民國107年度

單位：新臺幣元

前年度 決算數	上年度 預算數	計畫別 用途別科目	合計	計畫別			
				國民教育計畫	一般行政管理計畫	建築及設備計畫	
545,767	1,080,810	使用材料費	373,290	373,290			
545,767	1,080,810	設備零件	373,290	373,290			
1,787,936	1,674,860	用品消耗	1,953,608	1,507,428	446,180		
522,408	647,100	辦公(事務)用品	659,078	220,398	438,680		
108,500	80,350	報章什誌	79,610	79,610			
5,410	3,000	服裝	7,500		7,500		
7,673	8,240	醫療用品(非醫療院所使用)	23,000	23,000			
1,143,945	936,170	其他	1,184,420	1,184,420			
4,800	13,800	租金、償債與利息	13,800	13,800			
	9,000	交通及運輸設備租金	9,000	9,000			
	9,000	車租	9,000	9,000			
4,800	4,800	什項設備租金	4,800	4,800			
4,800	4,800	什項設備租金	4,800	4,800			
37,268,254	12,985,694	購建固定資產、無形資產及非理財目的之長期投資	13,578,894			13,578,894	
1,981,512	8,538,144	購置固定資產	7,074,000			7,074,000	
262,100	3,262,634	擴充改良房屋建築及設備	6,000,000			6,000,000	
1,392,142	4,400,960	購置機械及設備	959,000			959,000	
230,270	165,000	購置交通及運輸設備					

臺北市地方教育發展基金－臺北市立士林國民中學

40501301-57

各項費用彙計表

中華民國107年度

單位：新臺幣元

前年度 決算數	上年度 預算數	計畫別 用途別科目	合計	計畫別		
				國民教育計畫	一般行政管理計畫	建築及設備計畫
97,000	709,550	購置什項設備	115,000			115,000
36,000	36,000	購置無形資產	36,000			36,000
36,000	36,000	購置電腦軟體	36,000			36,000
35,250,742	4,411,550	遞延支出(臺北市地方教育發展基金及臺北市臺北都會區捷運固定資產重置基金專用)	6,468,894			6,468,894
33,807,548	4,411,550	遞延修繕房屋建築支出	6,468,894			6,468,894
1,443,194		其他遞延支出				
2,195,753	2,066,000	會費、捐助、補助、分攤、照護、救濟與交流活動費	2,482,424	2,481,424	1,000	
2,000	2,000	會費	1,000		1,000	
2,000	2,000	職業團體會費	1,000		1,000	
92,000	84,000	捐助、補助與獎助	86,000	86,000		
92,000	84,000	獎助學員生給與	86,000	86,000		
2,101,753	1,980,000	補貼(償)、獎勵、慰問、照護與救濟	2,395,424	2,395,424		
2,101,753	1,980,000	其他	2,395,424	2,395,424		
244,423	228,570	其他	208,070	208,070		
244,423	228,570	其他支出	208,070	208,070		
244,423	228,570	其他	208,070	208,070		

臺北市地方教育發展基金－臺北市立士林國民中學

員工人數彙計表

中華民國107年度

單位：人

計 畫 及 項 目	本年度預算數	上年度預算數	本年度增減數	增 減 原 因
合計	109	120	-11	
國民教育計畫部分	86	95	-9	
正式職員	86	95	-9	
臨時職員				
一般行政管理計畫部分	23	25	-2	
正式職員	20	21	-1	
正式工員	3	4	-1	

註：1.本表不包含臨時工員人數。

2.本表臨時職員係指奉准有案之約聘僱人員。

本 頁 空 白

用人費用

中華民國

計畫及項目	合計	正式員額薪資	聘僱及兼職人員薪資	超時工作報酬	津貼	獎金		
						年終獎金	績效獎金	考績獎金
合計	214,577,450	85,080,240	5,448,000	1,369,404		10,635,000		14,026,040
國民教育計畫	190,573,455	69,684,000	5,448,000	620,725		8,710,500		11,460,000
職員薪金	69,684,000	69,684,000						
兼職人員酬金	5,448,000		5,448,000					
加班費	620,725			620,725				
考績獎金	11,460,000							11,460,000
年終獎金	8,710,500					8,710,500		
職員退休及離職金	84,377,760							
工員退休及離職金	459,728							
分擔員工保險費	6,275,772							
傷病醫藥費	297,000							
員工通勤交通費	882,000							
其他福利費	2,357,970							
一般行政管理計畫	24,003,995	15,396,240		748,679		1,924,500		2,566,040
職員薪金	13,740,240	13,740,240						
工員工資	1,104,000	1,104,000						
警餉	552,000	552,000						
加班費	748,679			748,679				

彙計表

107年度

單位：新臺幣元

其他獎金	退休及卹償金		資遣費	福 利 費					提繳費
	退休金	卹償金		分擔保險費	傷病醫藥費	提撥福利金	員工通勤交通費	其他福利費	
	86,173,952			7,716,564	297,000		1,169,280	2,661,970	
	84,837,488			6,275,772	297,000		882,000	2,357,970	
	84,377,760								
	459,728			6,275,772					
					297,000				
							882,000		
								2,357,970	
	1,336,464			1,440,792			287,280	304,000	

用人費用

中華民國

計畫及項目	合計	正式員額薪資	聘僱及兼職人員薪資	超時工作報酬	津貼	獎金		
						年終獎金	績效獎金	考績獎金
考績獎金	2,566,040							2,566,040
年終獎金	1,924,500					1,924,500		
職員退休及離職金	1,248,144							
工員退休及離職金	88,320							
分擔員工保險費	1,440,792							
員工通勤交通費	287,280							
其他福利費	304,000							

註：本表不包含臨時工員薪津。

臺北市地方教育發展基金－臺北市立士林國民中學

單位（或計畫）成本分析表

中華民國107年度

單位：新臺幣元

計畫別	單位	單位成本	數量	預算數	說明
合計				240,446,042	
國民教育計畫				200,904,317	
一般行政管理計畫				25,962,831	
建築及設備計畫				13,578,894	

臺北市地方教育發展基金－臺北市立士林國民中學

40501301-65

5年來主要業務計畫分析表

中華民國107年度

單位：新臺幣元

年 度 及 項 目	單 位	數 量	單位成本或 平均利(費)率	金 額	說 明
(本)年度預算數				200,904,317	
國民教育計畫				200,904,317	
(上)年度預算數				204,784,528	
國民教育計畫				204,784,528	
(前)年度決算數				225,704,038	
國民教育計畫				225,704,038	
(104)年度決算數				229,914,260	
國民教育計畫				229,914,260	
(103)年度決算數				240,200,273	
國民教育計畫				240,200,273	

臺北市地方教育發展基金－臺北市立士林國民中學

繼續性計畫分年資金需求表

中華民國107年度

單位：新臺幣元

計畫、項目 及計畫期間	計畫內容	全程計畫 總金額	分 年 資 金 需 求 表							備 註	
			以前年度 預算數	107年度	108年度	109年度	110年度	111年度	112年度以後		
合計		2,621,298	581,000	300,000	1,740,298						
建築及設備計畫		2,621,298	581,000	300,000	1,740,298						
專案計畫		2,621,298	581,000	300,000	1,740,298						
(一) 風雨操場 新建工程(委託 技術服務費) (104-108年度)	原活動中心拆除 後改新建風雨操 場以符合學校教 學空間需求，及 原有操場、校園 綠化面積、校園 入口停車空間平 面配置等重新規 劃。	2,621,298	581,000	300,000	1,740,298						委託技術服務費 。

臺北市地方教育發展基金－臺北市立士林國民中學

40501301-67

新興計畫分年資金需求表

中華民國107年度

單位：新臺幣元

計畫、項目及計畫期間	計畫內容	全程計畫總金額	分 年 資 金 需 求 表					備 註	
			107年度	108年度	109年度	110年度	111年度		112年度以後
合計		44,576,161	5,700,000	38,756,161					
建築及設備計畫		44,576,161	5,700,000	38,756,161					
專案計畫		44,576,161	5,700,000	38,756,161					
(一) 風雨操場 新建工程(工程費) (107-108年度)	原活動中心拆除後改新建風雨操場以符合學校教學空間需求，及原有操場、校園綠化面積、校園入口停車空間平面配置等重新規劃。	44,576,161	5,700,000	38,756,161					106年度以前編列工程管理費120,000元。

臺北市地方教育發展基金－臺北市立士林國民中學

固定項目明細表

中華民國107年度

單位：新臺幣元

項 目	取得成本/ 舉債數	以前年度累計折舊(耗)/長期投資評價/ 未攤銷溢(折)價	本年度增加	本年度減少	本年度提列折舊(耗)/ 長期投資評價變動數 /攤銷數	期末餘額
資產	430,583,489	81,318,475	7,110,000		11,171,730	345,203,284
土地	22,736,000					22,736,000
土地改良物	6,645,813	4,085,114			421,572	2,139,127
房屋及建築	350,544,380	39,590,148	6,000,000		6,466,344	310,487,888
機械及設備	28,047,989	19,239,228	959,000		2,632,337	7,135,424
交通及運輸設備	4,298,156	3,141,228			353,064	803,864
什項設備	17,933,361	15,244,233	115,000		1,276,079	1,528,049
購建中固定資產	280,790					280,790
電腦軟體	97,000	18,524	36,000		22,334	92,142

註：自93年度起本固定項目分開原則，將屬長期固定帳項另立帳類管理。