

中華民國105年度

4-0501316

議會
審定

(自105年1月1日起至105年12月31日止)

臺北市政府教育局主管

臺北市地方教育發展基金－臺北市立關渡國民中學

附屬單位預算之分預算

(特別收入基金)

主辦會計人員 賴麗明

機關長官 趙澄君

臺北市地方教育發展基金－臺北市立關渡國民中學

目次

中華民國105年度

一、財務摘要	第 1 頁
二、業務計畫及預算概要	第 3 -9 頁
三、主要表	
(一) 基金來源、用途及餘絀預計表	第 11 -12 頁
(二) 現金流量預計表	第 13 頁
四、附屬表	
(一) 基金來源－服務收入明細表	第 15 頁
(二) 基金來源－財產處分收入明細表	第 16 頁
(三) 基金來源－其他財產收入明細表	第 17 頁
(四) 基金來源－市庫撥款收入明細表	第 18 頁
(五) 基金來源－受贈收入明細表	第 19 頁
(六) 基金來源－雜項收入明細表	第 20 頁
(七) 基金用途－國民教育計畫明細表	第 21 -32 頁
(八) 基金用途－一般行政管理計畫明細表	第 33 -36 頁
(九) 基金用途－建築及設備計畫明細表	第 37 -40 頁
五、參考表	
(一) 預計平衡表	第 41 -42 頁
(二) 各項費用彙計表	第 43 -47 頁
(三) 員工人數彙計表	第 48 頁
(四) 用人費用彙計表	第 50 -53 頁
(五) 單位(或計畫)成本分析表	第 54 頁
(六) 5年來主要業務計畫分析表	第 55 頁
(七) 固定項目明細表	第 56 頁

臺北市地方教育發展基金－臺北市立關渡國民中學

40501316-1

財務摘要

中華民國105年度

單位：新臺幣元

項 目	本 年 度	上 年 度	比較增減(-)	%
經營成績：				
基金來源	70,644,385	68,011,520	2,632,865	3.87
基金用途	73,711,789	70,316,245	3,395,544	4.83
賸餘(短絀－)	-3,067,404	-2,304,725	-762,679	--
餘絀情形：				
基金餘額	1,711,731	4,779,135	-3,067,404	-64.18
現金流量(註)：				
現金及約當現金之淨增(減－)	-3,067,404	-2,304,725	-762,679	--

附註：現金流量係採現金及約當現金基礎，包括現金及自投資日起3個月內到期或清償之債權證券。

40501316-2

本 頁 空 白

業務計畫及預算概要

臺北市地方教育發展基金－臺北市立關渡國民中學

業務計畫及預算概要

中華民國 105 年度

壹、基金概況

一、設立宗旨及願景：

(一) 本校遵照憲法第 158 及 160 條規定，教育文化應發展民族精神、自治精神，國民道德與健全體格、科學及生活智能，以培養學童七大學習領域及十大基本能力。

(二) 本校自 91 年度起依教育經費編列與管理法第 13 條規定設置「臺北市地方教育發展基金」，以促進教育健全發展，提昇教育經費運用績效。

二、組織概況（另附組織系統圖）：

本校設置校長 1 人，綜理全校校務，下設教務處、學生事務處、總務處、輔導室、會計室、人事室等單位，現編制教師 29 人、專任輔導教師 1 人、行政人員 11 人、校警 2 人、工友 2 人，總計 46 人。

內部分層業務如下：

教務處：秉承校長之命，辦理全校教務事項。

教學組：掌理課程編排、課業考查、學藝競賽、教學研究、教師進修、差假教師調代課及缺補課之查核等事項。

註冊組：掌理註冊、編班、轉學、學籍保管、各項獎助學金補助及成績考查等有關學籍事項。

設備資訊組：掌理教科書編選、教學用具、電腦設備及區域網路之管理、保管及出版學校刊物及等事項。

學生事務處：秉承校長之命，辦理全校學生事務事項。

訓育衛生組：掌理訓育計畫之擬定及辦理各類訓育活動、健康檢查、個人及環境衛生檢查、保健等事項。

生教體育組：掌理學生日常生活常規，辦理交通導護及學生體育活動、體格鍛鍊等事項。

總務處：秉承校長之命，辦理全校總務事項。

事務組：掌理校舍、校具、財產、物品採購保管、工程發包、監工及驗收。

文書出納組：掌理文件收發登錄、撰擬繕校、典守學校印信、檔案保管、整理各項會議紀錄及校史等事宜及掌理現金、零用金、票據、契約之保管等收支事項，辦理員工薪津發放及各項扣繳單據證明等事項。

輔導室：秉承校長之命，辦理全校學生學習輔導、生活輔導、生涯輔導等事項。

特教組：擬訂特殊教育計畫章則、親師輔導諮詢、特教班甄選鑑別、實施各項診斷測驗、特教兒童追蹤輔導等事項。

輔導資料組：掌理學生個案建立、學習輔導、生活輔導、生涯輔導及兩性教育、親職教育及輔導資料搜集建檔、組訓愛心家長、實施測驗、社區人力整合

臺北市地方教育發展基金－臺北市立關渡國民中學

業務計畫及預算概要

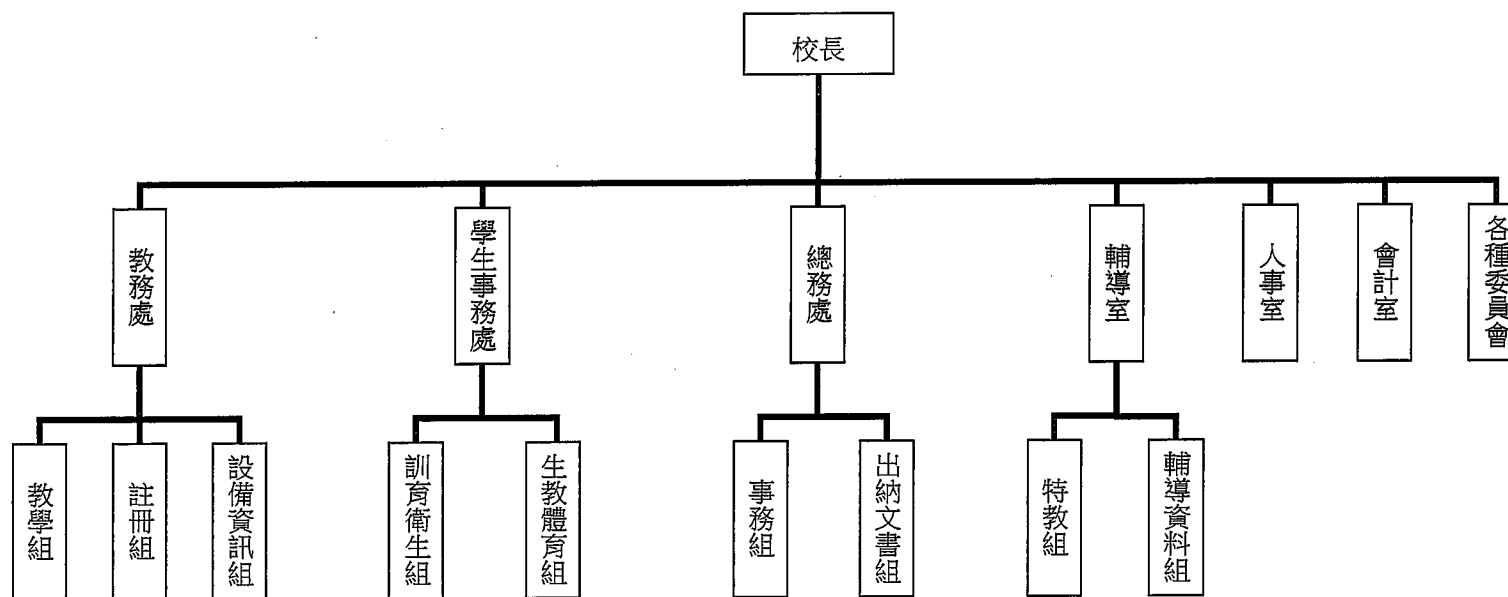
中華民國 105 年度

、出版親職刊物等事項。

會計室：秉承上級主計機關之監督與指導，並受校長之指揮，依法辦理歲計、會計、統計等事項。

人事室：秉承上級人事機關之監督與指導，並受校長之指揮，依法辦理人事管理查核等事項。

三、組織系統圖：



四、基金歸類及屬性：本校地方教育發展基金依據教育經費編列與管理法第 13 條規定設置，本基金為預算法第 4 條第 1 項第 2 款第 5 目所定之特別收入基金，以本府教育局為管理機關。

貳、業務範圍及經營趨勢

臺北市地方教育發展基金－臺北市立關渡國民中學

業務計畫及預算概要

中華民國 105 年度

一、業務範圍：

- (一) 據教育基本法培養學生健全人格，民主素養，法治觀念，人文涵養，強健體魄及思考判斷與創造能力。
- (二) 據特殊教育法、特殊教育法施行細則及相關規定，設立學困資源班、身心障礙資源班，因材施教，以達適才適性發展之教育目標。

二、最近 5 年經營趨勢：

基金來源、用途及餘絀

單位：新臺幣元

來源 用途 餘絀	年度	101 年度決算金額	102 年度決算金額	103 年度決算金額	104 年度預算金額	本年度預算金額
來源部分		67,720,209	69,901,916	76,163,097	68,011,520	70,644,385
用途部分		69,222,576	70,345,750	73,195,175	70,316,245	73,711,789
餘絀部分		-1,502,367	-443,834	2,967,922	-2,304,725	-3,067,404

參、業務計畫

一、業務計畫及目標：

本年度業務計畫重點與預算配合情形及預期績效，詳列如下：

- (一) 國民教育計畫：本年度預算編列 50,659,558 元，預定招收 9 班，特殊班 2 班合計 11 班，學生人數 300 人，新購各科教學設備，推動本校各項教學，革新教學方法，充實教學設施，增進教學效能；另辦理教師甄選、法治教育活動、國中冬夏令營、國中社團、教師專業成長、輔導活動、性別平等教育宣導、技職教育、免試及 12 年國教校園宣導等指定活動，藉由辦理各項活動以鍛鍊學生強健身體，增進生活智能，改善教學環境，提升教學品質。。

- (二) 一般行政管理計畫：本年度預算編列 18,922,888 元，係配合校務推動行政處室支援工作，進而增進校務運作。

- (三) 建築及設備計畫：本年度預算編列 4,129,343 元，係辦理屋頂防漏(第二期南棟及西棟)整修工程，以改善教學環境及汰換、充實教學及電腦設備等，

臺北市地方教育發展基金－臺北市立關渡國民中學

業務計畫及預算概要

中華民國 105 年度

俾增進教學效能。

二、執行政府重要政策：

- (一) 開啟多元智慧：尊重每個學生獨特的個性，以多元智慧的觀點協助他找到生命的亮點，肯定天生我才必有用，能知於學，樂於學。
- (二) 培養生活能力：因應新世紀知識社會的到來，培養學生帶得走的能力，諸如人際溝通能力、資訊能力、終身學習能力、生涯規畫能力、問題解決能力等。
- (三) 蘊育人文情懷：在溫馨開放的校園文化中，孕育人文情懷，學會尊重、包容；建構生命的價值、完成人性的開展。
- (四) 建置溫馨民主的校園文化：
 - 1. 以參與式管理、落實行政、教師會、家長會三者的良性互動。
 - 2. 以學生第一，教學優先的觀念提昇行政服務效率。
 - 3. 放下威權心態，開啟校園民主之風氣。
- (五) 推動適性教學：
 - 1. 運用小班優勢，採多元化、活潑化的教學及評量。
 - 2. 運用校內外資源，加強多元學習能力。
 - 3. 關懷相對弱勢學生之教學及輔導。
 - 4. 發展資訊教育，充實學生電腦運用之知能，並提昇教師運用電腦教學之能力。
- (六) 辦理發展性的訓輔活動：
 - 1. 辦理各項活動、競賽及展演。
 - 2. 推動校內外學習服務。
 - 3. 發展績優社團及校隊。
 - 4. 加強新興領域教育的辦理，並融入各科教學以收成效。

肆、預算概要

一、基金來源及用途之預計：

臺北市地方教育發展基金－臺北市立關渡國民中學

業務計畫及預算概要

中華民國 105 年度

(一) 本年度基金來源：服務收入 2,000 元，財產處分收入 43,994 元，其他財產收入 38,000 元，市庫撥款收入 70,513,391 元，受贈收入 35,000 元，雜項收入 12,000 元，基金來源合計 70,644,385 元。

(二) 本年度基金用途：國民教育計畫 50,659,558 元，一般行政管理計畫 18,922,888 元，建築及設備計畫 4,129,343 元，基金用途合計 73,711,789 元。

二、基金餘絀之預計：本年度短絀 3,067,404 元。

三、現金流量之預計：本年度業務活動淨現金流出 3,067,404 元。

四、補辦預算事項：詳補辦預算明細表

購置固定資產 75,650 元

(一)教育局補助樂齡學習中心裝置電表設備 33,000 元

(二)教育局補助設置合格諮商場所冷氣機設備 42,650 元。

伍、其他重要說明

一、本年度預算與上年度預算各項目增減之原因：

(一) 員工人數增減之分析：本年度教師 30 人，行政人員 12 人，校警 1 人，工友 5 人，總計 48 人，較上年度增列教師 1 人、減列校警 1 人、減列技工 1 人。

(二) 基金來源、用途及餘絀各科目增減原因之分析：

1.服務收入本年度預算數 2,000 元，較上年度預算數 2,000 元，無增減。

2.財產處分收入本年度預算數 43,994 元，較上年度預算數 20,000 元，核實增列 23,994 元。

3.其他財產收入本年度預算數 38,000 元，較上年度預算數 40,000 元，核實減列 2,000 元。

4.市庫撥款收入本年度預算數 70,513,391 元，較上年度預算 67,892,747 元，核實增列 2,620,644 元。

5.受贈收入本年度預算數 35,000 元，較上年度預算 39,504 元，核實減列 4,504 元。

6.雜項收入本年度預算數 12,000 元，較上年度預算數 17,269 元，核實減列 5,269 元。

7.用人費用本年度預算數 65,313,648 元，較上年度預算數 63,947,287 元，核實增列 1,366,361 元。

8.服務費用本年度預算數 2,288,406 元，較上年度預算數 1,788,585 元，核實增列 499,821 元。

臺北市地方教育發展基金－臺北市立關渡國民中學

業務計畫及預算概要

中華民國 105 年度

9.材料及用品費本年度預算數 850,342 元，較上年度預算數 754,850 元，核實增列 95,492 元。

10.租金、償債與利息本年度預算數 14,800 元，較上年度預算數 0 元，核實增列 14,800 元。

11.購建固定資產、無形資產及非理財目的之長期投資本年度預算數 4,129,343 元，較上年度預算數 2,520,169 元，核實增列 1,609,174 元。

12.會費、捐助、補助、分攤、照護、救濟與交流活動費本年度預算數 988,000 元，較上年度預算數 1,090,504 元，核實減列 102,504 元。

13.其他本年度預算數 127,250 元，較上年度預算數 214,850 元，核實減列 87,600 元。

二、104 學年度第 2 學期核定普通班 9 班、學困資源班 1 班、身心障礙資源班 1 班，共計 11 班，預定招收學生人數 300 人，105 學年度第 1 學期預估普通班 9 班、學困資源班 1 班、身心障礙資源班 1 班，共計 11 班，預定招收學生人數 300 人。

三、其他有關說明：無

臺北市地方教育發展基金－臺北市立關渡國民中學

40501316-9

補辦預算明細表

中華民國105年度

單位：新臺幣元

先行辦理 年 度	業務計畫 及用途別	項 目 名 稱	單 位	數 量	單 價	金 額	說 明
103	建築及設備計畫	合計				75,650	
		購置固定資產				75,650	
						75,650	
		購置固定資產				33,000	103.08.04府授主事預字第 10331032800號
		購置機械及設備				33,000	
		電表	只	1	33,000	33,000	教育局補助樂齡學習中心裝置電 表經費。(社會教育計畫-發展成人 教育-91Y) 103.10.28府教工字第10341760000 號
	購置固定資產				42,650		
	購置什項設備				42,650		
		一對一分離式冷氣機(8.0KW)	臺	1	42,650	42,650	教育局學校設施改善準備補助， 國中小設置合格諮商場所經費， 內屬設備部分移列固定資產。

備註：各管理機關(構)依預算法第 8 8 條規定補辦預算，應確係不及編入年度預算，且因經營環境發生重大變遷或正常業務(含執行中央補助款項目)之確實需要，並經主管機關核轉本府核准先行辦理者；不具急迫性之事項，仍應儘可能納入預算辦理。

40501316-10

本 頁 空 白

主 要 表

臺北市地方教育發展基金－臺北市立關渡國民中學

40501316-11

基金來源、用途及餘絀預計表

中華民國105年度

單位：新臺幣元

前年度決算數	科 目		本年度預算數	上年度預算數	比較增減（－）
	編 號	名 稱			
76,163,097	4	基金來源	70,644,385	68,011,520	2,632,865
1,500	43	勞務收入	2,000	2,000	
1,500	431	服務收入	2,000	2,000	
123,630	45	財產收入	81,994	60,000	21,994
86,610	451	財產處分收入	43,994	20,000	23,994
37,020	45Y	其他財產收入	38,000	40,000	-2,000
75,999,052	46	政府撥入收入	70,513,391	67,892,747	2,620,644
74,412,611	462	市庫撥款收入	70,513,391	67,892,747	2,620,644
1,586,441	46Y	政府其他撥入收入			
38,915	4Y	其他收入	47,000	56,773	-9,773
27,462	4YO	受贈收入	35,000	39,504	-4,504
11,453	4YY	雜項收入	12,000	17,269	-5,269
73,195,175	5	基金用途	73,711,789	70,316,245	3,395,544
49,507,222	53	國民教育計畫	50,659,558	48,274,318	2,385,240
19,369,071	5L	一般行政管理計畫	18,922,888	19,521,758	-598,870
4,318,882	5M	建築及設備計畫	4,129,343	2,520,169	1,609,174
2,967,922	6	本期賸餘(短絀-)	-3,067,404	-2,304,725	-762,679

臺北市地方教育發展基金－臺北市立關渡國民中學

基金來源、用途及餘絀預計表

中華民國105年度

單位：新臺幣元

前年度決算數	科 目		本年度預算數	上年度預算數	比較增減（－）
	編 號	名 稱			
4,115,938	71	期初基金餘額	4,779,135	3,903,054	876,081
7,083,860	73	期末基金餘額	1,711,731	1,598,329	113,402

臺北市地方教育發展基金－臺北市立關渡國民中學

40501316-13

現金流量預計表

中華民國105年度

單位：新臺幣元

項 目		本年度預算數	說 明
編 號	名 稱		
81	業務活動之現金流量		
811	本期賸餘(短絀－)	-3,067,404	
813	業務活動之淨現金流入(流出－)	-3,067,404	
82	其他活動之現金流量		
82Z	其他活動之淨現金流入(流出－)		
83	現金及約當現金之淨增(淨減－)	-3,067,404	
84	期初現金及約當現金	4,493,253	
85	期末現金及約當現金	1,425,849	

註：本表係採現金及約當現金基礎，包括現金及自投資日起3個月內到期或清償之債權證券。

40501316-14

本 頁 空 白

附 屬 表

臺北市地方教育發展基金－臺北市立關渡國民中學

40501316-15

基金來源－服務收入明細表

中華民國105年度

單位：新臺幣元

前年度決算數	上年度預算數	科 目		本 年 度 預 算 數				說 明
		編 號	名 稱	單 位	數 量	單 價	金 額	
1,500	2,000		合計				2,000	
1,500	2,000	431	服務收入				2,000	較上年度預算數2,000元，無增減。
				人	4	500	2,000	教師甄選報名費收入(收支對列)。

臺北市地方教育發展基金－臺北市立關渡國民中學

基金來源－財產處分收入明細表

中華民國105年度

單位：新臺幣元

前年度決算數	上年度預算數	科 目		本 年 度 預 算 數				說 明
		編 號	名 稱	單 位	數 量	單 價	金 額	
86,610	20,000		合計				43,994	
86,610	20,000	451	財產處分收入	年	1	43,994	43,994	較上年度預算數20,000元，增加23,994元。 財產處分收入。

臺北市地方教育發展基金－臺北市立關渡國民中學

40501316-17

基金來源－其他財產收入明細表

中華民國105年度

單位：新臺幣元

前年度決算數	上年度預算數	科 目		本 年 度 預 算 數				說 明
		編 號	名 稱	單 位	數 量	單 價	金 額	
37,020	40,000		合計				38,000	
37,020	40,000	45Y	其他財產收入				38,000	較上年度預算數40,000元，減少2,000元。
				年	1	16,000	16,000	場地出借費收入(收支對列)。
				年	1	22,000	22,000	教職員工停車收入。

臺北市地方教育發展基金－臺北市立關渡國民中學

基金來源－市庫撥款收入明細表

中華民國105年度

單位：新臺幣元

前年度決算數	上年度預算數	科 目		本 年 度 預 算 數				說 明
		編 號	名 稱	單 位	數 量	單 價	金 額	
74,412,611	67,892,747		合計				70,513,391	較上年度預算數67,892,747元， 增加2,620,644元。 市府補助款。
74,412,611	67,892,747	462	市庫撥款收入				70,513,391	
				年	1	70,513,391	70,513,391	

臺北市地方教育發展基金－臺北市立關渡國民中學

40501316-19

基金來源－受贈收入明細表

中華民國105年度

單位：新臺幣元

前年度決算數	上年度預算數	科 目		本 年 度 預 算 數				說 明
		編 號	名 稱	單 位	數 量	單 價	金 額	
27,462	39,504		合計				35,000	
27,462	39,504	4YO	受贈收入	年	1	35,000	35,000	較上年度預算數39,504元，減少4,504元。 獎助學金專戶收入(收支對列)。

臺北市地方教育發展基金－臺北市立關渡國民中學

基金來源－雜項收入明細表

中華民國105年度

單位：新臺幣元

前年度決算數	上年度預算數	科 目		本 年 度 預 算 數				說 明
		編 號	名 稱	單 位	數 量	單 價	金 額	
11,453	17,269		合計				12,000	
11,453	17,269	4YY	雜項收入	年	1	12,000	12,000	較上年度預算數17,269元，減少5,269元。 圖說費收入。

臺北市地方教育發展基金－臺北市立關渡國民中學

40501316-21

基金用途－國民教育計畫明細表

中華民國105年度

單位：新臺幣元

前年度決算數	上年度預算數	科 目		本年度預算數				說 明
		編 號	名 稱	單位	數量	單價	金額	
49,507,222	48,274,318		合 計				50,659,558	
46,072,419	45,061,049	1	用人費用				47,542,752	
23,423,553	22,752,000	11	正式員額薪資				23,664,000	較上年度預算數22,752,000元，增加912,000元。
23,423,553	22,752,000	113	職員薪金	年	1	20,868,000	20,868,000	教職員27人薪金(詳用人費用彙計表)。
				年	1	2,796,000	2,796,000	教職員3人薪金(詳用人費用彙計表)。
1,496,160	237,600	12	聘僱及兼職人員薪資				316,800	較上年度預算數237,600元，增加79,200元。
1,496,160	237,600	124	兼職人員酬金	節	880	360	316,800	教師代課鐘點費，本校編制教師總人數30人，按9分之1計，編列4人，每人220節，總時數4人x220節=880節。
315,630	439,583	13	超時工作報酬				441,250	較上年度預算數439,583元，增加1,667元。
314,030	410,063	131	加班費	年	1	370,130	370,130	不休假出勤加班費。
				年	1	43,200	43,200	不休假出勤加班費。

臺北市地方教育發展基金－臺北市立關渡國民中學

基金用途－國民教育計畫明細表

中華民國105年度

單位：新臺幣元

前年度決算數	上年度預算數	科 目		本年度預算數				說 明
		編 號	名 稱	單位	數量	單價	金額	
1,600	29,520	133	誤餐費	人次	50	80	4,000	教職員工因公外出洽公等外勤誤餐費(班級業務費)。
				人次	49	80	3,920	運動會工作人員誤餐費。
				人次	70	80	5,600	教師專業成長誤餐費。
				人次	180	80	14,400	環境教育小組參與團務或參訪活動誤餐費。
4,851,390	5,056,000	15	獎金				6,021,000	較上年度預算數5,056,000元，增加965,000元。
2,069,005	2,212,000	151	考績獎金	年	1	2,749,000	2,749,000	依考績法規定核發之獎金。
				年	1	314,000	314,000	依考績法規定核發之獎金。
2,782,385	2,844,000	152	年終獎金	年	1	2,608,500	2,608,500	依規定於年節加發之獎金。
				年	1	349,500	349,500	依規定於年節加發之獎金。
11,440,944	12,132,864	16	退休及卹償金				12,551,028	較上年度預算數12,132,864元，增加418,164元。
11,440,944	12,132,864	161	職員退休及離職金	年	1	1,725,984	1,725,984	提撥退撫基金。
				年	1	252,720	252,720	提撥退撫基金。
				年	1	10,257,300	10,257,300	退休人員月退休金，29人x@29,

臺北市地方教育發展基金－臺北市立關渡國民中學

40501316-23

基金用途－國民教育計畫明細表

中華民國105年度

單位：新臺幣元

前年度決算數	上年度預算數	科 目		本年度預算數				說 明
		編 號	名 稱	單位	數量	單價	金額	
		162	工員退休及離職金	年	1	315,024	315,024	475元x12月=10,257,300元。
4,544,742	4,443,002	18	福利費				4,548,674	依規定提撥勞工退休準備金不足之差額(新增)。
2,406,684	1,980,612	181	分擔員工保險費	年	1	1,854,336	1,854,336	較上年度預算數4,443,002元，增加105,672元。
				年	1	256,368	256,368	分擔公保、勞保、健保費。
86,000	337,000	183	傷病醫藥費	人	14	3,500	49,000	健康檢查補助費。
				人	18	16,000	288,000	健康檢查補助費。
256,524	371,700	187	員工通勤交通費				315,000	
				人、月、段	8x10x1	630	50,400	教師上下班交通費。
				人、月、段	18x10x2	630	226,800	教師上下班交通費。
				人、月、段	3x10x2	630	37,800	教師上下班交通費。
1,795,534	1,753,690	18Y	其他福利費				1,785,970	
				年	1	160,000	160,000	休假旅遊補助費。
				年	1	16,000	16,000	休假旅遊補助費。
				人、年	14x1	6,000	84,000	退休人員三節慰問金。
				年	1	250,000	250,000	退休人員子女教育補助費。

臺北市地方教育發展基金－臺北市立關渡國民中學

基金用途－國民教育計畫明細表

中華民國105年度

單位：新臺幣元

前年度決算數	上年度預算數	科 目		本年度預算數				說 明
		編 號	名 稱	單位	數量	單價	金額	
				年	1	800,000	800,000	子女教育補助費。
				年	1	121,720	121,720	結婚補助(30,430元x2月x2人)。
				年	1	354,250	354,250	喪葬補助(35,425元x5月x2人)。
1,482,606	1,396,085	2	服務費用				1,371,524	
603,455	546,065	21	水電費				535,144	較上年度預算數546,065元，減少10,921元。
542,148	474,065	212	工作場所電費				464,584	
				年	1	464,584	464,584	班級電費。
61,307	72,000	214	工作場所水費				70,560	
				年	1	70,560	70,560	班級水費。
6,487	10,000	22	郵電費				9,000	較上年度預算數10,000元，減少1,000元。
6,487	10,000	222	電話費				9,000	
				年	1	9,000	9,000	電話費(班級業務費)。
32,404	46,300	23	旅運費				59,740	較上年度預算數46,300元，增加13,440元。
24,664	37,200	231	國內旅費				37,200	
				年	1	9,300	9,300	因公市外出差旅費。
				人、天	6x3	1,550	27,900	校外教學隨隊人員差旅費。
1,365	3,100	236	貨物運費				3,100	
				學期	2	1,550	3,100	參加各種校外活動露營、展覽慶

臺北市地方教育發展基金－臺北市立關渡國民中學

40501316-25

基金用途－國民教育計畫明細表

中華民國105年度

單位：新臺幣元

前年度決算數	上年度預算數	科 目		本年度預算數				說 明
		編 號	名 稱	單位	數量	單價	金額	
6,375	6,000	23Y	其他旅運費	人次	200	30	19,440	典等運費。
				人次	448	30	13,440	教職員工因公外出洽辦公務或辦理活動所需公車票費(班級業務費)。
28,000	99,600	24	印刷裝訂與廣告費				38,000	環境教育小組成員參與團務外勤交通費。
28,000	99,600	241	印刷及裝訂費				38,000	較上年度預算數99,600元，減少61,600元。
				學期	2	5,000	10,000	印製教學用表冊及其他零星報表(班級業務費)。
				學期	2	9,000	18,000	輔導活動刊物印製。
				年	1	10,000	10,000	教師專業成長成果、教材印製等。
397,278	407,200	25	修理保養及保固費				406,800	較上年度預算數407,200元，減少400元。
313,438	318,750	252	一般房屋修護費	年	1	318,750	318,750	學校校舍及其他建築物等修理。
16,200	16,200	255	機械及設備修護費	年	1	15,800	15,800	電腦設備維護費(電腦專案計

臺北市地方教育發展基金－臺北市立關渡國民中學

基金用途－國民教育計畫明細表

中華民國105年度

單位：新臺幣元

前年度決算數	上年度預算數	科 目		本年度預算數				說 明
		編 號	名 稱	單位	數量	單價	金額	
67,640	72,250	257	什項設備修護費	年	1	56,250	72,250	畫)。
				年	1	16,000	56,250	器材及各項教學設備之養護。
							16,000	開放學校場地各項器材修護費(收支對列)。
36,822	53,120	27	一般服務費				68,640	較上年度預算數53,120元，增加15,520元。
7,412	14,400	276	佣金、匯費、經理費及手續費	人、學期	240x2	18	8,640	委託超商代收學雜費手續費。
29,410	38,720	27F	體育活動費	人、年	27x1	2,000	60,000	文康活動費，本校編列教職員27人，每人編列2,000元。
				人、年	3x1	2,000	54,000	文康活動費，本校編列教職員3人，每人編列2,000元。
378,160	233,800	28	專業服務費				6,000	較上年度預算數233,800元，增加20,400元。
318,600	170,800	285	講課鐘點、稿費、出席審查及查詢費	節	36	1,600	254,200	分組活動外聘講授鐘點費。
				節	20	1,600	232,000	活化教學相關會議及研習講師鐘點費。

臺北市地方教育發展基金－臺北市立關渡國民中學

40501316-27

基金用途－國民教育計畫明細表

中華民國105年度

單位：新臺幣元

前年度決算數	上年度預算數	科 目		本年度預算數				說 明
		編 號	名 稱	單位	數量	單價	金額	
				節	2	800	1,600	性別平等教育宣導活動內聘講授鐘點費。
				節	3	1,600	4,800	性別平等教育宣導活動外聘講授鐘點費。
				節	3	1,600	4,800	特教班外聘講授鐘點費。
				班、月	1x12	600	7,200	特教班教材編輯費。
				節	12	1,600	19,200	國中社團活動外聘講授鐘點費。
				節	6	1,600	9,600	國中冬夏令營(含童軍活動)外聘講授鐘點費。
				節	10	1,600	16,000	國中人權、法治、品德教育活動外聘講授鐘點費。
				人次	2	2,000	4,000	輔導活動外聘專家學者出席費。
				節	4	800	3,200	輔導活動內聘講授鐘點費。
				節	10	1,600	16,000	輔導活動外聘講授鐘點費。
				人次	2	2,000	4,000	教師專業成長外聘專家學者出席費。
				節	9	1,600	14,400	教師專業成長外聘講授鐘點費。
				節	6	800	4,800	教師專業成長內聘講授鐘點費。
				節	2	1,200	2,400	技職教育、免試及十二年國教校園宣導外聘講授鐘點費。
				節	38	800	30,400	環境教育內聘講師鐘點費。

臺北市地方教育發展基金－臺北市立關渡國民中學

基金用途－國民教育計畫明細表

中華民國105年度

單位：新臺幣元

前年度決算數	上年度預算數	科 目		本年度預算數				說 明
		編 號	名 稱	單位	數量	單價	金額	
22,560	25,000	287	委託檢驗(定)試驗認證費	年	1	20,200	20,200	消防安全及建物公共安全檢測及申報費(班級業務費)。
1,000	2,000	289	試務甄選費	次	2	1,000	2,000	教師甄選試務費用(收支對列)。
36,000	36,000	28A	電子計算機軟體服務費					
671,938	511,830	3	材料及用品費				615,232	
259,900	156,160	31	使用材料費				210,270	較上年度預算數156,160元，增加54,110元。
259,900	156,160	315	設備零件	年	1	39,500	39,500	電腦耗材(電腦專案計畫)。
				套	6	1,300	7,800	能源教學箱(由班級設備費移列)(新增)。
				支	8	3,000	24,000	旋轉吊扇(由班級設備費移列)(新增)。
				張	5	9,000	45,000	桌球桌(由班級設備費移列)(新增)。
				臺	1	4,990	4,990	開飲機(由班級設備費移列)(新增)。

臺北市地方教育發展基金－臺北市立關渡國民中學

40501316-29

基金用途－國民教育計畫明細表

中華民國105年度

單位：新臺幣元

前年度決算數	上年度預算數	科 目		本年度預算數				說 明
		編 號	名 稱	單 位	數 量	單 價	金 額	
				張	8	4,800	38,400	特教學生梯型桌椅(由班級設備費移列)(新增)。
				臺	1	9,680	9,680	數位相機(由班級設備費移列)(新增)。
				個	2	3,000	6,000	海報架(由班級設備費移列)(新增)。
				班、年	3x1	6,300	18,900	電腦設備維護及管理費。
				學期	2	8,000	16,000	特教班用教具、教材及物品等(由班級設備費移列)。
412,038	355,670	32	用品消耗				404,962	較上年度預算數355,670元，增加49,292元。
4,960	5,000	321	辦公(事務)用品				20,000	
				年	1	18,000	18,000	活化教學相關會議及研習用文具紙張、油墨等。
				學期	2	1,000	2,000	國中冬夏令營(含童軍活動)營活動用品等。
94,765	100,340	322	報章什誌				88,472	
				學期	2	41,736	83,472	圖書、期刊(由班級設備費移列)。
				學期	2	2,500	5,000	特教班教學用教材教具等費用。
4,964	5,000	328	醫療用品(非醫療院所使用)				5,000	

臺北市地方教育發展基金－臺北市立關渡國民中學

基金用途－國民教育計畫明細表

中華民國105年度

單位：新臺幣元

前年度決算數	上年度預算數	科 目		本年度預算數				說 明
		編 號	名 稱	單位	數量	單價	金額	
307,349	245,330	32Y	其他	年	1	5,000	5,000	健康中心藥品。
				學期	2	4,900	9,800	垃圾袋費用、消毒藥水、衛生清潔用品費、衛生紙及教室佈置費(班級業務費)。
				班、年	9x1	13,820	124,380	普通班教學材料費。
				年	1	38,280	38,280	運動會場地佈置材料費及雜支等。
				年	1	40,000	40,000	活化教學相關會議及研習用教材等。
				學期	2	1,800	3,600	性別平等教育宣導活動佈置材料及雜支等。
				學期	2	5,610	11,220	特教班辦理教學活動所需材料。
				學期	2	5,400	10,800	國中社團活動材料雜支。
				學期	2	8,200	16,400	國中冬夏令營(含童軍活動)活動用品材料、場地佈置及雜支等費用。
				學期	2	1,625	3,250	國中人權、法治、品德教育活動宣導材料費。
				學期	2	4,400	8,800	輔導活動場地佈置、材料等各項雜支。

臺北市地方教育發展基金－臺北市立關渡國民中學

40501316-31

基金用途－國民教育計畫明細表

中華民國105年度

單位：新臺幣元

前年度決算數	上年度預算數	科 目		本年度預算數				說 明
		編 號	名 稱	單位	數量	單價	金額	
				學期	2	5,600	11,200	教師專業成長場地佈置用品、材料及雜支等費用。
				批	1	13,760	13,760	環境教育活動用品、紅布條、雜支等。
4,800		4	租金、償債與利息				14,800	
		44	交通及運輸設備租金				10,000	新增項目
		442	車租				10,000	
				輛	1	10,000	10,000	環境教育戶外參訪租車費。
4,800		45	什項設備租金				4,800	新增項目
4,800		451	什項設備租金				4,800	
				月	12	400	4,800	電錶月租費(班級業務費)(新增)。
1,111,662	1,090,504	7	會費、捐助、補助、分攤、照護、救濟與交流活動費				988,000	
63,000	57,504	72	捐助、補助與獎助				53,000	較上年度預算數57,504元，減少4,504元。
63,000	57,504	726	獎助學員生給與				53,000	
				年	1	35,000	35,000	學生獎助學金(收支對列)。
				班、學期	9x2	1,000	18,000	優秀學生獎學金。
1,048,662	1,033,000	74	補貼(償)、獎勵、慰				935,000	較上年度預算數1,033,000元，減

臺北市地方教育發展基金－臺北市立關渡國民中學

基金用途－國民教育計畫明細表

中華民國105年度

單位：新臺幣元

前年度決算數	上年度預算數	科 目		本年度預算數				說 明	
		編 號	名 稱	單 位	數 量	單 價	金 額		
1,048,662	1,033,000	74Y	問、照護與救濟 其他	人、日	85x200	55	935,000	少98,000元。	
163,797	214,850	9	其他				935,000	清寒學生餐費補助。	
163,797	214,850	91	其他支出				127,250	較上年度預算數214,850元，減少87,600元。	
163,797	214,850	91Y	其他	人、週、次	2x40x10	63	127,250	執行學生路隊安全導護費。	
				人、學期	300x2	50	50,400	班級自治費。	
				團	1	8,000	30,000	童軍教育活動經費。	
				班、年	3x1	7,200	8,000	游泳池水電清潔維護。	
				年	1	4,500	21,600	運動會活動獎品費。	
				學期	2	6,000	4,500	國中冬夏令營(含童軍活動)活動場地等費用。	
				學期	2	375	12,000	750	國中人權、法治、品德教育活動獎品費。

臺北市地方教育發展基金－臺北市立關渡國民中學

40501316-33

基金用途－一般行政管理計畫明細表

中華民國105年度

單位：新臺幣元

前年度決算數	上年度預算數	科 目		本年度預算數				說 明
		編 號	名 稱	單 位	數 量	單 價	金 額	
19,369,071	19,521,758		合 計				18,922,888	
18,750,204	18,886,238	1	用人費用				17,770,896	
12,488,331	12,300,000	11	正式員額薪資				11,484,000	較上年度預算數12,300,000元，減少816,000元。
9,096,411	9,096,000	113	職員薪金	年	1	9,168,000	9,168,000	教職員12人薪金(詳用人費用彙計表)。
2,257,620	2,172,000	114	工員工資	年	1	1,800,000	1,800,000	工員5人工資(詳用人費用彙計表)。
1,134,300	1,032,000	115	警餉	年	1	516,000	516,000	校警1人薪金(詳用人費用彙計表)。
527,657	548,634	13	超時工作報酬				512,368	較上年度預算數548,634元，減少36,266元。
527,657	548,634	131	加班費	年	1	508,668	508,668	不休假出勤加班費。
				人、小時	2x10	185	3,700	校園安全校內同仁例假日人力支援。
3,049,162	3,397,500	15	獎金				3,297,500	較上年度預算數3,397,500元，減少100,000元。

臺北市地方教育發展基金－臺北市立關渡國民中學

基金用途－一般行政管理計畫明細表

中華民國105年度

單位：新臺幣元

前年度決算數	上年度預算數	科 目		本年度預算數				說 明
		編 號	名 稱	單位	數量	單價	金額	
1,499,479	1,860,000	151	考績獎金	年	1	1,862,000	1,862,000	依考績法規定核發之獎金。
1,549,683	1,537,500	152	年終獎金	年	1	1,435,500	1,435,500	依規定於年節加發之獎金。
965,225	955,800	16	退休及卹償金				917,016	較上年度預算數955,800元，減少38,784元。
751,523	847,200	161	職員退休及離職金	年	1	827,016	827,016	提撥退撫基金。
213,702	108,600	162	工員退休及離職金	年	1	90,000	90,000	提撥勞工退休準備金。
1,719,829	1,684,304	18	福利費				1,560,012	較上年度預算數1,684,304元，減少124,292元。
1,195,141	1,175,304	181	分擔員工保險費	年	1	1,098,132	1,098,132	分擔公保、勞保、健保費。
188,688	189,000	187	員工通勤交通費	人、月、段	5x12x2	630	75,600	員工上下班交通費。
				人、月、段	13x12x1	630	98,280	員工上下班交通費。
336,000	320,000	18Y	其他福利費	年	1	288,000	288,000	休假旅遊補助費。
381,728	392,500	2	服務費用				916,882	
30,511	31,300	22	郵電費				28,170	較上年度預算數31,300元，減少

臺北市地方教育發展基金－臺北市立關渡國民中學

40501316-35

基金用途－一般行政管理計畫明細表

中華民國105年度

單位：新臺幣元

前年度決算數	上年度預算數	科 目		本年度預算數				說 明
		編 號	名 稱	單位	數量	單價	金額	
30,511	31,300	222	電話費	年	1	28,170	28,170	3,130元。 校園安全保全專線電話費用等。
18,150	24,200	27	一般服務費				551,712	較上年度預算數24,200元，增加527,512元。
		279	外包費	月	12	42,976	515,712	校警勞務外包費(新增)。
18,150	24,200	27F	體育活動費	人、年	18x1	2,000	36,000	文康活動費，本校編列教職員12人、警衛1人、工友5人，合計18人，每人編列2,000元。
261,067	265,000	28	專業服務費				265,000	較上年度預算數265,000元，無增減。
261,067	265,000	28Y	其他	年	1	265,000	265,000	校園安全機械定點、機動巡邏等保全費用。
72,000	72,000	29	公共關係費				72,000	較上年度預算數72,000元，無增減。
72,000	72,000	291	公共關係費	月	12	6,000	72,000	校長特別費。
237,139	243,020	3	材料及用品費				235,110	

臺北市地方教育發展基金－臺北市立關渡國民中學

基金用途－一般行政管理計畫明細表

中華民國105年度

單位：新臺幣元

前年度決算數	上年度預算數	科 目		本年度預算數				說 明
		編 號	名 稱	單位	數量	單價	金額	
237,139	243,020	32	用品消耗				235,110	較上年度預算數243,020元，減少7,910元。
230,339	232,200	321	辦公(事務)用品	年	1	232,200	232,200	
							232,200	本校奉核定普通班9班，以15班編列，統籌業務費計算如下： 1,290元*15班*12月=232,200元
6,800	10,820	325	服裝				2,910	
				人、套	1x1	1,500	1,500	校警夏服(成立第24年)。
				人、雙	1x1	1,100	1,100	校警皮鞋。
				人、年	1x1	210	210	校警服裝配備。
				雙	1	100	100	校警襪子。

臺北市地方教育發展基金－臺北市立關渡國民中學

40501316-37

基金用途－建築及設備計畫明細表

中華民國105年度

單位：新臺幣元

前年度決算數	上年度預算數	科 目		本年度預算數				說 明
		編 號	名 稱	單位	數量	單價	金額	
4,318,882	2,520,169		合計				4,129,343	
4,318,882	2,520,169	5	購建固定資產、無形資產及非理財目的之長期投資				4,129,343	
1,521,674	554,900	51	購置固定資產				513,658	
1,521,674	554,900		一般建築及設備計畫				513,658	新增。
			班級設備				140,658	
		515	購置交通及運輸設備				30,000	
				套	1	15,000	15,000	新購耳掛麥克風及腰掛發射器。
				臺	1	15,000	15,000	汰舊換新混音擴大機。
		516	購置什項設備				110,658	
				座	1	19,800	19,800	新購伺服器用19吋機櫃。
				臺	1	10,858	10,858	汰舊換新冰箱(150公升以上)。
				臺	2	40,000	80,000	汰舊換新高效率一對一分離式冷氣機8KW。
			學校設備				41,000	
		514	購置機械及設備				41,000	

臺北市地方教育發展基金－臺北市立關渡國民中學

基金用途－建築及設備計畫明細表

中華民國105年度

單位：新臺幣元

前年度決算數	上年度預算數	科 目		本年度預算數				說 明
		編 號	名 稱	單位	數量	單價	金額	
			資訊設備	部	2	20,500	41,000	汰舊換新單槍投影機。
		514	購置機械及設備				332,000	
				年	1	79,000	79,000	汰舊換新電腦周邊設備及零組件(電腦專案計畫)。
				部	11	23,000	253,000	汰舊換新個人電腦(電腦專案計畫)。
1,521,674	554,900		校園設備					
1,114,930	456,000	514	購置機械及設備					
	33,900	515	購置交通及運輸設備					
406,744	65,000	516	購置什項設備					
		52	購置無形資產				36,000	
			一般建築及設備計畫				36,000	新增。
			資訊設備				36,000	
		521	購置電腦軟體				36,000	

臺北市地方教育發展基金－臺北市立關渡國民中學

40501316-39

基金用途－建築及設備計畫明細表

中華民國105年度

單位：新臺幣元

前年度決算數	上年度預算數	科目		本年度預算數				說明
		編號	名稱	單位	數量	單價	金額	
2,797,208	1,965,269	58	遞延支出(臺北市地方教育發展基金及臺北市臺北都會區捷運固定資產重置基金專用)	年	1	36,000	36,000	套裝軟體(電腦專案計畫)。
2,797,208	1,965,269		一般建築及設備計畫				3,579,685	新增。
			屋頂防漏(第二期南棟及西棟)整修工程				3,579,685	
		581	遞延修繕房屋建築支出				3,579,685	
				平方公尺	1,086	1,940	2,106,840	一、施工費 平屋頂防水隔熱(含拆除運棄、收邊、落水頭及屋頂面既有管線整理)面積包含女兒牆。
				公尺	130	1,200	156,000	鋼板屋頂與平屋頂防水斷水處理(含止水墩施作及水泥板拆除清理)。
				式	1	30,000	30,000	屋頂消防管線鏽蝕漏水處理(含表面防鏽漆處理)。

臺北市地方教育發展基金－臺北市立關渡國民中學

基金用途－建築及設備計畫明細表

中華民國105年度

單位：新臺幣元

前年度決算數	上年度預算數	科 目		本年度預算數				說 明
		編 號	名 稱	單位	數量	單價	金額	
				式	1	15,000	15,000	新舊防水介面處理。
				平方公尺	12	5,660	67,920	鋁門(含拆除運棄、五金、安裝)。
				平方公尺	96	3,440	330,240	階梯教室用一般實木地板(高架)(含拆除運棄)。
				平方公尺	250	350	87,500	既有天花板破損板材更換(含破損板材拆除清運，既有骨架保留)。
				平方公尺	1,600	180	288,000	粉刷油漆(含刮除舊漆)。
				平方公尺	880	300	264,000	既有鋼板屋頂破損處更新、矽利康重新修補、鏽蝕螺絲更新、排水天溝清理疏通、泛水收邊板損壞處更新。
				式	1	167,275	167,275	二、委託技術服務費(總包價法)。
				式	1	66,910	66,910	三、工程管理費(按施工費2%提列)。
2,797,208	1,965,269		校園整修工程					
2,797,208	1,965,269	581	遞延修繕房屋建築支出					

参 考 表

臺北市地方教育發展基金－臺北市立關渡國民中學

40501316-41

預計平衡表

中華民國105年12月31日

單位：新臺幣元

103年(前年)12月31日		科 目		105年12月31日		104年(上年)12月31日				比較 增減(-)
決 算 數		編 號	名 稱	預 計 數		預 計 數	調 整 數(±)	調 整 後 預 計 數		
金 額	%			金 額	%			金 額	%	
1,426,206,706	100.00		資產合計	1,420,834,577	100.00	1,274,029,331	149,872,650	1,423,901,981	100.00	-3,067,404
1,426,206,706	100.00	1	資產	1,420,834,577	100.00	1,274,029,331	149,872,650	1,423,901,981	100.00	-3,067,404
6,917,978	0.49	11	流動資產	1,545,849	0.11	1,959,595	2,653,658	4,613,253	0.32	-3,067,404
6,797,978	0.48	111	現金	1,425,849	0.10	1,591,830	2,901,423	4,493,253	0.32	-3,067,404
6,797,978	0.48	1112	銀行存款	1,425,849	0.10	1,591,830	2,901,423	4,493,253	0.32	-3,067,404
		113	應收款項			247,765	-247,765			
		113Y	其他應收款			247,765	-247,765			
120,000	0.01	115	預付款項	120,000	0.01	120,000		120,000	0.00	
120,000	0.01	1154	預付費用	120,000	0.01	120,000		120,000	0.00	
3,336,765	0.23	12	投資、長期應收款項、貸墊款及準備金	3,336,765	0.23	3,177,192	159,573	3,336,765	0.23	
3,336,765	0.23	124	準備金	3,336,765	0.23	3,177,192	159,573	3,336,765	0.23	
1,755,974	0.12	1241	退休及離職準備金	1,755,974	0.12	1,578,863	177,111	1,755,974	0.12	
1,580,791	0.11	124Y	其他準備金	1,580,791	0.11	1,598,329	-17,538	1,580,791	0.11	
1,415,951,963	99.28	13	其他資產	1,415,951,963	99.66	1,268,892,544	147,059,419	1,415,951,963	99.45	
1,415,951,963	99.28	131	什項資產	1,415,951,963	99.66	1,268,892,544	147,059,419	1,415,951,963	99.45	
		1315	暫付及待結轉帳項			26,476	-26,476			
1,415,951,963	99.28	1316	代管資產	1,415,951,963	99.66	1,268,866,068	147,085,895	1,415,951,963	99.45	
1,426,206,706	100.00		負債及基金餘額合計	1,420,834,577	100.00	1,274,029,331	149,872,650	1,423,901,981	100.00	-3,067,404
1,419,122,846	99.50	2	負債	1,419,122,846	99.88	1,272,431,002	146,691,844	1,419,122,846	99.66	
849,343	0.06	21	流動負債	849,343	0.06	1,306,121	-456,778	849,343	0.06	
849,343	0.06	212	應付款項	849,343	0.06	1,306,121	-456,778	849,343	0.06	
847,343	0.06	2123	應付代收款	847,343	0.06	1,083,121	-235,778	847,343	0.06	
2,000	0.00	2125	應付費用	2,000	0.00	2,000		2,000	0.00	
		212Y	其他應付款			221,000	-221,000			

臺北市地方教育發展基金－臺北市立關渡國民中學

預計平衡表

中華民國105年12月31日

單位：新臺幣元

103年(前年)12月31日		科 目		105年12月31日		104年(上年)12月31日				比較 增減(-)
決 算 數		編 號	名 稱	預 計 數		預 計 數	調 整 數(±)	調 整 後 預 計 數		
金 額	%			金 額	%			金 額	%	
1,418,273,503	99.44	22	其他負債	1,418,273,503	99.82	1,271,124,881	147,148,622	1,418,273,503	99.60	
1,418,273,503	99.44	221	什項負債	1,418,273,503	99.82	1,271,124,881	147,148,622	1,418,273,503	99.60	
565,566	0.04	2211	存入保證金	565,566	0.04	679,950	-114,384	565,566	0.04	
1,755,974	0.12	2213	應付退休及離職金	1,755,974	0.12	1,578,863	177,111	1,755,974	0.12	
1,415,951,963	99.28	2214	應付代管資產	1,415,951,963	99.66	1,268,866,068	147,085,895	1,415,951,963	99.44	
7,083,860	0.50	3	基金餘額	1,711,731	0.12	1,598,329	3,180,806	4,779,135	0.34	-3,067,404
7,083,860	0.50	31	基金餘額	1,711,731	0.12	1,598,329	3,180,806	4,779,135	0.34	-3,067,404
7,083,860	0.50	311	基金餘額	1,711,731	0.12	1,598,329	3,180,806	4,779,135	0.34	-3,067,404
7,083,860	0.50	3111	累積餘額	1,711,731	0.12	1,598,329	3,180,806	4,779,135	0.34	-3,067,404

註：1.信託代理與保證資產(負債)前年度決算數0元，上年度調整後預計數0元，本年度預計數0元。2.或有資產(負債)0元。3.本基金自93年度起，本固定項目分開原則，將屬長期固定帳項，包括固定資產25,593,415元、無形資產81,000元及長期債務0元等，另立帳類管理，未納入本表。

臺北市地方教育發展基金－臺北市立關渡國民中學

40501316-43

各項費用彙計表

中華民國105年度

單位：新臺幣元

前年度 決算數	上年度 預算數	計畫別 用途別科目	合計	計畫別			
				國民教育計畫	一般行政管理計畫	建築及設備計畫	
73,195,175	70,316,245	合計	73,711,789	50,659,558	18,922,888	4,129,343	
64,822,623	63,947,287	用人費用	65,313,648	47,542,752	17,770,896		
35,911,884	35,052,000	正式員額薪資	35,148,000	23,664,000	11,484,000		
32,519,964	31,848,000	職員薪金	32,832,000	23,664,000	9,168,000		
2,257,620	2,172,000	工員工資	1,800,000		1,800,000		
1,134,300	1,032,000	警餉	516,000		516,000		
1,496,160	237,600	聘僱及兼職人員薪資	316,800	316,800			
1,496,160	237,600	兼職人員酬金	316,800	316,800			
843,287	988,217	超時工作報酬	953,618	441,250	512,368		
841,687	958,697	加班費	925,698	413,330	512,368		
1,600	29,520	誤餐費	27,920	27,920			
7,900,552	8,453,500	獎金	9,318,500	6,021,000	3,297,500		
3,568,484	4,072,000	考績獎金	4,925,000	3,063,000	1,862,000		
4,332,068	4,381,500	年終獎金	4,393,500	2,958,000	1,435,500		
12,406,169	13,088,664	退休及卹償金	13,468,044	12,551,028	917,016		
12,192,467	12,980,064	職員退休及離職金	13,063,020	12,236,004	827,016		
213,702	108,600	工員退休及離職金	405,024	315,024	90,000		
6,264,571	6,127,306	福利費	6,108,686	4,548,674	1,560,012		

臺北市地方教育發展基金－臺北市立關渡國民中學

各項費用彙計表

中華民國105年度

單位：新臺幣元

前年度 決算數	上年度 預算數	計畫別		合計	國民教育計畫	一般行政管理計畫	建築及設備計畫
		用途別科目					
3,601,825	3,155,916	分擔員工保險費		3,208,836	2,110,704	1,098,132	
86,000	337,000	傷病醫藥費		337,000	337,000		
445,212	560,700	員工通勤交通費		488,880	315,000	173,880	
2,131,534	2,073,690	其他福利費		2,073,970	1,785,970	288,000	
1,864,334	1,788,585	服務費用		2,288,406	1,371,524	916,882	
603,455	546,065	水電費		535,144	535,144		
542,148	474,065	工作場所電費		464,584	464,584		
61,307	72,000	工作場所水費		70,560	70,560		
36,998	41,300	郵電費		37,170	9,000	28,170	
36,998	41,300	電話費		37,170	9,000	28,170	
32,404	46,300	旅運費		59,740	59,740		
24,664	37,200	國內旅費		37,200	37,200		
1,365	3,100	貨物運費		3,100	3,100		
6,375	6,000	其他旅運費		19,440	19,440		
28,000	99,600	印刷裝訂與廣告費		38,000	38,000		
28,000	99,600	印刷及裝訂費		38,000	38,000		
397,278	407,200	修理保養及保固費		406,800	406,800		
313,438	318,750	一般房屋修護費		318,750	318,750		

臺北市地方教育發展基金－臺北市立關渡國民中學

40501316-45

各項費用彙計表

中華民國105年度

單位：新臺幣元

前年度 決算數	上年度 預算數	計畫別 用途別科目	合計	計畫別		
				國民教育計畫	一般行政管理計畫	建築及設備計畫
16,200	16,200	機械及設備修護費	15,800	15,800		
67,640	72,250	什項設備修護費	72,250	72,250		
54,972	77,320	一般服務費	620,352	68,640	551,712	
7,412	14,400	佣金、匯費、經理費及手續費	8,640	8,640		
		外包費	515,712		515,712	
47,560	62,920	體育活動費	96,000	60,000	36,000	
639,227	498,800	專業服務費	519,200	254,200	265,000	
318,600	170,800	講課鐘點、稿費、出席審查及查詢費	232,000	232,000		
22,560	25,000	委託檢驗(定)試驗認證費	20,200	20,200		
1,000	2,000	試務甄選費	2,000	2,000		
36,000	36,000	電子計算機軟體服務費				
261,067	265,000	其他	265,000		265,000	
72,000	72,000	公共關係費	72,000		72,000	
72,000	72,000	公共關係費	72,000		72,000	
909,077	754,850	材料及用品費	850,342	615,232	235,110	
259,900	156,160	使用材料費	210,270	210,270		
259,900	156,160	設備零件	210,270	210,270		
649,177	598,690	用品消耗	640,072	404,962	235,110	

臺北市地方教育發展基金－臺北市立關渡國民中學

各項費用彙計表

中華民國105年度

單位：新臺幣元

前年度 決算數	上年度 預算數	計畫別		合計	國民教育計畫	一般行政管理計畫	建築及設備計畫
		用途別科目					
235,299	237,200	辦公(事務)用品		252,200	20,000	232,200	
94,765	100,340	報章什誌		88,472	88,472		
6,800	10,820	服裝		2,910		2,910	
4,964	5,000	醫療用品(非醫療院所使用)		5,000	5,000		
307,349	245,330	其他		291,490	291,490		
4,800		租金、償債與利息		14,800	14,800		
		交通及運輸設備租金		10,000	10,000		
		車租		10,000	10,000		
4,800		什項設備租金		4,800	4,800		
4,800		什項設備租金		4,800	4,800		
4,318,882	2,520,169	購建固定資產、無形資產及非 理財目的之長期投資		4,129,343			4,129,343
1,521,674	554,900	購置固定資產		513,658			513,658
1,114,930	456,000	購置機械及設備		373,000			373,000
	33,900	購置交通及運輸設備		30,000			30,000
406,744	65,000	購置什項設備		110,658			110,658
		購置無形資產		36,000			36,000
		購置電腦軟體		36,000			36,000
2,797,208	1,965,269	遞延支出(臺北市地方教育		3,579,685			3,579,685

臺北市地方教育發展基金－臺北市立關渡國民中學

40501316-47

各項費用彙計表

中華民國105年度

單位：新臺幣元

前年度 決算數	上年度 預算數	計畫別	合計	國民教育計畫	一般行政管理計畫	建築及設備計畫	
		用途別科目					
		發展基金及臺北市臺北都會區捷運固定資產重置基金專用)					
2,797,208	1,965,269	遞延修繕房屋建築支出	3,579,685			3,579,685	
1,111,662	1,090,504	會費、捐助、補助、分攤、照護、救濟與交流活動費	988,000	988,000			
63,000	57,504	捐助、補助與獎助	53,000	53,000			
63,000	57,504	獎助學員生給與	53,000	53,000			
1,048,662	1,033,000	補貼(償)、獎勵、慰問、照護與救濟	935,000	935,000			
1,048,662	1,033,000	其他	935,000	935,000			
163,797	214,850	其他	127,250	127,250			
163,797	214,850	其他支出	127,250	127,250			
163,797	214,850	其他	127,250	127,250			

臺北市地方教育發展基金－臺北市立關渡國民中學

員工人數彙計表

中華民國105年度

單位：人

計畫及項目	本年度預算數	上年度預算數	本年度增減數	增減原因
合計	48	49	-1	
國民教育計畫部分	30	29	1	
正式職員	30	29	1	
一般行政管理計畫部分	18	20	-2	
正式職員	13	14	-1	
正式工員	5	6	-1	

註：1.本表不包含臨時工員人數。

2.本表臨時職員係指奉准有案之約聘僱人員。

40501316-49

本 頁 空 白

用人費用

中華民國

計畫及項目	合計	正式員額薪資	聘僱及兼職人員薪資	超時工作報酬	津貼	獎金		
						年終獎金	績效獎金	考績獎金
合計	65,313,648	35,148,000	316,800	953,618		4,393,500		4,925,000
國民教育計畫	47,542,752	23,664,000	316,800	441,250		2,958,000		3,063,000
職員薪金	23,664,000	23,664,000						
兼職人員酬金	316,800		316,800					
加班費	413,330			413,330				
誤餐費	27,920			27,920				
考績獎金	3,063,000							3,063,000
年終獎金	2,958,000					2,958,000		
職員退休及離職金	12,236,004							
工員退休及離職金	315,024							
分擔員工保險費	2,110,704							
傷病醫藥費	337,000							
員工通勤交通費	315,000							
其他福利費	1,785,970							
一般行政管理計畫	17,770,896	11,484,000		512,368		1,435,500		1,862,000
職員薪金	9,168,000	9,168,000						
工員工資	1,800,000	1,800,000						
警餉	516,000	516,000						

彙計表

105年度

單位：新臺幣元

其他獎金	退休及卹償金		資遣費	福 利 費					提繳費
	退休金	卹償金		分擔保險費	傷病醫藥費	提撥福利金	員工通勤交通費	其他福利費	
	13,468,044			3,208,836	337,000		488,880	2,073,970	
	12,551,028			2,110,704	337,000		315,000	1,785,970	
	12,236,004								
	315,024			2,110,704					
					337,000		315,000	1,785,970	
	917,016			1,098,132			173,880	288,000	

用人費用

中華民國

計畫及項目	合計	正式員額薪資	聘僱及兼職人員薪資	超時工作報酬	津貼	獎金		
						年終獎金	績效獎金	考績獎金
加班費	512,368			512,368				
考績獎金	1,862,000							1,862,000
年終獎金	1,435,500					1,435,500		
職員退休及離職金	827,016							
工員退休及離職金	90,000							
分擔員工保險費	1,098,132							
員工通勤交通費	173,880							
其他福利費	288,000							

註：本表不包含臨時工員薪津。

彙計表

105年度

單位：新臺幣元

其他獎金	退休及卹償金		資遣費	福 利 費					提繳費
	退休金	卹償金		分擔保險費	傷病醫藥費	提撥福利金	員工通勤交通費	其他福利費	
	827,016	90,000		1,098,132			173,880	288,000	

臺北市地方教育發展基金－臺北市立關渡國民中學單位（或計畫）成本分析表

中華民國105年度

單位：新臺幣元

計畫別	單位	單位成本	數量	預算數	說明
合計				73,711,789	
國民教育計畫				50,659,558	
一般行政管理計畫				18,922,888	
建築及設備計畫				4,129,343	

臺北市地方教育發展基金－臺北市立關渡國民中學

40501316-55

5年來主要業務計畫分析表

中華民國105年度

單位：新臺幣元

年 度 及 項 目	單 位	數 量	單位成本或 平均利(費)率	金 額	說 明
(本)年度預算數				50,659,558	
國民教育計畫				50,659,558	
(上)年度預算數				48,274,318	
國民教育計畫				48,274,318	
(前)年度決算數				49,507,222	
國民教育計畫				49,507,222	
(102)年度決算數				47,249,505	
國民教育計畫				47,249,505	
(101)年度決算數				45,882,649	
國民教育計畫				45,882,649	

臺北市地方教育發展基金－臺北市立關渡國民中學

固定項目明細表

中華民國105年度

單位：新臺幣元

項 目	期初餘額	本年度增加	本年度減少	期末餘額	說 明
資產	25,124,757	549,658		25,674,415	
房屋及建築	472,350			472,350	
機械及設備	14,063,055	373,000		14,436,055	
交通及運輸設備	876,125	30,000		906,125	
什項設備	9,668,227	110,658		9,778,885	
電腦軟體	45,000	36,000		81,000	

註：92年度以前已提列折舊479,331元(包括機械及設備累計折舊249,196元、交通及運輸設備累計折舊9,113元、什項設備累計折舊221,022元)及已攤銷費用0元，自93年度起，本固定項目分開原則，將屬長期固定帳項另立帳類管理(不再計提折舊及攤銷)。