

中華民國107年度 4-0501316

議會  
審定

(自107年1月1日起至107年12月31日止)

臺北市政府教育局主管

臺北市地方教育發展基金－臺北市立關渡國民中學

附屬單位預算之分預算

(特別收入基金)

# 臺北市地方教育發展基金－臺北市立關渡國民中學

## 目次

中華民國107年度

一、財務摘要	第 1 頁
二、業務計畫及預算概要	第 3 -10 頁
三、主要表	
(一) 基金來源、用途及餘絀預計表	第 11 -12 頁
(二) 現金流量預計表	第 13 頁
四、附屬表	
(一) 基金來源－服務收入明細表	第 15 頁
(二) 基金來源－財產處分收入明細表	第 16 頁
(三) 基金來源－其他財產收入明細表	第 17 頁
(四) 基金來源－市庫撥款收入明細表	第 18 頁
(五) 基金來源－受贈收入明細表	第 19 頁
(六) 基金來源－雜項收入明細表	第 20 頁
(七) 基金用途－國民教育計畫明細表	第 21 -34 頁
(八) 基金用途－一般行政管理計畫明細表	第 35 -38 頁
(九) 基金用途－建築及設備計畫明細表	第 39 -49 頁
五、參考表	
(一) 預計平衡表	第 51 -52 頁
(二) 各項費用彙計表	第 53 -57 頁
(三) 員工人數彙計表	第 58 頁
(四) 用人費用彙計表	第 60 -63 頁
(五) 單位(或計畫)成本分析表	第 64 頁
(六) 5年來主要業務計畫分析表	第 65 頁
(七) 固定項目明細表	第 66 頁

# 臺北市地方教育發展基金－臺北市立關渡國民中學

40501316-1

## 財務摘要

中華民國107年度

單位：新臺幣元

項 目	本 年 度	上 年 度	比較增減(-)	%
經營成績：				
基金來源	76,444,447	75,022,452	1,421,995	1.90
基金用途	80,916,936	75,746,770	5,170,166	6.83
賸餘(短絀－)	-4,472,489	-724,318	-3,748,171	--
餘絀情形：				
基金餘額	2,589,687	7,062,176	-4,472,489	-63.33
現金流量(註)：				
現金及約當現金之淨增(減－)	-4,472,489	-724,318	-3,748,171	--

附註：現金流量係採現金及約當現金基礎，包括現金及自投資日起3個月內到期或清償之債權證券。

本 頁 空 白

# 業務計畫及預算概要

# 臺北市地方教育發展基金－臺北市立關渡國民中學

## 業務計畫及預算概要

中華民國 107 年度

### 壹、基金概況

#### 一、設立宗旨及願景：

- (一) 本校遵照憲法第 158 及 160 條規定，教育文化應發展民族精神、自治精神，國民道德與健全體格、科學及生活智能，以培養學童七大學習領域及十大基本能力。
- (二) 本校自 91 年度起依教育經費編列與管理法第 13 條規定設置「臺北市地方教育發展基金」，以促進教育健全發展，提昇教育經費運用績效。

#### 二、組織概況（另附組織系統圖）：

本校設置校長 1 人，綜理全校校務，下設教務處、學生事務處、總務處、輔導室、會計室、人事室等單位。

內部分層業務如下：

教務處：秉承校長之命，辦理全校教務事項。

教學組：掌理課程編排、課業考查、學藝競賽、教學研究、教師進修、差假教師調代課及缺補課之查核等事項。

註冊組：掌理註冊、編班、轉學、學籍保管、各項獎助學金補助及成績考查等有關學籍事項。

資訊設備組：掌理教科書編選、教學用具、電腦設備及區域網路之管理、保管及出版學校刊物等事項。

學生事務處：秉承校長之命，辦理全校學生事務事項。

訓育生教組：掌理訓育計畫之擬定及學生日常生活常規、辦理各類訓育活動及交通導護等事項。

體育衛生組：掌理學生體育活動、體格鍛鍊、健康檢查、個人及環境衛生檢查、保健等事項。

總務處：秉承校長之命，辦理全校總務事項。

事務組：掌理校舍、校具、財產、物品採購保管、工程發包、監工及驗收。

文書出納組：掌理文件收發登錄、撰擬繕校、典守學校印信、檔案保管、整理各項會議紀錄及校史等事項及掌理現金、零用金、票據、契約之保管等收支事項，辦理員工薪津發放及各項扣繳單據證明等。

輔導室：秉承校長之命，辦理全校學生學習輔導、生活輔導、生涯輔導等事項。

特教組：擬訂特殊教育計畫章則、親師輔導諮詢、特教班甄選鑑別、實施各項診斷測驗、特教兒童追蹤輔導等事項。

輔導資料組：掌理學生個案建立、學習輔導、生活輔導、生涯輔導及兩性教育、親職教育及輔導資料搜集建檔、組訓愛心家長、實施測驗、社區人力整合、出版親職刊物等事項。

# 臺北市地方教育發展基金－臺北市立關渡國民中學

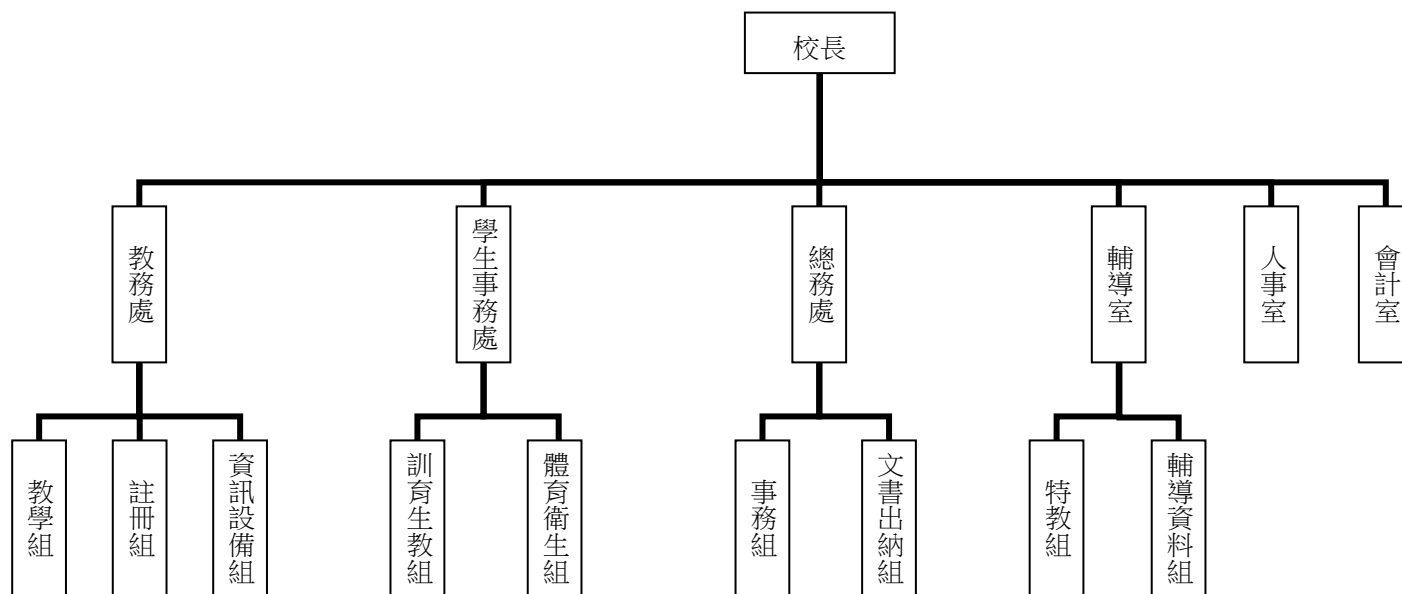
## 業務計畫及預算概要

中華民國 107 年度

會計室：秉承上級主計機關之監督與指導，並受校長之指揮，依法辦理歲計、會計、統計等事項。

人事室：秉承上級人事機關之監督與指導，並受校長之指揮，依法辦理人事管理查核等事項。

### 三、組織系統圖：



四、基金歸類及屬性：本校地方教育發展基金依據教育經費編列與管理法第 13 條規定設置，本基金為預算法第 4 條第 1 項第 2 款第 5 目所定之特別收入基金，以本府教育局為管理機關。

# 臺北市地方教育發展基金－臺北市立關渡國民中學

## 業務計畫及預算概要

中華民國 107 年度

### 一、業務範圍：

- (一) 依據教育基本法培養學生健全人格，民主素養，法治觀念，人文涵養，強健體魄及思考判斷與創造能力。
- (二) 依據特殊教育法、特殊教育法施行細則及相關規定，設立身心障礙資源班、學習困難資源班，因材施教，以達適才適性發展之教育目標。

### 二、最近 5 年經營趨勢：

基金來源、用途及餘絀

單位：新臺幣元

來源 用途 餘絀	年度	103 年度決算 金 額	104 年度決算 金 額	105 年度決算 金 額	106 年度預算 金 額	本年度預算 金 額
來源部分		76,163,097	73,236,143	76,736,934	75,022,452	76,444,447
用途部分		73,195,175	73,828,602	75,441,841	75,746,770	80,916,936
餘絀部分		2,967,922	-592,459	1,295,093	-724,318	-4,472,489

### 參、業務計畫

#### 一、業務計畫及目標：

本年度業務計畫重點與預算配合情形及預期績效，詳列如下：

- (一) 國民教育計畫：本年度預算編列 52,516,867 元，預定招收 11 班，學生人數 300 人，新購各科教學設備，推動本校各項教學，革新教學方法，充實教學設施，增進教學效能；另辦理教師甄選、法治教育活動、國中冬夏令營、國中社團、教師專業成長、輔導活動、性別平等教育宣導、技職教育、免試及 12 年國教校園宣導等指定活動，藉由辦理各項活動以鍛鍊學生強健身體，增進各項生活智能。
- (二) 一般行政管理計畫：本年度預算編列 17,573,369 元，係配合校務推動行政處室支援工作，進而增進校務運作。
- (三) 建築及設備計畫：本年度預算編列 10,826,700 元，係購置各項教學設備及行政設備並辦理人工跑道暨綜合球場整修工程、專科教室環境改善工程及校園電梯改善工程，改善教學環境，增進教學效能，並提高行政效率。



# 臺北市地方教育發展基金－臺北市立關渡國民中學

## 業務計畫及預算概要

中華民國 107 年度

### 二、執行政府重要政策：

- (一) 開啟多元智慧：尊重每個學生獨特的個性，以多元智慧的觀點協助他找到生命的亮點，肯定天生我才必有用，能知於學，樂於學。
- (二) 培養生活能力：因應新世紀知識社會的到來，培養學生帶得走的能力，諸如人際溝通能力、資訊能力、終身學習能力、生涯規畫能力、問題解決能力等。
- (三) 蘊育人文情懷：在溫馨開放的校園文化中，孕育人文情懷，學會尊重、包容；建構生命的價值、完成人性的開展。
- (四) 建置溫馨民主的校園文化：
  - 1.以參與式管理、落實行政、教師會、家長會三者的良性互動。
  - 2.以學生第一，教學優先的觀念提昇行政服務效率。
  - 3.放下威權心態，開啟校園民主之風氣。
- (五) 推動適性教學：
  - 1.運用小班優勢，採多元化、活潑化的教學及評量。
  - 2.運用校內外資源，加強多元學習能力。
  - 3.關懷相對弱勢學生之教學及輔導。
  - 4.發展資訊教育，充實學生電腦運用之知能，並提昇教師運用電腦教學之能力。
- (六) 辦理發展性的訓輔活動：
  - 1.辦理各項活動、競賽及展演。
  - 2.推動校內外學習服務。
  - 3.發展績優社團及校隊。
  - 4.加強新興領域教育的辦理，並融入各科教學以收成效。

### 肆、預算概要

#### 一、基金來源及用途之預計：

- (一) 本年度基金來源：服務收入 6,000 元，財產處分收入 32,000 元，其他財產收入 42,000 元，市庫撥款收入 76,300,491 元，受贈收入 24,000 元，雜項收

# 臺北市地方教育發展基金－臺北市立關渡國民中學

## 業務計畫及預算概要

中華民國 107 年度

入 39,956 元，基金來源合計 76,444,447 元。

(二) 本年度基金用途：國民教育計畫 52,516,867 元，一般行政管理計畫 17,573,369 元，建築及設備計畫 10,826,700 元，基金用途合計 80,916,936 元。

二、基金餘絀之預計：本年度短絀 4,472,489 元。

三、現金流量之預計：本年度業務活動淨現金流出 4,472,489 元。

四、補辦預算事項：詳補辦預算明細表。

購置固定資產 545,559 元。

(一) 105年度教育局學校設施改善準備，補助教師專業發展評鑑績優學校創新專業成長空間計畫，內屬設備部分移列固定資產133,778元。

(二) 106年度原列遞延修繕房屋建築支出，消防系統改善工程等，內屬設備部分移列固定資產386,895元。

(三) 106年度消防系統改善工程內屬設備部分，因業務需要增加數額，由原列遞延修繕房屋建築支出項下移列固定資產24,886元。

### 伍、其他重要說明

一、本年度預算與上年度預算各項目增減之原因：

(一) 員工人數增減原因之分析：本年度校長 1 人，教師 30 人，行政人員 11 人，工友 4 人，總計 46 人，較上年度無增減。

(二) 基金來源、用途及餘絀各科目增減原因之分析：

1. 服務收入本年度預算數 6,000 元，較上年度預算數 4,000 元，依業務需要核實增列 2,000 元。

2. 財產處分收入本年度預算數 32,000 元，較上年度預算數 25,000 元，依業務需要核實增列 7,000 元。

3. 其他財產收入本年度預算數 42,000 元，較上年度預算數 38,000 元，依業務需要核實增列 4,000 元。

4. 市庫撥款收入本年度預算數 76,300,491 元，較上年度預算數 74,908,452 元，依業務需要核實增列 1,392,039 元。

5. 受贈收入本年度預算數 24,000 元，較上年度預算數 35,000 元，依業務需要核實減列 11,000 元。

6. 雜項收入本年度預算數 39,956 元，較上年度預算數 12,000 元，依業務需要核實增列 27,956 元。

7. 用人費用本年度預算數 64,554,658 元，較上年度預算數 64,003,479 元，依業務需要核實增列 551,179 元。

8. 服務費用本年度預算數 3,181,222 元，較上年度預算數 2,934,093 元，依業務需要核實增列 247,129 元。

9. 材料及用品費本年度預算數 1,083,150 元，較上年度預算數 798,850 元，依業務需要核實增列 284,300 元。

# 臺北市地方教育發展基金－臺北市立關渡國民中學

## 業務計畫及預算概要

中華民國 107 年度

10.租金、償債與利息本年度預算數 4,800 元，較上年度預算數 4,800 元，無增減。

11.購建固定資產、無形資產及非理財目的之長期投資本年度預算數 10,826,700 元，較上年度預算數 6,909,398 元，依業務需要核實增列 3,917,302 元。

12.會費、捐助、補助、分攤、照護、救濟與交流活動費本年度預算數 1,159,256 元，較上年度預算數 989,000 元，依業務需要核實增列 170,256 元。

13.其他本年度預算數 107,150 元，較上年度預算數 107,150 元，無增減。

二、106 學年度第 2 學期核定普通班 9 班、學習困難資源班 1 班、身心障礙資源班 1 班，共計 11 班，預定招收學生人數 300 人，107 學年度第 1 學期預估普通班 9 班、學習困難資源班 1 班、身心障礙資源班 1 班，共計 11 班，預定招收學生人數 300 人。

三、其他有關說明：無。

臺北市地方教育發展基金－臺北市立關渡國民中學

40501316-9

補辦預算明細表

中華民國107年度

單位：新臺幣元

先行辦理 年 度	業務計畫 及用途別	項 目 名 稱	單 位	數 量	單 價	金 額	說 明
105	建築及設備計畫	合計				545,559	105.10.24府教工字第10540945600號 教育局學校設施改善準備，補助教師專業發展評鑑績優學校創新專業成長空間計畫，內屬設備部分移列固定資產。
		購置固定資產				545,559	
	購置固定資產					133,778	
		購置機械及設備				133,778	
		高解析IP攝影機	組	1	32,000	32,000	
	購置什項設備	動態追蹤IP攝影機(含發射器)	組	1	35,000	35,000	
		攝影機主機系統(含程式編輯)	組	1	55,000	55,000	
120"電動銀幕		幅	1	11,778	11,778		

## 臺北市地方教育發展基金－臺北市立關渡國民中學

## 補辦預算明細表

中華民國107年度

單位：新臺幣元

先行辦理 年 度	業務計畫 及用途別	項 目 名 稱	單 位	數 量	單 價	金 額	說 明
106	建築及設備計畫					411,781	
	購置固定資產					411,781	106.7.21府授主事預字第 10630957100號
	購置機械及設備					209,624	
		消防泵浦(陸上式25HP)	組	1	89,522	89,522	原列遞延修繕房屋建築支出-消防 系統改善工程，內屬設備部分移 列固定資產。
		採水泵浦(陸上式30HP)	組	1	120,102	120,102	原列遞延修繕房屋建築支出-消防 系統改善工程，內屬設備部分移 列固定資產。
	購置交通及運輸設備					24,886	
		消防緊急廣播主機	臺	1	24,886	24,886	消防系統改善工程內屬設備部分 ，因業務需要增加數額，所需經 費由原列遞延修繕房屋建築支出 控留支應。
	購置什項設備					177,271	
		消防受信總機(R型)	臺	1	177,271	177,271	原列遞延修繕房屋建築支出-消防 系統改善工程，內屬設備部分移 列固定資產。

備註：各管理機關(構)依預算法第 8 8 條規定補辦預算，應確係不及編入年度預算，且因經營環境發生重大變遷或正常業務(含執行中央補助款項目)之確實需要，並經主管機關核轉本府核准先行辦理者；不具急迫性之事項，仍應儘可能納入預算辦理。

# 主 要 表

臺北市地方教育發展基金－臺北市立關渡國民中學

40501316-11

基金來源、用途及餘絀預計表

中華民國107年度

單位：新臺幣元

前年度決算數	科 目		本年度預算數	上年度預算數	比較增減(－)
	編 號	名 稱			
76,736,934	4	基金來源	76,444,447	75,022,452	1,421,995
19,500	43	勞務收入	6,000	4,000	2,000
19,500	431	服務收入	6,000	4,000	2,000
77,841	45	財產收入	74,000	63,000	11,000
34,124	451	財產處分收入	32,000	25,000	7,000
43,717	45Y	其他財產收入	42,000	38,000	4,000
76,568,165	46	政府撥入收入	76,300,491	74,908,452	1,392,039
74,690,767	462	市庫撥款收入	76,300,491	74,908,452	1,392,039
1,877,398	46Y	政府其他撥入收入			
71,428	4Y	其他收入	63,956	47,000	16,956
22,844	4YO	受贈收入	24,000	35,000	-11,000
48,584	4YY	雜項收入	39,956	12,000	27,956
75,441,841	5	基金用途	80,916,936	75,746,770	5,170,166
53,039,558	53	國民教育計畫	52,516,867	50,643,257	1,873,610
17,567,872	5L	一般行政管理計畫	17,573,369	18,194,115	-620,746
4,834,411	5M	建築及設備計畫	10,826,700	6,909,398	3,917,302
1,295,093	6	本期賸餘(短絀-)	-4,472,489	-724,318	-3,748,171

臺北市地方教育發展基金－臺北市立關渡國民中學

基金來源、用途及餘絀預計表

中華民國107年度

單位：新臺幣元

前年度決算數	科 目		本年度預算數	上年度預算數	比較增減（－）
	編 號	名 稱			
6,491,401	71	期初基金餘額	7,062,176	3,423,997	3,638,179
7,786,494	73	期末基金餘額	2,589,687	2,699,679	-109,992



臺北市地方教育發展基金－臺北市立關渡國民中學

40501316-13

現金流量預計表

中華民國107年度

單位：新臺幣元

項 目		本年度預算數	說 明
編 號	名 稱		
81	業務活動之現金流量		
811	本期賸餘(短絀－)	-4,472,489	
813	業務活動之淨現金流入(流出－)	-4,472,489	
82	其他活動之現金流量		
82Z	其他活動之淨現金流入(流出－)		
83	現金及約當現金之淨增(淨減－)	-4,472,489	
84	期初現金及約當現金	7,271,743	
85	期末現金及約當現金	2,799,254	

註：本表係採現金及約當現金基礎，包括現金及自投資日起3個月內到期或清償之債權證券。

本 頁 空 白

# 附 屬 表

臺北市地方教育發展基金－臺北市立關渡國民中學

40501316-15

基金來源－服務收入明細表

中華民國107年度

單位：新臺幣元

前年度決算數	上年度預算數	科 目		本 年 度 預 算 數				說 明
		編 號	名 稱	單 位	數 量	單 價	金 額	
19,500	4,000		合計				6,000	
19,500	4,000	431	服務收入				6,000	較上年度預算數4,000元，增加2,000元。
				人	12	500	6,000	教師甄選報名費收入(收支對列)。

## 臺北市地方教育發展基金－臺北市立關渡國民中學

## 基金來源－財產處分收入明細表

中華民國107年度

單位：新臺幣元

前年度決算數	上年度預算數	科 目		本 年 度 預 算 數				說 明
		編 號	名 稱	單 位	數 量	單 價	金 額	
34,124	25,000		合計				32,000	較上年度預算數25,000元，增加7,000元。 財產處分收入。
34,124	25,000	451	財產處分收入				32,000	
				年	1	32,000	32,000	

臺北市地方教育發展基金－臺北市立關渡國民中學

40501316-17

基金來源－其他財產收入明細表

中華民國107年度

單位：新臺幣元

前年度決算數	上年度預算數	科 目		本 年 度 預 算 數				說 明
		編 號	名 稱	單 位	數 量	單 價	金 額	
43,717	38,000		合計				42,000	
43,717	38,000	45Y	其他財產收入				42,000	較上年度預算數38,000元，增加4,000元。
				年	1	24,000	24,000	教職員工停車收入。
				年	1	18,000	18,000	場地出借使用費(收支對列)。

## 臺北市地方教育發展基金－臺北市立關渡國民中學

## 基金來源－市庫撥款收入明細表

中華民國107年度

單位：新臺幣元

前年度決算數	上年度預算數	科 目		本 年 度 預 算 數				說 明
		編 號	名 稱	單 位	數 量	單 價	金 額	
74,690,767	74,908,452		合計				76,300,491	
74,690,767	74,908,452	462	市庫撥款收入	年	1	76,300,491	76,300,491	較上年度預算數74,908,452元，增加1,392,039元。 市府補助款。

臺北市地方教育發展基金－臺北市立關渡國民中學

40501316-19

基金來源－受贈收入明細表

中華民國107年度

單位：新臺幣元

前年度決算數	上年度預算數	科 目		本 年 度 預 算 數				說 明
		編 號	名 稱	單 位	數 量	單 價	金 額	
22,844	35,000		合計				24,000	較上年度預算數35,000元，減少11,000元。 獎助學金專戶收入(收支對列)。
22,844	35,000	4YO	受贈收入				24,000	
				年	1	24,000	24,000	



## 臺北市地方教育發展基金－臺北市立關渡國民中學

## 基金來源－雜項收入明細表

中華民國107年度

單位：新臺幣元

前年度決算數	上年度預算數	科 目		本 年 度 預 算 數				說 明
		編 號	名 稱	單 位	數 量	單 價	金 額	
48,584	12,000		合計				39,956	
48,584	12,000	4YY	雜項收入	年	1	39,956	39,956	較上年度預算數12,000元，增加27,956元。 數位學生證補卡費及其他雜項收入。

臺北市地方教育發展基金－臺北市立關渡國民中學

40501316-21

基金用途－國民教育計畫明細表

中華民國107年度

單位：新臺幣元

前年度決算數	上年度預算數	科 目		本年度預算數				說 明
		編 號	名 稱	單位	數量	單價	金額	
53,039,558	50,643,257		合 計				52,516,867	
49,421,264	47,608,752	1	用人費用				48,898,301	
23,097,397	23,832,000	11	正式員額薪資				23,832,000	較上年度預算數23,832,000元，無增減。
23,097,397	23,832,000	113	職員薪金	年	1	21,036,000	21,036,000	教職員27人薪金(詳用人費用彙計表)(含教育部補助導師費108,000元及國中專任輔導教師640,000元)。
				年	1	2,796,000	2,796,000	教職員3人薪金(詳用人費用彙計表)。
1,550,464	316,800	12	聘僱及兼職人員薪資				1,235,520	較上年度預算數316,800元，增加918,720元。
124,000		122	約僱職員薪金					
1,426,464	316,800	124	兼職人員酬金	節	880	360	316,800	教師代課鐘點費，本校編制教師總人數30人，按9分之1計，編列4人，每人220節，總節數4人x220節=880節。
				人、節、週	26x2x40	360	748,800	補助調整教師授課鐘點費(由教育局移列之教育部補助款)。
				年	1	74,880	74,880	補助調整授課鐘點費之外聘教師

## 臺北市地方教育發展基金－臺北市立關渡國民中學

## 基金用途－國民教育計畫明細表

中華民國107年度

單位：新臺幣元

前年度決算數	上年度預算數	科 目		本年度預算數				說 明
		編 號	名 稱	單 位	數 量	單 價	金 額	
				年	1	8,640	8,640	勞、健保及勞退費用(由教育局移列之教育部補助款)。
				人、節、週	3x2x40	360	86,400	補助調整授課鐘點費之外聘教師勞、健保及勞退費用(由教育局移列之教育部補助款)。
223,888	352,334	13	超時工作報酬				413,330	補助調整授課特教教師鐘點費(由教育局移列之教育部補助款)。
							413,330	較上年度預算數352,334元，增加60,996元。
223,888	352,334	131	加班費				413,330	
				年	1	370,130	370,130	不休假出勤加班費。
				年	1	43,200	43,200	不休假出勤加班費。
4,875,062	6,082,000	15	獎金				5,433,200	較上年度預算數6,082,000元，減少648,800元。
1,996,240	3,103,000	151	考績獎金				2,454,200	
				年	1	1,988,200	1,988,200	依考績法規定核發之獎金。
				年	1	466,000	466,000	依考績法規定核發之獎金。
2,878,822	2,979,000	152	年終獎金				2,979,000	
				年	1	2,629,500	2,629,500	依規定於年節加發之獎金。
				年	1	349,500	349,500	依規定於年節加發之獎金。

臺北市地方教育發展基金－臺北市立關渡國民中學

40501316-23

基金用途－國民教育計畫明細表

中華民國107年度

單位：新臺幣元

前年度決算數	上年度預算數	科 目		本年度預算數				說 明
		編 號	名 稱	單位	數量	單價	金額	
15,749,752	12,463,620	16	退休及卹償金				13,978,519	較上年度預算數12,463,620元，增加1,514,899元。
14,273,009	12,463,620	161	職員退休及離職金	年	1	1,740,960	1,740,960	提撥退撫基金。
				年	1	252,720	252,720	提撥退撫基金。
				年	1	11,611,932	11,611,932	退休人員月退休金，37人x26,153元x12月=11,611,932元。
1,476,743		162	工員退休及離職金	年	1	372,907	372,907	依規定提撥勞工退休準備金不足之差額(新增)。
3,924,701	4,561,998	18	福利費				4,005,732	較上年度預算數4,561,998元，減少556,266元。
1,955,770	2,126,028	181	分擔員工保險費	年	1	1,752,492	1,752,492	分擔公保、勞保、健保費。
				年	1	240,768	240,768	分擔公保、勞保、健保費。
63,000	337,000	183	傷病醫藥費	人	14	3,500	49,000	健康檢查補助費。
				人	18	16,000	288,000	健康檢查補助費。
272,318	315,000	187	員工通勤交通費	人、月、段	8x10x1	630	50,400	教師上下班交通費。
				人、月、段	18x10x2	630	226,800	教師上下班交通費。

## 臺北市地方教育發展基金－臺北市立關渡國民中學

## 基金用途－國民教育計畫明細表

中華民國107年度

單位：新臺幣元

前年度決算數	上年度預算數	科 目		本年度預算數				說 明	
		編 號	名 稱	單位	數量	單價	金額		
1,633,613	1,783,970	18Y	其他福利費	人、月、段	3x10x2	630	37,800	教師上下班交通費。	
								1,360,472	
				年	1	160,000	160,000	休假旅遊補助費。	
				年	1	16,000	16,000	休假旅遊補助費。	
				人、年	2x1	6,000	12,000	退休人員三節慰問金。	
				年	1	121,720	121,720	結婚補助費(30,430元x2月x2人)。	
				年	1	354,250	354,250	喪葬補助費(35,425元x5月x2人)。	
					696,502	696,502	子女教育補助費。		
1,606,415	1,366,905	2	服務費用				1,496,410		
547,545	551,565	21	水電費				645,070	較上年度預算數551,565元，增加93,505元。	
454,110	474,065	212	工作場所電費				553,070		
				年	1	553,070	553,070	班級電費。	
93,435	77,500	214	工作場所水費				92,000		
				年	1	92,000	92,000	班級水費。	
5,728	9,500	22	郵電費				10,000	較上年度預算數9,500元，增加500元。	
5,728	9,500	222	電話費				10,000		
				年	1	10,000	10,000	電話費(班級業務費)。	

臺北市地方教育發展基金－臺北市立關渡國民中學

40501316-25

基金用途－國民教育計畫明細表

中華民國107年度

單位：新臺幣元

前年度決算數	上年度預算數	科 目		本年度預算數				說 明
		編 號	名 稱	單位	數量	單價	金額	
36,495	46,300	23	旅運費				46,300	較上年度預算數46,300元，無增減。
36,495	43,200	231	國內旅費	年	1	9,300	9,300	因公市外出差旅費。
				年	1	6,000	6,000	教職員工因公外出洽辦公務或辦理活動短程車資(班級業務費)。
				人、天	6x3	1,550	27,900	校外教學隨隊人員出差旅費。
	3,100	236	貨物運費	學期	2	1,550	3,100	參加各種校外活動露營、展覽慶典等運費。
39,400	36,100	24	印刷裝訂與廣告費				38,000	較上年度預算數36,100元，增加1,900元。
39,400	36,100	241	印刷及裝訂費	學期	2	5,000	10,000	印製教學用表冊及其他零星報表(班級業務費)。
				年	1	10,000	10,000	教師專業成長成果、教材印製等。
				學期	2	9,000	18,000	輔導活動刊物印製。
552,601	406,200	25	修理保養及保固費				408,200	較上年度預算數406,200元，增加2,000元。
461,710	318,750	252	一般房屋修護費				262,500	

## 臺北市地方教育發展基金－臺北市立關渡國民中學

## 基金用途－國民教育計畫明細表

中華民國107年度

單位：新臺幣元

前年度決算數	上年度預算數	科 目		本年度預算數				說 明
		編 號	名 稱	單位	數量	單價	金額	
15,800	15,200	255	機械及設備修護費	年	1	262,500	262,500	學校校舍及其他建築物等修理。
				年	1	15,200	15,200	電腦設備維護費(電腦專案計畫)。
75,091	72,250	257	什項設備修護費				130,500	
				年	1	112,500	112,500	器材及各項教學設備之養護。
				年	1	18,000	18,000	開放學校場地各項器材修護費(收支對列)。
60,370	68,640	27	一般服務費				68,640	較上年度預算數68,640元，無增減。
3,870	8,640	276	佣金、匯費、經理費及手續費				8,640	
56,500	60,000	27F	體育活動費	人、學期	240x2	18	8,640	委託超商代收學雜費手續費。
				人、年	27x1	2,000	54,000	文康活動費，本校編列教職員27人，每人編列2,000元。
				人、年	3x1	2,000	6,000	文康活動費，本校編列教職員3人，每人編列2,000元。
364,276	248,600	28	專業服務費				280,200	較上年度預算數248,600元，增加31,600元。
338,416	201,600	285	講課鐘點、稿費、出				228,800	

臺北市地方教育發展基金－臺北市立關渡國民中學

40501316-27

基金用途－國民教育計畫明細表

中華民國107年度

單位：新臺幣元

前年度決算數	上年度預算數	科目		本年度預算數				說明
		編號	名稱	單位	數量	單價	金額	
			席審查及查詢費	節	36	1,600	57,600	分組活動外聘講授鐘點費。
				節	3	1,600	4,800	特教班外聘講授鐘點費。
				班、月	1x12	600	7,200	特教班教材編輯費。
				節	20	1,600	32,000	活化教學相關會議及研習講師鐘點費。
				節	12	1,600	19,200	國中社團活動外聘講授鐘點費。
				節	8	800	6,400	性別平等教育宣導活動內聘講授鐘點費。
				節	6	1,600	9,600	性別平等教育宣導活動外聘講授鐘點費。
				人次	2	2,000	4,000	校園性別事件調查學者專家出席費(新增)。
				節	2	1,200	2,400	小田園教育外聘教師鐘點費(由教育局移列)。
				節	10	800	8,000	小田園教育內聘教師鐘點費(由教育局移列)。
				節	9	1,600	14,400	教師專業成長外聘講授鐘點費。
				節	6	800	4,800	教師專業成長內聘講授鐘點費。
				人次	2	2,000	4,000	教師專業成長外聘學者專家出席費。



## 臺北市地方教育發展基金－臺北市立關渡國民中學

## 基金用途－國民教育計畫明細表

中華民國107年度

單位：新臺幣元

前年度決算數	上年度預算數	科 目		本年度預算數				說 明
		編 號	名 稱	單位	數量	單價	金額	
				節	2	1,600	3,200	國中適性入學宣導講師鐘點費(含教育部補助2,000元)(新增)。
				節	6	1,600	9,600	國中冬夏令營(含童軍活動)外聘講授鐘點費。
				節	10	1,600	16,000	國中人權、法治、品德教育活動外聘講授鐘點費。
				節	4	800	3,200	輔導活動內聘講授鐘點費。
				節	10	1,600	16,000	輔導活動外聘講授鐘點費。
				人次	2	2,000	4,000	輔導活動外聘學者專家出席費。
				節	2	1,200	2,400	技職教育、免試及十二年國教校園宣導外聘講授鐘點費。
4,760	21,400	287	委託檢驗(定)試驗認證費				23,800	
				臺、年	3x1	1,200	3,600	飲水機水質檢驗費。
				年	1	20,200	20,200	消防安全及建物公共安全檢測及申報費(班級業務費)。
15,600	4,000	289	試務甄選費				6,000	
				次	3	2,000	6,000	教師甄選試務費用(收支對列)。
5,500		28A	電子計算機軟體服務費					
	21,600	28Y	其他				21,600	

臺北市地方教育發展基金－臺北市立關渡國民中學

40501316-29

基金用途－國民教育計畫明細表

中華民國107年度

單位：新臺幣元

前年度決算數	上年度預算數	科 目		本年度預算數				說 明
		編 號	名 稱	單位	數量	單價	金額	
826,873	567,650	3	材料及用品費	班、年	3x1	7,200	21,600	游泳池水電清潔維護費。
343,757	138,650	31	使用材料費				851,950	
343,757	138,650	315	設備零件				203,900	較上年度預算數138,650元，增加65,250元。
				臺	6	2,750	16,500	手提音響(由班級設備費移列)(新增)。
				學期	2	8,000	16,000	特教班用教具、教材及物品等(由特教班設備費移列)。
				臺	2	6,200	12,400	複式顯微鏡(由班級設備費移列)(新增)。
				臺	2	5,900	11,800	新型LED單眼生物顯微鏡(由班級設備費移列)(新增)。
				臺	2	9,900	19,800	新型LED單眼生物顯微鏡(亮度可調)(由班級設備費移列)(新增)。
				學期	2	15,000	30,000	童軍活動各類教學教具(含睡墊、童軍木棍、營燈及手電筒等)(由班級設備費移列)(新增)。
				臺	1	9,800	9,800	A3護貝機(由班級設備費移列)(新增)。
				組	2	6,400	12,800	8人童軍蒙古包(由班級設備費移

## 臺北市地方教育發展基金－臺北市立關渡國民中學

## 基金用途－國民教育計畫明細表

中華民國107年度

單位：新臺幣元

前年度決算數	上年度預算數	科 目		本年度預算數				說 明
		編 號	名 稱	單位	數量	單價	金額	
483,116	429,000	32	用品消耗	組	2	9,800	19,600	列)(新增)。 童軍用小隊帳(由班級設備費移列)(新增)。
				組	2	5,500	11,000	童軍用炊事帳(由班級設備費移列)(新增)。
				個	2	4,500	9,000	童軍用炊具箱(由班級設備費移列)(新增)。
				個	2	1,800	3,600	童軍工具箱(由班級設備費移列)(新增)。
				班、年	3x1	6,300	18,900	電腦設備維護及管理費(電腦專案計畫)。
				組	1	9,900	9,900	小田園教育植栽展示用不鏽鋼架(由教育局移列)。
				組	2	700	1,400	生科教室滅火器(專科教室環境改善工程移列)(新增)。
				組	2	700	1,400	烹飪教室滅火器(專科教室環境改善工程移列)(新增)。
							648,050	較上年度預算數429,000元，增加219,050元。
		20,000	321	辦公(事務)用品	年	1	18,000	18,000

臺北市地方教育發展基金－臺北市立關渡國民中學

40501316-31

基金用途－國民教育計畫明細表

中華民國107年度

單位：新臺幣元

前年度決算數	上年度預算數	科 目		本年度預算數				說 明
		編 號	名 稱	單位	數量	單價	金額	
81,633	76,250	322	報章什誌	年	1	800	800	國中適性入學宣導文具用品(新增)。
				學期	2	1,000	2,000	國中冬夏令營(含童軍活動)文具用品等。
				學期	2	2,500	5,000	特教班書報雜誌。
				年	1	80,200	80,200	圖書、期刊(由班級設備費移列)。
5,000	5,000	328	醫療用品(非醫療院所使用)	年	1	15,000	15,000	健康中心藥品。
396,483	327,750	32Y	其他	學期	2	6,900	13,800	垃圾袋費用、消毒藥水、衛生清潔用品、衛生紙及教室布置費(班級業務費)。
				班、年	9x1	13,820	124,380	普通班級教學材料費。
				人、年	96x1	1,300	124,800	中低收入戶學生用教科書(由教育局移列)。
				學期	2	5,610	11,220	特教班辦理教學活動所需材料。
				年	1	38,000	38,000	電腦耗材(電腦專案計畫)。
				人次	49	80	3,920	運動會工作人員逾時誤餐費用。

## 臺北市地方教育發展基金－臺北市立關渡國民中學

## 基金用途－國民教育計畫明細表

中華民國107年度

單位：新臺幣元

前年度決算數	上年度預算數	科 目		本年度預算數				說 明
		編 號	名 稱	單位	數量	單價	金額	
				年	1	38,280	38,280	運動會場地布置材料費及雜支等。
				年	1	40,000	40,000	活化教學相關會議及研習用教材等。
				學期	2	5,400	10,800	國中社團活動材料雜支。
				年	1	69,700	69,700	農事體驗實作菜苗、種子、培養土、菜盆、底盤等園藝資材(由教育局移列)。
				人次	70	80	5,600	教師專業成長活動逾時誤餐費用。
				學期	2	5,600	11,200	教師專業成長場地布置用品、材料及雜支等。
				年	1	8,400	8,400	國中生涯發展教育教材費(新增)。
				學期	2	7,450	14,900	國中冬夏令營(含童軍活動)材料、場地布置及雜支等。
				學期	2	1,625	3,250	國中人權、法治、品德教育活動宣導材料費。
				學期	2	4,400	8,800	輔導活動場地布置、材料及雜支等。
9,400	4,800	4	租金、償債與利息				4,800	
5,000		44	交通及運輸設備租金					

臺北市地方教育發展基金－臺北市立關渡國民中學

40501316-33

基金用途－國民教育計畫明細表

中華民國107年度

單位：新臺幣元

前年度決算數	上年度預算數	科 目		本年度預算數				說 明	
		編 號	名 稱	單 位	數 量	單 價	金 額		
5,000		442	車租						
4,400	4,800	45	什項設備租金				4,800	較上年度預算數4,800元，無增減。	
4,400	4,800	451	什項設備租金				4,800		
				月	12	400	4,800	電錶月租費(班級業務費)。	
1,054,007	988,000	7	會費、捐助、補助、分攤、 照護、救濟與交流活動 費				1,158,256		
18,000	53,000	72	捐助、補助與獎助				52,000	較上年度預算數53,000元，減少1,000元。	
18,000	53,000	726	獎助學員生給與				52,000		
				人	1	10,000	10,000	教育關懷獎每校推薦1名學生獎助金(由教育局移列)。	
				班、學期	9x2	1,000	18,000	優秀學生獎學金。	
				年	1	24,000	24,000	學生獎助學金(收支對列)。	
1,036,007	935,000	74	補貼(償)、獎勵、慰問、 照護與救濟				1,106,256	較上年度預算數935,000元，增加171,256元。	
1,036,007	935,000	74Y	其他				1,106,256		
				人、週、次	346x42x1		8	116,256	補助學校午餐使用有機蔬菜或有機米計畫(新增)。
				人、日	90x200		55	990,000	清寒學生餐費補助。

## 臺北市地方教育發展基金－臺北市立關渡國民中學

## 基金用途－國民教育計畫明細表

中華民國107年度

單位：新臺幣元

前年度決算數	上年度預算數	科 目		本年度預算數				說 明
		編 號	名 稱	單位	數量	單價	金額	
121,599	107,150	9	其他				107,150	
121,599	107,150	91	其他支出				107,150	較上年度預算數107,150元，無增減。
121,599	107,150	91Y	其他				107,150	
				團	1	8,000	8,000	童軍教育活動經費。
				人、週、次	2x40x10	63	50,400	執行學生路隊安全導護費。
				年	1	4,500	4,500	運動會活動獎品費。
				人、學期	300x2	50	30,000	班級自治費。
				學期	2	6,750	13,500	國中冬夏令營(含童軍活動)活動場地等費用。
				學期	2	375	750	國中人權、法治、品德教育活動獎品費。

臺北市地方教育發展基金－臺北市立關渡國民中學

40501316-35

基金用途－一般行政管理計畫明細表

中華民國107年度

單位：新臺幣元

前年度決算數	上年度預算數	科 目		本年度預算數				說 明
		編 號	名 稱	單 位	數 量	單 價	金 額	
17,567,872	18,194,115		合 計				17,573,369	
16,248,483	16,394,727	1	用人費用				15,656,357	
9,779,579	10,668,000	11	正式員額薪資				10,404,000	較上年度預算數10,668,000元，減少264,000元。
7,810,070	9,228,000	113	職員薪金	年	1	9,012,000	9,012,000	教職員12人薪金(詳用人費用彙計表)。
1,658,588	1,440,000	114	工員工資	年	1	1,392,000	1,392,000	工員4人工資(詳用人費用彙計表)。
310,921		115	警餉					
26,677		12	聘僱及兼職人員薪資					
26,677		124	兼職人員酬金					
447,659	477,835	13	超時工作報酬				463,233	較上年度預算數477,835元，減少14,602元。
447,659	477,835	131	加班費	年	1	459,533	459,533	不休假出勤加班費。
				年	1	3,700	3,700	校園安全校內同仁例假日人力支援。
3,175,595	2,912,500	15	獎金				2,574,500	較上年度預算數2,912,500元，減少338,000元。



## 臺北市地方教育發展基金－臺北市立關渡國民中學

## 基金用途－一般行政管理計畫明細表

中華民國107年度

單位：新臺幣元

前年度決算數	上年度預算數	科 目		本年度預算數				說 明
		編 號	名 稱	單位	數量	單價	金額	
1,648,612	1,579,000	151	考績獎金	年	1	1,274,000	1,274,000	依考績法規定核發之獎金。
1,526,983	1,333,500	152	年終獎金	年	1	1,300,500	1,300,500	依規定於年節加發之獎金。
1,094,133	880,704	16	退休及卹償金				897,600	較上年度預算數880,704元，增加16,896元。
872,511	808,704	161	職員退休及離職金	年	1	786,240	786,240	提撥退撫基金。
221,622	72,000	162	工員退休及離職金	年	1	111,360	111,360	提撥勞工退休準備金。
1,724,840	1,455,688	18	福利費				1,317,024	較上年度預算數1,455,688元，減少138,664元。
1,266,288	1,003,128	181	分擔員工保險費	年	1	928,464	928,464	分擔公保、勞保、健保費。
145,652	196,560	187	員工通勤交通費	人、月、段	6x12x1	630	45,360	員工上下班交通費。
				人、月、段	10x12x2	630	151,200	員工上下班交通費。
312,900	256,000	18Y	其他福利費	年	1	192,000	192,000	休假旅遊補助費。
1,088,541	1,567,188	2	服務費用				1,684,812	
31,229	54,720	22	郵電費				57,600	較上年度預算數54,720元，增加

臺北市地方教育發展基金－臺北市立關渡國民中學

40501316-37

基金用途－一般行政管理計畫明細表

中華民國107年度

單位：新臺幣元

前年度決算數	上年度預算數	科 目		本年度預算數				說 明
		編 號	名 稱	單位	數量	單價	金額	
31,229	54,720	222	電話費	年	1	57,600	57,600	2,880元。
747,629	1,101,768	27	一般服務費				1,166,512	校園安全保全專線電話費用等。
722,629	1,069,768	279	外包費	人、年	2x1	40,000	80,000	較上年度預算數1,101,768元，增加64,744元。
				人、月	2x12	43,938	1,054,512	消化超額職工(技工、工友)業務外包費。
25,000	32,000	27F	體育活動費	人、年	16x1	2,000	32,000	校警勞務外包費。
237,683	338,700	28	專業服務費				388,700	文康活動費，本校編列教職員12人，工員4人，合計16人，每人編列2,000元。
237,683	338,700	28Y	其他	年	1	388,700	388,700	較上年度預算數338,700元，增加50,000元。
72,000	72,000	29	公共關係費				72,000	校園安全機械定點、機動巡邏等保全費用。
72,000	72,000	291	公共關係費				72,000	較上年度預算數72,000元，無增減。

## 臺北市地方教育發展基金－臺北市立關渡國民中學

## 基金用途－一般行政管理計畫明細表

中華民國107年度

單位：新臺幣元

前年度決算數	上年度預算數	科 目		本年度預算數				說 明
		編 號	名 稱	單 位	數 量	單 價	金 額	
				月	12	6,000	72,000	校長特別費。
229,848	231,200	3	材料及用品費				231,200	
229,848	231,200	32	用品消耗				231,200	較上年度預算數231,200元，無增減。
229,848	231,200	321	辦公(事務)用品	年	1	231,200	231,200	統籌業務費計算如下：普通班9班，以15班編列，1,290元x15班x12月=232,200元，除依實際需求移列會費1,000元外，其餘如列數。
1,000	1,000	7	會費、捐助、補助、分攤、照護、救濟與交流活動費				1,000	
1,000	1,000	71	會費				1,000	較上年度預算數1,000元，無增減。
1,000	1,000	713	職業團體會費	人、年	1x1	1,000	1,000	護理師公會會費(統籌業務費)。

臺北市地方教育發展基金－臺北市立關渡國民中學

40501316-39

基金用途－建築及設備計畫明細表

中華民國107年度

單位：新臺幣元

前年度決算數	上年度預算數	科 目		本年度預算數				說 明
		編 號	名 稱	單位	數量	單價	金額	
4,834,411	6,909,398		合計				10,826,700	
4,834,411	6,909,398	5	購建固定資產、無形資產及非理財目的之長期投資				10,826,700	
631,742	643,000	51	購置固定資產				7,636,090	
631,742	643,000		一般建築及設備計畫				7,636,090	
			人工跑道暨綜合球場整修工程				4,244,508	
		512	興建土地改良物				4,244,508	
				平方公尺	1,240	1,840	2,281,600	一、施工費 人工跑道整修。
				平方公尺	1,570	1,050	1,648,500	綜合球場整修。
				式	1	235,806	235,806	二、委託技術服務費(總包價法)。
				式	1	78,602	78,602	三、工程管理費(按施工費2%提列)。
			網路電話閘道器設備				11,000	
		514	購置機械及				11,000	

## 臺北市地方教育發展基金－臺北市立關渡國民中學

## 基金用途－建築及設備計畫明細表

中華民國107年度

單位：新臺幣元

前年度決算數	上年度預算數	科 目		本年度預算數				說 明
		編 號	名 稱	單位	數量	單價	金額	
			設備	臺	1	11,000	11,000	汰舊換新網路電話閘道器。
			班級設備				123,500	
		514	購置機械及設備				18,500	
			購置什項設備	臺	1	18,500	18,500	新購電動長臂鋸(導板8英吋)。
		516	購置什項設備				105,000	
			資訊設備	臺	2	40,000	80,000	汰舊換新冷氣機(高效率一對一分離式8KW)。
			購置機械及設備	臺	1	25,000	25,000	汰舊換新電冰箱(422公升以上智慧節能變頻雙門)。
		514	資訊設備				1,186,000	
			購置機械及設備	部	42	25,000	1,050,000	汰舊換新個人電腦(電腦專案計畫)。
				年	1	76,000	76,000	汰舊換新網路及資訊周邊設備(電腦專案計畫)。
				部	5	12,000	60,000	新購平板電腦(電腦專案計畫)。
631,742	643,000		校園設備					

臺北市地方教育發展基金－臺北市立關渡國民中學

40501316-41

基金用途－建築及設備計畫明細表

中華民國107年度

單位：新臺幣元

前年度決算數	上年度預算數	科 目		本年度預算數				說 明
		編 號	名 稱	單位	數量	單價	金額	
479,504	443,000	514	購置機械及設備					
30,000	15,000	515	購置交通及運輸設備					
122,238	185,000	516	購置什項設備					
			專科教室環境改善工程				629,606	
		515	購置交通及運輸設備				113,400	
				組	1	37,800	37,800	新購烹飪教室廣播音響。
				組	1	37,800	37,800	新購美術教室廣播音響。
				組	1	37,800	37,800	新購生科教室廣播音響。
		516	購置什項設備				516,206	
				座	1	12,600	12,600	新購生科教室電動伸縮銀幕。
				組	5	23,000	115,000	汰舊換新烹飪教室6HP抽油煙機及風管(含拆除運棄、五金、安裝)。
				組	4	17,719	70,876	新購美術教室電動伸縮展示吊架及收納盒。
				座	1	16,800	16,800	新購美術教室雙層磁性開閉式白

## 臺北市地方教育發展基金－臺北市立關渡國民中學

## 基金用途－建築及設備計畫明細表

中華民國107年度

單位：新臺幣元

前年度決算數	上年度預算數	科目		本年度預算數				說明		
		編號	名稱	單位	數量	單價	金額			
		514	校園電梯改善工程 購置機械及設備	座	1	16,800	16,800	板(400cmx120cm以上)。		
				張	9	31,570	284,130	新購生科教室雙層磁性開閉式白板(400cmx120cm以上)。		
								1,441,476	新購生科教室科技整合桌(含設計)。	
								1,441,476		
								1,334,700	一、施工費	
						套	1	43,500	43,500	天井照明裝置。
						套	1	43,500	43,500	梯廂側板組立。
						組	8	16,000	128,000	導滑器或導滑輪。
						組	4	2,400	9,600	給油器。
						組	1	196,000	196,000	主機、馬達、捲揚機及調速機(含轉向輪、牽引輪、煞車模組等)。
						組	5	39,000	195,000	乘場門吊廂。
						套	1	20,000	20,000	梯廂門機構。
						臺	2	1,800	3,600	對講機。
						組	1	19,000	19,000	地板更換組立。

臺北市地方教育發展基金－臺北市立關渡國民中學

40501316-43

基金用途－建築及設備計畫明細表

中華民國107年度

單位：新臺幣元

前年度決算數	上年度預算數	科 目		本年度預算數				說 明
		編 號	名 稱	單位	數量	單價	金額	
				式	1	86,500	86,500	終端開關、控制電纜線及活動電纜線。
				式	1	20,000	20,000	乘場門框(噴漆)。
				組	1	33,500	33,500	緩衝器、著床板組立、調速機張力輪。
				組	1	3,000	3,000	梯廂幕板。
				組	1	5,500	5,500	載重檢知器(荷重)。
				套	1	10,000	10,000	機械室控制盤部品(含控制基板、接觸器、變壓器、繼電器等)。
				套	1	25,000	25,000	梯廂操作盤(含副盤或殘障盤及車廂叫車按鈕等)。
				套	1	18,000	18,000	梯廂門組立(含光電裝置、吊廂、門板、聯動裝置等)。
				套	1	35,000	35,000	廂上接線箱。
				套	5	27,000	135,000	乘場叫車面板(含面板、叫車基板、按鈕、配線等)。
				套	5	26,000	130,000	乘場門組立。
				套	1	175,000	175,000	微電腦變頻變壓控制盤暨脈波產生器數位控制。
				式	1	80,082	80,082	二、委託技術服務費(總包價法)。



## 臺北市地方教育發展基金－臺北市立關渡國民中學

## 基金用途－建築及設備計畫明細表

中華民國107年度

單位：新臺幣元

前年度決算數	上年度預算數	科 目		本年度預算數				說 明
		編 號	名 稱	單位	數量	單價	金額	
				式	1	26,694	26,694	三、工程管理費(按施工費2%提列)。
29,847	36,000	52	購置無形資產				36,000	
29,847	36,000		一般建築及設備計畫				36,000	
29,847	36,000		資訊設備				36,000	
29,847	36,000	521	購置電腦軟體				36,000	
				年	1	36,000	36,000	電腦教學軟體費(電腦專案計畫)。
4,172,822	6,230,398	58	遞延支出(臺北市地方教育發展基金及臺北市臺北都會區捷運固定資產重置基金專用)				3,154,610	
4,172,822	6,230,398		一般建築及設備計畫				3,154,610	
			人工跑道暨綜合球場整修工程				1,037,016	
		582	其他遞延支出				1,037,016	

臺北市地方教育發展基金－臺北市立關渡國民中學

40501316-45

基金用途－建築及設備計畫明細表

中華民國107年度

單位：新臺幣元

前年度決算數	上年度預算數	科 目		本年度預算數				說 明
		編 號	名 稱	單位	數量	單價	金額	
							960,200	一、施工費
				公尺	30	2,000	60,000	施工圍籬。
				平方公尺	120	1,310	157,200	花臺立面材質更新。
				平方公尺	24	4,500	108,000	防撞墊。
				公尺	50	4,500	225,000	籃球場周邊新設排水溝。
				組	4	5,500	22,000	球柱防撞墊。
				式	1	98,000	98,000	原有花架整理。
				組	4	35,000	140,000	原有籃球柱遷移。
				式	1	150,000	150,000	跳遠沙坑及周邊設施整修。
				式	1	57,612	57,612	二、委託技術服務費(總包價法)。
				式	1	19,204	19,204	三、工程管理費(按施工費2%提列)。
			專科教室環境改善工程				2,117,594	
		581	遞延修繕房屋建築支出				2,117,594	
				平方公尺	10	2,020	20,200	一、施工費 烹飪教室揭示板120x120cm以上(WxH)。
				平方公尺	10	2,020	20,200	美術教室揭示板120x120cm以上

## 臺北市地方教育發展基金－臺北市立關渡國民中學

## 基金用途－建築及設備計畫明細表

中華民國107年度

單位：新臺幣元

前年度決算數	上年度預算數	科 目		本年度預算數				說 明
		編 號	名 稱	單位	數量	單價	金額	
				平方公尺	8	2,020	16,160	(WxH)。
				公尺	5	2,000	10,000	生科教室揭示板120x120cm以上 (WxH)。
				公尺	4	6,300	25,200	美術教室組合式施工圍籬(高度 1.8公尺)。
				式	1	26,447	26,447	美術教室壓克力展示矮櫥櫃 (120cm以下)。
				公尺	20	2,800	56,000	美術教室情境布置。
				間	1	26,250	26,250	烹飪教室排水溝及不鏽鋼格柵蓋 板。
				間	1	18,900	18,900	美術教室舊有設施設備拆除運棄 。
				公尺	7	6,300	44,100	美術教室開關及插座(含安全插 座)。
				公尺	8	10,500	84,000	美術教室矮櫃(120cm以下)。
				平方公尺	95	1,260	119,700	美術教室高櫃(120cm以上)。
				平方公尺	250	180	45,000	生科教室地磚地坪。
				間	1	26,250	26,250	生科教室粉刷油漆(含刮除舊漆) 。
				間	1	18,900	18,900	生科教室舊有設施設備拆除運棄 。
				間	1	18,900	18,900	生科教室開關及插座(含安全插 座)。



## 臺北市地方教育發展基金－臺北市立關渡國民中學

## 基金用途－建築及設備計畫明細表

中華民國107年度

單位：新臺幣元

前年度決算數	上年度預算數	科 目		本年度預算數				說 明
		編 號	名 稱	單位	數量	單價	金額	
				平方公尺	3	4,080	12,240	烹飪教室鋁窗。
				平方公尺	56	1,160	64,960	烹飪教室內牆貼面磚(含拆除運棄)。
				平方公尺	160	180	28,800	烹飪教室粉刷油漆(含刮除舊漆)。
				式	1	85,000	85,000	烹飪教室瓦斯管線配管施作及節氣閥。
				式	1	28,780	28,780	烹飪教室電源改善。
				平方公尺	95	1,260	119,700	烹飪教室地磚地坪。
				公尺	10	10,500	105,000	烹飪教室高櫃(120cm以上)。
				公尺	10	10,500	105,000	烹飪教室不鏽鋼料理櫥櫃。
				公尺	5	2,000	10,000	烹飪教室組合式施工圍籬(高度1.8公尺)。
				公尺	10	2,480	24,800	烹飪教室窗簾。
				平方公尺	111	350	38,850	美術教室PVC塑膠地磚地坪。
				平方公尺	4	12,000	48,000	美術教室玻璃展示高櫃。
				平方公尺	200	180	36,000	美術教室粉刷油漆(含刮除舊漆)。
				平方公尺	2	4,080	8,160	美術教室鋁窗。
				式	1	153,322	153,322	二、委託技術服務費(總包價法)。

臺北市地方教育發展基金－臺北市立關渡國民中學

40501316-49

基金用途－建築及設備計畫明細表

中華民國107年度

單位：新臺幣元

前年度決算數	上年度預算數	科 目		本年度預算數				說 明
		編 號	名 稱	單位	數量	單價	金額	
4,172,822	6,230,398		校園整修工程	式	1	38,515	38,515	三、工程管理費(按施工費2%提列)。
4,172,822	6,230,398	581	遞延修繕房					
			屋建築支出					

本 頁 空 白

# 参 考 表



臺北市地方教育發展基金－臺北市立關渡國民中學

40501316-51

預計平衡表

中華民國107年12月31日

單位：新臺幣元

105年(前年)12月31日		科 目		107年12月31日		106年(上年)12月31日				比較 增減(-)
決 算 數		編 號	名 稱	預 計 數		預 計 數	調 整 數(±)	調 整 後 預 計 數		
金 額	%			金 額	%			金 額	%	
1,639,897,836	100.00		資產合計	1,634,701,029	100.00	1,569,303,357	69,870,161	1,639,173,518	100.00	-4,472,489
1,639,897,836	100.00	1	資產	1,634,701,029	100.00	1,569,303,357	69,870,161	1,639,173,518	100.00	-4,472,489
8,116,061	0.49	11	流動資產	2,919,254	0.17	3,172,609	4,219,134	7,391,743	0.46	-4,472,489
7,996,061	0.48	111	現金	2,799,254	0.16	3,052,609	4,219,134	7,271,743	0.44	-4,472,489
7,996,061	0.48	1112	銀行存款	2,799,254	0.16	3,052,609	4,219,134	7,271,743	0.44	-4,472,489
120,000	0.01	115	預付款項	120,000	0.01	120,000		120,000	0.02	
120,000	0.01	1154	預付費用	120,000	0.01	120,000		120,000	0.02	
3,355,684	0.20	12	投資、長期應收款項、貸墊款及準備金	3,355,684	0.21	2,713,230	642,454	3,355,684	0.20	
3,355,684	0.20	124	準備金	3,355,684	0.21	2,713,230	642,454	3,355,684	0.20	
1,885,997	0.12	1241	退休及離職準備金	1,885,997	0.12	1,171,587	714,410	1,885,997	0.12	
1,469,687	0.08	124Y	其他準備金	1,469,687	0.09	1,541,643	-71,956	1,469,687	0.08	
1,628,426,091	99.31	13	其他資產	1,628,426,091	99.62	1,563,417,518	65,008,573	1,628,426,091	99.34	
1,628,426,091	99.31	131	什項資產	1,628,426,091	99.62	1,563,417,518	65,008,573	1,628,426,091	99.34	
258,758	0.03	1315	暫付及待結轉帳項	258,758	0.02		258,758	258,758	0.02	
1,628,167,333	99.28	1316	代管資產	1,628,167,333	99.60	1,563,417,518	64,749,815	1,628,167,333	99.32	
1,639,897,836	100.00		負債及基金餘額合計	1,634,701,029	100.00	1,569,303,357	69,870,161	1,639,173,518	100.00	-4,472,489
1,632,111,342	99.53	2	負債	1,632,111,342	99.84	1,566,603,678	65,507,664	1,632,111,342	99.57	
1,616,788	0.10	21	流動負債	1,616,788	0.10	1,601,439	15,349	1,616,788	0.10	
1,616,788	0.10	212	應付款項	1,616,788	0.10	1,601,439	15,349	1,616,788	0.10	
1,616,788	0.10	2123	應付代收款	1,616,788	0.10	1,574,199	42,589	1,616,788	0.10	
		2125	應付費用			27,240	-27,240			
1,630,494,554	99.43	22	其他負債	1,630,494,554	99.74	1,565,002,239	65,492,315	1,630,494,554	99.47	
1,630,494,554	99.43	221	什項負債	1,630,494,554	99.74	1,565,002,239	65,492,315	1,630,494,554	99.47	
441,224	0.03	2211	存入保證金	441,224	0.03	413,134	28,090	441,224	0.03	

## 臺北市地方教育發展基金－臺北市立關渡國民中學

## 預計平衡表

中華民國107年12月31日

單位：新臺幣元

105年(前年)12月31日		科 目		107年12月31日		106年(上年)12月31日				比較 增減(-)
決 算 數		編 號	名 稱	預 計 數		預 計 數	調 整 數(±)	調 整 後 預 計 數		
金 額	%			金 額	%			金 額	%	
1,885,997	0.12	2213	應付退休及離職金	1,885,997	0.12	1,171,587	714,410	1,885,997	0.12	
1,628,167,333	99.28	2214	應付代管資產	1,628,167,333	99.59	1,563,417,518	64,749,815	1,628,167,333	99.32	
7,786,494	0.47	3	基金餘額	2,589,687	0.16	2,699,679	4,362,497	7,062,176	0.43	-4,472,489
7,786,494	0.47	31	基金餘額	2,589,687	0.16	2,699,679	4,362,497	7,062,176	0.43	-4,472,489
7,786,494	0.47	311	基金餘額	2,589,687	0.16	2,699,679	4,362,497	7,062,176	0.43	-4,472,489
7,786,494	0.47	3111	累積餘額	2,589,687	0.16	2,699,679	4,362,497	7,062,176	0.43	-4,472,489

註：1.信託代理與保證資產(負債)前年度決算數0元，上年度調整後預計數0元，本年度預計數0元。2.或有資產(負債)0元。3.本基金自93年度起，本固定項目分開原則，將屬長期固定帳項，包括固定資產10,046,575元、無形資產63,222元及長期債務0元等，另立帳類管理，未納入本表。

臺北市地方教育發展基金－臺北市立關渡國民中學

40501316-53

各項費用彙計表

中華民國107年度

單位：新臺幣元

前年度 決算數	上年度 預算數	計畫別 用途別科目	合計	計畫別			
				國民教育計畫	一般行政管理計畫	建築及設備計畫	
75,441,841	75,746,770	合計	80,916,936	52,516,867	17,573,369	10,826,700	
65,669,747	64,003,479	用人費用	64,554,658	48,898,301	15,656,357		
32,876,976	34,500,000	正式員額薪資	34,236,000	23,832,000	10,404,000		
30,907,467	33,060,000	職員薪金	32,844,000	23,832,000	9,012,000		
1,658,588	1,440,000	工員工資	1,392,000		1,392,000		
310,921		警餉					
1,577,141	316,800	聘僱及兼職人員薪資	1,235,520	1,235,520			
124,000		約僱職員薪金					
1,453,141	316,800	兼職人員酬金	1,235,520	1,235,520			
671,547	830,169	超時工作報酬	876,563	413,330	463,233		
671,547	830,169	加班費	876,563	413,330	463,233		
8,050,657	8,994,500	獎金	8,007,700	5,433,200	2,574,500		
3,644,852	4,682,000	考績獎金	3,728,200	2,454,200	1,274,000		
4,405,805	4,312,500	年終獎金	4,279,500	2,979,000	1,300,500		
16,843,885	13,344,324	退休及卹償金	14,876,119	13,978,519	897,600		
15,145,520	13,272,324	職員退休及離職金	14,391,852	13,605,612	786,240		
1,698,365	72,000	工員退休及離職金	484,267	372,907	111,360		
5,649,541	6,017,686	福利費	5,322,756	4,005,732	1,317,024		

## 臺北市地方教育發展基金－臺北市立關渡國民中學

## 各項費用彙計表

中華民國107年度

單位：新臺幣元

前年度 決算數	上年度 預算數	計畫別		合計	國民教育計畫	一般行政管理計畫	建築及設備計畫
		用途別科目					
3,222,058	3,129,156	分擔員工保險費		2,921,724	1,993,260	928,464	
63,000	337,000	傷病醫藥費		337,000	337,000		
417,970	511,560	員工通勤交通費		511,560	315,000	196,560	
1,946,513	2,039,970	其他福利費		1,552,472	1,360,472	192,000	
2,694,956	2,934,093	服務費用		3,181,222	1,496,410	1,684,812	
547,545	551,565	水電費		645,070	645,070		
454,110	474,065	工作場所電費		553,070	553,070		
93,435	77,500	工作場所水費		92,000	92,000		
36,957	64,220	郵電費		67,600	10,000	57,600	
36,957	64,220	電話費		67,600	10,000	57,600	
36,495	46,300	旅運費		46,300	46,300		
36,495	43,200	國內旅費		43,200	43,200		
	3,100	貨物運費		3,100	3,100		
39,400	36,100	印刷裝訂與廣告費		38,000	38,000		
39,400	36,100	印刷及裝訂費		38,000	38,000		
552,601	406,200	修理保養及保固費		408,200	408,200		
461,710	318,750	一般房屋修護費		262,500	262,500		
15,800	15,200	機械及設備修護費		15,200	15,200		

臺北市地方教育發展基金－臺北市立關渡國民中學

40501316-55

各項費用彙計表

中華民國107年度

單位：新臺幣元

前年度 決算數	上年度 預算數	計畫別	合計	國民教育計畫	一般行政管理計畫	建築及設備計畫	
		用途別科目					
75,091	72,250	什項設備修護費	130,500	130,500			
807,999	1,170,408	一般服務費	1,235,152	68,640	1,166,512		
3,870	8,640	佣金、匯費、經理費及手續費	8,640	8,640			
722,629	1,069,768	外包費	1,134,512		1,134,512		
81,500	92,000	體育活動費	92,000	60,000	32,000		
601,959	587,300	專業服務費	668,900	280,200	388,700		
338,416	201,600	講課鐘點、稿費、出席審查及查詢費	228,800	228,800			
4,760	21,400	委託檢驗(定)試驗認證費	23,800	23,800			
15,600	4,000	試務甄選費	6,000	6,000			
5,500		電子計算機軟體服務費					
237,683	360,300	其他	410,300	21,600	388,700		
72,000	72,000	公共關係費	72,000		72,000		
72,000	72,000	公共關係費	72,000		72,000		
1,056,721	798,850	材料及用品費	1,083,150	851,950	231,200		
343,757	138,650	使用材料費	203,900	203,900			
343,757	138,650	設備零件	203,900	203,900			
712,964	660,200	用品消耗	879,250	648,050	231,200		
229,848	251,200	辦公(事務)用品	252,000	20,800	231,200		

## 臺北市地方教育發展基金－臺北市立關渡國民中學

## 各項費用彙計表

中華民國107年度

單位：新臺幣元

前年度 決算數	上年度 預算數	計畫別 用途別科目	合計	計畫別		
				國民教育計畫	一般行政管理計畫	建築及設備計畫
81,633	76,250	報章什誌	85,200	85,200		
5,000	5,000	醫療用品(非醫療院所使用)	15,000	15,000		
396,483	327,750	其他	527,050	527,050		
9,400	4,800	租金、償債與利息	4,800	4,800		
5,000		交通及運輸設備租金				
5,000		車租				
4,400	4,800	什項設備租金	4,800	4,800		
4,400	4,800	什項設備租金	4,800	4,800		
4,834,411	6,909,398	購建固定資產、無形資產及非理財目的之長期投資	10,826,700			10,826,700
631,742	643,000	購置固定資產	7,636,090			7,636,090
		興建土地改良物	4,244,508			4,244,508
479,504	443,000	購置機械及設備	2,656,976			2,656,976
30,000	15,000	購置交通及運輸設備	113,400			113,400
122,238	185,000	購置什項設備	621,206			621,206
29,847	36,000	購置無形資產	36,000			36,000
29,847	36,000	購置電腦軟體	36,000			36,000
4,172,822	6,230,398	遞延支出(臺北市地方教育發展基金及臺北市臺北都會區捷運固定資產重置基金專	3,154,610			3,154,610

臺北市地方教育發展基金－臺北市立關渡國民中學

40501316-57

各項費用彙計表

中華民國107年度

單位：新臺幣元

前年度 決算數	上年度 預算數	計畫別	合計	國民教育計畫	一般行政管理計畫	建築及設備計畫	
		用途別科目					
		用)					
4,172,822	6,230,398	遞延修繕房屋建築支出	2,117,594			2,117,594	
		其他遞延支出	1,037,016			1,037,016	
1,055,007	989,000	會費、捐助、補助、分攤、照 護、救濟與交流活動費	1,159,256	1,158,256	1,000		
1,000	1,000	會費	1,000		1,000		
1,000	1,000	職業團體會費	1,000		1,000		
18,000	53,000	捐助、補助與獎助	52,000	52,000			
18,000	53,000	獎助學員生給與	52,000	52,000			
1,036,007	935,000	補貼(償)、獎勵、慰問、照 護與救濟	1,106,256	1,106,256			
1,036,007	935,000	其他	1,106,256	1,106,256			
121,599	107,150	其他	107,150	107,150			
121,599	107,150	其他支出	107,150	107,150			
121,599	107,150	其他	107,150	107,150			

## 臺北市地方教育發展基金－臺北市立關渡國民中學

## 員工人數彙計表

中華民國107年度

單位：人

計 畫 及 項 目	本年度預算數	上年度預算數	本年度增減數	增 減 原 因
合計	46	46		
國民教育計畫部分	30	30		
正式職員	30	30		
一般行政管理計畫部分	16	16		
正式職員	12	12		
正式工員	4	4		

註：1.本表不包含臨時工員人數。

2.本表臨時職員係指奉准有案之約聘僱人員。



本 頁 空 白



彙計表

107年度

單位：新臺幣元

其他獎金	退休及卹償金		資遣費	福 利 費					提繳費
	退休金	卹償金		分擔保險費	傷病醫藥費	提撥福利金	員工通勤交通費	其他福利費	
	14,876,119			2,921,724	337,000		511,560	1,552,472	
	13,978,519			1,993,260	337,000		315,000	1,360,472	
	13,605,612								
	372,907			1,993,260	337,000		315,000	1,360,472	
	897,600			928,464			196,560	192,000	

## 用人費用

中華民國

計畫及項目	合計	正式員額薪資	聘僱及兼職人員薪資	超時工作報酬	津貼	獎金		
						年終獎金	績效獎金	考績獎金
年終獎金	1,300,500					1,300,500		
職員退休及離職金	786,240							
工員退休及離職金	111,360							
分擔員工保險費	928,464							
員工通勤交通費	196,560							
其他福利費	192,000							

註：本表不包含臨時工員薪津。

彙計表

107年度

單位：新臺幣元

其他獎金	退休及卹償金		資遣費	福 利 費					提繳費
	退休金	卹償金		分擔保險費	傷病醫藥費	提撥福利金	員工通勤交通費	其他福利費	
	786,240								
	111,360			928,464			196,560		
								192,000	

臺北市地方教育發展基金－臺北市立關渡國民中學單位（或計畫）成本分析表

中華民國107年度

單位：新臺幣元

計畫別	單位	單位成本	數量	預算數	說明
合計				80,916,936	
國民教育計畫				52,516,867	
一般行政管理計畫				17,573,369	
建築及設備計畫				10,826,700	

臺北市地方教育發展基金－臺北市立關渡國民中學

40501316-65

5年來主要業務計畫分析表

中華民國107年度

單位：新臺幣元

年 度 及 項 目	單 位	數 量	單位成本或 平均利(費)率	金 額	說 明
(本)年度預算數				52,516,867	
國民教育計畫				52,516,867	
(上)年度預算數				50,643,257	
國民教育計畫				50,643,257	
(前)年度決算數				53,039,558	
國民教育計畫				53,039,558	
(104)年度決算數				51,278,716	
國民教育計畫				51,278,716	
(103)年度決算數				49,507,222	
國民教育計畫				49,507,222	

## 臺北市地方教育發展基金－臺北市立關渡國民中學

## 固定項目明細表

中華民國107年度

單位：新臺幣元

項 目	取得成本/ 舉債數	以前年度累計折舊( 耗)/長期投資評價/ 未攤銷溢(折)價	本年度增加	本年度減少	本年度提列折舊(耗)/ 長期投資評價變動數 /攤銷數	期末餘額
資產	25,633,481	21,243,098	7,672,090		1,952,676	10,109,797
土地改良物			4,244,508		210,102	4,034,406
房屋及建築	472,350	374,112			31,176	67,062
機械及設備	14,438,089	11,381,854	2,656,976		1,344,804	4,368,407
交通及運輸設備	857,859	726,222	113,400		76,716	168,321
什項設備	9,754,336	8,686,513	621,206		280,650	1,408,379
電腦軟體	110,847	74,397	36,000		9,228	63,222

註：自93年度起本固定項目分開原則，將屬長期固定帳項另立帳類管理。