

安和次分區



安和次分區：

通安里、敦安里、法治里、光信里、義安里、敦煌里、通化里、臨江里、全安里，共9里。

位於敦化南路以東、光復南路以西、仁愛路以南、和平東路以北。



→1920以前，這邊屬於大加納堡的一部份。「大加納」之音來自於平埔族語Ketagalan(凱達格蘭)而得到的，原為平埔族生活範圍，1709漢人取得墾號開墾，三十年內成為漢人聚落，建堡以此為名，而此名在1920「日本殖民統治時期」廢掉併入臺北市。



←從1958年的地圖來看，可以很清楚看到這區被開發的相當完整，是個熱鬧聚集的聚落處，這邊是現在的通化街一帶。這邊擁有的最大好處就是鄰近水源，又屬於平原，因此人群容易在此集開墾，從地圖中可見兩條水道從右上角開叉往南流，左側水道順往安和路漫流，安和路二段在當時就是水道。

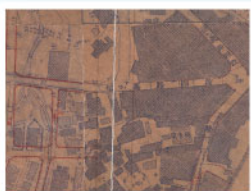


↑這區也是屬於安和次分區中比較早開發的區域，位於現在信義路跟安和路的交叉口附近的街區。



↑東方中學，是現在的私立東方工商。

→1958年圖上的越南公使官邸則是現在的交通銀行大安分行那個位置上。



←1958年地圖中橫向的這條信義路四段則是現在的文員家具街的那條。



臺北市大安區公所
Daan District Office,
Taipei City

和平次分區



和平次分區：

古莊里、錦華里、龍泉里、龍坡里、龍安里、福住里、永康里、錦安里、光明里、錦泰里，共10里。

和平次分區除了學術人文匯集(師範大學、政治大學、淡江大學、金華國中、新生國小)之外；也是宗教聚會的重要聚集地，如摩門教(耶穌基督後期聖徒教會聖殿)、伊斯蘭教(清真寺)、天主教(聖家堂)等，這也是這區最主要的特色，宗教集中區；也是重要機關的所在地(電信總局、郵政總局、國家教育研究院等)。

從日治時代到現在，原本處處荒草，到大型變革，從日治時期的臺北刑務所到民國時期的臺北監獄變成了現在的電信總局；臺北監獄農場區，切割成郵政總局、金華國小、耶穌基督後期聖徒教會聖殿、政大公企中心、淡江大學城區部等；水道經過之處，變成了師範大學宿舍；原三軍托兒所變成了新生國小；原大同中學改成金華女中，現在則是變成了金華國中。



↑在民國47年，現在的郵政總局還是一片草原，是屬於臺北監獄農場的一部份，紅色大框中是臺北監獄的位置，而郵政總局則是在右方的農場範圍中。



↑在民國58年，可以看見監獄農場的部分消失，淡江文理學院、政治大學校區(現政大公企中心)，教廷駐臺大使館出現。



↑在民國59年，紅框左半邊(原台北監獄)變成電信總局，在右上角的原空白處，變成了金華國小。而耶穌基督末世聖徒教會也出現了！



←民國58年，大同中學變成金華女中。



←在民國47年的時候，師大路到龍泉街的這區，水道消失，原地變成了師大的宿舍。



←而以日治時期的測量原圖來看，我們可以發現在師大路到龍泉街間的這段有水道，往北縱跨延伸，穿過現在的師範大學的現地下停車場位置。



↑民國47年時候，大同中學(現金華國中)、三軍托兒所(現新生國小)。



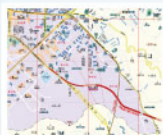
臺北市大安區公所
Daan District Office,
Taipei City

臥龍次分區



臥龍次分區：

黎孝里、虎嘯里、芳和里、臥龍里、黎元里、黎和里、群英里、群賢里，共8里。



↑現在臥龍次分區的大致位置。



↑「日本殖民統治時期」的臥龍次分區。



←臺北師範學校芳蘭校區(現臺北教育大學)，以前的臺北師專、國北師，又叫做臺灣總督府臺北第二師範學校，於1927年切割出來，收台籍學生，而日籍學生皆歸由第一師範學校。起初，日本人在芝山岩區開設國語講習所，本校發源於此，所以社團名多有「芝山」二字。



↑大安國校(現大安國小)、臺北市立農業職業校(現和平高中)。



←1958年地圖上位於敦化南路到樂業街間的國防部宿舍，現在已經消失。



↑除了機關宿舍、學校所在地外，此區(芳和里)大多是稻田分布，再來還有某部分屬於軍方管制區，開發極少。



↑1969年的芳和里，還是可以看得見是大片稻田。



↑1980年這區才明顯可以看到被建設規劃的區域。



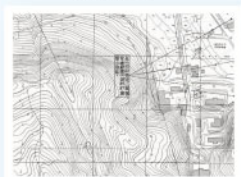
↑這裡就是現在富陽自然公園的所在地。



↑黎元里、黎孝里、黎和里則多是山區或制高點，大多為軍事保留區，如高砲陣地、聯動彈藥庫等。



↑早期六張犁地區，因為粵籍客人聚集在此形成聚落，但是位於中埔山、富陽山、福州山之間的小山谷地形，讓這裡形成具隱蔽性，軍方拿來當作彈藥庫，像這裡就是在「日本殖民統治時期」的軍方管制區，在戰後變成聯動的彈藥庫，再後來被劃歸於自然生態公園，也就是現在的「富陽自然生態公園」，這張是1958年的地圖。



↑1969年更可以看到地圖上標示著高軍事禁建區。



臺北市大安區公所
Daan District Office,
Taipei City

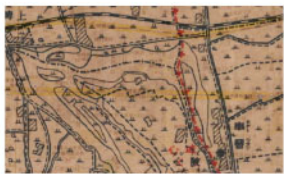
敦南次分區

敦南次分區：

車厝里、光武里、正聲里、華聲里、仁愛里、建倫里、建安里，共7里。

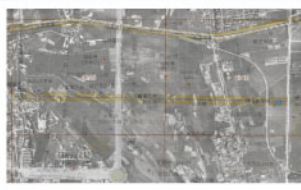


→板南線橫切過敦南次分區，分別有三個站口：忠孝復興站、忠孝敦化站、國父紀念館站。這區也是我們一般稱東區的所在。



↑在「日本殖民統治時期」也都是遍佈稻田。

↑這是在1958年時，此區的開發狀況，惟復興南路以東、忠孝東路以南、仁愛路以北、敦化南路以西的這段開發比較早，有臺北市國管區司令部在此，其餘地區，尤其是敦化南路以西，幾乎都還屬於稻田區。



↑在1969年，建設逐漸擴張東移，敦化南路以東可以看見大部分的稻田區都開始被建築物設施所取代。

↑配合這張1958年的航測圖，更可以明顯看到一整片的農田遍布。



↑文教機構也跟著出現，復興國小、復興初中（現復興國中），而復興國小旁邊這塊空地，現在則變成私立復興高中。

↑從這張1969年的圖上我們可以看到阿根廷大使館，臺灣在1971退出聯合國之後，就只有辦事處，而沒有大使館了。



臺北市大安區公所
Daan District Office,
Taipei City

新生次分區



圖 2-21 大安區界圖

新生次分區：

誠安里、義村里、和安里、民輝里、民焰里、昌隆里，共6里。

新生次分區，在市民大道以南，信義路以北，復興南路以東，新生南路以西。這區交通極為發達，有三條捷運線連成H字，新生南路的新蘆線、忠孝東路上的板南線、復興南路上的文湖線，還外加去年2013剛通車的信義線，四個角落幾乎都有捷運站，忠孝新生站、忠孝復興站、大安站、大安森林公園站。

→但在「日本殖民統治時期」地圖上所呈現的，卻可以見到幾乎都是一片稻田，真的是變化極大。



↑而在1958年的這張照片來看，稻田已都變成建築用地。



↑臺灣省立工業專科學校，是現在的臺北科技大學。八德路以北到市民大道的這個區間，則是內政部藥品供應處跟臺灣碱業公司的所在地。



↑空軍總部的位置不變，但原空軍子弟學校，變更為現懷生國中。



↑臺北紡織廠是整個新生次分區的右上角，位於復興南路、市民大道、忠孝東路、忠孝東路三段193巷包圍的這塊地理，會整個誠安里跟三分之二面積的昌隆里。這也是在這分區中，使用功能變更較大的區域。



←師大附中校址不變，而原延平補習學校，變成現在的臺北市私立延平高級中學。

此區，大抵原有功能跟規劃，都跟1958年差不多，譬如空軍總部、師大附中、臺北科技大學等等，位於忠孝東路以北與市民大道以南的昌隆里跟誠安里則是變化較大的區域。



臺北市大安區公所
Daan District Office,
Taipei City

瑞安次分區



圖 1-21 瑞安次分區

瑞安次分區：

龍雲里、龍鳳里、龍陣里、龍生里、仁慈里、德安里、新龍里、住安里，共8里。



↑這是瑞安次分區在「日本殖民統治時期」的樣貌，多是分散的農莊跟稻田。



↑到了1958年，這邊已經形成非常密集的群聚地，僅靠近復興南路一帶還剩餘較多的農地空間。



↑在1958的開平中學，現在已經變成開平餐飲學校。警察局則是現在的瑞安派出所。



↑建安國民學校，也就是現在的建安國小，從地圖上來講，可以發現在1958的時候，這一帶周遭都還是屬於農田。



↑至於住安里的這一帶，則是一堆倉庫的聚集地，郵政局、電信局等，以南也多仍為稻田。



民國 60 年林安泰古厝（位大安區四維街）今移建新生公園內

↑圖中這張1958地圖的格線區塊是原閩式古宅林安泰古厝的位置，是1754年福建安溪移民林欽明，其子林安能在臺北艋舺創立榮泰行從事貿易跟船運發家，為紀念故鄉，取「安」溪，榮「泰」，加其姓，為林安泰古厝，後因敦化南路擴建，於1978年拆遷，主體移至新生公園，現在是花博公園的一部份。



臺北市大安區公所
Daan District Office,
Taipei City

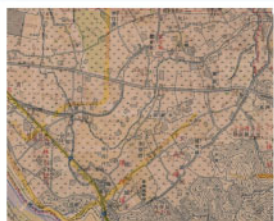
學府次分區



學府次分區：

學府里、古風里、大學里、龍門里、龍淵里，共5里。

學府次分區中，大安森林公園跟臺大校區就佔掉了大部分，也是這個分區中最重要的地標。



↑ 民國47年的臺大校區



↑ 民國80年的臺大校區，跟上圖民國47年的地圖比對，有些農田轉為校區建築。



↑ 大安森林公園所在的位置早在日治時期就被規劃為七號公園的預定地，是屬於在戰前就被規畫好的大型都會公園，而後被挪用做其他用途；在民國47年，則是分屬於國際學舍、美軍工兵駐地、憲兵訓練基地、空軍通訊大隊、倉庫等，主要作為軍事用途。而在1992年此地開始興建公園，於1994年329青年節開放，在去年2013年信義線捷運開通後，這裡設了一站：捷運大安森林公園站。

↑ 從這張日治時期跟現在地圖疊合的圖來看，可以大概看到原臺灣大學跟大安森林公園位置所在。以前的農業試驗場，則是現在的臺灣科大。大安森林公園那時還只是一片農田。

臺灣大學是日治時期的臺北帝國大學，也是當時最高學府，在臺大校門前的一大片空地，是大學廣場，這塊自立校以來，幾乎都是能自由發表言論的地區，甚至在1970年代戒嚴時期，這是能發表自由言論卻不會被政府任意逮捕的地方。



↑ 如果以現在的地圖跟民國47年比對，以前的內政部(現臺大推廣教育中心)跟美軍駐地北段(被基隆路切成兩段，北段歸屬臺大校區，南段則變成臺灣電力公司)，都變成臺大的一部份！



↑ 以前的臺大園藝分場則是跟銘傳國校合併，變成現在的銘傳國小。



← 農林廳林業改良所則是跟聯勤第六美軍招待所，變成是現在民族國中的校址。



臺北市大安區公所
Daan District Office,
Taipei City