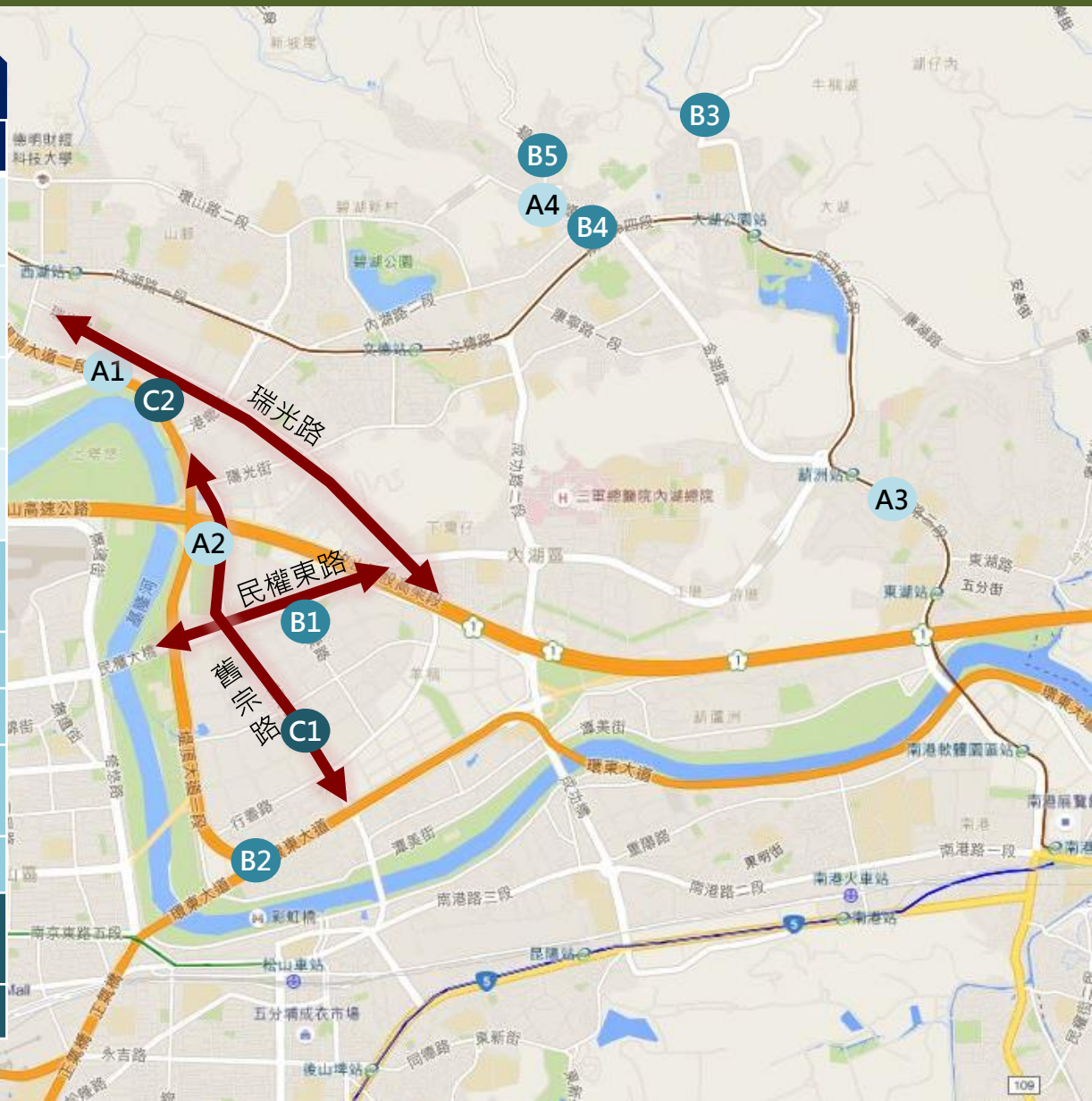


# 打通交通瓶頸

## 104年完成11處改善

類別	序號	案名
時制	A1	堤頂樂群路口調整時制、增設紅燈倒數，改善車流回堵
	A2	舊宗國一匝道口調整早開，有效紓解車流
	A3	康寧路3段增加綠燈秒數，減少人車等候時間
	A4	碧山內湖路口改為三色管制，增進人車安全
標線	B1	行愛路(行忠-新湖三)取消停車格、調整車道線，增加道路容量
	B2	環東下南京東路匝道繪製網狀線
	B3	大湖山莊街219巷繪設人行道
	B4	內湖路3段60巷1弄口設置減速標線
	B5	碧湖0+000產業步道繪設紅線
車道	C1	舊宗路實施調撥車道，減少車隊停等長度
	C2	瑞光路316巷大型車全日禁止右轉



# 打通交通瓶頸

105年完成8處改善

8 敲除堤頂大道分隔及縮減人行道，  
增設右轉車道，**時間節省20%**

7 削減舊宗路國1匝道中央分隔島，  
增設左轉車道，**時間節省25%**

6 設置麥帥一橋下橋機車左轉專  
用道，**機車移轉48%**

1 瑞光路沿線尖峰時段禁止臨時  
停車，**時間節省9%**

2 瑞湖街下午尖峰北往南單行，  
**時間節省85%**

3 民權東路6段(行愛-行忠路171  
巷)調整車道線，**時間節省5%**

4 COSTCO進場車輛占用道路等  
候驅離，**解決占用車道現象**

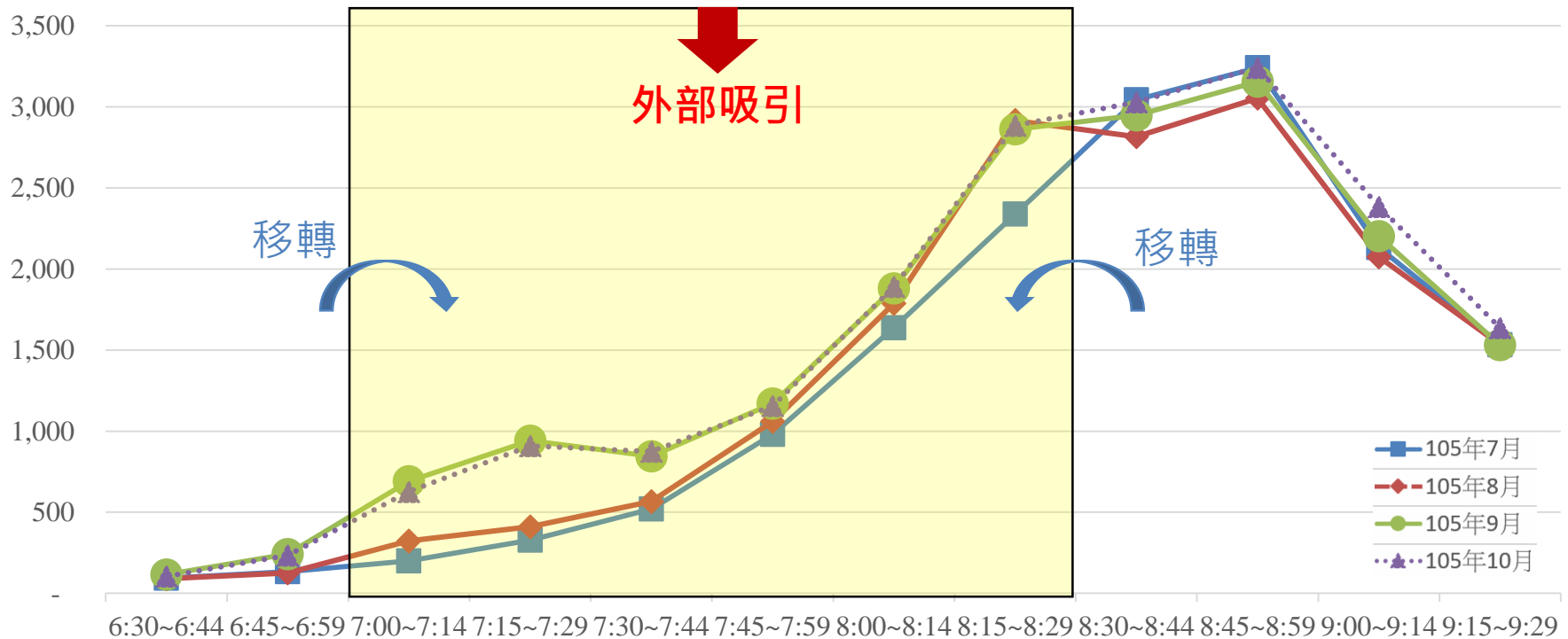
5 南京東路6段上環東匝道向西調  
整215公尺，**時間節省18%**



# 成效分析-1.早鳥時段運量變化

- 8-10月早鳥時段(07:00~08:30)平均每日
  - 外部吸引582人次、內部移轉426人次
  - 總運量增加1,008人次，成長14.9%

人次/日



成效1：舒緩上午尖峰集中性

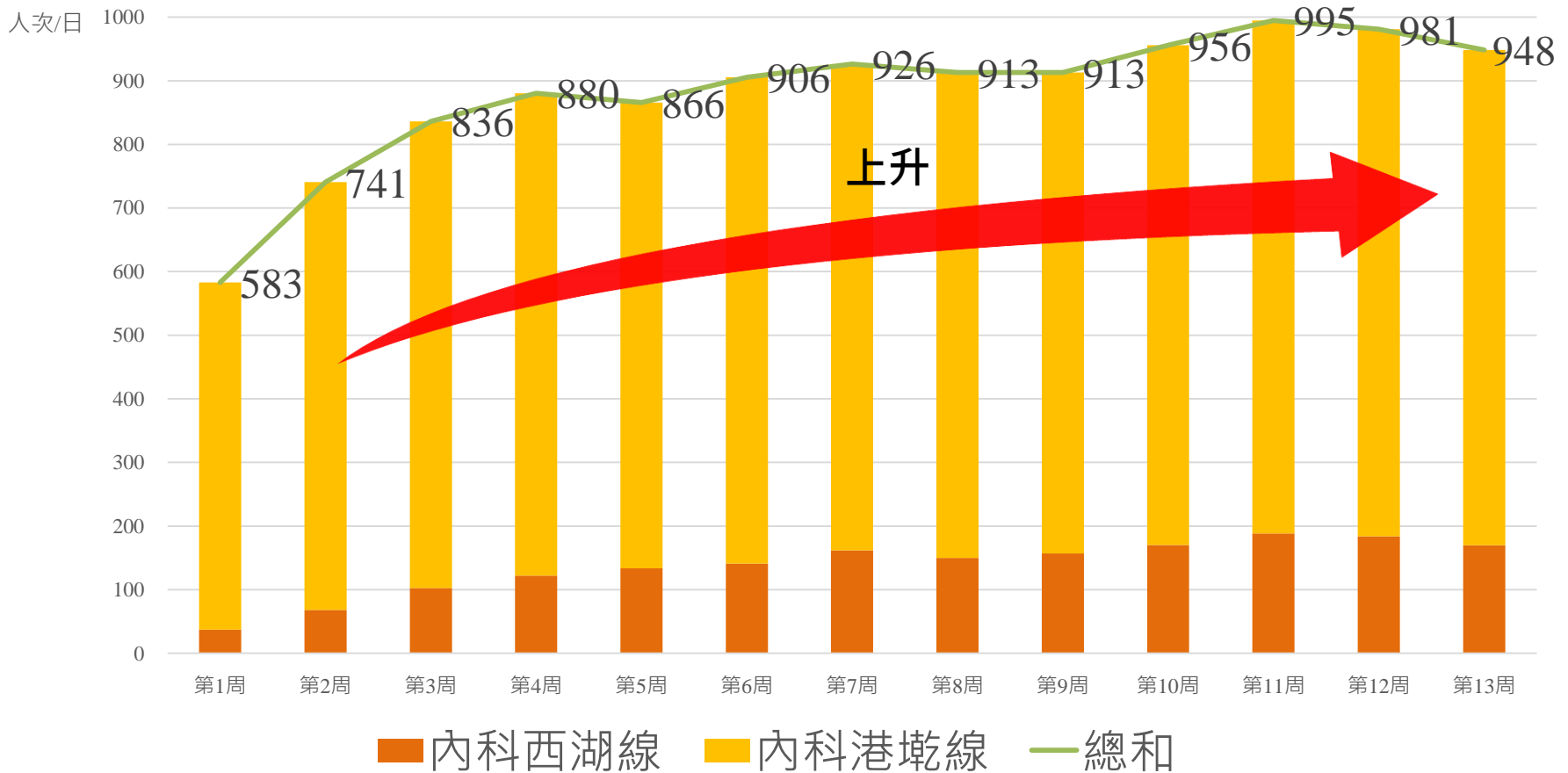
成效2：上午尖峰總量增加

註：因9/10(六)補上班日、9/27(二)及9/28(三)梅姬颱風、10/25(二)光復節、10/31(一)先總統蔣公誕辰紀念日等天數與一般平常日出站運量差異甚大，故未納入成效計算。



# 成效分析-2.免費接駁巡迴公車

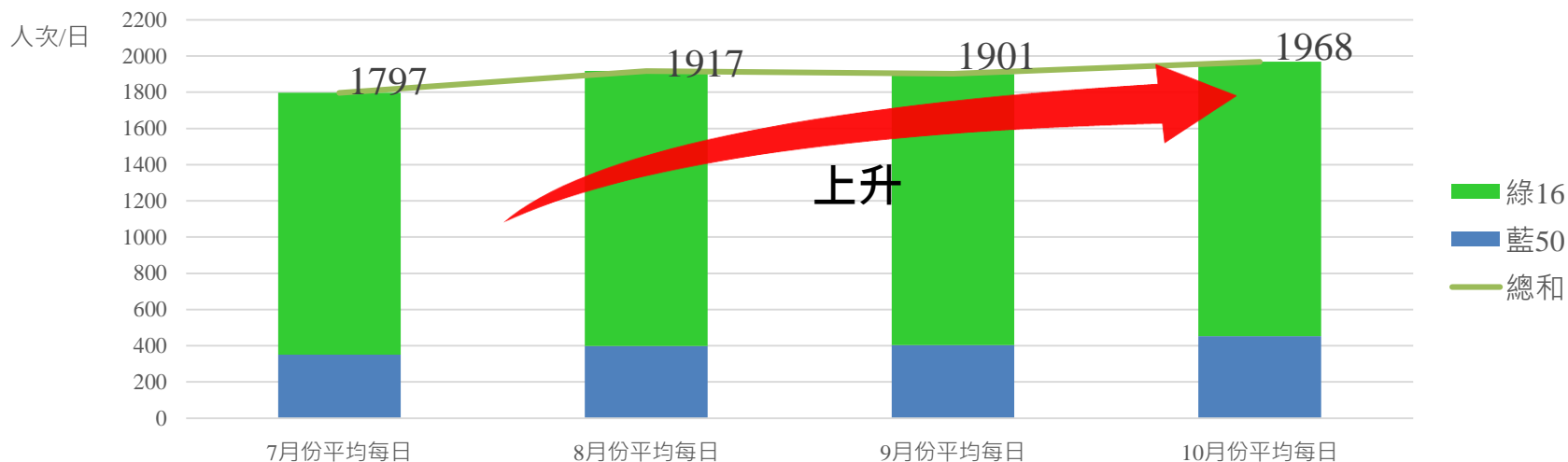
- 平均日運量呈成長趨勢



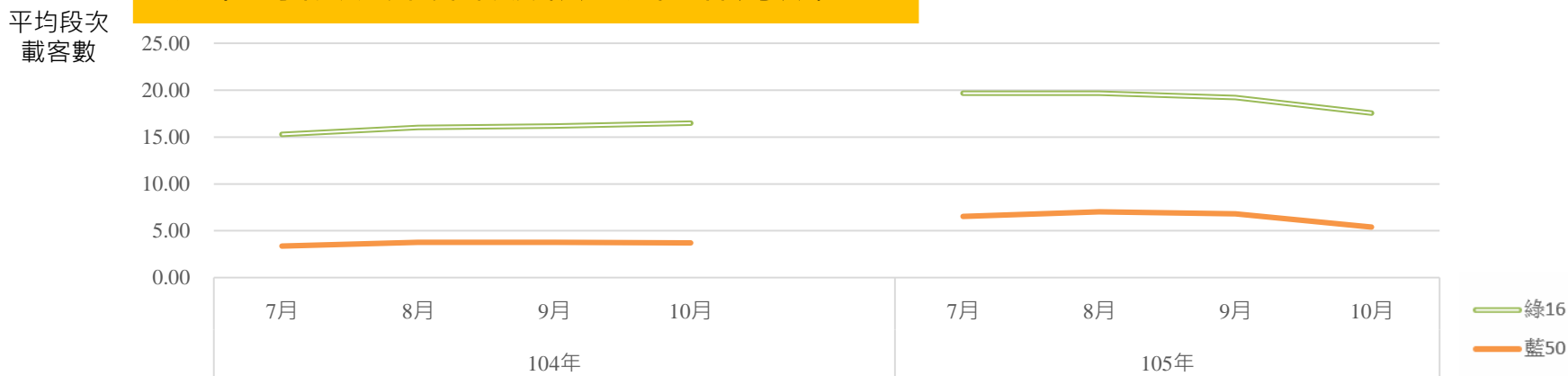
◆ 註：因9/10(六)補上班日、9/27(二)及9/28(三)梅姬颱風、10/25(二)光復節、10/31(一)先總統蔣公誕辰紀念日等天數與一般平常日出站運量差異甚大，故未納入成效計算。

# 成效分析-3.公車班次加密

## ◆ 平均日運量較7月份略有成長



## ◆ 平均段次載客數較去年略有成長



註：因9/10(六)補上班日、9/27(二)及9/28(三)梅姬颱風、10/25(二)光復節、10/31(一)先總統蔣公誕辰紀念日等天數與一般平常日出站運量差異甚大，故未納入成效計算。