

## 文山區明義公園社區環境改造第二次公開說明會

委託單位：臺北市政府工務局公園路燈工程管理處

設計單位：昱林設計顧問有限公司

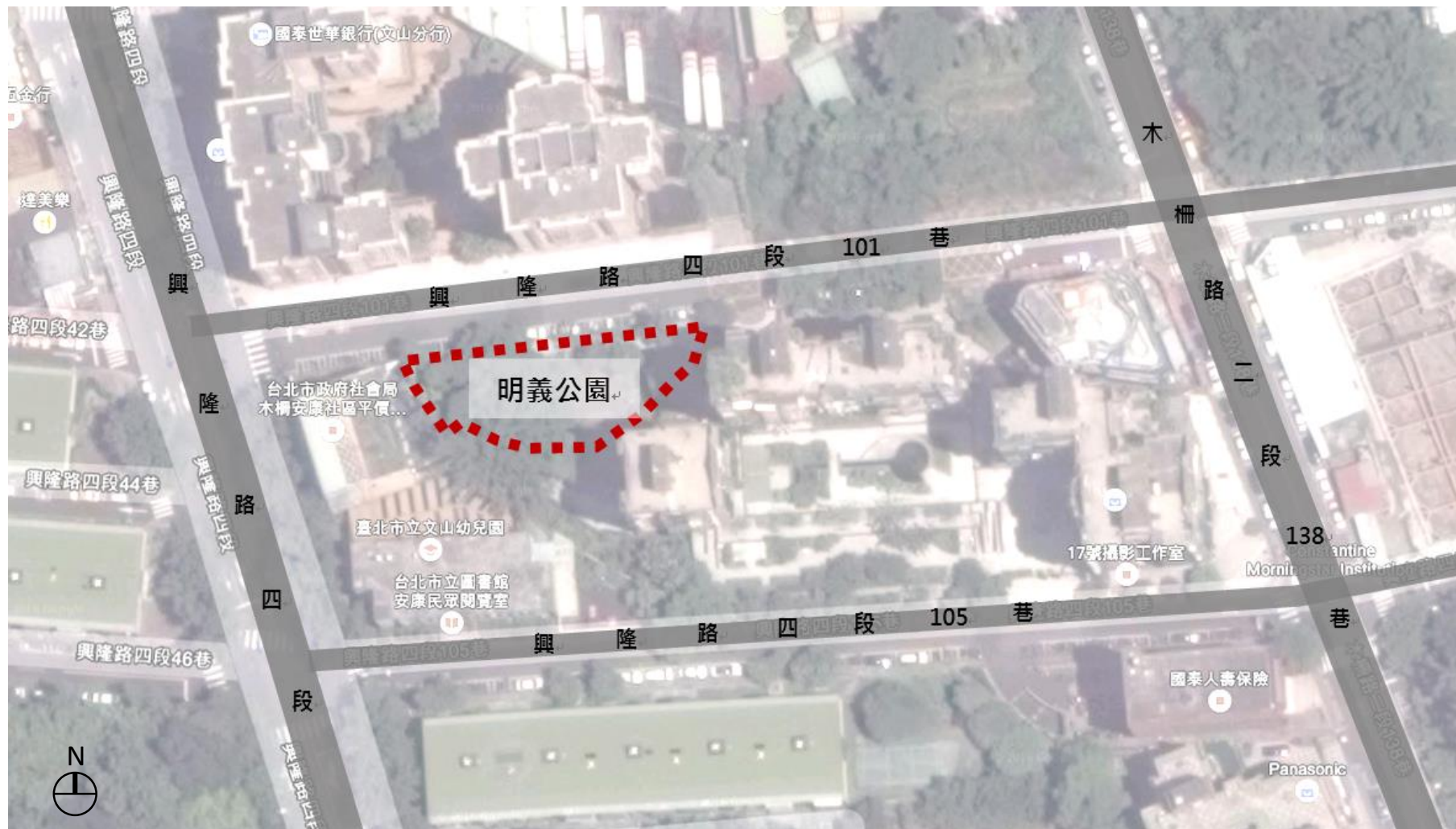
- 計畫範圍
- 基地分析
- 課題與對策
- 改造重點
- 綠地檢討

- 排水計畫
- 給水計畫
- 照明計畫
- 設計模擬
- 設施計畫

# 計畫範圍

105年度社區環境改造工程委託設計監造技術服務

- 位置：文山區明義里興隆路4段101巷口(興隆路4段99號與103號間)
- 公園面積：約803平方公尺





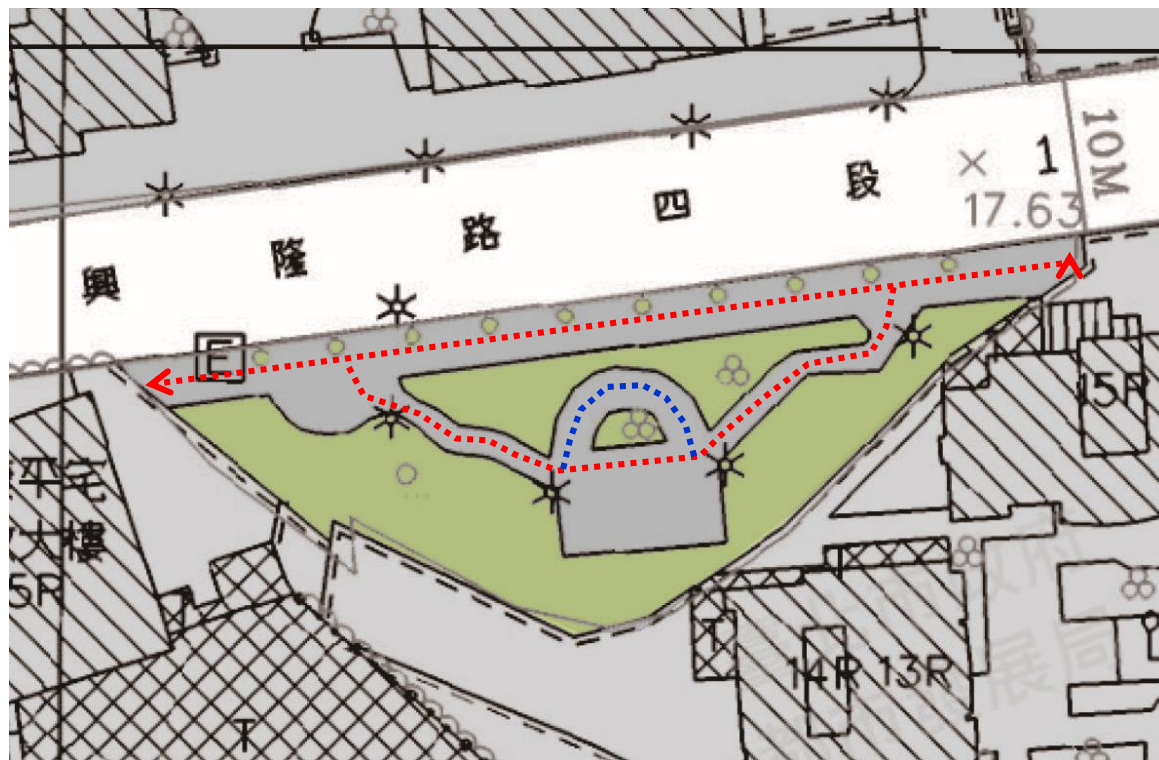
## • 背景概述

1. 現有公園中含休憩涼亭、步道、告示牌設施等。
2. 明義里人口數：4609人
3. 土地面積：0.456 (平方公里)
4. 戶數：1655戶
5. 鄰數：22鄰。

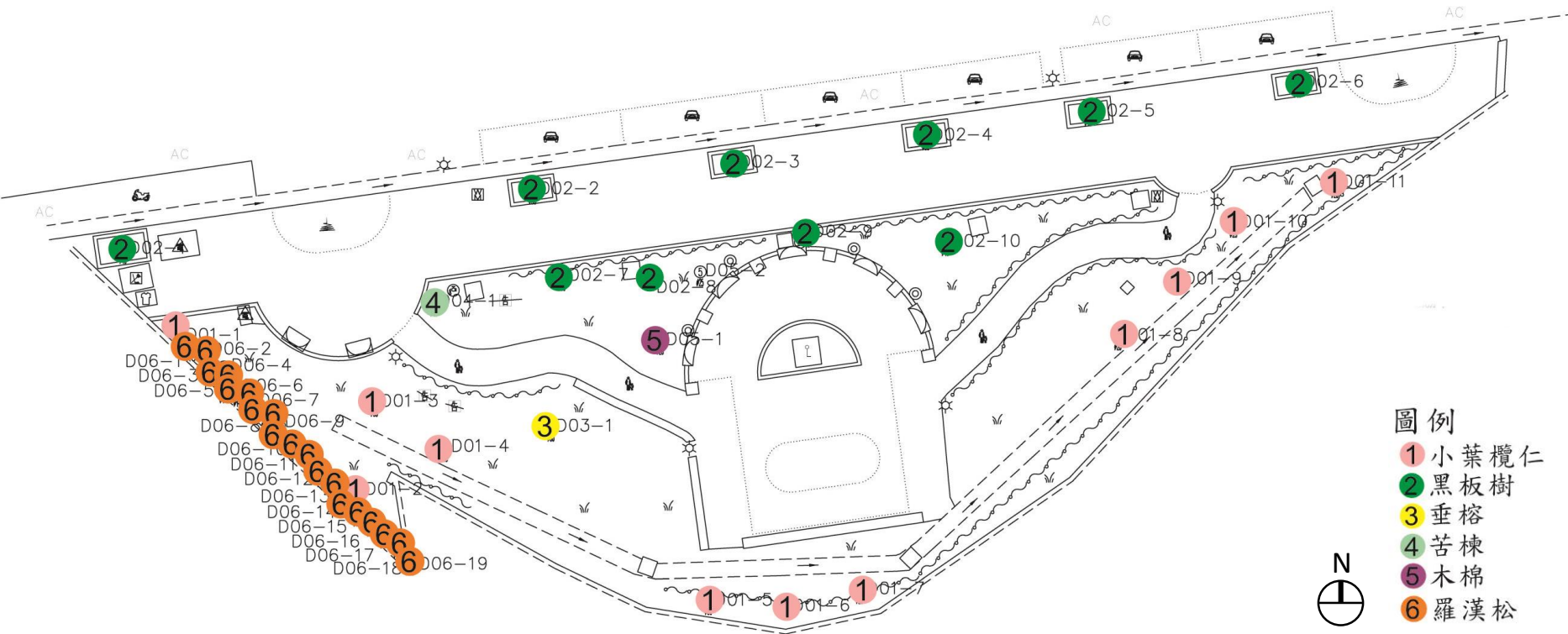
## • 動線分析

圖例

- ..... 主要人行動線
- ..... 次要人行動線

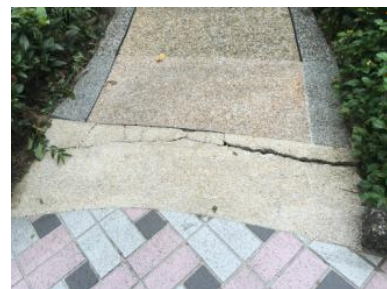


## • 現況植栽調查

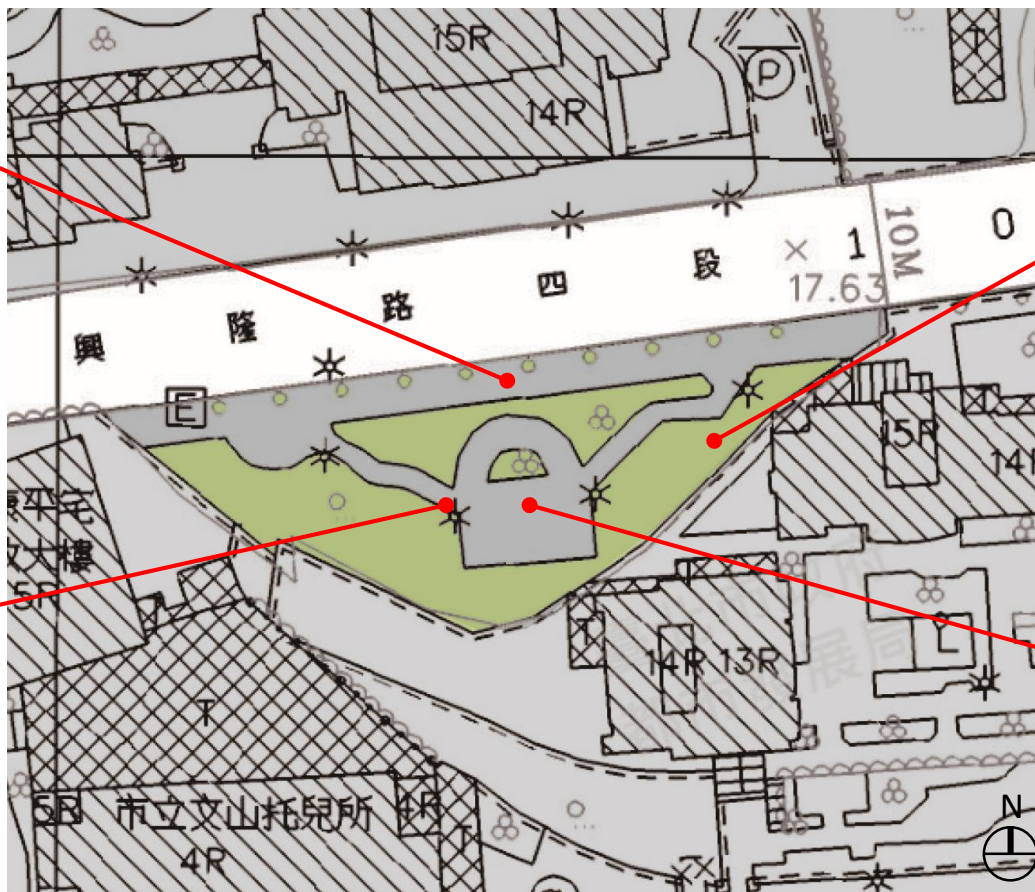




**A.人行道樹穴過小，且石英磚下雨天時易濕滑造成危險。**



B.部份鋪面破損，易造成危險且不美觀。



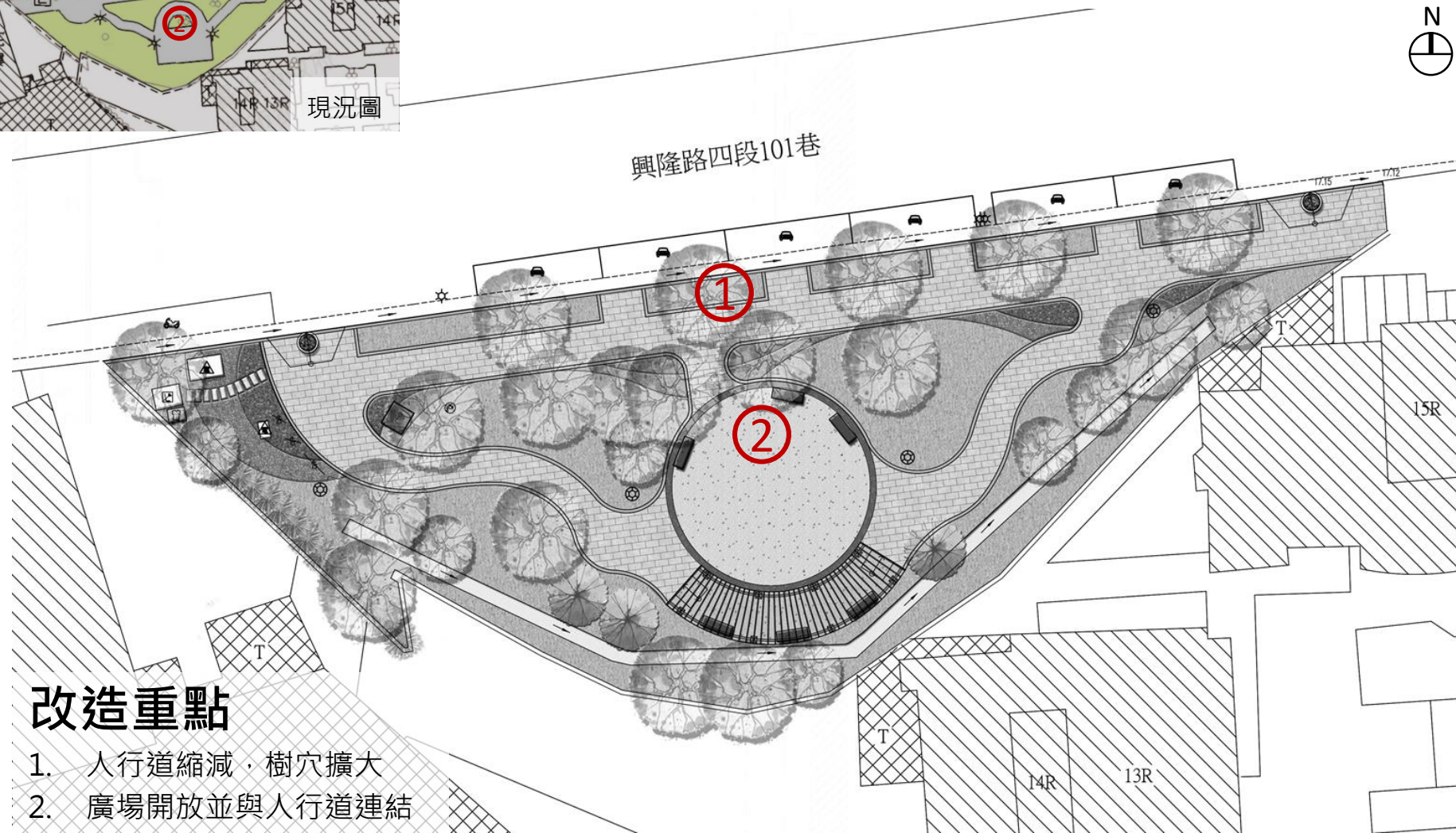
C.本區域較為空曠，綠化不足。



D.廣場區為壓花地坪，有破損之情形。

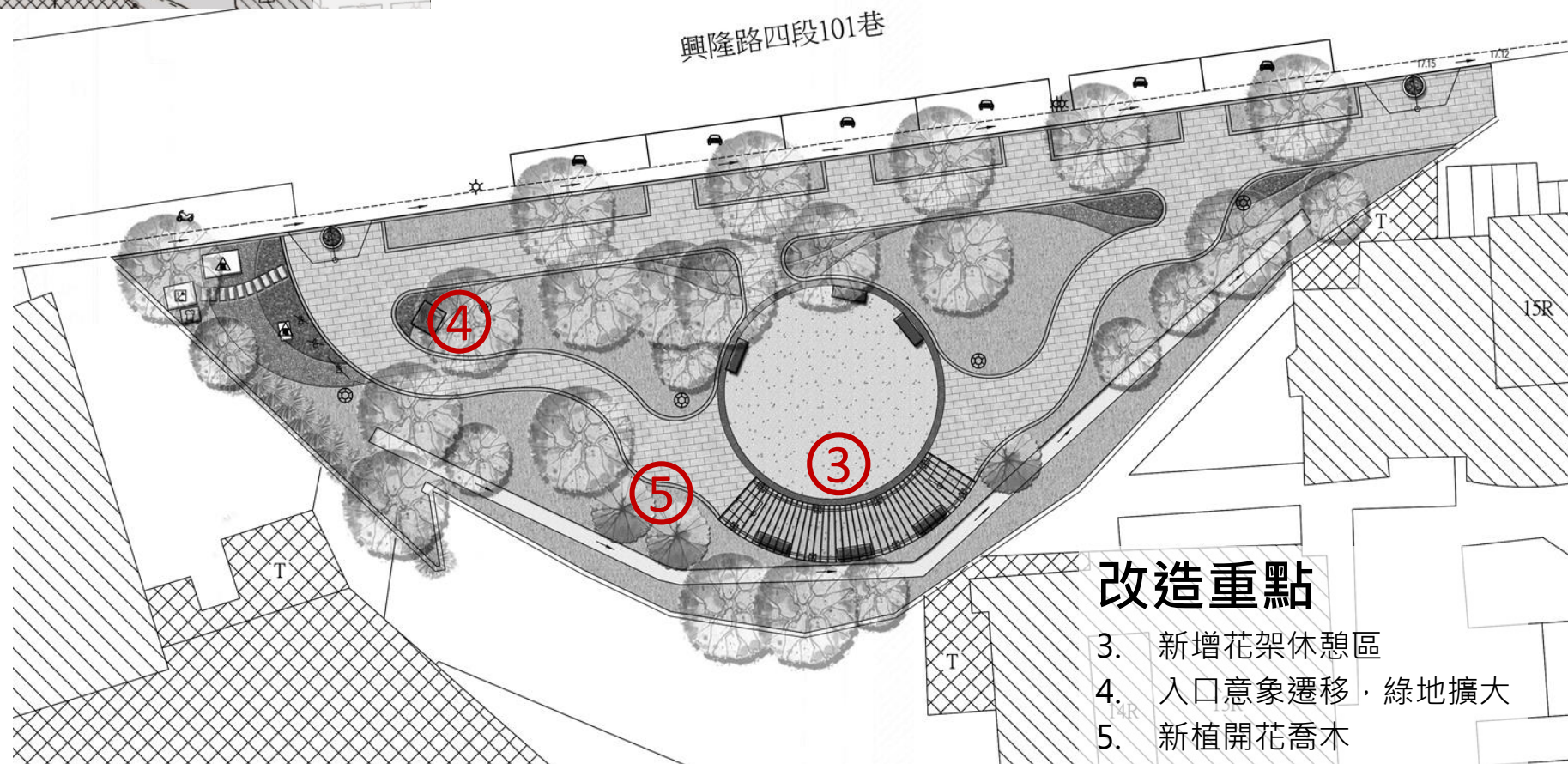
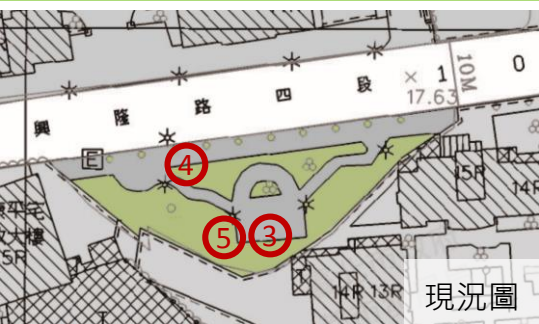
項目	課題	對策
整體設計	1.無設計主軸，公園自明性不足。	1.重新定位公園設計主軸，強化空間之機能。
鋪面	1.部分鋪面老舊破損。 2.鋪面型式不一，較無整體感。	1.更新老舊鋪面並利用鋪面設計營造出空間氛圍，區隔空間。 2.重新規劃公園地坪，以無障礙空間及透水鋪面為主。
硬體設施	1.花台破損需重建。 2.公園內側圍牆污損。	1.依據設計手法，可重建花台或取消花台。 2.公園內側圍牆污損甚為可惜，可配合公園設計為特色主題牆
植栽	1.公園內喬木生長良好。 2.植栽缺乏層次感。 3.部份區域綠美化不足。	1.公園內喬木全面原地保留，並新植開花喬木提升公園景觀。 2.整理雜亂植栽並設計易維護植栽搭配。 3.植栽種植種類及地點與設施設置地點做適當調整搭配，以提供民眾使用便利。.





1. 人行道縮減，樹穴擴大
2. 廣場開放並與人行道連結





## 改造重點

3. 新增花架休憩區
4. 入口意象遷移，綠地擴大
5. 新植開花喬木



## 設計說明：

### A.空間重新規劃

調整廣場及步道形狀，增加使用的方便性。

### B.廣場設置花架

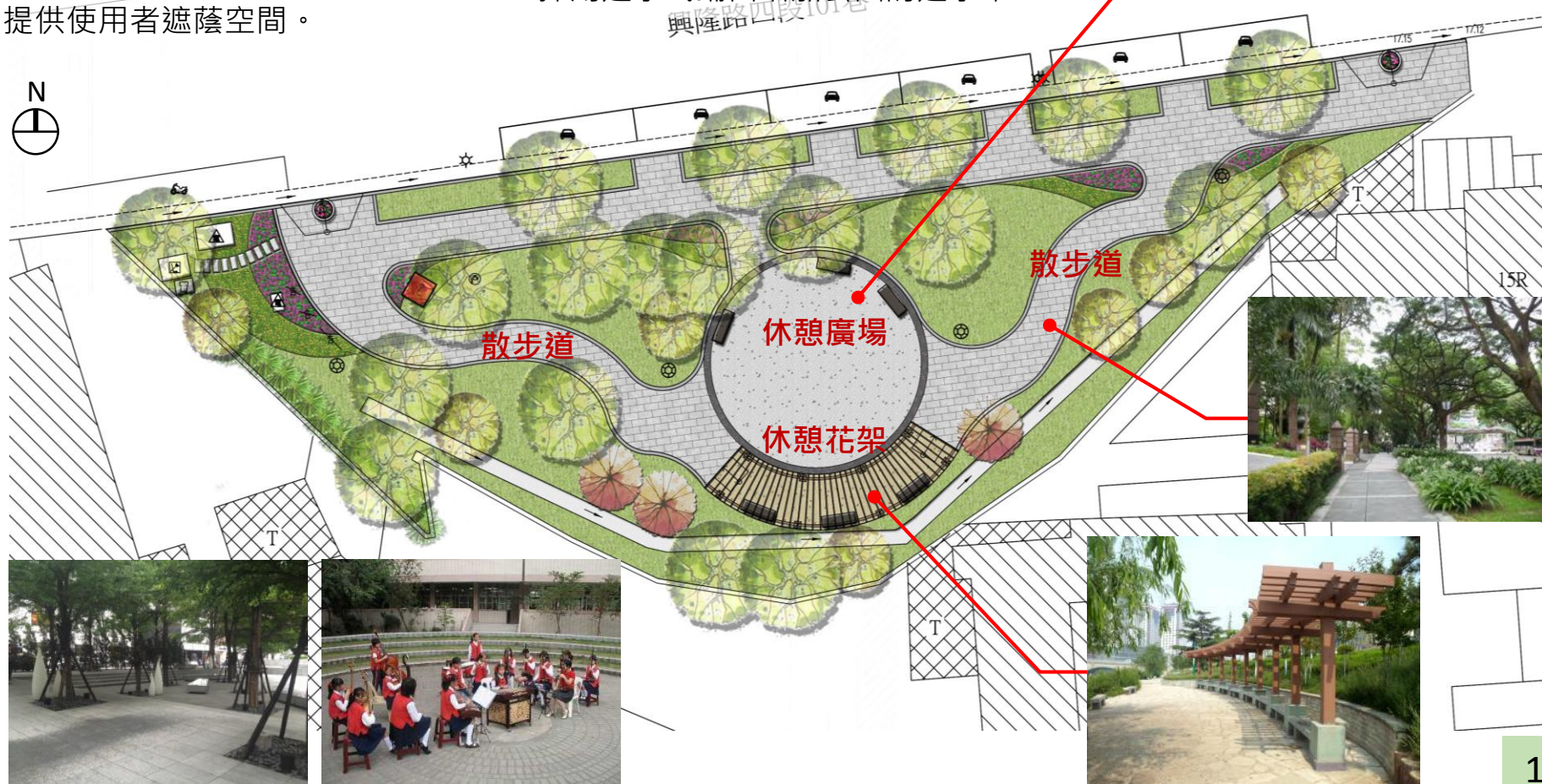
提供使用者遮蔭空間。

### C.人行道樹穴整併

使喬木有較佳生長空間，並增加綠地面積。

### D.鋪面改善

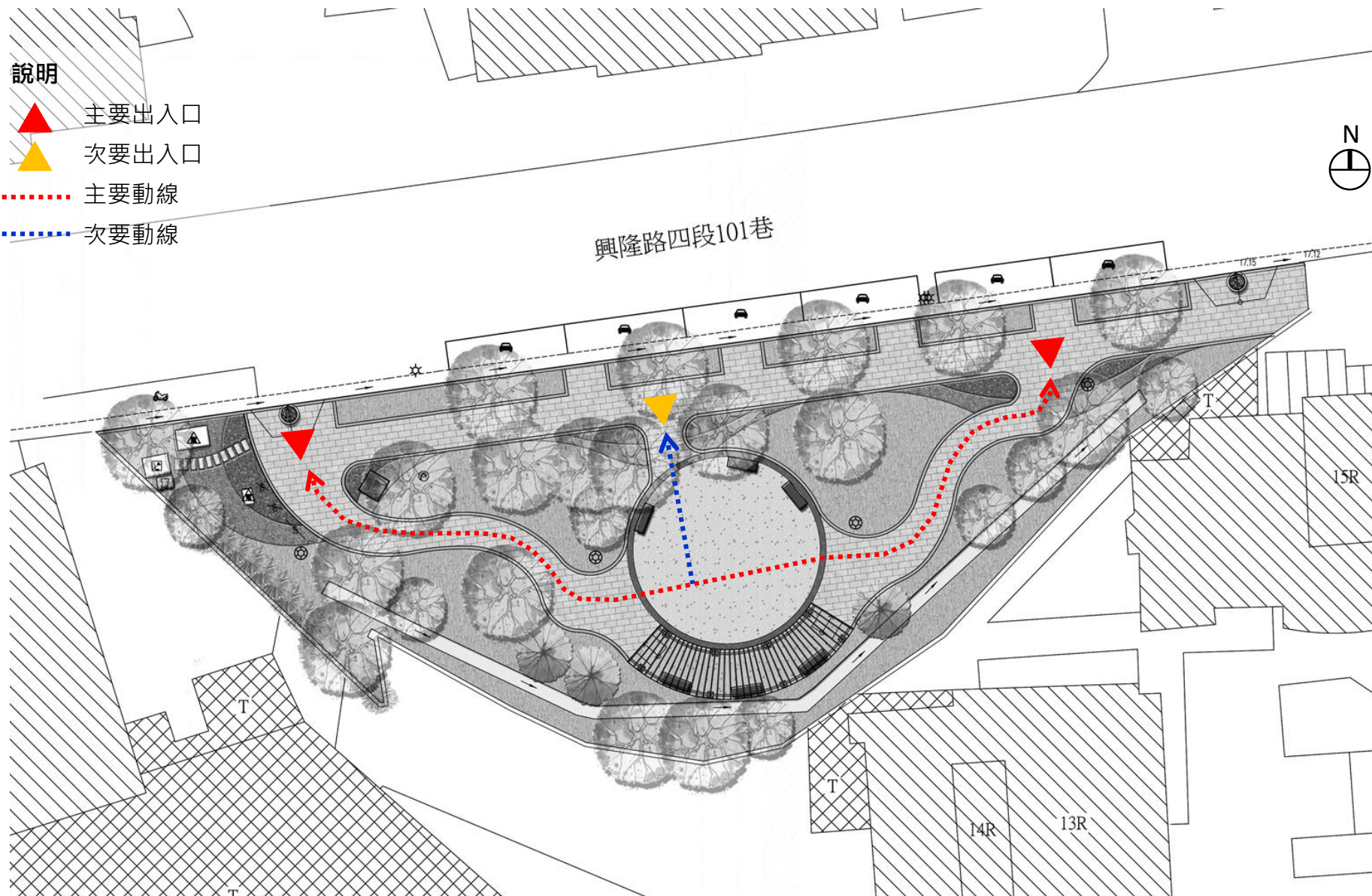
採用透水式鋪面增加公園的透水率。





# 動線規劃

105年度社區環境改造工程委託設計監造技術服務





## 現況

基地面積：803m<sup>2</sup>

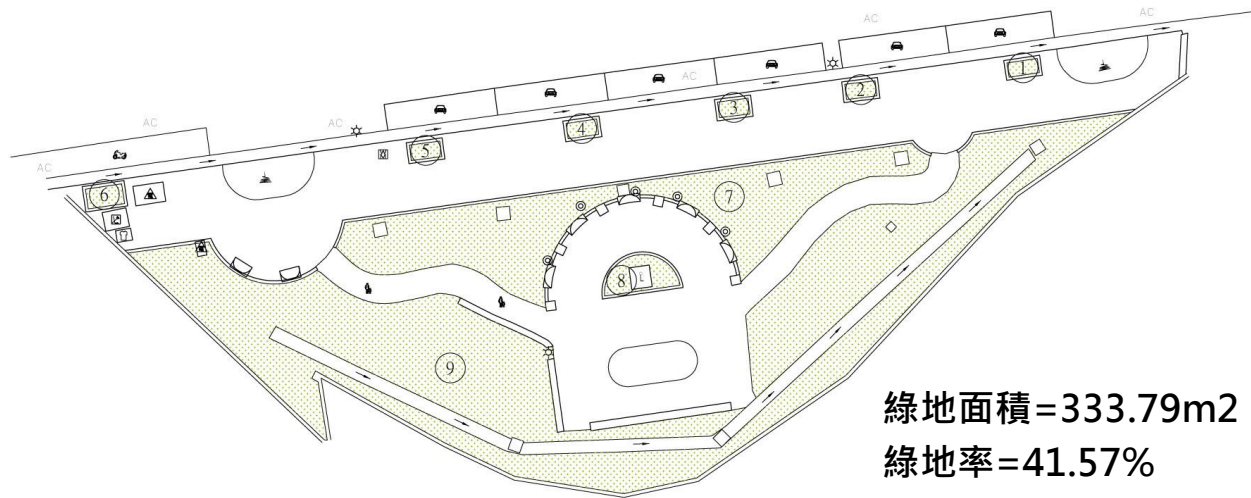
綠地範圍面積：

1. 1.3m<sup>2</sup>
2. 1.36m<sup>2</sup>
3. 1.42m<sup>2</sup>
4. 1.39m<sup>2</sup>
5. 1.4m<sup>2</sup>
6. 2.14m<sup>2</sup>
7. 84.97m<sup>2</sup>
8. 4.89m<sup>2</sup>
9. 234.92m<sup>2</sup>

總計：333.79m<sup>2</sup>

檢討：

綠地率=綠化面積/基地面積  
=333.79m<sup>2</sup>/803m<sup>2</sup>=41.57%



綠地面積=333.79m<sup>2</sup>

綠地率=41.57%

## 設計後

基地面積：803m<sup>2</sup>

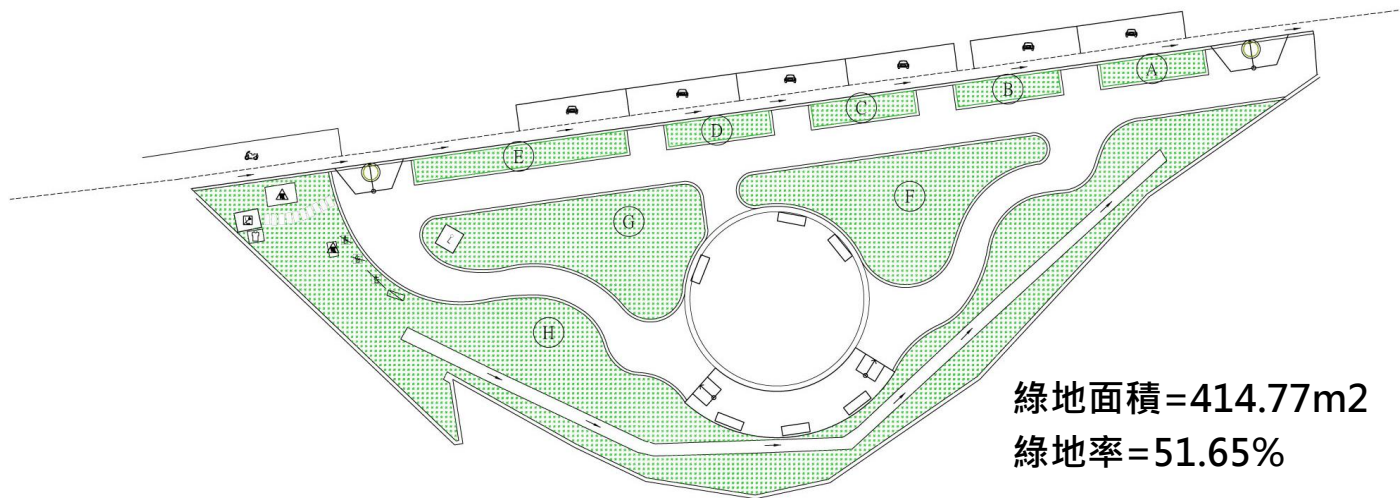
綠地範圍面積：

- A. 6.73m<sup>2</sup>
- B. 6.72m<sup>2</sup>
- C. 6.71m<sup>2</sup>
- D. 6.70m<sup>2</sup>
- E. 13.87m<sup>2</sup>
- F. 60.52m<sup>2</sup>
- G. 61.54m<sup>2</sup>
- H. 251.98m<sup>2</sup>

總計：414.77m<sup>2</sup>

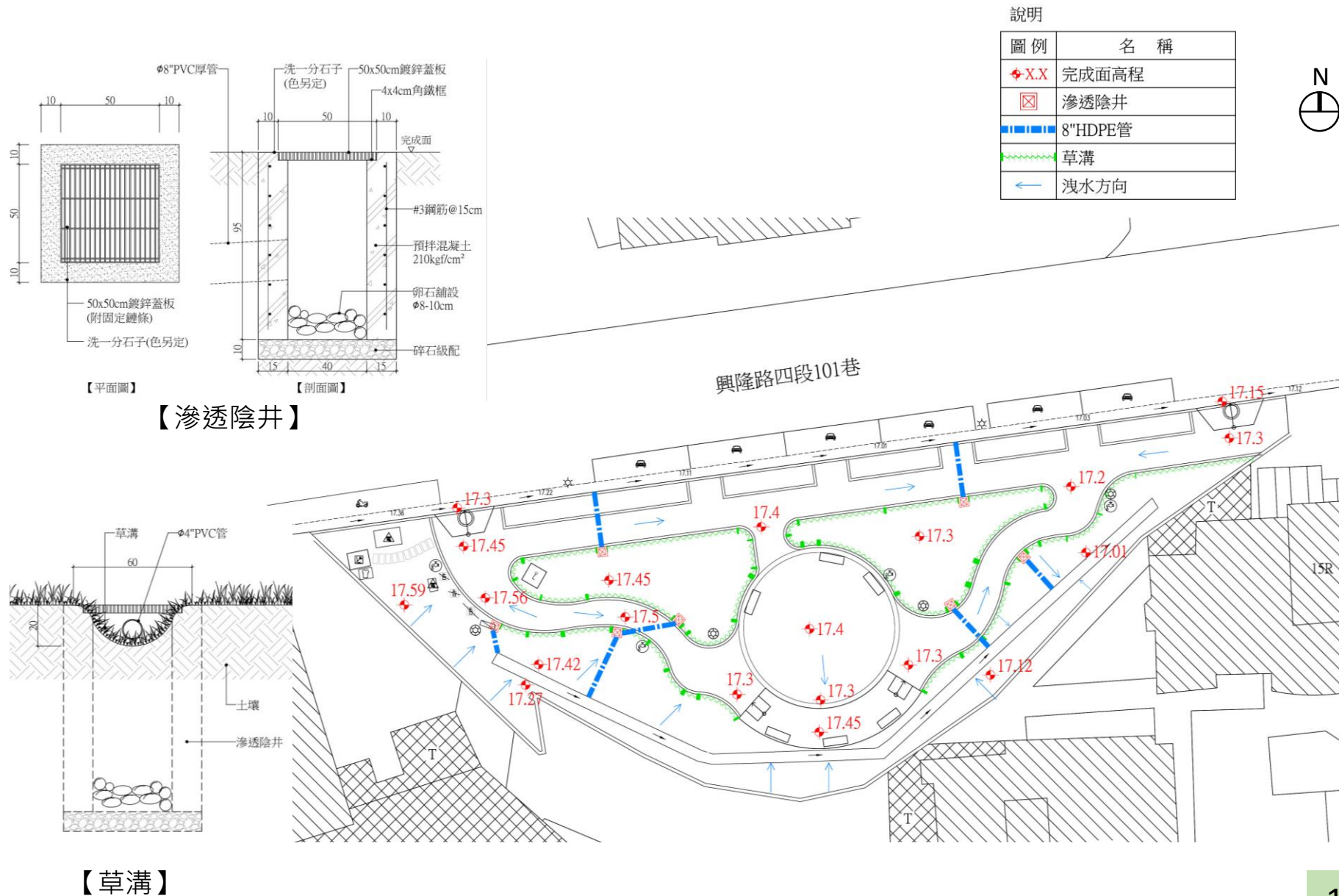
檢討：

綠地率=綠化面積/基地面積  
=414.77m<sup>2</sup>/803m<sup>2</sup>=51.65%

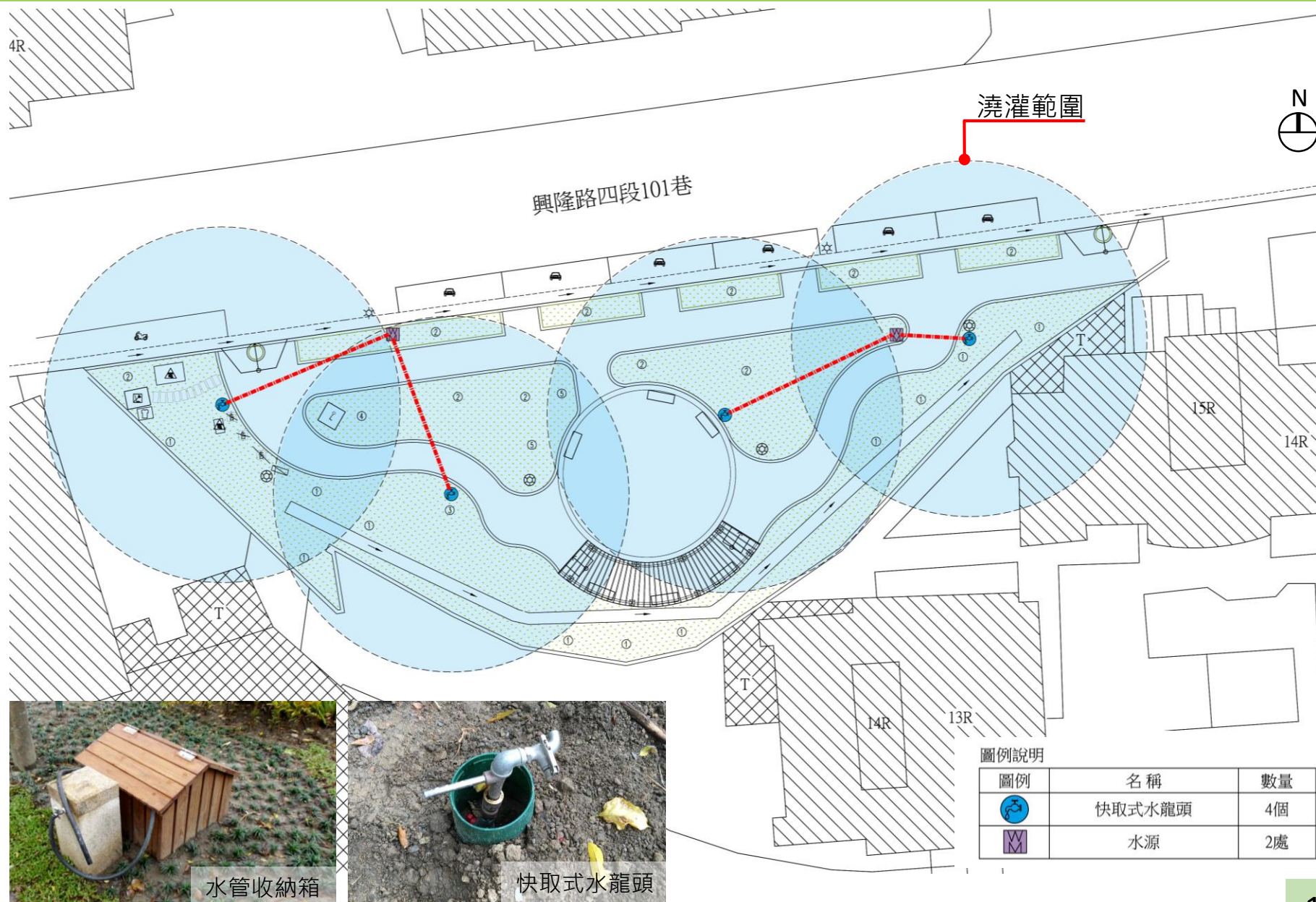


綠地面積=414.77m<sup>2</sup>

綠地率=51.65%

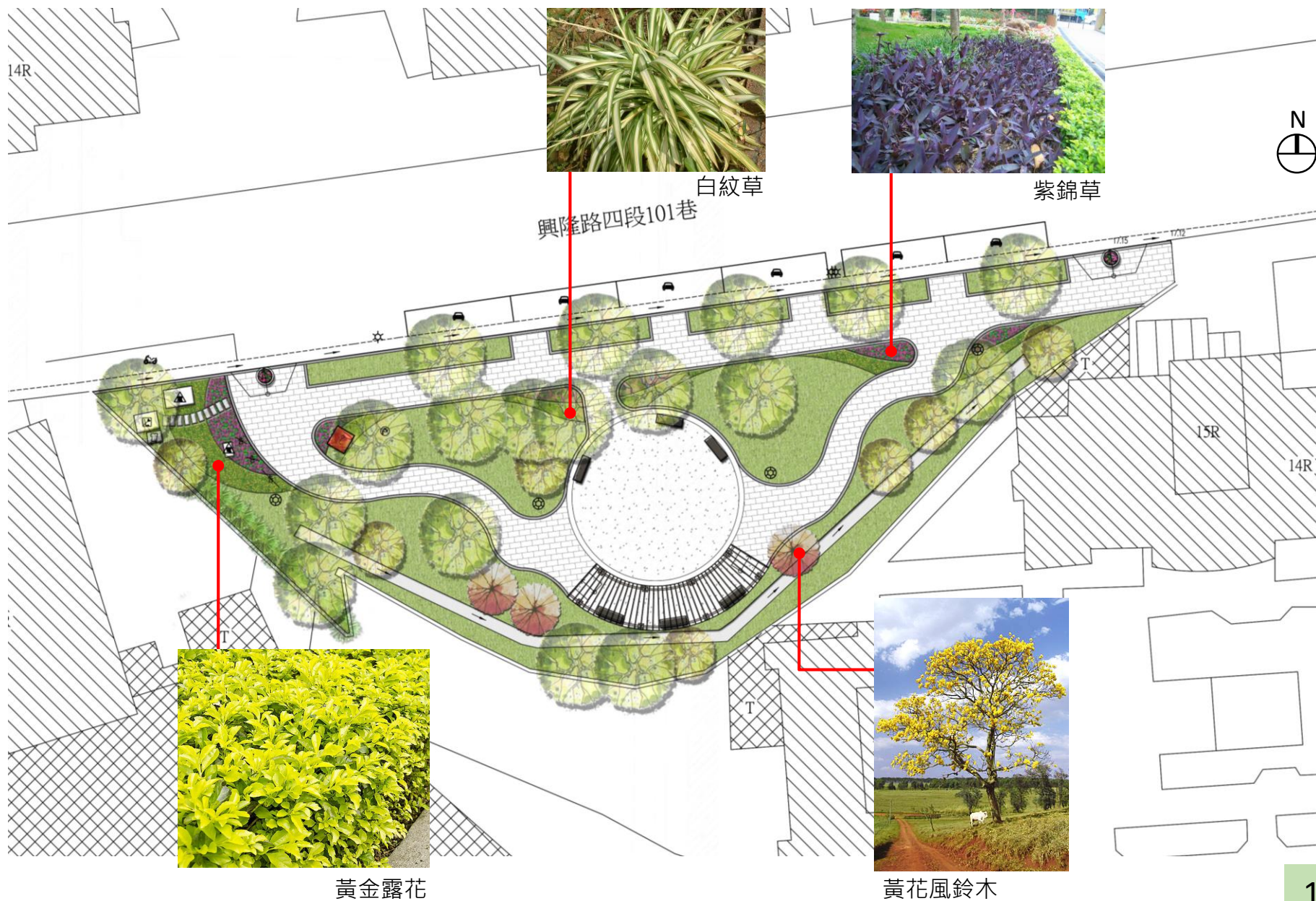




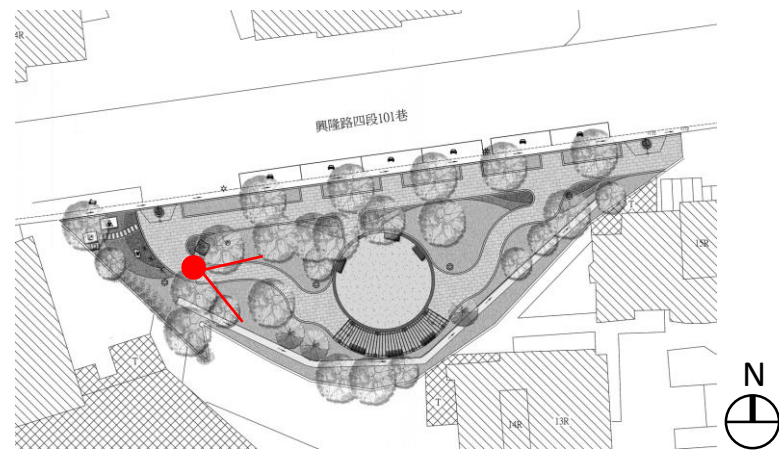




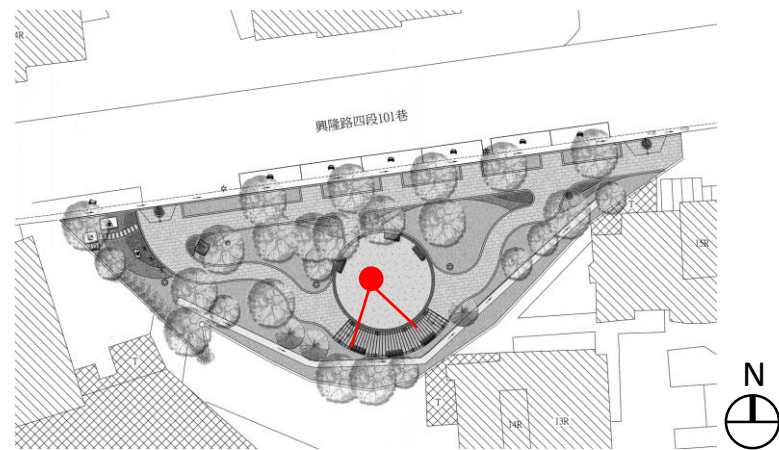




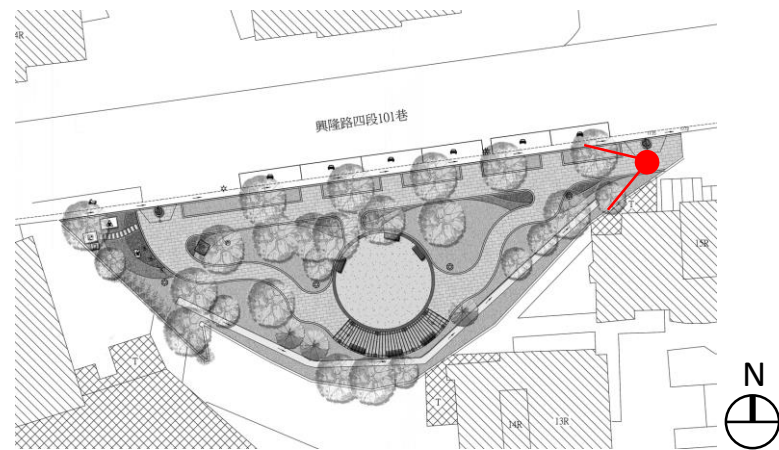




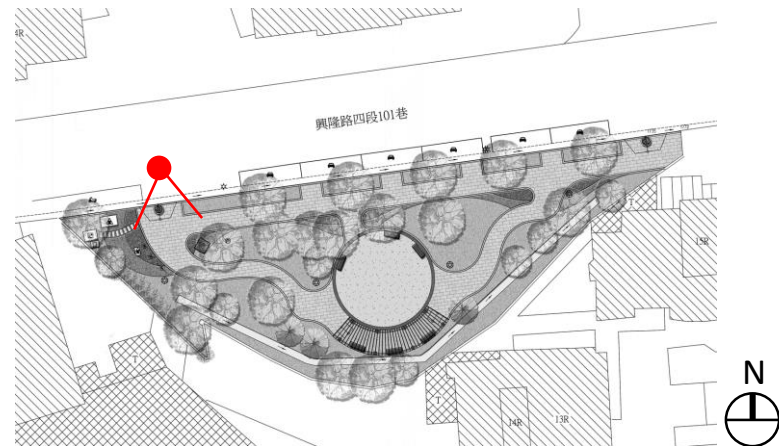




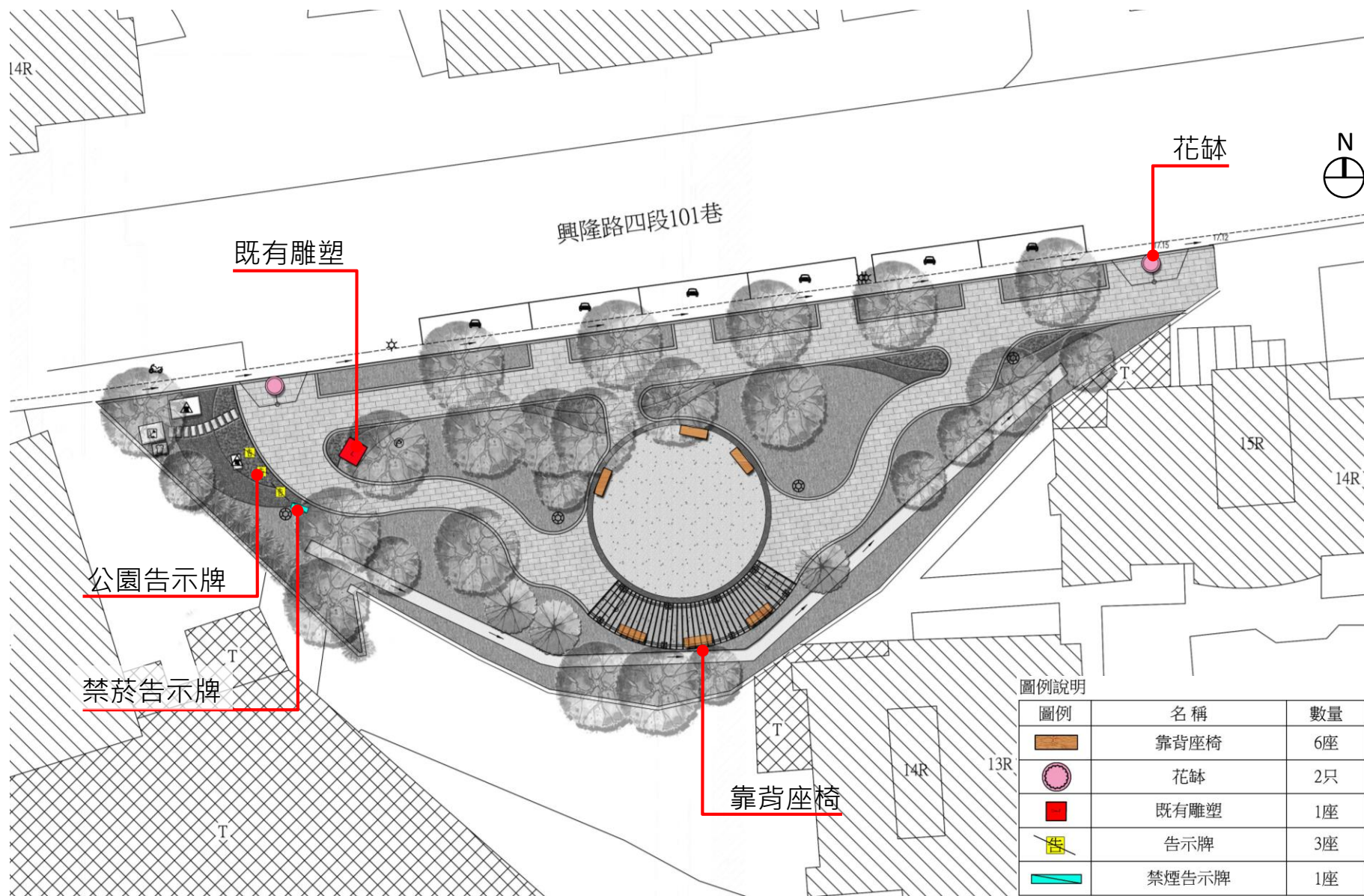


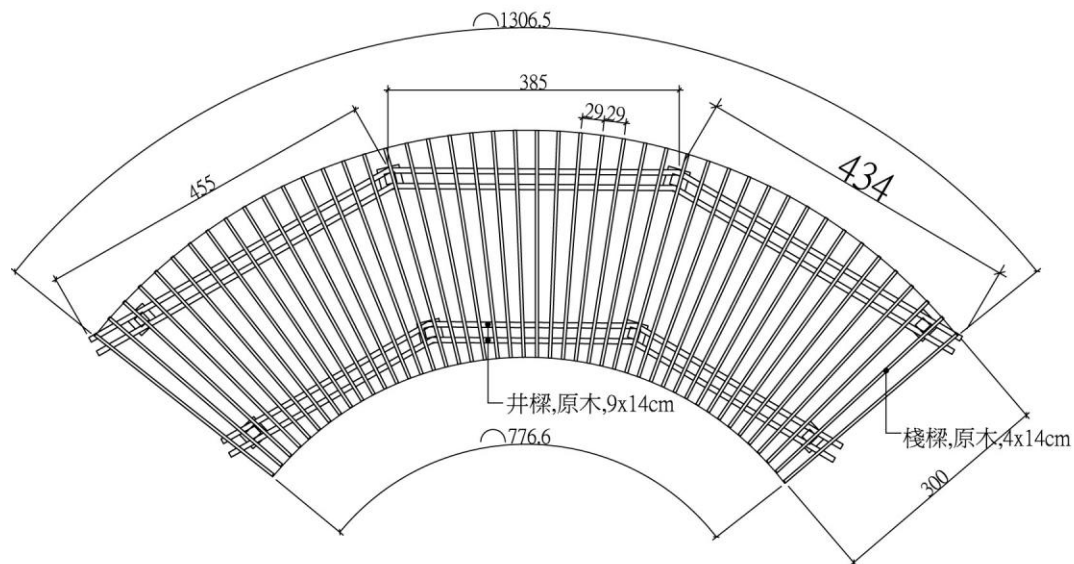




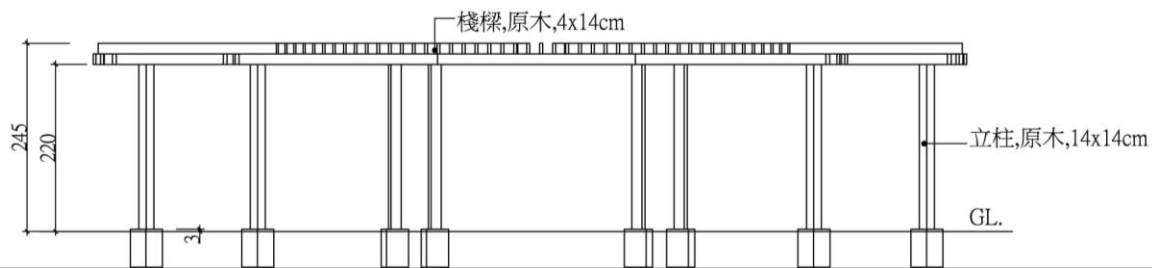




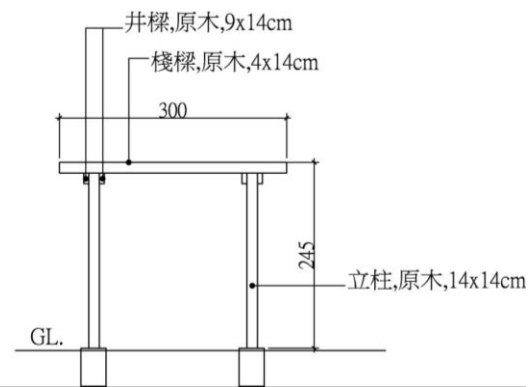




【平面圖】



【立面圖】



【斷面圖】



花鉢



靠背座椅



入口意象



簡報結束  
敬請指教



項次	意見	回覆
1	公園東南方原有小葉欖仁等喬木生長過高，建議修剪。	經檢討喬木修剪時節與本案工期恐不易配合，建議另案發包辦理。
2	建議花架旁種植蔓性植物。	本案將於設計方案確認後，於花架旁種植使君子、炮仗花等攀附性植物。