

這條山路

詞：羅思容
曲：羅思容

9 Dmin Dmin

這條山路 彎彎幹幹啊

Dmin Dmin

山 墾 田 在 該 講 古 啊 麼 人 共 下

Dmin Dmin

行 這 條 山 路 這 條 山 路 通 通 透 透

Dmin Dmin Dmin

啊 雲 墾 鶴 婆 在 該 走 相 逐 啊

Dmin Dmin

麼 人 共 下 行 這 條 山 路 這 條 山 路

Dmin Dmin Dmin

清 清 涼 涼 樹 影 墾 揚 尾 仔

Dmin Dmin

在 該 園 人 尋 麼 人 共 下 行 這 條 山 路

Dmin 9 Dmin

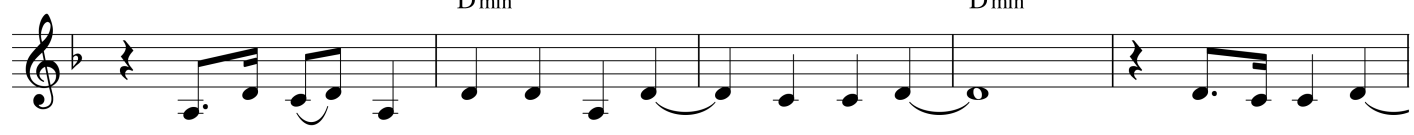
這 條 山 路 彎 彎 幹 幹

Dmin Dmin Dmin

啊 山 墾 田 在 該 講 古 啊

Dmin

Dmin



阿公阿婆共下行這條山路 這條山路

Dmin

Dmin



通通透透啊 雲摺鷓鴣

Dmin

Dmin

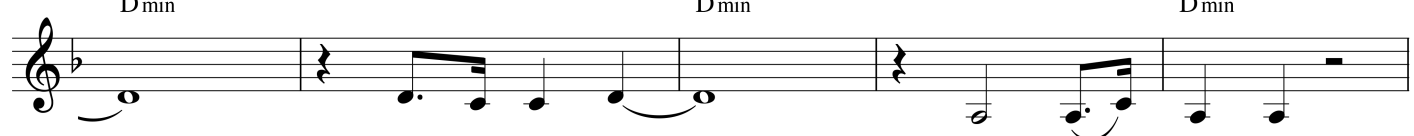


在該走相逐啊 蛇哥蟪公共下行這條山路

Dmin

Dmin

Dmin



這條山路 清涼涼涼

Dmin

Dmin

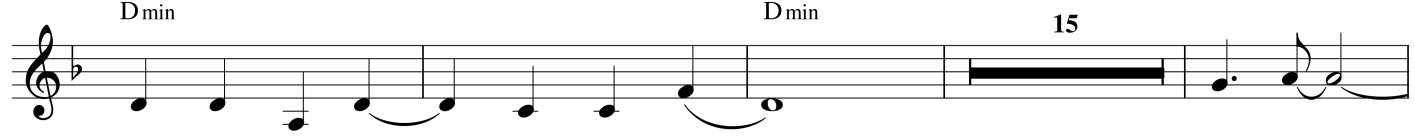


樹影摺揚尾仔 在該園人尋 田螺蟾蜍

Dmin

Dmin

15



共下行這條山路 山路

Dmin

Dmin



上崎下崎 山路

Dmin

Dmin



有彎有直 山路 渡僮歸家

Dmin

48



渡僮歸家 渡僮歸家