



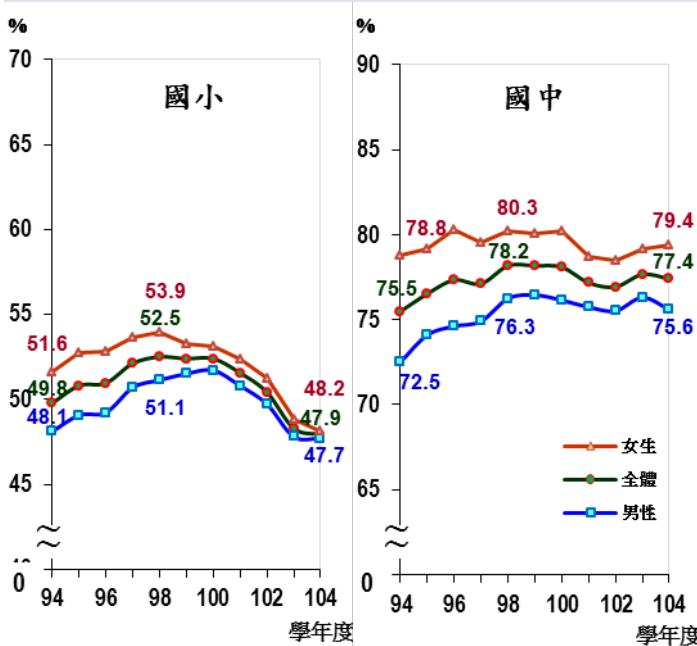
臺北市政府教育局
105 年 2 月 15 日

聯絡人：鄭麗淑
電話：27208889 轉 1242

臺北市國小視力不良情形已漸改善

1. 規律運動習慣是視力保健管理重要課題之一，臺北市配合教育部 96 年快活計畫及 103 年運動健康計畫(SH150)，推動學生每週在校運動 150 分鐘以上，漸收成效，本市國小學生視力不良率近六年已漸改善，視力不良率自 98 學年度 52.5% 逐年下降至 104 學年度 47.9%，下降 4.6 個百分點，104 學年度國中視力不良率 77.4% 亦較平穩，惟隨 3C 產品普及、課業負擔加重及地狹人稠環境等因素，本市仍將持續推動 SH150 計畫。
2. 以性別觀察，女學生視力不良率向來高於男學生，104 學年度本市國小女學生視力不良率 48.2%，較男學生(47.7%)高 0.5 個百分點，國中男女差距增加為 3.8 個百分點，性別落差現象，推測可能與男生多半規律運動或從事戶外活動，而女生偏好靜態活動、運動量較少有關，惟近年來學生視力狀況之性別差距已趨於縮小。
3. 依行政區觀察，本市國中小學生視力不良比率大致呈現區域內額滿學校較多而視力不良率較高之態勢。若以年級別觀察，剛入小一約每 4 人有 1 人視力欠佳，但平均每升高一個年級增加 8.3 個百分點，國中階段每升一個年級增 3.4 個百分點，顯示學生視力不良狀況發生得早且惡化較快。

近十年臺北市國中小視力不良[○]率



臺北市國中小視力不良率—按年級、行政區 104 學年度

	國小	國中		國小	國中	
總計	47.9	77.4	按行政區			
按年級				松山區	50.2	77.8
一年級	26.5	73.9		信義區	48.3	75.6
(七年級)				大安區	48.9	77.0
二年級	33.9	77.2		中山區	46.8	72.9
(八年級)				中正區	48.3	79.9
三年級	44.4	80.7		大同區	47.1	76.3
(九年級)			萬華區	48.8	76.5	
四年級	52.8	--	文山區	42.7	77.0	
五年級	61.0	--	南港區	52.7	73.8	
六年級	68.1	--	內湖區	51.7	80.7	
			士林區	47.3	76.9	
			北投區	46.0	78.1	

資料來源：臺北市政府教育局。
說明：區域內有 3 所以上額滿學校者，國小為松山區、大安區、內湖區，國中有松山區、大安區、文山區。

附註：○視力不良，係指一或兩眼視力未達 0.9。