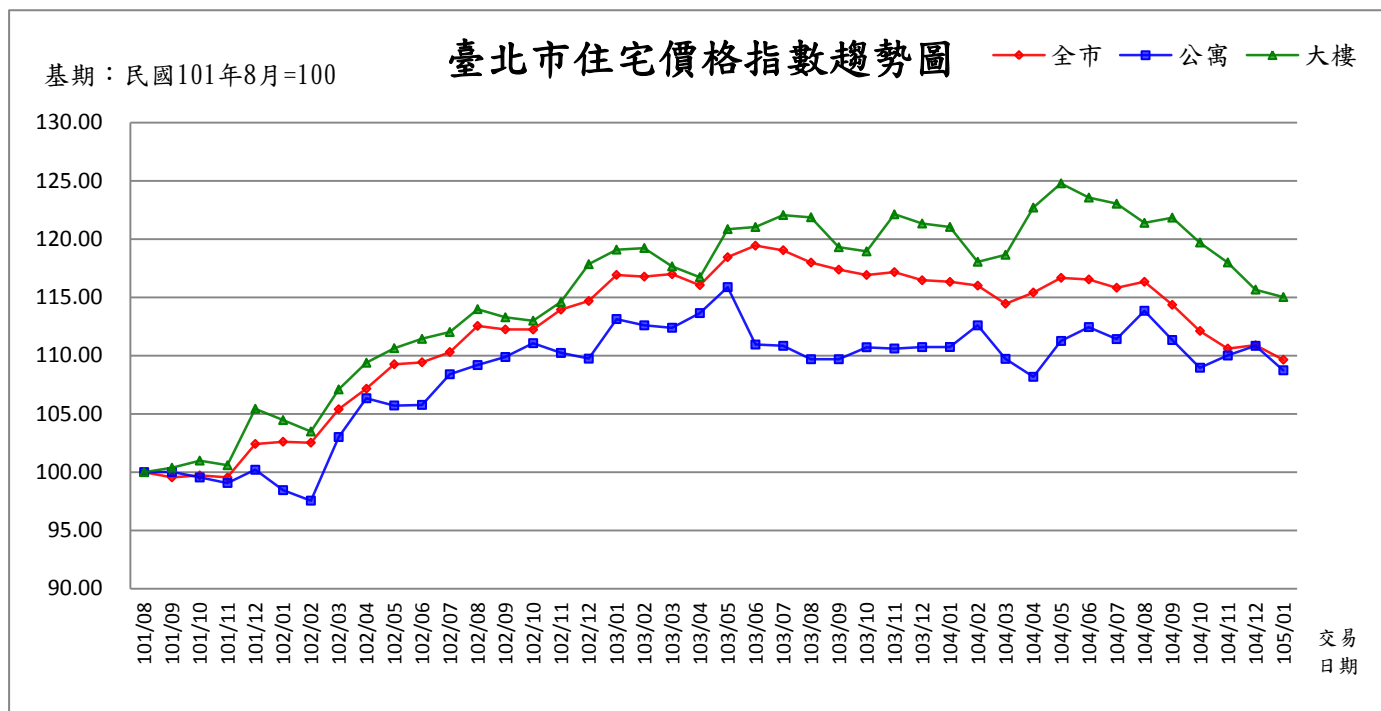


105年1月臺北市住宅價格指數

一、全市及四個次分區住宅價格統計



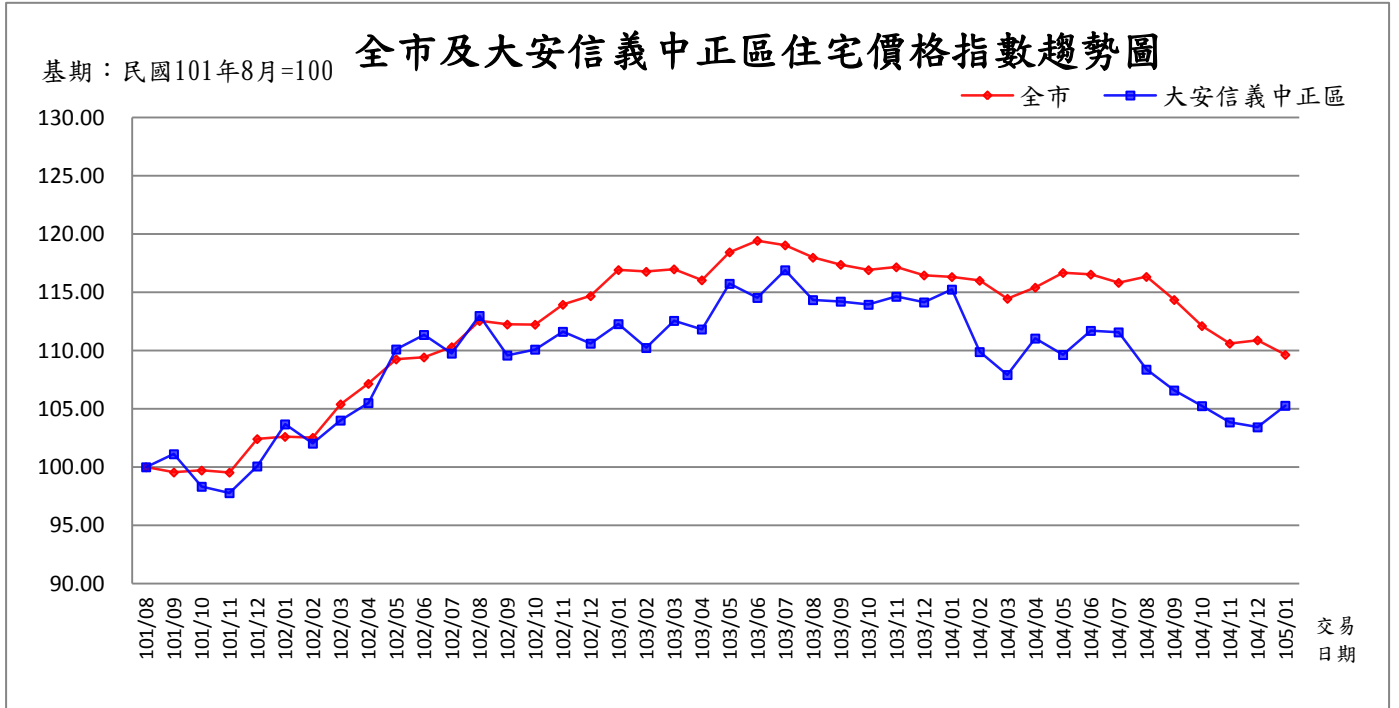
資料來源：臺北市政府地政局

行政區	年月	指數 (101年8月=100)	變動率 (%)	標準住宅總價 (萬元)	標準住宅單價 (萬元/坪)
全市	101/08	100.00	-	1,251	46.02
	101/09	99.55	-0.45	1,246	45.81
	101/10	99.72	0.17	1,248	45.89
	101/11	99.54	-0.18	1,246	45.81
	101/12	102.42	2.89	1,282	47.13
	102/01	102.61	0.19	1,284	47.22
	102/02	102.53	-0.08	1,283	47.18
	102/03	105.40	2.80	1,319	48.50
	102/04	107.16	1.67	1,341	49.31
	102/05	109.26	1.96	1,367	50.28
	102/06	109.43	0.16	1,369	50.36
	102/07	110.31	0.80	1,380	50.76
	102/08	112.55	2.03	1,408	51.79
	102/09	112.25	-0.27	1,405	51.66
	102/10	112.24	-0.01	1,404	51.65
	102/11	113.95	1.52	1,426	52.44
	102/12	114.69	0.65	1,435	52.78
	103/01	116.93	1.95	1,463	53.81
	103/02	116.78	-0.13	1,461	53.74
	103/03	116.99	0.18	1,464	53.84
	103/04	116.05	-0.80	1,452	53.41
	103/05	118.45	2.07	1,482	54.51
	103/06	119.44	0.84	1,494	54.96
	103/07	119.05	-0.33	1,490	54.79
	103/08	117.99	-0.89	1,476	54.30
	103/09	117.38	-0.52	1,469	54.01
	103/10	116.92	-0.39	1,463	53.81
	103/11	117.17	0.21	1,466	53.92
	103/12	116.47	-0.60	1,457	53.60
	104/01	116.33	-0.12	1,456	53.54
	104/02	116.01	-0.28	1,452	53.39
	104/03	114.46	-1.34	1,432	52.67
	104/04	115.42	0.84	1,444	53.11
104/05	116.68	1.09	1,460	53.70	
104/06	116.54	-0.12	1,458	53.63	
104/07	115.83	-0.61	1,449	53.30	
104/08	116.34	0.44	1,456	53.54	
104/09	114.36	-1.70	1,431	52.63	
104/10	112.12	-1.96	1,403	51.60	
104/11	110.61	-1.35	1,384	50.90	
104/12	110.89	0.25	1,387	51.03	
105/01	109.65	-1.12	1,372	50.46	

行政區	年月	指數 (101年8月=100)	變動率 (%)	標準住宅總價 (萬元)	標準住宅單價 (萬元/坪)
全市大樓	101/08	100.00	-	1,413	48.75
	101/09	100.38	0.38	1,419	48.93
	101/10	100.99	0.61	1,427	49.24
	101/11	100.59	-0.40	1,422	49.04
	101/12	105.44	4.82	1,490	51.40
	102/01	104.47	-0.92	1,476	50.93
	102/02	103.49	-0.94	1,463	50.45
	102/03	107.10	3.49	1,514	52.21
	102/04	109.39	2.14	1,546	53.33
	102/05	110.64	1.14	1,564	53.94
	102/06	111.44	0.72	1,575	54.33
	102/07	112.03	0.53	1,583	54.62
	102/08	113.99	1.75	1,611	55.57
	102/09	113.29	-0.61	1,601	55.23
	102/10	113.00	-0.26	1,597	55.09
	102/11	114.60	1.42	1,620	55.87
	102/12	117.85	2.84	1,666	57.45
	103/01	119.10	1.06	1,683	58.06
	103/02	119.24	0.12	1,685	58.13
	103/03	117.66	-1.33	1,663	57.36
	103/04	116.74	-0.78	1,650	56.91
	103/05	120.86	3.53	1,708	58.92
	103/06	121.04	0.15	1,711	59.01
	103/07	122.07	0.85	1,725	59.51
	103/08	121.88	-0.16	1,723	59.42
	103/09	119.31	-2.11	1,686	58.17
	103/10	118.95	-0.30	1,681	57.99
	103/11	122.13	2.67	1,726	59.54
	103/12	121.34	-0.65	1,715	59.15
	104/01	121.05	-0.24	1,711	59.01
	104/02	118.06	-2.47	1,669	57.56
	104/03	118.66	0.51	1,677	57.85
104/04	122.71	3.41	1,734	59.82	
104/05	124.79	1.70	1,764	60.84	
104/06	123.57	-0.98	1,746	60.24	
104/07	123.04	-0.43	1,739	59.99	
104/08	121.40	-1.33	1,716	59.18	
104/09	121.85	0.37	1,722	59.40	
104/10	119.71	-1.76	1,692	58.36	
104/11	118.00	-1.43	1,668	57.53	
104/12	115.67	-1.97	1,635	56.39	
105/01	115.03	-0.55	1,626	56.08	

行政區	年月	指數 (101年8月=100)	變動率 (%)	標準住宅總價 (萬元)	標準住宅單價 (萬元/坪)
全市 公寓	101/08	100.00	-	1,230	42.50
	101/09	100.01	0.01	1,230	42.50
	101/10	99.54	-0.47	1,224	42.30
	101/11	99.07	-0.47	1,219	42.11
	101/12	100.20	1.14	1,232	42.59
	102/01	98.45	-1.75	1,211	41.84
	102/02	97.55	-0.91	1,200	41.46
	102/03	103.01	5.60	1,267	43.78
	102/04	106.34	3.23	1,308	45.20
	102/05	105.72	-0.58	1,300	44.93
	102/06	105.77	0.05	1,301	44.95
	102/07	108.40	2.49	1,333	46.07
	102/08	109.19	0.73	1,343	46.41
	102/09	109.88	0.63	1,351	46.70
	102/10	111.07	1.08	1,366	47.20
	102/11	110.23	-0.76	1,356	46.85
	102/12	109.74	-0.44	1,350	46.64
	103/01	113.14	3.10	1,392	48.09
	103/02	112.60	-0.48	1,385	47.86
	103/03	112.39	-0.19	1,382	47.77
	103/04	113.65	1.12	1,398	48.30
	103/05	115.88	1.96	1,425	49.25
	103/06	110.95	-4.25	1,365	47.15
	103/07	110.84	-0.10	1,363	47.11
	103/08	109.69	-1.04	1,349	46.62
	103/09	109.69	0.00	1,349	46.62
	103/10	110.72	0.94	1,362	47.06
	103/11	110.61	-0.10	1,360	47.01
	103/12	110.73	0.11	1,362	47.06
	104/01	110.74	0.01	1,362	47.07
	104/02	112.60	1.68	1,385	47.86
	104/03	109.72	-2.56	1,350	46.63
	104/04	108.18	-1.40	1,331	45.98
104/05	111.26	2.85	1,368	47.29	
104/06	112.45	1.07	1,383	47.79	
104/07	111.42	-0.92	1,370	47.35	
104/08	113.85	2.18	1,400	48.39	
104/09	111.34	-2.20	1,369	47.32	
104/10	108.96	-2.14	1,340	46.31	
104/11	110.01	0.96	1,353	46.76	
104/12	110.84	0.75	1,363	47.11	
105/01	108.74	-1.89	1,338	46.22	

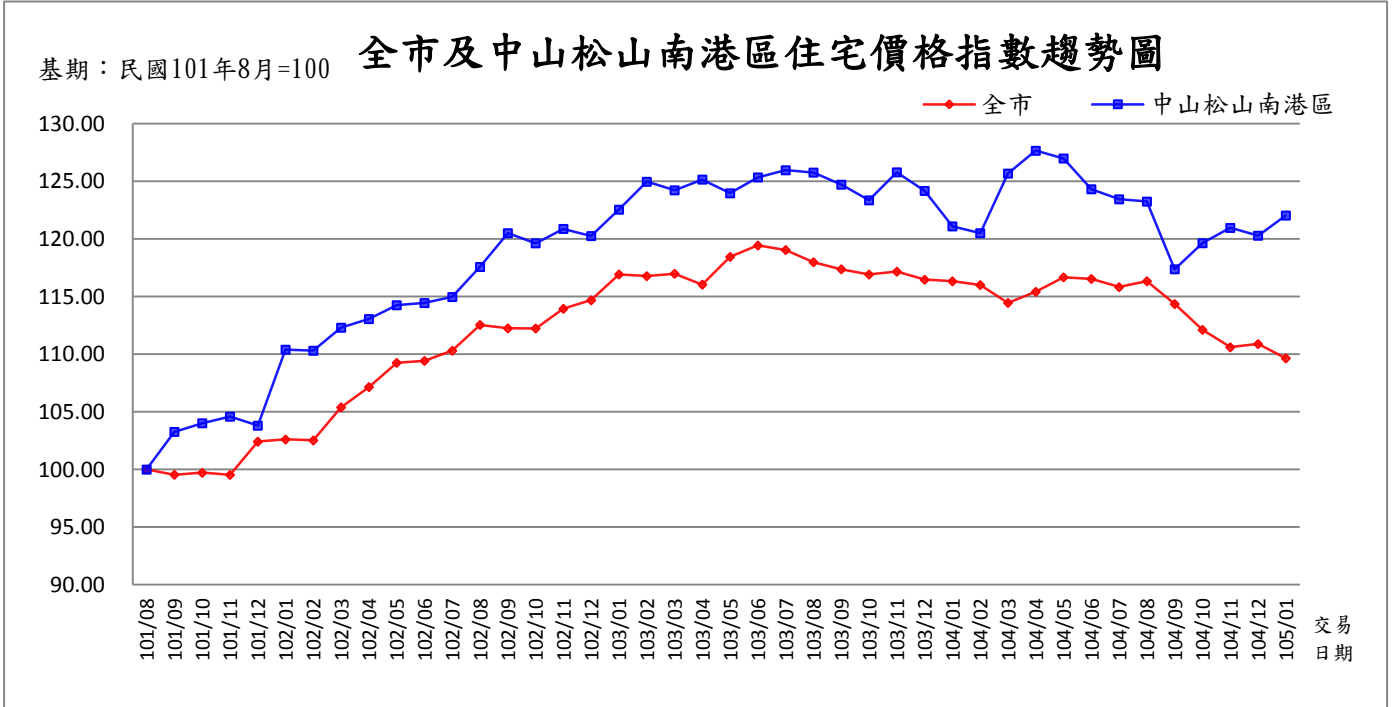
大安信義中正區



資料來源：臺北市政府地政局

行政區	年月	指數 (101年8月=100)	變動率 (%)	標準住宅總價 (萬元)	標準住宅單價 (萬元/坪)
大安信義 中正區	101/08	100.00	-	1,864	64.56
	101/09	101.12	1.12	1,885	65.28
	101/10	98.33	-2.76	1,833	63.48
	101/11	97.78	-0.56	1,822	63.13
	101/12	100.07	2.34	1,865	64.60
	102/01	103.68	3.61	1,932	66.93
	102/02	102.03	-1.59	1,902	65.87
	102/03	104.01	1.94	1,939	67.15
	102/04	105.51	1.44	1,966	68.11
	102/05	110.11	4.36	2,052	71.08
	102/06	111.36	1.14	2,075	71.89
	102/07	109.76	-1.44	2,046	70.86
	102/08	112.99	2.94	2,106	72.94
	102/09	109.59	-3.01	2,043	70.75
	102/10	110.10	0.47	2,052	71.08
	102/11	111.63	1.39	2,081	72.07
	102/12	110.61	-0.91	2,062	71.41
	103/01	112.29	1.52	2,093	72.49
	103/02	110.24	-1.83	2,055	71.17
	103/03	112.57	2.11	2,098	72.67
	103/04	111.83	-0.66	2,084	72.19
	103/05	115.75	3.51	2,157	74.72
	103/06	114.54	-1.05	2,135	73.94
	103/07	116.91	2.07	2,179	75.47
	103/08	114.35	-2.19	2,131	73.82
	103/09	114.22	-0.11	2,129	73.74
	103/10	113.95	-0.24	2,124	73.57
	103/11	114.64	0.61	2,137	74.01
	103/12	114.15	-0.43	2,127	73.69
	104/01	115.25	0.96	2,148	74.40
	104/02	109.89	-4.65	2,048	70.94
	104/03	107.92	-1.79	2,011	69.67
	104/04	111.05	2.90	2,070	71.69
104/05	109.64	-1.27	2,043	70.78	
104/06	111.71	1.89	2,082	72.12	
104/07	111.58	-0.12	2,080	72.04	
104/08	108.38	-2.87	2,020	69.96	
104/09	106.59	-1.65	1,987	68.81	
104/10	105.25	-1.26	1,962	67.94	
104/11	103.85	-1.33	1,935	67.04	
104/12	103.43	-0.40	1,928	66.77	
105/01	105.28	1.79	1,962	67.97	

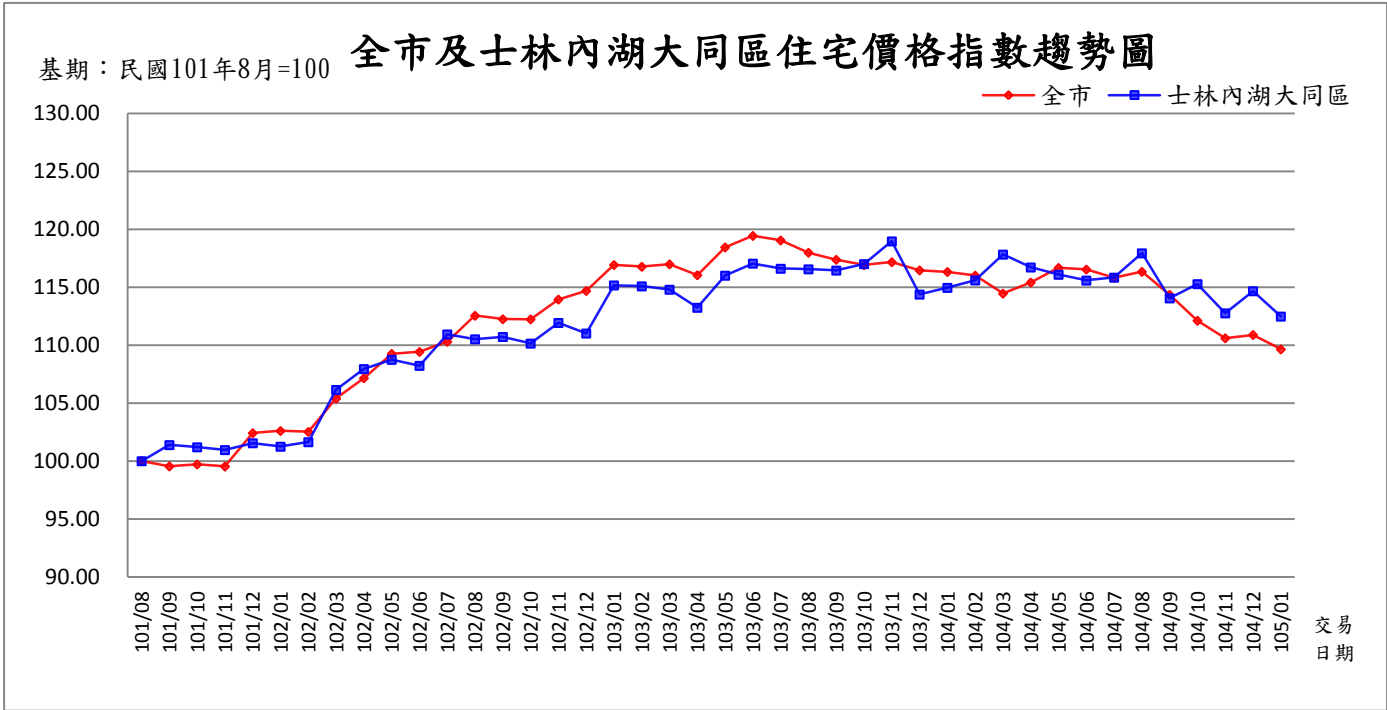
中山松山南港區



資料來源：臺北市政府地政局

行政區	年月	指數 (101年8月=100)	變動率 (%)	標準住宅總價 (萬元)	標準住宅單價 (萬元/坪)
中山松山 南港區	101/08	100.00	-	1,073	45.92
	101/09	103.27	3.27	1,108	47.42
	101/10	104.02	0.73	1,116	47.76
	101/11	104.59	0.55	1,122	48.02
	101/12	103.81	-0.75	1,114	47.66
	102/01	110.40	6.35	1,185	50.69
	102/02	110.31	-0.08	1,184	50.65
	102/03	112.31	1.81	1,205	51.57
	102/04	113.06	0.67	1,213	51.91
	102/05	114.26	1.06	1,226	52.47
	102/06	114.45	0.17	1,228	52.55
	102/07	114.97	0.45	1,234	52.79
	102/08	117.58	2.27	1,262	53.99
	102/09	120.51	2.49	1,293	55.33
	102/10	119.63	-0.73	1,284	54.93
	102/11	120.88	1.04	1,297	55.50
	102/12	120.26	-0.51	1,290	55.22
	103/01	122.55	1.90	1,315	56.27
	103/02	124.97	1.97	1,341	57.38
	103/03	124.23	-0.59	1,333	57.04
	103/04	125.16	0.75	1,343	57.47
	103/05	123.97	-0.95	1,330	56.92
	103/06	125.35	1.11	1,345	57.56
	103/07	125.97	0.49	1,352	57.84
	103/08	125.77	-0.16	1,350	57.75
	103/09	124.72	-0.83	1,338	57.27
	103/10	123.36	-1.09	1,324	56.64
	103/11	125.79	1.97	1,350	57.76
	103/12	124.18	-1.28	1,332	57.02
	104/01	121.10	-2.48	1,299	55.60
	104/02	120.51	-0.49	1,293	55.33
	104/03	125.68	4.29	1,349	57.71
	104/04	127.66	1.58	1,370	58.62
104/05	126.99	-0.52	1,363	58.31	
104/06	124.32	-2.10	1,334	57.08	
104/07	123.45	-0.70	1,325	56.68	
104/08	123.25	-0.16	1,323	56.59	
104/09	117.38	-4.76	1,260	53.89	
104/10	119.64	1.93	1,284	54.93	
104/11	120.97	1.11	1,298	55.54	
104/12	120.29	-0.56	1,291	55.23	
105/01	122.04	1.45	1,310	56.04	

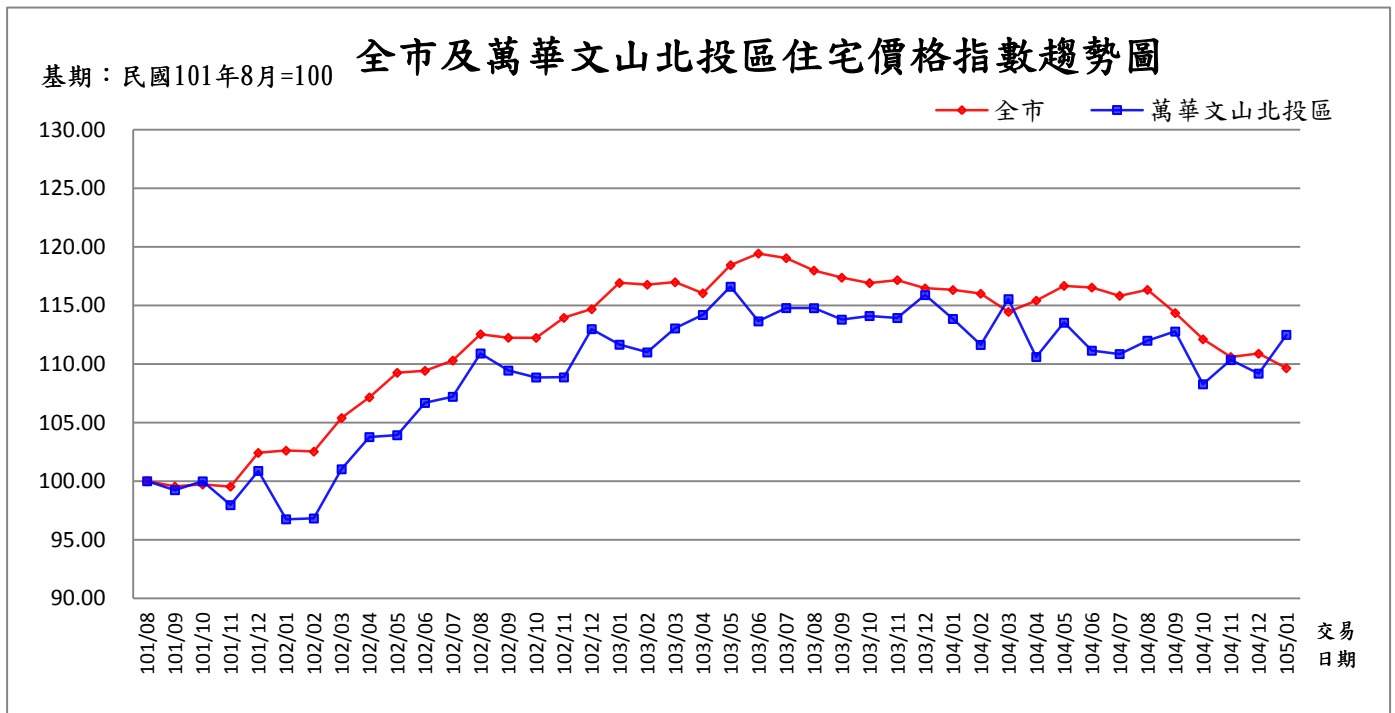
士林內湖大同區



資料來源：臺北市政府地政局

行政區	年月	指數 (101年8月=100)	變動率 (%)	標準住宅總價 (萬元)	標準住宅單價 (萬元/坪)
士林內湖 大同區	101/08	100.00	-	1,272	43.51
	101/09	101.39	1.39	1,290	44.12
	101/10	101.20	-0.19	1,288	44.03
	101/11	100.96	-0.24	1,285	43.93
	101/12	101.55	0.58	1,292	44.19
	102/01	101.25	-0.30	1,288	44.06
	102/02	101.64	0.39	1,293	44.23
	102/03	106.15	4.44	1,351	46.19
	102/04	107.95	1.70	1,373	46.97
	102/05	108.75	0.74	1,384	47.32
	102/06	108.23	-0.48	1,377	47.09
	102/07	110.94	2.50	1,412	48.27
	102/08	110.52	-0.38	1,406	48.09
	102/09	110.72	0.18	1,409	48.18
	102/10	110.15	-0.51	1,402	47.93
	102/11	111.93	1.62	1,424	48.70
	102/12	111.02	-0.81	1,413	48.31
	103/01	115.17	3.74	1,465	50.12
	103/02	115.09	-0.07	1,464	50.08
	103/03	114.80	-0.25	1,461	49.95
	103/04	113.24	-1.36	1,441	49.27
	103/05	116.01	2.45	1,476	50.48
	103/06	117.05	0.90	1,489	50.93
	103/07	116.61	-0.38	1,484	50.74
	103/08	116.56	-0.04	1,483	50.72
	103/09	116.45	-0.09	1,482	50.67
	103/10	117.01	0.48	1,489	50.92
	103/11	118.97	1.68	1,514	51.77
	103/12	114.38	-3.86	1,455	49.77
	104/01	114.96	0.51	1,463	50.02
	104/02	115.60	0.56	1,471	50.30
	104/03	117.83	1.93	1,499	51.27
	104/04	116.72	-0.94	1,485	50.79
104/05	116.09	-0.54	1,477	50.51	
104/06	115.59	-0.43	1,471	50.30	
104/07	115.84	0.22	1,474	50.41	
104/08	117.94	1.81	1,501	51.32	
104/09	114.05	-3.30	1,451	49.63	
104/10	115.28	1.08	1,467	50.16	
104/11	112.76	-2.19	1,435	49.07	
104/12	114.67	1.69	1,459	49.90	
105/01	112.48	-1.91	1,431	48.94	

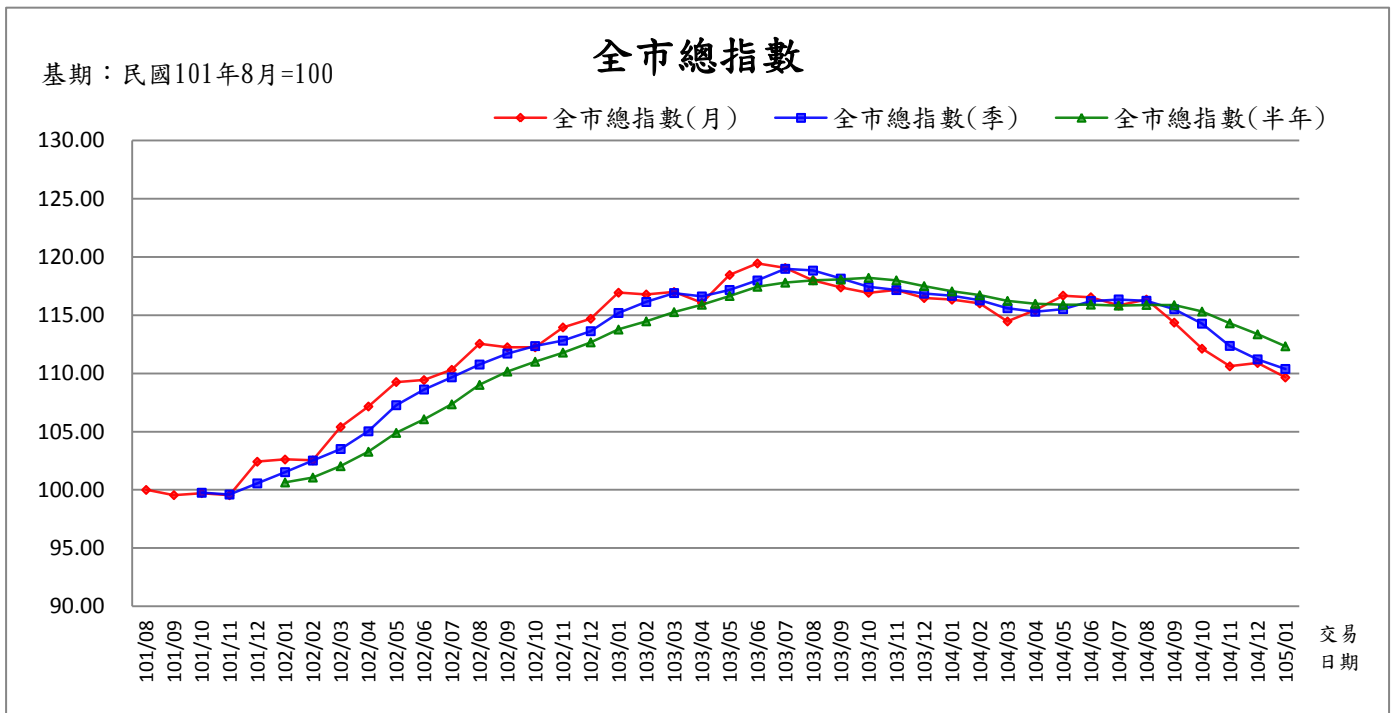
萬華文山北投區



資料來源：臺北市政府地政局

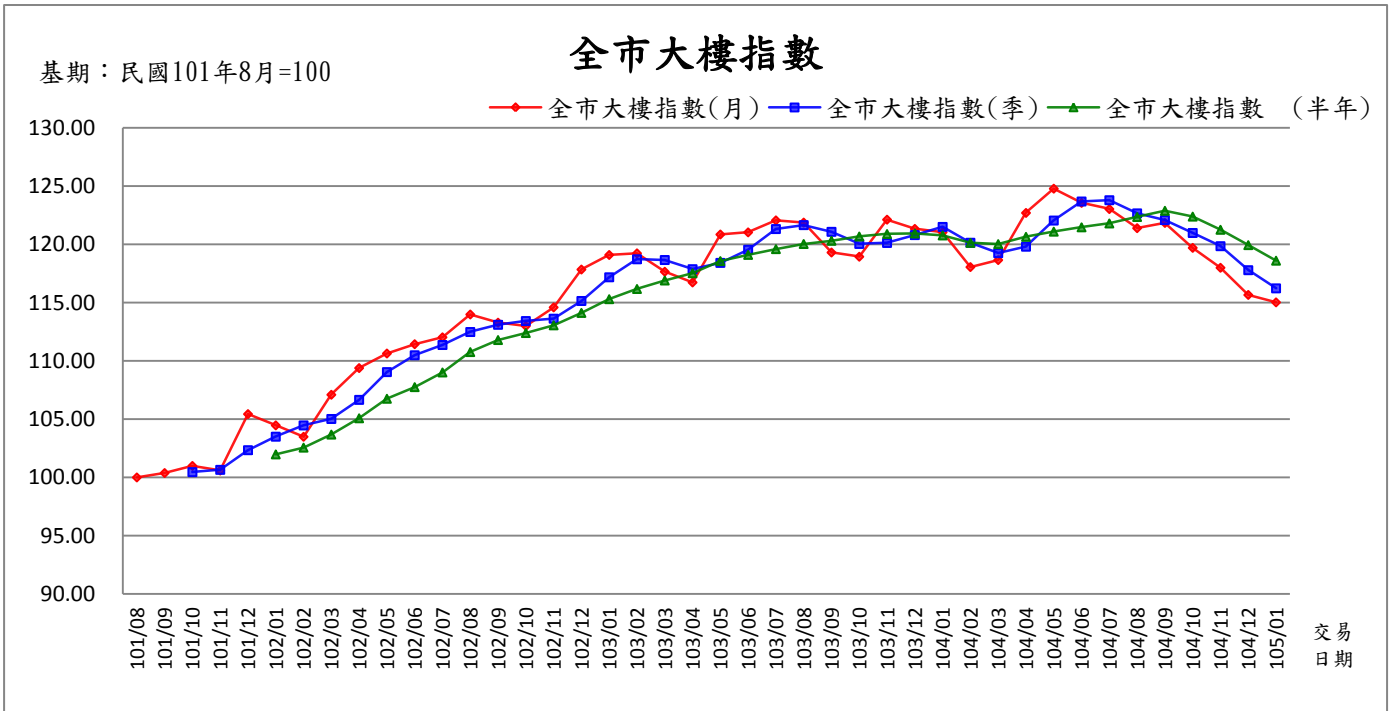
行政區	年月	指數 (101年8月=100)	變動率 (%)	標準住宅總價 (萬元)	標準住宅單價 (萬元/坪)
萬華文山 北投區	101/08	100.00	-	1,038	37.10
	101/09	99.24	-0.76	1,030	36.82
	101/10	99.99	0.76	1,038	37.10
	101/11	97.96	-2.03	1,017	36.35
	101/12	100.88	2.98	1,047	37.43
	102/01	96.75	-4.09	1,004	35.90
	102/02	96.82	0.07	1,005	35.92
	102/03	101.02	4.34	1,049	37.48
	102/04	103.77	2.72	1,077	38.50
	102/05	103.93	0.15	1,079	38.56
	102/06	106.69	2.66	1,108	39.59
	102/07	107.21	0.49	1,113	39.78
	102/08	110.91	3.45	1,151	41.15
	102/09	109.45	-1.32	1,136	40.61
	102/10	108.86	-0.54	1,130	40.39
	102/11	108.87	0.01	1,130	40.39
	102/12	112.99	3.78	1,173	41.92
	103/01	111.66	-1.18	1,159	41.43
	103/02	111.00	-0.59	1,152	41.19
	103/03	113.05	1.85	1,174	41.94
	103/04	114.20	1.02	1,186	42.37
	103/05	116.61	2.11	1,211	43.27
	103/06	113.65	-2.54	1,180	42.17
	103/07	114.79	1.00	1,192	42.59
	103/08	114.78	-0.01	1,192	42.59
	103/09	113.80	-0.85	1,181	42.22
	103/10	114.11	0.27	1,185	42.34
	103/11	113.94	-0.15	1,183	42.28
	103/12	115.90	1.72	1,203	43.00
	104/01	113.86	-1.76	1,182	42.25
	104/02	111.64	-1.95	1,159	41.42
	104/03	115.55	3.50	1,200	42.87
	104/04	110.61	-4.28	1,148	41.04
104/05	113.54	2.65	1,179	42.12	
104/06	111.15	-2.10	1,154	41.24	
104/07	110.86	-0.26	1,151	41.13	
104/08	112.00	1.03	1,163	41.55	
104/09	112.78	0.70	1,171	41.85	
104/10	108.28	-3.99	1,124	40.17	
104/11	110.35	1.91	1,146	40.94	
104/12	109.19	-1.05	1,134	40.51	
105/01	112.50	3.03	1,168	41.74	

月指數、季移動平均數、半年移動平均數



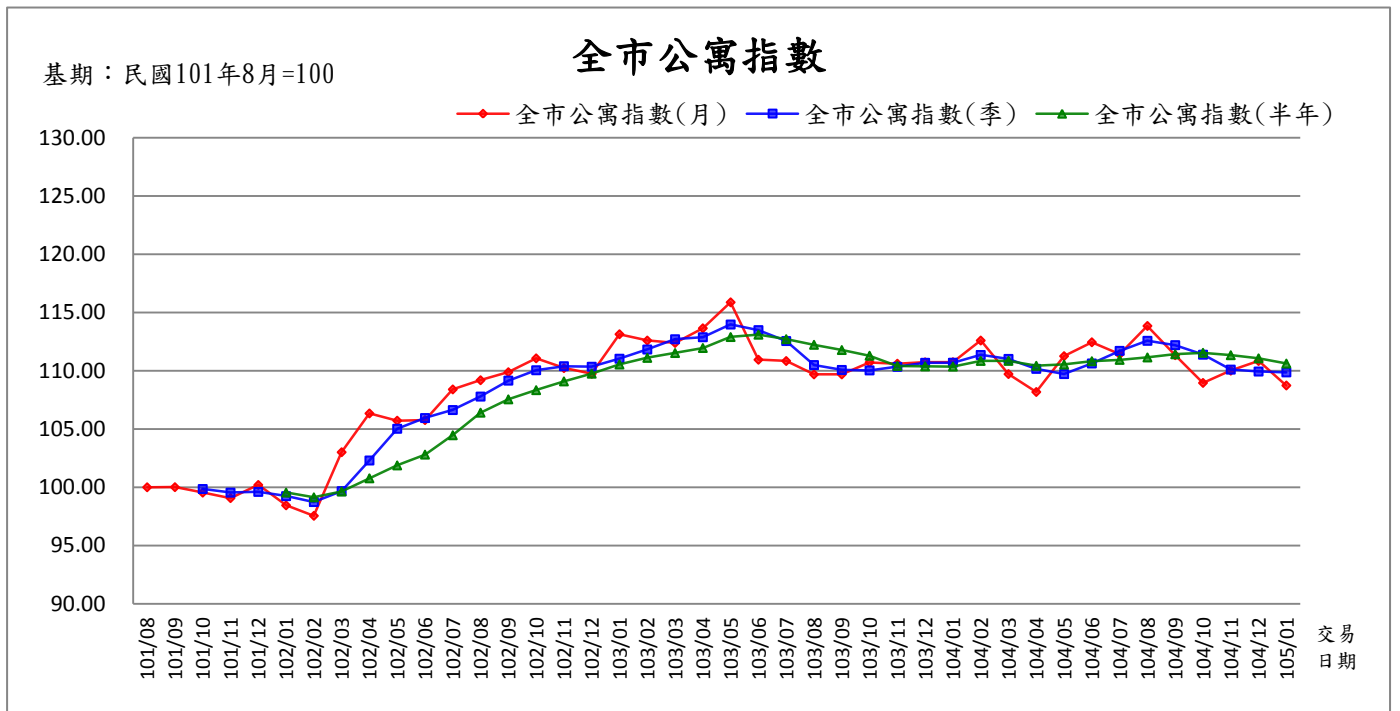
資料來源：臺北市政府地政局

行政區	年月	月指數 (101年8月=100)	季移動 平均數	變動率 (%)	半年移動 平均數	變動率 (%)
全市	101/08	100.00	-	-	-	-
	101/09	99.55	-	-	-	-
	101/10	99.72	99.76	-	-	-
	101/11	99.54	99.60	-0.15	-	-
	101/12	102.42	100.56	0.96	-	-
	102/01	102.61	101.52	0.96	100.64	-
	102/02	102.53	102.52	0.98	101.06	0.42
	102/03	105.40	103.51	0.97	102.04	0.96
	102/04	107.16	105.03	1.47	103.28	1.22
	102/05	109.26	107.27	2.14	104.90	1.57
	102/06	109.43	108.62	1.25	106.07	1.11
	102/07	110.31	109.67	0.97	107.35	1.21
	102/08	112.55	110.76	1.00	109.02	1.56
	102/09	112.25	111.70	0.85	110.16	1.05
	102/10	112.24	112.35	0.58	111.01	0.77
	102/11	113.95	112.81	0.42	111.79	0.70
	102/12	114.69	113.63	0.72	112.67	0.78
	103/01	116.93	115.19	1.38	113.77	0.98
	103/02	116.78	116.13	0.82	114.47	0.62
	103/03	116.99	116.90	0.66	115.26	0.69
	103/04	116.05	116.61	-0.25	115.90	0.55
	103/05	118.45	117.16	0.48	116.65	0.65
	103/06	119.44	117.98	0.70	117.44	0.68
	103/07	119.05	118.98	0.85	117.79	0.30
	103/08	117.99	118.83	-0.13	118.00	0.17
	103/09	117.38	118.14	-0.58	118.06	0.06
	103/10	116.92	117.43	-0.60	118.21	0.12
	103/11	117.17	117.16	-0.23	117.99	-0.18
	103/12	116.47	116.85	-0.26	117.50	-0.42
	104/01	116.33	116.66	-0.17	117.04	-0.39
	104/02	116.01	116.27	-0.33	116.71	-0.28
	104/03	114.46	115.60	-0.58	116.23	-0.42
	104/04	115.42	115.30	-0.26	115.98	-0.22
104/05	116.68	115.52	0.19	115.90	-0.07	
104/06	116.54	116.21	0.60	115.91	0.01	
104/07	115.83	116.35	0.12	115.82	-0.07	
104/08	116.34	116.24	-0.10	115.88	0.05	
104/09	114.36	115.51	-0.63	115.86	-0.01	
104/10	112.12	114.27	-1.07	115.31	-0.47	
104/11	110.61	112.36	-1.67	114.30	-0.88	
104/12	110.89	111.21	-1.03	113.36	-0.82	
105/01	109.65	110.38	-0.74	112.33	-0.91	



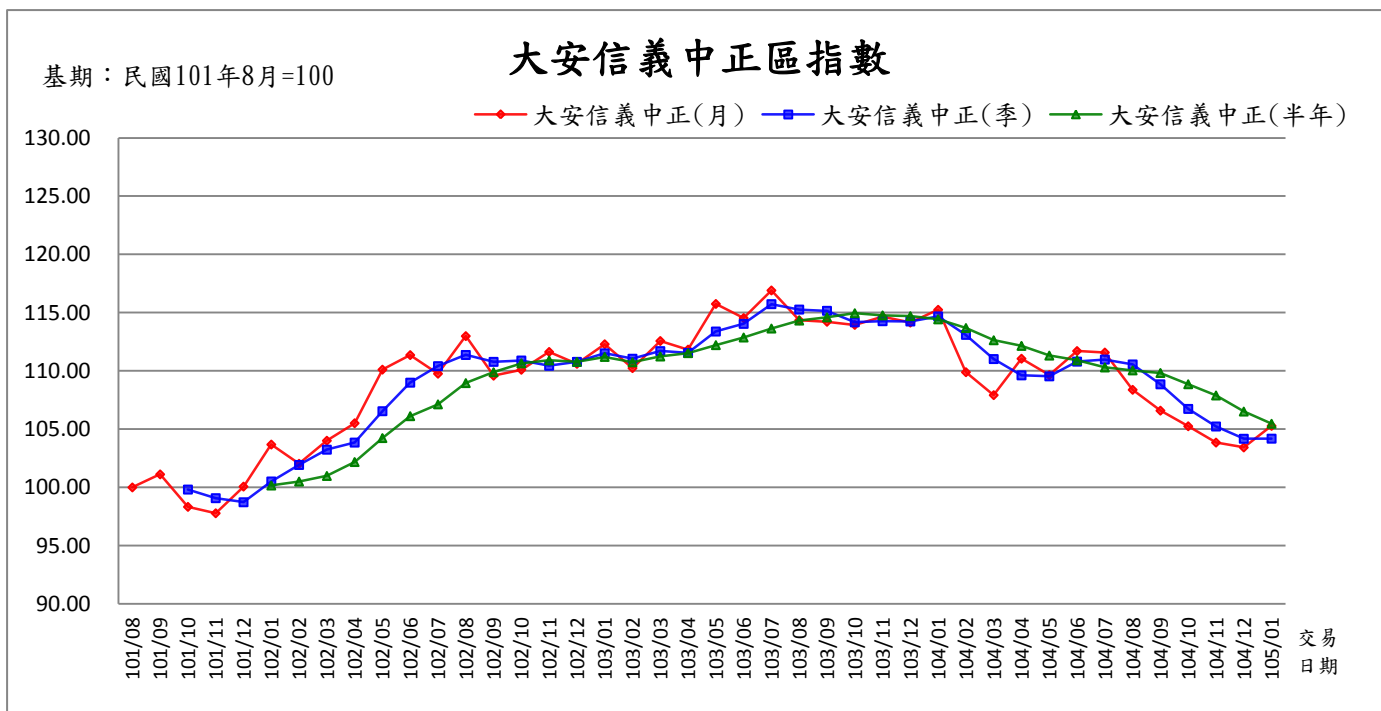
資料來源：臺北市政府地政局

行政區	年月	月指數 (101年8月=100)	季移動 平均數	變動率 (%)	半年移動 平均數	變動率 (%)
全市 大樓	101/08	100.00	-	-	-	-
	101/09	100.38	-	-	-	-
	101/10	100.99	100.46	-	-	-
	101/11	100.59	100.65	0.20	-	-
	101/12	105.44	102.34	1.68	-	-
	102/01	104.47	103.50	1.13	101.98	-
	102/02	103.49	104.47	0.93	102.56	0.57
	102/03	107.10	105.02	0.53	103.68	1.09
	102/04	109.39	106.66	1.56	105.08	1.35
	102/05	110.64	109.04	2.23	106.76	1.59
	102/06	111.44	110.49	1.33	107.76	0.94
	102/07	112.03	111.37	0.80	109.02	1.17
	102/08	113.99	112.49	1.00	110.77	1.61
	102/09	113.29	113.10	0.55	111.80	0.93
	102/10	113.00	113.43	0.29	112.40	0.54
	102/11	114.60	113.63	0.18	113.06	0.59
	102/12	117.85	115.15	1.34	114.13	0.94
	103/01	119.10	117.18	1.77	115.31	1.03
	103/02	119.24	118.73	1.32	116.18	0.76
	103/03	117.66	118.67	-0.05	116.91	0.63
	103/04	116.74	117.88	-0.66	117.53	0.53
	103/05	120.86	118.42	0.46	118.58	0.89
	103/06	121.04	119.55	0.95	119.11	0.45
	103/07	122.07	121.32	1.49	119.60	0.42
	103/08	121.88	121.66	0.28	120.04	0.37
	103/09	119.31	121.09	-0.47	120.32	0.23
	103/10	118.95	120.05	-0.86	120.69	0.31
	103/11	122.13	120.13	0.07	120.90	0.18
	103/12	121.34	120.81	0.56	120.95	0.04
	104/01	121.05	121.51	0.58	120.78	-0.14
	104/02	118.06	120.15	-1.12	120.14	-0.53
	104/03	118.66	119.26	-0.74	120.03	-0.09
	104/04	122.71	119.81	0.46	120.66	0.52
	104/05	124.79	122.05	1.87	121.10	0.37
	104/06	123.57	123.69	1.34	121.47	0.31
	104/07	123.04	123.80	0.09	121.81	0.27
104/08	121.40	122.67	-0.91	122.36	0.46	
104/09	121.85	122.10	-0.47	122.89	0.43	
104/10	119.71	120.99	-0.91	122.39	-0.41	
104/11	118.00	119.85	-0.94	121.26	-0.92	
104/12	115.67	117.79	-1.72	119.95	-1.09	
105/01	115.03	116.23	-1.32	118.61	-1.11	



資料來源：臺北市政府地政局

行政區	年月	月指數 (101年8月=100)	季移動 平均數	變動率 (%)	半年移動 平均數	變動率 (%)
全市 公寓	101/08	100.00	-	-	-	-
	101/09	100.01	-	-	-	-
	101/10	99.54	99.85	-	-	-
	101/11	99.07	99.54	-0.31	-	-
	101/12	100.20	99.60	0.06	-	-
	102/01	98.45	99.24	-0.36	99.55	-
	102/02	97.55	98.73	-0.51	99.14	-0.41
	102/03	103.01	99.67	0.95	99.64	0.50
	102/04	106.34	102.30	2.64	100.77	1.14
	102/05	105.72	105.02	2.66	101.88	1.10
	102/06	105.77	105.94	0.88	102.81	0.91
	102/07	108.40	106.63	0.65	104.47	1.61
	102/08	109.19	107.79	1.08	106.41	1.86
	102/09	109.88	109.16	1.27	107.55	1.08
	102/10	111.07	110.05	0.82	108.34	0.73
	102/11	110.23	110.39	0.32	109.09	0.69
	102/12	109.74	110.35	-0.04	109.75	0.61
	103/01	113.14	111.04	0.63	110.54	0.72
	103/02	112.60	111.83	0.71	111.11	0.51
	103/03	112.39	112.71	0.79	111.53	0.38
	103/04	113.65	112.88	0.15	111.96	0.39
	103/05	115.88	113.97	0.97	112.90	0.84
	103/06	110.95	113.49	-0.42	113.10	0.18
	103/07	110.84	112.56	-0.83	112.72	-0.34
	103/08	109.69	110.49	-1.83	112.23	-0.43
	103/09	109.69	110.07	-0.38	111.78	-0.40
	103/10	110.72	110.03	-0.04	111.30	-0.44
	103/11	110.61	110.34	0.28	110.42	-0.79
	103/12	110.73	110.69	0.31	110.38	-0.03
	104/01	110.74	110.69	0.01	110.36	-0.02
	104/02	112.60	111.36	0.60	110.85	0.44
	104/03	109.72	111.02	-0.30	110.85	0.00
	104/04	108.18	110.17	-0.77	110.43	-0.38
104/05	111.26	109.72	-0.41	110.54	0.10	
104/06	112.45	110.63	0.83	110.83	0.26	
104/07	111.42	111.71	0.98	110.94	0.10	
104/08	113.85	112.57	0.77	111.15	0.19	
104/09	111.34	112.20	-0.33	111.42	0.24	
104/10	108.96	111.38	-0.73	111.55	0.12	
104/11	110.01	110.10	-1.15	111.34	-0.19	
104/12	110.84	109.94	-0.15	111.07	-0.24	
105/01	108.74	109.86	-0.07	110.62	-0.40	

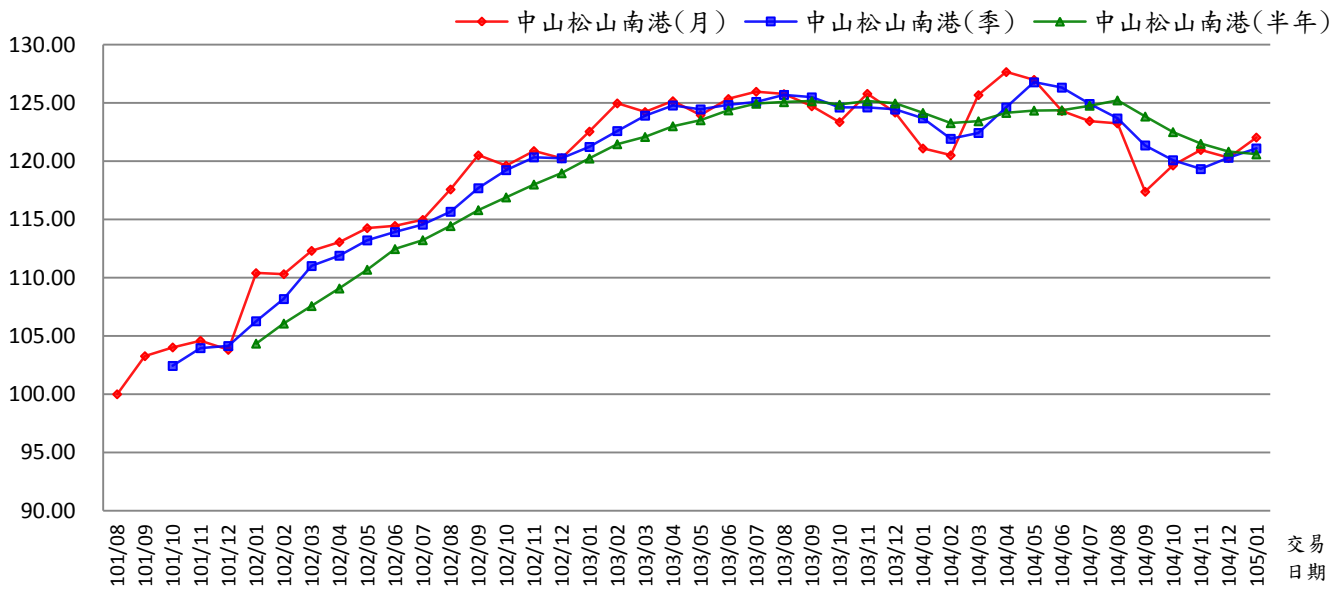


資料來源：臺北市政府地政局

行政區	年月	月指數 (101年8月=100)	季移動 平均數	變動率 (%)	半年移動 平均數	變動率 (%)
大安信義 中正區	101/08	100.00	-	-	-	-
	101/09	101.12	-	-	-	-
	101/10	98.33	99.82	-	-	-
	101/11	97.78	99.08	-0.74	-	-
	101/12	100.07	98.73	-0.35	-	-
	102/01	103.68	100.51	1.81	100.16	-
	102/02	102.03	101.93	1.41	100.50	0.34
	102/03	104.01	103.24	1.29	100.98	0.48
	102/04	105.51	103.85	0.59	102.18	1.19
	102/05	110.11	106.54	2.59	104.24	2.01
	102/06	111.36	108.99	2.30	106.12	1.81
	102/07	109.76	110.41	1.30	107.13	0.95
	102/08	112.99	111.37	0.87	108.96	1.71
	102/09	109.59	110.78	-0.53	109.89	0.85
	102/10	110.10	110.89	0.10	110.65	0.70
	102/11	111.63	110.44	-0.41	110.91	0.23
	102/12	110.61	110.78	0.31	110.78	-0.11
	103/01	112.29	111.51	0.66	111.20	0.38
	103/02	110.24	111.05	-0.42	110.74	-0.41
	103/03	112.57	111.70	0.59	111.24	0.45
	103/04	111.83	111.55	-0.14	111.53	0.26
	103/05	115.75	113.38	1.65	112.22	0.62
	103/06	114.54	114.04	0.58	112.87	0.58
	103/07	116.91	115.73	1.48	113.64	0.68
	103/08	114.35	115.27	-0.40	114.33	0.60
	103/09	114.22	115.16	-0.09	114.60	0.24
	103/10	113.95	114.17	-0.86	114.95	0.31
	103/11	114.64	114.27	0.08	114.77	-0.16
	103/12	114.15	114.25	-0.02	114.70	-0.06
	104/01	115.25	114.68	0.38	114.43	-0.24
	104/02	109.89	113.10	-1.38	113.68	-0.65
	104/03	107.92	111.02	-1.84	112.63	-0.92
	104/04	111.05	109.62	-1.26	112.15	-0.43
	104/05	109.64	109.54	-0.08	111.32	-0.74
	104/06	111.71	110.80	1.15	110.91	-0.37
	104/07	111.58	110.98	0.16	110.30	-0.55
	104/08	108.38	110.56	-0.38	110.05	-0.23
	104/09	106.59	108.85	-1.54	109.83	-0.20
	104/10	105.25	106.74	-1.94	108.86	-0.88
	104/11	103.85	105.23	-1.41	107.89	-0.89
	104/12	103.43	104.18	-1.00	106.51	-1.28
105/01	105.28	104.19	0.01	105.46	-0.99	

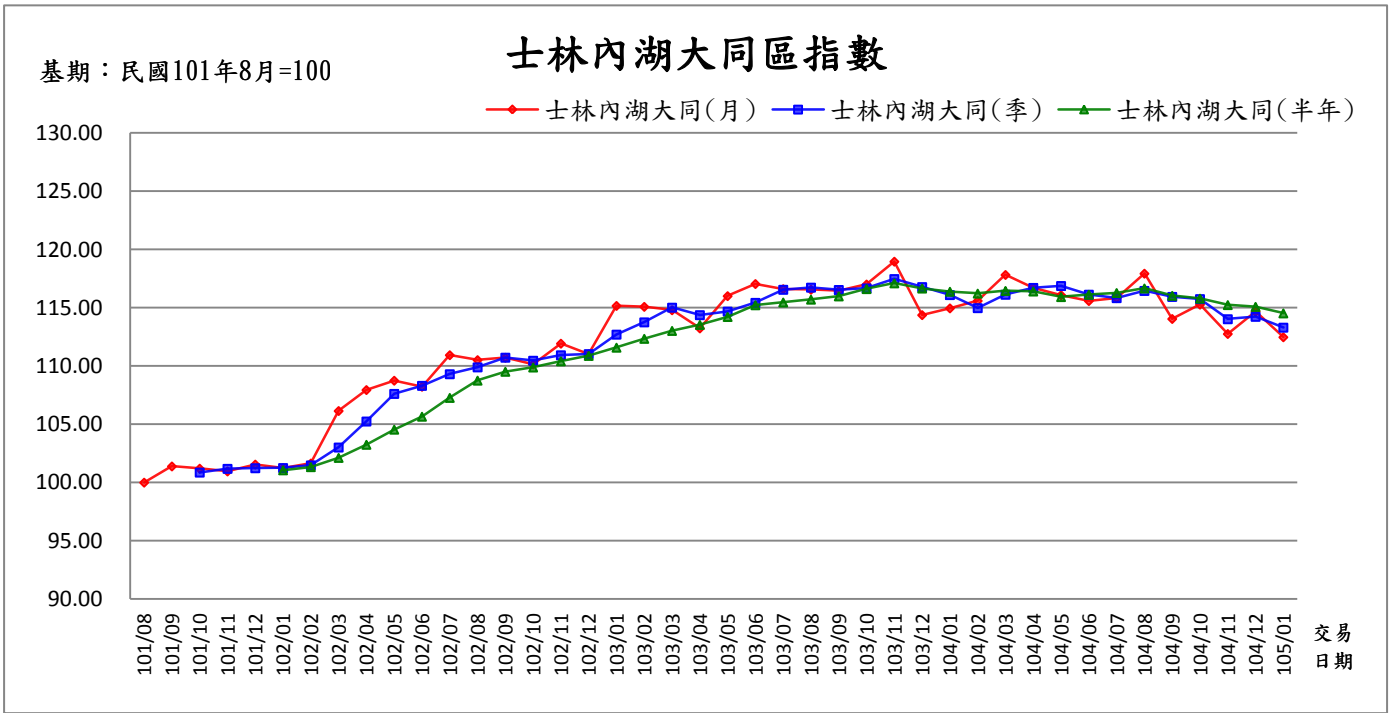
中山松山南港區指數

基期：民國101年8月=100



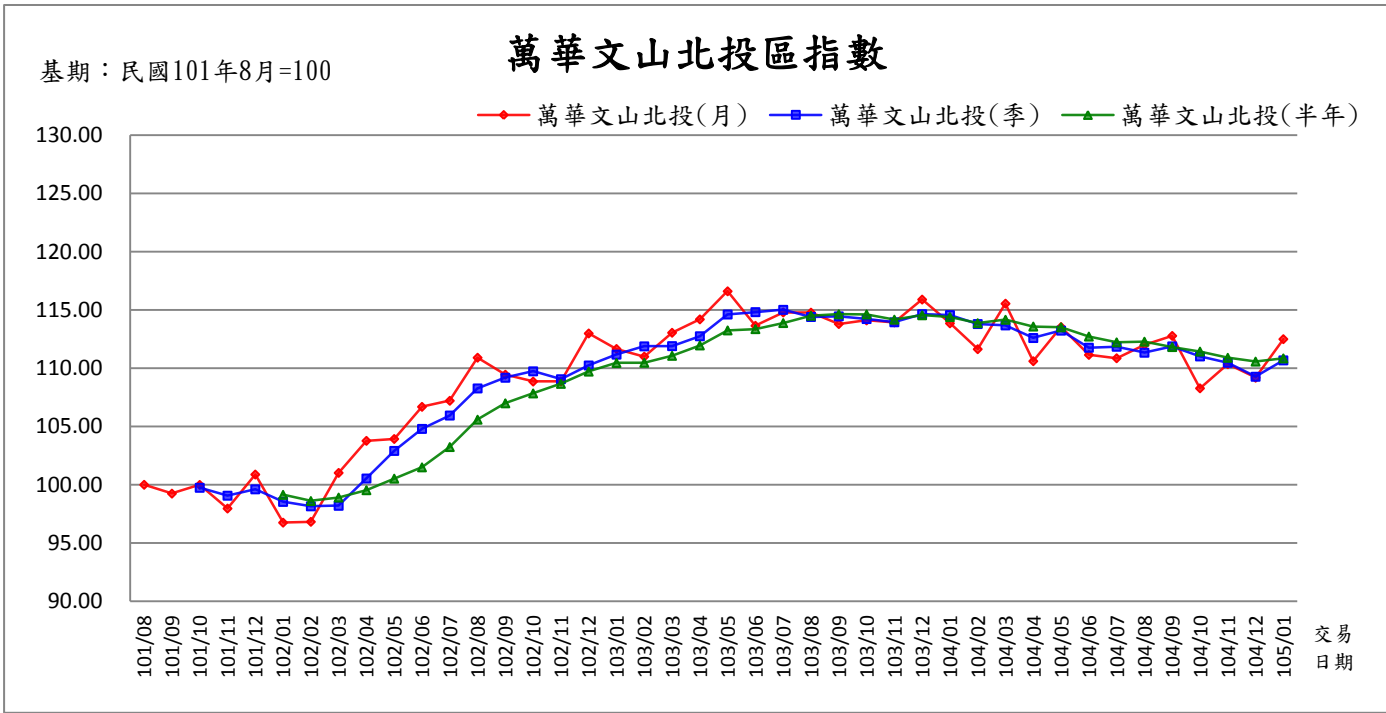
資料來源：臺北市府地政局

行政區	年月	月指數 (101年8月=100)	季移動 平均數	變動率 (%)	半年移動 平均數	變動率 (%)
中山松山 南港區	101/08	100.00	-	-	-	-
	101/09	103.27	-	-	-	-
	101/10	104.02	102.43	-	-	-
	101/11	104.59	103.96	1.49	-	-
	101/12	103.81	104.14	0.17	-	-
	102/01	110.40	106.27	2.04	104.35	-
	102/02	110.31	108.17	1.79	106.07	1.65
	102/03	112.31	111.01	2.62	107.57	1.42
	102/04	113.06	111.89	0.80	109.08	1.40
	102/05	114.26	113.21	1.18	110.69	1.48
	102/06	114.45	113.92	0.63	112.47	1.60
	102/07	114.97	114.56	0.56	113.23	0.68
	102/08	117.58	115.67	0.97	114.44	1.07
	102/09	120.51	117.69	1.75	115.81	1.19
	102/10	119.63	119.24	1.32	116.90	0.95
	102/11	120.88	120.34	0.92	118.00	0.94
	102/12	120.26	120.26	-0.07	118.97	0.82
	103/01	122.55	121.23	0.81	120.24	1.06
	103/02	124.97	122.59	1.12	121.47	1.02
	103/03	124.23	123.92	1.08	122.09	0.51
	103/04	125.16	124.79	0.70	123.01	0.75
	103/05	123.97	124.45	-0.27	123.52	0.42
	103/06	125.35	124.83	0.30	124.37	0.69
	103/07	125.97	125.10	0.22	124.94	0.46
	103/08	125.77	125.70	0.48	125.08	0.11
	103/09	124.72	125.49	-0.17	125.16	0.07
	103/10	123.36	124.62	-0.69	124.86	-0.24
	103/11	125.79	124.62	0.01	125.16	0.24
	103/12	124.18	124.44	-0.14	124.97	-0.16
	104/01	121.10	123.69	-0.61	124.15	-0.65
	104/02	120.51	121.93	-1.42	123.28	-0.71
	104/03	125.68	122.43	0.41	123.44	0.13
	104/04	127.66	124.62	1.79	124.15	0.58
104/05	126.99	126.78	1.73	124.35	0.16	
104/06	124.32	126.32	-0.36	124.38	0.02	
104/07	123.45	124.92	-1.11	124.77	0.31	
104/08	123.25	123.67	-1.00	125.23	0.37	
104/09	117.38	121.36	-1.87	123.84	-1.10	
104/10	119.64	120.09	-1.05	122.51	-1.08	
104/11	120.97	119.33	-0.63	121.50	-0.82	
104/12	120.29	120.30	0.81	120.83	-0.55	
105/01	122.04	121.10	0.67	120.60	-0.19	



資料來源：臺北市政府地政局

行政區	年月	月指數 (101年8月=100)	季移動 平均數	變動率 (%)	半年移動 平均數	變動率 (%)
士林內湖 大同區	101/08	100.00	-	-	-	-
	101/09	101.39	-	-	-	-
	101/10	101.20	100.86	-	-	-
	101/11	100.96	101.18	0.32	-	-
	101/12	101.55	101.24	0.05	-	-
	102/01	101.25	101.25	0.02	101.06	-
	102/02	101.64	101.48	0.22	101.33	0.27
	102/03	106.15	103.01	1.51	102.13	0.78
	102/04	107.95	105.25	2.17	103.25	1.10
	102/05	108.75	107.62	2.25	104.55	1.26
	102/06	108.23	108.31	0.64	105.66	1.06
	102/07	110.94	109.31	0.92	107.28	1.53
	102/08	110.52	109.90	0.54	108.76	1.38
	102/09	110.72	110.73	0.76	109.52	0.70
	102/10	110.15	110.46	-0.24	109.89	0.33
	102/11	111.93	110.93	0.43	110.42	0.48
	102/12	111.02	111.03	0.09	110.88	0.42
	103/01	115.17	112.71	1.51	111.59	0.64
	103/02	115.09	113.76	0.93	112.35	0.68
	103/03	114.80	115.02	1.11	113.03	0.61
	103/04	113.24	114.38	-0.56	113.54	0.46
	103/05	116.01	114.68	0.27	114.22	0.60
	103/06	117.05	115.43	0.65	115.23	0.88
	103/07	116.61	116.56	0.97	115.47	0.21
	103/08	116.56	116.74	0.16	115.71	0.21
	103/09	116.45	116.54	-0.17	115.99	0.24
	103/10	117.01	116.67	0.11	116.62	0.54
	103/11	118.97	117.48	0.69	117.11	0.42
	103/12	114.38	116.79	-0.59	116.66	-0.38
	104/01	114.96	116.10	-0.59	116.39	-0.24
	104/02	115.60	114.98	-0.97	116.23	-0.14
	104/03	117.83	116.13	1.00	116.46	0.20
	104/04	116.72	116.72	0.51	116.41	-0.04
104/05	116.09	116.88	0.14	115.93	-0.41	
104/06	115.59	116.13	-0.64	116.13	0.17	
104/07	115.84	115.84	-0.25	116.28	0.13	
104/08	117.94	116.46	0.53	116.67	0.34	
104/09	114.05	115.94	-0.44	116.04	-0.54	
104/10	115.28	115.76	-0.16	115.80	-0.21	
104/11	112.76	114.03	-1.49	115.24	-0.48	
104/12	114.67	114.24	0.18	115.09	-0.13	
105/01	112.48	113.30	-0.82	114.53	-0.49	



資料來源：臺北市政府地政局

行政區	年月	月指數 (101年8月=100)	季移動 平均數	變動率 (%)	半年移動 平均數	變動率 (%)
萬華文山 北投區	101/08	100.00	-	-	-	-
	101/09	99.24	-	-	-	-
	101/10	99.99	99.74	-	-	-
	101/11	97.96	99.06	-0.68	-	-
	101/12	100.88	99.61	0.55	-	-
	102/01	96.75	98.53	-1.08	99.14	-
	102/02	96.82	98.15	-0.39	98.61	-0.53
	102/03	101.02	98.20	0.05	98.90	0.30
	102/04	103.77	100.54	2.38	99.53	0.64
	102/05	103.93	102.91	2.36	100.53	1.00
	102/06	106.69	104.80	1.84	101.50	0.96
	102/07	107.21	105.94	1.09	103.24	1.72
	102/08	110.91	108.27	2.20	105.59	2.27
	102/09	109.45	109.19	0.85	106.99	1.33
	102/10	108.86	109.74	0.50	107.84	0.79
	102/11	108.87	109.06	-0.62	108.67	0.76
	102/12	112.99	110.24	1.08	109.72	0.97
	103/01	111.66	111.17	0.85	110.46	0.68
	103/02	111.00	111.88	0.64	110.47	0.01
	103/03	113.05	111.90	0.02	111.07	0.54
	103/04	114.20	112.75	0.76	111.96	0.80
	103/05	116.61	114.62	1.66	113.25	1.15
	103/06	113.65	114.82	0.17	113.36	0.10
	103/07	114.79	115.02	0.17	113.88	0.46
	103/08	114.78	114.41	-0.53	114.51	0.55
	103/09	113.80	114.46	0.04	114.64	0.11
	103/10	114.11	114.23	-0.20	114.62	-0.01
	103/11	113.94	113.95	-0.25	114.18	-0.39
	103/12	115.90	114.65	0.61	114.55	0.33
	104/01	113.86	114.57	-0.07	114.40	-0.14
	104/02	111.64	113.80	-0.67	113.88	-0.46
	104/03	115.55	113.68	-0.10	114.17	0.26
	104/04	110.61	112.60	-0.95	113.58	-0.51
104/05	113.54	113.23	0.56	113.52	-0.06	
104/06	111.15	111.77	-1.30	112.73	-0.70	
104/07	110.86	111.85	0.07	112.23	-0.44	
104/08	112.00	111.34	-0.46	112.29	0.05	
104/09	112.78	111.88	0.49	111.82	-0.41	
104/10	108.28	111.02	-0.77	111.44	-0.35	
104/11	110.35	110.47	-0.50	110.90	-0.48	
104/12	109.19	109.27	-1.08	110.58	-0.29	
105/01	112.50	110.68	1.29	110.85	0.25	

二、編製內容

1.資料來源	實價登錄揭露之住宅買賣案件
2.樣本類型	選取住宅產品(包含公寓、大樓及套房等三類) (1) 公寓(5樓含以下無電梯) (2) 大樓(6層含以上有電梯) (3) 套房(1房(1廳)1衛)
3.指數類型	定基指數(101年8月=100)
4.編製類別	全市 (包含公寓、大樓及套房等三類) <ul style="list-style-type: none">● 區分公寓及大樓 2 個類別● 採用價格相近及同心圓之概念，將全市 12 行政區合併為 4 個次分區
5.編製方式	<ul style="list-style-type: none">■ 特徵價格法 【標準住宅+拉氏指數公式】■ 標準住宅定義 以基期的住宅買賣案件為基礎，建立「固定的住宅價格特徵」。
6.模型模式	總價模式
7.樣本選取期間	105年1月交易且申報登錄完成之住宅買賣案件。(樣本蒐集截止時間：105年4月15日)
8.備註事項	變動率計算方式係【〈當月指數-前月指數〉/前月指數】*100%，又本市住宅價格指數係自101年8月開始編製，故101年8月無變動率。

三、標準住宅內容

主要特徵 標準住宅類別	建坪 (坪)	所在樓層 (層)	總樓層數 (層)	屋齡 (年)
全市	27.19	5	9	22
全市大樓	28.99	6	11	18
全市公寓	28.94	3	5	33
大安信義中正	28.87	5	9	25
中山松山南港	23.37	6	10	23
士林內湖大同	29.24	5	8	20
萬華文山北投	27.98	6	9	21