

地籍圖謄本

土地坐落臺北市文山區興泰段二小段 32 地號等 共一筆

本謄本與地籍圖所載相符(實地界址以複丈鑑界結果為準)。
原圖比例尺：伍百分之一

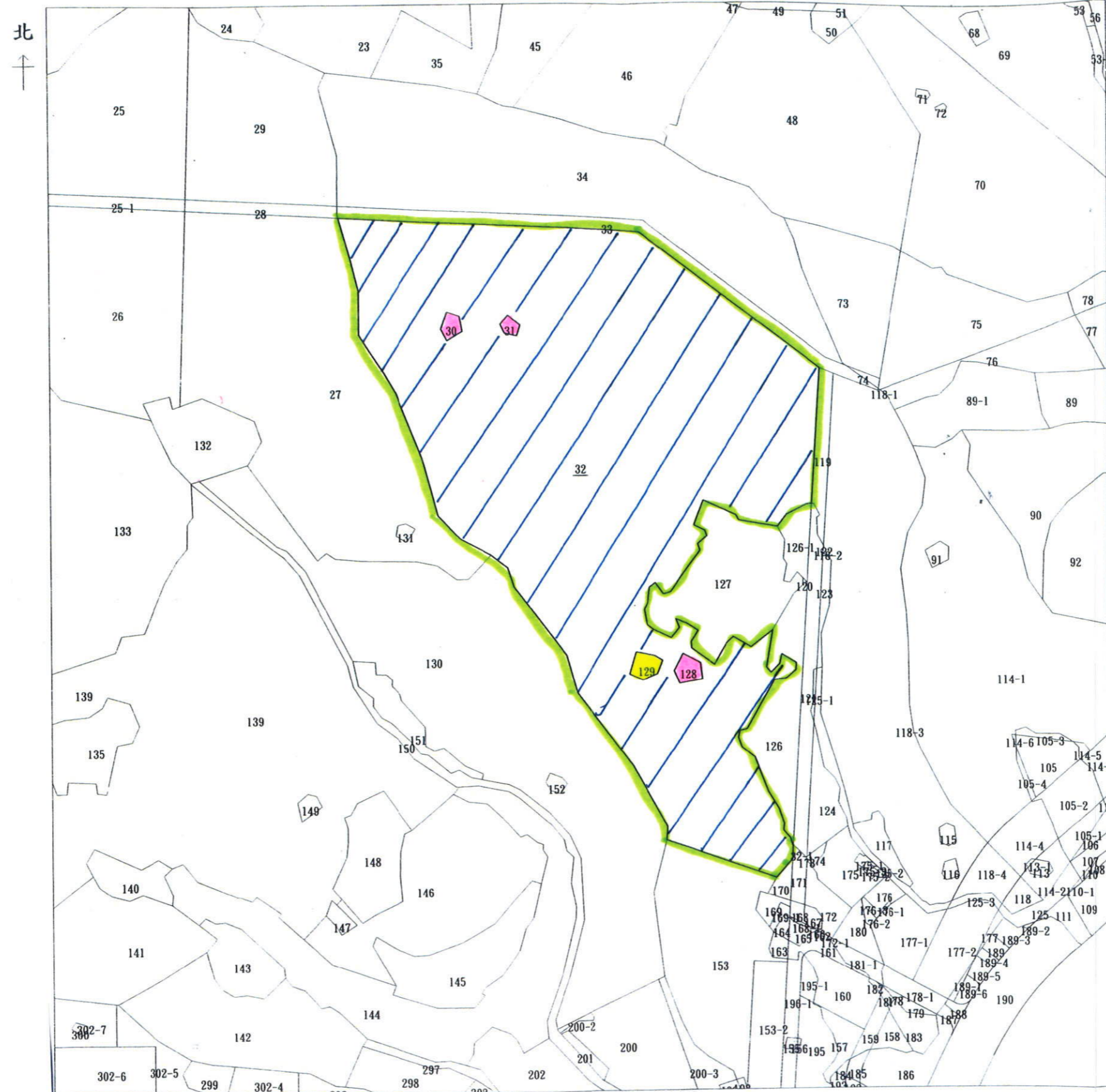
資料管轄機關：古亭地政事務所
本謄本核發機關：建成地政事務所

主任 王秀玲

中華民國 100 年 10 月 25 日

古亭複字第零零四四九三號

本案依分層負責規定授權承辦人員 王曉薇 核發



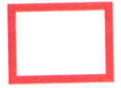
比例尺 1/2000

圖例：

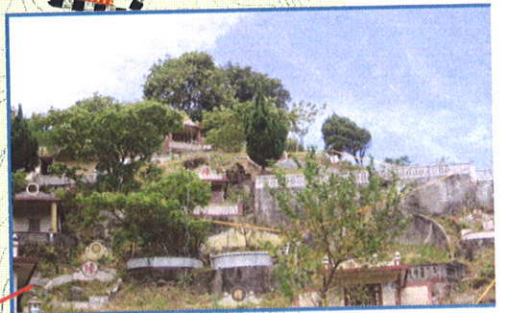
- 公園工程範圍
- 公有土地範圍
- 擬徵收之私有土地
文山區興泰段二小段 129 地號，所有權人陳六合，
管理人陳清吉
- 已同意價購之私有土地
文山區興泰段二小段 30、31、128 地號



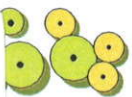
文山(景美)21 號二十一興泰公園擴建工程計畫圖



— 擬徵收土地位置



喬木與草本類植栽範圍



現有植生保留區(雜樹林)



灌木類植栽範圍

現有PC出入口
 工程後須
 面積增加80m²
 (其水保設施)