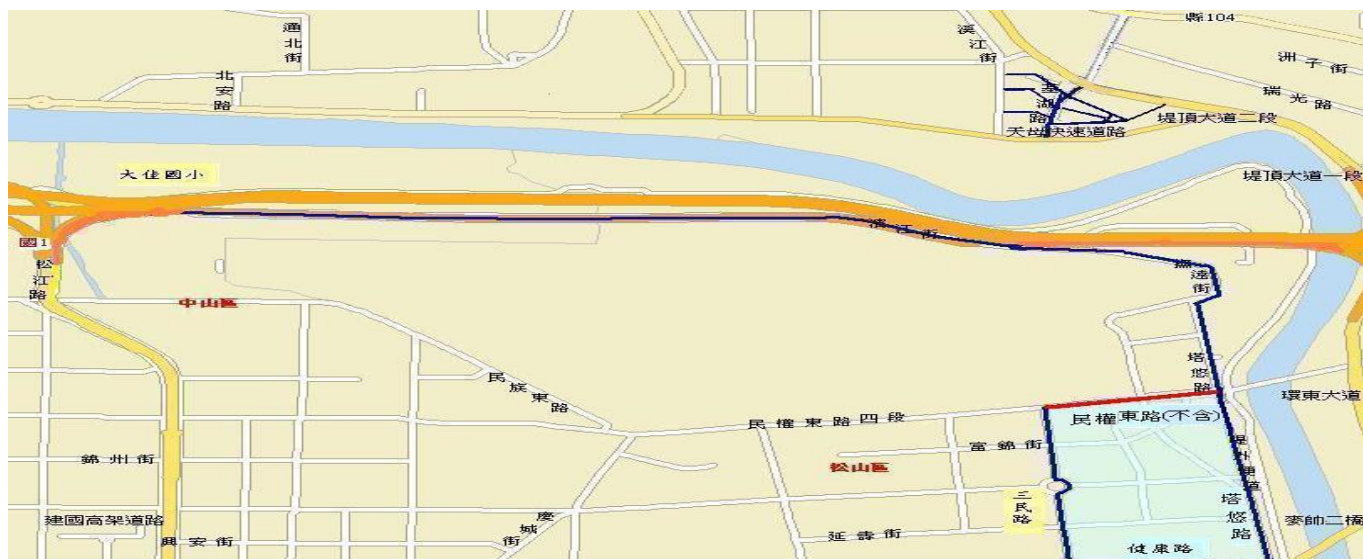


本市各河域疏散門關閉因應臨時停車需求附條件開放 路寬 8 公尺以上道路紅黃線停車區域範圍—中山區、松山區



開放紅黃線區域：開放區域範圍內之路邊收費停車格於開放期間暫停收費

1. 濱江街(大佳國小以東)。
2. 撫遠街(塔悠路至濱江街)。
3. 塔悠路(民權東路至撫遠街)。
4. 三民路(民權東路至健康路)以東、塔悠路(民權東路至健康路)以西、民權東路(不含)(塔悠路至三民路)以南、健康路(三民路至塔悠路)以北區域。
5. 基湖路(堤頂路至樂群一路)：含基湖路 112、120、145、151、157、166 巷。

開放及停止時機：

1. 開放時機：颱風期間各河域疏散門實施「只出不進」管制時，本市災害應變中心發布仍正常上班上課，則開放本計畫區域範圍內路寬 8 公尺以上道路之紅黃線附條件開放停車。
2. 停止時機：本市災害應變中心（27584142、87863119 轉 8900）宣布停止開放停車起。

限制條件：

1. 順向靠邊停放，禁止併排。
2. 交岔路口、公共汽車招呼站 10 公尺內、消防栓前及消防通道、越堤道路兩側禁止臨時停車。
3. 橋樑、高架及快速道路均禁止擅自提前停車。
4. 隧道、圓環、人行道、行人穿越道、快車道、車行地下道均維持禁止停車。
5. 顯有妨礙他人、車通行處所禁止臨時停車。
6. 計程車招呼站維持原規定使用，專用停車格位仍依規定停車，時段性禁停停車格開放停車。

洽詢專線：27269600（週一至週五 08:30-17:30）、27590666 轉 6401-6406

相關網站：臺北市政府 <http://www.taipei.gov.tw>

臺北市停車管理工程處 <http://www.pma.taipei.gov.tw>

堤外停車場防汛網 <http://210.241.0.100/alarm>



臺北市停車管理工程處 敬啟