

本市各河域疏散門關閉因應臨時停車需求附條件開放 路寬 8 公尺以上道路紅黃線停車區域範圍一大同區



開放紅黃線區域：開放區域範圍內之路邊收費停車格於開放期間暫停收費

涼州街(環河北路至延平北路)以南、市民大道(不含)(環河北路至延平北路)以北、延平北路(市民大道至涼州街)以西、環河北路(市民大道至涼州街)(僅開放東側-南往北方向)以東之區域範圍。

開放及停止時機：

1. 開放時機：**颱風期間各河域疏散門實施「只出不進」管制時**，本市災害應變中心發布仍**正常上班上課**，則**開放**本計畫區域範圍內路寬 8 公尺以上道路之紅黃線附條件開放停車。
2. 停止時機：本市災害應變中心（27584142、87863119 轉 8900）宣布停止開放停車起。

限制條件：

1. 順向靠邊停放，禁止併排。
2. 交岔路口、公共汽車招呼站 10 公尺內、消防栓前及消防通道、越堤道路兩側禁止臨時停車。
3. 橋樑、高架及快速道路均禁止擅自提前停車。
4. 隧道、圓環、人行道、行人穿越道、快車道、車行地下道均維持禁止停車。
5. **顯有妨礙他人、車通行處所禁止臨時停車。**
6. 計程車招呼站維持原規定使用，專用停車格位仍依規定停車，時段性禁停停車格開放停車。

洽詢專線：27269600（週一至週五 08:30-17:30）、27590666 轉 6401-6406

相關網站：臺北市政府 <http://www.taipei.gov.tw>

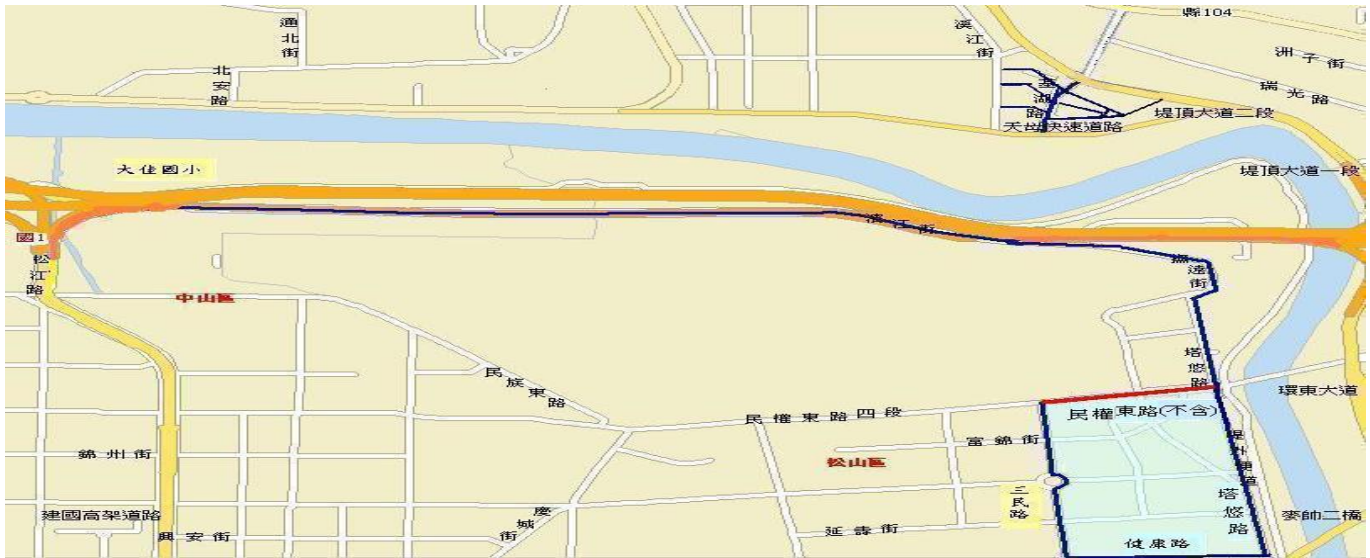
臺北市停車管理工程處 <http://www.pma.taipei.gov.tw>

堤外停車場防汛網 <http://210.241.0.100/alarm>



臺北市停車管理工程處 敬啟

本市各河域疏散門關閉因應臨時停車需求附條件開放 路寬 8 公尺以上道路紅黃線停車區域範圍—中山區、松山區



開放紅黃線區域：開放區域範圍內之路邊收費停車格於開放期間暫停收費

1. 濱江街(大佳國小以東)。
2. 撫遠街(塔悠路至濱江街)。
3. 塔悠路(民權東路至撫遠街)。
4. 三民路(民權東路至健康路)以東、塔悠路(民權東路至健康路)以西、民權東路(不含)(塔悠路至三民路)以南、健康路(三民路至塔悠路)以北區域。
5. 基湖路(堤頂路至樂群一路)：含基湖路 112、120、145、151、157、166 巷。

開放及停止時機：

1. 開放時機：颶洪期間各河域疏散門實施「只出不進」管制時，本市災害應變中心發布仍正常上班上課，則開放本計畫區域範圍內路寬 8 公尺以上道路之紅黃線附條件開放停車。
2. 停止時機：本市災害應變中心(27584142、87863119 轉 8900)宣布停止開放停車起。

限制條件：

1. 順向靠邊停放，禁止併排。
2. 交岔路口、公共汽車招呼站 10 公尺內、消防栓前及消防通道、越堤道路兩側禁止臨時停車。
3. 橋樑、高架及快速道路均禁止擅自提前停車。
4. 隧道、圓環、人行道、行人穿越道、快車道、車行地下道均維持禁止停車。
5. 顯有妨礙他人、車通行處所禁止臨時停車。
6. 計程車招呼站維持原規定使用，專用停車格位仍依規定停車，時段性禁停停車格開放停車。

洽詢專線：27269600 (週一至週五 08:30-17:30)、27590666 轉 6401-6406

相關網站：臺北市政府 <http://www.taipei.gov.tw>

臺北市停車管理工程處 <http://www.pma.taipei.gov.tw>

堤外停車場防汛網 <http://210.241.0.100/alarm>



臺北市停車管理工程處 敬啟

本市各河域疏散門關閉因應臨時停車需求附條件開放 路寬 8 公尺以上道路紅黃線停車區域範圍—萬華區



開放紅黃線區域：開放區域範圍內之路邊收費停車格於開放期間暫停收費

康定路以西、萬大路(艋舺大道至西藏路)以西、西藏路(萬大路至中華路)以南、中華路 2 段(西藏路至水源路)以西之區域範圍。

【區域範圍內：水源快速道路(不含)、環河南路 1、3 段(不含)、環河南路 2 段(不含環河南路 3 段至西藏路)環河快速道路(不含)、萬大路(東園街至新 3 號疏散門(華中疏散門))(不含)】

開放及停止時機：

1. 開放時機：颶洪期間各河域疏散門實施「只出不進」管制時，本市災害應變中心發布仍正常上班上課，則開放本計畫區域範圍內路寬 8 公尺以上道路之紅黃線附條件開放停車。
2. 停止時機：本市災害應變中心(27584142、87863119 轉 8900)宣布停止開放停車起。

限制條件：

1. 順向靠邊停放，禁止併排。
2. 交岔路口、公共汽車招呼站 10 公尺內、消防栓前及消防通道、越堤道路兩側禁止臨時停車。
3. 橋樑、高架及快速道路均禁止擅自提前停車。
4. 隧道、圓環、人行道、行人穿越道、快車道、車行地下道均維持禁止停車。
5. 顯有妨礙他人、車通行處所禁止臨時停車。
6. 計程車招呼站維持原規定使用，專用停車格位仍依規定停車，時段性禁停停車格開放停車。

洽詢專線：27269600 (週一至週五 08:30-17:30)、27590666 轉 6401-6406

相關網站：臺北市政府 <http://www.taipei.gov.tw>

臺北市停車管理工程處 <http://www.pma.taipei.gov.tw>

堤外停車場防汛網 <http://210.241.0.100/alarm>



臺北市停車管理工程處 敬啟

本市各河域疏散門關閉因應臨時停車需求附條件開放路寬 8 公尺以上道路紅黃線停車區域範圍—士林區



開放紅黃線區域：開放區域範圍內之路邊收費停車格於開放期間暫停收費

1. 中正路(通河西街至環河北路)(不含)以北區域範圍。
2. 承德路 4 段、5 段(承德橋至基隆路)以西區域範圍。

「於開放範圍中有部份屬低窪地，請民眾小心」

開放及停止時機：

1. 開放時機：**颱風期間各河域疏散門實施「只出不進」管制時**，本市災害應變中心發布仍正常上班上課，則開放本計畫區域範圍內路寬 8 公尺以上道路之紅黃線附條件開放停車。
2. 停止時機：本市災害應變中心（27584142、87863119 轉 8900）宣布停止開放停車起。

限制條件：

1. 順向靠邊停放，禁止併排。
2. 交岔路口、公共汽車招呼站 10 公尺內、消防栓前及消防通道、越堤道路兩側禁止臨時停車。
3. 橋樑、高架及快速道路均禁止擅自提前停車。
4. 隧道、圓環、人行道、行人穿越道、快車道、車行地下道均維持禁止停車。
5. 顯有妨礙他人、車通行處所禁止臨時停車。
6. 計程車招呼站維持原規定使用，專用停車格位仍依規定停車，時段性禁停停車格開放停車。

洽詢專線：27269600（週一至週五 08:30-17:30）、27590666 轉 6401-6406

相關網站：臺北市政府 <http://www.taipei.gov.tw>

臺北市停車管理工程處 <http://www.pma.taipei.gov.tw>

堤外停車場防汛網 <http://210.241.0.100/alarm>



臺北市停車管理工程處 敬啟