



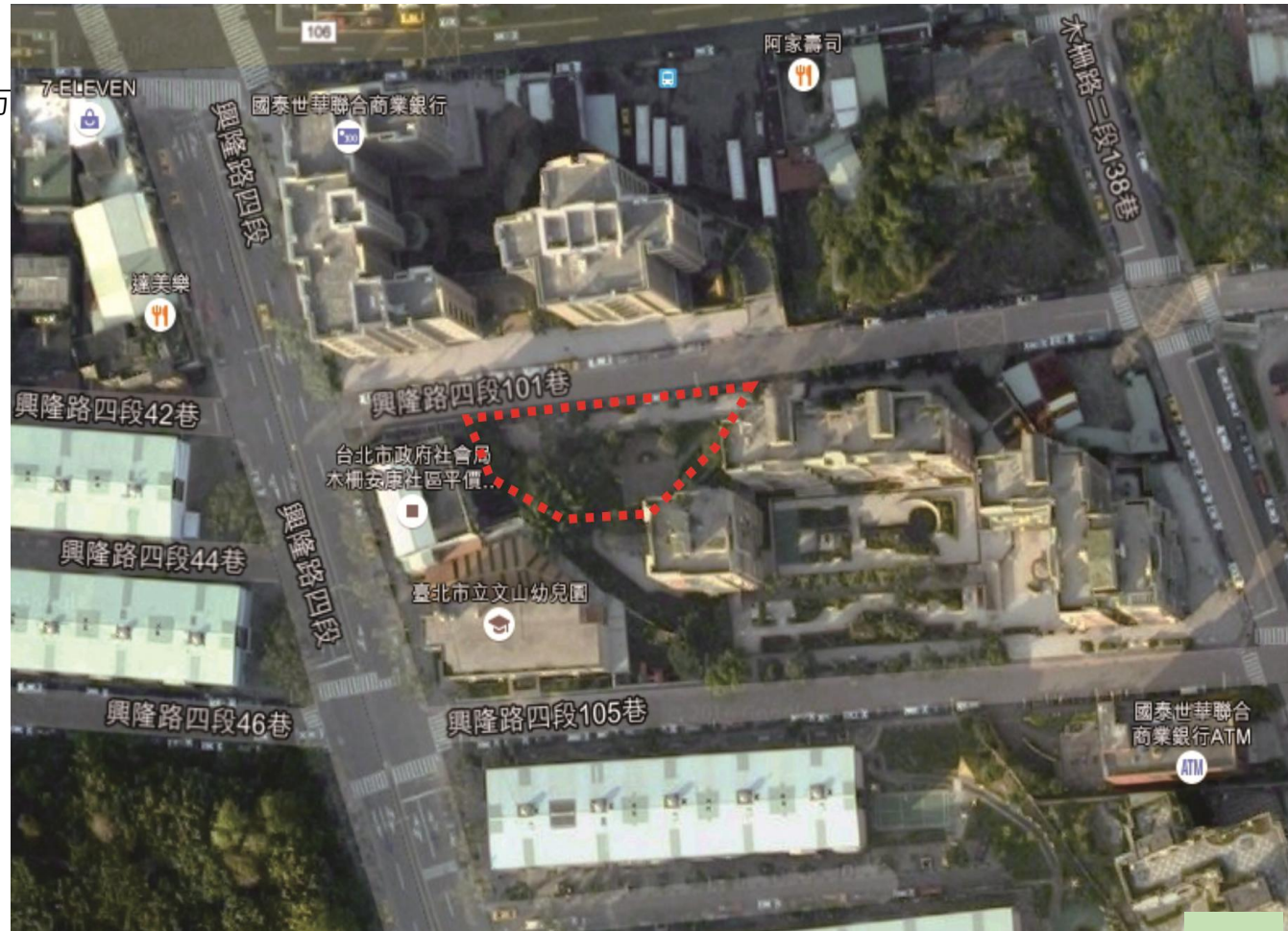
文山區明義公園社區環境改造說明會

委託單位:臺北市政府工務局公園路燈工程管理處

設計單位:昱林設計顧問有限公司

計畫範圍

明義公園位於文山區明義里興隆路4段101巷口(興隆路4段99號與103號間)，公園面積約803平方公尺。

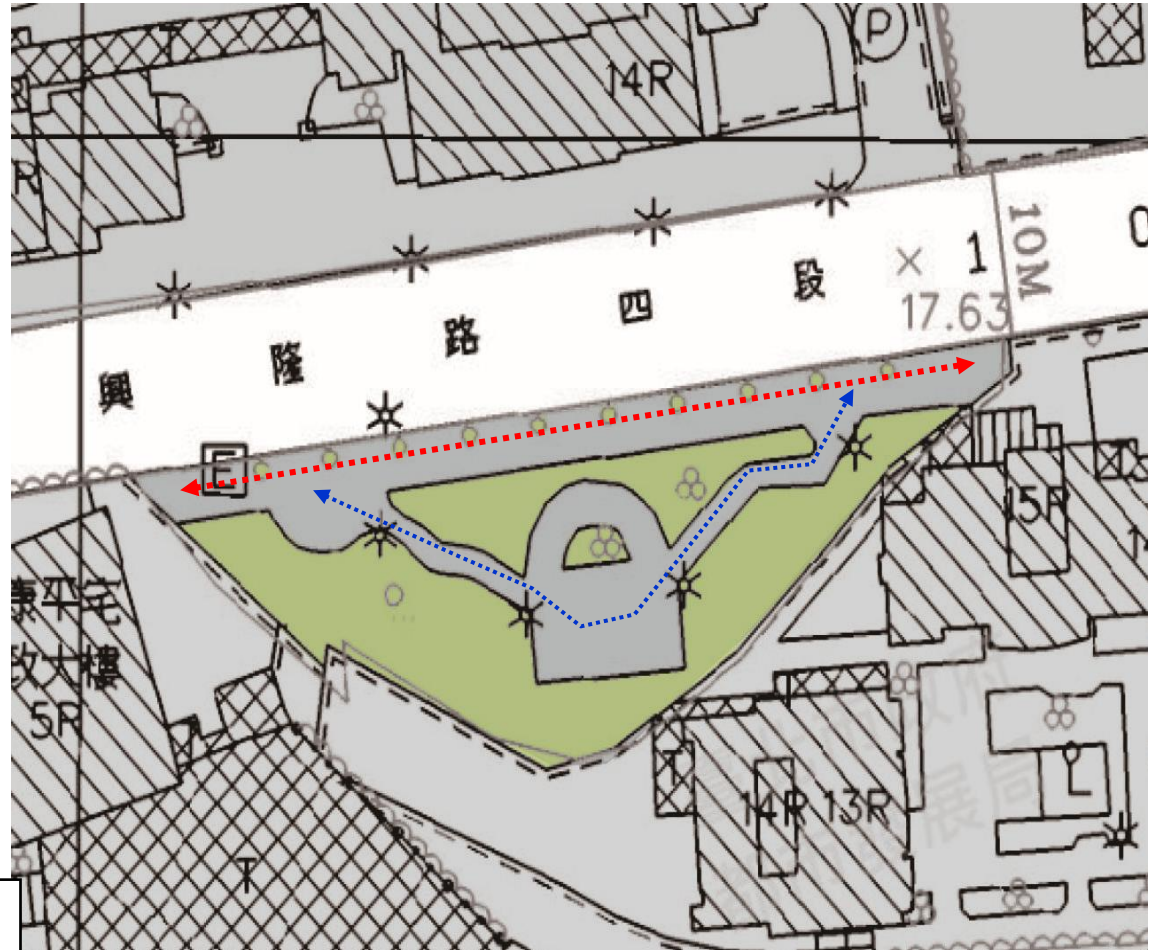


基地分析

1.背景概述

- ▶ 現有公園中含休憩座椅、步道、告示牌設施等，日常活動供民眾休憩所使用。明義里人口數：4609人，土地面積：0.456 (平方公里)，戶數：1655戶，鄰數：22鄰。

2.動線分析



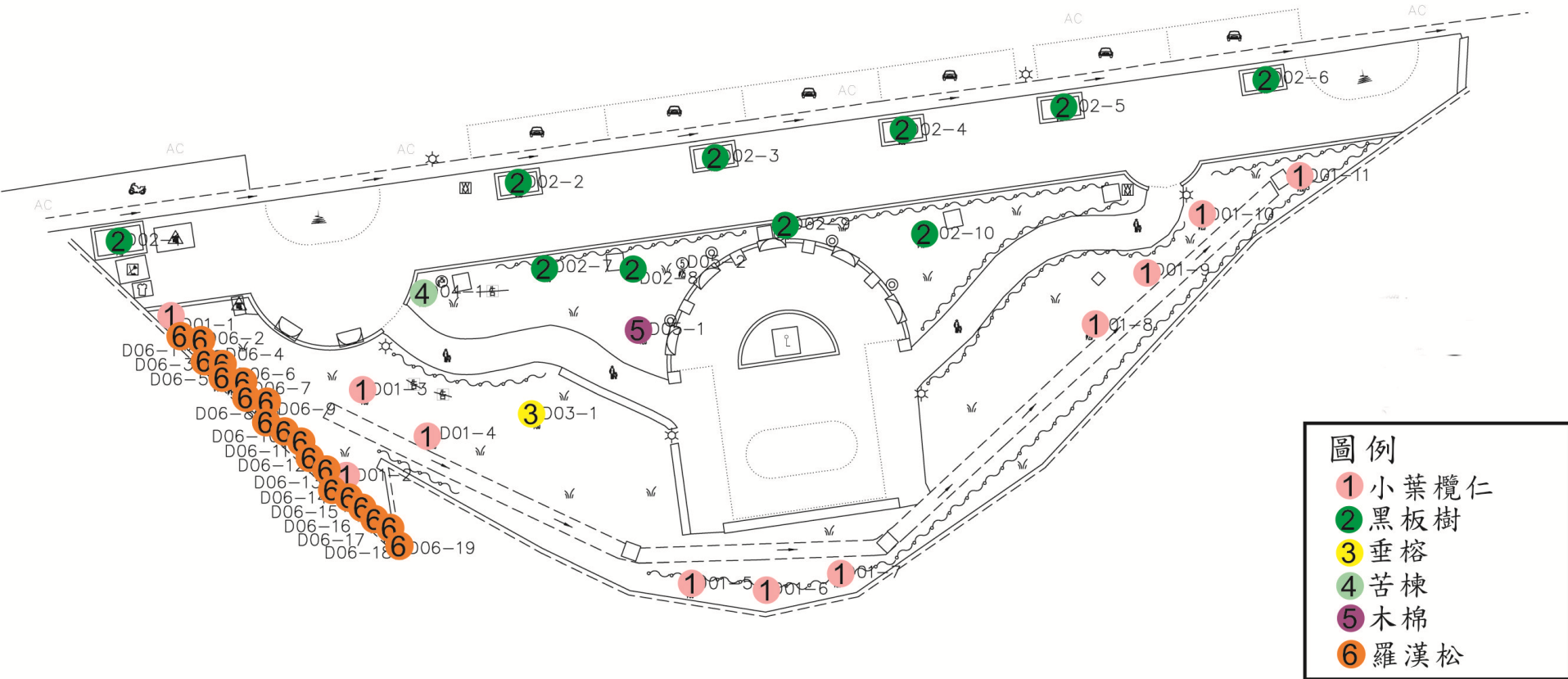
圖例

..... 主要人行動線

..... 次要人行動線

基地分析

3.現況植栽調查



園內主要喬木為黑板樹及小葉欖仁，分別位於人行道及圍牆邊。

基地分析

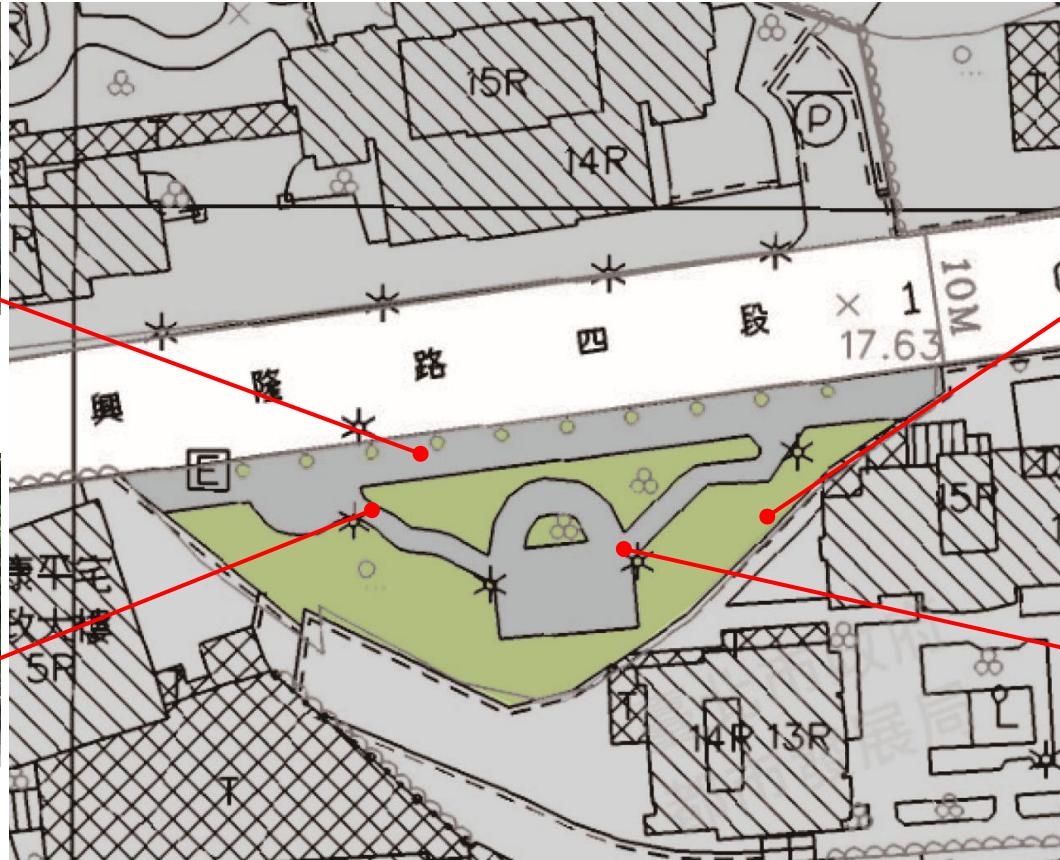
4.現況空間設施分析



A.人行道樹穴過小，且石英磚下雨天時易濕滑造成危險。



B.部份鋪面破損，易造成危險且不美觀。



C.本區域較為空曠，綠化不足。



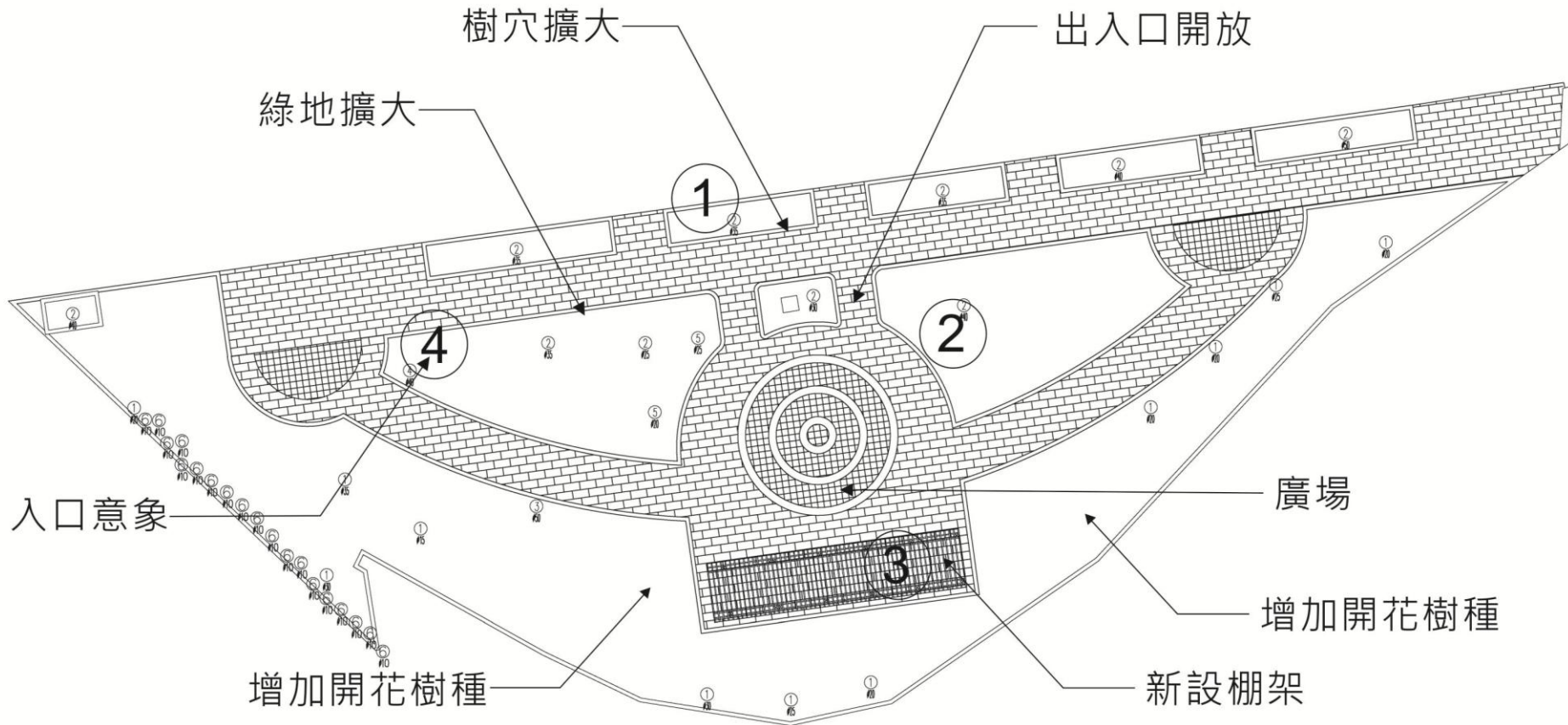
D.廣場區為壓花地坪，有破損之情形。

課題對策與設計構想

課題與對策

項目	課題	對策
整體設計	1.無設計主軸，公園自明性不足。	1.重新定位公園設計主軸，強化空間之機能。
鋪面	1.部分鋪面老舊破損。 2.鋪面型式不一，較無整體感。	1.更新老舊鋪面並利用鋪面設計營造出空間氛圍，區隔空間。 2.重新規劃公園地坪，以無障礙空間及透水鋪面為主。
硬體設施	1.花台破損需重建。 2.公園內側圍牆污損。	1.依據設計手法，可重建花台或取消花台。 2.公園內側圍牆污損甚為可惜，可配合公園設計為特色主題牆。
植栽	1.公園內喬木生長良好。 2.植栽缺乏層次感。 3.部份區域綠美化不足。	1.生長良好之喬木皆不移除，但將視空間調整移植部分喬木。 2.整理雜亂植栽並設計增加複層植栽與多色彩變化植栽搭配。 3.植栽種植種類及地點與設施設置地點做適當調整搭配，以提供民眾使用便利。

課題對策與設計構想



改造重點

1. 人行道縮減，樹穴擴大
2. 廣場開放與人行道連結
3. 新增花架休憩區
4. 入口意象移位，綠地擴大

課題對策與設計構想



設計說明：

- A. 空間重新規劃，調整廣場及步道形狀，增加使用的方便性。
- B. 廣場設置花架，提供使用者遮蔭空間。

- C. 人行道樹穴整併，使喬木有較佳生長空間，並增加綠地面積。
- D. 鋪面改善，採用透水式鋪面增加公園的透水率。



休憩花架

課題對策與設計構想

示意圖



改善前



改善後

課題對策與設計構想

示意圖



改善前



改善後

現勘與里長會談



105.6.30

105.7.7



簡報結束
敬請指教