

社團法人中華民國國立臺灣師範大學 EMBA 校友會

辦理 105 年聖誕慈善音樂會成果報告

一、目的：

為籌募「台灣揚帆協會」以及「薪牡丹文教發展協會」所需經費新臺幣五十萬元整，辦理 105 年聖誕慈善音樂會。

二、緣起：

臺師大 EMBA 一向對社會公益不遺餘力 且臺師大是臺灣公認藝術與音樂的重鎮，資源豐富，經驗寶貴。因此在這歲末年終的美好時刻，歡樂聖誕的氣氛讓我們彼此感恩祝福，臺師大 EMBA 校友會與臺師大心靈饗宴社盼望拋磚引玉，以主辦音樂會的形式來為偏鄉弱勢略盡綿薄，與「台灣揚帆協會」以及「薪牡丹文教發展協會」合作，幫助偏鄉孩童。我們也邀請了臺師大 EMBA 合唱團、台大 EMBA 管樂社、北科大 EMBA 之音樂同好，還有知名大提琴家張正傑老師、與高士古謠隊一起共襄盛舉，期待這場慈善音樂會能夠成為北區 EMBA 校際間的年度重點活動。更衷心感謝大提琴家張正傑老師特別贊助義演，讓大家能有此美好的音樂饗宴。

三、核准文號：105.11.24 北市社團字第 10546468600 號。

四、活動日期：自 105 年 12 月 24 日 19-22 時。

五、活動地點：臺師大古蹟禮堂(臺北市大安區和平東路一段 162 號)。

六、活動方式：以音樂會方式進行。

七、徵信方式：活動結束後，辦理情形及捐款明細除報請台北市社會局備查外，另刊登於本會網站 www.ntnuemba-alumni.org.tw。

八、活動經費：依公益勸募條例第十七條，行政支出由勸募活動所得百分之十五內支應；本次活動收入共計新臺幣 643,034，支出新臺幣 36,944，支出佔收入約為 5.75%，本次活動所有收支經本會第一屆第六次理監事聯席會會議審核通

過，收支明細如後：

105/12/24 「聖誕慈善音樂會」收支明細

序號	日期	內容	支出金額	收入金額	結餘	發票或收據號碼	備註
1	12月21日	利息		\$34	\$34		行政費使用上限 捐款總額15%
2	12月24日	捐款總額		\$643,000	\$643,034	✓	\$643,034* 15% =\$ 96,455
3	12月30日	台灣揚帆協會	\$303,045	✓	\$339,989		實際使用 \$36,944-
4	12月30日	薪牡丹文教發展協會	\$303,045	✓	\$36,944		
5	12月30日	總行政支出	\$36,944	✓	\$0		

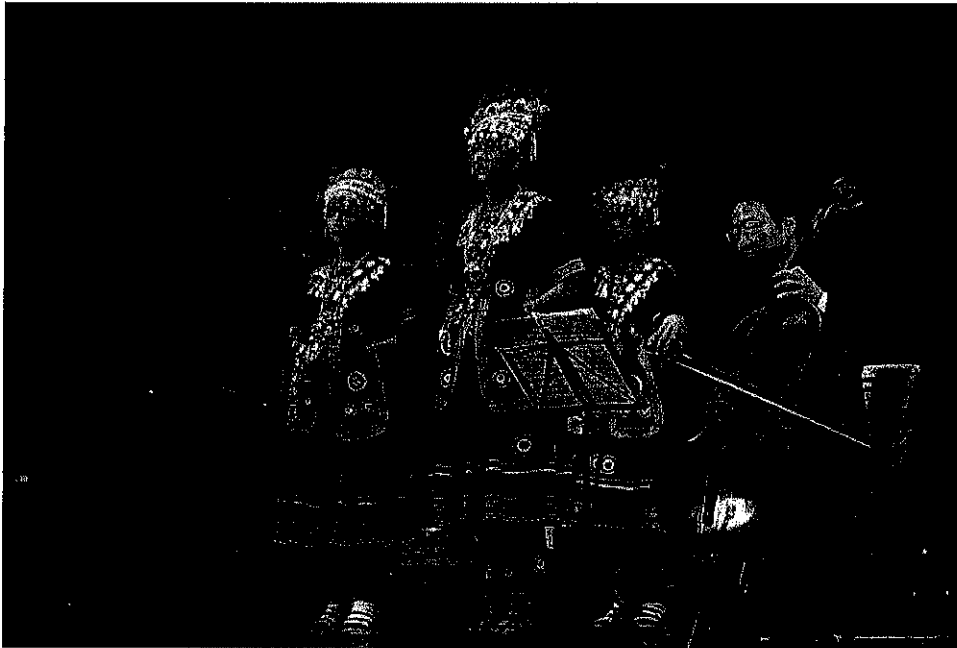
九、活動報導：<https://money.udn.com/money/story/5635/2199684>

北區 EMBA 慈善音樂會 與你同行為公益發聲

2016-12-27 06:00:00 經濟日報 曹佳榮

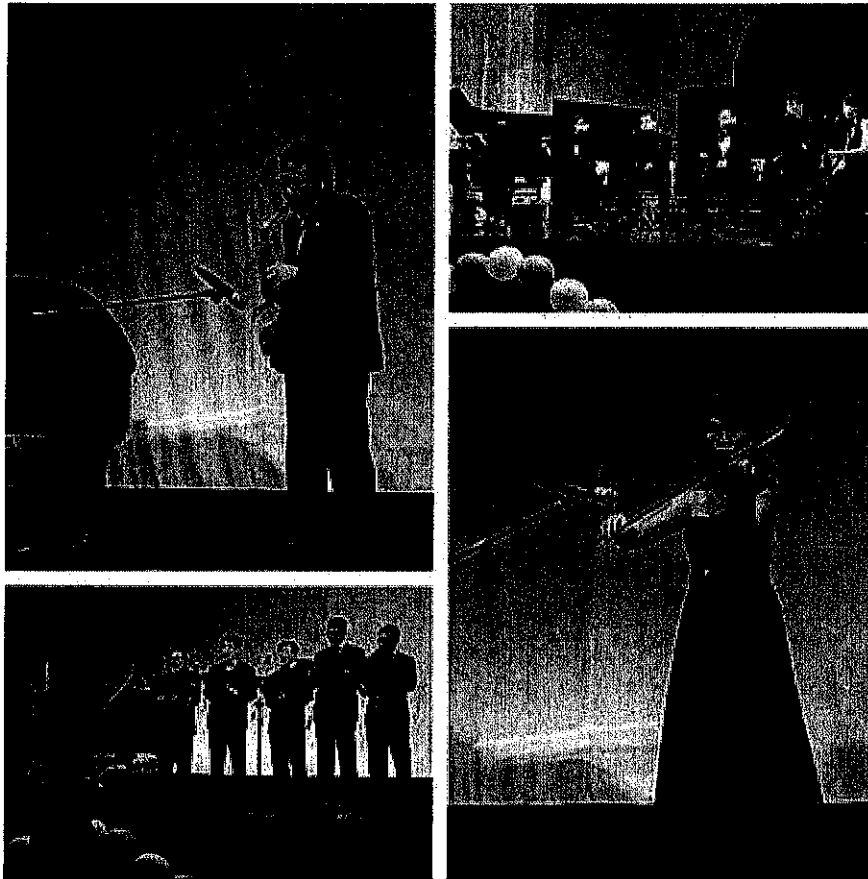


會後，演出團體獲得全場滿堂喝采，現場觀眾紛紛掏出相機或手機，為這一刻留下美麗的畫面。 曹佳榮 / 攝影



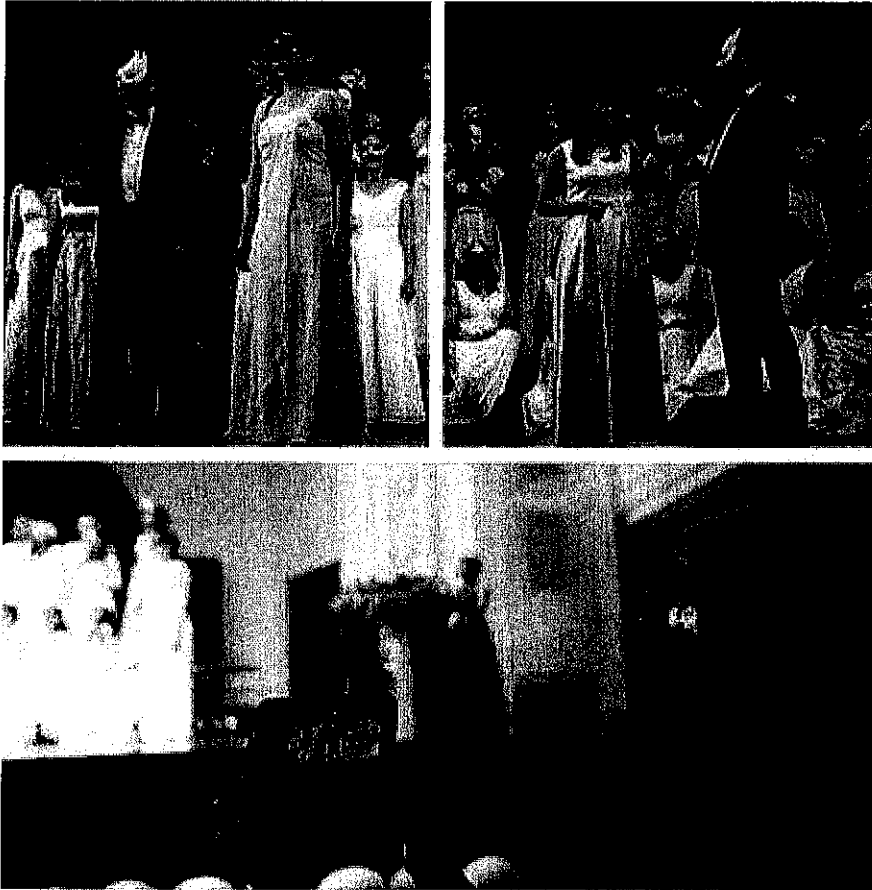
高士古謠隊演唱「伐樹歌」。(大提琴：張正傑) 曹佳榮 / 攝影

由臺師大 EMBA 心靈饗宴社、EMBA 校友會主辦，臺師大 EMBA 合唱團、藝術鑑賞社、氣球社與流唱社共同協辦的「與你同行-北區 EMBA 聖誕慈善音樂會」，日前該校古蹟禮堂隆重登場。演出團體除了臺師大 EMBA 管樂社、合唱團，並特別邀請北科大 EMBA 愛玩樂團、臺大 EMBA 管樂社與知名大提琴家張正傑及高士古謠隊一起響應公益、為愛發聲，表演多首經典歌曲，全場一同度過充滿溫馨與歡樂的夜晚。



北科大 EMBA 愛玩樂團、臺大 EMBA 管樂社接力連番演出，空氣中飄浮著律動的音符，藉由樂器散發出美妙動人的旋律。 曹佳榮 / 攝影

心靈饗宴社社長鄭涵之表示，今年與 EMBA 校友會一起以音樂會的型式來傳揚基督福音，與「臺灣揚帆協會」、「屏東牡丹鄉薪牡丹文教發展協會」合作，發動慈善募款合計伍拾萬元，盼望拋磚引玉，為偏鄉弱勢略盡綿薄之力，感謝 103 級學姐施綺年老師數月以來努力奔走、居間協調，並且親自帶領 EMBA 合唱團勤練獻唱；也謝謝其他社團貢獻心力幫忙，特別是張國恩校長大力支持慷慨出借古蹟禮堂，激勵了大家。她引用《聖經》哥林多前書 4 章 9 節：因為水到渠成，因為熱情不減，因為神的愛，「我們成了一臺戲，給世人和天使觀看」。



臺師大 EMBA 合唱團演唱「歌劇魅影」，精彩程度讓台下觀眾忍不住錄下來。

曹佳榮 / 攝影

臺師大 EMBA 校友會會長吳森基說，此次慈善音樂會，它凝聚了師生校友的「心連心」、跨界整合實踐的「心動力」，同時展現關懷社會弱勢團體的「公益心」。

臺師大 EMBA 執行長賴香菊表示，去年心靈饗宴社和合唱團首次合作舉辦愛與溫馨的慈善音樂會，充分體現臺師大 EMBA 結合管理專業與藝文體健，致力培育高度人文關懷與藝文涵養的領導菁英特色。今年，在社團與校友會傳承慈善美意，邀請熱心公益的大提琴家張正傑以及友校 EMBA 社團、屏東牡丹的高士古謠隊等，共同擔綱演出，傳遞了滿滿的愛，也著實為這社會營造「分享愛」的氛圍。欣見這樣的傳承文化，為社會帶來更多愛的力量。



臺師大 EMBA 合唱團男高音林博仁與女高音施綺年合唱「天使之糧」。
(大提琴：張正傑) 曹佳榮 / 攝影



臺師大 EMBA 合唱團演唱「是愛」。(長笛：鄭涵之) 曹佳榮 / 攝影