



地政小學堂  
之  
地籍謄本演化史





什麼是第一類、第二類、第三類謄本呢？

那早期和現在地籍謄本又有哪些不同呢？

**地政小學堂開課囉!!**

土地登記第一類謄本(地號全部)  
測試鄉測試段0011-0000地號

列印時間:民國103年11月16日02時45分 頁次:000001  
測試地政事務所 主任:品大明 本案係依照分層負責規定授權承辦人員核發  
整合謄字第000228號 列印人員:系管人員  
資料管轄機關:測試縣測試地政事務所 謄本核發機關:測試縣測試地政事務所  
\*\*\*\*\* 土地標示部 \*\*\*\*\*

登記日期:民國102年11月20日 登記原因:地籍圖重測  
地 目:建 等 則:71 面 積:\*\*2,364.71平方公尺  
使用分區:住宅區 使用地類別:(空白)  
民國103年01月 公告土地現值:\*\*\*20,000元/平方公尺  
地上建物建號:共2棟  
其他登記事項:(一般註記事項)內有部份法定空地  
因分割增加地號:90-2至-8  
重測前:大甲段0090-0000地號  
重測前:測試段0001-0000地號

本謄本未申請列印地上建物建號,詳細地上建物建號以登記機關登記為主

\*\*\*\*\* 土地所有權部 \*\*\*\*\*

(0001)登記次序:0005 登記原因:買賣  
登記日期:民國101年01月01日  
原因發生日期:民國101年01月01日  
所有權人:張大同 出生日期:民國050年03月01日  
統一編號:A123456789  
住 址:高雄市中華路3號  
管 理 者:財政部國有財產局  
統一編號:03732401  
住 址:台北市光復南路116巷18號  
權利範圍:\*\*\*\*\*2分之1\*\*\*\*\* 權狀字號:(空白)  
當期申報地價:102年01月 \*\*\*\*4,000.0元/平方公尺  
前次移轉現值或原規定地價  
091年01月 \*\*\*\*4,000.0元/平方公尺  
歷次取得權利範圍:\*\*\*\*\*2分之1\*\*\*\*\*  
相關他項權利登記次序:0001-000  
其他登記事項:(空白)

(0002)登記次序:0006 登記原因:徵收  
登記日期:民國101年12月27日  
原因發生日期:民國101年12月27日  
所有權人:中華民國  
統一編號:0000000158  
住 址:(空白)  
管 理 者:財政部國有財產局  
統一編號:03732401  
住 址:台北市光復南路116巷18號  
權利範圍:\*\*\*\*\*2分之1\*\*\*\*\* 權狀字號:092測地所字第001311號  
當期申報地價:102年01月 \*\*\*\*5,000.0元/平方公尺  
前次移轉現值或原規定地價  
091年08月 \*\*\*42,957.7元/平方公尺  
歷次取得權利範圍:\*\*\*\*\*2分之1\*\*\*\*\*  
相關他項權利登記次序:0001-000 0002-000 0003-000 0004-000

## 新制第一類謄本

(104.2.2開始實施)

- 登記名義人及其繼承人得申請
- 顯示完整姓名、完整統一編號、完整出生日期及完整住址

土地登記第二類謄本(地號全部)  
測試鄉測試段0011-0000地號

列印時間:民國103年11月16日03時12分  
測試地政事務所 主任:品大明  
整合謄字第000229號  
資料管轄機關:測試縣測試地政事務所  
頁次:000001  
本案係依照分層負責規定授權承辦人員核發  
列印人員:系管人員  
謄本核發機關:測試縣測試地政事務所

\*\*\*\*\*  
土地標示部  
\*\*\*\*\*

登記日期:民國102年11月20日  
地目:建 等 則:71  
使用分區:住宅區  
民國103年01月 公告土地現值:\*\*\*20,000元/平方公尺  
地上建物建號:共2棟  
其他登記事項:(一般註記事項)內有部份法定空地  
因分割增加地號:90-2至-8  
重測前:大甲段0090-0000地號  
重測前:測試段0001-0000地號  
登記原因:地籍圖重測  
面積:\*\*2,364.71平方公尺  
使用地類別:(空白)

本謄本未申請列印地上建物建號,詳細地上建物建號以登記機關登記為主

\*\*\*\*\*  
土地所有權部  
\*\*\*\*\*

(0001)登記次序:0005  
登記日期:民國101年01月01日  
原因發生日期:民國101年01月01日  
所有權人:張\*\*  
統一編號:A123\*\*\*\*9  
住址:高雄市中華路3號  
管理者:財政部國有財產局  
統一編號:03732401  
住址:台北市光復南路116巷18號  
權利範圍:\*\*\*\*\*2分之1\*\*\*\*\*  
當期申報地價:102年01月 \*\*\*\*4,000.0元/平方公尺  
前次移轉現值或原規定地價  
091年01月 \*\*\*\*4,000.0元/平方公尺  
歷次取得權利範圍:\*\*\*\*\*2分之1\*\*\*\*\*  
相關他項權利登記次序:0001-000  
其他登記事項:(空白)  
權狀字號:(空白)  
登記原因:買賣

(0002)登記次序:0006  
登記日期:民國101年12月27日  
原因發生日期:民國101年12月27日  
所有權人:中華民國  
統一編號:0000000158  
住址:(空白)  
管理者:財政部國有財產局  
統一編號:03732401  
住址:台北市光復南路116巷18號  
權利範圍:\*\*\*\*\*2分之1\*\*\*\*\*  
當期申報地價:102年01月 \*\*\*\*5,000.0元/平方公尺  
前次移轉現值或原規定地價  
權狀字號:092測地所字第001311號  
登記原因:徵收



## 新制第二類謄本

(104.2.2開始實施)

- 任何人均可申請
- 顯示部分姓名、部分統一編號及完整住址
- 經登記名義人申請隱匿住址資料者，僅顯示部分住址資料。

土地登記第三類謄本(部分)  
測試鄉測試段0011-0000地號

列印時間:民國103年11月16日03時31分

頁次:000001

本謄本係利害關係人王二申請

測試地政事務所 主任:晶大明

本案係依照分層負責規定授權承辦人員核發

整合謄字第000230號

列印人員:系管人員

資料管轄機關:測試縣測試地政事務所

謄本核發機關:測試縣測試地政事務所

\*\*\*\*\*

土地標示部

\*\*\*\*\*

登記日期:民國102年11月20日

登記原因:地籍圖重測

地目:建 等 則:71

面積:\*\*2,364.71平方公尺

使用分區:住宅區

使用地類別:(空白)

民國103年01月 公告土地現值:\*\*\*20,000元/平方公尺

地上建物建號:共2棟

其他登記事項:(一般註記事項)內有部份法定空地

因分割增加地號:90-2至-8

重測前:大甲段0090-0000地號

重測前:測試段0001-0000地號

本謄本未申請列印地上建物建號,詳細地上建物建號以登記機關登記為主

\*\*\*\*\*

土地所有權部

\*\*\*\*\*

(0001)登記次序:0005

登記日期:民國101年01月01日

登記原因:買賣

原因發生日期:民國101年01月01日

所有權人:張大同

住址:高雄市中華路3號

管理者:財政部國有財產局

統一編號:03732401

住址:台北市光復南路116巷18號

權利範圍:\*\*\*\*\*2分之1\*\*\*\*\*

權狀字號:(空白)

當期申報地價:102年01月 \*\*\*\*4,000.0元/平方公尺

前次移轉現值或原規定地價

091年01月 \*\*\*\*4,000.0元/平方公尺

歷次取得權利範圍:\*\*\*\*\*2分之1\*\*\*\*\*

相關他項權利登記次序:0001-000

其他登記事項:(空白)

\*\*\*\*\*

土地他項權利部

\*\*\*\*\*

(0001)登記次序:0001-000

收件年期:民國082年

權利種類:抵押權

登記日期:民國082年12月21日

字號:歸地字第024238號

權利人:台南縣仁德鄉農會

登記原因:設定

統一編號:73041106

住址:台南縣仁德鄉仁義村中正路二段1136號

債權額比例:全部\*\*\*\*\*1分之1\*\*\*\*\*

擔保債權總金額:本金最高限額新台幣\*2,600,000元正

存續期間:自民國082年12月14日至民國112年12月14日

清償日期:依照各個契約約定

利息(率):依照各個契約約定

遲延利息(率):依照各個契約約定

## 新制第三類謄本

(104.2.2開始實施)

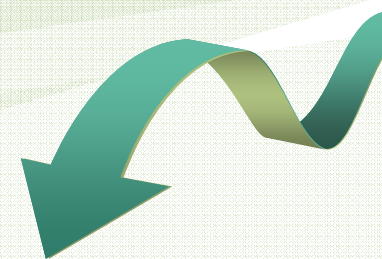
- 登記名義人及利害關係人得申請
- 顯示完整姓名及住址，隱匿統一編號及出生日期

## ★新制第一類、第二類、第三類登記謄本內容比較表

謄本種類	申請資格		○全部顯示			△部份顯示	✕不顯示
			姓名	出生日期	統一編號	住址	債務人 債務額比例 設定義務人
第一類	登記名義人 (繼承人)		○	○	○	○	○
第二類	任何人	自然人	△ 陳**	✕	△ A12***9		
		非自然人	○	無資料	○	○	✕
第三類	登記名義人 利害關係人		○	✕	✕	○	○

# 舊制一、二類登記謄本

時期：民國94年至104年1月31日止



★舊制第一類、第二類登記謄本內容介紹表

謄本類型	第一類	第二類
內容顯示資料	顯示登記名義人全部登記資料	顯示登記名義人之完整姓名、住址；隱匿登記名義人之出生日期、統一編號

註1. 新制與舊制之第一類謄本內容皆相同。

註2. 第二類謄本由舊制的完整姓名、無統編改為新制的部份 姓名及部份統編。

註3. 舊制僅第一類、第二類謄本，無第三類謄本。

# 人工登記簿 (新簿, 即電子處理前登記簿)

時期：民國63年至82年 (土地、建物)

臺北市大同區大同段小段地號(890)

實施地籍調查

登記次序	1				
收日期	民國65年5月	民國 年 月 日	民國 年 月 日	民國 年 月 日	民國 年 月 日
字號	大同字	字	字	字	字
地號	2050	號	號	號	號
登記日期	民國65年5月28日	民國 年 月 日	民國 年 月 日	民國 年 月 日	民國 年 月 日
原區	實施地籍調查				
登記日期	民國65年5月10日	民國 年 月 日	民國 年 月 日	民國 年 月 日	民國 年 月 日
地目	建				
類別					
面積	公頃 公畝 平方公尺	公頃 公畝 平方公尺	公頃 公畝 平方公尺	公頃 公畝 平方公尺	公頃 公畝 平方公尺
其他登記事項	實施地籍資料電 子處理作業本登 記簿截止記載。				
登記印章	登簿 校對	登簿 校對	登簿 校對	登簿 校對	登簿 校對
編定使用權期					
地上建築物	919				
之建築					
備考	台北市區 65 字第 850 地一字第 15700 號, 呈請公告, 實 地測量為大龍洞段 小段 19 地號				
標示部已登記用紙頁數	1				
所有權部已登記用紙頁數	1				
他項權利部已登記用紙頁數					

臺北市土地登記簿

標示部第 1 頁

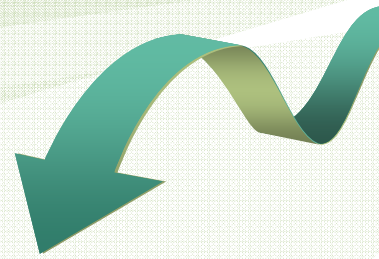
臺北市大同區 地籍建築改良物登記簿

小段地號 10-1

地號	10-1				
權利人	...				
權利種類	...				
權利取得日期	...				
權利範圍	...				
權利負擔	...				
權利消滅	...				
權利限制	...				
權利其他事項	...				



# 人工登記簿 (舊簿, 即重造前舊簿)



時期：民國35年至63年 (土地、建物)

109		號	第	號登記
		壹		先標後示
		土地標示部		
		壹		先權後利
		所有權部		
		壹		先權後利
		所有權部		

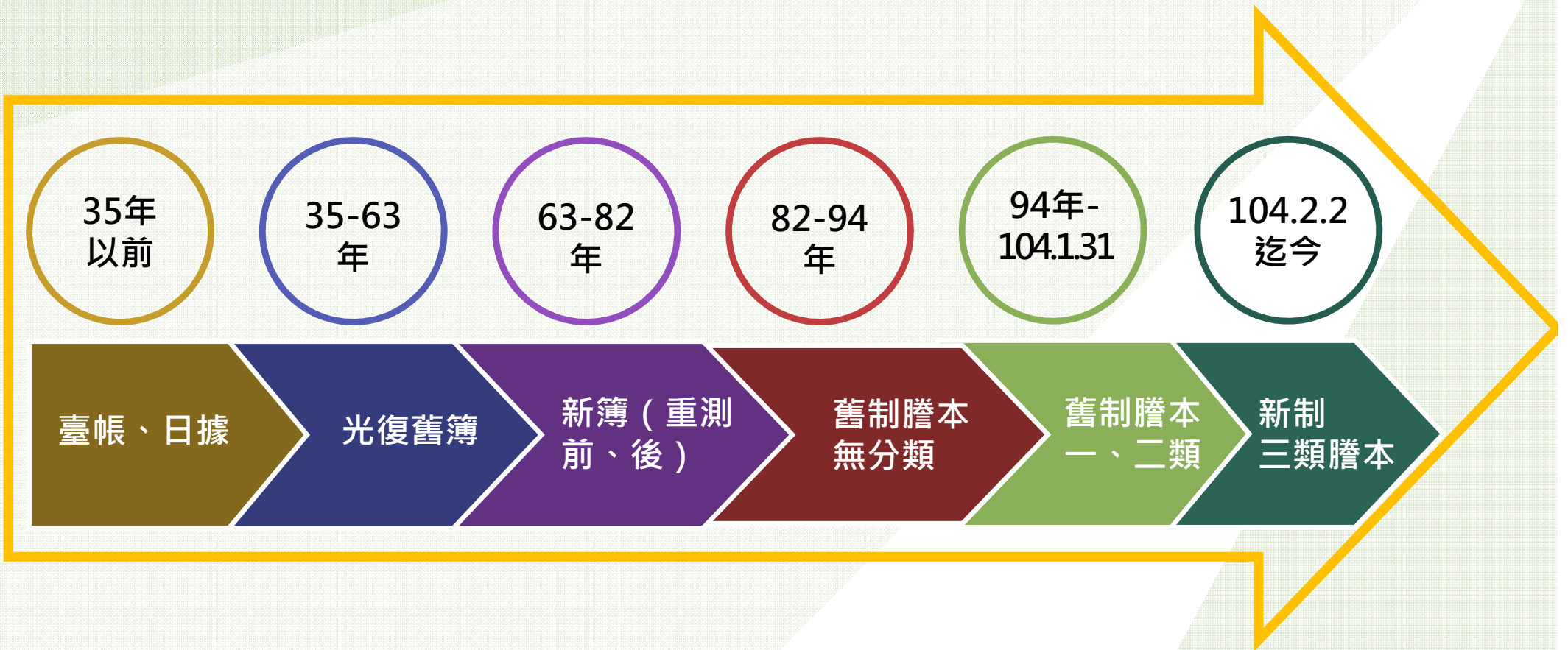
Handwritten entries in the 'Land Marking' and 'Ownership' sections include dates like '民國三十八年' and '民國四十年', and various descriptive notes. Each section contains a blue stamp that reads '以下空白' (Blank below).

第 六 式 第 六 號		番號
(示表並動不)		番號
部 題 表		番號
示 表		番號
示 表		番號
示 表		番號
示 表		番號

Handwritten entries in the 'Table' section include dates like '民國三十八年' and '民國四十年', and various descriptive notes. A large blue stamp in the middle section reads '以下空白' (Blank below).

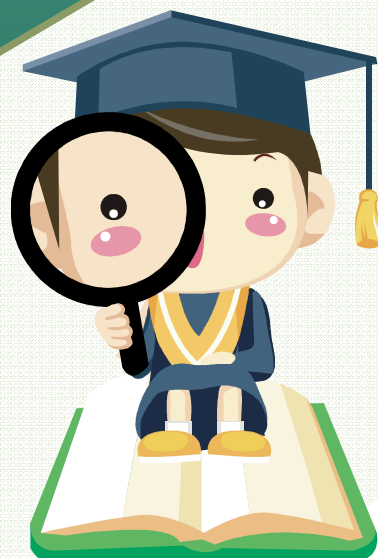


# 地籍謄本演化時程圖





透過以上介紹，大家是不是對騰本有更深認識呢？



地政小學堂下課囉～

Thank You!