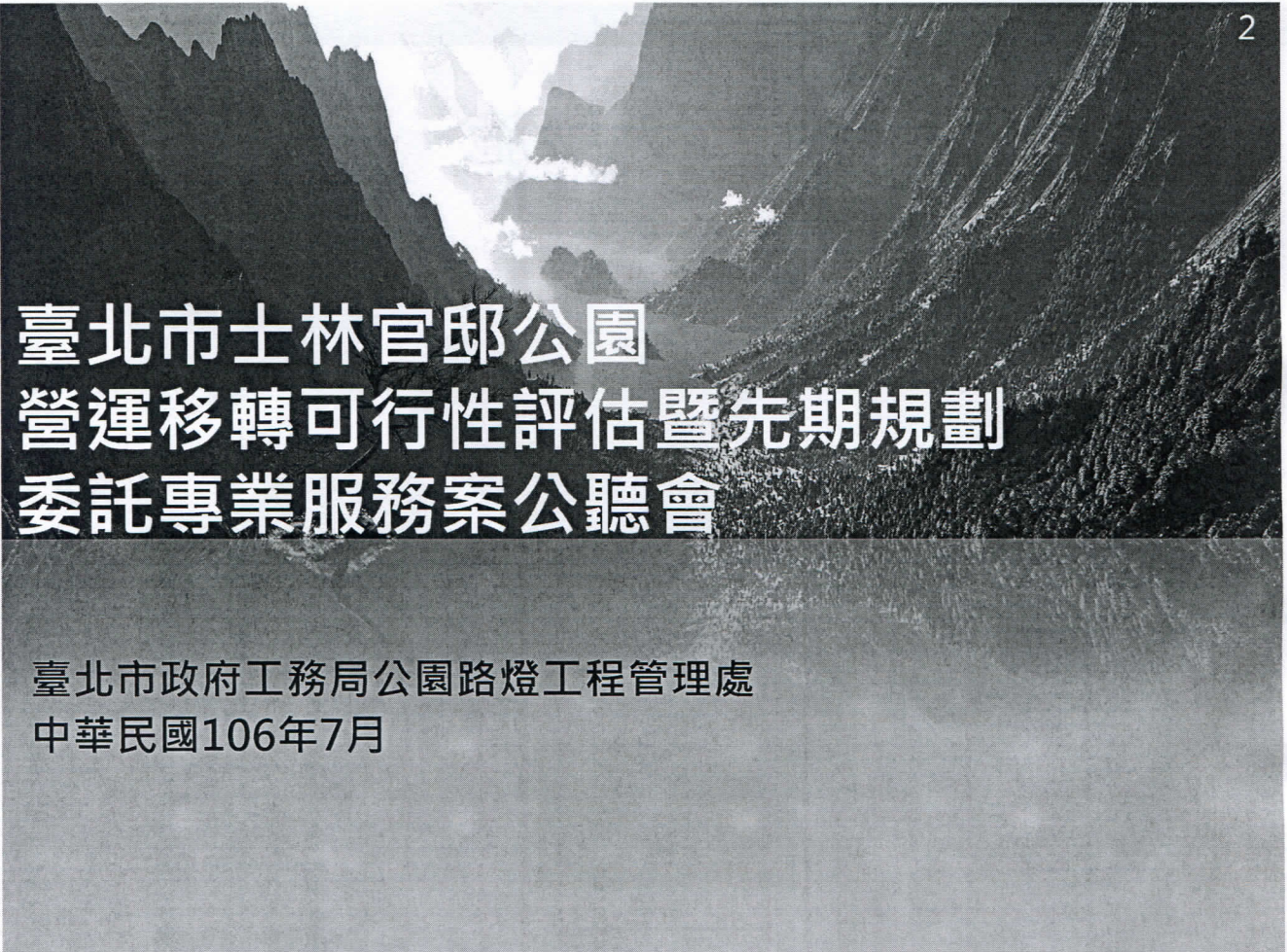


臺北市士林官邸公園 營運移轉可行性評估暨先期規劃 委託專業服務案 公聽會議程

時間	議程
10分鐘	報到
5分鐘	主席致詞
15分鐘	簡報說明
30分鐘	意見交流
	散會



臺北市士林官邸公園 營運移轉可行性評估暨先期規劃 委託專業服務案公聽會

臺北市政府工務局公園路燈工程管理處
中華民國106年7月

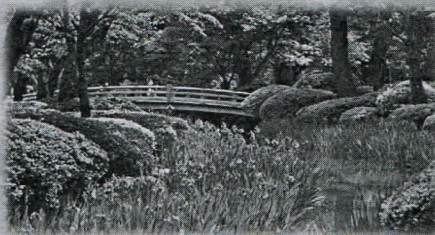
計畫緣起與目的

緣起

士林官邸公園參觀人次逐年增加
遊客對公園遊憩服務之需求日漸
提升

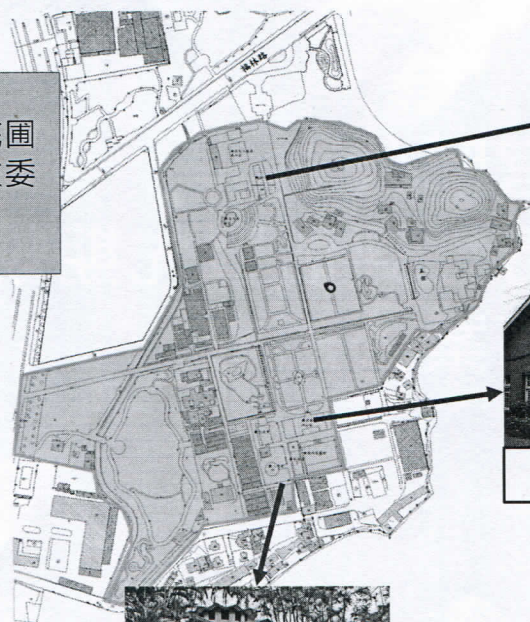
目的

為提升士林官邸公園遊憩品質，
提供遊客更多元之服務，公園處
擬將士林官邸公園部份設施移轉
予專業廠商營運



計畫範圍-可能委外設施

採部分設施委外，花園
植栽等戶外空間不在委
外之範圍



舊營舍



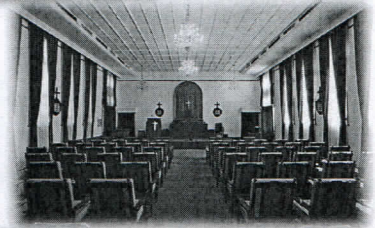
園藝管理所辦公室



八角亭

公園設施使用現況

	公園設施	目前用途
室內	舊營舍	販售商品及餐飲
	園藝展覽館	展示園藝花卉
	新蘭亭	
	凱歌堂	周末禮拜用
	園藝管理所辦公室	機關辦公室
半戶外	八角亭	(未開放)
	木屋(隨扈宿舍)	(未開放)
	苗圃溫室	培育花卉植栽
戶外	座車展示區	展示座車
	露天音樂台	舉辦活動
	玫瑰園	展示園藝花卉
	生態園	生態保育



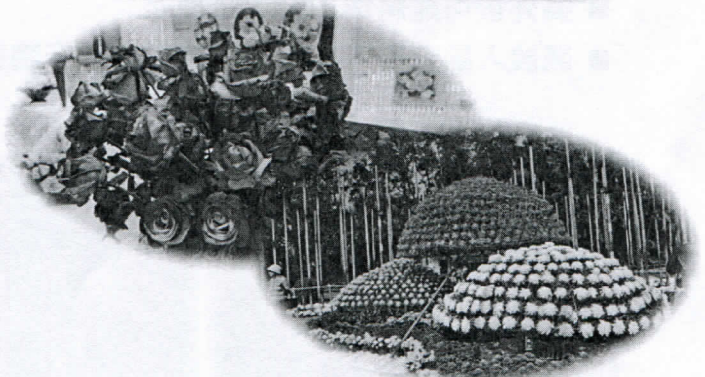
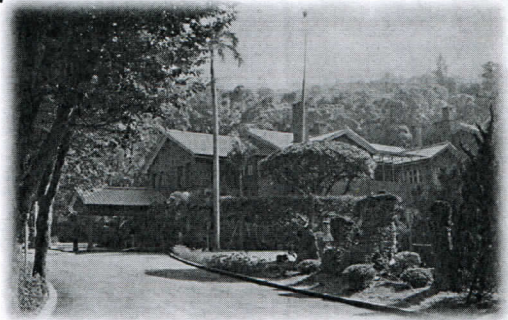
管理處 5/10

士林官邸公園發展歷史

- 日據時代為總督府園藝支所，主要工作為柑橘引種與繁殖
- 光復後成立士林園藝試驗所，主要工作為蘭花培植



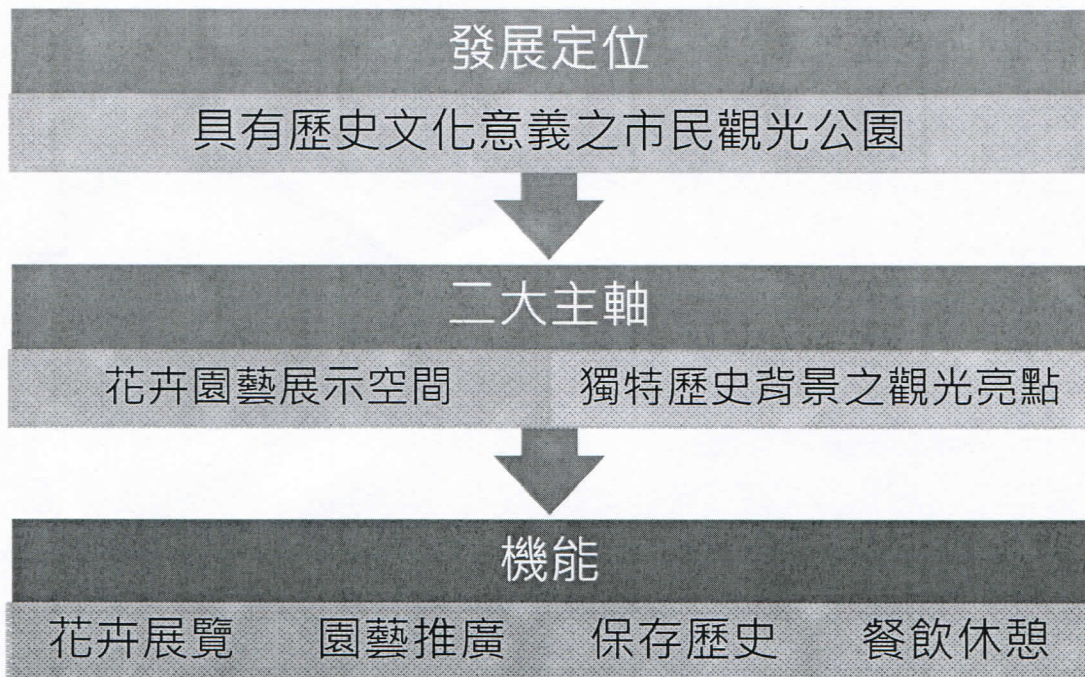
先總統與夫人曾於士林官邸公園居住長達26年



目前公園處每年於士林官邸公園舉辦之菊展及各式花卉展，為此地極具代表性之花卉展覽

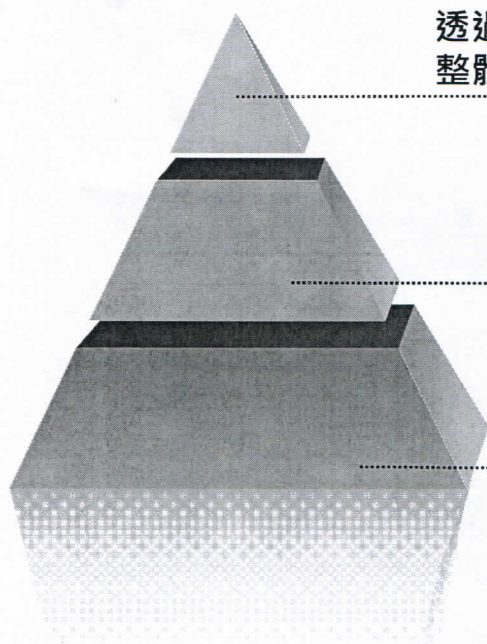
公園路燈工程管理處 6/10

委外規劃方向



公園路燈工程管理處 9/10

民間參與優點



透過民間參與經營，提升公共建設
整體服務品質

提供多元服務設施與內容
提升消費者入園意願，促進臺
北市之觀光消費

引進民間業者之創意及
資源，提供更積極之遊
憩服務



公園路燈工程管理處 10/10