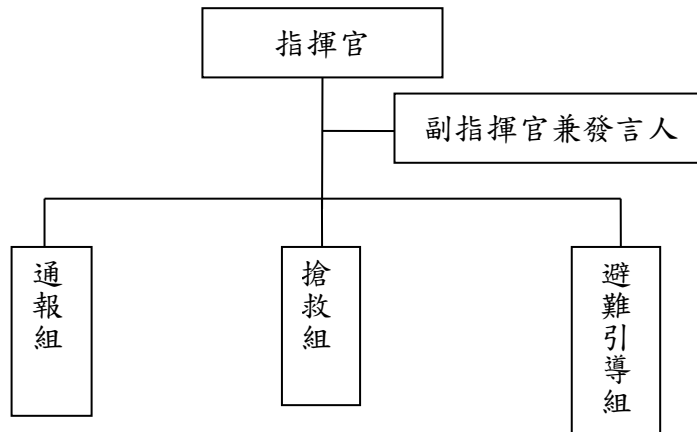
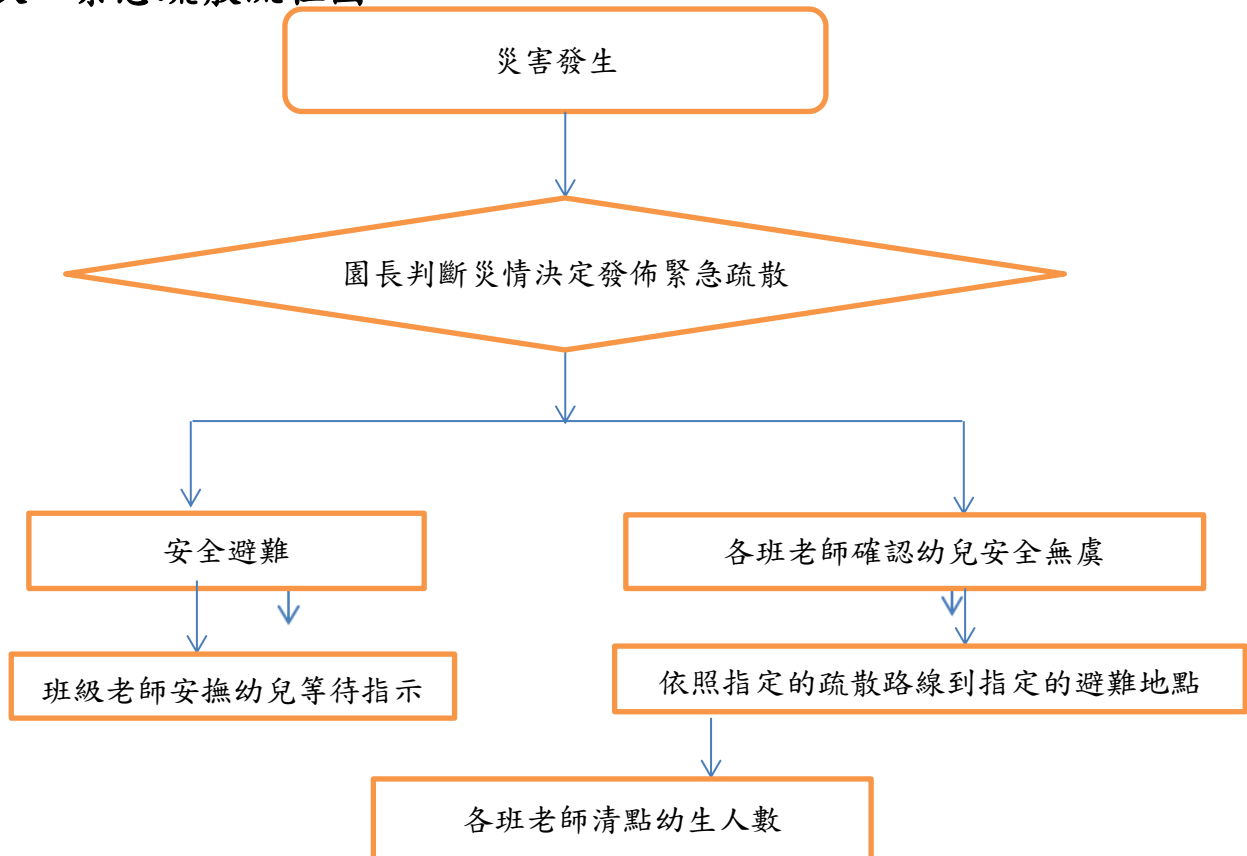


一、組織架構：

本園防災應變組織分工，係參考消防法施行細則第十五條規定，運用現行自衛消防編組並配合本園特性略微調整，共設置通報組、搶救組(含救護組)、避難引導組，惟災害之發生態樣複雜且災情狀況時有變化，故各組之間應相互協助、靈活應變，不應拘泥於現有組織分工；組織架構圖暨組織分工表如下：



玖、緊急疏散流程圖



二、應變組織架構與分工：

應變組織架構~因應災害發生之應變組織，於面臨災害時肩負防救災之責任

編 組	負責人員	主要工作項目	職務代理人
本 園 指 揮 官	謝美琪	1.指揮、督導暨下達命令。 2.統一對外發言或主持相關會議。 3.統一轉接窗口，接受有關單位相關災情資訊。	謝淑華
本 園 副指揮官	謝淑華	1.協調及主導各班運作及分工。 2.協調全園防災演練。 3.掌握本園全園受災情形及目前置狀況。	李若梅
通 報 組	李若梅	1.對外通報有關單位(消防局或主管機關等)受災情形或目前處置狀況，並請求必要支援。 2.消防受信總機或警報器操控。 3.負責蒐集、評估和使用有關災害、資源與狀況發展的資訊。 4.收聽新聞廣播、接受家長詢問。	許倍仁
搶 救 組	組長：許倍仁 組員：顏美麗 組員：楊月青 組員：王淑英 組員：李佳臻 組員：陳麗鳳	1.指揮成員進行滅火工作。 2.使用滅火器、室內消防栓等設備從事初期滅火。 3.若無滅火需求(或初期滅火已失敗)，則協助引導人員疏散或管制出入動線。 4.協助設置警戒標誌及門禁管制，安全防護巡邏及人員搜救。 5.立即打開各個安全門、引導幼兒疏散。 6.確保緊急電源之安全，鍋爐等用火用電設施之停止使用。 7.緊急救護所設置。 8.受傷人員緊急處理，基本急救、若有重傷患就醫護送。	顏美麗
避 難 引 導 組	組長：陳美秀 組員：黃富美 組員：許世賢 組員：李文君 組員：林佩芸 組員：陳儀穎 組員：謝佳芳 組員：邱信慈	1.平時教導幼兒認識緊急疏散防災地圖(疏散路線和集合地點) 2.協助設計警戒標誌及交通管制。 3.協助疏散幼兒或其他人員至適當處所，並登記掌握人數、發放生活物資、糧食、飲用水..。 4.安撫幼兒情緒，並指導或管控避難逃生技巧。	黃俐真

	蔡琬婷 張心慈	5.維護幼兒園及園外避難收容場所之安全並維持幼兒秩序。 6.確認停班、停課後幼兒園內人員疏散狀況。 7. 幼兒家長之緊急聯繫。	
--	------------	---	--