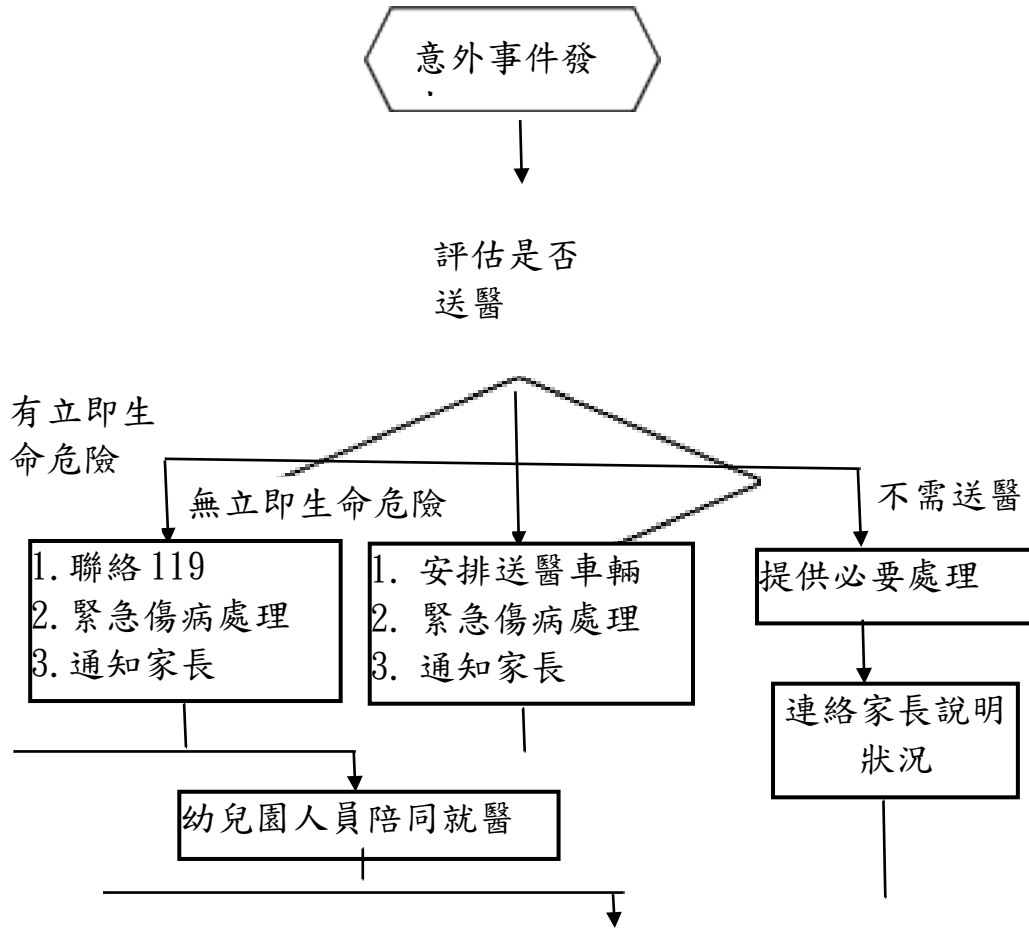


幼兒園意外事故通報處理流程圖



是否屬法定或校安
通報範圍(表 1)

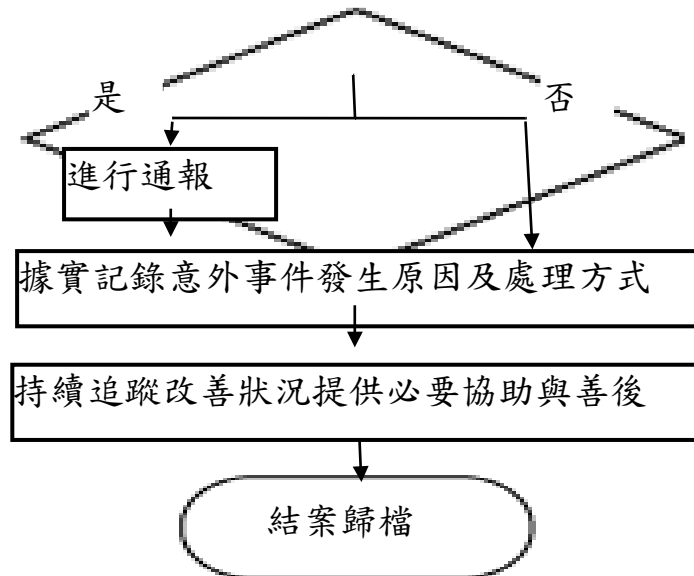


表 1：幼兒園安全及災害事件通報校安中心處理期限

事件屬性	說明	通報期限	意外事件種
緊急事件	<p>1.各級學校及幼兒園師生有死亡或死亡之虞，或 2 人以上重傷、中毒、失蹤、受到人身侵害等，且須主管教育行政機關及時知悉或立即協處之事件。</p> <p>2.災害或不可抗力之因素致情況緊迫，須主管教育行政機關及時知悉或各級學校自行宣布停課者。</p> <p>3.逾越各級學校及幼兒園處理能力及範圍，亟需主管教育行政</p>	<p>應於知悉後，立即應變及處理，即時以電話、電訊、傳真或其他科技設備通報上級主管教育行政機關，並於二小時內於校安通報網通報</p>	<p>1.意外事件</p> <p>2.安全維護事件</p> <p>3.暴力事件與偏差行為</p> <p>4.管教衝突事件</p> <p>5.兒童少年保護事件</p>
法定通報事件	<p>1.甲級事件：依法應通報主管機關且嚴重影響學生身心發展之確定事件。</p>	<p>至遲不得逾 24 小時；法有明定者，依各該</p>	
	<p>2.乙級事件：依法應通報主管機關且嚴重影響學生身心發展之疑似事件，或非屬甲級之其他確定事件。</p>	<p>至遲不得逾 24 小時；法有明定者，依各該</p>	<p>食物中毒</p>
	<p>3.丙級事件：依法應通報主管機關之其</p>	<p>丙級事件至遲不</p>	
一般校安事件	<p>非屬緊急事件、法定通報事件，且宜報主管機關知悉之校安通報事件。</p>	<p>至遲不得逾 7 日</p>	<p>交通意外、溺水、自傷、自殺、運動遊戲傷害、墜樓、校內設施器材受</p>