

附 錄 一

環境敏感區位及特定目的區位

限制調查證明文件與資料



305500m
121°33'00"

306000m

306500m

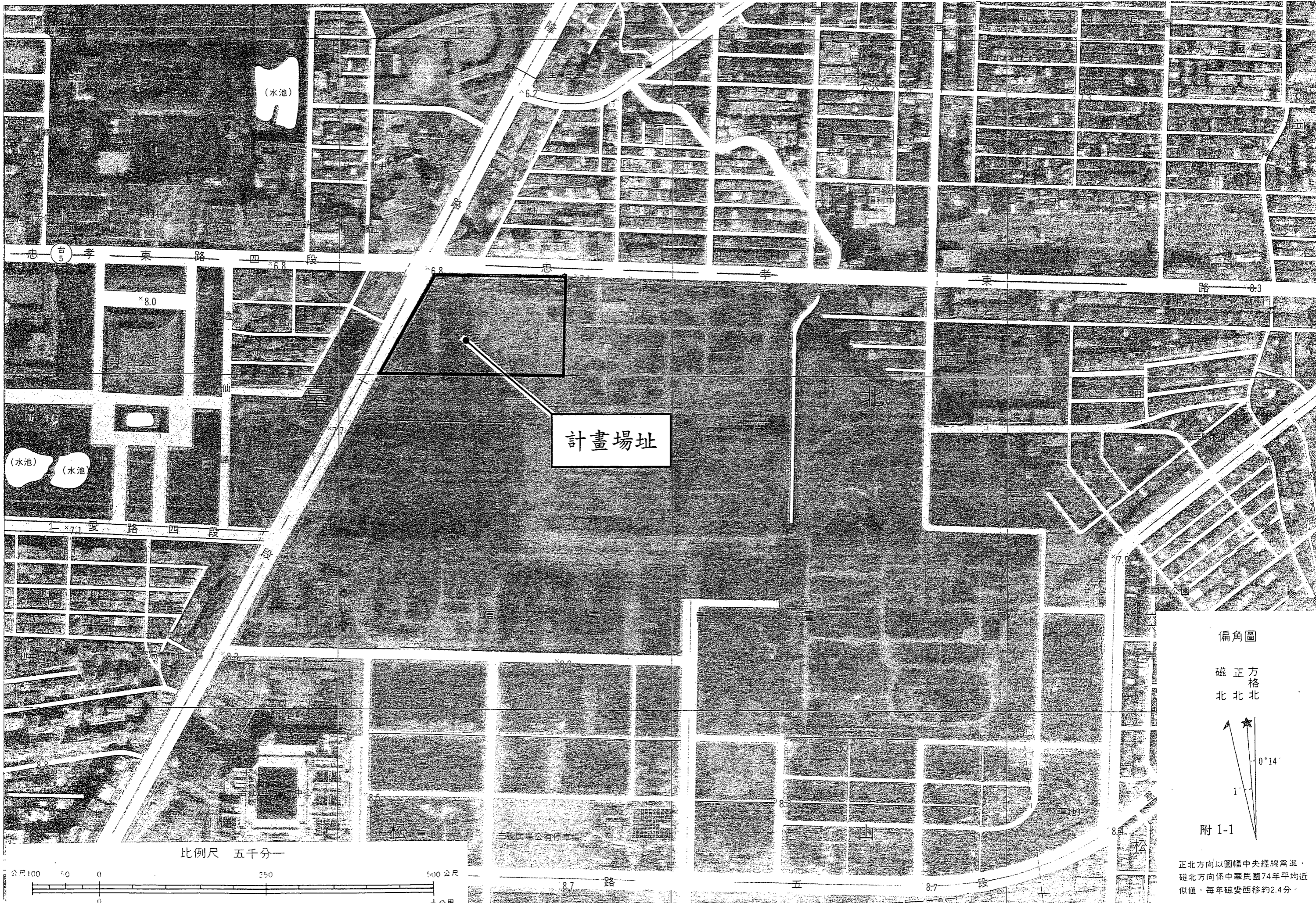
307000m

771000m

至台北火車站

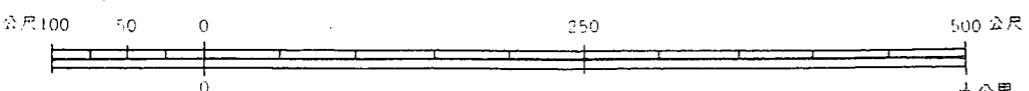
770500m

770000m



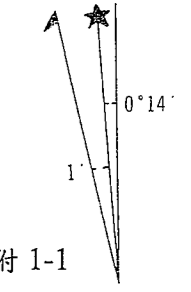
計畫場址

比例尺 五千分一



偏角圖

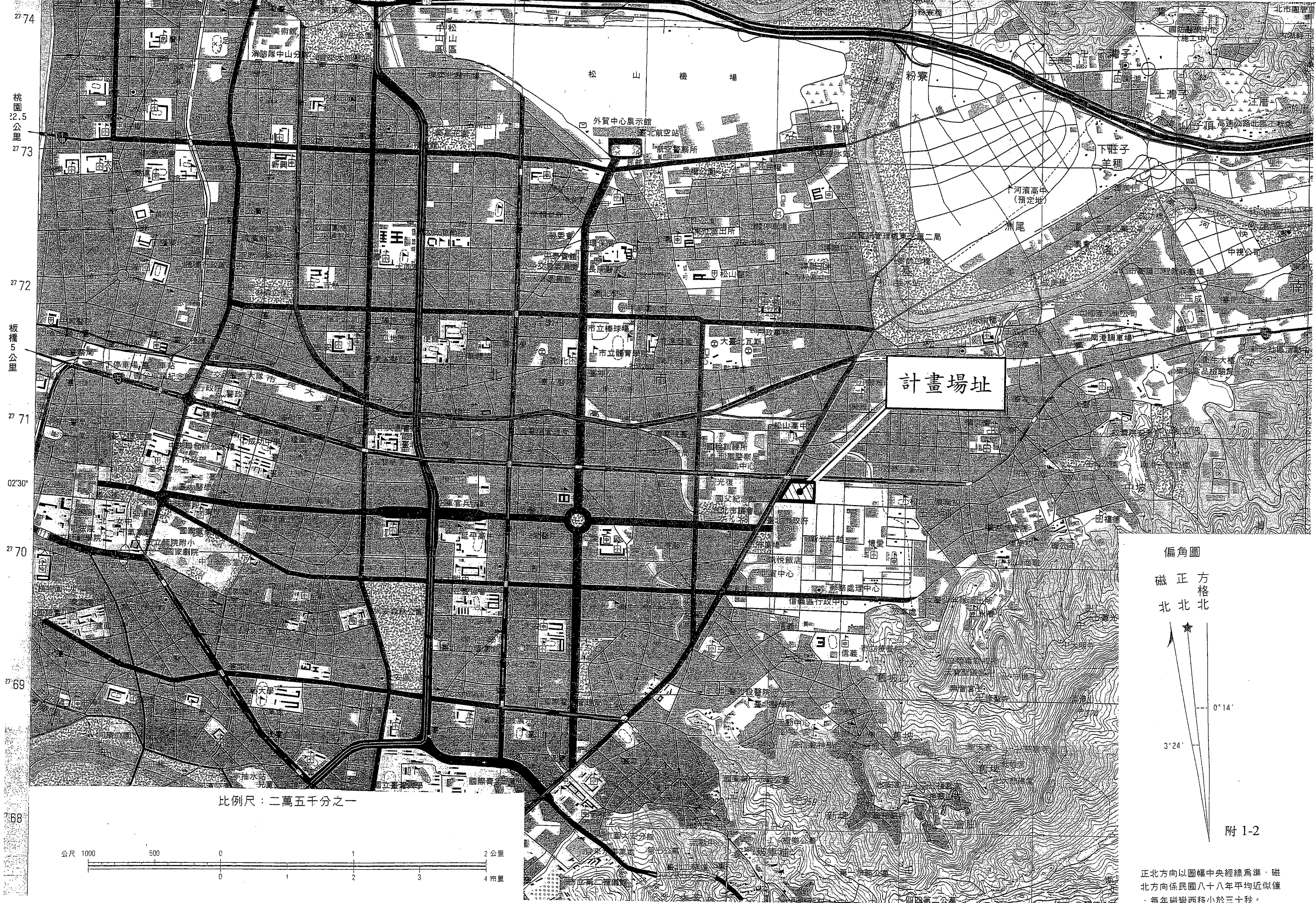
磁正
方格
北北北



附 1-1

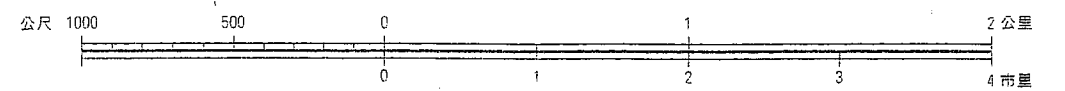
正北方向以圖幅中央經線為準，磁北方向係中華民國74年平均近似值，每年磁變西移約2.4分。

301 302 303 304 305 306 307 308 3500' 309 310



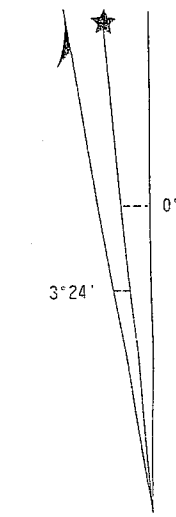
桃園 22.5 公里
27 74
27 73
板橋 5 公里
27 72
27 71
02'30"
27 70
27 69
27 68

比例尺：二萬五千分之一



偏角圖

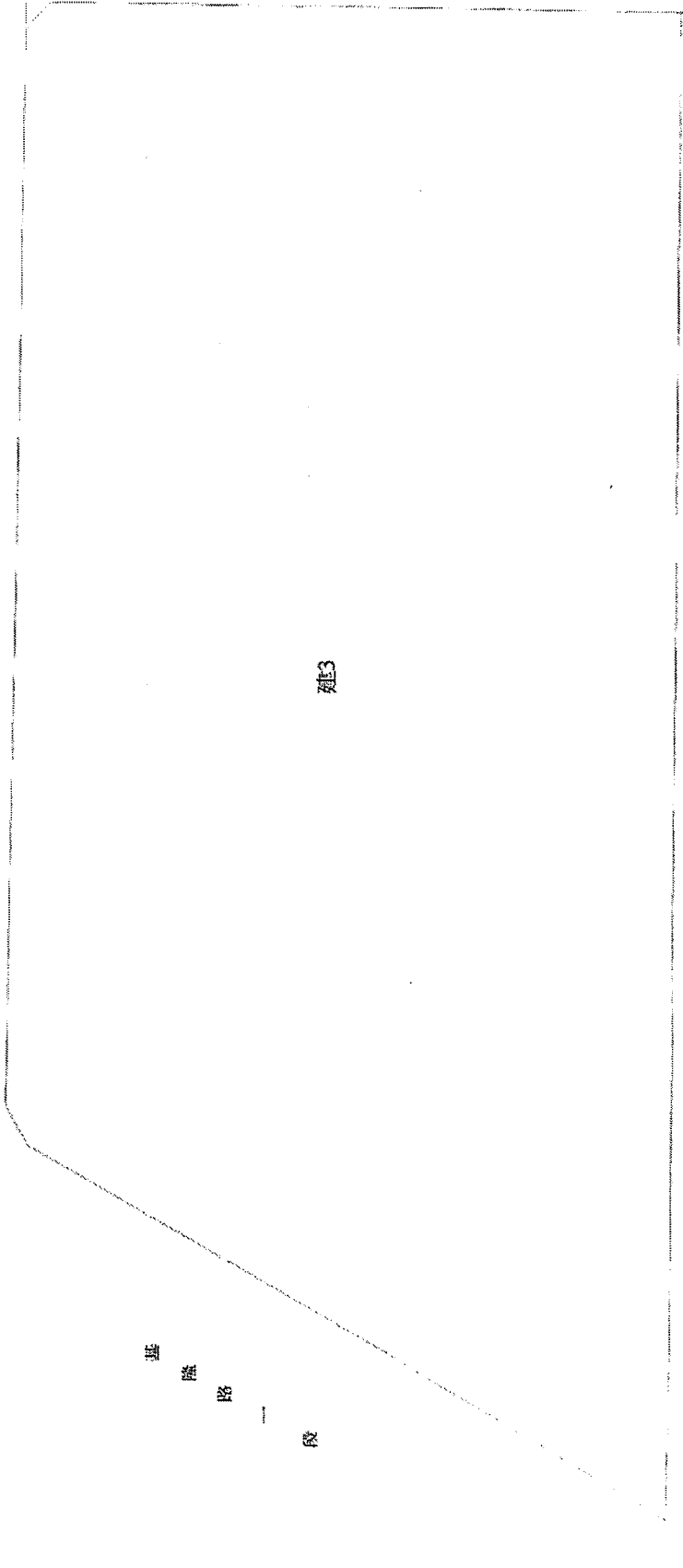
磁正 方格北
北北北



附 1-2

正北方向以圖幅中央經線為準，磁北方向係民國八十八年平均近似值，每年磁變西移小於三十秒。

忠孝東路五段



基隆路一段

延3

市府轉運站地籍圖

地籍圖謄本

松山複字第零一五二六七號

土地坐落台北市信義區信義段四小段 3 地號等 共一筆

本謄本與地籍圖所載相符(實地界址以複丈鑑界結果為準)。
原圖比例尺：伍佰分之一

資料管轄機關：松山地政事務所
本謄本核發機關：松山地政事務所

主任 葉彰武(代理)

中華民國九十三年八月十二日

台北市土地登記謄本(地號全部)
信義區信義段四小段 0003-0000地號

刊登時間：民國93年10月21日B098603分

土地標示部

登記日期：民國93年10月10日 登載頁數：1
坐落：信義區信義段四小段 3 地號等
面積：16,280.00平方公尺
用途：(空白)
權利種類：(空白)
其他登記事項：(空白)

土地所有權部

登記次序：0001
登記日期：民國93年10月10日 登記原因：買賣
所有權人：林春茂
住 址：(空白)
共同所有：(空白)
其他登記事項：(空白)

土地他項權利部

登記次序：0002-0003
登記日期：民國93年10月10日 權利種類：地上權
所有權人：(空白)
其他登記事項：(空白)

刊登頁數：1

本謄本核發機關：台北松山地政事務所

台北市松山地政事務所

內政部營建署 書函

機關地址：台北市八德路二段三四二號

聯絡人：廖文弘

聯絡電話：(02) 87712583

受文者：光宇工程顧問有限公司

(台北縣汐止市新台五路一段七十七號十七樓之七)

速別：最速件

密等及解密條件：普通

發文日期：中華民國九十三年十月十八日

發文字號：營署綜字第0930065637號

附件：

主旨：貴公司所詢「台北市信義區信義段四小段 ω 地號土地」，經查並未位於「國家公園」、「台灣沿海地區自然環境保護計畫」所劃設之「自然保護區」或「一般保護區」範圍內，請查照。

說明：復貴公司九十三年十月八日九三光字第五五九號函。

正本：光宇工程顧問有限公司（台北縣汐止市新台五路一段七十七號十七樓之七）

副本：本署國家公園組、本署綜合計畫組（三科）

內政部營建署

第一頁（共一頁）

臺北自來水事業處 函

受文者：光宇工程顧問有限公司（台北縣汐止市新台五路一段七十七號十七樓之七）

機關地址：臺北市長興街131號
傳真：八七三三五六六〇
聯絡人及電話：何澤龍 八七三三五六五二

速別：普通件

密等及解密條件：普通

發文日期：中華民國九十三年十月十五日

發文字號：北市水生字第09331521200號

附件：

主旨：依所送基地座落位屬臺北市信義區信義段四小段三地號土地，辦理「市府轉運站開發計畫」案之計畫場址地形圖及相片基本圖等影本判識，非屬新店溪水水源水質水量保護區及重要水庫集水區，至其他項目，請逕洽相關主管單位查詢，請查照。

說明：復 貴公司九十三年十月八日九三光字第五五七號函。

正本：光宇工程顧問有限公司（台北縣汐止市新台五路一段七十七號十七樓之七）
副本：

處長 郭瑞華

本案依分層負責規定
授權業務主管決行

臺北市政府環境保護局 函

受文者：光宇工程顧問有限公司（台北縣汐止市新台五路一段七十七號十七樓之七）

速別：普通件

密等及解密條件：普通

發文日期：中華民國九十三年十月十八日

發文字號：北市環秘（一）字第09334031400號

附件：查詢計畫場址是否位於環境敏感區位及特定目的區位申請案答覆表乙份

主旨：有關貴公司函詢「市府轉運站開發計畫環境影響說明書」開發行為之基地是否位於本局所轄環境敏感區位乙案，復請 查照。

說明：

- 一、復貴公司九十三年十月八日九三光字第五五三號函。
- 二、檢附查詢計畫場址是否位於環境敏感區位及特定目的區位申請案答覆表乙份。

正本：光宇工程顧問有限公司（台北縣汐止市新台五路一段七十七號十七樓之七）

副本：臺北市政府環境保護局綜合企劃小組

機關地址：台北市信義區市府路一號北區七樓
傳 真：二七二七八〇五八

聯絡人及電話：陳亭玉 二七二八七二三三

電子信箱：la-tychen@mail.taipei.gov.tw

局長 陳永仁

本案依分層負責規定
授權業務主管決行

臺北市政府環境保護局辦理查詢計畫場址是否位於環境敏感區位
及特定目的區位申請案答覆表

發文字號：北市環秘（一）字第 09334031400 號

| | |
|--|-------------------------------|
| 開發案名： 市府轉運站開發計畫環境影響說明書 基地地號：台北市信義區信義段四小段 3 地號 來文字號： 光宇工程顧問有限公司九十三年十月八日九三光字第 553 號函 | |
| 環境敏感區位及特定目的區位 | 查 詢 結 果 |
| 是否為經空氣污染三級防制區 | 本市除陽明山國家公園區域以外，均屬臭氧三級防制區。 |
| 是否位經第一、二類噪音管制區 | 本案未經本市第一、二類噪音管制區（本案屬第三類噪音管制區） |
| 是否位經水污染管制區 | 臺北市全區皆屬水污染管制區。 |
| 是否位經飲用水水源水質保護區或飲用水取水口一定距離 | 本案未位經飲用水水源水質保護區或飲用水取水口一定距離。 |

經濟部水利署 函

受文者：光宇工程顧問有限公司

速別：

密等及解密條件：普通

發文日期：中華民國九十三年十一月五日

發文字號：經水工字第09350449830號

附件：如文

主旨：檢送「台北市信義區信義段四小段三地號」環境敏感區位案查復意見表，請查照。

說明：復貴公司九十三年十月八日九三光字第五六四號函。

正本：光宇工程顧問有限公司

副本：本署工程事務組

機關地址：台中市黎明路二段五〇一號
傳真電話：〇四二二五〇一六一六

署長
陳仲賢

經濟部水利署「是否位經環境敏區位及特定目的區位」查復意見表

計畫名稱：台北市信義區信義段四小段三地號

| ※ | 查詢事項 | 是 | 否 | 意見說明 |
|-----------------------|------------|-----------------------|-----------------------|---|
| V | 河川區域 | | <input type="radio"/> | 非在中央管河川區域內。 |
| V | 地下水管制區 | <input type="radio"/> | | 位於地下水管制區。 |
| V | 洪水平原管制區 | | <input type="radio"/> | 未位於公告之洪水平原管制區內。 |
| V | 地層下陷區 | | <input type="radio"/> | 未位於經濟部所公告之嚴重地層下陷區。 |
| V | 排水設施範圍 | | | 非位於中央管區域排水設施範圍內，是否位於縣(市)管排水，請逕洽台北市政府查詢。 |
| V | 水道治理計畫用地範圍 | | <input type="radio"/> | 非位於目前已公告之中央管河川水道治理計畫用地範圍內。 |
| V | 海水倒灌區 | | | 本署未劃定公告海水倒灌區，且無相關資料可供查對。 |
| V | 水庫蓄水範圍 | | <input type="radio"/> | 未位水庫蓄水範圍內。 |
| V | 興建中水庫計畫區 | | <input type="radio"/> | 未位於本署興建中水庫計畫區內。 |
| V | 水庫集水區 | | <input type="radio"/> | 未位於水庫集水區內。 |
| 註：※ 欄打“V”者，係本計畫欲查詢項目。 | | | | |

臺北市府建設局 函

受文者：光宇工程顧問有限公司（台北縣汐止市新台五路一段七十七號十七樓之七）

速別：普通件

密等及解密條件：普通

發文日期：中華民國九十三年十月二十五日

發文字號：北市建三字第09333965100號

附件：

主旨：有關 貴公司承辦「市府轉運站開發計畫」所需，向本局函詢環境敏感區位及特定目的區位壹案，詳如說明，請 查照。

說明：

一、依據行政院農業委員會漁業署九十三年十月十五日漁四字第0九三一二二九五五號函辦理並復 貴公司九十三年十月八日九三光字第五五二號函。

二、本局依權責答覆如下：

- (一) 本市並未設置漁業權區、水產動植物繁殖保育區、人工魚礁禁漁區、其他漁業重要區域。
- (二) 本案場址非屬公告之山坡地範圍內。
- (三) 本案場址非位經野生動物保護區、野生動物重要棲息環境。
- (四) 依地下水管制辦法第二條規定，本市全區均屬地下水管制區。

機關地址：台北市市府路一號北區二樓
傳 真：二七五九六〇一〇
聯絡人及電話：李海瑞 二七二五六五九五
電子信箱：ea-40338@mail.tcg.gov.tw

經濟部中央地質調查所 函

機關地址：臺北縣中和市華新街一〇九巷二號

總機：(〇二)二九四六二七九三

傳真：(〇二)二九四二九二九一

受文者：光宇工程顧問有限公司

速別：

密等及解密條件：

發文日期：中華民國九十三年十月十八日

發文字號：經地工字第〇九三〇〇〇四二九九〇號

附件：

主旨：貴公司欲查明台北市信義區信義段四小段3地號土地是否位經地質構造不穩定區

一案，復如說明，請 查照。

說明：

一、復 貴公司九十三年十月八日(九三)光字第五六二號函。

二、擬開發區域本所已出版比例尺五萬分之一「臺北圖幅」與出版比例尺五十萬分之

一「臺灣活動斷層分布圖」，若需參考，可上本所網站 (www.mocacgs.gov.tw) 查詢，或逕至本所圖書室參閱相關圖件及資料。

三、經查本所「臺灣活動斷層分布圖」及「臺北圖幅」，計畫區外之東南側有臺北斷層經過（非活動斷層），對基地開發有無安全影響，請衡量計畫用途與目的，參考行政院環境保護署「開發行為環境影響評估作業準則」進行基地地質調查並評估地質安全。

四、本區是否位經地盤下陷區，請逕洽詢經濟部水利署。

正本：光宇工程顧問有限公司

副本：

所長 林朝宗

依照分層負責規定授權單位主管決行

國防部憲兵司令部 函

機關地址：臺北市民族東路十七號

傳 真：(〇二) 二五八六〇八三二

承辦人及電話：白祥瑞，(〇二) 二五九七二一八一，六

九一三一六

受文者：光宇工程顧問有限公司

速別：普通件

密等及解密條件：普通

發文日期：中華民國九十三年十一月一日

發文字號：宙戌字第0930014459號

附件：

主旨：覆貴公司查詢有關「台北市信義區信義段四小段三地號」非本部列管禁、

限建範圍，請查照。

說明：

- 一、准國防部資源司九三年十月二十一日源法字第0九三000二一五0號函辦理。

二、有關禁、限建軍事管制區，本部僅列管大直要塞及博愛警備管制區兩部份

正本：光宇工程顧問有限公司（台北縣汐止市新台五路一段七七號十七樓之七）

副本：國防部資源司（請查照）、國防部憲兵司令部警務處（存查）



司 陸
 軍 中
 將 令
 沈 世
 籍

臺北市府都市發展局 書函

受文者：光宇工程顧問有限公司
〔臺北縣汐止市新台五路一段七十七號十七樓之七〕

速別：普通件

密等及解密條件：普通

發文日期：中華民國九十三年十月十五日

發文字號：北市都規字第09334185800號

附件：

主旨：有關「市府轉運站開發計畫」是否位於軍事管制區等問題，復如說明，請查照。

說明：

一、復 貴公司九十三年十月八日九三光字第五五六號函。

二、經查旨揭計畫案位址非位於軍事管制區、風景特定區、限制發展地區、森林區及特定農業區，惟仍應依信義計畫地區相關都市計畫規定開發建築。

正本：光宇工程顧問有限公司
〔臺北縣汐止市新台五路一段七十七號十七樓之七〕
副本：

機關地址：臺北市市府路一號九樓南區
傳 真：二七五九三三一七
聯絡人及電話：汪禮國 二七二五八二六五

臺北市府都市發展局

交通部民用航空局 函

裝

訂

線

受文者：光宇工程顧問有限公司

速別：速件

密等及解密條件：普通

發文日期：中華民國九十三年十一月三日

發文字號：場建字第 09300304590 號

附件：

主旨：有關 貴公司承辦「市府轉運站開發計劃」環境影響說明書編擬工作，函詢基地座落於台北市信義區信義段四小段 ω 地號土地，是否位經飛航管制區乙案，復如說明，請查照。

- 說明：
- 一、依據 貴公司九十三年十月八日九三光字第五四四號函辦理。
 - 二、查本計劃建築物總高度並未超過台北航空站 \cup 區水平面之限建高度，且不影響現有民航機儀航程序標準，符合規定。

機關地址：台北市敦化北路三四〇號
聯絡人：盧金祥
聯絡電話：(〇二)八七七〇一二二五
傳真：(02) 87701281



三、依據「民用航空法」第三十三條之一及「建築技術規則」第二百五十二條規定，建築物或其他障礙物高度若超出地表六十公尺，應設置航空障礙警示裝置（請參閱本局網站刊載之「航空障礙物標誌與障礙燈設置規範」），以維飛安。



正本：光宇工程顧問有限公司
副本：本局飛航管制組、航站管理小組、場站組

局長張國政



行政院農業委員會林務局 函

受文者：光宇工程顧問有限公司

速別：

密等及解密條件：

發文日期：中華民國九十三年十月十八日

發文字號：林企字第0九三一六二〇四八六號

附件：

主旨：貴公司函詢關於台北市信義區信義段四小段 ω 地號土地，是否屬本局管轄林業範圍乙案，復如說明，請查照。

說明：

- 一、復貴公司九十三年十月八日九三光字第五七〇號函。
- 二、本案依據所附位置圖核對結果，非屬本局經營之國有林班地、國有林自然保護區、野生動物保護區或野生動物重要棲息環境、森林遊樂區，亦未編入保安林。
- 三、至於非國有林班部份是否屬森林區或林業等用地，請逕向當地相關機關洽詢。

正本：光宇工程顧問有限公司

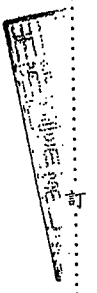
副本：

機關地址：臺北市杭州南路一段二號
電話：(0二)二三五一五四四一

抄件：本局森林企劃組

裝

線



局長顏仁德

依分層負責規定授權
組(室)主管判發

校對：辛 鳳

第二頁(共二頁)

行政院原子能委員會 書函

受文者：光宇工程顧問有限公司

速別：普通件

密等及解密條件：

發文日期：中華民國九十三年十月十四日

發文字號：會核字第0930036646號

附件：無

主旨：所詢台北市信義區信義段四小段 ω 地號土地是否位於核子反應器設施管制法第四條劃定之禁制區及低密度人口區案，復如說明，請查照。

說明：

一、復 貴公司九十三年十月八日（九三）光字第五六三號函。

二、台北市境內並無已劃定之核子設施禁制區及低密度人口區。

正本：光宇工程顧問有限公司

副本：臺北市政府、本會核能管制處

機關地址：台北縣永和市成功路一段八十號
承辦人：蔡光松技正（〇二）二二三二二一一七

行政院原子能委員會

檔號：
保存年限：

裝 訂 線

交通部觀光局 函

受文者：光宇工程顧問有限公司

機關地址：109台北市忠孝東路四段二九〇號九樓
傳真號碼：(〇二)二七八一五三二六

速別：

密等及解密條件：普通

發文日期：中華民國九十三年十月十五日

發文字號：觀技字第0930029925號

附件：

主旨：貴公司為辦理「市府轉運站開發計畫環境說明書」函詢台北市信義區信義段四小段地號土地，依所送資料顯示非屬「發展觀光條例」暨「風景區管理規則」所評鑑公告之國家級風景特定區範圍內，請查照。

說明：復貴公司九十三年十月八日（九三）光字第五六〇號函。



正本：光宇工程顧問有限公司
副本：

局長 蘇成田

依分層負責規定授權單位主管執行

臺北市府文化局 函

受文者：光宇工程顧問有限公司（221臺北縣汐止市新台五路一段七十七號十七樓之七）

機關地址：台北市市府路一號四樓西北區
傳 真：二七二五三四〇五
聯絡人及電話：楊婉歆 二三四五一五五六 #三六一一

速別：普通件

密等及解密條件：普通

發文日期：中華民國九十三年十月十八日

發文字號：北市文化二字第09331636800號

附件：

主旨：有關 貴公司函詢「市府轉運站開發計畫」計畫場址區位是否位於古蹟保存用地、古蹟所在地鄰近地區或古蹟保存區鄰接地乙案，復如說明，請 查照。

說明：

- 一、復 貴公司九十三年十月八日九三光字第五五五號函。
- 二、查旨揭計畫場址區位土地無涉本局列管之古蹟與古蹟保存區或鄰接地，經審尚無影響古蹟周邊環境之虞。另是否位於其他生態保護用地、特定農業區或山坡地保育區等問題，請 貴公司逕洽主管機關辦理。

正本：光宇工程顧問有限公司（221臺北縣汐止市新台五路一段七十七號十七樓之七）
副本：

局長 廖威洪

檔號：
保存年限：

行政院原住民族委員會 函

裝

訂

線

受文者：光宇工程顧問有限公司

速別：普通件

密等及解密條件：

發文日期：中華民國九十三年十月十九日

發文字號：原民地字第0930027542號

附件：

主旨：貴公司函詢承辦位於台北市「市府轉運開發計畫」場址是否位經原住民保留地乙案，查該場址

非屬原住民保留地，請查照。

說明：復貴公司九十三年十月八日九三光字第五六七號函。



正本：光宇工程顧問有限公司（台北縣汐止市新台五路一段七十七號十七樓之七）
副本：本會土地管理處

主任委員 陳建昇

依權責劃分規定授權業務主管執行

臺北市工務局養護工程處

書函

受文者：光宇工程顧問有限公司

機關地址：台北市信義區市府路一號七樓西南區
傳真：(02) 27201164
聯絡人及電話：趙美英 27208889 轉 2620

速別：普通件

密等及解密條件：普通

發文日期：中華民國九十三年十月十八日

發文字號：北市工養水字第09365828000號

附件：光宇工程顧問有限公司九十三年十月八日申請函影本乙份

主旨：有關 貴公司函詢「市府轉運站開發計畫」場址是否位於環境敏感區位及特定目的區位案，復請 查照。

說明：

- 一、復 貴公司九十三年十月八日九三光字第五六八號函。
- 二、本案查詢場址經查非屬河川行水區及水道防護範圍，至於是否位經特定水土保持區部分，係屬本府建設局權責範疇，已同函副請該局逕復。
- 三、另有關開發基地面積是否百分之五十以上位於百分之四十坡度以上部分，因不屬本處權責，請逕洽權責單位辦理。

號：
年限：
檔保存

正本：光宇工程顧問有限公司（臺北縣汐止市新台五路一段七十七號十七樓之七）（無附件）

副本：臺北市政府建設局（含附件，並請依權責回覆）、臺北市政府工務局養護工程處水利工程科

臺北市工務局養護工程處

第一頁

行政院農業委員會漁業署 函

受文者：光宇工程顧問有限公司

機關地址：100臺北市中正區潮州街二號
聯絡方式：林筱齡 電話：(02)3343-6178

速別：

密等及解密條件：

發文日期：中華民國九十三年十月十五日

發文字號：漁四字第0九三一二二九五五六號

附件：

主旨：貴公司承辦「市府轉運站開發計畫環境影響評估」工作，函詢台北市信義區信義段四小段三地號，是否位經「水產動植物繁殖保育區」或「漁業權區域」案，復如說明，請查照。

說明：

- 一、復貴公司九十三年十月八日九三光字第五六一號函。
- 二、本案有關本署業務部分答復如下：「查貴公司所詢問之計畫場址係在陸域，並未位經專用漁業權區」。
- 三、至於該市境內海洋、內陸河川、湖沼水域是否依漁業法或其他法規設置定置、區劃漁業權區、水產動植物繁殖保育區、人工魚礁禁漁區、其他漁業重要區域或其他保育區，係屬縣（市）政府或其他主管機關權責，請逕洽台北市政府或其他相關主管機關辦理。

正本：光宇工程顧問有限公司（台北縣汐止市新台五路一段七十七號十七樓之七）
副本：台北市政府

署長 謝大文

本案依分層負責規定授權組室主管決行

校對：周淑珉

正本

行政院農業委員會水土保持局 函

受文者：光宇工程顧問有限公司

機關地址：南投市光華路六號
聯絡人：王世鐵
聯絡電話：049-2394228
傳真：049-2394303

速別：

密等及解密條件：

發文日期：中華民國九十三年十月十三日

發文字號：水保保字第0931823556號

附件：

主旨：有關貴公司函詢台北市信義區信義段四小段 ω 地號土地，經查目前並未位於特定水土保持區內，復請查照。

說明：

- 一、復貴公司九十二年十月八日九三光字第566號函。
- 二、有關開發面積是否百分之五十以上位於百分之四十坡度以上，本局無相關資料可茲提供。

正本：光宇工程顧問有限公司（台北縣汐止市新台五路一段「 Γ 號」「樓之 Γ 」）
副本：本局坡地保育組

局長 吳輝龍

本案依分層負責規定授權
主管組室組長室主任判發

臺北市政府原住民事務委員會 函

受文者：光宇工程顧問有限公司（台北縣汐止市新台五路一段七十七號十七樓之七）

機關地址：台北市市府路一號台北探索館五樓
傳 真：二七二〇五九九六
聯絡人及電話：趙念中 二七二〇六〇〇一轉一七

速別：普通件

密等及解密條件：普通

發文日期：中華民國九十三年十月十五日

發文字號：北市原一字第09330615300號

附件：

主旨：有關貴公司函查台北市信義區信義段四小段三地號土地是否於特定目的原住民保留地區位一案，誠因本會非地政主管機關歉難回復，復請查照。

說明：覆貴公司九十三年十月八日九三光字第五五四號函。

正本：光宇工程顧問有限公司（台北縣汐止市新台五路一段七十七號十七樓之七）
副本：

主任委員 巴奈·母塔

臺北市工務局養護工程處

書函

機關地址：臺北市府路一號南區八樓
傳真：(02) 27203351

聯絡人及電話：黃淑貞 27258212

受文者：光宇工程顧問公司（二二一臺北縣汐止市新臺五路一段七十七號十七樓之七）

速別：普通件

密等及解密條件：普通

發文日期：中華民國九十三年十月十五日

發文字號：北市工養下字第09365887300號

附件：雨水下水道調查紀錄圖乙份

主旨：貴公司函囑提供信義區信義段四小段三地號土地附近管線資料乙案，復請查照。

說明：

一、復 貴公司九十三年十月八日九三字第五六九號函。

二、檢送本市雨水下水道調查紀錄圖乙份請 貴公司就工程規劃範圍直接參考，惟管線確實尺寸、位置、高程仍以實際探挖為準（含本處台帳未登載或舊有灌溉溝渠現作為市區排水用途等不明排水設施）。

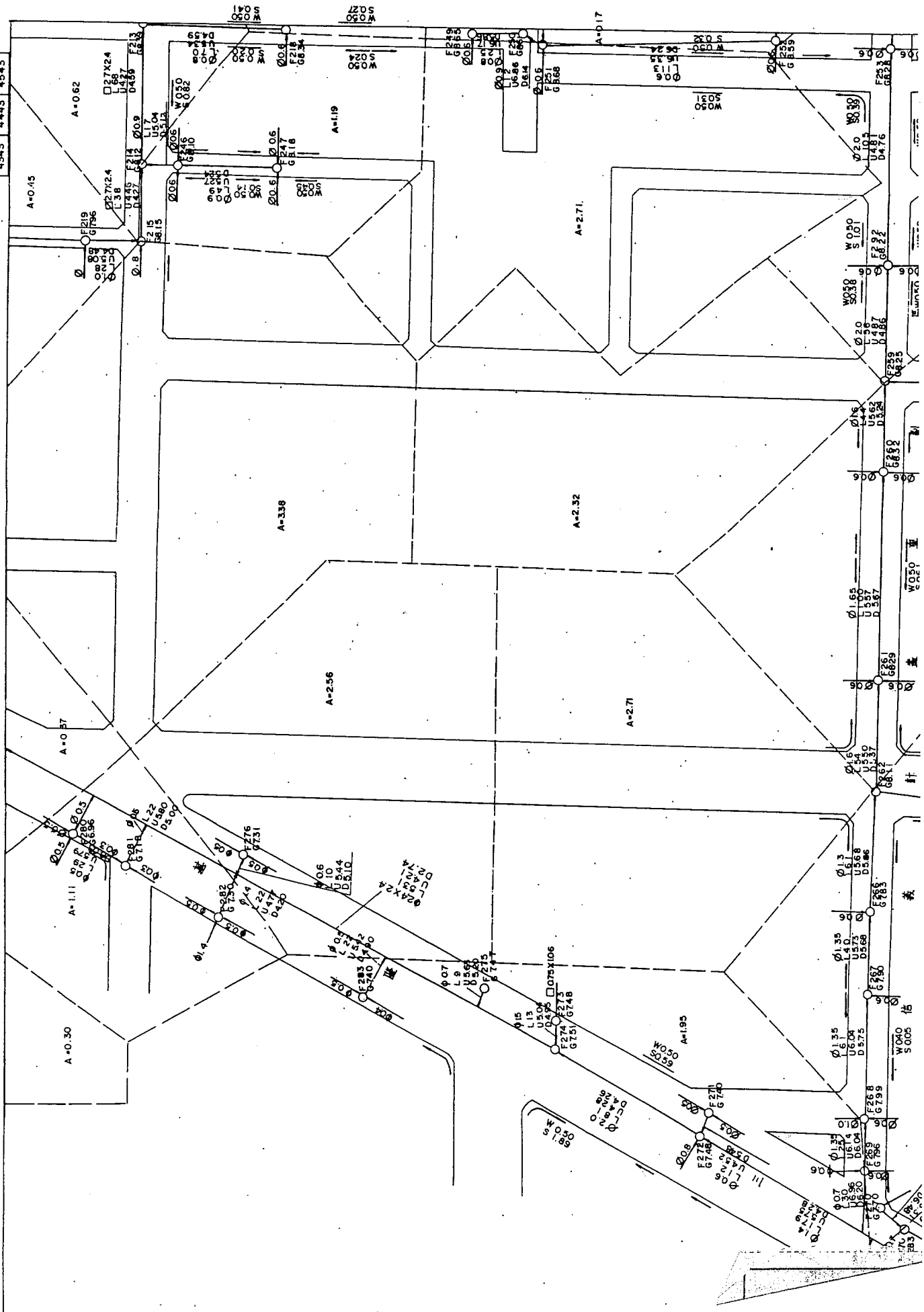
正本：光宇工程顧問公司（二二一臺北縣汐止市新臺五路一段七十七號十七樓之七）

副本：臺北市工務局養護工程處雨水下水道工程科

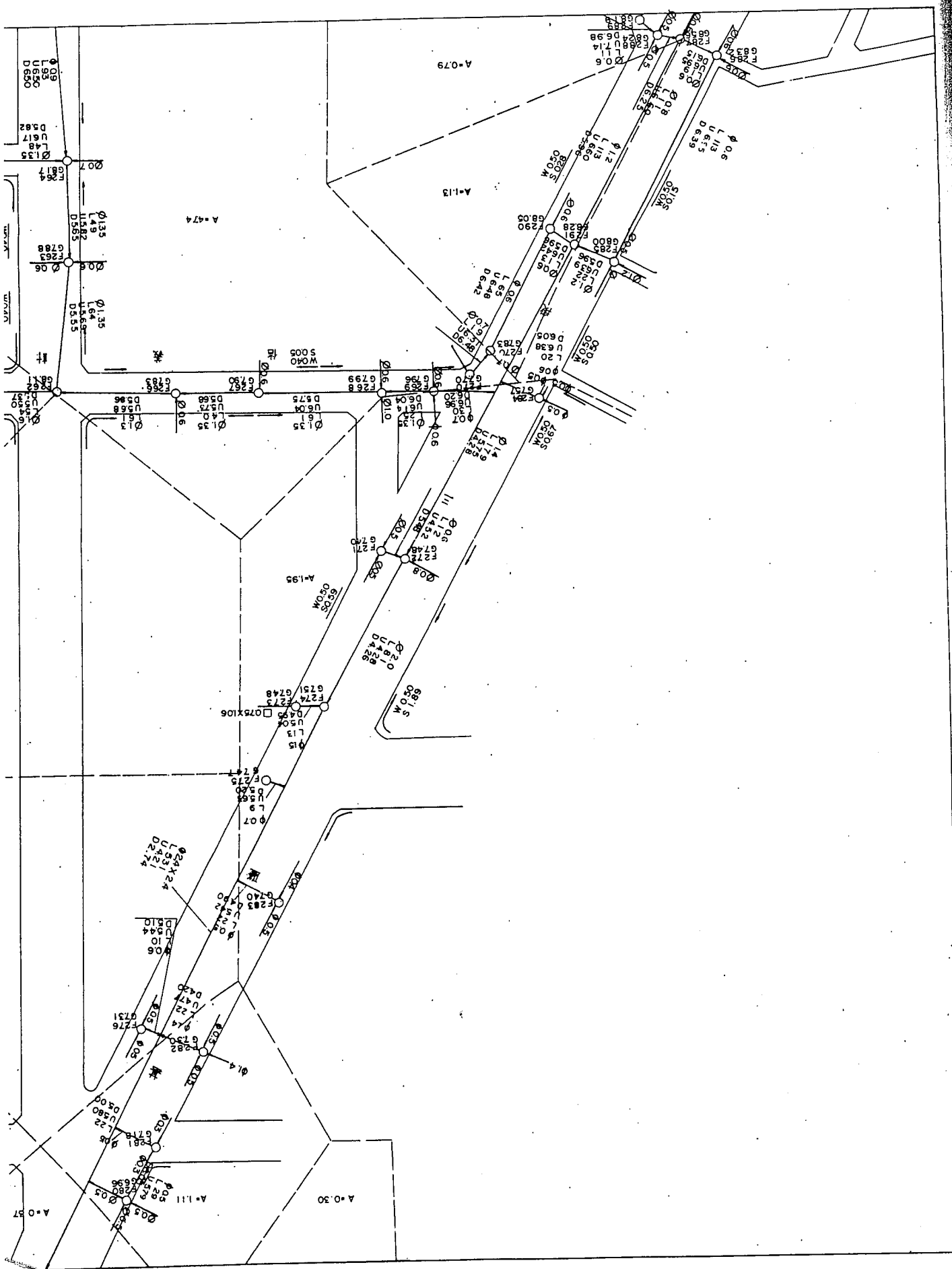
號：
檔保存年限：

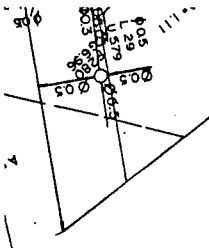
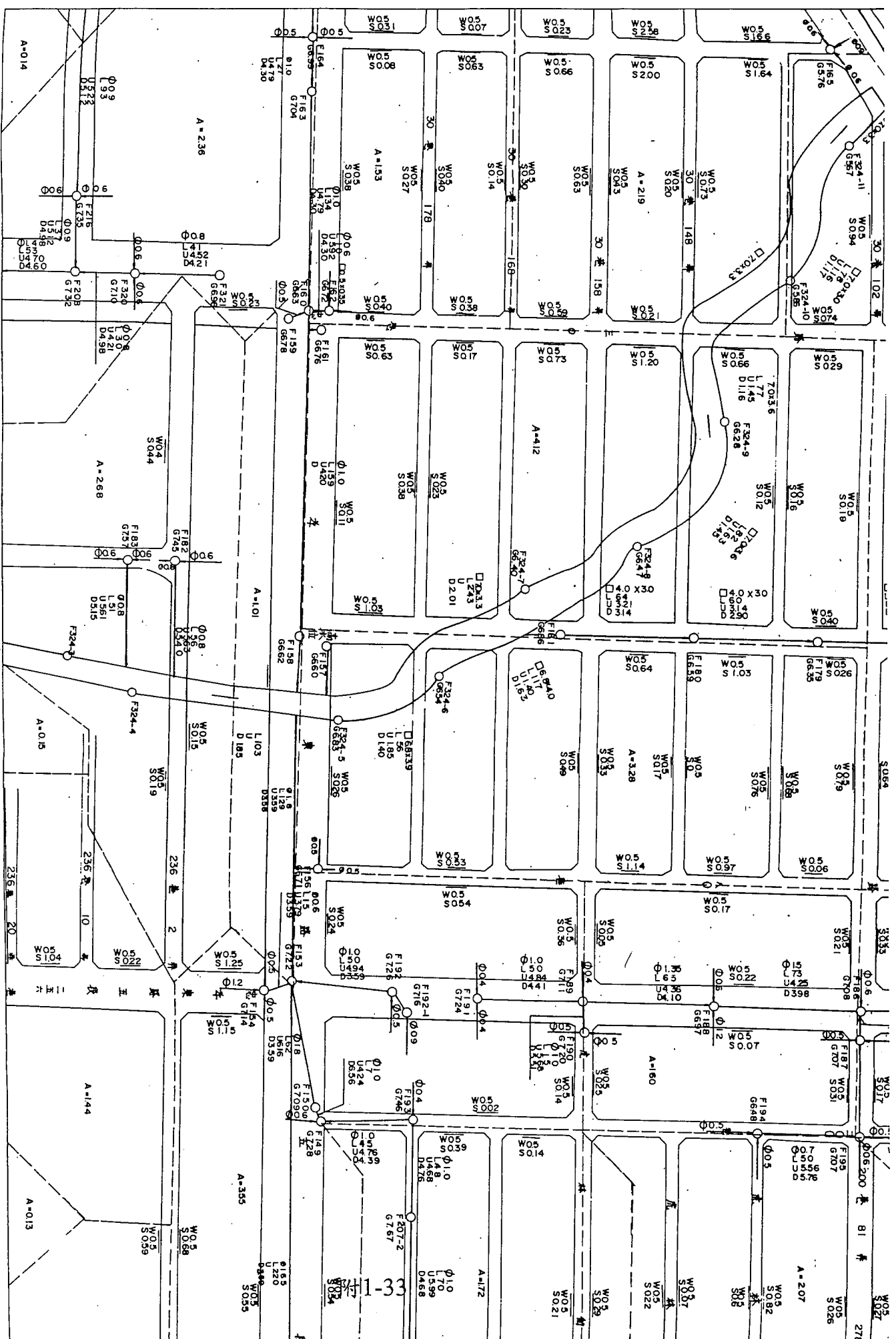
臺北市工務局養護工程處

| | | |
|------|------|------|
| 4346 | 4446 | 4546 |
| 4344 | 4444 | 4544 |
| 4343 | 4443 | 4543 |

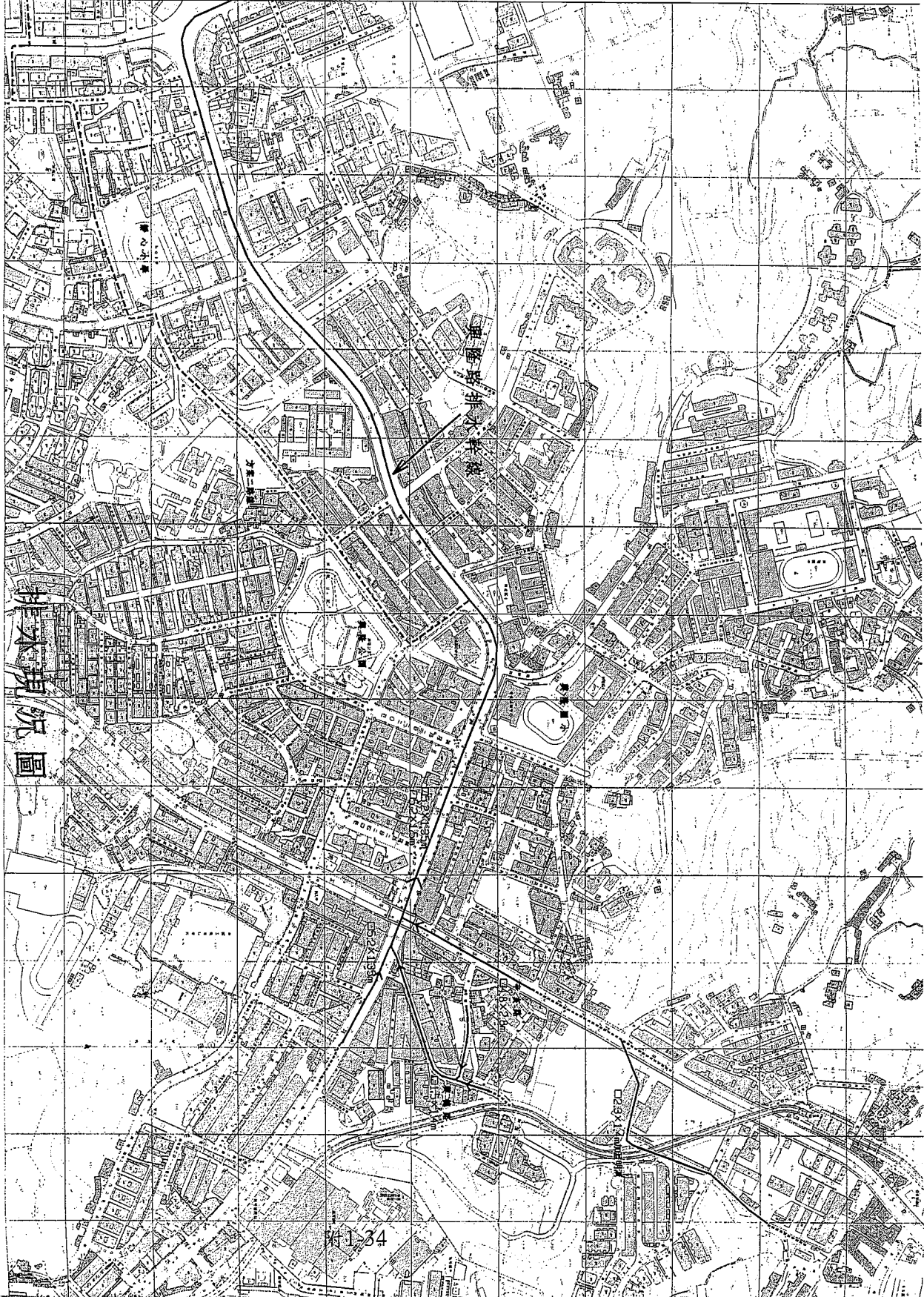
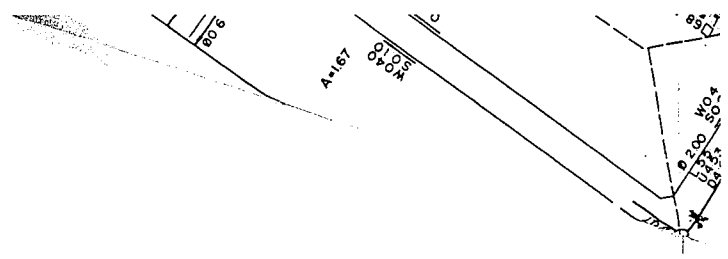


附1-31



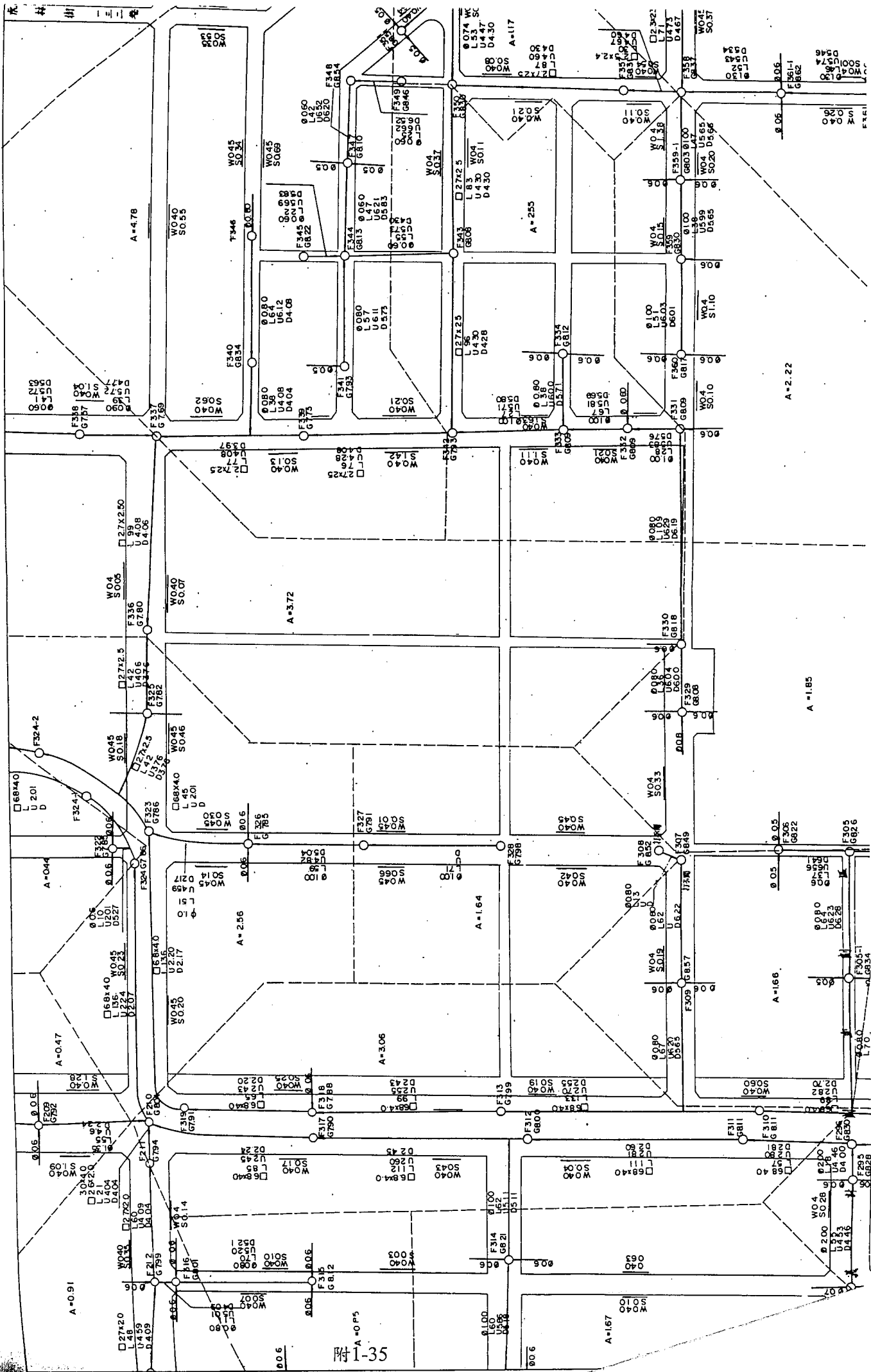


1-33



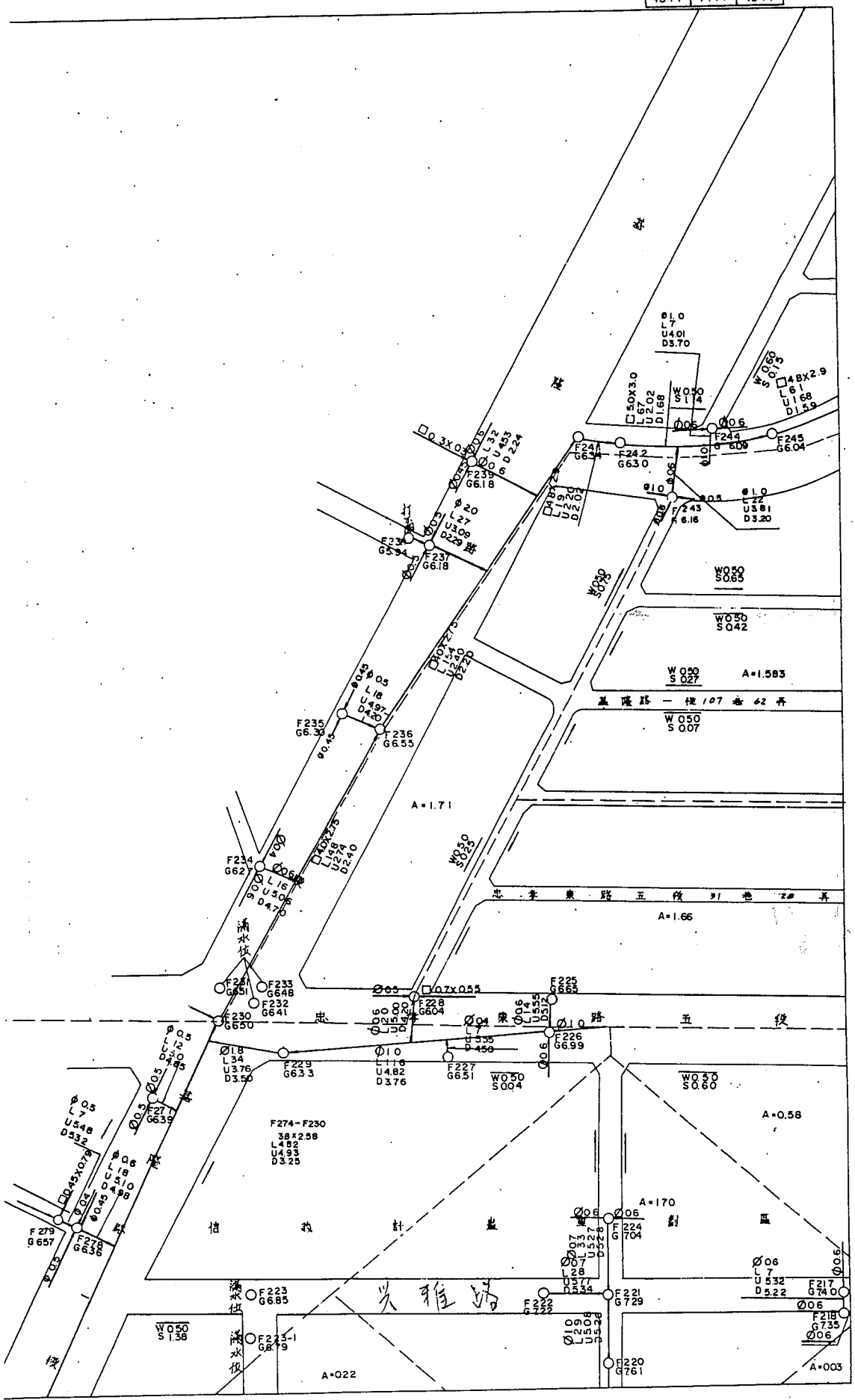
排水現況圖

4134



附1-35

成林街一三五巷



CCCCT



现状图

東區城隍廟

44-137

1 1

453

裝

訂

線

臺北市工務局衛生下水道工程處 函

221 汐止市新台五路一段77號17樓之7
光宇工程顧問有限公司

受文者：

速別：普通件

密等及解密條件：普通

發文日期：中華民國玖拾叁年拾月拾肆日

發文字號：北市工衛設字第

附件：如主旨

09333053400

號

機關地址：一〇三 臺北市大同區酒泉街二三五號
傳真：二五九七三一八三轉六六六
聯絡人及電話：設計科陳冠文 二五九七三一八三轉六一七

主旨：有關貴公司洽詢承辦之「市府轉運站開發計畫」基地是否納入污水下水道系統乙案，詳如說明，請查照。

說明：

- 一、依貴公司九十三年十月八日九三光字第五六五號函辦理。
 - 二、該基地範圍為本處「信義計畫區污水下水道系統擴充計畫」分管工程範圍內，本處預計九十四年度辦理分管工程發包施工。
- 正本：光宇工程顧問有限公司（台北縣汐止市新台五路一段七十七號十七樓之七）
副本：臺北市工務局衛生下水道工程處設計科

處長李四川

檔號：
保存年限：