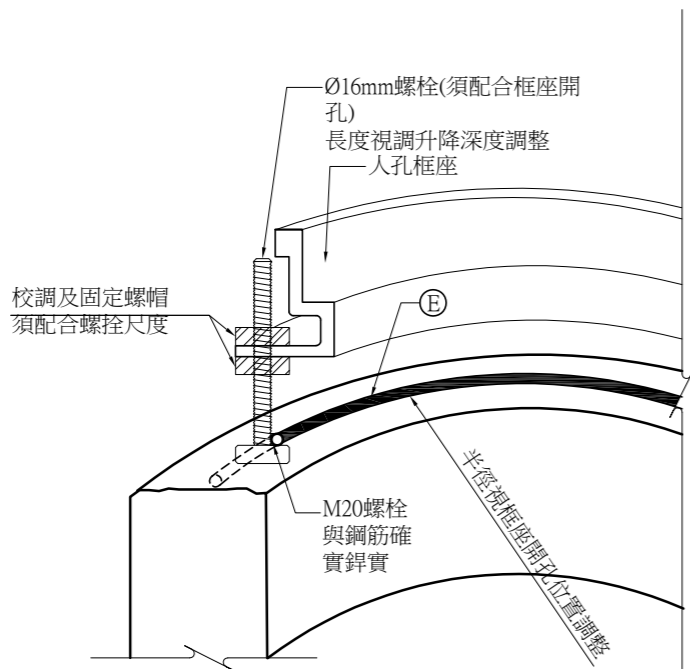


路面人孔調升降剖面圖
NTS Unit:cm

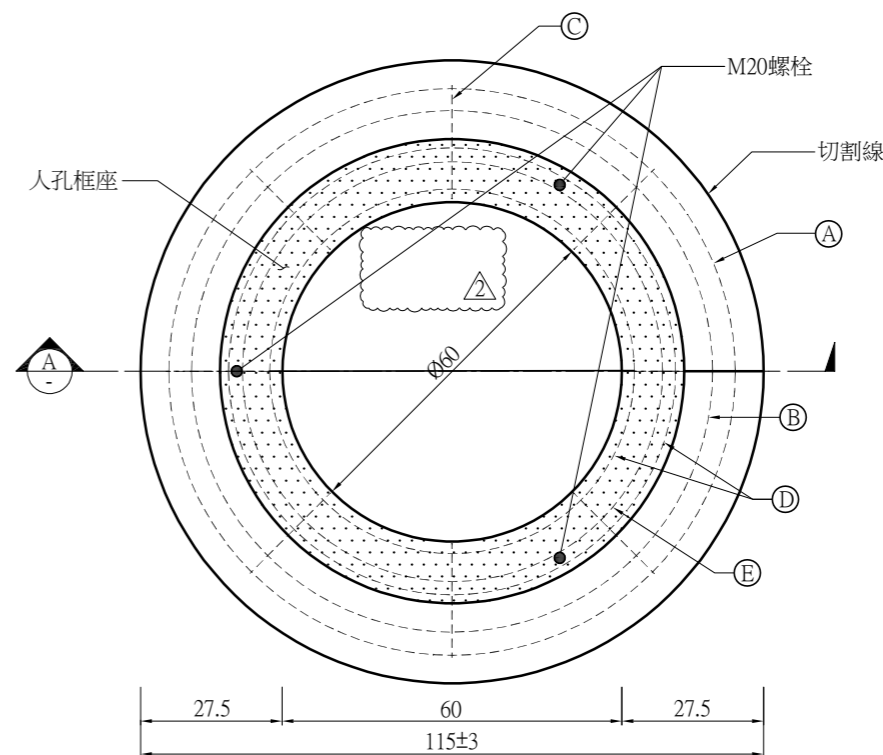


固定螺栓與鋼筋銲接示意圖
NTS Unit:cm

混凝土人孔框座鋼筋表

編號	形狀	數量
Ⓐ	⊘ ₉₆ ₂₀	2-D10 L=3.22m
Ⓑ	⊘ ₈₇ ₂₀	2-D10 L=2.94m
Ⓒ	⊠ ₁₀ ₁₅	8-D10 L=0.61m
Ⓓ	⊘ ₂₀	2-D10 長度視既有人孔尺寸調整
Ⓔ	⊘ ₂₀	1-D10 長度視框座開孔位置調整

說明：編號Ⓒ鋼筋保護層上側為5cm，下側為2cm。



混凝土人孔框座平面圖 (Ø60cm人孔框蓋)
NTS Unit:cm

附註：

1. 本圖不適用耐揚壓人孔蓋之人孔提升作業。
2. 人孔提升或調降施工流程及樹脂混凝土施工等規定，依圖A-31辦理。
3. 本圖所示打除之原人孔結構鋼筋不得切除，清潔鋼筋表面後與框座鋼筋搭接後澆置，框座鋼筋配置須視調升、調降深度作調整，並經工程司核可後方可施作。
4. 打除後之結構體如無可搭接之鋼筋或搭接鋼筋不足時，須視現況植筋，其植筋位置及數量經工程司核可後方可施作。
5. 編號Ⓔ鋼筋彎折之尺度視現場人孔框之預留孔位置調整並與固定螺栓確實銲實固定。
6. 固定螺栓尺度及位置須配合人孔預留孔尺度及位置調整。