

名稱	數量
CAT.6	243
控制線	145
光纖	0

管徑	數量
E-19	123
E-25	82
E-31	11
E-51	0
RSG 16 Ø	0
RSG 22 Ø	0



圖例	圖例說明	數量
▷	高解析彩色攝影機組(槍型)	7
▷A	高解析彩色攝影機組(槍型/單連口用)	0
▷B	高解析彩色攝影機組(槍型/戶外防雨型)	0
▷C	全功能迴轉式彩色攝影機組	0
⊗	高解析彩色攝影機組(半球型)	2
Ⓜ	緊急求救裝置 (含數位對講子機 緊急求救按鈕, 呼叫按鈕, 蜂鳴器, 壁掛箱及中文標示 ED 壓力感箱, 中文操作說明書) 壁掛箱室內高解析攝影機深2.0mm, 室外高SUS304 不銹鋼厚1.5mm	4
Ⓟ	廁所緊急求救按鈕	0
Ⓝ	網路供電交換器 (附壁掛箱) 壁掛箱室內高解析攝影機深2.0mm, 室外高SUS304 不銹鋼厚1.5mm (POE可合併櫃放置)	2

說明:  
1. 監視系統設備繪圖規格, 請詳系統單位示意圖標示。  
2. 為確保系統運作功能正常, 部分不屬本次施項目之相關設備及管線, 如一期監視系統已架設完成之網路設備及相關設備等, 廠商施工或整併前系統測試後是否具備特工使用功能, 本項圖樣僅供參考, 但如屬一期監視系統設備安裝時, 廠商施工前須先查核以圖面為準, 以釐清施工責任。若本單先以圖面為準, 廠商施工後發生機組故障等, 除廠商能證明該設備與施工無關之外, 施工後之故障項目由廠商負責維修或更換。

- 監視系統設備每10公尺內應至少有一處固定五金, 監視管線每10公尺內應至少有一處防水封膠處理, 嚴工程程名及管線用途, 管線如高併排設置, 每支管線均應註明管線編號。
- 監視系統管線及光纖管線應有適當之保護管徑, 管徑每1.5公尺內應至少有一處固定五金, 監視管線每10公尺內應至少有一處防水封膠處理, 嚴工程程名及管線用途, 管線如高併排設置, 每支管線均應註明管線編號。
- 現場安裝設備之現狀與管線及設備必須依受的工作項目全部拆除重新配置。

一期設置攝影機組(不屬本工程)

項目	數量
▷	1 支
▷C	3 支

地下二層平面圖

竣工圖章	圖章
承辦商	監工
專任工程人員	監理管理單位
監理工程師	
監理工程師印章	

比例尺	A1 1:150 A3 1:300
日期	105.06.22
圖名	塔城公園地下停車場 地下二層配置平面圖

設計	高誠工程顧問股份有限公司 Goshen Engineering Consultants Co., Ltd. TEL: 02-2780-0666 FAX: 02-2780-9795 1106271@engpro.com.tw
繪圖	
校核	
審核	
監工	
監理	
監理	
監理	

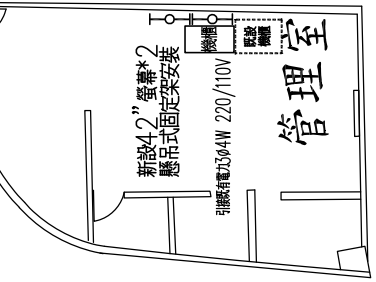
臺北市政府管理工程處	圖章
	圖章



一期既設攝影機組(不屬本工程)

項目	數量
▷	2 支
○	1 支

新設25U 機櫃\*1  
 排列方式及位置配合現場環境及場組長意見操作  
 既設一期監視攝影機設備及管線，整併至新設機櫃內  
 既設類比監視攝影機設備及管線拆除



名稱	數量
CAT.6	589
塑膠線	183
米線	0

圖例	圖例說明	數量
▷	高解析彩色攝影機組(槍型)	11
▷A	高解析彩色攝影機組(槍型/車道面口用)	2
▷B	高解析彩色攝影機組(槍型/戶外防雨型)	0
↻	全功能型槍式彩色攝影機組	0
△	高解析彩色攝影機組(半球型)	4
P	緊急求救裝置 (含數位式對講子機、緊急求救按鈕、呼叫按鈕、警報器、警掛箱及中文標示、ED 壓力燈箱、中文操作說明等) 警掛箱至內為鋼板防盜漆2.0mm，至外為SUS304 不銹鋼板1.5mm	4
Ⓟ	廁所緊急求救按鈕	6
POE	網路供電交換器(附警掛箱) 警掛箱至內為鋼板防盜漆2.0mm，至外為SUS304 不銹鋼板1.5mm (POE可合併箱內放置)	4

管徑	數量
E-19	191
E-25	66
E-31	47
E-51	0
RSG 16Ø	0
RSG 22Ø	0

- 說明:
- 監視系統設備設置規格，請詳系統評估表圖示。
  - 為確保監視系統運作功能正常，部分不屬本大樓項目內之相關設備及管線，如一期監視系統已架設完成之線路、攝影機及相關設備等，廠商施工或安裝前須先列清單是否維持正常使用功能，本項屬責任施工，但如屬一期監視系統設備或管線故障，廠商施工前須先查勘並以書面備案，以釐清施工責任。若未事先以書面回報備案，施工後發生線路故障，除廠商應查明原因與施工無關之外，施工後之故障項目需由廠商負責修復或更換。
  - 監視系統管線及水線應盡量有適當管線槽，管徑1.5公尺內應至少有一處固定五金，監控管線每10公尺內應至少有一處防水包膠保護，標示工程架名及管線用途，管線如為併排配置，每支管線均應套裝防鼠咬保護套。
  - 監視系統各項設備應於機身正面明顯處，黏貼防水包膠保護，標示工程架名及設備名稱。
  - 現場本案架設之既設監視設備及管線必須列清單於項目全部拆除重新配置。

圖號	IV35-02
圖名	竣工圖
承辦商	高林工程
專任人員	監造管理單位
監造工程師	監造工程師
監造工程師	監造工程師

比例	A1 1:150 A3 1:300
日期	105.06.22
圖名	塔城公園地下停車場 地下一層配置平面圖

繪圖	高林工程
設計	高林工程
校核	高林工程

臺北停車場管理工程處

高林工程顧問股份有限公司  
 Golin Engineering Consultants Co., Ltd.  
 TEL: 02-2702-0666 FAX: 02-2702-9795  
 110271, taipei@golinc.com.tw

竣工圖

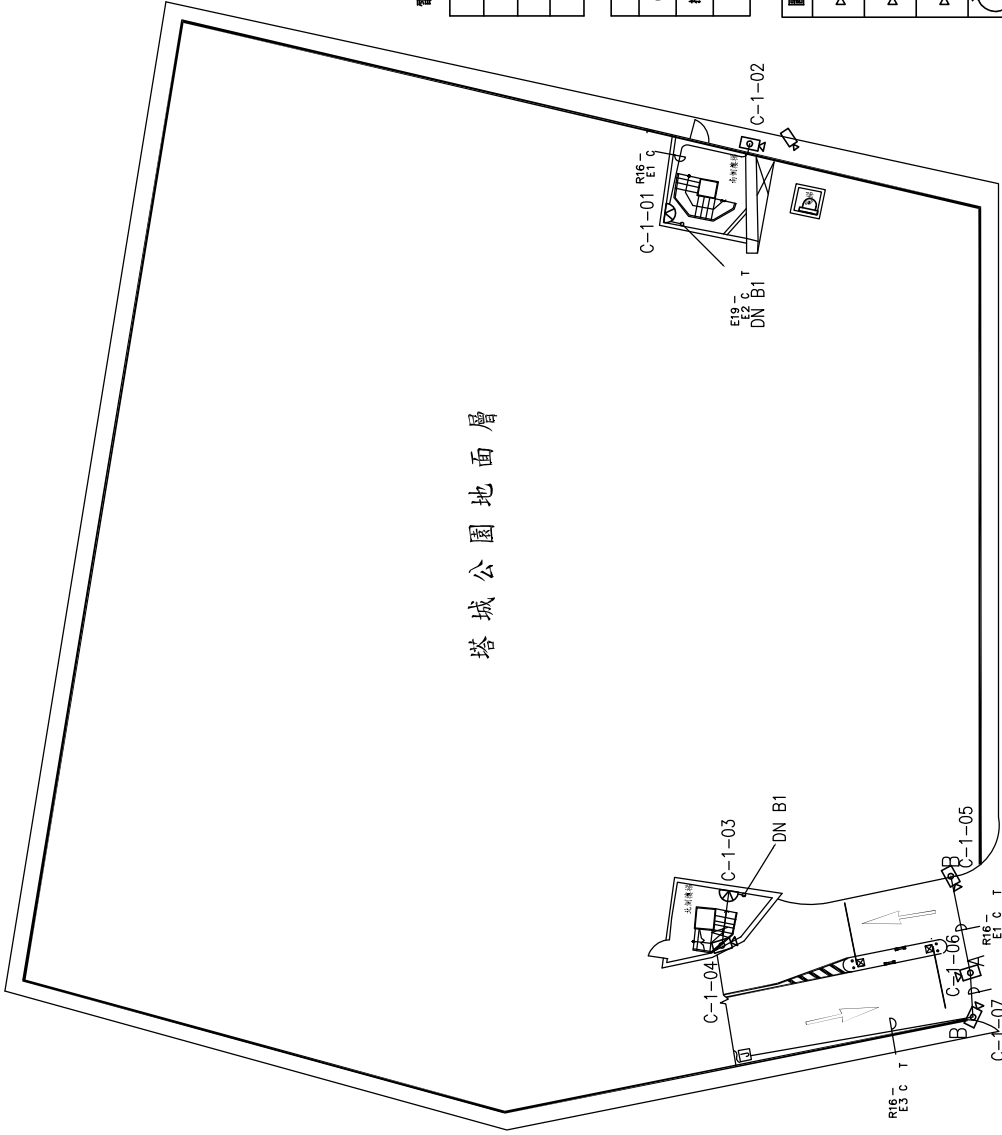
說明:

1. 監視系統設備皆須設置規格，請詳系統序位示意圖顯示。
2. 高級監視系統運作功能正常，部分不屬本次換項內之相關設備及管線，如一期監視系統已安裝完竣之攝影機及相關設備等，廠商施工或零件前必須先測試檢查是否維持正常使用功能，本項屬責任施工，但如屬一期監視系統設備或管線故障，廠商施工前須先通知並由業主派員，以釐清施工責任。若未事先以書面報請機關，施工後發生設備故障，除廠商能證明設備故障與施工無關之外，施工後之故障項目需由廠商負責維修或移裝。
3. 監視系統設備及光線配置應有適當線路半徑，電管每1.5公尺內應至少有一固定五金，監控管每10公尺內應至少有一固定五金或線管，標示工程架名及各管線用途，管線如高掛配置，每支管線與攝影機線應標示編號。
4. 監視系統各項設備應於機身正面上面明顯處，貼設防水保護標籤，標示工程架名及設備名稱。
5. 現場本案設備之安裝監督及設備必須依受的工作項目全部拆除重新配置。

電梯設備攝影機(不屬本工程)

項目	數量	管徑	數量
	1 支	E-19	0
	1 支	E-25	0
		E-31	0
		E-51	0
名稱	數量	RSC 16 Ø	63
CAT.6	0	RSC 22 Ø	0
接線盒	0		
光纖	0		

圖例	圖例說明	數量
	高解析彩色攝影機組(槍型)	0
	高解析彩色攝影機組(槍型/車道出口用)	2
	高解析彩色攝影機組(槍型/戶外防雨型)	3
	全功能迴轉式彩色攝影機組	0
	高解析彩色攝影機組(半球型)	2
	緊急求救裝置 緊急求救裝置 (各款立式對講子機、緊急求救按鈕、呼叫按鈕、蜂鳴器、 壁掛箱及中文標示LED壓力燈箱、中文操作說明等) 壁掛箱室內高解析彩色攝影機2.0mm, 室外高SUS304 不銹鋼箱, 5mm	0
	廁所緊急求救按鈕	0



塔城公園地面層

塔城街

地面層平面圖

竣工圖簽認	
承辦廠	
專任工程人員	
監造工程司	
監造工程司出督	

圖號	IV239
比例	1:300

比較	A1 1:150	工程名稱	路外停車場監視系統設備改善工程
日期	105.06.22	圖號	塔城公園地下停車場 地面層配置平面圖

繪圖	設計	校核	審核
繪圖	設計	校核	審核

編 號	臺北市停車管理工程處
設 計 單 位	高森工程顧問股份有限公司 Goson Engineering Consultants Co., Ltd. TEL: 02-2782-0666 FAX: 02-2782-9789 110271, taipei@goson.com.tw