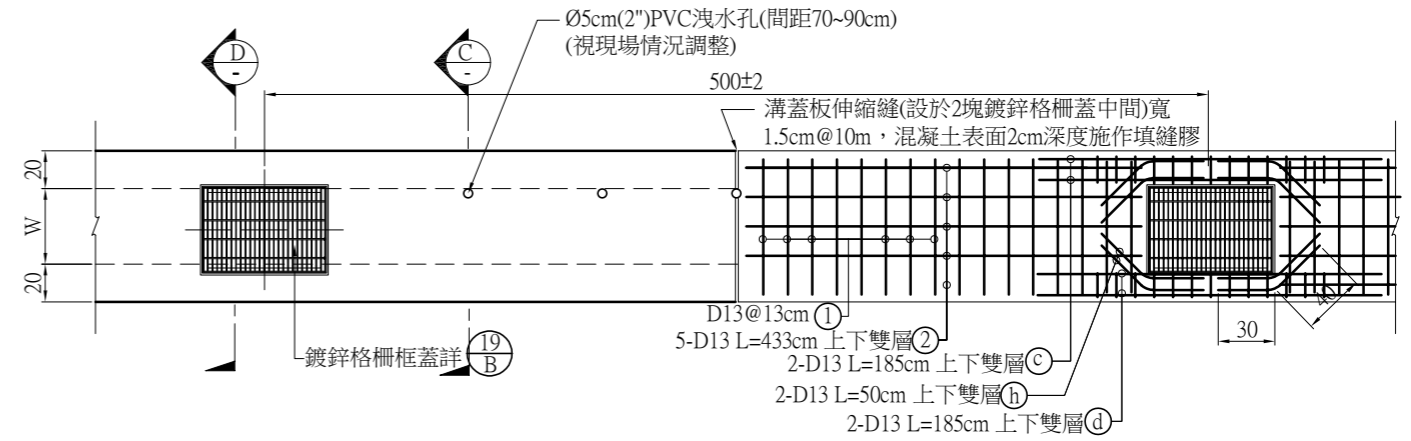


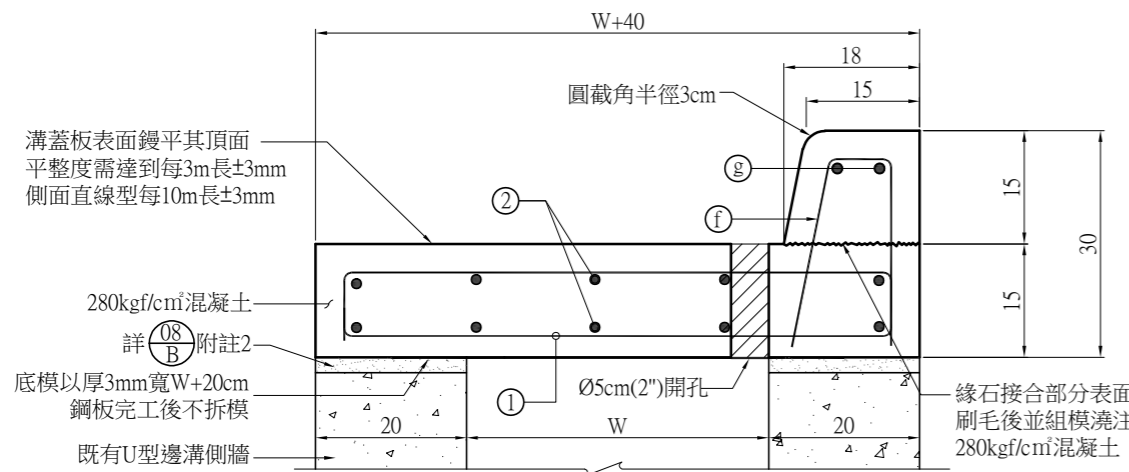
L型溝蓋板平面及鋼筋配置詳圖(板厚15cm)

A1 (1:20) A3 (1:40) Unit:cm



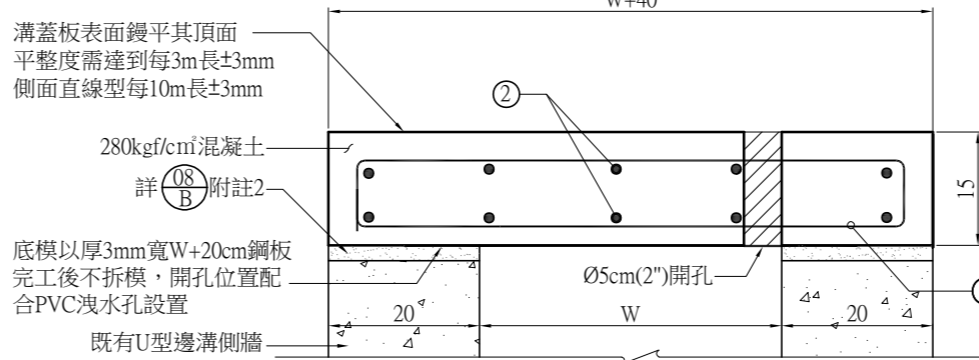
S型溝蓋板平面及鋼筋配置詳圖(板厚15cm)

A1 (1:20) A3 (1:40) Unit:cm



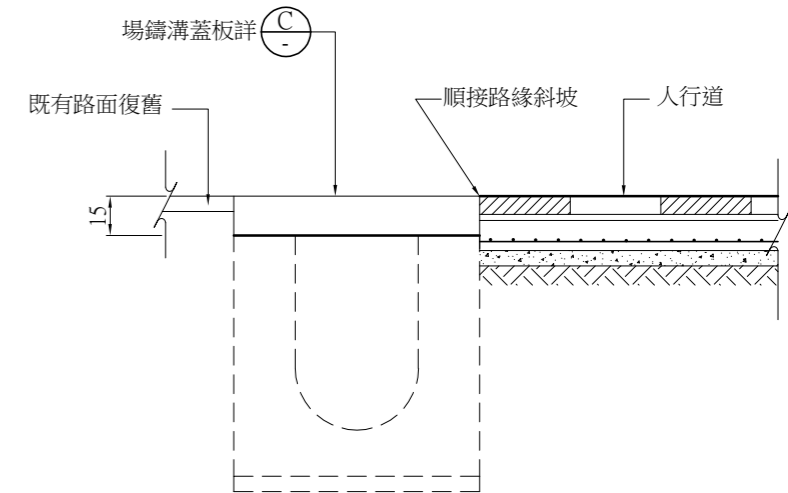
L1型場鑄溝蓋板剖面圖(板厚15cm)

A1 (1:5) A3 (1:10) Unit:cm



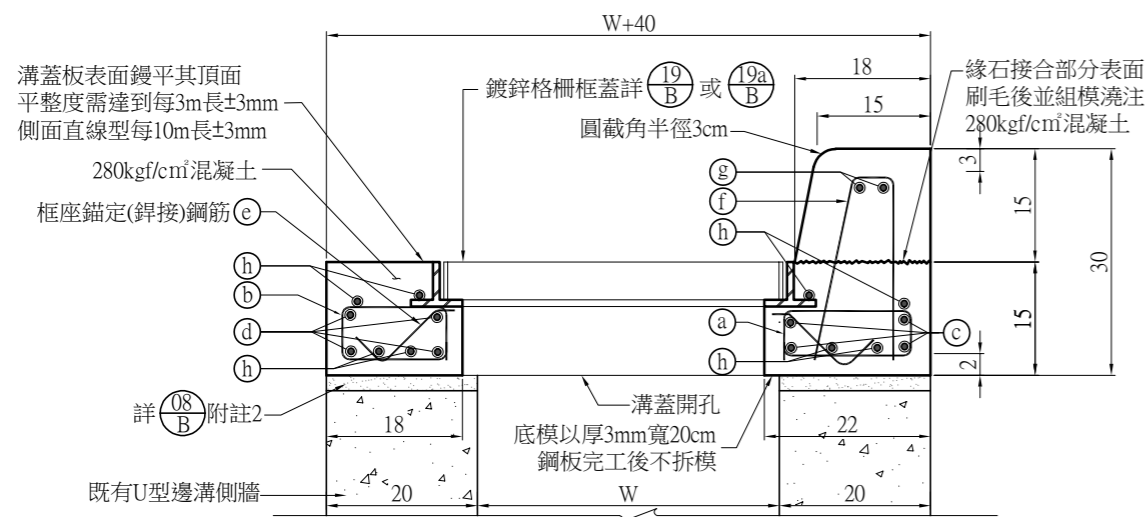
S1型場鑄溝蓋板詳圖(板厚15cm)

A1 (1:5) A3 (1:10) Unit:cm



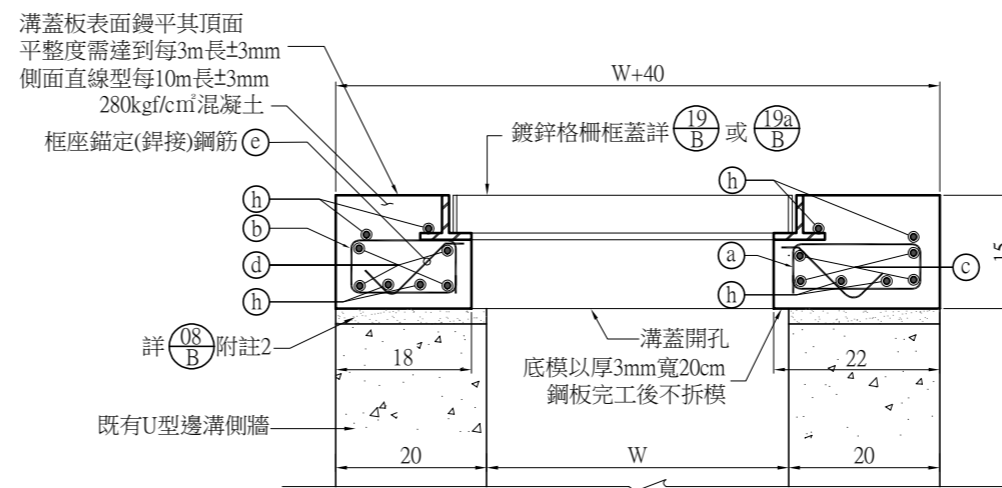
S1型場鑄溝蓋板銜接人行道示意圖

Unit:cm



L2型場鑄溝蓋板剖面圖(板厚15cm)

A1 (1:5) A3 (1:10) Unit:cm



S2型場鑄溝蓋板詳圖(板厚15cm)

A1 (1:5) A3 (1:10) Unit:cm

附註:

1. 本標準圖係配合現地既有溝蓋板為15cm厚時使用。
2. 人行穿越道處及車輛出入口處之場鑄溝蓋板不設置洩水孔。
3. 溝蓋板頂面與緣石頂面部分表面以鑲平處理，其平頂面整度需達到每3m長±3mm以內，側面直線型每10m長±3mm，且需與鍍鋅格柵蓋保持平整接齊，未達標準者應打除。
4. 溝蓋板與緣石頂於澆置完成後覆蓋麻布或草席濕置養護需達7天以上。
5. 溝蓋板底模以厚3mm寬W+20cm鋼板組立，完工後不拆模。
6. 場鑄溝蓋板Ø5cm(2")PVC管設置長度不得大於溝蓋板厚度2cm(溝蓋板厚度15cm為17cm)，且完工後不得突出溝蓋板頂面，洩水孔設置於溝蓋板外側(靠緣石及建築線側)，設置間距依圖面說明。
7. S1型場鑄溝蓋板使用於無障礙斜坡道開口處。
8. S2型場鑄溝蓋板使用於無障礙斜坡道開口處，使用細目型格柵蓋應避開人行動線，並配合既有集水井位置設置。
9. 溝蓋更新時，須注意連接管處應設置鍍鋅格柵蓋。

註:本型場鑄溝蓋板可適當調整位置，使鍍鋅格柵蓋與溝蓋開孔對齊。