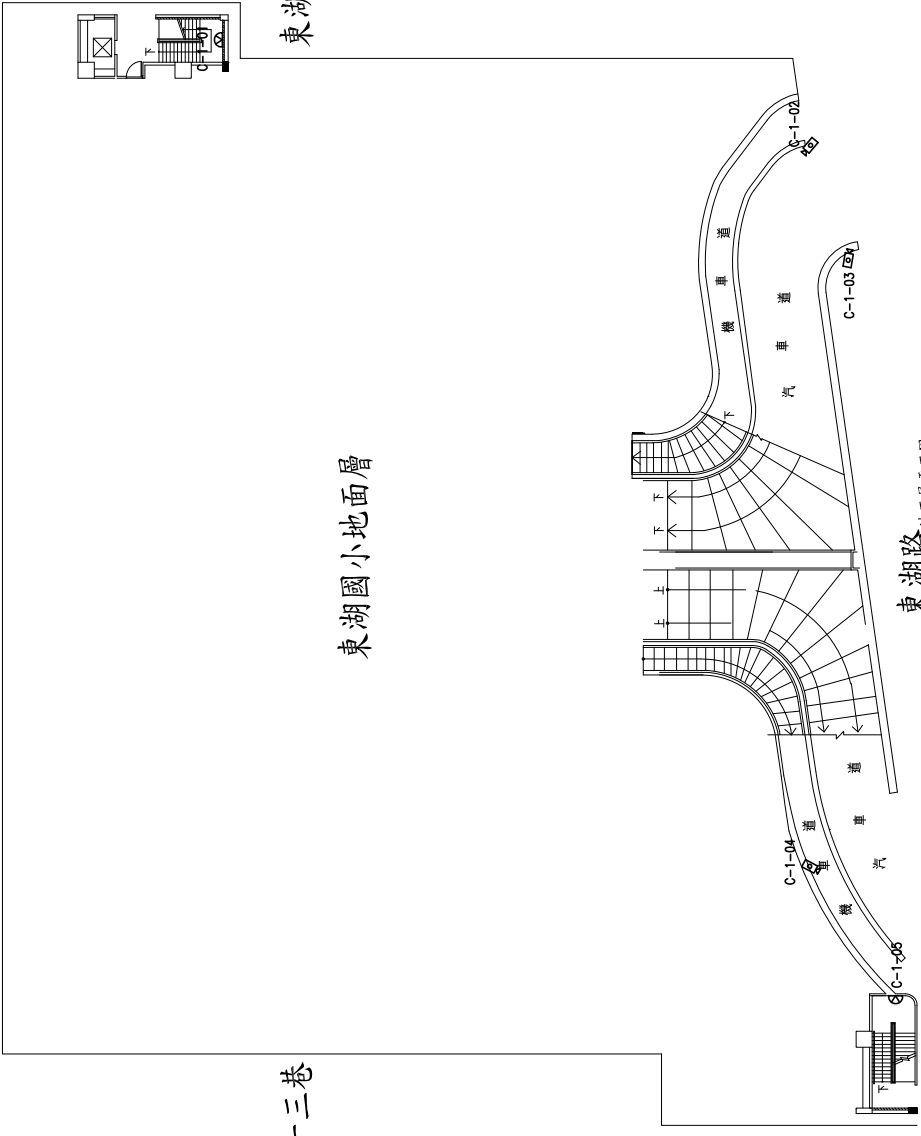


竣工圖

路一一三巷

東湖國小地面層

東湖路一一九巷



東湖路 地面層平面圖

| 圖例 | 圖例說明 | 數量 |
|------|--|----|
| □-19 | 高解析彩色攝影機組(槍型) | 0 |
| □-25 | 高解析彩色攝影機組(槍型/單漣口用) | 0 |
| □-31 | 高解析彩色攝影機組(槍型/戶外防護型) | 3 |
| ⊙ | 全功能型槍式彩色攝影機組 | 0 |
| ⊙ | 高解析彩色攝影機組(半球型) | 2 |
| ⊙ | 緊急求救裝置 (含數位式對講手機、緊急求救按鈕、呼叫按鈕、蜂鳴器、警報燈及中文警訊LED顯示力燈箱、中文操作說明書) 警報箱室內高解析攝影機2.0mmf, 室外為SUS304不銹鋼版1.5mmf | 0 |
| ⊙ | 廁所緊急求救按鈕 | 0 |

| 管徑 | 數量 |
|----------|----|
| E-19 | 0 |
| E-25 | 0 |
| E-31 | 0 |
| E-51 | 0 |
| RSG 16 Ø | 69 |
| RSG 22 Ø | 0 |

| 名稱 | 數量 |
|-------|-----|
| CAT.6 | 136 |
| 控制線 | 0 |
| 光纖 | 0 |

| | |
|---------|--|
| 承辦商 | |
| 專任工程人員 | |
| 監理工程師 | |
| 監理工程師主管 | |
| 監理管理單位 | |
| 監理工程師 | |
| 監理工程師主管 | |
| 監理工程師 | |
| 監理工程師主管 | |

臺北市停車管理工程處

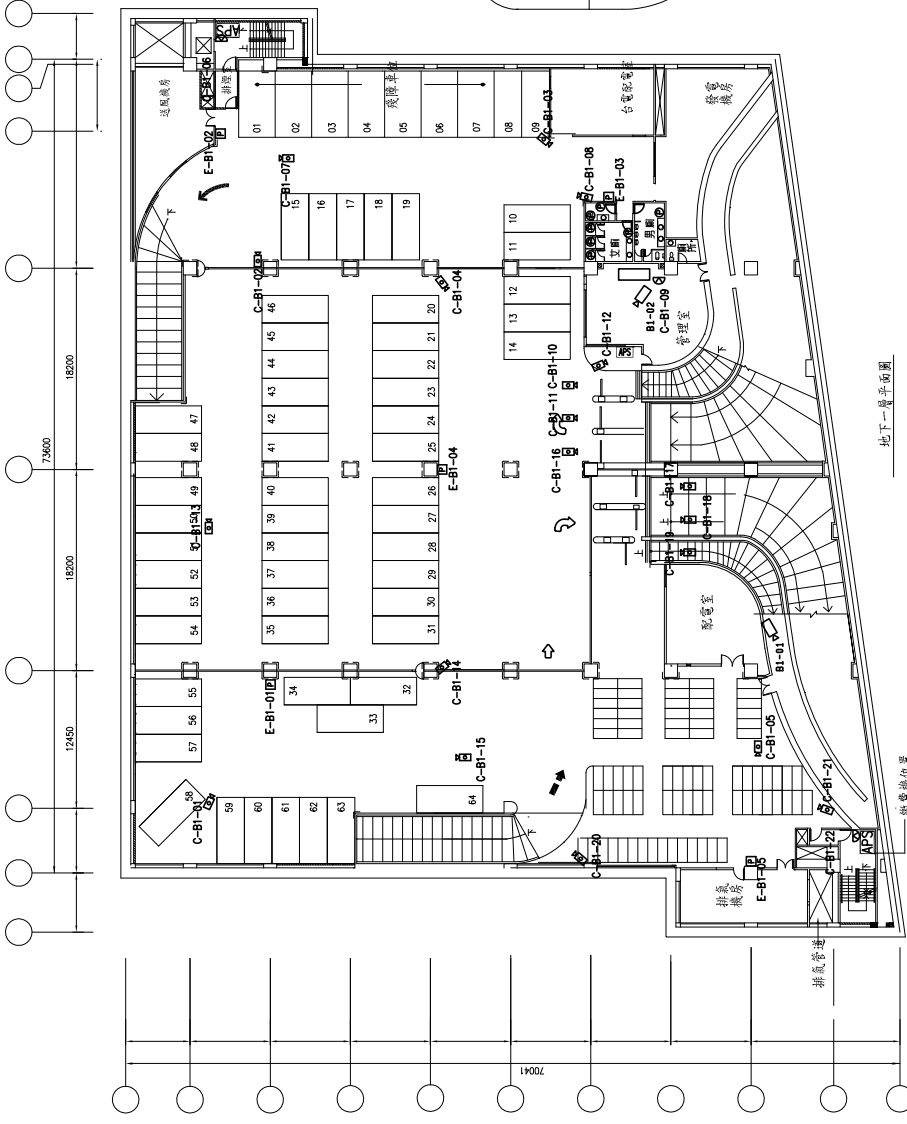
設計單位
 高誠工程顧問股份有限公司
 Gaocheng Engineering Consultants Co., Ltd.
 TEL: 02-2781-6606 FAX: 02-2781-9785
 http://www.gaocheng.com.tw

| | |
|-----|----------------------|
| 比例尺 | A1 1:200 A3 1:400 |
| 日期 | 104.12.04 |
| 圖名 | 東湖國小地下停車場 地面層平面圖 |

監理工程師
 監理工程師主管
 監理工程師

※本工程圖樣僅供圖中方案參考，並不代表乙方及該圖樣可免除一切之責任。

竣工圖



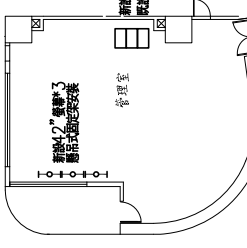
一層攝影棚圖(不含水工座)

| 項目 | 數量 |
|------|-----|
| PC-A | 2 支 |

| 名稱 | 數量 |
|-------|-----|
| CAT.6 | 751 |
| 塑膠機 | 395 |
| 光纖 | 0 |

| 圖例 | 圖例說明 | 數量 |
|------|--|----|
| PC-A | 高解析彩色攝影機(槍型) | 12 |
| PC-A | 高解析彩色攝影機(槍型/車道口用) | 7 |
| PC-B | 高解析彩色攝影機(槍型/戶外探照型) | 0 |
| PC-C | 全功能槍式彩色攝影機 | 0 |
| PC-D | 高解析彩色攝影機(半球型) | 3 |
| PC-E | 緊急求救裝置 (含數位式電子鎖、緊急求救按鈕、喇叭按鈕、警報器、警報器中文顯示LED、緊急力機械、中文操作說明) 型號指定內高解析攝影機之.0mm, 型外SUS304 不銹鋼殼1.5mm | 5 |
| PC-F | 緊急求救裝置 (附警鈴等) 型號指定內高解析攝影機之.0mm, 型外SUS304 不銹鋼殼1.5mm (POE可台併圖樣放置) | 7 |
| PC-G | 高解析彩色攝影機 | 5 |

| 管徑 | 數量 |
|----------|-----|
| E-19 | 251 |
| E-25 | 83 |
| E-31 | 33 |
| E-51 | 22 |
| RSG 16 Ø | 13 |
| RSG 22 Ø | 0 |



管理室圖 No Scale

| | |
|-------|--------|
| 承辦商 | 國家 |
| 專任人員 | 監造管理單位 |
| 監造工程師 | 監造工程師 |
| 監造工程師 | 監造工程師 |

臺北市停車管理工程處

設計單位
 高工工程顧問股份有限公司
 605, No. 100, Sec. 2, Zhongxing Rd., Taipei, Taiwan
 TEL: 02-2781-6666 FAX: 02-2781-9785
 http://www.gio.com.tw

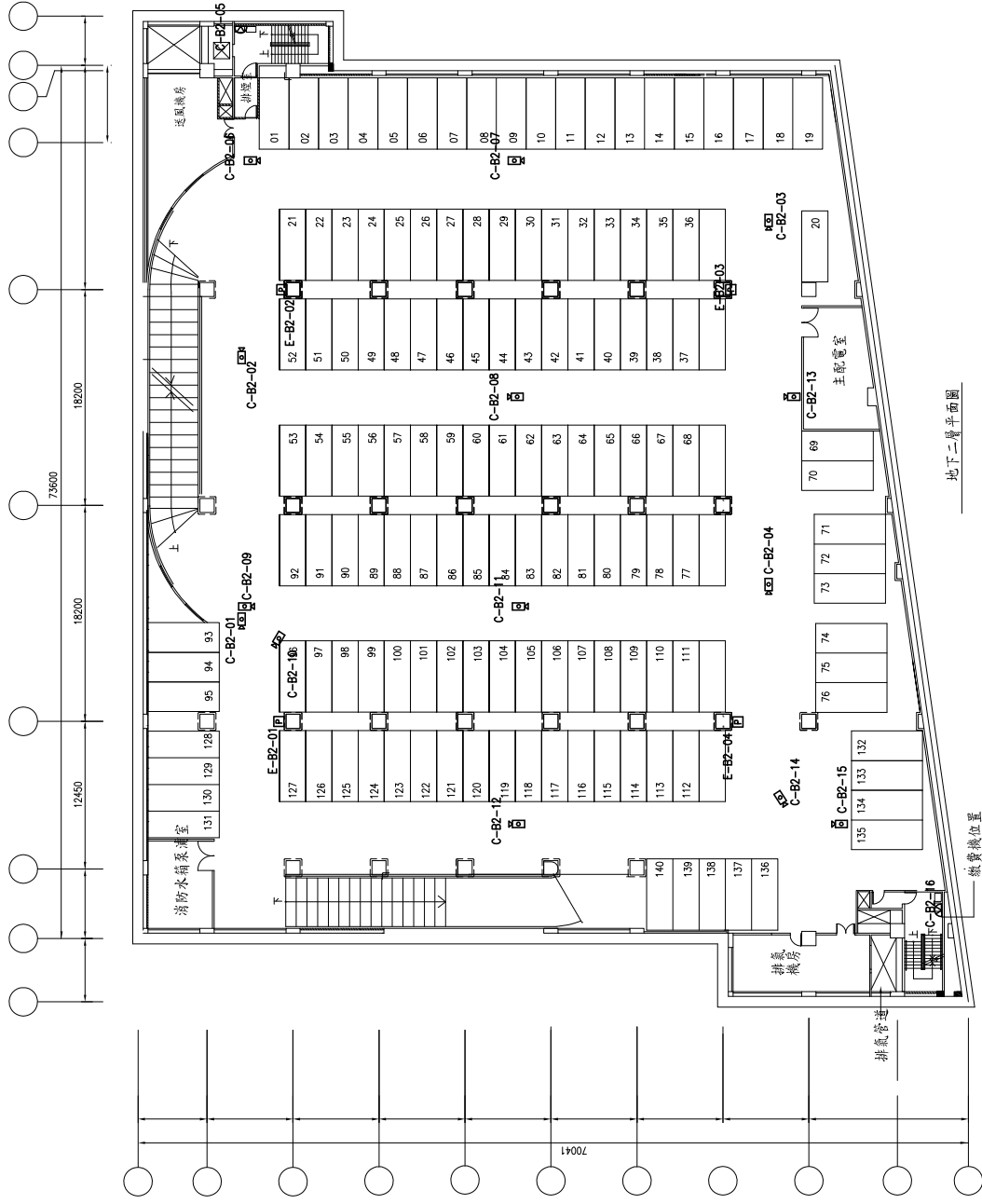
| | |
|----|----|
| 核准 | 核准 |
| 設計 | 核准 |
| 繪圖 | 核准 |
| 校核 | 核准 |

| | | | |
|-----|----------------------|-----|-----|
| 比例尺 | A1 1:200 A3 1:400 | 工程階 | 工程階 |
| 日期 | 104.12.04 | 圖號 | 圖號 |

路外停車場監視系統設備改善工程
 東港國小地下停車場 地下二層配置平面圖



竣工圖



地下二層平面圖

| 圖例 | 圖例說明 | 數量 |
|----|--|----|
| □ | 高解析彩色攝影機組(槍型) | 14 |
| □ | 高解析彩色攝影機組(槍型/車道面口用) | 0 |
| □ | 高解析彩色攝影機組(槍型/戶外防型) | 0 |
| □ | 全功能旋轉式彩色攝影機組 | 0 |
| △ | 高解析彩色攝影機組(半球型) | 2 |
| □ | 緊急求助裝置 (含數位攝錄子機、緊急求助按鈕、呼叫按鈕、蜂鳴器、警報箱及中文標示LED壓克力燈箱、中文操作說明書) | 4 |
| Ⓟ | 廁所緊急求助按鈕 | 0 |
| □ | 緊急供電交換器(附型號) 型號: 型號內含規格及線路之0mm ² , 型外: SUS304 不銹鋼板1.5mm (POE可合併圖放置) | 3 |

| 管徑 | 數量 | 名稱 | 數量 |
|----------|-----|-------|-----|
| E-19 | 171 | CAT.6 | 601 |
| E-25 | 122 | 控制線 | 317 |
| E-31 | 11 | 光纖 | 0 |
| E-51 | 0 | | |
| RSC 16 Ø | 0 | | |
| RSC 22 Ø | 0 | | |

竣工圖簽證

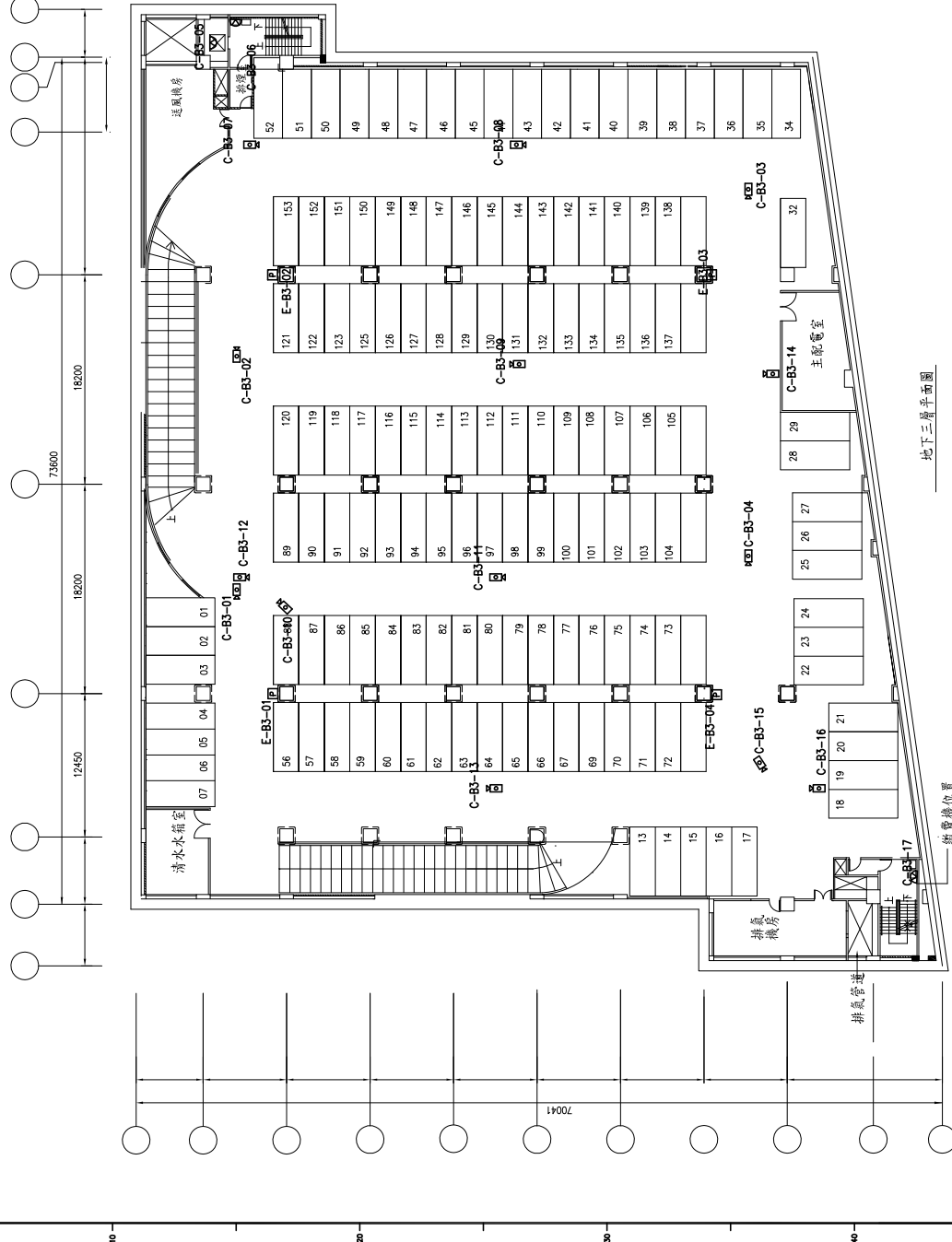
| | |
|---------|--|
| 承辦簽證 | |
| 專任工程人員 | |
| 監造管理單位 | |
| 監造工程師 | |
| 監造工程師主任 | |

圖章: (10) (02)

臺北市停車管理工程處

| | |
|------|---|
| 設計單位 | 高林工程顧問股份有限公司 GOLIN ENGINEERING CONSULTANTS CO., LTD. TEL: 02-2781-6666 FAX: 02-2781-9785 http://www.golin.com.tw |
| 設計 | 核准 |
| 繪圖 | 核准 |
| 校核 | |
| 審核 | |
| 比例尺 | A1 1:200 工程圖 A3 1:400 圖則 |
| 日期 | 104.12.04 |
| 圖則名稱 | 東湖國小地下停車場 地下二層配置平面圖 |

竣工圖



| 圖例 | 圖例說明 | 數量 |
|----|---|----|
| □ | 高解析彩色攝影機組 (槍型) | 14 |
| □A | 高解析彩色攝影機組 (槍型/車道出入口用) | 0 |
| □B | 高解析彩色攝影機組 (槍型/戶外防雨型) | 0 |
| □C | 全功能埋牆式彩色攝影機組 | 0 |
| △ | 高解析彩色攝影機組 (半球型) | 3 |
| □ | 緊急求救裝置 (含數位式對講系統、緊急求救按鈕、呼出收聽、轉帳器、雙語及中文、緊急LED顯示器、中文操作說明書) 塑膠箱室內高解析攝影機2.0mmt, 室外高SUS304 不銹鋼版1.5mmt | 4 |
| ○ | 廁所緊急求救按鈕 | 0 |
| □ | 樓梯外置交換器 (附連掛牌) 塑膠箱室內高解析攝影機2.0mmt, 室外高SUS304 不銹鋼版1.5mmt (POE可合併櫃內放置) | 3 |

| 管徑 | 數量 | 名稱 | 數量 |
|----------|-----|-------|-----|
| E-19 | 173 | CAT.6 | 613 |
| E-25 | 130 | 控制線 | 318 |
| E-31 | 10 | 光纖 | 0 |
| E-51 | 0 | | |
| RSG 16 Ø | 0 | | |
| RSG 22 Ø | 0 | | |

| 管徑 | 數量 | 名稱 | 數量 |
|----------|-----|-------|-----|
| E-19 | 173 | CAT.6 | 613 |
| E-25 | 130 | 控制線 | 318 |
| E-31 | 10 | 光纖 | 0 |
| E-51 | 0 | | |
| RSG 16 Ø | 0 | | |
| RSG 22 Ø | 0 | | |

| | |
|---------|---------|
| 承辦商 | 承辦商 |
| 專任人員 | 專任人員 |
| 監造工程師 | 監造工程師 |
| 監造工程師主任 | 監造工程師主任 |

| | |
|---------|---------|
| 圖章 | 圖章 |
| 監造工程師主任 | 監造工程師主任 |
| 監造工程師 | 監造工程師 |
| 專任人員 | 專任人員 |
| 承辦商 | 承辦商 |

| | | | |
|-----|-----------|-----|---------------------|
| 比例尺 | A1 1:200 | 工程圖 | 路外停車場監視系統設備改善工程 |
| 日期 | A3 1:400 | 圖名 | 臺中縣小地下停車場 地下三層配置平面圖 |
| 日期 | 104.12.04 | 圖名 | |

| | | | |
|------|--------------|----|----|
| 設計單位 | 臺中工程顧問股份有限公司 | 圖章 | 圖章 |
| 設計 | 設計 | 圖章 | 圖章 |
| 校核 | 校核 | 圖章 | 圖章 |

| | | | |
|------|--------------|----|----|
| 設計單位 | 臺中工程顧問股份有限公司 | 圖章 | 圖章 |
| 設計 | 設計 | 圖章 | 圖章 |
| 校核 | 校核 | 圖章 | 圖章 |