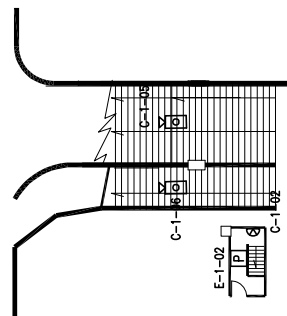
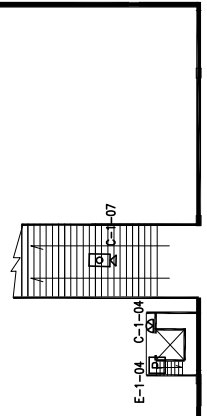


竣工圖

圖別1



圖別2



信義廣場

信義路
一層

| 圖例 | 圖例說明 | 數量 |
|----|---|----|
| □ | 高解析彩色攝影機組(槍型) | 0 |
| □ | 高解析彩色攝影機組(槍型/庫道頂口用) | 0 |
| □ | 高解析彩色攝影機組(槍型/戶外防拆型) | 3 |
| ↻ | 全功能型噴式彩色攝影機組 | 0 |
| △ | 高解析彩色攝影機組(半球型) | 4 |
| ⊠ | 緊急求救裝置 (含數位式攝影機、緊急求救按鈕、喇叭按鈕、傳真器、塑膠箱及中文標示、LED應力燈箱、中文操作說明等) 塑膠箱蓋材質應符合厚度2.0mm,蓋外緣SUS304 不銹鋼板1.5mm | 4 |
| ⊕ | 廁所緊急求救按鈕 | 0 |

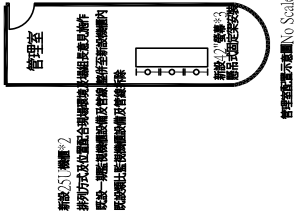
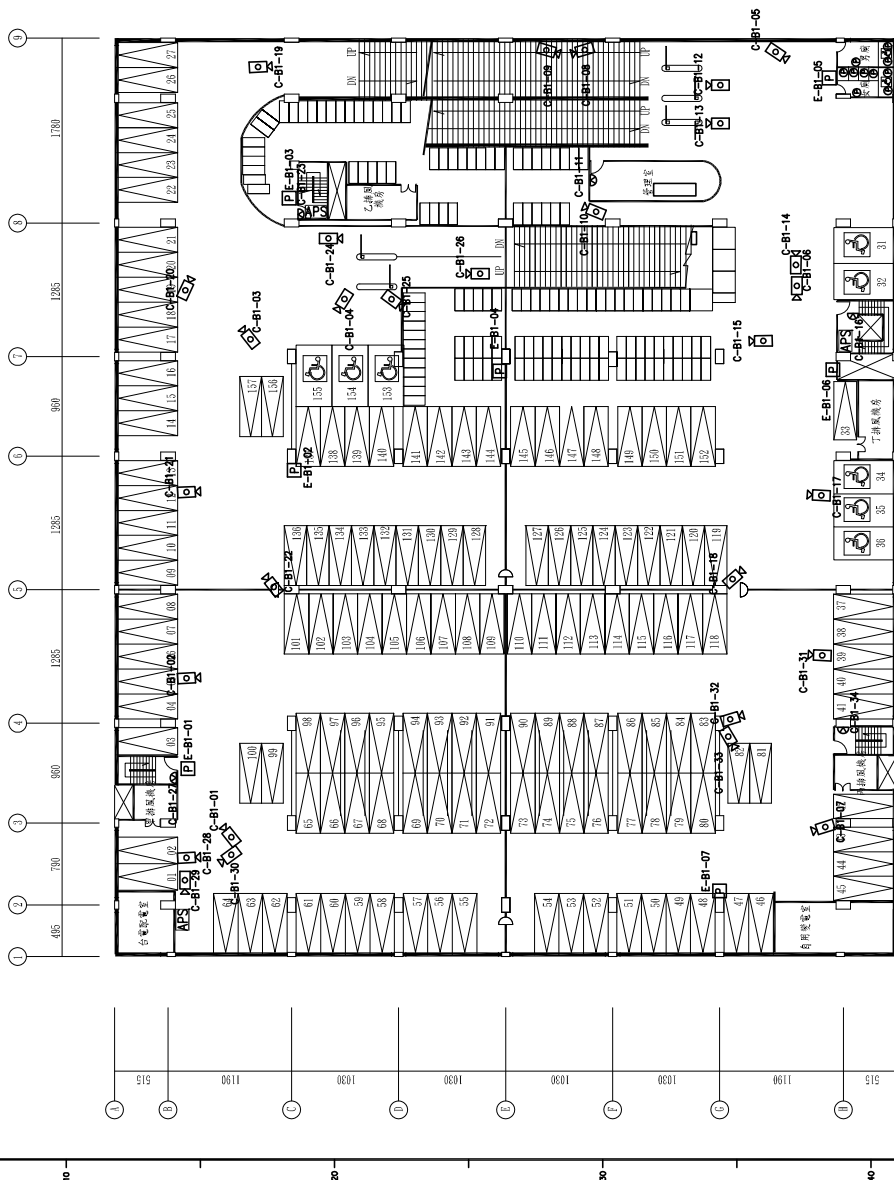
| 管徑 | 數量 | 名稱 | 數量 |
|------|----|-------|-----|
| E-19 | 0 | CAT.6 | 164 |
| E-25 | 0 | 控制線 | 410 |
| E-31 | 0 | 光纖 | 0 |

| | |
|----------|----|
| E-51 | 0 |
| RSG 16 Ø | 32 |
| RSG 22 Ø | 0 |

| 竣工圖簽證 | |
|---------|----|
| 承辦簽證 | |
| 專任人員 | |
| 監造管理單位 | |
| 監造工程師 | |
| 監造工程師註冊 | |
| 圖章 | 圖章 |
| 圖章 | 圖章 |

| | | | | | | | | |
|------------|------|---|----------------|----------------|----|----------|-----|-------------------|
| 臺北市停車管理工程處 | 計畫單位 | 葛博工程顧問股份有限公司 Gabors Engineering Consultants Co., Ltd. T1102079-1-066 F166029790-5985 TEL: 02-2698-0071 | 繪圖 設計 校核 | 審核 監造 簽證 | 註冊 | A1 1:200 | 工程師 | 路外停車場監視系統設備改善工程 |
| | | | | | 日期 | A3 1:400 | 圖說 | 信義廣場地下停車場 一層配置平面圖 |
| | | | | | | | | 圖章 |

竣工圖



| 圖例 | 圖例說明 | 數量 |
|----|--|----|
| □ | 高層彩色塗漆(牆面) | 24 |
| □ | 高層彩色塗漆(地面/車道開口) | 5 |
| □ | 高層彩色塗漆(柱面/外牆面) | 0 |
| ○ | 全功能型噴漆(彩色噴漆) | 0 |
| △ | 高層彩色塗漆(柱面/外牆面) | 5 |
| □ | 緊急系統裝置 (含緊急系統電子集緊急系統裝置)由設備、集線器、數據機及中文標示LED顯示器、中文標示設備、不銹鋼板(0.8mm)、室外SUS304 | 7 |
| ⊕ | 緊急系統裝置 (不銹鋼板 1.5mm) | 10 |
| ○ | 緊急系統裝置 (不銹鋼板 1.5mm) | 7 |

| 管徑 | 數量 |
|----------|-----|
| E-19 | 415 |
| E-25 | 119 |
| E-31 | 150 |
| E-51 | 20 |
| RSG 16 Ø | 0 |
| RSG 22 Ø | 0 |

地下室一層

| | |
|--------|--------|
| 承辦商 | 監造管理單位 |
| 專任工程人員 | 監造工程師 |
| 監造工程師 | 監造工程師 |
| 監造工程師 | 監造工程師 |

臺北市停車管理工程處

設計單位：華英工程顧問股份有限公司
 Hsin-Ying Engineering Consultants Co., Ltd.
 110, Zhongzheng Rd., Sec. 4, Taipei 104, R.O.C.
 TEL: (886) 2-2729-5985 FAX: (886) 2-2729-5985

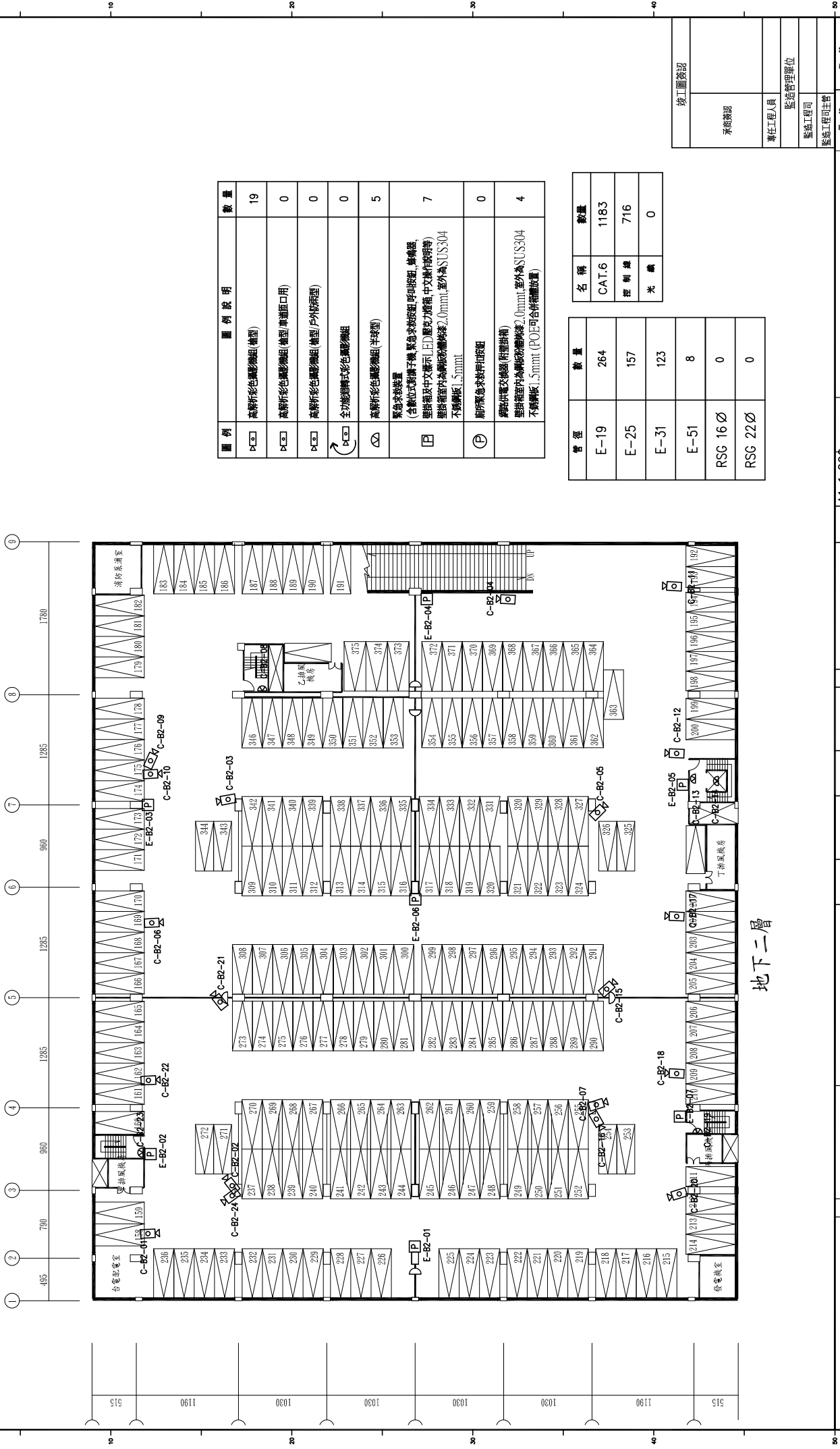
圖號：A1 1:200
 A3 1:400

日期：10.4.12.04

工程名稱：路外停車場監視系統設備改善工程
 信義路地下停車場 地下二層配置平面圖

圖章：(Professional Engineer Seal)

竣工圖



地下二層

| 圖例 | 圖例說明 | 數量 |
|----|---|----|
| □ | 高解析彩色攝影機組(槍型) | 19 |
| □ | 高解析彩色攝影機組(槍型/庫道頂口用) | 0 |
| □ | 高解析彩色攝影機組(槍型/戶外防雨型) | 0 |
| ↻ | 全功能旋轉式彩色攝影機組 | 0 |
| △ | 高解析彩色攝影機組(半球型) | 5 |
| Ⓡ | 緊急求救裝置 (含數位式攝影手機、緊急求救按鈕、厚叫按鈕、蜂鳴器、聲控及中文標示LED顯示、中文操作說明書) 鑲嵌牆室內高解析攝影機漆2.0mm、室外高SUS304不銹鋼板1.5mm | 7 |
| Ⓟ | 廁所緊急求救按鈕 | 0 |
| Ⓧ | 鑲嵌牆室內高解析攝影機漆2.0mm、室外高SUS304不銹鋼板1.5mm(POE可合併櫃放置) | 4 |

| 管徑 | 數量 | 名稱 | 數量 |
|----------|-----|-------|------|
| E-19 | 264 | CAT.6 | 1183 |
| E-25 | 157 | 控制線 | 716 |
| E-31 | 123 | 光纖 | 0 |
| E-51 | 8 | | |
| RSG 16 Ø | 0 | | |
| RSG 22 Ø | 0 | | |

| | |
|----------|--|
| 竣工圖簽認 | |
| 承辦簽證 | |
| 專任工程人員 | |
| 監造管理單位 | |
| 監造工程師 | |
| 監造工程師註冊章 | |

審核
核准

設計
校核

繪圖
設計
校核

階段
建造

註釋
A1 1:200 工程綫
A3 1:400 圖則綫

日期
1104.12.04

圖則名稱
信義路地下停車場 地下二層配置平面圖

工程編號
1104.12.04

圖則編號
信義路地下停車場 地下二層配置平面圖

臺北工程顧問股份有限公司
Gabor Engineering Consultants Co., Ltd.
11049789-406 Fax: 886(2)780-5185
http://www.gabor.com.tw

臺北市停車管理工程處