

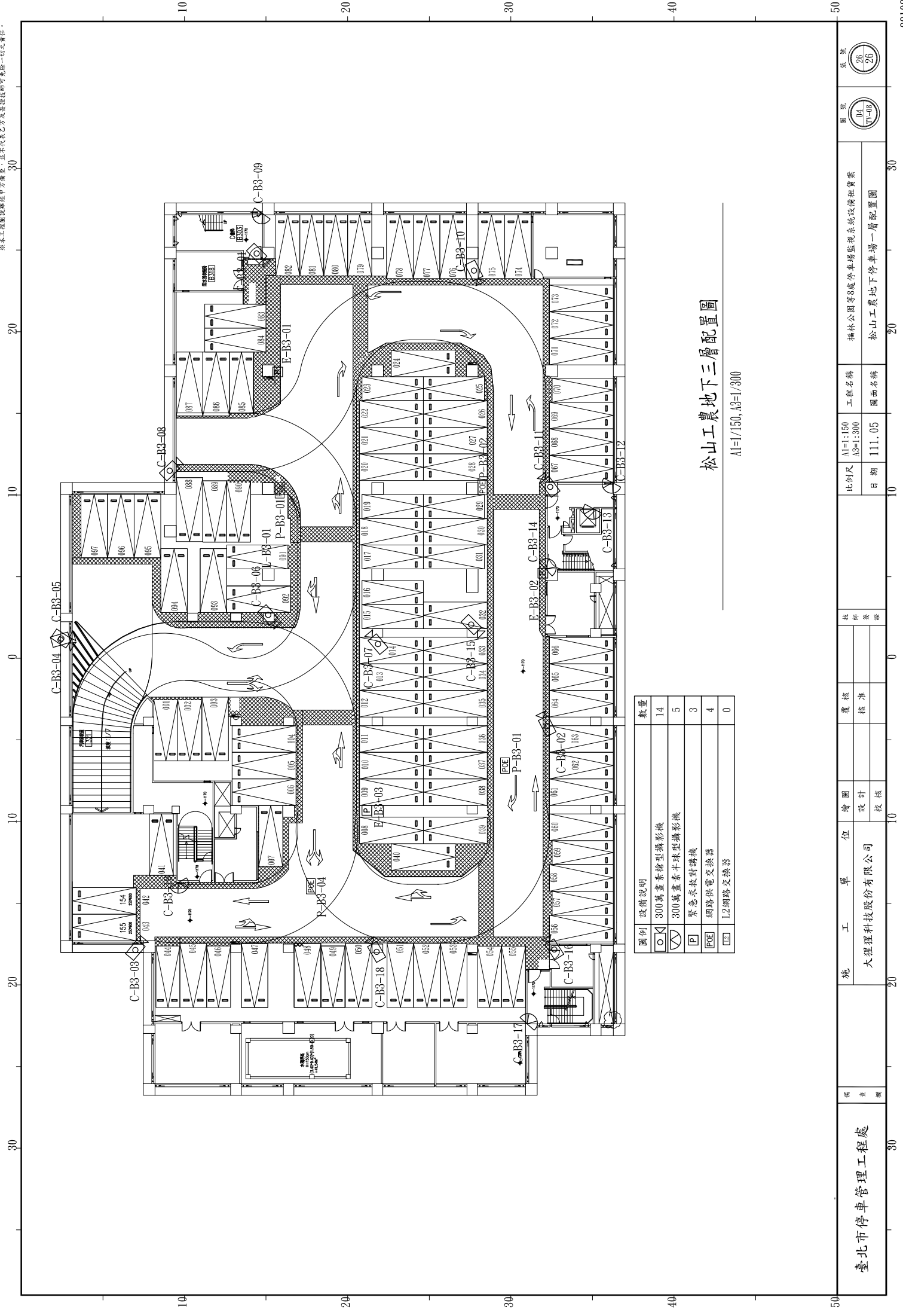
松山農地下二層配置圖

A1=1/150, A3=1/300

圖例	設備說明	數量
	300萬畫素槍型攝影機	18
	300萬畫素半球型攝影機	9
	緊急求救對講機	4
	網路供電交換器	6
	I2網路交換器	1

<p>臺北市停車管理工程處</p>	<p>圖 樣</p> <p>02 A1-08</p>	<p>圖 號</p> <p>24 26</p>
	<p>補林公園等8處停車場監視系統設備組實案 松山農地下停車場一層配置圖</p>	
<p>施 工 單 位</p> <p>大猩猩科技股份有限公司</p>	<p>繪 圖 設 計</p> <p>校 核</p>	<p>覆 核</p> <p>核 准</p>
<p>日 期</p> <p>111.05</p>	<p>比 例 尺</p> <p>A1=1/150 A3=1/300</p>	<p>工 程 名 稱</p> <p>補林公園等8處停車場監視系統設備組實案</p>
<p>頁 數</p> <p>10</p>	<p>日 期</p> <p>111.05</p>	<p>圖 面 名 稱</p> <p>松山農地下停車場一層配置圖</p>

本工程施工圖說經甲方備查，並不代表乙方及簽證技師可免除一切之責任。



松山工農地下三層配置圖

AI=1/150, A3=1/300

圖例	設備說明	數量
	300萬畫素槍型攝影機	14
	300萬畫素半球型攝影機	5
	緊急求救對講機	3
	網路供電交換器	4
	I2網路交換器	0

臺北市停車管理工程處	施 工 單 位	大 理 羅 科 技 股 份 有 限 公 司	繪 圖	設 計	校 核	覆 核	檢 查	核 准	日期	111.05	圖面名稱	松山工農地下停車場一層配置圖	工程名稱	福林公園等8處停車場監視系統設備組實案	圖 章					99109
																				比例尺