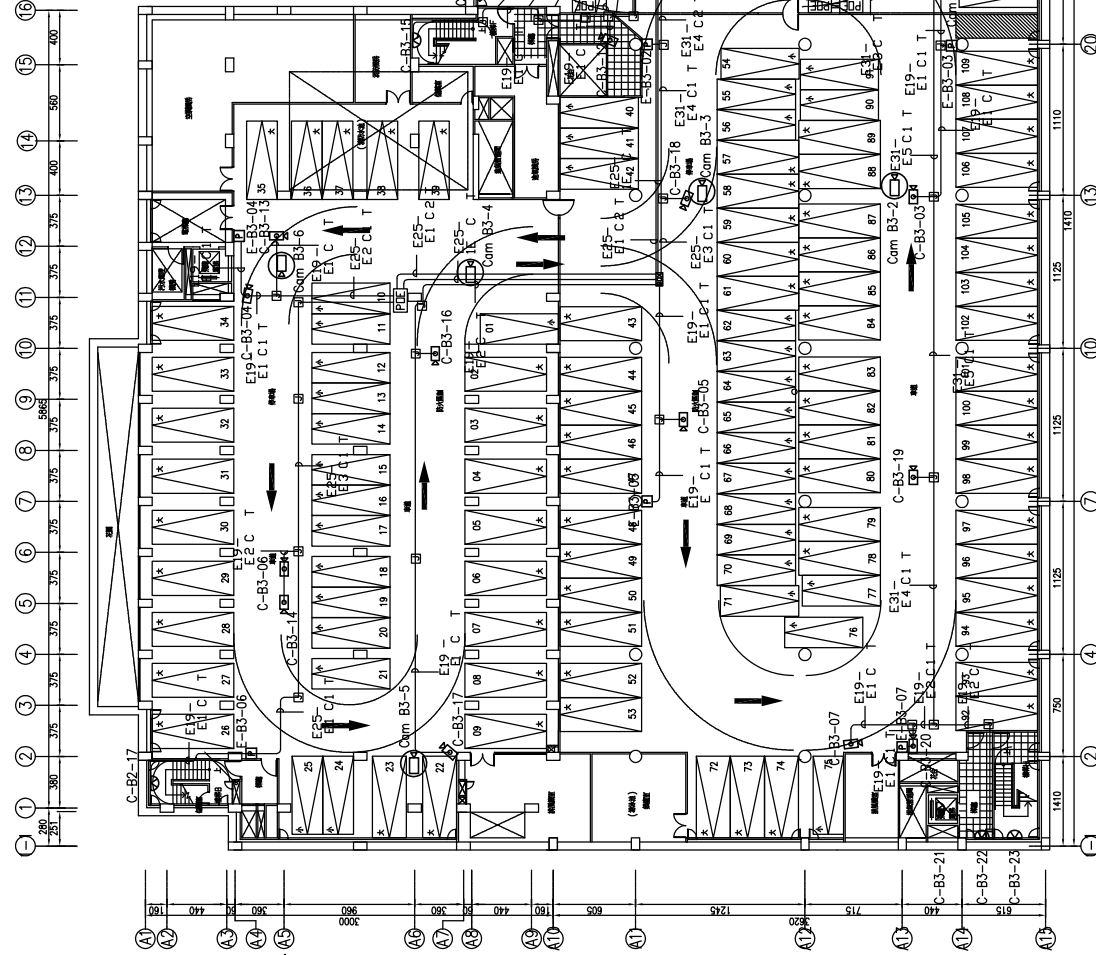


竣工圖

圖例	圖例說明	數量
▷	高解析彩色攝影機組 (槍型)	18
▷	高解析彩色攝影機組 (槍型 / 半通面口用)	1
▷	高解析彩色攝影機組 (槍型 / 戶外防雨型)	0
▷	全功能迴轉式彩色攝影機組	0
▷	高解析彩色攝影機組 (半球型)	4
▷	緊急求救裝置 (含數位式攝影機、緊急求救按鈕、呼叫按鈕、蜂鳴器、聲光報警及中文顯示LED壓力感應器、中文操作說明書) 聲光報警室內高解析攝影機2.0mm, 室外高SUS304不銹鋼版. 5mm	7
▷	廁所緊急求救按鈕	0
▷	網路供電交換器 (附雷諾掛) 聲光報警室內高解析攝影機2.0mm, 室外高SUS304不銹鋼版. 5mm (POE可合併櫃放置)	4



地下三層平面圖

- 說明:
1. 監視系統設備皆設置於指定位置，請詳系統圖說及圖說圖示。
  2. 監視系統設備皆應運作正常，部分不屬本工程之設備項目之相關設備及材料，如一期工程未包含之安裝完成之攝影機及相關設備等，廠商施工或安裝前須先向業主申請，如一期工程未包含之攝影機及相關設備等，廠商施工或安裝前須先向業主申請，如一期工程未包含之攝影機及相關設備等，廠商施工或安裝前須先向業主申請。
  3. 監視系統設備之安裝及相關設備之安裝，應由廠商負責安裝及相關設備之安裝，應由廠商負責安裝及相關設備之安裝，應由廠商負責安裝及相關設備之安裝。
  4. 監視系統設備之安裝及相關設備之安裝，應由廠商負責安裝及相關設備之安裝，應由廠商負責安裝及相關設備之安裝，應由廠商負責安裝及相關設備之安裝。
  5. 現場安裝及安裝之安裝及相關設備之安裝，應由廠商負責安裝及相關設備之安裝，應由廠商負責安裝及相關設備之安裝，應由廠商負責安裝及相關設備之安裝。

名稱	數量
CAT.6	1066
控制線	473
光纖	0

項目	數量
▷	0 支
▷	6 支

管徑	數量
E-19	288
E-25	99
E-31	134
E-51	16
RSC 16Ø	0
RSC 22Ø	0

承辦商	
專任工程人員	
監造管理單位	
監造工程師	
監造工程師印章	



圖號	
圖名	

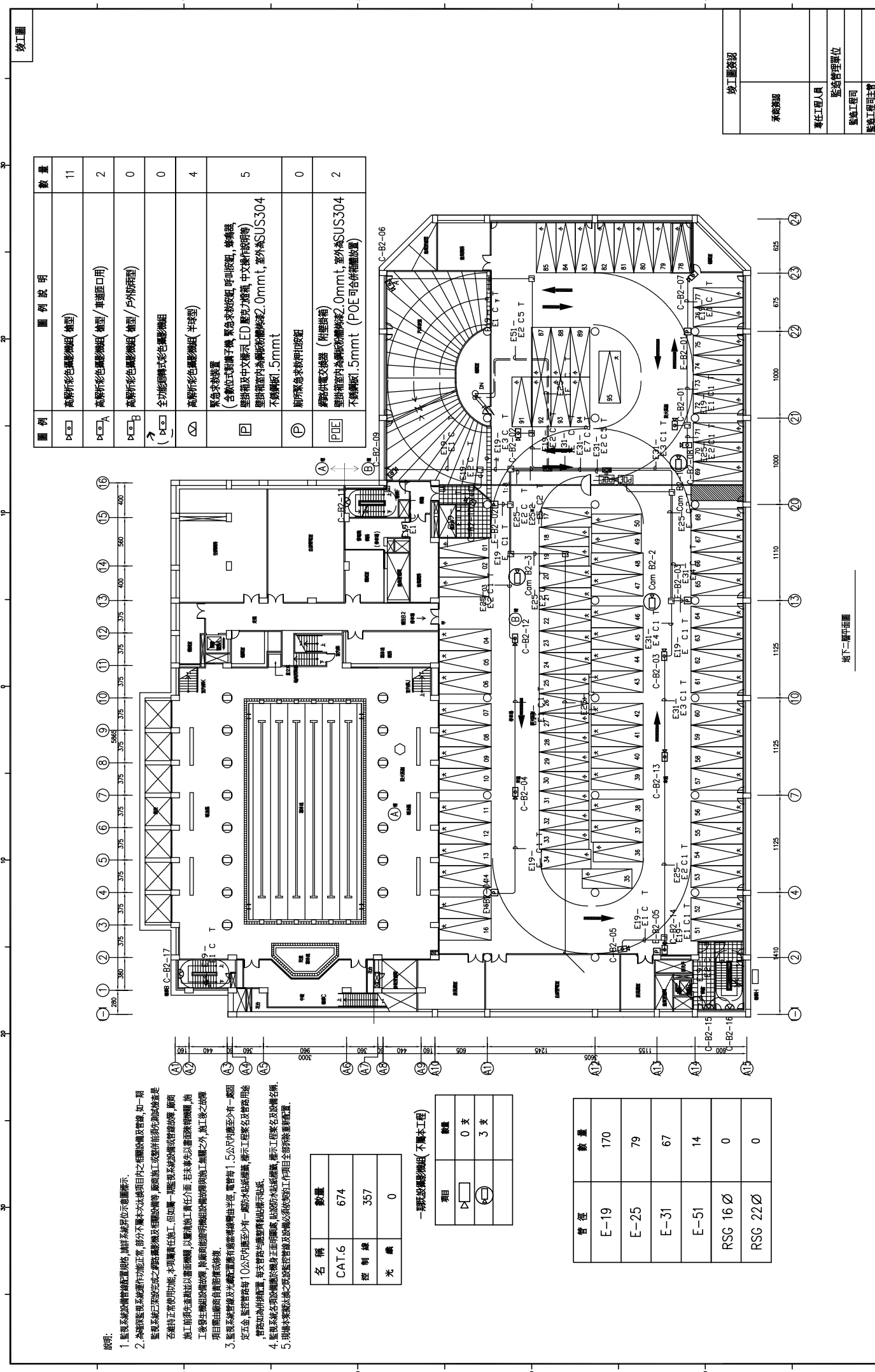
比例尺	A1 1:200 A3 1:400
日期	105.06.22
圖名	雙園國中地下停車場 地下三層配置平面圖

設計	
校核	
繪圖	
審核	

設計單位	高林工程顧問股份有限公司 Gordon Engineering Consultants Co., Ltd. TEL: 02-2782-0666 FAX: 02-2782-9785 110271 Taipei, Taiwan
------	--

圖名	雙園國中地下停車場 地下三層配置平面圖
----	---------------------

圖名	雙園國中地下停車場 地下三層配置平面圖
----	---------------------



說明:  
 1. 監視系統設備工程圖說，請詳參第40頁圖說顯示。  
 2. 系統設備系統運作功能正常，部分不屬本次改善項目內之相關設備及管線，如一期  
 各層系統設備之線路、管線及相關設備等，原圖施工或設備材料測試檢驗是  
 否維持正常使用功能，本項負責任施工，但如屬一期系統設備或管線故障，原圖  
 施工前須先查核並以書面備案，以備後續施工責任分派。若未事先以書面回報，施  
 工發生機組故障等，除廠商應即時維修外，與施工無關之外，施工後之故障  
 項目應由廠商自行負擔維修費用。  
 3. 監視系統管線及光纖管線有管線槽者，管槽每1.5公尺內應至少有一處固  
 定五金，管槽每段每10公尺內應至少有一處防火阻斷措施，標示工程簽名及管線用途  
 標，管槽知照的標置，每支管槽均應註明標識。  
 4. 監視系統各項設備於施工前應先進行測試，測試合格後再進行安裝，標示工程簽名及設備名稱。  
 5. 現場水電管線及配線之配線管槽及設備必須按設計的工作項目全部拆除重新配置。

名稱	數量
CAT.6	674
控制線	357
光纖	0

一期設備攝影機(不屬本工程)

項目	數量
▶	0 支
⊖	3 支

管徑	數量
E-19	170
E-25	79
E-31	67
E-51	14
RSG 16 Ø	0
RSG 22 Ø	0

圖例	圖例說明	數量
▶	高解析彩色攝影機(樞型)	11
▶	高解析彩色攝影機(樞型/單面開口用)	2
▶	高解析彩色攝影機(樞型/戶外防雨型)	0
▶	全功能轉式彩色攝影機	0
⊖	高解析彩色攝影機(半球型)	4
⊖	緊急求救裝置 (含數位式對講子機、緊急求救按鈕、呼叫按鈕、傳呼器、 壁掛箱及中文顯示、LED 顯示力標箱、中文顯示說明書等)	5
⊖	壁掛箱內含高解析彩色攝影機2.0mm，並外加SUS304 不銹鋼板1.5mm	0
⊖	廁所緊急求救押出按鈕	2
⊖	攝影機交換器 (附壁掛箱) 壁掛箱內含高解析彩色攝影機2.0mm，並外加SUS304 不銹鋼板1.5mm (POE可合併箱體放置)	2

竣工圖章	
承辦商	監造單位
專任工程人員	監造管理單位
監造工程師	
監造工程師印章	

圖號	圖名	比例	日期	圖則	圖則
AV21-02	路外停車場監視系統設備改善工程 雙面圖中地下停車場 地下二層配置平面圖	A1 1:200 A3 1:400	105.06.22	圖則	圖則
設計	繪圖	審核	校核	繪圖	校核
高誠工程顧問股份有限公司 Goshen Engineering Consultants Co., Ltd. TEL: 02-2798-0666 FAX: 02-2798-9796 11027 / taipei@higheng.com.tw					

臺北市停車管理工程處

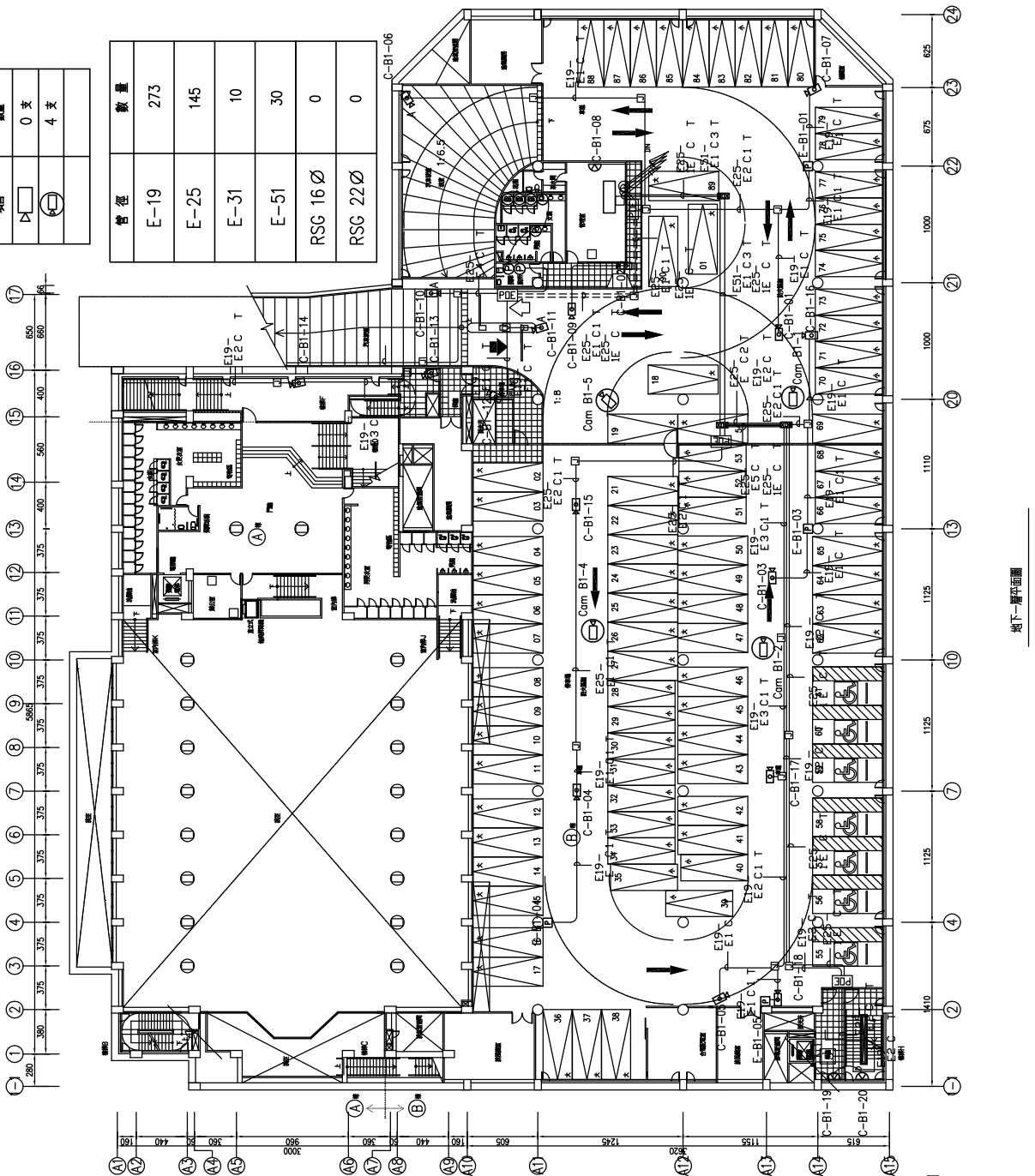
竣工圖

說明:  
 1. 監視系統設備設置規格, 請詳參表字位示意圖標示。  
 2. 為確保監視系統運作功能正常, 部分不屬本次改善項目之相關設備及管線, 如一期監視系統已安裝完成之監視攝影機及相關設備等, 廠商施工或需併前測設備是否維持正常運作, 本項屬責任施工, 但屬一期監視系統設備改善設備, 廠商施工前須先查驗並以書面機, 以釐清施工責任, 若未事先以書面機, 施工發生機組故障, 除廠商應證明機組設備與施工無關之外, 施工之改善項目由廠商負責維修或改善。  
 3. 監視系統設備及管線應有適當彎曲半徑, 電管每 1.5公尺內應至少有一處因皮五金, 監視管線 10公尺內應至少有一處防水貼膠帶, 標示工程案名及管線用途, 管線如未併管, 每支管線應與管線標示。  
 4. 監視系統各項設備應於機身正面明顯處, 註明設備名稱、廠牌、型號及規格。  
 5. 現場本圖樣之設備安裝及管線必須依照圖樣工作項目全部拆除重新配置。

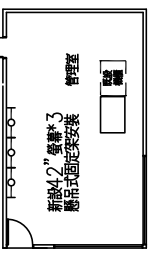
一期監視攝影機組 (不屬本工程)

項目	數量
▷	0 支
○	4 支

管徑	數量
E-19	273
E-25	145
E-31	10
E-51	30
RSG 16 Ø	0
RSG 22 Ø	0



圖例	圖例說明	數量
▷	高解析彩色攝影機組 (槍型)	14
▷A	高解析彩色攝影機組 (槍型/車道口用)	3
▷B	高解析彩色攝影機組 (槍型/戶外防雨型)	0
○	全功能自轉式彩色攝影機組	0
△	高解析彩色攝影機組 (半球型)	3
□	緊急求救裝置 (含數位式射擊子機, 緊急求救按鈕, 呼叫裝置, 蜂鳴器, 警燈箱及中文標示 ED 應力燈箱, 中文(射擊)等) 警燈箱室內為射擊子機機殼 2.0mm, 室外為 SUS304 不銹鋼板 1.5mm	4
⊕	新所緊急求救射擊按鈕	7
POE	網絡供電交換器 (附總掛箱) 警燈箱室內為射擊子機機殼 2.0mm, 室外為 SUS304 不銹鋼板 1.5mm (POE 可合併總掛箱)	5



名稱	數量
CAT.6	709
空網線	299
光纖	0

管理室顯示範圍 No. Scale  
 新裝 25U 機櫃\*2  
 排列方式及位置應合排機櫃及機組表意見操作  
 既設一期監視攝影機及管線, 整併至新設機櫃內  
 既設網線應繼續設備及管線併接

地下一層平面圖

承辦商	承辦商
專任工程人員	專任工程人員
監造工程師	監造工程師
監造工程師印章	監造工程師印章



圖號	圖號
工程名稱	路外停車場監視系統設備改善工程
日期	105.06.22
圖名	雙面地下停車場 地下一層配置平面圖

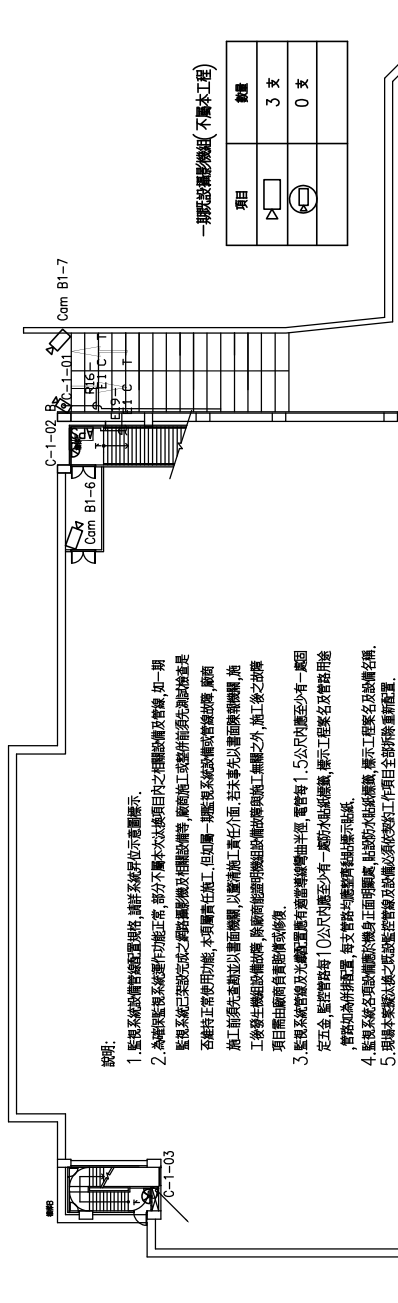
圖樣	圖樣
設計	設計
校核	校核

臺北停車場管理工程處  
 總務工程課  
 總務工程課  
 TEL: 02-2708-466, FAX: 02-2708-9795  
 11027 / 11027@tpea.gov.tw

竣工圖

西園路二段320巷

實興街



說明:

1. 監視系統設備工程圖說，請詳系統序位示意圖顯示。
2. 高級監視系統運作功能正常，部分不屬本次改善項目之相關設備及管線，如一期監視系統三架攝影機及相關設備等，原向施工或整併前身分別設備量是否維持正常使用功能，本項屬責任施工，但如屬一期監視系統設備改善設備，原向施工前發生者應加以畫面說明，以釐清施工責任分面，若未事先以畫面說明，海工發生後組設備故障，除廠商能證明設備故障與施工無關之外，施工後之故障項目應由廠商負責維修。
3. 監視系統管線及光纖設備應有適當導線管，電管每1.5公尺內應至少有一處固定五金，監視管線每10公尺內應至少有一處防水包保護，管內工程案名及管務用途標記加為併排設置，每支管線均應整齊貼標顯示系統。
4. 監視系統各項設備於機身正面明顯處，貼防水紙標籤，標示工程案名及設備名稱。
5. 須檢本圖紙之配線監視管線及設備必須依圖紙之工作項目全部拆除重新配置。

一期改善攝影機(不屬本工程)

項目	數量
▶	3 支
⊖	0 支

圖例	圖例說明	數量
▶	高解析彩色攝影機組(槍型)	0
▶A	高解析彩色攝影機組(槍型/車道口用)	0
▶B	高解析彩色攝影機組(槍型/戶外兩型)	1
▶C	全功能迴轉式彩色攝影機組	0
▶D	高解析彩色攝影機組(半球型)	4
▶E	緊急求救裝置 (含數位式對講子機、緊急求救按鈕、叫車按鈕、蜂鳴器、聲控箱及中文標示LED壓力燈箱、中文操作說明等) 聲控箱室內為鋼板防鏽漆2.0mm，室外為SUS304不銹鋼板1.5mm	0
▶F	廁所緊急求救掛扣裝置	0
▶G	網路交換器(附聲控箱) 聲控箱室內為鋼板防鏽漆2.0mm，室外為SUS304不銹鋼板1.5mm (POE可合併櫃放置)	0

名稱	數量
CAT.6	7
控制線	0
光纖	0

管徑	數量
E-19	0
E-25	0
E-31	0
E-51	0
RSG 16 Ø	0
RSG 22 Ø	0

雙園國中地面層

一層平面圖

竣工圖查閱

承辦廠	
專任工程人員	
監造管理單位	
監造工程師	
監造工程師印章	

圖章

工程名稱	路外停車場監視系統設備改善工程
工程號碼	A1 1:200 A3 1:400
圖名	雙園國中地下停車場 一層配置平面圖
日期	105.06.22

設計	
校核	
審核	
簽證	

繪圖	
設計	
校核	
審核	

設計單位

高緯工程顧問股份有限公司  
Gowin Engineering Consultants Co., Ltd.  
TEL: 02-2780-0666 FAX: 02-2780-9795  
WWW.GOWIN.COM.TW

備註欄

臺北市停車管理工程處