

第二章 計畫變更內容

本計畫基地位於臺北市南港區經貿段43、43-1、45、45-1等四筆地號，屬南港經貿區特定專用區，未來擬興建一智慧型辦公大樓，規劃共有A(共30層樓，主要做為辦公室使用)、B(共20層樓，主要做為商場及辦公室使用)、C(共14層樓，主要做為旅館使用)等三棟建物，街廓編號C6、C7、C8、C9，大樓營運後除供作商業用途外，亦規劃有公益走道。

本計畫於98年4月取得建照執照，目前正施工中，已完成地下連續壁施工工程，主體工程現正進行地下室參層開挖作業，地面層完成鉤構吊裝樓層，分別為A棟13樓、B棟19樓、C棟5樓，施工現況照片請詳圖2-1所示。

本次依據都市設計審議第4次變更設計內容，提送第二次變更內容對照表(第四次變更)，B棟大樓20層樑上柱及夾層柱取消及防火門開啓方向變更，結構安全均符合相關規定且無影響動線規劃；B棟大樓屋頂突出物一、二層配合機電設備調整平面空間，並無影響相關動線規劃，其中屋突一層原核准之樓地板面積589.98m²變更為482.2m²，共減少107.78m²；屋突二層之樓地板面積未變更，而B棟全棟總樓地板面積則目前次環境影響差異分析報告內容所載之129,792.43m²減少為129,684.65m²，歷次變更內容對照表請詳表2-1，B棟變更前、後20層及屋突一層平面圖、B棟變更前後屋突二層平面圖請詳圖2-2~圖2-4。

表2-1 歷次變更內容對照表

項目	樓地板面積(m ²)					
	原環說	第一次變更內容對照表	第一次差異分析	第二次差異分析	第二次變更內容對照表(本次)	與前次差異
B棟屋突一層	587.40	524.56	605.39	589.98	482.2	-107.78
B棟全棟	129,620.18	129,620.18	129,149.88	129,792.43	129,684.65	-107.78

註:本計畫彙整。

	
<p>A 棟施工現況 1</p>	<p>A 棟施工現況 2</p>
	
<p>A 棟施工現況 3</p>	<p>A、B、C 棟施工現況</p>
	
<p>C、B 棟施工現況 1</p>	<p>C、B 棟施工現況 2</p>
	
<p>C、B、A 棟施工現況</p>	

圖 2-1 施工現況相片圖

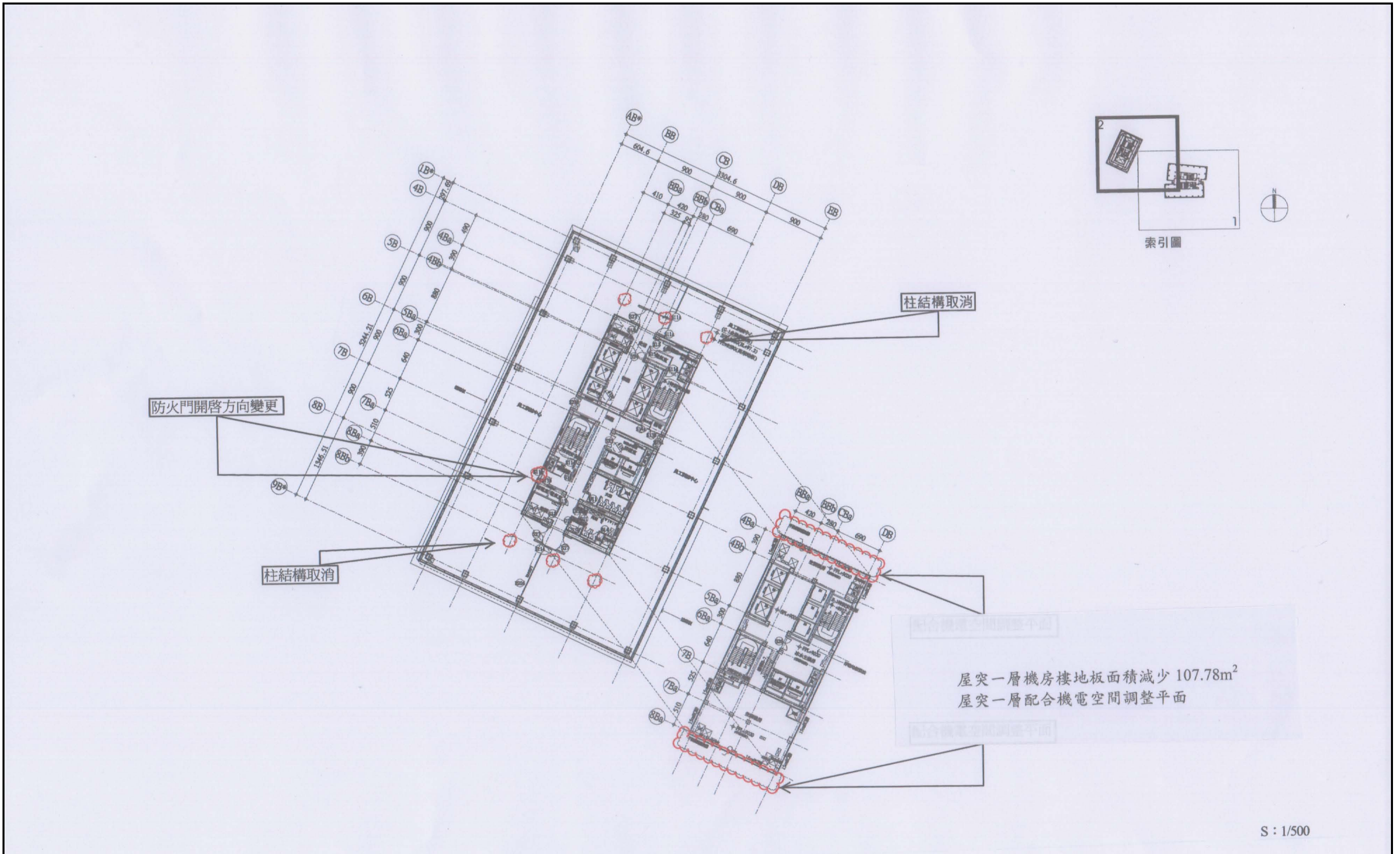


圖 2-3 B 棟變更後 20 層及屋突一層平面圖

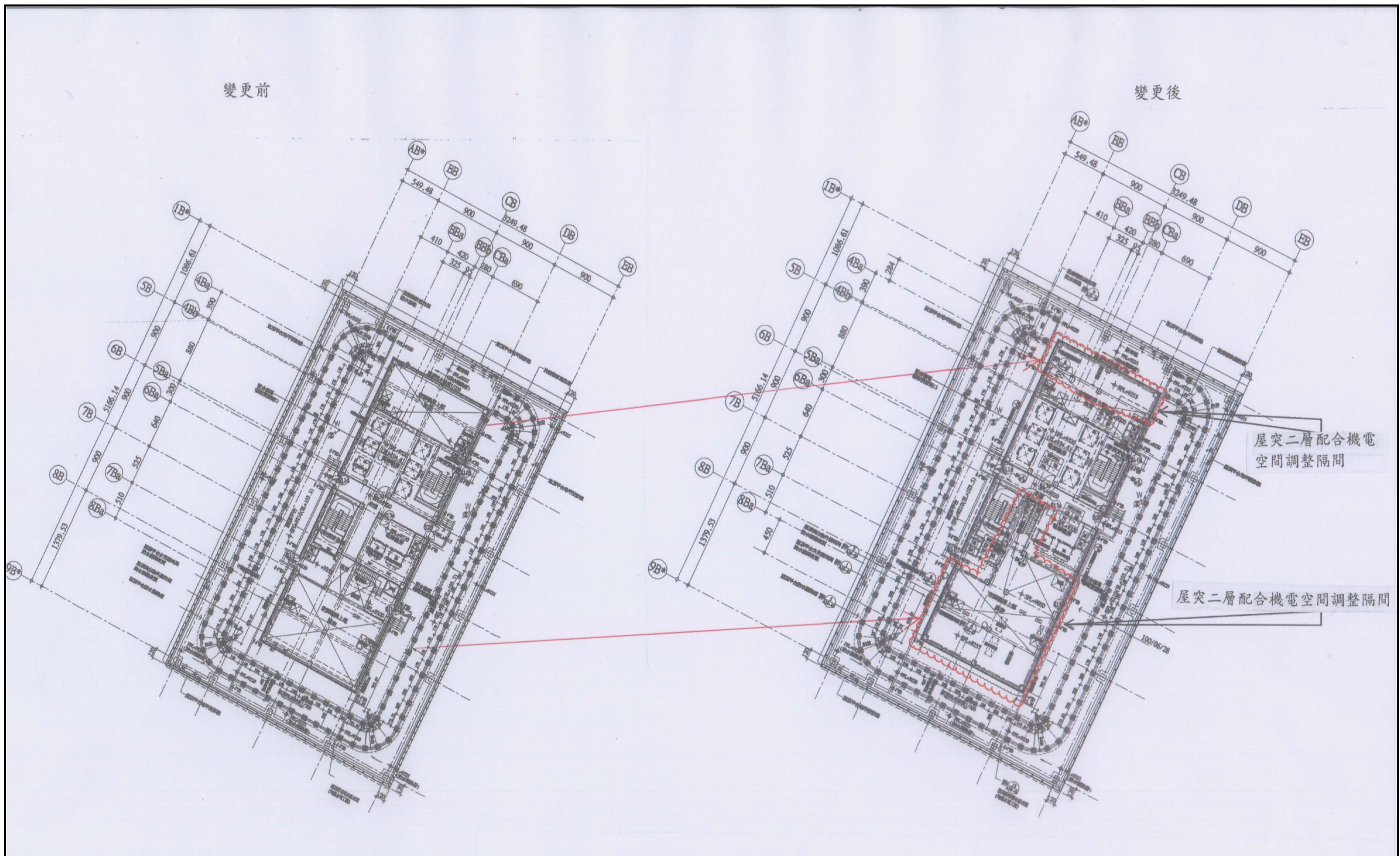


圖2-4 B棟變更前後屋突二層平面圖