

臺北市 等三角點 三等衛星控制點 精密導線點 調查表

控制點點號：P150

控制點點名：都計 150

點位所在山名或建築：湖田

調查人員：吳健成

點位所在村名或鄰近村名：

調查日期：96.12.25

準備程序：

器材、儀器： 砍刀 手(袖)套 雨具 登山鞋 量(捲)尺 指北針
 量角器或三角板 望遠鏡 相機 登山布條 塑膠繩
圖文資料： 舊成果簿點之記 地形圖
 控制點點名標示圖(含點名、點號、勘選人員姓名、日期)

點位敘述：

一、 標石狀況：

1. 點位所在地之地形：

山頂 山稜線 山頂河谷空曠地
 建築物頂樓 其他_____

2. 點位位置之土地地質：

泥土地 砂石地 硬式土地(柏油或水泥地)
 土、石混合

3. 維護情形：

良好
 不堪使用： 減失 傾斜 柱體遭破壞 其他_____

4. 材質：

花崗石 觀音石 鋼板 銅標 水泥柱 陽明山石 其他

5. 露出地面高3公分

6. 柱石號碼：

7. 柱石刻字：東：_____ 西：_____ 南：_____ 北：_____

8. 其他補充說明：_____

二、 點位所在地：

1. 坐落：北投區湖田段一小段 403 地號
2. 所有權人：
3. 地點：北投區湖山里陽金公路

三、 拍照：

須拍攝 6 張相片，點位近照及遠照各 1 張(調查人員須手持控制點點號及點名標示一併拍入相片內)，點位之東、南、西、北方向透空環境各 1 張。

四、 環境描述：

1. 雷達、高壓電、電台等電訊設施(請一一說明何種電訊設施) 有 無

(1) 大概距離 公尺

(2) 方位角 度

(3) 說明

2. 遮蔽(請一一說明遮蔽物為何，例如：山、樹林、大樓等) 有 無

(1) 仰角(15 度以上才記錄)及方位角繪於透空圖中

(2) 建議事項(日後施測時是否需僱工或攜帶斧、鏈鋸等特殊工具)

五、 地面地質狀況：

泥土面 岩磐 屋頂樓板或樑柱 其他

處理意見：

加強維護 原地補設 擇地補設

備註：

P150 控制點點位照片

點位近照



點位遠照



點位東側環境



點位南側環境



點位西側環境



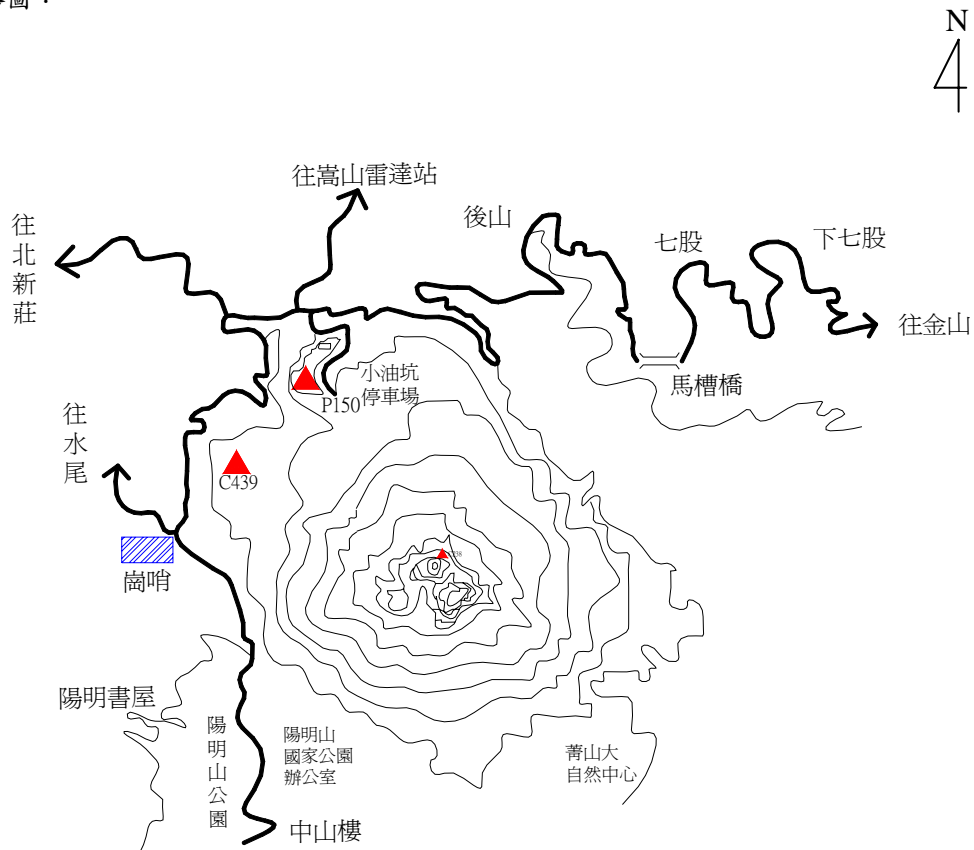
點位北側環境



點名	都計 150	點號	P150	等級	三	標樁種類	石樁
TWD67 縱坐標	2785730.000m		TWD67 橫坐標	304190.000m			
TWD97 縱坐標	2785520.000m		TWD97 橫坐標	305020.000m		幾何高	850.000m

所在地：臺北市北投區湖山里陽金公路

點位略圖：



- 點位詳情
1. 車行：出發地點 信義國中 耗費時間 65 分鐘，耗費里程 21 公里，下車地點 小油坑停車場。
 2. 步行：(請沿途綁登山布條) 耗費時間 18 分鐘。
 3. 說明：由信義區信義國中出發，走陽金公路往金山方向至小油坑停車場，步行右轉遊客服務中心，旁階梯往前進約 15 分鐘，見一木橋，順左側山脊前行約 3 分鐘即可見點位。

