

年度追二-預算案

機關編號
09-190

中華民國 113 年度

臺北市總預算案

臺北市政府社會局單位預算

第二次追加(減)預算案

臺北市政府社會局 編

臺北市政府社會局

目次

中華民國 113 年度

一、追加(減)預算總說明	第	1 頁
二、主要表		
(一)歲入來源別預算表	第	7 頁
(二)歲入來源別預算表(經資分列)	第	15 頁
(三)歲出機關別預算表	第	17 頁
(四)歲出機關別預算表(經資分列)	第	21 頁
三、附屬表		
(一)歲入項目說明提要與預算明細表	第	23 頁
(二)歲出計畫說明提要與各項費用明細表	第	37 頁
1. 社會福利服務		
社會福利服務業務	第	37 頁
2. 接受補助業務支出		
接受中央政府補助業務支出	第	38 頁
接受中央各部會補助業務支出	第	39 頁
3. 一般建築及設備		
營建工程	第	66 頁
4. 接受補助建設支出		
接受中央各部會補助建設支出	第	67 頁
(三)追加(減)預算人事費分析表	第	71 頁
四、參考表		
(一)歲出一級用途別科目分析表	第	73 頁
(二)追加(減)預算資本支出分析表	第	74 頁
(三)追加(減)預算人事費彙計表	第	75 頁
(四)追加(減)預算約聘僱人員費用分析表	第	76 頁
(五)歲出按職能及經濟性綜合分類表	第	80 頁

一、追加(減)預算總說明

臺北市政府社會局

追加(減)預算總說明

中華民國 113 年度

一、現行法定職掌及組織系統圖：

(一) 機關主要職掌：本局執掌本市社會福利服務之規劃與推展，包括救助服務、不同族群與對象之保護、支持、成長與發展等福利政策與措施、社區工作、志願服務等。

(二) 內部分層業務：本局置局長、副局長 2 人、主任秘書 1 人及專門委員 2 人，下設 8 科 5 室及老人自費安養中心。預算員額 811 人，包括職員 396 人、技工 22 人、工友 21 人、駕駛 3 人、聘用 333 人、約僱 36 人，各科室職掌如下：

人民團體科：社會團體、工商業及自由職業團體、合作社、社區發展協會及社會福利相關基金會等會務輔導事項。

社會救助科：弱勢市民生活扶助、醫療補助、急難救助、災害救助、國民年金保險補助、以工代賑、平價住宅管理及居民輔導等事項。

身心障礙者福利科：身心障礙者有關之權益維護、福利服務與相關機構之監督及輔導等事項。

老人福利科：老人有關之權益維護、福利服務與相關機構之監督及輔導等事項。

婦女福利及兒童托育科：婦女有關之權益維護、福利服務、性別平權倡導與相關機構之監督及輔導；育兒津貼、兒童托育業務與相關人員、機構之監督及輔導等事項。

兒童及少年福利科：兒童及少年有關之權益維護、福利服務與相關機構之監督及輔導等事項。

綜合企劃科：社會福利政策、制度、施政計畫之規劃整合與研究發展、社會福利用地需求評估與開發規劃及社會福利有關基金之管理等事項。

社會工作科：社會工作直接服務、街友輔導庇護、社會工作專業發展、社會工作師管理及志願服務等事項。

老人自費安養中心：提供進住中心老人生活照顧、文康活動、健康指導及相關專業服務等事項。

資訊室：社政資訊系統之規劃、設計、維護及管理等事項。

秘書室：文書、檔案、出納、總務、財產之管理，研考業務及不屬於其他各單位事項。

會計室：依法辦理歲計、會計及統計事項。

人事室：依法辦理人事管理事項。

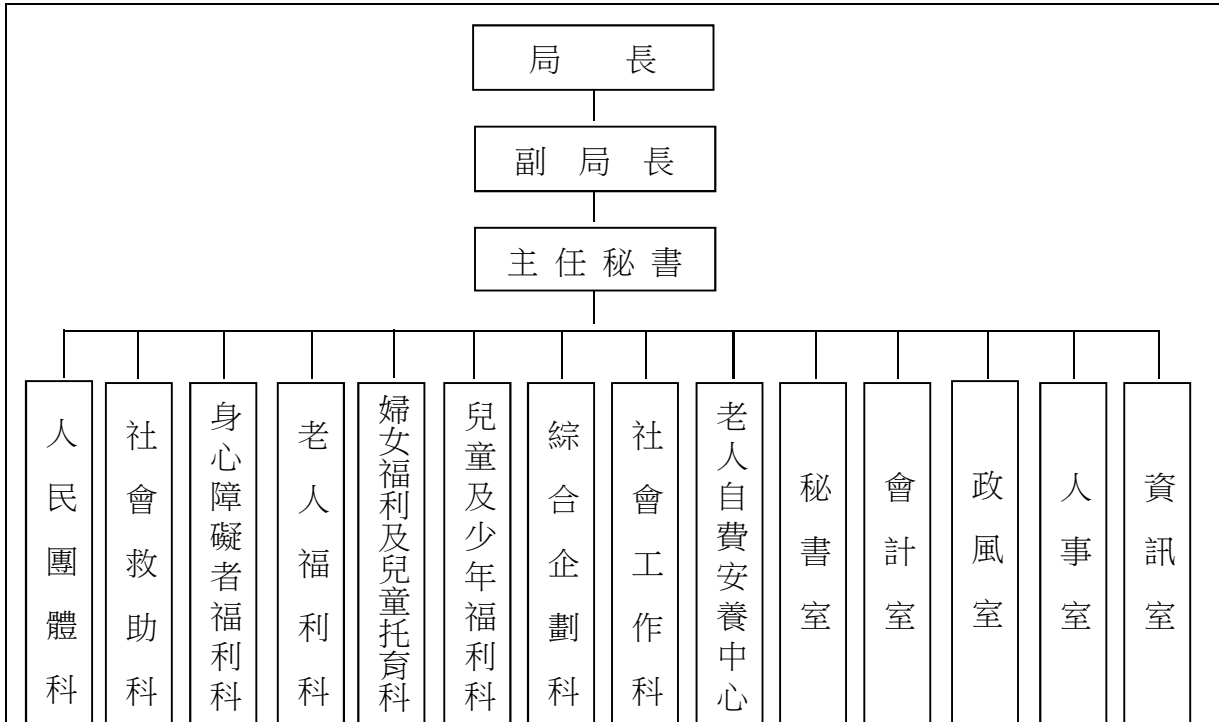
政風室：依法辦理政風事項。

(三) 組織系統圖：

臺北市政府社會局

追加(減)預算總說明

中華民國 113 年度



二、本年度施政（業務及工作）計畫修正重點及追加(減)預算提要：

(一)本年度施政（業務及工作）計畫修正重點：

依據中央對直轄市及縣(市)政府補助辦法第 18 條與各機關單位預算執行要點第 46 點等規定，辦理歲入、歲出追加(減)預算。

(二)追加預算提要：

1.歲入部分：追加 5,309,014,000 元(經常門)。

2.歲出部分：追加 5,310,996,000 元、追減 25,728,000 元，主要明細如下：

經常門：追加 5,240,945,000 元、追減 23,428,000 元，主要明細如下：

(1)追減社會福利服務業務 23,428,000 元：追減委託辦理身心障礙者資源中心及社區式日間照顧服務如列數。

(2)追加接受中央政府補助業務支出 1,980,000 元：追加行政院頒發本府「辦理民間參與公共建設案件獎勵金」辦理「臺北市延吉平宅 A、C 基地銀髮樂活住宅促參開發案」可行性評估委託專業服務案如列數。

(3)追加接受中央各部會補助業務支出 5,238,965,000 元，主要明細如下：

①追加衛生福利部補助辦理 112 年度強化社會安全網第二期計畫-320 兒少保護人力 1,027,283 元。

②追加衛生福利部補助辦理 112 年度強化社會安全網第二期計畫-精進及擴充兒少家外安置資源人力 76,751 元。

③追加衛生福利部補助辦理 112 年度強化社會安全網第二期計畫-精神障

臺北市政府社會局

追加(減)預算總說明

中華民國 113 年度

礙者協作模式服務據點計畫 31,329 元。

- ④追加衛生福利部補助辦理 113 年度強化社會安全網第二期計畫-社會福利服務中心服務業務 53,771,802 元。
- ⑤追加衛生福利部補助辦理 113 年度強化社會安全網第二期計畫-身心障礙者需求評估服務人力補助方案 10,888,986 元。
- ⑥追加衛生福利部補助辦理 113 年度強化社會安全網第二期計畫-兒少及家庭社區支持服務方案 12,140,000 元。
- ⑦追加衛生福利部補助辦理 113 年度強化社會安全網第二期計畫-脫貧方案家庭服務業務 4,902,494 元。
- ⑧追加衛生福利部補助辦理 113 年度強化社會安全網第二期計畫-保護性社工人力方案-策略二保護性人力 738,412 元。
- ⑨追加衛生福利部補助辦理 113 年度強化社會安全網第二期計畫-保護性社工人力方案-充實地方政府社工人力配置及進用計畫之 320 名兒少保護人力 5,739,955 元。
- ⑩追加衛生福利部補助辦理 113 年度強化社會安全網第二期計畫-精進及擴充兒少安置資源 1,582,346 元。
- ⑪追加衛生福利部補助辦理 113 年度強化社會安全網第二期計畫-精神障礙者協作模式服務據點計畫 386,994 元。
- ⑫追加衛生福利部補助 113 年度協助經濟弱勢家庭脫貧服務-兒童及少年未來教育與發展帳戶個案管理計畫-開戶家庭教育訓練 108,248 元。
- ⑬追加衛生福利部補助辦理低收入戶及中低收入戶家庭自立脫貧服務方案及促進就業服務方案 2,651,312 元。
- ⑭追加衛生福利部補助辦理 113 年度逆境少年及家庭支持服務計畫 8,755,172 元。
- ⑮追加衛生福利部補助辦理 113 年度家庭照顧者支持性服務創新型計畫 16,449,000 元。
- ⑯追加衛生福利部補助辦理 113 年度長照與身障家照據點共融試辦計畫 2,450,000 元。
- ⑰追加衛生福利部補助辦理 113 年實(食)物銀行充實冷藏及冷凍設備補助計畫 58,152 元。
- ⑱追加衛生福利部補助辦理 113 年度臺北市藥癮者家庭支持服務及資源培力計畫-修復家庭與建構支持網絡服務計畫 3,735,300 元。
- ⑲追加衛生福利部補助辦理 113 年度減少照護機構住民至醫療機構就醫方案 41,908,440 元。

臺北市政府社會局

追加（減）預算總說明

中華民國 113 年度

- ⑳追加衛生福利部補助辦理 113 年度強化推動性騷擾防治方案 8,791,701 元。
- ㉑追加衛生福利部社會及家庭署補助 113 年度我國少子女化對策計畫-地方政府專案人力 3,870,900 元。
- ㉒追加衛生福利部社會及家庭署補助辦理 113 年度發展遲緩兒童早期療育費用補助 6,000,000 元。
- ㉓追加衛生福利部社會及家庭署補助辦理 113 年度臺北市北區身心障礙者主動關懷服務方案 2,041,591 元。
- ㉔追加衛生福利部社會及家庭署補助辦理 113 年度臺北市南區身心障礙者主動關懷服務方案 2,041,591 元。
- ㉕追加衛生福利部社會及家庭署補助辦理 113 年度未滿 20 歲懷孕服務及後續追蹤輔導服務方案 520,000 元。
- ㉖追加衛生福利部社會及家庭署補助辦理 113 年度身心障礙者家庭照顧者支持服務計畫 4,494,818 元。
- ㉗追加衛生福利部社會及家庭署補助辦理 113 年身心障礙者嚴重情緒行為正向支持整合模式計畫 3,509,000 元。
- ㉘追加衛生福利部社會及家庭署補助辦理 113 年度育有未滿 2 歲兒童育兒津貼行政費補助 4,943,500 元。
- ㉙追加衛生福利部社會及家庭署補助辦理 113 年度未滿 2 歲(含延長 2 至 3 歲)兒童托育公共化及準公共服務經費暨托育管理經費(第 1 次核定)396,800,000 元。
- ㉚追加衛生福利部社會及家庭署補助辦理 113 年度社區式身心障礙服務整合型計畫-強化整備地方輔具中心長照輔具服務人力 19,600,000 元。
- ㉛追加衛生福利部社會及家庭署補助辦理 113 年度社區式身心障礙服務整合型計畫-失能身心障礙者特殊需求加值服務 937,000 元。
- ㉜追加衛生福利部社會及家庭署補助辦理 113 年度社區式身心障礙服務整合型計畫-布建身心障礙者社區式日間照顧服務 2,315,000 元。
- ㉝追加衛生福利部社會及家庭署補助辦理 113 年度社區式身心障礙服務整合型計畫-身心障礙者家庭托顧服務 282,000 元。
- ㉞追加衛生福利部社會及家庭署補助辦理 113 年度社區式身心障礙服務整合型計畫-身心障礙者臨時及短期照顧服務 2,460,000 元。
- ㉟追加衛生福利部社會及家庭署補助辦理 113 年度建立社區照顧關懷據點並設置巷弄長照站整合計畫 196,162,200 元。
- ㊱追加衛生福利部社會及家庭署補助辦理臺北市 113 年老人福利機構資源

臺北市政府社會局

追加(減)預算總說明

中華民國 113 年度

整合型計畫 13,946,000 元。

- ⑳追加衛生福利部社會及家庭署補助辦理臺北市 113 年獎勵私立小型老人及身心障礙福利機構改善公共安全設施設備費整合型計畫 2,400,000 元。
- ㉑追加衛生福利部社會及家庭署補助辦理 112 年度住宿式機構強化感染管制獎勵計畫-老人福利機構 32,676,000 元。
- ㉒追加衛生福利部社會及家庭署補助辦理 112 年度住宿式機構強化感染管制獎勵計畫-身心障礙住宿式機構 2,080,000 元。
- ㉓追加衛生福利部社會及家庭署補助辦理 113 年度特殊境遇家庭扶助 15,710,000 元。
- ㉔追加衛生福利部社會及家庭署補助辦理 113 年度辦理育有未滿 2 歲兒童育兒津貼(第 1 次核定)1,093,128,000 元。
- ㉕追加衛生福利部社會及家庭署補助辦理 113 年度中低收入老人生活津貼 22,000,000 元。
- ㉖追加衛生福利部社會及家庭署補助辦理 113 年度身心障礙者生活補助、日間照顧及住宿式照顧費用補助、輔具費用補助 60,573,000 元。
- ㉗追加勞動部勞工保險局補助辦理 113 年度所得未達一定標準認定及國民年金被保險人繳費率提升計畫 9,894,587 元。
- ㉘追加內政部補助辦理 113 年度臺北市新移民家庭服務中心 1,900,000 元。
- ㉙追加內政部補助辦理 113 年度臺北市設籍前新住民社會救助計畫 990,000 元。
- ㉚追加衛生福利部補助辦理整合性社工督導支持培力計畫 200,000 元。
- ㉛追加衛生福利部社會及家庭署補助辦理 113 年度身心障礙者日間照顧機構費用 67,500,000 元。
- ㉜追加衛生福利部補助辦理 112 年度住宿式服務機構品質提升卓越計畫 83,499,546 元。
- ㉝追加衛生福利部社會及家庭署補助辦理 113 年度強化獨居老人關懷服務計畫 21,463,000 元。
- ㉞追加衛生福利部補助辦理 113 年度專科社會工作師督導訓練計畫 200,000 元。
- ㉟追加衛生福利部補助辦理 111 年度長照 2.0 整合型計畫 79,869,140 元。
- ㊱追加衛生福利部補助辦理 112 年度長照 2.0 整合型計畫 528,153,000 元。
- ㊲追加衛生福利部補助辦理 113 年度長照 2.0 整合型計畫 2,336,989,100 元。
- ㊳追加衛生福利部社會及家庭署補助辦理 113 年度司法安置涉毒少年貫穿式服務計畫 1,043,000 元。

臺北市政府社會局

追加(減)預算總說明

中華民國 113 年度

⑤追加衛生福利部社會及家庭署補助辦理 113 年度臺北市中低收入失能老人機構公費安置費 42,577,920 元。

資本門：追加 70,051,000 元、追減 2,300,000 元，主要明細如下：

(1)追減營建工程 2,300,000 元：追減文山區景豐社會住宅 1 區(原文山區景美運動公園南側社會住宅)新建工程分攤款如列數。

(2)追加接受中央各部會補助建設支出 70,051,000 元，主要明細如下：

①追加衛生福利部補助辦理 113 年度家庭照顧者支持性服務創新型計畫 90,000 元。

②追加衛生福利部補助辦理 113 年實(食)物銀行充實冷藏及冷凍設備補助計畫 114,135 元。

③追加衛生福利部補助辦理 113 年度強化推動性騷擾防治方案 224,000 元。

④追加衛生福利部社會及家庭署補助辦理 113 年度社區式身心障礙服務整合型計畫-充實輔具服務專車 1,150,000 元。

⑤追加衛生福利部社會及家庭署補助辦理 113 年度社區式身心障礙服務整合型計畫-失能身心障礙者特殊需求增值服務 297,000 元。

⑥追加衛生福利部社會及家庭署補助辦理臺北市 113 年獎勵私立小型老人及身心障礙福利機構改善公共安全設施設備費整合型計畫 34,926,000 元。

⑦追加內政部補助辦理 113 年度臺北市新移民家庭服務中心 200,000 元。

⑧追加衛生福利部社會及家庭署補助辦理臺北市 113 年老人福利機構資源整合型計畫 5,187,000 元。

⑨追加衛生福利部補助辦理 113 年度長照與身障家照據點共融試辦計畫 200,000 元。

⑩追加衛生福利部補助辦理文山區景豐社會住宅 1 區(原文山區景美運動公園南側社會住宅)新建工程分攤款 2,300,000 元。

⑪追加衛生福利部補助辦理 113 年度社工人員執業安全擴展實境教育訓練設備計畫 340,000 元。

⑫追加衛生福利部補助辦理 113 年度長照 2.0 整合型計畫 25,022,000 元。

二、主 要 表

臺北市政府社會局
歲入來源別預算表

經資併計

中華民國113年度

單位：新臺幣千元

科 目				原預算數	追加(減) 預算數	追加(減)後 預算數	說明及法令依據	
款	項	目	節					名稱及編號
				合 計	107,305	5,309,014	5,416,319	
02				04000000000 罰款及賠償收入	7,408	-	7,408	
	060			04091900000 臺北市政府社會局	7,408	-	7,408	
			01	04091900100 罰金罰鍰及怠金	6,408	-	6,408	
			01	04091900101 罰金罰鍰	6,408	-	6,408	
			02	04091900300 賠償收入	1,000	-	1,000	
			01	04091900301 一般賠償收入	1,000	-	1,000	
03				05000000000 規費收入	13,478	-	13,478	
	056			05091900000 臺北市政府社會局	13,478	-	13,478	
			01	05091900100 行政規費收入	235	-	235	
			02	05091900102 證照費	235	-	235	
			02	05091900300 使用規費收入	13,243	-	13,243	
			02	05091900306 場地設施使用費	1,830	-	1,830	
			03	05091900307 服務費	11,413	-	11,413	
04				07000000000 財產收入	79,646	-	79,646	
	060			07091900000 臺北市政府社會局	79,646	-	79,646	
			01	07091900100 財產孳息	79,486	-	79,486	
			02	07091900102 權利金	41,641	-	41,641	

臺北市政府社會局

歲入來源別預算表

經資併計

中華民國113年度

單位：新臺幣千元

科 目				原預算數	追加(減) 預算數	追加(減)後 預算數	說明及法令依據	
款	項	目	節					名稱及編號
06	031	01	03	07091900103 租金收入	37,845	-	37,845	
			02	07091900500 廢舊物資售價	160	-	160	
			01	07091900501 廢舊物資售價	160	-	160	
				09000000000 補助及協助收入	-	5,309,014	5,309,014	
				09091900000 臺北市政府社會局	-	5,309,014	5,309,014	
				09091900100 上級政府補助收入	-	5,309,014	5,309,014	
		01	09091900102 計畫型補助收入	-	5,309,014	5,309,014	1.追加衛生福利部補助辦理各項計畫收入3,233,394,598元，明細如下： (1)112年度強化社會安全網第二期計畫-320兒少保護人力1,027,283元(依據衛生福利部111.12.23衛授家字第1110561714號函及112.6.29衛授家字第1120560874號函)。 (2)112年度強化社會安全網第二期計畫-精進及擴充兒少家外安置資源人力76,751元(依據衛生福利部111.12.23衛授家字第1110561714號函及112.6.29衛授家字第1120560874號函)。 (3)112年度強化社會安全網第二期計畫-精神障礙者協作模式服務據點計畫31,329元(依據衛生福利部111.12.23衛授家字第1110561714號函及112.6.29衛授家字第1120560874號函)。 (4)113年度強化社會安全網第二期計畫-社會福利服務中心服務業務53,771,802元(依據衛生福利部113.1.18衛授家字第1120561946號函)。 (5)113年度強化社會安全網第二期計畫-身心障礙者需求評估服務人力補助方案10,888,986元(依據衛生福利部113.1.18衛授家字第1120561946號函)。 (6)113年度強化社會安全網第二期計畫-兒少及家庭社	

臺北市政府社會局

歲入來源別預算表

經資併計

中華民國113年度

單位：新臺幣千元

科 目				原預算數	追加(減)預算數	追加(減)後預算數	說明及法令依據
款	項	目	節				
							區支持服務方案12,140,000元(依據衛生福利部113.1.18衛授家字第1120561946號函)。 (7)113年度強化社會安全網第二期計畫-脫貧方案家庭服務業務4,902,494元(依據衛生福利部113.1.18衛授家字第1120561946號函)。 (8)113年度強化社會安全網第二期計畫-保護性社工人力方案-策略二保護性人力738,412元(依據衛生福利部113.1.18衛授家字第1120561946號函)。 (9)113年度強化社會安全網第二期計畫-保護性社工人力方案-充實地方政府社工人力配置及進用計畫之320名兒少保護人力5,739,955元(依據衛生福利部113.1.18衛授家字第1120561946號函)。 (10)113年度強化社會安全網第二期計畫-精進及擴充兒少安置資源1,582,346元(依據衛生福利部113.1.18衛授家字第1120561946號函)。 (11)113年度強化社會安全網第二期計畫-精神障礙者協作模式服務據點計畫386,994元(依據衛生福利部113.1.18衛授家字第1120561946號函及113.1.23衛授家字第1130560108號函)。 (12)113年度協助經濟弱勢家庭脫貧服務-兒童及少年未來教育與發展帳戶個案管理計畫-開戶家庭教育訓練108,248元(依據衛生福利部113.1.29衛部救字第1121364871號函)。 (13)低收入戶及中低收入戶家庭自立脫貧服務方案及促進就業服務方案2,651,312元(依據衛生福利部112.10.6衛部救字第1121363438號函)。 (14)113年度逆境少年及家庭支持服務計畫8,755,172元(依據衛生福利部113.1.31衛部護字第1131460061號函)。 (15)113年度家庭照顧者支持性服務創新型計畫16,539,000元(依據衛生福利部113.4.12衛部顧字第1131960799號函)。

臺北市政府社會局
歲入來源別預算表

經費併計

中華民國113年度

單位：新臺幣千元

科 目				原預算數	追加(減)預算數	追加(減)後預算數	說明及法令依據
款	項	目	節				
							(16)113年度長照與身障家照據點共融試辦計畫2,650,000元(依據衛生福利部113.5.3衛部顧字第1131961096號函)。 (17)113年實(食)物銀行充實冷藏及冷凍設備補助計畫172,287元(依據衛生福利部112.6.26衛部救字第1121361976A號函及113.2.20衛部救字第1130105078號函)。 (18)113年度臺北市藥癮者家庭支持服務及資源培力計畫-修復家庭與建構支持網絡服務計畫3,735,300元(依據衛生福利部113.1.29衛部救字第1131360121號函)。 (19)113年度減少照護機構住民至醫療機構就醫方案41,908,440元(依據衛生福利部113.2.19衛部顧字第1131960190號函)。 (20)113年度強化推動性騷擾防治方案9,015,701元(依據衛生福利部113.1.11衛部護字第1121461297號函)。 (21)整合性社工督導支持培力計畫200,000元(依據衛生福利部112.10.6衛部救字第1121363438號函)。 (22)112年度住宿式服務機構品質提升卓越計畫83,499,546元(依據衛生福利部112.8.15衛部顧字第1121962235號函及112.11.22衛部顧字第1121962984號函)。 (23)文山區景豐社會住宅1區(原文山區景美運動公園南側社會住宅)新建工程分攤款2,300,000元(依據衛生福利部112.11.10衛部顧字第1121963221號函)。 (24)113年度社工人員執業安全擴展實境教育訓練設備計畫340,000元(依據衛生福利部113.3.22衛部救字第1131360899號函)。 (25)113年度專科社會工作師督導訓練計畫200,000元(依據衛生福利部113.3.25衛部救字第1131360624號函)。 (26)111年度長照2.0整合型計畫79,869,140元(依據衛生

臺北市政府社會局
歲入來源別預算表

經費併計

中華民國113年度

單位：新臺幣千元

科 目				原預算數	追加(減)預算數	追加(減)後預算數	說明及法令依據
款	項	目	節				
							福利部111.8.31衛部顧字第1111961953號函)。 (27)112年度長照2.0整合型計畫528,153,000元(依據衛生福利部112.3.28衛部顧字第1121960746號函及112.9.20衛部顧字第1121962635號函)。 (28)113年度長照2.0整合型計畫2,362,011,100元(依據衛生福利部113.4.23衛部顧字第1131960848號函)。 2.追加衛生福利部社會及家庭署補助辦理各項計畫收入2,062,634,520元，明細如下： (1)113年度我國少子女化對策計畫-地方政府專案人力3,870,900元(依據衛生福利部社會及家庭署113.1.23社家支字第1130960046號函)。 (2)113年度發展遲緩兒童早期療育費用補助6,000,000元(依據衛生福利部社會及家庭署113.1.16社家支字第1130960029號函)。 (3)113年度臺北市北區身心障礙者主動關懷服務方案2,041,591元(依據衛生福利部社會及家庭署112.9.8社家企字第1120561289號函)。 (4)113年度臺北市南區身心障礙者主動關懷服務方案2,041,591元(依據衛生福利部社會及家庭署112.9.8社家企字第1120561289號函)。 (5)113年度未滿20歲懷孕服務及後續追蹤輔導服務方案520,000元(依據衛生福利部社會及家庭署112.9.8社家企字第1120561289號函)。 (6)113年度身心障礙者家庭照顧者支持服務計畫4,494,818元(依據衛生福利部社會及家庭署112.9.8社家企字第1120561289號函)。 (7)113年身心障礙者嚴重情緒行為正向支持整合模式計畫3,509,000元(依據衛生福利部社會及家庭署113.3.7社家障字第1130760368K號函)。 (8)113年度育有未滿2歲兒童育兒津貼行政費補助4,943,500元(依據衛生福利部社會及家庭署112.10.11社家幼字第1120661024號函)。

臺北市政府社會局
歲入來源別預算表

經費併計

中華民國113年度

單位：新臺幣千元

科 目				原預算數	追加(減)預算數	追加(減)後預算數	說明及法令依據
款	項	目	節				
							(9)113年度未滿2歲(含延長2至3歲)兒童托育公共化及準公共服務經費暨托育管理經費(第1次核定)396,800,000元(依據衛生福利部社會及家庭署113.1.4社家支字第1120961194號函)。 (10)113年度社區式身心障礙服務整合型計畫-強化整備地方輔具中心長照輔具服務人力19,600,000元(依據衛生福利部社會及家庭署113.4.8社家障字第1130760636號函)。 (11)113年度社區式身心障礙服務整合型計畫-充實輔具服務專車1,150,000元(依據衛生福利部社會及家庭署113.4.8社家障字第1130760636號函)。 (12)113年度社區式身心障礙服務整合型計畫-失能身心障礙者特殊需求加值服務1,234,000元(依據衛生福利部社會及家庭署113.4.8社家障字第1130760636號函)。 (13)113年度社區式身心障礙服務整合型計畫-布建身心障礙者社區式日間照顧服務2,315,000元(依據衛生福利部社會及家庭署113.4.8社家障字第1130760636號函)。 (14)113年度社區式身心障礙服務整合型計畫-身心障礙者家庭托顧服務282,000元(依據衛生福利部社會及家庭署113.4.8社家障字第1130760636號函)。 (15)113年度社區式身心障礙服務整合型計畫-身心障礙者臨時及短期照顧服務2,460,000元(依據衛生福利部社會及家庭署113.4.8社家障字第1130760636號函)。 (16)113年度建立社區照顧關懷據點並設置巷弄長照站整合計畫196,162,200元(依據衛生福利部社會及家庭署113.2.7社家老字第1120005062號函)。 (17)臺北市113年老人福利機構資源整合型計畫19,133,000元(依據衛生福利部社會及家庭署113.4.11社家老字第1130003887號函)。

臺北市政府社會局

歲入來源別預算表

經費併計

中華民國113年度

單位：新臺幣千元

科 目				原預算數	追加(減)預算數	追加(減)後預算數	說明及法令依據
款	項	目	節				
							(18)臺北市113年獎勵私立小型老人及身心障礙福利機構改善公共安全設施設備費整合型計畫37,326,000元(依據衛生福利部社會及家庭署113.1.19社家老字第1120115470號函)。 (19)112年度住宿式機構強化感染管制獎勵計畫-老人福利機構32,676,000元(依據衛生福利部社會及家庭署112.9.4社家老字第1120860650A號函)。 (20)112年度住宿式機構強化感染管制獎勵計畫-身心障礙住宿式機構2,080,000元(依據衛生福利部社會及家庭署112.9.4社家障字第1120761345號函)。 (21)113年度特殊境遇家庭扶助15,710,000元(依據衛生福利部社會及家庭署113.3.1社家支字第1130960185號函)。 (22)113年度辦理育有未滿2歲兒童育兒津貼(第1次核定)1,093,128,000元(依據衛生福利部社會及家庭署112.11.30社家幼字第1120661262號函)。 (23)113年度中低收入老人生活津貼22,000,000元(依據衛生福利部社會及家庭署113.4.26社家老字第1130860305號函)。 (24)113年度身心障礙者生活補助、日間照顧及住宿式照顧費用補助、輔具費用補助60,573,000元(依據衛生福利部社會及家庭署113.3.26社家障字第1130760398號函)。 (25)113年度身心障礙者日間照顧機構費用67,500,000元(依據衛生福利部社會及家庭署113.5.10社家障字第1130103339號函)。 (26)113年度強化獨居老人關懷服務計畫21,463,000元(依據衛生福利部社會及家庭署113.1.31社家老字第1120005554號函)。 (27)113年度司法安置涉毒少年貫穿式服務計畫1,043,000元(依據衛生福利部社會及家庭署113.5.14社家幼字第1130660485A號函)。

臺北市政府社會局
歲入來源別預算表

經資併計

中華民國113年度

單位：新臺幣千元

科 目				原預算數	追加(減) 預算數	追加(減)後 預算數	說明及法令依據	
款	項	目	節					名稱及編號
08				12000000000 其他收入	6,773	-	6,773	(28)113年度臺北市中低收入失能老人機構公費安置費42,577,920元(依據衛生福利部社會及家庭署113.6.24社家老字第1130007411號函)。3.追加勞動部勞工保險局補助辦理「113年度所得未達一定標準認定及國民年金被保險人繳費率提升計畫」收入9,894,587元(依據勞動部勞工保險局112.12.4保國五字第11213104390號函)。4.追加內政部補助辦理各項計畫收入3,090,000元，明細如下： (1)113年度臺北市新移民家庭服務中心2,100,000元(依據內政部112.10.4台內移字第11209125641號函)。 (2)113年度臺北市設籍前新住民社會救助計畫990,000元(依據內政部112.10.4台內移字第11209125641號函)。5.以上1-4項共計追加如列數。
	063			12091900000 臺北市政府社會局	6,773	-	6,773	
		01		12091900200 雜項收入	6,773	-	6,773	
			01	12091900201 收回以前年度歲出	3,701	-	3,701	
			02	12091900210 其他雜項收入	3,072	-	3,072	

臺北市政府社會局
歲入來源別預算表

中華民國113年度

單位：新臺幣千元

科 目				名稱及編號	原預算數	追加(減) 預算數	追加(減)後 預算數	說明及法令依據
款	項	目	節					
				合 計	107,305	5,309,014	5,416,319	
				經常門合計	107,305	5,309,014	5,416,319	
02				04000000000 罰款及賠償收入	7,408	-	7,408	
	060			04091900000 臺北市政府社會局	7,408	-	7,408	
		01		04091900100 罰金罰鍰及怠金	6,408	-	6,408	
			01	04091900101 罰金罰鍰	6,408	-	6,408	
			02	04091900300 賠償收入	1,000	-	1,000	
			01	04091900301 一般賠償收入	1,000	-	1,000	
03				05000000000 規費收入	13,478	-	13,478	
	056			05091900000 臺北市政府社會局	13,478	-	13,478	
		01		05091900100 行政規費收入	235	-	235	
			02	05091900102 證照費	235	-	235	
			02	05091900300 使用規費收入	13,243	-	13,243	
			02	05091900306 場地設施使用費	1,830	-	1,830	
			03	05091900307 服務費	11,413	-	11,413	
04				07000000000 財產收入	79,646	-	79,646	
	060			07091900000 臺北市政府社會局	79,646	-	79,646	
		01		07091900100 財產孳息	79,486	-	79,486	

臺北市政府社會局
歲入來源別預算表

中華民國113年度

單位：新臺幣千元

科 目				名稱及編號	原預算數	追加(減) 預算數	追加(減)後 預算數	說明及法令依據
款	項	目	節					
			02	07091900102 權利金	41,641	-	41,641	
			03	07091900103 租金收入	37,845	-	37,845	
		02		07091900500 廢舊物資售價	160	-	160	
			01	07091900501 廢舊物資售價	160	-	160	
06				09000000000 補助及協助收入	-	5,309,014	5,309,014	
	031			09091900000 臺北市政府社會局	-	5,309,014	5,309,014	
		01		09091900100 上級政府補助收入	-	5,309,014	5,309,014	
			01	09091900102 計畫型補助收入	-	5,309,014	5,309,014	
08				12000000000 其他收入	6,773	-	6,773	
	063			12091900000 臺北市政府社會局	6,773	-	6,773	
		01		12091900200 雜項收入	6,773	-	6,773	
			01	12091900201 收回以前年度歲出	3,701	-	3,701	
			02	12091900210 其他雜項收入	3,072	-	3,072	

臺北市政府社會局

歲出機關別預算表

經資併計

中華民國113年度

單位：新臺幣千元

科 目				原預算數	追加(減) 預算數	追加(減)後 預算數	說 明	
款	項	目	節					名稱及編號
09				00090000000 臺北市政府社會局主管	19,800,227	5,310,996 -25,728	25,085,495	
	001			00091900000 臺北市政府社會局	19,800,227	5,310,996 -25,728	25,085,495	
		01		61091900400 社會保險業務	683,933	-	683,933	
			01	61091900401 社會保險	683,933	-	683,933	
		02		62091900200 經濟安全及平宅 服務業務	9,561,742	-	9,561,742	
			01	62091900203 經濟安全及平 宅服務業務	9,561,742	-	9,561,742	
		03		63091900100 一般行政	639,922	-	639,922	
			01	63091900101 行政管理	639,922	-	639,922	
		04		63091902100 社會福利服務	8,126,367	- -23,428	8,102,939	
			01	63091902101 社會福利服務 業務	8,126,367	- -23,428	8,102,939	因獲衛生福利部社會及家庭署補助辦理「身心障礙者服務中心提升品質及人力補助計畫及身心障礙者服務中心獎助計畫」經費，爰追減已編列之年度預算如列數。
		05		63091906200 接受補助業務支 出	-	5,240,945	5,240,945	
			01	63091906202 接受中央各部 會補助業務支 出	-	5,238,965	5,238,965	1.追加衛生福利部補助辦理各項計畫經費3,205,104,463元，明細如下： (1)112年度強化社會安全網第二期計畫-320兒少保護人力1,027,283元。 (2)112年度強化社會安全網第二期計畫-精進及擴充兒少家外安置資源人力76,751元。 (3)112年度強化社會安全網第二期計畫-精神障礙者協作模式服務據點計畫31,329元。 (4)113年度強化社會安全網第二期計畫-社會福利服務中心服務業務53,771,802元。 (5)113年度強化社會安全網第二期計畫-身心障礙者需求評估服務人力補助方案10,888,986元。 (6)113年度強化社會安全網第二期計畫-兒少及家庭社區支持服務方案12,140,000元。 (7)113年度強化社會安全網第二期計畫-脫貧方案家庭服務業務4,902,494元。 (8)113年度強化社會安全網第二期計畫-保護性社工人力方案-策略二保護性人力738,412元。 (9)113年度強化社會安全網第二期計畫-保護性社工人力方案-充實地方政府社工人力配

臺北市政府社會局
歲出機關別預算表

經資併計

中華民國113年度

單位：新臺幣千元

科 目				原預算數	追加(減)預算數	追加(減)後預算數	說 明
款	項	目	節				
							置及進用計畫之320名兒少保護人力5,739,955元。 (10)113年度強化社會安全網第二期計畫-精進及擴充兒少安置資源1,582,346元。 (11)113年度強化社會安全網第二期計畫-精神障礙者協作模式服務據點計畫386,994元。 (12)113年度協助經濟弱勢家庭脫貧服務-兒童及少年未來教育與發展帳戶個案管理計畫-開戶家庭教育訓練108,248元。 (13)低收入戶及中低收入戶家庭自立脫貧服務方案及促進就業服務方案2,651,312元。 (14)113年度逆境少年及家庭支持服務計畫8,755,172元。 (15)113年度家庭照顧者支持性服務創新型計畫16,449,000元。 (16)113年度長照與身障家照據點共融試辦計畫2,450,000元。 (17)113年實(食)物銀行充實冷藏及冷凍設備補助計畫58,152元。 (18)113年度臺北市藥癮者家庭支持服務及資源培力計畫-修復家庭與建構支持網絡服務計畫3,735,300元。 (19)113年度減少照護機構住民至醫療機構就醫方案41,908,440元。 (20)113年度強化推動性騷擾防治方案8,791,701元。 (21)整合性社工督導支持培力計畫200,000元。 (22)112年度住宿式服務機構品質提升卓越計畫83,499,546元。 (23)113年度專科社會工作師督導訓練計畫200,000元。 (24)111年度長照2.0整合型計畫79,869,140元。 (25)112年度長照2.0整合型計畫528,153,000元。 (26)113年度長照2.0整合型計畫2,336,989,100元。 2.追加衛生福利部社會及家庭署補助辦理各項計畫經費2,021,074,520元，明細如下： (1)113年度我國少子女化對策計畫-地方政府專案人力3,870,900元。 (2)113年度發展遲緩兒童早期療育費用補助6,000,000元。 (3)113年度臺北市北區身心障礙者主動關懷服務方案2,041,591元。 (4)113年度臺北市南區身心障礙者主動關懷服務方案2,041,591元。 (5)113年度未滿20歲懷孕服務及後續追蹤輔導服務方案520,000元。 (6)113年度身心障礙者家庭照顧者支持服務計畫4,494,818元。 (7)113年身心障礙者嚴重情緒行為正向支持整合模式計畫3,509,000元。 (8)113年度育有未滿2歲兒童育兒津貼行政費補助4,943,500元。 (9)113年度未滿2歲(含延長2至3歲)兒童托育公共化及準公共服務經費暨托育管理經費(第1次核定)396,800,000元。 (10)113年度社區式身心障礙服務整合型計畫-強化整備地方輔具中心長照輔具服務人

臺北市政府社會局

歲出機關別預算表

經資併計

中華民國113年度

單位：新臺幣千元

科 目				原預算數	追加(減) 預算數	追加(減)後 預算數	說 明
款	項	目	節				
			02	63091906201	-	1,980	力19,600,000元。 (11)113年度社區式身心障礙服務整合型計畫-失能身心障礙者特殊需求加值服務937,000元。 (12)113年度社區式身心障礙服務整合型計畫-布建身心障礙者社區式日間照顧服務2,315,000元。 (13)113年度社區式身心障礙服務整合型計畫-身心障礙者家庭托顧服務282,000元。 (14)113年度社區式身心障礙服務整合型計畫-身心障礙者臨時及短期照顧服務2,460,000元。 (15)113年度建立社區照顧關懷據點並設置巷弄長照站整合計畫196,162,200元。 (16)臺北市113年老人福利機構資源整合型計畫13,946,000元。 (17)臺北市113年獎勵私立小型老人及身心障礙福利機構改善公共安全設施設備費整合型計畫2,400,000元。 (18)112年度住宿式機構強化感染管制獎勵計畫-老人福利機構32,676,000元。 (19)112年度住宿式機構強化感染管制獎勵計畫-身心障礙住宿式機構2,080,000元。 (20)113年度特殊境遇家庭扶助15,710,000元。 (21)113年度辦理育有未滿2歲兒童育兒津貼(第1次核定)1,093,128,000元。 (22)113年度中低收入老人生活津貼22,000,000元。 (23)113年度身心障礙者生活補助、日間照顧及住宿式照顧費用補助、輔具費用補助60,573,000元。 (24)113年度身心障礙者日間照顧機構費用67,500,000元。 (25)113年度強化獨居老人關懷服務計畫21,463,000元。 (26)113年度司法安置涉毒少年貫穿式服務計畫1,043,000元。 (27)113年度臺北市中低收入失能老人機構公費安置費42,577,920元。 3.追加勞動部勞工保險局補助辦理「113年度所得未達一定標準認定及國民年金被保險人繳費率提升計畫」經費9,894,587元。 4.追加內政部補助辦理各項計畫經費2,890,000元，明細如下： (1)113年度臺北市新移民家庭服務中心1,900,000元。 (2)113年度臺北市設籍前新住民社會救助計畫990,000元。 5.以上1-4項共計追加如列數。 追加行政院頒發本府「辦理民間參與公共建設案件獎勵金」辦理「臺北市延吉平宅A、C基地銀髮樂活住宅促參開發案」可行性評估委託專業服務案經費如列數。
		06		63091909000	778,263	-2,300	
				接受中央政府補助業務支出			
				一般建築及設備			

臺北市政府社會局
歲出機關別預算表

經資併計

中華民國113年度

單位：新臺幣千元

科 目				原預算數	追加(減) 預算數	追加(減)後 預算數	說 明	
款	項	目	節					名稱及編號
			01	63091909002 營建工程	745,870	-2,300	743,570	因獲衛生福利部補助辦理「文山區景豐社會住宅1區(原文山區景美運動公園南側社會住宅)新建工程分攤款」，爰追減已編列之年度預算如列數。
			02	63091909003 交通及運輸設備	360	-	360	
			03	63091909004 其他設備	32,033	-	32,033	
		07		63091909200 接受補助建設支出	-	70,051	70,051	
			01	63091909202 接受中央各部會補助建設支出	-	70,051	70,051	1.追加衛生福利部補助辦理各項計畫經費28,290,135元，明細如下： (1)113年度家庭照顧者支持性服務創新型計畫90,000元。 (2)113年實(食)物銀行充實冷藏及冷凍設備補助計畫114,135元。 (3)113年度強化推動性騷擾防治方案224,000元。 (4)113年度長照與身障家照據點共融試辦計畫200,000元。 (5)文山區景豐社會住宅1區(原文山區景美運動公園南側社會住宅)新建工程分攤款2,300,000元。 (6)113年度社工人員執業安全擴展實境教育訓練設備計畫340,000元。 (7)113年度長照2.0整合型計畫25,022,000元。 2.追加衛生福利部社會及家庭署補助辦理各項計畫經費41,560,000元，明細如下： (1)113年度社區式身心障礙服務整合型計畫-充實輔具服務專車1,150,000元。 (2)113年度社區式身心障礙服務整合型計畫-失能身心障礙者特殊需求加值服務297,000元。 (3)臺北市113年獎勵私立小型老人及身心障礙福利機構改善公共安全設施設備費整合型計畫34,926,000元。 (4)臺北市113年老人福利機構資源整合型計畫5,187,000元。 3.追加內政部補助辦理「113年度臺北市新移民家庭服務中心」經費200,000元。 4.以上1-3項共計追加如列數。
		08		63091909800 第一預備金	10,000	-	10,000	
			01	63091909801 第一預備金	10,000	-	10,000	

臺北市政府社會局
歲出機關別預算表

中華民國113年度

單位：新臺幣千元

科 目				名稱及編號	原預算數	追加(減) 預算數	追加(減)後 預算數	說 明
款	項	目	節					
				總 計	19,800,227	5,310,996 -25,728	25,085,495	
09				00090000000 臺北市政府社會局主管	19,800,227	5,310,996 -25,728	25,085,495	
	001			00091900000 臺北市政府社會局	19,800,227	5,310,996 -25,728	25,085,495	
				經常門合計	18,959,497	5,240,945 -23,428	24,177,014	
		01		61091900400 社會保險業務	683,933	-	683,933	
			01	61091900401 社會保險	683,933	-	683,933	
		02		62091900200 經濟安全及平宅 服務業務	9,561,742	-	9,561,742	
			01	62091900203 經濟安全及平 宅服務業務	9,561,742	-	9,561,742	
		03		63091900100 一般行政	639,834	-	639,834	
			01	63091900101 行政管理	639,834	-	639,834	
		04		63091902100 社會福利服務	8,063,988	- -23,428	8,040,560	
			01	63091902101 社會福利服務 業務	8,063,988	- -23,428	8,040,560	
		05		63091906200 接受補助業務支 出	-	5,240,945	5,240,945	
			01	63091906202 接受中央各部 會補助業務支 出	-	5,238,965	5,238,965	
			02	63091906201 接受中央政府 補助業務支出	-	1,980	1,980	
		08		63091909800 第一預備金	10,000	-	10,000	
			01	63091909801 第一預備金	10,000	-	10,000	

臺北市政府社會局
歲出機關別預算表

中華民國113年度

單位：新臺幣千元

科 目				名稱及編號	原預算數	追加(減) 預算數	追加(減)後 預算數	說 明
款	項	目	節					
				資本門合計	840,730	70,051 -2,300	908,481	
		03		63091900100 一般行政	88	-	88	
			01	63091900101 行政管理	88	-	88	
		04		63091902100 社會福利服務	62,379	-	62,379	
			01	63091902101 社會福利服務 業務	62,379	-	62,379	
		06		63091909000 一般建築及設備	778,263	-2,300	775,963	
			01	63091909002 營建工程	745,870	-2,300	743,570	
			02	63091909003 交通及運輸設 備	360	-	360	
			03	63091909004 其他設備	32,033	-	32,033	
		07		63091909200 接受補助建設支 出	-	70,051	70,051	
			01	63091909202 接受中央各部 會補助建設支 出	-	70,051	70,051	

三、附 屬 表

臺北市政府社會局

歲入項目說明提要與預算明細表

經常門

中華民國113年度

單位：新臺幣元

	來源別子目及細目與編號	09091900102 上級政府補助收入-計畫型補助收入	承辦單位	救助科、身障科、老福科、 婦幼科、兒少科及社工科	
上級政府補助收入—計畫型補助收入	原預算數	0元	追加(減)預算數	5,309,014,000元	追加(減)後預算數
					5,309,014,000元
歲入項目說明	<p>一、項目內容：衛生福利部、衛生福利部社會及家庭署、勞動部勞工保險局及內政部之補助收入。</p> <p>二、法令依據：依據中央對直轄市及縣(市)政府補助辦法辦理。</p> <p>三、計算方法：依核定補助或結報金額編列。</p> <p>四、實施進度：自113年1月1日起至113年12月31日。</p> <p>五、完成方法：依中央各部會實際補助金額，解繳市庫。</p> <p>六、預期成果：預期如數收納，俾完成補助計畫之執行。</p>				

上級政府補助收入—計畫型補助收入

臺北市政府社會局

歲入項目說明提要與預算明細表

經常門

中華民國113年度

單位：新臺幣元

上級政府補助收入—計畫型補助收入

上級政府補助收入—計畫型補助收入

科目名稱及編號	單位	數量	單價	追加預算數	追減預算數	說明及收入依據
合計				5,309,014,000		
09091900102 計畫型補助收入	年	1	1,027,283	1,027,283		衛生福利部補助辦理112年度強化社會安全網第二期計畫-320兒少保護人力之補助收入。收入依據：依據中央對直轄市及縣(市)政府補助辦法暨111.12.23衛授家字第1110561714號函及112.6.29衛授家字第1120560874號函辦理。
	年	1	76,751	76,751		衛生福利部補助辦理112年度強化社會安全網第二期計畫-精進及擴充兒少家外安置資源人力之補助收入。收入依據：依據中央對直轄市及縣(市)政府補助辦法暨111.12.23衛授家字第1110561714號函及112.6.29衛授家字第1120560874號函辦理。
	年	1	31,329	31,329		衛生福利部補助辦理112年度強化社會安全網第二期計畫-精神障礙者協作模式服務據點計畫之補助收入。收入依據：依據中央對直轄市及縣(市)政府補助辦法暨111.12.23衛授家字第1110561714號函及112.6.29衛授家字第1120560874號函辦理。
	年	1	53,771,802	53,771,802		衛生福利部補助辦理113年度強化社會安全網第二期計畫-社會福利服務中心服務業務之補助收入。收入依據：依據中央對直轄市及縣(市)政府補助辦法暨113.1.18衛授家字第1120561946號函辦理。
	年	1	10,888,986	10,888,986		衛生福利部補助辦理113年度強化社會安全網第二期計畫-身心障礙者需求評估服務人力補助方案之補助收入。收入依據：依據中央對

臺北市政府社會局

歲入項目說明提要與預算明細表

經常門

中華民國113年度

單位：新臺幣元

上級政府補助收入—計畫型補助收入

上級政府補助收入—計畫型補助收入

科目名稱及編號	單位	數量	單價	追加預算數	追減預算數	說明及收入依據
	年	1	12,140,000	12,140,000		直轄市及縣(市)政府補助辦法暨113.1.18衛授家字第1120561946號函辦理。
	年	1	4,902,494	4,902,494		衛生福利部補助辦理113年度強化社會安全網第二期計畫-兒少及家庭社區支持服務方案之補助收入。 收入依據：依據中央對直轄市及縣(市)政府補助辦法暨113.1.18衛授家字第1120561946號函辦理。
	年	1	738,412	738,412		衛生福利部補助辦理113年度強化社會安全網第二期計畫-脫貧方案家庭服務業務之補助收入。 收入依據：依據中央對直轄市及縣(市)政府補助辦法暨113.1.18衛授家字第1120561946號函辦理。
	年	1	5,739,955	5,739,955		衛生福利部補助辦理113年度強化社會安全網第二期計畫-保護性社工人力方案-策略二保護性人力之補助收入。 收入依據：依據中央對直轄市及縣(市)政府補助辦法暨113.1.18衛授家字第1120561946號函辦理。
	年	1	1,582,346	1,582,346		衛生福利部補助辦理113年度強化社會安全網第二期計畫-保護性社工人力方案-充實地方政府社工人力配置及進用計畫之320名兒少保護人力之補助收入。 收入依據：依據中央對直轄市及縣(市)政府補助辦法暨113.1.18衛授家字第1120561946號函辦理。
	年	1	1,582,346	1,582,346		衛生福利部補助辦理113年度強化社會安全

臺北市政府社會局

歲入項目說明提要與預算明細表

經常門

中華民國113年度

單位：新臺幣元

上級政府補助收入—計畫型補助收入

上級政府補助收入—計畫型補助收入

科目名稱及編號	單位	數量	單價	追加預算數	追減預算數	說明及收入依據
	年	1	386,994	386,994		<p>網第二期計畫-精進及擴充兒少安置資源之補助收入。 收入依據：依據中央對直轄市及縣(市)政府補助辦法暨113.1.18衛授家字第1120561946號函辦理。</p> <p>衛生福利部補助辦理113年度強化社會安全網第二期計畫-精神障礙者協作模式服務據點計畫之補助收入。 收入依據：依據中央對直轄市及縣(市)政府補助辦法暨113.1.18衛授家字第1120561946號函及113.1.23衛授家字第1130560108號函辦理。</p>
	年	1	108,248	108,248		<p>衛生福利部補助辦理113年度協助經濟弱勢家庭脫貧服務-兒童及少年未來教育與發展帳戶個案管理計畫-開戶家庭教育訓練之補助收入。 收入依據：依據中央對直轄市及縣(市)政府補助辦法暨113.1.29衛部救字第1121364871號函辦理。</p>
	年	1	2,651,312	2,651,312		<p>衛生福利部補助辦理低收入戶及中低收入戶家庭自立脫貧服務方案及促進就業服務方案之補助收入。 收入依據：依據中央對直轄市及縣(市)政府補助辦法暨112.10.6衛部救字第1121363438號函辦理。</p>
	年	1	8,755,172	8,755,172		<p>衛生福利部補助辦理113年度逆境少年及家庭支持服務計畫之補助收入。 收入依據：依據中央對直轄市及縣(市)政府補助辦法暨113.1.31衛部護字第1131460061號函辦理。</p>

臺北市政府社會局

歲入項目說明提要與預算明細表

經常門

中華民國113年度

單位：新臺幣元

上級政府補助收入—計畫型補助收入

上級政府補助收入—計畫型補助收入

科目名稱及編號	單位	數量	單價	追加預算數	追減預算數	說明及收入依據
	年	1	16,539,000	16,539,000		衛生福利部補助辦理113年度家庭照顧者支持性服務創新型計畫之補助收入。 收入依據：依據中央對直轄市及縣(市)政府補助辦法暨113.4.12衛部顧字第1131960799號函辦理。
	年	1	2,650,000	2,650,000		衛生福利部補助辦理113年度長照與身障家照據點共融試辦計畫之補助收入。 收入依據：依據中央對直轄市及縣(市)政府補助辦法暨113.5.3衛部顧字第1131961096號函辦理。
	年	1	172,287	172,287		衛生福利部補助辦理113年實(食)物銀行充實冷藏及冷凍設備補助計畫之補助收入。 收入依據：依據中央對直轄市及縣(市)政府補助辦法暨112.6.26衛部救字第1121361976A號函及113.2.20衛部救字第1130105078號函辦理。
	年	1	3,735,300	3,735,300		衛生福利部補助辦理113年度臺北市藥癮者家庭支持服務及資源培力計畫-修復家庭與建構支持網絡服務計畫之補助收入。 收入依據：依據中央對直轄市及縣(市)政府補助辦法暨113.1.29衛部救字第1131360121號函辦理。
	年	1	41,908,440	41,908,440		衛生福利部補助辦理113年度減少照護機構住民至醫療機構就醫方案之補助收入。 收入依據：依據中央對直轄市及縣(市)政府補助辦法暨113.2.19衛部顧字第1131960190號函

臺北市政府社會局

歲入項目說明提要與預算明細表

經常門

中華民國113年度

單位：新臺幣元

上級政府補助收入—計畫型補助收入

上級政府補助收入—計畫型補助收入

科目名稱及編號	單位	數量	單價	追加預算數	追減預算數	說明及收入依據
	年	1	9,015,701	9,015,701		辦理。 衛生福利部補助辦理113年度強化推動性騷擾防治方案之補助收入。 收入依據：依據中央對直轄市及縣(市)政府補助辦法暨113.1.11衛部護字第1121461297號函辦理。
	年	1	3,870,900	3,870,900		衛生福利部社會家庭署補助辦理113年度我國少子女化對策計畫-地方政府專案人力之補助收入。 收入依據：依據中央對直轄市及縣(市)政府補助辦法暨113.1.23社家支字第1130960046號函辦理。
	年	1	6,000,000	6,000,000		衛生福利部社會及家庭署補助辦理113年度發展遲緩兒童早期療育費用補助之補助收入。 收入依據：依據中央對直轄市及縣(市)政府補助辦法暨113.1.16社家支字第1130960029號函辦理。
	年	1	2,041,591	2,041,591		衛生福利部社會及家庭署補助辦理113年度臺北市北區身心障礙者主動關懷服務方案之補助收入。 收入依據：依據中央對直轄市及縣(市)政府補助辦法暨112.9.8社家企字第1120561289號函辦理。
	年	1	2,041,591	2,041,591		衛生福利部社會及家庭署補助辦理113年度臺北市南區身心障礙者主動關懷服務方案之補助收入。 收入依據：依據中央對直轄市及縣(市)政府補助辦法暨112.9.8社家企字第1120561289號函辦理。

臺北市政府社會局

歲入項目說明提要與預算明細表

經常門

中華民國113年度

單位：新臺幣元

上級政府補助收入—計畫型補助收入

上級政府補助收入—計畫型補助收入

科目名稱及編號	單位	數量	單價	追加預算數	追減預算數	說明及收入依據
	年	1	520,000	520,000		衛生福利部社會及家庭署補助辦理113年度未滿20歲懷孕服務及後續追蹤輔導服務方案之補助收入。 收入依據：依據中央對直轄市及縣(市)政府補助辦法暨112.9.8社家企字第1120561289號函辦理。
	年	1	4,494,818	4,494,818		衛生福利部社會及家庭署補助辦理113年度身心障礙者家庭照顧者支持服務計畫之補助收入。 收入依據：依據中央對直轄市及縣(市)政府補助辦法暨112.9.8社家企字第1120561289號函辦理。
	年	1	3,509,000	3,509,000		衛生福利部社會及家庭署補助辦理113年身心障礙者嚴重情緒行為正向支持整合模式計畫之補助收入。 收入依據：依據中央對直轄市及縣(市)政府補助辦法暨113.3.7社家障字第1130760368K號函辦理。
	年	1	4,943,500	4,943,500		衛生福利部社會及家庭署補助辦理113年度育有未滿2歲兒童育兒津貼行政費補助之補助收入。 收入依據：依據中央對直轄市及縣(市)政府補助辦法暨112.10.11社家幼字第1120661024號函辦理。
	年	1	396,800,000	396,800,000		衛生福利部社會及家庭署補助辦理113年度未滿2歲(含延長2至3歲)兒童托育公共化及準公共服務經費暨托育管理經費(第1次核定)之補助收入。 收入依據：依據中央對

臺北市政府社會局

歲入項目說明提要與預算明細表

經常門

中華民國113年度

單位：新臺幣元

上級政府補助收入—計畫型補助收入

上級政府補助收入—計畫型補助收入

科目名稱及編號	單位	數量	單價	追加預算數	追減預算數	說明及收入依據
	年	1	19,600,000	19,600,000		直轄市及縣(市)政府補助辦法暨113.1.4社家支字第1120961194號函辦理。 衛生福利部社會及家庭署補助辦理113年度社區式身心障礙服務整合型計畫-強化整備地方輔具中心長照輔具服務人力之補助收入。 收入依據：依據中央對直轄市及縣(市)政府補助辦法暨113.4.8社家障字第1130760636號函辦理。
	年	1	1,150,000	1,150,000		衛生福利部社會及家庭署補助辦理113年度社區式身心障礙服務整合型計畫-充實輔具服務專車之補助收入。 收入依據：依據中央對直轄市及縣(市)政府補助辦法暨113.4.8社家障字第1130760636號函辦理。
	年	1	1,234,000	1,234,000		衛生福利部社會及家庭署補助辦理113年度社區式身心障礙服務整合型計畫-失能身心障礙者特殊需求加值服務之補助收入。 收入依據：依據中央對直轄市及縣(市)政府補助辦法暨113.4.8社家障字第1130760636號函辦理。
	年	1	2,315,000	2,315,000		衛生福利部社會及家庭署補助辦理113年度社區式身心障礙服務整合型計畫-布建身心障礙者社區式日間照顧服務之補助收入。 收入依據：依據中央對直轄市及縣(市)政府補助辦法暨113.4.8社家障字第1130760636號函辦理。
	年	1	282,000	282,000		衛生福利部社會及家庭署補助辦理113年度社

臺北市政府社會局

歲入項目說明提要與預算明細表

經常門

中華民國113年度

單位：新臺幣元

上級政府補助收入—計畫型補助收入

上級政府補助收入—計畫型補助收入

科目名稱及編號	單位	數量	單價	追加預算數	追減預算數	說明及收入依據
	年	1	2,460,000	2,460,000		區式身心障礙服務整合型計畫-身心障礙者家庭托顧服務之補助收入。 收入依據：依據中央對直轄市及縣(市)政府補助辦法暨113.4.8社家障字第1130760636號函辦理。
	年	1	196,162,200	196,162,200		衛生福利部社會及家庭署補助辦理113年度社區式身心障礙服務整合型計畫-身心障礙者臨時及短期照顧服務之補助收入。 收入依據：依據中央對直轄市及縣(市)政府補助辦法暨113.4.8社家障字第1130760636號函辦理。
	年	1	19,133,000	19,133,000		衛生福利部社會及家庭署補助辦理113年度建立社區照顧關懷據點並設置巷弄長照站整合計畫之補助收入。 收入依據：依據中央對直轄市及縣(市)政府補助辦法暨113.2.7社家老字第1120005062號函辦理。
	年	1	37,326,000	37,326,000		衛生福利部社會及家庭署補助辦理臺北市113年老人福利機構資源整合型計畫之補助收入。 收入依據：依據中央對直轄市及縣(市)政府補助辦法暨113.4.11社家老字第1130003887號函辦理。
	年	1	37,326,000	37,326,000		衛生福利部社會及家庭署補助辦理臺北市113年獎勵私立小型老人及身心障礙福利機構改善公共安全設施設備費整合型計畫之補助收入。 收入依據：依據中央對直轄市及縣(市)政府補助辦法暨113.1.19社家老字第1120115470號函辦理。

臺北市政府社會局

歲入項目說明提要與預算明細表

經常門

中華民國113年度

單位：新臺幣元

上級政府補助收入—計畫型補助收入

上級政府補助收入—計畫型補助收入

科目名稱及編號	單位	數量	單價	追加預算數	追減預算數	說明及收入依據
	年	1	32,676,000	32,676,000		衛生福利部社會及家庭署補助辦理112年度住宿式機構強化感染管制獎勵計畫-老人福利機構之補助收入。 收入依據：依據中央對直轄市及縣(市)政府補助辦法暨112.9.4社家老字第1120860650A號函辦理。
	年	1	2,080,000	2,080,000		衛生福利部社會及家庭署補助辦理112年度住宿式機構強化感染管制獎勵計畫-身心障礙住宿式機構之補助收入。 收入依據：依據中央對直轄市及縣(市)政府補助辦法暨112.9.4社家障字第1120761345號函辦理。
	年	1	15,710,000	15,710,000		衛生福利部社會及家庭署補助辦理113年度特殊境遇家庭扶助之補助收入。 收入依據：依據中央對直轄市及縣(市)政府補助辦法暨113.3.1社家支字第1130960185號函辦理。
	年	1	1,093,128,000	1,093,128,000		衛生福利部社會及家庭署補助辦理113年度辦理育有未滿2歲兒童育兒津貼(第1次核定)之補助收入。 收入依據：依據中央對直轄市及縣(市)政府補助辦法暨112.11.30社家幼字第1120661262號函辦理。
	年	1	22,000,000	22,000,000		衛生福利部社會及家庭署補助辦理113年度中低收入老人生活津貼之補助收入。 收入依據：依據中央對直轄市及縣(市)政府補助辦法暨113.4.26社家老字第1130860305號函辦理。

臺北市政府社會局

歲入項目說明提要與預算明細表

經常門

中華民國113年度

單位：新臺幣元

上級政府補助收入—計畫型補助收入

上級政府補助收入—計畫型補助收入

科目名稱及編號	單位	數量	單價	追加預算數	追減預算數	說明及收入依據
	年	1	60,573,000	60,573,000		衛生福利部社會及家庭署補助辦理113年度身心障礙者生活補助、日間照顧及住宿式照顧費用補助、輔具費用補助之補助收入。 收入依據：依據中央對直轄市及縣(市)政府補助辦法暨113.3.26社障字第1130760398號函辦理。
	年	1	9,894,587	9,894,587		勞動部勞工保險局補助辦理113年度辦理所得未達一定標準認定及國民年金被保險人繳費率提升計畫之補助收入。 收入依據：依據中央對直轄市及縣(市)政府補助辦法暨112.12.4保國五字第11213104390號函辦理。
	年	1	2,100,000	2,100,000		內政部補助辦理113年度臺北市新移民家庭服務中心之補助收入。 收入依據：依據中央對直轄市及縣(市)政府補助辦法暨112.10.4台內移字第11209125641號函辦理。
	年	1	990,000	990,000		內政部補助辦理113年度臺北市設籍前新住民社會救助計畫之補助收入。 收入依據：依據中央對直轄市及縣(市)政府補助辦法暨112.10.4台內移字第11209125641號函辦理。
	年	1	200,000	200,000		衛生福利部補助辦理整合性社工督導支持培力計畫之補助收入。 收入依據：依據中央對直轄市及縣(市)政府補助辦法暨112.10.6衛部救字第1121363438號函辦理。
	年	1	67,500,000	67,500,000		衛生福利部社會及家庭

臺北市政府社會局

歲入項目說明提要與預算明細表

經常門

中華民國113年度

單位：新臺幣元

上級政府補助收入—計畫型補助收入

上級政府補助收入—計畫型補助收入

科目名稱及編號	單位	數量	單價	追加預算數	追減預算數	說明及收入依據
	年	1	83,499,546	83,499,546		署補助辦理113年度身心障礙者日間照顧機構費用之補助收入。 收入依據：依據中央對直轄市及縣(市)政府補助辦法暨113.5.10社家障字第1130103339號函辦理。
	年	1	21,463,000	21,463,000		衛生福利部補助辦理112年度住宿式服務機構品質提升卓越計畫之補助收入。 收入依據：依據中央對直轄市及縣(市)政府補助辦法暨112.8.15衛部顧字第1121962235號函及112.11.22衛部顧字第1121962984號函辦理。
	年	1	2,300,000	2,300,000		衛生福利部社會及家庭署補助辦理113年度強化獨居老人關懷服務計畫之補助收入。 收入依據：依據中央對直轄市及縣(市)政府補助辦法暨113.1.31社家老字第1120005554號函辦理。
	年	1	340,000	340,000		衛生福利部補助辦理文山區景豐社會住宅1區(原文山區景美運動公園南側社會住宅)新建工程分攤款之補助收入。 收入依據：依據中央對直轄市及縣(市)政府補助辦法暨112.11.10衛部顧字第1121963221號函辦理。
	年	1	200,000	200,000		衛生福利部補助辦理113年度社工人員執業安全擴展實境教育訓練設備計畫之補助收入。 收入依據：依據中央對直轄市及縣(市)政府補助辦法暨113.3.22衛部救字第1131360899號函辦理。
	年	1	200,000	200,000		衛生福利部補助辦理113年度專科社會工作

臺北市政府社會局

歲入項目說明提要與預算明細表

經常門

中華民國113年度

單位：新臺幣元

上級政府補助收入—計畫型補助收入

上級政府補助收入—計畫型補助收入

科目名稱及編號	單位	數量	單價	追加預算數	追減預算數	說明及收入依據
	年	1	79,869,140	79,869,140		師督導訓練計畫之補助收入。 收入依據：依據中央對直轄市及縣(市)政府補助辦法暨113.3.25衛部救字第1131360624號函辦理。
	年	1	528,153,000	528,153,000		衛生福利部補助辦理111年度長照2.0整合型計畫之補助收入。 收入依據：依據中央對直轄市及縣(市)政府補助辦法暨111.8.31衛部顧字第1111961953號函辦理。
	年	1	2,362,011,100	2,362,011,100		衛生福利部補助辦理112年度長照2.0整合型計畫之補助收入。 收入依據：依據中央對直轄市及縣(市)政府補助辦法暨112.3.28衛部顧字第1121960746號函及112.9.20衛部顧字第1121962635號函辦理。
	年	1	1,043,000	1,043,000		衛生福利部社會及家庭署補助辦理113年度司法安置涉毒少年貫穿式服務計畫之補助收入。 收入依據：依據中央對直轄市及縣(市)政府補助辦法暨113.5.14社家幼字第1130660485A號函辦理。
	年	1	42,577,920	42,577,920		衛生福利部社會及家庭署補助辦理113年度臺北市中低收入失能老人機構公費安置費之補助收入。 收入依據：依據中央對直轄市及縣(市)政府補助辦法暨113.6.24社家

臺北市政府社會局

歲入項目說明提要與預算明細表

經常門

中華民國113年度

單位：新臺幣元

科目名稱及編號	單位	數量	單價	追加預算數	追減預算數	說明及收入依據
上級政府補助收入—計畫型補助收入	年	1	295	295		老字第1130007411號函辦理。 配合預算編列至千元，增列進位數295元。 收入依據：
						上級政府補助收入—計畫型補助收入

臺北市政府社會局

歲出計畫說明提要與各項費用明細表

中華民國113年度

單位：新臺幣元

社會福利服務—社會福利服務業務

社會福利服務—社會福利服務業務

業務計畫及工作計畫名稱與編號		63091902101 社會福利服務-社會福利服務業務		承辦單位	身障科	
原預算數	8,126,367,000元	追加(減)預算數	-23,428,000元	追加(減)後預算數	8,102,939,000元	
歲出計畫說明	<p>一、計畫內容： 因獲衛生福利部社會及家庭署補助身心障礙者服務中心提升品質及人力補助計畫及身心障礙者服務中心獎助計畫，爰追減相關預算。</p> <p>二、預期成果： 配合中央身心障礙照顧服務資源布建計畫執行服務，並如期完成服務涵蓋率。</p>					
分支計畫及用途別科目	單位	數量	單價	追加預算數	追減預算數	說 明
合計					23,428,000	市款-23,428,000元
02身心障礙福利					23,428,000	市款-23,428,000元
2000 業務費					23,428,000	市款-23,428,000元
2039 委辦費					23,428,000	
	年	1	23,428,000		23,428,000	委託辦理身心障礙者資源中心及社區式日間照顧服務。 一、人事費：16,610,250元。 二、方案服務費：2,307,000元。 三、一般事務費：2,515,000元。 四、房屋租金補助：64,000元。 五、大樓分攤費用：1,931,750元。

臺北市政府社會局

歲出計畫說明提要與各項費用明細表

中華民國113年度

單位：新臺幣元

接受補助業務支出—接受中央政府補助業務支出

接受補助業務支出—接受中央政府補助業務支出

業務計畫及工作計畫名稱與編號		63091906201 接受補助業務支出-接受中央政府補助業務支出		承辦單位	綜企科	
原預算數	0元	追加(減)預算數	1,980,000元	追加(減)後預算數	1,980,000元	
<p>一、計畫內容： 依據行政院頒發本府「辦理民間參與公共建設案件獎勵金」辦理「臺北市延吉平宅A、C基地銀髮樂活住宅促參開發案」可行性評估委託專業服務案1,980,000元。</p> <p>二、預期成果： 辦理臺北市延吉平宅A、C基地銀髮樂活住宅促參開發案，完成重新招商前置作業，俾利場館重新營運、提升服務品質。</p>						
歲出計畫說明						
分支計畫及用途別科目	單位	數量	單價	追加預算數	追減預算數	說 明
合計				1,980,000		市款1,980,000元
01接受中央政府補助業務支出				1,980,000		市款1,980,000元
2000 業務費				1,980,000		01-臺北市延吉平宅A、C基地銀髮樂活住宅促參開發案
2039 委辦費				1,980,000		
	式	1	1,980,000	1,980,000		委託專業服務費。

臺北市政府社會局

歲出計畫說明提要與各項費用明細表

中華民國113年度

單位：新臺幣元

接受補助業務支出—接受中央各部會補助業務支出

接受補助業務支出—接受中央各部會補助業務支出

業務計畫及工作計畫名稱與編號		63091906202 接受補助業務支出-接受中央各部會補助業務支出		承辦單位	救助科、身障科、老福科、婦幼科、兒少科及社工科	
原預算數	0元	追加(減)預算數	5,238,965,000元	追加(減)後預算數	5,238,965,000元	
一、計畫內容： 辦理衛生福利部、衛生福利部社會及家庭署、勞動部勞工保險局及內政部之補助經費。 二、預期成果： 完成各項申請補助計畫。						
歲出計畫說明						
分支計畫及用途別科目	單位	數量	單價	追加預算數	追減預算數	說 明
合計				5,238,965,000		市款5,238,965,000元
02接受中央各部會補助業務支出				5,238,965,000		市款5,238,965,000元
1000 人事費				1,027,283		01-112年度強化社會安全網第二期計畫-320兒少保護人力
1020 約聘僱人員待遇	年	1	905,719	905,719		聘用14人人事費。
1030 獎金	年	1	121,564	121,564		年終獎金。
1000 人事費				76,751		02-112年度強化社會安全網第二期計畫-精進及擴充兒少家外安置資源人力
1020 約聘僱人員待遇	年	1	25,584	25,584		聘用3人人事費。

臺北市政府社會局

歲出計畫說明提要與各項費用明細表

中華民國113年度

單位：新臺幣元

	分支計畫及用途別科目	單位	數量	單價	追加預算數	追減預算數	說 明
接受補助業務支出—接受中央各部會補助業務支出	1030 獎金	年	1	51,167	51,167		年終獎金。
					31,329		03-112年度強化社會安全網第二期計畫-精神障礙者協作模式服務據點計畫
	1000 人事費				31,329		
	1020 約聘僱人員待遇	年	1	27,848	27,848		聘用1人人事費。
					27,848		
	1030 獎金	年	1	3,481	3,481		年終獎金。
					3,481		
					53,771,802		04-113年度強化社會安全網第二期計畫-社會福利服務中心服務業務
	1000 人事費				43,500,298		
	1020 約聘僱人員待遇	年	1	30,883,680	30,883,680		聘用110人人事費。
					30,883,680		
	1030 獎金	年	1	3,861,900	3,861,900		年終獎金。
					3,861,900		
	1035 其他給與	年	1	1,275,460	1,275,460		休假補助費。
	1,584,720					交通費。	
1050 退休離職儲金	年	1	1,838,736	1,838,736		約聘僱退休離職儲金。	
				1,838,736			
1055 保險				4,055,802			

接受補助業務支出—接受中央各部會補助業務支出

臺北市政府社會局

歲出計畫說明提要與各項費用明細表

中華民國113年度

單位：新臺幣元

	分支計畫及用途別科目	單位	數量	單價	追加預算數	追減預算數	說 明	
接受補助業務支出—接受中央各部會補助業務支出	金	年	1	1,568,940	1,568,940		約聘僱健保費。	
		年	1	2,486,862	2,486,862		約聘僱勞保費。	
		2000 業務費				10,271,504		
		2036 按日按件計資酬				1,521,504		
		年	1	1,521,504	1,521,504			社安網二期社福中心助理費用。
		2054 一般事務費				8,750,000		
		年	1	8,750,000	8,750,000			辦理強化社會安全網第二期計畫-臺北市社會福利服務中心服務業務費。
		1000 人事費				10,888,986		
		1020 約聘僱人員待遇				7,844,040		
		年	1	7,844,040	7,844,040			聘用27人人事費。
		1030 獎金				966,330		
		年	1	966,330	966,330			年終獎金。
		1035 其他給與				611,910		
		年	1	289,800	289,800			休假補助費。
		年	1	322,110	322,110			交通費。
		1050 退休離職儲金				459,360		
年	1	459,360	459,360			約聘僱退離職儲金。		
1055 保險				1,007,346				
年	1	392,628	392,628			約聘僱健保費。		
年	1	614,718	614,718			約聘僱勞保費。		

接受補助業務支出—接受中央各部會補助業務支出

臺北市政府社會局

歲出計畫說明提要與各項費用明細表

中華民國113年度

單位：新臺幣元

	分支計畫及用途別科目	單位	數量	單價	追加預算數	追減預算數	說 明
接受補助業務支出—接受中央各部會補助業務支出	4000 獎補助費				12,140,000		06-113年度強化社會安全網第二期計畫-兒少及家庭社區支持服務方案
	4040 對國內團體之捐助				12,140,000		
		年	1	12,140,000	12,140,000		補助基金會、社區發展協會及兒少團體等辦理強化社會安全網第二期計畫-兒少及家庭社區支持服務方案。
	1000 人事費				4,902,494		07-113年度強化社會安全網第二期計畫-脫貧方案家庭服務業務
	1020 約聘僱人員待遇				4,138,419		
		年	1	4,138,419	4,138,419		聘用13人人事費。
	1030 獎金				433,350		
		年	1	433,350	433,350		年終獎金。
	1035 其他給與				274,250		
		年	1	129,800	129,800		休假補助費。
		年	1	144,450	144,450		交通費。
	1050 退休離職儲金				17,178		
		年	1	17,178	17,178		約聘僱退休離職儲金。
	1055 保險				39,297		
	年	1	14,606	14,606		約聘僱健保費。	
	年	1	24,691	24,691		約聘僱勞保費。	
					738,412		08-113年度強化社會安全網第二期計畫-保護性社工人力方案-策略二保護性人力

臺北市政府社會局

歲出計畫說明提要與各項費用明細表

中華民國113年度

單位：新臺幣元

分支計畫及用途別科目	單位	數量	單價	追加預算數	追減預算數	說明
接受補助業務支出—接受中央各部會補助業務支出 1000 人事費				738,412		
1020 約聘僱人員待遇	年	1	531,360	531,360		聘用2人人事費。
1030 獎金	年	1	66,420	66,420		年終獎金。
1035 其他給與	年	1	16,900	16,900		休假補助。
	年	1	22,140	22,140		交通費。
1050 退休離職儲金	年	1	31,788	31,788		約聘僱退離職儲金。
1055 保險	年	1	26,502	26,502		約聘僱健保費。
	年	1	43,302	43,302		約聘僱勞保費。
				5,739,955		09-113年度強化社會安全網第二期計畫-保護性社工人力方案-充實地方政府社工人力配置及進用計畫之320名兒少保護人力
1000 人事費				5,739,955		
1020 約聘僱人員待遇	年	1	4,062,954	4,062,954		聘用14人人事費。
1030 獎金	年	1	545,322	545,322		年終獎金。
1035 其他給與				312,285		

臺北市政府社會局

歲出計畫說明提要與各項費用明細表

中華民國113年度

單位：新臺幣元

	分支計畫及用途別科目	單位	數量	單價	追加預算數	追減預算數	說 明	
接受補助業務支出—接受中央各部會補助業務支出	1050 退休離職儲金	年	1	147,801	147,801		休假補助費。	
		年	1	164,484	164,484		交通費。	
					257,829			
	1055 保險	年	1	257,829	257,829		約聘僱退離職儲金。	
						561,565		
	1000 人事費	年	1	206,437	206,437		約聘僱健保費。	
		年	1	355,128	355,128		約聘僱勞保費。	
					1,582,346		10-113年度強化社會安全網第二期計畫-精進及擴充兒少安置資源	
					1,582,346			
	1020 約聘僱人員待遇					1,140,480		
		年	1	1,140,480	1,140,480		聘用4人人事費。	
	1030 獎金					142,560		
		年	1	142,560	142,560		年終獎金。	
	1035 其他給與					84,020		
		年	1	36,500	36,500		休假補助費。	
	1050 退休離職儲金	年	1	47,520	47,520		交通費。	
						67,536		
	1055 保險	年	1	67,536	67,536		約聘僱退離職儲金。	
					147,750			
	年	1	57,330	57,330		約聘僱健保費。		
	年	1	90,420	90,420		約聘僱勞保費。		

接受補助業務支出—接受中央各部會補助業務支出

臺北市政府社會局

歲出計畫說明提要與各項費用明細表

中華民國113年度

單位：新臺幣元

	分支計畫及用途別科目	單位	數量	單價	追加預算數	追減預算數	說 明
接受補助業務支出—接受中央各部會補助業務支出	1000 人事費				386,994		11-113年度強化社會安全網第二期計畫-精神障礙者協作模式服務據點計畫
	1020 約聘僱人員待遇				386,994		
	年	1	276,108	276,108		聘用1人人事費。	
	1030 獎金				34,513		
	年	1	34,513	34,513		年終獎金。	
	1035 其他給與				22,805		
	年	1	11,300	11,300		休假補助費。	
	年	1	11,505	11,505		交通費。	
	1050 退休離職儲金				16,488		
	年	1	16,488	16,488		約聘僱退離職儲金。	
1055 保險				37,080			
年	1	13,992	13,992		約聘僱健保費。		
年	1	23,088	23,088		約聘僱勞保費。		
2000 業務費					108,248		12-113年度協助經濟弱勢家庭脫貧服務-兒童及少年未來教育與發展帳戶個案管理計畫-開戶家庭教育訓練
2036 按日按件計資酬金					71,000		
年	1	71,000	71,000		協助經濟弱勢家庭脫貧服務-兒童及少年未來教育與發展帳戶個案管理計畫-開戶家庭教育訓練之課程講座鐘點費。		

接受補助業務支出—接受中央各部會補助業務支出

臺北市政府社會局

歲出計畫說明提要與各項費用明細表

中華民國113年度

單位：新臺幣元

	分支計畫及用途別科目	單位	數量	單價	追加預算數	追減預算數	說 明	
接受補助業務支出—接受中央各部會補助業務支出	2054 一般事務費				37,248			
		年	1	37,248	37,248		協助經濟弱勢家庭脫貧服務-兒童及少年未來教育與發展帳戶個案管理計畫-開戶家庭教育訓練之教材費、文具雜支費、場地費、托育費等。	
						2,651,312		13-低收入戶及中低收入戶家庭自立脫貧服務方案及促進就業服務方案
	1000 人事費					2,651,312		
	1020 約聘僱人員待遇					2,100,720		
		年	1	2,100,720	2,100,720		聘用4人人事費。	
	1030 獎金					262,592		
		年	1	262,592	262,592		年終獎金。	
	1050 退休離職儲金					96,000		
		年	1	96,000	96,000		約聘僱退離職儲金。	
	1055 保險					192,000		
		年	1	96,000	96,000		約聘僱健保費。	
	年	1	96,000	96,000		約聘僱勞保費。		
					8,755,172		14-113年度逆境少年及家庭支持服務計畫	
4000 獎補助費					8,755,172			
4040 對國內團體之捐助					8,755,172			
	年	1	7,800,000	7,800,000		補助兒少團體辦理逆境少年及家庭支持服務計畫(公益彩券回饋金)。		
	年	1	955,172	955,172		補助兒少團體辦理逆境少年及家庭支持服務計畫(毒品防制基金)。		

接受補助業務支出—接受中央各部會補助業務支出

臺北市政府社會局

歲出計畫說明提要與各項費用明細表

中華民國113年度

單位：新臺幣元

	分支計畫及用途別科目	單位	數量	單價	追加預算數	追減預算數	說明
接受補助業務支出—接受中央各部會補助業務支出	1000 人事費				16,449,000		15-113年度家庭照顧者支持性服務创新型計畫
	1020 約聘僱人員待遇				1,318,000		
		年	1	1,120,000	1,120,000		聘用2人人事費。
	1050 退休離職儲金				62,460		
		年	1	62,460	62,460		約聘僱退離職儲金。
	1055 保險				135,540		
		年	1	50,350	50,350		約聘僱健保費。
		年	1	85,190	85,190		約聘僱勞保費。
	2000 業務費				212,000		
	2054 一般事務費				212,000		
		年	1	212,000	212,000		辦理家庭照顧者支持性服務创新型計畫之相關會議及印刷文宣等經費。
	4000 獎補助費				14,919,000		
4040 對國內團體之捐助				14,919,000			
	年	1	14,919,000	14,919,000		補助社福團體辦理家庭照顧者支持性服務创新型計畫。	
				2,450,000		16-113年度長照與身障家照據點共融試辦計畫	
4000 獎補助費				2,450,000			
4040 對國內團體之捐助				2,450,000			
	年	1	2,450,000	2,450,000		補助社福團體辦理家庭照顧者長照與身障家照據點共融試辦計畫。	

接受補助業務支出—接受中央各部會補助業務支出

臺北市政府社會局

歲出計畫說明提要與各項費用明細表

中華民國113年度

單位：新臺幣元

	分支計畫及用途別科目	單位	數量	單價	追加預算數	追減預算數	說 明
接受補助業務支出—接受中央各部會補助業務支出	2000 業務費				58,152		17-113年實(食)物銀行充實冷藏及冷凍設備補助計畫
	2006 水電費				58,152		
		年	1	46,152	46,152		電費。
	2054 一般事務費				12,000		
		年	1	12,000	12,000		維護費。
	4000 獎補助費				3,735,300		18-113年度臺北市藥癮者家庭支持服務及資源培力計畫-修復家庭與建構支持網絡服務計畫
	4040 對國內團體之捐助				3,735,300		
		年	1	3,735,300	3,735,300		補助社福團體辦理藥癮者家庭支持服務及資源培力計畫。
	2000 業務費				41,908,440		19-113年度減少照護機構住民至醫療機構就醫方案
	2054 一般事務費				1,995,640		
	年	1	1,995,640	1,995,640		包含印刷費、郵電費、文具紙張及材料費、雜支費等。	
4000 獎補助費				39,912,800			
4085 獎勵及慰問				39,912,800			
	年	1	39,912,800	39,912,800		113年度減少照護機構住民至醫療機構就醫方案獎勵費用。	

臺北市政府社會局

歲出計畫說明提要與各項費用明細表

中華民國113年度

單位：新臺幣元

	分支計畫及用途別科目	單位	數量	單價	追加預算數	追減預算數	說 明
接受補助業務支出—接受中央各部會補助業務支出	1000 人事費				8,791,701		20-113年度強化推動性騷擾防治方案
	1020 約聘僱人員待遇				5,904,204		
		年	1	4,183,560	4,183,560		聘用8人人事費。
	1030 獎金				522,945		
		年	1	522,945	522,945		年終獎金。
	1040 加班費				379,515		
		年	1	379,515	379,515		加班費。
	1050 退休離職儲金				250,968		
		年	1	250,968	250,968		約聘僱退離職儲金。
	1055 保險				567,216		
		年	1	174,168	174,168		約聘僱健保費。
		年	1	393,048	393,048		約聘僱勞保費。
2000 業務費					2,887,497		
2054 一般事務費					2,887,497		
	年	1	2,887,497	2,887,497		辦理強化推動性騷擾防治方案之審查費、訓練及活動費、專案計畫管理費等。	
					3,870,900		21-113年度我國少子女化對策計畫-地方政府專案人力
1000 人事費					3,870,900		
1020 約聘僱人員待遇					3,440,800		
	年	1	3,440,800	3,440,800		聘用10人人事費。	

臺北市政府社會局

歲出計畫說明提要與各項費用明細表

中華民國113年度

單位：新臺幣元

	分支計畫及用途別科目	單位	數量	單價	追加預算數	追減預算數	說 明
接受補助業務支出—接受中央各部會補助業務支出	1030 獎金	年	1	430,100	430,100		年終獎金。
					430,100		
					6,000,000		22-113年度發展遲緩兒童早期療育費用補助
	4000 獎補助費				6,000,000		
	4065 社會福利津貼及濟助	年	1	6,000,000	6,000,000		發展遲緩兒童早期療育費用補助。
					6,000,000		
					2,041,591		23-113年度臺北市北區身心障礙者主動關懷服務方案
	1000 人事費				2,021,591		
	1020 約聘僱人員待遇	年	1	1,581,647	1,581,647		聘用3人人事費。
					1,581,647		
	1030 獎金	年	1	223,944	223,944		年終獎金。
					223,944		
	1050 退休離職儲金	年	1	86,400	86,400		約聘僱退離職儲金。
					86,400		
1055 保險	年	1	129,600	129,600		約聘僱勞保費。	
				129,600			
2000 業務費				20,000			
2054 一般事務費	年	1	10,000	10,000		辦理臺北市北區身心障礙者主動關懷服務方案之專案計畫管理費。	
				10,000		辦理臺北市北區身心障礙者主動關懷服務方案之訓練及活動費。	

臺北市政府社會局

歲出計畫說明提要與各項費用明細表

中華民國113年度

單位：新臺幣元

	分支計畫及用途別科目	單位	數量	單價	追加預算數	追減預算數	說 明
接受補助業務支出—接受中央各部會補助業務支出	1000 人事費				2,041,591		24-113年度臺北市南區身心障礙者主動關懷服務方案
	1020 約聘僱人員待遇				2,021,591		
	1030 獎金	年	1	1,581,647	1,581,647		聘用3人人事費。
	1050 退休離職儲金	年	1	223,944	223,944		年終獎金。
	1055 保險	年	1	86,400	86,400		約聘僱退離職儲金。
	1055 保險	年	1	129,600	129,600		約聘僱勞保費。
	2000 業務費				20,000		
	2054 一般事務費	年	1	10,000	10,000		辦理臺北市南區身心障礙者主動關懷服務方案之專案計畫管理費。
	2054 一般事務費	年	1	10,000	10,000		辦理臺北市南區身心障礙者主動關懷服務方案之訓練及活動費。
	4000 獎補助費					520,000	
4040 對國內團體之捐助	年	1	520,000	520,000		補助兒少團體辦理未滿20歲懷孕服務及後續追蹤輔導服務方案。	
					4,494,818		26-113年度身心障礙者家庭照顧者支持服務計畫

接受補助業務支出—接受中央各部會補助業務支出

臺北市政府社會局

歲出計畫說明提要與各項費用明細表

中華民國113年度

單位：新臺幣元

	分支計畫及用途別科目	單位	數量	單價	追加預算數	追減預算數	說 明
接受補助業務支出—接受中央各部會補助業務支出	4000 獎補助費				4,494,818		
	4040 對國內團體之捐助				4,494,818		
		年	1	4,494,818	4,494,818		補助社福團體辦理身心障礙者家庭照顧者支持服務計畫經費。
					3,509,000		27-113年身心障礙者嚴重情緒行為正向支持整合模式計畫
	4000 獎補助費				3,509,000		
	4040 對國內團體之捐助				3,509,000		
		年	1	3,509,000	3,509,000		補助社福團體辦理113年度身心障礙者嚴重情緒行為正向支持整合模式計畫經費。
					4,943,500		28-113年度育有未滿2歲兒童育兒津貼行政費補助
	1000 人事費				2,393,500		
	1020 約聘僱人員待遇				1,692,000		
	年	1	1,692,000	1,692,000		約僱4人人事費。	
1030 獎金				211,500			
	年	1	211,500	211,500		年終獎金。	
1040 加班費				250,000			
	年	1	250,000	250,000		加班費。	
1050 退休離職儲金				72,000			
	年	1	72,000	72,000		約聘僱退離職儲金。	
1055 保險				168,000			

接受補助業務支出—接受中央各部會補助業務支出

臺北市政府社會局

歲出計畫說明提要與各項費用明細表

中華民國113年度

單位：新臺幣元

	分支計畫及用途別科目	單位	數量	單價	追加預算數	追減預算數	說 明	
接受補助業務支出—接受中央各部會補助業務支出		年	1	48,000	48,000		約聘僱健保費。	
		年	1	120,000	120,000		約聘僱勞保費。	
	2000 業務費				1,512,800			
	2039 委辦費				300,000			
		年	1	300,000	300,000		委託辦理托育宣導活動。	
	2054 一般事務費				1,212,800			
		年	1	1,212,800	1,212,800		辦理育有未滿2歲兒童教育宣導之相關業務費。	
	4000 獎補助費				1,037,200			
	4040 對國內團體之捐助				1,037,200			
		年	1	1,037,200	1,037,200		補助親子館、友善園辦理育有未滿2歲兒童教育宣導。	
						396,800,000		29-113年度未滿2歲(含延長2至3歲)兒童托育公共化及準公共服務經費暨托育管理經費(第1次核定)
	4000 獎補助費					396,800,000		
	4040 對國內團體之捐助					88,000,000		
	年	1	24,000,000	24,000,000		補助辦理公共化及準公共托嬰中心照顧比優化獎助經費。		
	年	1	11,600,000	11,600,000		補助提升公共化托育人員薪資差額經費。		
	年	1	52,400,000	52,400,000		補助提升準公共托嬰中心托育服務品質獎助經費。		
4065 社會福利津貼及濟助					308,800,000			
	年	1	308,800,000	308,800,000		補助公共化及準公共托嬰中心及居家托育服務人員辦理未滿2歲(含延長2至3歲)兒童托育公共化及準公共服務經費。		

接受補助業務支出—接受中央各部會補助業務支出

臺北市政府社會局

歲出計畫說明提要與各項費用明細表

中華民國113年度

單位：新臺幣元

分支計畫及用途別科目	單位	數量	單價	追加預算數	追減預算數	說明	
接受補助業務支出—接受中央各部會補助業務支出	年	1	19,600,000	19,600,000		30-113年度社區式身心障礙服務整合型計畫-強化整備地方輔具中心長照輔具服務人力	
				4000 獎補助費	19,600,000		
				4040 對國內團體之捐助	19,600,000		
				19,600,000		辦理擴增地方輔具中心服務量能-強化整備地方輔具中心長照輔具服務人力(專業服務費18,274,487元、業務費1,325,513元)。	
				937,000		31-113年度社區式身心障礙服務整合型計畫-失能身心障礙者特殊需求增值服務	
				4000 獎補助費	937,000		
				4040 對國內團體之捐助	937,000		
				937,000		補助社福團體辦理失能身心障礙者特殊需求增值服務計畫經費。	
				2,315,000		32-113年度社區式身心障礙服務整合型計畫-布建身心障礙者社區式日間照顧服務	
				4000 獎補助費	2,315,000		
				4040 對國內團體之捐助	2,315,000		
				2,315,000		補助社福團體辦理布建身心障礙者社區式日間照顧服務。	
282,000		33-113年度社區式身心障礙服務整合型計畫-身心障礙者家庭托顧服務					

臺北市政府社會局

歲出計畫說明提要與各項費用明細表

中華民國113年度

單位：新臺幣元

	分支計畫及用途別科目	單位	數量	單價	追加預算數	追減預算數	說 明
接受補助業務支出—接受中央各部會補助業務支出	4000 獎補助費				282,000		
	4090 其他補助及捐助				282,000		
		年	1	282,000	282,000		照顧困難個案服務加計費及保險費。
						2,460,000	
	4000 獎補助費				2,460,000		34-113年度社區式身心障礙服務整合型計畫-身心障礙者臨時及短期照顧服務
	4090 其他補助及捐助				2,460,000		
		年	1	2,460,000	2,460,000		補助辦理身心障礙者臨時及短期照顧服務。
						196,162,200	
							35-113年度建立社區照顧關懷據點並設置巷弄長照站整合計畫
	1000 人事費					1,852,200	
	1020 約聘僱人員待遇					1,555,776	
		年	1	1,555,776	1,555,776		聘用2人人事費。
	1035 其他給與					71,120	
		年	1	40,880	40,880		休假補助費。
		年	1	30,240	30,240		交通費。
1040 加班費					29,656		
	年	1	29,656	29,656		加班費。	
1050 退休離職儲金					60,480		
	年	1	60,480	60,480		約聘僱退離職儲金。	
1055 保險					135,168		
	年	1	49,080	49,080		約聘僱健保費。	

接受補助業務支出—接受中央各部會補助業務支出

臺北市政府社會局

歲出計畫說明提要與各項費用明細表

中華民國113年度

單位：新臺幣元

	分支計畫及用途別科目	單位	數量	單價	追加預算數	追減預算數	說 明
接受補助業務支出—接受中央各部會補助業務支出	4000 獎補助費	年	1	86,088	86,088		約聘僱勞保費。
	4040 對國內團體之捐助				194,310,000		
		年	1	194,310,000	194,310,000		補助社區照顧關懷據點辦理巷弄長照站整合計畫之相關經費。
	4000 獎補助費				13,946,000		36-臺北市113年老人福利機構資源整合型計畫
	4040 對國內團體之捐助				13,946,000		
		年	1	13,946,000	13,946,000		補助本市老人福利機構服務費等相關經費。
					2,400,000		37-臺北市113年獎勵私立小型老人及身心障礙福利機構改善公共安全設施設備費整合型計畫
	1000 人事費				2,027,340		
	1020 約聘僱人員待遇				1,516,320		
		年	1	1,516,320	1,516,320		聘用3人人事費。
	1030 獎金				189,540		
		年	1	189,540	189,540		年終獎金。
	1050 退休離職儲金				94,824		
		年	1	94,824	94,824		約聘僱退職儲金。
1055 保險				226,656			
	年	1	82,848	82,848		約聘僱健保費。	
	年	1	143,808	143,808		約聘僱勞保費。	

接受補助業務支出—接受中央各部會補助業務支出

臺北市政府社會局

歲出計畫說明提要與各項費用明細表

中華民國113年度

單位：新臺幣元

	分支計畫及用途別科目	單位	數量	單價	追加預算數	追減預算數	說 明	
接受補助業務支出—接受中央各部會補助業務支出	2000 業務費				372,660			
	2054 一般事務費				372,660			
		年	1	372,660	372,660		辦理獎勵私立小型老人及身心障礙福利機構改善公共安全設施設備費整合型計畫業務費。	
						32,676,000		38-112年度住宿式機構強化感染管制獎勵計畫-老人福利機構
	1000 人事費				1,307,070			
	1020 約聘僱人員待遇				971,184			
		年	1	971,184	971,184		聘用2人人事費。	
	1030 獎金				121,398			
		年	1	121,398	121,398		年終獎金。	
	1050 退休離職儲金				60,480			
		年	1	60,480	60,480		約聘僱退離職儲金。	
	1055 保險				154,008			
		年	1	64,416	64,416		約聘僱健保費。	
		年	1	89,592	89,592		約聘僱勞保費。	
2000 業務費					248,930			
2054 一般事務費					248,930			
	年	1	248,930	248,930		行政費用。		
4000 獎補助費					31,120,000			
4085 獎勵及慰問					31,120,000			
	年	1	31,120,000	31,120,000		獎勵老人福利機構辦理強化感染管制計畫獎勵金。		

接受補助業務支出—接受中央各部會補助業務支出

臺北市政府社會局

歲出計畫說明提要與各項費用明細表

中華民國113年度

單位：新臺幣元

分支計畫及用途別科目	單位	數量	單價	追加預算數	追減預算數	說明	
接受補助業務支出—接受中央各部會補助業務支出	年	1	2,080,000	2,080,000		39-112年度住宿式機構強化感染管制獎勵計畫-身心障礙福利機構	
				4000 獎補助費	2,080,000		
				4085 獎勵及慰問	2,080,000		
				2,080,000		獎勵身心障礙福利機構辦理強化感染管制計畫獎勵金。	
				4000 獎補助費	15,710,000		40-113年度特殊境遇家庭扶助
				4065 社會福利津貼及濟助	15,710,000		
				15,710,000		特殊境遇家庭扶助。	
				4000 獎補助費	1,093,128,000		41-113年度辦理育有未滿2歲兒童育兒津貼(第1次核定)
				4065 社會福利津貼及濟助	1,093,128,000		
				1,093,128,000		113年度育有未滿2歲兒童育兒津貼。	
4000 獎補助費	22,000,000		42-113年度中低收入老人生活津貼				
4065 社會福利津貼及濟助	22,000,000						
22,000,000		中低收入老人生活津貼補助。					
4000 獎補助費	60,573,000		43-113年度身心障礙者生活補助、日間照顧及住宿式照顧費用補助、輔具費用補助				

臺北市政府社會局

歲出計畫說明提要與各項費用明細表

中華民國113年度

單位：新臺幣元

	分支計畫及用途別科目	單位	數量	單價	追加預算數	追減預算數	說 明
接受補助業務支出—接受中央各部會補助業務支出	4000 獎補助費				60,573,000		
	4065 社會福利津貼及 濟助	年	1	48,143,420	48,143,420		身心障礙者生活補助。
	4090 其他補助及捐助	年	1	302,865	302,865		身心障礙者暨生活輔助器具補助。
		年	1	12,126,715	12,126,715		身心障礙者日間照顧及住宿式費用照顧補助。
					9,894,587		44-113年度辦理所得未達一定標準認定及國民年金被保險人繳費率提升計畫
	2000 業務費				9,894,587		
	2009 通訊費	年	1	420,600	420,600		郵資(郵寄書面訪視、核定通知書、降等及註銷通知書)。
	2033 臨時人員酬金	年	1	8,709,176	8,709,176		辦理計畫15人人事費用(含薪資、勞健保費、勞退、職災保費、積欠工資墊償費、年終獎金、資遣費、休假補助費、加班費)。
	2036 按日按件計資酬 金	小時	8	2,000	16,000		聘邀講師辦理國民年金服務員教育訓練。
	2054 一般事務費	人次	45	100	4,500		辦理教育訓練、縣市觀摩等活動餐費。
		年	1	550,000	550,000		辦理計畫服務員訪視、宣導活動宣導品。

接受補助業務支出—接受中央各部會補助業務支出

臺北市政府社會局

歲出計畫說明提要與各項費用明細表

中華民國113年度

單位：新臺幣元

	分支計畫及用途別科目	單位	數量	單價	追加預算數	追減預算數	說 明
接受補助業務支出—接受中央各部會補助業務支出		年	1	177,811	177,811		文具、紙張等辦公事務用品。
	2069 設施及機械設備 養護費				9,000		
		年	1	9,000	9,000		電腦設備修繕費。
	2072 國內旅費				7,500		
		年	1	7,500	7,500		縣市觀摩活動等差旅費。
	4000 獎補助費					1,900,000	45-113年度臺北市新移民家庭服務中心
	4040 對國內團體之捐 助					1,900,000	
		年	1	1,900,000	1,900,000		補助社福團體辦理本市新移民家庭服務中心計畫。
	4000 獎補助費					990,000	46-113年度臺北市設籍前新住民社會救助計畫
	4065 社會福利津貼及 濟助					990,000	
		年	1	990,000	990,000		設籍前新住民生活扶助、醫療補助及急難救助等補助。
	2000 業務費					200,000	47-整合性社工督導支持培力計畫
2036 按日按件計資酬 金					200,000		
	小時	100	2,000	200,000		辦理整合性社工督導支持培力計畫外聘督導鐘點費。	
					67,500,000	48-113年度身心障礙者日間照顧機構費用	

臺北市政府社會局

歲出計畫說明提要與各項費用明細表

中華民國113年度

單位：新臺幣元

	分支計畫及用途別科目	單位	數量	單價	追加預算數	追減預算數	說 明	
接受補助業務支出—接受中央各部會補助業務支出	4000 獎補助費				67,500,000			
	4090 其他補助及捐助				67,500,000			
		年	1	67,500,000	67,500,000		身心障礙者日間照顧機構費用補助。	
						83,499,546		49-112年度住宿式服務機構品質提升卓越計畫
	1000 人事費					2,602,124		
	1020 約聘僱人員待遇					1,718,256		
		年	1	1,718,256	1,718,256		聘用4人人事費。	
	1030 獎金					214,782		
		年	1	214,782	214,782		年終獎金。	
	1035 其他給與					49,334		
		年	1	49,334	49,334		休假補助費。	
	1040 加班費					287,040		
		年	1	287,040	287,040		加班費。	
1050 退休離職儲金					109,712			
	年	1	109,712	109,712		約聘僱退離職儲金。		
1055 保險					223,000			
	年	1	84,840	84,840		約聘僱健保費。		
	年	1	138,160	138,160		約聘僱勞保費。		
2000 業務費					1,937,422			
2054 一般事務費					1,937,422			
	年	1	1,937,422	1,937,422		辦理卓越計畫相關業務費。		

接受補助業務支出—接受中央各部會補助業務支出

臺北市政府社會局

歲出計畫說明提要與各項費用明細表

中華民國113年度

單位：新臺幣元

	分支計畫及用途別科目	單位	數量	單價	追加預算數	追減預算數	說 明
接受補助業務支出—接受中央各部會補助業務支出	4000 獎補助費				78,960,000		
	4085 獎勵及慰問				78,960,000		
		年	1	78,960,000	78,960,000		老人福利機構、身心障礙福利機構辦理住宿式服務機構品質提升卓越計畫獎勵金。
						21,463,000	
							50-113年度強化獨居老人關懷服務計畫
	1000 人事費				247,000		
	1020 約聘僱人員待遇				217,000		
		年	1	217,000	217,000		聘用1人人事費。
	1050 退休離職儲金				17,970		
		年	1	17,970	17,970		約聘僱退離職儲金。
	1055 保險				12,030		
		年	1	4,840	4,840		約聘僱健保費。
		年	1	7,190	7,190		約聘僱勞保費。
	2000 業務費					9,870,000	
	2039 委辦費					7,920,000	
	年	1	7,920,000	7,920,000		補助中低收入獨居老人緊急救援裝置服務費。	
2054 一般事務費					1,950,000		
	年	1	1,950,000	1,950,000		辦理強化獨居老人關懷服務計畫之相關會議及印刷文宣等經費。	
4000 獎補助費					11,346,000		
4040 對國內團體之捐助					11,346,000		
	年	1	11,346,000	11,346,000		補助社福團體辦理強化獨居老人關懷服務計畫。	

接受補助業務支出—接受中央各部會補助業務支出

臺北市政府社會局

歲出計畫說明提要與各項費用明細表

中華民國113年度

單位：新臺幣元

分支計畫及用途別科目	單位	數量	單價	追加預算數	追減預算數	說 明			
接受補助業務支出—接受中央各部會補助業務支出				200,000		51-113年度專科社會工作者師督導訓練計畫			
				2000 業務費	200,000				
				2036 按日按件計資酬金	200,000				
				小時	200	1,000	200,000		辦理113年度專科社會工作者師督導訓練計畫講師鐘點費。
				4000 獎補助費			79,869,140		52-111年度長照2.0整合型計畫
				4090 其他補助及捐助			79,869,140		
				年	1	79,869,140	79,869,140		111年長照2.0整合型計畫-長照服務給付及支付、營養餐飲服務請增經費。
				4000 獎補助費			528,153,000		53-112年度長照2.0整合型計畫
				4090 其他補助及捐助			528,153,000		
				年	1	528,153,000	528,153,000		112年長照2.0整合型計畫-長照服務給付及支付請增經費。
				1000 人事費			2,336,989,100		54-113年度長照2.0整合型計畫
				1020 約聘僱人員待遇			5,535,100		
				年	1	5,535,100	5,535,100		聘用9人人事費。
				2000 業務費			8,964,000		
				2039 委辦費			7,500,000		

接受補助業務支出—接受中央各部會補助業務支出

臺北市政府社會局

歲出計畫說明提要與各項費用明細表

中華民國113年度

單位：新臺幣元

	分支計畫及用途別科目	單位	數量	單價	追加預算數	追減預算數	說 明
接受補助業務支出—接受中央各部會補助業務支出	2054 一般事務費	年	1	7,500,000	7,500,000		辦理依長期照顧服務法第5條地方主管機關掌理之長照2.0整合型計畫長照服務相關規劃(長照支付給付之業務費)。
					1,464,000		
		年	1	600,000	600,000		辦理長照2.0整合型計畫長照服務相關政策規劃方案。
		年	1	864,000	864,000		辦理強化整備長期照顧服務行政人力資源相關業務費。
	4000 獎補助費					2,322,490,000	
	4090 其他補助及捐助					2,322,490,000	
		年	1	340,678,270	340,678,270		辦理長期照顧（照顧服務、專業服務、交通接送服務及居家無障礙環境改善服務）給付及支付基準之服務。
		年	1	1,799,061,730	1,799,061,730		辦理長照2.0整合型計畫-長照服務給付及支付。
		年	1	182,750,000	182,750,000		辦理長照2.0整合型計畫-長照服務資源佈建(含家庭托顧、家庭托顧服務輔導方案、交通服務、營養餐飲服務、失智症團體家屋)。
	4000 獎補助費					1,043,000	
	4040 對國內團體之捐助					1,043,000	
		年	1	1,043,000	1,043,000		補助兒少團體辦理司法安置涉毒少年及家庭支持服務計畫。
					42,577,920		55-113年度司法安置涉毒少年貫穿式服務計畫
							56-113年度臺北市中低收入失能老人機構公費安置費

接受補助業務支出—接受中央各部會補助業務支出

臺北市政府社會局

歲出計畫說明提要與各項費用明細表

中華民國113年度

單位：新臺幣元

	分支計畫及用途別科目	單位	數量	單價	追加預算數	追減預算數	說 明
接受補助業務支出—接受中央各部會補助業務支出	4000 獎補助費				42,577,920		
	4090 其他補助及捐助				42,577,920		
		年	1	42,577,920	42,577,920		臺北市中低收入失能老人機構公費安置費。
						1,430	99-配合預算編列至千元，增列進位數
	1000 人事費					220	
	1035 其他給與					220	
		年	1	220	220		配合預算編列至千元，增列進位數220元。
	2000 業務費					560	
	2054 一般事務費					560	
		年	1	560	560		配合預算編列至千元，增列進位數560元。
	4000 獎補助費				650		
	4090 其他補助及捐助				650		
		年	1	650	650		配合預算編列至千元，增列進位數650元。

接受補助業務支出—接受中央各部會補助業務支出

臺北市政府社會局

歲出計畫說明提要與各項費用明細表

中華民國113年度

單位：新臺幣元

一般建築及設備—營建工程

一般建築及設備—營建工程

業務計畫及工作計畫名稱與編號		63091909002 一般建築及設備-營建工程		承辦單位	老福科	
原預算數	745,870,000元	追加(減)預算數	-2,300,000元	追加(減)後預算數	743,570,000元	
歲出計畫說明	一、計畫內容：因獲衛生福利部補助辦理前瞻基礎建設計畫-公共服務衛生據點整備-整建長照衛福據點，爰追減相關預算。					
	二、預期成果：如期完成。					
分支計畫及用途別科目	單位	數量	單價	追加預算數	追減預算數	說 明
合計					2,300,000	市款-2,300,000元
02興建工程					2,300,000	市款-2,300,000元
3000 設備及投資					2,300,000	01-文山區景豐社會住宅1區(原文山區景美運動公園南側社會住宅)新建工程分攤款 本工程為107-114年度連續性計畫，由都市發展局主辦，本局合併參建，總經費經議會審定為653,091,059元，按暫訂概估分配樓地板面積比例分攤，本局分攤15.80%，負擔總經費103,188,387元，截至本年度已編列118,242,907元(其中107年度10,328,464元及108年度18,549,000元不予保留)，113年度衛生福利部補助2,300,000元，本次追減2,300,000元。
3010 房屋建築及設備費	式	1	2,300,000		2,300,000	施工費分攤款。

臺北市政府社會局

歲出計畫說明提要與各項費用明細表

中華民國113年度

單位：新臺幣元

接受補助建設支出—接受中央各部會補助建設支出

接受補助建設支出—接受中央各部會補助建設支出

業務計畫及工作計畫名稱與編號		63091909202 接受補助建設支出-接受中央各部會補助建設支出		承辦單位	老福科、身障科、社工科及婦幼科	
原預算數	0元	追加(減)預算數	70,051,000元	追加(減)後預算數	70,051,000元	
一、計畫內容： 辦理衛生福利部、衛生福利部社會及家庭署及內政部之補助經費。 二、預期成果： 完成各項申請補助計畫。						
歲出計畫說明						
分支計畫及用途別科目	單位	數量	單價	追加預算數	追減預算數	說 明
合計				70,051,000		市款70,051,000元
02接受中央各部會補助建設支出				70,051,000		市款70,051,000元
4000 獎補助費				90,000		01-113年度家庭照顧者支持性服務創新型計畫
4040 對國內團體之捐助				90,000		
	年	1	90,000	90,000		補助社福團體辦理家庭照顧者支持性服務創新型計畫設備費。
3000 設備及投資				114,135		02-113年實(食)物銀行充實冷藏及冷凍設備補助計畫
3035 雜項設備費				114,135		
	年	1	114,135	114,135		冷藏及冷凍設備。
				224,000		03-113年度強化推動性騷擾防治方案

臺北市政府社會局

歲出計畫說明提要與各項費用明細表

中華民國113年度

單位：新臺幣元

分支計畫及用途別科目	單位	數量	單價	追加預算數	追減預算數	說明
3000 設備及投資				224,000		
3030 資訊軟硬體設備費				224,000		
	臺	8	28,000	224,000		辦理強化推動性騷擾防治方案人員之電腦設備。
				1,150,000		04-113年度社區式身心障礙服務整合型計畫-充實輔具服務專車
4000 獎補助費				1,150,000		
4040 對國內團體之捐助				1,150,000		
	輛	1	1,150,000	1,150,000		補助社福團體購置輔具服務專車。
				297,000		05-113年度社區式身心障礙服務整合型計畫-失能身心障礙者特殊需求加值服務
4000 獎補助費				297,000		
4040 對國內團體之捐助				297,000		
	年	1	297,000	297,000		補助社福團體辦理失能身心障礙者特殊需求加值服務計畫無障礙環境及體適能活動室設施設備費。
				34,926,000		06-臺北市113年獎勵私立小型老人及身心障礙福利機構改善公共安全設施設備費整合型計畫
4000 獎補助費				34,926,000		
4040 對國內團體之捐助				34,926,000		
	年	1	34,926,000	34,926,000		補助社福團體辦理113年獎勵私立小型老人及身心障礙福利機構改善公共安全設施設備費整合型計畫設施設備費及修繕費。
				200,000		07-113年度臺北市新移民家庭服務中心

臺北市政府社會局

歲出計畫說明提要與各項費用明細表

中華民國113年度

單位：新臺幣元

	分支計畫及用途別科目	單位	數量	單價	追加預算數	追減預算數	說明
接受補助建設支出—接受中央各部會補助建設支出	4000 獎補助費				200,000		
	4040 對國內團體之捐助				200,000		
		年	1	200,000	200,000		補助本市新移民家庭服務中心辦理設施設備及修繕費。
					5,187,000		08-臺北市113年老人福利機構資源整合型計畫
	4000 獎補助費				5,187,000		
	4040 對國內團體之捐助				5,187,000		
		年	1	5,187,000	5,187,000		補助本市老人福利機構設施設備費。
					200,000		09-113年度長照與身障家照據點共融試辦計畫
	4000 獎補助費				200,000		
	4040 對國內團體之捐助				200,000		
	年	1	200,000	200,000		補助社福團體辦理長照與身障家照據點共融試辦計畫設施設備費。	
				2,300,000		10-文山區景豐社會住宅1區(原文山區景美運動公園南側社會住宅)新建工程分攤款 本工程係衛生福利部補助辦理前瞻基礎建設計畫-公共服務據點整備-整建長照衛福據點計畫-文山景美老人多元照顧中心工程。	
3000 設備及投資					2,300,000		
3010 房屋建築及設備費					2,300,000		
	式	1	2,300,000	2,300,000		施工費分攤款。	

臺北市政府社會局

歲出計畫說明提要與各項費用明細表

中華民國113年度

單位：新臺幣元

分支計畫及用途別科目	單位	數量	單價	追加預算數	追減預算數	說 明
				340,000		11-113年度社工人員執業安全擴展實境教育訓練設備計畫
3000 設備及投資				340,000		
3035 雜項設備費				340,000		
	臺	20	17,000	340,000		辦理113年度社工人員執業安全擴展實境教育訓練設備計畫設施設備費。
				25,022,000		12-113年度長照2.0整合型計畫
4000 獎補助費				25,022,000		
4040 對國內團體之捐助				25,022,000		
	年	1	25,022,000	25,022,000		補助長期照顧服務提供單位開辦設施設備費、充實設施設備費、修繕費等。
				865		99-配合預算編列至千元，增列進位數
3000 設備及投資				865		
3035 雜項設備費				865		
	年	1	865	865		配合預算編列至千元，增列進位數865元。

接受補助建設支出—接受中央各部會補助建設支出

接受補助建設支出—接受中央各部會補助建設支出

臺北市政府社會局

追加(減)預算人事費分析表

中華民國113年度

0463620200-福利服務支出-接受補助業務支出-接受中央各部會補助業務支出

單位：新臺幣元

類別	預算員額	全年度人事費											備註	
		民意代表待遇	政務人員待遇	法定編制人員待遇	約聘僱人員待遇	技工及工友待遇	獎金	其他給與	加班費	退休退職給付	退休離職儲金	保險		合計
合計	244	-	-	-	77,050,202	-	8,627,352	4,325,164	946,211	-	3,686,609	7,991,462	102,627,000	
約聘僱人員	244	-	-	-	77,050,202	-	8,627,352	1,997,775	-	-	3,686,609	7,991,462	99,353,400	
其他人事費		-	-	-	-	-	-	2,327,389	946,211	-	-	-	3,273,600	

本 頁 空 白

四、參 考 表

臺北市政府社會局

歲出一級用途別科目分析表

中華民國113年度

單位：新臺幣千元

名稱及編號	合計	經常支出						資本支出					
		人事費	業務費	獎補助費	債務費	預備金	小計	人事費	業務費	設備及投資	獎補助費	預備金	小計
合計	5,310,996 -25,728	102,627	50,754 -23,428	5,087,564			5,240,945 -23,428			2,979 -2,300	67,072		70,051 -2,300
63091900000 福利服務支出	5,310,996 -25,728	102,627	50,754 -23,428	5,087,564			5,240,945 -23,428			2,979 -2,300	67,072		70,051 -2,300
63091902100 社會福利服務	-23,428		-23,428				-23,428						
63091902101 社會福利服務業務	-23,428		-23,428				-23,428						
63091906200 接受補助業務支出	5,240,945	102,627	50,754	5,087,564			5,240,945						
63091906201 接受中央政府補助業務支出	1,980		1,980				1,980						
63091906202 接受中央各部會補助業務支出	5,238,965	102,627	48,774	5,087,564			5,238,965						
63091909000 一般建築及設備	-2,300								-2,300				-2,300
63091909002 營建工程	-2,300								-2,300				-2,300
63091909200 接受補助建設支出	70,051								2,979	67,072			70,051
63091909202 接受中央各部會補助建設支出	70,051								2,979	67,072			70,051

臺北市政府社會局

追加(減)預算資本支出分析表

中華民國113年度

單位：新臺幣千元

名稱及編號	合計	設備及投資								其他資本支出	
		土地	房屋建築及設備	公共建設及設施	機械設備	運輸設備	資訊軟體設備	雜項設備	權利		投資
合計	70,051	-	2,300	-	-	-	224	455	-	-	67,072
	-2,300	-	-2,300	-	-	-	-	-	-	-	-
63091909000 一般建築及設備	-2,300	-	-2,300	-	-	-	-	-	-	-	-
63091909002 營建工程	-2,300	-	-2,300	-	-	-	-	-	-	-	-
63091909200 接受補助建設支出	70,051	-	2,300	-	-	-	224	455	-	-	67,072
	-	-	-	-	-	-	-	-	-	-	-
63091909202 接受中央各部會補助建設支出	70,051	-	2,300	-	-	-	224	455	-	-	67,072
	-	-	-	-	-	-	-	-	-	-	-

臺北市政府社會局

追加(減)預算人事費彙計表

中華民國113年度

單位：新臺幣元

類別	預算員額	全年度人事費											備註	
		民意代表待遇	政務人員待遇	法定編制人員待遇	約聘僱人員待遇	技工及工友待遇	獎金	其他給與	加班費	退休退職給付	退休離職儲金	保險		合計
合計	244	-	-	-	77,050,202	-	8,627,352	4,325,164	946,211	-	3,686,609	7,991,462	102,627,000	
約聘僱人員	244	-	-	-	77,050,202	-	8,627,352	1,997,775	-	-	3,686,609	7,991,462	99,353,400	
其他人事費		-	-	-	-	-	-	2,327,389	946,211	-	-	-	3,273,600	

臺北市政府社會局

追加(減)預算約聘僱人員費用分析表

中華民國113年度

單位：新臺幣元

科 目				約聘人員 (人*月)	約僱人員 (人*月)	全年度預算數	說 明
款	項	目	節				
						99,353,400	包括約聘僱人員待遇77,050,202元、年終工作獎金8,627,352元、保險費7,991,462元、離職儲金3,686,609元及休假補助1,997,775元不休假加班費0元。
09				合計		-	
				00090000000 臺北市政府社會局主管		99,353,400	-
	001			00091900000 臺北市政府社會局		99,353,400	-
		05		63091906200 接受補助業務支出		99,353,400	-
			01	63091906202 接受中央各部會補助業務支出		99,353,400	-
					1x12	-	31,329 112年度社安網-精神障礙者協作模式服務據點計畫312薪點1人。
					-	-	-
					1x12	-	375,489 113年度社安網-精神障礙者協作模式服務據點計畫328薪點1人。
					-	-	-
					4x12	-	2,651,312 低收入戶及中低收入戶家庭自立脫貧服務方案及促進就業服務方案計畫312薪點4人。
					-	-	-
					2x12	-	1,318,000 113年度家庭照顧者支持性服務創新型計畫360薪點2人。
					-	-	-
					8x12	-	5,524,689 113年度強化推動性騷擾防治方案8人(328薪點6人4,044,141元及360薪點2人1,480,548元)。
					-	-	-
					10x12	-	3,870,900 113年度我國少子女化對策計畫-地方政府專案人力10人(312薪點7人2,564,100元、328薪點2人853,200元及360薪點1人453,600元)。
					-	-	-
					3x12	-	2,021,591 臺北市北區身心障礙者主動關懷服務方案376薪點3人。
					-	-	-
					3x12	-	2,021,591 臺北市南區身心障礙者主動關懷服務方案376薪點3人。
					-	-	-
					2x12	-	1,792,304 112年度建立社區照顧關懷據點並設置巷弄長照整合計畫312薪點2人。
					-	-	-

臺北市政府社會局

追加(減)預算約聘僱人員費用分析表

中華民國113年度

單位：新臺幣元

科 目				約聘人員 (人*月)	約僱人員 (人*月)	全年度預算數	說 明
款	項	目	節				
				3x12 -	- -	2,027,340 -	臺北市113年獎勵私立小型老人及身心障礙福利機構改善公共安全設施設備費整合型計畫312薪點3人。
				2x12 -	- -	1,307,070 -	112年度住宿式機構強化感染管制獎勵計畫-老人福利機構312薪點2人。
				110x12 -	- -	41,915,578 -	113年度社安網-社會福利服務中心服務業務110人(296薪點26人8,440,400元、312薪點3人1,025,648元、328薪點12人4,355,324元、344薪點15人5,716,378元、360薪點21人8,325,996元、376薪點20人8,231,524元、392薪點4人1,729,680元、408薪點6人2,669,088元、424薪點1人466,876元及440薪點2人954,664元)。
				4x12 -	- -	2,315,084 -	112年度住宿式服務機構品質提升卓越計畫4人(312薪點2人1,313,678元及360薪點2人1,001,406元)。
				1x12 -	- -	247,000 -	113年度強化獨居老人關懷服務計畫250薪點1人。
				9x12 -	- -	5,535,100 -	113年度長照2.0計畫360薪點9人。
				- -	4x12 -	2,143,500 -	113年度育有未滿2歲兒童育兒津貼行政費補助4人(280薪點1人505,500元及290薪點3人1,638,000元)。
				14x12 -	- -	1,027,283 -	112年度社安網320兒少保護人力14人(312薪點3人193,093元、328薪點1人68,361元、344薪點3人214,072元、360薪點4人295,025元、376薪點1人77,421元、392薪點1人85,331元及424薪點1人93,980元)。
				3x12 -	- -	76,751 -	112年度社安網-精進及擴充兒少家外安置資源人力3人(296薪點1人21,544元、344薪點1人23,598元及408薪點1人31,609元)。
				27x12 -	- -	10,566,876 -	113年度社安網-身心障礙者需求評估服務人力補助方案27人(296薪點3人982,212元、312薪點3人1,032,540元、328薪點5人1,833,340元、344薪點5人

臺北市政府社會局

追加(減)預算約聘僱人員費用分析表

中華民國113年度

單位：新臺幣元

科 目				約聘人員 (人*月)	約僱人員 (人*月)	全年度預算數	說 明
款	項	目	節				
							1,913,140元、360薪點1人 398,774元、376薪點3人 1,244,760元、392薪點3人 1,301,298元、408薪點2人 898,096元、424薪點1人465,368 元及456薪點1人497,348元)。
				13x12 -	- -	4,758,044 -	113年度社安網-脫貧方案家庭服 務13人(296薪點1人327,403元、 312薪點2人688,360元、328薪點 5人1,833,341元及344薪點5人 1,908,940元)。
				2x12 -	- -	716,272 -	113年度社安網-保護性社工人力 方案-策略二保護性人力2人(296 薪點1人321,698元及360薪點1人 394,574元)。
				14x12 -	- -	5,575,471 -	113年度社安網-保護性社工人力 方案-充實地方政府社工人力配 置及進用計畫之320名兒少保護 人力14人(312薪點1人350,582 元、328薪點2人724,936元、344 薪點1人378,428元、360薪點3人 1,179,024元、376薪點4人 1,577,322元、392薪點1人 420,494元、408薪點1人455,633 元及440薪點1人489,052元)。
				4x12 -	- -	1,534,826 -	113年度社安網-精進及擴充兒少 安置資源4人(312薪點2人679,960 元、360薪點1人394,574元及424 薪點1人460,292元)。

本 頁 空 白

歲出按職能及經

中華民國113

職能別分類	經濟性分類	經常支出							資本支出			
		受僱人員報酬	購買商品及勞務支出	債務利息	土地租金支出	經常移轉			經常支出合計	投資及增資		
						對企業	對非營利及民間機構	對政府		對國外	對營業基金	對非營業特種基金
總計		113,345	16,608						5,217,517			
01 一般公共事務												
02 防衛												
03 公共秩序與安全												
04 教育												
05 保健												
06 社會安全與福利		113,345	16,608			5,087,564			5,217,517			
07 住宅及社區服務												
08 娛樂、文化與宗教												
09 燃料與能源												
10 農、林、漁、牧業												
11 礦業、製造業及營造業												
12 運輸及通信												
13 其他經濟服務												
14 環境保護												
15 其他支出												

濟性綜合分類表

年度

單位：新臺幣千元

資本支出														
資本移轉				土地購入	無形資產購入	固定資本形成							資本支出合計	總計
對企業	對非營利及民間機構	對政府	對國外			住宅	非住宅房屋	營建工程	運輸工具	資訊軟體	其他設備及機器	土地改良		
	67,072										679	67,751	5,285,268	
	67,072										679	67,751	5,285,268	