

中華民國 107 年度

12-3

(自107年1月1日起至107年12月31日止)

臺北市信義區健康服務中心

單 位 預 算

# 臺北市信義區健康服務中心

## 目 次

中華民國107年度

一、預算總說明	第	1頁
二、主要表		
(一)歲入預算表	第	5頁
(二)歲出預算表	第	6頁
三、附屬表		
(一)歲出計畫提要及分支項目概況表暨人事費分析表		
1.一般行政		
行政管理	第	9頁
2.衛生業務		
公共衛生	第	15頁
3.建築及設備		
營建工程	第	20頁
交通及運輸設備	第	22頁
其他設備	第	23頁
四、參考表		
(一)歲出用途別科目分析表	第	26頁
(二)歲出人事費彙計表	第	28頁
(三)各項費用分攤表	第	30頁
(四)資本支出分析表	第	33頁
(五)車輛明細表	第	34頁

# 臺北市信義區健康服務中心

## 目 次

中華民國107年度

(六)繼續性計畫分年資金需求表.....	第	35頁
(七)歲出按職能及經濟性綜合分類表.....	第	36頁

# 臺北市信義區健康服務中心

## 預 算 總 說 明

12-3-1

中華民國 107 年度

### 一、現行法定職掌及組織系統圖：

#### (一) 機關主要職掌：

本中心組織規程奉臺北市議會 93 年 7 月 7 日三讀通過修正，掌理本區公共衛生業務之推行。

#### (二) 內部分層業務：

本中心設置主任、秘書、下設個案管理組、健康促進組、會計室、人事機構。預算員額員 30 人、工 4 人，合計 34 人。其內部分層業務如下：

主 任：綜理中心業務，並指揮監督所屬員工。

秘 書：綜核文稿、印信典守等有關事項。

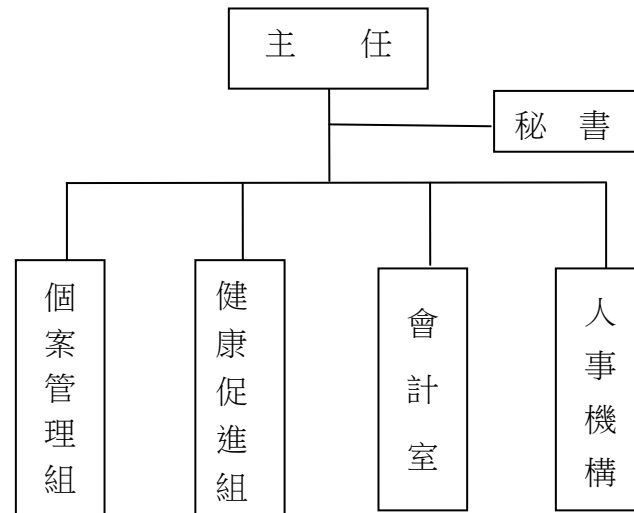
個案管理組：掌理家戶健康管理、弱勢族群服務、優生保健、中老年人疾病防治及個案管理等事項。

健康促進組：掌理學校衛生、婦幼衛生、癌症防治、生命統計、社區健康營造、急救技能訓練、衛生教育宣導及研考、文書管理、庶務、出納等事項。

會 計 室：秉承上級主計機關之監督及指導，依法辦理歲計、會計、統計等事項。

人 事 機 構：秉承上級人事機關之監督及指導，依法辦理人事管理查核等事項。

#### (三) 組織系統圖：



# 臺北市信義區健康服務中心

## 預算總說明

中華民國 107 年度

### 二、前年度及上年度已過期間計畫實施及預算執行情形：

#### (一) 前年度計畫實施成果及決算辦理概況：

1. 計畫實施：公共衛生工作量 313,998 人戶次，預算數 25,631,016 元，決算數 24,896,056 元，賸餘數 734,960 元，全數解繳市庫。
2. 決算辦理概況：本中心前年度歲入預算數 0 元，決算數 1,925 元，超收數 1,925 元，主要原因係 105 年採購電腦設備逾期違約金收入。歲出預算編列 39,772,256 元，動支第一預備金 60,000 元，本中心調整後預算總額共計 39,832,256 元，決算數 38,656,661 元，決算數占預算數 97.05%，賸餘數 1,175,595 元。

#### (二) 上年度已過期間（106 年 1 月至 106 年 6 月）計畫實施及預算執行情形：

1. 計畫實施情形：本中心截至 106 年 6 月底止各項計畫工作量總計達 230,030 人戶次。
2. 預算執行情形：本中心截至 106 年 6 月底止預算執行情形如下：
  - (1) 一般行政：上年度預算數 12,714,618 元，實際執行數 6,770,074 元，占預算分配數 7,185,000 元之 94.23%。
  - (2) 衛生業務：上年度預算數 25,570,456 元，實際執行數 12,635,820 元，占預算分配數 14,691,000 元之 86.01%。
  - (3) 建築及設備：上年度預算數 1,341,961 元，實際執行數 1,257,723 元，占預算分配數 1,259,861 元之 99.83%。

### 三、本年度施政(業務及工作)計畫重點及預算提要：

#### (一) 本年度計畫重點及預期績效：

加強衛生保健工作，以預防保健及健康促進為主，推動社區心理衛生，擴大 0 至 6 歲兒童保健，癌症防治及篩檢，中老年人疾病防治，並建立家戶健康資料，成為多元化社區健康管理，以維本區市民健康，確保公共衛生成果。

1. 實施婦幼衛生，辦理 0 至 6 歲兒童健康保健、優生保健、孕產婦保健、更年期婦女保健服務。
2. 推行癌症防治及篩檢，中老年人疾病防治及長期照護個案服務。
3. 公共衛生社區健康營造、菸害防制宣導、學校衛生、衛生教育，增進市民衛生常識。
4. 加強社區家戶健康促進服務，建立家戶健康資料管理，推行弱勢、特殊族群服務及地段個案管理視工作。
5. 推動社區心理衛生教育及宣導、社區心理健康促進活動，進行社區精神個案追蹤照護，增進社區心理健康。

臺北市信義區健康服務中心  
預 算 總 說 明

12-3-3

中華民國 107 年度

(二) 本年度預算提要及成本估計：

歲出部分：預算共列 45,256,092 元，其中經常門預算 41,908,817 元，資本門預算 3,347,275 元，其明細如下：

1. 一般行政預算共列 36,681,627 元，包括人事費 34,275,629 元、業務費 2,405,998 元。
2. 衛生業務預算共列 5,227,190 元，包括業務費 5,227,190 元。
3. 建築及設備預算共列 3,347,275 元，包括編列廣慈博愛園區南區新建工程分攤款 3,025,175 元、汰換重型電動機車 88,000 元及汰換個人電腦 6 部、網路及資訊周邊設備、套裝軟體等相關費用 234,100 元。

本 頁 空 白

# 臺北市信義區健康服務中心

## 歲 入 預 算 表

12-3-5

中華民國107年度

單位：新臺幣元

科 目				本 年 度 預 算 數			上 年 度 預 算 數	前 年 度 決 算 數	本 年 度 與 上 年 度 比 較	說 明
款	項	目	節	名 稱 及 編 號	合 計	經 常 門				
				總 計					1,925	
3				030000					1,925	
	69			12112					1,925	
				信義區健康服務中心					1,925	
			1	030300					1,925	
				賠償收入					1,925	
			1	030301					1,925	
				一般賠償收入					1,925	前年度決算數係廠商逾期違約金收入。



# 臺北市信義區健康服務中心

## 歲 出 預 算 表

中華民國107年度

單位：新臺幣元

科 目				本 年 度 預 算 數			上 年 度 預 算 數	前 年 度 決 算 數	本 年 度 與 上 年 度 比 較	說 明	
款	項	目	節	名 稱 及 編 號	合 計	經 常 門					資 本 門
12	3			12112 信義區健康服務中心	45,256,092	41,908,817	3,347,275	39,627,035	38,656,661	5,629,057	本年度預算數之內容與上年度之比較如下： 1. 人事費 34,275,629元，較上年度增列 23,954,229元，主要係配合預算員額之人事費移列本工作計畫覈實編列。 2. 新增重型電動機車電池月租費 4,308元。 3. 電腦設備及硬體維護費 151,810元，較上年度增列 12,145元。 4. 公務車輛養護費 49,000元，較上年度增列 2,093元。 5. 公務車輛燃料使用費 6,180元，較上年度減列600元。 6. 公務車輛保險費 3,626元，較上年度減列159元。 7. 其他合共 2,191,074元，較上年度減列 5,007元。
			1	450100 一般行政	36,681,627	36,681,627		12,714,618	12,318,661	23,967,009	
				450101 行政管理	36,681,627	36,681,627		12,714,618	12,318,661	23,967,009	
			2	452500 衛生業務	5,227,190	5,227,190		25,570,456	24,896,056	-20,343,266	
			1	452501 公共衛生	5,227,190	5,227,190		25,570,456	24,896,056	-20,343,266	

# 臺北市信義區健康服務中心

## 歲 出 預 算 表

12-3-7

中華民國107年度

單位：新臺幣元

科 目				本 年 度 預 算 數			上 年 度 預 算 數	前 年 度 決 算 數	本 年 度 與 上 年 度 比 較	說 明	
款	項	目	節	名 稱 及 編 號	合 計	經 常 門					資 本 門
12	3	3		457100 建築及設備	3,347,275		3,347,275	1,341,961	1,441,944	2,005,314	
			1	457102 營建工程	3,025,175		3,025,175	1,149,861	1,045,802	1,875,314	1. 本年度編列廣慈博愛園區南區新建工程委託技術服務費分攤款 1,205,825元，本項係105-110年度繼續性計畫。 2. 本年度編列廣慈博愛園區南區新建工程工程費分攤款 1,819,350元，本工程係106-110年度繼續性計畫。
			2	457103 交通及運輸設備	88,000		88,000			88,000	本年度編列汰換重型電動機車1輛 88,000元。
			3	457104 其他設備	234,100		234,100	192,100	396,142	42,000	本年度編列汰換個人電腦6部、網路及資訊周邊設備及套裝軟體，共計 234,100元。

本 頁 空 白

# 臺北市信義區健康服務中心

## 歲出計畫提要及分支項目概況表

12-3-9

中華民國107年度

單位：新臺幣元

工作計畫名稱及編號	450101行政管理	承辦單位	健康促進組、會計室、人事室	預算金額	36,681,627 元
-----------	------------	------	---------------	------	--------------

一、本工作計畫上年度預算數12,714,618元，前年度決算數12,318,661元。

二、本年度計畫內容及預期成果：

(一) 計畫內容：本計畫包括研考、文書管理、庶務、出納、會計、人事等一般經常性行政業務。

(二) 預期成果：配合本中心各組室工作需要，完成良好行政工作，以提升本中心業務績效。

三、分支項目及用途別科目預算明細表：

12 款 3 項 1 目 1 節 分支項目及用途別科目	預 算 數	說 明				
		單 位	數 量	單 價	金 額	內 容
一、人員維持費	34,275,629					較上年度預算數 9,831,060元，增加 24,444,569元。
人事費	34,275,629					
法定編制人員待遇	21,466,788	年	1	21,466,788	21,466,788	職員30人薪津(詳人事費分析表)。
技工及工友待遇	1,572,420	年	1	1,572,420	1,572,420	職工4人工資(詳人事費分析表)。
獎金	5,292,881	年	1	2,472,980	2,472,980	依考績法規定核發之獎金。
		年	1	2,819,901	2,819,901	依規定核發之年終工作獎金。
其他給與	956,280	人、月、段	5x12x1	630	37,800	員工上下班交通費。
		人、月、段	29x12x2	630	438,480	員工上下班交通費。
		年	1	480,000	480,000	休假補助費。
退休離職儲金	2,045,904	年	1	1,860,852	1,860,852	提撥退撫基金。

## 臺北市信義區健康服務中心 歲出計畫提要及分支項目概況表

中華民國107年度

單位：新臺幣元

12 款 3 項 1 目 1 節 分支項目及用途別科目	預 算 數	說 明				
		單 位	數 量	單 價	金 額	內 容
保險	2,118,185	年	1	185,052	185,052	提撥勞工退休準備金。
		年	1	1,250,596	1,250,596	職員及職工健保費。
加班值班費	823,171	年	1	753,181	753,181	職員公保費。
		年	1	114,408	114,408	職工勞保費。
		年	1	94,720	94,720	本中心員工辦理各項業務超時加班費。
		年	1	728,451	728,451	不休假出勤加班費。
二、一般業務	2,313,198					較上年度預算數 2,781,138元，減少 467,940元。
業務費	2,313,198					
水電費	738,528	月	12	59,780	717,360	辦公大樓電費。
		月	12	1,764	21,168	辦公大樓水費。
其他業務租金	4,308	輛、月	1x12	359	4,308	重型電動機車電池月租費(新增)。
稅捐及規費	17,860	年	1	11,230	11,230	公務車輛使用牌照稅(詳車輛明細表)。
		年	1	6,180	6,180	公務車輛燃料使用費(詳車輛明細表)。
		年	1	450	450	公務車輛檢驗執照費(詳車輛明細表)。

臺北市信義區健康服務中心  
歲出計畫提要及分支項目概況表

12-3-11

中華民國107年度

單位：新臺幣元

12 款 3 項 1 目 1 節	預 算 數	說 明				
分支項目及用途別科目		單 位	數 量	單 價	金 額	內 容
保險費	3,626	年	1	3,626	3,626	公務車輛保險費(詳車輛明細表)。
按日按件計資酬金	30,800	節	8	1,600	12,800	員工教育訓練外聘講師鐘點費。
物品	191,165	年	1	18,000	18,000	消防公安安全環保設備等定期檢查費。
		年	1	38,391	38,391	改善辦公環境設施用品。
		年	1	36,000	36,000	資訊用品及零組件。
		年	1	35,774	35,774	公務車輛油料費(詳車輛明細表)。
		年	1	81,000	81,000	電腦耗材。
一般事務費	701,707	年	1	31,360	31,360	各項考核資料、工作計畫暨成果報告等印刷費。
		坪、月	886x12	30	318,960	辦公大樓清潔維持費。
		月	12	7,250	87,000	委託保全公司辦理安全服務費用。
		臺、月、張	3x12x5144	0.7	129,629	影印機使用費。
		人、次	1x1	838	838	公務人員安全衛生體檢費。
		人、月	30x12	360	129,600	統籌業務費，按職員每人每月360元編列。
		人、月	4x12	50	2,400	統籌業務費，按駕駛、技工、工友每人每月50元編列。

# 臺北市信義區健康服務中心

## 歲出計畫提要及分支項目概況表

中華民國107年度

單位：新臺幣元

12 款 3 項 1 目 1 節	預 算 數	說 明				
分支項目及用途別科目		單 位	數 量	單 價	金 額	內 容
特別費	72,000	人次	24	80	1,920	辦理一般業務逾時誤餐餐盒費用。
		人、月	1x12	6,000	72,000	主任特別費。
房屋建築養護費	98,670	年	1	98,670	98,670	鋼筋混凝土建造辦公房舍計886坪，修繕費30坪以內年列4,510元，超過30坪部分每增加1坪增列110元，共計如列數。
車輛及辦公器具養護費	74,440	臺、年	1x1	1,980	1,980	傳真機養護費。
		月	12	1,955	23,460	電話總機系統及線路維護費。
		年	1	49,000	49,000	公務車輛養護費(詳車輛明細表)。
設施及機械設備養護費	225,654	年	1	225,654	225,654	分攤合署辦公大樓電梯保養費等。
國內旅費	1,550	人、天	1x1	1,550	1,550	國內因公出差旅費。
資訊服務費	151,810	年	1	151,810	151,810	電腦設備及硬體維護費。
短程車資	1,080	年	1	1,080	1,080	辦理一般業務所需短程車資。
三、會計業務	17,400					較上年度預算數 22,580元，減少 5,180元。
業務費	17,400					
一般事務費	15,960	本	50	110	5,500	本中心預算書印刷費(含審定本)。
		年	1	9,500	9,500	會計業務用辦公用品、各類帳簿及表報印

臺北市信義區健康服務中心  
歲出計畫提要及分支項目概況表

12-3-13

中華民國107年度

單位：新臺幣元

12 款 3 項 1 目 1 節	預 算 數	說 明				
分支項目及用途別科目		單 位	數 量	單 價	金 額	內 容
						刷費等經費。
短程車資	1,440	人次	12	80	960	辦理會計業務逾時誤餐餐盒費用。
		年	1	1,440	1,440	辦理會計業務所需短程車資。
四、人事業務	75,400					較上年度預算數 79,840元，減少 4,440元。
業務費	75,400					
一般事務費	73,960	年	1	5,000	5,000	人事資料及表冊等印刷費。
		人、年	34x1	2,000	68,000	文康活動費(含本中心員工34人)。
		人次	12	80	960	辦理人事業務逾時誤餐餐盒費用。
短程車資	1,440	年	1	1,440	1,440	辦理人事業務所需短程車資。





# 臺北市信義區健康服務中心

## 歲出計畫提要及分支項目概況表

12-3-15

中華民國107年度

單位：新臺幣元

工作計畫名稱及編號	452501公共衛生	承辦單位	個案管理組、健康促進組	預算金額	5,227,190 元
-----------	------------	------	-------------	------	-------------

一、本工作計畫上年度預算數25,570,456元，前年度決算數24,896,056元。

二、本年度計畫內容及預期成果：

(一) 計畫內容：辦理保健業務、衛生教育、家戶健康服務及其他相關業務活動等公共衛生工作，以維護市民健康。

(二) 預期成果：

1. 保健業務：本年度預計辦理有口腔衛生衛教宣導與檢查15,000人次、學校衛生指導111,200人次，癌症防宣導與篩檢75,000人次，0-6歲嬰幼兒保健服務10,000人次，中老年人疾病防治宣導與篩檢30,000人次，優生保健衛教指導4,000人次，長期照護衛教宣導與轉介服務6,000人次，家庭訪視8,000人次，合計259,200人次。
2. 衛生教育：本年度預計利用宣導與講座等方式之教育有62,000人次。
3. 家戶健康服務：本年度預計辦理訪視5,000戶。
4. 傳染病防治：本年度預計辦理社區傳染病防治衛教宣導12,000人次，社區病媒蚊密度調查118里次。

三、分支項目及用途別科目預算明細表：

12 款 3 項 2 目 1 節 分支項目及用途別科目	預 算 數	說 明				
		單 位	數 量	單 價	金 額	內 容
一、保健業務	2,598,573					較上年度預算數 2,658,513元，減少 59,940元。
業務費	2,598,573					
通訊費	487,609	年	1	222,580	222,580	保健及其他相關業務用郵資。
		月	12	16,060	192,720	保健及其他相關業務用電話費。
		年	1	72,309	72,309	定期寄發各種癌症宣導單張、手冊及明信片催檢等相關通訊費。
保險費	5,244	人、年	57x1	92	5,244	志工保險費。
按日按件計資酬金	88,800	節	48	1,600	76,800	辦理疾病防治、健康促進宣導及健康照護、社區支持團體等各項保健業務講師鐘點

# 臺北市信義區健康服務中心

## 歲出計畫提要及分支項目概況表

中華民國107年度

單位：新臺幣元

12 款 3 項 2 目 1 節	預 算 數	說 明				
分支項目及用途別科目		單 位	數 量	單 價	金 額	內 容
物品  一般事務費	120,000	人次	6	2,000	12,000	費。 辦理疾病防治、健康促進宣導及健康照護、社區支持團體等各項保健業務專家出席費。
		月	12	7,500	90,000	保健及其他相關業務用材料費。
		年	1	30,000	30,000	健康雲端保健服務生理量測相關器材與耗材等費用。
	1,734,920	月	12	5,700	68,400	保健及其他相關業務用印刷費。
		月	12	1,000	12,000	辦場用床單等洗衣費。
		年	1	94,500	94,500	辦理疾病防治、健康促進宣導及健康照護、社區支持團體等各項保健業務用雜支。
		份	1990	100	199,000	各項業務用宣導品。
		次	1	20,000	20,000	本中心服務簡介製作費。
		案	2000	30	60,000	辦理產後母乳哺育率追蹤諮詢費用。
		年	1	1,100,000	1,100,000	辦理社區健康生活型態及健康城市與安全社區營造等相關費用。
		套	34	800	27,200	工作服。
		人次	160	80	12,800	辦理保健業務逾時誤餐餐盒費用。

臺北市信義區健康服務中心  
歲出計畫提要及分支項目概況表

12-3-17

中華民國107年度

單位：新臺幣元

12 款 3 項 2 目 1 節	預 算 數	說 明				
分支項目及用途別科目		單 位	數 量	單 價	金 額	內 容
設施及機械設備養護費	88,000	人次	1282	110	141,020	志工餐點及交通補助。
		年	1	28,000	28,000	一般儀器等修理保養。
		年	1	60,000	60,000	健康雲端保健服務業務照護設備硬體維護費、生醫類設備維護費。
運費	24,000	月	12	2,000	24,000	事業廢棄物等處理費。
國內組織會費	20,000	人、年	20x1	1,000	20,000	護理人員常年會費。
短程車資	30,000	年	1	30,000	30,000	辦理保健業務所需短程車資。
二、衛生教育	454,150					較上年度預算數 474,870元，減少 20,720元。
業務費	454,150					
通訊費	22,100	年	1	22,100	22,100	衛生教育用郵資。
按日按件計資酬金	136,000	節	80	1,600	128,000	辦理急救、基本救命術訓練及社區衛生教育等講師鐘點費。
		人次	4	2,000	8,000	辦理轄區社區營造資源團體聯繫會議等專家學者出席專案諮詢費。
物品	16,000	年	1	16,000	16,000	衛生教育業務相關材料費。
一般事務費	259,800	年	1	30,000	30,000	衛生教育訓練、海報、宣導單張等印刷及製作費。

# 臺北市信義區健康服務中心

## 歲出計畫提要及分支項目概況表

中華民國107年度

單位：新臺幣元

12 款 3 項 2 目 1 節	預 算 數	說 明				
分支項目及用途別科目		單 位	數 量	單 價	金 額	內 容
		人次	150	80	12,000	參加講習人員逾時誤餐餐盒費用。
		年	1	18,000	18,000	講習用場地佈置、租借及茶水費。
		年	1	73,600	73,600	辦理急救、基本救命術訓練及社區衛生教育等業務用雜支。
		年	1	96,800	96,800	辦理轄區社區營造資源團體聯繫會議等健康促進業務用雜支。
		份	270	100	27,000	衛生教育宣導品。
		人次	30	80	2,400	辦理衛生教育業務逾時誤餐餐盒費用。
車輛及辦公器具養護費	6,000	年	1	6,000	6,000	衛生教育器材保養及修理費。
國內旅費	4,650	人、天	3x1	1,550	4,650	國內因公出差旅費。
運費	3,600	次	3	1,200	3,600	衛生教育、社區業務器材搬運費。
短程車資	6,000	年	1	6,000	6,000	辦理衛生教育業務所需短程車資。
三、家戶健康服務	1,456,350					較上年度預算數 1,456,350元，無增減。
業務費	1,456,350					
通訊費	160,280	年	1	29,660	29,660	郵資。
		月	12	10,885	130,620	電話費(含簡訊費)。
物品	432,080	年	1	432,080	432,080	「試紙」(含血糖、血膽固醇、尿糖尿蛋

臺北市信義區健康服務中心  
歲出計畫提要及分支項目概況表

12-3-19

中華民國107年度

單位：新臺幣元

12 款 3 項 2 目 1 節	預 算 數	說 明				
分支項目及用途別科目		單 位	數 量	單 價	金 額	內 容
一般事務費	850,130	年	1	49,230	49,230	白試紙)、「衛生耗材」(含酒精棉片、採血針、採血筆)與「測量儀器」(血糖、血膽固醇機器及血壓計)等。
		年	1	800,900	800,900	健康服務資料印刷費。
短程車資	13,860	年	1	13,860	13,860	外聘訪員訪視費(包含弱勢族群、獨居長者、陽性個案訪視追蹤等)。
四、傳染病防治	718,117					辦理家戶健康服務業務所需短程車資。
業務費	718,117					較上年度預算數 718,117元，無增減。
通訊費	20,000	年	1	20,000	20,000	郵資。
物品	10,000	年	1	10,000	10,000	防疫業務相關物品及材料費。
委辦費	610,399	年	1	610,399	610,399	委外辦理防疫工作。
一般事務費	72,318	年	1	9,000	9,000	防疫業務相關印刷費。
		份	300	100	30,000	防疫業務相關宣導品。
		年	1	23,718	23,718	防疫業務用雜支。
		人次	120	80	9,600	辦理傳染病防治業務逾時誤餐餐盒費用(新增)。
短程車資	5,400	年	1	5,400	5,400	辦理傳染病防治業務所需短程車資。

# 臺北市信義區健康服務中心

## 歲出計畫提要及分支項目概況表

中華民國107年度

單位：新臺幣元

工作計畫名稱及編號		承辦單位		預算金額			
457102營建工程		健康促進組		3,025,175 元			
一、本工作計畫上年度預算數1,149,861元，前年度決算數1,045,802元。 二、本年度計畫內容及預期成果： (一) 計畫內容：廣慈博愛園區南區新建工程分攤款。 (二) 預期成果：提供洽公民眾良好服務環境，並維護機關良好形象與安全。 三、分支項目及用途別科目預算明細表：							
12 款 3 項 3 目 1 節		說 明					
分支項目及用途別科目		預 算 數	單 位	數 量	單 價	金 額	內 容
一、其他修建工程		3,025,175					較上年度預算數 1,149,861元，增加 1,875,314元。
設備及投資		1,205,825				1,205,825	1. 廣慈博愛園區南區新建工程委託技術服務費 本項係合建工程，原係105-108年度連續性計畫，修正為105-110年度連續性計畫，由臺北市住宅基金主辦，原總經費 351,024,502元，信義區健康服務中心分攤 3,290,285元，修正總經費為 365,287,651元，信義區健康服務中心分攤 3,572,162元，自107年度起原編列於信義區公所之財政部臺北信義分局及臺北市選舉委員會經費由其自行編列，信義區健康服務中心應分攤總經費調整為 3,535,928元，除以前年度已編列 1,071,430元外，本年度續編第3年經費 1,205,825元，餘 1,258,673元編列於以後年度，其各年度資金需求詳如後分年資金需求表。
房屋建築及設備費		1,205,825	式	1	1,205,825	1,205,825	委託技術服務費分攤款。
						1,819,350	2. 廣慈博愛園區南區新建工程工程費

臺北市信義區健康服務中心  
歲出計畫提要及分支項目概況表

12-3-21

中華民國107年度

單位：新臺幣元

12 款 3 項 3 目 1 節	預 算 數	說 明				
分支項目及用途別科目		單 位	數 量	單 價	金 額	內 容
設備及投資	1,819,350					本項係合建工程，為106-110年度連續性計畫，由臺北市住宅基金主辦，總經費原列 9,876,646,056元，經議會審定為 9,382,813,753元，經調整後信義區健康服務中心應分攤為 91,935,150元，自107年度起原編列於信義區公所之財政部臺北信義分局及臺北市選舉委員會經費由其自行編列，信義區健康服務中心應分攤總經費調整為 91,012,184元，除上年度已編列 1,124,233元外，本年度續編第2年經費 1,819,350元，餘 88,068,601元編列於以後年度，其各年度資金需求詳如後分年資金需求表。
房屋建築及設備費	1,819,350					
		式	1	1,810,839	1,810,839	本年度所需施工費。
		式	1	8,511	8,511	本年度所需工程管理費。



12-3-22

# 臺北市信義區健康服務中心

## 歲出計畫提要及分支項目概況表

中華民國107年度

單位：新臺幣元

工作計畫名稱及編號	457103交通及運輸設備	承辦單位	個案管理組		預算金額	88,000 元
<p>一、本工作計畫本年度係屬新增。</p> <p>二、本年度計畫內容及預期成果：</p> <p>    (一) 計畫內容：汰換重型電動汽車。</p> <p>    (二) 預期成果：配合家庭訪視、獨居長者健康關懷、精障及個案管理、緊急災害防救與社區健康促進等業務使用，提升工作績效。</p> <p>三、分支項目及用途別科目預算明細表：</p>						
12 款 3 項 3 目 2 節	預 算 數	說 明				
分支項目及用途別科目		單 位	數 量	單 價	金 額	內 容
一、交通及運輸設備	88,000					
設備及投資	88,000					
運輸設備費	88,000	輛	1	88,000	88,000	汰換重型電動機車。

臺北市信義區健康服務中心  
歲出計畫提要及分支項目概況表

12-3-23

中華民國107年度

單位：新臺幣元

工作計畫名稱及編號	457104其他設備	承辦單位	健康促進組	預算金額	234,100 元	
<p>一、本工作計畫上年度預算數192,100元，前年度決算數396,142元。</p> <p>二、本年度計畫內容及預期成果：</p> <p>    (一) 計畫內容：汰換個人電腦、網路及資訊周邊設備、套裝軟體。</p> <p>    (二) 預期成果：配合公務提供健全之設備，以提升行政績效。</p> <p>三、分支項目及用途別科目預算明細表：</p>						
12 款 3 項 3 目 3 節	預 算 數	說 明				
分支項目及用途別科目		單 位	數 量	單 價	金 額	內 容
一、其他設備	234,100					較上年度預算數 192,100元，增加 42,000元。
設備及投資	234,100					
資訊軟硬體設備費	234,100					
		部	6	25,200	151,200	汰換個人電腦。
		年	1	48,000	48,000	網路及資訊周邊設備。
		年	1	34,900	34,900	套裝軟體。

本 頁 空 白

本 頁 空 白

臺北市信義區  
歲出用途別

中華民國

科 目				合 計	經 常			
款	項	目	節		名 稱 及 編 號	小 計	01 人 事 費	02 業 務 費
12	3			12112 信義區健康服務中心	45,256,092	41,908,817	34,275,629	7,633,188
		1		450100 一般行政	36,681,627	36,681,627	34,275,629	2,405,998
			1	450101 行政管理	36,681,627	36,681,627	34,275,629	2,405,998
		2		452500 衛生業務	5,227,190	5,227,190		5,227,190
			1	452501 公共衛生	5,227,190	5,227,190		5,227,190
		3		457100 建築及設備	3,347,275			
			1	457102 營建工程	3,025,175			
			2	457103 交通及運輸設備	88,000			
			3	457104 其他設備	234,100			

健康服務中心  
科目分析表

12-3-27

107年度

單位：新臺幣元

支 出			資 本 支 出			
04 獎 補 助 費	05 債 務 費	06 預 備 金	小 計	03 設 備 及 投 資	04 獎 補 助 費	06 預 備 金
			3,347,275	3,347,275		
			3,347,275	3,347,275		
			3,025,175	3,025,175		
			88,000	88,000		
			234,100	234,100		

臺北市信義區  
歲 出 人 事

中華民國

科 目				預 算 人 數									全			
款	項	目	節	名 稱	合 計	民 意 代 表	員			工			聘 僱 人 員	臨 時 工	合 計	民 意 代 表 待 遇
							小 計	職 員	駐 衛 警	小 計	技 工 及 駕 駛	工 友				
12	3			信義區健康服務中心	34		30	30		4	2	2			34,275,629	
			1	一般行政	34		30	30		4	2	2			34,275,629	
			1	行政管理	34		30	30		4	2	2			34,275,629	

# 健康服務中心 費彙計表

12-3-29

107年度

單位：新臺幣元

年 度 人 事 費												
待 遇 保 險 及 退 離 職 金							其 他 報 酬				待 遇 準 備	
小 計	法定編制 人員待遇	技工及工 友待遇	約聘僱人 員待遇	公(勞)保 保險費	健 康 保 險 費	退休(職)或 離職儲金	小 計	臨時工工資	獎 金	其他給與		加班值班費
27,203,297	21,466,788	1,572,420		867,589	1,250,596	2,045,904	7,072,332		5,292,881	956,280	823,171	
27,203,297	21,466,788	1,572,420		867,589	1,250,596	2,045,904	7,072,332		5,292,881	956,280	823,171	
27,203,297	21,466,788	1,572,420		867,589	1,250,596	2,045,904	7,072,332		5,292,881	956,280	823,171	



# 臺北市信義區健康服務中心

## 各項費用分攤表

中華民國107年度

單位：新臺幣元

科目名稱	預定完成工作總數		合辦單位	分攤方式	分攤比率%	總經費	本年度預算數				說明	
	單位	數量					設 備 及 投 資					
							合計	施工費用	工程管理費	委外費用		
營建工程												
廣慈博愛園區南區新建工程委託技術服務費		205,342.50			100	9,748,101,404	279,732,630	186,734,196	877,659	92,120,775		廣慈博愛園區南區新建工程委託技術服務費，原係105-108年度連續性計畫，修正為105-110年度連續性計畫，由臺北市住宅基金主辦，原總經費 351,024,502元，信義區健康服務中心分攤 3,290,285元，修正總經費為 365,287,651元，信義區健康服務中心分攤 3,572,162元，自107年度起原編列於信義區公所之財政部臺北信義分局及臺北市選舉委員會經費由其自行編列，信義區健康服務中心應分攤總經費調整為 3,535,928元，除以前年度已編列 1,071,430元外，本年度續編第3年經
平方公尺	115,988.50	臺北市府都市發展局	依建造結構及使用面積比率	59.29	219,147,819	41,562,124				41,562,124		
平方公尺	42,606.40	臺北市府社會局	依建造結構及使用面積比率	20.29	72,084,536	25,229,587				25,229,587		
平方公尺	4,800.00	臺北市立圖書館	依建造結構及使用面積比率	2.10	7,601,715	2,611,244				2,611,244		
平方公尺	130.00	臺北市公共運輸處	依建造結構及使用面積比率	0.05	177,636							
平方公尺	8,704.00	臺北市府衛生局	依建造結構及使用面積比率	3.80	13,522,468	4,725,108				4,725,108		
平方公尺	15,855.43	臺北市信義區公所	依建造結構及使用面積比率	6.92	28,310,931	8,615,257				8,615,257		
平方公尺	3,595.87	財政部國稅局信義分局	依建造結構及使用面積比率	1.57	4,068,840	1,953,865				1,953,865		
平方公尺	3,013.98	臺北市選舉委員會	依建造結構及使用面積比率	1.32	3,410,407	1,637,685				1,637,685		
平方公尺	1,207.97	臺北市就業服務處(信義就業服務站)	依建造結構及使用面積比率	0.53	1,924,346	656,365				656,365		
平方公尺	2,760.96	臺北市稅捐稽徵處信義分處	依建造結構及使用面積比率	1.21	4,400,005	1,500,204				1,500,204		

# 臺北市信義區健康服務中心 各項費用分攤表

12-3-31

中華民國107年度

單位：新臺幣元

科目名稱	預定完成工作總數		合辦單位	分攤方式	分攤比率%	總經費	本年度預算數				說明
	單位	數量					設 備 及 投 資				
							合計	施工費用	工程管理費	委外費用	
廣慈博愛園區南區新建工程工程費	平方公尺	3,090.54	臺北市信義區戶政事務所	依建造結構及使用面積比率	1.35	4,924,664	1,679,285			1,679,285	費 1,205,825元，餘 1,258,673元編列於以後年度，其各年度資金需求詳如後分年資金需求表。
	平方公尺	2,219.19	臺北市信義區健康服務中心	依建造結構及使用面積比率	0.97	3,535,928	1,205,825			1,205,825	
	平方公尺	615.86	臺北市政府環境保護局(信義區清潔隊)	依建造結構及使用面積比率	0.27	981,349	334,639			334,639	
	平方公尺	453.71	臺北市政府警察局少年警察隊(信義區少輔組)	依建造結構及使用面積比率	0.20	720,082	246,530			246,530	
	平方公尺	300.09	臺北市政府民政局	依建造結構及使用面積比率	0.13	476,925	163,057			163,057	
		205,342.50			100	9,382,813,753	187,611,855	186,734,196	877,659		
	平方公尺	115,988.50	臺北市政府都市發展局	依建造結構及使用面積比率	59.29	5,563,070,274	111,235,069	110,714,705	520,364		
	平方公尺	42,606.40	臺北市政府社會局	依建造結構及使用面積比率	20.29	1,903,772,910	38,066,447	37,888,370	178,077		
	平方公尺	4,800.00	臺北市立圖書館	依建造結構及使用面積比率	2.10	197,039,089	3,939,848	3,921,417	18,431		
	平方公尺	130.00	臺北市公共運輸處	依建造結構及使用面積比率	0.05	4,691,407	93,806	93,367	439		
	平方公尺	8,704.00	臺北市政府衛生局	依建造結構及使用面積比率	3.80	356,546,923	7,129,250	7,095,899	33,351		
	平方公尺	15,855.43	臺北市信義區公	依建造結構及	6.92	653,429,981	12,998,717	12,937,909	60,808		

# 臺北市信義區健康服務中心 各項費用分攤表

中華民國107年度

單位：新臺幣元

科目名稱	預定完成工作總數		合辦單位	分攤方式	分攤比率%	總經費	本年度預算數				說明
	單位	數量					設 備 及 投 資				
							合計	施工費用	工程管理費	委外費用	
	平方公尺	3,595.87	所 財政部國稅局信義分局	使用面積比率 依建造結構及 使用面積比率	1.57	145,631,768	2,947,996	2,934,205	13,791		信義分局及臺北市選舉委員會經費由其自行編列，信義區健康服務中心應分攤總經費調整為 91,012,184元，除上年度已編列 1,124,233元外，本年度續編第2年經費 1,819,350元，餘 88,068,601元編列於以後年度，其各年度資金需求詳如後分年資金需求表。
	平方公尺	3,013.98	臺北市選舉委員會	依建造結構及 使用面積比率	1.32	122,065,160	2,470,941	2,459,382	11,559		
	平方公尺	1,207.97	臺北市就業服務處(信義就業服務站)	依建造結構及 使用面積比率	0.53	49,524,713	990,325	985,692	4,633		
	平方公尺	2,760.96	臺北市稅捐稽徵處信義分處	依建造結構及 使用面積比率	1.21	113,268,182	2,263,510	2,252,921	10,589		
	平方公尺	3,090.54	臺北市信義區戶政事務所	依建造結構及 使用面積比率	1.35	126,764,143	2,533,708	2,521,855	11,853		
	平方公尺	2,219.19	臺北市信義區健康服務中心	依建造結構及 使用面積比率	0.97	91,012,184	1,819,350	1,810,839	8,511		
	平方公尺	615.86	臺北市政府環境保護局(信義區清潔隊)	依建造結構及 使用面積比率	0.27	25,260,321	504,903	502,541	2,362		
	平方公尺	453.71	臺北市政府警察局少年警察隊(信義區少輔組)	依建造結構及 使用面積比率	0.20	18,482,998	371,965	370,225	1,740		
	平方公尺	300.09	臺北市政府民政局	依建造結構及 使用面積比率	0.13	12,253,700	246,020	244,869	1,151		

臺北市信義區健康服務中心  
資本支出分析表

12-3-33

中華民國107年度

單位：新臺幣元

機關及計畫名稱	合計	土地	房屋建築及設備費	公共建設及設施費	機械設備費	運輸設備費	資訊軟硬體設備費	雜項設備費	權利	投資	獎補助費
信義區健康服務中心	3,347,275		3,025,175			88,000	234,100				
建築及設備	3,347,275		3,025,175			88,000	234,100				
營建工程	3,025,175		3,025,175								
交通及運輸設備	88,000					88,000					
其他設備	234,100						234,100				

## 臺北市信義區健康服務中心

## 車輛明細表

中華民國107年度

單位：新臺幣元

工作計畫別	車輛種類	車號	廠牌及引擎號碼	購置年月	汽缸總排氣量 立方公分	合計	牌照稅	燃料使用費	油料(全年)			液化石油氣(全年)			養護費	檢驗執照 及保險費
									數量 (公升)	單價	金額	數量 (公升)	單價	金額		
行政管理 合計	電動公務機車 客貨兩用車	2輛				106,260	11,230	6,180			35,774			49,000	4,076	
		1輛 1輛														
	電動公務機車 客貨兩用車	汰換1 2736-QH	電動機車 中華4G64C024746	2018.01 2011.05		711 105,549	11,230	6,180	1,392.00	25.70	35,774			49,000	711 3,365	

臺北市信義區健康服務中心  
繼續性計畫分年資金需求表

12-3-35

中華民國107年度

單位：新臺幣元

計畫項目	全程計畫總金額	分年資金需求							備註
		以前年度預算數	107年度	108年度	109年度	110年度	111年度	112年度以後	
總計	94,548,112	2,195,663	3,025,175	29,129,913	32,336,369	27,860,992			
建築及設備	94,548,112	2,195,663	3,025,175	29,129,913	32,336,369	27,860,992			
營建工程	94,548,112	2,195,663	3,025,175	29,129,913	32,336,369	27,860,992			
廣慈博愛園區南區新建工程委託技術服務費	3,535,928	1,071,430	1,205,825	760,932	497,741				本項係合建工程，由臺北市住宅基金主辦，總經費365,287,651元，信義區健康服務中心分攤3,535,928元。
廣慈博愛園區南區新建工程工程費	91,012,184	1,124,233	1,819,350	28,368,981	31,838,628	27,860,992			本項係合建工程，由臺北市住宅基金主辦，總經費9,382,813,753元，信義區健康服務中心分攤91,012,184元。



濟性綜合分類表

107年度

單位：新臺幣千元

資本支出 合計	資 本 移 轉							土地購 入	無形 資產 購置	出 支						
	投 資 及 增 資			資 本 移 轉						固 定 資 本 形 成						
	對營業 基金	對非營業 特種基金	對民間 企業	對企 業	對家庭及民間 非營利機構	對政府	對國 外			住 宅	非住宅 房 屋	其他營建 工 程	運 輸 工 具	資 訊 軟 體	機 械 及 其 他 設 備	土 地 改 良
3,347											3,025		88	35	199	
3,347											3,025		88	35	199	