



- 服務篇 -

企業進用身心障礙者資源手冊



## 臺北市身心障礙者職務再設計及職場溝通服務



### 如何觀察員工需要協助？

當員工出現下列情形時：

1. 對於原本熟悉的工作事務常會忘記或遺漏既定執行步驟。
2. 有喃喃自語、說話脫序或繞圈子、表述奇怪的思想內容。
3. 在個人工作區、廁所、會議室等空間移行有困難，或難以進出辦公大樓。
4. 看不清楚文件上的文字或電腦螢幕上的字體。
5. 聽不清楚對方說話內容或答非所問。



## 可以做哪些事情幫助員工工作順利？

1. 主動關懷員工，啟動「**員工協助方案**」。
2. 當員工因身心狀況而有不適應或工作效率降低時，與員工**一起討論**解決方法，例如：



### 調整工作方法

將業務進行步驟拆解及簡化、重新分配職務內容等。



### 改善工作環境

設置無障礙斜坡道、調整光線及照明、降低室內噪音等。



### 提供輔助器具

放大鏡、手推車、氣壓升降辦公椅等。



### 提供人力協助

視力協助員、手語翻譯員、聽打服務員等。

3. 當員工看不懂、聽不懂文字或資訊時，可將文字或資訊轉換成容易理解及閱讀的內容，並適時搭配圖片、輔助文字說明。

#### 註

#### 視力協助員：

於職場協助視覺障礙員工搜尋網頁及報讀無法自行閱讀之電子或書面資料、文件校對、排版及圖形繪製等之人員。

#### 手語翻譯員：

以手語溝通方式提供聽語障礙員工於職場與另一方進行雙向溝通之人員。

#### 聽打服務員：

以同步打字方式，將語音訊息呈現在電腦螢幕上之人員。

## 誰可以申請服務？

1. 公司**準備進用**身心障礙者，需要協助面試溝通或規劃調整職務等需求。
2. 身心障礙員工有職場環境改善或工作方法調整等需求。

★小叮嚀

- 公司已進用或準備進用的員工具備身心障礙身分(或經醫療院所診斷為失智症)，且**工作地點位於臺北市者**，皆可提出申請(如非本市，請洽詢各縣市政府辦理)。
- 員工經公司同意本處前往職場評估者，亦可自行提出申請。

## 申請服務要花多少時間？

公司提出服務申請後，本處會主動接洽，並指派人員前往職場協助，完成服務評估所需時間為20日。

\*職務再設計補助額度請參照【補助篇】

## 該如何申請服務？

可至市民服務大平臺進行線上申辦。

洽詢專線：

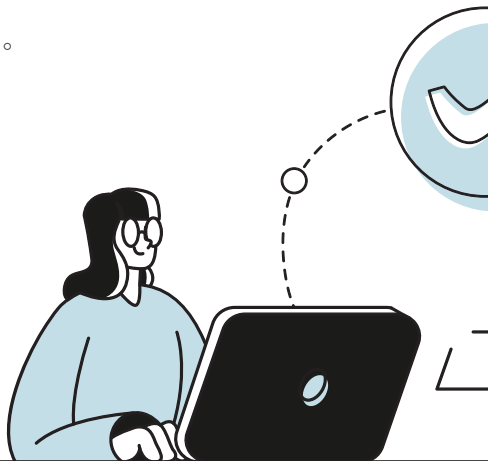
(02)2338-1600#5113、5115、5119



手語翻譯及聽打



職務再設計





## 職災勞工個案管理服務

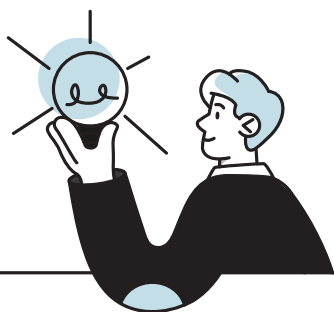
提供職災勞工勞資爭議及法律相關議題等權益諮詢外、亦提供心理支持服務，另協助轉介社政福利資源、醫療職能復健及復工、就業及職業訓練等，與雇主合作，以期早日讓職災勞工重返職場，使其家庭可以回到原有的生活。

本處設專責的專業服務人員，協助設籍於臺北市或在臺北市境內發生職業災害的勞工與家庭。



## 就業適應方案

本案針對已在職場就業3個月以上，但仍需要職場協助的身心障礙員工或雇主均可提出申請，就業員將進場提供輔導，協助穩定職場表現。



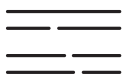
### 就業適應方案申請單位一覽表

財團法人第一社會福利基金會 葉曉文  
臺北市信義區信義路5段150巷316號7樓

(02)2722- 4136#849

財團法人心路社會福利基金會 裴蓉靚  
臺北市文山區萬和街8號1樓

(02)2239- 5319#203





## 企業求才服務

### 招募 階段

### 徵才

#### 分析職缺

企業可以透過工作分析從不同工作流程，釋出適合身心障礙者投遞之職缺，職缺需求條件如語言能力、電腦能力、專業證照或相關經驗要求要清楚載明。

★小叮嚀

職務再設計服務也可以協助企業進行工作分析喔！

#### 我們提供的協助

#### 企業填寫職缺登記表

本處收到職缺資料

推介適合人才



面試

## 進用 階段

### 面試注意事項

1. 用淺顯易懂的文字，讓求職人更清楚應徵職缺的工作內容。
2. 引導求職人針對面試問題具體回答，以更認識求職人工作能力。
3. 依現場狀況適度調整面試時間或安排第二次面試。
4. **避免使用歧視性語言。**

★小叮嚀

就業服務法第5條規定，為保障國民就業機會平等，雇主對求職人或所僱用員工，不得以種族、階級、語言、思想、宗教、黨派、籍貫、出生地、性別、性傾向、年齡、婚姻、容貌、五官、身心障礙、星座、血型或以往工會會員身分為由，予以歧視。

### 穩定就業


企業進用身心障礙員工在就業初期，我們可以協同建立工作技巧、工作流程與時間掌握、職場人際關係適應等，以達穩定就業。

### 服務窗口

(02)2338-1600#5506  
李雅涵 小姐



詳細資訊

 (02)2338-1600

 @taipeijobplus  就業普拉斯



臺北市政府市府服務大平臺  
<https://service.gov.taipei>

