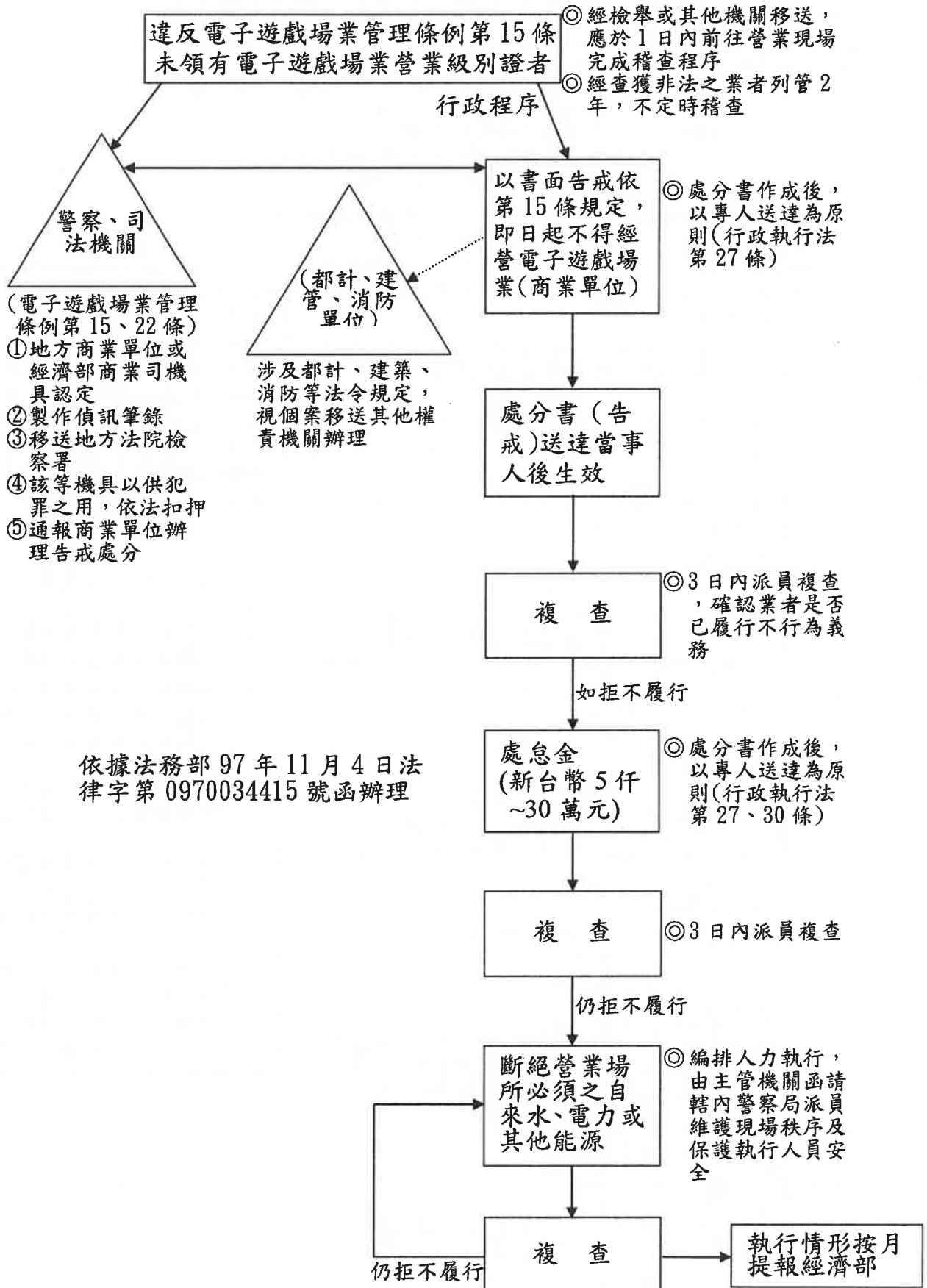


# 取締非法電子遊戲場業採行措施與流程(一)

108年4月

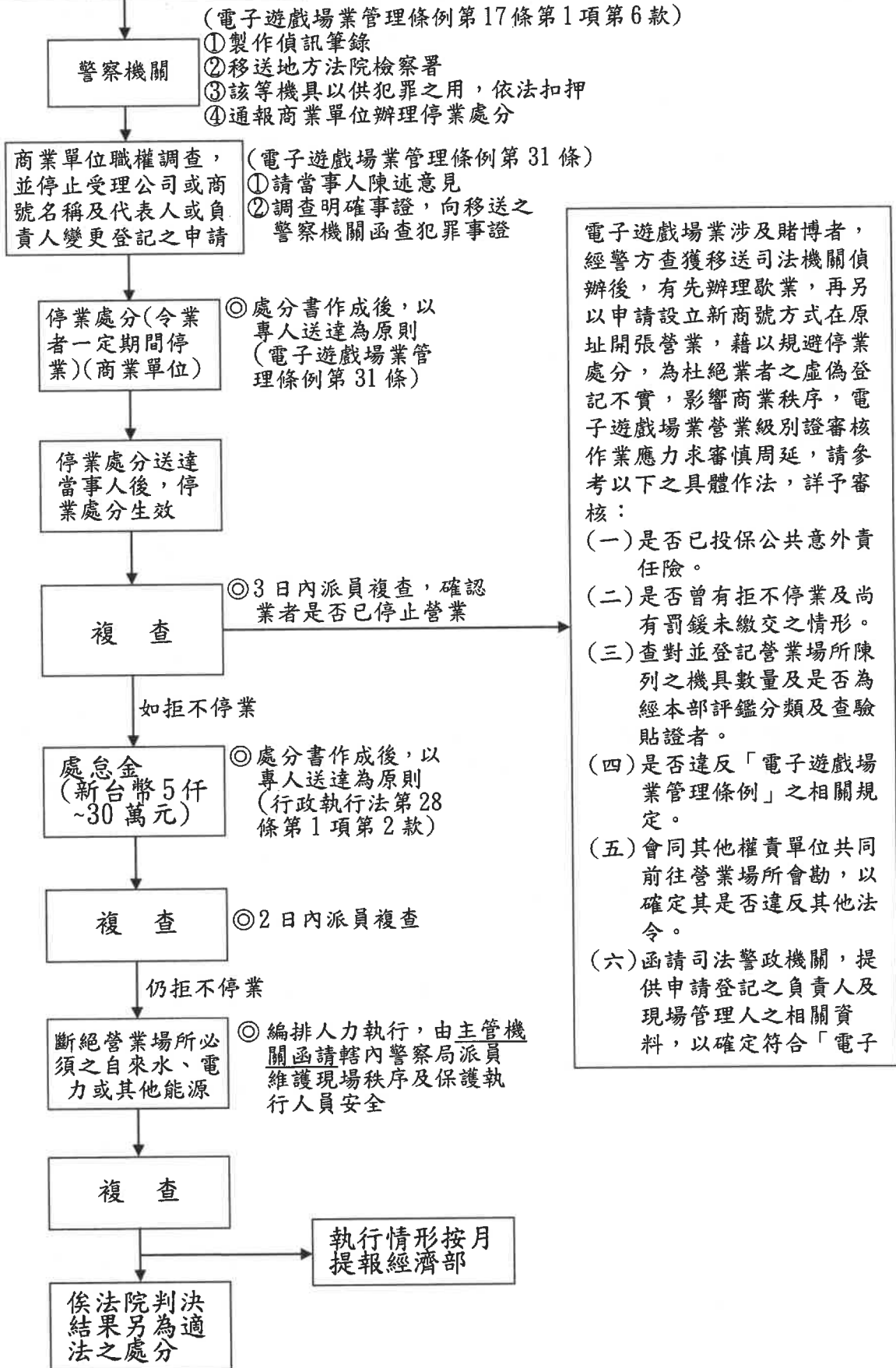


## 取締非法電子遊戲場業採行措施與流程(二)

108年4月

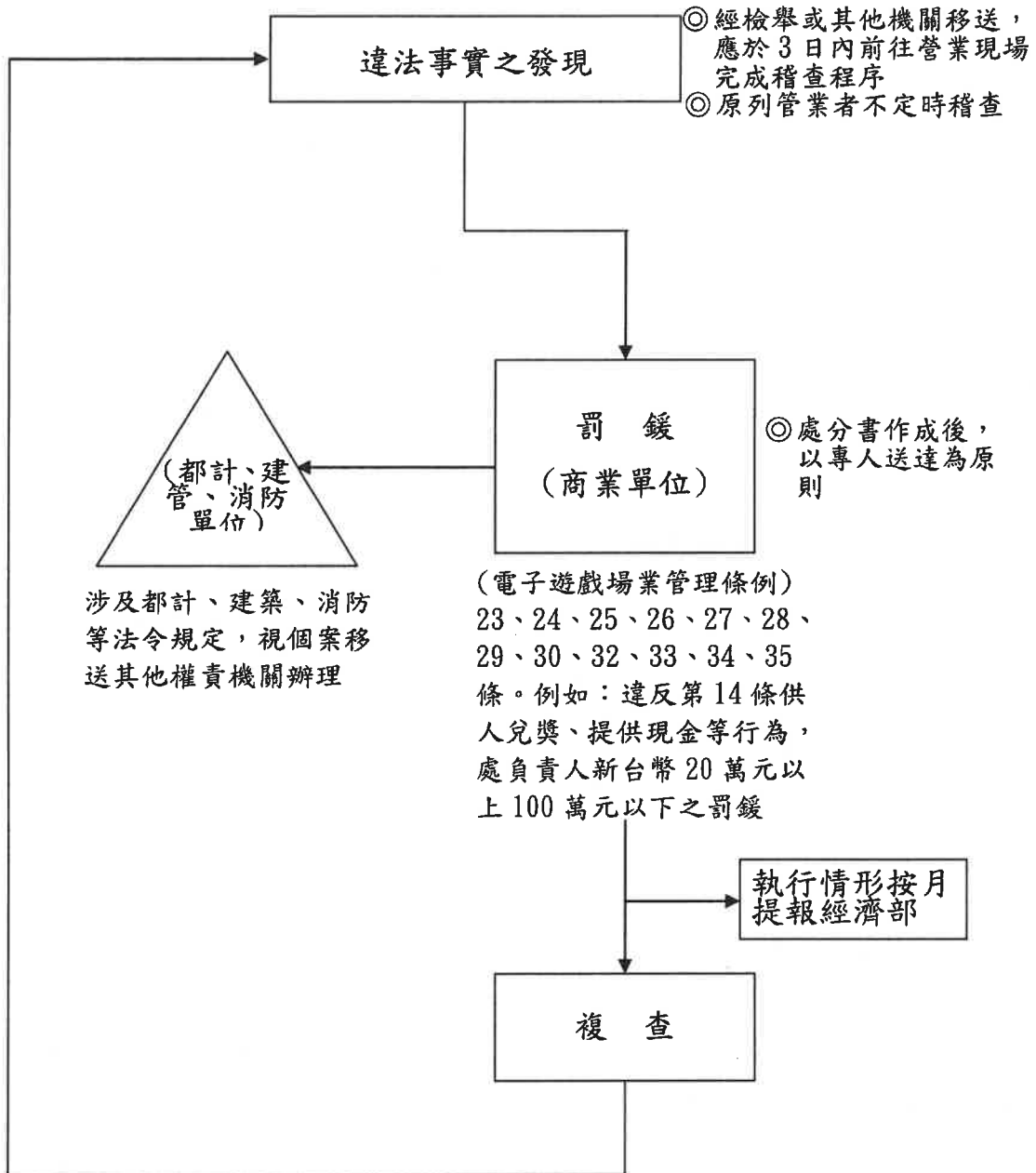
違反電子遊戲場業管理條例  
第17條第1項第6款

涉及賭博、妨害風化或其他犯罪行為



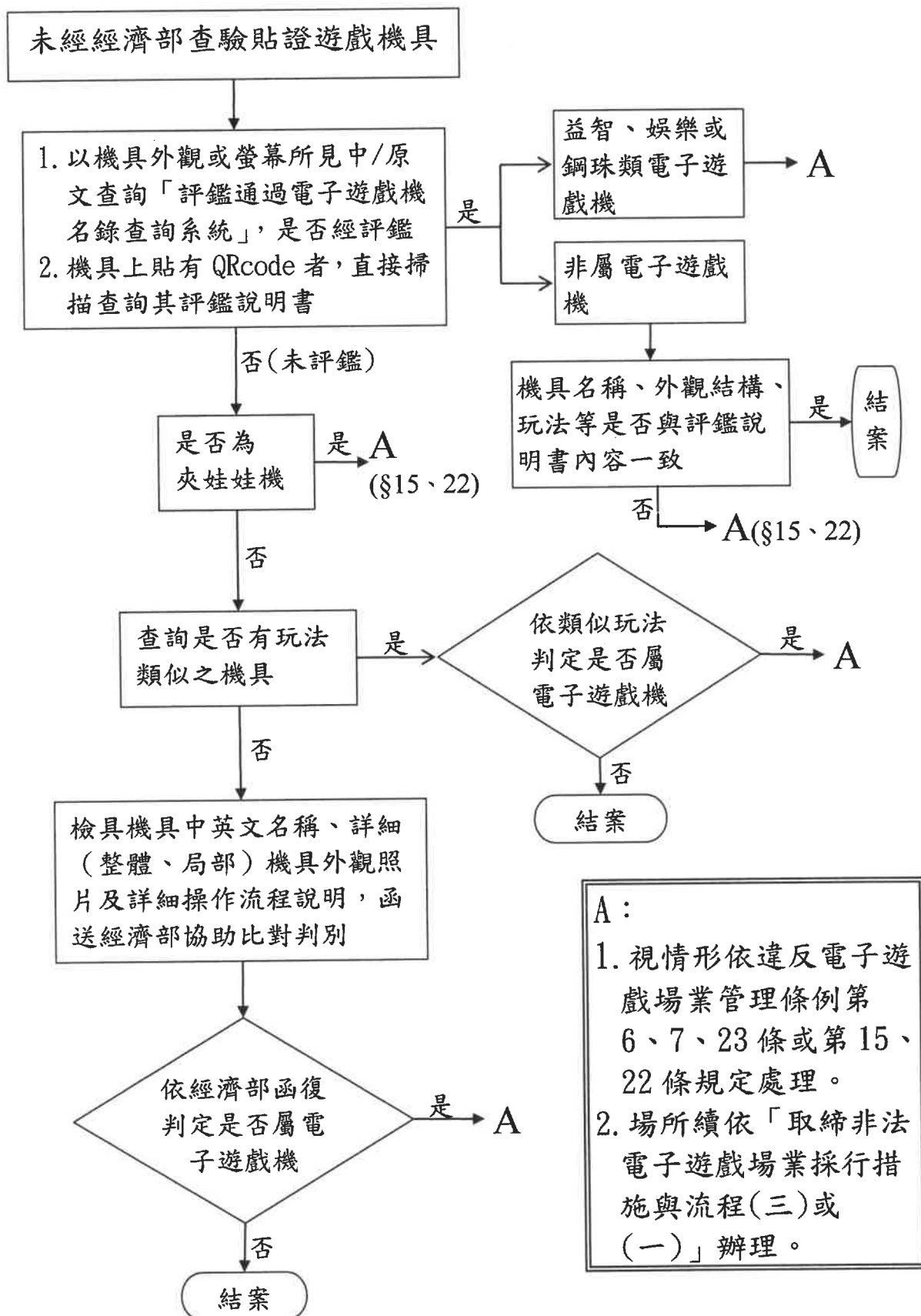
# 取締非法電子遊戲場業採行措施與流程(三)

108 年 4 月

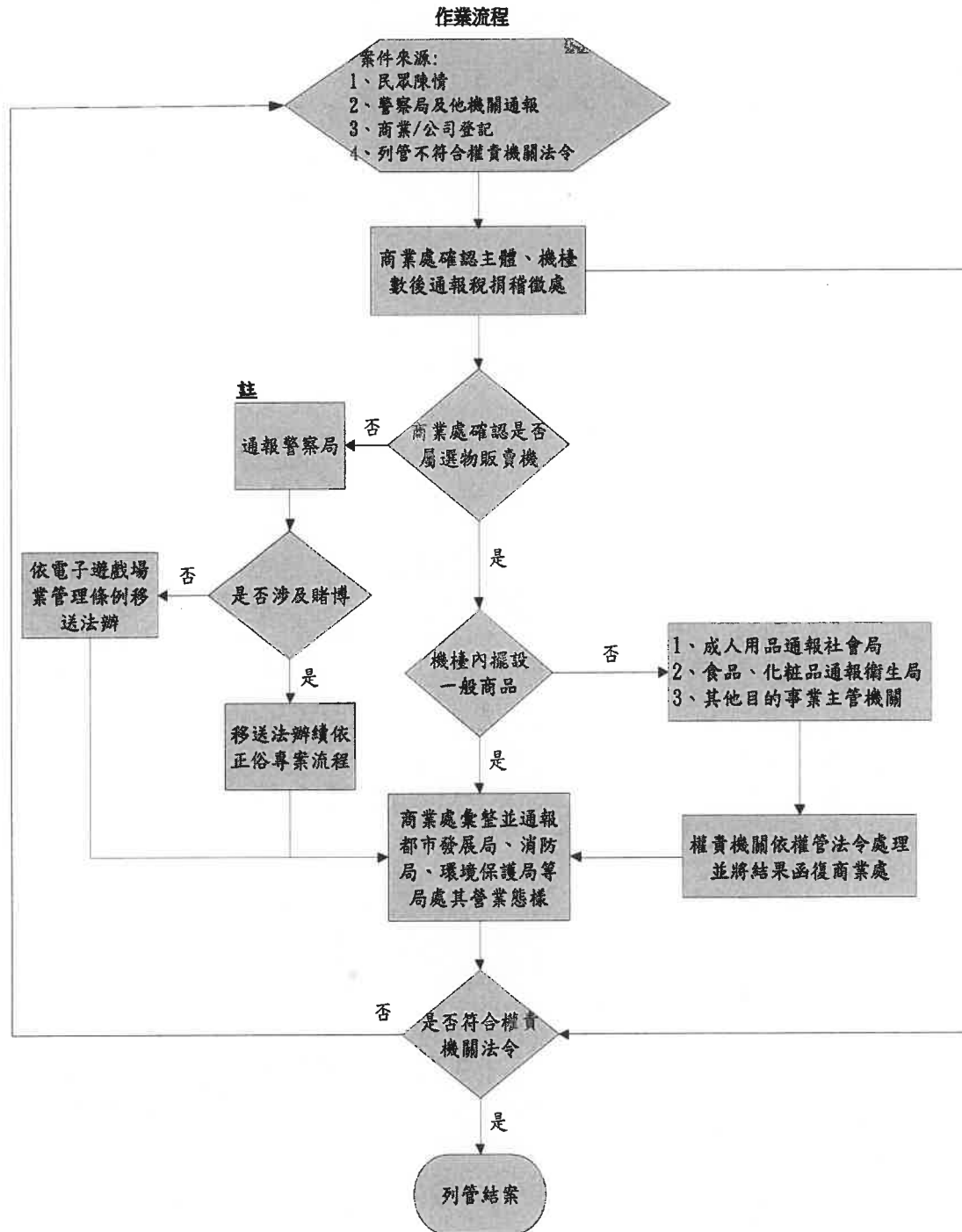


# 查獲未經查驗貼證遊戲機之處理流程

108年4月



### 臺北市夾娃娃機與類似販賣設施管理流程



註：夾娃娃機倘屬電子遊戲機，具射倖性且涉及賭博者，由警察局依「正俗專案」工作方案辦理；若未涉及賭博者，則依電子遊戲場業管理條例第15條辦理。

