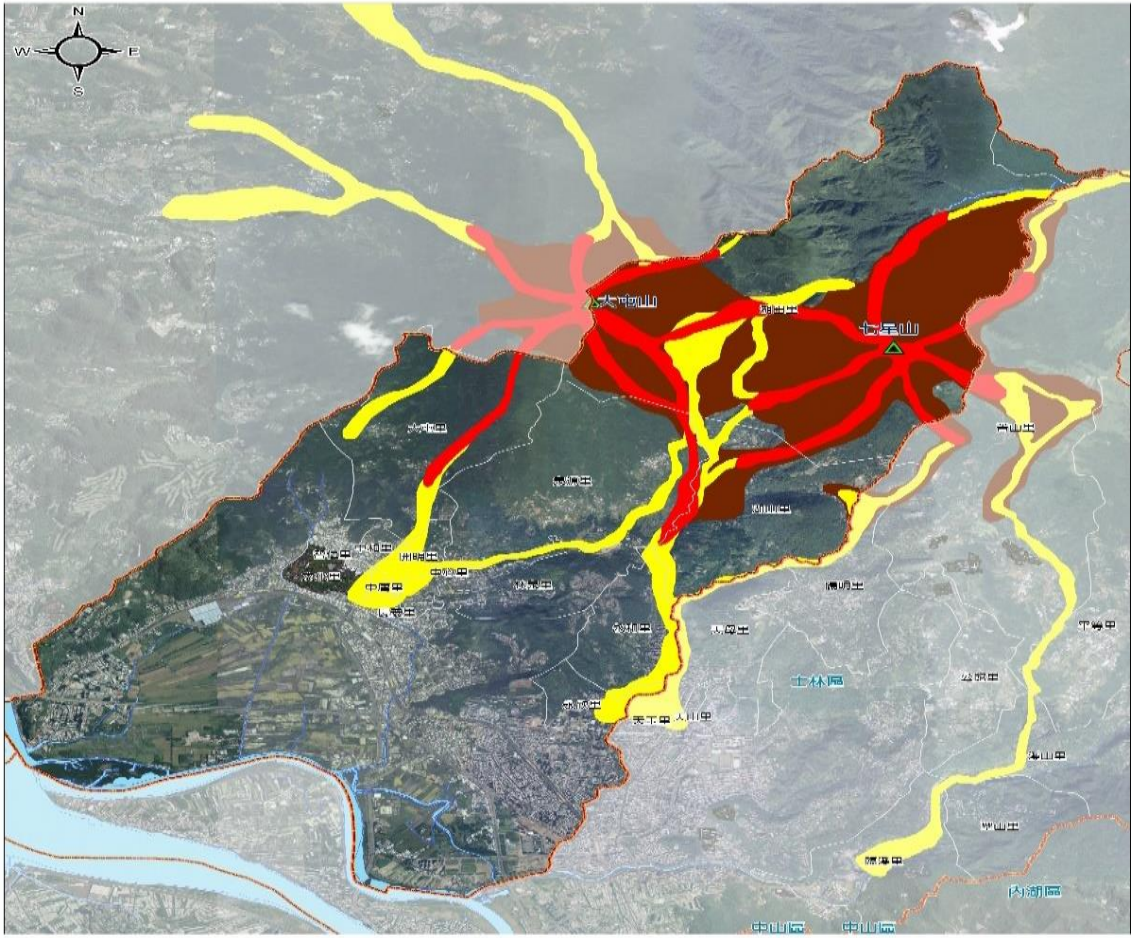


臺北市北投區大屯山與七星山火山災害潛勢圖



圖例	火山堆積物類型 ■ 熔岩流災害區 ■ 火山泥流災害區 ■ 火山碎屑流災害區 ▲ 單一噴發中心 ▲ 火山頂點	位於潛勢區域 位於潛勢區	自然資源 ■ 河川	行政區域界 區界線	比例尺 0 1 2 公里
	製作單位		潛勢資料來源		
	臺北市政府 國立臺灣大學氣候天氣災害研究中心重新繪製		內政部營建署 陽明山國家公園管理處 中華民國110年09月		