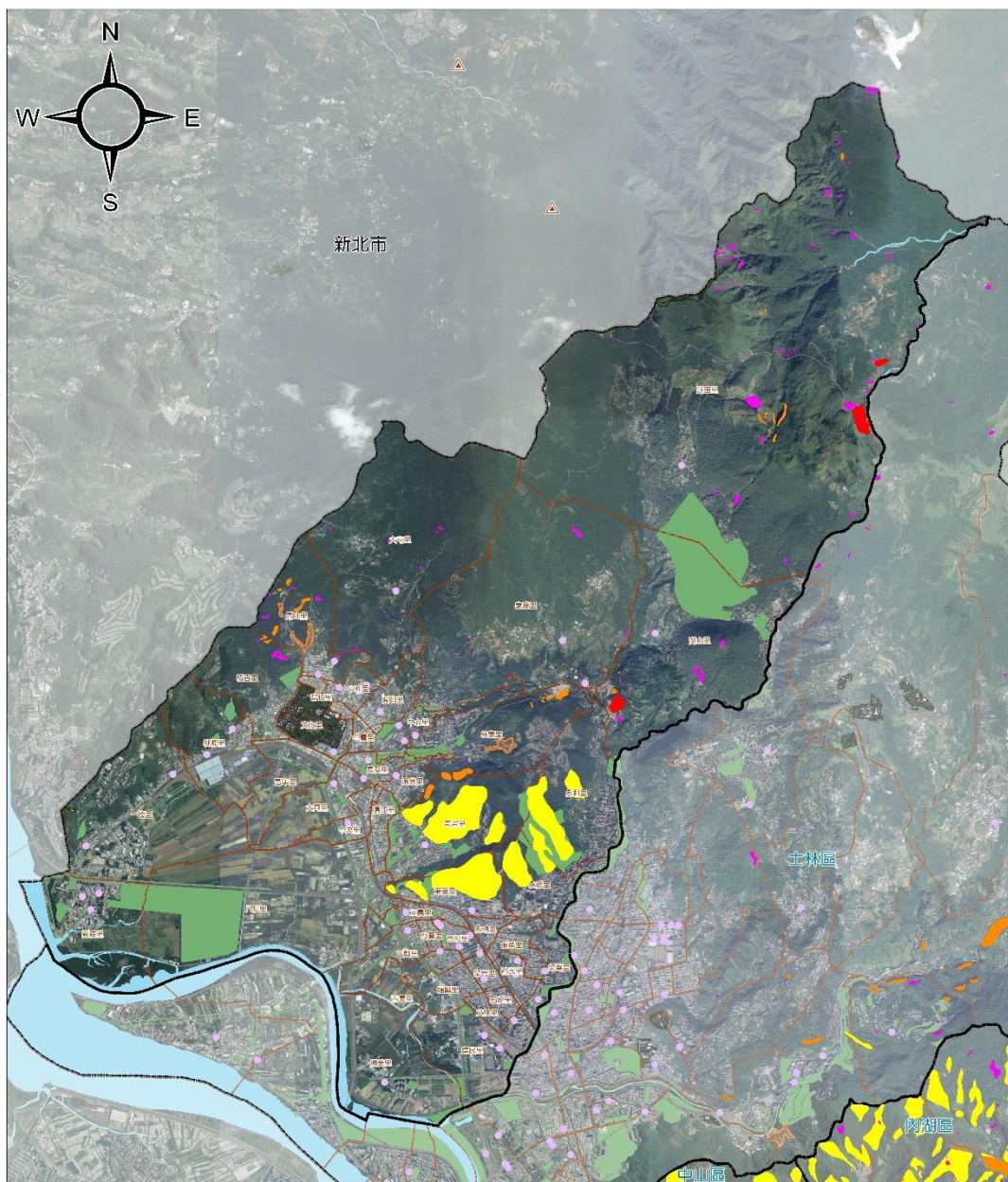


臺北市北投區坡地災害與順向坡分布圖



圖例	山崩類型	歷史災點	公共設施	行政區域界	比例尺
	落石	△ 歷史災點	公園	里界線	0 1,000 2,000 公尺
岩體滑動	山坡地老舊聚落	學校	區界線		
岩屑崩滑	老舊聚落	交通道路	製作單位	資料來源	
順向坡	自然資源	道路	臺北市政府 國立臺灣大學氣候天氣災害研究中心	國家災害 防救科技中心	
	河川				

中華民國 110 年 9 月