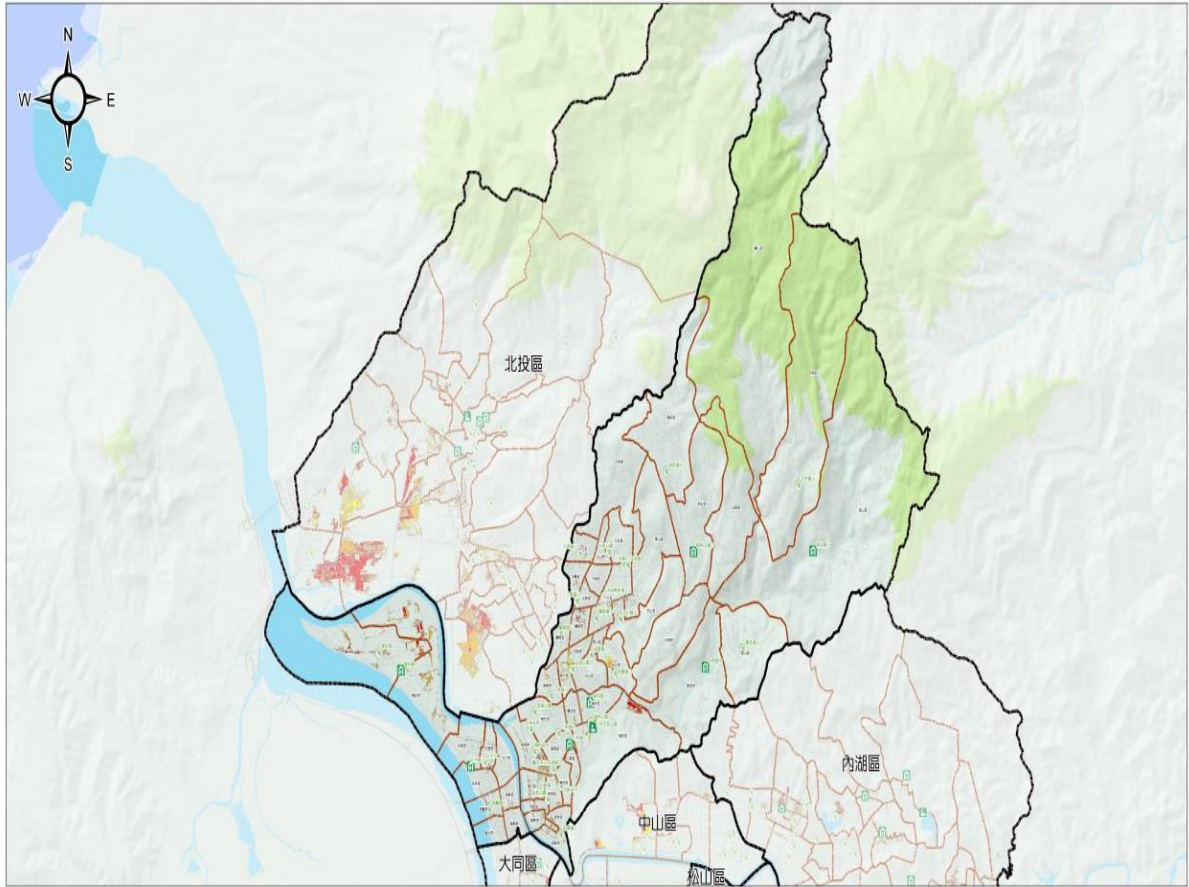


# 北投區 1 小時累積雨量潛勢圖



圖例	淹水區域	避難收容處所	道路	行政區域界	比例尺
	1小時78.8毫米	優先安置學校	道路	里界線	0 2 4 公里
	1小時100毫米	防災公園		區界線	
	1小時130毫米	備用避難收容處所		製作單位	資料來源
			臺北市政府 國立臺灣大學氣候天氣災害研究中心	臺北市政府工務局	

中華民國110年09月