

年度-預算案

機關編號

05-117

中華民國 110 年度

臺北市總預算案

臺北市家庭教育中心單位預算

臺北市家庭教育中心 編

臺北市家庭教育中心

目次

中華民國 110 年度

| | | |
|---------------------|---|------|
| 一、預算總說明 | 第 | 1 頁 |
| 二、主要表 | | |
| (一)歲入預算表 | 第 | 5 頁 |
| (二)歲出預算表 | 第 | 6 頁 |
| 三、附屬表 | | |
| (一)歲入項目說明提要與預算明細表 | 第 | 7 頁 |
| (二)歲出計畫說明提要與各項費用明細表 | 第 | 9 頁 |
| 1. 一般行政 | | |
| 行政管理 | 第 | 9 頁 |
| 2. 推展家庭教育 | | |
| 推廣家庭教育 | 第 | 13 頁 |
| 3. 一般建築及設備 | | |
| 其他設備 | 第 | 19 頁 |
| (三)人事費分析表 | 第 | 20 頁 |
| 四、參考表 | | |
| (一)歲出一級用途別科目分析表 | 第 | 21 頁 |
| (二)資本支出分析表 | 第 | 22 頁 |
| (三)各項費用彙計表 | 第 | 23 頁 |
| (四)人事費彙計表 | 第 | 24 頁 |
| (五)歲出按職能及經濟性綜合分類表 | 第 | 26 頁 |

臺北市家庭教育中心 預算總說明

中華民國 110 年度

一、現行法定職掌及組織系統圖：

(一)機關主要職掌：本中心組織規程依臺北市政府教育局組織規程第九條規定組織之，以掌理本市家庭教育政策之規劃、相關執行及研究推廣等事宜為主要職掌。

(二)內部分層業務：本中心置主任1人、秘書、組長、助理研究員、輔導員及辦事員各1人，預算員額6人，下設綜合企劃及推廣教育2組，綜合企劃組組長

1人由秘書兼任，兼人事管理員及兼會計員各1人，其內部分層業務如下：

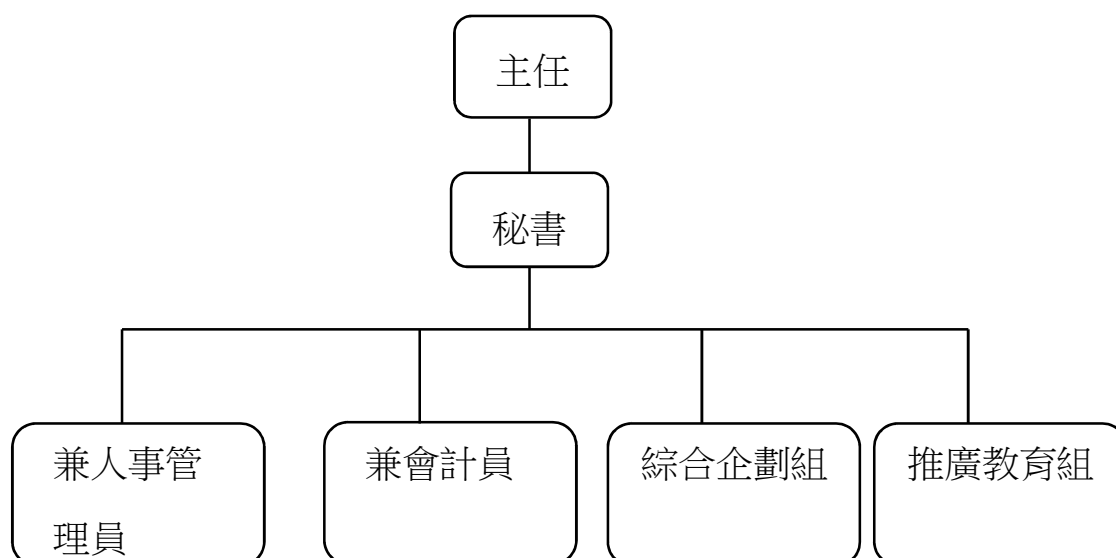
綜合企劃組：掌理家庭教育之研究、策劃、推行、督導及其他不屬於各組之事項。

推廣教育組：掌理家庭教育人力資源、諮詢輔導、國際交流與合作及家庭教育活動之推廣事項。

兼會計員：依法辦理歲計、會計及統計事項。

兼人事管理員：依法辦理人事管理事項。

(三)組織系統圖：



臺北市家庭教育中心

預算總說明

中華民國 110 年度

二、前年度及上年度已過期間計畫實施及預算執行情形：

(一)前年度計畫實施成果及決算辦理概況：

- 1.前年度歲入預算數 1,384,000元，決算數 1,328,926 元，決算數占預算數96.02%，短收 55,074元。
- 2.前年度歲出預算數30,946,486元，決算數28,017,066元，決算數占預算數90.53%，賸餘數2,929,420 元。

(二)上年度已過期間(109年1月至109年 5 月)計畫實施及預算執行情形：

- 1.計畫實施：截至109年 5 月底止各項業務計畫，均照預定進度辦理。
- 2.預算執行情形：本中心截至109年 5 月底止預算執行情形如下：
 - 歲入部分：
 - 雜項收入：上年度預算數20,000元，實際執行數18,000元，占預算分配數 10,000元之180.00%。
 - 歲出部分：
 - (1)一般行政：上年度預算數 8,766,000元，實際執行數 3,972,013 元，占預算分配數 4,601,925 元之 86.31%。
 - (2)推展家庭教育：上年度預算數19,062,000元，實際執行數 10,184,039 元(含暫付數 8,338,136元)，占預算分配數 11,029,116 元之 92.34%。
 - (3)建築及設備：上年度預算數267,000元，實際執行數226,612元，占預算分配數 267,000元之 84.87%。

三、本年度施政(業務及工作)計畫重點提要：

(一)本年度計畫重點及預期績效：

- 1.召開臺北市家庭教育諮詢委員會，協調並整合臺北市之家庭教育資源。
- 2.推動學校家庭教育輔導團，輔導協助高級中等以下學校落實家庭教育法第12條、15條及其他家庭教育活動。
- 3.辦理婚姻教育系列課程，結合市府相關局處等資源，提供市民增進夫妻/親密關係之知能，培養正確的婚姻與家庭經營觀念。
- 4.普及發展性親職教育方案，結合學校、社教機構等資源，提供增進一般家庭家長職能之教育活動。(局FP6.1)
- 5.辦理旗艦型「臺北市政府教育局推動『家長學苑』計畫」，推動系列課程，藉以彰顯家庭教育主軸及行銷「推廣終身教育」策略主題。
- 6.推展介入性親職教育方案，輔導推動高級中等以下學校提供優先實施家庭教育之

臺北市家庭教育中心

預算總說明

中華民國 110 年度

家長相關親職諮商或輔導課程。

- 7.推展最需要關懷家庭教育服務方案，輔導推動高級中等以下學校提供優先實施家庭教育之家庭成員相關失親教育、多元文化教育等。
- 8.強化家庭教育整合資訊E化宣導，分階段逐步搜集與連結有關親職教育、子職教育、婚姻/性別教育、倫理/代間教育、家庭資源與管理教育等現有教材，建置資訊分享平臺，提供市民線上自學管道。
- 9.獎勵本市推展家庭教育績優人員及團體，激勵工作士氣，提升服務效能。
- 10.加強家庭教育理念宣導活動，結合國際家庭日、祖父母節等相關重要節日，辦理宣導及主題活動，倡議健康家庭的各種經營妙方。
- 11.提供家庭教育諮詢專線(412-8185)服務，運用家庭教育志工人力，服務市民電話洽詢有關婚姻、親子、家庭等議題。
- 12.辦理中心志工在職訓練、管理、運用及輔導考核，協助家庭教育之推展。
- 13.購置充實設備，以利中心推展各項課程及活動，提高公務效率，增進服務品質。
- 14.加強中心設施維護整修，以提供學員安全無虞之學習場所。
- 15.經常維持中心環境整潔、維護中心綠化美化景觀。

(二)本年度預算提要：

- 1.歲入預算編列36,000元，係其他雜項收入36,000元。
- 2.歲出預算共編列26,343,000元，其中經常門預算25,910,000元，資本門預算433,000元，明細如下：
 - (1)一般行政編列 8,702,000元，包括人事費7,623,000元，業務費1,079,000元。
 - (2)推展家庭教育編列 17,208,000 元。
 - (3)一般建築及設備編列其他設備 433,000元。

本 頁 空 白

臺北市家庭教育中心

歲入預算表

中華民國110年度

單位：新臺幣千元

| 款 | 項 | 目 | 節 | 名稱及編號 | 本年度預算數 | | | 上年度 預算數 | 前年度 決算數 | 本年度與 上年度比較 | 說 明 |
|----|-----|----|----|-------------------------|--------|-----|-----|------------|------------|---------------|---|
| | | | | | 合計 | 經常門 | 資本門 | | | | |
| | | | | 合 計 | 36 | 36 | - | 20 | 1,330 | 16 | |
| 04 | | | | 0700000000 財產收入 | - | - | - | - | 1 | - | |
| | 045 | | | 0705117000 臺北市家庭教育中心 | - | - | - | - | 1 | - | |
| | | 01 | | 0705117050 廢舊物資售價 | - | - | - | - | 1 | - | |
| | | | 01 | 07051170501 廢舊物資售價 | - | - | - | - | 1 | - | -前年度決算數係辦理報廢財產變賣殘值收入，本年度及上年度均無預算數。 |
| 06 | | | | 0900000000 補助及協助收入 | - | - | - | - | 1,291 | - | |
| | 020 | | | 0905117000 臺北市家庭教育中心 | - | - | - | - | 1,291 | - | |
| | | 01 | | 0905117010 上級政府補助收入 | - | - | - | - | 1,291 | - | |
| | | | 01 | 09051170102 計畫型補助收入 | - | - | - | - | 1,291 | - | -前年度決算數係教育部補助辦理「推展家庭教育實施計畫」，本年度及上年度均無預算數。 |
| 08 | | | | 1200000000 其他收入 | 36 | 36 | - | 20 | 38 | 16 | |
| | 042 | | | 1205117000 臺北市家庭教育中心 | 36 | 36 | - | 20 | 38 | 16 | |
| | | 01 | | 1205117020 雜項收入 | 36 | 36 | - | 20 | 38 | 16 | |
| | | | 01 | 12051170210 其他雜項收入 | 36 | 36 | - | 20 | 38 | 16 | 16 本年度預算數係家庭教育課程報名收入。 |

臺北市家庭教育中心

歲出預算表

中華民國110年度

單位：新臺幣千元

| 科 目 | | | | 本年度預算數 | | | 上年度 預算數 | 前年度 決算數 | 本年度與 上年度比較 | 說 明 | |
|-----|-----|----|----|--------------------------------------|--------|--------|------------|------------|---------------|--------|---|
| 款 | 項 | 目 | 節 | 名稱及編號 | 合計 | 經常門 | | | | | 資本門 |
| 05 | | | | 0005000000 臺北市政府教育局主 管 | 26,343 | 25,910 | 433 | 28,095 | 28,017 | -1,752 | |
| | 006 | | | 0005117000 臺北市家庭教育中 心 | 26,343 | 25,910 | 433 | 28,095 | 28,017 | -1,752 | |
| | | 01 | | 5305117010 一般行政 | 8,702 | 8,702 | - | 8,766 | 7,924 | -64 | |
| | | | 01 | 53051170101 行政管理 | 8,702 | 8,702 | - | 8,766 | 7,924 | -64 | 本年度預算數內容與上年度之比較如下： 1.人事費7,623,000元，較上年度無增減。 2.業務用郵資15,030元，較上年度減列10,560元。 3.家教中心子網站資料編修、網站美編、顧問諮詢、資料登錄及諮詢系統資料維護等資訊服務費9,000元，較上年度減列21,000元。 4.減列資訊用品及零組件42,000元。 5.其他合共1,054,970元，較上年度增列9,560元。 |
| | | | 02 | 5305117240 推展家庭教育 | 17,208 | 17,208 | - | 19,062 | 18,494 | -1,854 | |
| | | | 01 | 53051172401 推廣家庭教育 | 17,208 | 17,208 | - | 19,062 | 18,494 | -1,854 | 本年度預算數內容與上年度之比較如下： 1.學習教材宣導及文宣品製作等10,800元，較上年度減列178,800元。 2.減列獎助家庭教育推展755,000元。 3.減列結合各學層家長聯合辦理「家長學苑」外聘專家學者鐘點費500,000元。 4.減列辦理「家長學苑」茶水場地布置等費用100,000元。 5.其他合共17,197,200元，較上年度減列320,200元。 |
| | | | 03 | 5305117620 接受補助業務支 出 | - | - | - | - | 1,291 | - | |
| | | | 01 | 53051176202 接受中央各部 會補助業務支 出 | - | - | - | - | 1,291 | - | 前年度決算數係教育部補助辦理推展家庭教育實施計畫，本年度及上年度均無預算數。 |
| | | 04 | | 5305117900 一般建築及設備 | 433 | - | 433 | 267 | 308 | 166 | |
| | | | 01 | 53051179004 其他設備 | 433 | - | 433 | 267 | 308 | 166 | 本年度編列個人電腦租賃費、一對一變頻壁掛式冷氣機、互動教育投影機等，共計433,000元。 |

臺北市家庭教育中心

歲入項目說明提要與預算明細表

經常門

中華民國110年度

單位：新臺幣元

| | | | | | | | |
|----------------------------|--|----------------------------|------|-------|------|---------|---------------------|
| 雜項收入 — 其他雜項收入 | 來源別子目及 細目與編號 | 12051170210 雜項收入-其他雜項收入 | 承辦單位 | 推廣教育組 | 預算金額 | 36,000元 | 雜項收入 — 其他雜項收入 |
| 歲 入 項 目 說 明 | <p>一、項目內容： 辦理家庭教育課程等。</p> <p>二、法令依據： 依家庭教育法第14條規定及臺北市家庭教育中心110年度計畫辦理。</p> <p>三、計算方法： 72人X500元，計36,000元。</p> <p>四、實施進度： 自民國110年01月01日至110年12月31日止。</p> <p>五、完成方法： 採隨收隨徵。</p> <p>六、預期成果： 透過家庭教育課程等，培養市民正確家庭觀念。</p> | | | | | | |

臺北市家庭教育中心

歲入項目說明提要與預算明細表

經常門

中華民國110年度

單位：新臺幣元

| | 科目名稱及編號 | 單位 | 數量 | 單價 | 預算數 | 說明及收入依據 | |
|-------------|-----------------------|----|----|-----|--------|--|-------------|
| 雜項收入—其他雜項收入 | 合計 | | | | 36,000 | 家庭教育課程報名收入。 收入依據：依家庭教育法第14條規定及臺北市家庭教育中心110年度計畫辦理。 | 雜項收入—其他雜項收入 |
| | 12051170210 其他雜項收入 | 人 | 72 | 500 | 36,000 | | |

臺北市家庭教育中心

歲出計畫說明提要與各項費用明細表

中華民國110年度

單位：新臺幣元

| | | | | | | | |
|-------------------|---|--------------------------|----------|-----------------------|-----------|------------------------------|-------------------|
| 一般行政 — 行政管理 | 業務計畫及工作計畫 名稱與編號 | 53051170101 一般行政-行政管理 | 承辦 單位 | 綜合企劃組、兼人事管理 員、兼會計員 | 預算 金額 | 8,702,000元 | 一般行政 — 行政管理 |
| 歲出計畫 說明 | <p>一、計畫內容： 本中心為增進市民家庭生活知能，健全市民身心發展，營造幸福家庭，以建立祥和社會，行政管理 工作內容包括： 1.綜合行政及年度計畫擬定及考核。 2.文書、出納、財產及場地管理工作。 3.人事管理及查核工作。 4.歲計、會計及統計工作。</p> <p>二、預期成果： 1.完成年度施政計畫及檢討考核事項。 2.辦理人事任免、訓練、考績、預算執行績效報告及改進建議事項。 3.辦理中心場地活動調配事宜。 4.辦理各項課程業務管理，保證金、材料費及收據控管。 5.辦理各項服務所需水電費、郵資及電話費。</p> | | | | | | |
| 分支計畫及用途別科目 | | 單位 | 數量 | 單價 | 預算數 | 說 明 | |
| 合計 | | | | | 8,702,000 | 較上年度預算數8,766,000元，減少64,000元。 | |
| 01人員維持費 | | | | | 7,623,000 | 較上年度預算數7,623,000元，無增減。 | |
| 1000 人事費 | | | | | 7,623,000 | | |
| 1015 法定編制人員待遇 | | | | | 5,016,000 | | |
| | | 年 | 1 | 5,016,000 | 5,016,000 | 職員6人薪津(詳人事費分析表)。 | |
| 1030 獎金 | | | | | 1,034,440 | | |
| | | 年 | 1 | 471,230 | 471,230 | 依考績法規定核發之獎金。 | |
| | | 年 | 1 | 563,210 | 563,210 | 依規定核發之年終工作獎金。 | |
| 1035 其他給與 | | | | | 186,720 | | |
| | | 年 | 1 | 96,000 | 96,000 | 休假補助費。 | |
| | | 人、月、 段 | 6×12×2 | 630 | 90,720 | 員工上下班交通費。 | |
| 1040 加班值班費 | | | | | 491,840 | | |
| | | 年 | 1 | 222,975 | 222,975 | 本中心員工辦理各項業務超時加班費。 | |

臺北市家庭教育中心

歲出計畫說明提要與各項費用明細表

中華民國110年度

單位：新臺幣元

| 分支計畫及用途別科目 | 單位 | 數量 | 單價 | 預算數 | 說明 | |
|---------------|---------|-----|---------|---------|---|-----------|
| 1050 退休離職儲金 | 年 | 1 | 268,865 | 268,865 | 不休假出勤加班費。 | |
| | | | | 456,000 | | |
| | 1055 保險 | 年 | 1 | 456,000 | 456,000 | 提撥退撫基金。 |
| | | | | | 438,000 | |
| | | 年 | 1 | 234,000 | 234,000 | 職員及職工健保費。 |
| | | 年 | 1 | 168,000 | 168,000 | 職員公保費。 |
| | 年 | 1 | 36,000 | 36,000 | 職工勞保費。 | |
| 02一般業務 | | | | 976,000 | 較上年度預算數1,038,000元，減少62,000元。 | |
| 2000 業務費 | | | | 976,000 | | |
| 2006 水電費 | | | | 164,820 | | |
| | 月 | 12 | 3,004 | 36,048 | 水費(本中心每月分攤水費3,004元)。 | |
| | 月 | 12 | 10,731 | 128,772 | 電費(本中心每月分攤電費10,731元)。 | |
| 2009 通訊費 | | | | 81,010 | | |
| | 月 | 12 | 473 | 5,676 | 資訊通訊費 | |
| | 年 | 1 | 15,030 | 15,030 | 業務用郵資。 | |
| | 年 | 1 | 60,304 | 60,304 | 業務用電話費。 | |
| 2018 資訊服務費 | | | | 59,000 | | |
| | 年 | 1 | 9,000 | 9,000 | 本中心子網站資料編修、網站美編、顧問諮詢、資料登錄及諮詢系統資料維護等資訊服務費。 | |
| | 年 | 1 | 50,000 | 50,000 | 電腦硬體維護費。 | |
| 2036 按日按件計資酬金 | | | | 47,500 | | |
| | 年、次 | 1×1 | 47,500 | 47,500 | 消防安全檢測費。 | |
| 2051 物品 | | | | 40,250 | | |
| | 年 | 1 | 13,250 | 13,250 | 辦公文具紙張及檔案管理用品。 | |
| | 年 | 1 | 9,000 | 9,000 | 電腦耗材。 | |

臺北市家庭教育中心

歲出計畫說明提要與各項費用明細表

中華民國110年度

單位：新臺幣元

| 分支計畫及用途別科目 | 單位 | 數量 | 單價 | 預算數 | 說明 |
|-----------------|-----|------|--------|---------|--------------------------|
| 2054 一般事務費 | 臺 | 1 | 9,000 | 9,000 | 數位相機。 |
| | 臺 | 1 | 9,000 | 9,000 | 微波爐。 |
| | 月 | 8 | 1,250 | 10,000 | 印製繳款書報表。 |
| | 本 | 20 | 85 | 1,700 | 印製繳款退款收據。 |
| | 人、次 | 7×20 | 100 | 14,000 | 逾時誤餐餐盒費用。 |
| | 人、月 | 6×12 | 360 | 25,920 | 統籌業務費，職員6人，按每人每月360元編列。 |
| 2069 設施及機械設備養護費 | 月 | 12 | 36,000 | 432,000 | 文書及檔案管理業務勞務委託服務費。 |
| | 年 | 1 | 39,900 | 39,900 | 設施及機械設備維護費。 |
| 2072 國內旅費 | 人、天 | 5×2 | 1,550 | 15,500 | 市外出差旅費。 |
| 2093 特別費 | 月 | 12 | 3,700 | 44,400 | 主任特別費。 |
| | | | | 44,400 | |
| 05會計業務 | | | | 44,000 | 較上年度預算數50,000元，減少6,000元。 |
| 2000 業務費 | | | | 44,000 | |
| 2030 兼職費 | 人、月 | 1×12 | 3,000 | 36,000 | 兼會計員兼職費。 |
| | | | | 36,000 | |
| 2054 一般事務費 | 年 | 1 | 3,000 | 3,000 | 辦公文具、碳粉等耗材。 |
| | 年 | 1 | 2,500 | 2,500 | 印製決算印製費。 |
| | 年 | 1 | 2,500 | 2,500 | 會計帳表簿冊等印製費。 |
| | | | | 8,000 | |
| 06人事業務 | | | | 59,000 | 較上年度預算數55,000元，增加4,000元。 |
| 2000 業務費 | | | | 59,000 | |
| 2030 兼職費 | 人、月 | 1×12 | 3,500 | 42,000 | 兼人事人員兼職費。 |
| | | | | 42,000 | |

臺北市家庭教育中心

歲出計畫說明提要與各項費用明細表

中華民國110年度

單位：新臺幣元

| 分支計畫及用途別科目 | 單位 | 數量 | 單價 | 預算數 | 說明 |
|------------|-----|-----|-------|--------|--------------|
| 2054 一般事務費 | | | | 17,000 | |
| | 年 | 1 | 3,000 | 3,000 | 人事資料及報表印製費。 |
| | 年 | 1 | 2,000 | 2,000 | 職名章、職員證製作換發。 |
| | 人、年 | 6×1 | 2,000 | 12,000 | 文康活動費。 |

一般行政—行政管理

一般行政—行政管理

臺北市家庭教育中心

歲出計畫說明提要與各項費用明細表

中華民國110年度

單位：新臺幣元

推展家庭教育—推廣家庭教育

推展家庭教育—推廣家庭教育

| | | | | | |
|----------------|---|------|-------|------|-------------|
| 業務計畫及工作計畫名稱與編號 | 53051172401 推展家庭教育-推廣家庭教育 | 承辦單位 | 推廣教育組 | 預算金額 | 17,208,000元 |
| 歲出計畫說明 | <p>一、計畫內容： 本中心為增進市民家庭生活知能，營造健康家庭，以建立祥和社會，特依「家庭教育法」，推展具有增進家人關係與家庭功能之各種教育活動。</p> <p>工作內容包括：</p> <ol style="list-style-type: none"> 1.召開臺北市家庭教育諮詢委員會，協調並整合臺北市之家庭教育資源。 2.普及親職教育及婚姻教育之實施，推展發展性及介入性之家庭教育方案，加強家庭教育理念及服務宣導，藉由結合市府相關局處、學校、社教機構及民間團體等資源，共同倡議及推展健康家庭的各種經營妙方。 3.獎勵本市推展家庭教育績優人員及團體，激勵工作士氣，提升服務效能。 4.辦理中心志工在職訓練、管理、運用及輔導考核，協助家庭教育之推展。 <p>二、預期成果：</p> <ol style="list-style-type: none"> 1.一年召開2次臺北市家庭教育諮詢委員會，達成跨局處橫向聯繫與合作的目的。 2.辦理婚姻教育系列課程及發展性親職教育方案之推廣；另提供理念宣導活動及建置家庭教育整合資訊E化宣導策略，擴展學習途徑並提升市民對家庭經營的重視。 3.輔導並協助學校依法實施4小時以上家庭教育課程活動，並提供優先實施家庭教育對象親職諮詢或輔導課程、失親教育、多元文化教育等。 4.辦理中心志工在職訓練、管理、運用及輔導考核事宜，提升志工服務效能。 | | | | |

| 分支計畫及用途別科目 | 單位 | 數量 | 單價 | 預算數 | 說明 |
|---------------|-----|------|-------|------------|----------------------------------|
| 合計 | | | | 17,208,000 | 較上年度預算數19,062,000元，減少1,854,000元。 |
| 02家庭教育諮詢委員會 | | | | 58,000 | 較上年度預算數58,000元，無增減。 |
| 2000 業務費 | | | | 58,000 | |
| 2036 按日按件計資酬金 | | | | 45,000 | |
| | 人次 | 18 | 2,500 | 45,000 | 府外委員出席費。 |
| 2054 一般事務費 | | | | 13,000 | |
| | 年 | 1 | 6,600 | 6,600 | 會議資料印製及場地佈置費。 |
| | 人、次 | 32x2 | 100 | 6,400 | 逾時誤餐餐盒費用(含出列席人員)。 |
| 03家庭教育推展 | | | | 16,707,000 | 較上年度預算數17,835,000元，減少1,128,000元。 |
| 2000 業務費 | | | | 860 | |
| 2054 一般事務費 | | | | 860 | |
| | 年 | 1 | 860 | 860 | 配合預算編列至千元，增列進位數860元。 |

臺北市家庭教育中心

歲出計畫說明提要與各項費用明細表

中華民國110年度

單位：新臺幣元

| 分支計畫及用途別科目 | 單位 | 數量 | 單價 | 預算數 | 說明 | |
|---------------------------|---------|------|--------|-----------|---|--|
| 2000 業務費 2036 按日按件計資酬金 | | | | 550,240 | 1.推行家庭教育學校工作小組 | |
| | | | | 550,240 | | |
| | | | | 258,000 | | |
| | | 人次 | 20 | 2,500 | 50,000 | 小組運作指導專家學者出席費。 |
| | | 人次 | 40 | 2,500 | 100,000 | 到校輔導宣講專家學者出席費。 |
| | | 節 | 15 | 2,000 | 30,000 | 小組專業督導研習外聘專家學者鐘點費。 |
| | | 節 | 12 | 2,000 | 24,000 | 專業知能推廣研習外聘專家學者鐘點費。 |
| | | 人次、件 | 30x4 | 450 | 54,000 | 辦理家庭教育教案設計、戲劇、海報等比賽評審費。 |
| | 2051 物品 | | | | 60,800 | |
| | | 年 | 1 | 60,800 | 60,800 | 辦理各項學校家庭教育工作材料文具紙張等。 |
| 2054 一般事務費 | | | | 231,440 | | |
| | 年 | 1 | 56,034 | 56,034 | 辦理學校工作小組專業督導研習、教材教案設計研發及輔導宣講會議等資料印製費。 | |
| | 年 | 1 | 50,606 | 50,606 | 辦理專業知能推廣研習等資料印製費。 | |
| | 年 | 1 | 68,800 | 68,800 | 辦理各項學校家庭教育工作茶水、場地佈置等費用。 | |
| | 人次 | 560 | 100 | 56,000 | 辦理學校工作小組專業督導研習、輔導宣講會議、教案研發及專業知能推廣研習等人員逾時誤餐餐盒費用。 | |
| 2000 業務費 | | | | 1,989,950 | 2.婚姻教育系列課程 | |
| 2036 按日按件計資酬金 | | | | 1,989,950 | | |
| | 節 | 200 | 2,000 | 400,000 | 400,000 | 辦理各項未婚/將婚/新婚/新手父母/中老年夫妻等不同婚齡之婚姻/性別教育外聘專家 |

推展家庭教育——推廣家庭教育

推展家庭教育——推廣家庭教育

臺北市家庭教育中心

歲出計畫說明提要與各項費用明細表

中華民國110年度

單位：新臺幣元

| 分支計畫及用途別科目 | 單位 | 數量 | 單價 | 預算數 | 說明 | |
|---------------|---------------|--------|-------|-----------|-----------|--|
| 推展家庭教育—推廣家庭教育 | 2051 物品 | | | 300,200 | 學者鐘點費。 | |
| | | 年 | 1 | 300,200 | 300,200 | 辦理各項婚姻/性別教育課程及活動材料、文具紙張等。 |
| | 2054 一般事務費 | | | 1,289,750 | | |
| | | 年 | 1 | 484,850 | 484,850 | 辦理各項婚姻/性別教育課程及活動講義、教材、手冊、招生DM及成果彙編等資料印製費。 |
| | | 年 | 1 | 66,000 | 66,000 | 辦理各項婚姻/性別教育課程及活動茶水、場地佈置等費用。 |
| | | 人次 | 296 | 100 | 29,600 | 辦理各項婚姻/性別教育課程及活動等人員逾時誤餐餐盒費用。 |
| | | 年 | 1 | 484,800 | 484,800 | 辦理各項婚姻/性別教育之路燈旗、車廂廣告等多元管道宣導。 |
| | | 年 | 1 | 224,500 | 224,500 | 辦理年輕世代婚姻教育強化方案、愛的存款簿宣導等學習教材及文宣品印製費。 |
| | 2000 業務費 | | | | 4,825,250 | 3.辦理發展性親職教育方案 |
| | 2036 按日按件計資酬金 | | | | 4,825,250 | |
| | 案、人 | 8x1 | 2,500 | 3,369,000 | 20,000 | 研修各項不同學齡子女之所有家長學習經營和諧親子關係之發展性親職教育方案計畫(含學習型家庭、家庭教育網絡活動、愛陪伴、家庭展能、我和我的孩子、家長學苑等)專家指導出席費。 |
| | 節 | 12 | 2,000 | 24,000 | 24,000 | 推展6項方案專業知能研習外聘專家學者鐘點費。 |
| | 節 | 1,622 | 2,000 | 3,244,000 | 3,244,000 | 辦理5項課程及活動外聘專家學者鐘點費。 |
| | 人、次、小時 | 3x6x10 | 450 | 81,000 | 81,000 | 推展6項方案申辦計畫審查費。 |
| 2051 物品 | | | | 475,000 | | |

臺北市家庭教育中心

歲出計畫說明提要與各項費用明細表

中華民國110年度

單位：新臺幣元

| 分支計畫及用途別科目 | 單位 | 數量 | 單價 | 預算數 | 說明 |
|------------|---------------|-----|--------|-----------|--|
| 2054 一般事務費 | 案 | 100 | 4,750 | 475,000 | 辦理5項課程及活動材料文具紙張等。 |
| | | | | 981,250 | |
| | 年 | 1 | 25,650 | 25,650 | 推展發展性親職教育方案專業知能研習等資料印製費。 |
| | 案 | 100 | 4,005 | 400,500 | 辦理5項課程及活動教材。 |
| | 案 | 100 | 5,000 | 500,000 | 辦理5項課程及活動茶水、場地佈置等費用。 |
| 2000 業務費 | 人次 | 551 | 100 | 55,100 | 辦理發展性親職教育課程及活動等人員逾時誤餐餐盒費用。 |
| | | | | 2,558,500 | 4.辦理介入性親職教育方案 |
| | | | | 2,558,500 | |
| | 2036 按日按件計資酬金 | | | 1,762,500 | |
| | 人次 | 25 | 2,500 | 62,500 | 研修介入性親職教育方案計畫及相關研議會議專家學者出席費。 |
| | 人次 | 200 | 2,500 | 500,000 | 辦理介入性親職諮商或輔導個案研討或督導會議等外聘專家學者出席費。 |
| | 節 | 200 | 2,000 | 400,000 | 辦理介入性親職諮商或輔導課程外聘專家學者鐘點費。 |
| | 節 | 800 | 1,000 | 800,000 | 辦理介入性親職諮商或輔導個案會談或校外訪視(家訪)等外聘專業心理輔導人員鐘點費。 |
| 2051 物品 | | | | 380,000 | |
| | 校 | 40 | 9,500 | 380,000 | 辦理介入性親職諮商或輔導方案材料費、文具紙張等。 |
| 2054 一般事務費 | | | | 416,000 | |
| | 年 | 1 | 92,000 | 92,000 | 辦理各項介入性親職諮商或輔導方案茶水、場地佈置等費用。 |
| | 校 | 40 | 8,100 | 324,000 | 辦理各項介入性親職諮商或輔導方案資料印製等。 |
| | | | | 1,219,940 | 5.辦理家庭教育理念宣導活 |

推展家庭教育—推廣家庭教育

推展家庭教育—推廣家庭教育

臺北市家庭教育中心

歲出計畫說明提要與各項費用明細表

中華民國110年度

單位：新臺幣元

| 分支計畫及用途別科目 | 單位 | 數量 | 單價 | 預算數 | 說 明 |
|---------------|------|--------|---------|-----------|---------------------------------|
| 2000 業務費 | | | | 1,219,940 | 動 |
| 2054 一般事務費 | | | | 1,219,940 | |
| | 次 | 1 | 849,940 | 849,940 | 辦理國際家庭日及華人重要家庭節慶等主題之家庭教育理念宣導活動。 |
| | 年 | 1 | 370,000 | 370,000 | 辦理各項家庭教育研討或成果發表會等活動費用。 |
| | | | | 95,000 | 6.辦理家庭教育整合資訊E化宣導方案 |
| 2000 業務費 | | | | 95,000 | |
| 2015 權利使用費 | | | | 59,200 | |
| | 年 | 1 | 59,200 | 59,200 | 家庭教育學習相關教材版權購置費。 |
| 2036 按日按件計資酬金 | | | | 25,000 | |
| | 人次 | 10 | 2,500 | 25,000 | 協調及整合家庭教育學習資訊相關會議之外聘專家學者出席費。 |
| 2054 一般事務費 | | | | 10,800 | |
| | 年 | 1 | 10,800 | 10,800 | 學習教材宣導及文宣品製作等。 |
| | | | | 5,467,260 | 7.最需要關懷家庭教育服務方案 |
| 2000 業務費 | | | | 5,467,260 | |
| 2033 臨時人員酬金 | | | | 1,106,956 | |
| | 人、月 | 2×13.5 | 34,916 | 942,732 | 輔導臨時人力工資。 |
| | 人、年 | 2/1 | 82,112 | 164,224 | 輔導臨時人力勞保費、健保費、提撥退休金等。 |
| 2036 按日按件計資酬金 | | | | 2,325,900 | |
| | 人次 | 15 | 2,500 | 37,500 | 研修最需要關懷家庭服務方案計畫專家指導出席費。 |
| | 場、小時 | 510×6 | 400 | 1,224,000 | (學期班)講師鐘點費。 |

推展家庭教育—推廣家庭教育

推展家庭教育—推廣家庭教育

臺北市家庭教育中心

歲出計畫說明提要與各項費用明細表

中華民國110年度

單位：新臺幣元

| 分支計畫及用途別科目 | 單位 | 數量 | 單價 | 預算數 | 說明 |
|-------------------------|------------|--------|---------|-----------|----------------------------|
| 推展家庭教育—推廣家庭教育 | 場、小時 | 510×6 | 200 | 612,000 | (學期班)助理講師鐘點費。 |
| | 場、小時 | 60×10 | 400 | 240,000 | (暑期班)講師鐘點費。 |
| | 場、小時 | 50×8 | 200 | 80,000 | (暑期班)助理講師鐘點費。 |
| | 年 | 1 | 100,000 | 100,000 | 講師(含助教)勞保費、健保費、提撥退休金等。 |
| | 人次、件 | 24×3 | 450 | 32,400 | 申辦計畫專家評審費。 |
| | 2051 物品 | | | 215,200 | |
| | 年 | 1 | 215,200 | 215,200 | 教材等費用。 |
| | 2054 一般事務費 | | | 1,819,204 | |
| | 人次 | 16,960 | 100 | 1,696,000 | 學童膳食費。 |
| | 年 | 1 | 58,276 | 58,276 | 場地佈置等雜支。 |
| | 年 | 1 | 64,928 | 64,928 | 分攤學校水電費等。 |
| 05辦理中心志工在職訓練、管理、運用及輔導考核 | | | | 443,000 | 較上年度預算數414,000元，增加29,000元。 |
| 2000 業務費 | | | | 443,000 | |
| 2027 保險費 | | | | 11,100 | |
| | 人、年 | 111×1 | 100 | 11,100 | 志工保險費。 |
| 2036 按日按件計資酬金 | | | | 346,320 | |
| | 人次 | 2,886 | 120 | 346,320 | 志工餐點及交通補助。 |
| 2054 一般事務費 | | | | 85,580 | |
| | 年 | 1 | 10,440 | 10,440 | 志工教育訓練研習費用。 |
| | 年 | 1 | 40,000 | 40,000 | 志工教育訓練活動費用。 |
| | 年 | 1 | 35,000 | 35,000 | 獎勵志工費用。 |
| | 年 | 1 | 140 | 140 | 配合預算編列至千元，增列進位數140元。 |

推展家庭教育—推廣家庭教育

臺北市家庭教育中心

歲出計畫說明提要與各項費用明細表

中華民國110年度

單位：新臺幣元

| | | | | | | | |
|---------------|--|-----------------------------|------|--------|---------|-----------------------------|--------------|
| 一般建築及設備—其他設備 | 業務計畫及工作計畫名稱與編號 | 53051179004 一般建築及設備-其他設備 | 承辦單位 | 綜合企劃組 | 預算金額 | 433,000元 | 一般建築及設備—其他設備 |
| 歲出計畫說明 | <p>一、計畫內容： 1.個人電腦租賃、購置網路及資訊周邊設備等。 2.購置一對一變頻壁掛式冷氣機、投影機、86吋多點觸控螢幕及電氣式電熱箱等。</p> <p>二、預期成果： 1.充實各項設備，以提高行政效率，增進業務效能。 2.強化中心行銷設施，增益家庭教育資宣導。</p> | | | | | | |
| 分支計畫及用途別科目 | | 單位 | 數量 | 單價 | 預算數 | 說 明 | |
| 合計 | | | | | 433,000 | 較上年度預算數267,000元，增加166,000元。 | |
| 04其他設備 | | | | | 433,000 | 較上年度預算數267,000元，增加166,000元。 | |
| 3000 設備及投資 | | | | | 433,000 | | |
| 3030 資訊軟硬體設備費 | | | | | 92,020 | | |
| | | 部 | 2 | 7,680 | 15,360 | 110年個人電腦租賃費(分年編列)。 | |
| | | 部 | 1 | 65,860 | 65,860 | A0彩色噴墨繪圖印表機。 | |
| | | 部 | 2 | 5,400 | 10,800 | 109年個人電腦租賃費(分年編列)。 | |
| 3035 雜項設備費 | | | | | 340,980 | | |
| | | 組 | 2 | 86,000 | 172,000 | 一對一變頻壁掛式冷氣機10KW(含安裝費)。 | |
| | | 臺 | 1 | 54,980 | 54,980 | 互動教育投影機。 | |
| | | 臺 | 1 | 99,000 | 99,000 | 86吋多點觸控螢幕(含施工費)。 | |
| | | 臺 | 1 | 15,000 | 15,000 | 電氣式電熱箱。 | |

臺北市家庭教育中心

人 事 費 分 析 表

中華民國110年度

0253010100-文化支出-一般行政-行政管理

單位：新臺幣元

| 類別 | 預算員額 | 全年度人事費 | | | | | | | | | | | 備註 | |
|-------|------|--------|--------|-----------|---------|---------|-----------|---------|---------|--------|---------|---------|-----------|----|
| | | 民意代表待遇 | 政務人員待遇 | 法定編制人員待遇 | 約聘僱人員待遇 | 技工及工友待遇 | 獎金 | 其他給與 | 加班值班費 | 退休退職給付 | 退休離職儲金 | 保險 | | 合計 |
| 合計 | 6 | | | 5,016,000 | | | 1,034,440 | 186,720 | 491,840 | | 456,000 | 438,000 | 7,623,000 | |
| 正式員額 | 6 | | | 5,016,000 | | | 1,034,440 | 96,000 | 370,865 | | 456,000 | 438,000 | 7,411,305 | |
| 職員 | 6 | | | 5,016,000 | | | 1,034,440 | 96,000 | 370,865 | | 456,000 | 438,000 | 7,411,305 | |
| 工友 | | | | | | | | | | | | | | |
| 其他人事費 | | | | | | | | 90,720 | 120,975 | | | | 211,695 | |

臺北市家庭教育中心
歲出一級用途別科目分析表

中華民國110年度

單位：新臺幣千元

| 名稱及編號 | 合計 | 經常支出 | | | | | | 資本支出 | | | | | |
|------------------------|--------|-------|--------|------|-----|-----|--------|------|-----|-------|------|-----|-----|
| | | 人事費 | 業務費 | 獎補助費 | 債務費 | 預備金 | 小計 | 人事費 | 業務費 | 設備及投資 | 獎補助費 | 預備金 | 小計 |
| 合計 | 26,343 | 7,623 | 18,287 | | | | 25,910 | | | 433 | | | 433 |
| 53051170000 文化支出 | 26,343 | 7,623 | 18,287 | | | | 25,910 | | | 433 | | | 433 |
| 53051170100 一般行政 | 8,702 | 7,623 | 1,079 | | | | 8,702 | | | | | | |
| 53051170101 行政管理 | 8,702 | 7,623 | 1,079 | | | | 8,702 | | | | | | |
| 53051172400 推展家庭教育 | 17,208 | | 17,208 | | | | 17,208 | | | | | | |
| 53051172401 推廣家庭教育 | 17,208 | | 17,208 | | | | 17,208 | | | | | | |
| 53051179000 一般建築及設備 | 433 | | | | | | | | | 433 | | | 433 |
| 53051179004 其他設備 | 433 | | | | | | | | | 433 | | | 433 |

臺北市家庭教育中心

資本支出分析表

中華民國110年度

單位：新臺幣千元

| 名稱及編號 | 合計 | 設 備 及 投 資 | | | | | | | | 其他資本支出 | |
|------------------------|-----|-----------|---------|---------|------|------|--------|------|----|--------|----|
| | | 土地 | 房屋建築及設備 | 公共建設及設施 | 機械設備 | 運輸設備 | 資訊軟體設備 | 雜項設備 | 權利 | | 投資 |
| 合 計 | 433 | | | | | | 92 | 341 | | | |
| 53051179000 一般建築及設備 | 433 | | | | | | 92 | 341 | | | |
| 53051179004 其他設備 | 433 | | | | | | 92 | 341 | | | |

臺北市家庭教育中心

各項費用彙計表

中華民國110年度

單位：新臺幣元

| 工作計畫名稱及編號 | 53051170101 行政管理 | 53051172401 推廣家庭教育 | 53051179004 其他設備 | 合 計 | | |
|---------------------|---------------------|-----------------------|---------------------|------------|--|--|
| 第一、二級用途別 科目名稱及編號 | | | | | | |
| 合 計 | 8,702,000 | 17,208,000 | 433,000 | 26,343,000 | | |
| 100000人事費 | 7,623,000 | | | 7,623,000 | | |
| 101500法定編制人員待遇 | 5,016,000 | | | 5,016,000 | | |
| 103000獎金 | 1,034,440 | | | 1,034,440 | | |
| 103500其他給與 | 186,720 | | | 186,720 | | |
| 104000加班值班費 | 491,840 | | | 491,840 | | |
| 105000退休離職儲金 | 456,000 | | | 456,000 | | |
| 105500保險 | 438,000 | | | 438,000 | | |
| 200000業務費 | 1,079,000 | 17,208,000 | | 18,287,000 | | |
| 200600水電費 | 164,820 | | | 164,820 | | |
| 200900通訊費 | 81,010 | | | 81,010 | | |
| 201500權利使用費 | | 59,200 | | 59,200 | | |
| 201800資訊服務費 | 59,000 | | | 59,000 | | |
| 202700保險費 | | 11,100 | | 11,100 | | |
| 203000兼職費 | 78,000 | | | 78,000 | | |
| 203300臨時人員酬金 | | 1,106,956 | | 1,106,956 | | |
| 203600按日按件計資酬金 | 47,500 | 8,531,720 | | 8,579,220 | | |
| 205100物品 | 40,250 | 1,431,200 | | 1,471,450 | | |
| 205400一般事務費 | 508,620 | 6,067,824 | | 6,576,444 | | |
| 206900設施及機械設備養護費 | 39,900 | | | 39,900 | | |
| 207200國內旅費 | 15,500 | | | 15,500 | | |
| 209300特別費 | 44,400 | | | 44,400 | | |
| 300000設備及投資 | | | 433,000 | 433,000 | | |
| 303000資訊軟硬體設備費 | | | 92,020 | 92,020 | | |
| 303500雜項設備費 | | | 340,980 | 340,980 | | |

臺北市家庭教育中心

人 事 費 彙 計 表

中華民國110年度

單位：新臺幣元

| 類別 | 預算員額 | 全年度人事費 | | | | | | | | | | | 備註 | |
|-------|------|--------|--------|-----------|---------|---------|-----------|---------|---------|--------|---------|---------|-----------|----|
| | | 民意代表待遇 | 政務人員待遇 | 法定編制人員待遇 | 約聘僱人員待遇 | 技工及工友待遇 | 獎金 | 其他給與 | 加班值班費 | 退休退職給付 | 退休離職儲金 | 保險 | | 合計 |
| 合計 | 6 | | | 5,016,000 | | | 1,034,440 | 186,720 | 491,840 | | 456,000 | 438,000 | 7,623,000 | |
| 正式員額 | 6 | | | 5,016,000 | | | 1,034,440 | 96,000 | 370,865 | | 456,000 | 438,000 | 7,411,305 | |
| 職員 | 6 | | | 5,016,000 | | | 1,034,440 | 96,000 | 370,865 | | 456,000 | 438,000 | 7,411,305 | |
| 工友 | | | | | | | | | | | | | | |
| 其他人事費 | | | | | | | | 90,720 | 120,975 | | | | 211,695 | |

本 頁 空 白

歲出按職能及經

中華民國110

| 職能別分類 | 經濟性分類 | 經常支出 | | | | | | | 資本支出 | | | |
|---------------|-------|--------|-----------|------|--------|------|-----------|-----|--------|-------|-------|----------|
| | | 受僱人員報酬 | 購買商品及勞務支出 | 債務利息 | 土地租金支出 | 經常移轉 | | | 經常支出合計 | 投資及增資 | | |
| | | | | | | 對企業 | 對非營利及民間機構 | 對政府 | | 對國外 | 對營業基金 | 對非營業特種基金 |
| 總計 | | 17,387 | 8,523 | | | | | | 25,910 | | | |
| 01 一般公共事務 | | | | | | | | | | | | |
| 02 防衛 | | | | | | | | | | | | |
| 03 公共秩序與安全 | | | | | | | | | | | | |
| 04 教育 | | | | | | | | | | | | |
| 05 保健 | | | | | | | | | | | | |
| 06 社會安全與福利 | | | | | | | | | | | | |
| 07 住宅及社區服務 | | | | | | | | | | | | |
| 08 娛樂、文化與宗教 | | 17,387 | 8,523 | | | | | | 25,910 | | | |
| 09 燃料與能源 | | | | | | | | | | | | |
| 10 農、林、漁、牧業 | | | | | | | | | | | | |
| 11 礦業、製造業及營造業 | | | | | | | | | | | | |
| 12 運輸及通信 | | | | | | | | | | | | |
| 13 其他經濟服務 | | | | | | | | | | | | |
| 14 環境保護 | | | | | | | | | | | | |
| 15 其他支出 | | | | | | | | | | | | |

教育中心

濟性綜合分類表

年度

單位：新臺幣千元

| 資本支出 | | | | | | | | | | | | | 總計 |
|------|-----------|-----|-----|------|--------|--------|-------|------|------|------|---------|--------|--------|
| 資本移轉 | | | | 土地購入 | 無形資產購入 | 固定資本形成 | | | | | | 資本支出合計 | |
| 對企業 | 對非營利及民間機構 | 對政府 | 對國外 | | | 住宅 | 非住宅房屋 | 營建工程 | 運輸工具 | 資訊軟體 | 其他設備及機器 | | |
| | | | | | | | | | | | 433 | 433 | 26,343 |
| | | | | | | | | | | | 433 | 433 | 26,343 |