

年度-法定預算

機關編號

12-281

中華民國 109 年度

## 臺北市總預算

### 臺北市士林區健康服務中心單位預算

臺北市士林區健康服務中心 編

# 臺北市士林區健康服務中心

## 目次

中華民國 109 年度

|                     |   |      |
|---------------------|---|------|
| 一、預算總說明             | 第 | 1 頁  |
| 二、主要表               |   |      |
| (一)歲入預算表            | 第 | 3 頁  |
| (二)歲出預算表            | 第 | 4 頁  |
| 三、附屬表               |   |      |
| (一)歲出計畫說明提要與各項費用明細表 | 第 | 5 頁  |
| 1. 一般行政             |   |      |
| 行政管理                | 第 | 5 頁  |
| 2. 衛生業務             |   |      |
| 公共衛生                | 第 | 10 頁 |
| 3. 一般建築及設備          |   |      |
| 其他設備                | 第 | 15 頁 |
| (二)人事費分析表           | 第 | 16 頁 |
| 四、參考表               |   |      |
| (一)歲出一級用途別科目分析表     | 第 | 17 頁 |
| (二)資本支出分析表          | 第 | 18 頁 |
| (三)各項費用彙計表          | 第 | 19 頁 |
| (四)人事費彙計表           | 第 | 21 頁 |
| (五)公務車輛明細表          | 第 | 22 頁 |
| (六)歲出按職能及經濟性綜合分類表   | 第 | 24 頁 |

# 臺北市士林區健康服務中心 預 算 總 說 明

中華民國109年度

## 一、現行法定職掌及組織系統圖：

### (一) 機關主要職掌：

本中心組織規程奉臺北市議會93年7月7日三讀通過修正，掌理本區公共衛生業務之推行。

### (二) 內部分層業務：

本中心設置主任、秘書、下設個案管理組、健康促進組、會計室、人事機構。預算員額員33人、工2人，合計35人。其內部分層業務如下：

主 任：綜理中心業務，並指揮監督所屬員工。

秘 書：綜核文稿、印信典守等有關事項。

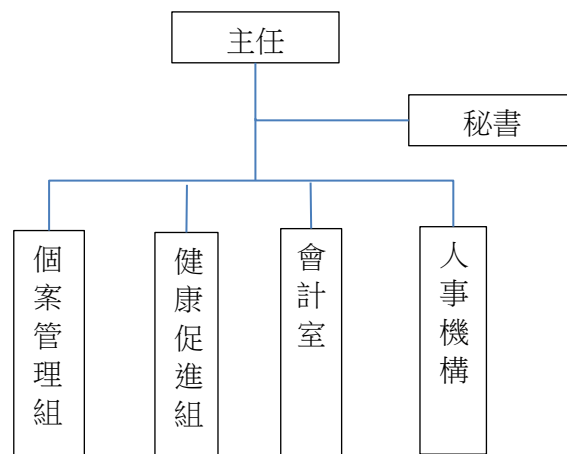
個案管理組：掌理家戶健康管理、弱勢族群服務，優生保健、中老年人疾病防治及個案管理等事項。

健康促進組：掌理學校衛生、婦幼衛生、癌症防治、生命統計、社區健康營造、急救技能訓練、衛生教育宣導及研考、文書管理、庶務、出納等事項。

會計室：秉承上級主計機關之監督及指導，依法辦理歲計、會計、統計等事項。

人事機構：秉承上級人事機關之監督及指導，依法辦理人事管理查核等事項。

### (三)組織系統圖



## 二、前年度及上年度已過期間計畫實施及預算執行情形：

### (一)前年度實施成果及決算辦理概況：

1.計畫實施：公共衛生工作量562,953人戶里次，預算數6,022,436元，決算數5,585,905元，賸餘數436,531元，全數解繳市庫。

2.決算辦理概況：本中心前年度歲入預算數0元，決算數5,691元，超收數5,691元，係臺灣健康促進醫院專輯撰稿費收入。本中心歲出預算數42,911,606元，調整公教人員待遇準備722,886元，調整後歲出預算數43,634,492元，決算數42,984,882元，決算占預算數98.51%，賸餘數649,610元，全數解繳市庫。

# 臺北市士林區健康服務中心 預算總說明

中華民國109年度

(二)上年度已過期間(108年1月至108年6月)計畫實施及預算執行情形：

1.計畫實施情形：本中心截至108年6月底止各項計畫工作量總計達 339,208人戶里次。

2.預算執行情形：本中心截至108年6月底止預算執行情形如下：

(1)一般行政：上年度預算數40,292,000元，實際執行數22,838,635元，占預算分配數25,143,759元之90.83%。

(2)衛生業務：上年度預算數6,049,000元，實際執行數2,371,909元，占預算分配數3,083,245元之76.93%。

(3)一般建築及設備：上年度預算數450,000元，實際執行數231,593元，占預算分配數273,460元之84.69%。

三、本年度施政(業務及工作)計畫重點及預算提要：

(一)本年度計畫重點及預期績效：

加強衛生保健工作，以預防保健及健康促進為主，推動社區心理衛生，擴大0至6歲兒童保健，癌症防治及篩檢，中老年人疾病防治，傳染病防治，並建立家戶健康資料，成為多元化社區健康管理者，以維本區市民健康，確保公共衛生成果。

1.實施婦幼衛生，辦理0至6歲兒童健康保健、優生保健、孕產婦保健、更年期婦女保健服務。

2.推行癌症防治及篩檢，中老年人疾病防治保健服務，長期照護個案服務。

3.公共衛生社區健康營造、安全社區、菸害防制宣導、學校衛生、衛生教育，增進市民衛生常識。

4.加強社區家戶衛生改善，建立家戶健康資料管理，推行弱勢族群服務、地段管理、普遍家庭訪視工作。

5.推動社區心理衛生社區化教育、社區心理健康促進活動，進行社區精神病患追蹤照護，增進社區心理健康。

6.透過防疫業務順利進行，有效管理運用與執行社區傳染病防疫工作，提升本市傳染病防治處置之及時性與效益，有效維護市民健康。

(二)本年度預算提要及成本估計：

歲出部分：本年度預算共列46,121,000元，其中經常門預算45,805,000元，資本門預算316,000元，其明細如下：

1.一般行政預算共列39,279,000元，包括人事費36,944,000元、業務費2,335,000元。

2.衛生業務預算共列6,526,000元，包括業務費6,526,000元。

3.一般建築及設備預算共列316,000元，包括編列租賃個人電腦、網路及資訊周邊設備、套裝軟體、汰換雙門式藥品恆溫冷藏櫃與新購聽力檢查器及視力儀等，共計316,000元。

# 臺北市士林區健康服務中心

## 歲入預算表

中華民國109年度

單位：新臺幣千元

| 款  | 項   | 目  | 節  | 名稱及編號                           | 本年度預算數 |     |     | 上年度<br>預算數 | 前年度<br>決算數 | 本年度與<br>上年度比較                         | 說 明 |
|----|-----|----|----|---------------------------------|--------|-----|-----|------------|------------|---------------------------------------|-----|
|    |     |    |    |                                 | 合計     | 經常門 | 資本門 |            |            |                                       |     |
|    |     |    |    | 合 計                             | -      | -   | -   | -          | 6          |                                       |     |
| 08 |     |    |    | 12000000000<br>其他收入             | -      | -   | -   | -          | 6          |                                       |     |
|    | 072 |    |    | 12122810000<br>臺北市士林區健康服<br>務中心 | -      | -   | -   | -          | 6          |                                       |     |
|    |     | 01 |    | 12122810200<br>雜項收入             | -      | -   | -   | -          | 6          |                                       |     |
|    |     |    | 01 | 12122810210<br>其他雜項收入           | -      | -   | -   | -          | 6          | -前年度決算數係臺灣健康促進醫院專輯撰稿費收入，本年度及上年度均無預算數。 |     |

# 臺北市士林區健康服務中心

## 歲出預算表

中華民國109年度

單位：新臺幣千元

| 科 目 |     |    |    | 本年度預算數                     |        |        | 上年度<br>預算數 | 前年度<br>決算數 | 本年度與<br>上年度比較 | 說 明    |  |
|-----|-----|----|----|----------------------------|--------|--------|------------|------------|---------------|--------|--|
| 款   | 項   | 目  | 節  | 名稱及編號                      | 合計     | 經常門    |            |            |               |        | 資本門  |
| 12  |     |    |    | 0012000000<br>臺北市政府衛生局主管   | 46,121 | 45,805 | 316        | 46,791     | 42,985        | -670   |  |
|     | 012 |    |    | 0012281000<br>臺北市士林區健康服務中心 | 46,121 | 45,805 | 316        | 46,791     | 42,985        | -670   |  |
|     |     | 01 |    | 6512281010<br>一般行政         | 39,279 | 39,279 | -          | 40,292     | 37,183        | -1,013 |  |
|     |     |    | 01 | 6512281011<br>行政管理         | 39,279 | 39,279 | -          | 40,292     | 37,183        | -1,013 | 本年度預算數之內容與上年度之比較如下：<br>1.人事費36,944,000元，較上年度減列1,349,000元，主要係因減列1名工友員額，及依實際需要覈實編列。<br>2.新增辦理工友勞力替代委外經費465,000元。<br>3.減列LED節能燈具141,680元。<br>4.其他合共1,870,000元，較上年度增列12,680元。  |
|     |     | 02 |    | 6512281520<br>衛生業務         | 6,526  | 6,526  | -          | 6,049      | 5,586         | 477    |  |
|     |     |    | 01 | 65122815201<br>公共衛生        | 6,526  | 6,526  | -          | 6,049      | 5,586         | 477    | 本年度預算數之內容與上年度之比較如下：<br>1.保健及其他相關業務用郵資217,132元，較上年度增列29,800元。<br>2.志工餐點及交通補助152,900元，較上年度增列55,000元。<br>3.辦理疾病防治、健康促進宣導及健康照護、社區支持團體等各項保健業務用雜支588,824元，較上年度增列500,000元。<br>4.減列志工服務背心22,000元。<br>5.其他合共5,567,144元，較上年度減列85,800元。 |
|     |     | 03 |    | 65122819000<br>一般建築及設備     | 316    | -      | 316        | 450        | 216           | -134   |  |
|     |     |    | 01 | 65122819004<br>其他設備        | 316    | -      | 316        | 450        | 216           | -134   | 本年度編列租賃個人電腦、網路及資訊周邊設備、套裝軟體、汰換雙門式藥品恆溫冷藏櫃與新購聽力檢查儀及視力儀等，共計316,000元。   |

臺北市士林區健康服務中心

歲出計畫說明提要與各項費用明細表

中華民國109年度

單位：新臺幣元

|           |                |   |             |                |            |                                  |           |
|-----------|----------------|---|-------------|----------------|------------|----------------------------------|-----------|
| 一般行政—行政管理 | 業務計畫及工作計畫名稱與編號 | 65122810101<br>一般行政-行政管理  | 承辦單位        | 健康促進組、會計室、人事機構 | 預算金額       | 39,279,000元                      | 一般行政—行政管理 |
|           | 歲出計畫說明         | <p>一、計畫內容： 本計畫包括研考、文書管理、庶務、出納、會計、人事等一般經常性行政業務。</p> <p>二、預期成果： 配合本中心各組室工作需要，完成良好行政工作，以提升本中心業務績效。</p> |             |                |            |                                  |           |
|           | 分支計畫及用途別科目     | 單位  | 數量          | 單價             | 預算數        | 說明                               |           |
|           | 合計             |   |             |                | 39,279,000 | 較上年度預算數40,292,000元，減少1,013,000元。 |           |
|           | 01人員維持費        |   |             |                | 36,944,000 | 較上年度預算數38,293,000元，減少1,349,000元。 |           |
|           | 1000 人事費       |   |             |                | 36,944,000 |                                  |           |
|           | 1015 法定編制人員待遇  | 年   | 1           | 23,543,364     | 23,543,364 | 職員33人薪津（詳人事費分析表）。                |           |
|           | 1025 技工及工友待遇   | 年   | 1           | 873,000        | 873,000    | 職工2人工資（詳人事費分析表）。                 |           |
|           | 1030 獎金        | 年   | 1           | 2,824,479      | 2,824,479  | 依考績法規定核發之獎金。                     |           |
|           |                | 年   | 1           | 3,026,228      | 3,026,228  | 依規定核發之年終工作獎金。                    |           |
|           | 1035 其他給與      | 年   | 1           | 560,000        | 560,000    | 休假補助費。                           |           |
|           |                | 人、月、段   | 31 × 12 × 2 | 630            | 468,720    | 員工上下班交通費。                        |           |

臺北市士林區健康服務中心

歲出計畫說明提要與各項費用明細表

中華民國109年度

單位：新臺幣元

| 分支計畫及用途別科目  | 單位          | 數量         | 單價      | 預算數       | 說明                            |            |
|-------------|-------------|------------|---------|-----------|-------------------------------|------------|
| 1040 加班值班費  | 人、月、段       | 4 × 12 × 1 | 630     | 30,240    | 員工上下班交通費。                     |            |
|             |             |            |         | 1,228,974 |                               |            |
|             | 年           | 1          | 310,400 | 310,400   | 本中心員工辦理各項業務超時加班費。             |            |
|             | 年           | 1          | 918,574 | 918,574   | 不休假出勤加班費。                     |            |
|             | 1050 退休離職儲金 |            |         |           | 2,222,133                     |            |
|             |             | 年          | 1       | 2,098,116 | 2,098,116                     | 提撥退撫基金。    |
|             |             | 年          | 1       | 124,017   | 124,017                       | 提撥勞工退休準備金。 |
|             | 1055 保險     |            |         |           | 2,166,862                     |            |
|             |             | 年          | 1       | 1,309,630 | 1,309,630                     | 職員及職工健保費。  |
|             |             | 年          | 1       | 797,172   | 797,172                       | 職員公保費。     |
| 年           |             | 1          | 60,060  | 60,060    | 職工勞保費。                        |            |
| 02一般業務      |             |            |         | 2,240,000 | 較上年度預算數1,901,000元，增加339,000元。 |            |
| 2000 業務費    |             |            |         | 2,240,000 |                               |            |
| 2006 水電費    |             |            |         | 475,368   |                               |            |
|             | 月           | 12         | 1,242   | 14,904    | 辦公大樓水費。                       |            |
|             | 月           | 12         | 38,372  | 460,464   | 辦公大樓電費。                       |            |
| 2018 資訊服務費  |             |            |         | 73,298    |                               |            |
|             | 年           | 1          | 73,298  | 73,298    | 電腦設備及硬體維護費。                   |            |
| 2021 其他業務租金 |             |            |         | 7,128     |                               |            |
|             | 臺、月         | 2 × 12     | 297     | 7,128     | 飲水機租金。                        |            |
| 2024 稅捐及規費  |             |            |         | 18,310    |                               |            |
|             | 年           | 1          | 11,230  | 11,230    | 公務車輛使用牌照稅（詳公務車輛明細表）。          |            |
|             | 年           | 1          | 6,630   | 6,630     | 公務車輛燃料使用費（詳公務車輛明細表）。          |            |
|             | 年           | 1          | 450     | 450       | 公務車輛檢驗費（詳公務車輛明細表）。            |            |
| 2027 保險費    |             |            |         | 3,626     |                               |            |



臺北市士林區健康服務中心

歲出計畫說明提要與各項費用明細表

中華民國109年度

單位：新臺幣元

| 分支計畫及用途別科目    | 單位           | 數量            | 單價      | 預算數       | 說明                     |
|---------------|--------------|---------------|---------|-----------|------------------------|
| 2036 按日按件計資酬金 | 年            | 1             | 3,626   | 3,626     | 公務車輛保險費（詳公務車輛明細表）。     |
|               |              |               |         | 42,940    |                        |
| 2051 物品       | 年            | 1             | 26,940  | 26,940    | 消防公安安全環保設備等定期檢查費。      |
|               | 節            | 8             | 2,000   | 16,000    | 員工教育訓練外聘講師鐘點費。         |
|               |              |               |         | 265,267   |                        |
|               | 年            | 1             | 102,431 | 102,431   | 改善辦公環境設施用品。            |
|               | 年            | 1             | 39,000  | 39,000    | 資訊用品及零組件。              |
|               | 年            | 1             | 85,100  | 85,100    | 電腦耗材。                  |
|               | 年            | 1             | 38,736  | 38,736    | 公務車輛油料費（詳公務車輛明細表）。     |
|               |              |               |         | 1,058,503 |                        |
| 2054 一般事務費    | 年            | 1             | 21,331  | 21,331    | 各項考核資料、工作計畫暨成果報告等印刷費。  |
|               | 坪、月          | 589 × 12      | 43      | 303,924   | 辦公大樓清潔維持費。             |
|               | 月            | 12            | 2,800   | 33,600    | 委託保全公司辦理安全服務費用。        |
|               | 臺、月、張        | 2 × 12 × 5144 | 0.7     | 86,419    | 影印機使用費。                |
|               | 人、次          | 1 × 1         | 838     | 838       | 勞工安全衛生體檢費。             |
|               | 人、次          | 2 × 1         | 838     | 1,676     | 公務人員安全衛生體檢費。           |
|               | 人、月          | 33 × 12       | 360     | 142,560   | 統籌業務費，按職員每人每月360元編列。   |
|               | 人、月          | 2 × 12        | 50      | 1,200     | 統籌業務費，按技工、工友每人每月50元編列。 |
|               | 人次           | 12            | 80      | 960       | 辦理一般業務逾時誤餐餐盒費用。        |
|               | 人、月          | 1 × 12        | 38,750  | 465,000   | 辦理工友勞力替代委外經費。（新增）      |
|               | 年            | 1             | 995     | 995       | 配合預算編列至千元，增列進位數995元。   |
|               | 2063 房屋建築養護費 |               |         |           | 66,000                 |

臺北市士林區健康服務中心

歲出計畫說明提要與各項費用明細表

中華民國109年度

單位：新臺幣元

| 分支計畫及用途別科目 | 單位              | 數量     | 單價     | 預算數    | 說明  |
|------------|-----------------|--------|--------|--------|---|
| 一般行政—行政管理  | 年               | 1      | 66,000 | 66,000 | 鋼筋混凝土建造辦公房舍計589坪，修繕費30坪以內年列4,510元，超過30坪部分每增加1坪增列110元，共計如列數。 |
|            | 2066 車輛及辦公器具養護費 |        |        | 76,620 |   |
|            | 臺、年             | 1 × 1  | 2,000  | 2,000  | 傳真機養護費。   |
|            | 月               | 12     | 2,000  | 24,000 | 電話總機系統及線路維護。  |
|            | 年               | 1      | 50,620 | 50,620 | 公務車輛養護費（詳公務車輛明細表）。  |
|            | 2069 設施及機械設備養護費 |        |        | 80,400 |   |
|            | 年               | 1      | 80,400 | 80,400 | 電氣、空調、電梯等設備維護保養費。   |
|            | 2084 短程車資       |        |        | 540    |   |
|            | 年               | 1      | 540    | 540    | 辦理一般業務所需短程車資。   |
|            | 2093 特別費        |        |        | 72,000 |   |
|            | 人、月             | 1 × 12 | 6,000  | 72,000 | 主任特別費。  |
| 05會計業務     |                 |        |        | 17,000 | 較上年度預算數18,000元，減少1,000元。                                    |
| 2000 業務費   |                 |        |        | 17,000 |   |
| 2054 一般事務費 |                 |        |        | 15,560 |   |
|            | 本               | 50     | 90     | 4,500  | 本中心預算書印刷費（含審定本）。  |
|            | 年               | 1      | 10,100 | 10,100 | 各類帳簿及報表印刷等費用。   |
|            | 人次              | 12     | 80     | 960    | 辦理會計業務逾時誤餐餐盒費用。   |
| 2084 短程車資  |                 |        |        | 1,440  |   |
|            | 年               | 1      | 1,440  | 1,440  | 辦理會計業務所需短程車資。   |
| 06人事業務     |                 |        |        | 78,000 | 較上年度預算數80,000元，減少2,000元。                                    |
| 2000 業務費   |                 |        |        | 78,000 |   |

臺北市士林區健康服務中心

歲出計畫說明提要與各項費用明細表

中華民國109年度

單位：新臺幣元

| 分支計畫及用途別科目 | 單位  | 數量     | 單價    | 預算數    | 說明               |
|------------|-----|--------|-------|--------|------------------|
| 2054 一般事務費 | 年   | 1      | 5,600 | 5,600  | 人事資料及表冊印刷等費用。    |
|            | 人、年 | 35 × 1 | 2,000 | 70,000 | 文康活動費（本中心員工35人）。 |
|            | 人次  | 12     | 80    | 960    | 辦理人事業務逾時誤餐餐盒費用。  |
| 2084 短程車資  | 年   | 1      | 1,440 | 1,440  | 辦理人事業務所需短程車資。    |

一般行政—行政管理

一般行政—行政管理

臺北市士林區健康服務中心

歲出計畫說明提要與各項費用明細表

中華民國109年度

單位：新臺幣元

|                   |                    |   |          |             |           |  |                   |
|-------------------|--------------------|---|----------|-------------|-----------|--|-------------------|
| 衛生業務<br>—<br>公共衛生 | 業務計畫及工作計畫<br>名稱與編號 | 65122815201<br>衛生業務-公共衛生  | 承辦<br>單位 | 個案管理組、健康促進組 | 預算<br>金額  | 6,526,000元                             | 衛生業務<br>—<br>公共衛生 |
|                   | 歲出計畫說明             | <p>一、計畫內容：辦理保健業務、衛生教育、家戶健康服務、傳染病防治及其他相關業務活動等公共衛生工作，以維護市民健康。</p> <p>二、預期成果：1.保健業務：本年度預計辦理有口腔衛生衛教宣導與檢查20,000人次，學校衛生指導20,000人次，癌症防治宣導與篩檢40,000人次，0-6歲嬰幼兒保健服務20,000人次，中老年人疾病防治宣導與篩檢60,000人次，優生保健衛教指導7,000人次，長期照護衛教宣導與轉介服務4,500人次，家庭訪視20,000人次，合計191,500人次。<br/>2.衛生教育：本年度預計利用宣導與講座等方式之教育有130,000人次。<br/>3.家戶健康服務：本年度預計辦理訪視2,000戶。</p> |          |             |           |  |                   |
| 分支計畫及用途別科目        |                    | 單位  | 數量       | 單價          | 預算數       | 說 明                                    |                   |
| 合計                |                    |   |          |             | 6,526,000 | 較上年度預算數6,049,000元，增加477,000元。          |                   |
| 02保健業務            |                    |   |          |             | 3,430,000 | 較上年度預算數2,898,000元，增加532,000元。          |                   |
| 2000 業務費          |                    |   |          |             | 3,430,000 |  |                   |
| 2009 通訊費          |                    |   |          |             | 631,566   |  |                   |
|                   |                    | 年   | 1        | 217,132     | 217,132   | 保健及其他相關業務用郵資。                          |                   |
|                   |                    | 月   | 12       | 32,165      | 385,980   | 保健及其他相關業務用電話費。                         |                   |
|                   |                    | 年   | 1        | 28,454      | 28,454    | 定期寄發各種癌症宣導單張、手冊及明信片催檢等相關通訊費。           |                   |
| 2027 保險費          |                    |   |          |             | 10,800    |  |                   |
|                   |                    | 人、年   | 90 × 1   | 120         | 10,800    | 志工保險費。                                 |                   |
| 2036 按日按件計資酬金     |                    |   |          |             | 103,000   |  |                   |
|                   |                    | 人次  | 6        | 2,500       | 15,000    | 辦理疾病防治、健康促進宣導及健康照護、社區支持團體等各項保健業務專家出席費。 |                   |

臺北市士林區健康服務中心

歲出計畫說明提要與各項費用明細表

中華民國109年度

單位：新臺幣元

| 分支計畫及用途別科目      | 單位          | 數量     | 單價        | 預算數                           | 說明                                     |
|-----------------|-------------|--------|-----------|-------------------------------|--|
| 衛生業務—公共衛生       | 節           | 44     | 2,000     | 88,000                        | 辦理疾病防治、健康促進宣導及健康照護、社區支持團體等各項保健業務講師鐘點費。 |
|                 | 2045 國內組織會費 |        |           | 26,000                        |  |
|                 | 人、年         | 26 × 1 | 1,000     | 26,000                        | 護理人員常年會費。                              |
|                 | 2051 物品     |        |           | 165,000                       |  |
|                 | 月           | 12     | 11,250    | 135,000                       | 保健及其他相關業務用材料費。                         |
|                 | 年           | 1      | 30,000    | 30,000                        | 健康雲端保健服務生理量測相關器材與耗材等費用。                |
|                 | 2054 一般事務費  |        |           | 2,342,124                     |  |
|                 | 月           | 12     | 12,100    | 145,200                       | 保健及其他相關業務用印刷費。                         |
|                 | 月           | 12     | 1,500     | 18,000                        | 辦場用床單等洗衣費。                             |
|                 | 年           | 1      | 162,000   | 162,000                       | 各項業務用宣導品。                              |
|                 | 年           | 1      | 588,824   | 588,824                       | 辦理疾病防治、健康促進宣導及健康照護、社區支持團體等各項保健業務用雜支。   |
|                 | 次           | 1      | 20,000    | 20,000                        | 本中心服務簡介製作費。                            |
|                 | 套           | 35     | 800       | 28,000                        | 工作服。                                   |
|                 | 月           | 12     | 10,000    | 120,000                       | 辦理產後母乳哺育率追蹤諮詢費用。                       |
|                 | 年           | 1      | 1,100,000 | 1,100,000                     | 辦理社區健康生活型態及健康城市與安全社區營造等相關費用。           |
| 人次              | 1,390       | 110    | 152,900   | 志工餐點及交通補助。                    |  |
| 人次              | 90          | 80     | 7,200     | 辦理保健業務逾時誤餐餐盒費用。               |  |
| 2069 設施及機械設備養護費 |             |        | 91,360    |                               |  |
| 年               | 1           | 31,360 | 31,360    | 一般儀器等修理保養。                    |  |
| 年               | 1           | 60,000 | 60,000    | 健康雲端保健服務業務照護設備硬體維護費、生醫類設備維護費。 |  |

臺北市士林區健康服務中心

歲出計畫說明提要與各項費用明細表

中華民國109年度

單位：新臺幣元

| 分支計畫及用途別科目    | 單位  | 數量  | 單價     | 預算數     | 說明                            |
|---------------|-----|-----|--------|---------|-------------------------------|
| 2072 國內旅費     | 人、天 | 3×1 | 1,550  | 4,650   | 國內因公出差旅費。                     |
| 2081 運費       | 月   | 12  | 2,000  | 24,000  | 事業廢棄物等處理費。                    |
| 2084 短程車資     | 年   | 1   | 31,500 | 31,500  | 辦理保健業務所需短程車資。                 |
| 03衛生教育        |     |     |        | 424,000 | 較上年度預算數424,000元，無增減。          |
| 2000 業務費      |     |     |        | 424,000 |                               |
| 2009 通訊費      | 年   | 1   | 2,600  | 2,600   | 衛生教育用郵資。                      |
| 2036 按日按件計資酬金 | 人次  | 4   | 2,500  | 10,000  | 辦理轄區社區營造資源團體聯繫會議等專家學者出席專案諮詢費。 |
|               | 節   | 74  | 2,000  | 148,000 | 辦理急救、基本救命術訓練及社區衛生教育等講師鐘點費。    |
| 2051 物品       | 年   | 1   | 16,000 | 16,000  | 衛生教育業務等相關材料費。                 |
| 2054 一般事務費    | 年   | 1   | 34,680 | 34,680  | 衛生教育訓練、海報、宣導單張等印刷及製作費。        |
|               | 年   | 1   | 21,000 | 21,000  | 講習用場地佈置、租借及茶水費。               |
|               | 年   | 1   | 33,800 | 33,800  | 衛生教育宣導品。                      |
|               | 年   | 1   | 47,600 | 47,600  | 辦理轄區社區營造資源團體聯繫會議等健康促進業務用雜支。   |
|               | 年   | 1   | 84,400 | 84,400  | 辦理急救、基本救命術訓練及社區衛生教育等業務用雜支。    |

臺北市士林區健康服務中心

歲出計畫說明提要與各項費用明細表

中華民國109年度

單位：新臺幣元

| 分支計畫及用途別科目 | 單位              | 數量      | 單價      | 預算數  | 說明                           |
|------------|-----------------|---------|---------|--|------------------------------|
| 衛生業務—公共衛生  | 人次              | 150     | 80      | 12,000   | 參加講習人員逾時誤餐餐盒費用。              |
|            | 人次              | 12      | 80      | 960  | 辦理衛生教育業務逾時誤餐餐盒費用。            |
|            | 2066 車輛及辦公器具養護費 |         |         | 6,000  |                              |
|            | 年               | 1       | 6,000   | 6,000  | 衛生教育器材保養及修理費。                |
|            | 2081 運費         |         |         | 4,800  |                              |
|            | 次               | 4       | 1,200   | 4,800  | 衛生教育、社區業務器材搬運費。              |
|            | 2084 短程車資       |         |         | 2,160  |                              |
|            | 年               | 1       | 2,160   | 2,160  | 辦理衛生教育業務所需短程車資。              |
|            | 04家戶健康服務        |         |         | 1,781,000  | 較上年度預算數1,836,000元，減少55,000元。 |
|            | 2000 業務費        |         |         | 1,781,000  |                              |
| 2009 通訊費   |                 |         | 540,000 |  |                              |
| 年          | 1               | 504,000 | 504,000 | 郵資。  |                              |
| 月          | 12              | 3,000   | 36,000  | 電話費。   |                              |
| 2051 物品    |                 |         | 354,000 |  |                              |
| 年          | 1               | 354,000 | 354,000 | 「試紙」（含血糖、血膽固醇、尿糖尿蛋白試紙）、「衛生耗材」（含酒精棉片、採血針、採血筆）與「測量儀器」（血糖、血膽固醇機器及血壓計）等。 |                              |
| 2054 一般事務費 |                 |         | 872,000 |  |                              |
| 年          | 1               | 72,000  | 72,000  | 健康服務資料印刷費。   |                              |
| 年          | 1               | 800,000 | 800,000 | 外聘訪員訪視費（包含弱勢族群、獨居長者、陽性個案訪視追蹤等）。                                      |                              |
| 2084 短程車資  |                 |         | 15,000  |  |                              |
| 年          | 1               | 15,000  | 15,000  | 辦理家戶健康服務業務所需短程車資。  |                              |
| 05傳染病防治    |                 |         | 891,000 | 較上年度預算數891,000元，無增減。   |                              |

衛生業務—公共衛生

臺北市士林區健康服務中心

歲出計畫說明提要與各項費用明細表

中華民國109年度

單位：新臺幣元

| 分支計畫及用途別科目 | 單位 | 數量 | 單價      | 預算數     | 說明               |
|------------|----|----|---------|---------|------------------|
| 2000 業務費   |    |    |         | 891,000 |                  |
| 2009 通訊費   | 年  | 1  | 20,000  | 20,000  | 郵資。              |
| 2039 委辦費   | 年  | 1  | 750,000 | 750,000 | 委外辦理防疫工作。        |
| 2051 物品    | 年  | 1  | 10,000  | 10,000  | 防疫業務相關物品及材料費。    |
| 2054 一般事務費 | 年  | 1  | 15,000  | 15,000  | 防疫業務相關印刷費。       |
|            | 年  | 1  | 30,000  | 30,000  | 防疫業務相關宣導品。       |
|            | 年  | 1  | 57,000  | 57,000  | 防疫業務用雜支。         |
| 2084 短程車資  | 年  | 1  | 9,000   | 9,000   | 辦理傳染病防治業務所需短程車資。 |

衛生業務—公共衛生

衛生業務—公共衛生



臺北市士林區健康服務中心

歲出計畫說明提要與各項費用明細表

中華民國109年度

單位：新臺幣元

|               |                    |   |          |             |          |                             |              |
|---------------|--------------------|---|----------|-------------|----------|-----------------------------|--------------|
| 一般建築及設備—其他設備  | 業務計畫及工作計畫<br>名稱與編號 | 65122819004<br>一般建築及設備-其他設備   | 承辦<br>單位 | 個案管理組、健康促進組 | 預算<br>金額 | 316,000元                    | 一般建築及設備—其他設備 |
|               | 歲出計畫說明             | <p>一、計畫內容： 個人電腦租賃費、網路及資訊周邊設備、套裝軟體及新購聽力檢查儀、視力儀及汰換雙門式藥品恆溫冷藏櫃。</p> <p>二、預期成果： 配合公務提供健全之設備，以提升行政績效。</p> |          |             |          |                             |              |
| 分支計畫及用途別科目    |                    | 單位  | 數量       | 單價          | 預算數      | 說 明                         |              |
| 合計            |                    |   |          |             | 316,000  | 較上年度預算數450,000元，減少134,000元。 |              |
| 04其他設備        |                    |   |          |             | 316,000  | 較上年度預算數450,000元，減少134,000元。 |              |
| 3000 設備及投資    |                    |   |          |             | 316,000  |                             |              |
| 3020 機械設備費    |                    |   |          |             | 87,500   |                             |              |
|               |                    | 臺   | 1        | 49,500      | 49,500   | 聽力檢查器。                      |              |
|               |                    | 臺   | 1        | 38,000      | 38,000   | 視力儀。                        |              |
| 3030 資訊軟硬體設備費 |                    |   |          |             | 132,220  |                             |              |
|               |                    | 部   | 7        | 7,680       | 53,760   | 個人電腦租賃費（分年編列）。              |              |
|               |                    | 年   | 1        | 56,000      | 56,000   | 網路及資訊周邊設備。                  |              |
|               |                    | 年   | 1        | 22,460      | 22,460   | 套裝軟體。                       |              |
| 3035 雜項設備費    |                    |   |          |             | 96,280   |                             |              |
|               |                    | 臺   | 1        | 96,000      | 96,000   | 汰換雙門式藥品恆溫冷藏櫃。               |              |
|               |                    | 年   | 1        | 280         | 280      | 配合預算編列至千元，增列進位數280元。        |              |

# 臺北市士林區健康服務中心

## 人 事 費 分 析 表

中華民國109年度

0465010100-醫療保健支出-一般行政-行政管理

單位：新臺幣元

| 類別    | 預算員額 | 全年度人事費 |        |            |         |         |           |           |           |        |           |           | 備註         |    |
|-------|------|--------|--------|------------|---------|---------|-----------|-----------|-----------|--------|-----------|-----------|------------|----|
|       |      | 民意代表待遇 | 政務人員待遇 | 法定編制人員待遇   | 約聘僱人員待遇 | 技工及工友待遇 | 獎金        | 其他給與      | 加班值班費     | 退休退職給付 | 退休離職儲金    | 保險        |            | 合計 |
| 合計    | 35   |        |        | 23,543,364 |         | 873,000 | 5,850,707 | 1,058,960 | 1,228,974 |        | 2,222,133 | 2,166,862 | 36,944,000 |    |
| 正式員額  | 33   |        |        | 23,543,364 |         |         | 5,651,332 | 528,000   | 887,272   |        | 2,098,116 | 2,043,706 | 34,751,790 |    |
| 職員    | 33   |        |        | 23,543,364 |         |         | 5,651,332 | 528,000   | 887,272   |        | 2,098,116 | 2,043,706 | 34,751,790 |    |
| 技工    | 1    |        |        |            |         | 436,500 | 99,687    | 16,000    | 15,651    |        | 62,009    | 63,060    | 692,907    |    |
| 工友    | 1    |        |        |            |         | 436,500 | 99,688    | 16,000    | 15,651    |        | 62,008    | 60,096    | 689,943    |    |
| 其他人事費 |      |        |        |            |         |         |           | 498,960   | 310,400   |        |           |           | 809,360    |    |

臺北市士林區健康服務中心  
歲出一級用途別科目分析表

中華民國109年度

單位：新臺幣千元

| 名稱及編號                  | 合計     | 經常支出   |       |      |     |     |        | 資本支出 |     |       |      |     |     |
|------------------------|--------|--------|-------|------|-----|-----|--------|------|-----|-------|------|-----|-----|
|                        |        | 人事費    | 業務費   | 獎補助費 | 債務費 | 預備金 | 小計     | 人事費  | 業務費 | 設備及投資 | 獎補助費 | 預備金 | 小計  |
| 合計                     | 46,121 | 36,944 | 8,861 |      |     |     | 45,805 |      |     | 316   |      |     | 316 |
| 65122810000<br>醫療保健支出  | 46,121 | 36,944 | 8,861 |      |     |     | 45,805 |      |     | 316   |      |     | 316 |
| 65122810100<br>一般行政    | 39,279 | 36,944 | 2,335 |      |     |     | 39,279 |      |     |       |      |     |     |
| 65122810101<br>行政管理    | 39,279 | 36,944 | 2,335 |      |     |     | 39,279 |      |     |       |      |     |     |
| 65122815200<br>衛生業務    | 6,526  |        | 6,526 |      |     |     | 6,526  |      |     |       |      |     |     |
| 65122815201<br>公共衛生    | 6,526  |        | 6,526 |      |     |     | 6,526  |      |     |       |      |     |     |
| 65122819000<br>一般建築及設備 | 316    |        |       |      |     |     |        |      |     | 316   |      |     | 316 |
| 65122819004<br>其他設備    | 316    |        |       |      |     |     |        |      |     | 316   |      |     | 316 |

臺北市士林區健康服務中心

資本支出分析表

中華民國109年度

單位：新臺幣千元

| 名稱及編號                  | 合計  | 設備及投資 |         |         |      |      |        |      |    | 其他資本支出 |    |
|------------------------|-----|-------|---------|---------|------|------|--------|------|----|--------|----|
|                        |     | 土地    | 房屋建築及設備 | 公共建設及設施 | 機械設備 | 運輸設備 | 資訊軟體設備 | 雜項設備 | 權利 |        | 投資 |
| 合計                     | 316 |       |         |         | 88   |      | 132    | 96   |    |        |    |
| 65122819000<br>一般建築及設備 | 316 |       |         |         | 88   |      | 132    | 96   |    |        |    |
| 65122819004<br>其他設備    | 316 |       |         |         | 88   |      | 132    | 96   |    |        |    |

臺北市士林區健康服務中心

各項費用彙計表

中華民國109年度

單位：新臺幣元

| 工作計畫名稱及編號           | 65122810101<br>行政管理 | 65122815201<br>公共衛生 | 65122819004<br>其他設備 | 合 計        |  |  |
|---------------------|---------------------|---------------------|---------------------|------------|--|--|
| 第一、二級用途別<br>科目名稱及編號 |                     |                     |                     |            |  |  |
| 合 計                 | 39,279,000          | 6,526,000           | 316,000             | 46,121,000 |  |  |
| 100000人事費           | 36,944,000          |                     |                     | 36,944,000 |  |  |
| 101500法定編制人員待遇      | 23,543,364          |                     |                     | 23,543,364 |  |  |
| 102500技工及工友待遇       | 873,000             |                     |                     | 873,000    |  |  |
| 103000獎金            | 5,850,707           |                     |                     | 5,850,707  |  |  |
| 103500其他給與          | 1,058,960           |                     |                     | 1,058,960  |  |  |
| 104000加班值班費         | 1,228,974           |                     |                     | 1,228,974  |  |  |
| 105000退休離職儲金        | 2,222,133           |                     |                     | 2,222,133  |  |  |
| 105500保險            | 2,166,862           |                     |                     | 2,166,862  |  |  |
| 200000業務費           | 2,335,000           | 6,526,000           |                     | 8,861,000  |  |  |
| 200600水電費           | 475,368             |                     |                     | 475,368    |  |  |
| 200900通訊費           |                     | 1,194,166           |                     | 1,194,166  |  |  |
| 201800資訊服務費         | 73,298              |                     |                     | 73,298     |  |  |
| 202100其他業務租金        | 7,128               |                     |                     | 7,128      |  |  |
| 202400稅捐及規費         | 18,310              |                     |                     | 18,310     |  |  |
| 202700保險費           | 3,626               | 10,800              |                     | 14,426     |  |  |
| 203600按日按件計資酬金      | 42,940              | 261,000             |                     | 303,940    |  |  |
| 203900委辦費           |                     | 750,000             |                     | 750,000    |  |  |
| 204500國內組織會費        |                     | 26,000              |                     | 26,000     |  |  |
| 205100物品            | 265,267             | 545,000             |                     | 810,267    |  |  |
| 205400一般事務費         | 1,150,623           | 3,550,564           |                     | 4,701,187  |  |  |
| 206300房屋建築養護費       | 66,000              |                     |                     | 66,000     |  |  |
| 206600車輛及辦公器具養護費    | 76,620              | 6,000               |                     | 82,620     |  |  |
| 206900設施及機械設備養護費    | 80,400              | 91,360              |                     | 171,760    |  |  |
| 207200國內旅費          |                     | 4,650               |                     | 4,650      |  |  |
| 208100運費            |                     | 28,800              |                     | 28,800     |  |  |
| 208400短程車資          | 3,420               | 57,660              |                     | 61,080     |  |  |
| 209300特別費           | 72,000              |                     |                     | 72,000     |  |  |
| 300000設備及投資         |                     |                     | 316,000             | 316,000    |  |  |
| 302000機械設備費         |                     |                     | 87,500              | 87,500     |  |  |
| 303000資訊軟硬體設備費      |                     |                     | 132,220             | 132,220    |  |  |

# 臺北市士林區健康服務中心

## 各項費用彙計表

中華民國109年度

單位：新臺幣元

| 工作計畫名稱及編號           | 65122810101<br>行政管理 | 65122815201<br>公共衛生 | 65122819004<br>其他設備 | 合 計    |  |  |
|---------------------|---------------------|---------------------|---------------------|--------|--|--|
| 第一、二級用途別<br>科目名稱及編號 |                     |                     |                     |        |  |  |
| 303500雜項設備費         |                     |                     | 96,280              | 96,280 |  |  |

臺北市士林區健康服務中心  
人 事 費 彙 計 表

中華民國109年度

單位：新臺幣元

| 類別    | 預算員額 | 全年度人事費 |        |            |         |         |           |           |           |        |           |           | 備註         |    |
|-------|------|--------|--------|------------|---------|---------|-----------|-----------|-----------|--------|-----------|-----------|------------|----|
|       |      | 民意代表待遇 | 政務人員待遇 | 法定編制人員待遇   | 約聘僱人員待遇 | 技工及工友待遇 | 獎金        | 其他給與      | 加班值班費     | 退休退職給付 | 退休離職儲金    | 保險        |            | 合計 |
| 合計    | 35   |        |        | 23,543,364 |         | 873,000 | 5,850,707 | 1,058,960 | 1,228,974 |        | 2,222,133 | 2,166,862 | 36,944,000 |    |
| 正式員額  | 33   |        |        | 23,543,364 |         |         | 5,651,332 | 528,000   | 887,272   |        | 2,098,116 | 2,043,706 | 34,751,790 |    |
| 職員    | 33   |        |        | 23,543,364 |         |         | 5,651,332 | 528,000   | 887,272   |        | 2,098,116 | 2,043,706 | 34,751,790 |    |
| 技工    | 1    |        |        |            |         | 436,500 | 99,687    | 16,000    | 15,651    |        | 62,009    | 63,060    | 692,907    |    |
| 工友    | 1    |        |        |            |         | 436,500 | 99,688    | 16,000    | 15,651    |        | 62,008    | 60,096    | 689,943    |    |
| 其他人事費 |      |        |        |            |         |         |           | 498,960   | 310,400   |        |           |           | 809,360    |    |

臺北市士林區健康服務中心

公務車輛明細表

中華民國109年度

單位：新臺幣元

| 業務計畫<br>及工作計<br>畫名稱 | 車輛<br>數 | 車輛<br>種類   | 乘客<br>人數<br>(不含<br>司機) | 購置<br>年月 | 汽缸總<br>排氣量<br>(立方<br>公分) | 牌照稅<br>(全年) | 燃料使<br>用費<br>(全年) | 油料費(全年)    |           |        | 養<br>護<br>費 | 車輛<br>保險<br>費 | 車輛<br>檢驗<br>費 | 備註       |
|---------------------|---------|------------|------------------------|----------|--------------------------|-------------|-------------------|------------|-----------|--------|-------------|---------------|---------------|----------|
|                     |         |            |                        |          |                          |             |                   | 數量<br>(公升) | 單價<br>(元) | 金額     |             |               |               |          |
| 一般行政<br>行政管理        |         | 現有車輛       |                        |          |                          | 11,230      | 6,630             |            |           | 38,736 | 50,620      | 3,626         | 450           |          |
|                     | 1       | 重型公務機<br>車 | 1                      | 10204    | 125                      |             | 450               | 133        | 28.8      | 3,830  | 1,620       | 711           |               | 350-KVY  |
|                     | 1       | 客貨兩用車      | 4                      | 10204    | 2378                     | 11,230      | 6,180             | 1,212      | 28.8      | 34,906 | 49,000      | 2,915         | 450           | AAC-8091 |
|                     |         | 合計         |                        |          |                          | 11,230      | 6,630             |            |           | 38,736 | 50,620      | 3,626         | 450           |          |



本 頁 空 白

歲出按職能及經

中華民國109

| 職能別分類         | 經濟性分類 | 經常支出   |           |      |        |      |           |     | 資本支出   |       |       |          |
|---------------|-------|--------|-----------|------|--------|------|-----------|-----|--------|-------|-------|----------|
|               |       | 受僱人員報酬 | 購買商品及勞務支出 | 債務利息 | 土地租金支出 | 經常移轉 |           |     | 經常支出合計 | 投資及增資 |       |          |
|               |       |        |           |      |        | 對企業  | 對非營利及民間機構 | 對政府 |        | 對國外   | 對營業基金 | 對非營業特種基金 |
| 總計            |       | 37,248 | 8,557     |      |        |      |           |     | 45,805 |       |       |          |
| 01 一般公共事務     |       |        |           |      |        |      |           |     |        |       |       |          |
| 02 防衛         |       |        |           |      |        |      |           |     |        |       |       |          |
| 03 公共秩序與安全    |       |        |           |      |        |      |           |     |        |       |       |          |
| 04 教育         |       |        |           |      |        |      |           |     |        |       |       |          |
| 05 保健         |       | 37,248 | 8,557     |      |        |      |           |     | 45,805 |       |       |          |
| 06 社會安全與福利    |       |        |           |      |        |      |           |     |        |       |       |          |
| 07 住宅及社區服務    |       |        |           |      |        |      |           |     |        |       |       |          |
| 08 娛樂、文化與宗教   |       |        |           |      |        |      |           |     |        |       |       |          |
| 09 燃料與能源      |       |        |           |      |        |      |           |     |        |       |       |          |
| 10 農、林、漁、牧業   |       |        |           |      |        |      |           |     |        |       |       |          |
| 11 礦業、製造業及營造業 |       |        |           |      |        |      |           |     |        |       |       |          |
| 12 運輸及通信      |       |        |           |      |        |      |           |     |        |       |       |          |
| 13 其他經濟服務     |       |        |           |      |        |      |           |     |        |       |       |          |
| 14 環境保護       |       |        |           |      |        |      |           |     |        |       |       |          |
| 15 其他支出       |       |        |           |      |        |      |           |     |        |       |       |          |

# 健康服務中心

## 濟性綜合分類表

年度

單位：新臺幣千元

| 資本支出 |               |     |     |      |        |        |       |      |      |      |             |      |        | 總計 |
|------|---------------|-----|-----|------|--------|--------|-------|------|------|------|-------------|------|--------|----|
| 資本移轉 |               |     |     | 土地購入 | 無形資產購入 | 固定資本形成 |       |      |      |      |             |      | 資本支出合計 |    |
| 對企業  | 對非營利<br>家庭及機構 | 對政府 | 對國外 |      |        | 住宅     | 非住宅房屋 | 營建工程 | 運輸工具 | 資訊軟體 | 其他設備<br>及機器 | 土地改良 |        |    |
|      |               |     |     |      |        |        |       |      | 22   | 294  |             | 316  | 46,121 |    |
|      |               |     |     |      |        |        |       |      | 22   | 294  |             | 316  | 46,121 |    |