

年度追二-法定預算

機關編號
07-155

中華民國 110 年度

臺北市總預算

臺北市政府工務局大地工程處單位預算

第二次追加(減)預算

臺北市政府工務局大地工程處 編

臺北市政府工務局大地工程處

目 次

中 華 民 國 110 年 度

一、追加(減)預算總說明	第	1 頁
二、主要表		
(一)歲入來源別預算表	第	5 頁
(二)歲入來源別預算表(經資分列)	第	8 頁
(三)歲出機關別預算表	第	10 頁
(四)歲出機關別預算表(經資分列)	第	11 頁
三、附屬表		
(一)歲入項目說明提要與預算明細表	第	13 頁
(二)歲出計畫說明提要與各項費用明細表	第	15 頁
1. 山坡地保育利用工程		
山坡地保育及利用工程	第	15 頁
2. 接受補助業務支出		
接受中央各部會補助業務支出	第	16 頁
3. 接受補助建設支出		
接受中央各部會補助建設支出	第	18 頁
四、參考表		
(一)歲出一級用途別科目分析表	第	19 頁
(二)追加(減)預算資本支出分析表	第	20 頁
(三)歲出按職能及經濟性綜合分類表	第	22 頁

臺北市政府工務局大地工程處 追加(減)預算總說明

中華民國 110 年度

一、現行法定職掌及組織系統圖：

(一)機關主要職掌：本處組織規程暨編制表奉考試院 107 年 2 月 2 日考授銓法五字第 1074301441 號函同意備查，掌理本市道路步道、森林遊憩、土石流防治、坡地整治、坡地住宅等業務。

(二)內部分層業務：本處置處長 1 人，承工務局局長之命綜理處務，並指揮監督所屬員工，置副處長 1 人，襄理處務，下設 7 科及 4 室。本處預算員額 160 人（職員 114 人、技工 26 人、駕駛 1 人、工友 6 人、聘僱人員 13 人），其內部分層業務如下：

企 劃 科：本市山坡地安全管理政策研擬、山坡地範圍與特定水土保持區調查及劃定、環境地質與防災資料庫、雨量及土石流觀測系統等建置、更新、維護及工程考工等事項。

道 路 步 道 科：本市山區道路（不含都市計畫道路）及登山步道之闢建、維護及管理、山坡地既成道路之邊坡改善、維護及災害復舊等事項。

森 林 遊 憩 科：本市森林與保安林之調查、保育、開發及利用、風景區、露營場與苗圃之規劃、經營及管理等事項。

土 石 流 防 治 科：本市山坡地野溪、山溝與土石流潛勢溪流治理之調查、規劃、整治及災害復舊等事項。

坡 地 整 治 科：本市山坡地環境敏感區、礦渣區與未徵收公園預定地之治理及災害復舊、山坡地農地之水土保持治理與農村新風貌調查規劃及執行等事項。

坡 地 住 宅 科：本市山坡地老舊聚落、集合住宅與非集合住宅社區邊坡之安全檢查、山坡地道路、住宅與農地邊坡調查、建檔及督導改善等事項。

審 查 管 理 科：本市山坡地開發利用之水土保持計畫審查及施工監督檢查、山坡地違反水土保持法與山坡地保育利用條例案件之查報、取締及強制執行等事項。

秘 書 室：文書、檔案、出納、總務、財產之管理與法制、研考等業務及不屬於其他各單位事項。

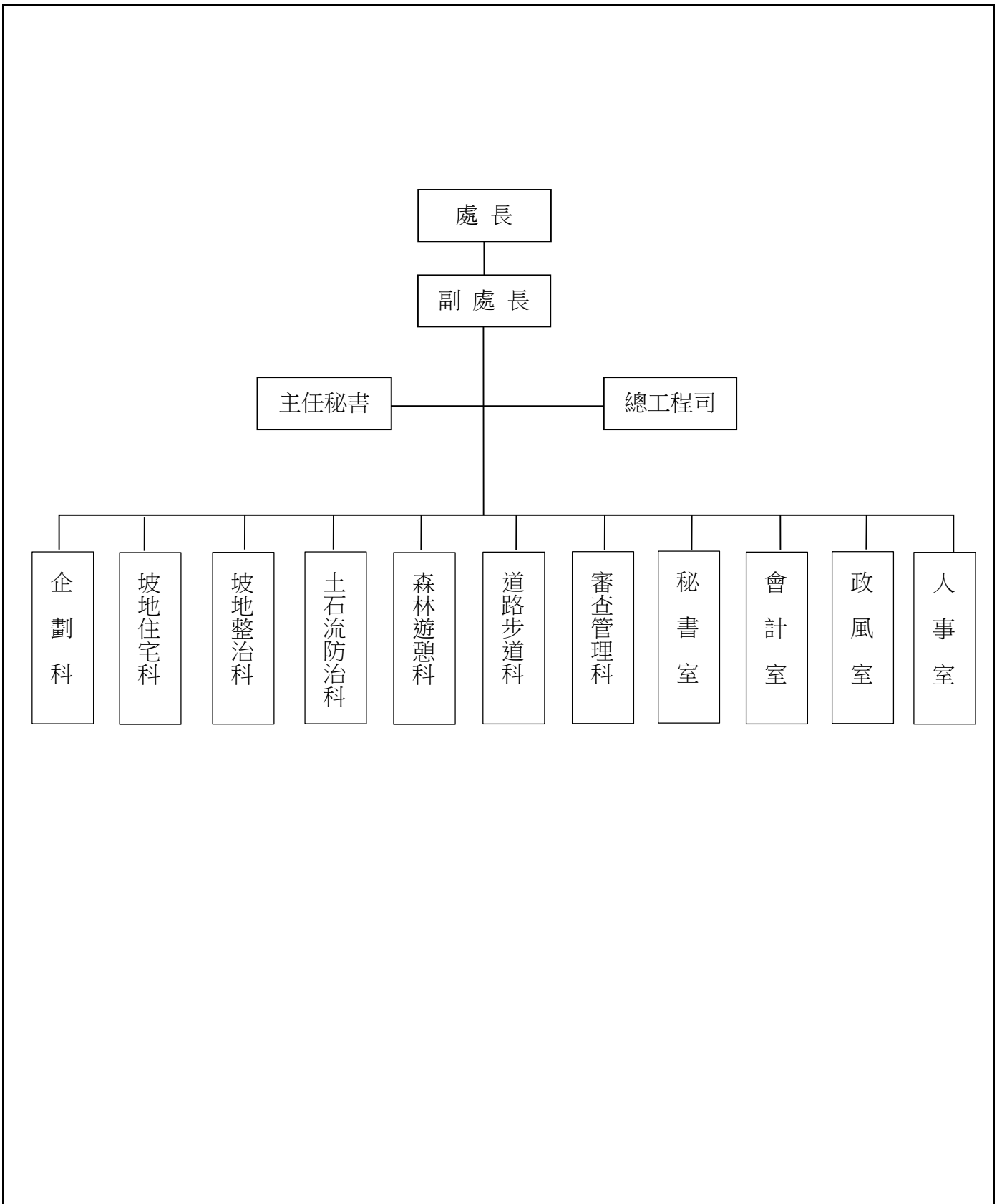
會 計 室：秉承上級會計機關之監督及指導，並受處長之指揮，依法辦理歲計、會計及統計事項。

人 事 室：秉承上級人事機關之監督及指導，並受處長之指揮，依法辦理人事管理事項。

政 風 室：秉承上級政風機關之監督及指導，並受處長之指揮，依法辦理政風事項。

臺北市政府工務局大地工程處
追加(減)預算總說明

中華民國 110 年度



臺北市政府工務局大地工程處
追加(減)預算總說明

中華民國 110 年度

二、本年度施政(業務及工作)計畫修正重點及追加(減)預算提要：

(一) 歲入部分：

經常門：

- 1.依中央對直轄市及縣(市)政府補助辦法規定追加上級政府補助 108 年度山坡地保育利用管理工作績效考核績優機關獎金收入 1,600,000 元。
- 2.依中央對直轄市及縣(市)政府補助辦法規定追加上級政府補助辦理雙溪濕地公園暨大客車停車場興建工程收入 54,404,000 元。

(二) 歲出部分：

經常門：依中央對直轄市及縣(市)政府補助辦法規定追加接受中央各部會補助業務支出辦理 108 年度山坡地保育利用管理工作績效考核績優機關獎金辦理山坡地保育利用管理業務 1,600,000 元。

資本門：依中央對直轄市及縣(市)政府補助辦法規定追加接受中央各部會補助建設支出辦理雙溪濕地公園暨大客車停車場興建工程 54,404,000 元，並追減已編列年度預算 54,404,000 元。

本 頁 空 白

臺北市政府工務局大地工程處

歲入來源別預算表

經資併計

中華民國110年度

單位：新臺幣千元

科 目				名稱及編號	原預算數	追加(減) 預算數	追加(減)後 預算數	說明及法令依據
款	項	目	節					
				合 計	38,499	56,004	94,503	
02				0400000000 罰款及賠償收入	6,270	-	6,270	
	052			0407155000 臺北市政府工務局 大地工程處	6,270	-	6,270	
		01		0407155010 罰金罰鍰及怠金	3,250	-	3,250	
			01	04071550101 罰金罰鍰	3,250	-	3,250	
			02	0407155020 沒入及沒收財物	20	-	20	
			01	04071550202 沒收物變價	20	-	20	
			03	0407155030 賠償收入	3,000	-	3,000	
			01	04071550301 一般賠償收入	3,000	-	3,000	
03				0500000000 規費收入	3,920	-	3,920	
	049			0507155000 臺北市政府工務局 大地工程處	3,920	-	3,920	
		01		0507155010 行政規費收入	3,890	-	3,890	
			01	05071550101 審查費	3,860	-	3,860	
			02	05071550105 許可費	30	-	30	
		02		0507155030 使用規費收入	30	-	30	
			01	05071550306 場地設施使用 費	30	-	30	
04				0700000000 財產收入	26,372	-	26,372	

臺北市政府工務局大地工程處

歲入來源別預算表

經資併計

中華民國110年度

單位：新臺幣千元

科 目				原預算數	追加(減) 預算數	追加(減)後 預算數	說明及法令依據	
款	項	目	節					名稱及編號
	055			07071550000 臺北市政府工務局 大地工程處	26,372	-	26,372	
		01		07071550100 財產孳息	25,134	-	25,134	
			01	07071550103 租金收入	25,134	-	25,134	
		02		07071550500 廢舊物資售價	1,238	-	1,238	
			01	07071550501 廢舊物資售價	1,238	-	1,238	
06				09000000000 補助及協助收入	-	56,004	56,004	
	024			09071550000 臺北市政府工務局 大地工程處	-	56,004	56,004	
		01		09071550100 上級政府補助收 入	-	56,004	56,004	
			01	09071550102 計畫型補助收 入	-	56,004	56,004	1.追加行政院農業委員會核 發108年度山坡地保育利用 管理工作績效考核績優機關 獎金收入1,600,000元(依據行 政院農業委員會109.8.5農授 水保字第1091865547號函)。 2.追加教育部補助「雙溪濕 地公園暨大客車停車場興建 工程」收入54,403,600元(依 據教育部110.4.7臺教社(三) 字第1100044128號函)。 3.以上1-2項共計追加如列 數。
08				12000000000 其他收入	1,937	-	1,937	
	052			12071550000 臺北市政府工務局 大地工程處	1,937	-	1,937	
		01		12071550200 雜項收入	1,937	-	1,937	
			01	12071550201 收回以前年度 歲出	1,500	-	1,500	

臺北市政府工務局大地工程處

歲入來源別預算表

經資併計

中華民國110年度

單位：新臺幣千元

科				目	原預算數	追加(減) 預算數	追加(減)後 預算數	說明及法令依據
款	項	目	節	名稱及編號				
			02	12071550210 其他雜項收入	437	-	437	

臺北市政府工務局大地工程處

歲入來源別預算表

中華民國110年度

單位：新臺幣千元

科 目				原預算數	追加(減) 預算數	追加(減)後 預算數	說明及法令依據	
款	項	目	節					名稱及編號
				合計	38,499	56,004	94,503	
				經常門合計	38,499	56,004	94,503	
02				04000000000 罰款及賠償收入	6,270	-	6,270	
	052			04071550000 臺北市政府工務局 大地工程處	6,270	-	6,270	
		01		04071550100 罰金罰鍰及怠金	3,250	-	3,250	
			01	04071550101 罰金罰鍰	3,250	-	3,250	
			02	04071550200 沒入及沒收財物	20	-	20	
			01	04071550202 沒收物變價	20	-	20	
			03	04071550300 賠償收入	3,000	-	3,000	
			01	04071550301 一般賠償收入	3,000	-	3,000	
03				05000000000 規費收入	3,920	-	3,920	
	049			05071550000 臺北市政府工務局 大地工程處	3,920	-	3,920	
		01		05071550100 行政規費收入	3,890	-	3,890	
			01	05071550101 審查費	3,860	-	3,860	
			02	05071550105 許可費	30	-	30	
		02		05071550300 使用規費收入	30	-	30	
			01	05071550306 場地設施使用 費	30	-	30	

臺北市政府工務局大地工程處

歲入來源別預算表

中華民國110年度

單位：新臺幣千元

科 目				原預算數	追加(減) 預算數	追加(減)後 預算數	說明及法令依據
款	項	目	名稱及編號				
04			07000000000 財產收入	26,372	-	26,372	
	055		07071550000 臺北市政府工務局 大地工程處	26,372	-	26,372	
		01	07071550100 財產孳息	25,134	-	25,134	
		01	07071550103 租金收入	25,134	-	25,134	
		02	07071550500 廢舊物資售價	1,238	-	1,238	
		01	07071550501 廢舊物資售價	1,238	-	1,238	
06			09000000000 補助及協助收入	-	56,004	56,004	
	024		09071550000 臺北市政府工務局 大地工程處	-	56,004	56,004	
		01	09071550100 上級政府補助收入	-	56,004	56,004	
		01	09071550102 計畫型補助收入	-	56,004	56,004	
08			12000000000 其他收入	1,937	-	1,937	
	052		12071550000 臺北市政府工務局 大地工程處	1,937	-	1,937	
		01	12071550200 雜項收入	1,937	-	1,937	
		01	12071550201 收回以前年度 歲出	1,500	-	1,500	
		02	12071550210 其他雜項收入	437	-	437	

臺北市政府工務局大地工程處

歲出機關別預算表

經資併計

中華民國110年度

單位：新臺幣千元

科 目				原預算數	追加(減) 預算數	追加(減)後 預算數	說 明	
款	項	目	節					名稱及編號
07				0007000000 臺北市政府工務局主管	1,152,790	56,004 -54,404	1,154,390	
	006			0007155000 臺北市政府工務局 大地工程處	1,152,790	56,004 -54,404	1,154,390	
		01		56071550100 一般行政	171,312	-	171,312	
			01	56071550101 行政管理	171,312	-	171,312	
		02		56071551400 山坡地管理	136,116	-	136,116	
			01	56071551401 山坡地管理及 維護	136,116	-	136,116	
		03		56071551500 山坡地保育利用 工程	844,565	-54,404	790,161	
			01	56071551501 山坡地保育及 利用工程	844,565	-54,404	790,161	因獲教育部補助辦理「雙溪濕地公園暨大客 車停車場興建工程」經費，爰追減已編列年 度預算如列數。
		04		56071556200 接受補助業務支 出	-	1,600	1,600	
			01	56071556202 接受中央各部 會補助業務支 出	-	1,600	1,600	追加行政院農業委員會核發108年度山坡地 保育利用管理工作績效考核績優機關獎金辦 理山坡地保育利用管理經費如列數。
		08		56071559000 一般建築及設備	797	-	797	
			01	56071559003 交通及運輸設 備	164	-	164	
			02	56071559004 其他設備	633	-	633	
		09		56071559200 接受補助建設支 出	-	54,404	54,404	
			01	56071559202 接受中央各部 會補助建設支 出	-	54,404	54,404	追加教育部補助辦理「雙溪濕地公園暨大客 車停車場興建工程」經費如列數。

臺北市政府工務局大地工程處

歲出機關別預算表

中華民國110年度

單位：新臺幣千元

科 目				名稱及編號	原預算數	追加(減) 預算數	追加(減)後 預算數	說 明
款	項	目	節					
				總 計	1,152,790	56,004 -54,404	1,154,390	
07				00070000000 臺北市政府工務局主管	1,152,790	56,004 -54,404	1,154,390	
	006			00071550000 臺北市政府工務局 大地工程處	1,152,790	56,004 -54,404	1,154,390	
				經常門合計	307,428	1,600	309,028	
		01		56071550100 一般行政	171,312	-	171,312	
			01	56071550101 行政管理	171,312	-	171,312	
		02		56071551400 山坡地管理	136,116	-	136,116	
			01	56071551401 山坡地管理及 維護	136,116	-	136,116	
		04		56071556200 接受補助業務支 出	-	1,600	1,600	
			01	56071556202 接受中央各部 會補助業務支 出	-	1,600	1,600	
				資本門合計	845,362	54,404 -54,404	845,362	
		03		56071551500 山坡地保育利用 工程	844,565	- -54,404	790,161	
			01	56071551501 山坡地保育及 利用工程	844,565	- -54,404	790,161	
		08		56071559000 一般建築及設備	797	-	797	
			01	56071559003 交通及運輸設 備	164	-	164	
			02	56071559004 其他設備	633	-	633	
		09		56071559200 接受補助建設支 出	-	54,404	54,404	

臺北市政府工務局大地工程處

歲出機關別預算表

中華民國110年度

單位：新臺幣千元

科 目				名稱及編號	原預算數	追加(減) 預算數	追加(減)後 預算數	說 明
款	項	目	節					
			01	56071559202 接受中央各部 會補助建設支 出	-	54,404	54,404	

臺北市政府工務局大地工程處
歲入項目說明提要與預算明細表

經常門

中華民國110年度

單位：新臺幣元

上級政府補助收入—計畫型補助收入

上級政府補助收入—計畫型補助收入

來源別子目及細目與編號		09071550102 上級政府補助收入-計畫型補助收入		承辦單位	審查管理科、坡地住宅科
原預算數	0元	追加(減)預算數	56,004,000元	追加(減)後預算數	56,004,000元
<p>一、項目內容： 1.108年度山坡地保育利用管理工作績效考核績優機關獎金收入。 2.教育部補助雙溪濕地公園暨大客車停車場興建工程收入。</p> <p>二、法令依據： 依中央對直轄市及(縣)市政府補助辦法規定辦理。</p> <p>三、計算方法： 1.依據山坡地保育利用管理獎勵辦法，經行政院農業委員會評鑑，獲頒第一名獎金。 2.依教育部核定補助金額編列並配合預算編列至千元增列進位數。</p> <p>四、實施進度： 自民國110年1月1日起至110年12月31日。</p> <p>五、完成方法： 依中央各部會實際補助金額，解繳市庫。</p> <p>六、預期成果： 預期如數收納，充裕市庫收入。</p>					
歲入項目說明					

臺北市政府工務局大地工程處
歲入項目說明提要與預算明細表

經常門

中華民國110年度

單位：新臺幣元

科目名稱及編號	單位	數量	單價	追加預算數	追減預算數	說明及收入依據
合計				56,004,000		
09071550102 計畫型補助收入	式	1	1,600,000	1,600,000		追加行政院農業委員會核發108年度山坡地保育利用管理工作績效考核績優機關獎金收入如列數。 收入依據：依據行政院農業委員會109年8月5日農授水保字第1091865547號函辦理。
	式	1	54,403,600	54,403,600		追加教育部補助雙溪濕地公園暨大客車停車場興建工程收入如列數。 收入依據：依據教育部110年4月7日臺教社(三)字第1100044128號函辦理。
	年	1	400	400		配合預算編列至千元，增列進位數400元 收入依據：

上級政府補助收入—計畫型補助收入

上級政府補助收入—計畫型補助收入

臺北市政府工務局大地工程處

歲出計畫說明提要與各項費用明細表

中華民國110年度

單位：新臺幣元

山坡地保育利用工程—山坡地保育及利用工程

山坡地保育利用工程—山坡地保育及利用工程

業務計畫及工作計畫名稱與編號		56071551501 山坡地保育利用工程-山坡地保育及利用工程		承辦單位	坡地住宅科	
原預算數	844,565,000元	追加(減)預算數	-54,404,000元	追加(減)後預算數	790,161,000元	
歲出計畫說明	一、計畫內容： 教育部補助雙溪濕地公園暨大客車停車場興建工程，故原編「雙溪濕地公園暨大客車停車場興建工程」辦理追減預算。					
	二、預期成果： 因獲教育部補助款，爰追減已編列年度預算之「雙溪濕地公園暨大客車停車場興建工程」。					
分支計畫及用途別科目	單位	數量	單價	追加預算數	追減預算數	說 明
合計					54,404,000	市款-54,404,000元
01山坡地保育及利用工程					54,404,000	市款-54,404,000元
3000 設備及投資					54,404,000	01雙溪濕地公園暨大客車停車場興建工程 本工程為109-110年度連續工程，總工程費經議會審定為71,865,000元，截至本年度已編列71,865,000元，110年度教育部補助54,403,600元，故追減預算54,404,000元。
3015 公共建設及設施費					54,404,000	
	式	1	48,978,078		48,978,078	本年度所需施工費。
	式	1	4,201,520		4,201,520	本年度所需委託技術服務費。
	式	1	1,224,402		1,224,402	按施工費提列工程管理費(2.5%)。

臺北市政府工務局大地工程處

歲出計畫說明提要與各項費用明細表

中華民國110年度

單位：新臺幣元

接受補助業務支出—接受中央各部會補助業務支出

接受補助業務支出—接受中央各部會補助業務支出

業務計畫及工作計畫名稱與編號		56071556202 接受補助業務支出-接受中央各部會補助業務支出		承辦單位	審查管理科	
原預算數	0元	追加(減)預算數	1,600,000元	追加(減)後預算數	1,600,000元	
<p>歲出計畫說明</p> <p>一、計畫內容： 108年度山坡地保育利用管理工作績效考核績優機關獎金辦理山坡地保育利用管理工作相關業務。</p> <p>二、預期成果： 充實山坡地保育利用管理業務相關業務支出，促進業務順利執行。</p>						
分支計畫及用途別科目	單位	數量	單價	追加預算數	追減預算數	說 明
合計				1,600,000		市款1,600,000元
02接受中央各部會補助業務支出				1,600,000		市款1,600,000元
2000 業務費				1,600,000		01108年山坡地保育利用管理工作考核獎金 行政院農業委員會補助「108年度山坡地保育利用管理工作績效考核績優機關獎金」辦理山坡地保育，依110年度中央及地方政府預算籌編原則第6點第4款規定辦理。
2033 臨時人員酬金	年	1	1,250,000	1,250,000		僱用辦理山坡地保育利用管理業務之臨時人員所需費用。
2051 物品	年	1	90,000	90,000		山坡地保育利用管理業務所需物品及宣導品、水土保持計畫監督檢查及教育宣導與年度考核等業務所需之物品。
2054 一般事務費				260,000		

臺北市政府工務局大地工程處

歲出計畫說明提要與各項費用明細表

中華民國110年度

單位：新臺幣元

分支計畫及用途別科目	單位	數量	單價	追加預算數	追減預算數	說 明
接受補助業務支出—接受中央各部會補助業務支出	年	1	260,000	260,000		辦理坡地保育利用管理相關之教育宣導、研討會、國內觀摩、業務檢討及年度考核等業務所需之相關費用。

接受補助業務支出—接受中央各部會補助業務支出

臺北市政府工務局大地工程處

歲出計畫說明提要與各項費用明細表

中華民國110年度

單位：新臺幣元

接受補助建設支出—接受中央各部會補助建設支出

接受補助建設支出—接受中央各部會補助建設支出

業務計畫及工作計畫名稱與編號		56071559202 接受補助建設支出-接受中央各部會補助建設支出		承辦單位	坡地住宅科	
原預算數	0元	追加(減)預算數	54,404,000元	追加(減)後預算數	54,404,000元	
<p>歲出計畫說明</p> <p>一、計畫內容： 教育部補助雙溪濕地公園暨大客車停車場興建工程，透過公園興建營造濕地地景及生態棲地，串聯科教園區，達成教育及保育均衡目標，提升市民對環境生態重要性的認知。</p> <p>二、預期成果： 串聯承德路東側的科教園區，設置雙溪溼地融合河岸夕陽、蓄水滯洪、寓教於樂及生態景觀多元合一之濕地公園。</p>						
分支計畫及用途別科目	單位	數量	單價	追加預算數	追減預算數	說 明
合計				54,404,000		市款54,404,000元
02接受中央各部會補助建設支出				54,404,000		市款54,404,000元
3000 設備及投資				54,404,000		01雙溪濕地公園暨大客車停車場興建工程 本工程為109-110年度連續工程，總工程費經議會審定為71,865,000元，截至本年度已編列71,865,000元，110年度教育部補助54,403,600元，依110年度中央及地方政府預算籌編原則第6點第4款規定辦理。
3015 公共建設及設施費				54,404,000		
	式	1	48,977,718	48,977,718		本年度所需施工費。
	式	1	4,201,489	4,201,489		本年度所需委託技術服務費。
	式	1	1,224,393	1,224,393		按施工費提列工程管理費(2.5%)。
	年	1	400	400		配合預算編列至千元，增列進位數400元。

臺北市政府工務局大地工程處
歲出一級用途別科目分析表

中華民國110年度

單位：新臺幣千元

名稱及編號	合計	經常支出						資本支出					
		人事費	業務費	獎補助費	債務費	預備金	小計	人事費	業務費	設備及投資	獎補助費	預備金	小計
合計	56,004 -54,404		1,600				1,600			54,404 -54,404			54,404 -54,404
56071550000 農業支出	56,004 -54,404		1,600				1,600			54,404 -54,404			54,404 -54,404
56071551500 山坡地保育利用 工程	-54,404									-54,404			-54,404
56071551501 山坡地保育及利 用工程	-54,404									-54,404			-54,404
56071556200 接受補助業務支 出	1,600		1,600				1,600						
56071556202 接受中央各部會 補助業務支出	1,600		1,600				1,600						
56071559200 接受補助建設支 出	54,404									54,404			54,404
56071559202 接受中央各部會 補助建設支出	54,404									54,404			54,404

臺北市政府工務局大地工程處
追加(減)預算資本支出分析表

中華民國110年度

單位：新臺幣千元

名稱及編號	合計	設備及投資								其他資本支出	
		土地	房屋建築及設備	公共建設及設施	機械設備	運輸設備	資訊軟體設備	雜項設備	權利		投資
合計	54,404	-	-	54,404	-	-	-	-	-	-	-
	-54,404	-	-	-54,404	-	-	-	-	-	-	-
56071551500	-	-	-	-	-	-	-	-	-	-	-
山坡地保育利用工程	-54,404	-	-	-54,404	-	-	-	-	-	-	-
56071551501	-	-	-	-	-	-	-	-	-	-	-
山坡地保育及利用工程	-54,404	-	-	-54,404	-	-	-	-	-	-	-
56071559200	54,404	-	-	54,404	-	-	-	-	-	-	-
接受補助建設支出	-	-	-	-	-	-	-	-	-	-	-
56071559202	54,404	-	-	54,404	-	-	-	-	-	-	-
接受中央各部會補助建設支出	-	-	-	-	-	-	-	-	-	-	-

本 頁 空 白

臺北市政府工務
歲出按職能及經

中華民國110

職能別分類	經濟性分類	經常支出							資本支出			
		受僱人員報酬	購買商品及勞務支出	債務利息	土地租金支出	經常移轉			經常支出合計	投資及增資		
						對企業	對非營利及民間機構	對政府		對國外	對營業基金	對非營業特種基金
總計		1,250	350						1,600			
01 一般公共事務												
02 防衛												
03 公共秩序與安全												
04 教育												
05 保健												
06 社會安全與福利												
07 住宅及社區服務												
08 娛樂、文化與宗教												
09 燃料與能源												
10 農、林、漁、牧業		1,250	350						1,600			
11 礦業、製造業及營造業												
12 運輸及通信												
13 其他經濟服務												
14 環境保護												
15 其他支出												

局大地工程處

濟性綜合分類表

年度

單位：新臺幣千元

資本支出														總計
資本移轉				土地購入	無形資產購入	固定資本形成							資本支出合計	
對企業	對非營利及民間機構	對政府	對國外			住宅	非住宅房屋	營建工程	運輸工具	資訊軟體	其他設備及機器	土地改良		
														1,600
														1,600