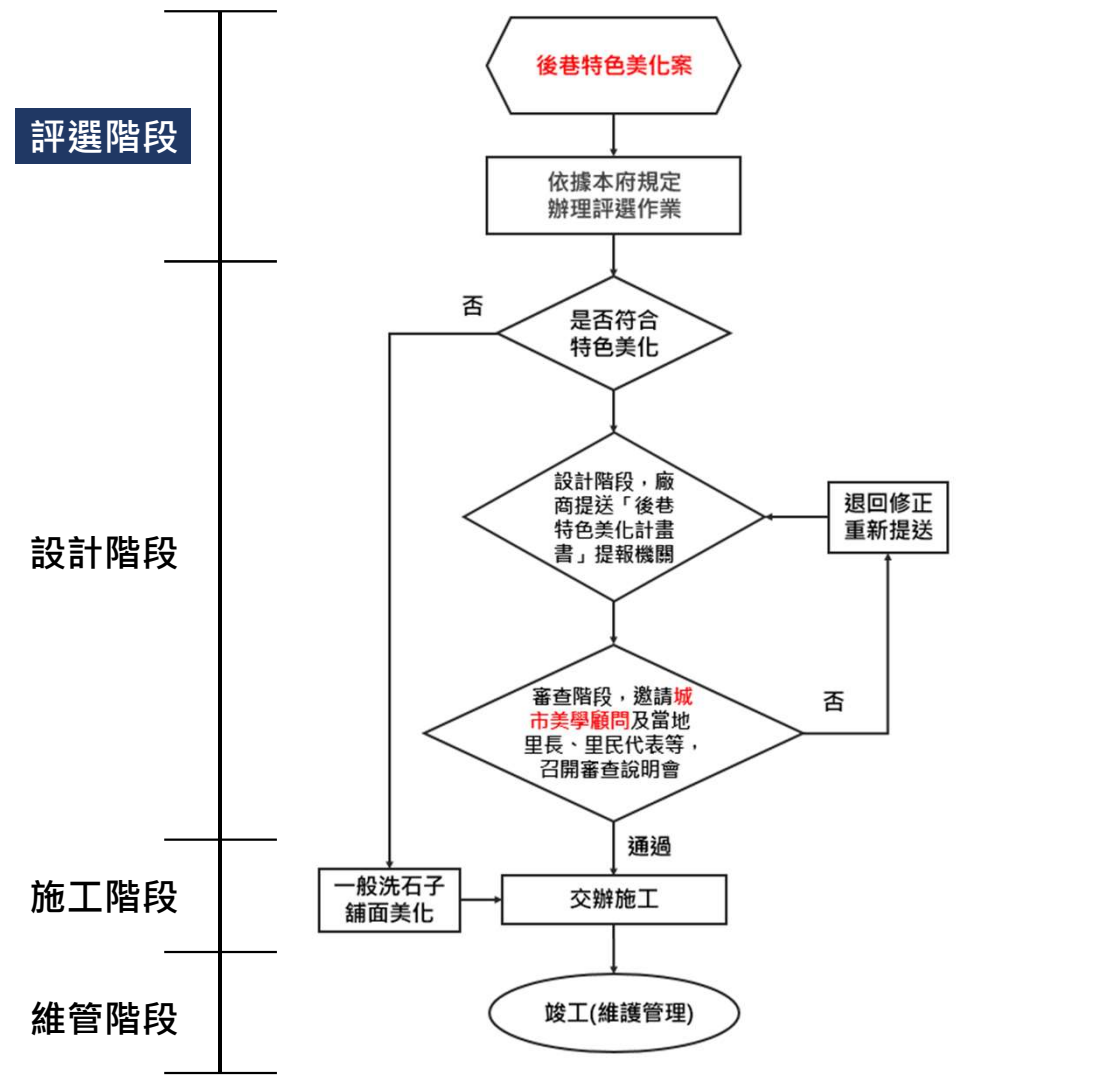


美學後巷美化SOP

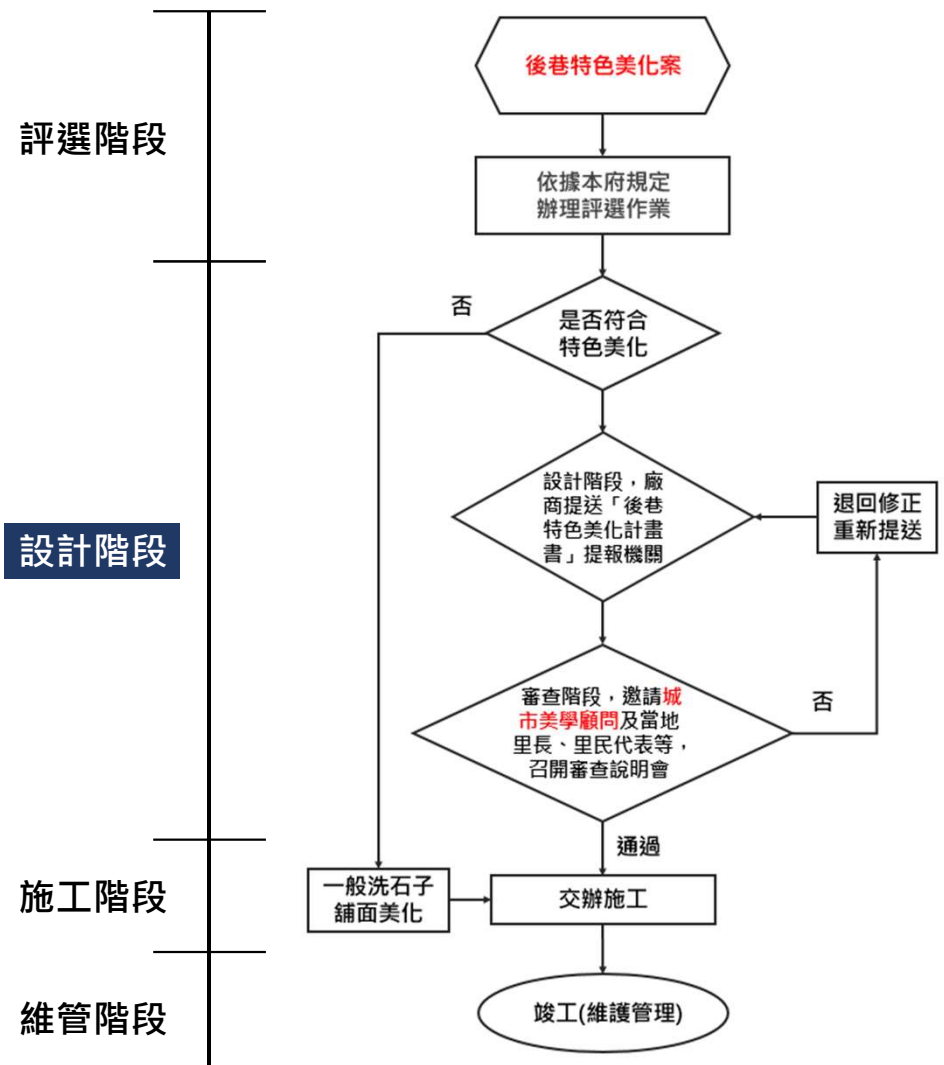
- 評選階段**
- 一. 採最有利標評選施工廠商。
 - 二. 施工程序與施工方式及施工期程、作業量能之掌握。
 - 三. 將「都市環境及景觀設計美學」納入評選項目。
 - 四. 設計單位簡介及經驗。



美學後巷美化SOP

設計階段

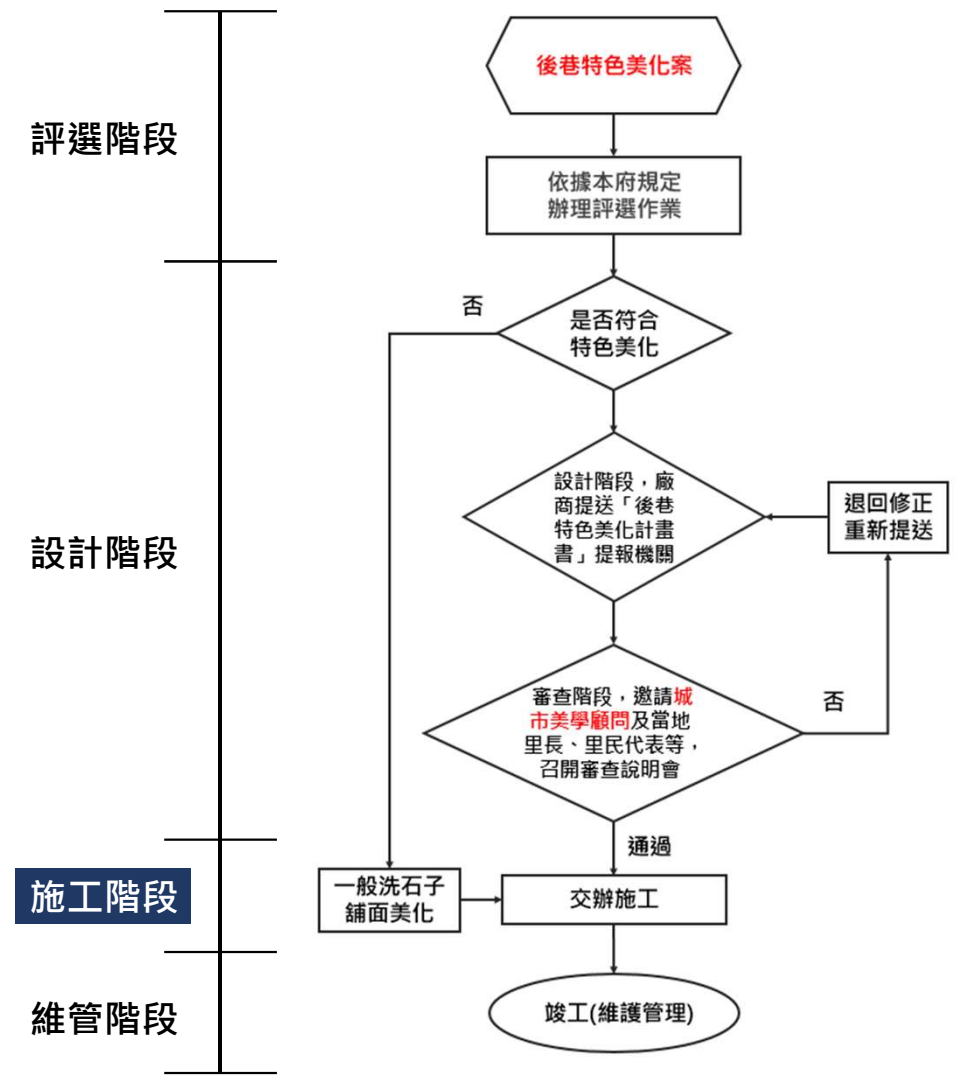
- 一. 設計原則：施工範圍之後巷，**寬度須達3.0m且總長度須超過35m，或單一後巷總面積達100m²以上**，且該後巷無供車輛通行及現場無固定障礙物（如：冷氣機之冷卻水塔）。
- 二. 確認施作地點後，由主辦機關邀請城市美學顧問及當地里長(里民代表)一併參與研議，後巷美化圖案之設計重點：
 - 1) 設計理念及構想。(圖案力求簡約，避免複雜圖型，並依九項個案操作原則辦理)
 - 2) 設計成果圖(包含施工圖及完工構想圖)。
 - 3) 材質與工法說明。
 - 4) 單價分析及預算。
- 三. 設計審查會議通過後，接續辦理施工。



美學後巷美化SOP

施工階段

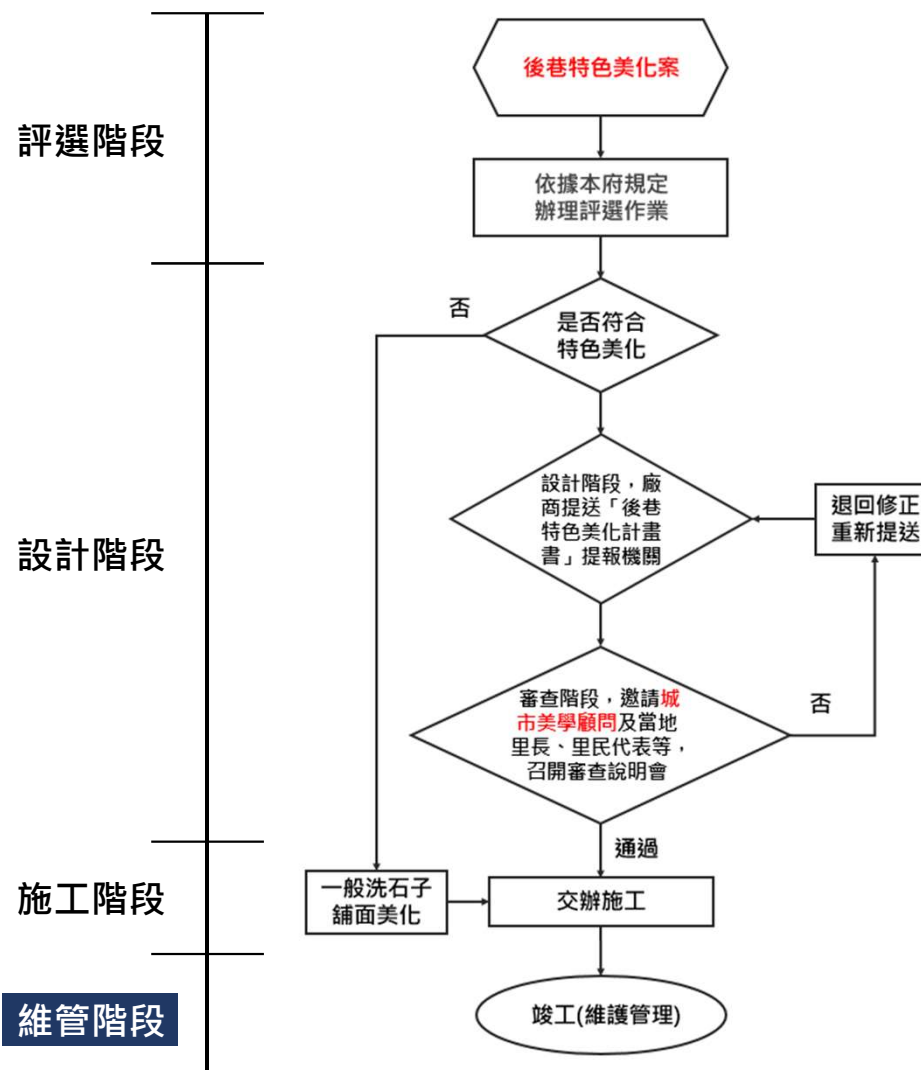
- 一. 依主辦機關核定之計畫書交辦施作。
- 二. 掌握現場施工程序、施工方式及施工工期。
- 三. 依本府施工規範第02534章「污水下水道用戶接管工程埋設施工」相關規定辦理。以及施工規範第09780章「洗石子」、「馬賽克」拼花美化鋪面者，防滑係數(C.S.R)不得低於0.75。
- 四. 施工期間，視需要於適當時機邀請城市美學顧問、當地里長(里民代表)等共同參與圖案之檢討與修正。



美學後巷美化SOP

維護管理階段

- 一. 請里長協助宣導里民日後應負責共同維護管理，避免機車進入停放損壞，並加強環境衛生清理。
- 二. 保固期內，若有自然損壞，得通知主辦機關督商依原材質、原工法辦理改善。



生態環保

節能減碳

在地人文

簡約減法

友善環境

創新共享

通用設計

6S 管理

公私協力

後巷特色美化機制檢核表

項次	工作內容	檢核	主政/協辦單位	備註/相關連結
1	評選階段		主政：機關	<ol style="list-style-type: none"> 1. 提案經機關首長或授權人員裁示形成專案。 2. 採最有利標評選。 3. 將「都市環境及景觀設計美學」納入評選項目。 4. 設計單位簡介及經驗。
2	設計階段		主政：機關 協辦：里辦公處	<ol style="list-style-type: none"> 1. 設計原則：施工範圍之後巷，寬度須達3.0m且總長度須超過35m，或單一後巷總面積達100m²以上，且該後巷無供車輛通行及現場無固定障礙物（如：冷氣機之冷卻水塔）。 2. 確認施作地點後，由主辦機關邀請城市美學顧問及當地里長(里民代表)一併參與研議，審查會議通過後施工。 3. 特色美化圖案設計重點： 4. 設計理念及構想。(圖案力求簡約，避免複雜圖型，並依九項個案操作原則辦理) 5. 設計成果圖(包含施工圖及完工構想圖)。 6. 材質與工法說明。 7. 單價分析及預算。
3	施工階段		主政：機關 協辦：里辦公處	<ol style="list-style-type: none"> 1. 依機關核定之工作計畫書據以交辦施作。 2. 施工程序與施工方式及施工期程、作業量能之掌握。 3. 依本府施工規範第02534章「污水下水道用戶接管工程埋設施工」相關規定辦理。以及施工規範第09780章「洗石子」、「馬賽克」拼花美化鋪面者，防滑係數(C.S.R)不得低於0.75。 4. 施工期間，視需要於適當時機邀請城市美學顧問、當地里長(里民代表)等共同參與施工圖案。
4	維管階段		主政：機關 協辦：里辦公處	<ol style="list-style-type: none"> 1. 請里長協助宣導里民日後應負責共同維護管理，並加強環境衛生清理。 2. 保固期內，若有自然損壞，得通知主辦機關督商依原材質、原工法辦理改善。