

局外網路連入本局操作手冊

臺北市政府捷運工程局

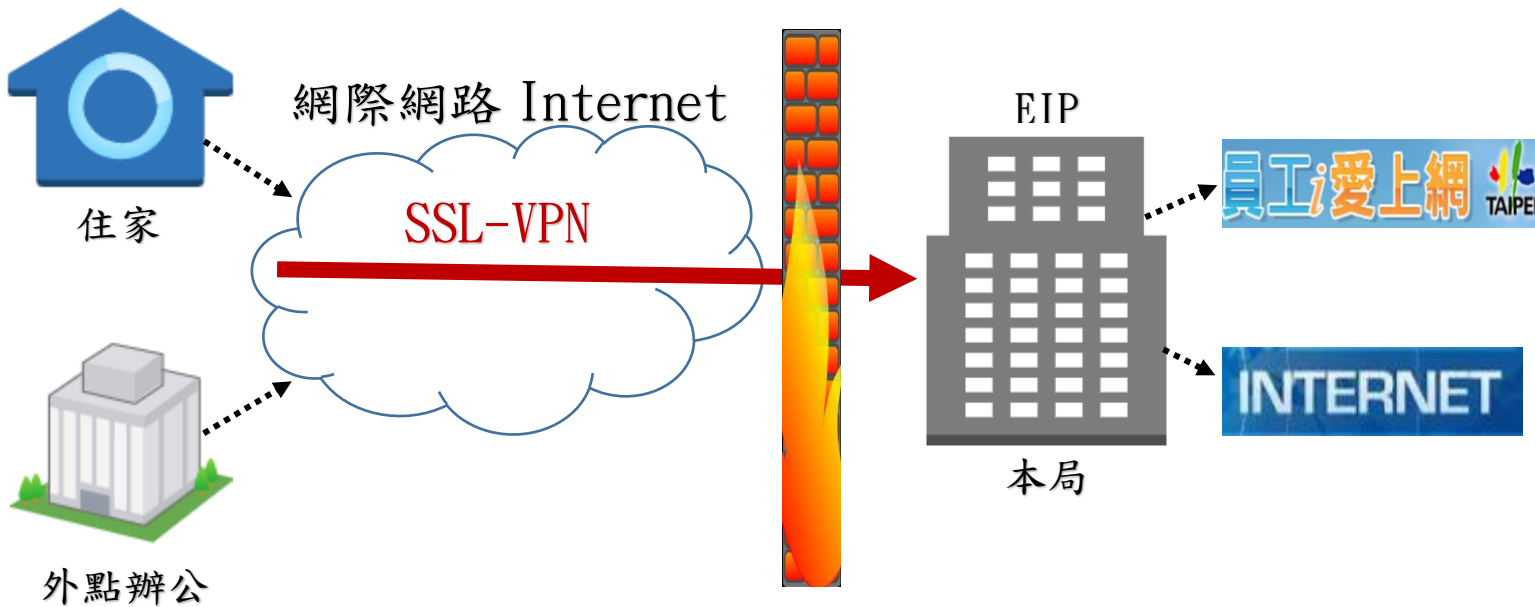
中華民國 109 年 3 月 12 日

目錄

一、本局員工使用說明.....	1
二、SSL-VPN 操作說明	2
(一) 桌上型/筆記型電腦連線.....	2
A. 軟體下載	2
B. 軟體安裝	3
C. 開道設定	6
D. 登入使用	7
(二) 手機、平板電腦連線(Android 系統).....	10
A. 軟體下載與安裝	10
B. 開道設定	11
C. 登入使用	12
(三) 手機、平板電腦連線(iOS 作業系統).....	15
A. 軟體下載與安裝	15
B. 開道設定	17
C. 登入使用	19

一、本局員工使用說明

SSL-VPN 示意圖：



為便於本局同仁可從局外網路連線至局內網路進行相關系統公務作業，爰建置公務虛擬私有通道(簡稱 SSL-VPN)，提供同仁一條安全通道進入局內使用公務系統，如整體資訊入口網站-EIP、員工愛上網、公文、差勤等系統。

本局 SSL-VPN 係以本局網域之帳號密碼(即為您電腦開機時帳號及密碼；帳號為您的員工編號、密碼為您的開機密碼)登入，使用注意事項如下：

1. SSL-VPN 目的為透過可信任之方式，連線至本局內部網路。
2. 連線 SSL-VPN 前，請確認您裝置已連結網路，並確認網路型態為

外部網路，如：寬頻網路、通訊無線網路等，否則將連線失敗。

3. 連線 SSL-VPN 後，就如同在本局辦公室內桌上型電腦的作業環境，您即可使用局內部系統、員工愛上網等。
4. 如使用本局辦公室有線網路、無線網路(DORTSWLAN)或市府無線網路(TPG)，代表您已位於本局內部網路，則無需使用 SSL-VPN 連線；

SSL-VPN 是從局以外的地方連線網路進入局內辦公室，若從局內連線 SSL-VPN 則會顯示連線失敗，此屬正常情況。

5. SSL-VPN 網路速度快慢，取決於您裝置原先所連接之網路速度。
6. 本手冊操作步驟圖可能因作業系統版本不同而略有差異。

註：SSL-VPN 成功連線後，表示您已進入內部網路

二、SSL-VPN 操作說明

(一) 桌上型/筆記型電腦連線

A. 軟體下載

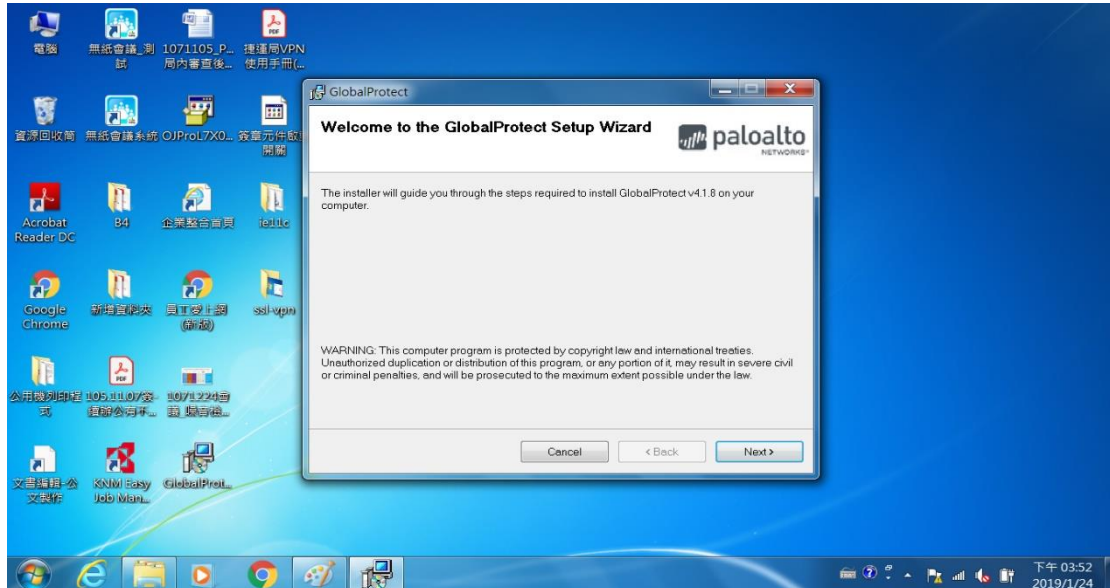
本局 SSL-VPN 透過 **Global Protect** 軟體進行連線，請先下載 Global Protect 軟體。

- Windows 32bit：[連結下載](#)
- Windows 64bit：[連結下載](#)
- Mac 32/64bit：[連結下載](#)

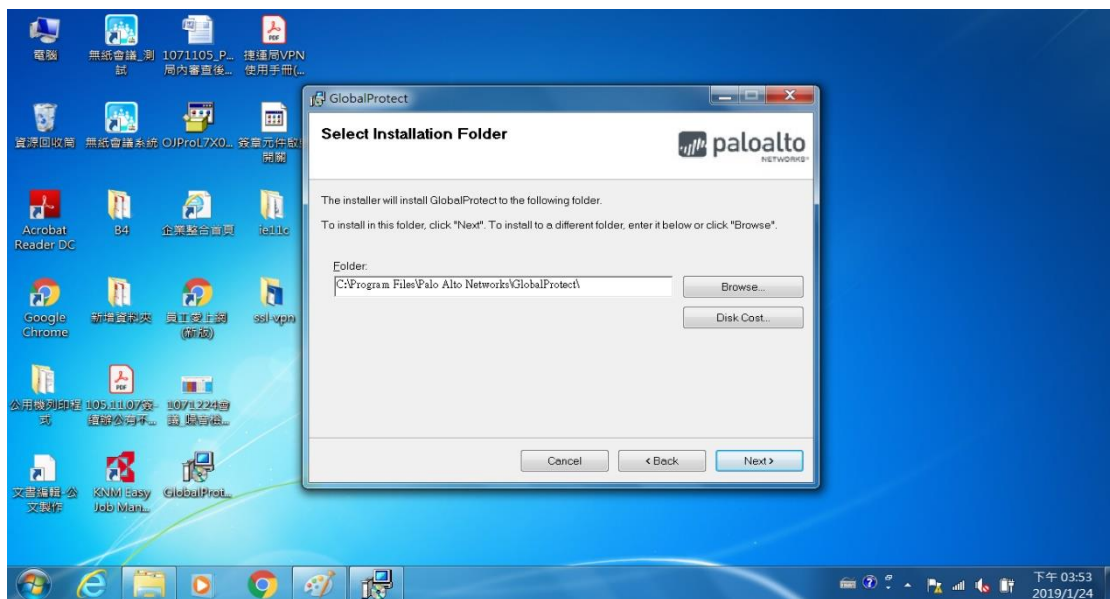
B. 軟體安裝

(以下圖片使用 Windows 64bit 系統為例)

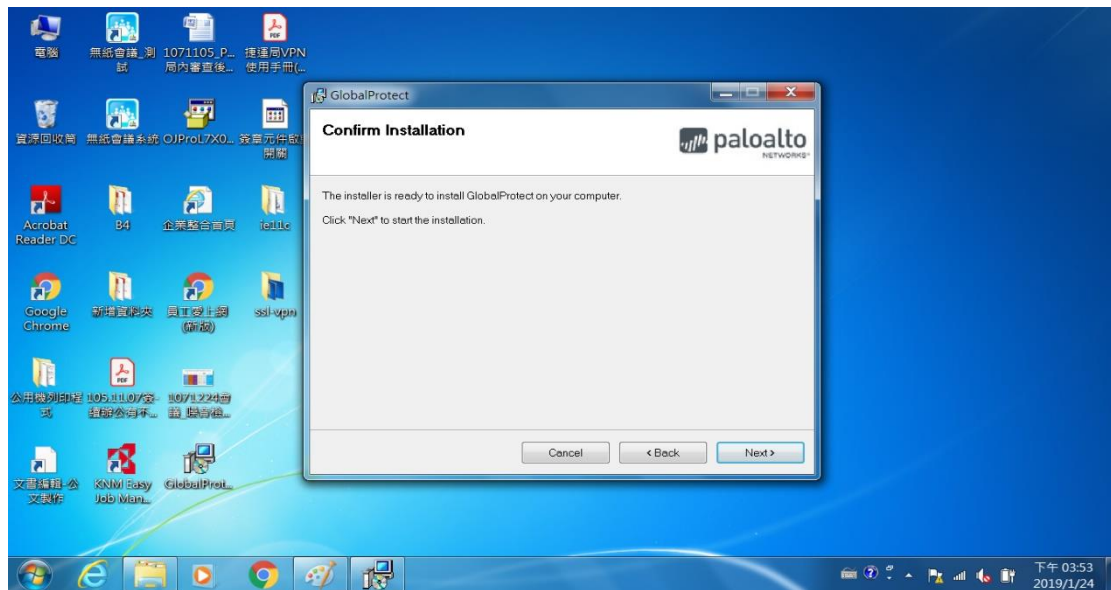
Step 1.攜帶下載的安裝檔至您的裝置(SSL-VPN 連線前，請確認您使用外部網路)，開啟安裝檔，點選「Next」



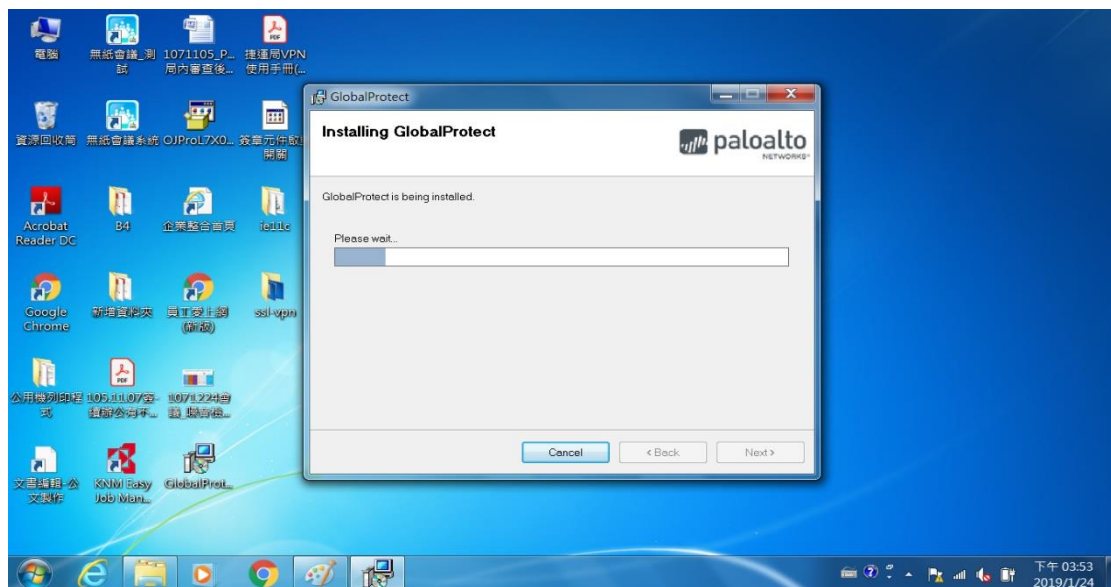
Step 2.選擇安裝路徑，點選「Next」



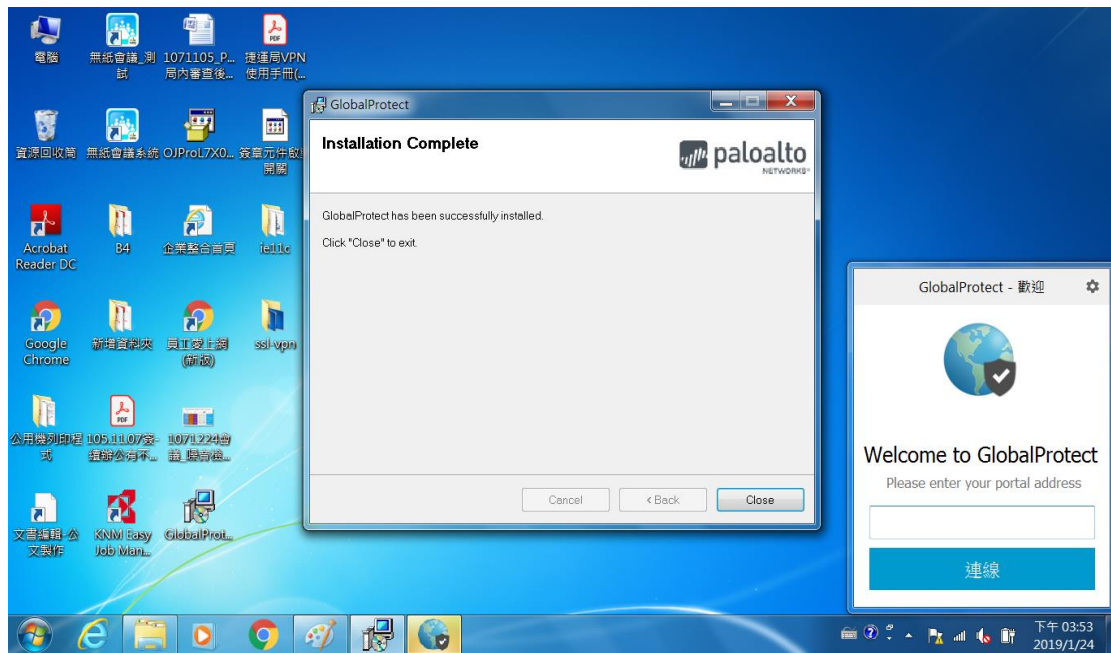
Step 3. 安裝 Global Protect 軟體，點選「Next」



Step 4. 等待安裝...

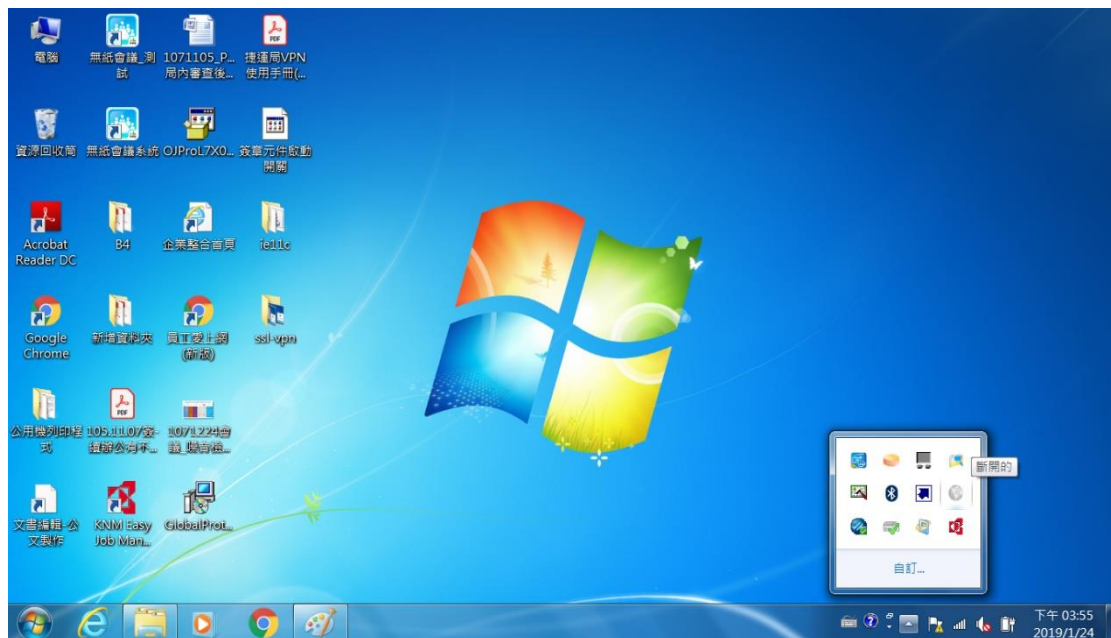


Step 5. 安裝完成，點選「Close」



Step 6. 確認安裝成功

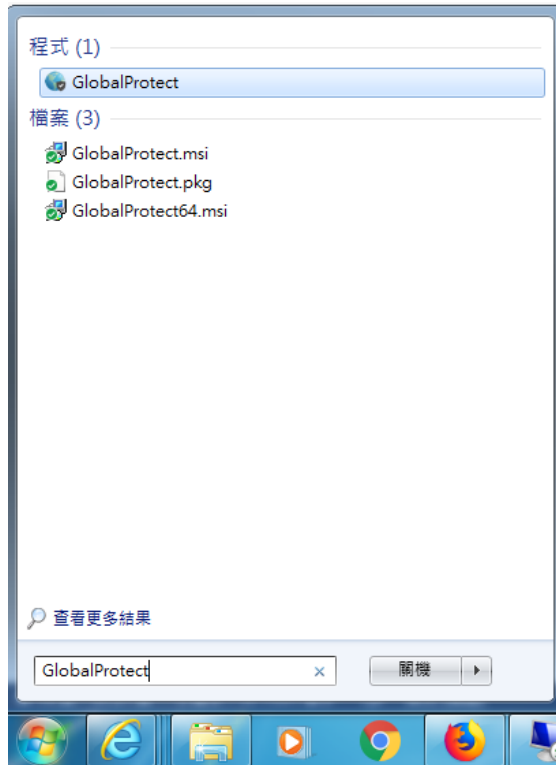
桌面右下角會顯示 GlobalProtect 圖示或由電腦左下角「開始」>「搜尋程式及檔案」欄位輸入「GlobalProtect」找尋軟體位置



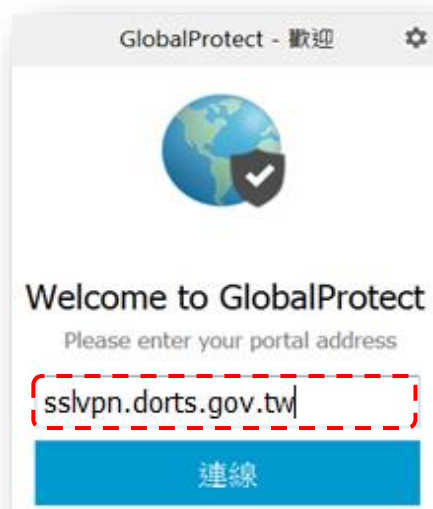
C. 連線閘道設定(portal address)

Step 1.請確認您已連結網路，並確認網路型態為外部網路

Step 2.點擊左下角「開始」，於「搜尋程式及檔案」欄位輸入「GlobalProtect」，並開啟您的 Global Protect 軟體



Step 3.開啟 Global Protect 軟體，並於連線閘道輸入
→ sslvpn.dorts.gov.tw



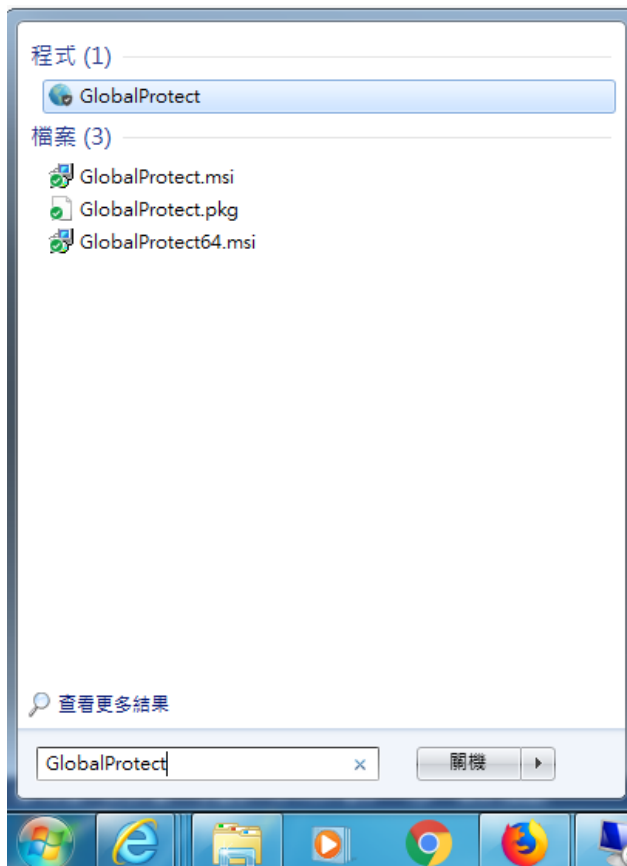
Step 4. 點擊「繼續」，完成設定



D. 登入使用

Step 1. 請確認您已連結網路，並確認網路型態為外部網路

Step 2. 點擊左下角「開始」，於「搜尋程式及檔案」欄位輸入「GlobalProtect」，並開啟您的 Global Protect 軟體



Step 3.輸入局內電腦開機帳號/密碼，按下「登入」



Step 4.完成後，右下角圖示顯示為「已連線」，左鍵點擊圖示則會出現成功「已連線」畫面



Step 5.VPN 成功連線，開始使用。您可打開瀏覽器，輸入本局 EIP 網址：<http://pdapsv04.dorts.gov.tw/EIP4Net/prog/PL21000P.aspx>

※第一次執行 EIP 請先輸入本局開機帳號及密碼

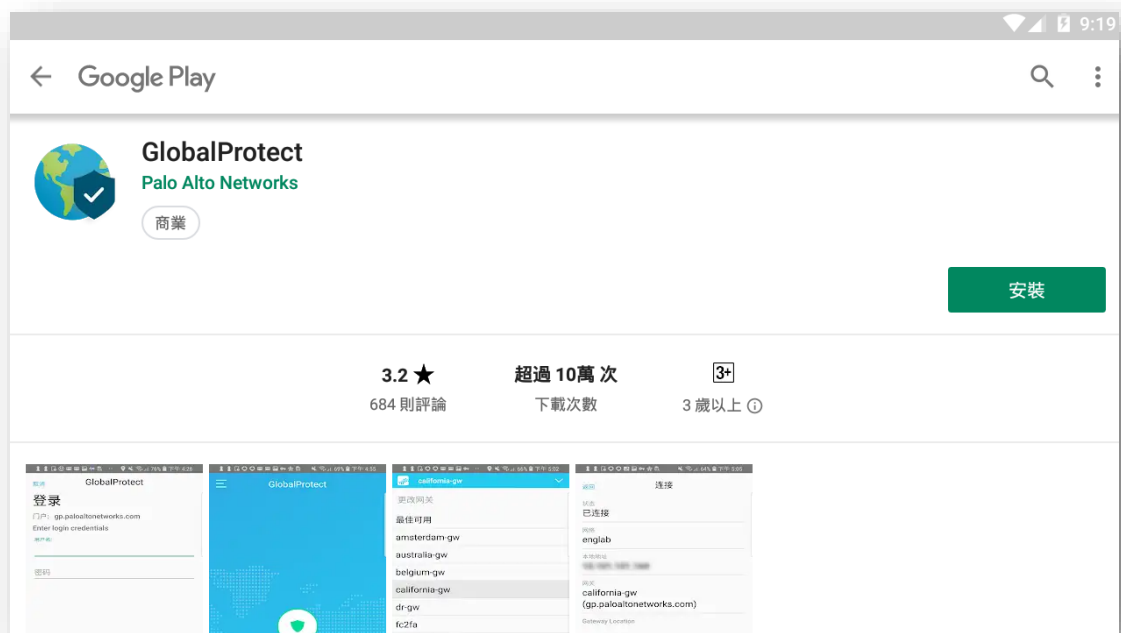


※連線後，表示您已進入內部網路，如同在局內資訊作業環境，使用局內或市府應用系統。

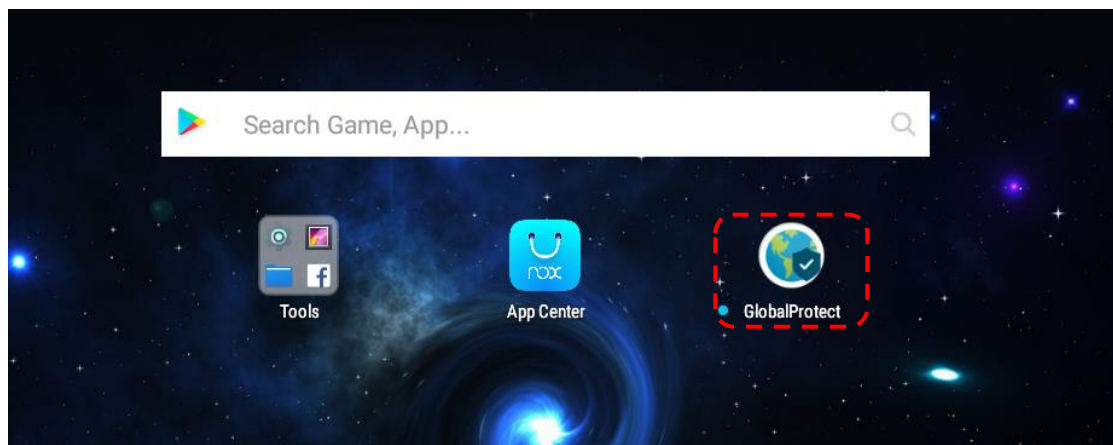
(二) 手機、平板電腦連線(Android 系統)

A. 軟體下載與安裝

Step 1.請至 Google Play 商店搜尋 GlobalProtect，點選安裝

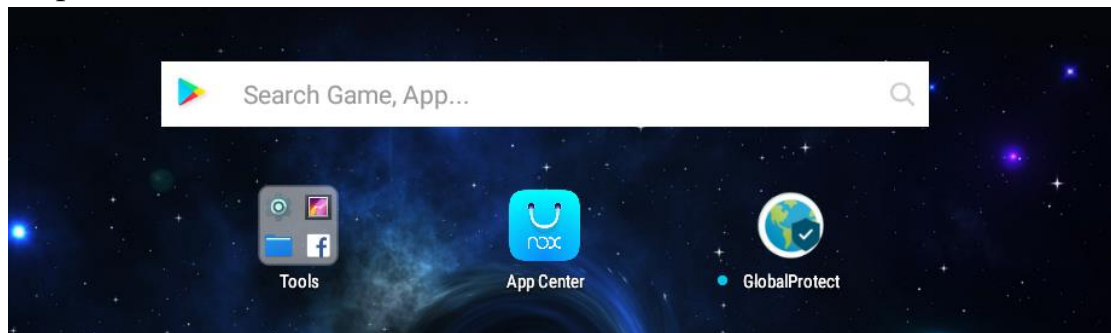


Step 2.安裝完成後，桌面上即有 GlobalProtect APP 圖示



B. 開道設定

Step1. 點擊桌面圖示 GlobalProtect



Step2. 入口位置輸入：sslvpn.dorts.gov.tw，按下連線



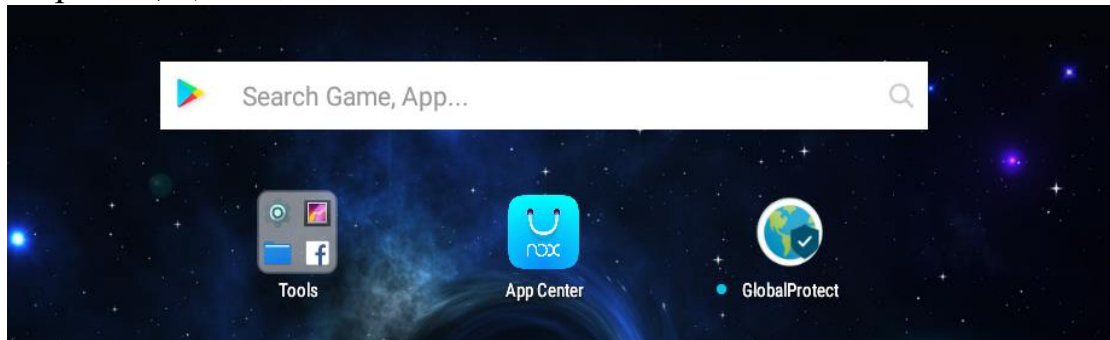
Step3. 按下「繼續」即完成開道設定。



※完成後接續「C. 登入使用」步驟

C. 登入使用

Step1. 點擊桌面圖示 GlobalProtect



Step2. 輸入局內電腦開機帳號/密碼，按下登入



Step3. 按下繼續



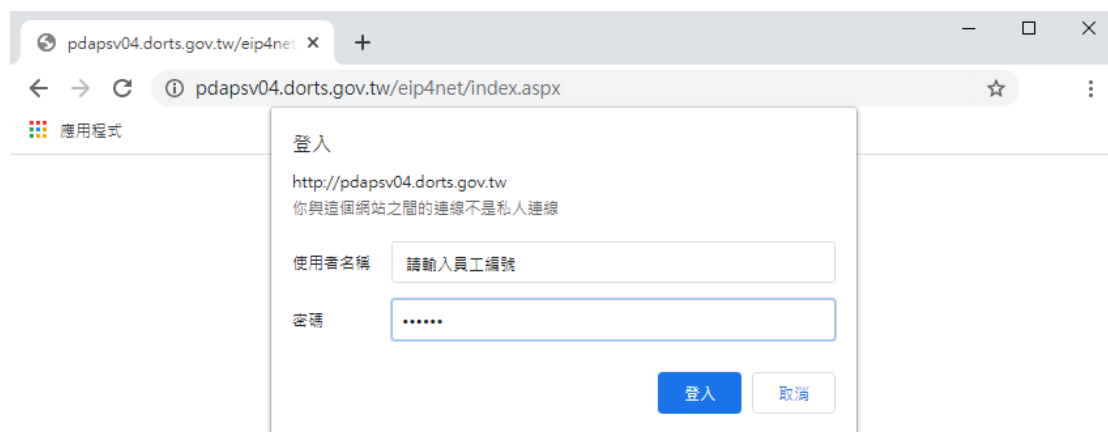
Step4.按下確定，啟用裝置 VPN 權限



Step5. VPN 成功連線，開始使用。您可打開瀏覽器，輸入本局 EIP 網址：<http://pdapsv04.dorts.gov.tw/EIP4Net/prog/PL21000P.aspx>



※第一次執行 EIP 請先輸入本局開機帳號及密碼



The screenshot displays the '整體資訊入口網站' (Overall Information Portal) for EIP. The page features a navigation menu with the following items: 企網首頁 (Home), 個人首頁 (Personal Home), 部門資訊 (Department Information), 應用系統 (Application Systems), 重要會議 (Important Meetings), 常用連結 (Common Links), and 手機版 (Mobile Version). A sidebar on the left lists '重要政策' (Important Policies) including: 品質政策 (Quality Policy), 施政目標 (Policy Objectives), 施政計畫 (Policy Plans), 資訊安全政策 (Information Security Policy), 安全衛生及環保政策 (Safety, Health, and Environmental Policy), 風險管理預防與控制 (Risk Management Prevention and Control), 目標風險矩陣圖表 (Target Risk Matrix Charts), 風險辨識與對策分析表 (Risk Identification and Countermeasure Analysis Table), 組織管理 (Organizational Management), 分層負責明細表 (Layered Responsibility Detail Table), and 策略地圖 (Strategy Map). The main content area is titled '企網首頁' (Home) and includes sections for '【焦點短訊】' (Focus News) and '【本局重要政策】' (This Bureau's Important Policies). The 'Focus News' section lists: 居家辦公電腦環境安裝說明 (Home Office Computer Environment Installation Guide), 資訊安全線上課程★資訊安全課程★公部門線上課程，歡迎線上學習！ (Information Security Online Course★Information Security Course★Public Sector Online Course, Welcome to Online Learning!), 簡報底稿更新(107/05/31) (Briefing Draft Update (107/05/31)), 網頁檢查 (網際網頁、企業網頁) (Website Check (Internet Website, Corporate Website)), and 自然人憑證使用測試(HiCOS) (Natural Person Certificate Usage Test (HiCOS)). The 'Important Policies' section includes links for 資訊安全政策 (Information Security Policy) and 安全衛生及環保政策 (Safety, Health, and Environmental Policy), and lists: 本局品質政策 (This Bureau's Quality Policy) - 建立安全、便捷且優質之捷運系統。 (Establish a safe, convenient, and high-quality transit system.); 本局年度風險管理預防與控制(圖、表) (This Bureau's Annual Risk Management Prevention and Control (Charts, Tables)); 本局年度施政計畫 (This Bureau's Annual Policy Plan); and 本局年度施政目標及重點 (This Bureau's Annual Policy Objectives and Key Points).

※連線後，表示您已進入內部網路，如同在局內資訊作業環境，使用局內或市府應用系統。

(三) 手機、平板電腦連線(iOS 作業系統)

A. 軟體下載與安裝

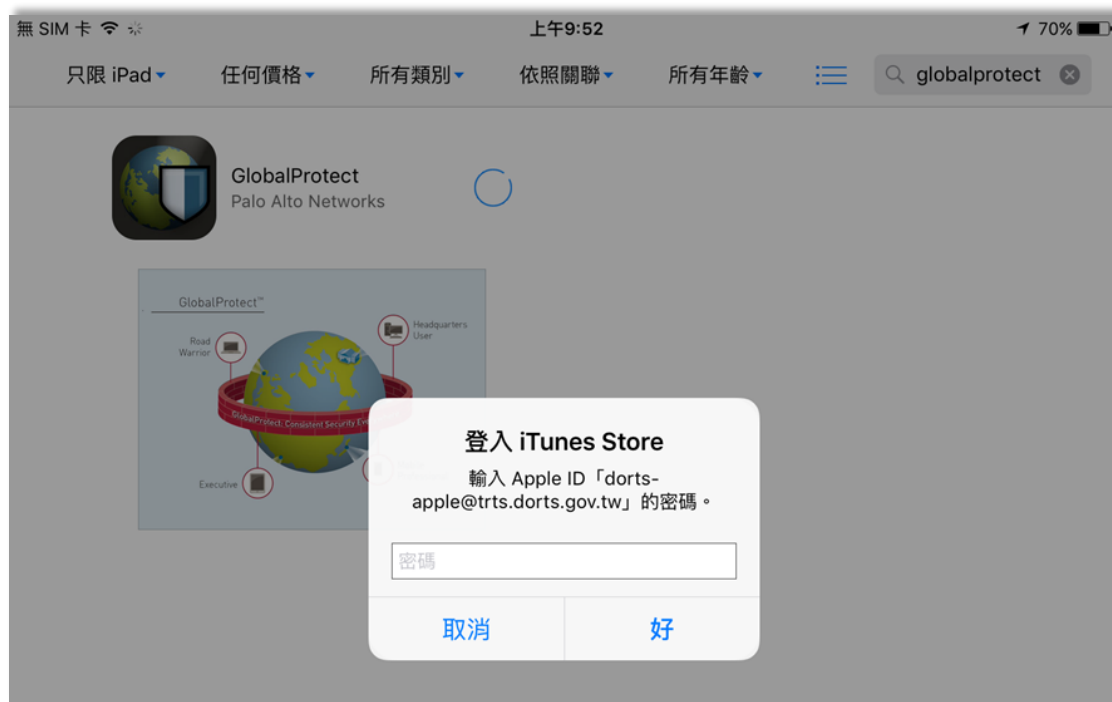
Step1.請至 Apple Store 商店搜尋 GlobalProtect，點選取得



Step2.點選安裝



Step3.輸入您的 Apple ID 密碼，點選好開始下載



Step4.安裝完成後，桌面上即有 Global Protect APP 圖示



B. 開道設定

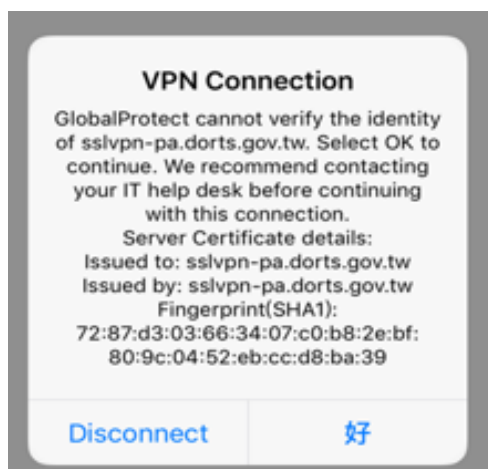
Step1.點選 Global Protect



Step2.點選「點選以連線」



如有出現，VPN Connection 訊息請點選「好」



Step3.編輯位址，輸入 **sslvpn.dorts.gov.tw**，按下「連線」即完成開道設定



※完成後接續「C. 登入使用」步驟

C. 登入使用

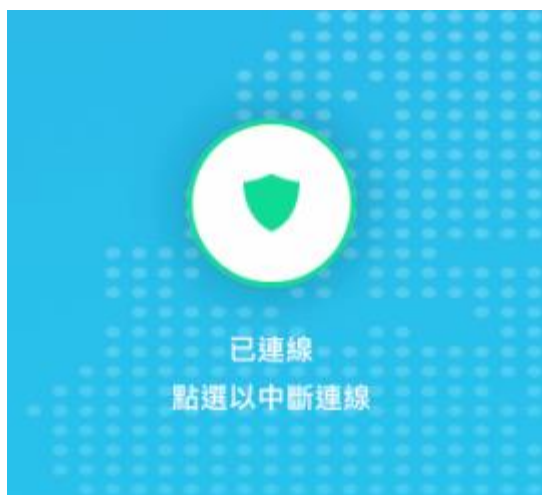
Step1.點選 Global Protect



Step2.輸入局內電腦開機帳號/密碼後，按下「登入」

The image shows the GlobalProtect login interface. At the top left is a "返回" (Return) link, and at the top right is the "GlobalProtect" logo. The main heading is "登入" (Login). Below it, the URL "入口網站: sslvpn.dorts.gov.tw" is displayed, followed by the instruction "Enter login credentials". There are two input fields: "用戶名" (Username) with the value "11873" and "密碼" (Password) with a masked input of seven dots. A blue "登入" (Login) button is at the bottom.

Step3.連線成功，狀態顯示「已連線」



Step4. VPN 成功連線，開始使用。您可打開瀏覽器，輸入本局 EIP 網址：<http://pdapsv04.dorts.gov.tw/EIP4Net/prog/PL21000P.aspx>

※第一次執行 EIP 請先輸入本局開機帳號及密碼



※連線後，表示您已進入內部網路，如同在局內資訊作業環境，使用局內或市府應用系統。